



Observation des Marées au débarquement - OBSDEB

DCP

Martinique

Navires de moins de 12 mètres inscrits au fichier flotte

2022

Les Dispositifs de Concentration de Poissons (DCP) ont fait leur apparition dans les eaux martiniquaises dans les années 1980.

Le développement de la pêche aux DCP visait à redéployer la pêche vers les ressources du large. La technique de pêche associée consiste à capturer de l'appât vivant à la ligne de traîne pour ensuite pêcher à la palangre dérivante («à la bouée») les grands pélagiques (marlins, thons jaunes, voiliers, etc.).

Lors de la pêche sur DCP, il est fréquent que les pêcheurs mettent à l'eau un filet dérivant pour la capture de poisson volant qui constitue un appât très efficace pour les thons jaunes à la palangre dérivante.

Il n'est pas rare de trouver à proximité des DCP des bourses du large qui sont pêchées à la gaffe ou à l'épuisette. On y trouve également des carangues qui elles, sont pêchées à la ligne à main.



Chiffres clés en 2022 pour les navires pratiquant ce métier toutes espèces confondues



249

navires

de moins de 12 m inscrits au fichier
flotte

866 t

volume débarqué estimé

10 444 600 €

valeur débarquée estimée

Navire moyen en 2022

137,4

Puissance
moyenne (kW)

7,7

Longueur
moyenne (m)

1,7

Marins à bord

10

mois d'activité par an

30

marées par an

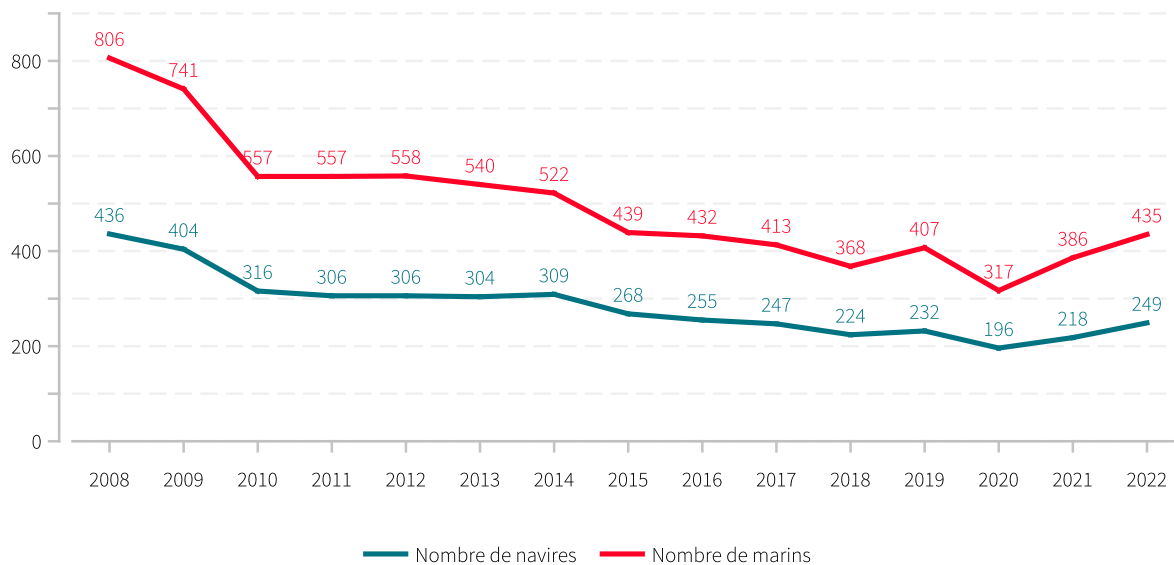
3,5 t

en moyenne pour
41 946 €

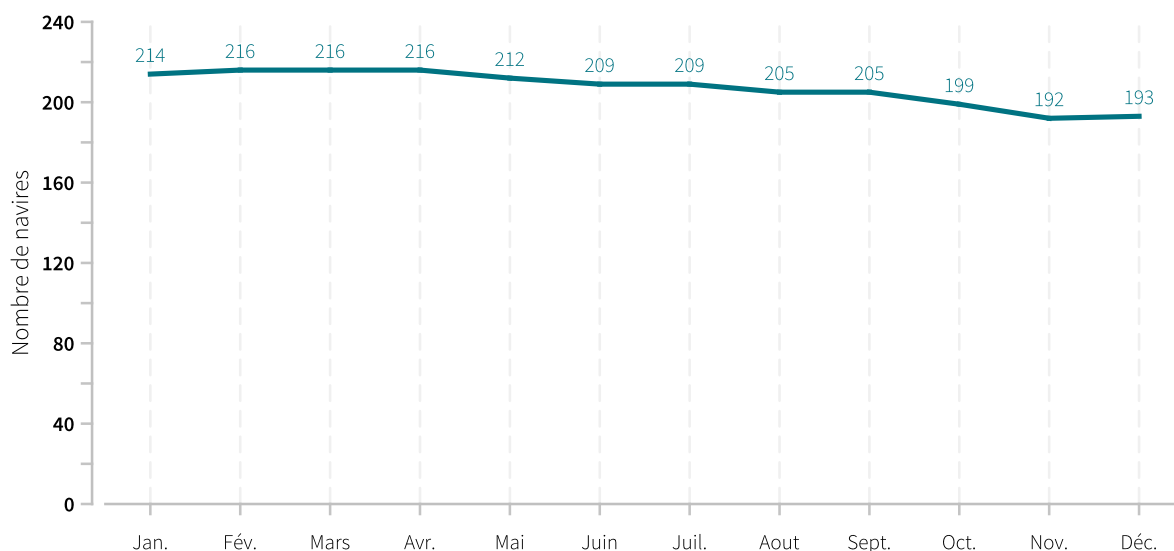
"Il existe par ailleurs 1 navire de 12 mètres et plus pratiquant ce métier en 2022."



Evolution du nombre de navires et du nombre de marins entre 2008 et 2022

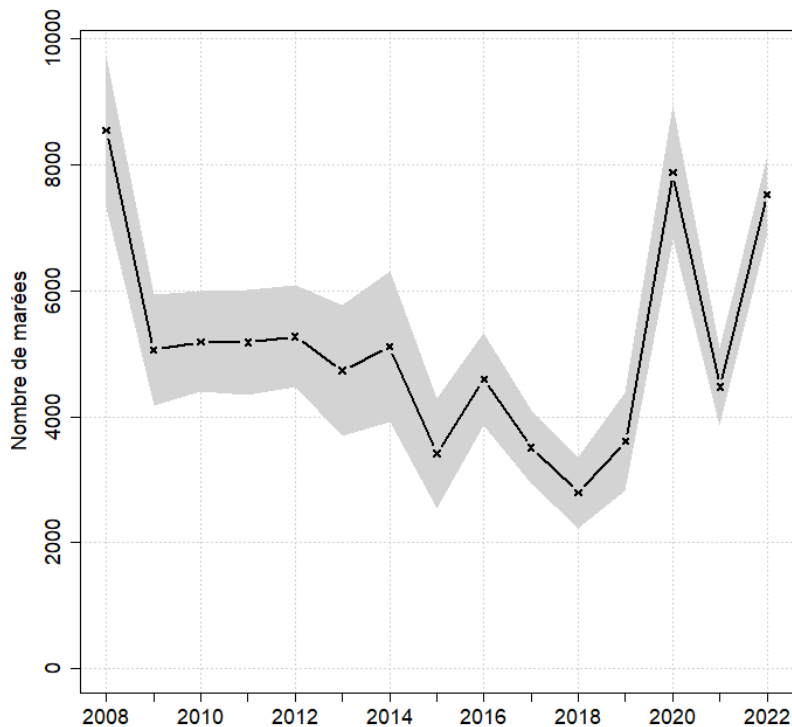


Saisonnalité du métier en 2022





Evolution du nombre total de marées estimées à l'année entre 2008 et 2022



Caractéristiques des marées

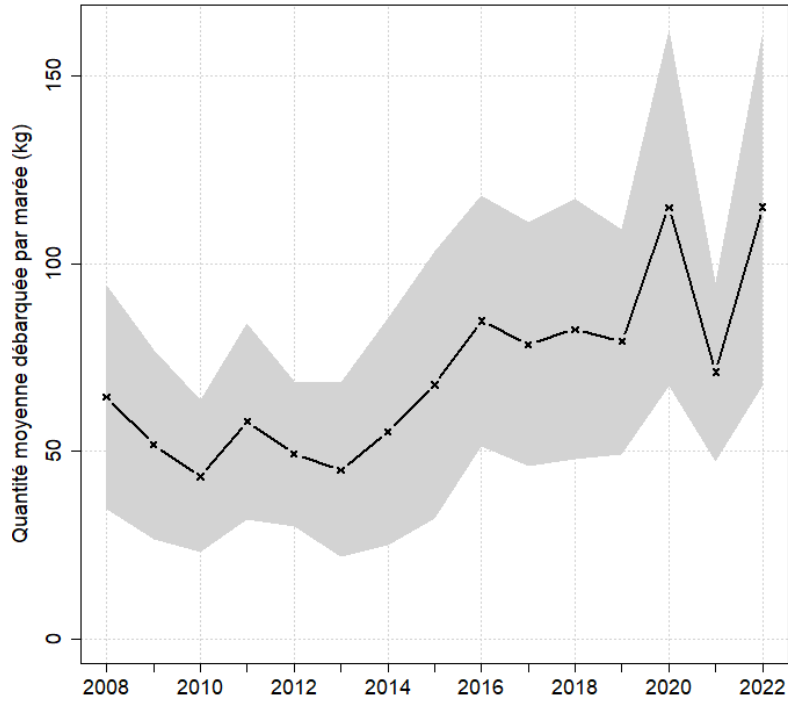
Chiffres clefs de l'année pour le métier toutes espèces confondues

	Moyenne
Quantité (kg) débarquée par marée	115.0
Quantité (kg) débarquée par litre de carburant	0.8
Valeur (euro) débarquée par marée	1386.7
Valeur (euro) débarquée par litre de carburant	9.1
Consommation (L) de carburant par marée	152.9

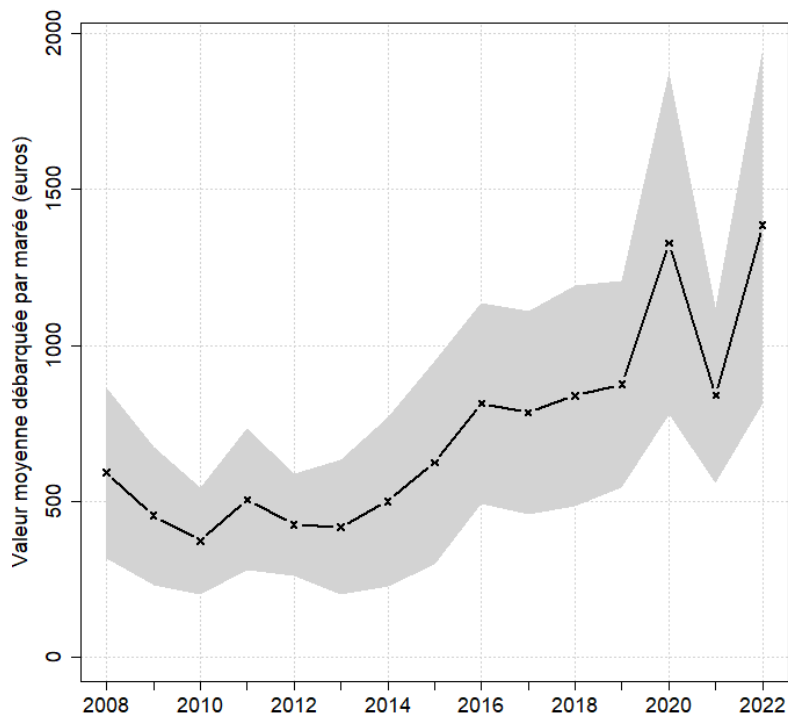


Evolution de la production par marée toutes espèces confondues

en volume (kg/marée)

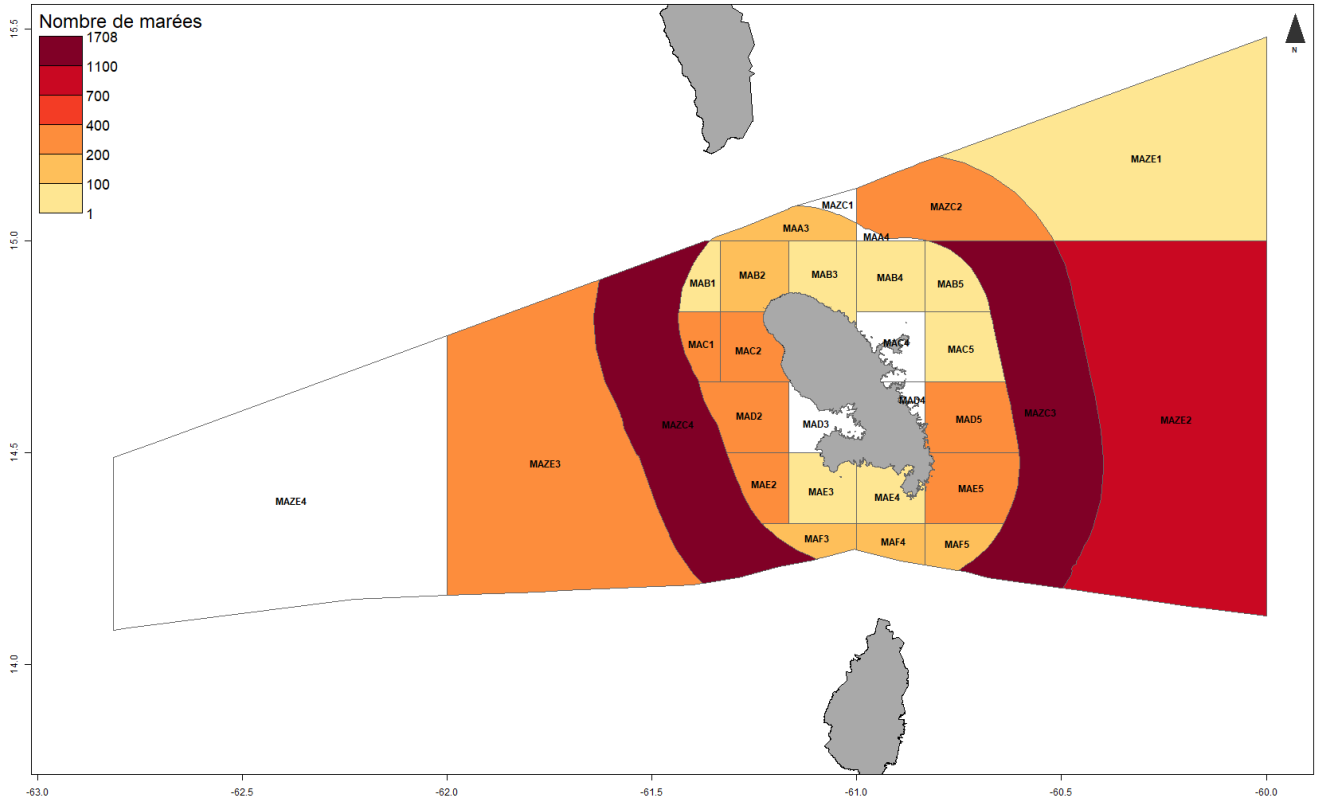


en valeur (€/marée)



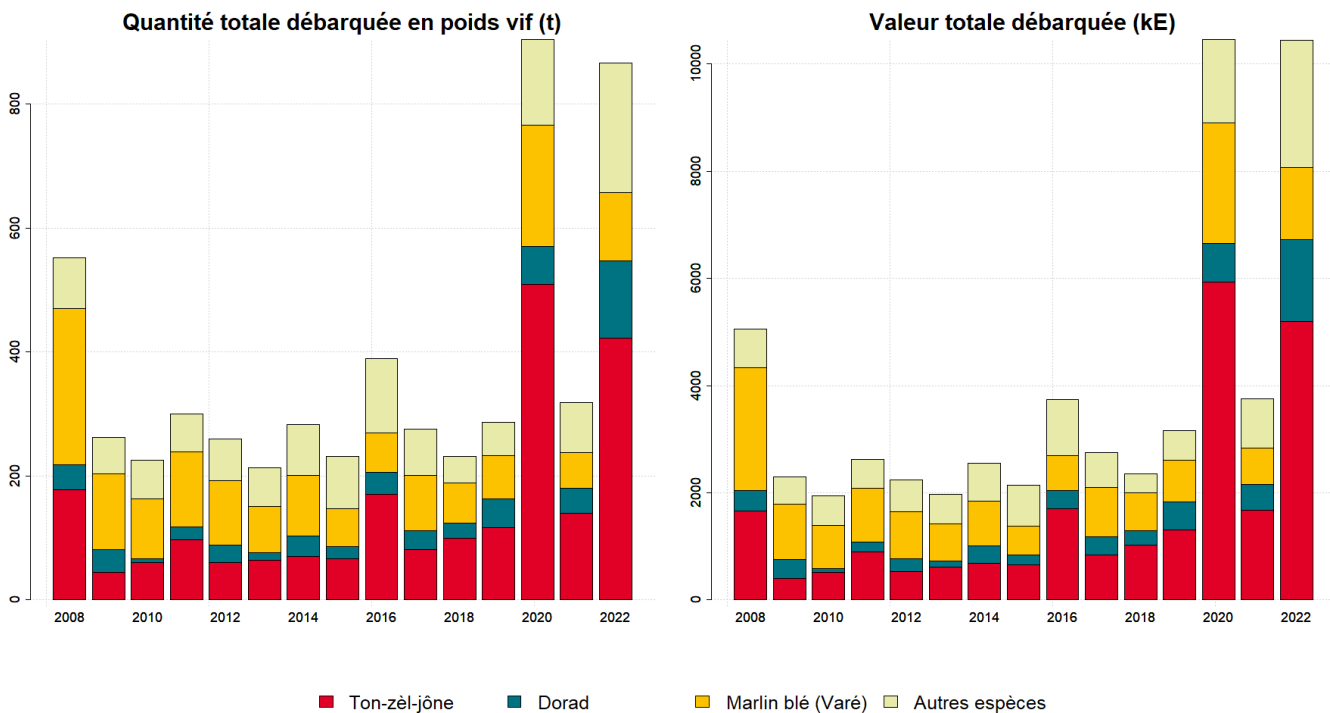


Zones de pêche fréquentées en 2022



Production et composition spécifique

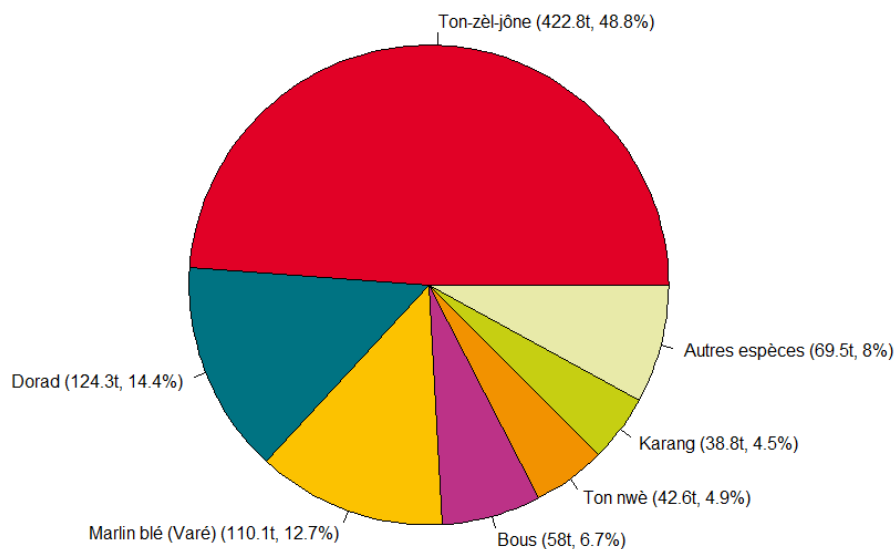
Evolution de la production totale pour les 3 principales espèces



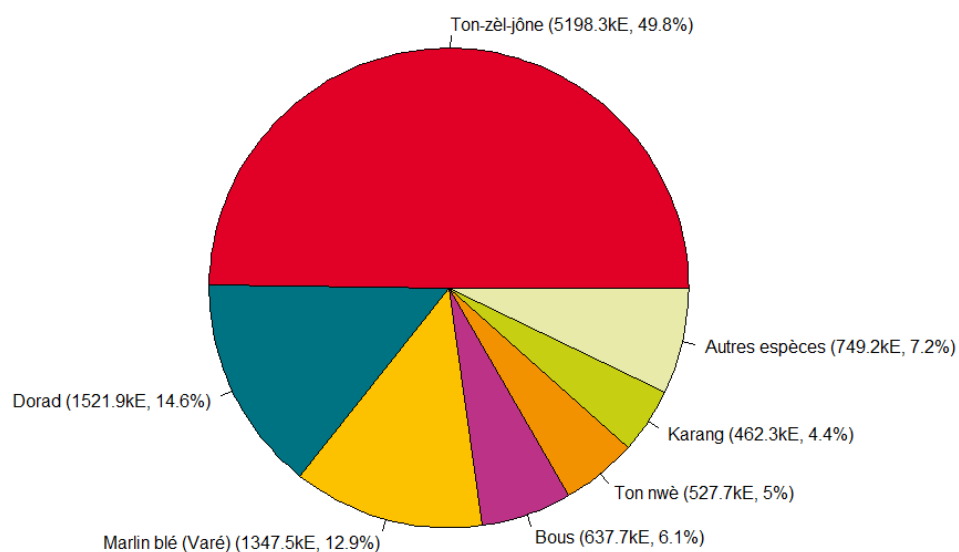


Composition spécifique des débarquements

en volume



en valeur





MERCI !

à tous les pêcheurs qui accueillent des observateurs et à tous ceux qui le feront à l'avenir. Ce travail est le fruit de votre collaboration avec l'Ifremer.

Pour plus d'informations et d'autres fiches de synthèses :

<https://sih.ifremer.fr/> - Rubrique "Publication"

Contact du Système d'Informations Halieutiques :

harmonie@ifremer.fr





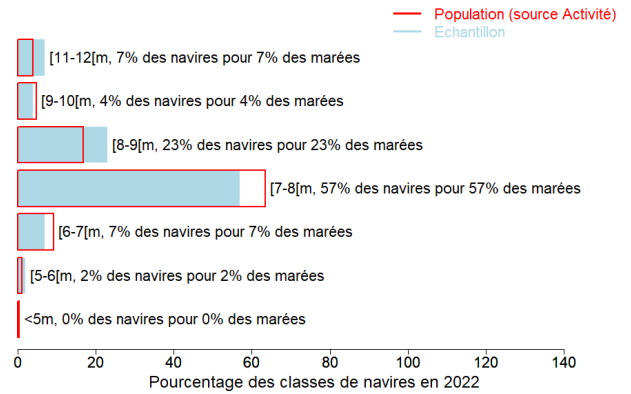
Annexes

Echantillonnage des marées au débarquement des navires de moins de 12 mètres

Caractéristiques techniques du navire moyen échantillonné

	Longueur (m)	Puissance (kW)	Jauge (U.M.S.)	Age (ans)	Effectif à bord (hommes)
1					
2	8.1	161	3	21	1.8
3	7.7	137	3	21	1.7

Répartition des navires échantillonnés par catégorie de longueur



Distribution des navires par nombre de marins





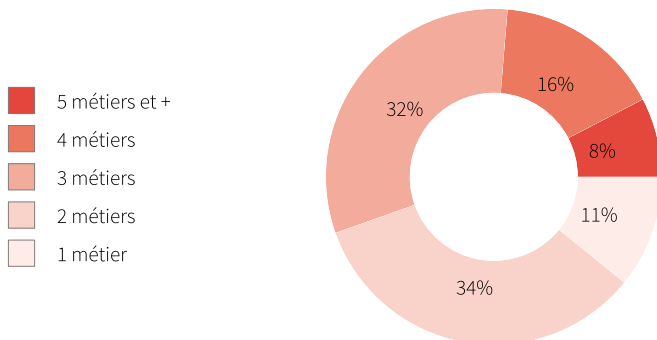
Liste des 10 principaux métiers mis en oeuvre par les 249 navires pratiquant le métier *DCP*.

Le métier *DCP* en 2022 représente **2486** mois d'activité cumulés sur les 249 navires le pratiquant, soit **10,0** mois d'activité en moyenne par navire.

Ces navires pratiquent en complément les métiers présentés dans le tableau ci-joint.

Métiers	Nombre de navires	Nombre moyen de mois d'activité par navire
DCP	249 (100 %)	10
Lignes traînantes au large (pêche à Miquelon)	149 (59 %)	10,2
Nasses	135 (54 %)	10,8
Filets maillants de fond	46 (18 %)	9,7
Lignes traînantes côtières	19 (7 %)	10,9
Filets de surface	19 (7 %)	9,7
Lignes à main	19 (7 %)	9,3
Plongée en apnée	18 (7 %)	5,7
Palangres	15 (6 %)	9,7
Filets à lambis	15 (6 %)	4,9

Polyvalence des navires en termes de métiers pratiqués



En 2022 le nombre moyen de métiers pratiqués par les navires actifs au métier *DCP* s'élève à **2,8**.



Saisonnalité des métiers pratiqués

Nombre de navires actifs par mois et par métier pour les navires actifs à la pêche pour le métier étudié.

	Jan.	Fév.	Mars	Avr.	Mai	Juin	Juil.	Aout	Sept.	Oct.	Nov.	Déc.	Nbre de navires
DCP	214	216	216	216	212	209	209	205	205	199	192	193	249
Lignes traînantes au large (pêche à Miquelon)	133	136	135	136	131	128	125	122	118	120	114	115	149
Nasses	126	129	125	127	122	123	124	121	120	118	111	111	135
Filets maillants de fond	40	38	38	39	39	39	39	37	35	36	34	34	46
Lignes traînantes côtières	17	18	18	18	18	17	19	15	16	17	17	17	19
Filets de surface	15	17	16	16	16	15	16	15	14	15	15	14	19
Lignes à main	15	15	15	16	16	17	15	15	14	13	12	14	19
Palangres	13	13	13	12	12	12	12	12	12	12	11	12	15
Plongée en apnée	8	8	8	9	9	8	9	6	6	13	9	9	18
Sennes	8	9	8	9	9	8	8	7	7	7	7	5	9
Filets à lambis							13	14	13	12	11	10	15
Trémaills	1	1	1	1	1		1	1	1	1	1	1	1
Casiers à crustacés							1	1		1	1		1
Nombre de navires	226	226	226	225	220	221	220	216	214	208	202	199	249

de 0 à 42 navires
 de 43 à 85 navires
 de 86 à 129 navires
 de 130 à 172 navires
 de 173 à 216 navires

Estimation du nombre total de marées

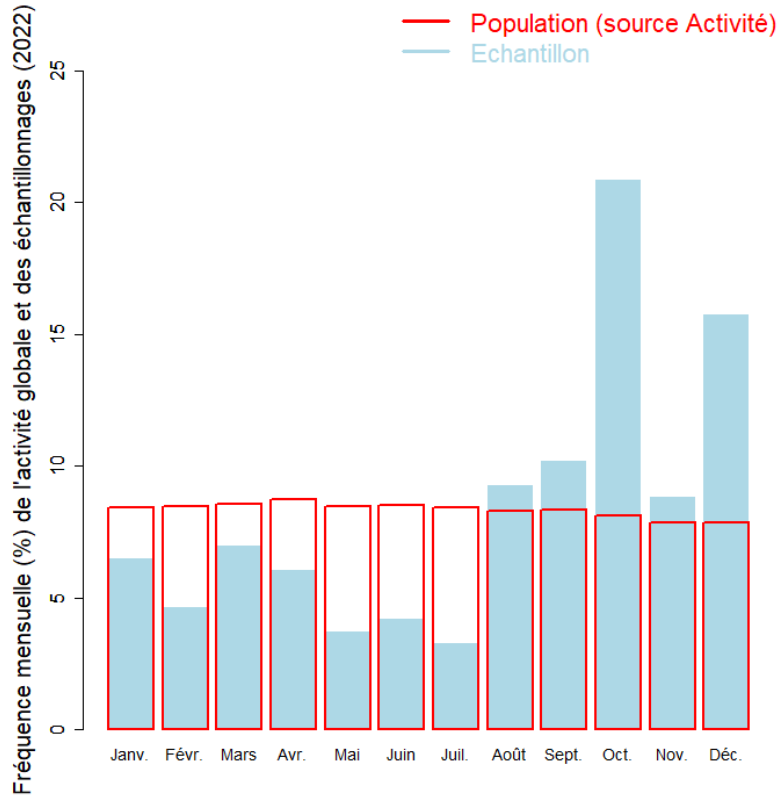
	Nombre total de marées estimé
Estimation basse	6903
Estimation moyenne	7532
Estimation haute	8163

Marées échantillonnées du métier

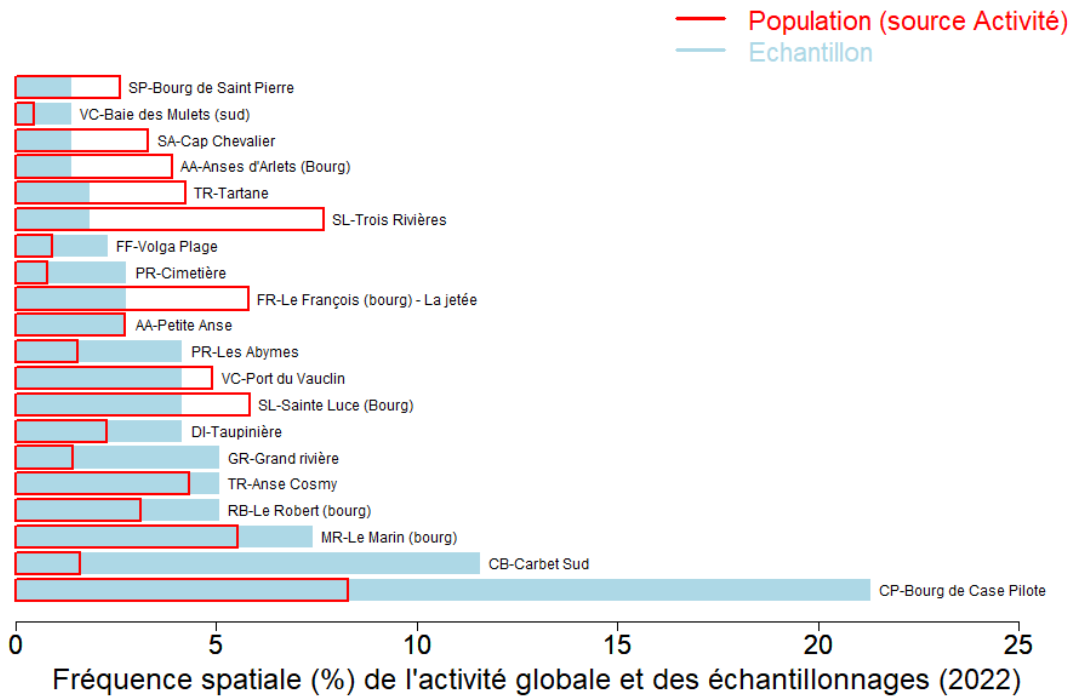
Marées échantillonnées	216
Navires distincts échantillonnés	100 (40% de la population)
Taux d'échantillonnage	3% des marées estimées



Répartition mensuelle des marées échantillonnées



Répartition spatiale des marées échantillonnées





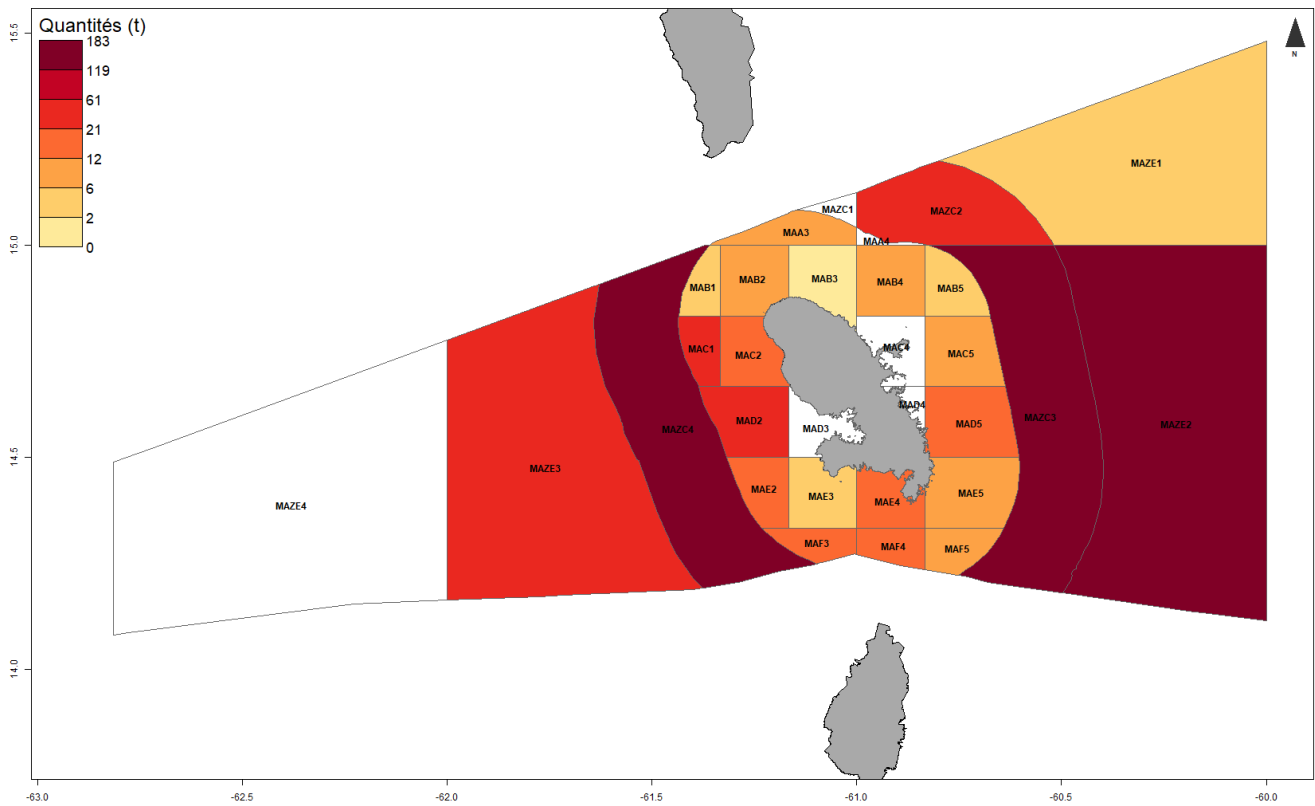
Production estimée en poids vif du métier par espèces

Espèce	Nom local	Pourcentage dans les captures (%)	Estimation basse des captures (t)	Estimation moyenne des captures (t)	Estimation haute des captures (t)	Prix moyen de l'espèce (euro/kg)	Valeur débarquée estimée (milliers euros)
Albacore	Ton-zèl-jône	48.8	245.1	422.8	600.5	12.3	5198.3
Coryphene commune	Dorad	14.3	70.6	124.2	177.9	12.3	1521.9
Makaire bleu	Marlin blé (Varé)	12.7	69.2	110.1	151.1	12.2	1347.5
Poissons-bourses nca	Bous	6.7	37.9	58.0	78.1	11.0	637.7
Thon a nageoires noires	Ton nwè	4.9	27.8	42.6	57.5	12.4	527.7
Carangues nca	Karang	4.5	24.0	38.8	53.5	11.8	462.3
Makaires, marlins, voiliers nca	Varès, Marlins	1.5	8.7	13.2	17.8	13.2	175.3
Requins nca	Rétchin	1.2	6.2	10.3	14.4	11.3	116.6
Thonides nca	Bonits	1.1	5.8	9.2	12.7	12.1	112.1
Voilier de l'Atlantique	Mè-balarou	1	5.0	8.6	12.2	12.7	109.2
Espadon	Espadon	0.9	5.8	8.0	10.1		
Listao	Bariolé	0.8	4.4	7.0	9.6	13.1	91.8
Comete saumon	Somon	0.7	3.7	5.9	8.1	11.7	68.5
Thazard-batard	Taza-rélé	0.3	1.7	2.5	3.3	10.6	26.9
Becunes, barracudas, etc. nca	Barakouda	0.2	1.1	1.8	2.4	12.1	21.5
Croupia roche	Croupia roche	0.1	0.8	1.1	1.4	12.0	13.1
Calicageres nca	Agouti	0.1	0.4	0.7	0.9		
Vivaneaux	Sad	0.1	0.3	0.6	0.9	12.6	7.1
Thazards nca	Taza	0.1	0.3	0.5	0.7	12.4	5.8
Raies nca	Ré	<0.1	0.1	0.2	0.3	6.6	1.3
Total		100	519.0	866.1	1213.2	12.1	10444.6

Le prix moyen de l'espèce (euro/kg) est directement issu des données recueillies par les observateurs. Les estimations des valeurs débarquées combinent ce prix moyen avec les tonnages annuels.



Distribution géographique des débarquements du métier

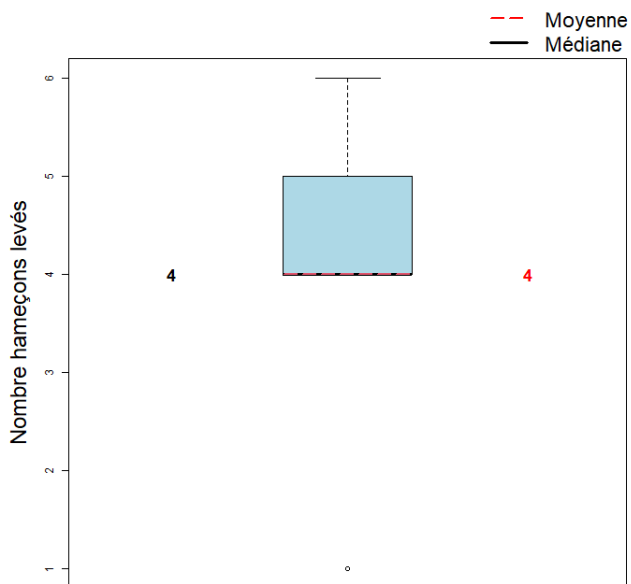


Caractéristiques générales des marées

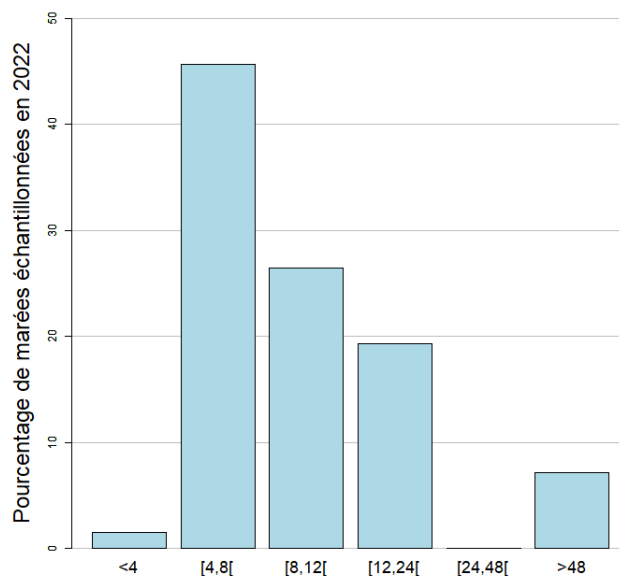
	Moyenne
Dimension/Quantité de l'engin	4.0
Durée (heures) des marées	16.6
Quantité (kg) débarquée par heure de mer	6.9
Quantité (kg) débarquée par heure de pêche engin	14.0
Quantité débarquée par unité d'effort (kg/hameçons levés)	32.1
Quantité (kg) débarquée par marée	115.0
Consommation (L) de carburant par marée	152.9
Quantité (kg) débarquée par litre de carburant	0.8
Valeur (euro) débarquée par marée	1386.7
Valeur (euro) débarquée par litre de carburant	9.1



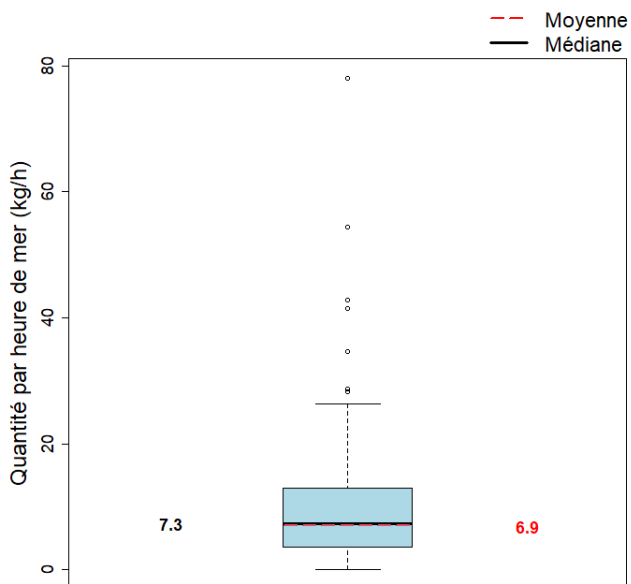
Dimension/Quantité de l'engin



Durées des marées (h)

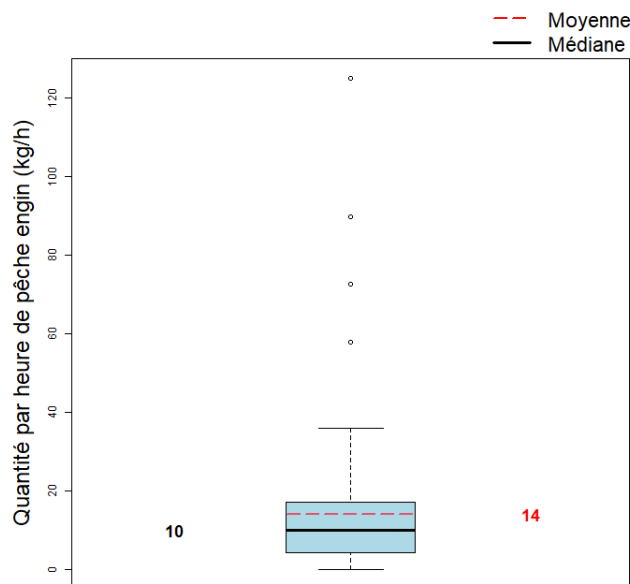


Quantité par heure de mer (toutes espèces confondues)



La quantité moyenne débarquée par heure de mer dans l'échantillon est null kg.

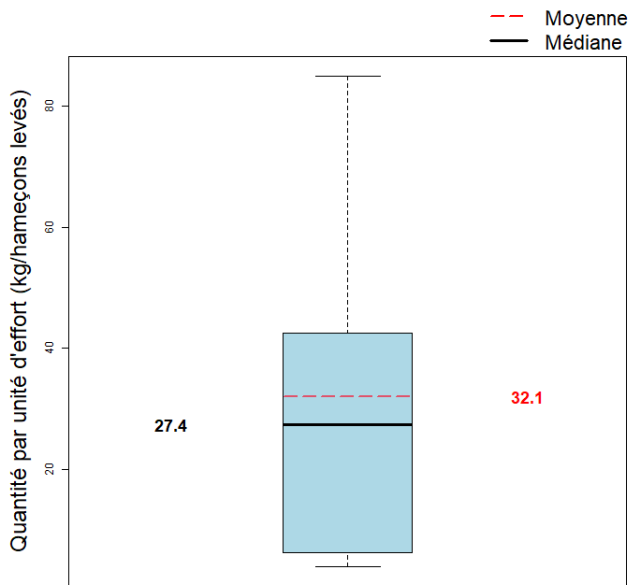
Quantité par heure de pêche engin



La quantité moyenne débarquée par heure de pêche engin dans l'échantillon est null kg.

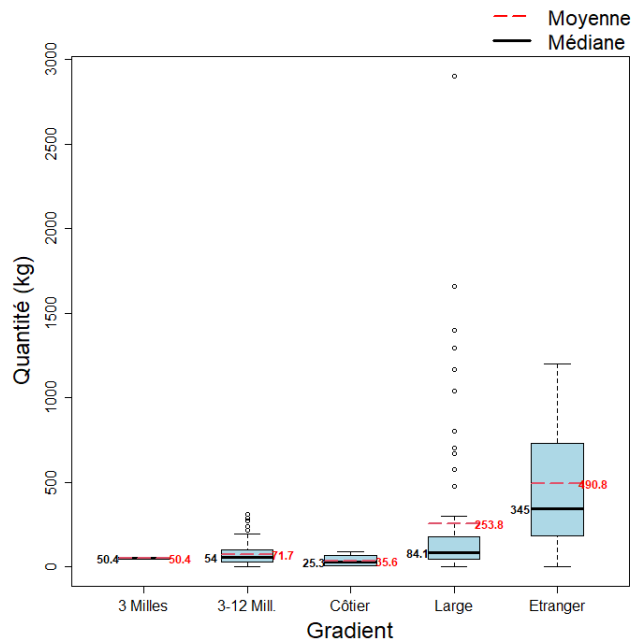


Quantité par unité d'effort

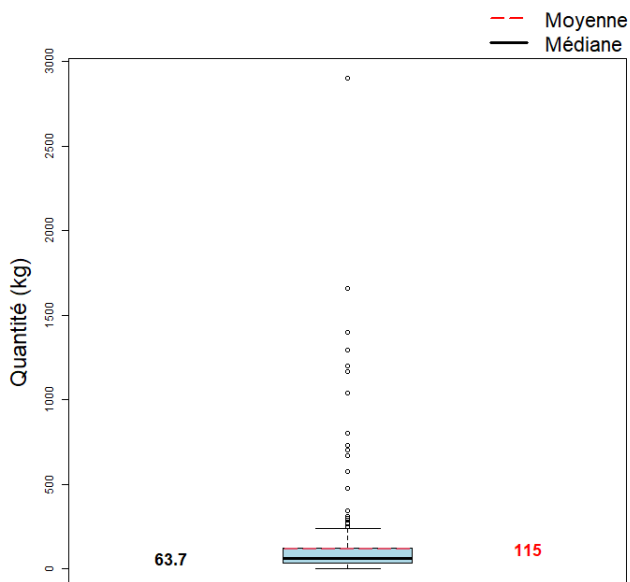


La quantité moyenne débarquée par unité d'effort dans l'échantillon est null.

Quantité par gradient distance à la côte



Quantité par marée (toutes espèces confondues)



La quantité moyenne débarquée par marée (toutes espèces confondues) dans l'échantillon est null kg.



**SECRETARIAT D'ÉTAT
CHARGÉ DE LA MER**

*Liberté
Égalité
Fraternité*



Pour plus d'informations et d'autres fiches de synthèses :

<https://sih.ifremer.fr/> - Rubrique "Publication"

Contact du Système d'Informations Halieutiques :

harmonie@ifremer.fr
