



Observation des Marées au débarquement - OBSDEB

Filets à lambis

Martinique

Navires de moins de 12 mètres inscrits au fichier flotte

2022

Le filet à lambi est un filet droit simple à grandes mailles carrées (de 100 mm à 250 mm de côté). L'utilisation de ce filet simple est une technique de pêche qui se base sur l'effet de maillage, c'est-à-dire la capacité des mailles à immobiliser la ressource (poisson, langouste ou mollusque comme le lambi) qui tenterait de passer à travers elles.

Il est posé à plat sur le fond pendant quelques jours au cours desquels les lambis viennent s'emmêler dans les mailles. La longueur du filet varie selon le choix du professionnel.

Un treuil à filet est souvent utilisé pour faciliter la remontée de l'engin.

En Martinique, la période réglementaire de pêche aux lambis s'étale du 1er juillet au 31 décembre.

Les lambis sont vendus décoquillés mais les quantités et valeurs dans cette fiche sont données pour des individus entiers (la chair représente environ 12% du poids total).



Chiffres clefs en 2022 pour les navires pratiquant ce métier toutes espèces confondues



30

navires

de moins de 12 m inscrits au fichier
flotte

102 t

volume débarqué estimé

306 000 €

valeur débarquée estimée

Navire moyen en 2022

123,4

Puissance
moyenne (kW)

7,5

Longueur
moyenne (m)



1,8

Marins à bord



4,9

mois d'activité par an

14

marées par an

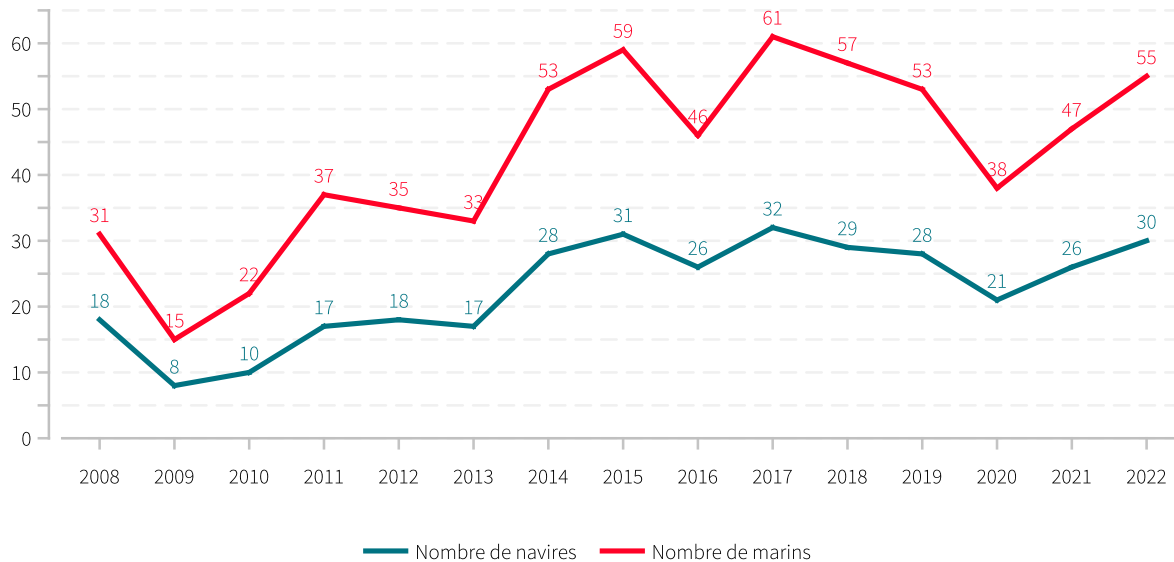


3,4 t

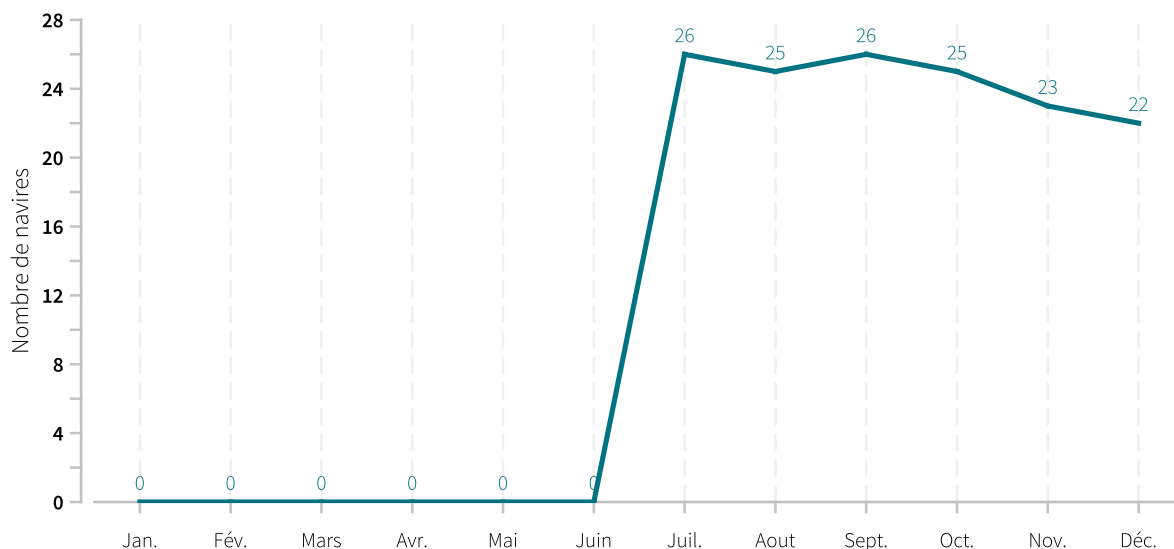
en moyenne pour
10 200 €



Evolution du nombre de navires et du nombre de marins entre 2008 et 2022

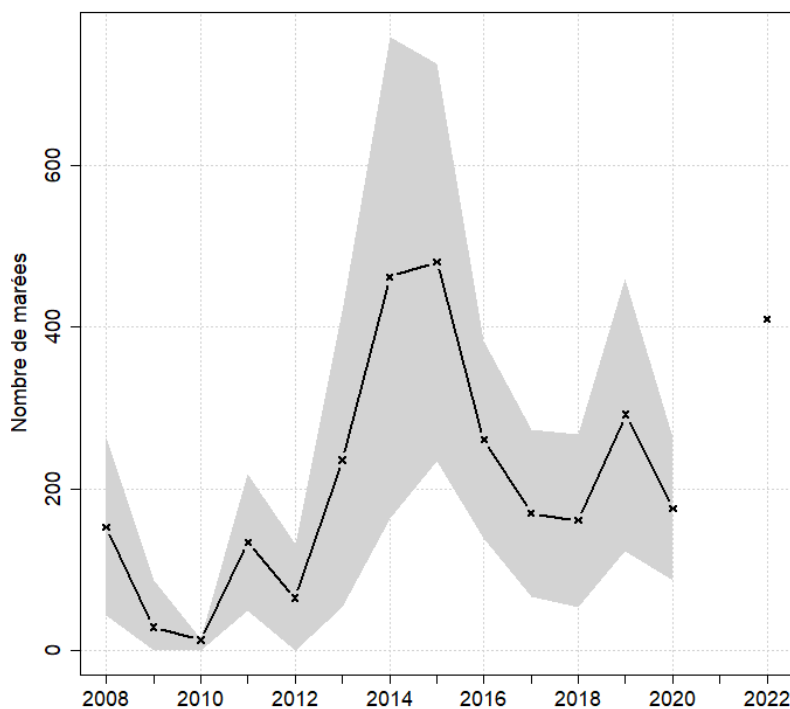


Saisonnalité du métier en 2022





Evolution du nombre total de marées estimées à l'année entre 2008 et 2022



Caractéristiques des marées

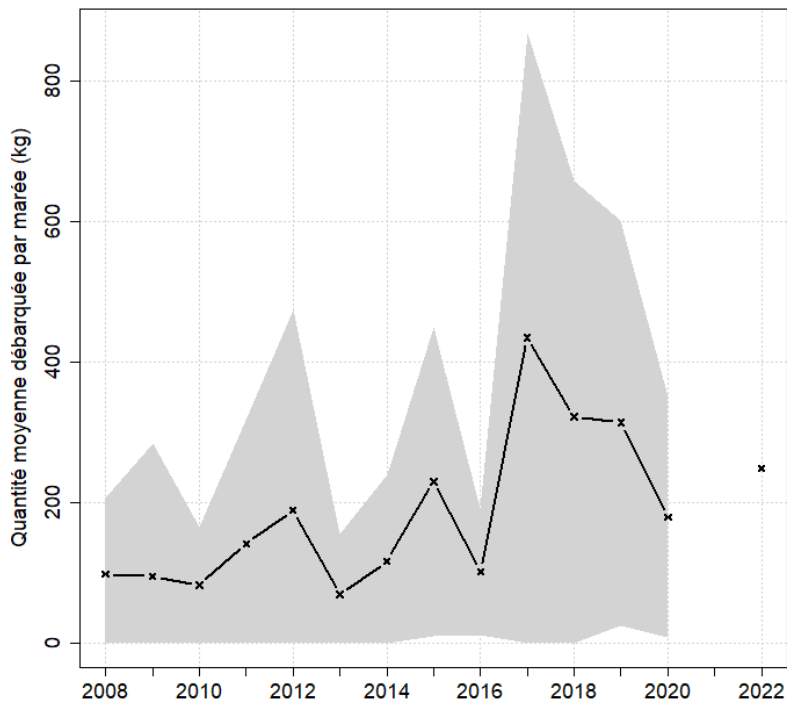
Chiffres clefs de l'année pour le métier toutes espèces confondues

	Moyenne
Quantité (kg) débarquée par marée	248.6
Quantité (kg) débarquée par litre de carburant	7.5
Valeur (euro) débarquée par marée	746.3
Valeur (euro) débarquée par litre de carburant	22.4
Consommation (L) de carburant par marée	33.3

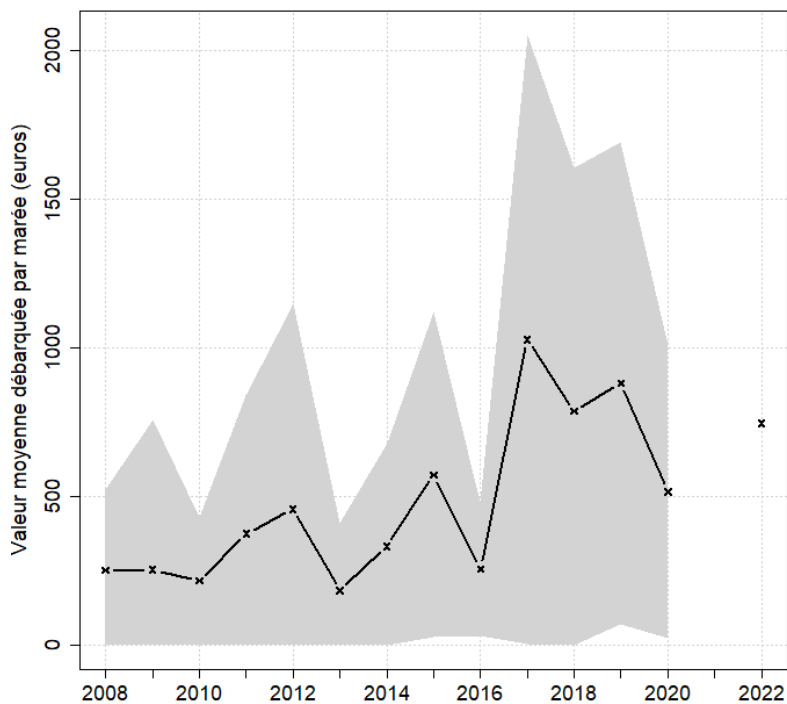


Evolution de la production par marée toutes espèces confondues

en volume (kg/marée)

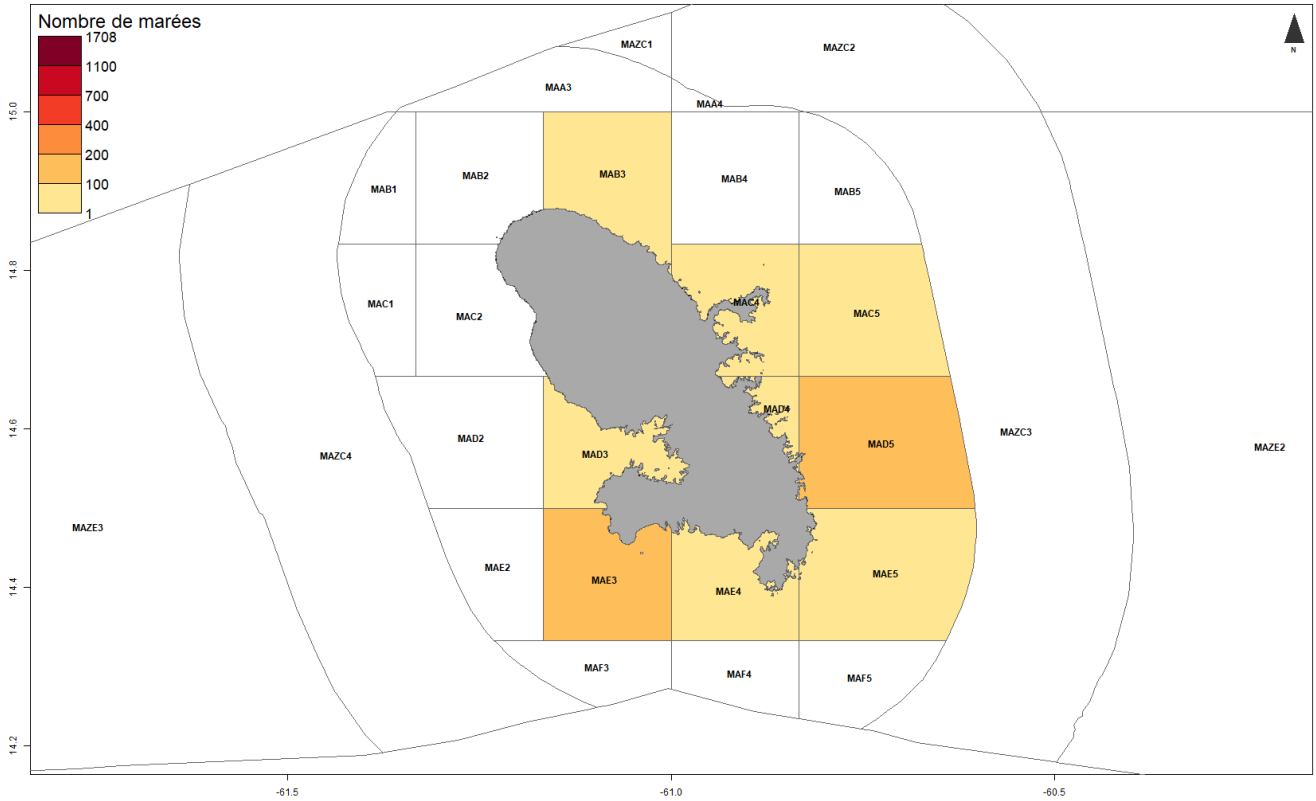


en valeur (€/marée)



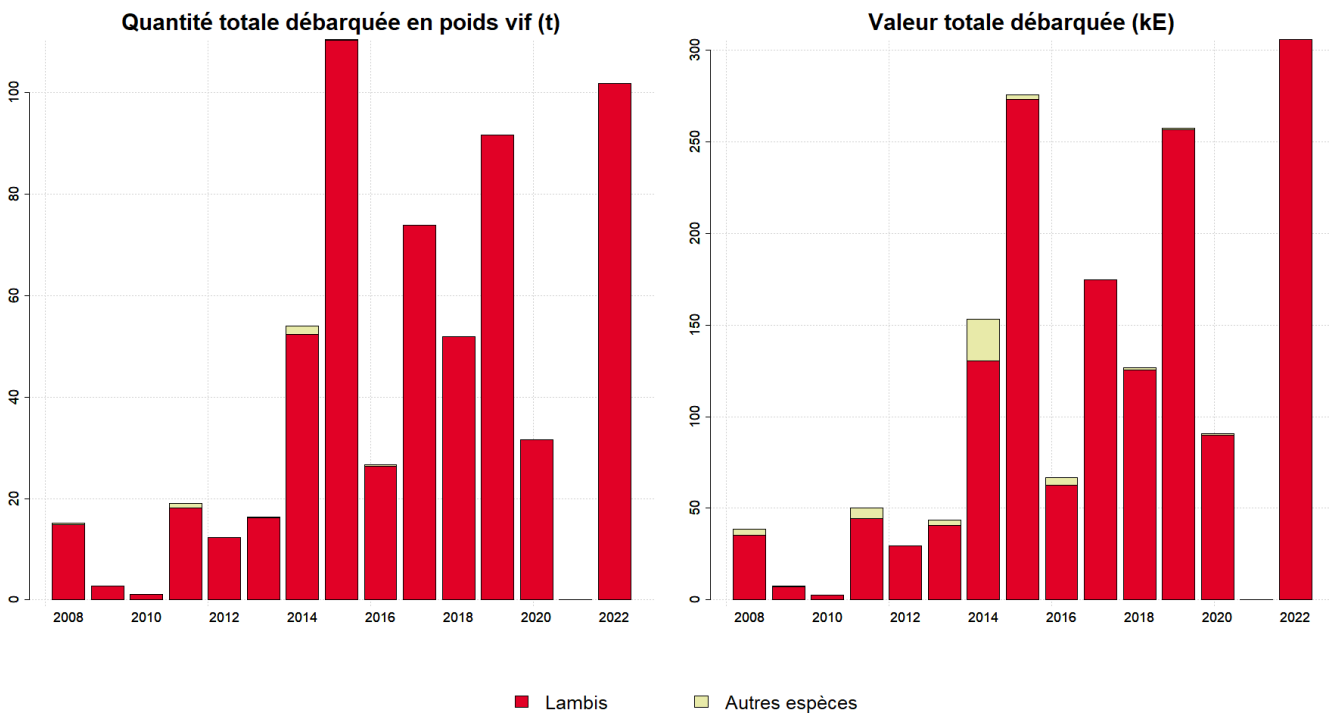


Zones de pêche fréquentées en 2022



Production et composition spécifique

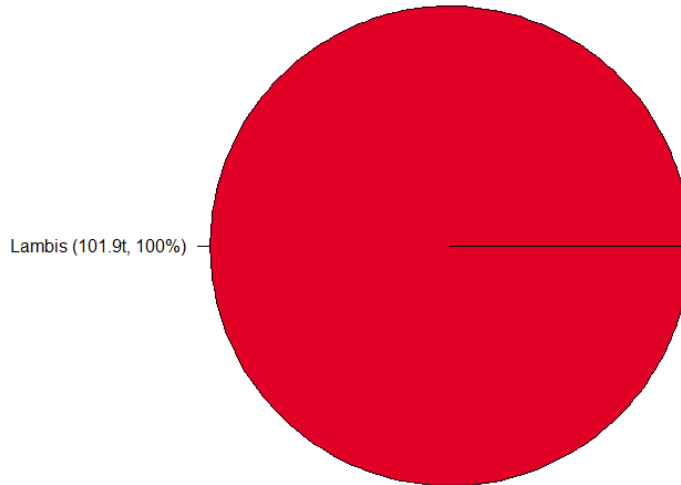
Evolution de la production totale pour les 3 principales espèces



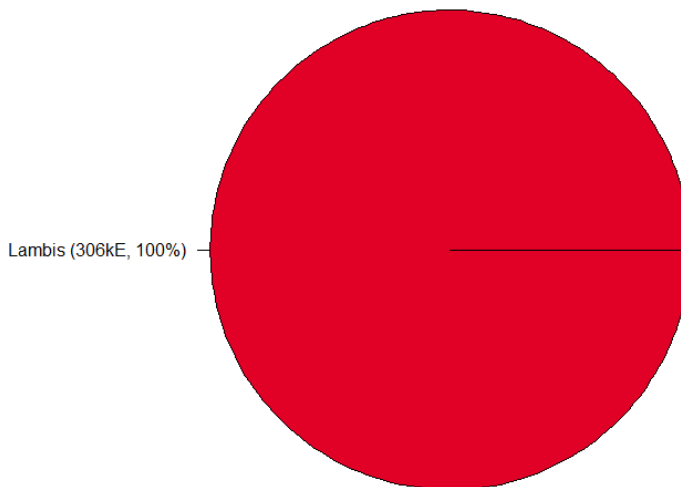


Composition spécifique des débarquements

en volume



en valeur





MERCI !

à tous les pêcheurs qui accueillent des observateurs et à tous ceux qui le feront à l'avenir. Ce travail est le fruit de votre collaboration avec l'Ifremer.

Pour plus d'informations et d'autres fiches de synthèses :

<https://sih.ifremer.fr/> - Rubrique "Publication"

Contact du Système d'Informations Halieutiques :

harmonie@ifremer.fr





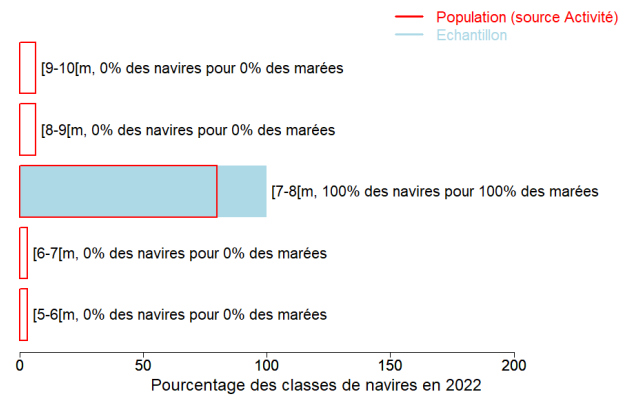
Annexes

Echantillonnage des marées au débarquement des navires de moins de 12 mètres

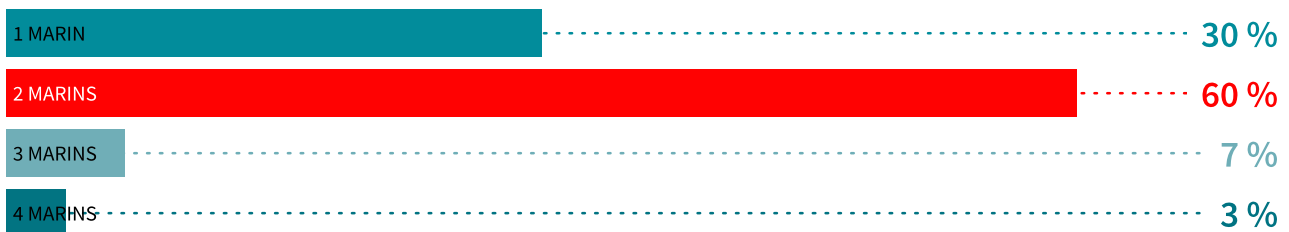
Caractéristiques techniques du navire moyen échantillonné

1	Longueur (m)	Puissance (kW)	Jauge (U.M.S.)	Age (ans)	Effectif à bord (hommes)
2	7.5	142	2	20	2.4
3	7.5	123	2	23	1.8

Répartition des navires échantillonnés par catégorie de longueur



Distribution des navires par nombre de marins



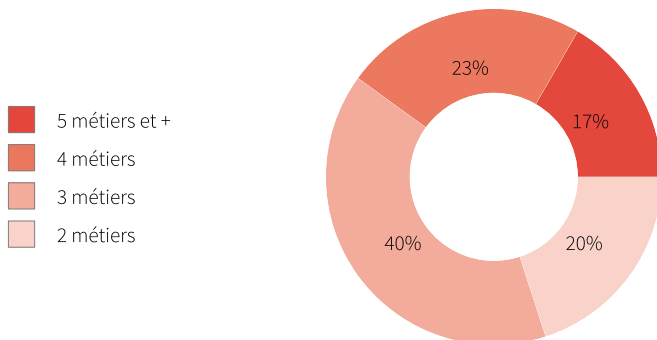


Liste des 10 principaux métiers mis en oeuvre par les 30 navires pratiquant le métier *Filets à lambis*.

Le métier *Filets à lambis* en 2022 représente **147** mois d'activité cumulés sur les 30 navires le pratiquant, soit **4,9** mois d'activité en moyenne par navire. Ces navires pratiquent en complément les métiers présentés dans le tableau ci-joint.

Métiers	Nombre de navires	Nombre moyen de mois d'activité par navire
Filets à lambis	30 (100 %)	4,9
Nasses	25 (83 %)	10,3
Filets maillants de fond	16 (53 %)	10,8
DCP	15 (50 %)	10,5
Lignes traînantes au large (pêche à Miquelon)	8 (26 %)	10,1
Lignes traînantes côtières	4 (13 %)	10,3
Plongée en apnée	3 (10 %)	5
Filets de surface	2 (6 %)	11,5
Lignes à main	2 (6 %)	6,5
Palangres	1 (3 %)	12

Polyvalence des navires en termes de métiers pratiqués



En 2022 le nombre moyen de métiers pratiqués par les navires actifs au métier *Filets à lambis* s'élève à **3,6**.



Saisonnalité des métiers pratiqués

Nombre de navires actifs par mois et par métier pour les navires actifs à la pêche pour le métier étudié.

	Jan.	Fév.	Mars	Avr.	Mai	Juin	Juil.	Aout	Sept.	Oct.	Nov.	Déc.	Nbre de navires
Filets à lambis							26	25	26	25	23	22	30
Nasses	21	22	23	21	22	22	23	20	22	21	20	21	25
Filets maillants de fond	12	13	14	15	15	15	15	15	15	16	14	14	16
DCP	14	14	14	14	14	13	13	13	13	12	11	12	15
Lignes traînantes au large (pêche à Miquelon)	8	8	8	8	8	7	6	6	6	5	5	6	8
Lignes traînantes côtières	3	3	3	4	4	4	3	2	3	4	4	4	4
Filets de surface	1	2	2	2	2	2	2	2	2	2	2	2	2
Plongée en apnée	1	1	1	1	1	1	1	1	1	3	1	2	3
Lignes à main	1	1	1	1	1	2	1	1	1	1	1	1	2
Palangres	1	1	1	1	1	1	1	1	1	1	1	1	1
Sennes	1	1	1	1	1	1	1	1	1	1	1	1	1
Nombre de navires	26	27	28	28	29	29	28	26	28	27	24	25	30

de 0 à 4 navires
 de 5 à 9 navires
 de 10 à 15 navires
 de 16 à 20 navires
 de 21 à 26 navires

Estimation du nombre total de marées

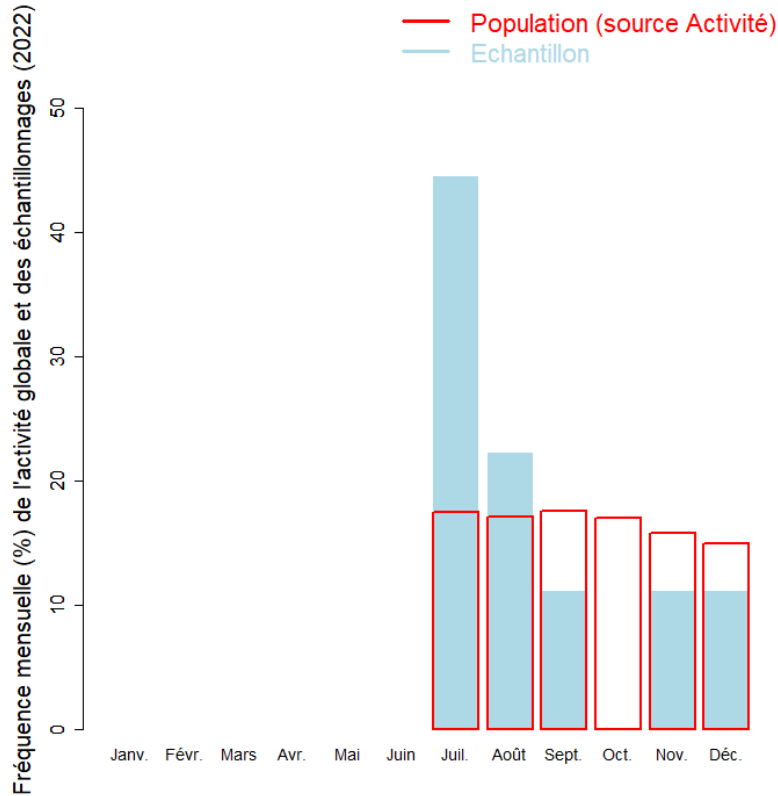
	Nombre total de marées estimé
Estimation basse	315
Estimation moyenne	410
Estimation haute	505

Marées échantillonnées du métier

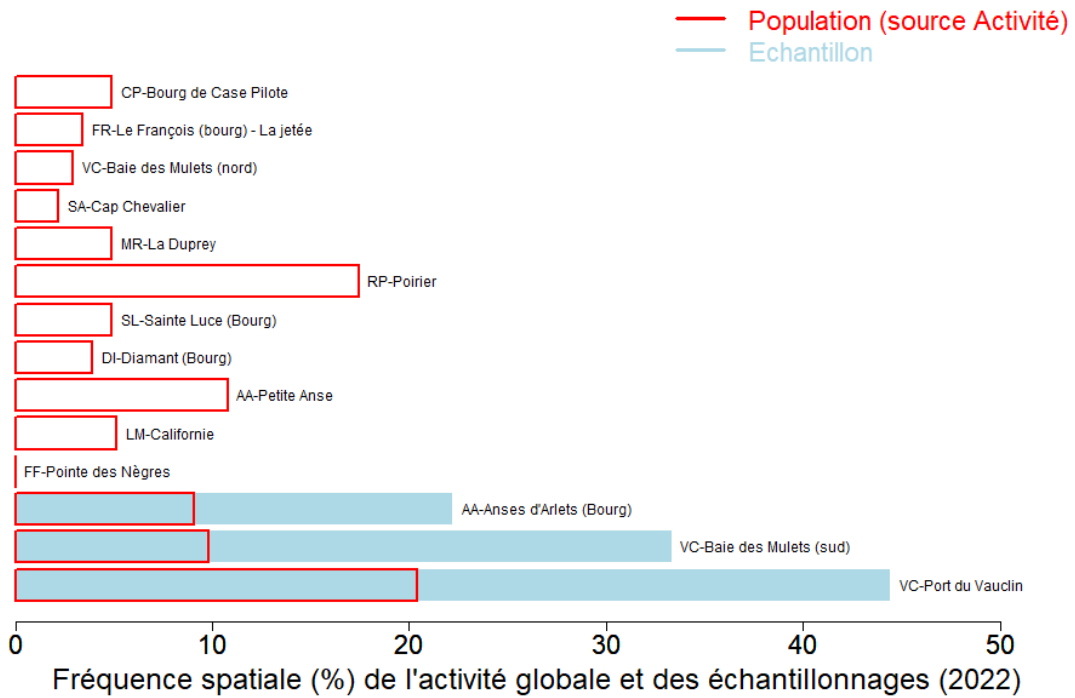
Marées échantillonnées	9
Navires distincts échantillonnés	6 (20% de la population)
Taux d'échantillonnage	2% des marées estimées



Répartition mensuelle des marées échantillonnées



Répartition spatiale des marées échantillonnées



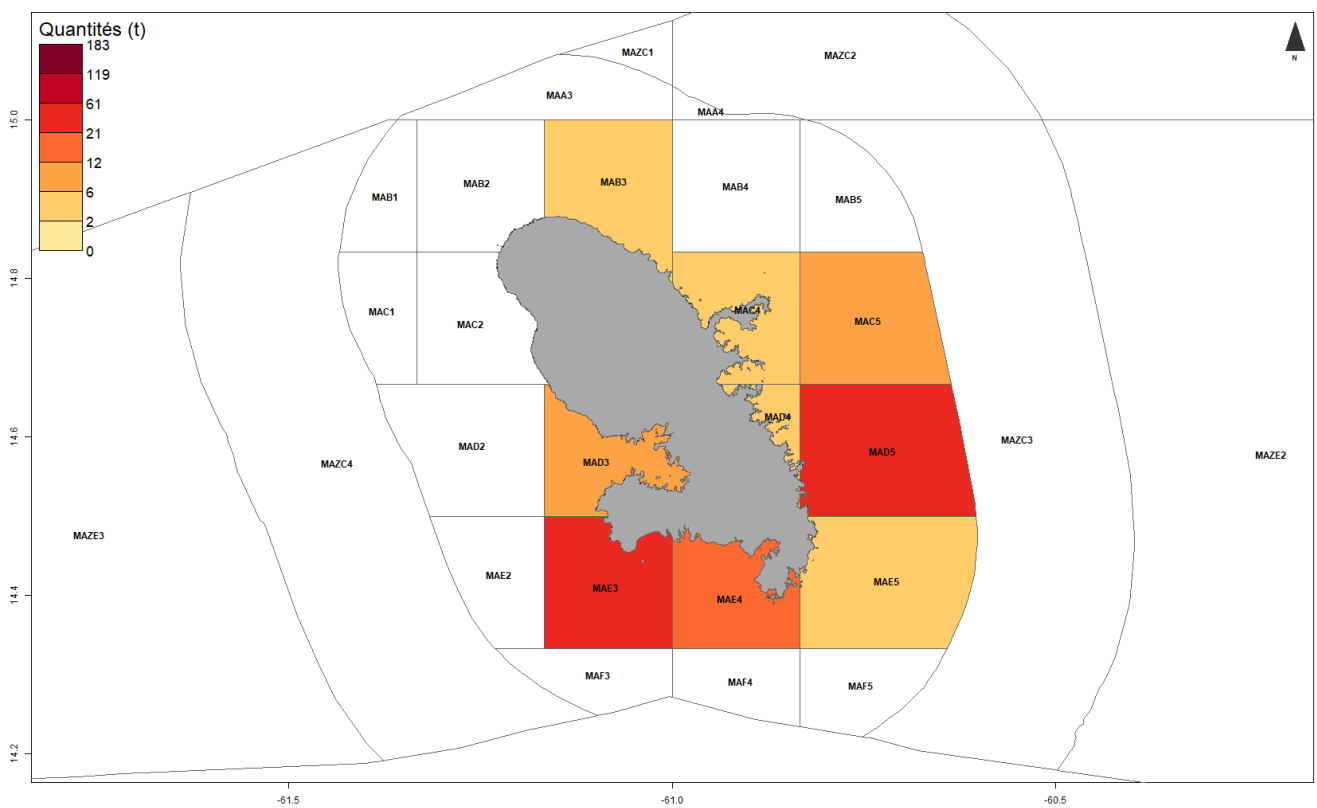


Production estimée en poids vif du métier par espèces

Espèce	Nom local	Pourcentage dans les captures (%)	Estimation basse des captures (t)	Estimation moyenne des captures (t)	Estimation haute des captures (t)	Prix moyen de l'espèce (euro/kg)	Valeur débarquée estimée (milliers euros)
Strombidae	Lambis	100	18	101.9	185.8	3	306
Total		100	18	101.9	185.8	3	306

Le prix moyen de l'espèce (euro/kg) est directement issu des données recueillies par les observateurs. Les estimations des valeurs débarquées combinent ce prix moyen avec les tonnages annuels.

Distribution géographique des débarquements du métier

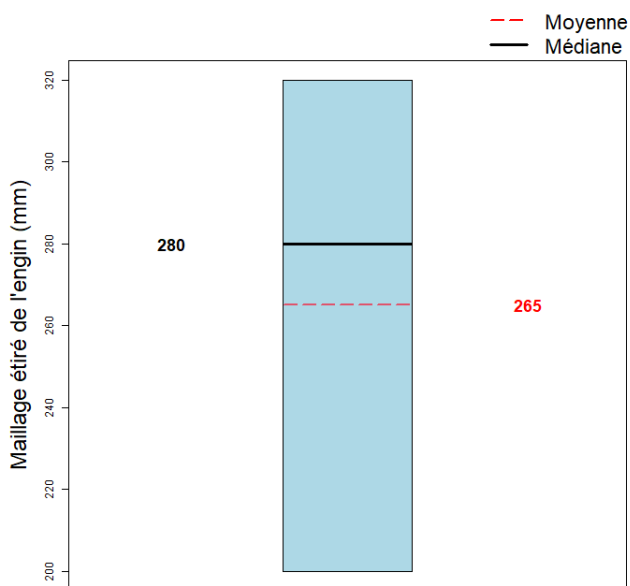




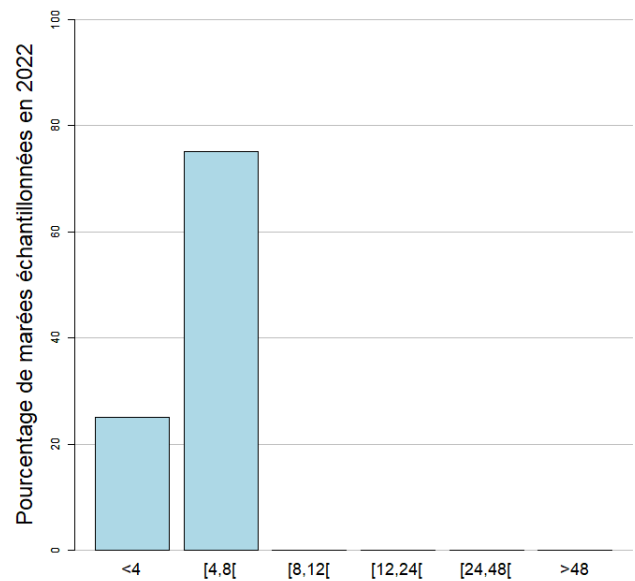
Caractéristiques générales des marées

	Moyenne
Durée (heures) des marées	5.1
Quantité (kg) débarquée par heure de mer	48.8
Quantité (kg) débarquée par marée	248.6
Consommation (L) de carburant par marée	33.3
Quantité (kg) débarquée par litre de carburant	7.5
Valeur (euro) débarquée par marée	746.3
Valeur (euro) débarquée par litre de carburant	22.4

Maillage de l'engin

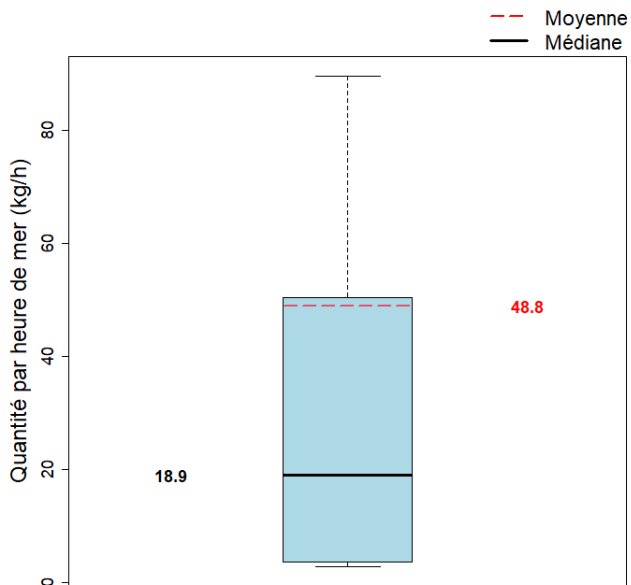


Durées des marées (h)



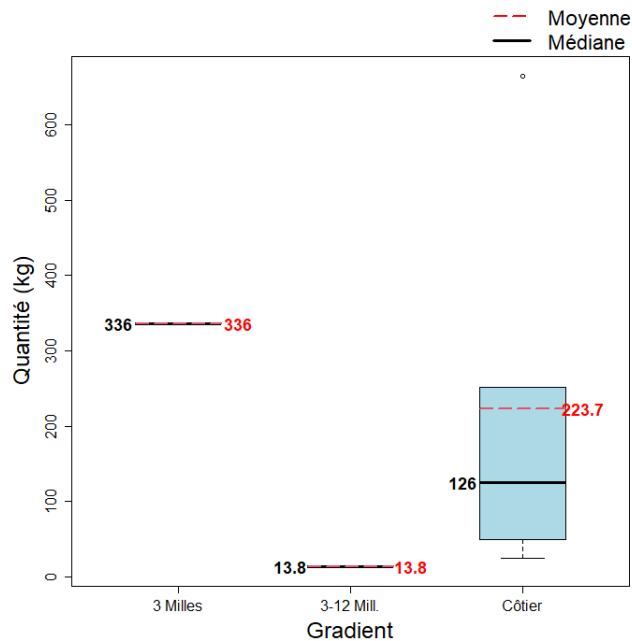


Quantité par heure de mer (toutes espèces confondues)

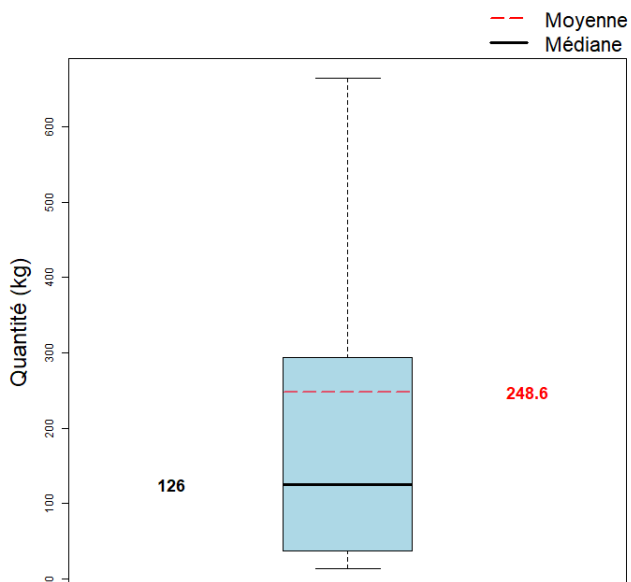


La quantité moyenne débarquée par heure de mer dans l'échantillon est null kg.

Quantité par gradient distance à la côte



Quantité par marée (toutes espèces confondues)



La quantité moyenne débarquée par marée (toutes espèces confondues) dans l'échantillon est null kg.



**SECRETARIAT D'ÉTAT
CHARGÉ DE LA MER**

*Liberté
Égalité
Fraternité*



Pour plus d'informations et d'autres fiches de synthèses :

<https://sih.ifremer.fr/> - Rubrique "Publication"

Contact du Système d'Informations Halieutiques :

harmonie@ifremer.fr
