



Observation des Marées au débarquement - OBSDEB

Filets de surface

Martinique

Navires de moins de 12 mètres inscrits au fichier flotte

2022

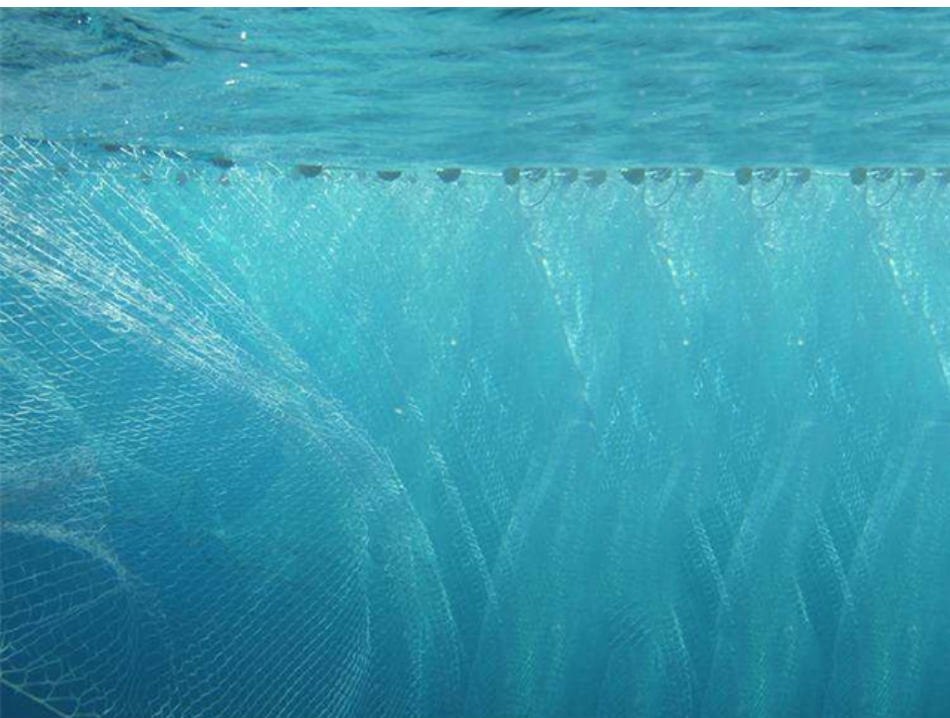
Les filets de surface sont ici des filets encerclants utilisés pour rechercher les balaous ou les coulirous et parfois les sardines.

Un filet dérivant de surface est mis en œuvre en Martinique pour la capture des poissons volants.





Chiffres clés en 2022 pour les navires pratiquant ce métier toutes espèces confondues



59

navires

de moins de 12 m inscrits au fichier
flotte

97 t

volume débarqué estimé

743 300 €

valeur débarquée estimée

Navire moyen en 2022

56,4

Puissance
moyenne (kW)

6,6

Longueur
moyenne (m)

1,9

Marins à bord

9,6

mois d'activité par an

18

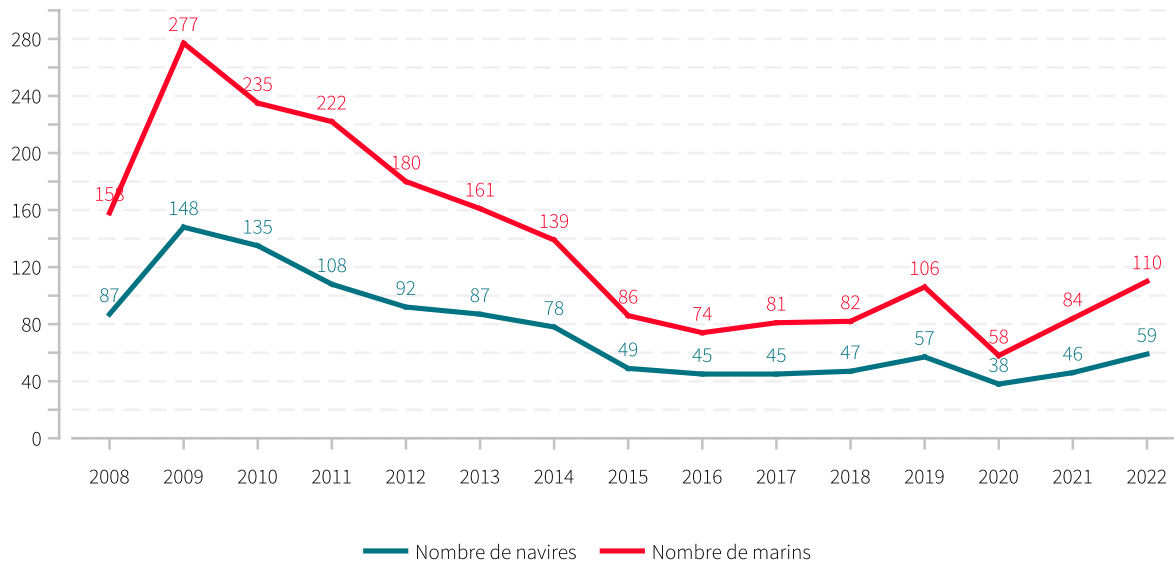
marées par an

1,6 t

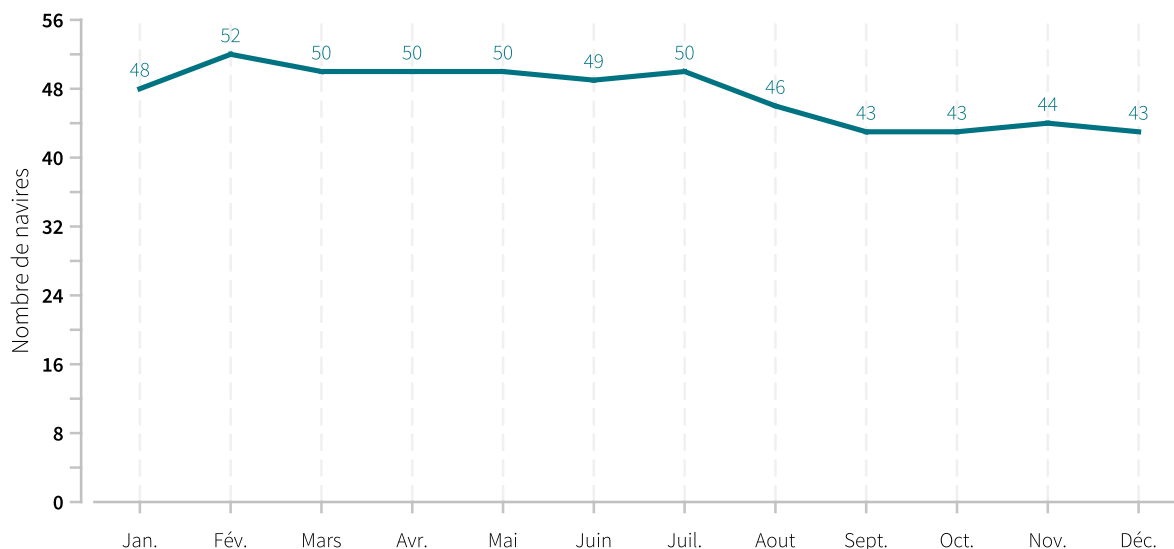
en moyenne pour
12 598 €



Evolution du nombre de navires et du nombre de marins entre 2008 et 2022

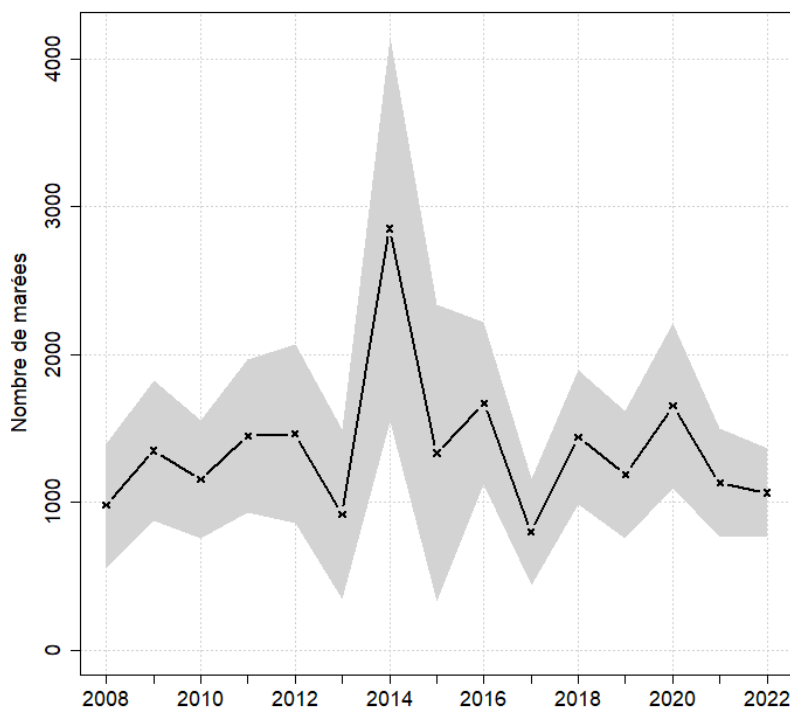


Saisonnalité du métier en 2022





Evolution du nombre total de marées estimées à l'année entre 2008 et 2022



Caractéristiques des marées

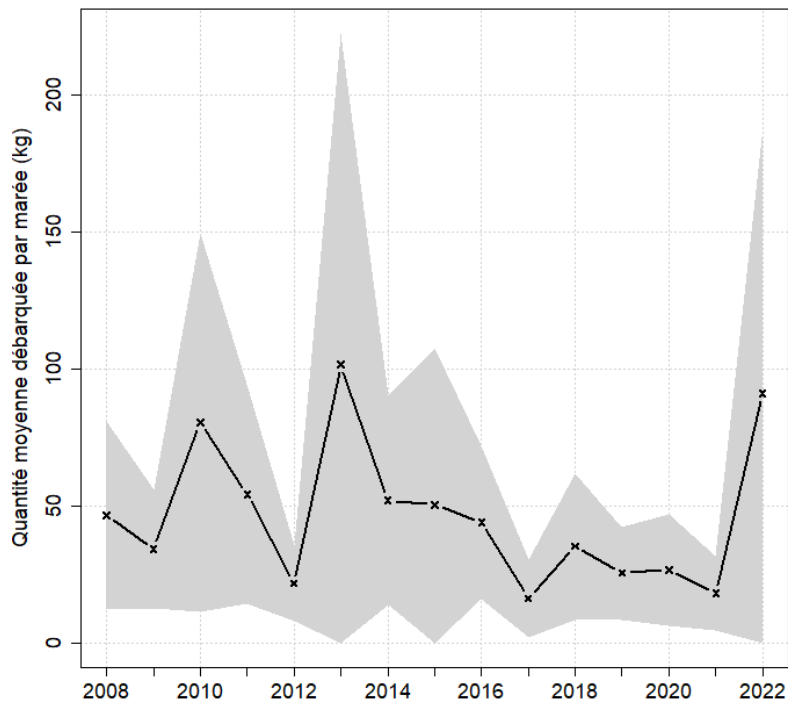
Chiffres clefs de l'année pour le métier toutes espèces confondues

	Moyenne
Quantité (kg) débarquée par marée	91.1
Quantité (kg) débarquée par litre de carburant	4.2
Valeur (euro) débarquée par marée	697.3
Valeur (euro) débarquée par litre de carburant	27.6
Consommation (L) de carburant par marée	21.8

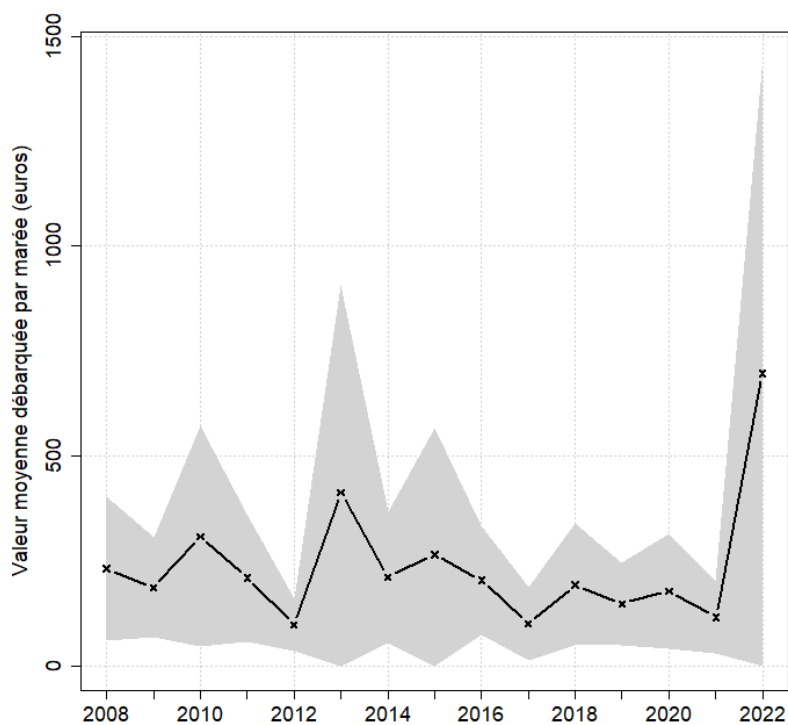


Evolution de la production par marée toutes espèces confondues

en volume (kg/marée)

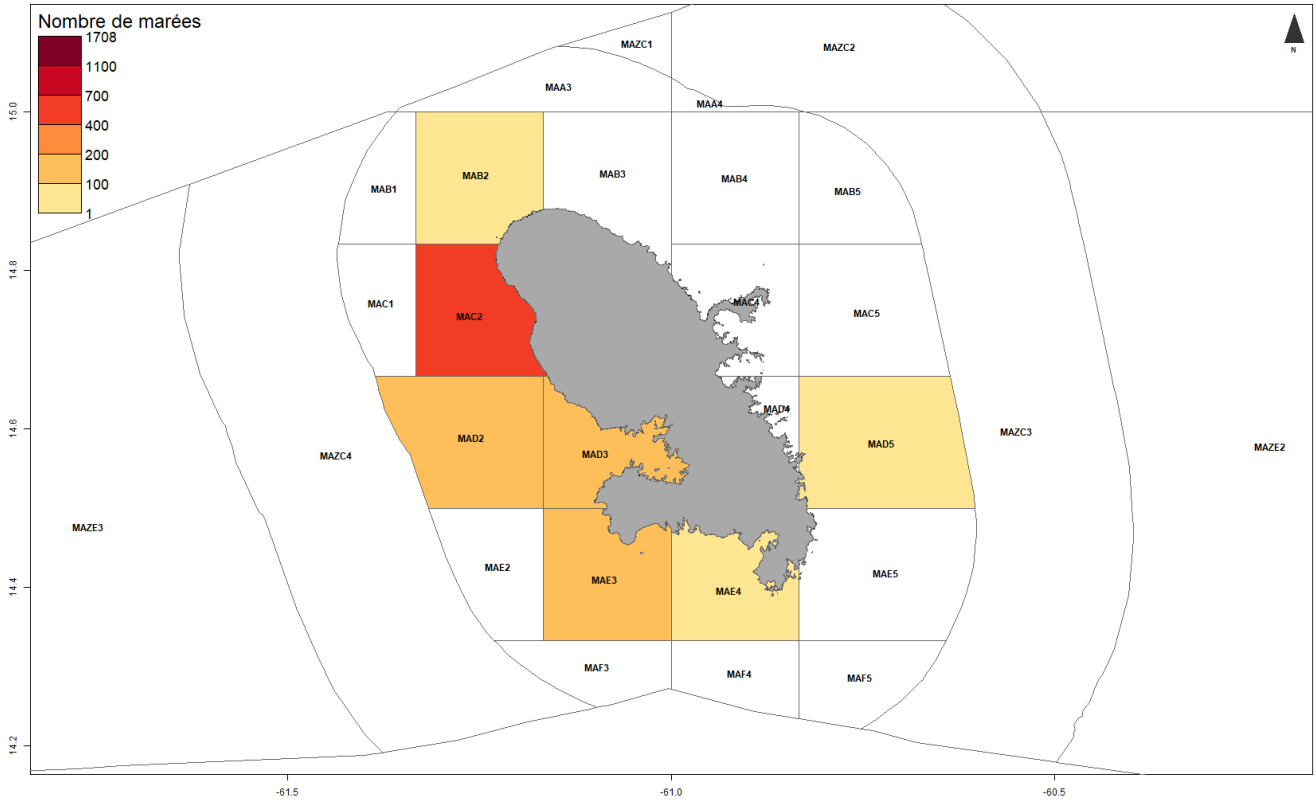


en valeur (€/marée)



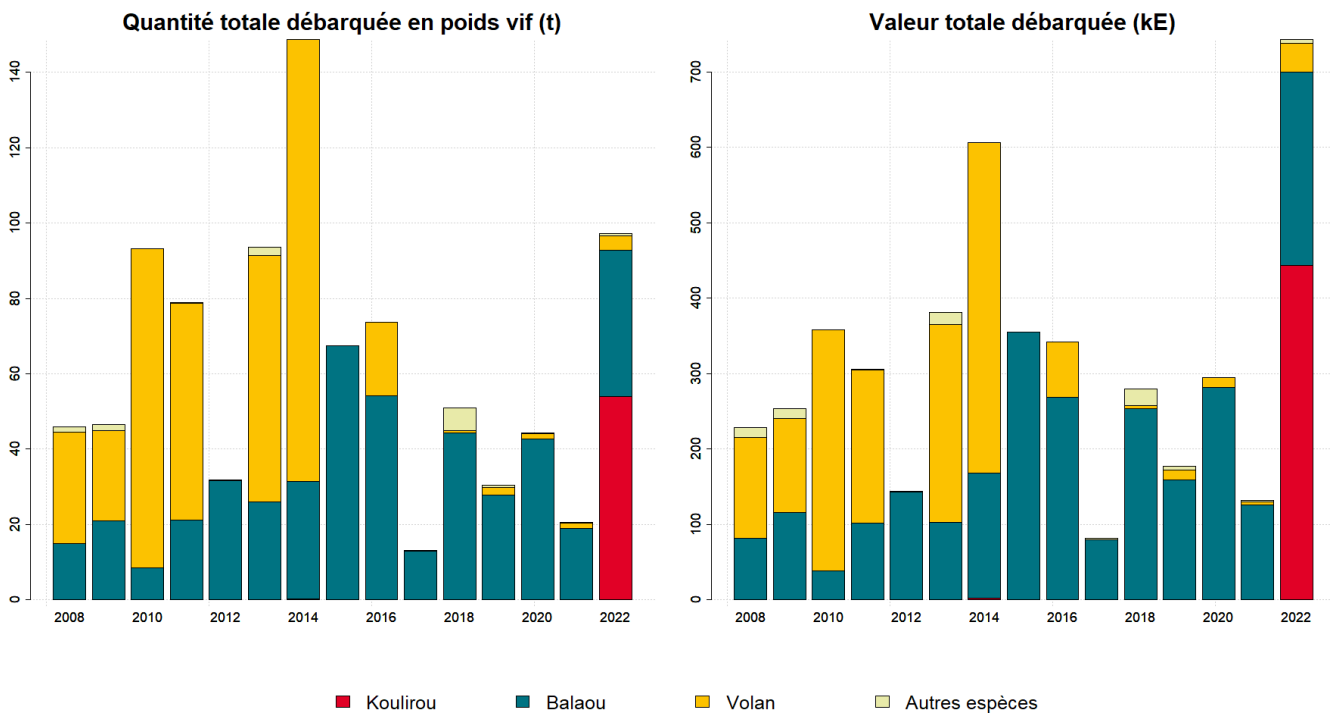


Zones de pêche fréquentées en 2022



Production et composition spécifique

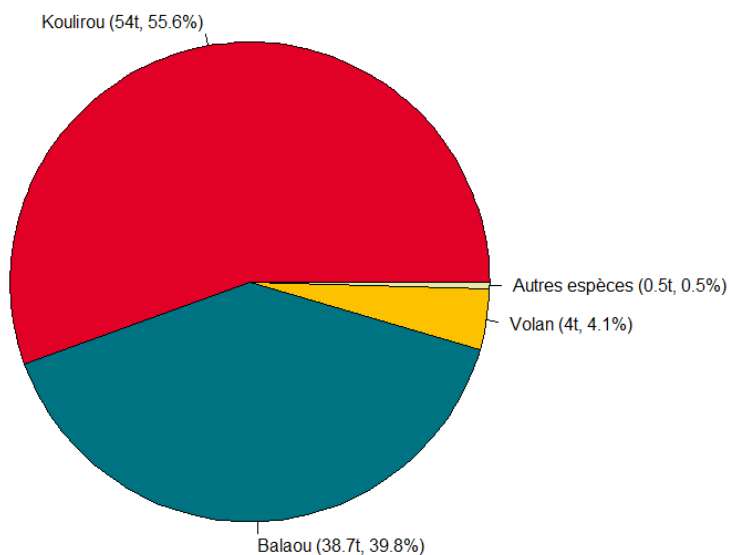
Evolution de la production totale pour les 3 principales espèces



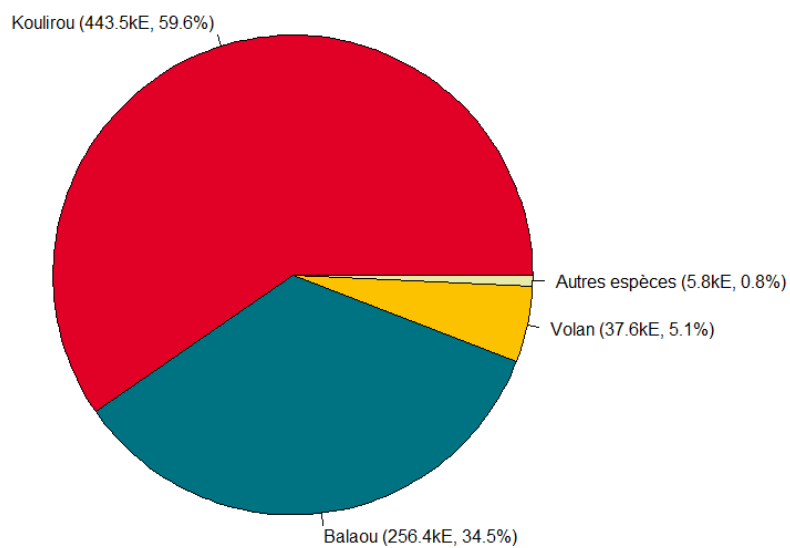


Composition spécifique des débarquements

en volume



en valeur





MERCI !

à tous les pêcheurs qui accueillent des observateurs et à tous ceux qui le feront à l'avenir. Ce travail est le fruit de votre collaboration avec l'Ifremer.

Pour plus d'informations et d'autres fiches de synthèses :

<https://sih.ifremer.fr/> - Rubrique "Publication"

Contact du Système d'Informations Halieutiques :

harmonie@ifremer.fr





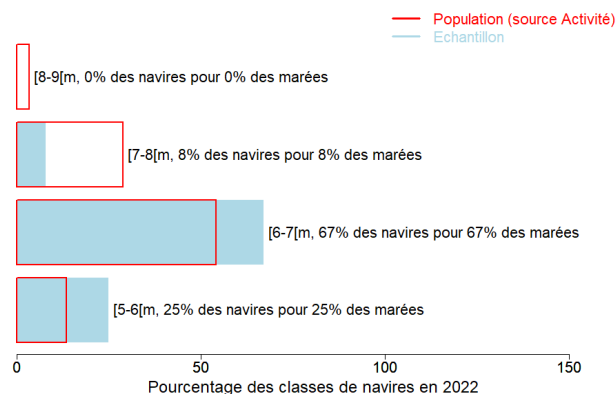
Annexes

Echantillonnage des marées au débarquement des navires de moins de 12 mètres

Caractéristiques techniques du navire moyen échantillonné

1	Longueur (m)	Puissance (kW)	Jauge (U.M.S.)	Age (ans)	Effectif à bord (hommes)
2	6.2	51	1	29	1.9
3	6.6	56	1	27	1.9

Répartition des navires échantillonnés par catégorie de longueur



Distribution des navires par nombre de marins



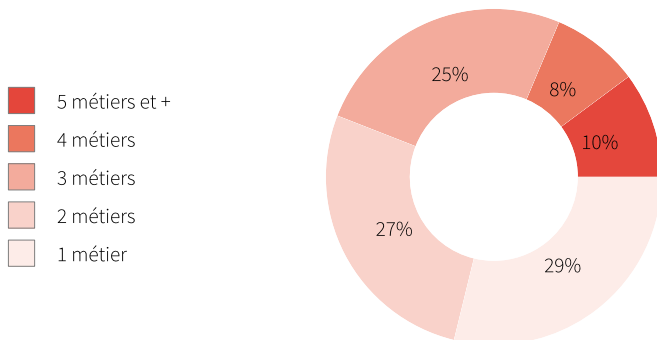


Liste des métiers mis en oeuvre par les 59 navires pratiquant le métier *Filets de surface*.

Le métier *Filets de surface* en 2022 représente **568** mois d'activité cumulés sur les 59 navires le pratiquant, soit **9,6** mois d'activité en moyenne par navire. Ces navires pratiquent en complément les métiers présentés dans le tableau ci-joint.

Métiers	Nombre de navires	Nombre moyen de mois d'activité par navire
Filets de surface	59 (100 %)	9,6
Nasses	23 (39 %)	10,3
DCP	19 (32 %)	10,8
Sennes	16 (27 %)	10,8
Lignes traînantes au large (pêche à Miquelon)	11 (18 %)	10,5
Filets maillants de fond	10 (16 %)	10,3
Lignes traînantes côtières	2 (3 %)	10,5
Lignes à main	2 (3 %)	6,5
Filets à lambis	2 (3 %)	6
Plongée en apnée	2 (3 %)	2

Polyvalence des navires en termes de métiers pratiqués



En 2022 le nombre moyen de métiers pratiqués par les navires actifs au métier *Filets de surface* s'élève à **2,5**.



Saisonnalité des métiers pratiqués

Nombre de navires actifs par mois et par métier pour les navires actifs à la pêche pour le métier étudié.

	Jan.	Fév.	Mars	Avr.	Mai	Juin	Juil.	Aout	Sept.	Oct.	Nov.	Déc.	Nbre de navires
Filets de surface	48	52	50	50	50	49	50	46	43	43	44	43	59
Nasses	20	21	21	21	21	20	20	18	18	19	19	18	23
DCP	17	18	18	18	18	17	17	16	16	17	17	16	19
Sennes	15	16	16	16	16	15	14	13	13	13	13	13	16
Lignes traînantes au large (pêche à Miquelon)	9	10	10	10	10	10	10	9	9	10	10	9	11
Filets maillants de fond	9	9	9	9	9	10	9	8	8	8	8	7	10
Lignes traînantes côtières	1	2	2	2	2	2	2	1	2	2	2	1	2
Lignes à main	1	1	1	1	1	1	2	1	1	1	1	1	2
Filets à lambis							2	2	2	2	2	2	2
Plongée en apnée										2		2	2
Nombre de navires	52	54	53	53	53	52	52	49	47	47	48	47	59

de 0 à 9 navires
 de 10 à 20 navires
 de 21 à 30 navires
 de 31 à 41 navires
 de 42 à 52 navires

Estimation du nombre total de marées

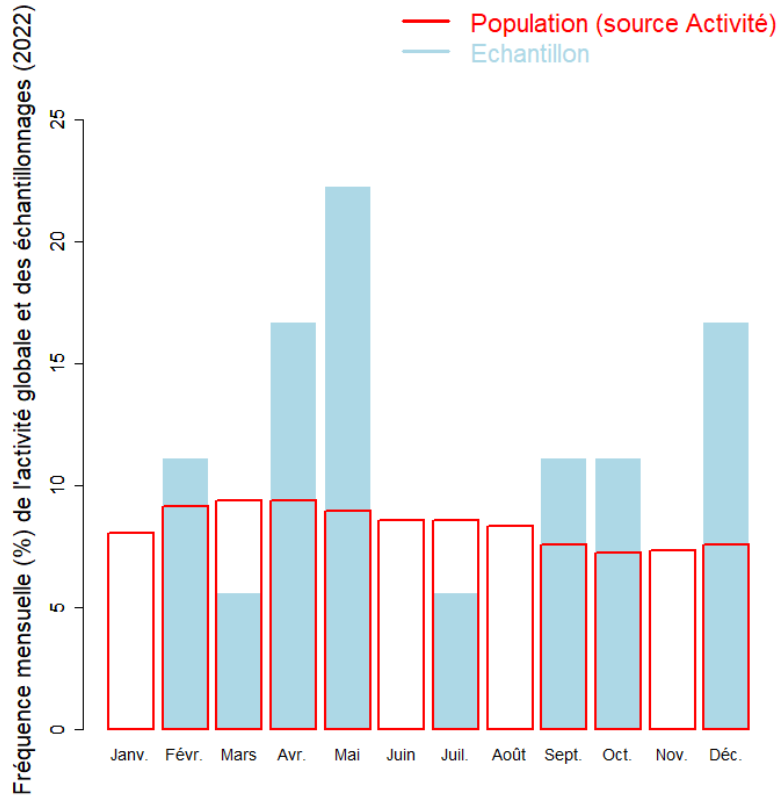
	Nombre total de marées estimé
Estimation basse	768
Estimation moyenne	1066
Estimation haute	1366

Marées échantillonnées du métier

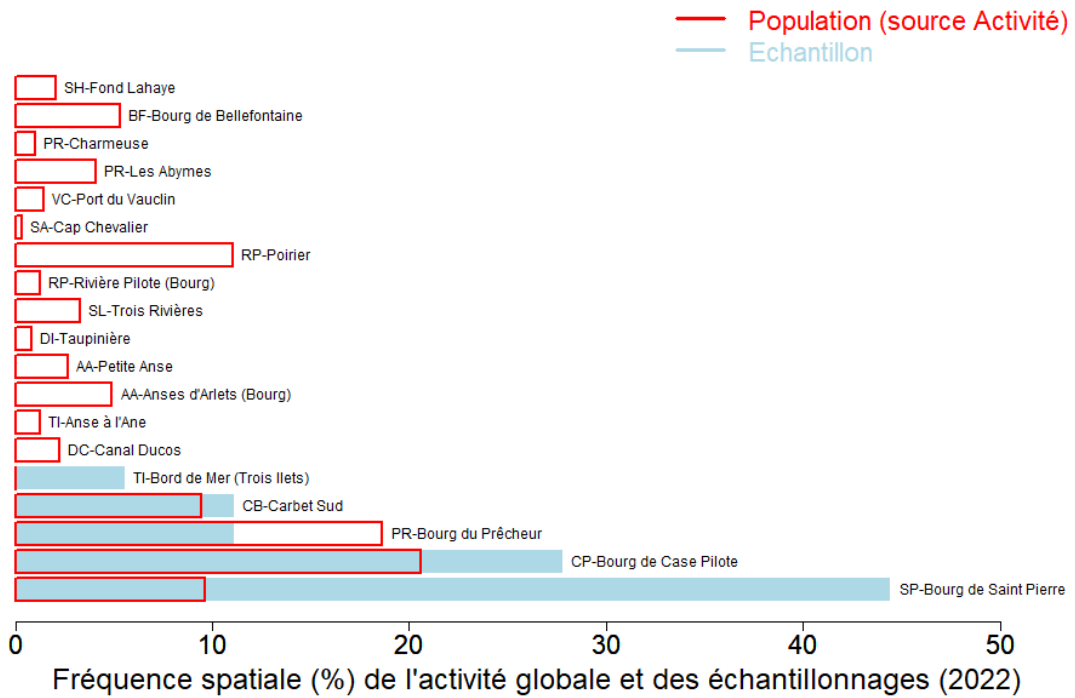
Marées échantillonnées	18
Navires distincts échantillonnés	12 (20% de la population)
Taux d'échantillonnage	2% des marées estimées



Répartition mensuelle des marées échantillonnées



Répartition spatiale des marées échantillonnées



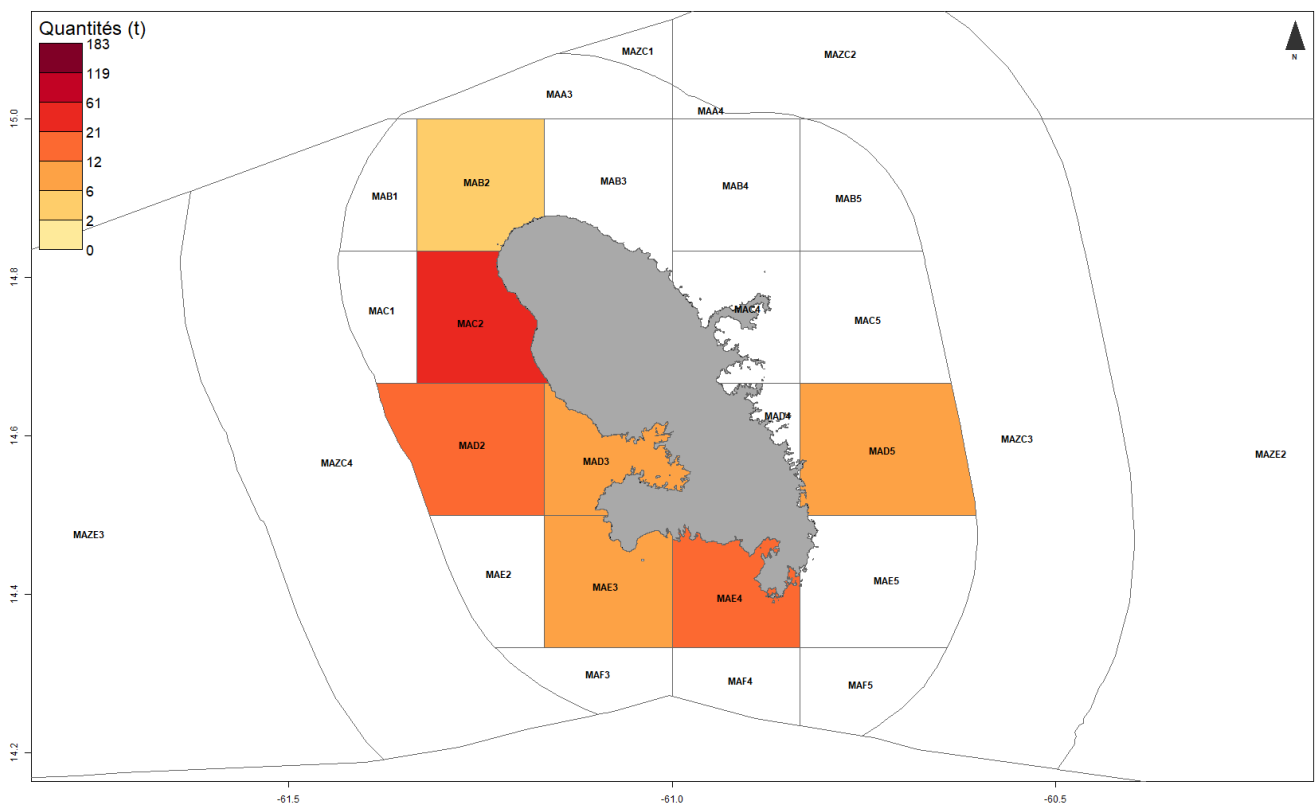


Production estimée en poids vif du métier par espèces

Espèce	Nom local	Pourcentage dans les captures (%)	Estimation basse des captures (t)	Estimation moyenne des captures (t)	Estimation haute des captures (t)	Prix moyen de l'espèce (euro/kg)	Valeur débarquée estimée (milliers euros)
Selar coulisou	Koulirou	55.6	<0.1	54.0	136.6	8.2	443.5
Demi-becs nca	Balaou	39.8	12.3	38.7	68.9	6.6	256.4
Exocets nca	Volan	4.1	1.4	4.0	7.0	9.4	37.6
Vivaneaux	Sad	0.3	0.1	0.3	0.5	12.6	3.7
Vivaneau queue jaune	Sad Kola ou Keu jône	0.2	0.1	0.2	0.3	11.8	2.1
Total		100.0	13.9	97.2	213.3	7.6	743.3

Le prix moyen de l'espèce (euro/kg) est directement issu des données recueillies par les observateurs. Les estimations des valeurs débarquées combinent ce prix moyen avec les tonnages annuels.

Distribution géographique des débarquements du métier

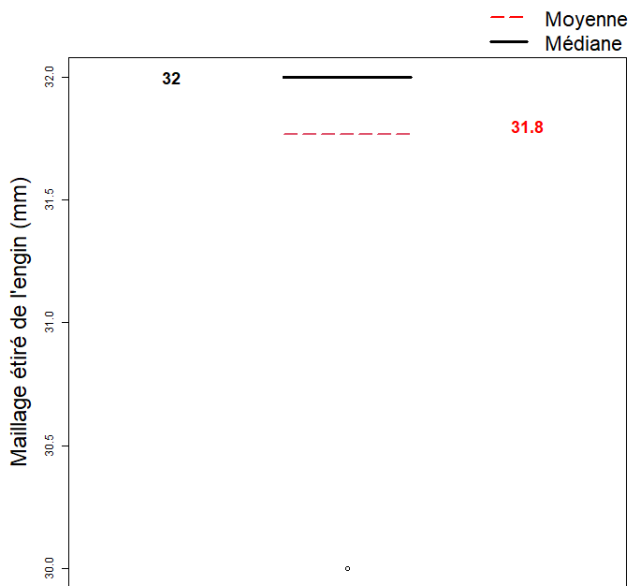




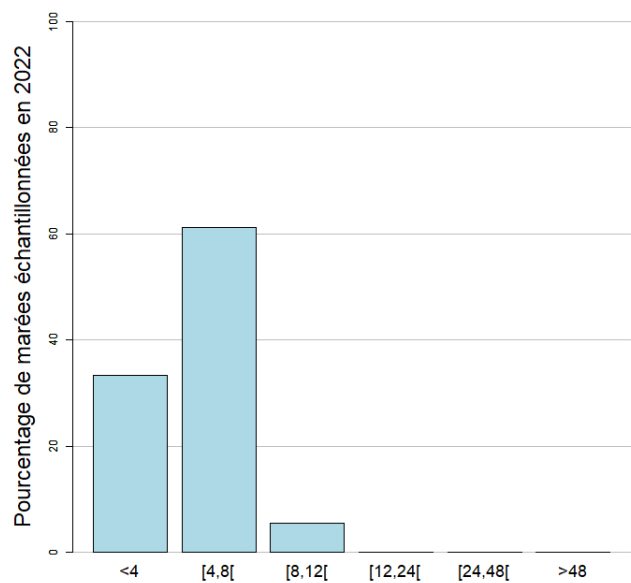
Caractéristiques générales des marées

	Moyenne
Durée (heures) des marées	4.1
Quantité (kg) débarquée par heure de mer	22.0
Quantité (kg) débarquée par heure de pêche engin	15.4
Quantité (kg) débarquée par marée	91.1
Consommation (L) de carburant par marée	21.8
Quantité (kg) débarquée par litre de carburant	4.2
Valeur (euro) débarquée par marée	697.3
Valeur (euro) débarquée par litre de carburant	27.6

Maillage de l'engin

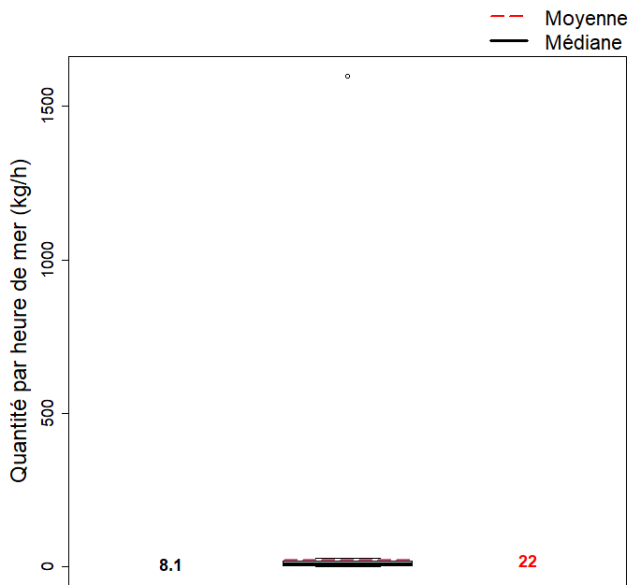


Durées des marées (h)



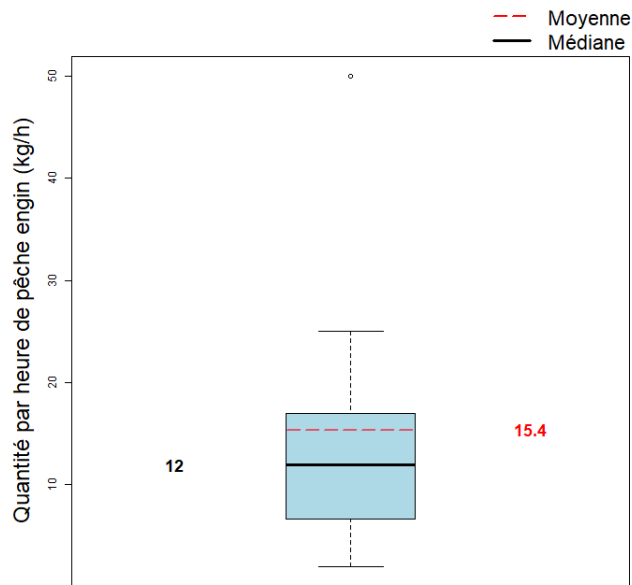


Quantité par heure de mer (toutes espèces confondues)



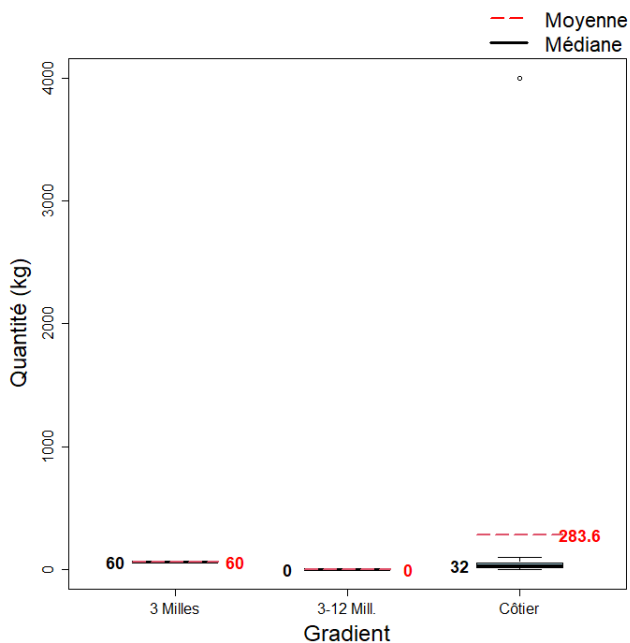
La quantité moyenne débarquée par heure de mer dans l'échantillon est null kg.

Quantité par heure de pêche engin

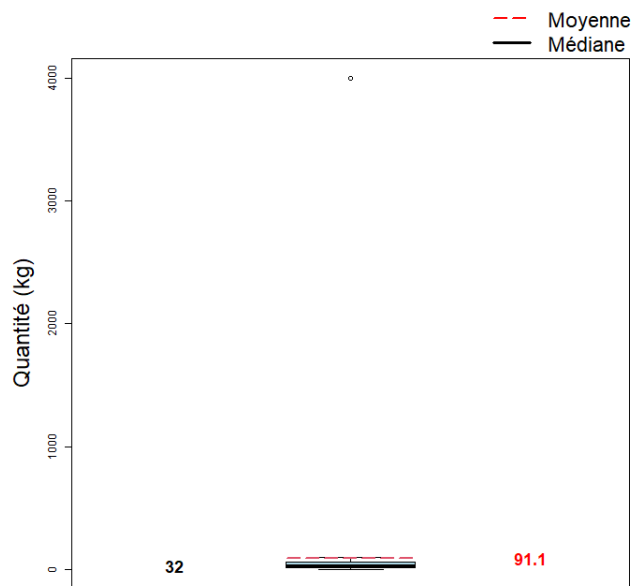


La quantité moyenne débarquée par heure de pêche engin dans l'échantillon est null kg.

Quantité par gradient distance à la côte



Quantité par marée (toutes espèces confondues)



La quantité moyenne débarquée par marée (toutes espèces confondues) dans l'échantillon est null kg.



**SECRETARIAT D'ÉTAT
CHARGÉ DE LA MER**

*Liberté
Égalité
Fraternité*

Pour plus d'informations et d'autres fiches de synthèses :

<https://sih.ifremer.fr/> - Rubrique "Publication"

Contact du Système d'Informations Halieutiques :

harmonie@ifremer.fr

