

Observation des Marées au débarquement - OBSDEB

Lignes à main

Martinique

Navires de moins de 12 mètres inscrits au fichier flotte

2022

La doucine est une technique de pêche à la ligne.

Le navire est à l'arrêt, et une ligne verticale par homme embarqué est descendue et constamment agitée pour capturer des poissons démersaux (poissons vivant à proximité du fond) ou des poissons pélagiques se déplaçant dans la colonne d'eau.

Les lignes sont appâtées, et en général les pêcheurs attirent le poisson en faisant une boule de chair de poisson broyée avec du sable et colmatée sur le bas de la ligne. Lorsque la ligne est descendue pratiquement à la profondeur voulue, le pêcheur rompt la boule par un coup sec pour attirer le poisson.

Cette pêche se pratique souvent au même endroit pour donner l'habitude aux poissons de venir s'y alimenter. Lors du transit vers ces zones, la technique de la traîne est parfois utilisée.



Chiffres clés en 2022 pour les navires pratiquant ce métier toutes espèces confondues



36

navires

de moins de 12 m inscrits au fichier
flotte

3 t

volume débarqué estimé

38 000 €

valeur débarquée estimée

Navire moyen en 2022

121,1

Puissance
moyenne (kW)

7,4

Longueur
moyenne (m)



1,6

Marins à bord



8,8

mois d'activité par an

3

marées par an

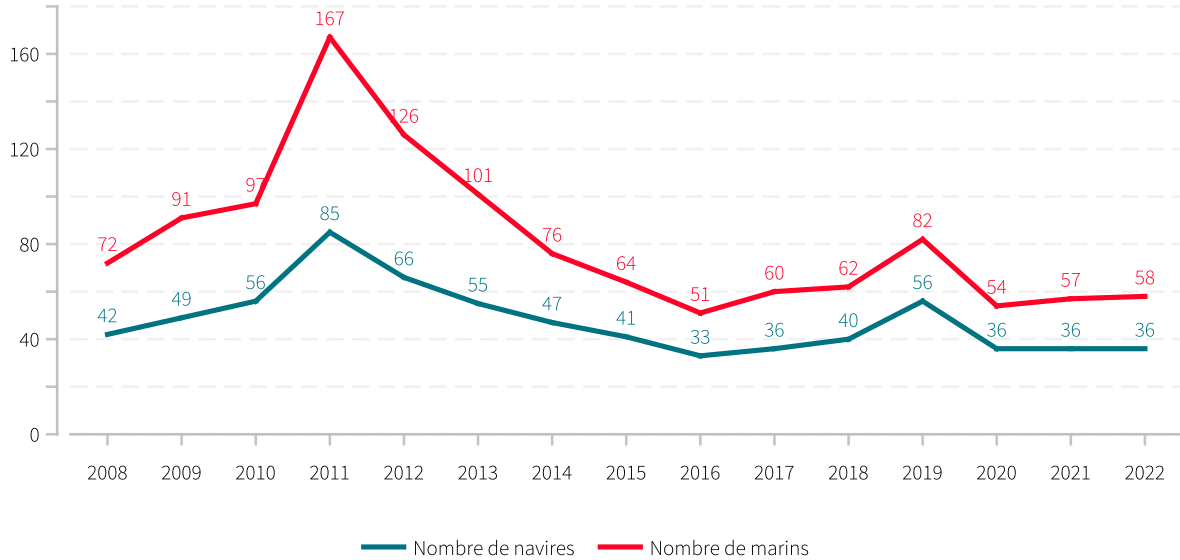


0,094 t

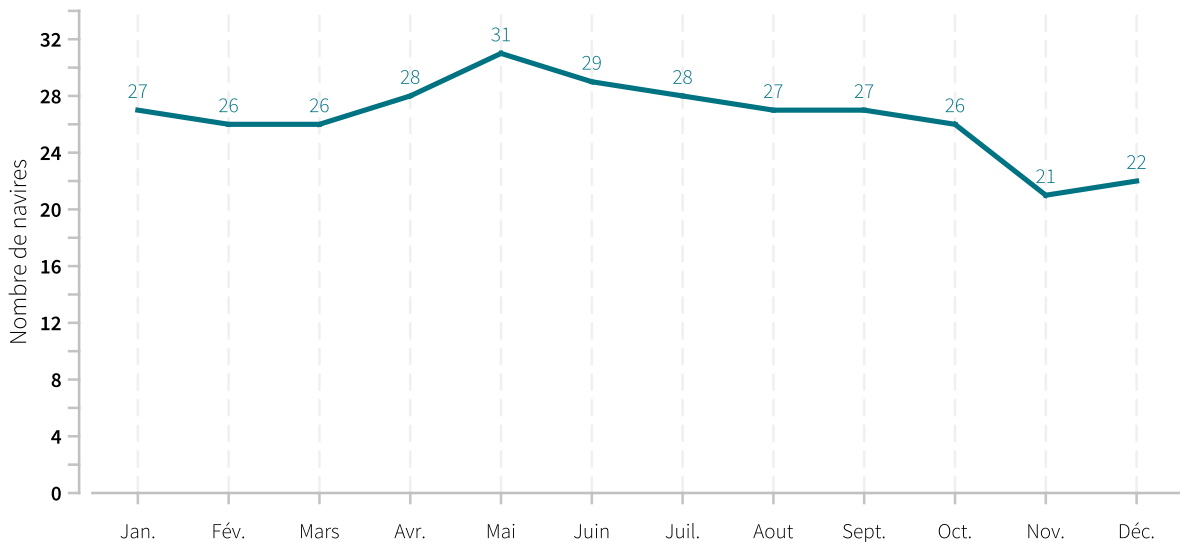
en moyenne pour
1 056 €



Evolution du nombre de navires et du nombre de marins entre 2008 et 2022

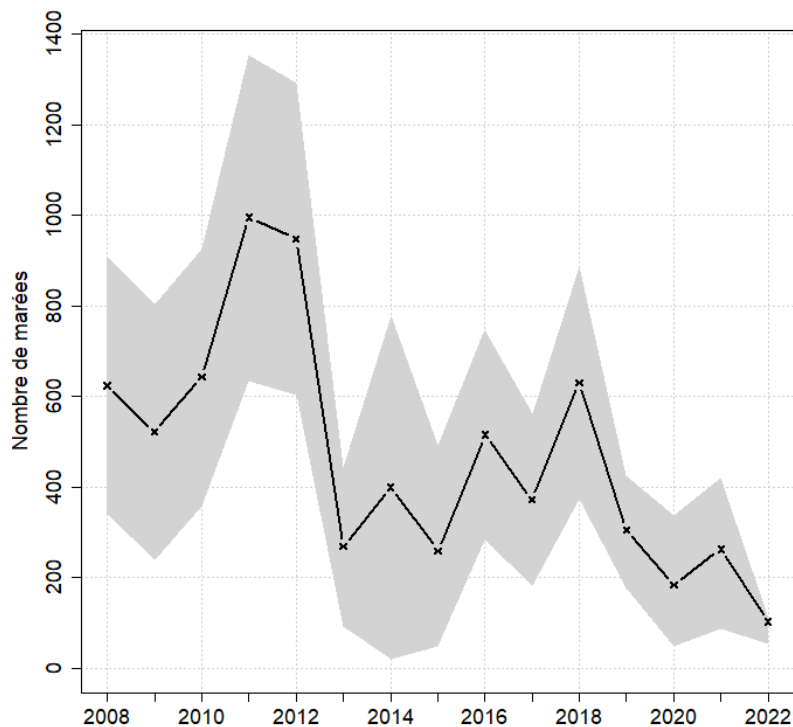


Saisonnalité du métier en 2022





Evolution du nombre total de marées estimées à l'année entre 2008 et 2022



Caractéristiques des marées

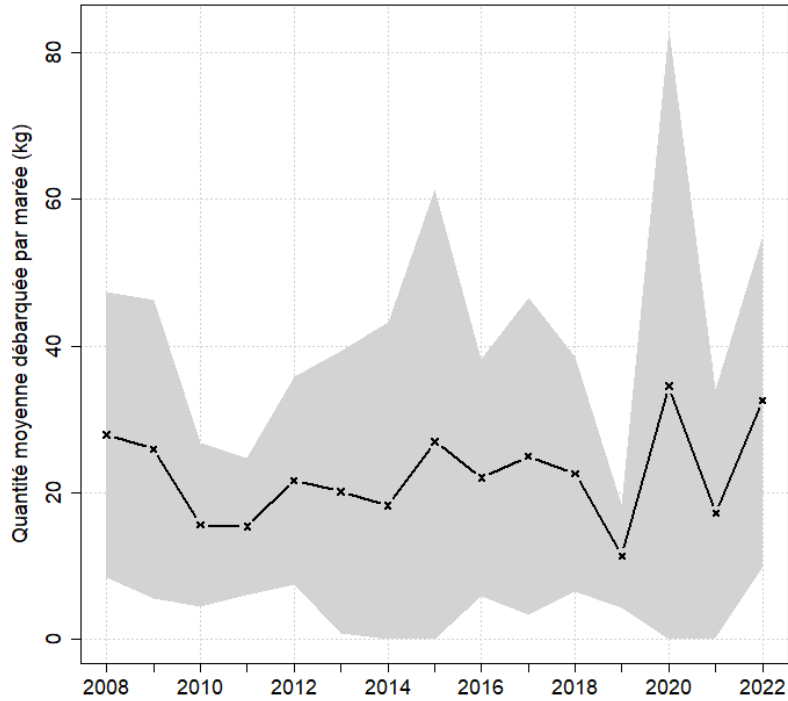
Chiffres clefs de l'année pour le métier toutes espèces confondues

	Moyenne
Quantité (kg) débarquée par marée	32.5
Quantité (kg) débarquée par litre de carburant	0.6
Valeur (euro) débarquée par marée	369.2
Valeur (euro) débarquée par litre de carburant	2.5
Consommation (L) de carburant par marée	50.8

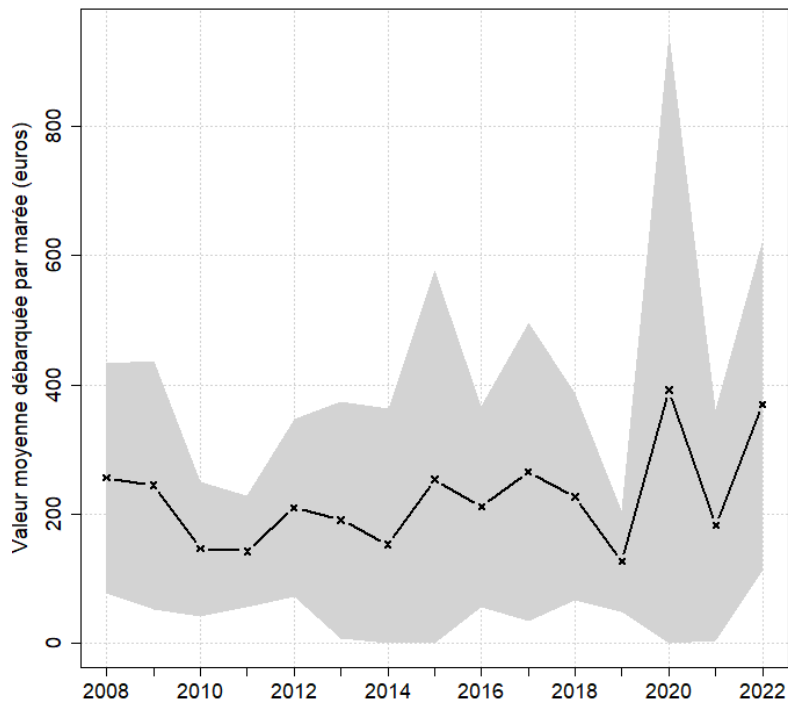


Evolution de la production par marée toutes espèces confondues

en volume (kg/marée)

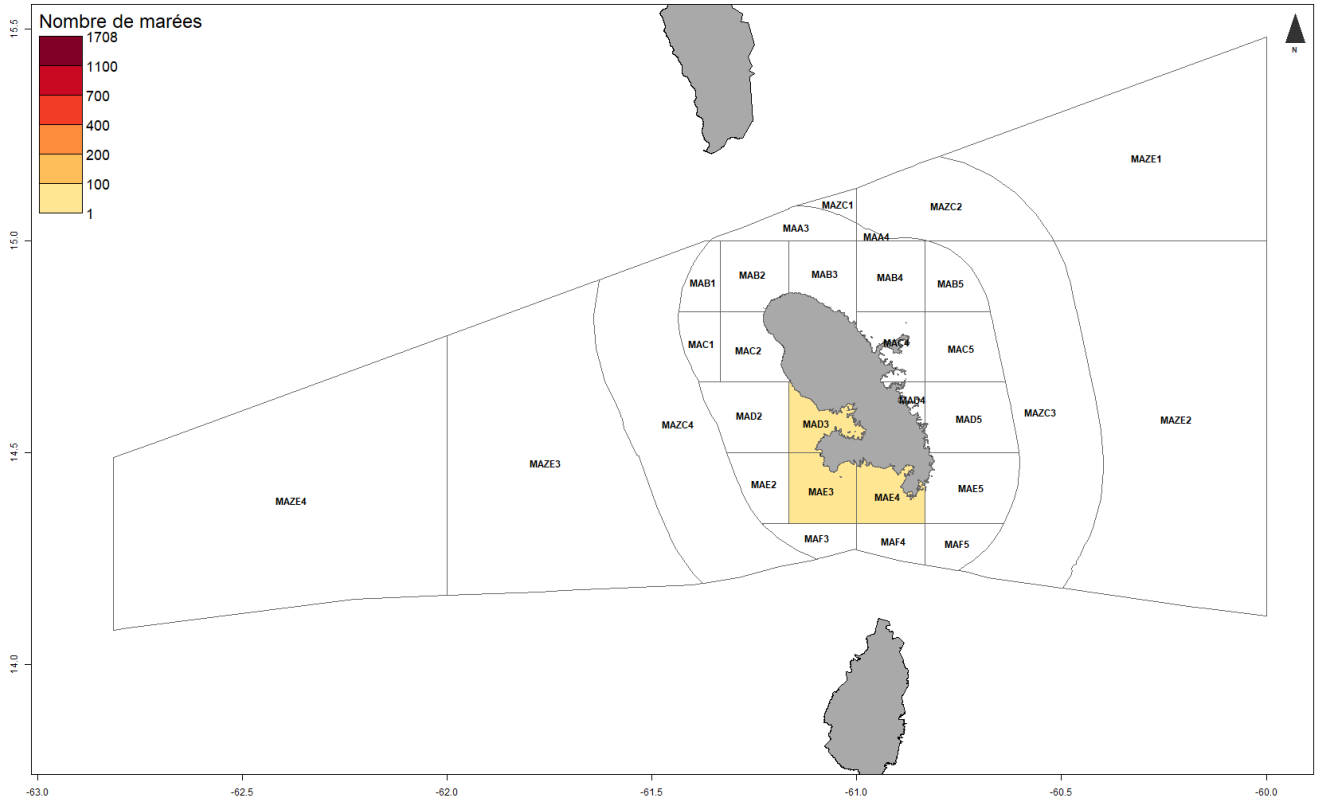


en valeur (€/marée)



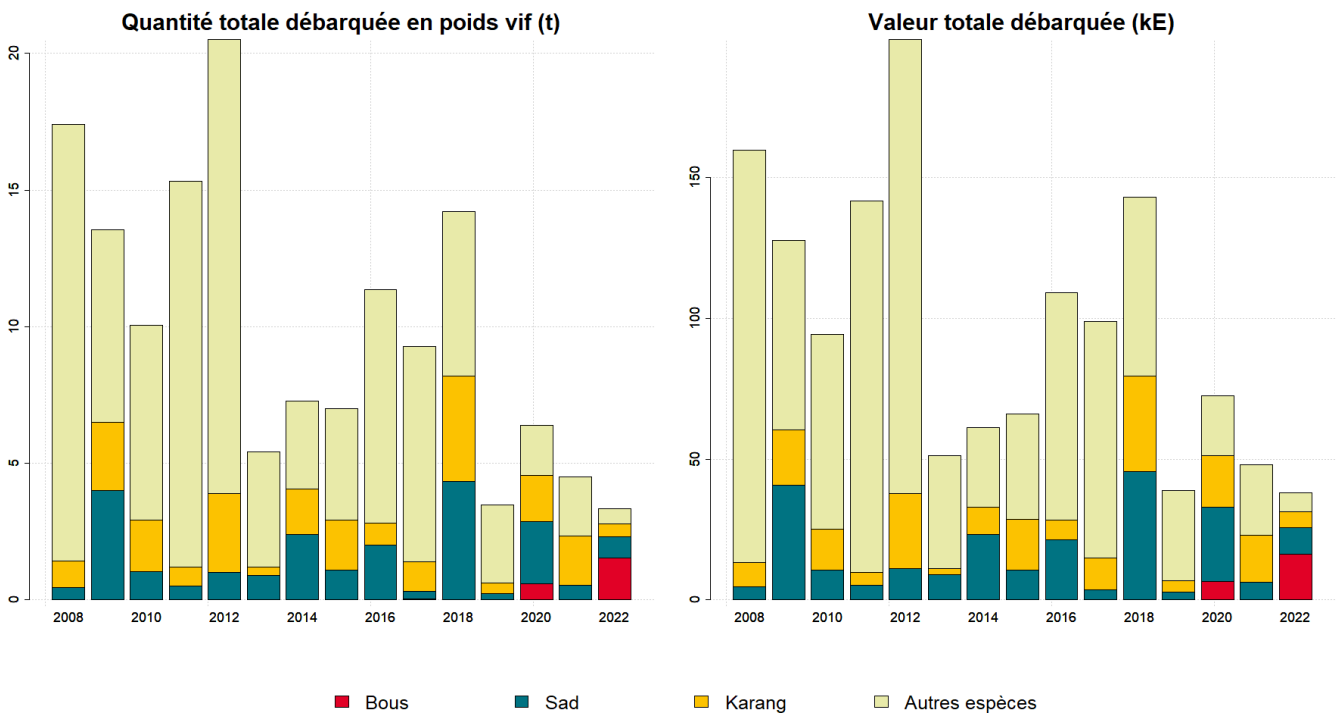


Zones de pêche fréquentées en 2022



Production et composition spécifique

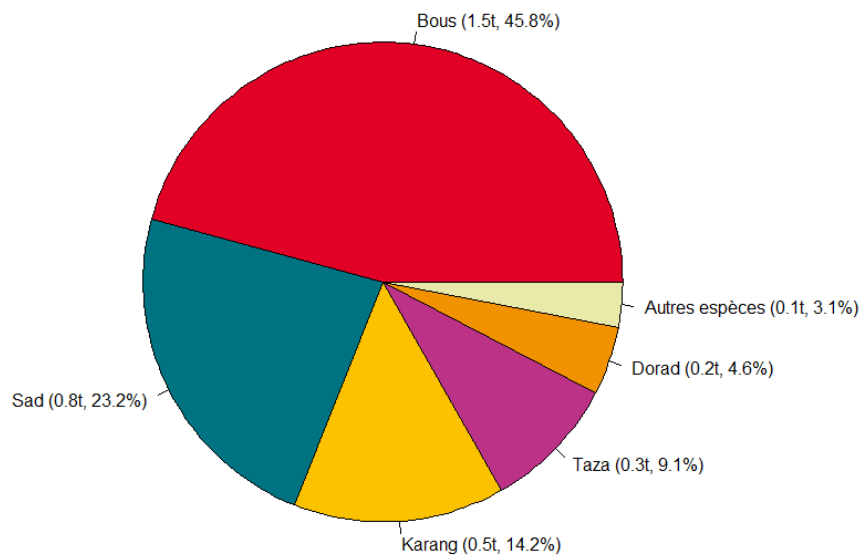
Evolution de la production totale pour les 3 principales espèces



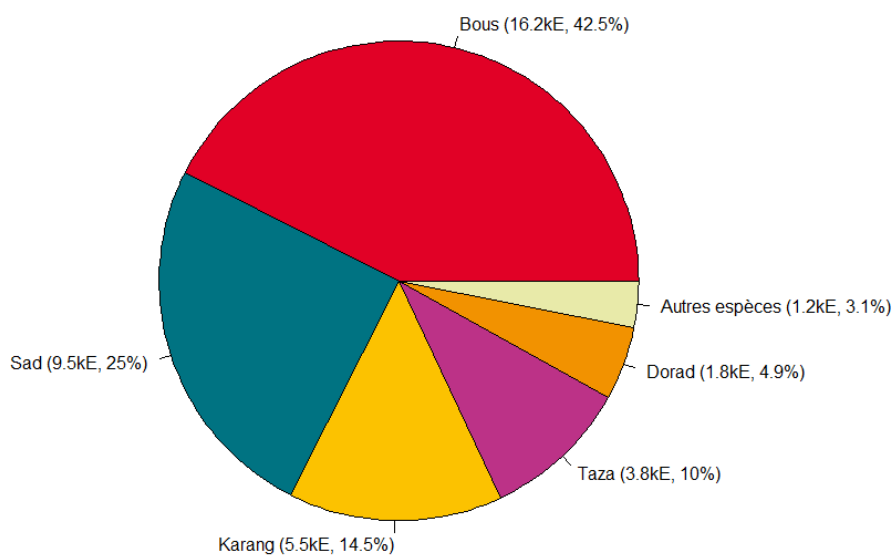


Composition spécifique des débarquements

en volume



en valeur





MERCI !

à tous les pêcheurs qui accueillent des observateurs et à tous ceux qui le feront à l'avenir. Ce travail est le fruit de votre collaboration avec l'Ifremer.

Pour plus d'informations et d'autres fiches de synthèses :

<https://sih.ifremer.fr/> - Rubrique "Publication"

Contact du Système d'Informations Halieutiques :

harmonie@ifremer.fr





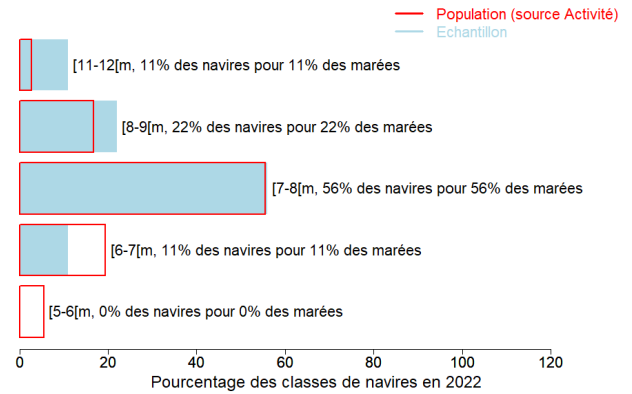
Annexes

Echantillonnage des marées au débarquement des navires de moins de 12 mètres

Caractéristiques techniques du navire moyen échantillonné

1	Longueur (m)	Puissance (kW)	Jauge (U.M.S.)	Age (ans)	Effectif à bord (hommes)
2	7.9	130	4	21	1.5
3	7.4	121	3	21	1.6

Répartition des navires échantillonnés par catégorie de longueur



Distribution des navires par nombre de marins



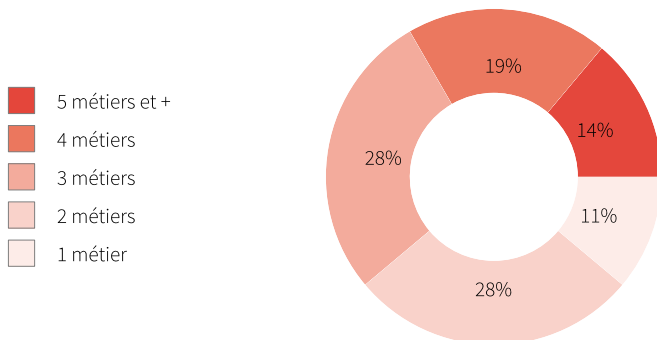


Liste des 10 principaux métiers mis en oeuvre par les 36 navires pratiquant le métier *Lignes à main*.

Le métier *Lignes à main* en 2022 représente **318** mois d'activité cumulés sur les 36 navires le pratiquant, soit **8,8** mois d'activité en moyenne par navire. Ces navires pratiquent en complément les métiers présentés dans le tableau ci-joint.

Métiers	Nombre de navires	Nombre moyen de mois d'activité par navire
Lignes à main	36 (100 %)	8,8
DCP	19 (52 %)	10,7
Nasses	16 (44 %)	10,3
Lignes traînantes au large (pêche à Miquelon)	15 (41 %)	9,9
Filets maillants de fond	8 (22 %)	10,4
Sennes	4 (11 %)	10,8
Palangres	4 (11 %)	10,5
Lignes traînantes côtières	3 (8 %)	10,3
Plongée en apnée	2 (5 %)	10
Filets de surface	2 (5 %)	6,5

Polyvalence des navires en termes de métiers pratiqués



En 2022 le nombre moyen de métiers pratiqués par les navires actifs au métier *Lignes à main* s'élève à **3,1**.



Saisonnalité des métiers pratiqués

Nombre de navires actifs par mois et par métier pour les navires actifs à la pêche pour le métier étudié.

	Jan.	Fév.	Mars	Avr.	Mai	Juin	Juil.	Aout	Sept.	Oct.	Nov.	Déc.	Nbre de navires
Lignes à main	27	26	26	28	31	29	28	27	27	26	21	22	36
DCP	18	18	18	19	19	18	16	16	16	15	14	16	19
Nasses	14	14	14	14	15	15	14	14	15	13	11	12	16
Lignes traînantes au large (pêche à Miquelon)	14	14	15	14	14	13	12	12	11	10	9	11	15
Filets maillants de fond	8	8	7	8	8	8	7	7	6	6	5	5	8
Sennes	4	4	3	4	4	4	4	4	3	3	3	3	4
Palangres	4	4	4	4	4	4	2	3	3	4	3	3	4
Lignes traînantes côtières	2	2	2	2	2	3	3	3	3	3	3	3	3
Plongée en apnée	2	2	1	2	2	2	2	2	2	1	1	1	2
Filets de surface	1	2	1	1	1	1	1	1	1	1	1	1	2
Filets à lambis							1	2	1	1	1	1	2
Nombre de navires	32	31	31	31	34	33	30	30	30	29	24	25	36

de 0 à 5 navires
 de 6 à 11 navires
 de 12 à 18 navires
 de 19 à 24 navires
 de 25 à 31 navires

Estimation du nombre total de marées

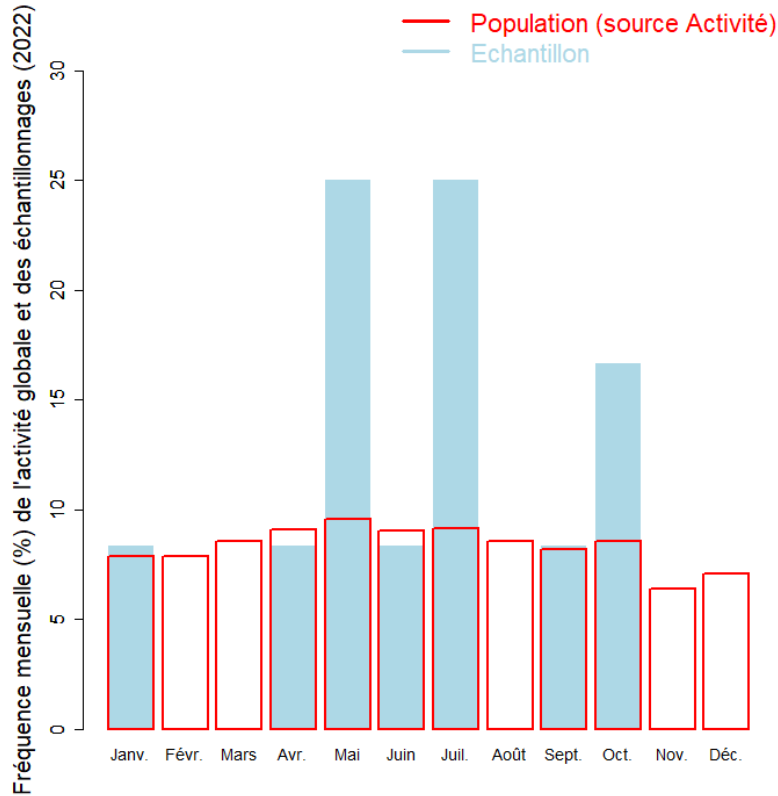
	Nombre total de marées estimé
Estimation basse	53
Estimation moyenne	103
Estimation haute	112

Marées échantillonnées du métier

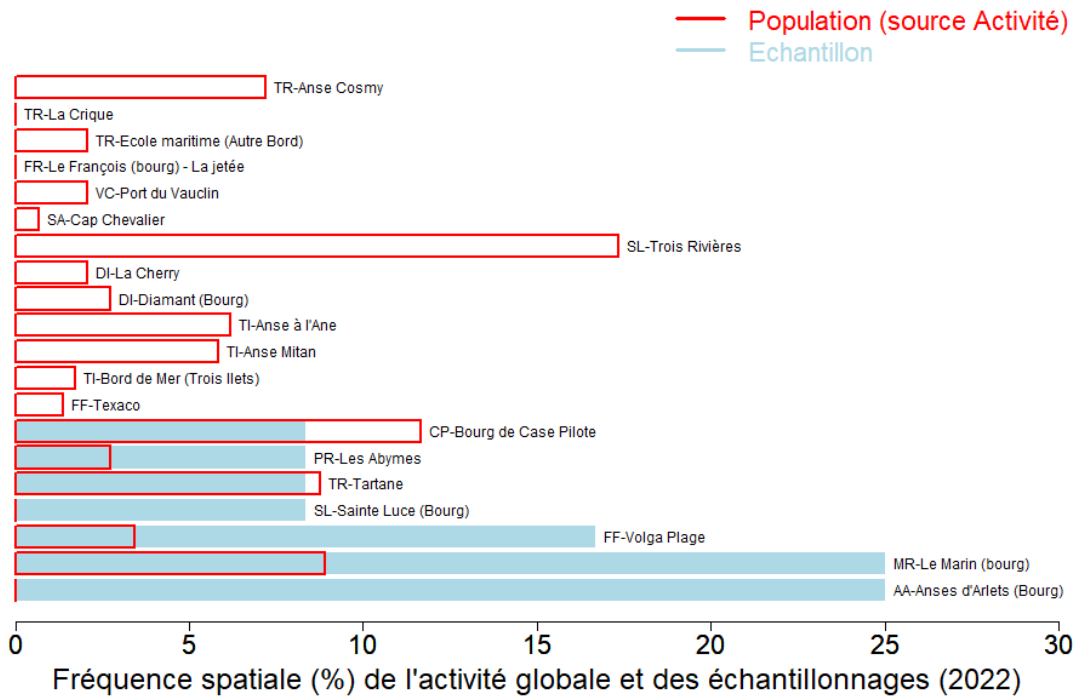
Marées échantillonnées	12
Navires distincts échantillonnés	9 (25% de la population)
Taux d'échantillonnage	11% des marées estimées



Répartition mensuelle des marées échantillonnées



Répartition spatiale des marées échantillonnées





Production estimée en poids vif du métier par espèces

Espèce	Nom local	Pourcentage dans les captures (%)	Estimation basse des captures (t)	Estimation moyenne des captures (t)	Estimation haute des captures (t)	Prix moyen de l'espèce (euro/kg)	Valeur débarquée estimée (milliers euros)
Poissons-bourses nca	Bous	45.8	0.7	1.5	2.4	11.0	16.2
Vivaneaux	Sad	23.2	0.3	0.8	1.2	12.6	9.5
Carangues nca	Karang	14.2	0.2	0.5	0.8	11.8	5.5
Thazards nca	Taza	9.1	0.1	0.3	0.5	12.4	3.8
Coryphene commune	Dorad	4.6	0.1	0.2	0.2	12.3	1.9
Vivaneau queue jaune	Sad Kola ou Keu jône	2.4	0.1	0.1	0.1	11.8	1.0
Croupia roche	Croupia roche	0.5	<0.1	<0.1	<0.1	12.0	0.2
Grondeurs, diagrammes nca	Gorèt	0.2	<0.1	<0.1	<0.1	8.9	0.0
Total		100.0	1.5	3.4	5.2	11.2	38.0

Le prix moyen de l'espèce (euro/kg) est directement issu des données recueillies par les observateurs. Les estimations des valeurs débarquées combinent ce prix moyen avec les tonnages annuels.

Distribution géographique des débarquements du métier

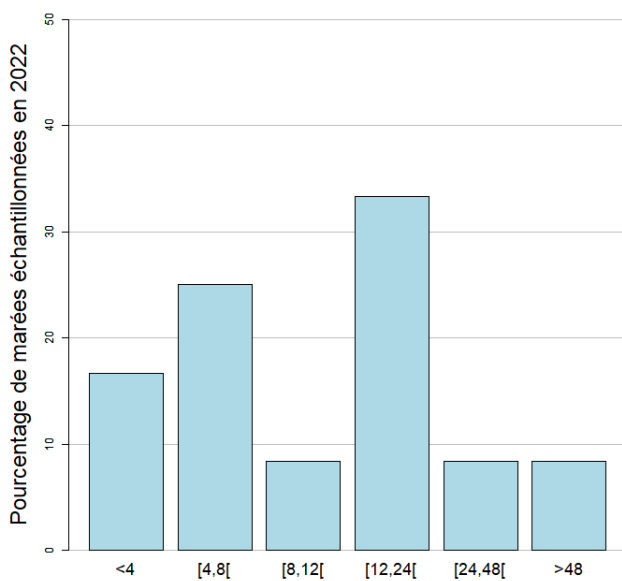




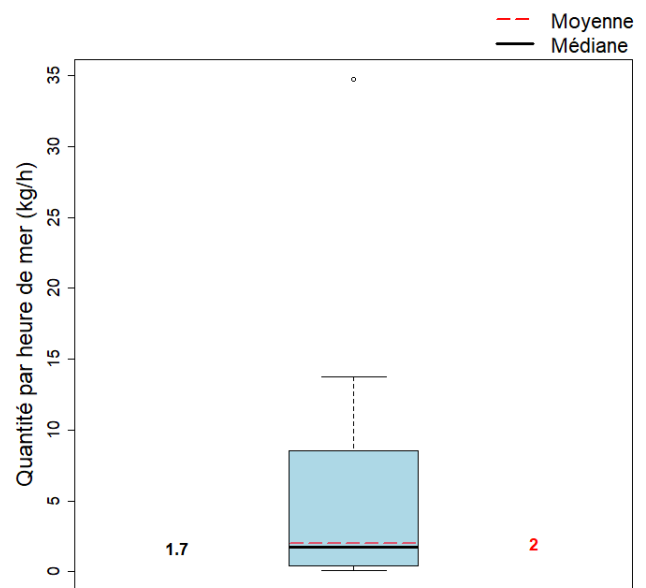
Caractéristiques générales des marées

	Moyenne
Durée (heures) des marées	16.2
Quantité (kg) débarquée par heure de mer	2.0
Quantité (kg) débarquée par heure de pêche engin	12.4
Quantité (kg) débarquée par marée	32.5
Consommation (L) de carburant par marée	50.8
Quantité (kg) débarquée par litre de carburant	0.6
Valeur (euro) débarquée par marée	369.2
Valeur (euro) débarquée par litre de carburant	2.5

Durées des marées (h)



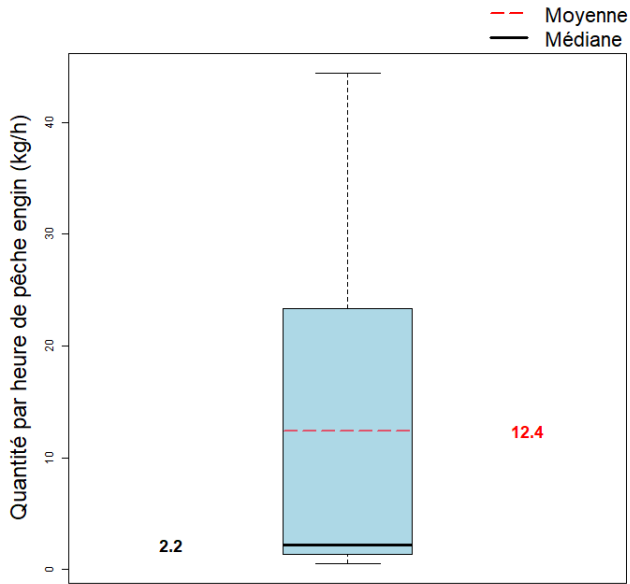
Quantité par heure de mer (toutes espèces confondues)



La quantité moyenne débarquée par heure de mer dans l'échantillon est null kg.

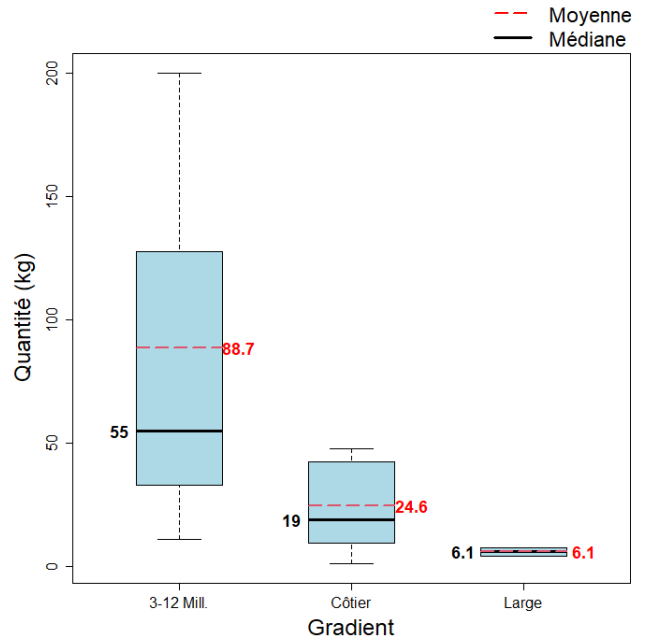


Quantité par heure de pêche engin

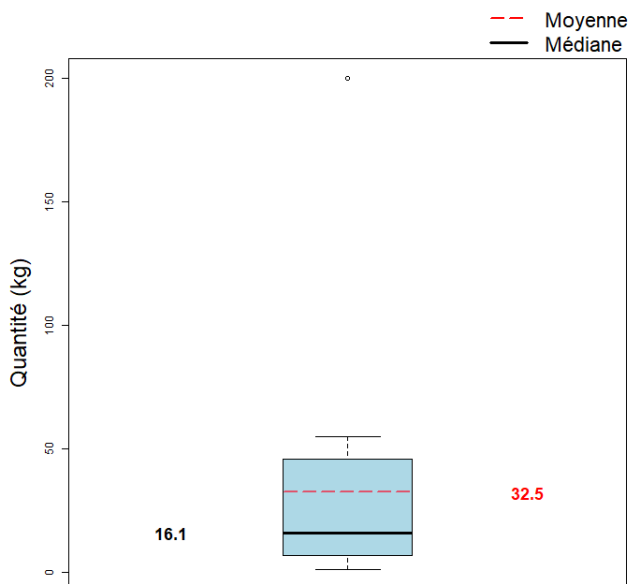


La quantité moyenne débarquée par heure de pêche engin dans l'échantillon est null kg.

Quantité par gradient distance à la côte



Quantité par marée (toutes espèces confondues)



La quantité moyenne débarquée par marée (toutes espèces confondues) dans l'échantillon est null kg.



**SECRETARIAT D'ÉTAT
CHARGÉ DE LA MER**

*Liberté
Égalité
Fraternité*

Pour plus d'informations et d'autres fiches de synthèses :

<https://sih.ifremer.fr/> - Rubrique "Publication"

Contact du Système d'Informations Halieutiques :

harmonie@ifremer.fr

