



Observation des Marées au débarquement - OBSDEB

# Lignes traînantes au large (pêche à Miquelon)

Martinique

Navires de moins de 12 mètres inscrits au fichier flotte

**2022**

La pêche à «Miquelon» est une activité saisonnière qui se pratique lors du passage des dorades coryphènes entre décembre et juin, principalement au large de la façade Atlantique de l'île. Plusieurs engins peuvent être déployés durant la sortie : la ligne de traîne (principal engin), le «chasseur» pour la capture des dorades coryphènes, le filet dérivant à exocets et parfois l'épuisette pour certains poissons rencontrés en bancs très denses (exocets, bourses). Le terme pêche «à Miquelon» est utilisé aussi pour désigner la pêche ciblant les exocets au filet dérivant qui se pratique surtout au large de la façade Caraïbes de l'île.





## Chiffres clés en 2022 pour les navires pratiquant ce métier toutes espèces confondues



# 197

## navires

de moins de 12 m inscrits au fichier  
flotte

# 111 t

volume débarqué estimé

# 1 350 600 €

valeur débarquée estimée

### Navire moyen en 2022

# 137,5

Puissance  
moyenne (kW)

# 7,7

Longueur  
moyenne (m)

# 1,7

Marins à bord

# 9,9

mois d'activité par an

# 7

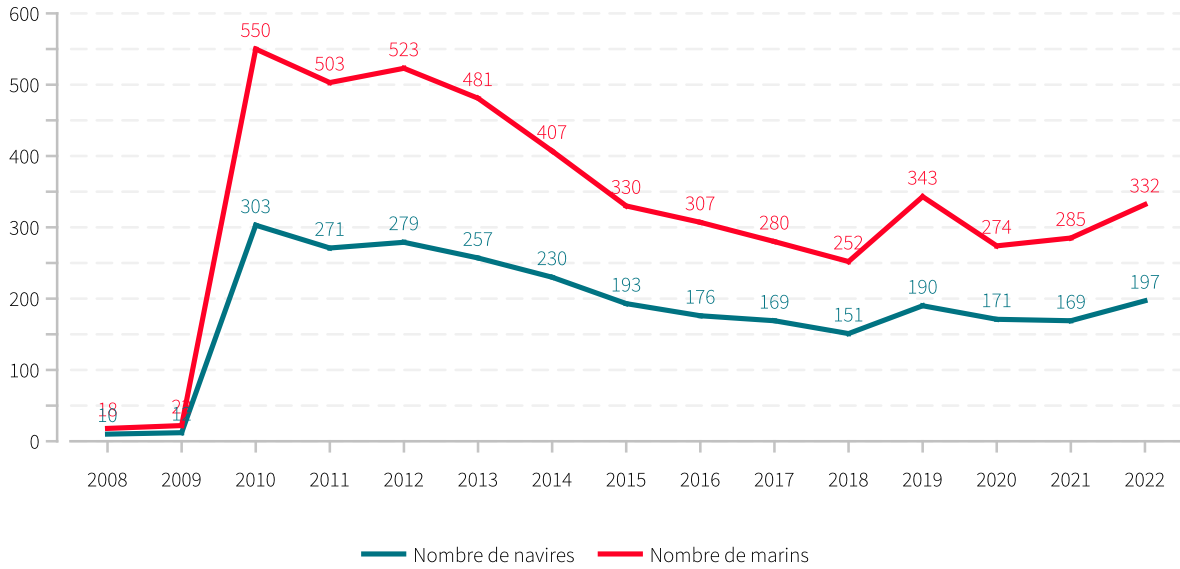
marées par an

# 0,6 t

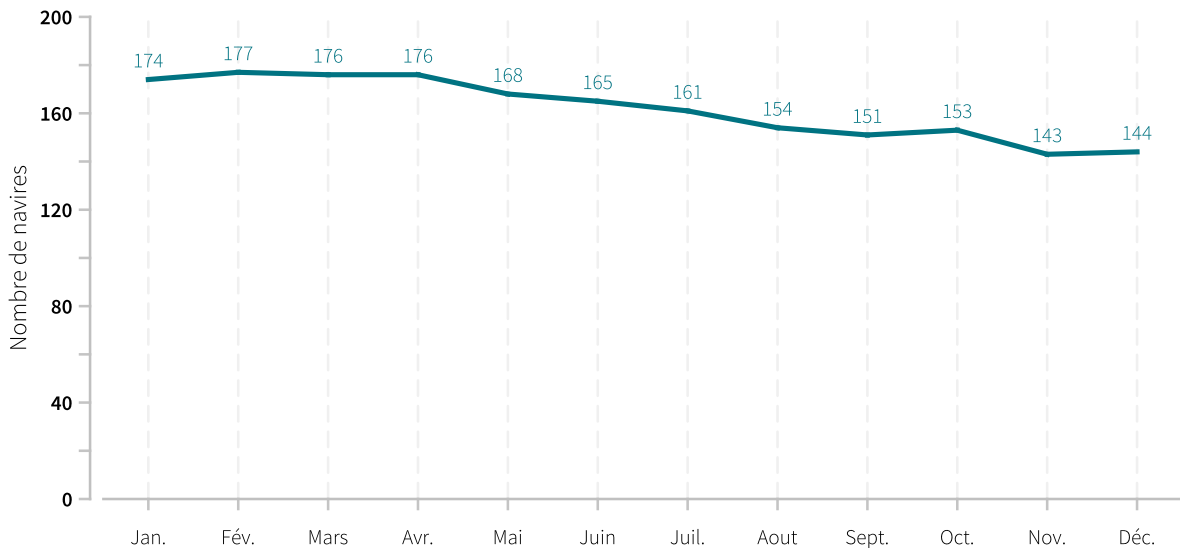
en moyenne pour  
6 856 €



## Evolution du nombre de navires et du nombre de marins entre 2008 et 2022

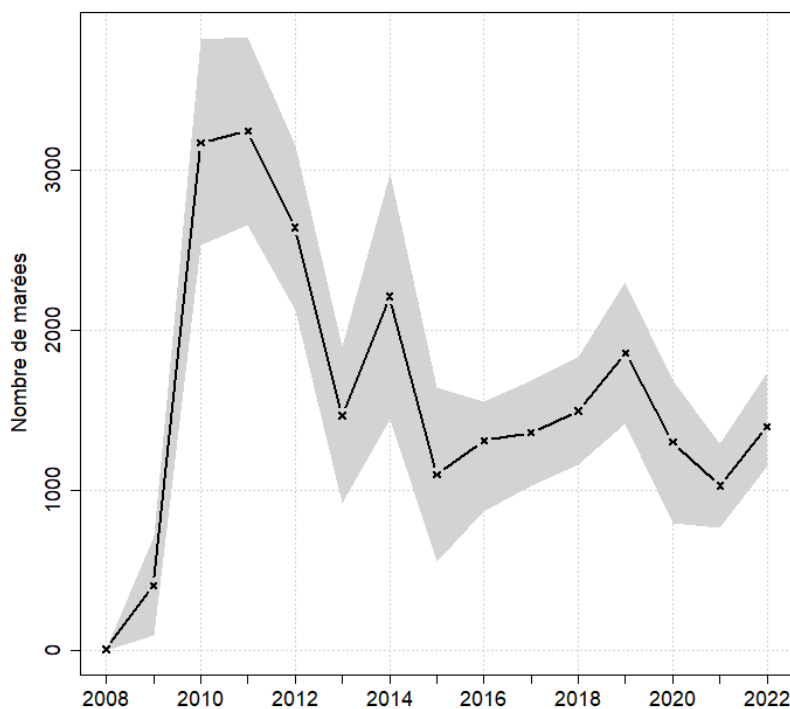


## Saisonnalité du métier en 2022





## Evolution du nombre total de marées estimées à l'année entre 2008 et 2022



## Caractéristiques des marées

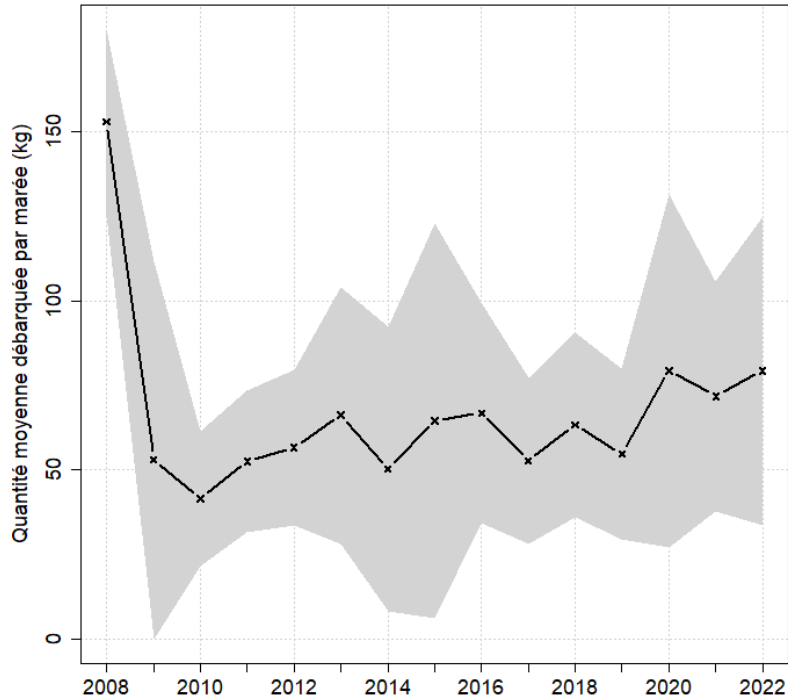
Chiffres clefs de l'année pour le métier toutes espèces confondues

	Moyenne
Quantité (kg) débarquée par marée	79.4
Quantité (kg) débarquée par litre de carburant	0.8
Valeur (euro) débarquée par marée	967.5
Valeur (euro) débarquée par litre de carburant	8.3
Consommation (L) de carburant par marée	101.6

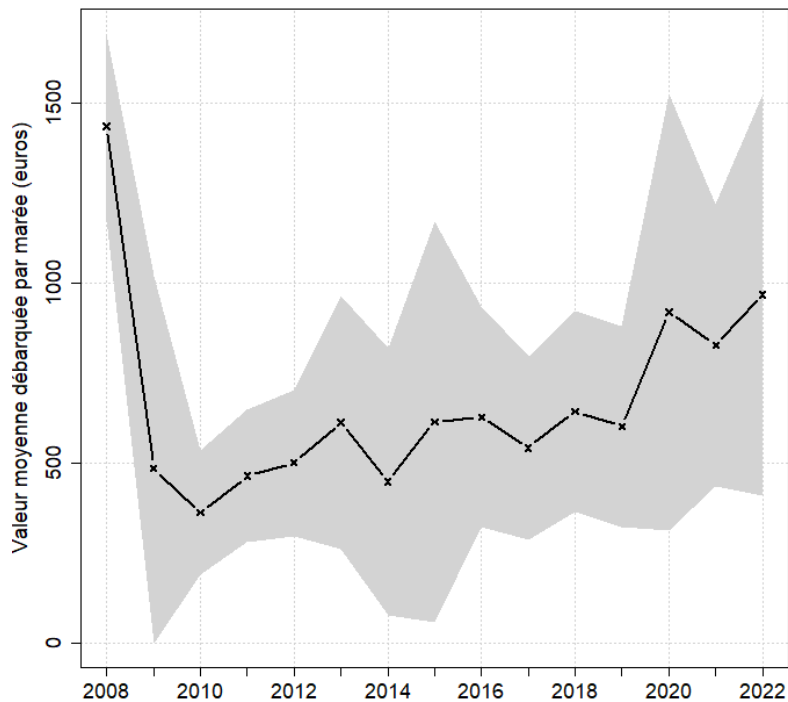


## Evolution de la production par marée toutes espèces confondues

en volume (kg/marée)

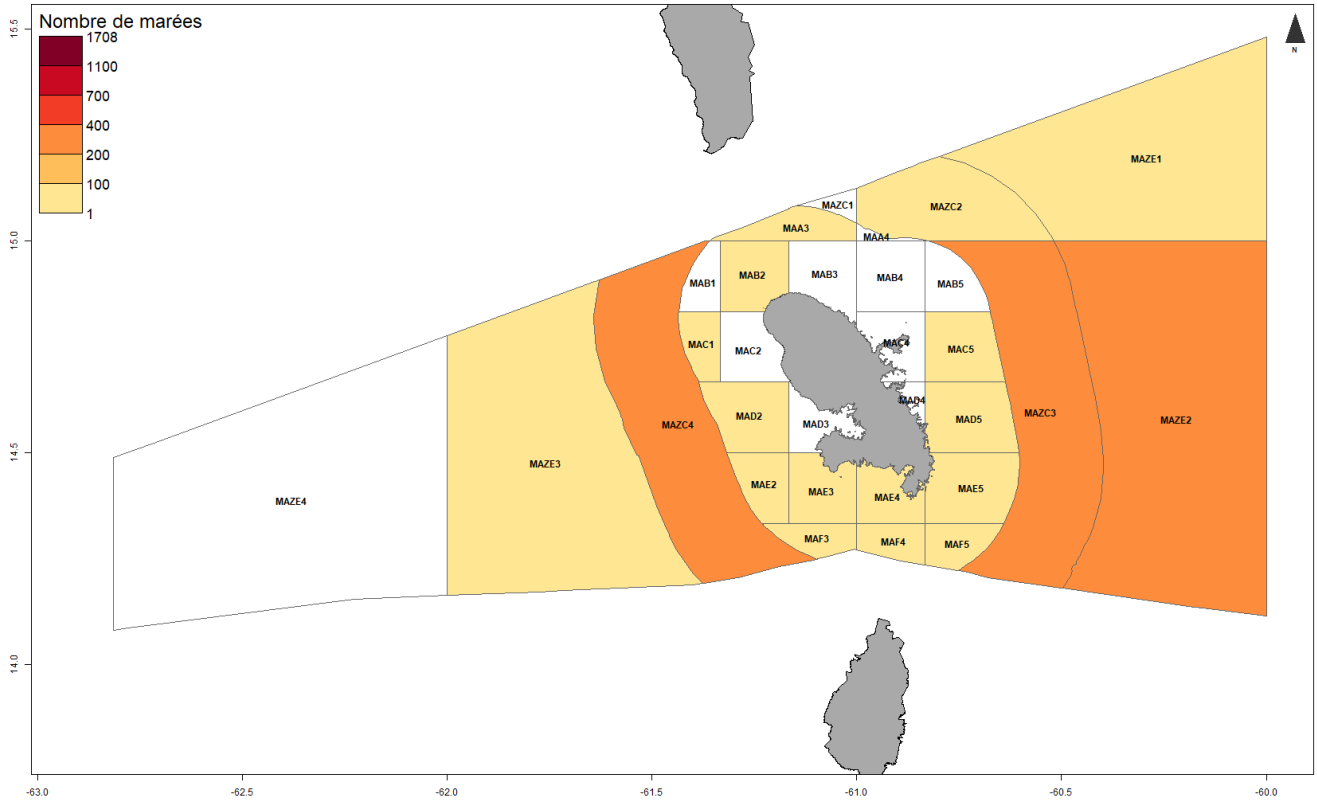


en valeur (€/marée)



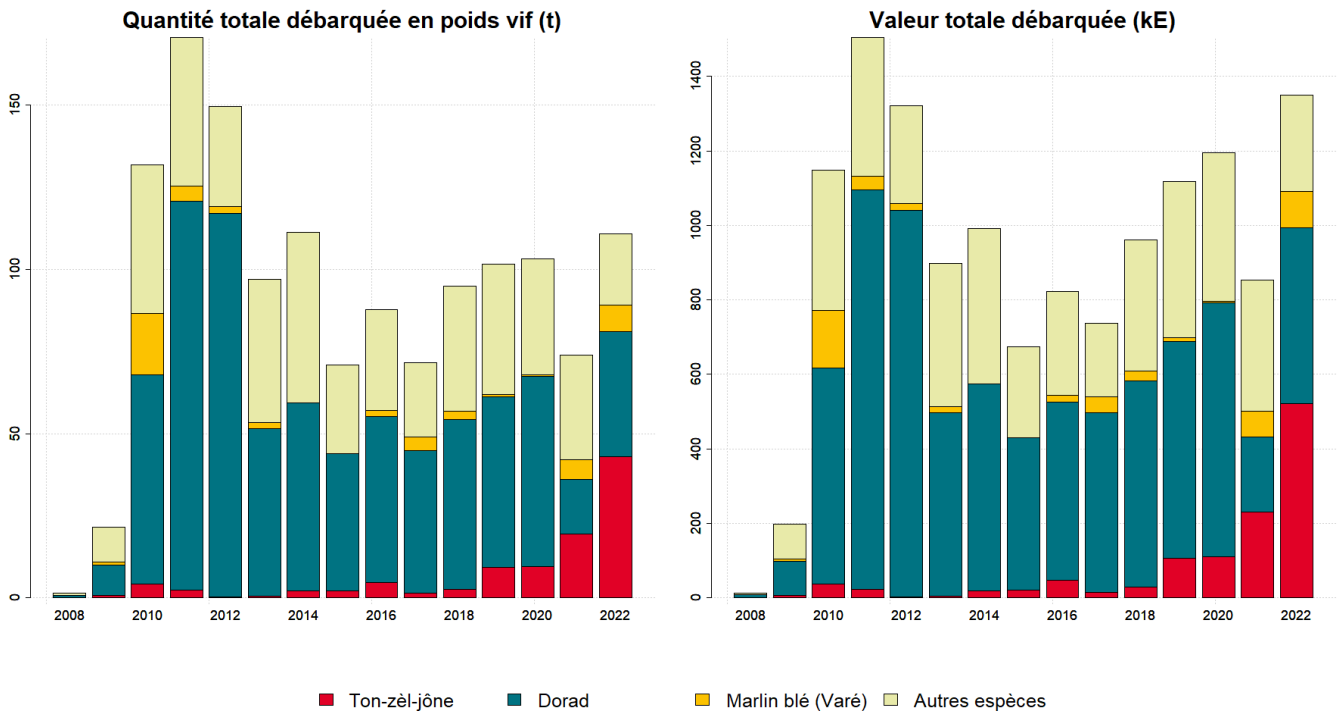


## Zones de pêche fréquentées en 2022



## Production et composition spécifique

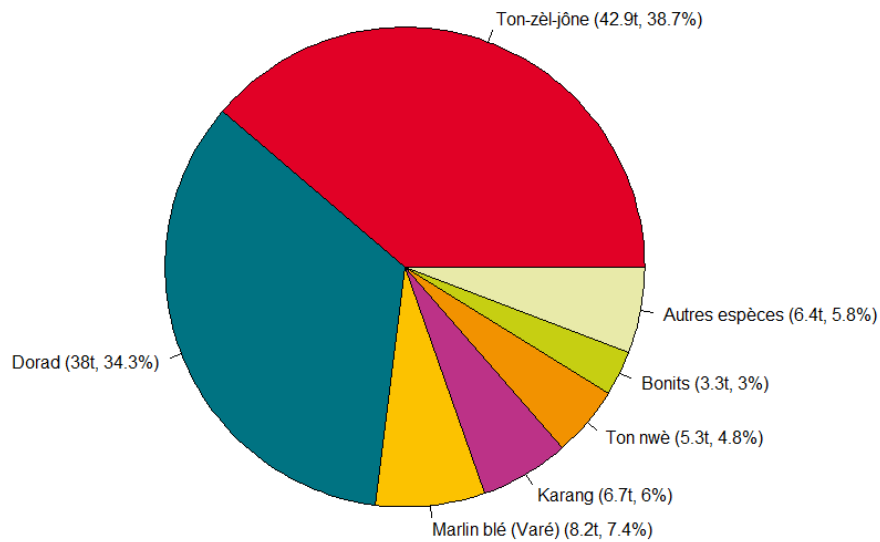
Evolution de la production totale pour les 3 principales espèces



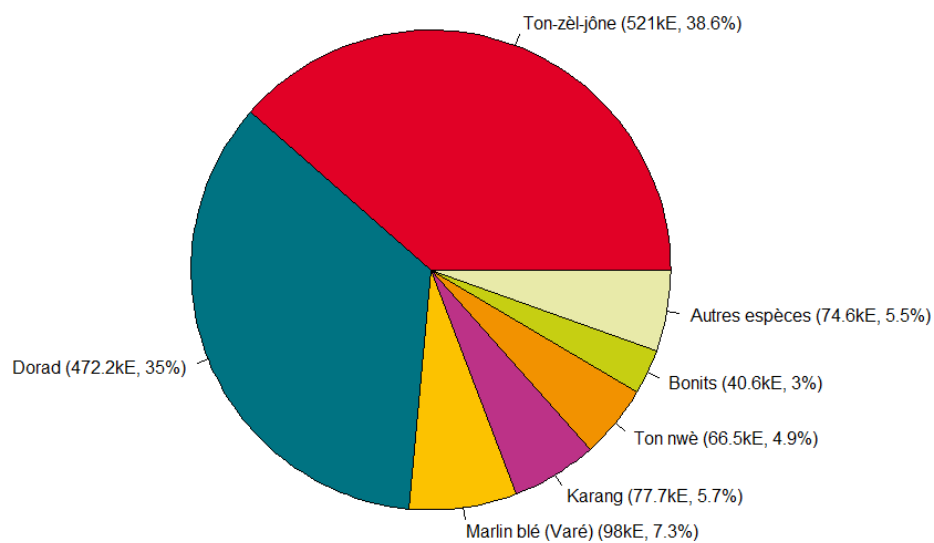


## Composition spécifique des débarquements

en volume



en valeur





# MERCI !

à tous les pêcheurs qui accueillent des observateurs et à tous ceux qui le feront à l'avenir. Ce travail est le fruit de votre collaboration avec l'Ifremer.

---

Pour plus d'informations et d'autres fiches de synthèses :

<https://sih.ifremer.fr/> - Rubrique "Publication"

Contact du Système d'Informations Halieutiques :

[harmonie@ifremer.fr](mailto:harmonie@ifremer.fr)

---







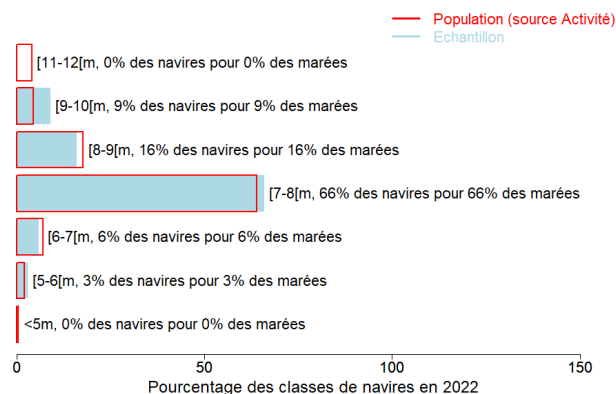
## Annexes

### Echantillonnage des marées au débarquement des navires de moins de 12 mètres

#### Caractéristiques techniques du navire moyen échantillonné

	Longueur (m)	Puissance (kW)	Jauge (U.M.S.)	Age (ans)	Effectif à bord (hommes)
1					
2	7.7	157	2	22	1.6
3	7.7	138	3	21	1.7

#### Répartition des navires échantillonnés par catégorie de longueur



#### Distribution des navires par nombre de marins



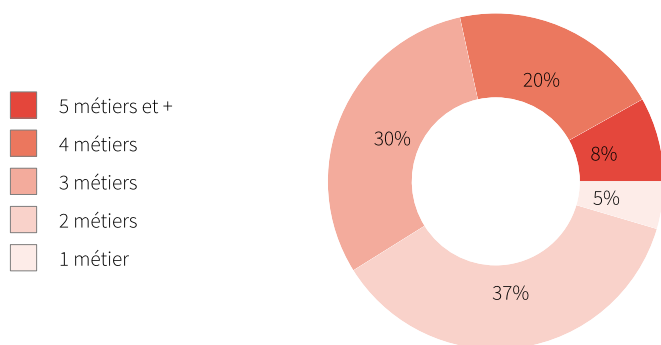


### Liste des 10 principaux métiers mis en oeuvre par les 197 navires pratiquant le métier *Lignes traînantes au large (pêche à Miquelon)*.

Le métier *Lignes traînantes au large (pêche à Miquelon)* en 2022 représente 1942 mois d'activité cumulés sur les 197 navires le pratiquant, soit 9,9 mois d'activité en moyenne par navire. Ces navires pratiquent en complément les métiers présentés dans le tableau ci-joint.

Métiers	Nombre de navires	Nombre moyen de mois d'activité par navire
<b>Lignes traînantes au large (pêche à Miquelon)</b>	197 (100 %)	9,9
DCP	149 (75 %)	10,2
Nasses	105 (53 %)	10,6
Filets maillants de fond	38 (19 %)	9,6
Lignes traînantes côtières	20 (10 %)	10,5
Plongée en apnée	17 (8 %)	5,7
Lignes à main	15 (7 %)	9,5
Palangres	13 (6 %)	8,6
Filets de surface	11 (5 %)	9
Filets à lambis	8 (4 %)	4,9

### Polyvalence des navires en termes de métiers pratiqués



En 2022 le nombre moyen de métiers pratiqués par les navires actifs au métier *Lignes traînantes au large (pêche à Miquelon)* s'élève à 2,9.



## Saisonnalité des métiers pratiqués

Nombre de navires actifs par mois et par métier pour les navires actifs à la pêche pour le métier étudié.

	Jan.	Fév.	Mars	Avr.	Mai	Juin	Juil.	Aout	Sept.	Oct.	Nov.	Déc.	Nbre de navires
<b>Lignes traînantes au large (pêche à Miquelon)</b>	174	177	176	176	168	165	161	154	151	153	143	144	197
DCP	130	133	134	134	131	129	128	123	122	123	118	121	149
Nasses	98	101	96	99	94	95	96	92	90	90	81	83	105
Filets maillants de fond	31	32	32	34	33	32	31	28	28	28	26	28	38
Lignes traînantes côtières	16	18	18	18	18	17	20	15	16	18	18	17	20
Lignes à main	12	12	12	14	14	14	12	12	11	10	9	10	15
Palangres	9	10	10	9	10	9	10	8	9	9	9	10	13
Filets de surface	8	10	8	8	8	9	10	8	7	8	8	7	11
Plongée en apnée	8	8	8	8	9	9	8	6	5	13	7	8	17
Sennes	5	6	5	6	6	6	6	5	5	5	5	4	6
Filets à lambis							7	8	7	6	6	5	8
Trémaills	1	1	1	1	1		1	1	1	1	1	1	1
Casiers à crustacés							1	1		1	1		1
<b>Nombre de navires</b>	<b>180</b>	<b>182</b>	<b>182</b>	<b>181</b>	<b>173</b>	<b>173</b>	<b>173</b>	<b>164</b>	<b>161</b>	<b>160</b>	<b>153</b>	<b>154</b>	<b>197</b>

de 0 à 34 navires
  de 35 à 70 navires
  de 71 à 105 navires
  de 106 à 141 navires
  de 142 à 177 navires

## Estimation du nombre total de marées

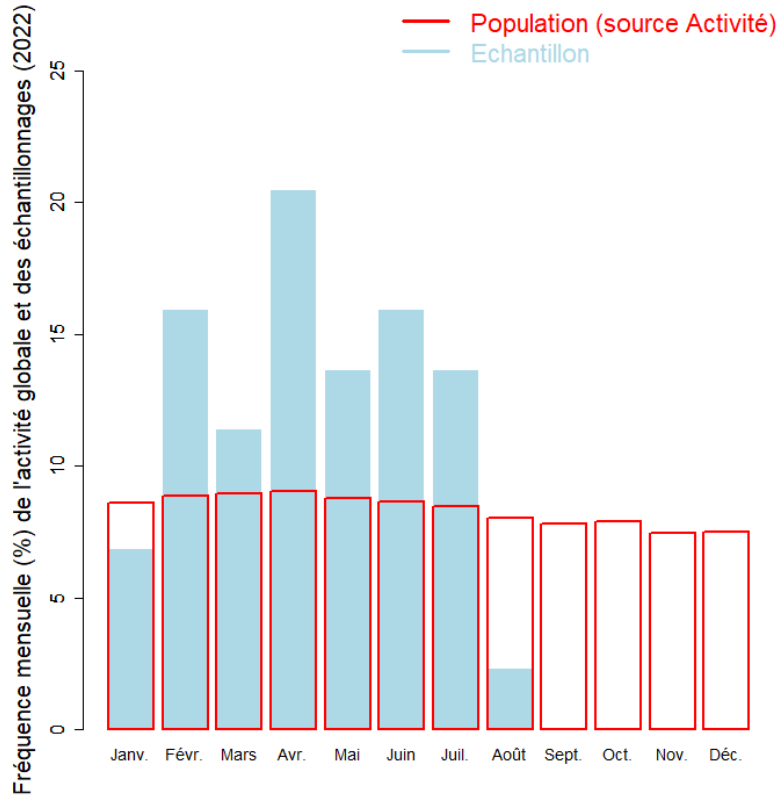
	Nombre total de marées estimé
Estimation basse	1154
Estimation moyenne	1396
Estimation haute	1736

## Marées échantillonnées du métier

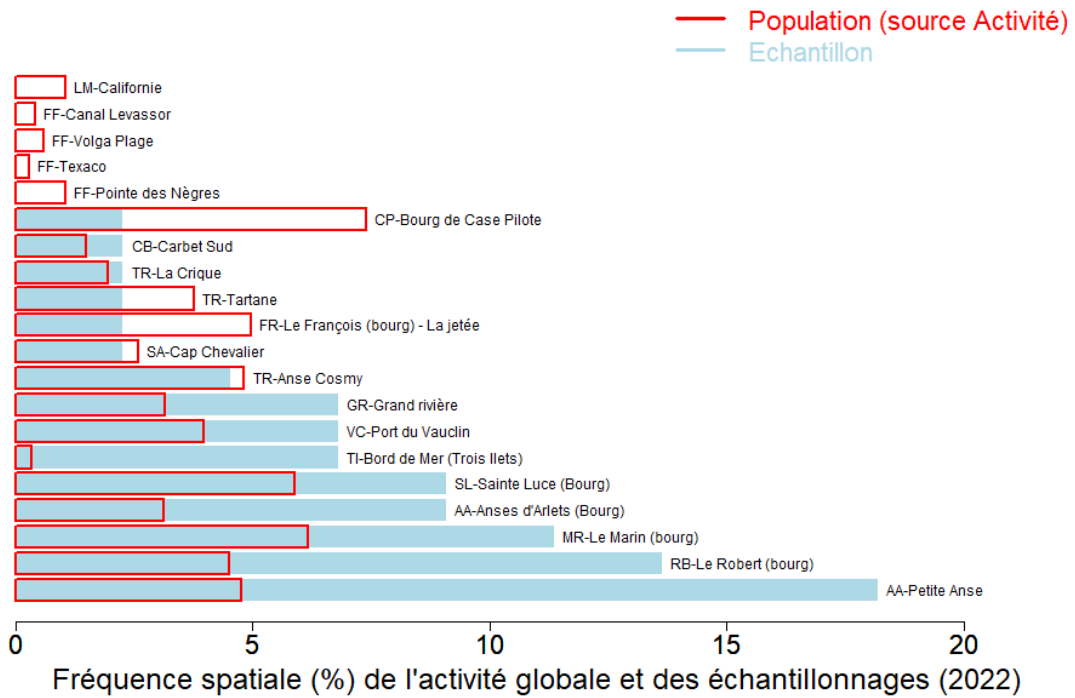
Marées échantillonnées	44
Navires distincts échantillonnés	32 (16% de la population)
Taux d'échantillonnage	2% des marées estimées



### Répartition mensuelle des marées échantillonnées



### Répartition spatiale des marées échantillonnées



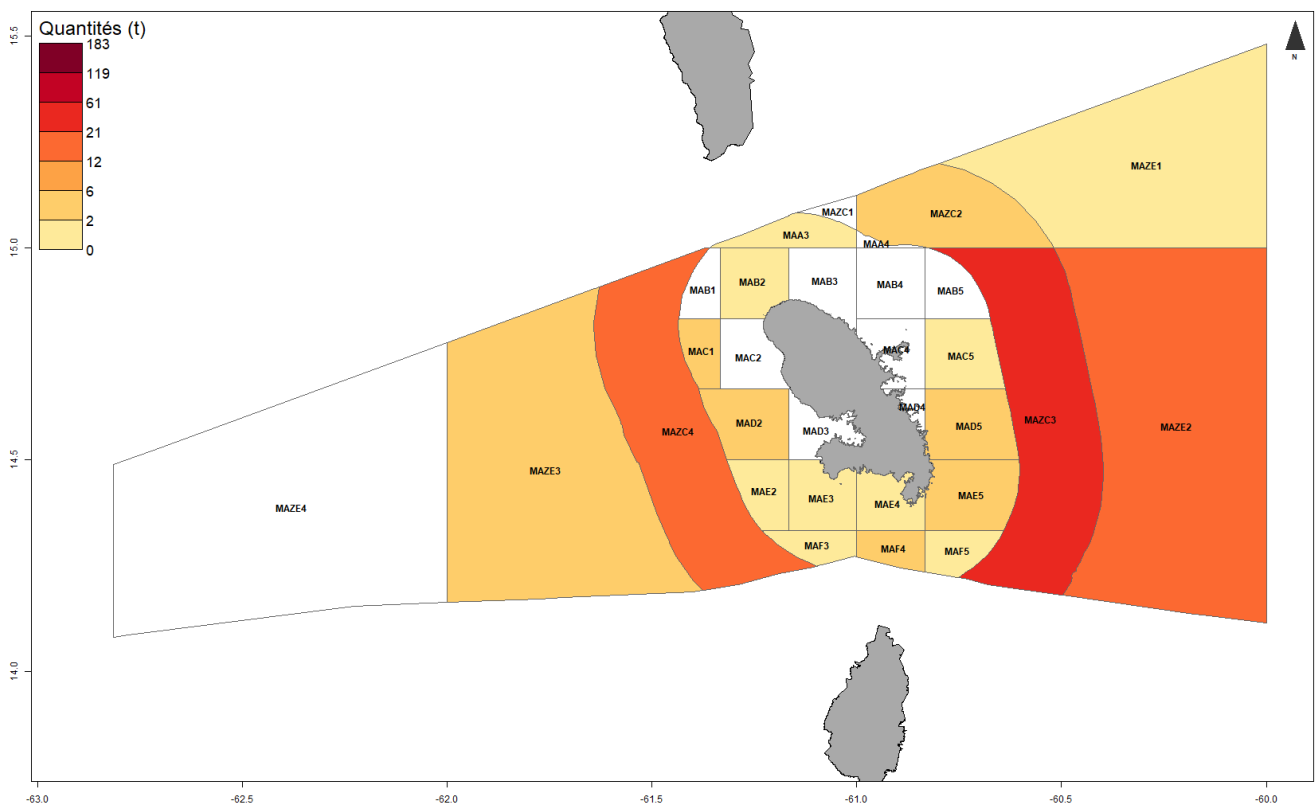


## Production estimée en poids vif du métier par espèces

Espèce	Nom local	Pourcentage dans les captures (%)	Estimation basse des captures (t)	Estimation moyenne des captures (t)	Estimation haute des captures (t)	Prix moyen de l'espèce (euro/kg)	Valeur débarquée estimée (milliers euros)
Albacore	Ton-zèl-jône	38.7	21.7	42.9	64.1	12.3	521.0
Coryphene commune	Dorad	34.3	16.3	38.0	59.8	12.3	472.2
Makaire bleu	Marlin blé (Varé)	7.4	5.1	8.2	11.2	12.2	98.0
Carangues nca	Karang	6.1	2.7	6.7	10.7	11.8	77.6
Thon a nageoires noires	Ton nwè	4.8	2.3	5.3	8.3	12.4	66.5
Thonides nca	Bonits	3.0	1.5	3.3	5.2	12.1	40.6
Thazards nca	Taza	2.4	1.3	2.6	4.0	12.4	32.6
Poissons-bourses nca	Bous	1.7	1.2	1.9	2.6	11.0	18.7
Listao	Bariolé	0.7	0.5	0.8	1.2	13.1	10.8
Comete saumon	Somon	0.5	0.3	0.6	0.9	11.7	7.1
Becunes, barracudas, etc. nca	Barakouda	0.4	0.3	0.4	0.6	12.1	5.4
<b>Total</b>		<b>100.0</b>	<b>53.3</b>	<b>110.8</b>	<b>168.4</b>	<b>12.2</b>	<b>1350.6</b>

Le prix moyen de l'espèce (euro/kg) est directement issu des données recueillies par les observateurs. Les estimations des valeurs débarquées combinent ce prix moyen avec les tonnages annuels.

## Distribution géographique des débarquements du métier

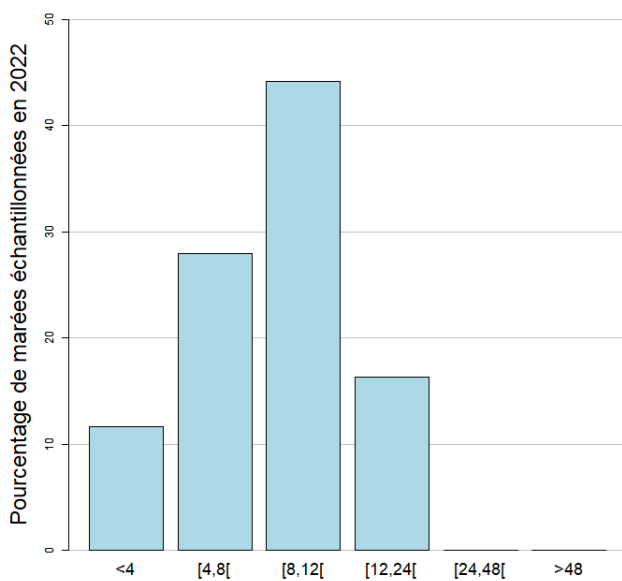




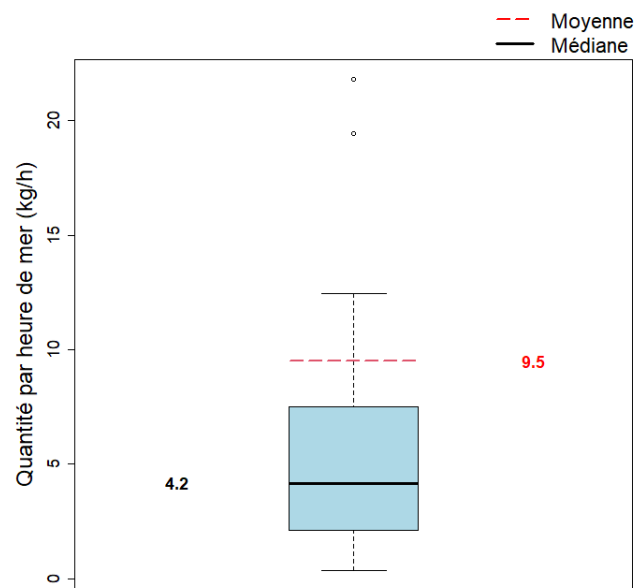
## Caractéristiques générales des marées

	Moyenne
Durée (heures) des marées	8.4
Quantité (kg) débarquée par heure de mer	9.5
Quantité (kg) débarquée par heure de pêche engin	9.4
Quantité (kg) débarquée par marée	79.4
Consommation (L) de carburant par marée	101.6
Quantité (kg) débarquée par litre de carburant	0.8
Valeur (euro) débarquée par marée	967.5
Valeur (euro) débarquée par litre de carburant	8.3

## Durées des marées (h)



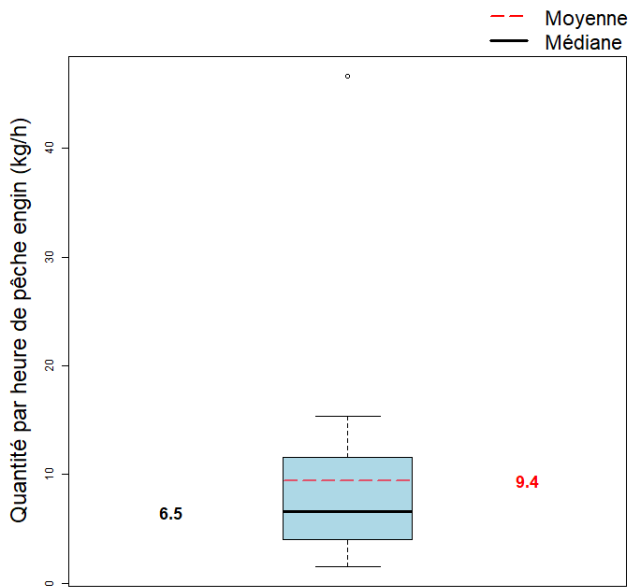
## Quantité par heure de mer (toutes espèces confondues)



La quantité moyenne débarquée par heure de mer dans l'échantillon est null kg.

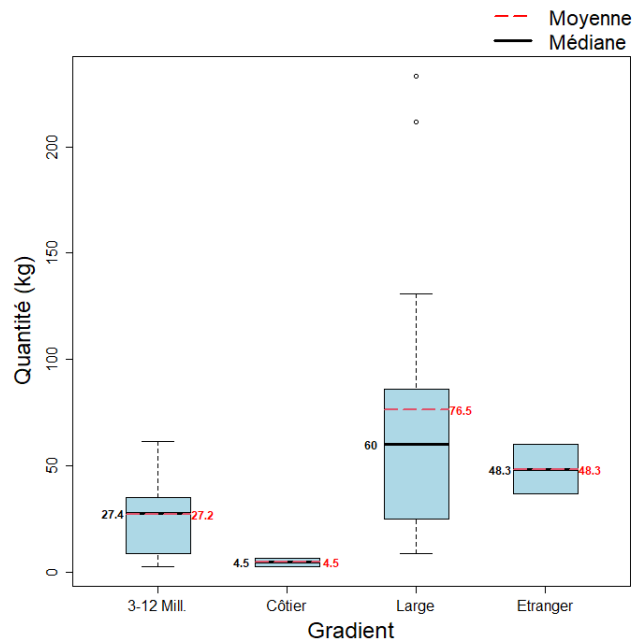


### Quantité par heure de pêche engin

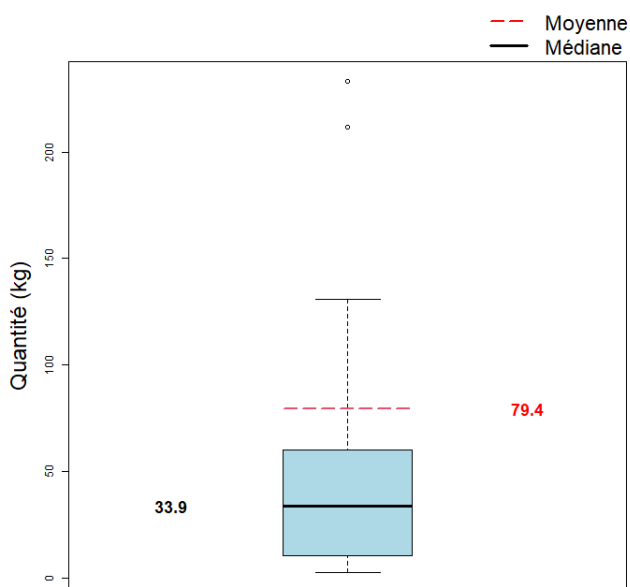


La quantité moyenne débarquée par heure de pêche engin dans l'échantillon est null kg.

### Quantité par gradient distance à la côte



### Quantité par marée (toutes espèces confondues)



La quantité moyenne débarquée par marée (toutes espèces confondues) dans l'échantillon est null kg.



**SECRETARIAT D'ÉTAT  
CHARGÉ DE LA MER**

*Liberté  
Égalité  
Fraternité*



---

Pour plus d'informations et d'autres fiches de synthèses :

<https://sih.ifremer.fr/> - Rubrique "**Publication**"

Contact du Système d'Informations Halieutiques :

[harmonie@ifremer.fr](mailto:harmonie@ifremer.fr)

---