



Observation des Marées au débarquement - OBSDEB

Lignes traînantes côtières

Martinique

Navires de moins de 12 mètres inscrits au fichier flotte

2022

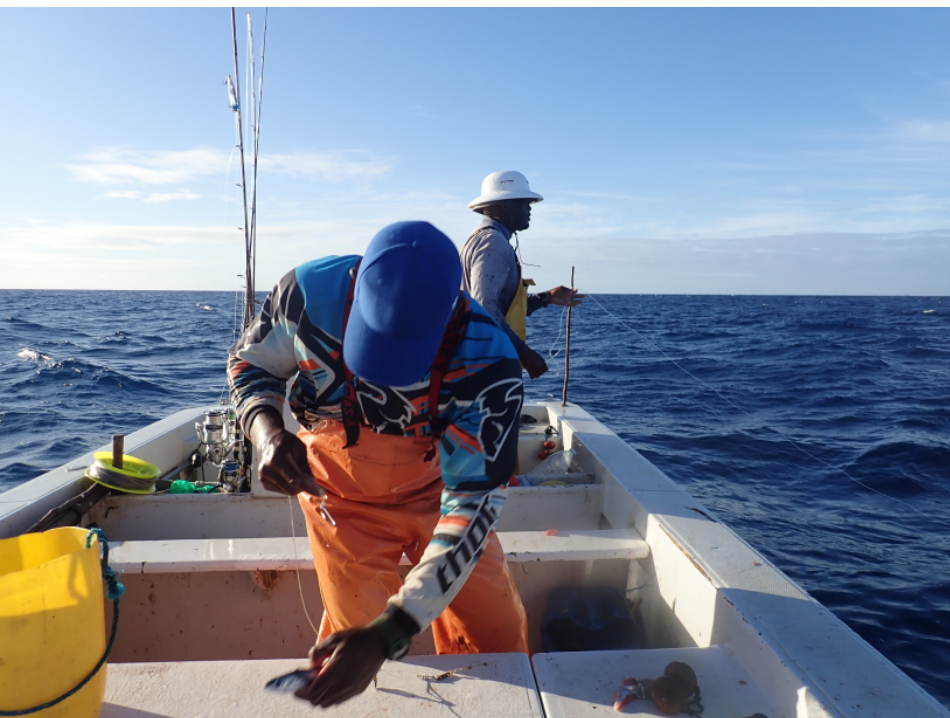
La ligne de traîne côtière se distingue de la ligne traînante au large car elle est utilisée aux abords des tombants ou des «seks» (hauts fonds ou monts sous-marins) pour la capture de grands poissons pélagiques (thazards, thons noirs, etc.).

L'engin est constitué d'une ligne de nylon, plus ou moins entrecoupée de câble en acier ou parfois de fil de fer, et armée d'un leurre.





Chiffres clés en 2022 pour les navires pratiquant ce métier toutes espèces confondues



38

navires

de moins de 12 m inscrits au fichier
flotte

7 t

volume débarqué estimé

82 900 €

valeur débarquée estimée

Navire moyen en 2022

95,5

Puissance
moyenne (kW)

7,1

Longueur
moyenne (m)

1,5

Marins à bord

9,5

mois d'activité par an

8

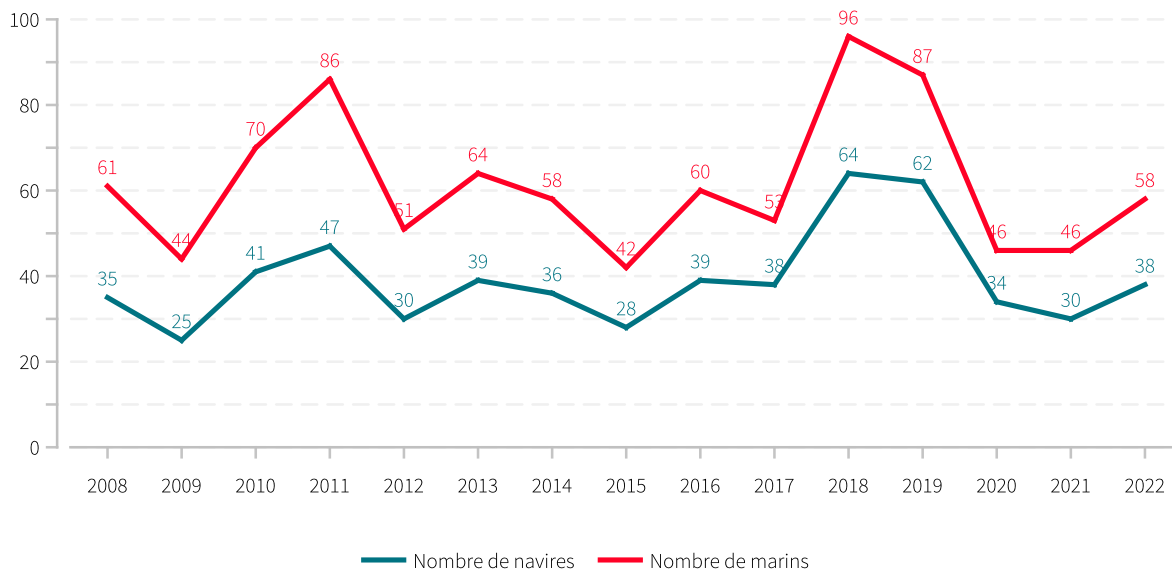
marées par an

0,2 t

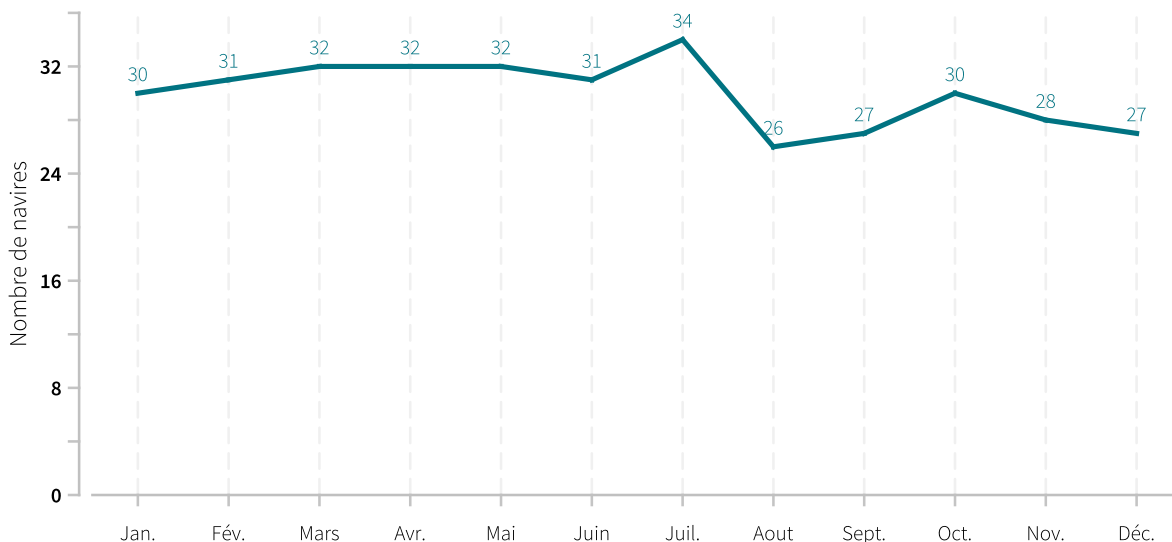
en moyenne pour
2 182 €



Evolution du nombre de navires et du nombre de marins entre 2008 et 2022

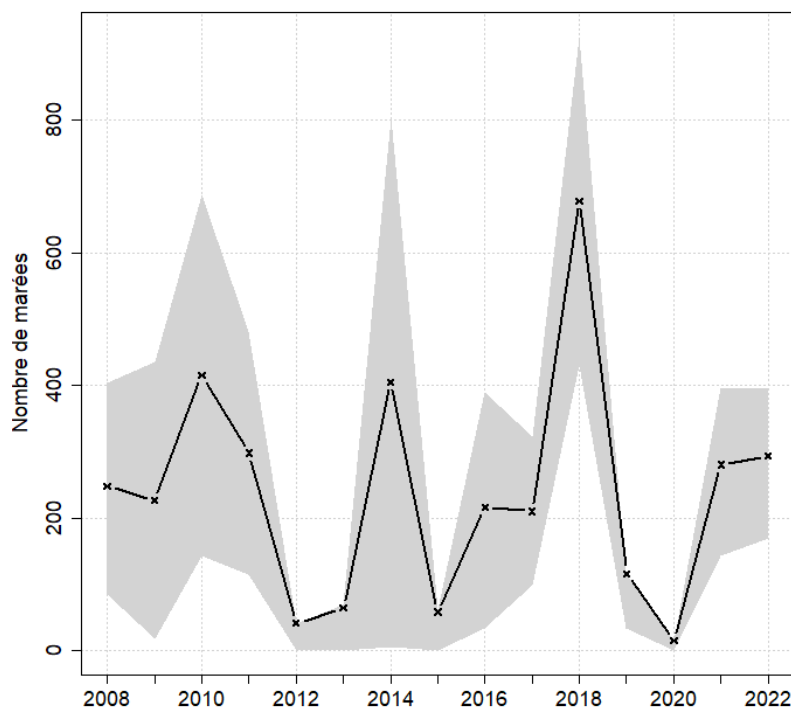


Saisonnalité du métier en 2022





Evolution du nombre total de marées estimées à l'année entre 2008 et 2022



Caractéristiques des marées

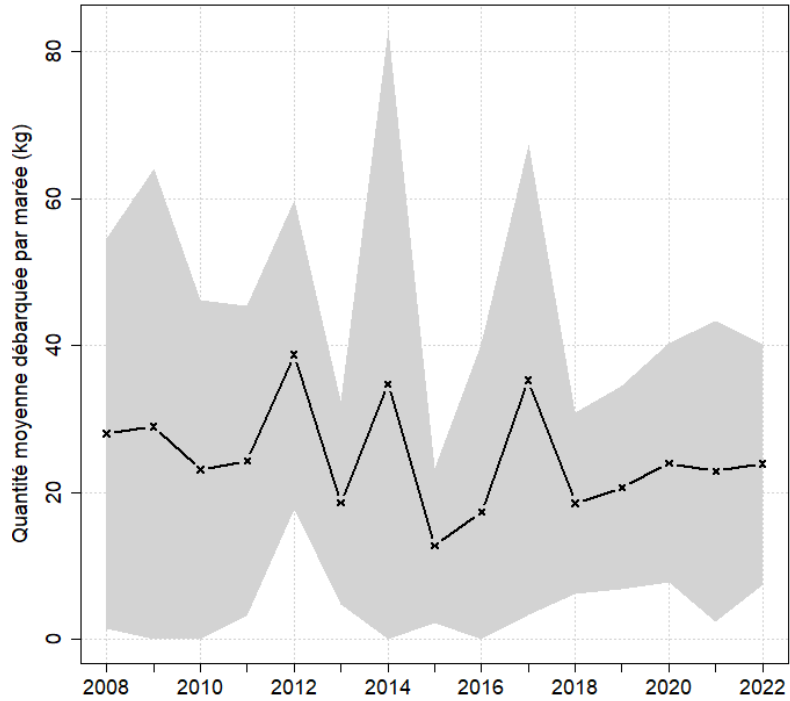
Chiffres clefs de l'année pour le métier toutes espèces confondues

	Moyenne
Quantité (kg) débarquée par marée	23.9
Quantité (kg) débarquée par litre de carburant	0.4
Valeur (euro) débarquée par marée	282.1
Valeur (euro) débarquée par litre de carburant	4.1
Consommation (L) de carburant par marée	62.3

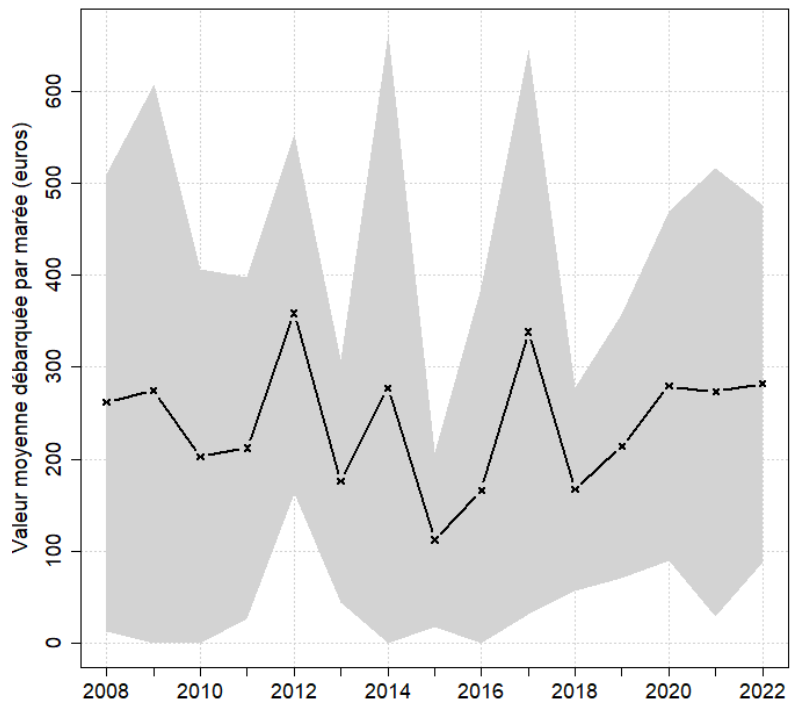


Evolution de la production par marée toutes espèces confondues

en volume (kg/marée)

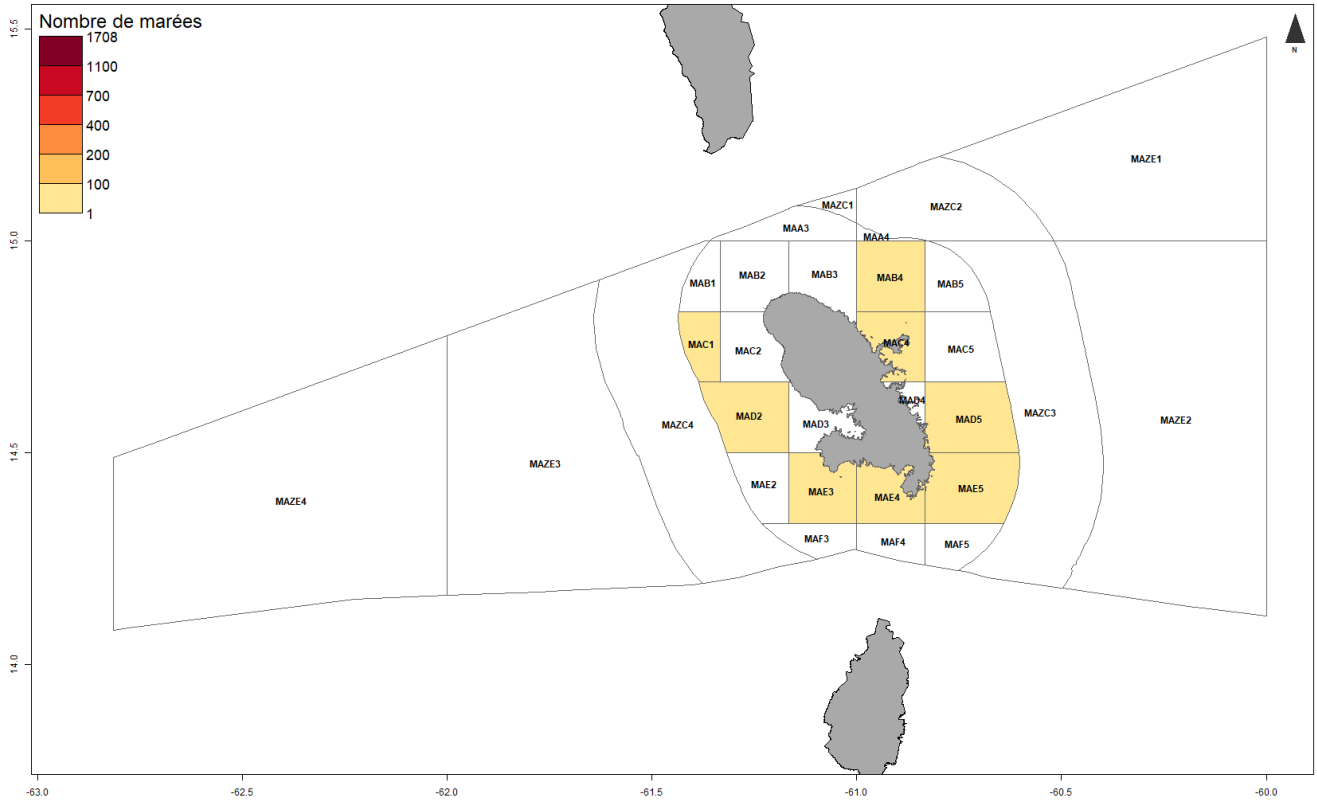


en valeur (€/marée)



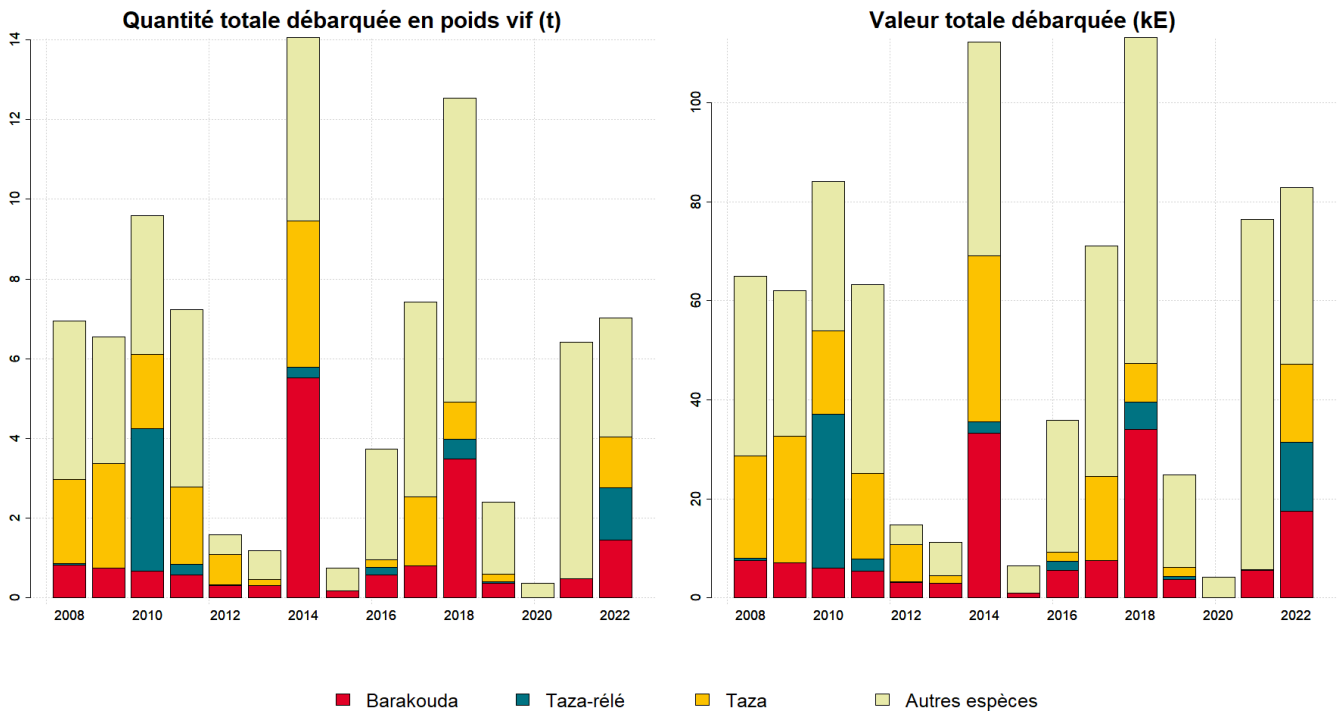


Zones de pêche fréquentées en 2022



Production et composition spécifique

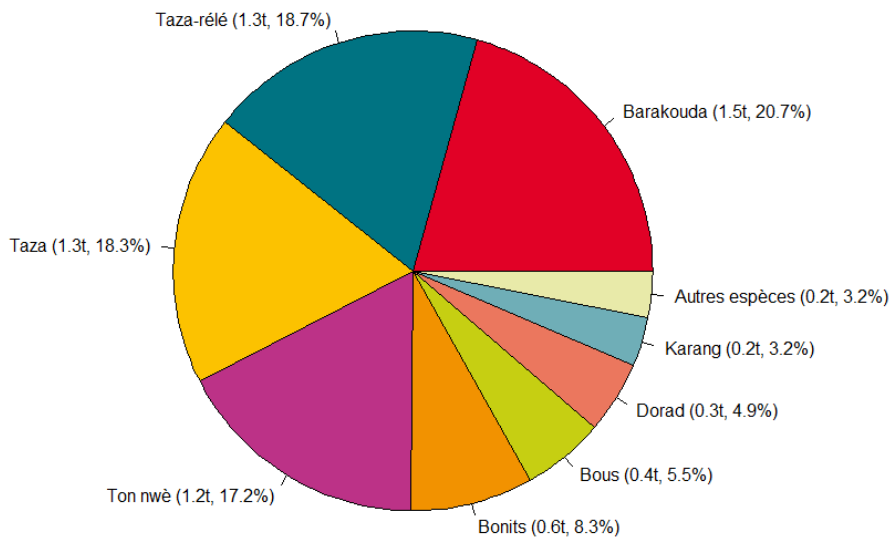
Evolution de la production totale pour les 3 principales espèces



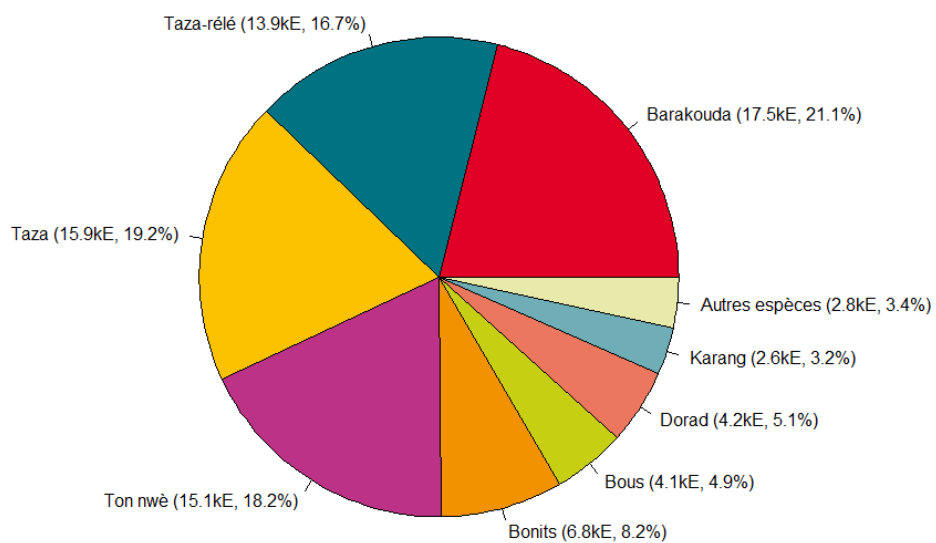


Composition spécifique des débarquements

en volume



en valeur





MERCI !

à tous les pêcheurs qui accueillent des observateurs et à tous ceux qui le feront à l'avenir. Ce travail est le fruit de votre collaboration avec l'Ifremer.

Pour plus d'informations et d'autres fiches de synthèses :
<https://sih.ifremer.fr/> - Rubrique "Publication"
Contact du Système d'Informations Halieutiques :
harmonie@ifremer.fr





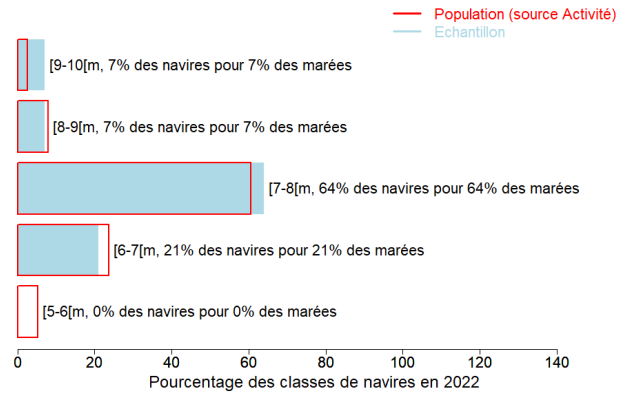
Annexes

Echantillonnage des marées au débarquement des navires de moins de 12 mètres

Caractéristiques techniques du navire moyen échantillonné

1	Longueur (m)	Puissance (kW)	Jauge (U.M.S.)	Age (ans)	Effectif à bord (hommes)
2	7.3	105	2	23	1.7
3	7.1	96	2	24	1.5

Répartition des navires échantillonnés par catégorie de longueur



Distribution des navires par nombre de marins



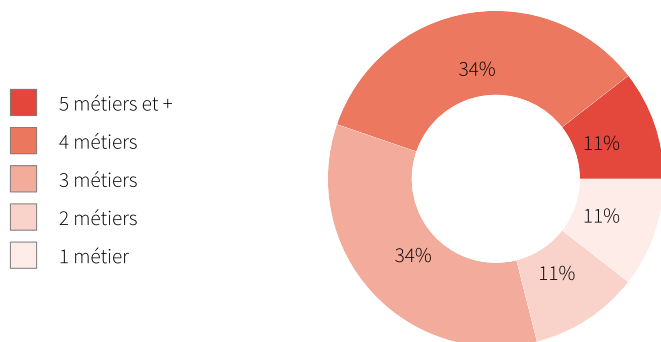


Liste des 10 principaux métiers mis en oeuvre par les 38 navires pratiquant le métier *Lignes traînantes côtières*.

Le métier *Lignes traînantes côtières* en 2022 représente 360 mois d'activité cumulés sur les 38 navires le pratiquant, soit 9,5 mois d'activité en moyenne par navire. Ces navires pratiquent en complément les métiers présentés dans le tableau ci-joint.

Métiers	Nombre de navires	Nombre moyen de mois d'activité par navire
Lignes traînantes côtières	38 (100 %)	9,5
Nasses	21 (55 %)	10,2
Lignes traînantes au large (pêche à Miquelon)	20 (52 %)	11,3
DCP	19 (50 %)	11
Filets maillants de fond	11 (28 %)	8,8
Palangres	5 (13 %)	7,4
Plongée en apnée	5 (13 %)	4
Filets à lambis	4 (10 %)	5
Lignes à main	3 (7 %)	7,3
Filets de surface	2 (5 %)	10,5

Polyvalence des navires en termes de métiers pratiqués



En 2022 le nombre moyen de métiers pratiqués par les navires actifs au métier *Lignes traînantes côtières* s'élève à 3,4.



Saisonnalité des métiers pratiqués

Nombre de navires actifs par mois et par métier pour les navires actifs à la pêche pour le métier étudié.

	Jan.	Fév.	Mars	Avr.	Mai	Juin	Juil.	Aout	Sept.	Oct.	Nov.	Déc.	Nbre de navires
Lignes traînantes côtières	30	31	32	32	32	31	34	26	27	30	28	27	38
Lignes traînantes au large (pêche à Miquelon)	18	20	20	20	20	18	19	17	17	19	19	19	20
Nasses	19	19	20	19	19	17	20	16	17	17	16	16	21
DCP	17	18	18	18	18	17	19	15	16	18	17	18	19
Filets maillants de fond	7	8	8	10	10	10	8	6	7	8	7	8	11
Palangres	3	4	4	4	4	4	4	1	2	3	2	2	5
Lignes à main	1	1	2	2	3	1	2	2	2	2	2	2	3
Filets de surface	1	2	2	2	2	2	2	1	2	2	2	1	2
Sennes	1	2	2	2	2	2	2	1	2	2	2	1	2
Plongée en apnée	2	2	2	2	2	1	2	1	1	3	1	1	5
Filets à lambis							3	2	3	4	4	4	4
Nombre de navires	32	33	34	34	35	33	34	28	29	31	30	30	38

de 0 à 6 navires
 de 7 à 13 navires
 de 14 à 19 navires
 de 20 à 26 navires
 de 27 à 34 navires

Estimation du nombre total de marées

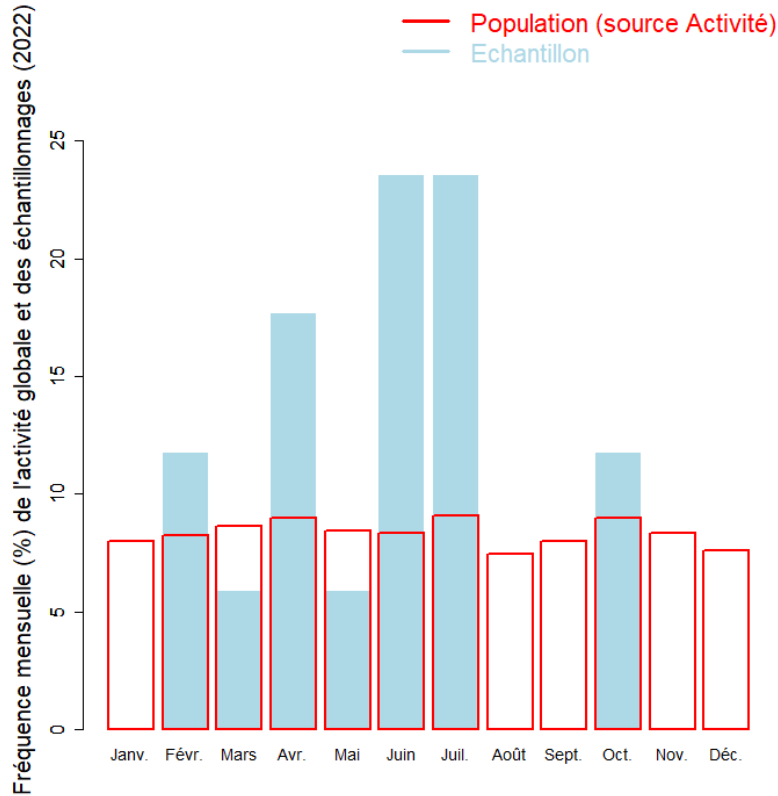
	Nombre total de marées estimé
Estimation basse	170
Estimation moyenne	294
Estimation haute	395

Marées échantillonnées du métier

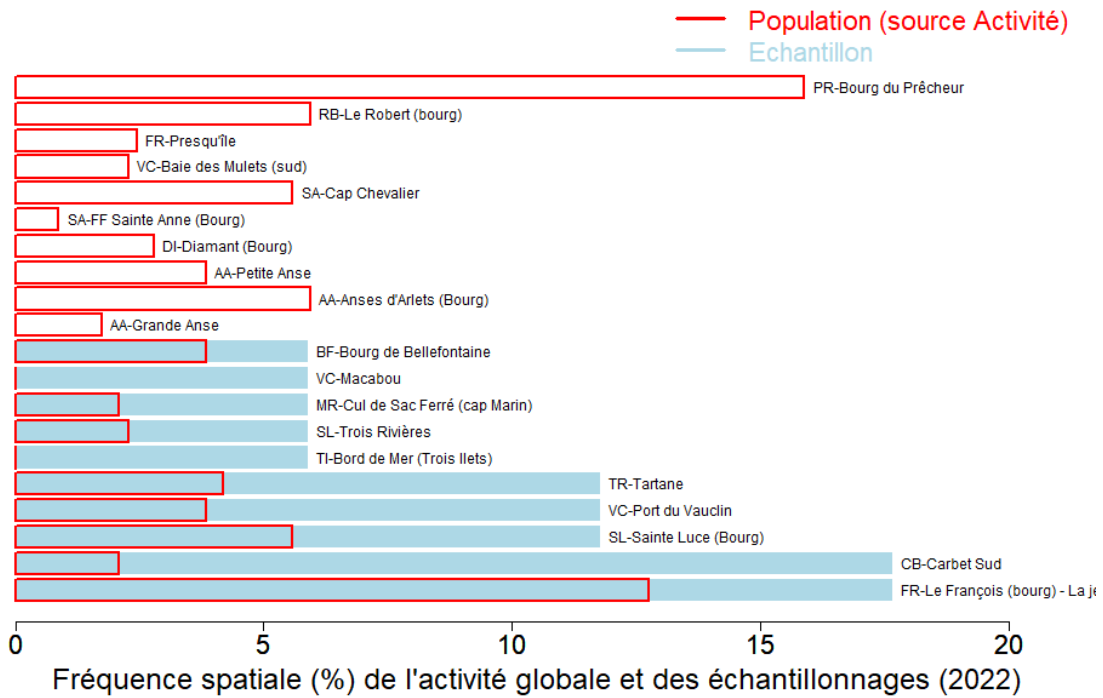
Marées échantillonnées	17
Navires distincts échantillonnés	14 (37% de la population)
Taux d'échantillonnage	5% des marées estimées



Répartition mensuelle des marées échantillonnées



Répartition spatiale des marées échantillonnées





Production estimée en poids vif du métier par espèces

Espèce	Nom local	Pourcentage dans les captures (%)	Estimation basse des captures (t)	Estimation moyenne des captures (t)	Estimation haute des captures (t)	Prix moyen de l'espèce (euro/kg)	Valeur débarquée estimée (milliers euros)
Becunes, barracudas, etc. nca	Barakouda	20.7	0.7	1.4	2.2	12.1	17.5
Thazard-batard	Taza-rélé	18.7	0.7	1.3	1.9	10.6	13.9
Thazards nca	Taza	18.3	0.6	1.3	2	12.4	15.9
Thon a nageoires noires	Ton nwè	17.2	0.6	1.2	1.8	12.4	15.1
Thonides nca	Bonits	8.3	0.3	0.6	0.9	12.1	6.8
Poissons-bourses nca	Bous	5.5	0.2	0.4	0.6	11.0	4.1
Coryphene commune	Dorad	4.9	0.2	0.3	0.5	12.3	4.2
Carangues nca	Karang	3.3	0.1	0.2	0.4	11.8	2.6
Listao	Bariolé	2.4	0.1	0.2	0.3	13.1	2.2
Albacore	Ton-zèl-jône	0.6	<0.1	<0.1	0.1	12.3	0.5
Vivaneaux	Sad	0.1	<0.1	<0.1	<0.1	12.6	0.1
Total		100.0	3.5	7	10.6	11.8	82.9

Le prix moyen de l'espèce (euro/kg) est directement issu des données recueillies par les observateurs. Les estimations des valeurs débarquées combinent ce prix moyen avec les tonnages annuels.

Distribution géographique des débarquements du métier

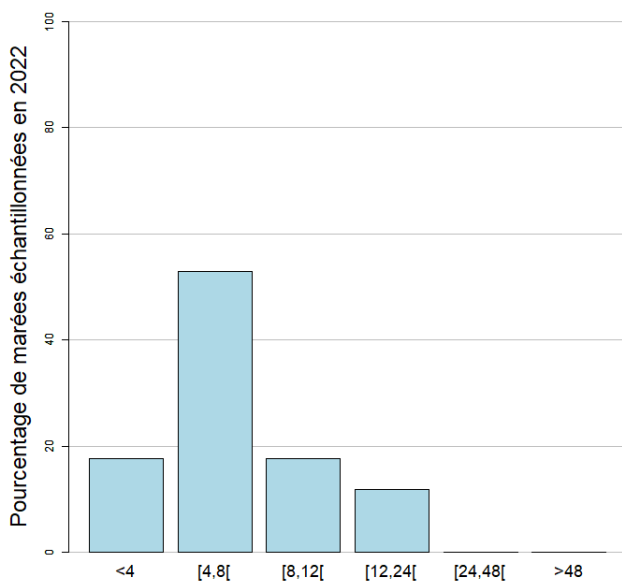




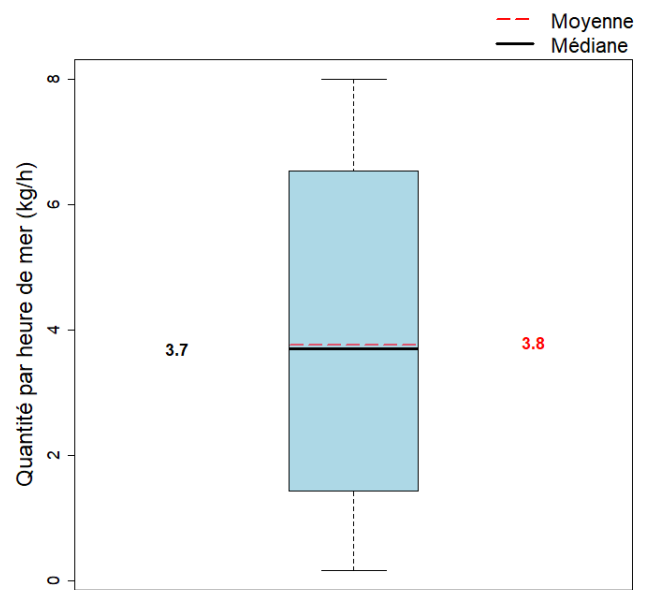
Caractéristiques générales des marées

	Moyenne
Durée (heures) des marées	6.4
Quantité (kg) débarquée par heure de mer	3.8
Quantité (kg) débarquée par heure de pêche engin	6.3
Quantité (kg) débarquée par marée	23.9
Consommation (L) de carburant par marée	62.3
Quantité (kg) débarquée par litre de carburant	0.4
Valeur (euro) débarquée par marée	282.1
Valeur (euro) débarquée par litre de carburant	4.1

Durées des marées (h)



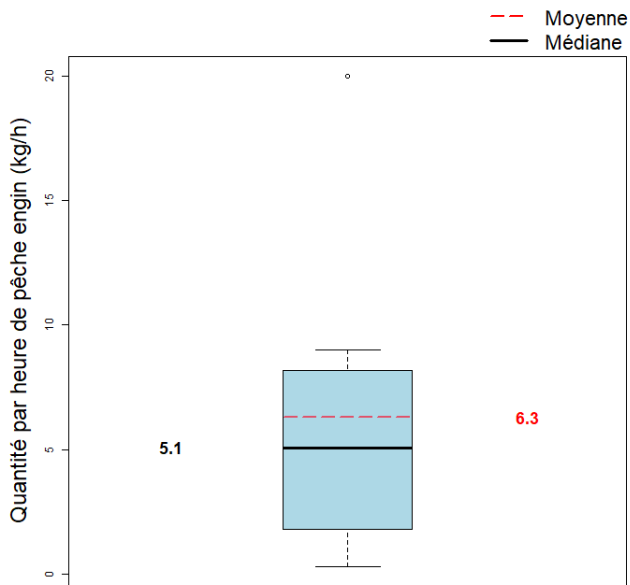
Quantité par heure de mer (toutes espèces confondues)



La quantité moyenne débarquée par heure de mer dans l'échantillon est null kg.

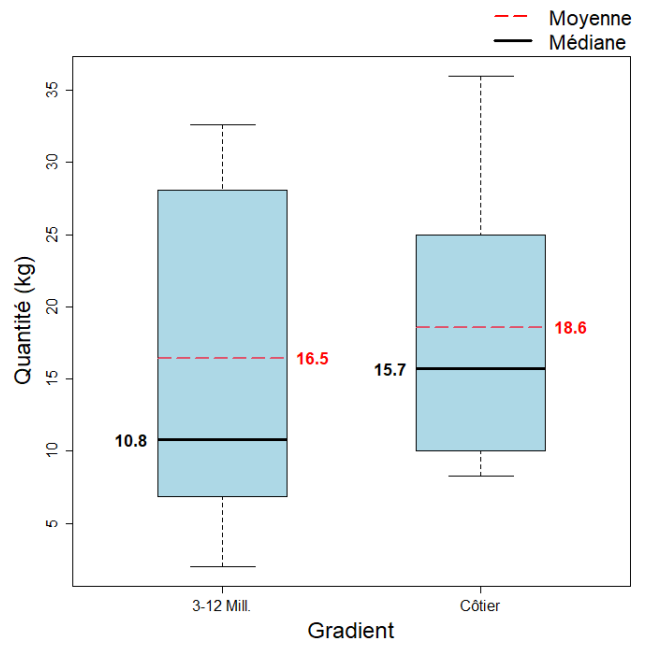


Quantité par heure de pêche engin

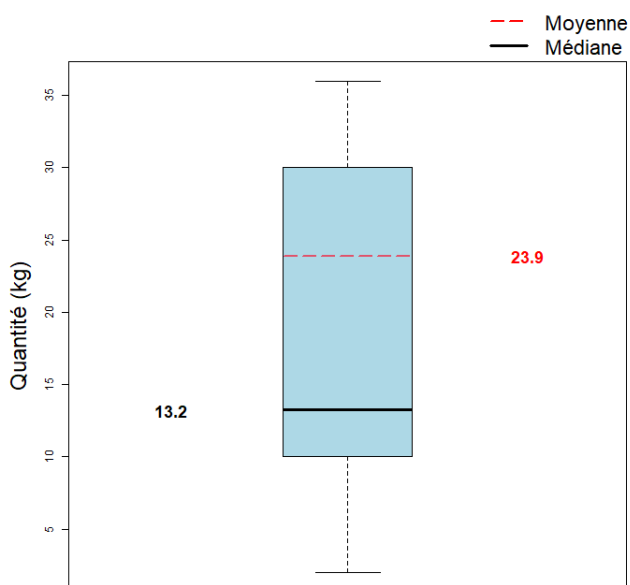


La quantité moyenne débarquée par heure de pêche engin dans l'échantillon est null kg.

Quantité par gradient distance à la côte



Quantité par marée (toutes espèces confondues)



La quantité moyenne débarquée par marée (toutes espèces confondues) dans l'échantillon est null kg.



**SECRETARIAT D'ÉTAT
CHARGÉ DE LA MER**

*Liberté
Égalité
Fraternité*



Pour plus d'informations et d'autres fiches de synthèses :

<https://sih.ifremer.fr/> - Rubrique "**Publication**"

Contact du Système d'Informations Halieutiques :

harmonie@ifremer.fr
