



## Observation des Marées au débarquement - OBSDEB

# Nasses

Martinique

Navires de moins de 12 mètres inscrits au fichier flotte

**2022**

La pêche aux casiers (ou nasses) est le principal mode d'exploitation de la ressource du plateau insulaire en Martinique.

Les matériaux utilisés pour la fabrication de l'armature sont principalement le bois (poirier, merisier, goyavier rouge, etc.) ou le fer à béton.

Le treillis est en grillage métallique ou plastique ou en bois tressé (bois murête, bois patate, bambou).

A travers cet engin, de nombreux métiers sont déclinés, dont notamment le casier à poissons, le casier à langoustes, le casier à crabes ciriques et le casier «tombé-levé».

La taille du casier et la technique de pêche (profondeur, appât, temps de pose) dépendent de l'espèce recherchée.



## Chiffres clés en 2022 pour les navires pratiquant ce métier toutes espèces confondues



# 348

## navires

de moins de 12 m inscrits au fichier  
flotte

# 183 t

volume débarqué estimé

# 3 533 900 €

valeur débarquée estimée

### Navire moyen en 2022

# 103,3

Puissance  
moyenne (kW)

# 7,2

Longueur  
moyenne (m)

# 1,6

Marins à bord

# 10,4

mois d'activité par an

# 20

marées par an

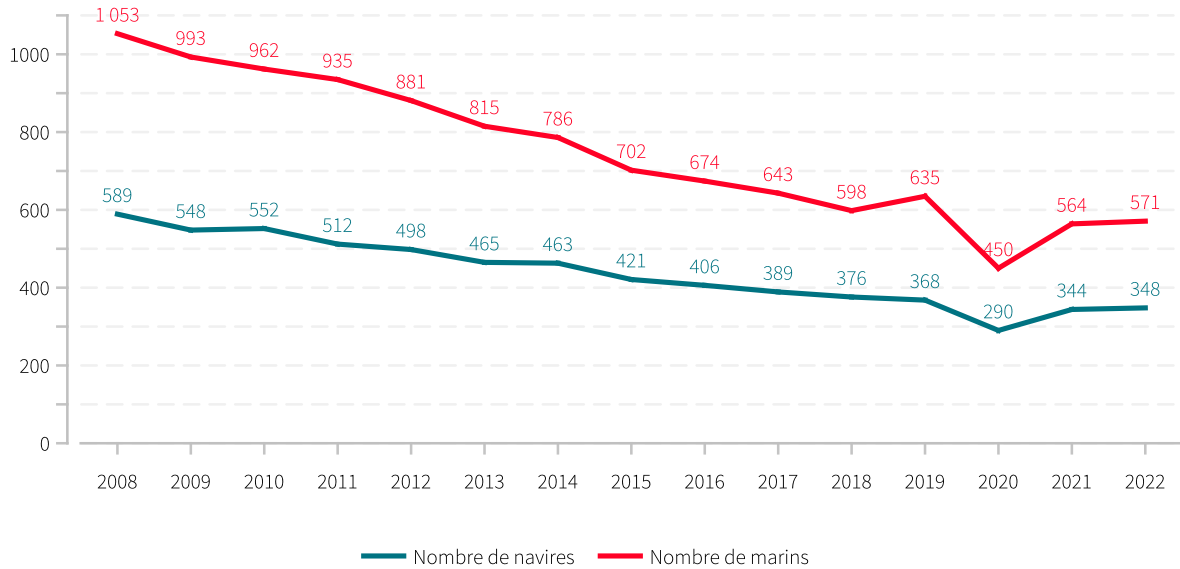
# 0,5 t

en moyenne pour  
10 155 €

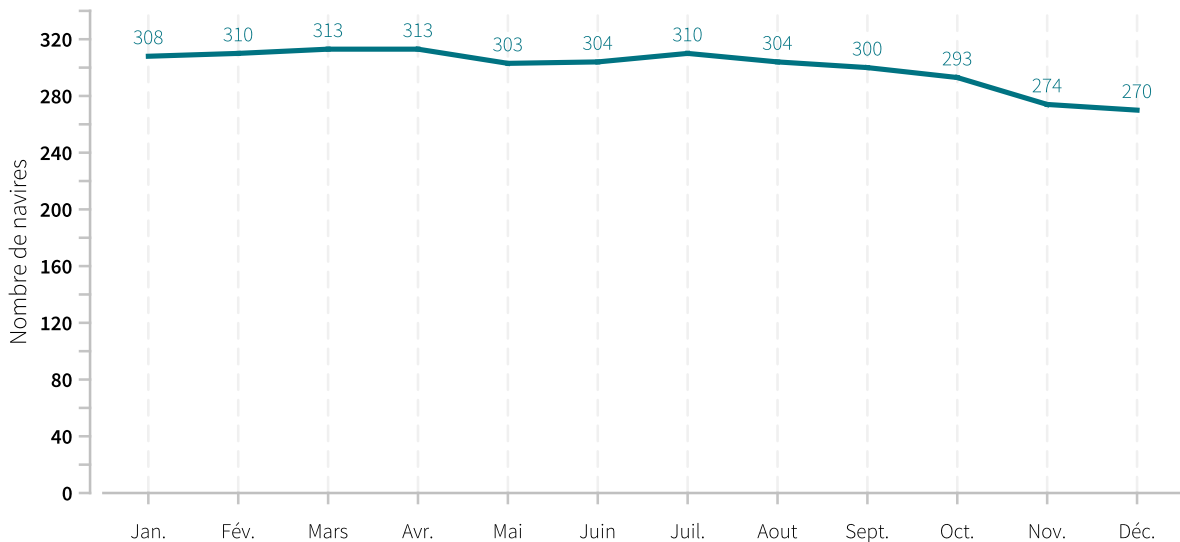
*"Il existe par ailleurs 2 navires de 12 mètres et plus pratiquant ce métier en 2022."*



## Evolution du nombre de navires et du nombre de marins entre 2008 et 2022

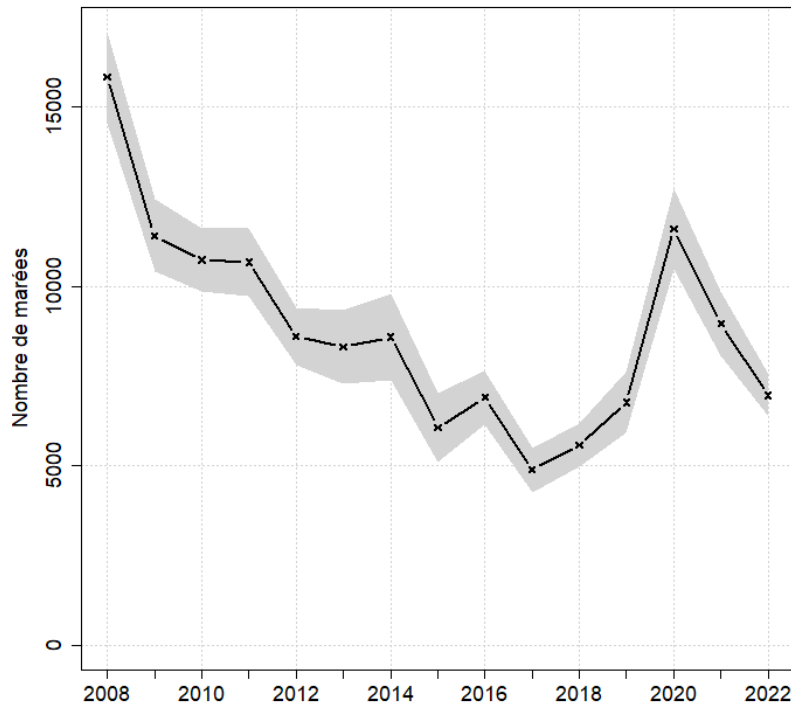


## Saisonnalité du métier en 2022





## Evolution du nombre total de marées estimées à l'année entre 2008 et 2022



## Caractéristiques des marées

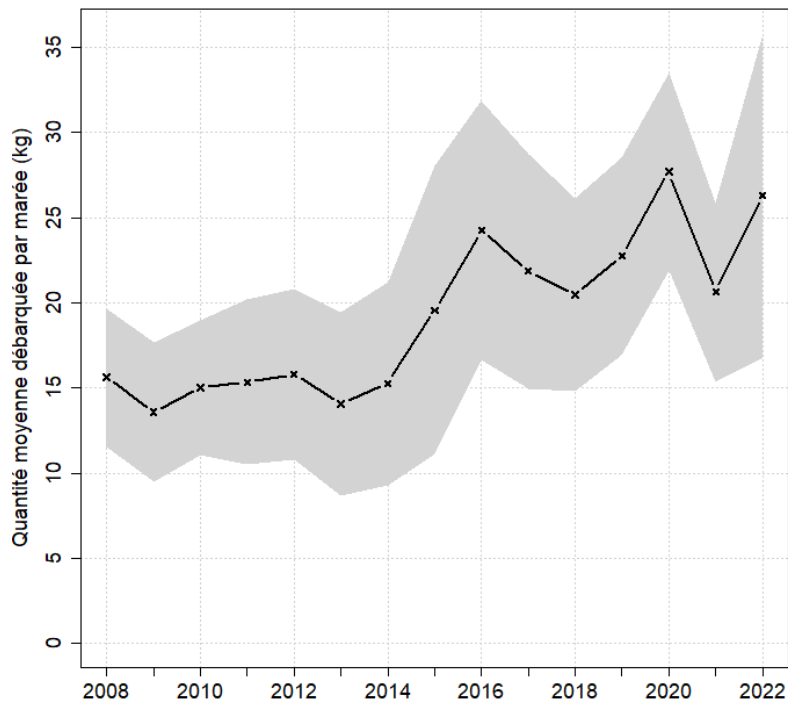
Chiffres clefs de l'année pour le métier toutes espèces confondues

	Moyenne
Quantité (kg) débarquée par marée	26.3
Quantité (kg) débarquée par litre de carburant	0.7
Valeur (euro) débarquée par marée	508.0
Valeur (euro) débarquée par litre de carburant	13.8
Consommation (L) de carburant par marée	35.7

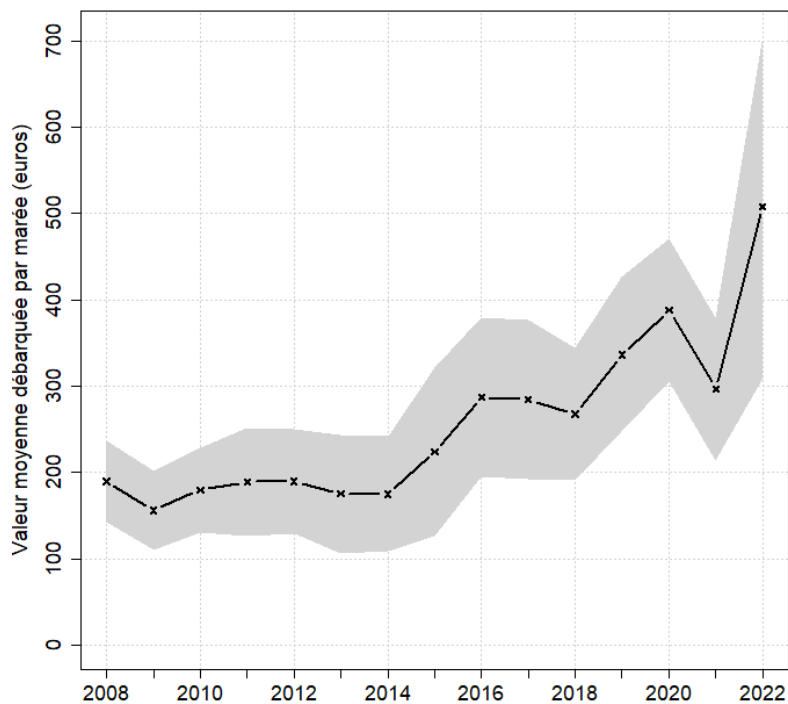


## Evolution de la production par marée toutes espèces confondues

en volume (kg/marée)

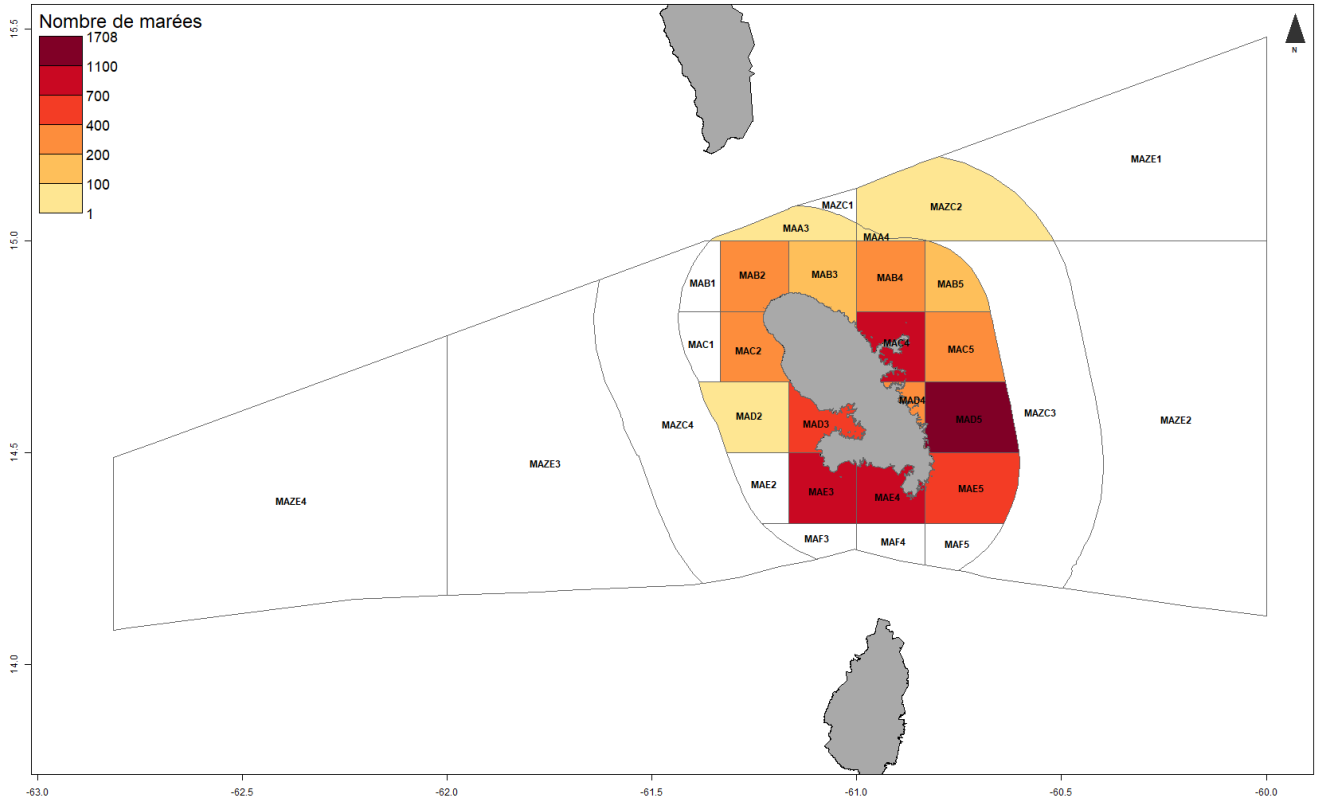


en valeur (€/marée)



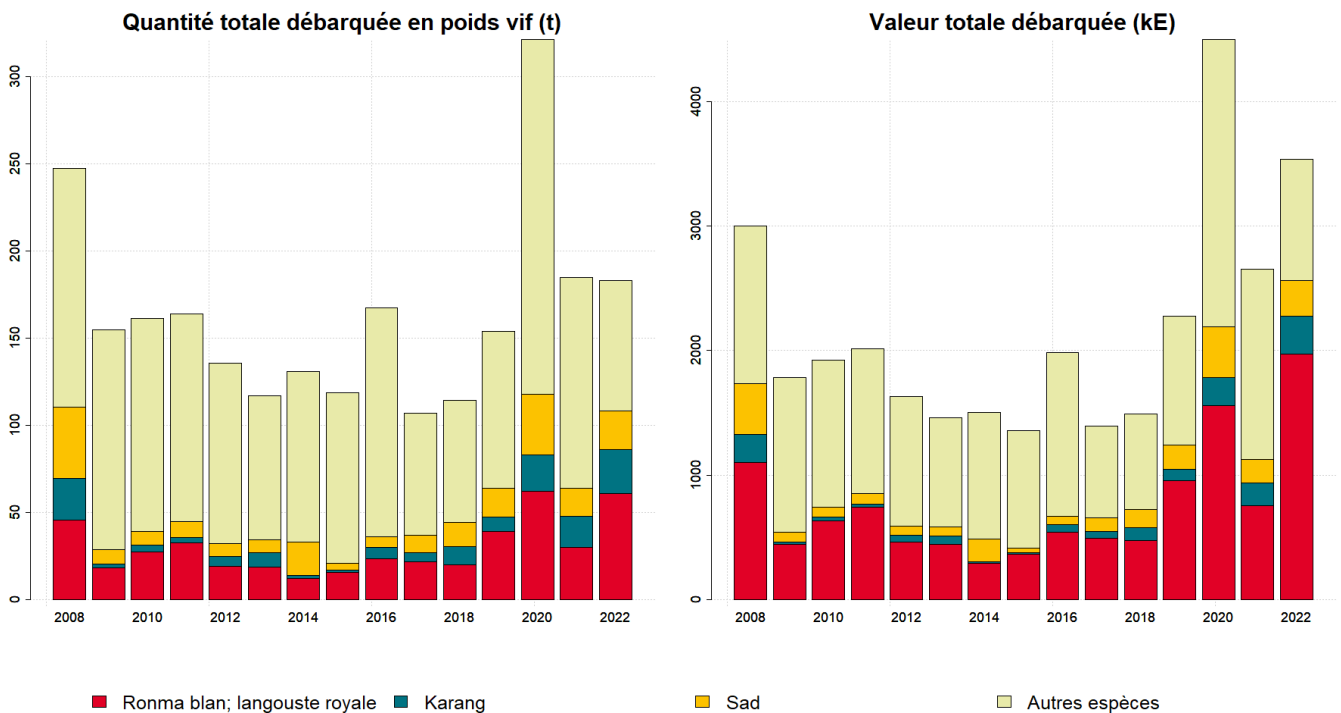


## Zones de pêche fréquentées en 2022



## Production et composition spécifique

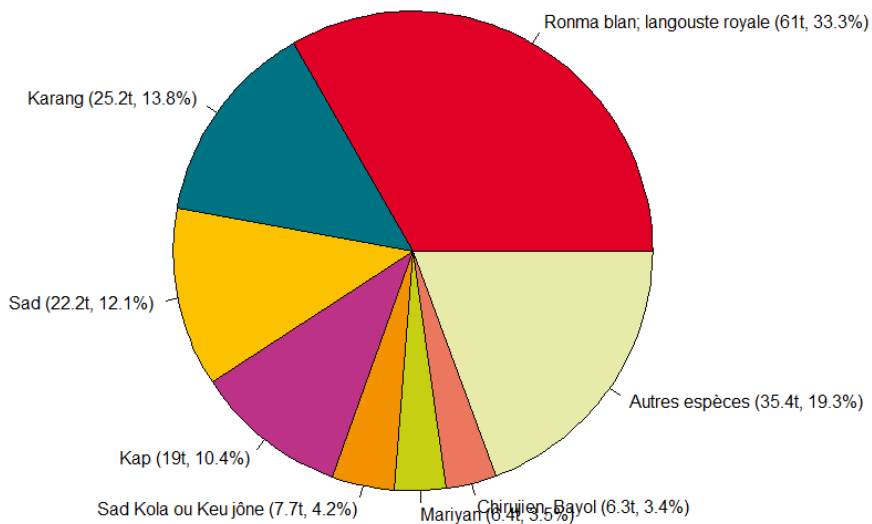
Evolution de la production totale pour les 3 principales espèces



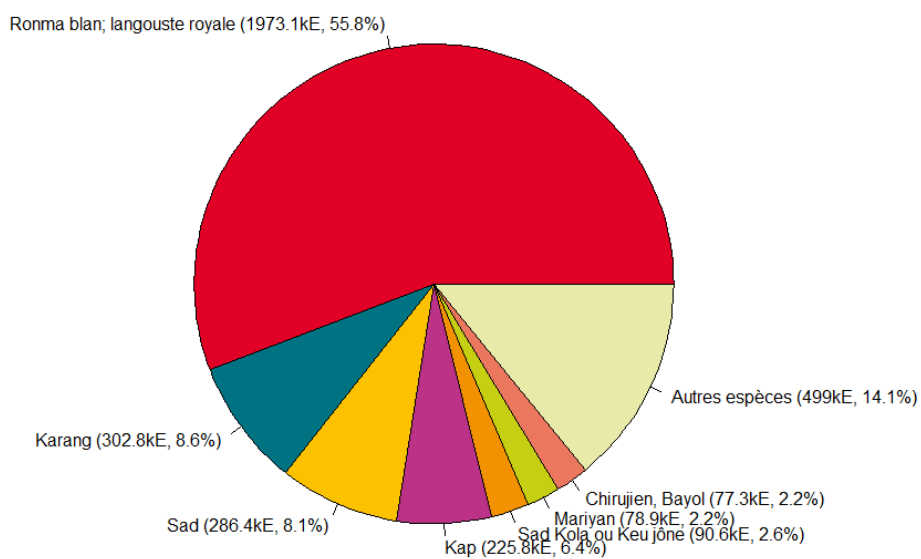


## Composition spécifique des débarquements

### en volume



### en valeur





# MERCI !

à tous les pêcheurs qui accueillent des observateurs et à tous ceux qui le feront à l'avenir. Ce travail est le fruit de votre collaboration avec l'Ifremer.

---

Pour plus d'informations et d'autres fiches de synthèses :  
<https://sih.ifremer.fr/> - Rubrique "Publication"

Contact du Système d'Informations Halieutiques :  
[harmonie@ifremer.fr](mailto:harmonie@ifremer.fr)

---







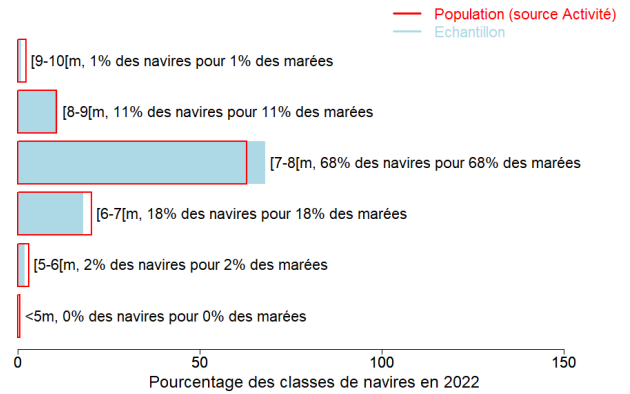
## Annexes

### Echantillonnage des marées au débarquement des navires de moins de 12 mètres

#### Caractéristiques techniques du navire moyen échantillonné

1	Longueur (m)	Puissance (kW)	Jauge (U.M.S.)	Age (ans)	Effectif à bord (hommes)
2	7.2	97	2	24	1.8
3	7.2	103	2	25	1.6

#### Répartition des navires échantillonnés par catégorie de longueur



#### Distribution des navires par nombre de marins





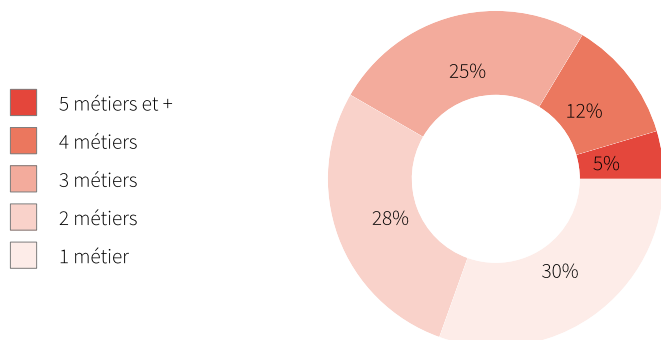
### Liste des 10 principaux métiers mis en oeuvre par les 348 navires pratiquant le métier *Nasses*.

Métiers	Nombre de navires	Nombre moyen de mois d'activité par navire
<b>Nasses</b>	348 (100 %)	10,4
DCP	135 (38 %)	10,2
Lignes traînantes au large (pêche à Miquelon)	105 (30 %)	10,4
Filets maillants de fond	77 (22 %)	9,9
Plongée en apnée	30 (8 %)	7,7
Filets à lambis	25 (7 %)	5,1
Filets de surface	23 (6 %)	9,3
Lignes traînantes côtières	21 (6 %)	10,2
Sennes	18 (5 %)	11,1
Lignes à main	16 (4 %)	10,9

Le métier *Nasses* en 2022 représente **3602** mois d'activité cumulés sur les 348 navires le pratiquant, soit **10,4** mois d'activité en moyenne par navire.

Ces navires pratiquent en complément les métiers présentés dans le tableau ci-joint.

### Polyvalence des navires en termes de métiers pratiqués



En 2022 le nombre moyen de métiers pratiqués par les navires actifs au métier *Nasses* s'élève à **2,3**.



## Saisonnalité des métiers pratiqués

Nombre de navires actifs par mois et par métier pour les navires actifs à la pêche pour le métier étudié.

	Jan.	Fév.	Mars	Avr.	Mai	Juin	Juil.	Aout	Sept.	Oct.	Nov.	Déc.	Nbre de navires
<b>Nasses</b>	308	310	313	313	303	304	310	304	300	293	274	270	348
DCP	120	123	118	121	116	114	115	113	114	111	108	106	135
Lignes traînantes au large (pêche à Miquelon)	99	101	98	99	95	93	90	88	89	85	77	79	105
Filets maillants de fond	63	64	66	67	66	65	66	64	65	62	60	58	77
Plongée en apnée	19	19	19	20	21	19	20	17	17	23	18	20	30
Filets de surface	19	20	19	19	19	18	18	17	16	17	17	16	23
Lignes traînantes côtières	19	19	20	19	19	17	21	16	17	17	16	15	21
Sennes	17	18	18	18	18	17	16	15	16	16	16	14	18
Lignes à main	15	15	15	15	16	16	15	14	15	14	12	13	16
Palangres	13	13	14	13	14	13	13	11	12	12	11	11	16
Filets à lambis							23	21	23	21	20	19	25
Casiers à crustacés							1	1		1	1		1
Trémaills			1	1		1							1
<b>Nombre de navires</b>	<b>316</b>	<b>317</b>	<b>321</b>	<b>320</b>	<b>309</b>	<b>310</b>	<b>316</b>	<b>309</b>	<b>308</b>	<b>299</b>	<b>283</b>	<b>273</b>	<b>348</b>

de 0 à 62 navires
  de 63 à 124 navires
  de 125 à 187 navires
  de 188 à 249 navires
  de 250 à 313 navires

## Estimation du nombre total de marées

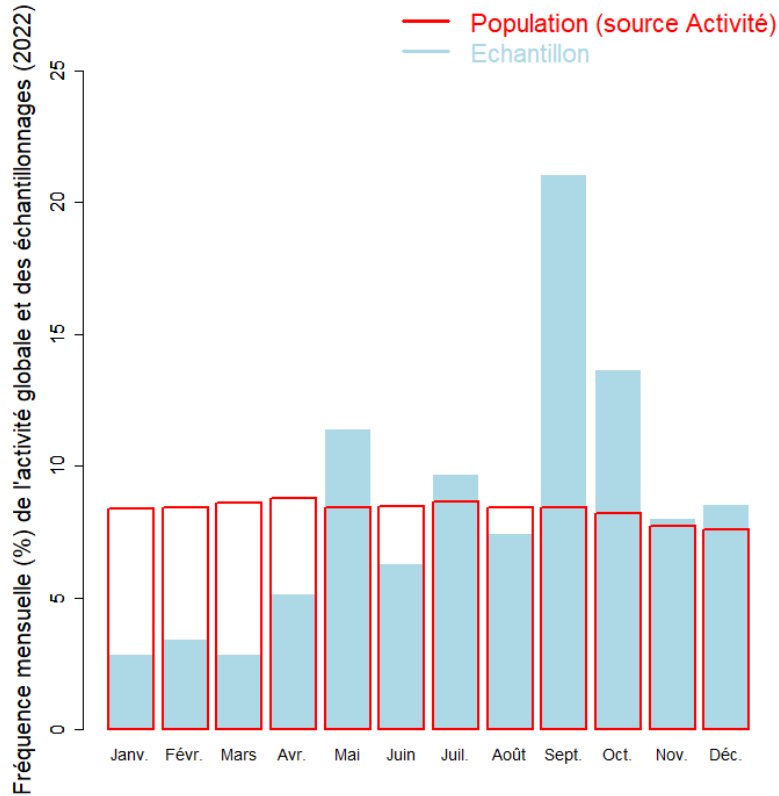
	Nombre total de marées estimé
Estimation basse	6379
Estimation moyenne	6957
Estimation haute	7535

## Marées échantillonnées du métier

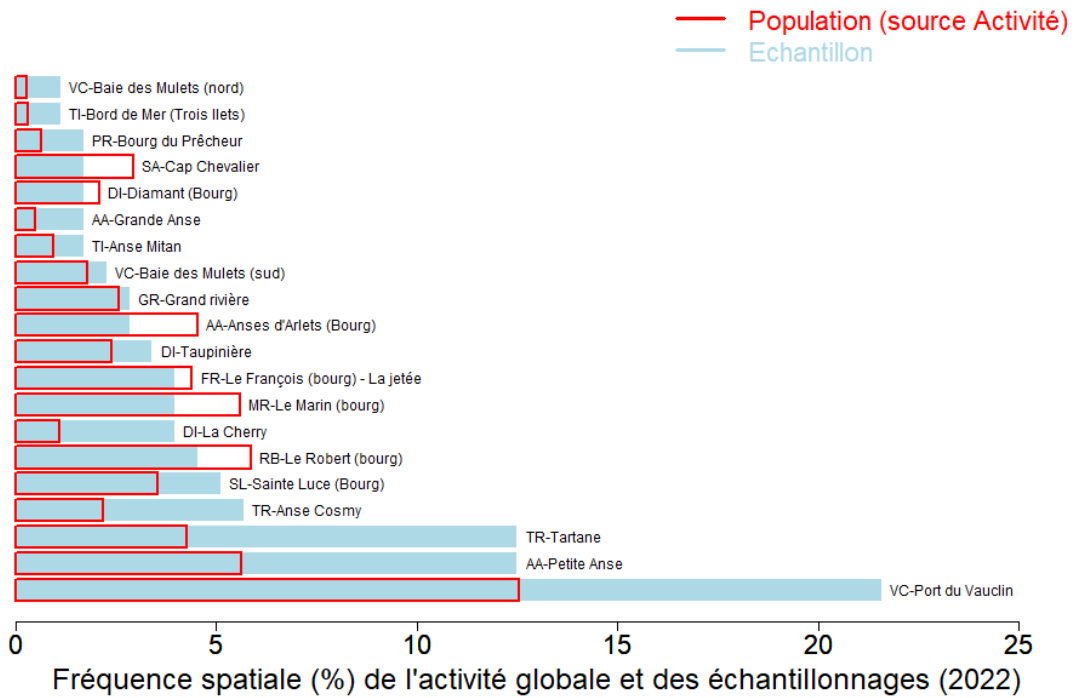
Marées échantillonnées	176
Navires distincts échantillonnés	99 (28% de la population)
Taux d'échantillonnage	2% des marées estimées



### Répartition mensuelle des marées échantillonnées



### Répartition spatiale des marées échantillonnées





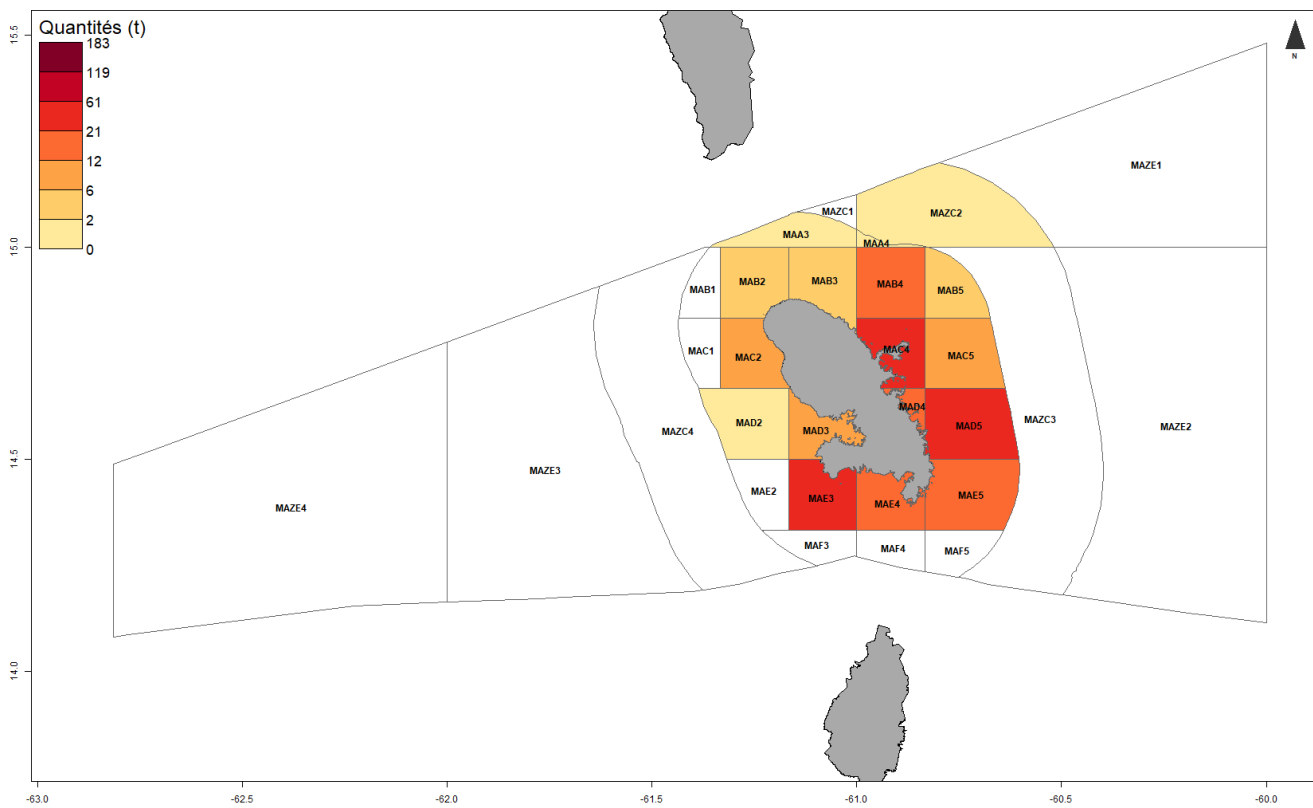
### Production estimée en poids vif du métier par espèces

Espèce	Nom local	Pourcentage dans les captures (%)	Estimation basse des captures (t)	Estimation moyenne des captures (t)	Estimation haute des captures (t)	Prix moyen de l'espèce (euro/kg)	Valeur débarquée estimée (milliers euros)
Langouste blanche	Ronma blan; langouste royale	33.3	33.9	61.0	88.2	32.3	1973.1
Carangues nca	Karang	13.8	17.9	25.2	32.5	11.8	302.8
Vivaneaux	Sad	12.1	14.8	22.2	29.6	12.6	286.4
Perroquets nca	Kap	10.4	13.4	19.0	24.5	11.9	225.8
Vivaneau queue jaune	Sad Kola ou Keu jône	4.2	5.5	7.7	9.8	11.8	90.6
Marignans nca	Mariyan	3.5	4.4	6.4	8.4	12.3	78.9
Chirurgiens nca	Chirujien, Bayol	3.4	4.7	6.3	7.8	12.4	77.3
Pieuvres, poulpes	Chatrou, Walay	2.8	2.4	5.1	7.8	12.4	63.1
Grondeurs, diagrammes nca	Gorèt	2.5	3.4	4.6	5.8	8.9	41.8
Langoustes diverses nca	Ronma (autres)	2.3	3.1	4.3	5.5	35.1	150.4
Coffres nca	Kof	2.0	2.8	3.6	4.5	11.5	41.5
Poissons-bourses nca	Bous	1.6	2.1	3.0	3.9	11.0	33.4
Poisson Lion	Pwason lion	1.6	2.1	2.9	3.8	11.5	33.5
Poissons marins nca	Pwason (divers)	1.0	1.2	1.8	2.3	12.3	22.2
Merous nca	Vièj, Kouroné, Watalibi	0.9	1.4	1.7	2.1	10.8	19
Becunes, barracudas, etc. nca	Barakouda	0.7	0.9	1.3	1.6	12.1	15.2
Congres, etc. nca	Congres, etc. nca	0.7	0.4	1.2	2.0		
Rougets, etc. nca	Souris	0.5	0.8	1.0	1.2	9.4	9.4
Murenes	Kong	0.5	0.8	1.0	1.1	11.1	10.7
Autres espèces	Touto	2.2	2.8	4.1	5.2	14.6	58.7
<b>Total</b>		<b>100.0</b>	<b>116.6</b>	<b>183.2</b>	<b>243.5</b>	<b>19.3</b>	<b>3533.9</b>

Le prix moyen de l'espèce (euro/kg) est directement issu des données recueillies par les observateurs. Les estimations des valeurs débarquées combinent ce prix moyen avec les tonnages annuels.



## Distribution géographique des débarquements du métier

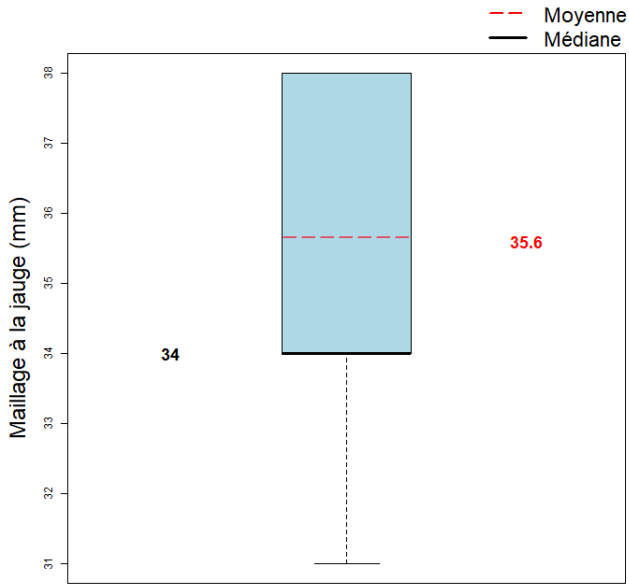


## Caractéristiques générales des marées

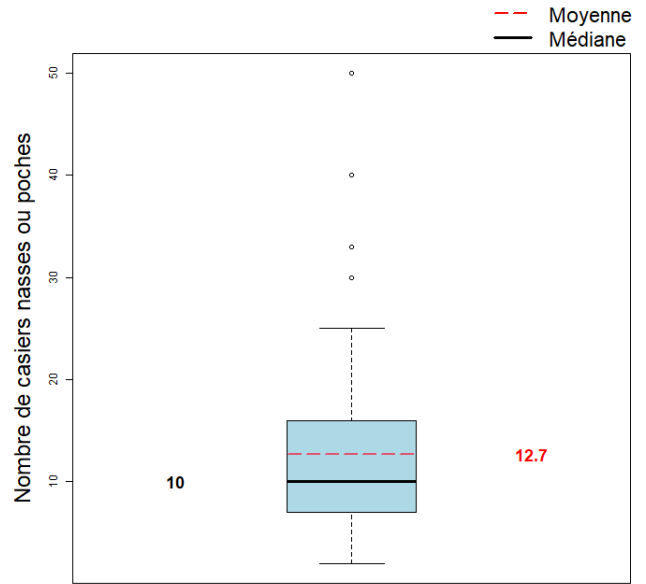
	Moyenne
Dimension/Quantité de l'engin	12.7
Durée (heures) des marées	4.5
Quantité (kg) débarquée par heure de mer	5.8
Quantité (kg) débarquée par heure de pêche engin	0.2
Quantité débarquée par unité d'effort (kg/casiers nasses ou poches)	2.7
Quantité (kg) débarquée par marée	26.3
Consommation (L) de carburant par marée	35.7
Quantité (kg) débarquée par litre de carburant	0.7
Valeur (euro) débarquée par marée	508.0
Valeur (euro) débarquée par litre de carburant	13.8



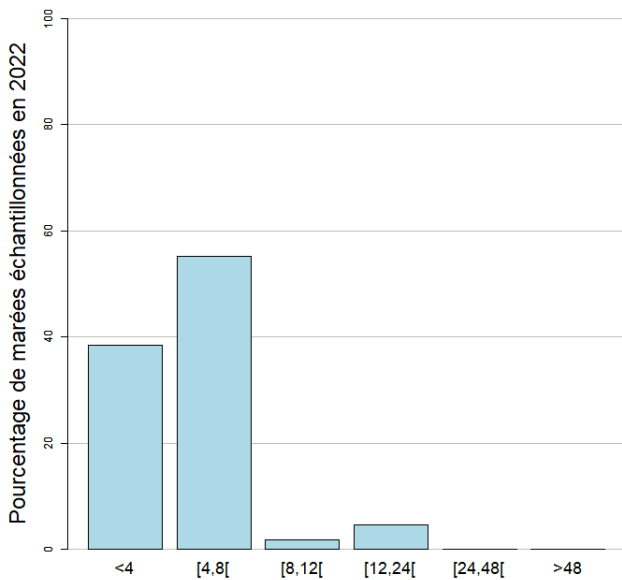
### Maillage de l'engin



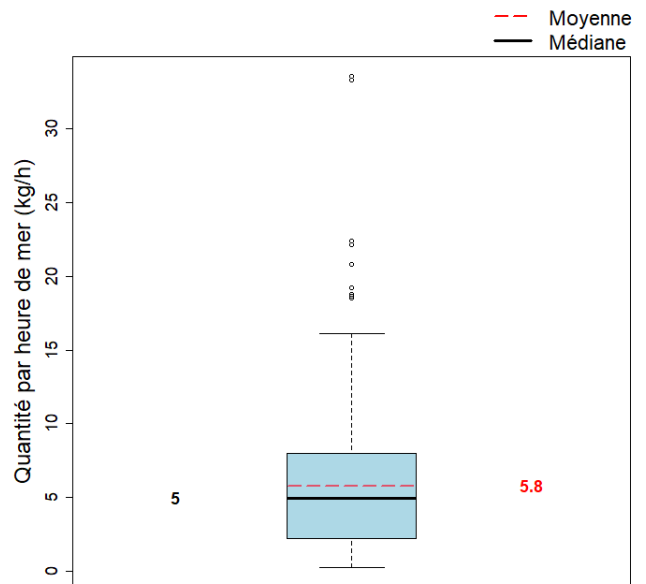
### Dimension/Quantité de l'engin



### Durées des marées (h)



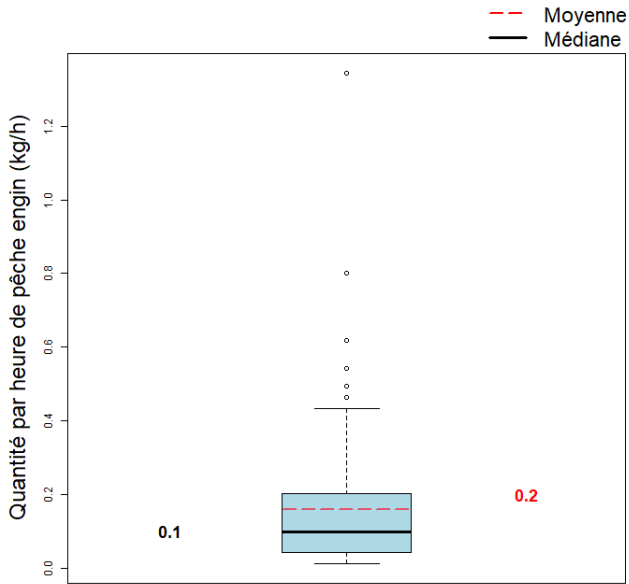
### Quantité par heure de mer (toutes espèces confondues)



La quantité moyenne débarquée par heure de mer dans l'échantillon est null kg.

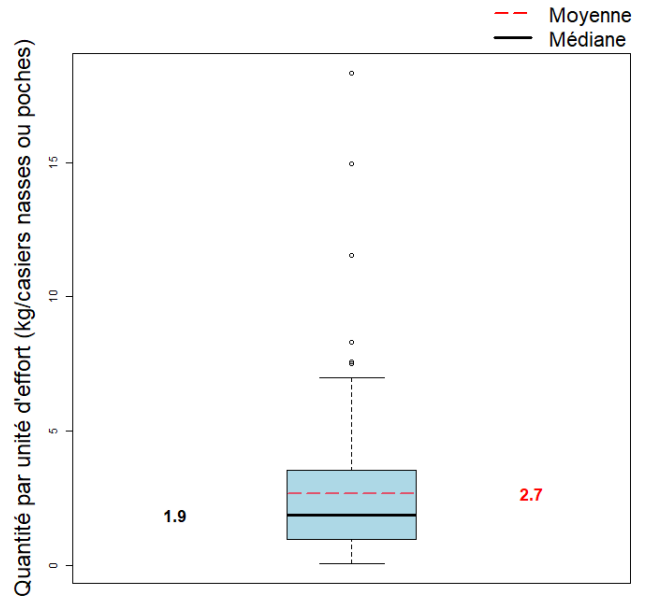


### Quantité par heure de pêche engin



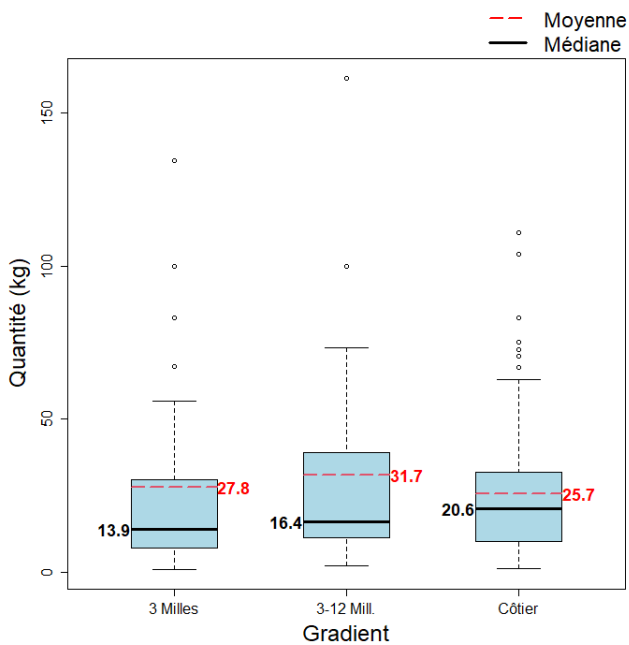
La quantité moyenne débarquée par heure de pêche engin dans l'échantillon est null kg.

### Quantité par unité d'effort

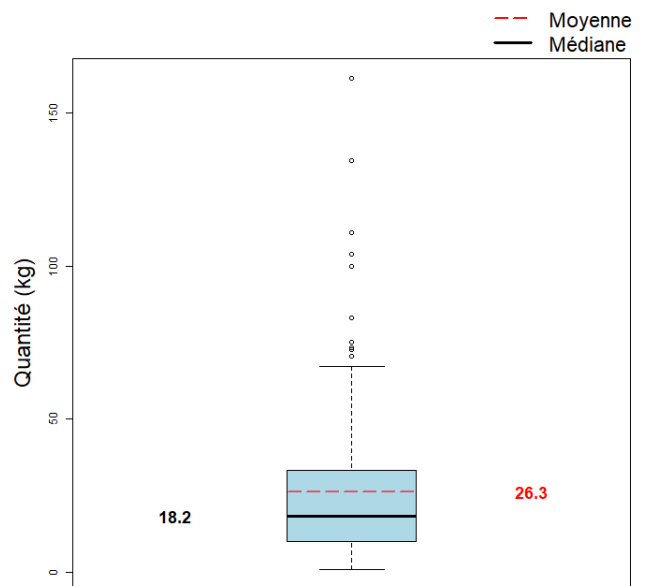


La quantité moyenne débarquée par unité d'effort dans l'échantillon est null.

### Quantité par gradient distance à la côte



### Quantité par marée (toutes espèces confondues)



La quantité moyenne débarquée par marée (toutes espèces confondues) dans l'échantillon est null kg.





**SECRETARIAT D'ÉTAT  
CHARGÉ DE LA MER**

*Liberté  
Égalité  
Fraternité*



---

Pour plus d'informations et d'autres fiches de synthèses :

<https://sih.ifremer.fr/> - Rubrique "Publication"

Contact du Système d'Informations Halieutiques :

[harmonie@ifremer.fr](mailto:harmonie@ifremer.fr)

---