



## Observation des Marées au débarquement - OBSDEB

# Sennes

Martinique

Navires de moins de 12 mètres inscrits au fichier flotte

**2022**

Plusieurs pratiques de sennes sont utilisées en Martinique :

- la senne de plage, engin traditionnel et bien développé surtout sur la côte Nord-Ouest de la Martinique, qui permet la capture de bancs de petits pélagiques (koulirou, makryo, tchatcha) et de certains poissons benthodémersaux. Cet engin est mis à l'eau depuis la plage, déployé à l'aide d'une embarcation et viré par deux équipes de hâleurs se trouvant à terre.
- la senne tractée implique que l'engin est filé plus au large à l'aide de deux embarcations, puis tracté sur quelques centaines de mètres avant d'être viré sur la plage par deux équipes présentes à terre. Elle cible principalement les petits pélagiques et les poissons rouges (Lutjanidae).
- la senne hâlée à bord est similaire à la pratique précédente : elle vise des captures de même nature et est déployée au large puis tractée par deux embarcations motorisées. Contrairement à la senne tractée, le hâlage du filet se fait à bord d'un des navires.
- la senne encerclante n'est pas tractée et permet de déployer le filet autour d'un banc de petits pélagiques (koulirous, makryo).



## Chiffres clés en 2022 pour les navires pratiquant ce métier toutes espèces confondues



# 39

## navires

de moins de 12 m inscrits au fichier  
flotte

# 147 t

volume débarqué estimé

# 1 312 200 €

valeur débarquée estimée

### Navire moyen en 2022

# 48,9

Puissance  
moyenne (kW)

# 6,7

Longueur  
moyenne (m)



# 1,7

Marins à bord



# 11,4

mois d'activité par an

# 40

marées par an

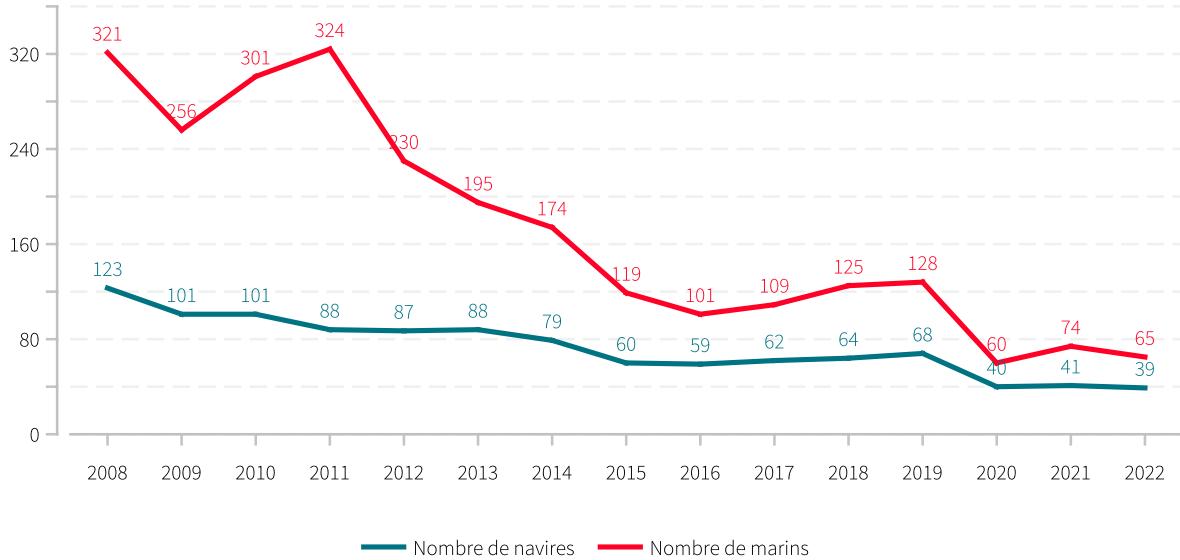


# 3,8 t

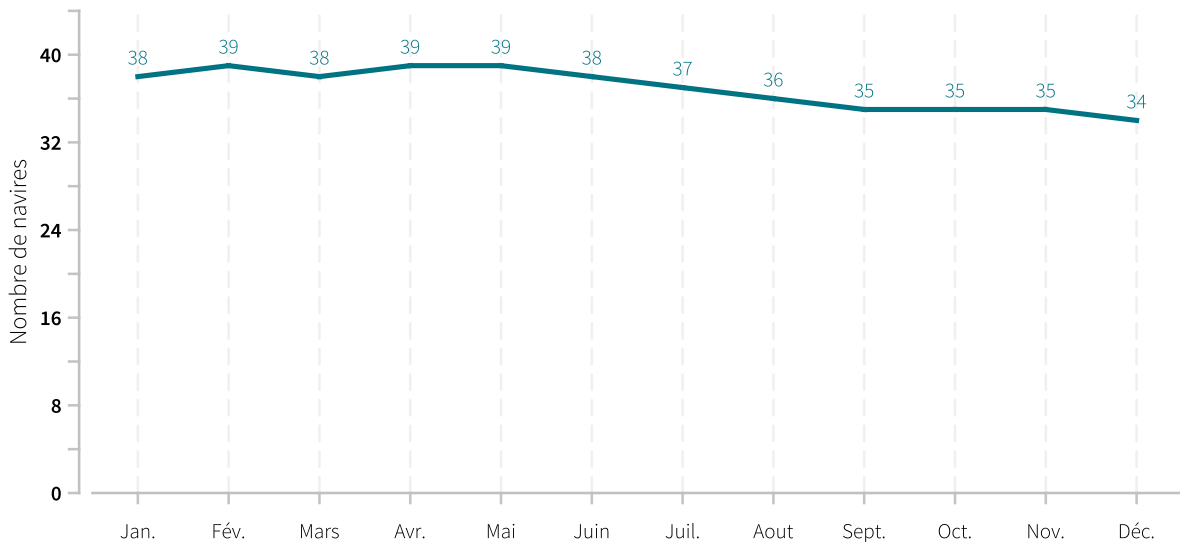
en moyenne pour  
33 646 €



## Evolution du nombre de navires et du nombre de marins entre 2008 et 2022

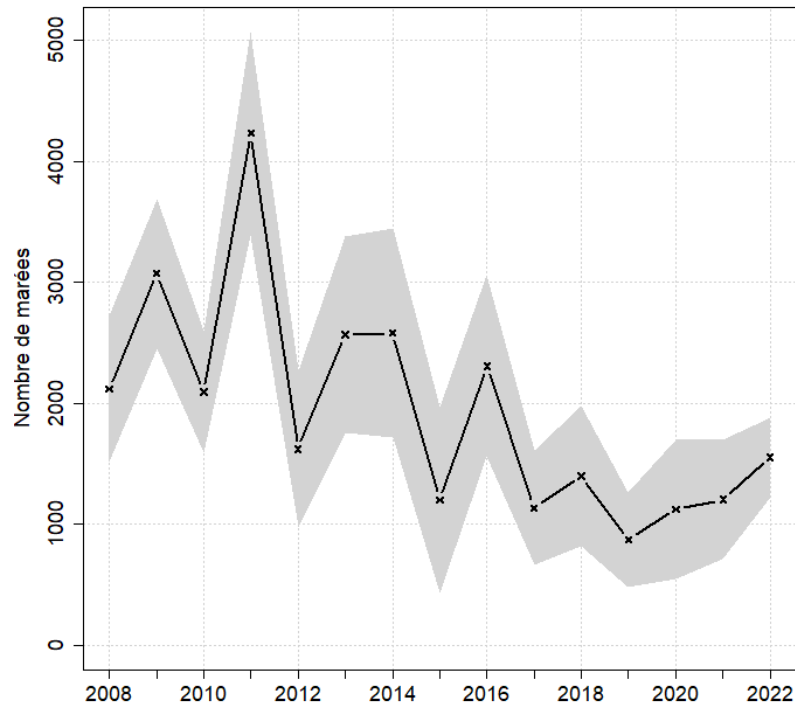


## Saisonnalité du métier en 2022





## Evolution du nombre total de marées estimées à l'année entre 2008 et 2022



## Caractéristiques des marées

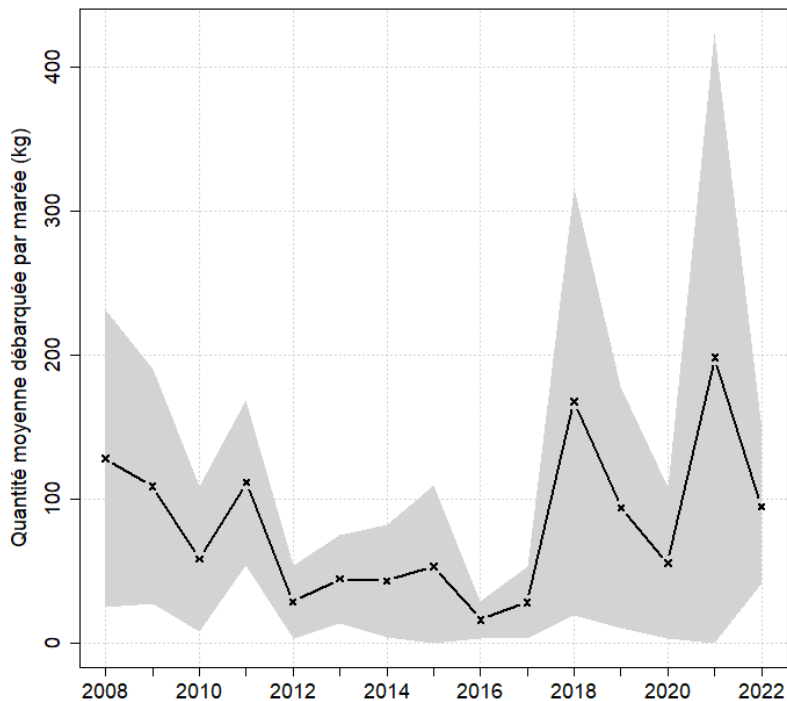
Chiffres clefs de l'année pour le métier toutes espèces confondues

	Moyenne
Quantité (kg) débarquée par marée	94.9
Quantité (kg) débarquée par litre de carburant	7.4
Valeur (euro) débarquée par marée	844.9
Valeur (euro) débarquée par litre de carburant	65.8
Consommation (L) de carburant par marée	12.8

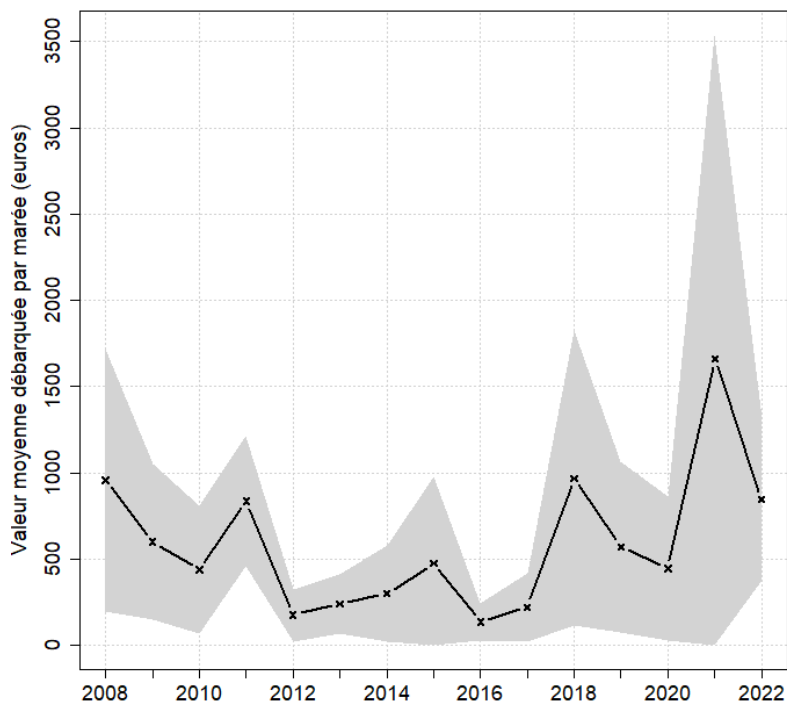


## Evolution de la production par marée toutes espèces confondues

en volume (kg/marée)

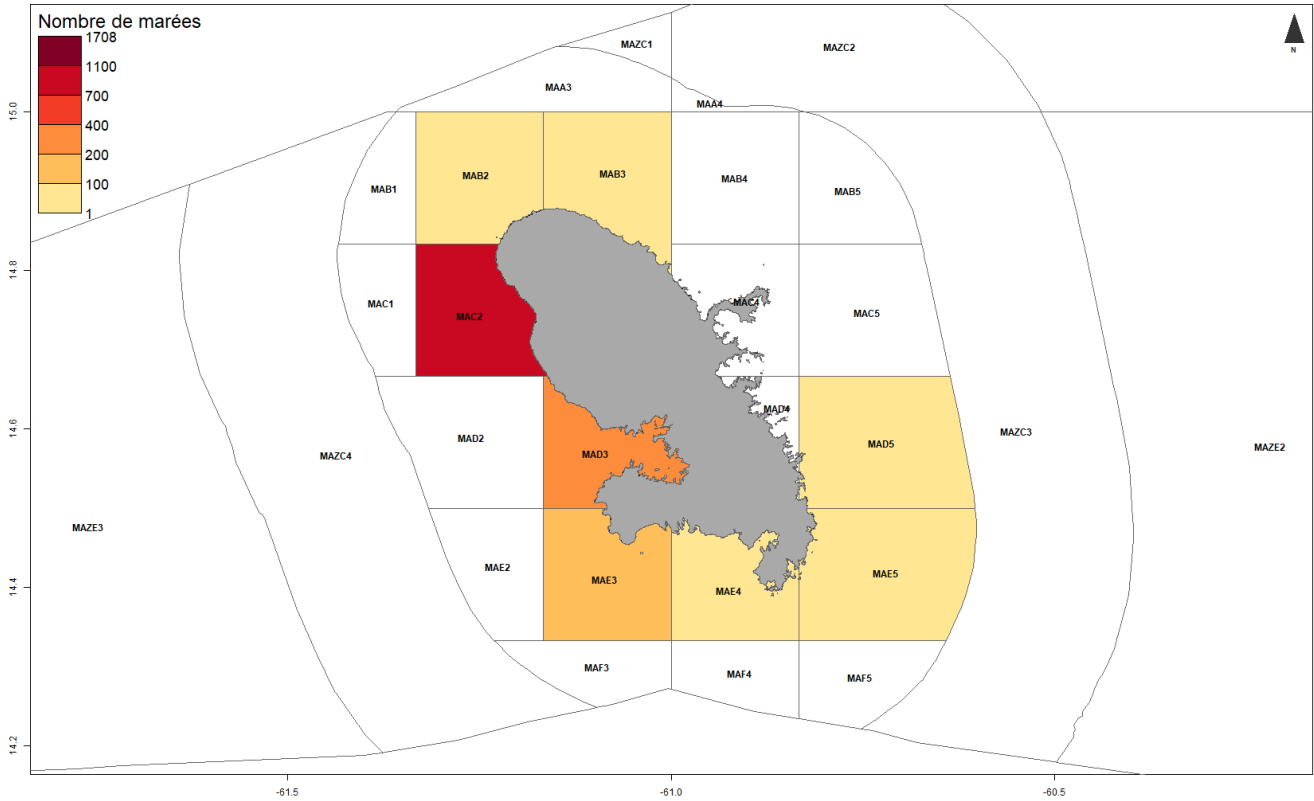


en valeur (€/marée)



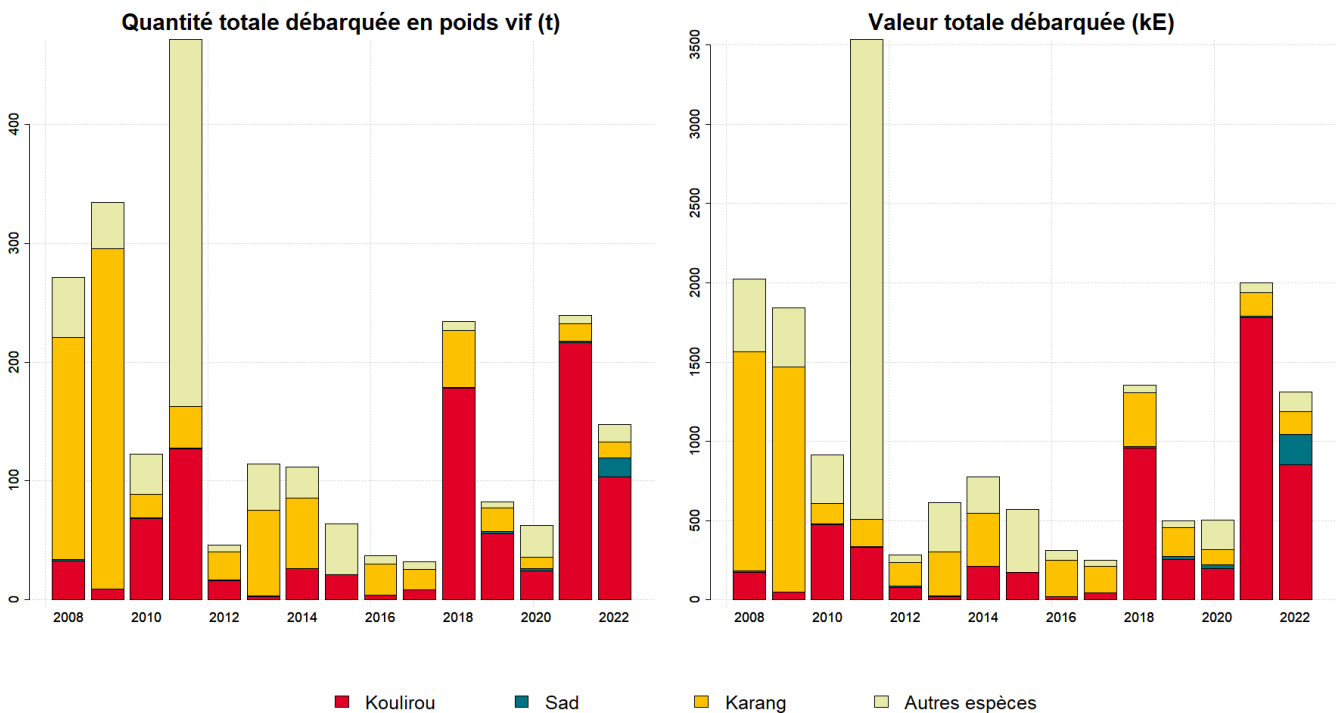


## Zones de pêche fréquentées en 2022



## Production et composition spécifique

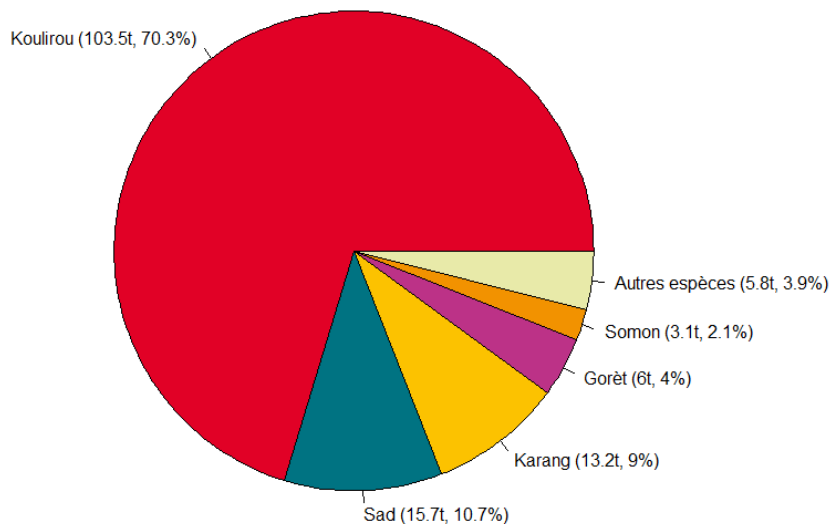
Evolution de la production totale pour les 3 principales espèces



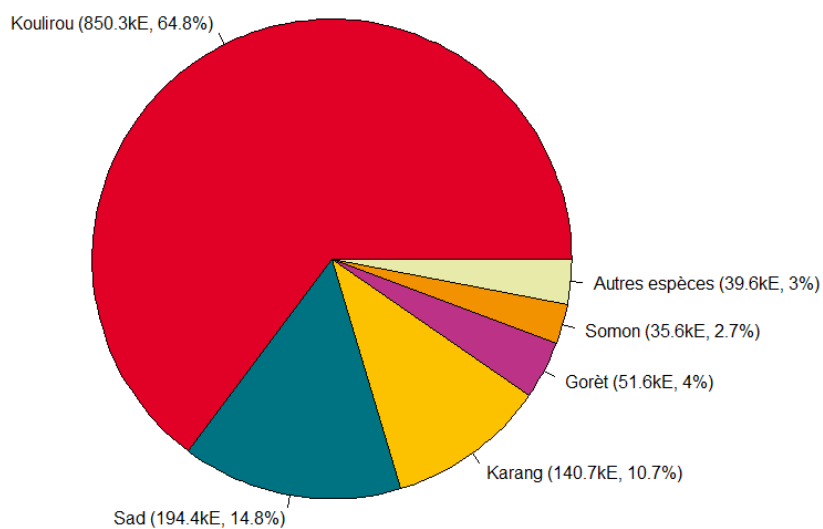


## Composition spécifique des débarquements

en volume



en valeur





# MERCI !

à tous les pêcheurs qui accueillent des observateurs et à tous ceux qui le feront à l'avenir. Ce travail est le fruit de votre collaboration avec l'Ifremer.

---

Pour plus d'informations et d'autres fiches de synthèses :

<https://sih.ifremer.fr/> - Rubrique "Publication"

Contact du Système d'Informations Halieutiques :

[harmonie@ifremer.fr](mailto:harmonie@ifremer.fr)

---







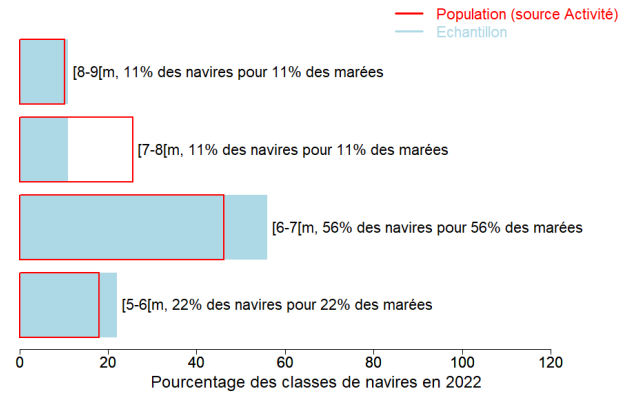
## Annexes

### Echantillonnage des marées au débarquement des navires de moins de 12 mètres

#### Caractéristiques techniques du navire moyen échantillonné

1	Longueur (m)	Puissance (kW)	Jauge (U.M.S.)	Age (ans)	Effectif à bord (hommes)
2	6.7	59	1	27	1.6
3	6.7	49	1	29	1.7

#### Répartition des navires échantillonnés par catégorie de longueur



#### Distribution des navires par nombre de marins





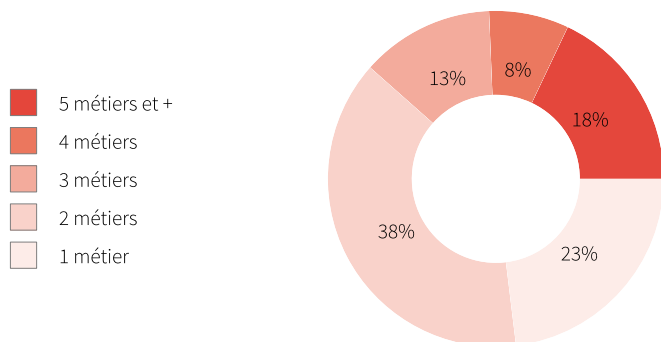
### Liste des 10 principaux métiers mis en oeuvre par les 39 navires pratiquant le métier *Sennes*.

Métiers	Nombre de navires	Nombre moyen de mois d'activité par navire
<b>Sennes</b>	39 (100 %)	11,4
Nasses	18 (46 %)	10,4
Filets de surface	16 (41 %)	10,4
DCP	9 (23 %)	9,3
Filets maillants de fond	8 (20 %)	9,4
Lignes traînantes au large (pêche à Miquelon)	6 (15 %)	10,8
Lignes à main	4 (10 %)	10,8
Lignes traînantes côtières	2 (5 %)	10,5
Palangres	2 (5 %)	7
Plongée en apnée	1 (2 %)	8

Le métier *Sennes* en 2022 représente **443** mois d'activité cumulés sur les 39 navires le pratiquant, soit **11,4** mois d'activité en moyenne par navire.

Ces navires pratiquent en complément les métiers présentés dans le tableau ci-joint.

### Polyvalence des navires en termes de métiers pratiqués



En 2022 le nombre moyen de métiers pratiqués par les navires actifs au métier *Sennes* s'élève à **2,7**.



## Saisonnalité des métiers pratiqués

Nombre de navires actifs par mois et par métier pour les navires actifs à la pêche pour le métier étudié.

	Jan.	Fév.	Mars	Avr.	Mai	Juin	Juil.	Aout	Sept.	Oct.	Nov.	Déc.	Nbre de navires
<b>Sennes</b>	38	39	38	39	39	38	37	36	35	35	35	34	39
Nasses	16	17	17	17	17	16	16	14	15	15	15	13	18
Filets de surface	14	16	16	16	16	15	14	12	12	12	12	12	16
DCP	8	9	8	8	8	7	7	6	6	6	6	5	9
Filets maillants de fond	7	7	7	8	7	7	6	6	5	5	5	5	8
Lignes traînantes au large (pêche à Miquelon)	5	6	6	6	6	6	6	5	5	5	5	4	6
Lignes à main	4	4	3	4	4	4	4	4	3	3	3	3	4
Lignes traînantes côtières	1	2	2	2	2	2	2	1	2	2	2	1	2
Palangres	1	1	1	1	1	1	1	1	1	1	2	2	2
Plongée en apnée			1	1	1	1	1	1	1		1		1
Filets à lambis							1	1	1	1	1	1	1
<b>Nombre de navires</b>	<b>38</b>	<b>39</b>	<b>39</b>	<b>39</b>	<b>39</b>	<b>38</b>	<b>37</b>	<b>36</b>	<b>35</b>	<b>35</b>	<b>35</b>	<b>34</b>	<b>39</b>

de 0 à 7 navires
  de 8 à 15 navires
  de 16 à 22 navires
  de 23 à 30 navires
  de 31 à 39 navires

### Estimation du nombre total de marées

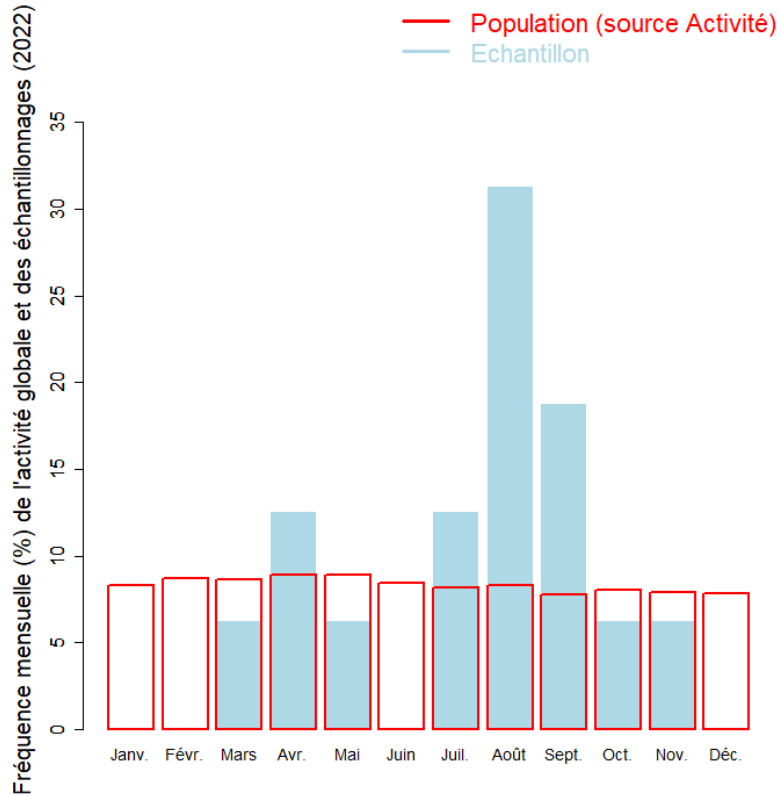
	Nombre total de marées estimé
Estimation basse	1225
Estimation moyenne	1553
Estimation haute	1881

### Marées échantillonnées du métier

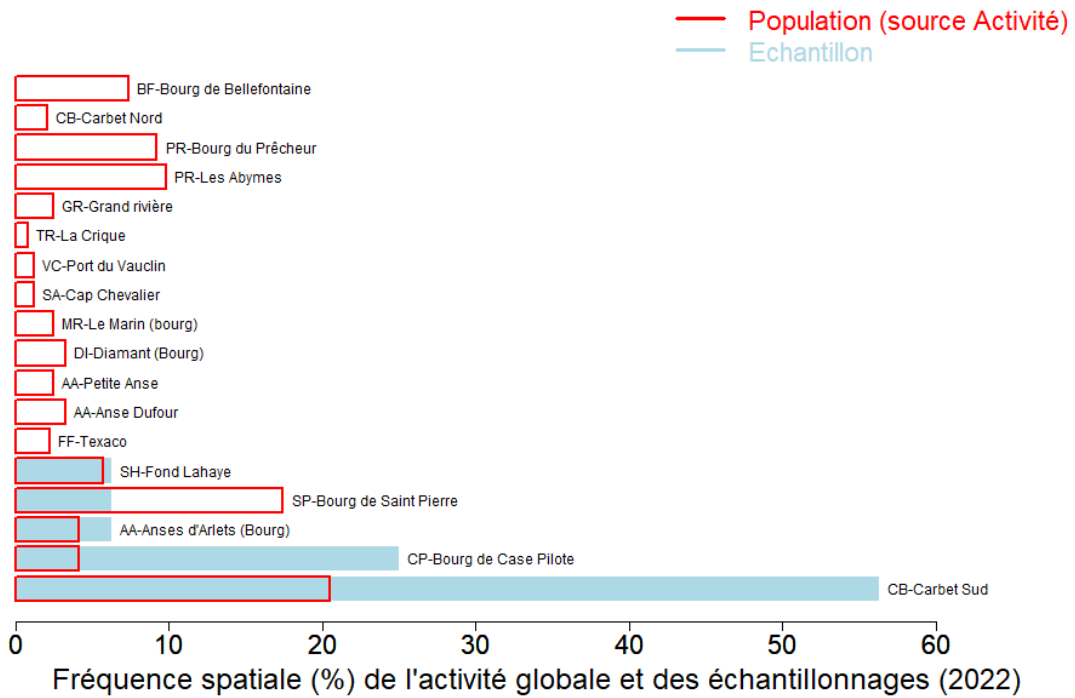
Marées échantillonnées	16
Navires distincts échantillonnés	9 (23% de la population)
Taux d'échantillonnage	1% des marées estimées



### Répartition mensuelle des marées échantillonnées



### Répartition spatiale des marées échantillonnées



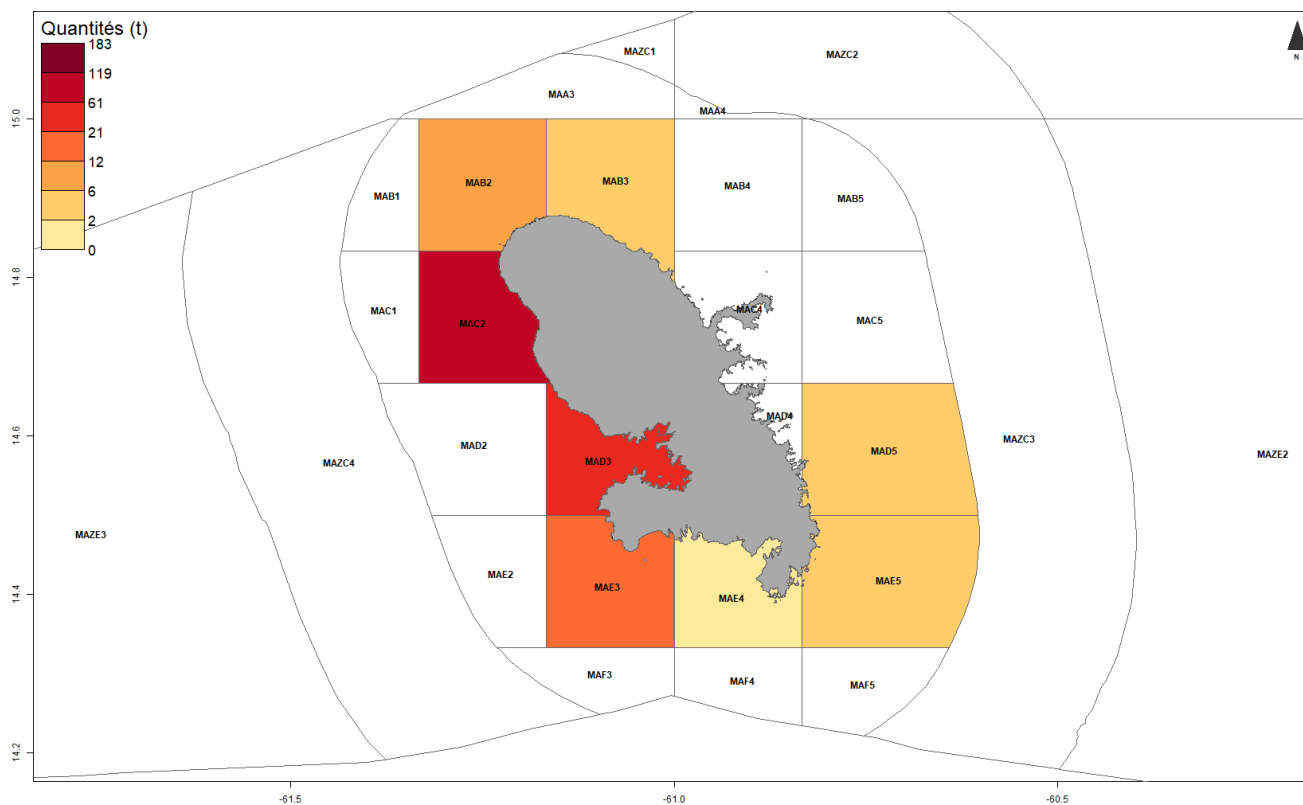


## Production estimée en poids vif du métier par espèces

Espèce	Nom local	Pourcentage dans les captures (%)	Estimation basse des captures (t)	Estimation moyenne des captures (t)	Estimation haute des captures (t)	Prix moyen de l'espèce (euro/kg)	Valeur débarquée estimée (milliers euros)
Selar coulisou	Koulirou	70.3	52.3	103.5	154.8	8.2	850.3
Vivaneaux	Sad	10.7	6.3	15.7	25.1	12.6	194.4
Carangues nca	Karang	9	7	13.2	19.4	11.8	140.7
Grondeurs, diagrammes nca	Gorèt	4	2.5	6	9.4	8.9	51.6
Orphies, aiguilles	Zôfis	2.1	1.2	3.2	5.1	2.9	9.2
Comete saumon	Somon	2.1	1.1	3.1	5	11.7	35.6
Poissons marins nca	Pwason (divers)	1	0.6	1.5	2.4	12.3	18.3
Poissons-bourses nca	Bous	0.5	0.3	0.8	1.3	11.0	8.6
Blanches nca	Blanch	0.1	0.1	0.2	0.2	11.0	1.9
Rougets, etc. nca	Souris	0.1	0.1	0.2	0.2	9.4	1.6
Perroquets nca	Kap	<0.1	<0.1	<0.1	<0.1	11.9	0.1
<b>Total</b>		<b>100</b>	<b>71.7</b>	<b>147.3</b>	<b>222.9</b>	<b>8.9</b>	<b>1312.2</b>

Le prix moyen de l'espèce (euro/kg) est directement issu des données recueillies par les observateurs. Les estimations des valeurs débarquées combinent ce prix moyen avec les tonnages annuels.

## Distribution géographique des débarquements du métier

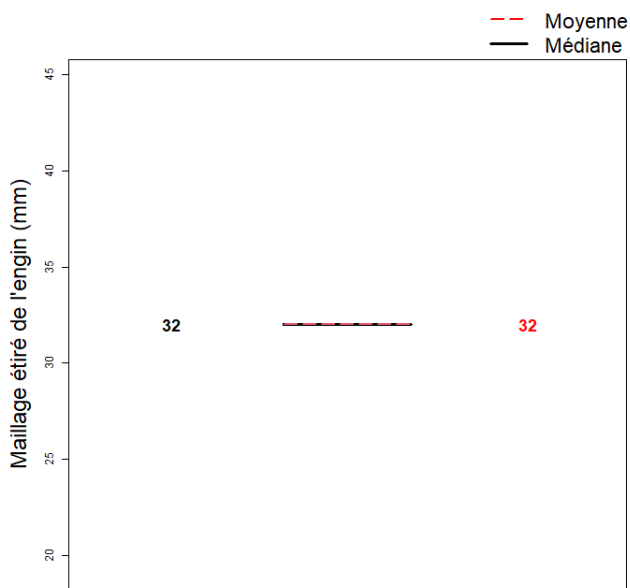




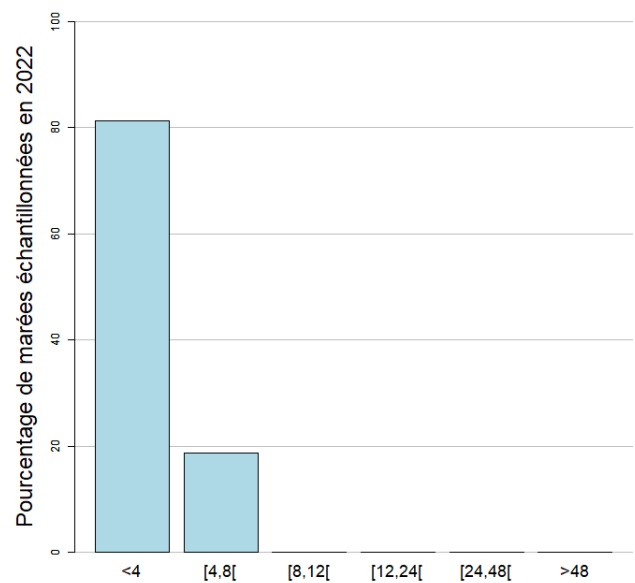
## Caractéristiques générales des marées

	Moyenne
Durée (heures) des marées	2.3
Quantité (kg) débarquée par heure de mer	41.0
Quantité (kg) débarquée par heure de pêche engin	51.0
Quantité (kg) débarquée par marée	94.9
Consommation (L) de carburant par marée	12.8
Quantité (kg) débarquée par litre de carburant	7.4
Valeur (euro) débarquée par marée	844.9
Valeur (euro) débarquée par litre de carburant	65.8

## Maillage de l'engin

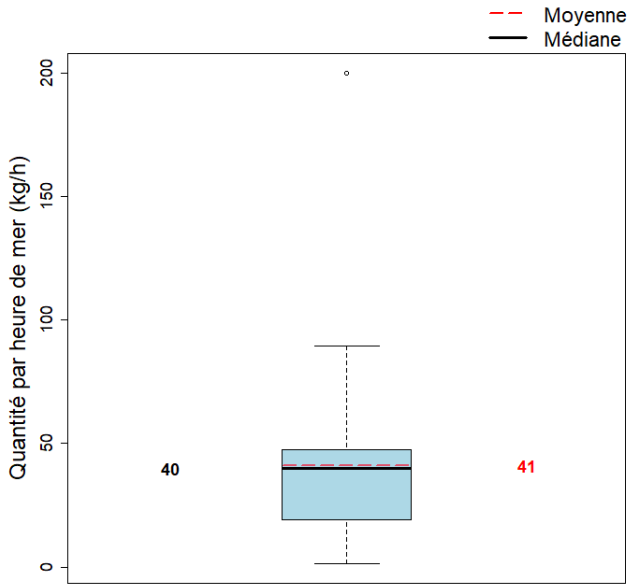


## Durées des marées (h)



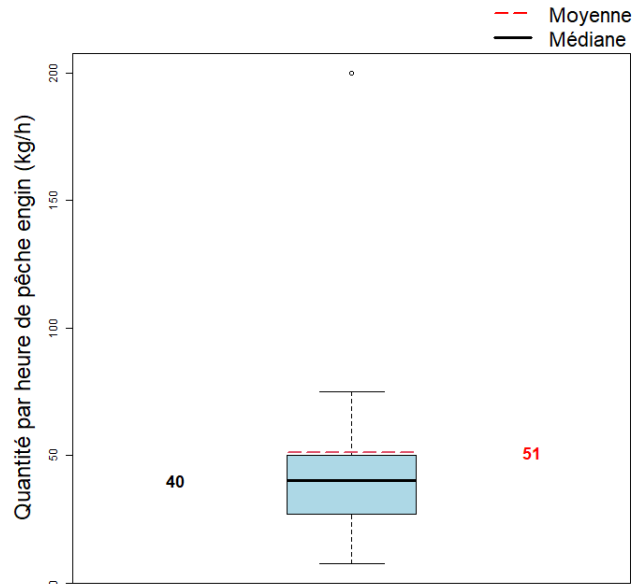


### Quantité par heure de mer (toutes espèces confondues)



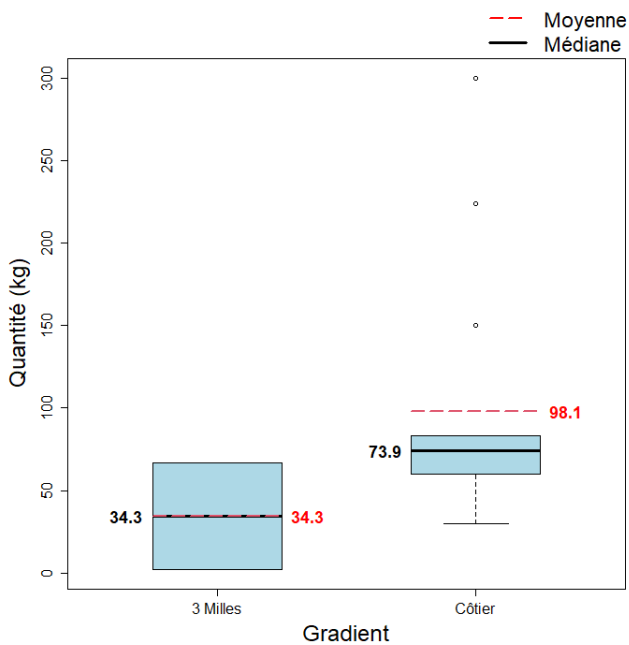
La quantité moyenne débarquée par heure de mer dans l'échantillon est null kg.

### Quantité par heure de pêche engin

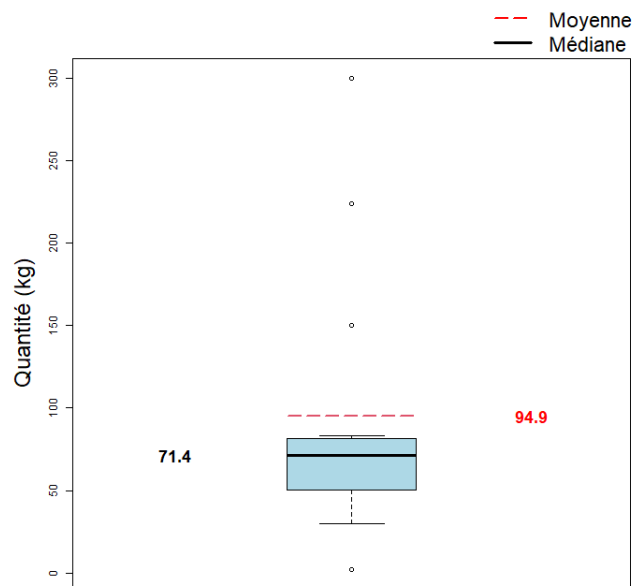


La quantité moyenne débarquée par heure de pêche engin dans l'échantillon est null kg.

### Quantité par gradient distance à la côte



### Quantité par marée (toutes espèces confondues)



La quantité moyenne débarquée par marée (toutes espèces confondues) dans l'échantillon est null kg.



**SECRETARIAT D'ÉTAT  
CHARGÉ DE LA MER**

*Liberté  
Égalité  
Fraternité*



---

Pour plus d'informations et d'autres fiches de synthèses :

<https://sih.ifremer.fr/> - Rubrique "**Publication**"

Contact du Système d'Informations Halieutiques :

[harmonie@ifremer.fr](mailto:harmonie@ifremer.fr)

---