



Observation des Marées au débarquement - OBSDEB

Canot créole amélioré

Guyane

2022

Le canot créole amélioré est une barque charpentée équipée de moteurs hors-bord.
A l'arrière, un rouf sert de poste d'équipage et de navigation. Une cale isotherme à glace occupe le milieu du canot.
L'avant, non ponté, recouvert d'un simple plancher, sert aux manœuvres de l'engin de pêche. Certains canots sont équipés d'un vire-filet hydraulique.



Chiffres clefs en 2022 pour les navires Canot créole amélioré toutes espèces confondues



79

navires

de moins de 12 m inscrits au fichier flotte

1 608 t

volume débarqué estimé

4 253 700 €

valeur débarquée estimée

Navire moyen en 2022

84

Puissance moyenne (kW)

10,7

Longueur moyenne (m)

3,3

Marins à bord

9,3

mois d'activité par an

0

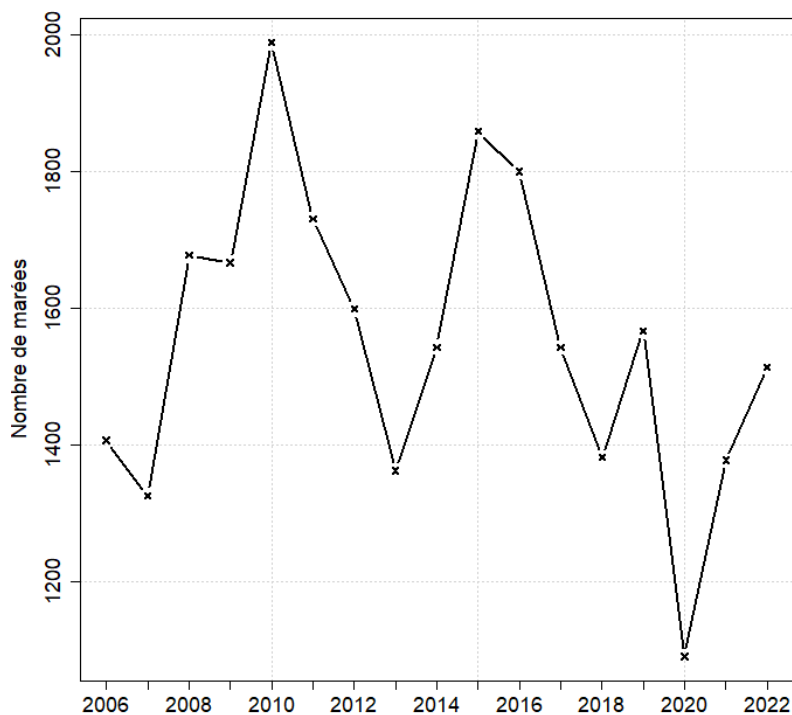
marées par an

20,4 t

en moyenne pour
53 844 €



Evolution du nombre total de marées estimées à l'année entre 2006 et 2022



Caractéristiques des marées

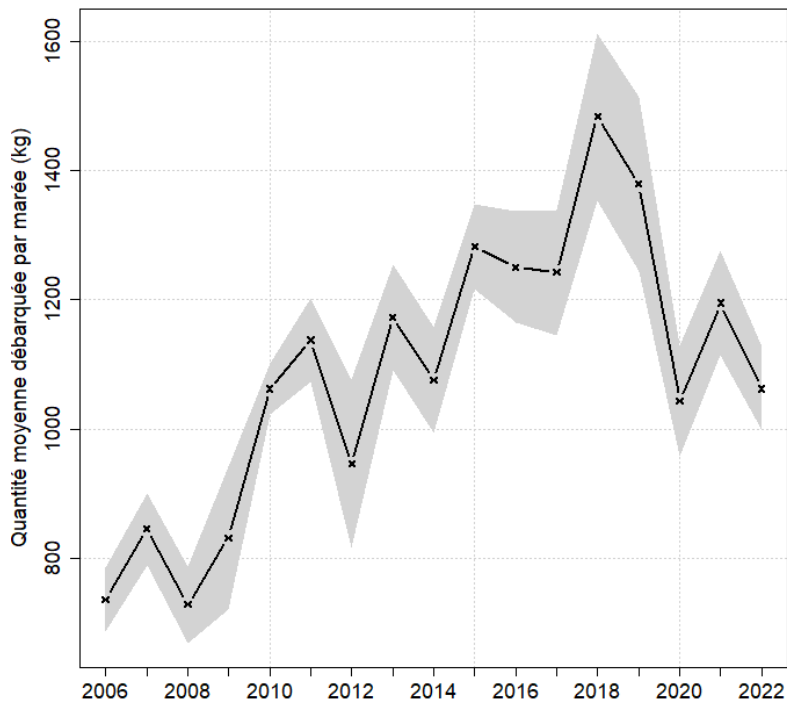
Chiffres clefs de l'année toutes espèces confondues

	Moyenne
Quantité (kg) débarquée par marée	1062.7
Quantité (kg) débarquée par litre de carburant	2.5
Valeur (euro) débarquée par marée	2811.5
Valeur (euro) débarquée par litre de carburant	6.7
Consommation (L) de carburant par marée	417.3

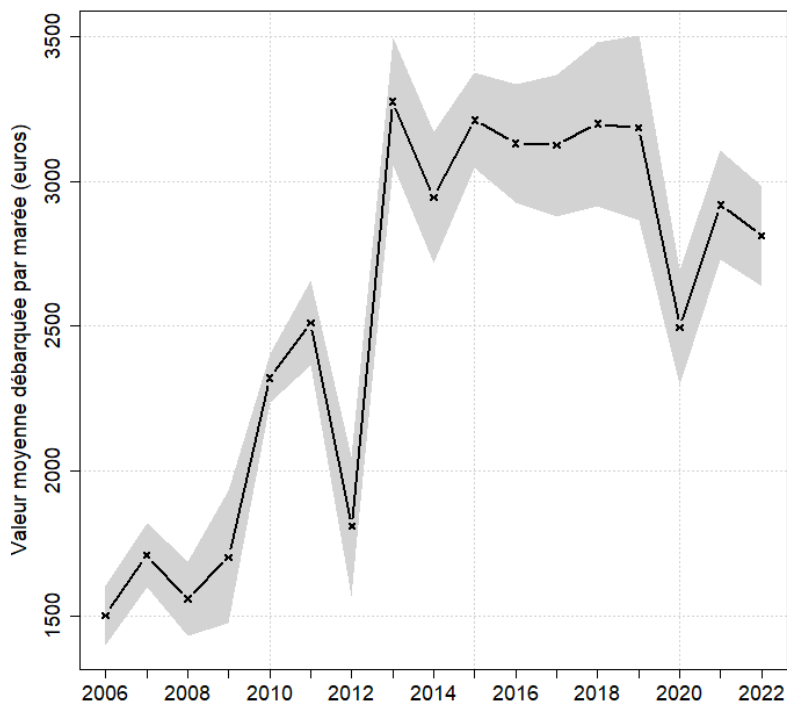


Evolution de la production par marée toutes espèces confondues

en volume (kg/marée)

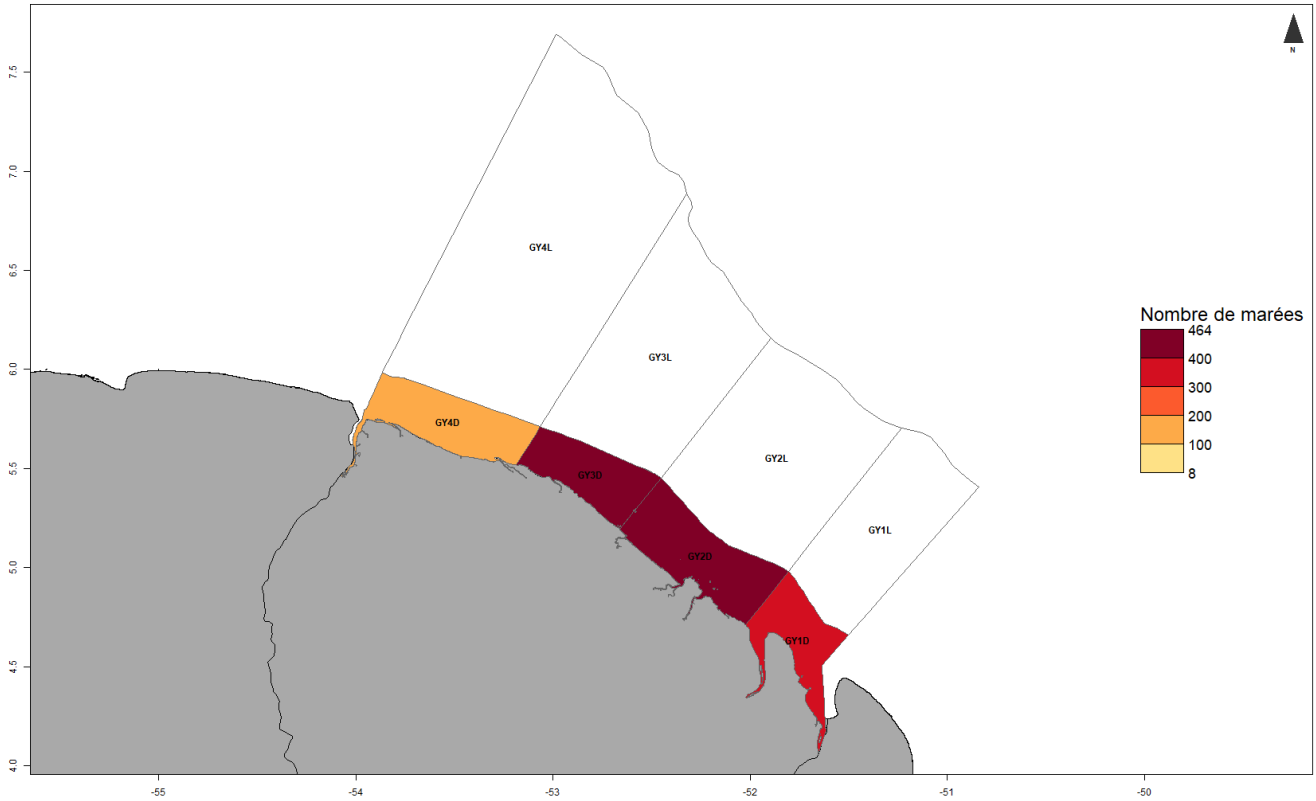


en valeur (€/marée)



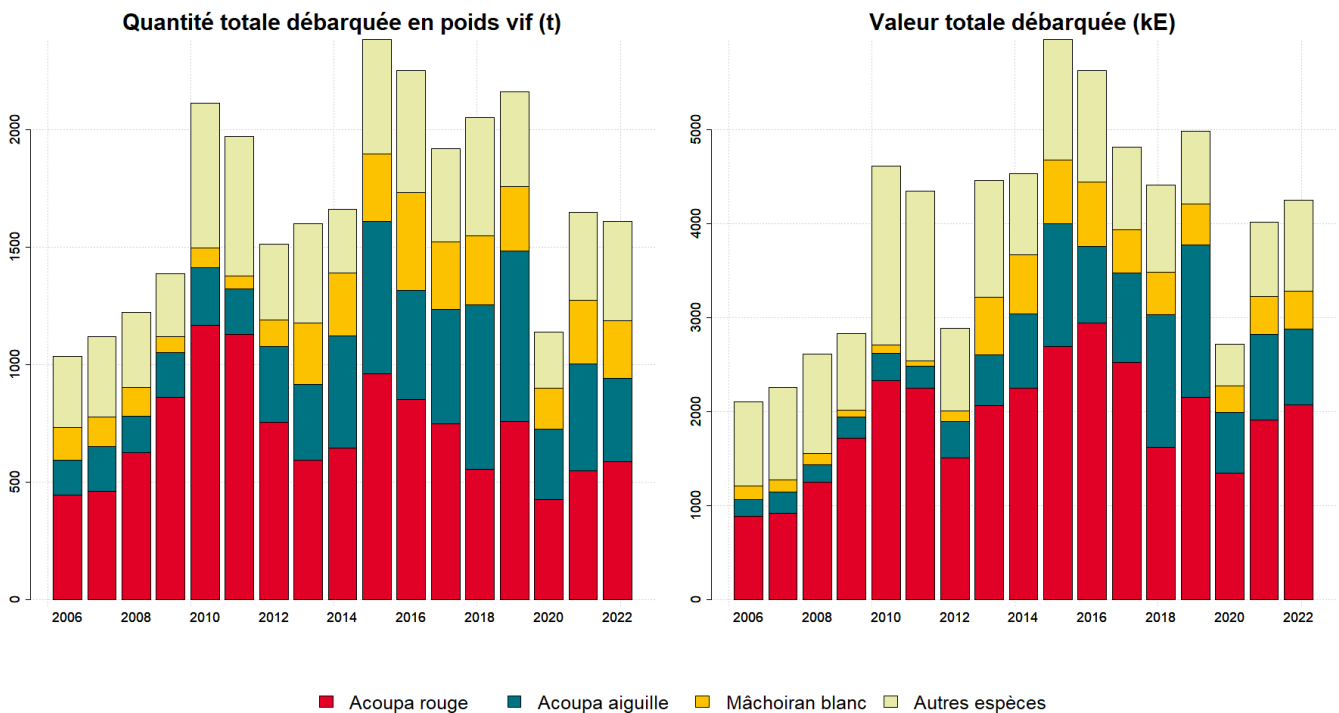


Zones de pêche fréquentées en 2022



Production et composition spécifique

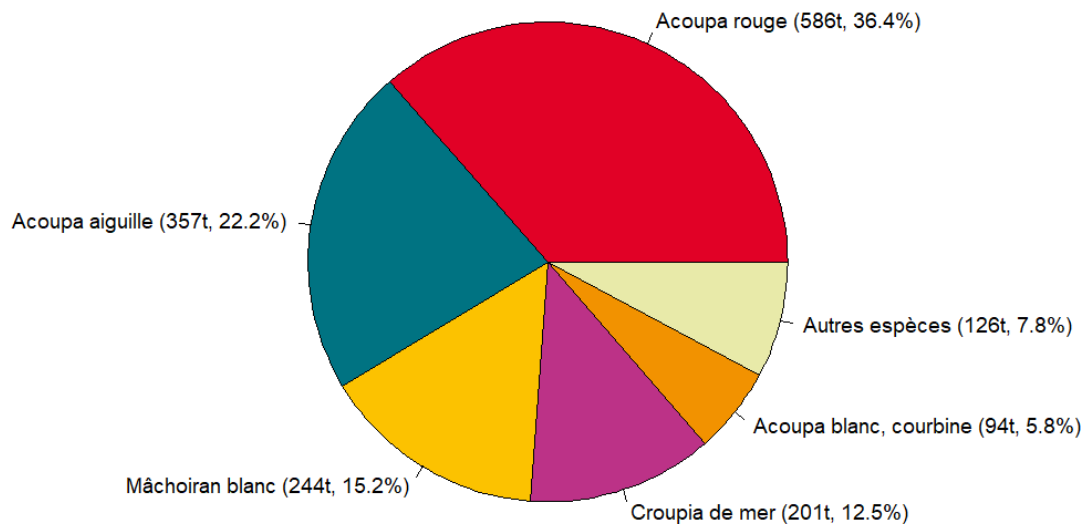
Evolution de la production totale pour les 3 principales espèces



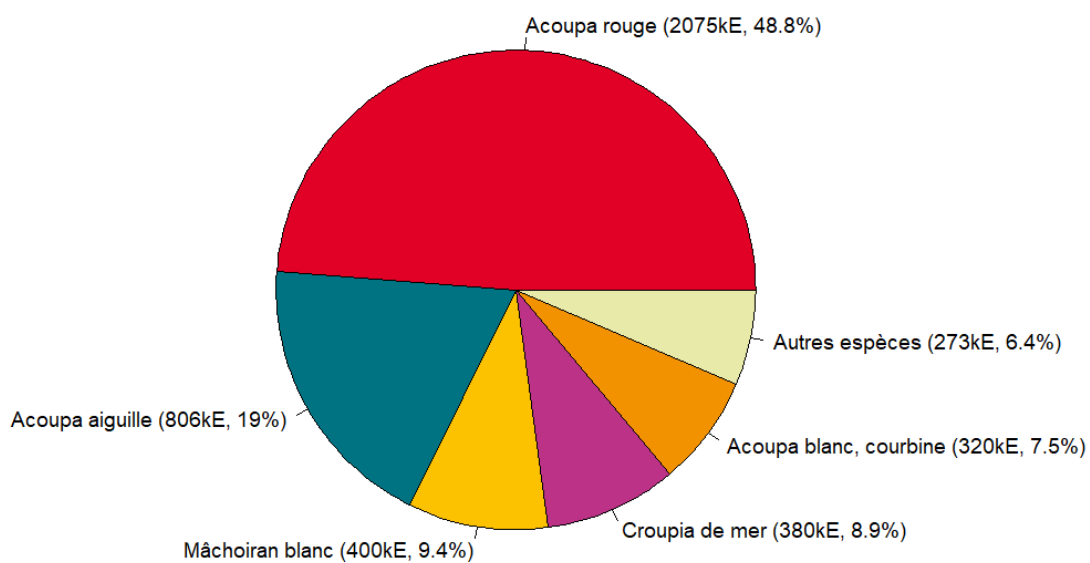


Composition spécifique des débarquements

en volume



en valeur





MERCI !

à tous les pêcheurs qui accueillent des observateurs et à tous ceux qui le feront à l'avenir. Ce travail est le fruit de votre collaboration avec l'Ifremer.

Pour plus d'informations et d'autres fiches de synthèses :

<https://sih.ifremer.fr/> - Rubrique "Publication"

Contact du Système d'Informations Halieutiques :

harmonie@ifremer.fr





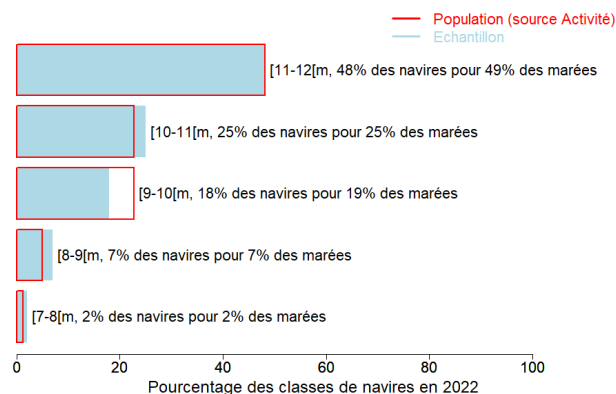
Annexes

Echantillonnage des marées au débarquement des navires de moins de 12 mètres

Caractéristiques techniques du navire moyen échantillonné

	Longueur (m)	Puissance (kW)	Jauge (U.M.S.)	Age (ans)	Effectif à bord (hommes)
1					
2	10.6	77	6	16	3.1
3	10.7	84	6	13	3.3

Répartition des navires échantillonnés par catégorie de longueur



Distribution des navires par nombre de marins

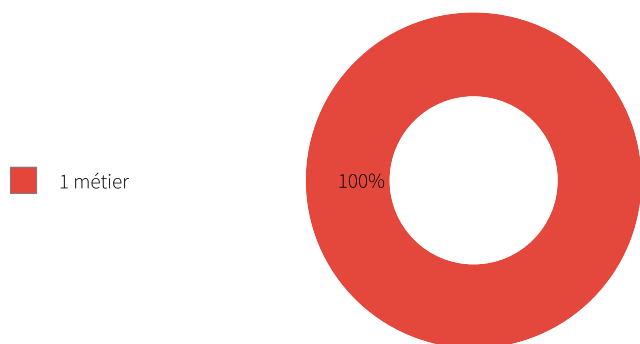




Liste des métiers mis en oeuvre par les 79 navires de type *Canot créole amélioré*.

Métiers	Nombre de navires	Nombre moyen de mois d'activité par navire
Filets maillants dérivants à poissons	79 (100 %)	9,3
Filets maillants encerclants à poissons	1 (1 %)	1

Polyvalence des navires en termes de métiers pratiqués

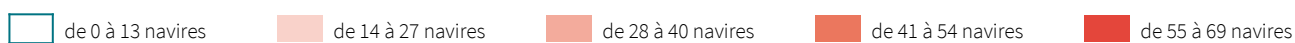


En 2022 le nombre moyen de métiers pratiqués par les type de navires *Canot créole amélioré* s'élève à 1,0.

Saisonnalité des métiers pratiqués

Nombre de navires actifs par mois et par métier pour les navires actifs à la pêche pour le métier étudié.

	Jan.	Fév.	Mars	Avr.	Mai	Juin	Juil.	Aout	Sept.	Oct.	Nov.	Déc.	Nbre de navires
Filets maillants dérivants à poissons	51	56	61	58	57	62	63	63	63	66	69	69	79
Filets maillants encerclants à poissons	1												1
Nombre de navires	51	56	61	58	57	62	63	63	63	66	69	69	79



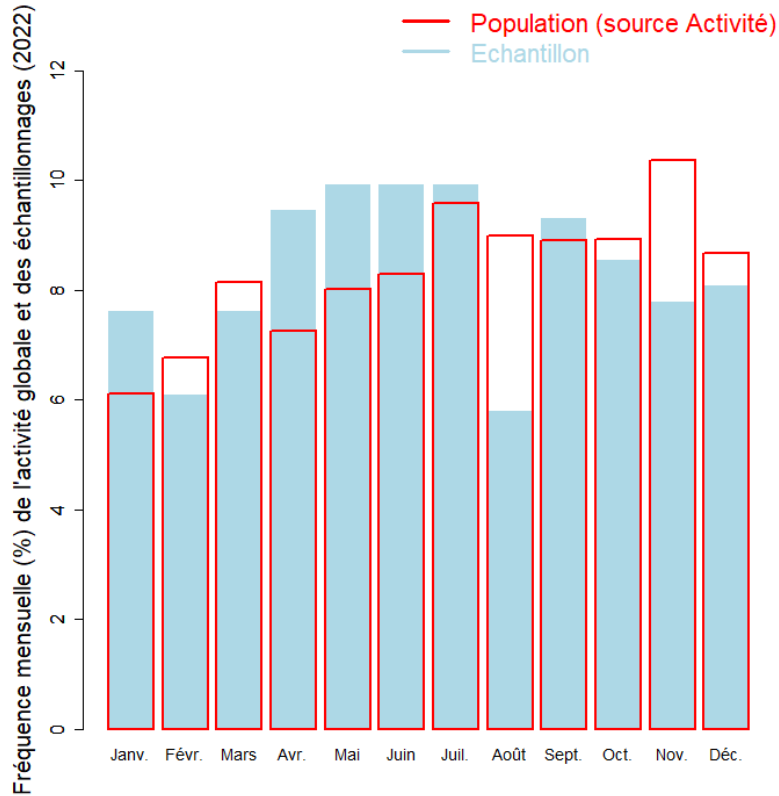
Estimation du nombre total de marées

Marées échantillonnées

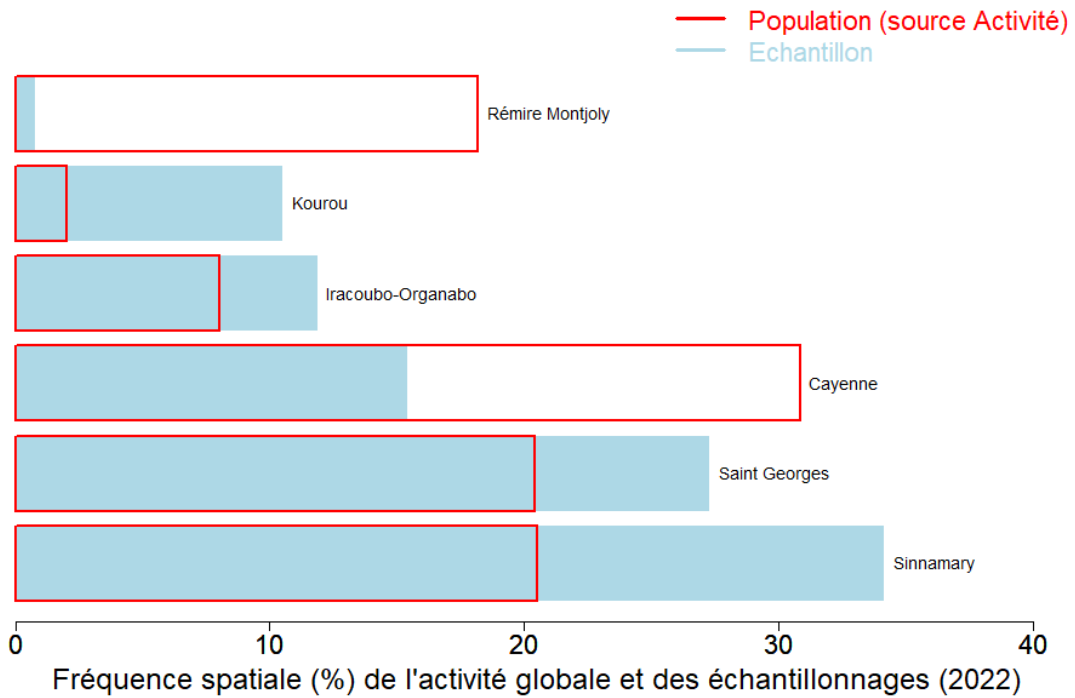
Marées échantillonnées	656
Navires distincts échantillonnés	60 (76% de la population)
Taux d'échantillonnage	%



Répartition mensuelle des marées échantillonnées



Répartition spatiale des marées échantillonnées





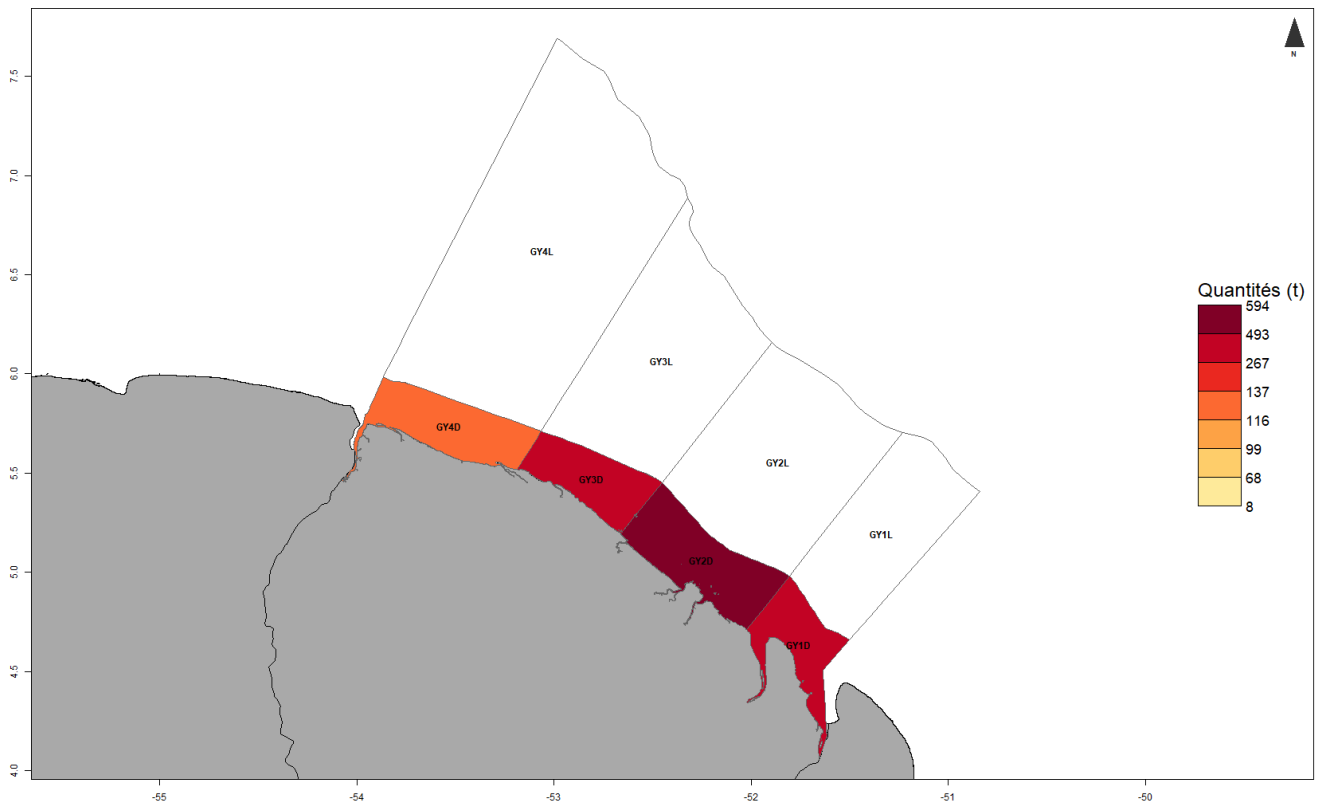
Production estimée en poids vif par espèces

Espèce	Nom local	Pourcentage dans les captures (%)	Estimation basse des captures (t)	Estimation moyenne des captures (t)	Estimation haute des captures (t)	Prix moyen de l'espèce (euro/kg)	Valeur débarquée estimée (milliers euros)
Acoupa toeroe	Acoupa rouge	36.4	546.7	585.7	624.6	3.6	2074.7
Acoupa cambucu	Acoupa aiguille	22.2	335.3	357.3	379.4	2.3	806.4
Machoiron crucifix	Mâchoiran blanc	15.2	229.5	244	258.6	1.6	400.3
Croupia roche	Croupia de mer	12.5	190.7	201.3	212	2.0	380.2
Acoupa tident	Acoupa blanc, courbine	5.8	88.9	93.5	98.1	3.4	319.6
Crossies nca	Loubines	1.3	19.6	20.7	21.8	2.4	49.2
Machoirons nca	Mâchoirons	1.2	17.7	18.7	19.6	1.1	20.7
Thazards nca	Thazards	0.9	13.4	14.1	14.7	2.1	29.8
Merou geant	Mérou géant	0.6	9.1	9.7	10.2	5.2	50
Mulets nca	Mulets	0.6	9	9.5	10	3.5	33.4
Poissons marins nca	Poissons marins	0.6	8.8	9.4	10	0.8	7.5
Carangue crevalle	Carangue crevalle	0.6	8.7	9.3	9.8	1.7	16.4
Tarpon argente	Palika	0.6	8.8	9.2	9.7	2.3	21.3
Tambour raye	Acoupa cheval	0.5	6.9	7.4	7.8	1.3	9.3
Acoupas nca	Acoupas	0.3	4.4	4.7	4.9	1.8	6.9
Acoupa rivière	Acoupa rivière	0.1	2.1	2.2	2.3	2.8	6.2
Machoiron petite-gueule	Petite gueule	0.1	1.9	2	2.1	1.2	2.5
Machoiron coco	Coco	0.1	1.7	1.8	1.9	1.5	2.5
Pastenagues	Raies, Pastenagues	0.1	1.4	1.5	1.6	1.6	2.5
Bagres nca	Bagres	0.1	1.2	1.2	1.3	1.5	1.9
Requins nca	Requins	0.1	1	1	1.1	1.4	1.4
Machoiron jaune	Mâchoiran jaune	0.1	0.9	0.9	0.9	5.6	5.1
Lippu tricroupia	Croupia de roche	0.1	0.9	0.9	0.9	4.7	4.3
Poissons plats nca	Poissons plats	<0.1	0.8	0.8	0.9	0.9	0.7
Alose-ecaille fluviale	Sardines	<0.1	0.4	0.4	0.4	1.1	0.4
Acoupa dore	Acoupa canal	<0.1	0.3	0.3	0.3	1.0	0.3
Acoupa celeste	Courbine tiyeux	<0.1	0.2	0.2	0.2	1.2	0.2
Crapaud guyanais	Crapaud	<0.1	0.1	0.1	0.1	1.9	0.1
Carangues nca	Carangues	<0.1	<0.1	<0.1	<0.1		
Vivaneaux	Vivaneaux	<0.1	<0.1	<0.1	<0.1		
Total		100	1510.4	1607.8	1705.2		4253.7

Le prix moyen de l'espèce (euro/kg) est directement issu des données recueillies par les observateurs. Les estimations des valeurs débarquées combinent ce prix moyen avec les tonnages annuels.



Distribution géographique des débarquements

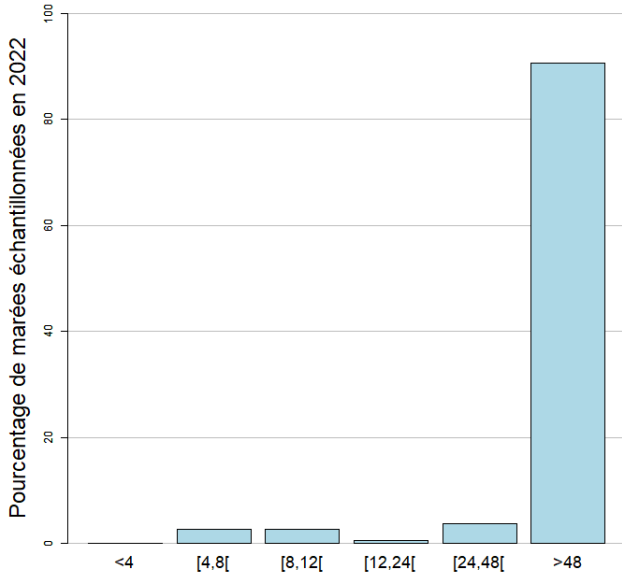


Caractéristiques générales des marées

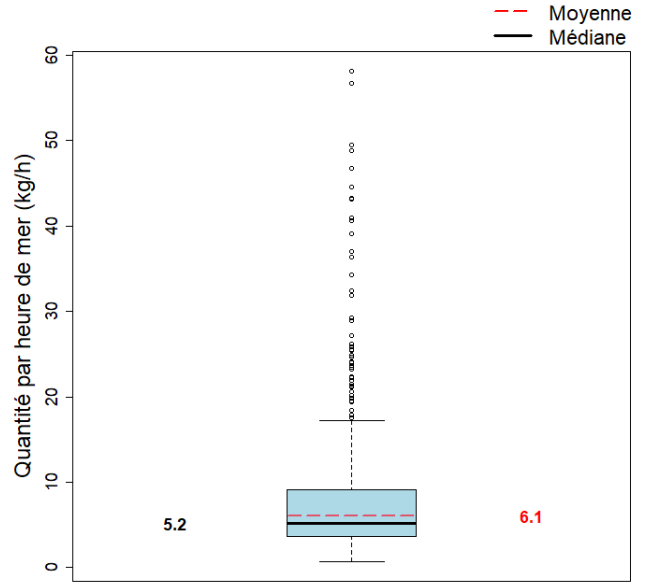
	Moyenne
Durée (heures) des marées	174.8
Quantité (kg) débarquée par heure de mer	6.1
Quantité (kg) débarquée par marée	1062.7
Consommation (L) de carburant par marée	417.3
Quantité (kg) débarquée par litre de carburant	2.5
Valeur (euro) débarquée par marée	2811.5
Valeur (euro) débarquée par litre de carburant	6.7



Durées des marées (h)

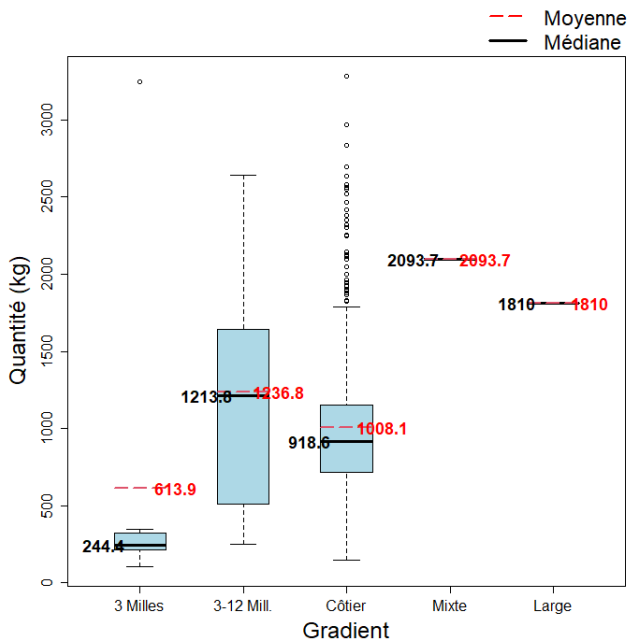


Quantité par heure de mer (toutes espèces confondues)

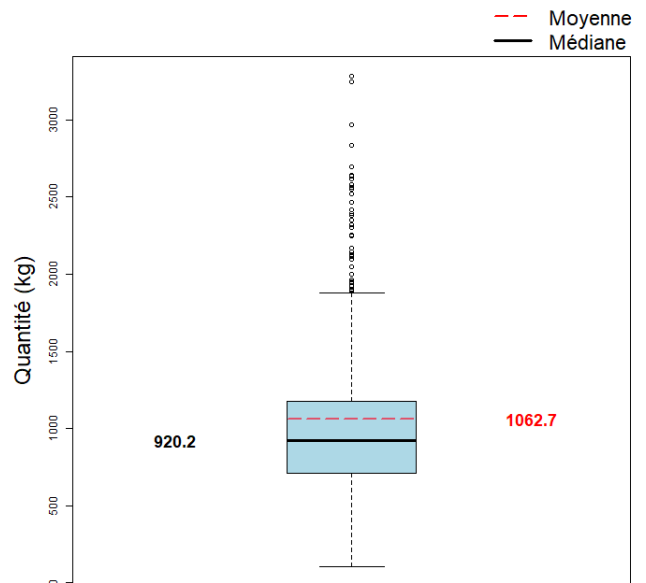


La quantité moyenne débarquée par heure de mer dans l'échantillon est null kg.

Quantité par gradient distance à la côte



Quantité par marée (toutes espèces confondues)



La quantité moyenne débarquée par marée (toutes espèces confondues) dans l'échantillon est null kg.



**SECRETARIAT D'ÉTAT
CHARGÉ DE LA MER**

*Liberté
Égalité
Fraternité*



Pour plus d'informations et d'autres fiches de synthèses :

<https://sih.ifremer.fr/> - Rubrique "Publication"

Contact du Système d'Informations Halieutiques :

harmonie@ifremer.fr
