



Observation des Marées au débarquement - OBSDEB

Filets calés à Poissons démersaux

Mayotte

Navires de moins de 12 mètres inscrits au fichier flotte

2022

Les filets maillants à poissons visent les espèces benthiques. Ce métier est pratiqué à l'intérieur du lagon ou sur le tombant externe de la barrière. Dans le lagon, l'utilisation du filet est réglementée pour éviter les zones sensibles (récifs vivants, herbiers et mangroves). Les filets utilisés peuvent mesurer jusqu'à 300 mètres de long avec une maille étirée de 120 mm.





Chiffres clés en 2022 pour les navires pratiquant ce métier toutes espèces confondues



10

navires

de moins de 12 m inscrits au fichier flotte

50 t

volume débarqué estimé

218 300 €

valeur débarquée estimée

Navire moyen en 2022

37,4

Puissance moyenne (kW)

7,1

Longueur moyenne (m)

3,4

Marins à bord

6,4

mois d'activité par an

0

marées par an

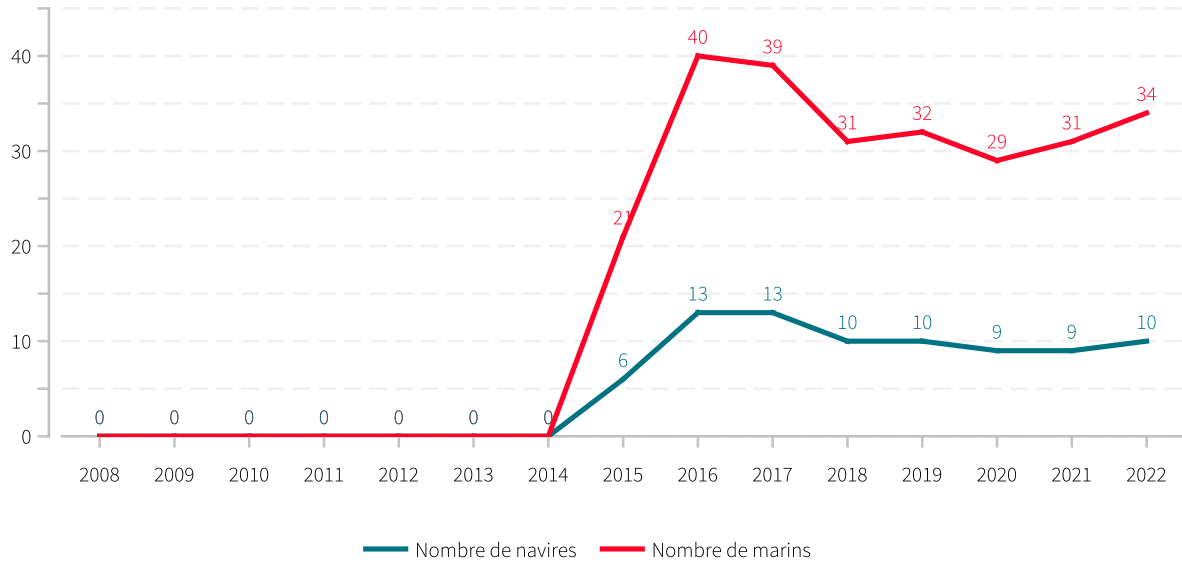


5 t

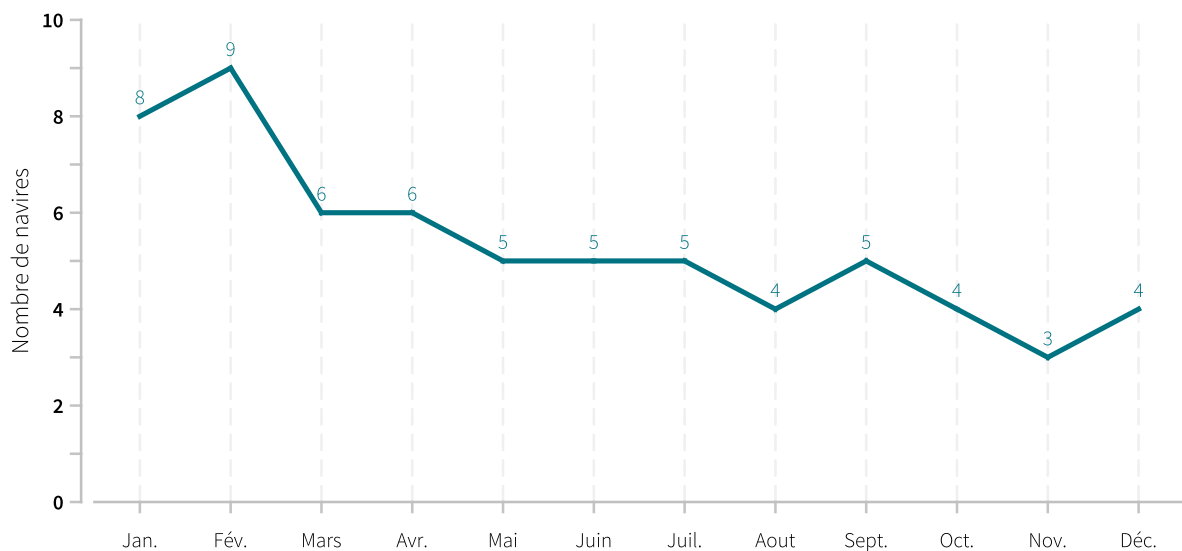
en moyenne pour
21 830 €



Evolution du nombre de navires et du nombre de marins entre 2008 et 2022

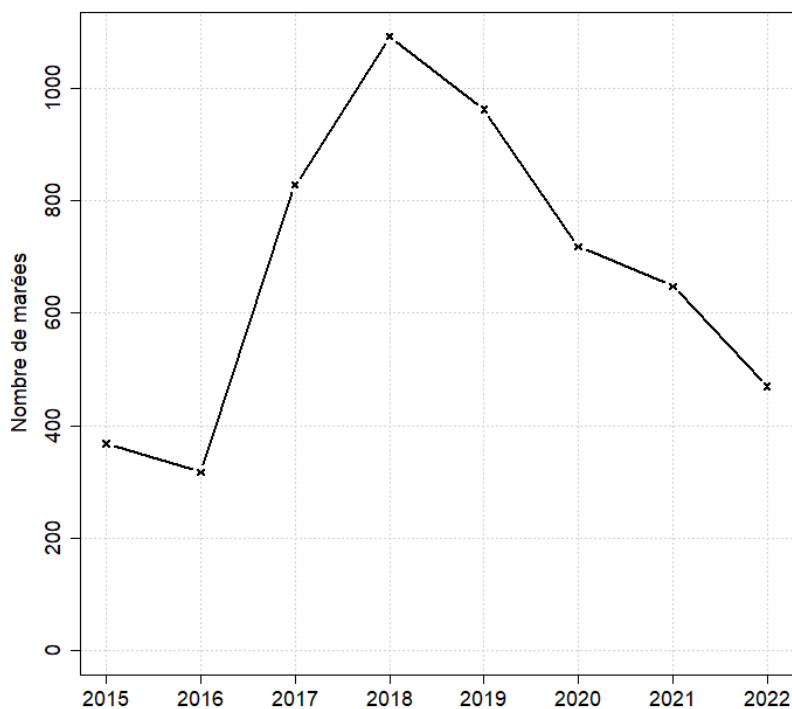


Saisonnalité du métier en 2022





Evolution du nombre total de marées estimées à l'année entre 2013 et 2022



Caractéristiques des marées

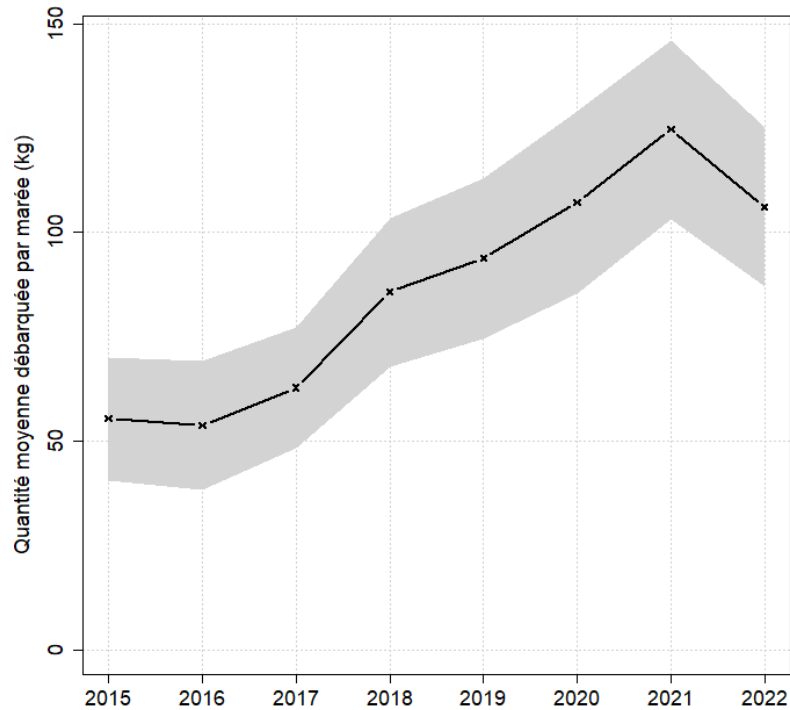
Chiffres clefs de l'année pour le métier toutes espèces confondues

	Moyenne
Quantité (kg) débarquée par marée	106.1
Quantité (kg) débarquée par litre de carburant	2.8
Valeur (euro) débarquée par marée	464.4
Valeur (euro) débarquée par litre de carburant	11.7
Consommation (L) de carburant par marée	38.3

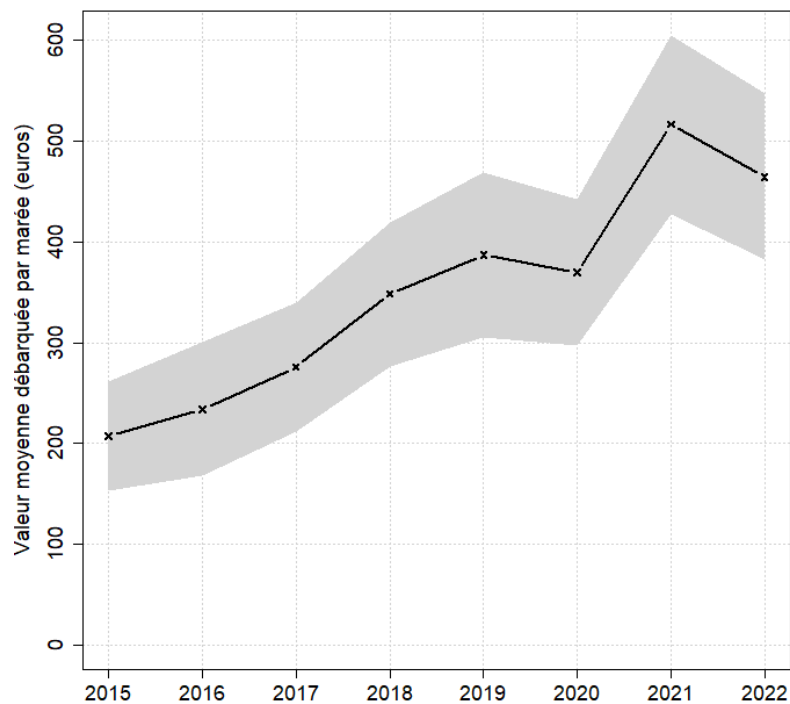


Evolution de la production par marée toutes espèces confondues

en volume (kg/marée)

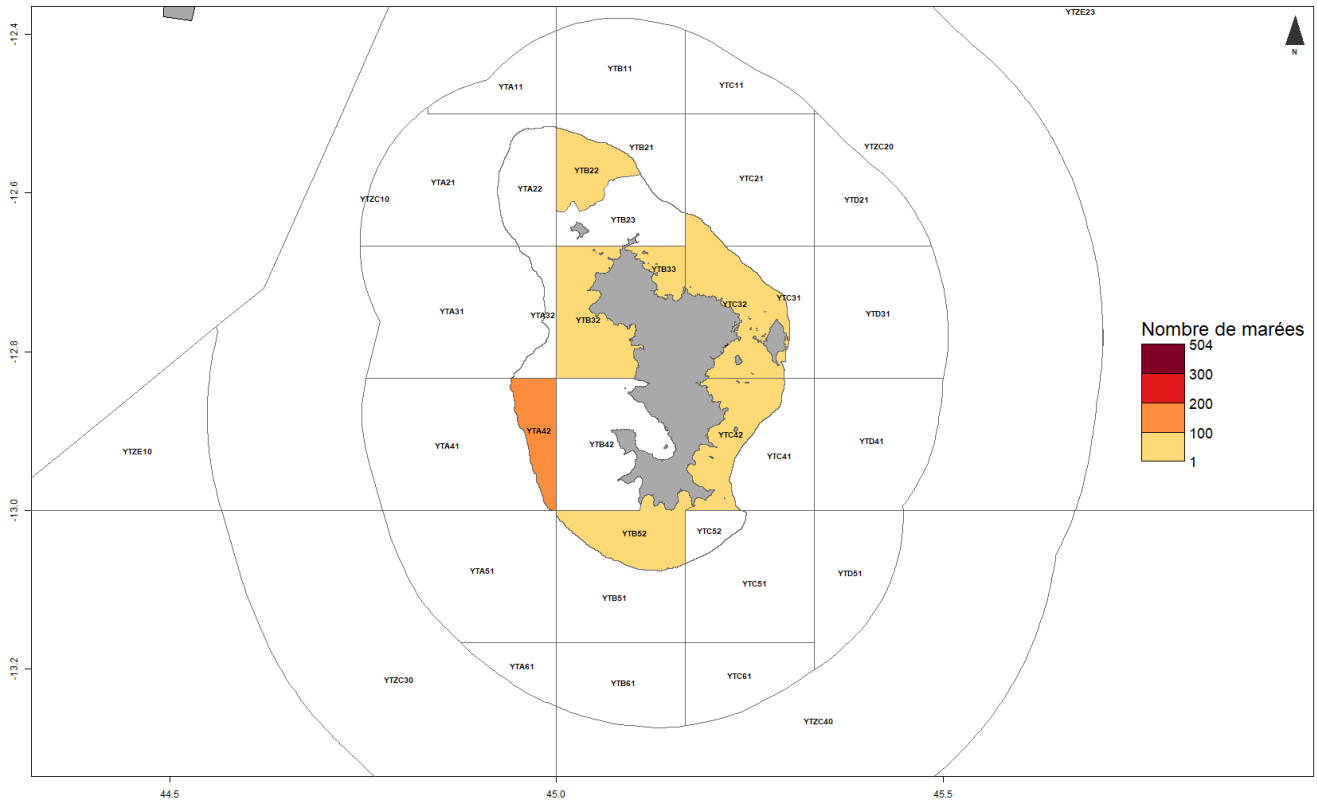


en valeur (€/marée)



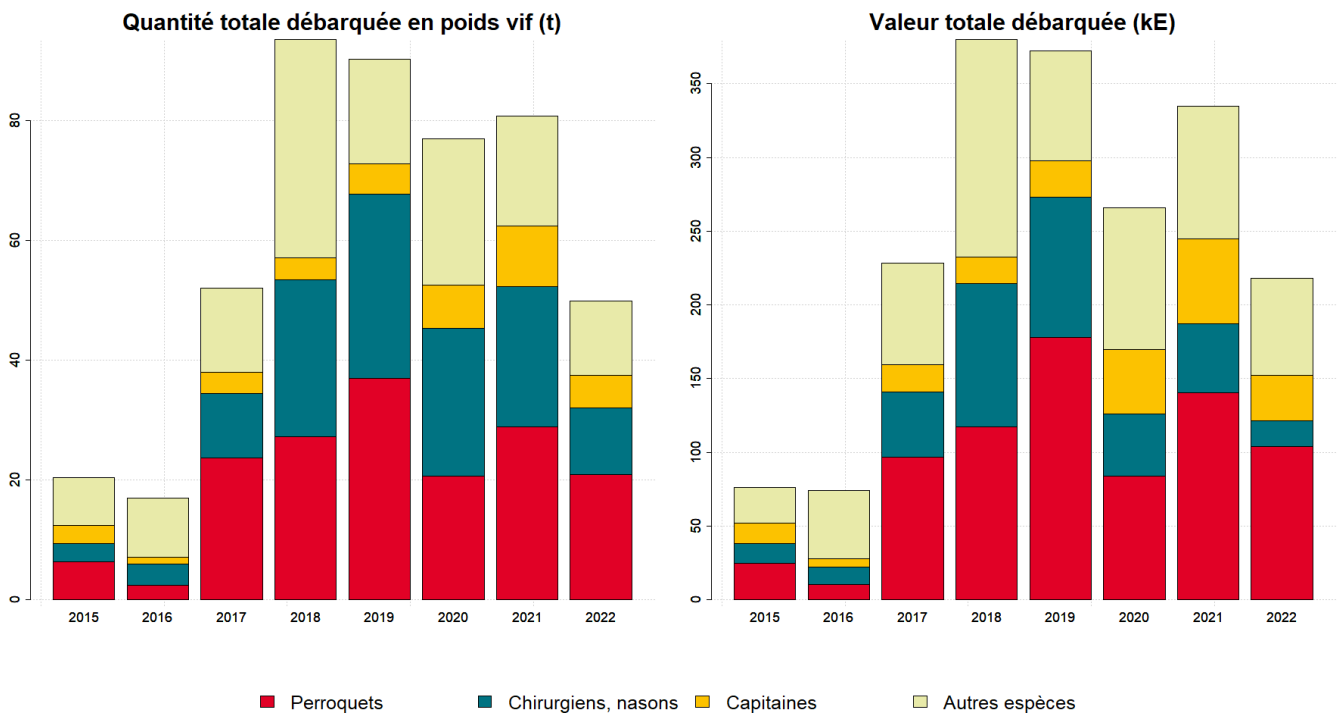


Zones de pêche fréquentées en 2022



Production et composition spécifique

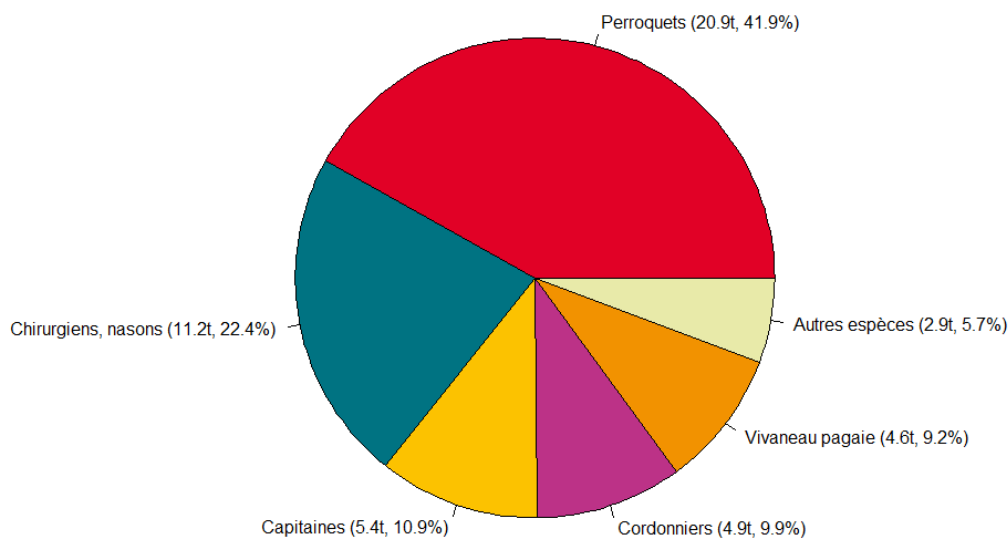
Evolution de la production totale pour les 3 principales espèces



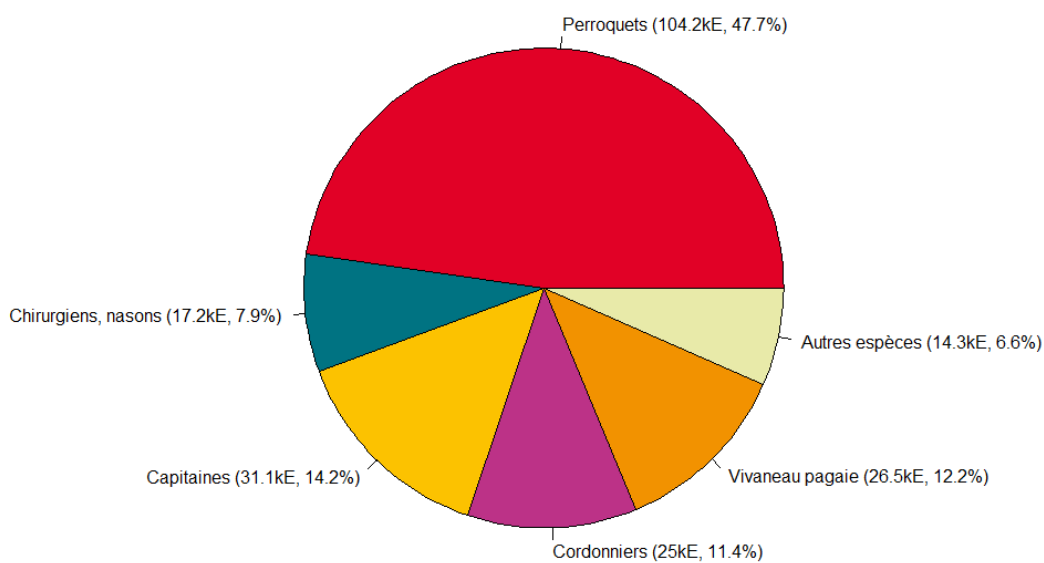


Composition spécifique des débarquements

en volume



en valeur





MERCI !

à tous les pêcheurs qui accueillent des observateurs et à tous ceux qui le feront à l'avenir. Ce travail est le fruit de votre collaboration avec l'Ifremer.

Pour plus d'informations et d'autres fiches de synthèses :

<https://sih.ifremer.fr/> - Rubrique "Publication"

Contact du Système d'Informations Halieutiques :

harmonie@ifremer.fr





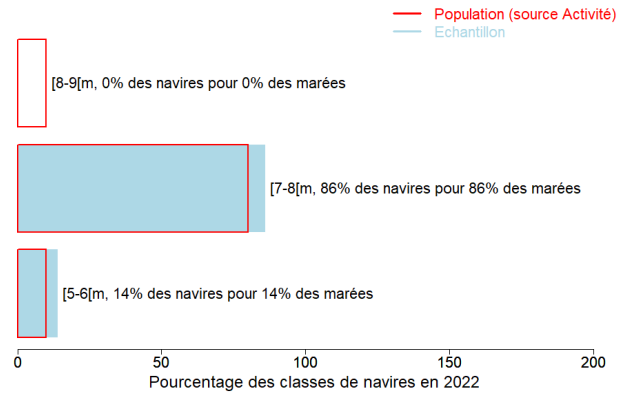
Annexes

Echantillonnage des marées au débarquement des navires de moins de 12 mètres

Caractéristiques techniques du navire moyen échantillonné

1	Longueur (m)	Puissance (kW)	Jauge (U.M.S.)	Age (ans)	Effectif à bord (hommes)
2	6.6	35	2	30	3.6
3	7.1	37	2	27	3.4

Répartition des navires échantillonnés par catégorie de longueur



Distribution des navires par nombre de marins



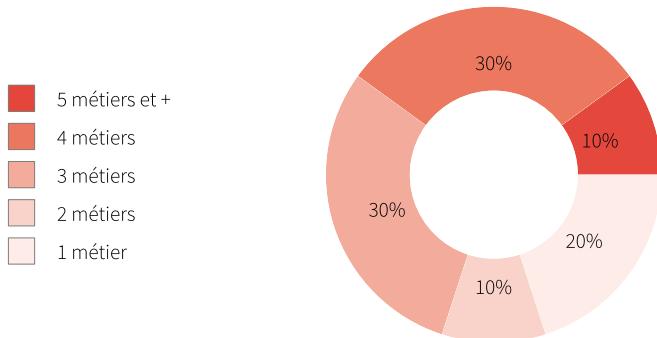


Liste des métiers mis en oeuvre par les 10 navires pratiquant le métier *Filets calés à Poissons démersaux*.

Le métier *Filets calés à Poissons démersaux* en 2022 représente 64 mois d'activité cumulés sur les 10 navires le pratiquant, soit 6,4 mois d'activité en moyenne par navire. Ces navires pratiquent en complément les métiers présentés dans le tableau ci-joint.

Métiers	Nombre de navires	Nombre moyen de mois d'activité par navire
Filets calés à Poissons démersaux	10 (100 %)	6,4
Filets encerclants à Petits pélagiques	7 (70 %)	6
Lignes de traîne à Grands pélagiques	4 (40 %)	5,5
Lignes et cannes manuelles à Poissons démersaux	4 (40 %)	4
Lignes et cannes manuelles à Petits pélagiques	2 (20 %)	6,5
Chasse sous-marine	2 (20 %)	1
Filets maillants à Petits pélagiques	1 (10 %)	4

Polyvalence des navires en termes de métiers pratiqués



En 2022 le nombre moyen de métiers pratiqués par les navires actifs au métier *Filets calés à Poissons démersaux* s'élève à 3,0.



Saisonnalité des métiers pratiqués

Nombre de navires actifs par mois et par métier pour les navires actifs à la pêche pour le métier étudié.

	Jan.	Fév.	Mars	Avr.	Mai	Juin	Juil.	Aout	Sept.	Oct.	Nov.	Déc.	Nbre de navires
Filets calés à Poissons démersaux	8	9	6	6	5	5	5	4	5	4	3	4	10
Filets encerclants à Petits pélagiques	2	3	3	4	4	4	3	3	4	5	3	4	7
Lignes de traîne à Grands pélagiques	2	2	3	2	3	2	2	2	1	1	1	1	4
Lignes et cannes manuelles à Poissons démersaux	1	1	2	3	1	2	2	2	1	1			4
Lignes et cannes manuelles à Petits pélagiques	1	1	1	1	2	2	1	2	1	1			2
Filets maillants à Petits pélagiques				1	1	1	1						1
Chasse sous-marine		1	1										2
Nombre de navires	9	10	8	8	8	8	7	7	7	6	5	6	10



de 0 à 1 navires



de 2 à 4 navires



de 5 à 6 navires



de 7 à 9 navires

Estimation du nombre total de marées

Marées échantillonnées du métier



Marées échantillonnées

40

Navires distincts échantillonnés

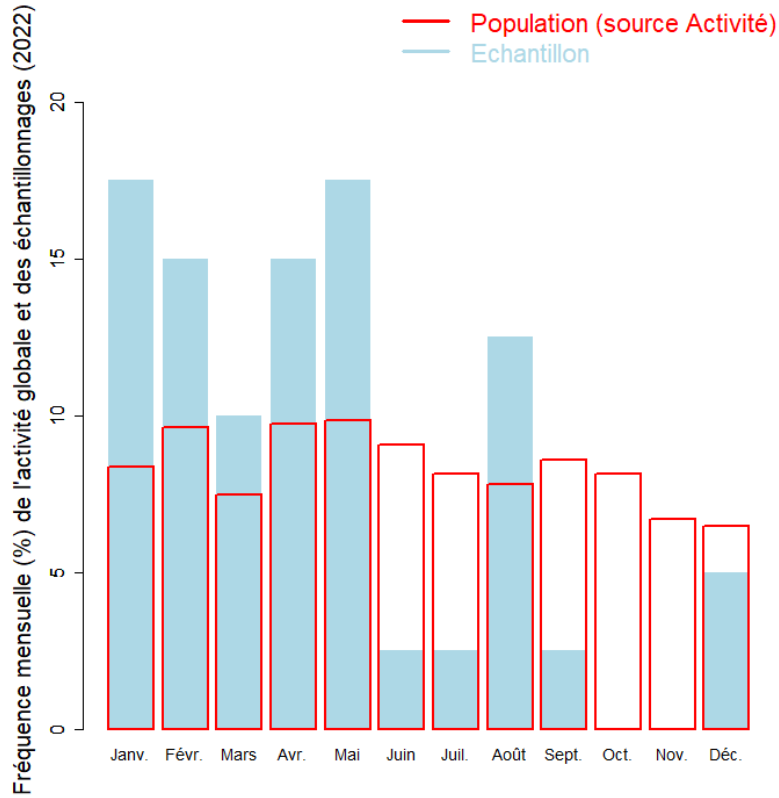
7 (70% de la population)

Taux d'échantillonnage

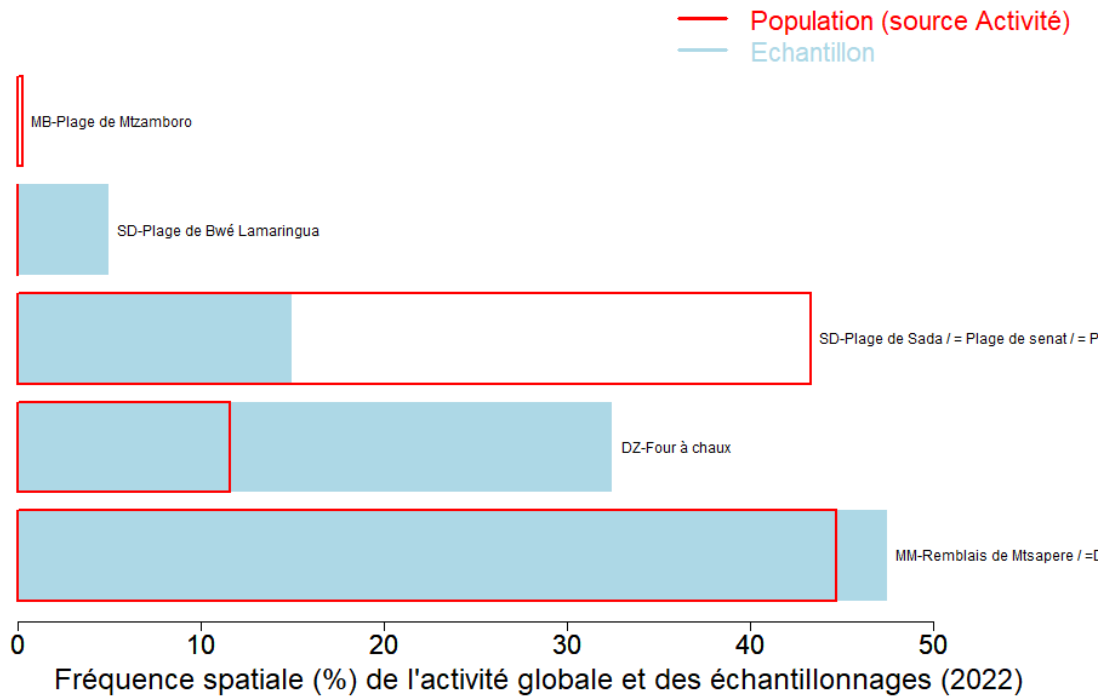
9% des marées estimées



Répartition mensuelle des marées échantillonnées



Répartition spatiale des marées échantillonnées





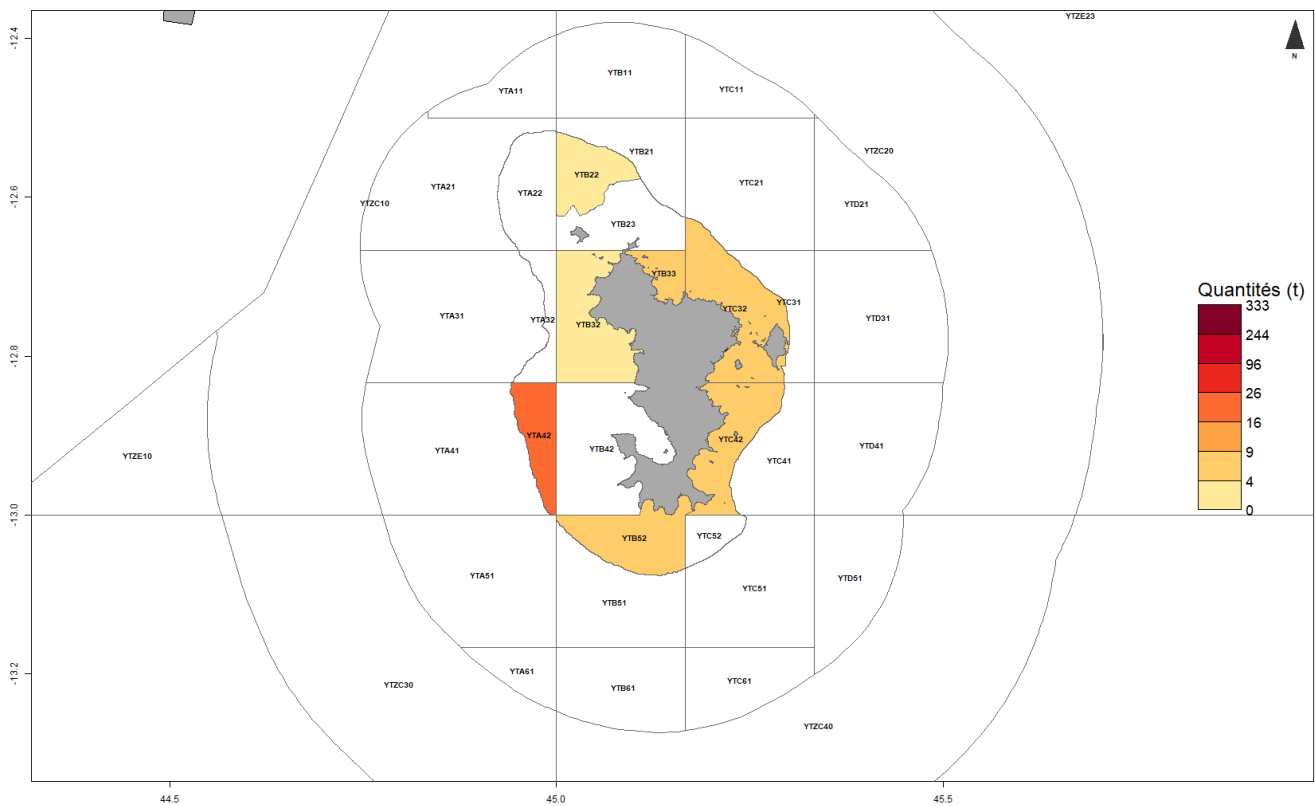
Production estimée en poids vif du métier par espèces

Espèce	Nom local	Pourcentage dans les captures (%)	Estimation basse des captures (t)	Estimation moyenne des captures (t)	Estimation haute des captures (t)	Prix moyen de l'espèce (euro/kg)	Valeur débarquée estimée (milliers euros)
Perroquets nca		41.9	17.1	20.9	24.7	5.0	104.2
Chirurgiens nca		22.4	9.1	11.2	13.2	1.5	17.2
Capitaines, empereurs nca		10.8	4.5	5.4	6.3	5.8	31.1
Cordonniers		9.9	4	4.9	5.9	5.2	24.9
Vivaneau pagaie		9.2	3.7	4.6	5.5	5.9	26.5
Rougets, etc. nca		2.1	0.9	1	1.2	5.1	5.3
Carangue aile bleue		1.2	0.5	0.6	0.7	6.1	3.5
Balistes nca		1	0.4	0.5	0.6	2.6	1.5
Poissons marins nca		0.5	0.2	0.2	0.3	5.7	1.4
Becunes, barracudas, etc. nca		0.4	0.2	0.2	0.2	6.2	1.1
Lethrinus rubrioperculatus		0.3	0.1	0.1	0.1	6.1	0.8
Pieuvres, poulpes		0.2	0.1	0.1	0.1	4.9	0.4
Fusiliers nca		0.1	<0.1	0.1	0.1	2.7	0.2
Orphies, aiguilles		0.1	<0.1	<0.1	<0.1	3.3	0.1
Vivaneau a raies bleues		<0.1	<0.1	<0.1	<0.1	4.9	0.1
Vivaneaux		<0.1	<0.1	<0.1	<0.1	6.1	0.0
Total		100	40.9	49.9	58.8	4.4	218.3

Le prix moyen de l'espèce (euro/kg) est directement issu des données recueillies par les observateurs. Les estimations des valeurs débarquées combinent ce prix moyen avec les tonnages annuels.



Distribution géographique des débarquements du métier

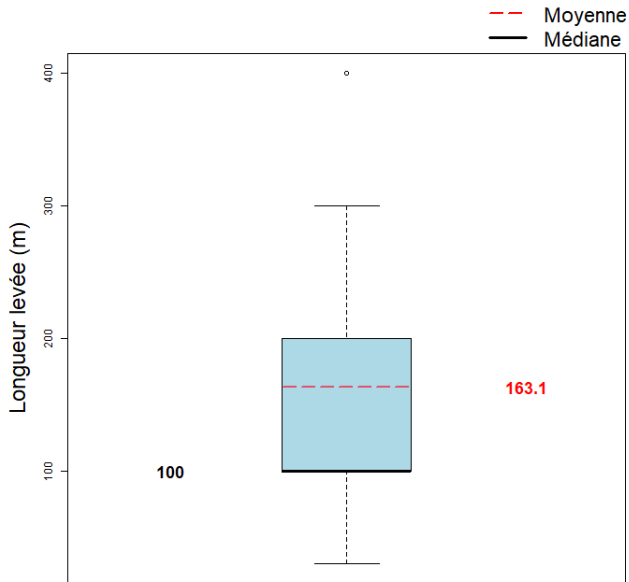


Caractéristiques générales des marées

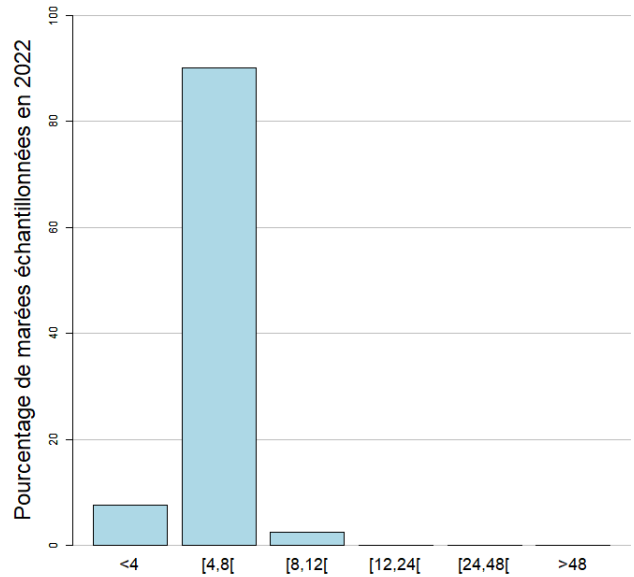
	Moyenne
Dimension/Quantité de l'engin	163.1
Durée (heures) des marées	6.2
Quantité (kg) débarquée par heure de mer	17.1
Quantité débarquée par unité d'effort (kg/Longueur levée (m))	0.9
Quantité (kg) débarquée par marée	106.1
Consommation (L) de carburant par marée	38.3
Quantité (kg) débarquée par litre de carburant	2.8
Valeur (euro) débarquée par marée	464.4
Valeur (euro) débarquée par litre de carburant	11.7



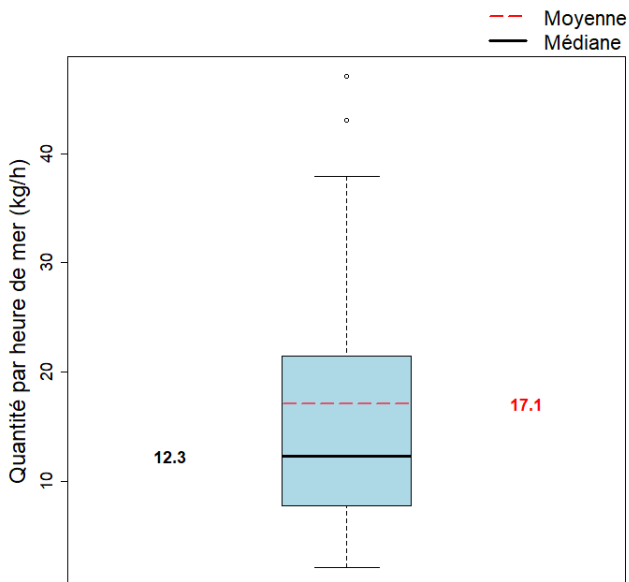
Dimension/Quantité de l'engin



Durées des marées (h)

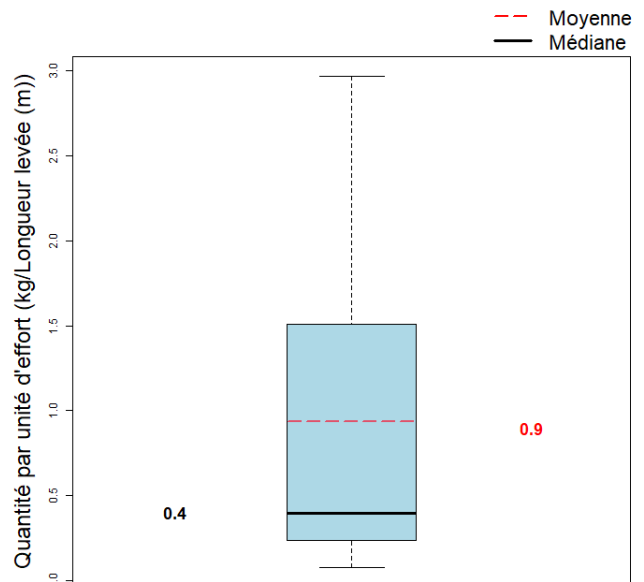


Quantité par heure de mer (toutes espèces confondues)



La quantité moyenne débarquée par heure de mer dans l'échantillon est null kg.

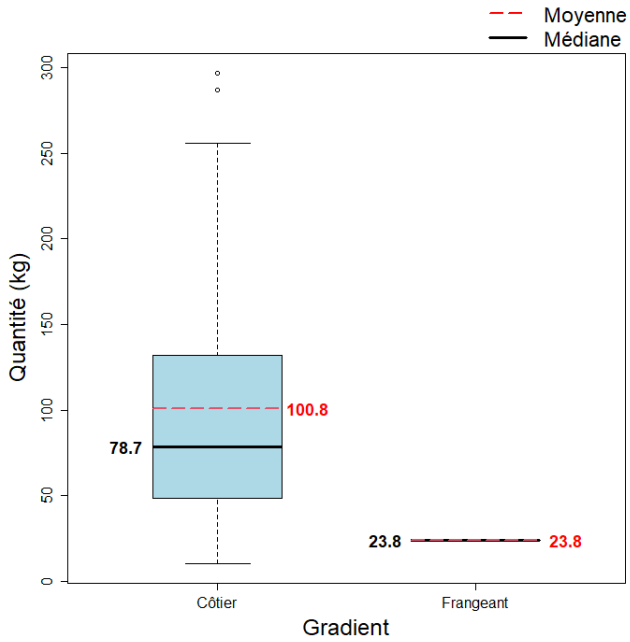
Quantité par unité d'effort



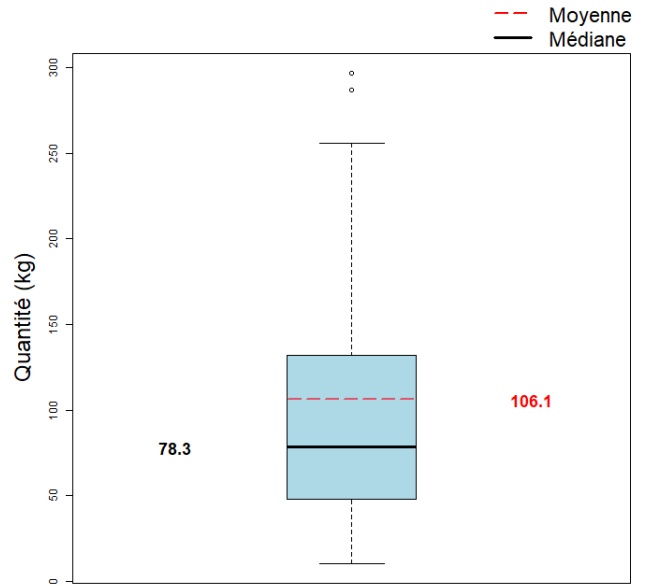
La quantité moyenne débarquée par unité d'effort dans l'échantillon est null.



Quantité par gradient distance à la côte



Quantité par marée (toutes espèces confondues)



La quantité moyenne débarquée par marée (toutes espèces confondues) dans l'échantillon est null kg.



**SECRETARIAT D'ÉTAT
CHARGÉ DE LA MER**

*Liberté
Égalité
Fraternité*



Pour plus d'informations et d'autres fiches de synthèses :

<https://sih.ifremer.fr/> - Rubrique "**Publication**"

Contact du Système d'Informations Halieutiques :

harmonie@ifremer.fr
