



Observation des Marées au débarquement - OBSDEB

# Lignes et cannes manuelles à Grands pélagiques

Mayotte

Navires de moins de 12 mètres inscrits au fichier flotte

**2022**

La ligne à main (ou avec canne) à grands pélagiques est également appelée « pêche à la dérive ». Elle s'effectue à l'aide d'une ligne en nylon monofilament terminée par un hameçon dont la pointe est légèrement rentrante. Elle peut être appâtée avec des céphalopodes, de la chair de poisson ou avec des petits pélagiques vivants (pêche au vif). Cette technique est particulièrement bien adaptée pour pêcher autour des DCP. Cette pêche est pratiquée hors lagon.





## Chiffres clés en 2022 pour les navires pratiquant ce métier toutes espèces confondues



# 17

## navires

de moins de 12 m inscrits au fichier  
flotte

# 12 t

volume débarqué estimé

# 65 000 €

valeur débarquée estimée

### Navire moyen en 2022

# 34,4

Puissance  
moyenne (kW)

# 6,9

Longueur  
moyenne (m)



# 2,6

Marins à bord



# 4,3

mois d'activité par an

# 0

marées par an

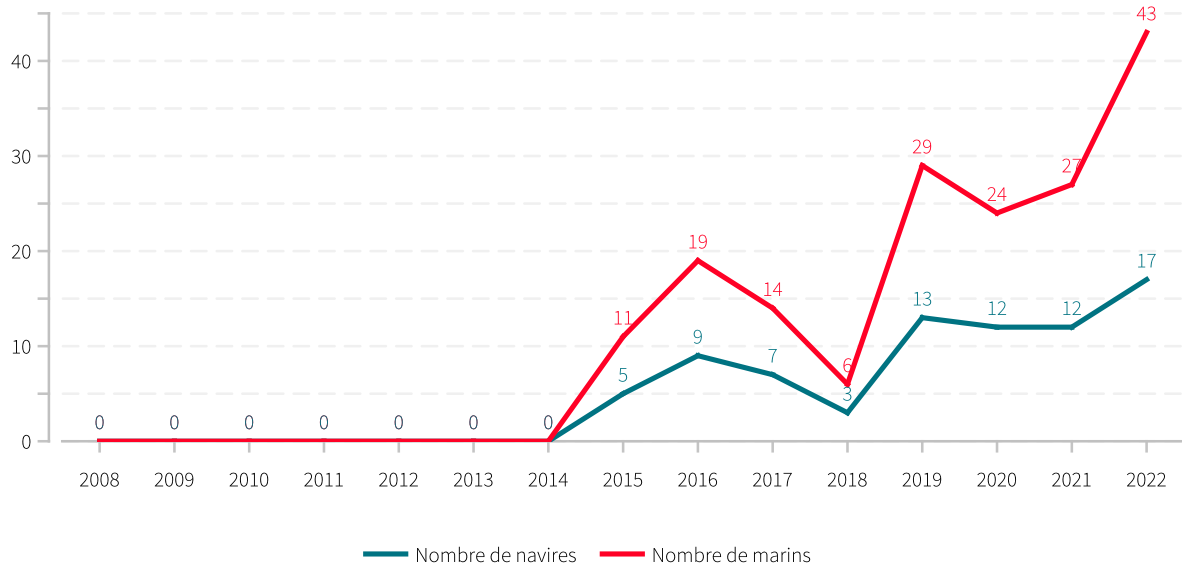


# 0,7 t

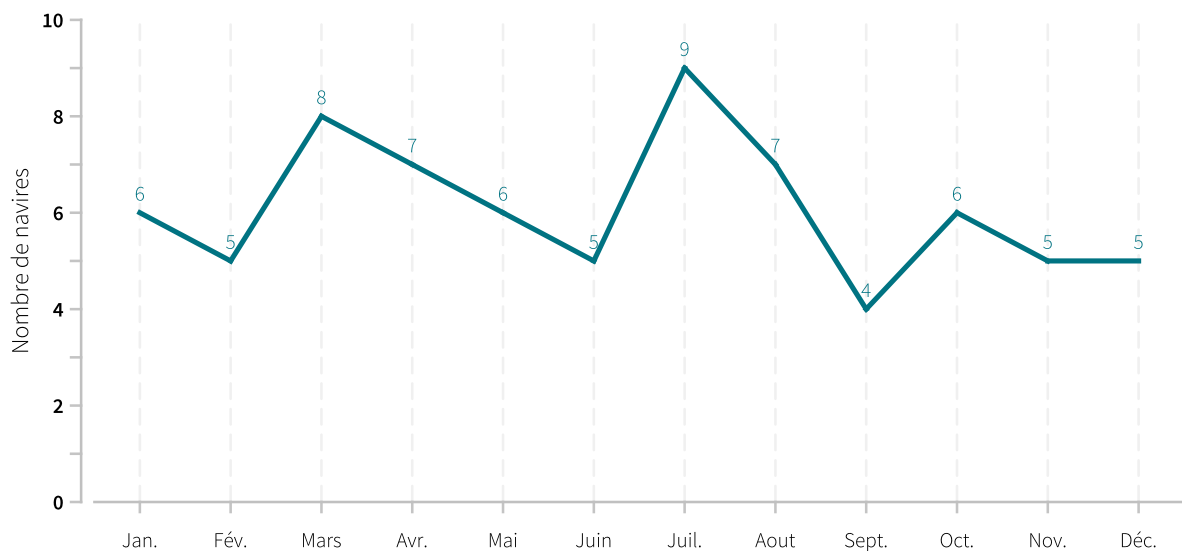
en moyenne pour  
3 824 €



## Evolution du nombre de navires et du nombre de marins entre 2008 et 2022

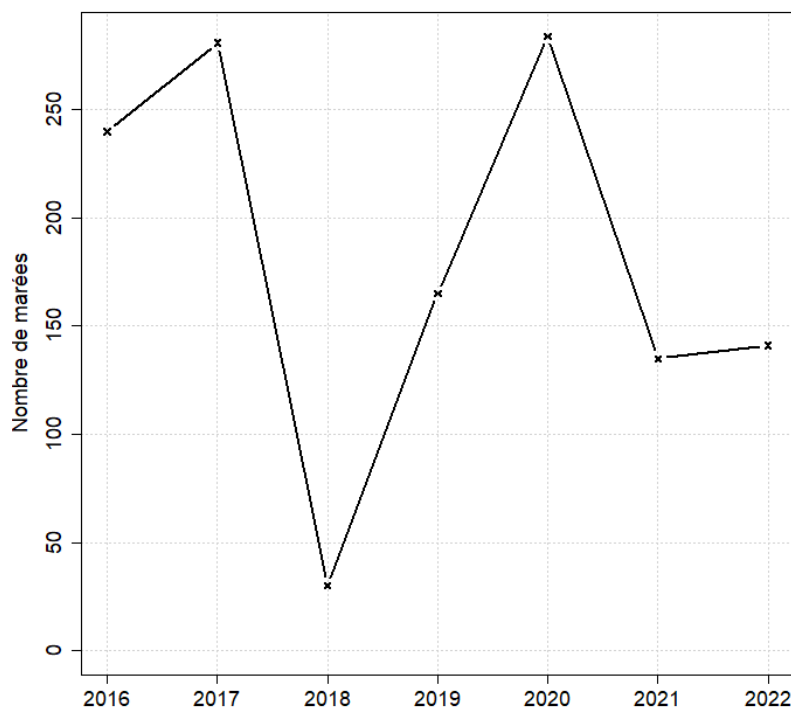


## Saisonnalité du métier en 2022





## Evolution du nombre total de marées estimées à l'année entre 2013 et 2022



## Caractéristiques des marées

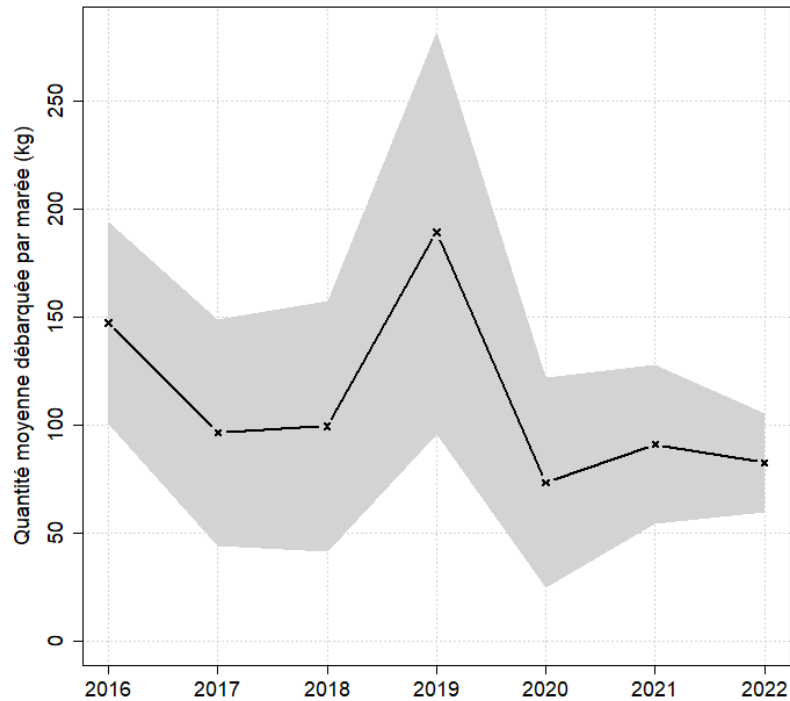
Chiffres clefs de l'année pour le métier toutes espèces confondues

|                                                | Moyenne |
|------------------------------------------------|---------|
| Quantité (kg) débarquée par marée              | 82.7    |
| Quantité (kg) débarquée par litre de carburant | 1.0     |
| Valeur (euro) débarquée par marée              | 460.9   |
| Valeur (euro) débarquée par litre de carburant | 4.7     |
| Consommation (L) de carburant par marée        | 81.6    |

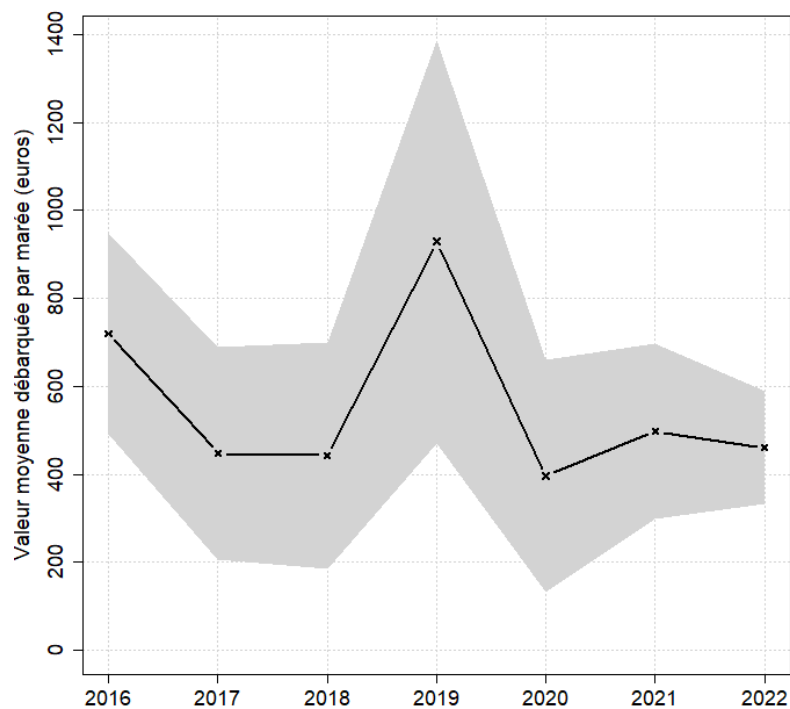


## Evolution de la production par marée toutes espèces confondues

en volume (kg/marée)

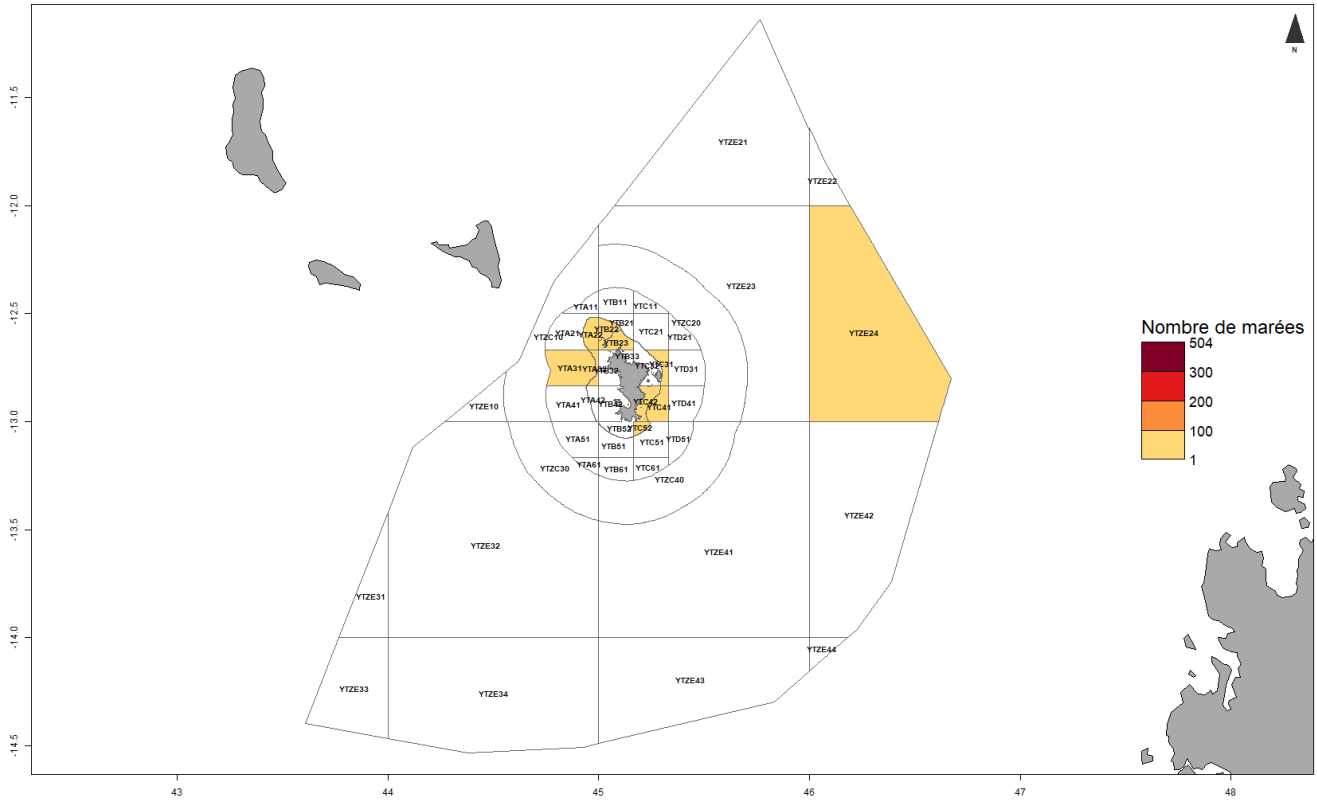


en valeur (€/marée)



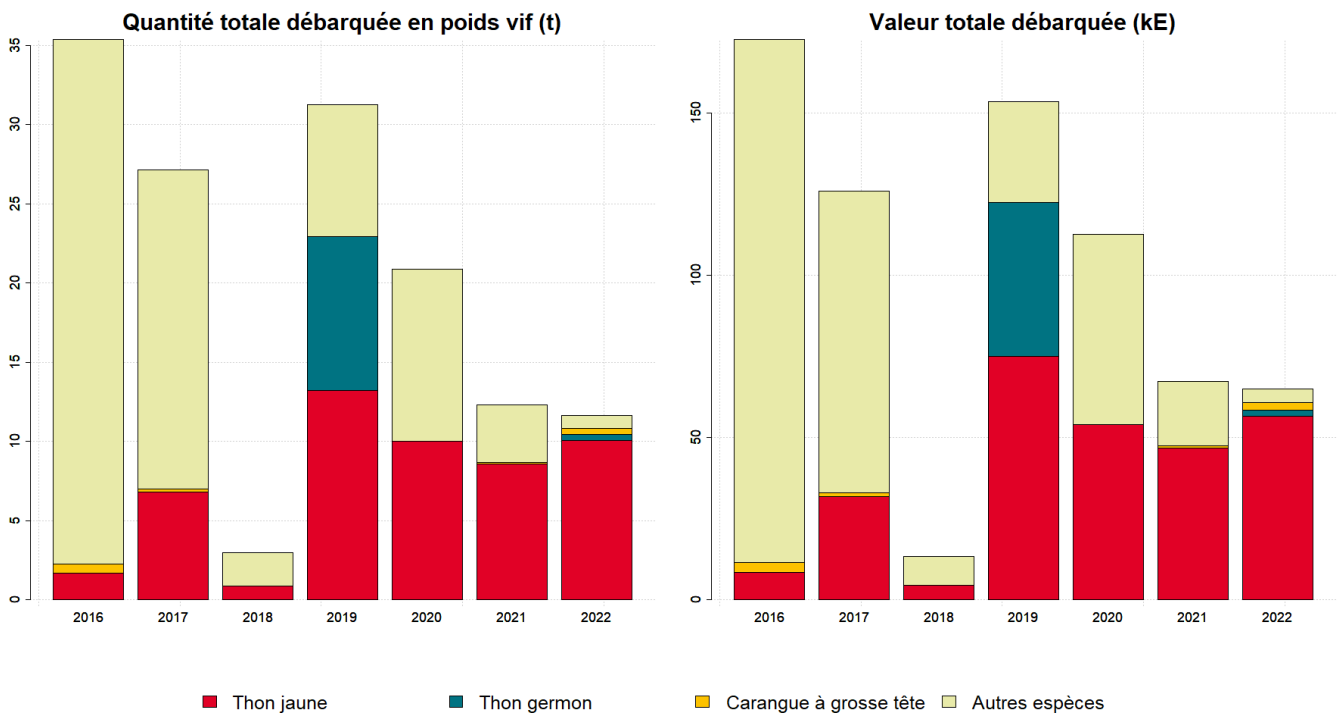


## Zones de pêche fréquentées en 2022



## Production et composition spécifique

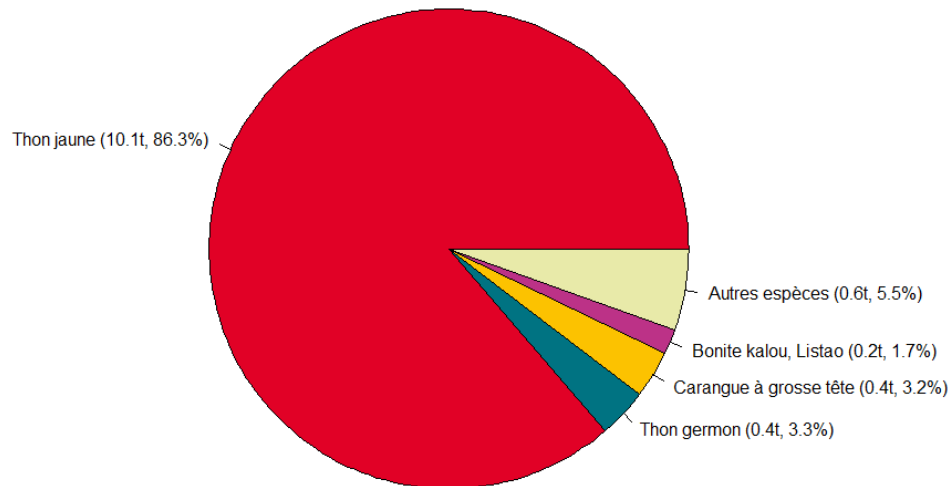
Evolution de la production totale pour les 3 principales espèces



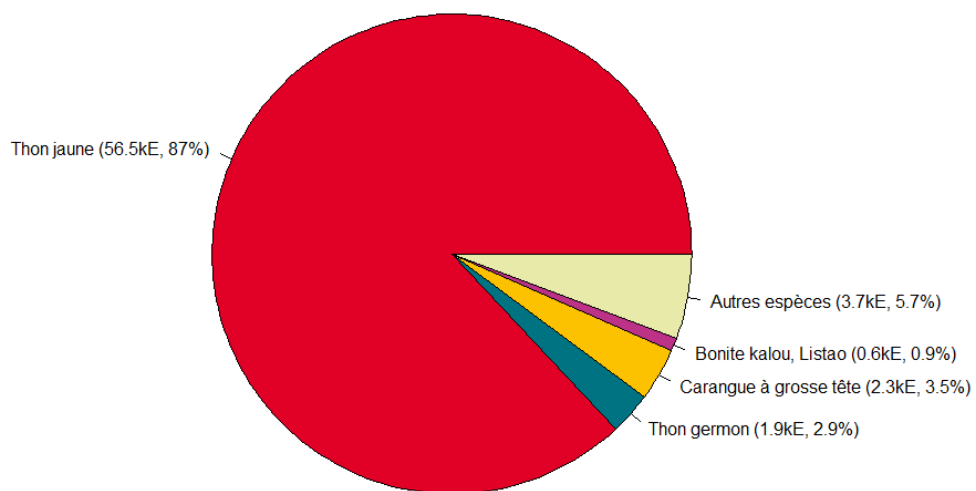


## Composition spécifique des débarquements

en volume



en valeur





# MERCI !

à tous les pêcheurs qui accueillent des observateurs et à tous ceux qui le feront à l'avenir. Ce travail est le fruit de votre collaboration avec l'Ifremer.

---

Pour plus d'informations et d'autres fiches de synthèses :

<https://sih.ifremer.fr/> - Rubrique "Publication"

Contact du Système d'Informations Halieutiques :

[harmonie@ifremer.fr](mailto:harmonie@ifremer.fr)

---







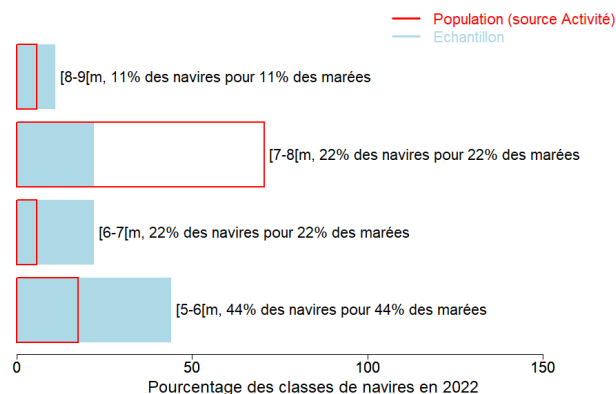
## Annexes

### Echantillonnage des marées au débarquement des navires de moins de 12 mètres

#### Caractéristiques techniques du navire moyen échantillonné

| 1 | Longueur (m) | Puissance (kW) | Jauge (U.M.S.) | Age (ans) | Effectif à bord (hommes) |
|---|--------------|----------------|----------------|-----------|--------------------------|
| 2 | 6.6          | 30             | 1              | 23        | 2.3                      |
| 3 | 6.9          | 34             | 2              | 27        | 2.6                      |

#### Répartition des navires échantillonnés par catégorie de longueur



#### Distribution des navires par nombre de marins



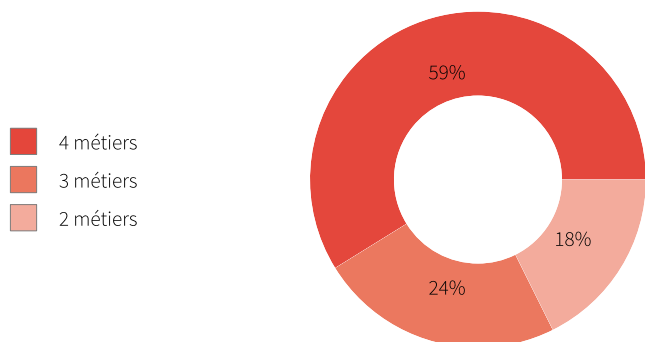


## Liste des métiers mis en oeuvre par les 17 navires pratiquant le métier *Lignes et cannes manuelles à Grands pélagiques*.

Le métier *Lignes et cannes manuelles à Grands pélagiques* en 2022 représente **73** mois d'activité cumulés sur les 17 navires le pratiquant, soit **4,3** mois d'activité en moyenne par navire. Ces navires pratiquent en complément les métiers présentés dans le tableau ci-joint.

| Métiers                                               | Nombre de navires | Nombre moyen de mois d'activité par navire |
|-------------------------------------------------------|-------------------|--------------------------------------------|
| <b>Lignes et cannes manuelles à Grands pélagiques</b> | 17 (100 %)        | 4,3                                        |
| Lignes et cannes manuelles à Poissons démersaux       | 17 (100 %)        | 9,8                                        |
| Lignes de traîne à Grands pélagiques                  | 12 (70 %)         | 5,3                                        |
| Lignes et cannes manuelles à Petits pélagiques        | 10 (58 %)         | 9,4                                        |
| Filets encerclants à Petits pélagiques                | 2 (11 %)          | 8                                          |

## Polyvalence des navires en termes de métiers pratiqués



En 2022 le nombre moyen de métiers pratiqués par les navires actifs au métier *Lignes et cannes manuelles à Grands pélagiques* s'élève à **3,4**.

## Saisonnalité des métiers pratiqués

Nombre de navires actifs par mois et par métier pour les navires actifs à la pêche pour le métier étudié.

|                                                       | Jan.      | Fév.      | Mars      | Avr.      | Mai       | Juin      | Juil.     | Aout      | Sept.     | Oct.      | Nov.      | Déc.      | Nbre de navires |
|-------------------------------------------------------|-----------|-----------|-----------|-----------|-----------|-----------|-----------|-----------|-----------|-----------|-----------|-----------|-----------------|
| <b>Lignes et cannes manuelles à Grands pélagiques</b> | 6         | 5         | 8         | 7         | 6         | 5         | 9         | 7         | 4         | 6         | 5         | 5         | 17              |
| Lignes et cannes manuelles à Poissons démersaux       | 13        | 13        | 14        | 15        | 14        | 14        | 15        | 12        | 12        | 17        | 14        | 13        | 17              |
| Lignes et cannes manuelles à Petits pélagiques        | 6         | 8         | 9         | 8         | 9         | 7         | 9         | 6         | 7         | 9         | 8         | 8         | 10              |
| Lignes de traîne à Grands pélagiques                  | 6         | 5         | 6         | 6         | 8         | 5         | 7         | 5         | 4         | 4         | 4         | 3         | 12              |
| Filets encerclants à Petits pélagiques                | 1         | 2         | 2         | 2         | 1         | 1         | 1         | 2         | 2         |           | 1         | 1         | 2               |
| <b>Nombre de navires</b>                              | <b>15</b> | <b>17</b> | <b>16</b> | <b>17</b> | <b>16</b> | <b>15</b> | <b>16</b> | <b>14</b> | <b>14</b> | <b>17</b> | <b>15</b> | <b>14</b> | <b>17</b>       |

de 0 à 3 navires

de 4 à 8 navires

de 9 à 12 navires

de 13 à 17 navires



## Estimation du nombre total de marées

## Marées échantillonnées du métier



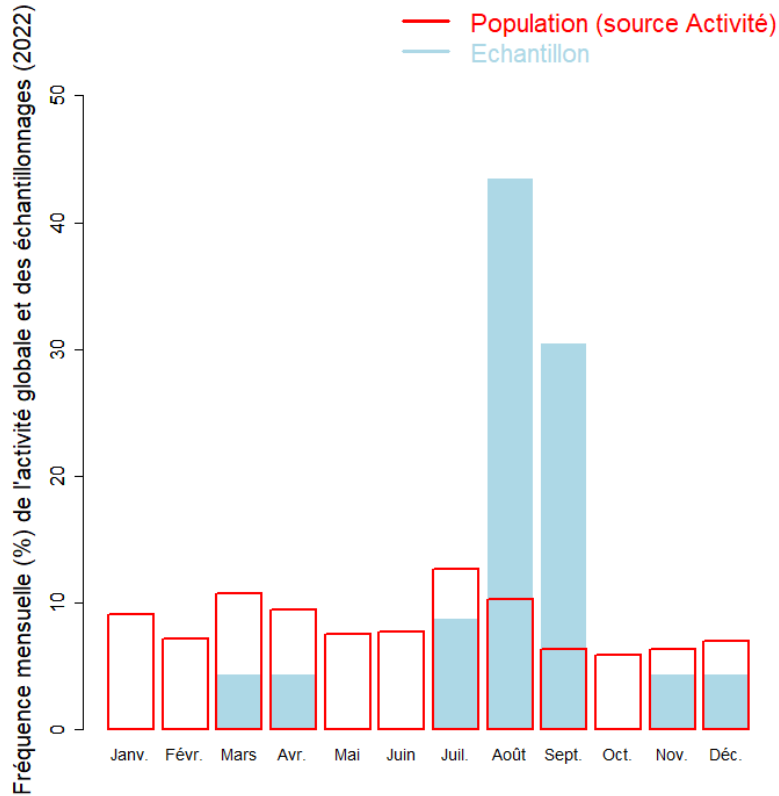
Marées échantillonnées 23

Navires distincts échantillonnés 9 (53% de la population)

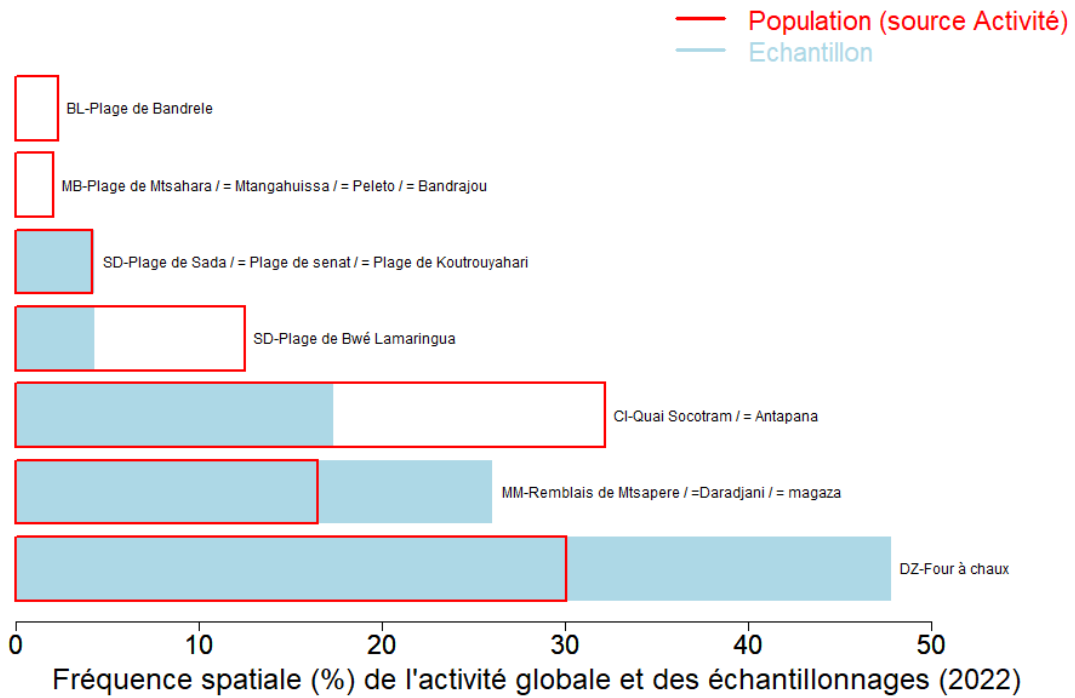
Taux d'échantillonnage 16% des marées estimées



### Répartition mensuelle des marées échantillonnées



### Répartition spatiale des marées échantillonnées



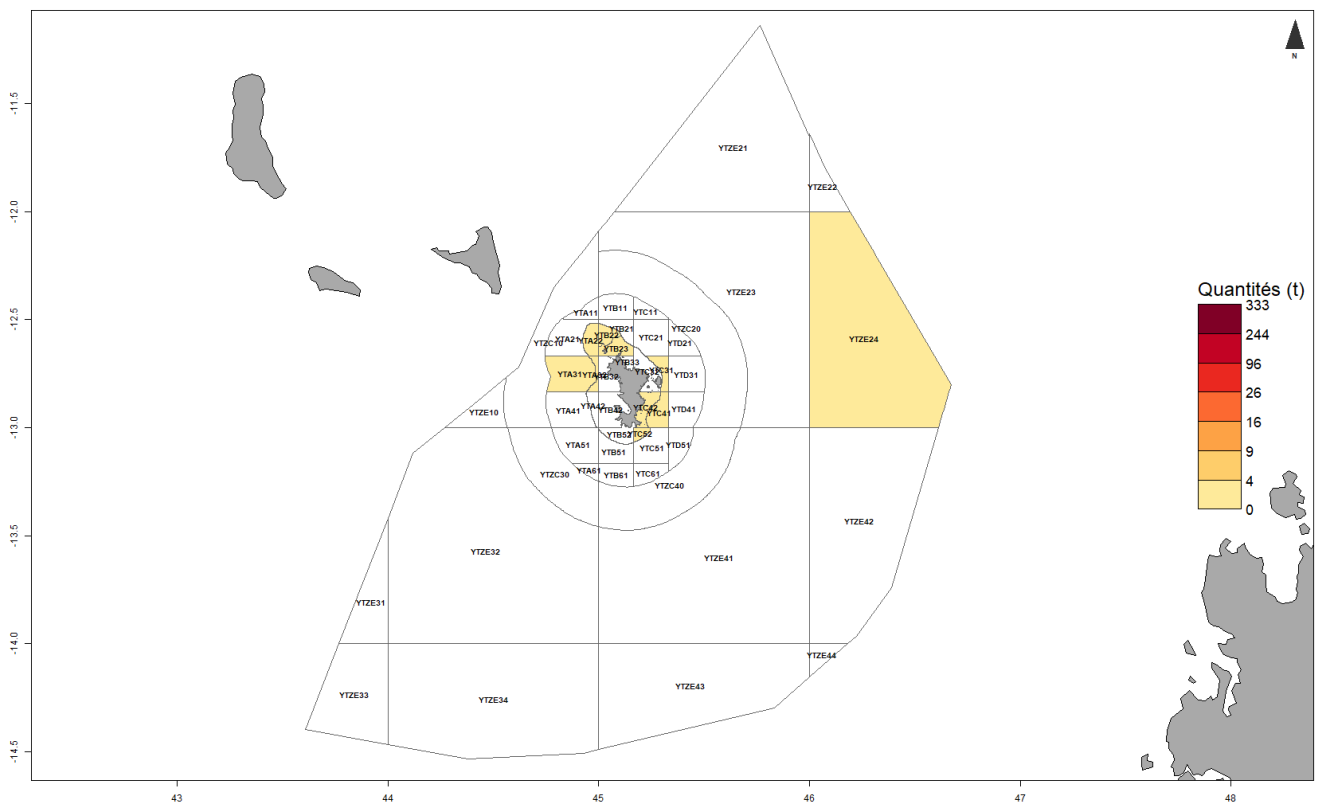


## Production estimée en poids vif du métier par espèces

| Espèce             | Nom local | Pourcentage dans les captures (%) | Estimation basse des captures (t) | Estimation moyenne des captures (t) | Estimation haute des captures (t) | Prix moyen de l'espèce (euro/kg) | Valeur débarquée estimée (milliers euros) |
|--------------------|-----------|-----------------------------------|-----------------------------------|-------------------------------------|-----------------------------------|----------------------------------|-------------------------------------------|
| Albacore           |           | 86.3                              | 7.3                               | 10.1                                | 12.9                              | 5.3                              | 56.5                                      |
| Germon             |           | 3.3                               | 0.3                               | 0.4                                 | 0.5                               | 4.9                              | 1.9                                       |
| Carangue tetue     |           | 3.2                               | 0.3                               | 0.4                                 | 0.5                               | 6.3                              | 2.3                                       |
| Listao             |           | 1.7                               | 0.1                               | 0.2                                 | 0.3                               | 2.8                              | 0.6                                       |
| Thon obèse         |           | 1.3                               | 0.1                               | 0.2                                 | 0.2                               | 6.0                              | 0.9                                       |
| Barracuda          |           | 1                                 | 0.1                               | 0.1                                 | 0.2                               | 6.3                              | 0.8                                       |
| Bonite à gros yeux |           | 0.9                               | 0.1                               | 0.1                                 | 0.1                               | 6.1                              | 0.7                                       |
| Carangues nca      |           | 0.9                               | 0.1                               | 0.1                                 | 0.1                               | 6.1                              | 0.6                                       |
| Coryphène commune  |           | 0.7                               | 0.1                               | 0.1                                 | 0.1                               | 3.7                              | 0.3                                       |
| Carangue vorace    |           | 0.3                               | <0.1                              | <0.1                                | <0.1                              | 6.3                              | 0.2                                       |
| Vivaneau rouille   |           | 0.2                               | <0.1                              | <0.1                                | <0.1                              | 6.2                              | 0.1                                       |
| Thonine orientale  |           | <0.1                              | <0.1                              | <0.1                                | <0.1                              | 2.0                              | 0.0                                       |
| <b>Total</b>       |           | <b>100</b>                        | <b>8.4</b>                        | <b>11.7</b>                         | <b>14.9</b>                       | <b>5.6</b>                       | <b>65.0</b>                               |

Le prix moyen de l'espèce (euro/kg) est directement issu des données recueillies par les observateurs. Les estimations des valeurs débarquées combinent ce prix moyen avec les tonnages annuels.

## Distribution géographique des débarquements du métier

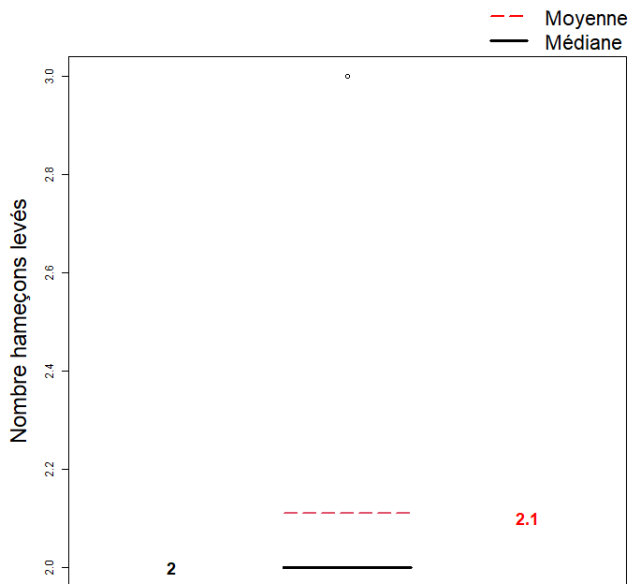




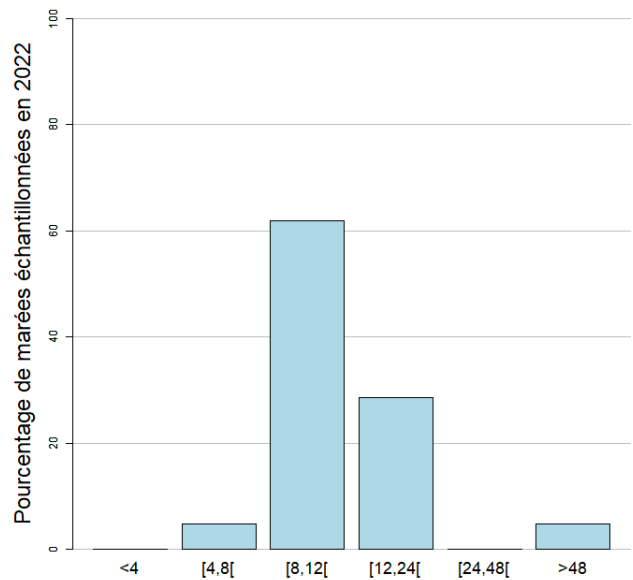
## Caractéristiques générales des marées

|                                                           | Moyenne |
|-----------------------------------------------------------|---------|
| Dimension/Quantité de l'engin                             | 2.1     |
| Durée (heures) des marées                                 | 17.0    |
| Quantité (kg) débarquée par heure de mer                  | 4.9     |
| Quantité (kg) débarquée par heure de pêche engin          | 10.8    |
| Quantité débarquée par unité d'effort (kg/hameçons levés) | 41.3    |
| Quantité (kg) débarquée par marée                         | 82.7    |
| Consommation (L) de carburant par marée                   | 81.6    |
| Quantité (kg) débarquée par litre de carburant            | 1.0     |
| Valeur (euro) débarquée par marée                         | 460.9   |
| Valeur (euro) débarquée par litre de carburant            | 4.7     |

### Dimension/Quantité de l'engin

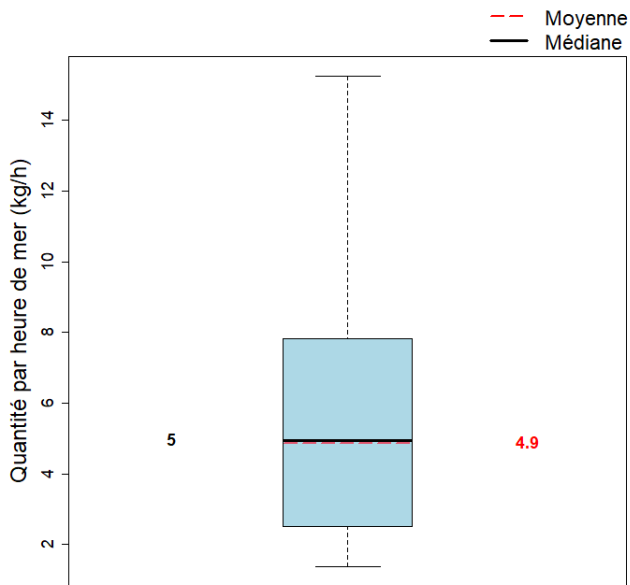


### Durées des marées (h)



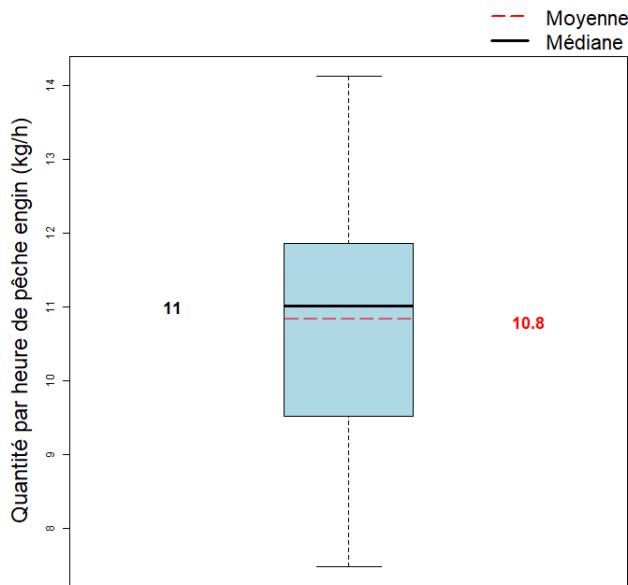


### Quantité par heure de mer (toutes espèces confondues)



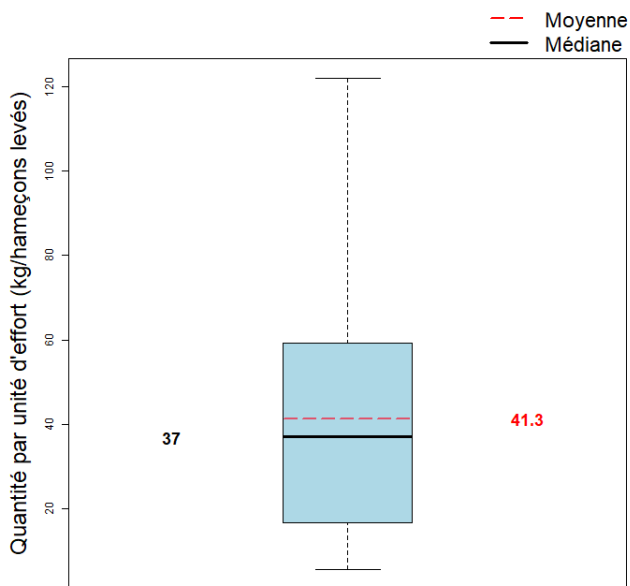
La quantité moyenne débarquée par heure de mer dans l'échantillon est null kg.

### Quantité par heure de pêche engin



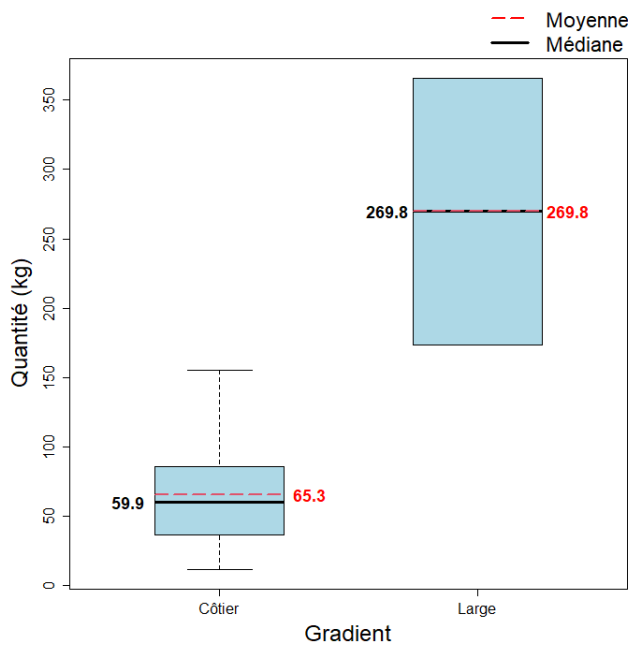
La quantité moyenne débarquée par heure de pêche engin dans l'échantillon est null kg.

### Quantité par unité d'effort



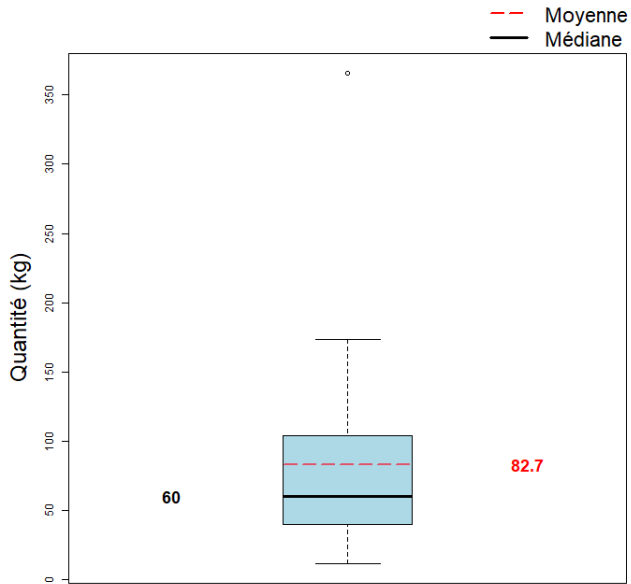
La quantité moyenne débarquée par unité d'effort dans l'échantillon est null.

### Quantité par gradient distance à la côte





### Quantité par marée (toutes espèces confondues)



La quantité moyenne débarquée par marée (toutes espèces confondues) dans l'échantillon est null kg.





**SECRÉTARIAT D'ÉTAT  
CHARGÉ DE LA MER**

*Liberté  
Égalité  
Fraternité*



---

Pour plus d'informations et d'autres fiches de synthèses :

<https://sih.ifremer.fr/> - Rubrique "Publication"

Contact du Système d'Informations Halieutiques :

[harmonie@ifremer.fr](mailto:harmonie@ifremer.fr)

---