

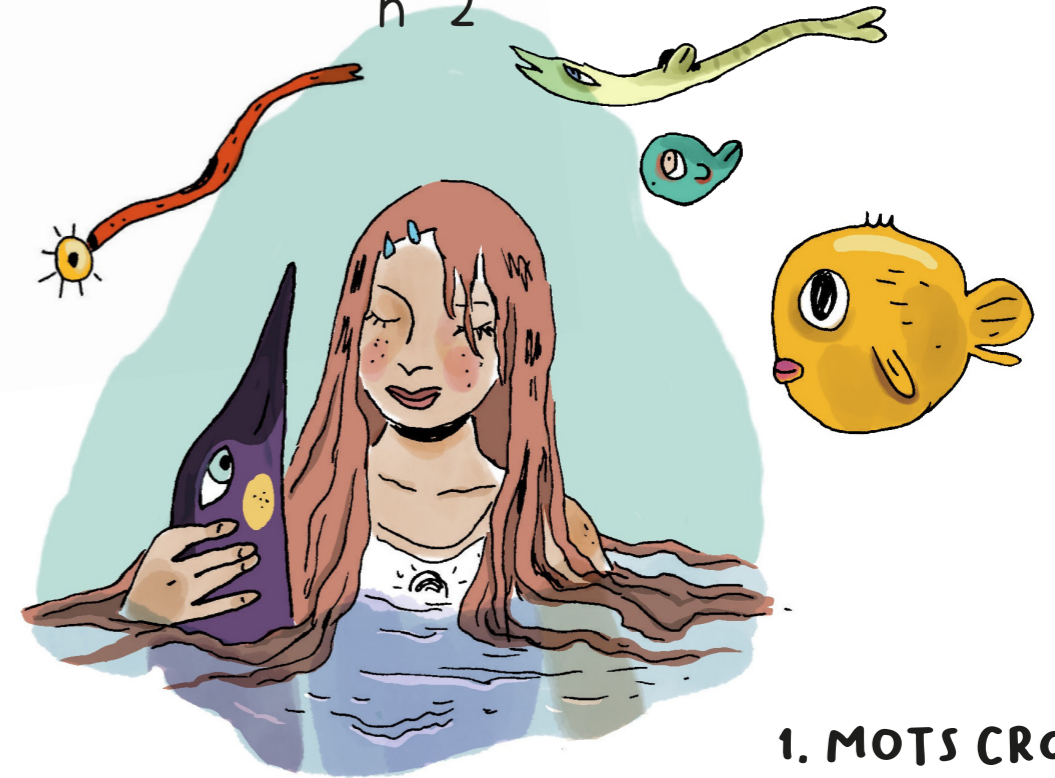
5 : PETITES QUESTIONS SUR LES PIEUVRES

- Q1. Combien de bras une pieuvre a-t-elle ?
 Q2. Comme la seiche, la pieuvre peut projeter de l'encre pour dissimuler sa fuite et échapper à ses prédateurs. Vrai ou faux ?
 Q3. Comme les caméléons sur terre, les pieuvres peuvent changer de couleur pour se fondre dans leur environnement. Vrai ou faux ?
 Q4. La pieuvre se déplace :
 A. En nageant grâce au mouvement de ses bras.
 B. En expulsant de l'eau de son entonnoir.
 Q5. La pieuvre n'a pas de mémoire à long terme et est incapable de trouver des solutions à des problèmes complexes. Vrai ou faux ?

Conception graphique - Sophie Blaise @blaise.sofy

JEUX OCÉAN ET BIODIVERSITÉ

MARBEC n°2



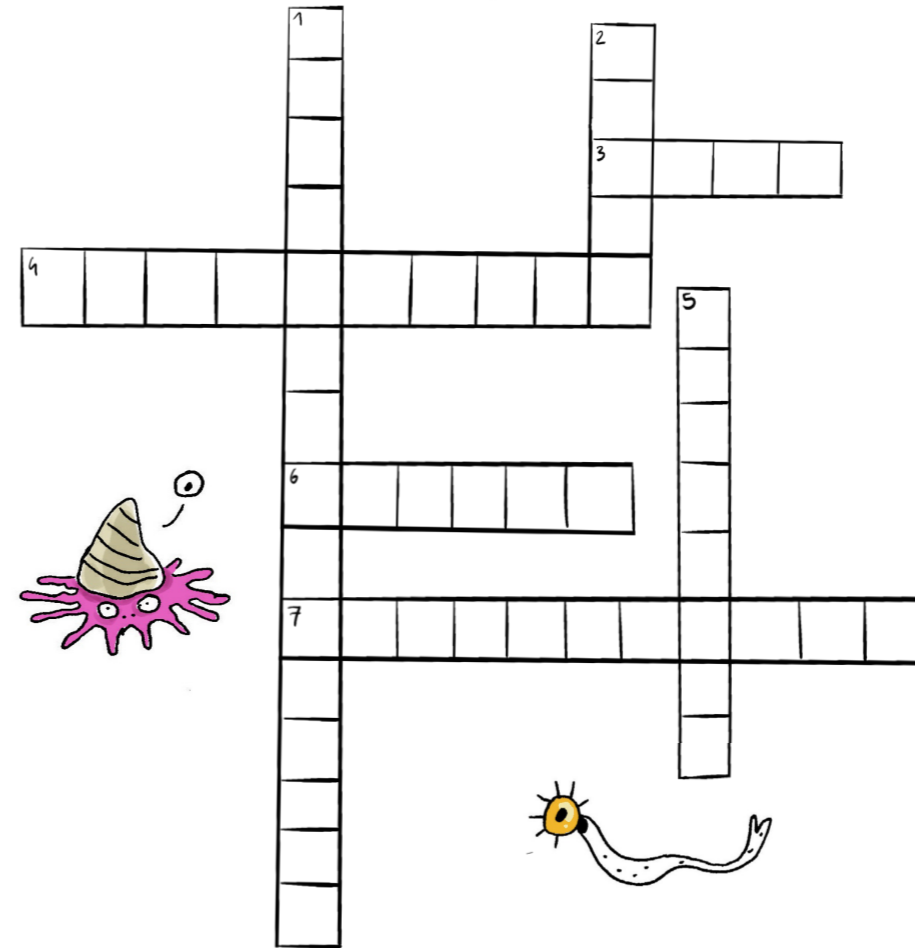
1. MOTS CROISÉS

HORIZONTAL

3. Ce qu'on voit de terre vue de la mer.
 4. Un micro qui va sous l'eau.
 6. Elles vivent dans l'eau, font de la photosynthèse, mais ce ne sont pas des plantes car elles n'ont ni feuilles, ni fleurs, ni racines.
 7. Si elle monte trop, les coraux blanchissent.

VERTICAL

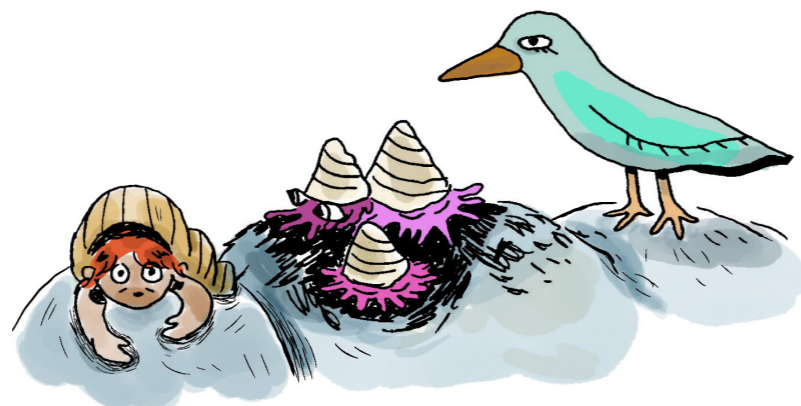
1. Ils résultent notamment de la fragmentation dans l'océan de certains de nos déchets (d'emballage par exemple). On en trouve désormais dans toutes les chaînes alimentaires et des scientifiques ont estimé que nous en ingérons en moyenne près de 1 g par semaine en mangeant.
 2. On peut la pratiquer avec une époussette, une canne, un filet; à pied, à la nage ou au sec sur un bateau.
 5. Il peut être végétal ou animal et dérive avec les courants.



SOLUTIONS JEU 1 : 1.microplastiques/2.pêche/3.côte/4.hydrophone/5.plaçon/6.algues/7.température



<https://www.umr-marbec.fr>



SOLUTIONS JEU 2
 Q1 : A. Eh oui, entre 1 et 2%. La plus grande partie des océans est un peu comme un désert, la vie y est beaucoup plus dispersée que sur Terre.
 Q2 : A.
 Q3 : B. On estime que le phytoplaçon (alors que l'ensemble du plaçon ne représente que 1 à 2% de la biomasse globale) produit plus de 50% de l'oxygène présent dans l'atmosphère. Comment est-ce possible ? Eh bien le phytoplaçon a un cycle de vie très court et se renouvelle donc très vite. La production de nouvelle biomasse végétale (et donc d'oxygène) est donc bien plus grande que sur terre. Et en fixant du carbone provenant du CO2 atmosphérique, le phytoplaçon contribue aussi à réguler le climat.
 SOLUTIONS JEU 3
 1.lagune/2.aquaculture/3.populaton/4.écosystème/5.requins/6.coraux/7.tortues/8.biodiversité/9.méduses/10.espèce/11.abysse
 SOLUTIONS JEU 5
 Q1 : huit / Q2 : vrai / Q3 : vrai / Q4 : B / Q5 : faux. L'intelligence des pieuvre a parfois été comparée à celle des primates.

2. L'IMPORTANCE DU PLANCTON DANS L'OcéAN

*réponses en dernière page



Q1. Réussiras-tu à deviner la part de la biomasse (la masse de tous les organismes vivants) de l'océan mondial dans la biomasse totale présente sur l'ensemble du globe terrestre ?

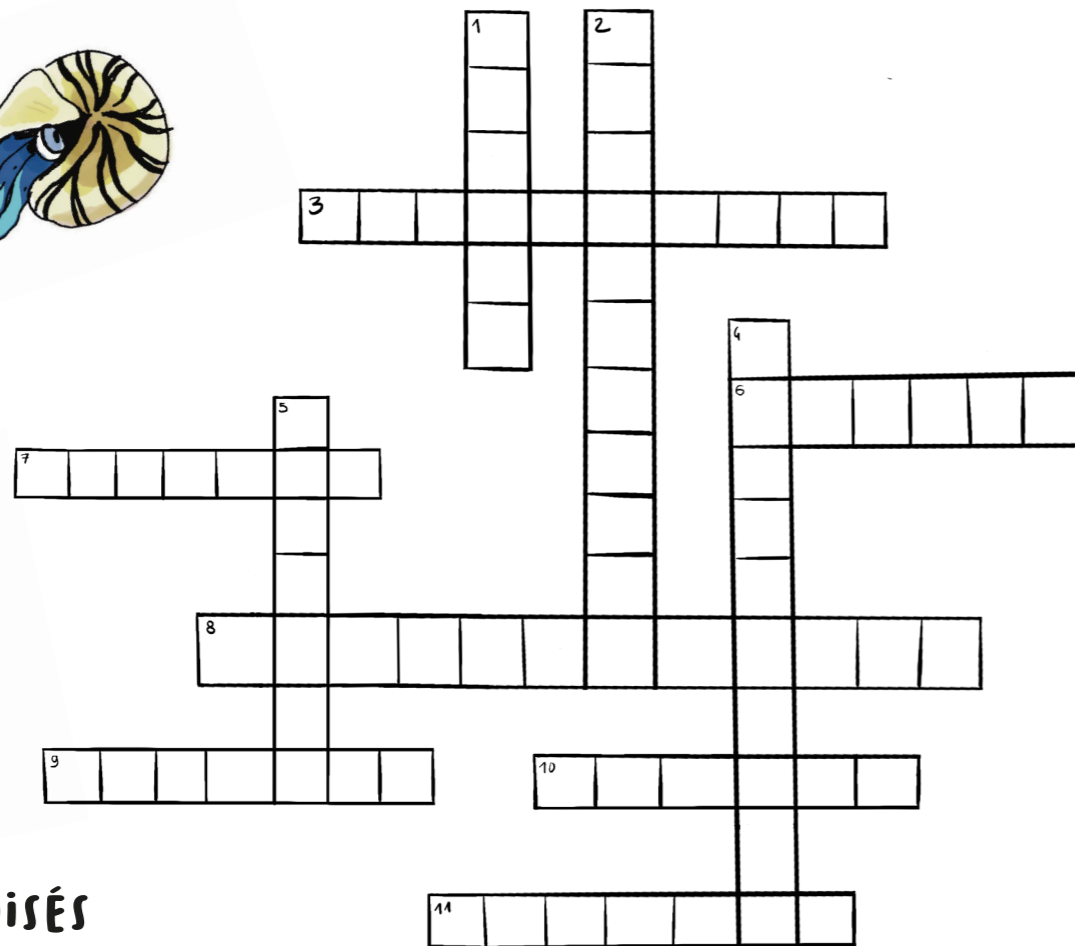
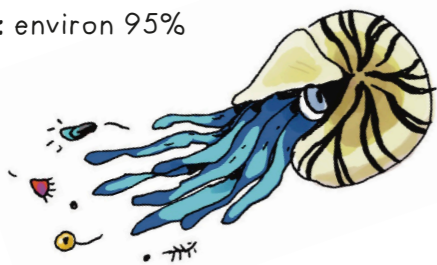
- A : 1%
- B : 20%
- C : 50%
- D : 70%
- E : 99%

Q2. Quelle est la part du plancton dans la biomasse totale présente dans l'océan ?

- A : 95%
- B : 50%
- C : 5%

Q3. Sur terre, les végétaux produisent de l'oxygène en utilisant la lumière solaire et le CO₂ (dioxyde de carbone) présent dans l'air. Dans l'océan, algues, plantes marines et phytoplancton produisent aussi de l'oxygène. Devine quelle part de l'oxygène que nous respirons est produite par le phytoplancton (le plancton végétal).

- A : environ 5%
- B : environ 50%
- C : environ 95%



3. MOTS CROISÉS

HORIZONTAL

- 3. Ensemble des individus d'une même espèce qui vivent au même endroit.
- 6. Ils blanchissent s'il fait trop chaud.
- 7. Des reptiles marins qui pondent sur les plages.
- 8. La diversité du vivant.
- 9. Mieux vaut éviter leurs piqûres urticantes.
- 10. Ses membres se ressemblent et peuvent se reproduire entre eux.
- 11. Parties les plus profondes de l'océan.

VERTICAL

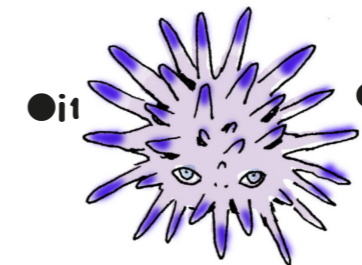
- 1. Une étendue d'eau salée qui n'est pas la mer mais en est proche.
- 2. De l'élevage qui se passe dans l'eau.
- 4. L'ensemble des êtres vivants et leur milieu en un endroit donné.
- 5. De grands prédateurs marins connus pour leurs dents.

*réponses en dernière page

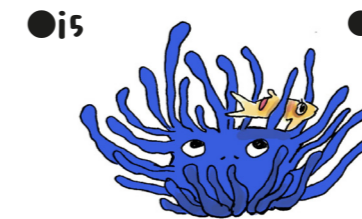
4. DES ANIMAUX EN "MER"

Tu ne les connais sans doute pas tous, ni tous les mots contenus dans leurs définitions. Mais sauras-tu trouver suffisamment d'indices dans ces définitions pour pouvoir relier chaque image (I) d'animal à la fois à son nom (N) et à sa définition (D) ?

N1
ANGE ●
(DE MER)



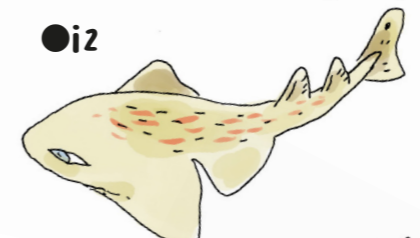
N2
ARAIGNÉE ●
(DE MER)



N3
CHEVAL ●
(DE MER)



N4
CIGALE ●
(DE MER)



N5
HÉRISSON ●
(DE MER)



N6
L'ANÉMONE ●
(DE MER)



●D3 nom masculin
Requin des fonds marins, de taille moyenne, à corps aplati, à peau brunâtre tachetée et à large tête arrondie, dont les nageoires pelviennes et pectorales, très larges, rappellent les ailes de la raie.

●D6 nom masculin
Comme l'étoile de mer, c'est un échinoderme. Il est plus connu sous un autre de ses noms. Tous ceux qui ont marché sur ses piquants s'en souviennent !

●D4 nom féminin
Animal pluricellulaire marin, de type polype sans squelette calcaire, qui peut ressembler à une fleur lorsqu'il déploie la couronne de tentacules urticants, souvent très nombreux et vivement colorés, dont il se sert pour capturer au passage le plancton et les petits animaux (crevettes et poissons) dont il se nourrit.

●D1 nom féminin
Variété de crabe à carapace ovale, plus étroite à la tête et souvent épineuse, à pattes longues et fines, et à pinces étroites, dont certaines espèces sont appréciées pour leur chair.

●D2 nom féminin
Ce crustacé qui se nourrit de mollusques a une carapace aplatie qui le fait un peu ressembler à un insecte bien connu. On le rencontre dans tous les océans et dans les mers chaudes.

●D5 nom masculin
Petit poisson vivant dans les herbiers de zostères et de posidonies. Il tire son nom de la ressemblance de son profil avec celui d'un animal terrestre. C'est le mâle qui « couve » les œufs qu'il recueille dans sa poche ventrale.