



# Synthèse des métiers

Effort et rendements, zones de pêche, efficacité énergétique

La Réunion

Navires de moins de 12 mètres inscrits au fichier flotte

**2008 à 2022**



# Présentation de la synthèse

Ce document est réalisé dans le cadre du projet « Système d'Informations Halieutiques » (SIH) de l'Ifremer, qui constitue le réseau d'observation des ressources halieutiques et des usages associés. Ce projet s'inscrit dans la mission de service d'intérêt public de l'Ifremer consistant à « connaître, évaluer et mettre en valeur les ressources des océans et permettre leur exploitation durable ». Outre la collecte des données pertinentes permettant l'analyse du secteur des pêches, le SIH a en charge l'élaboration d'indicateurs sur les flottilles de pêche et leur restitution sous forme de synthèses aux différents acteurs de la filière pêche et du grand public.

## Méthodologie

Ce type de synthèse est réalisé grâce à la mise en place d'une méthodologie standard de suivi des activités des navires, et à l'existence depuis 2001 d'un réseau d'observateurs Ifremer complété par des partenaires sous-traitants. Les indicateurs présentés portent sur la flotte de pêche en 2022 : ils synthétisent ainsi l'ensemble des données 2022 des navires inscrits au fichier « Flotte de Pêche Communautaire » (FPC) et présents sur les quartiers maritimes de la région La Réunion.

L'adhésion des comités professionnels, l'accueil des marins enquêtés et la collaboration de la direction générale des affaires maritimes, de la pêche et de l'aquaculture (DGAMPA) sont par ailleurs précieux pour mener à bien ce projet.

## Source de données

Le présent document est une restitution globale des données disponibles au sein du SIH sur les navires de pêche français, et en particulier :

- ▶ le fichier « Flotte de Pêche Communautaire » (FPC), qui référence l'ensemble des navires de pêche professionnelle de la flotte française et leurs caractéristiques techniques (source : DGAMPA) ;
- ▶ les données d'enquêtes « Activité » réalisées chaque année par le réseau des observateurs du SIH pour l'ensemble des navires inscrits au fichier FPC. Ces enquêtes visent à reconstituer le calendrier d'activité mensuel des navires, à partir du flux déclaratif quand il existe, et au moyen d'enquêtes directes auprès des armateurs de ces navires et de leurs représentants professionnels. Chaque mois, ce calendrier précise si le navire a été actif à la pêche, et si oui, les différents métiers pratiqués. Par « métier », on entend la mise en œuvre d'un engin de pêche afin de capturer une ou plusieurs espèces cibles dans une zone de pêche donnée (source : Ifremer - DGAMPA).
- ▶ La source « Obsdeb » correspond aux données d'échantillonnage des marées au débarquements des navires de moins de 12 mètres, collectées pour combler les flux déclaratifs incomplets en estimant les efforts et captures (source : DGAMPA et réalisation technique : Ifremer).

## Lecture de la synthèse

Cette synthèse a pour objectif de comparer les métiers d'une même région. Ils sont classés par espèces cibles pour traiter en premier les métiers exploitant les espèces démersales puis les petits pélagiques et enfin les grands pélagiques.

---

Pour plus d'informations et d'autres fiches de synthèses :

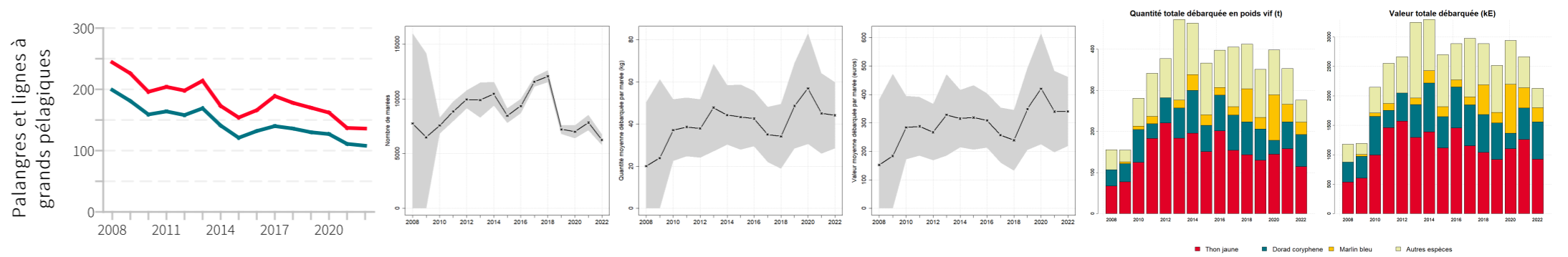
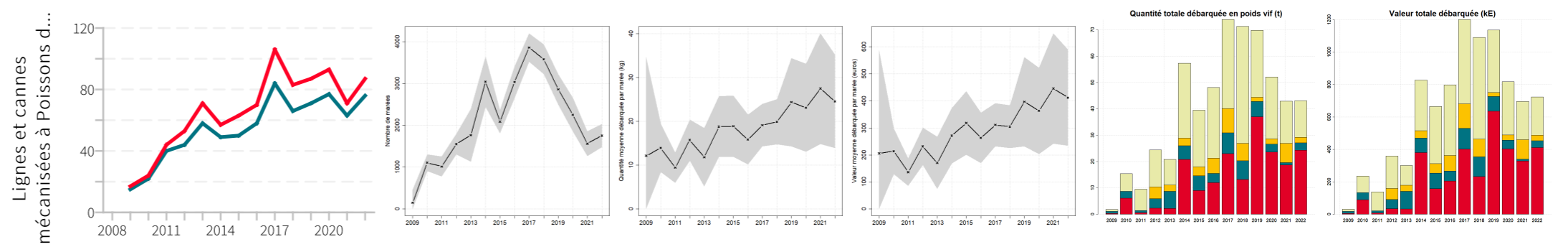
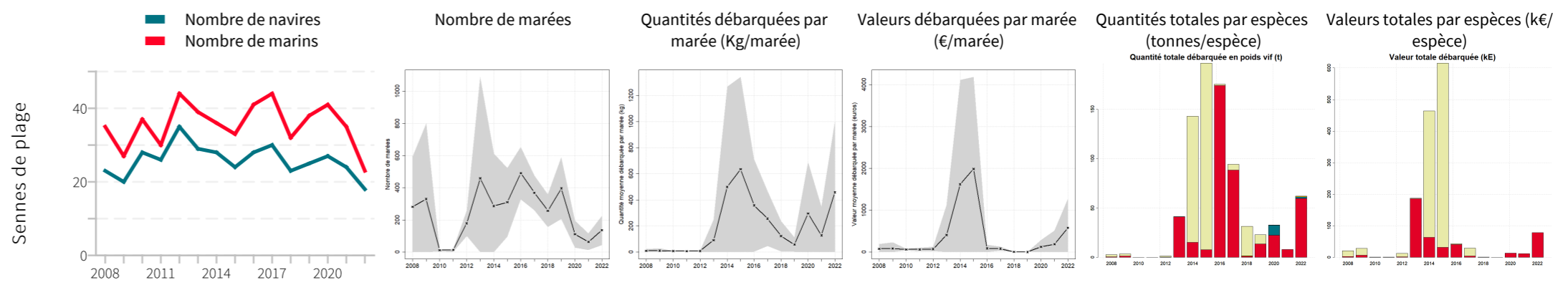
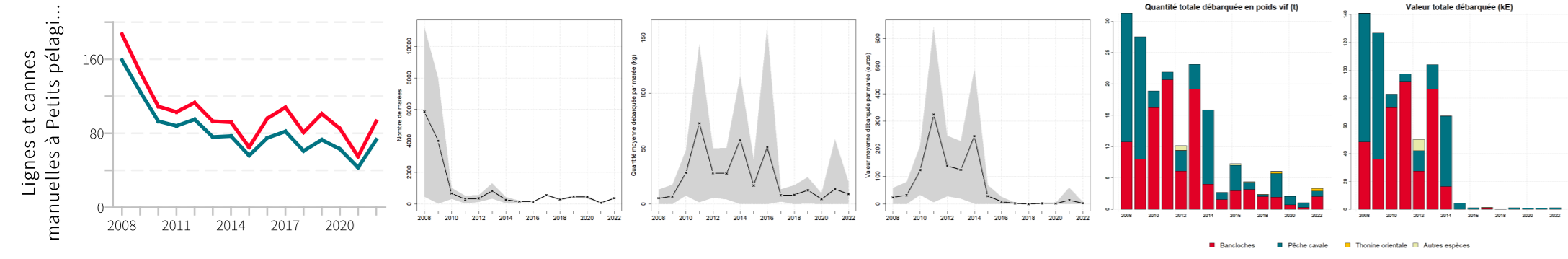
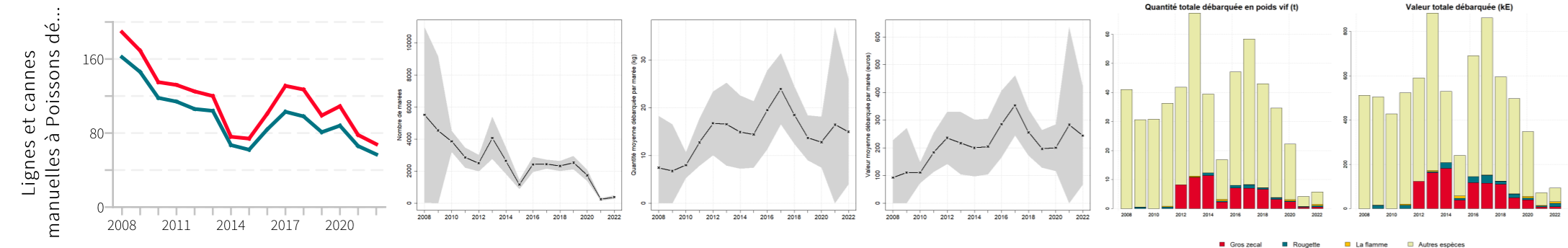
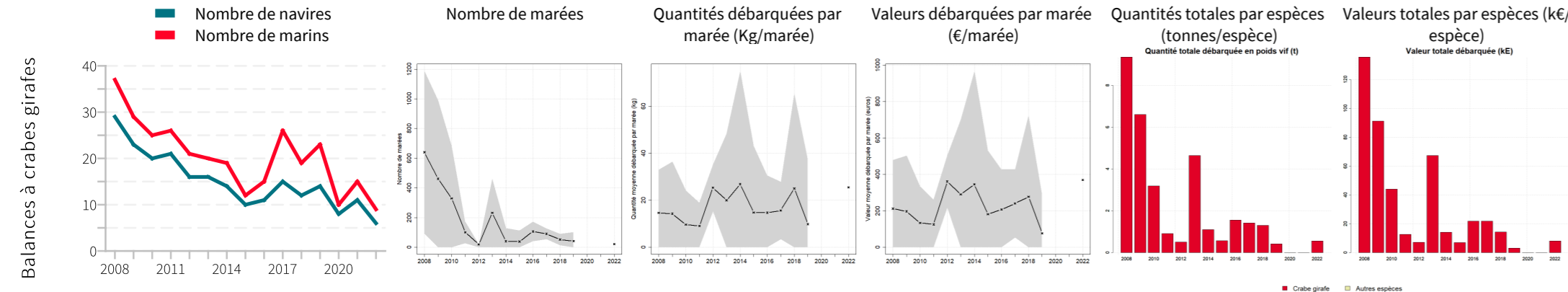
<https://sih.ifremer.fr/> - Rubrique "Publication"

Contact du Système d'Informations Halieutiques :

[harmonie@ifremer.fr](mailto:harmonie@ifremer.fr)



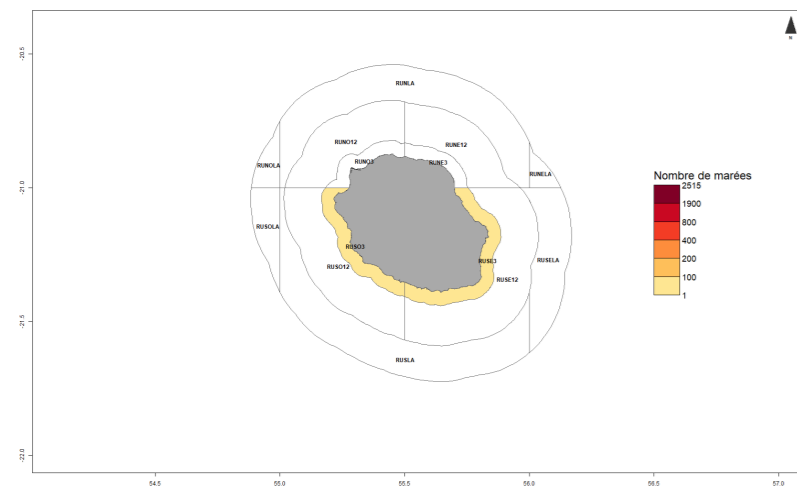
# Effort et rendements depuis 2008



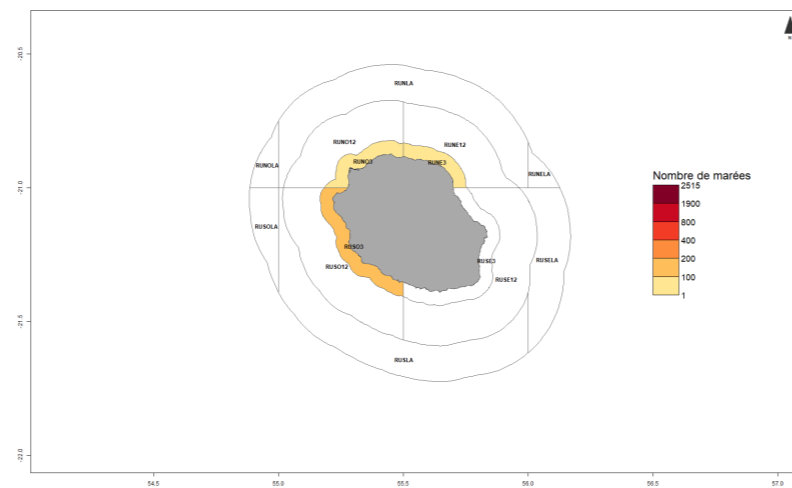


# Zones de pêche fréquentées en 2022

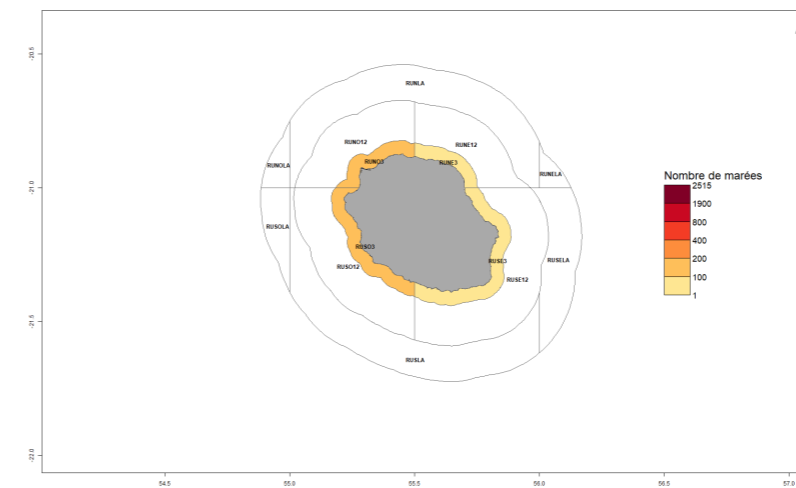
LNP - Balances à crabes girafes



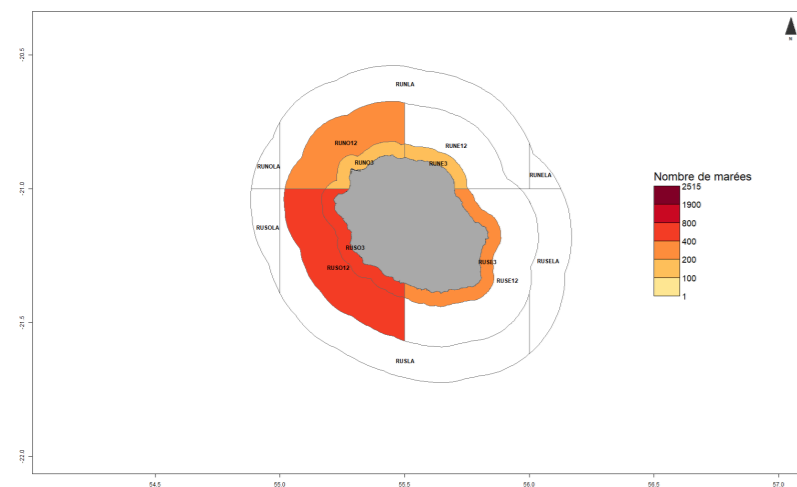
SB - Sennes de plage



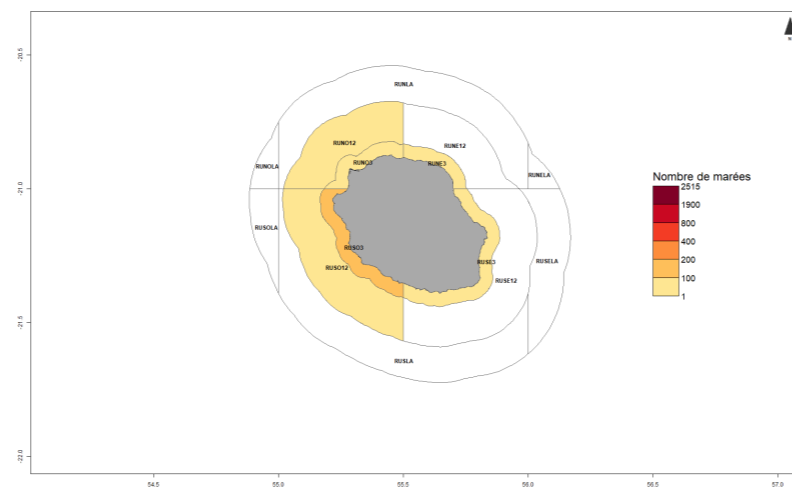
LHPDEF - Lignes et cannes manuelles à Poissons démersaux



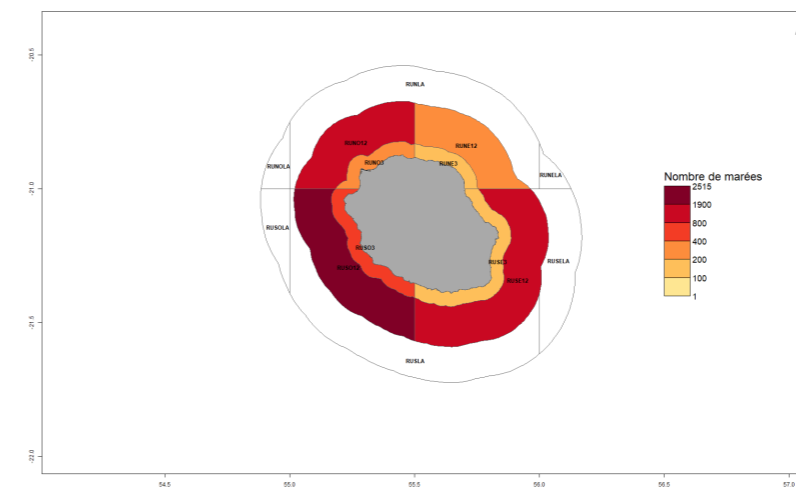
LHMDEF - Lignes et cannes mécanisées à Poissons démersaux



LHPSPF - Lignes et cannes manuelles à Petits pélagiques



LX\_LPF - Palangres et lignes à grands pélagiques





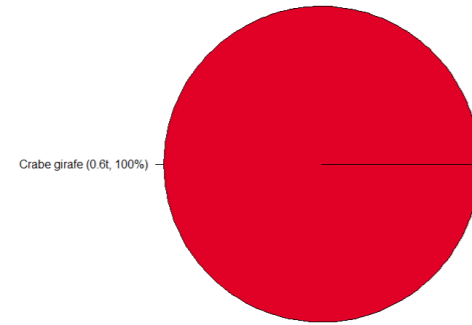
# Rendements et efficacité énergétique des marées en 2022

Chiffres clés toutes espèces confondues

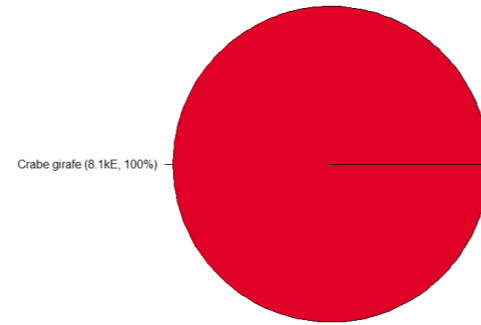
	Moyenne
Quantité (kg) débarquée par marée	25.5
Valeur (euro) débarquée par marée	370.0

Composition spécifique des débarquements

En volume



En valeur

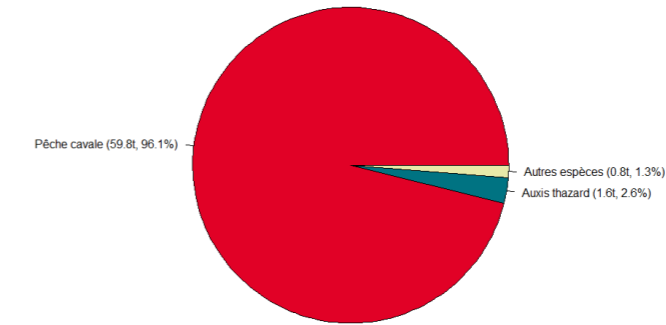


Chiffres clés toutes espèces confondues

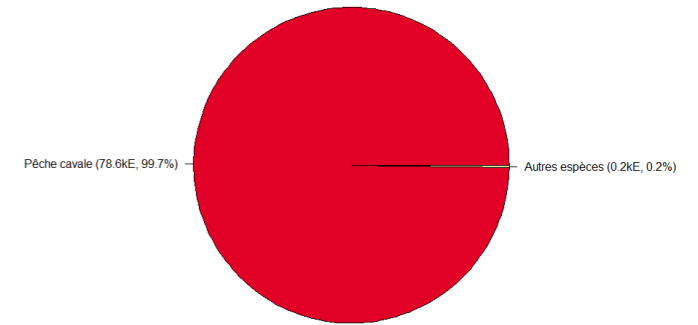
	Moyenne
Quantité (kg) débarquée par marée	457.4
Quantité (kg) débarquée par litre de carburant	25.9
Valeur (euro) débarquée par marée	580.0
Valeur (euro) débarquée par litre de carburant	26.3
Consommation (L) de carburant par marée	17.7

Composition spécifique des débarquements

En volume



En valeur



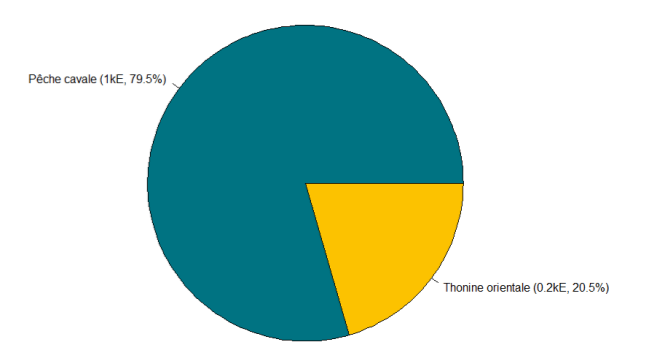
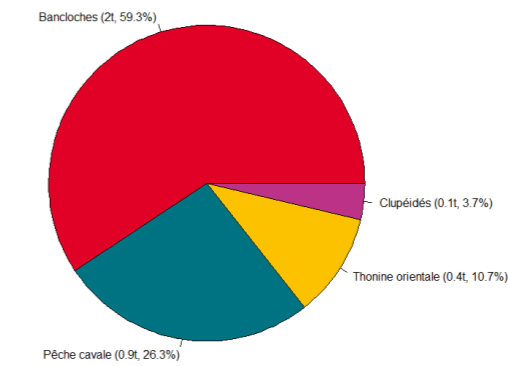
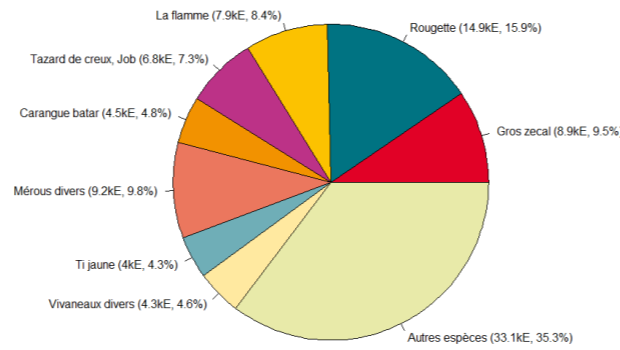
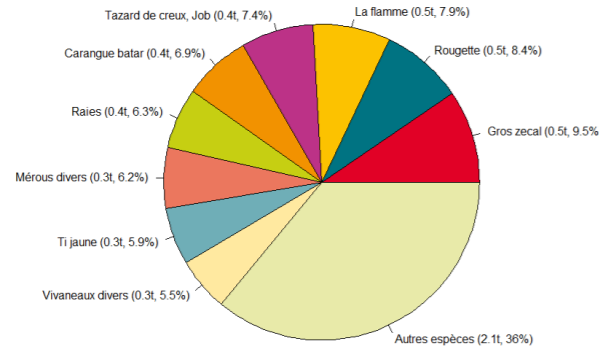
Balances à crabes girafes

Sennes de plage

Lignes et cannes manuelles à Petits pélagi...

Lignes et cannes manuelles à Poissons dé...

	Moyenne
Quantité (kg) débarquée par marée	15.0
Quantité (kg) débarquée par litre de carburant	0.5
Valeur (euro) débarquée par marée	244.0
Valeur (euro) débarquée par litre de carburant	7.0
Consommation (L) de carburant par marée	30.6





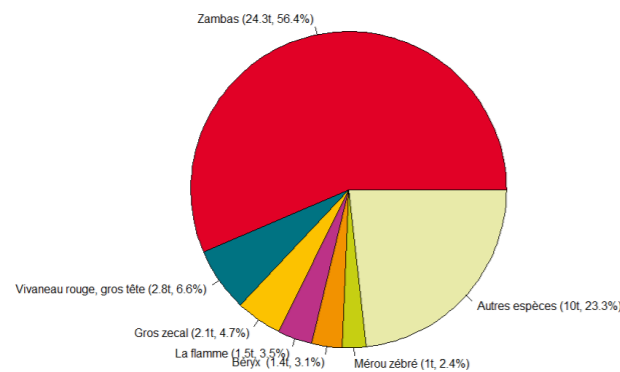
### Chiffres clés toutes espèces confondues

Lignes et cannes mécanisées à Poissons d...

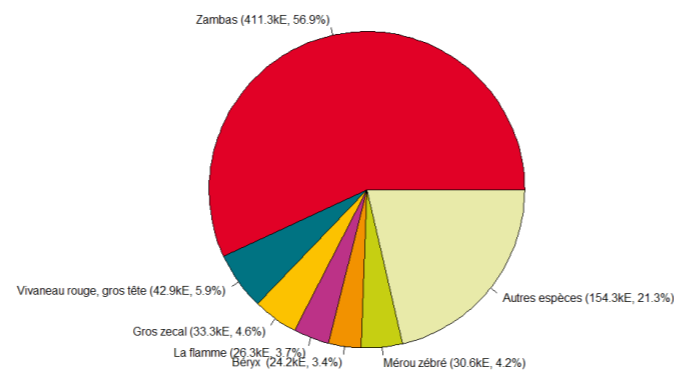
	Moyenne
Quantité (kg) débarquée par marée	24.6
Quantité (kg) débarquée par litre de carburant	0.7
Valeur (euro) débarquée par marée	412.1
Valeur (euro) débarquée par litre de carburant	11.4
Consommation (L) de carburant par marée	35.3

### Composition spécifique des débarquements

En volume



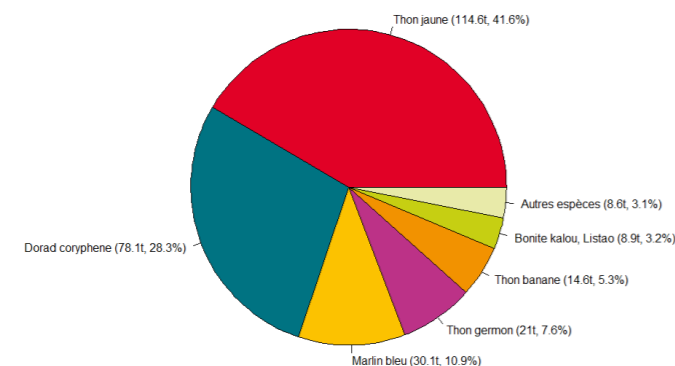
En valeur



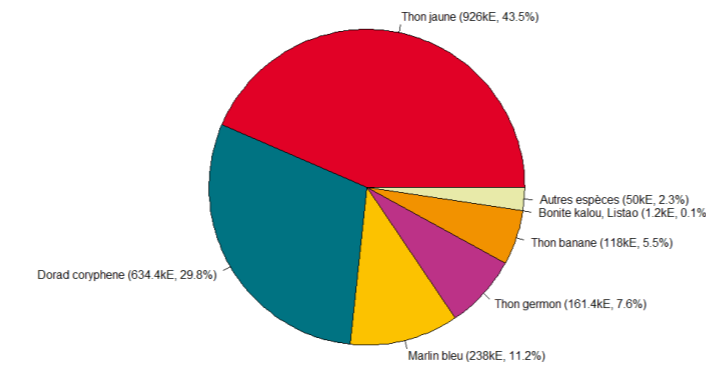
Palangres et lignes à grands pélagiques

	Moyenne
Quantité (kg) débarquée par marée	44.1
Quantité (kg) débarquée par litre de carburant	0.7
Valeur (euro) débarquée par marée	340.4
Valeur (euro) débarquée par litre de carburant	5.5
Consommation (L) de carburant par marée	63.7

En volume



En valeur





# MERCI !

à tous les pêcheurs qui accueillent des observateurs  
et à tous ceux qui le feront à l'avenir. Ce travail est le  
fruit de votre collaboration avec l'Ifremer.

---

Pour plus d'informations et d'autres fiches de synthèses :  
<https://sih.ifremer.fr/> - Rubrique "Publication"  
Contact du Système d'Informations Halieutiques :  
[harmonie@ifremer.fr](mailto:harmonie@ifremer.fr)

---

