



Synthèse des métiers

Effort et rendements, zones de pêche, efficacité énergétique

Martinique

Navires de moins de 12 mètres inscrits au fichier flotte

2008 à 2022



Présentation de la synthèse

Ce document est réalisé dans le cadre du projet « Système d'Informations Halieutiques » (SIH) de l'Ifremer, qui constitue le réseau d'observation des ressources halieutiques et des usages associés. Ce projet s'inscrit dans la mission de service d'intérêt public de l'Ifremer consistant à « connaître, évaluer et mettre en valeur les ressources des océans et permettre leur exploitation durable ». Outre la collecte des données pertinentes permettant l'analyse du secteur des pêches, le SIH a en charge l'élaboration d'indicateurs sur les flottilles de pêche et leur restitution sous forme de synthèses aux différents acteurs de la filière pêche et du grand public.

Méthodologie

Ce type de synthèse est réalisé grâce à la mise en place d'une méthodologie standard de suivi des activités des navires, et à l'existence depuis 2001 d'un réseau d'observateurs Ifremer complété par des partenaires sous-traitants. Les indicateurs présentés portent sur la flotte de pêche en 2022 : ils synthétisent ainsi l'ensemble des données 2022 des navires inscrits au fichier « Flotte de Pêche Communautaire » (FPC) et présents sur les quartiers maritimes de la région Martinique.

L'adhésion des comités professionnels, l'accueil des marins enquêtés et la collaboration de la direction générale des affaires maritimes, de la pêche et de l'aquaculture (DGAMPA) sont par ailleurs précieux pour mener à bien ce projet.

Source de données

Le présent document est une restitution globale des données disponibles au sein du SIH sur les navires de pêche français, et en particulier :

- ▶ le fichier « Flotte de Pêche Communautaire » (FPC), qui référence l'ensemble des navires de pêche professionnelle de la flotte française et leurs caractéristiques techniques (source : DGAMPA) ;
- ▶ les données d'enquêtes « Activité » réalisées chaque année par le réseau des observateurs du SIH pour l'ensemble des navires inscrits au fichier FPC. Ces enquêtes visent à reconstituer le calendrier d'activité mensuel des navires, à partir du flux déclaratif quand il existe, et au moyen d'enquêtes directes auprès des armateurs de ces navires et de leurs représentants professionnels. Chaque mois, ce calendrier précise si le navire a été actif à la pêche, et si oui, les différents métiers pratiqués. Par « métier », on entend la mise en œuvre d'un engin de pêche afin de capturer une ou plusieurs espèces cibles dans une zone de pêche donnée (source : Ifremer - DGAMPA).
- ▶ La source « Obsdeb » correspond aux données d'échantillonnage des marées au débarquements des navires de moins de 12 mètres, collectées pour combler les flux déclaratifs incomplets en estimant les efforts et captures (source : DGAMPA et réalisation technique : Ifremer).

Lecture de la synthèse

Cette synthèse a pour objectif de comparer les métiers d'une même région. Ils sont classés par espèces cibles pour traiter en premier les métiers exploitant les espèces démersales puis les petits pélagiques et enfin les grands pélagiques.

Pour plus d'informations et d'autres fiches de synthèses :

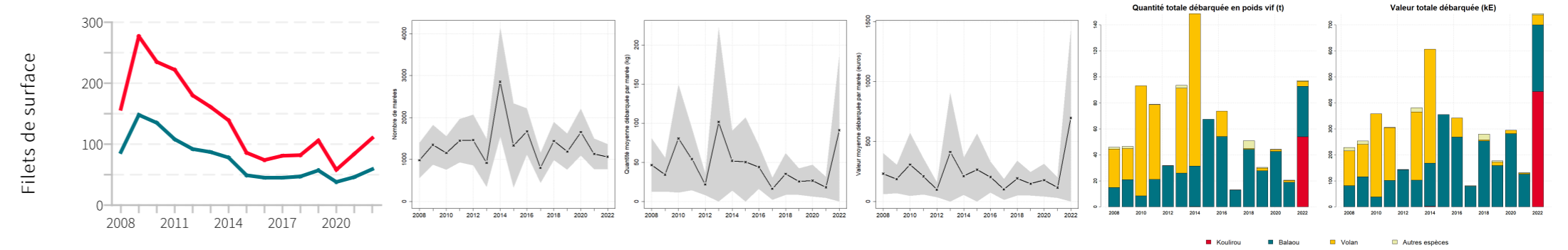
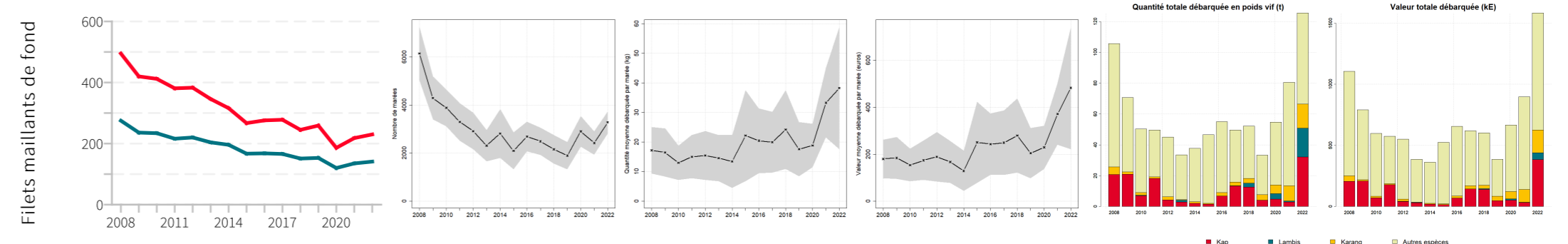
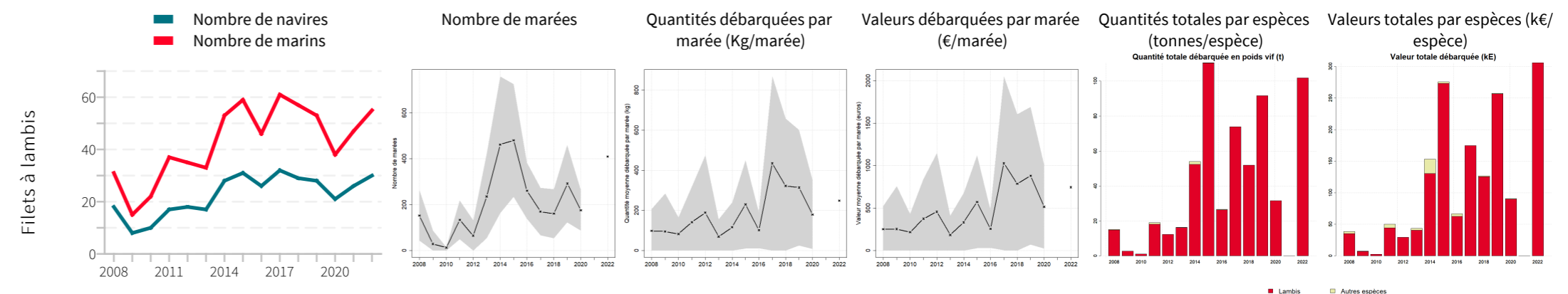
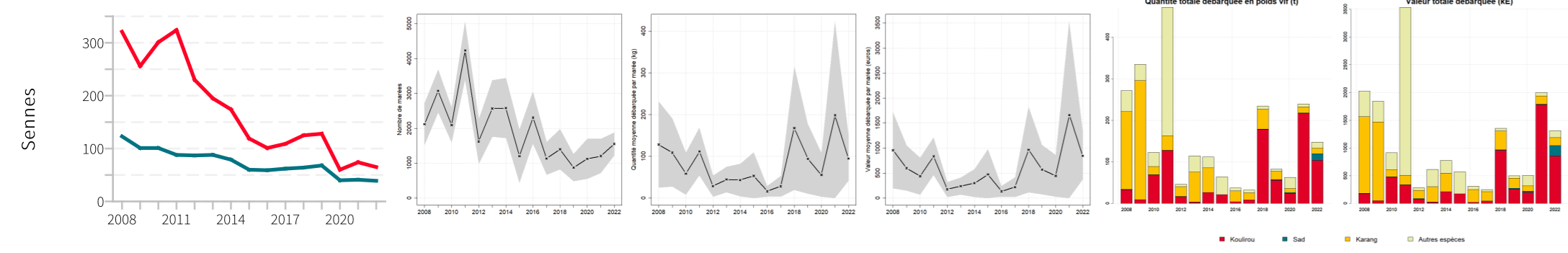
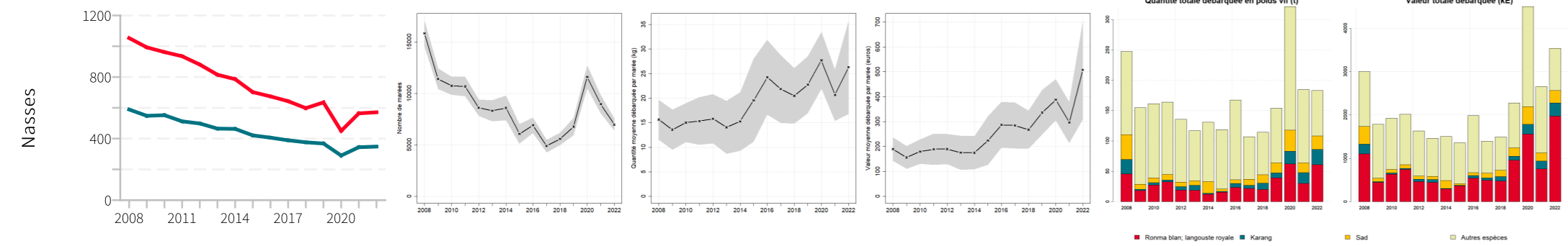
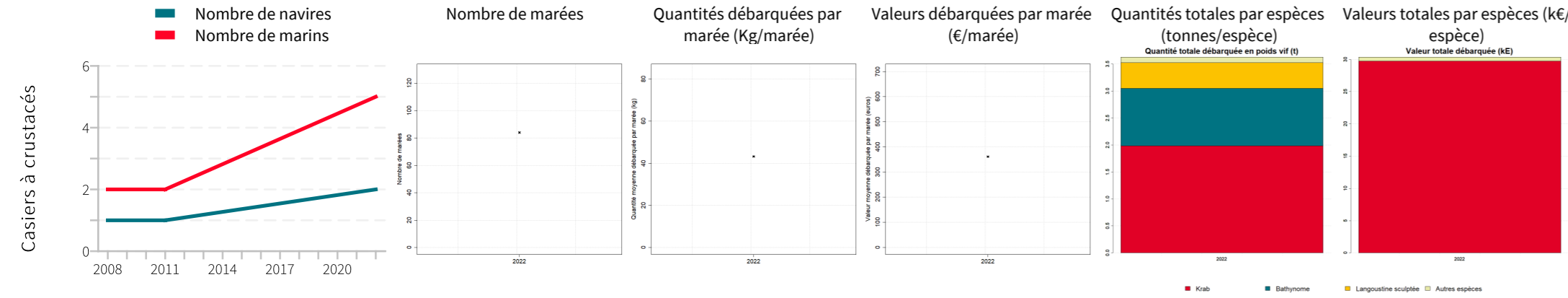
<https://sih.ifremer.fr/> - Rubrique "Publication"

Contact du Système d'Informations Halieutiques :

harmonie@ifremer.fr

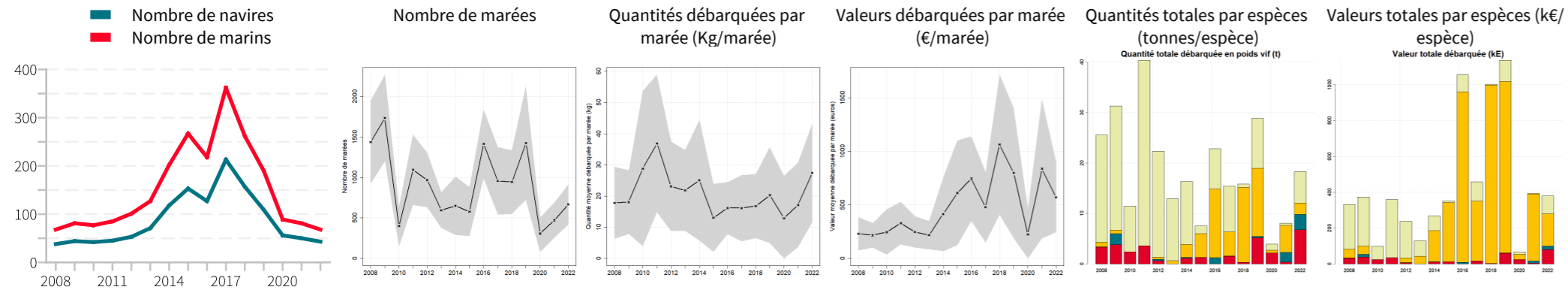


Effort et rendements depuis 2008

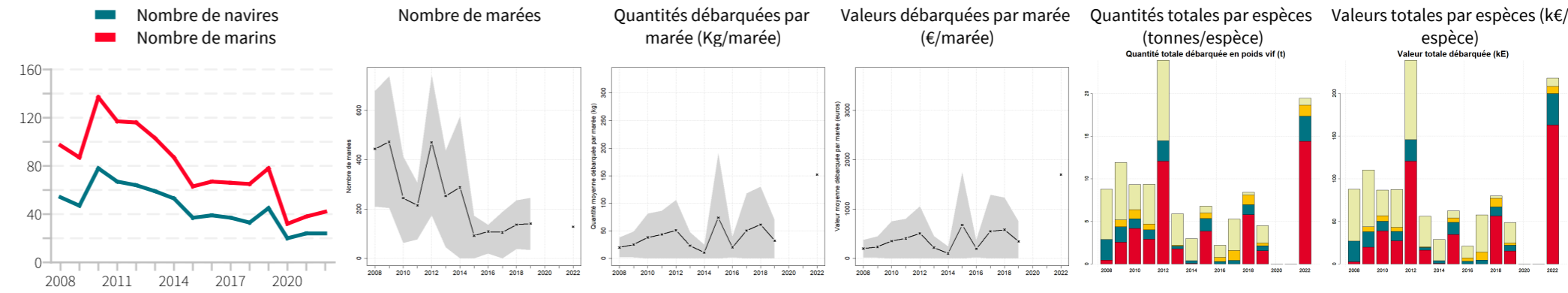




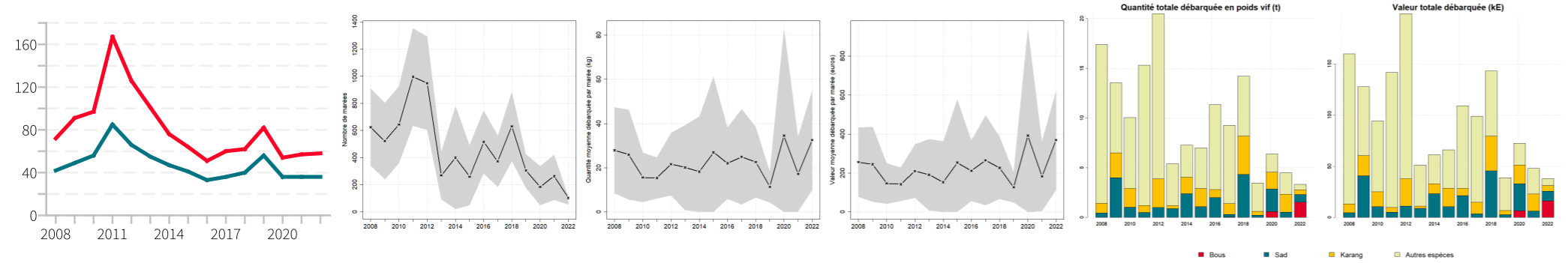
Plongée en apnée



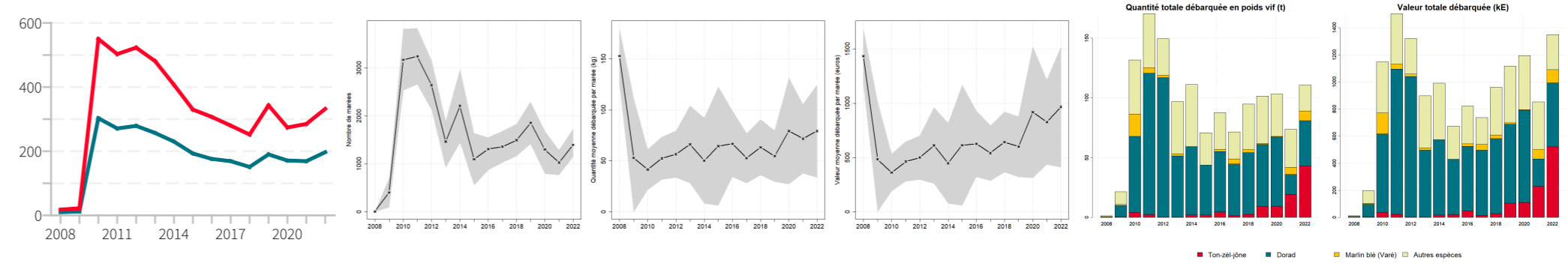
Palangres



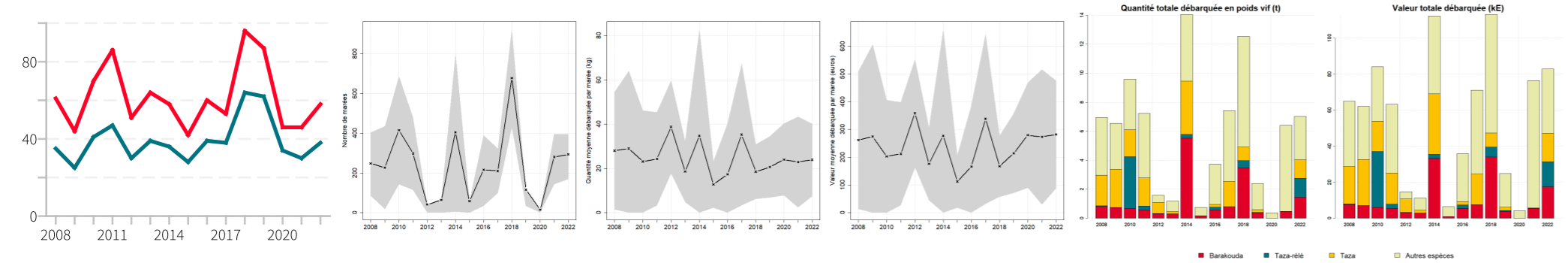
Lignes à main



Lignes traînantes au large (pêche à Miquelon)



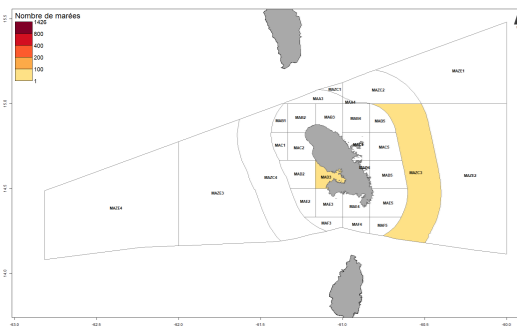
Lignes traînantes côtières



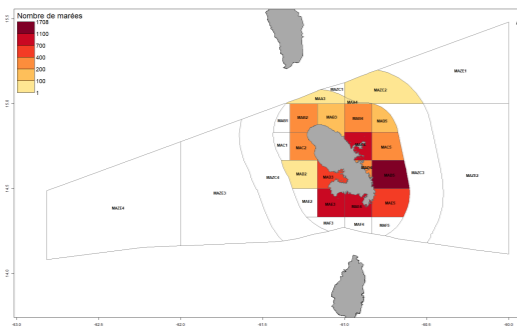


Zones de pêche fréquentées en 2022

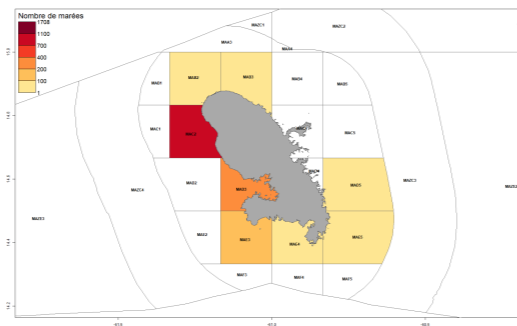
FPOCRU - Casiers à crustacés



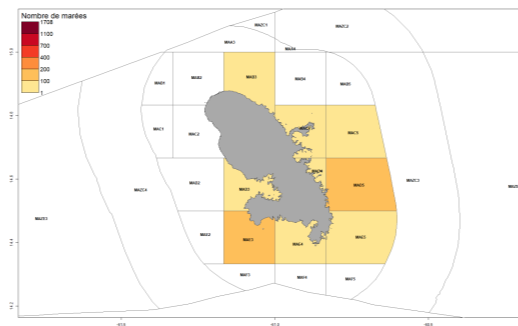
FPO - Nasses



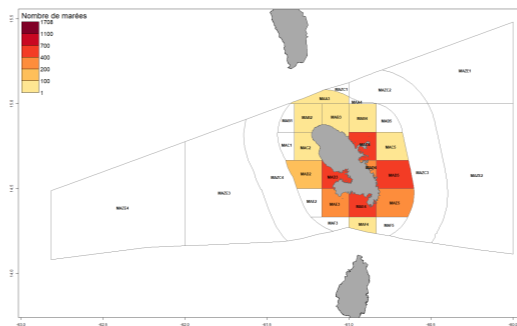
SB_SV - Sennes



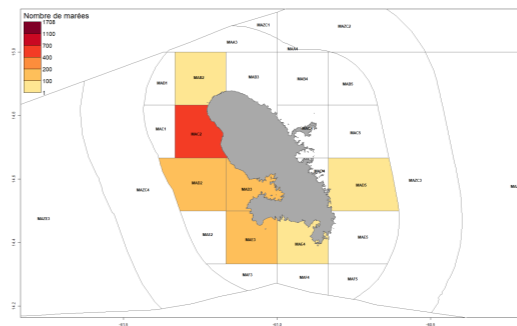
G..LB - Filets à lambis



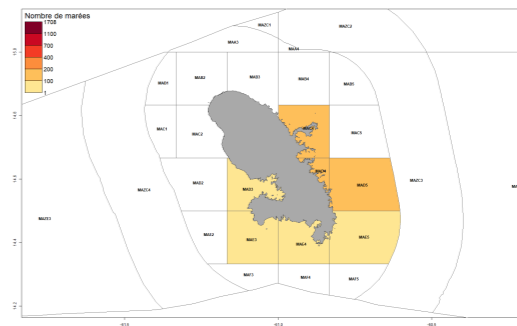
GNS - Filets maillants de fond



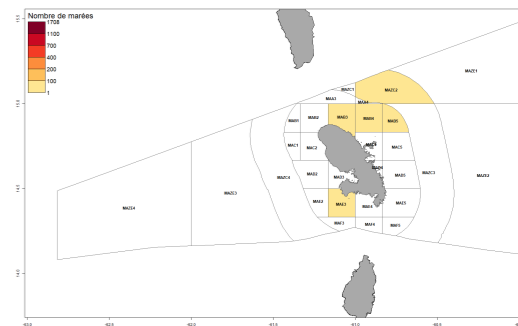
GNC - Filets de surface



APN - Plongée en apnée



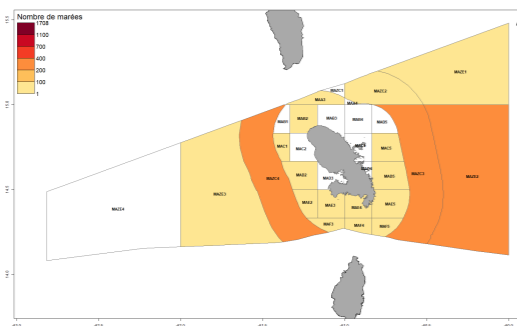
LL - Palangres



LHPTH - Lignes à main



MIQ - Lignes traînantes au large (pêche à Miquelon)



LTL - Lignes traînantes côtières



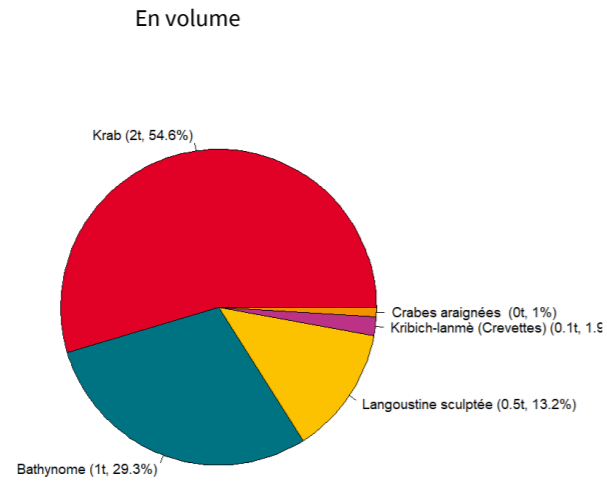


Rendements et efficacité énergétique des marées en 2022

Chiffres clés toutes espèces confondues

| | Moyenne |
|--|---------|
| Quantité (kg) débarquée par marée | 43.2 |
| Quantité (kg) débarquée par litre de carburant | 0.2 |
| Valeur (euro) débarquée par marée | 361.6 |
| Valeur (euro) débarquée par litre de carburant | 1.3 |
| Consommation (L) de carburant par marée | 268.3 |

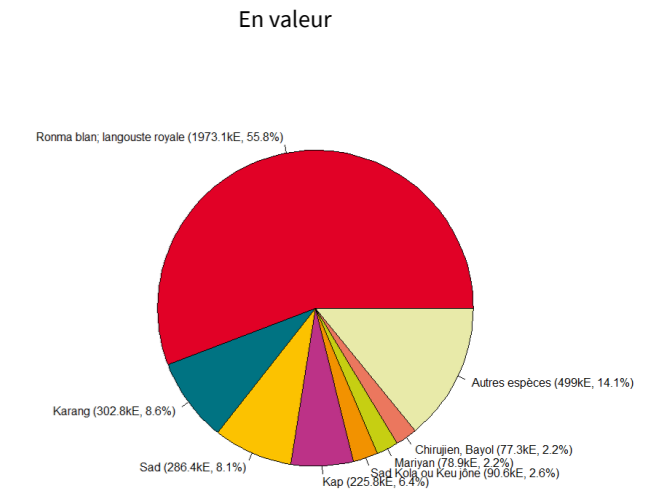
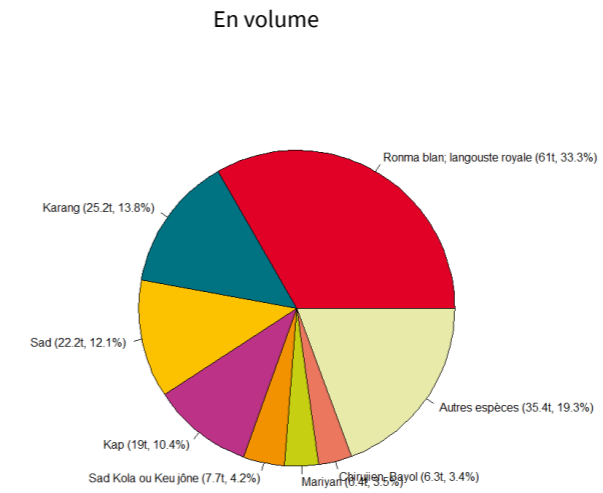
Composition spécifique des débarquements



Chiffres clés toutes espèces confondues

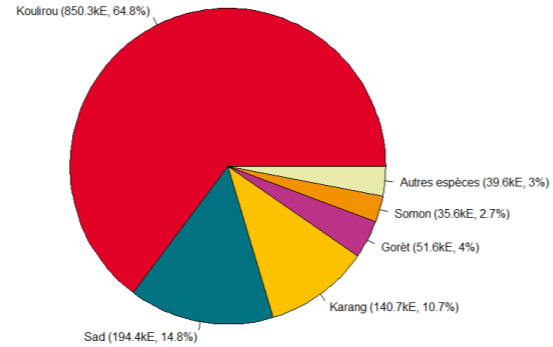
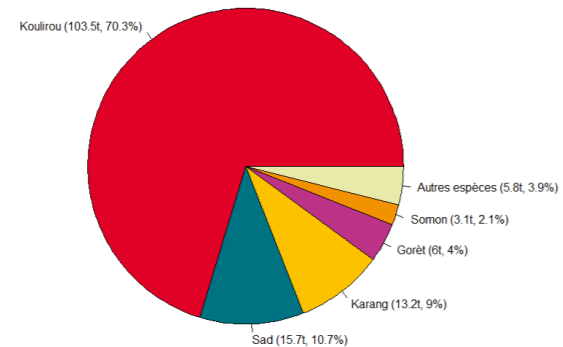
| | Moyenne |
|--|---------|
| Quantité (kg) débarquée par marée | 26.3 |
| Quantité (kg) débarquée par litre de carburant | 0.7 |
| Valeur (euro) débarquée par marée | 508.0 |
| Valeur (euro) débarquée par litre de carburant | 13.8 |
| Consommation (L) de carburant par marée | 35.7 |

Composition spécifique des débarquements



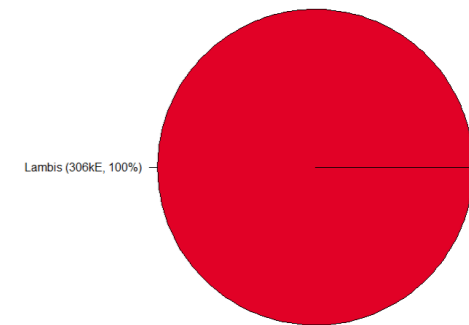
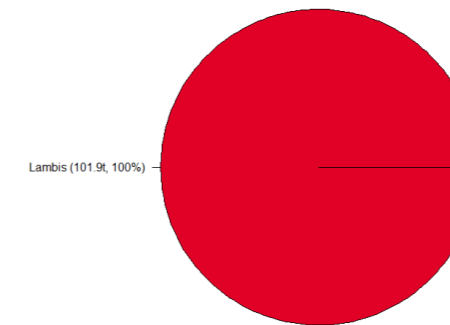
Sennes

| | Moyenne |
|--|---------|
| Quantité (kg) débarquée par marée | 94.9 |
| Quantité (kg) débarquée par litre de carburant | 7.4 |
| Valeur (euro) débarquée par marée | 844.9 |
| Valeur (euro) débarquée par litre de carburant | 65.8 |
| Consommation (L) de carburant par marée | 12.8 |



Filets à lambis

| | Moyenne |
|--|---------|
| Quantité (kg) débarquée par marée | 248.6 |
| Quantité (kg) débarquée par litre de carburant | 7.5 |
| Valeur (euro) débarquée par marée | 746.3 |
| Valeur (euro) débarquée par litre de carburant | 22.4 |
| Consommation (L) de carburant par marée | 33.3 |



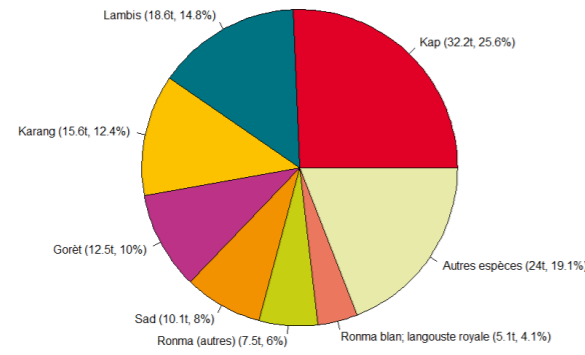


Chiffres clés toutes espèces confondues

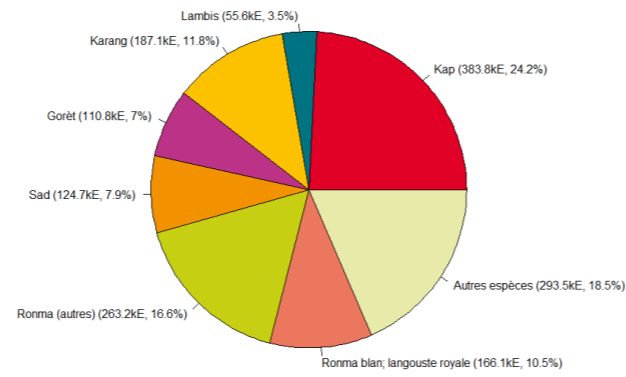
| | Moyenne |
|--|---------|
| Quantité (kg) débarquée par marée | 38.3 |
| Quantité (kg) débarquée par litre de carburant | 1.1 |
| Valeur (euro) débarquée par marée | 482.9 |
| Valeur (euro) débarquée par litre de carburant | 13.5 |
| Consommation (L) de carburant par marée | 35.8 |

Composition spécifique des débarquements

En volume



En valeur

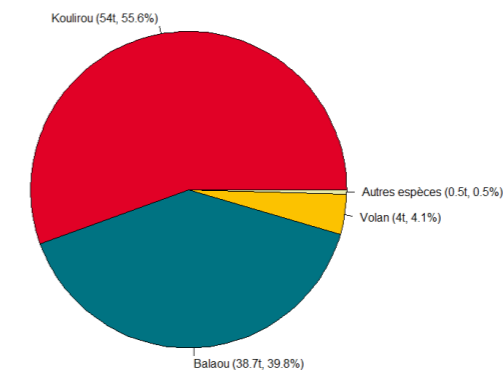


Chiffres clés toutes espèces confondues

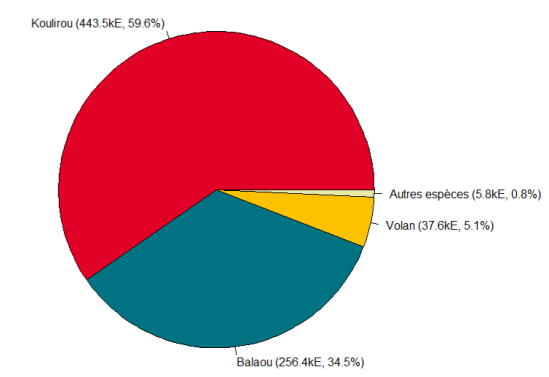
| | Moyenne |
|--|---------|
| Quantité (kg) débarquée par marée | 91.1 |
| Quantité (kg) débarquée par litre de carburant | 4.2 |
| Valeur (euro) débarquée par marée | 697.3 |
| Valeur (euro) débarquée par litre de carburant | 27.6 |
| Consommation (L) de carburant par marée | 21.8 |

Composition spécifique des débarquements

En volume



En valeur



Filets de surface

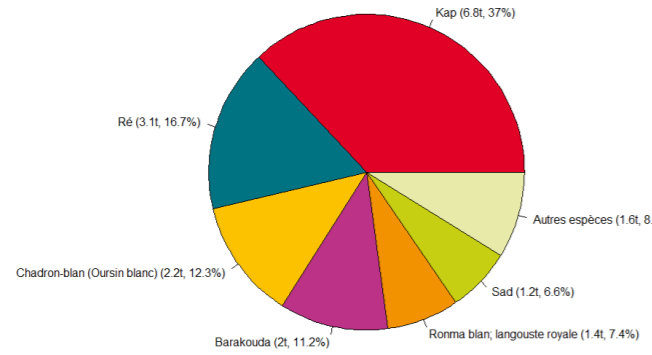
Palangres

Chiffres clés toutes espèces confondues

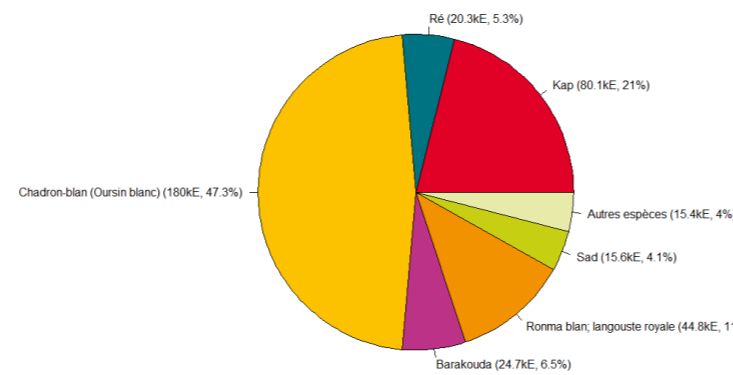
| | Moyenne |
|--|---------|
| Quantité (kg) débarquée par marée | 27.5 |
| Quantité (kg) débarquée par litre de carburant | 0.8 |
| Valeur (euro) débarquée par marée | 570.2 |
| Valeur (euro) débarquée par litre de carburant | 16.7 |
| Consommation (L) de carburant par marée | 34.2 |

Composition spécifique des débarquements

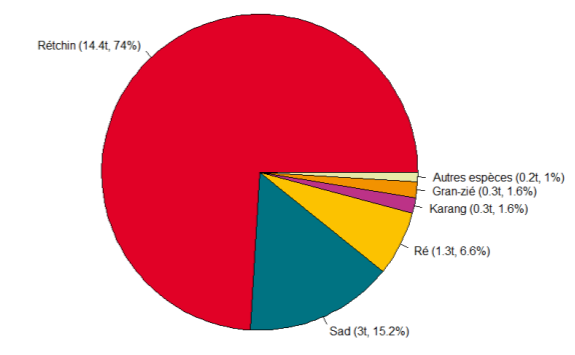
En volume



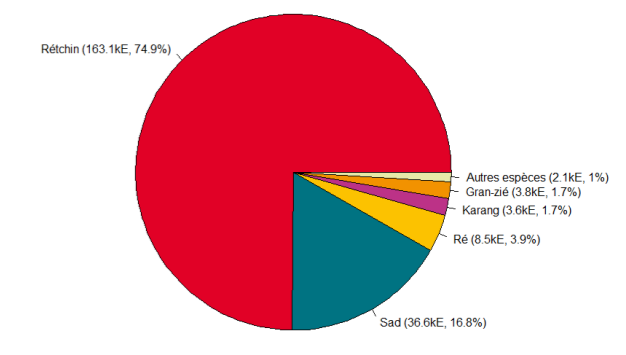
En valeur



En volume



En valeur

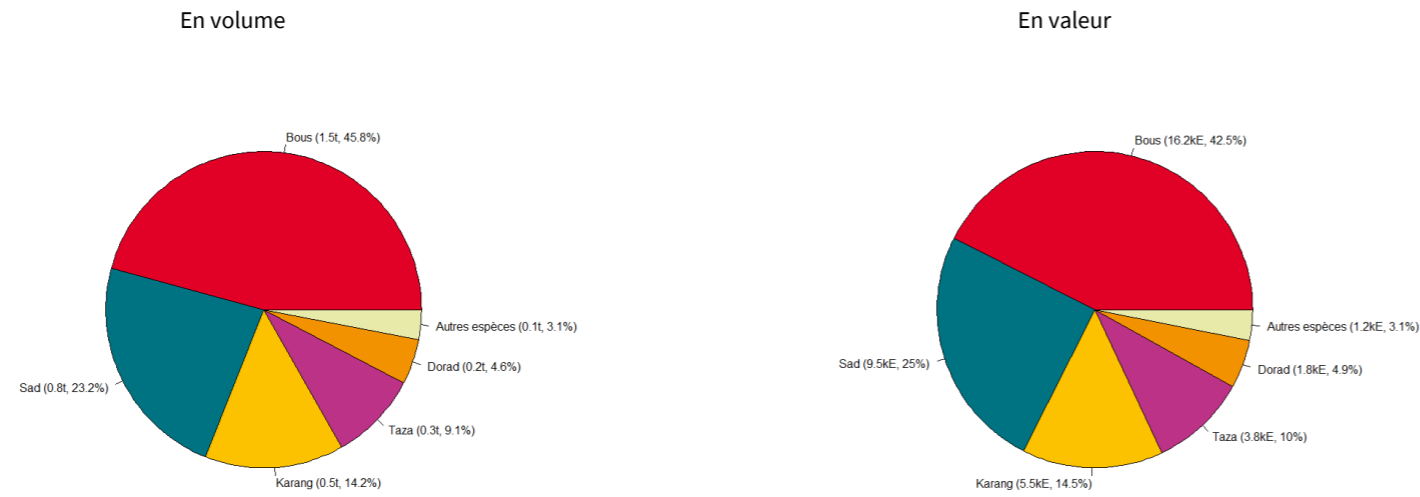




Chiffres clés toutes espèces confondues

| | Moyenne |
|--|---------|
| Quantité (kg) débarquée par marée | 32.5 |
| Quantité (kg) débarquée par litre de carburant | 0.6 |
| Valeur (euro) débarquée par marée | 369.2 |
| Valeur (euro) débarquée par litre de carburant | 2.5 |
| Consommation (L) de carburant par marée | 50.8 |

Composition spécifique des débarquements

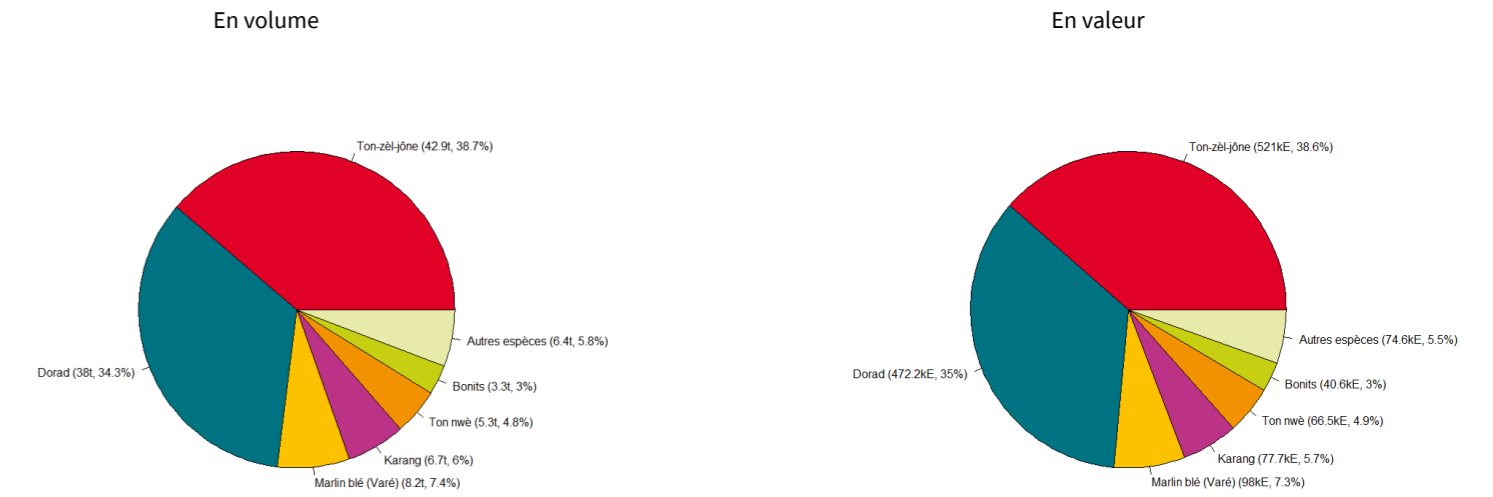


Chiffres clés toutes espèces confondues

Lignes traînantes au large (pêche à Miquelon)

| | Moyenne |
|--|---------|
| Quantité (kg) débarquée par marée | 79.4 |
| Quantité (kg) débarquée par litre de carburant | 0.8 |
| Valeur (euro) débarquée par marée | 967.5 |
| Valeur (euro) débarquée par litre de carburant | 8.3 |
| Consommation (L) de carburant par marée | 101.6 |

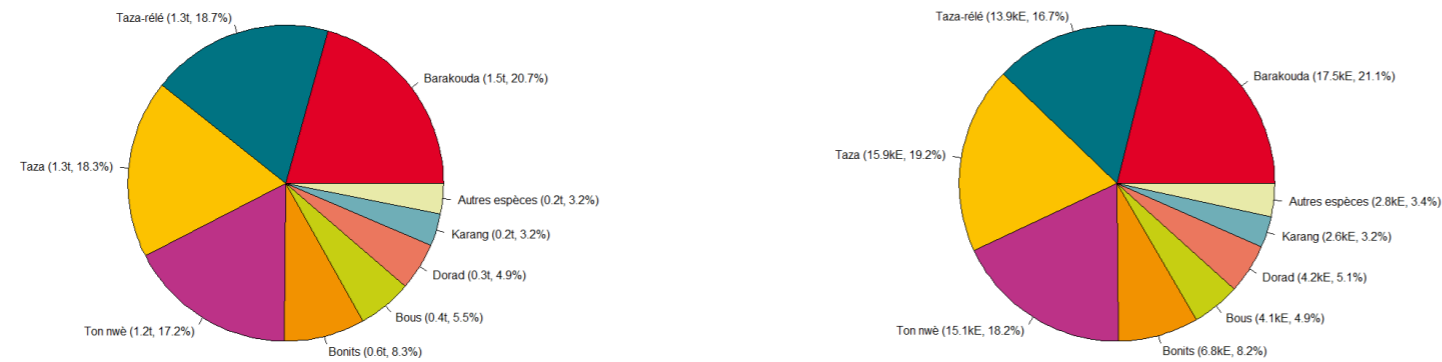
Composition spécifique des débarquements



Chiffres clés toutes espèces confondues

| | Moyenne |
|--|---------|
| Quantité (kg) débarquée par marée | 23.9 |
| Quantité (kg) débarquée par litre de carburant | 0.4 |
| Valeur (euro) débarquée par marée | 282.1 |
| Valeur (euro) débarquée par litre de carburant | 4.1 |
| Consommation (L) de carburant par marée | 62.3 |

Composition spécifique des débarquements





MERCI !

à tous les pêcheurs qui accueillent des observateurs
et à tous ceux qui le feront à l'avenir. Ce travail est le
fruit de votre collaboration avec l'Ifremer.

Pour plus d'informations et d'autres fiches de synthèses :
<https://sih.ifremer.fr/> - Rubrique "Publication"
Contact du Système d'Informations Halieutiques :
harmonie@ifremer.fr

