

PaobGeo 2
2010

BobGeo 2

Campagne BobGeo 2

Cahier de Quart

18 juillet - 25 juillet 2010

N/O Le Suroit

cdt Hervé de Kovano

chef de mission Jean-François Bouillet

Nom Prénom	Cabine	Quart	Déjeuner	Dîner
BOURILLET Jean-François	A2 - bas	hors quart	11 h	19 h
BRULPORT Jean-Pierre	B2-haut	hors quart	11 h	19 h
De CHAMBURE Laurent	B3-haut	quart 8 - 12	12 h	19 h
GUERIN Charline	B4-bas	hors quart	12 h	19 h
GUILBAUD Vincent	B3-bas	quart 2 (0-11)	11 h	19 h
GUILLAUMONT Brigitte	B4-haut	hors quart	11 h	19 h
KHRIPOUNOFF Alexis	B2-bas	hors quart	11 h	19 h
LOUBRIEU Benoît	A2- haut	hors quart	11 h	20 h
MINEO-KLEINER Lucile	Conteneur-hautG	quart 2 ^{0-4 puis 4-8}	11 h	19 h
MOREAU Julien	Conteneur-basG	quart 3 (4-8)	11 h	20 h
VESLIN Mathieu	Conteneur-basD	quart 3 ^{0-4 puis 4-8}	11 h	20 h
QUINQUIS Renaud	B7 H		11 h	19 h
GUEDES Jean-Charles	B7 B		12 h	19 h
BOUTBIEN Michel	B6		11 h	20 h
LOSSOUARN Claude	B1		11 h	19 h
Erwan			12 h	20 h

Guide du parfait Quarteur (se)

Objectif :

- Assurer la bonne acquisition des données
 - en liaison avec la passerelle (vitesse, écart)
 - en liaison avec le LME (qualité SMF, qualité Chirp, impression Chirp)
- Noter tous les incidents ou observations
- Gérer le numéro de profil
- Connaître la suite des travaux pour les 12 prochaines heures
- Maintenir le cahier de quart
- Contrôler avant la fin du quart la cohérence cahier de quart / Casino

Suivi temps des réels des données EM302 ou EM1000

- Contrôle de la couverture sur SUMATRA
- ↙ Contrôle de la qualité du profil de célérité dans LME

Suivi temps des réels des données CHIRP

- Noter les changements de configuration (nuit, jour, ...)
- Sens de défilement du traceur
 - Profils vers le N ou vers l'Ouest : sens impression F comme Forward
 - Profils vers le S ou vers l'Est : sens impression R comme Reverse
- Contrôle régulier du traceur
- Contrôle des noms de fichiers (numéro de profil et heure début sur l'espace disque « donnéesmission/EQUIPEMENT/SUBOP »).
- Étiquetage des rouleaux au début et à la fin

Suivi CASINO

- Savoir relancer Casino en cas de problème (cf fiche)
- Entretenir le déroulement des phases (PROFIL, STATION, ...)
- Entretenir le déroulement de chaque opération d'une phase
 - CHIRP (début et fin de profil, début fichier, incident)
 - EM302 (marche, arrêt, incident)
 - EM1000 (marche, arrêt, incident)
 - Sippican (tir, incident)
 - Plongée Scampi (...)
 - ADCP (...)
- Noter toutes observations ou incidents (traceur, Sumatra, Casino, fichiers à renommer, ...) et le remède en cas de correction
- Noter observations géologiques (A FAIRE)

Suivi SUMATRA

- Savoir relancer SUMATRA en cas de problème (fiche A FAIRE)
- Savoir mettre/enlever des couches
 - Route prévisionnelle
 - Mobile

Suivi SCAMPI

- Contrôle de la route réelle par rapport à la route prévisionnelle

Nomenclature

racine: BOBG2

Chirp: les fichiers bruts subop sont au
SU-nas / donnees mission / EQUIPEMENTS / SUBOP.

N/O Le Suroît
Campagne BobGeo2
Programme des travaux du 18 juillet 2010



9h30 Appareillage Brest

Transit vers mouillage PP1

Outils	EM1000, Chirp, ADCP et EM302 dqp	
Vitesse	Transit	
Points	N48 16.700 W004 50.000 N47 30.800 W006 23.500 N47 23.350 W006 28.117 (position du mouillage)	1 2
Durée estimée	10 heures	

Tir Sippican si nécessaire

Récupération mouillage PP1 (z= 1140 m)

Outils	mouillage	
Vitesse		
Points	N47 23.350 W006 28.117	
Durée estimée	2 heures	

Transit vers zone Bob3

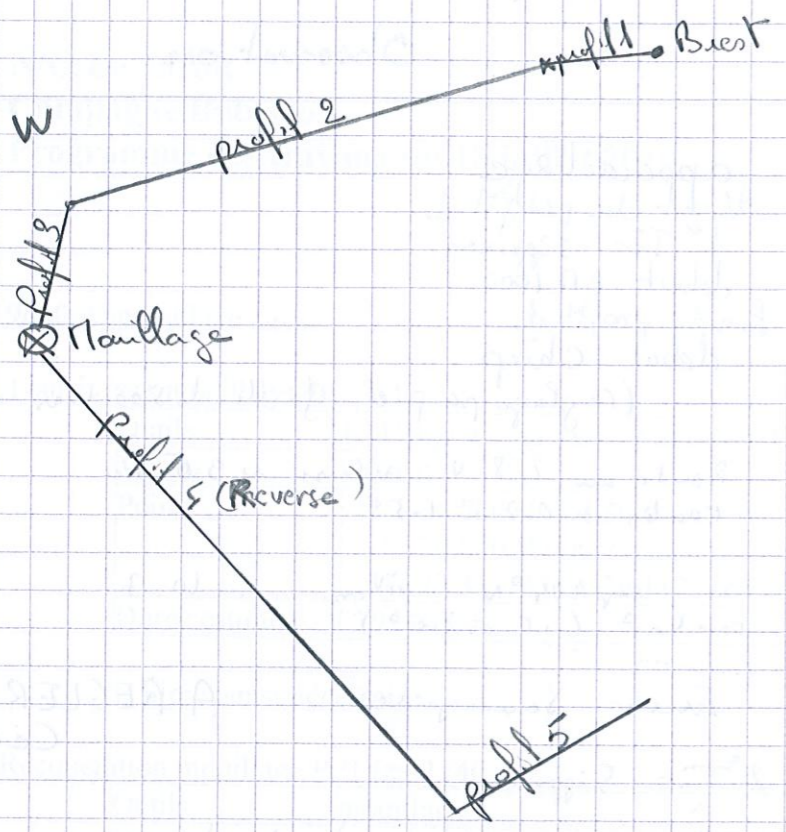
Outils	EM302, EM1000, Chirp, ADCP	
Vitesse	8 nds	
Points	N47 18.407 W006 16.250 N47 10.340 W005 55.305 N47 12.930 W005 47.440 N46 59.975 W005 28.932 N46 57.705 W005 16.965 N46 52.730 W005 13.972 N46 50.002 W005 03.460 N46 43.485 W004 54.353 N46 39.605 W004 52.730 N46 32.000 W004 52.857 N46 25.700 W 4 40.200 N46 14.000 W 4 20.000 N45 50.050 W 3 50.000 N45 48.000 W 3 48.000	3 4 5 6 7 8 9 10 11 12 13 14 15 16
Durée estimée	19 heures	

A venir : Travaux sur Bob3 : 24 h de EM1000, EM300 et Chirp, calibration BUC et 12 h de Scampi

Date 18/07/10

Heure UTC	N° Profil	Outil	Observations
7:30 7:32 7:45	1	CHIRP Sippican	appareillage début de profil 1 1 ^{er} Tir Sippican
7:53 8:51	1	CHIRP	debut EN1000
8:54	2	CHIRP	fin de profil 1 debut Chirp (reglage papier grille to 500 + in w ΔT 10ms)
9:15		(SDIV)	Route au 258°N vitesse ~ 9.5 km roulis ~ 0.2 à 1.5°
10:0		(SDIV)	cap 274°N vitesse ~ 10.7 roulis ~ (1.5 à 2.5°)
10:02		CASINO	Erreur Sauvegarde A REGLER avec Cédric
11:00		Sippican	2 ^{er} Tir Sippican
11:22		Casino	Erreur enregistrement des heures. Casino non synchronisé avec les heures ntp GRT.
11:28		Casino	Fermeture de Casino puis ré-ouverture
11:30		Casino	Fermeture du 1 ^{er} fichier Casino qui était réglé sur l'heure du bord et non l'heure GRT.
11:39		Sippican	3 ^{er} tir Sippican
~11h38	2	CHIRP	anomalie d'enregistrement entre hr 1209 à 11h34 et hr 1250 à 11h41
12h14	2	CHIRP	changement de configuration d'acquisition (profondeur de 50 à 500m)
12h28		Casino	h UTC réglée
14 ^h 37		Sumeca	PPantage
14 ^h 45		Sippican	4 ^{er} Tir
15 ^h 21		ADCP	Passage en mode water track ↳ profil n° 2.

Navigation 18/07/10



18/07/2010

Heure UTC	N° Profil	Outet	Observations
16 ^h 03		Casino	Arrêt (Demonstrat° re-demarrage)
16 ^h 06		"	Revue Archivage Casino.
16H32	Profil 2	CHIRP	fin du Profil 2. (Mode F) a changer
16H35	3	CHIRP	Début du profil 3. " "
			Erreur nom de fichier. Modification par électronicien pour chaque fichier (100%)
17 ^h 19	3	CHIRP	fin du profil 3
"		CHIRP ET1000	Arrêt acquisition pour écoute du mouillage en vu d'une récupération
18 ^h 10	(3)	CHIRP	fermeture de la balise; ... 18 ^h 23 h à 500m; NB: le prochain chirp sera fait en "mode nuit" - site = 4070. R.
19 ^h 20		PPA	fin des opérations de remonte de on repart! <i>cluse 1:40</i>
19 ^h 13		Sippican	Tir n° 5
19 ^h 32	4	CHIRP	Nouveau profil / fichier 2 (NB calib ET1000)
19 ^h 33	4	EN300	"
20 ^h 23	(4)	ET1000	Fichiers du Profil 4 oubliés au pas à la bonne h. arrêt du sondeur ET1000.
20 ^h 40	4	CHIRP	!> fichier du PS (20 ^h 17 à 19 ^h 51) et remonter au PS
21 ^h 06	4	CHIRP	nouveau fichier
21 ^h 30	4	CHIRP	" "
21 ^h 26	4	Chirp	à tir 5000 tirs 21 ^h 26 observation reflexes, bien visibles au niveau de tête de canyon (W6°4,1 N57°13,7).
22 ^h 16		CHIRP	GIRATION
22 ^h 18	5	CHIRP	Début profil 5 et fin profil 4 Changement des noms de profil (5 → 4) effectué Nom Piche S.A


consignes sondeur: (!) remettre le ET1000 à partir du profil 6.

Paramètres Chirp :

Paramètre	BOBGE2 nuit	BOBGE2 jour
Signal emis	Chirp 1800-5300 Hz, durée 50ms	Chirp 1800-5300 Hz, durée 50ms
Niveau d'émission	30%	50%
Durée d'enregistrement	400 ms	400 ms
Vitesse de propagation	1500 m/s	1500 m/s
mode	Tirs imbriqués	Tirs imbriqués
Réurrence minimale	800 ms	800 ms
Mode de délai	Automatique, pas d'ajustement 150 ms	Automatique, pas d'ajustement 150 ms

Note à nous même : Demander comment mettre le nom du profil dans la colonne phase de CASIMO

18/07/2010 ✓ 19/07/2010

Heure	N° Profil	Outil	Observations
22 ^H 45	5	CHIRP	Nvx fichier 5.B
23 ^H			GIRATION
23 ^H	6	CHIRP	Fin profil 5 et Début profil 6 Nvx fichier 6.A mise en route de l'EM302 en mode médium MULTI-PING
23 ^H 09	6	EM302	Beng en mode médium. Remis avec config initiale = mode Auto.
23 ^H 12	6		Changement de nav, pêcheurs sur zone.
23 ^H 19	6	EM302	On repasse en mode médium
23h24min21s			Vincent et Lucile font une pause pnik. 
23 ^H 22	6	CHIRP	Nvx fichiers 6.B
23 ^H 39	6	EM1000	Mise en route de l'EM1000
23 ^H 50	6	CHIRP	Nvx fichier 6.C
00:06	6	CHIRP	Très belles figures sédimentaires
00:12	6	Sippican	Tir n°6
00:13	6	CHIRP	Nvx fichier 6.D
00:30	6	CHIRP	Nvx fichier 6.E
00:48	6	CHIRP	Nvx fichier 6.F
01:00	6	EM1000	Arrêt EM1000
01:12	6	CHIRP	déviaton légère sur babord par rapport à la route (pêcheurs) avant début profil 7.
01:12	6	CHIRP	Fin profil n°6
01:12:23	7	CHIRP	Nvx Profil Nvx fichier 7.A
01:34:39	7	CHIRP	Nvx fichier 7.B
01:52	7	CHIRP	Nvx fichier 7.C
02:00	7	CHIRP	belles figures sédim.
02:09:55	7	CHIRP	Nouveau fichier. 7.D
02:16	7	CHIRP	Fin profil 7
02:17:31	8	CHIRP	Début profil 8 / Nouveau fichier 8.A

19/07/10

Heure	N° profil	Antil	Observations
2:29:00	8	EM1000	Reprise EM1000 sur profil 8.
2:34:58	8	CHIRP	Nouveau Fichier. 8.B → Structures sédim (Dôme Laurent)
2:52:22	8	CHIRP	Nouveau Fichier. 8.C
2:54:31	9	CHIRP	GIRATION
			Nouveau profil / Nouveau fichier. 9.A (Retour sur zone plane)
3:11:53	9	CHIRP	Nouveau fichier. 9.B
3:28	9	CHIRP	Facies acoustique sourd.
3:29:13	9	CHIRP	Nouveau fichier 9.C
3:46:33	9	CHIRP	Nouveau fichier 9.D
3:49	10	CHIRP	Fin profil 9 / début profil 10
3:49:31	10	CHIRP	Nouveau Profil / Nouveau fichier. 10.A
			Figures sédimentaires dans la pente et fond canyon (Chenaux levés?)
04:06:59	10	"	Nouveau fichier 10.B
04:24:23	10	"	Nouveau fichier 10.C → facies sourd; interprète
4:41:44	10	CHIRP	Nouveau fichier. 10.D
4:52	10	CHIRP	Fin profil 10
4:53:17	11	CHIRP	Début profil 11 / Nouveau profil / Nouveau fichier 11.A
5:00	11	CHIRP	Fates diffractions.
5:13	11	EM1000	Anti EM1000
5:15	11	CHIRP	Nouveau fichier 11.B
5:21	11	CHIRP	Profondat° profil.
5:24	11	"	Fin de profil
5:26	12	"	Début de profil 12: nouveau fichier 12.A
5:44	12	"	Nouveau fichier 12.B

Carino à modifier fin profil Chirp OK
 Parc à venir V, V, V
 à contrôler profils EM300 OK
 profils EM1000 : 2, 4,

19/07 2010

Heure	N° profil	Outil	Observations
6 ^h 02	12	CHIRP	Non Fichier 12.C / Fin Profil
6 ^h 13	13	EM300	Nouveau Profil : n° 13 12
6 ^h 43	13	CHIRP	" fichier — 13.A Observ : mer très calme, vitesse 8.5 m peu au pas de rampe :
6 ^h 35 05	13	CHIRP	Nouveau Profil (13.2) 13.B
7 ^h 00 10	13	CHIRP	" " (13.3) 13.C
6 ^h 39			(obs SURTRA) NB le logiciel "tourne" avec avancement du bateau mais depuis le logiciel 5088 pas de rafraichissement image (SMF + contouring).
7 ^h 25	13	CHIRP	voir fichier fin de profil (13.4) 13.D
7 ^h 31	14	EM300	Nouveau Profil : n° 14
7 ^h 31 37	14	CHIRP	" " 14 (14.1) 14.A
7 ^h 57 55	14	CHIRP	" " 14 (14.2) 14.B (obs : on sort de table de canyon de Croisic, ... sur tous les profils on a les hyperbotes et mauvais qualité CHIRP au ravin de bath donné de Interpluv (Bathéle → Croisic)). obs : ... on repasse sur zone cote de Bob2.
8 ^h 22 29	14	CHIRP	Nouveau Profil 14 (14.3) 14.C
8 ^h 46 08	14	CHIRP	" " 14 (14.4) 14.D
9 ^h 10			obs : on arrive à la fin de la couverture zone Bob2 et on a la traversée du canyon de Porzic. (NB ... CHIRP "perdu" (mal calibré) à cet endroit. repassé 9 ^h 17).
9 ^h 11 39	14	CHIRP	Nouveau Profil 14 (14.5) 14.E
9 ^h 33 59	"	"	" " " (14.6) 14.F (rque tout fin de profil)
9 ^h 48	15		Nouveau Profil : n° 15
9 ^h 55 35	—	CHIRP	15.1 15.A entrée vers Bob3!

N/O Le Suroît
 Campagne BobGeo2
 Programme des travaux du 19 juillet 2010 (version 2)



Transit vers zone Bob3 (la vitesse change ; pas de changement de points)

Outils	EM302, EM1000, Chirp tir imbriqué, ADCP	
Vitesse	8,5 nds	
Points	N46 32.000 W004 52.857 N46 25.700 W 4 40.200 N46 14.000 W 4 20.000 N45 50.050 W 3 50.000 N45 48.000 W 3 48.000	12 13 14 15 16
Durée estimée	5 heures	

Levé SMF sur Bob3

Outils	EM302, EM1000, Chirp tir imbriqué, ADCP	
Vitesse	8 nds	
Zone	N46° 00 W004° 00 N45° 30 W003° 20	
Points possibles	N45 51.000 W 3 41.700 N45 35.750 W 3 25.500 N45 35.000 W 3 27.230 N45 50.000 W 3 43.000 N45 49.500 W 3 44.610 N45 34.386 W 3 28.500 N45 33.784 W 3 29.834 N45 48.708 W 3 46.283 N45 48.000 W 3 48.000 N45 32.921 W 3 31.414 N45 32.000 W 3 33.000 N45 47.261 W 3 49.560 N45 46.140 W 3 51.365 N45 31.204 W 3 34.849 N45 30.250 W 3 37.000 N45 45.000 W 3 53.000	A B C D E F G H I J K L M N O P
Durée estimée	24 heures	

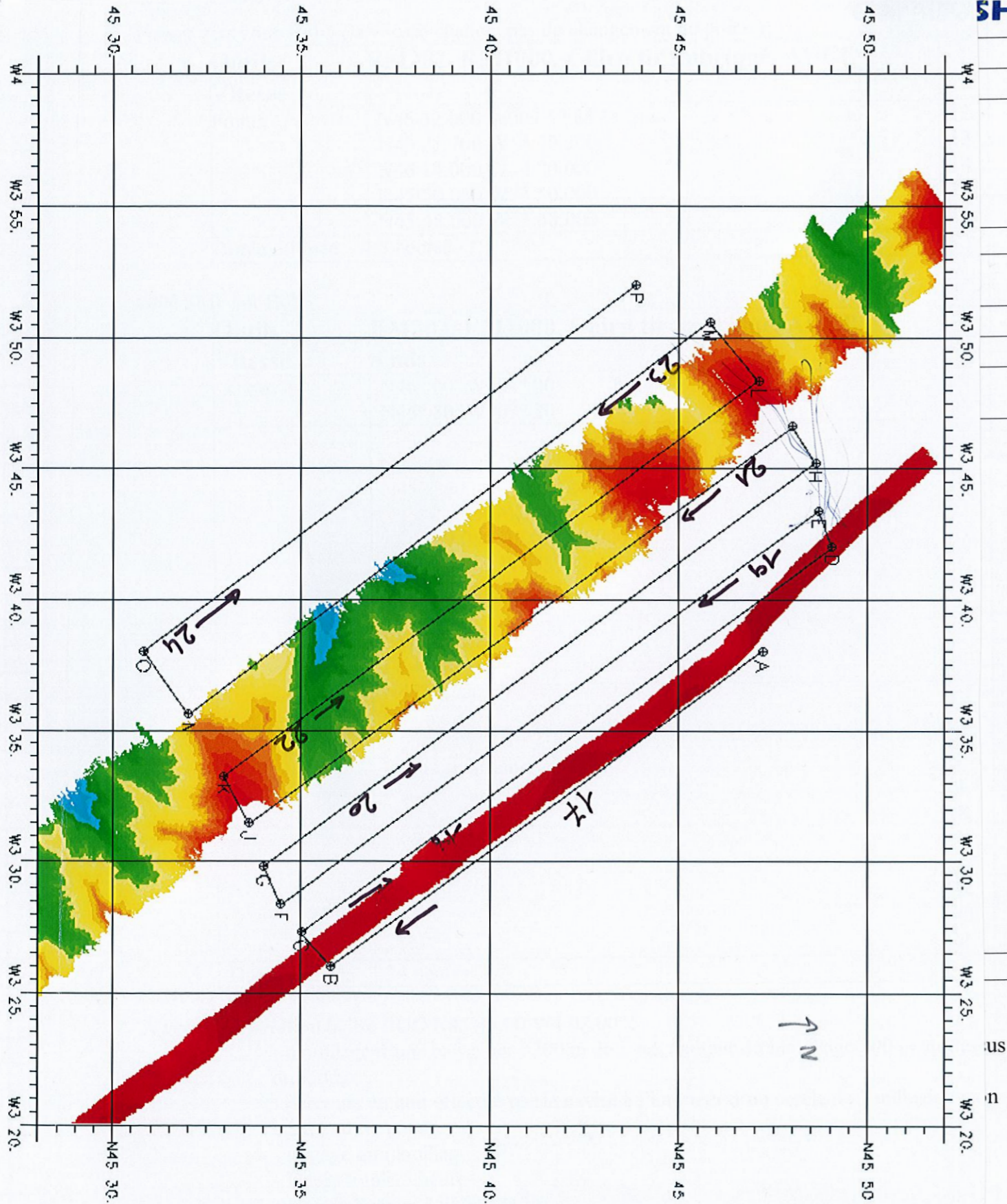
A venir : Calibration balise BUC N45 46.00 W4 02.00 :

- mouillage d'une balise par 3200 m de fond, hauteur du mouillage 200 m au-dessus du fond,
- parcours en huit effectué par le navire à l'intérieur d'un cercle de 1 mille de rayon centré sur le point
- largage du mouillage
- Durée totale 5 heures

1 ou 2 plongées Scampi à définir (12h)
 transit vers zone Bob4

19/07/2010

N/O Le Suroît
Campagne BobGeo2
Programme des travaux du 19 juillet 2010 (version 3)



transit vers zone Bob4

Heure	N° profil	Outil	Observations
10 ^h 12	15	CHIRP	Une pèche 15. B
10 ^h 25	15	Sippican	Tir n° 7
10 ^h 39	15	CHIRP	Une pèche 15. C
10 ^h 41	15	CHIRP	Modification de la nav à 1 km babord de la nav initiale. (≈ 700m)
10 ^h 48	15	CHIRP	Retour à une nav parallèle au prof: 15 initial mais décalée de 700 m à babord.
11 ^h 04	15	CHIRP 15. D	tir 4506; figures séd. bien visibles.
11 ^h 15	15	CHIRP	Nvx fichier 15. E
11 ^h 27	15	CHIRP	Nvx fichier 15. F
11 ^h 52	15	CHIRP	Nvx fichier 15. G
12 ^h 19	15	CHIRP	Nvx fichier 15. H
12 ^h 44	15	CHIRP	Nvx fichier 15. I
13 ^h 08	15	CHIRP	
13 ^h 10	15	CHIRP	
13 ^h 10	16	ADCP	GIRATION ADCP remis en marche (arrêté depuis 18/07 à 17h19)
13 ^h 12	16	CHIRP	Début profil 16 16. A
13 ^h 13	16	CHIRP	
13 ^h 28	16	Sippican	Tir n° 8
13 ^h 38	16	CHIRP	Nvx fichier 16. B
13 ^h 50	16	EM1000	Mise en marche
13 ^h 56	16	CHIRP	Nouveau fichier. 16. C
14 ^h 13	16	CHIRP	Nouveau fichier. 16. D
14:21	17	CHIRP	Nouveau Profil/Nouveau fichier 17. A
			Début profil 17. EM1000 en marche.
14:38	17	CHIRP	Nouveau fichier. 17. B
14:56	17	CHIRP	Nouveau fichier. 17. C
15:13	17	CHIRP	Nouveau fichier. 17. D
15:30	17	CHIRP	Nouveau fichier. 17. E
15:48	17	CHIRP	Nouveau fichier. 17. F
16:01	17	CHIRP	Fin des Profil 17. Giration. (CHIRP)
			Pas d'arrêt EM1000/EM302.
16:15		CHIRP	Reprise du CHIRP un peu avant le passage sur le point prévu.

Bob3

19/07/2010

N/O Le Suroît
Campagne BobGeo2
Programme des travaux du 19 juillet 2010 (version 3)



Transit vers zone Bob3 (la vitesse change ; pas de changement de points)

Outils	EM302, EM1000, Chirp tir imbriqué, ADCP	
Vitesse	8,5 nds	
Points	N46 32.000 W004 52.857	12
	N46 25.700 W 4 40.200	13
	N46 14.000 W 4 20.000	14
	N45 50.050 W 3 50.000	15
	N45 48.000 W 3 48.000	16
Durée estimée	5 heures	

Levé SMF sur Bob3

Outils	EM302, EM1000, Chirp tir imbriqué, ADCP	
Vitesse	8 nds	
Zone	N46° 00 W004° 00 N45° 30 W003° 20	
Nouveaux points	EM302 et EM1000, CHIRP, ADCP N45° 47.200 W003° 38.000 A N45° 35.800 W003° 26.000 B N45° 35.000 W003° 27.300 C N45° 49.050 W003° 42.000 D N45° 48.700 W003° 43.400 E N45° 34.450 W003° 28.350 F	A B C D E F
	EM302, CHIRP, ADCP Le 4è profil pourrait être décalé vers le SW N45° 34.000 W003° 29.800 G N45° 48.600 W003° 45.200 H	G H
	Points en attente	I J K L M N O P
Durée estimée	24 heures	

A venir : Calibration balise BUC N45 46.00 W4 02.00 :

- mouillage d'une balise par 3200 m de fond, hauteur du mouillage 200 m au-dessus du fond,
- parcours en huit effectué par le navire à l'intérieur d'un cercle de 1 mille de rayon centré sur le point
- largage du mouillage
- Durée totale 5 heures

1 ou 2 plongées Scampi à définir (12h)
transit vers zone Bob4

Heure	N° profil	Outil	Observations
10 ^h 12	15	CHIRP	Non pêcher 15. B
10 ^h 25	15	Sippican	Tir n° 7
10 ^h 39	15	CHIRP	Non pêcher 15. C
10 ^h 41	15		Modification de la nav à 1 km babord de la nav initiale. (≈ 400m)
10 ^h 48	15		
11 ^h 04	15	CHIRP 15. D	Retour à une nav parallèle au profil 15 initial mais décalée de 700 m à babord.
11 ^h 15	15		kir 4506; figures séd. bien visibles.
11 ^h 27	15	CHIRP	Nvx fichier 15. E
11 ^h 52	15	CHIRP	Nvx fichier 15. F
12 ^h 19	15	CHIRP	Nvx fichier 15. G
12 ^h 44	15	CHIRP	Nvx fichier 15. H
13 ^h 08	15	CHIRP	Nvx Fichier 15. I
13 ^h 10	15	CHIRP	Fin profil 15
13 ^h 12			
13 ^h 13	16	ADCP	GIRATION ADCP remis en marche (arrêté depuis 18/07 à 17h19)
13 ^h 28			Début profil 16 16. A
13 ^h 38	16	Sippican	Tir n° 8
13 ^h 50	16	CHIRP	Nvx fichiers 16. B
		EM1000	Mise en marche
13 ^h 56	16	CHIRP	Nouveau fichier. 16. C
14 ^h 13	16	CHIRP	Nouveau fichier. 16. D
14:21	17	CHIRP	Nouveau Profil/Nouveau fichier 17. A
			Début profil 17. EM1000 en marche.
14:38	17	CHIRP	Nouveau fichier. 17. B
14:56	17	CHIRP	Nouveau fichier. 17. C
15:13	17	CHIRP	Nouveau fichier. 17. D
15:30	17	CHIRP	Nouveau fichier. 17. E
15:48	17	CHIRP	Nouveau fichier. 17. F
16:01	17	CHIRP	Fin des Profil 17. Giration. (CHIRP)
			Pas d'arrêt EM1000/EM302.
16:15		CHIRP	Reprise du CHIRP un peu avant le passage sur le point prévu.

Bob3

19/07/2010

POINTS BOB3, mise à jour du 19/07/10

- N45° 47.200 W003° 38.000 A) 17 ↘
- N45° 35.800 W003° 26.000 B) 18 →
- N45° 35.000 W003° 27.300 C) 18 ↗
- N45° 49.050 W003° 42.000 D) 19 ↘
- N45° 48.700 W003° 43.400 E) 20 ↗
- N45° 34.450 W003° 28.350 F) 21 ↘
- N45° 34.000 W003° 29.800 G) 20 ↗
- N45° 48.600 W003° 45.200 H) 21 ↘
- N45° 48.000 W003° 46.600 I) 22 ↗
- N45° 33.600 W003° 32.450 J) 22 ↗
- N45° 32.950 W003° 33.250 K) 22 ↗
- N45° 47.100 W003° 48.350 L) 22 ↗
- N45° 45.800 W003° 50.600 M) 22 ↗
- N45° 32.000 W003° 35.600 N) 22 ↗
- N45° 30.800 W003° 38.000 O) 22 ↗
- N45° 43.850 W003° 52.000 P) 22 ↗

SNR
 Confirmer avec le point 22435 (20435 UTC)
 (non modifié)
 vers Ensa BUC

Les noms de fichier CHIRP en "rouge" correspondent aux fichiers SEG.

Heure	N° profil	Outil	Observations
16:19	18	CHIRP	Début de profil. (Chgt orientat' impression) 18A
16:28	18	EN300	Données EN302 erronées sur ± 2 km
16:34	18	CHIRP	Nouveau fichier. 18.B
16:57	18	"	Nouveau fichier 18.C
17:17	18	"	New file 18.D
17:37	18	"	Nouveau fichier 18.E
17:58	18	CHIRP	Nouveau fichier 18.F
18:15	"	"	" " 18.G
18:24	"	"	Giration 3
18:36	19	"	Nouveau profil 19.A EN1000 + EN300
18:36 ¹⁸	19	CHIRP	Début profil NW ↘ SE
18:53	"	"	nouveau fichier (19.2) 19B
19:13	Pb CASING /! "curé de l'écoute du module d'acquisition de trames. => aw + renouveler.
19:18	19	CHIRP	nouveau fichier (19.3) 19C
19:43	"	"	" " (19.4) 19D
20:03	"	Sippican	vir Sippican . MP9
20:10	19	CHIRP	nouveau fichier (19.5) 19E
* 20:36	"	"	" " (19.6) * Super fin de profil 19F
20:47	"	"	Point paoureux (aux points Benn' GH, JS:21, KL:22)
20:49	19 /	"	fin profil + GIRATION 4
21:01	20	CHIRP	Nouveau Profil : 20 . CHIRP 20.1 & EN300 + EN1000 20A
			(!) demande de le renommer car il était resté en 19. (Nouveau rouleur).
* 21:20	19	EN300	Incident ... le SNR (EN302) a cessé de fonctionner pendant ~15 minutes. (fin de profil 19)
21:41			[-> réglage EN302: suppression fichier

(Suite suite BOB3)

19/07/2010

Heure	N° Prof.	Outil	observations
21 ^h 40	20		préparation à tir Sippican (ralenti allure) (du 2 ^e au refuit... fin à 22 ^h 15...) ... 2 fois mais pas exploitables)
21 ^h 25	20	CHIRP	Nouveau fichier (20.2) 20B
21 ^h 48	"	"	" (20.3) 20C
22 ^h		SIPPICAN	3 hrs qui ont échoué [▲]
22 ^h	20	CHIRP	passage en configuration NUIT
22 ^h 02	20	CHIRP	Nvx fichier (20.4) 20D
22 ^h 28	20	CHIRP	Nvx fichier (20.5) 20E
22 ^h 39		Sumatra	Boug de Sumatra depuis 21 ^h 30.
22 ^h 53	20	CHIRP	Nvx fichier (20.6) 20F
23 ^h 17	20	CHIRP	Nvx fichier (20.7) 20G
23 ^h 24	20	CHIRP	<u>Déviaton</u> lors de la giration pour éviter un bateau... ET GIRATION
23 ^h 30	20	CHIRP	fin profil 20
23 ^h 46	21	CHIRP	NOUVEAU PROFIL : 21. → nvx fichier 21.1 21A avec ET 300 et ET 1000

Pour **JULIEN** : Peux-tu relancer SUMATRA ?! en essayant de perdre le moins de données.
 ... et faire une fiche de démarrage pendant que tu y es ! MERCI

20/07/10

Heure	N° Profil	Outil	Observation
0h13	21	CHIRP	Nouveau fichier 21.2 21 B
0h38	21	CHIRP	Nvx fichier 21.3 21 C
1h00	21	CHIRP	Sondeur perd le pond
1h03	21	CHIRP	Nvx fichier 21.4 21 D
1h26	21	CHIRP	Nvx fichier 21.5 21 E
1h50	21	CHIRP	Nvx fichier → 21.6 21 F
1h55			GIRATION 6 + Fin de Profil 21 EM 302 et 1000 : à l'arrêt
2h01	22	CHIRP	Début profil 22
	22	CHIRP	Nvx fichier 22.1 22 A
2h24	22	CHIRP	Nouveau fichier. 22.2 22 B
2h46	22	CHIRP	Nouveaux fichier. 22.2 22 C
3h09	22	"	Nouveau fichier 22.3 22 D
3h33	22	CHIRP	Nouveau fichier 22.4 22 E
3h58	22	CHIRP	Nouveau fichier 22.5 22 F
4h14	22	CHIRP	Fin du profil 22
4h34	23	CHIRP	Début profil 23 : nouveau fichier 23.1 23 A
4h55	23	"	Nouveau fichier 23.2 23 B
5h23	23	"	Nouveau fichier 23.3 23 C
5h46	23	"	Nouveau fichier 23.4 23 D
6h06		SIPP	Tir sippican n° 11
6h08	23	CHIRP	Nouveau fichier : 23.5 23 E
6h15		SUMATRA	(!) incident : plantage du PC Sumatra ... Reboot puis Julien relance la session. ... Pb au bout de 10 min. ~ tjs pas act. (ylogué sur Arc G10 sans ouvrir la fenêtre principale.

2012
 NB motif demande de signature
 → to la profle à giration depuis début
 Casino / filtre La export csv → Excel
 9h07c (14)

N/O Le Suroît
 Campagne BobGeo2
 Programme des travaux du 20 juillet 2010



Levé SMF sur Bob3 (fin)

Outils	EM302, EM1000, Chirp tir imbriqué, ADCP	
Vitesse	8 nds	
Points	EM302, CHIRP, ADCP N45° 45.800 W003° 50.600 N45° 32.000 W003° 35.600 N45° 30.800 W003° 38.000 N45° 43.850 W003° 52.000	M N O P
Durée estimée	5 heures	

Calibration balise BUC :

Outils	Balise BUC	
Vitesse	En station	
Point	N45 46.00 W4 02.00	
Durée estimée	5 heures	
	mouillage d'une balise par 3200 m de fond, hauteur du mouillage 200 m au-dessus du fond, uit effectué par le navire à l'intérieur d'un cercle de 1 mille de rayon centré sur le point	

Plongée BOBGEO2-SC01 – flanc gauche canyon des Baleines

Outils	SCAMPI	
Vitesse	0,5 à 1 nd	
Zone	N45 38.820 W003 32.170 1 N45 38.800 W003 33.960 2 N45 38.960 W003 34.360 3 N45 39.150 W003 35.100 4 N45 39.160 W003 35.950 5	
Durée estimée	6 heures	
Fin estimée	20 juillet à minuit	

Plongée BOBGEO2-SC02 -- flanc droit canyon des Baleines

Outils	SCAMPI	
Vitesse	0,5 à 1 nd	
Zone	N45 41.180 W003 34.850 1 N45 40.420 W003 35.100 2 N45 39.730 W003 35.580 3 N45 39.510 W003 35.600 4 N45 39.140 W003 35.860 5	
Durée estimée	6 heures	
Fin impérative	21 juillet à 06:00	

20 / 07 / 2010

Heure	N° Proj.	Outil	Observations
6h 44	818		GIRATION 8
6h 55)		SIPP	Tir Sippican (12) au fin de giration v: 7 mds. - concluant: 7h08 UTC.
6h 57	23	CHIRP	(NB le chirp pendant la giration resté associé (no) au prof P23) → 23.6
7h 08 (7h 12/14) 7h 20r	24 " 24	EM300 CHIRP CHIRP	Début Prof. 24 Nvx fichiers 24.A et 24.B) ← Bizarre?? Début prof. 24 + Nveau fichier: 24.1 24.C
7h 25		PC-SURABRA	... il est extrêmement lent à l'ouan me se faprai duit qu'avec dialoy (ex à 7h24 milieu de giration) → + ce n'est pas particulièrement lié à SUR... tout est très lent.
7h 41 "	24	CHIRP	Début de fichier : 24.2 24.D
8h 02 "	24	"	" " " : 24.3 24.E
8h 22 "	24	"	" " " : 24.4 24.F
8h 44 "	24	"	" " " : 24.5 24.G
9h 06 9h 12	transit	CHIRP	Nvx fichiers 24.H Fin de prof. 24 Transit vers l'emai BUC (Cop. 283) Vitesse max demandée ... (vitesse: 8.6 à 9 m) On enregistre H de m en CHIRP (seuls 24*) et EM300. les sondes sont stoppés. (ADCP, CHIRP & EM300)
9h 12	24	CHIRP	Nvx fichier 24.I
9h 33	24	CHIRP	Nvx fichier 24.J
9h 46	24	CHIRP	Nvx fichier 24.K
10h 59			Début de la giration sur le BUC
13h 55		BUC	: larguée. commence la remontée.
14h 03		BUC	: à 1800m

2012
 NB modif. demande de signature
 => to be profile & gradient depuis début
 Casino / filtre les export CSV -> Excel
 photo (15)

N/O Le Suroît
Campagne BobGeo2
Programme des travaux du 20 juillet 2010



Levé SMF sur Bob3 (fin)

Outils	EM302, EM1000, Chirp tir imbriqué, ADCP	
Vitesse	8 nds	
Points	EM302, CHIRP, ADCP N45° 45.800 W003° 50.600 N45° 32.000 W003° 35.600 N45° 30.800 W003° 38.000 N45° 43.850 W003° 52.000	M N O P
Durée estimée	5 heures	

Calibration balise BUC :

Outils	Balise BUC	
Vitesse	En station	
Point	N45 46.00 W4 02.00	
Durée estimée	5 heures	
	mouillage d'une balise par 3200 m de fond, hauteur du mouillage 200 m au-dessus du fond, suit effectué par le navire à l'intérieur d'un cercle de 1 mille de rayon centré sur le point	

Plongée BOBGEO2-SC01 – flanc gauche canyon des Baleines

Outils	SCAMPI	
Vitesse	0,5 à 1 nd	
Zone	N45 38.820 W003 32.170 1 N45 38.800 W003 33.960 2 N45 38.960 W003 34.360 3 N45 39.150 W003 35.100 4 N45 39.160 W003 35.950 5	
Durée estimée	6 heures	
Fin estimée	20 juillet à minuit	

Plongée BOBGEO2-SC02 - - flanc droit canyon des Baleines

Outils	SCAMPI	
Vitesse	0,5 à 1 nd	
Zone	N45 41.180 W003 34.850 1 N45 40.420 W003 35.100 2 N45 39.730 W003 35.580 3 N45 39.510 W003 35.600 4 N45 39.140 W003 35.860 5	
Durée estimée	6 heures	
Fin impérative	21 juillet à 06:00	

A venir

profils vers zone Bob4 (15h)

levé SMF zone Bob4 (24h)

Un code appareil "SUMATRA" a été créé. pensez à l'utiliser

Un code appareil "CASINO" " " " "

Préciser à 10 photos → synchroniser Casino / opérateur Scampi

Heure	N° Profil	Outil	Observations
14h20		BUC	En Surface.
14h28	25	CHIRP	Remise P25 route pour rejoindre le Scampi. Remise EM302. 25.A 25A
14h46		TEXAS	Pb archivage Texas, pas de sauvegarde des données pendant 3 à 4 min.
14h47	25	CHIRP	Nouveau fichier 25.2. 25B
15h05	25	CHIRP	" " 25.3 (Figures sédimentaires)
15h08	25 SUMATRA	SUMATRA	Plantage total machine s'est éteinte avec écran bleu et redémarrage instantané
15h20	25	CASINO	Plantage total (loi des séries....)
15h45	25	CASINO SUMATRA	} Remise en marche !!
15h48	25	TEXAS	
15h23	25	CHIRP	Nouveau fichier 25.4 25D
15h42	25	CHIRP	Nouveau fichier 25.5 25E
16h04	25	CHIRP	Nouveau fichier 25.6 25F
16h28	25	CHIRP	Nouveau fichier 25.7 25G
16h35		CASINO	Création événement "CASINO" - En marche. - A l'arrêt. - Incident.
16h51	25	CHIRP EM302	GIRATION 9. Arrêt EM302 Arrêt CHIRP
17h03	SC01	SCAMPI	Titre à l'eau.
17h30	SC01	SCAMPI	1 ^{er} photo
18h15	"	"	photo 49
- 30	"	"	66
			hachures isohètes -560 - -568 sc. -565

Consignes : Suite à Pb de Flash les photos étaient interrompues

Remonté au jour de profil (21^h04 → à bord à 21^h35)

Vérifications :

finalment le flash (ne) fonctionnait OK sur plusieurs essais -

→ on fait route vers début 1^{er} profil SCAMPI (à 27.1 et 300 m fond)

⇒ 2^e plongée prévue vers ... 22^h30

[NB : si pb n'avait pas été résolu ⇒ route vers B034]

27 Pour suivi plongée avec SUATRAT.

* Recocher "Nobile SCAMPI" pas alliage du parcours (une fois le Sc. en plongée)

* Si Pb de réajustage, ouvrir le réajustage :

même ppal → Couche de travail

LD Nobile (1^{er} ligne)

LD SU_ENG1

20 / 7 / 10

Heure TU	N° Profil	outil	Observations
19:05	SC01	scampi	augmentation de la vitesse 0,5 nds → 0,8 nds
21.00			
21.04		Scampi	plage CASINO (arrêt "trains") Arrêt de prise de film Remonté du SCAMPI
21 ^h 35		Scampi	A Bord.
22 ^h 16 22.26	SC 16 SC02	SCAMPI	Mise à l'eau Décalage de 10 photos entre Carimo et les photos SCAMPI. On reprend au même numéro soit : Photo 223. → 250 → Pb ? pas de flash
23 ^h	SC02	SCAMPI	Abandon observations SCAMPI
23 ^h 10	26	CHIRP	Début de profil Use fiche - 26.1 26A
23 ^h 33	26	CHIRP	Fin profil
23 ^h 33min43.	27	CHIRP	Début du profil 27 Use fiche 27.1 27A
23 ^h 57.24	27	CHIRP	Nouveau 27.2 27B

N/O Le Suroît
Campagne BobGeo2
Programme des travaux du 21 juillet 2010



Plongée BOBGEO2-SC02 -- flanc droit canyon des Baleines

Outils	SCAMPI
Vitesse	0,5 à 1 nd
Zone	N45 41.180 W003 34.850 1 N45 40.420 W003 35.100 2 N45 39.730 W003 35.580 3 N45 39.510 W003 35.600 4 N45 39.140 W003 35.860 5
Durée estimée	6 heures
Fin impérative	21 juillet à 06:00

Profils vers zone Bob4

Outils	EM302, EM1000, Chirp tirs imbriqués, ADCP
Vitesse	8,5 nd
Points	N45 36.000 W 3 34.000 N45 32.000 W 3 28.000 N45 09.200 W 3 05.000 N45 05.500 W 2 40.000 N45 03.200 W 2 31.850 N44 59.500 W 2 21.500 N44 49.500 W 2 07.000 N44 40.000 W 2 01.800 N44 35.000 W 2 05.500 N44 25.000 W 2 06.000
Durée estimée	15 heures

A venir

levé SMF zone Bob4 (24h)
plongées Scampi Bob4 (12h)

21/07/2010

Heure TU	N°profil	Outil	Observations.
00h08	27	EM1000	Arrêt EM1000
00h14	27	CHIRP	Fin du profil
00h15	28	CHIRP	Début du profil 28 Nux fichier 28.1 28 A
00h23	28	EM1000	En marche
00h26	28	"	Arrêt
00h40	28	CHIRP	Nux fichier 28.2 28 B
01h03	28	CHIRP	Nouveau fichier 28.3 28 C
01h12	..	SUNATRA	L'ordi a planté
01h26	28	CHIRP	Nux fichier 28.4 28 D
01h32	..	SUNATRA	Logiciel relancé!
01h39	28	EM1000	En marche.
01h48	28	CHIRP	Arrêt
01h50	28	EM1000	Nouveau fichier 28.5 28 E
2h16	28	EM1000	Nouveau fichier 28.6 28 F
2h27			mauche
2h34	28	EM1000	Arrêt
2h39	28	CHIRP	Nouveau fichier 28.7 28 G
3h04	28	CHIRP	Nouveau fichier 28.8 28 H
3h24	28	CHIRP	Nouveau fichier 28.9 28 I
3h44	28	"	Fin de profil 28
3h44	29	"	Début de profil 29 / Nouveau fichier
3h56	29	EM1000	Mise en marche. (pb avec TECHSAS) [29.1 29 A
4h05	29	CHIRP	Nouveau fichier 29.2 29 B pas de visu sous SUNATRA
4h25	29	CHIRP	Nouveau fichier 29.3 29 C
4h50	29	"	Nouveau fichier 29.4 29 D
5h07	29	"	Nouveau fichier 29.5 29 E
5h25	29	"	Nouveau fichier 29.6 29 F
5h42	29	"	Nouveau fichier 29.7 29 G



Plongée Scampi BOBGEO2-SC02 reportée au 23 juillet

Profils vers zone Bob4

Outils	EM302, EM1000, Chirp tirs imbriqués, ADCP	
Vitesse	8,5 nds	
Début travaux prévu	21 juillet à 2h00	
Points	N45 36.000 W 3 34.000 N45 32.000 W 3 28.000 N45 09.200 W 3 05.000 N45 05.500 W 2 40.000 N45 03.200 W 2 31.850 N44 59.500 W 2 21.500 N44 49.500 W 2 07.000 N44 40.000 W 2 01.800 N44 35.000 W 2 05.500 N44 25.000 W 2 06.000	
Durée estimée	13 heures	

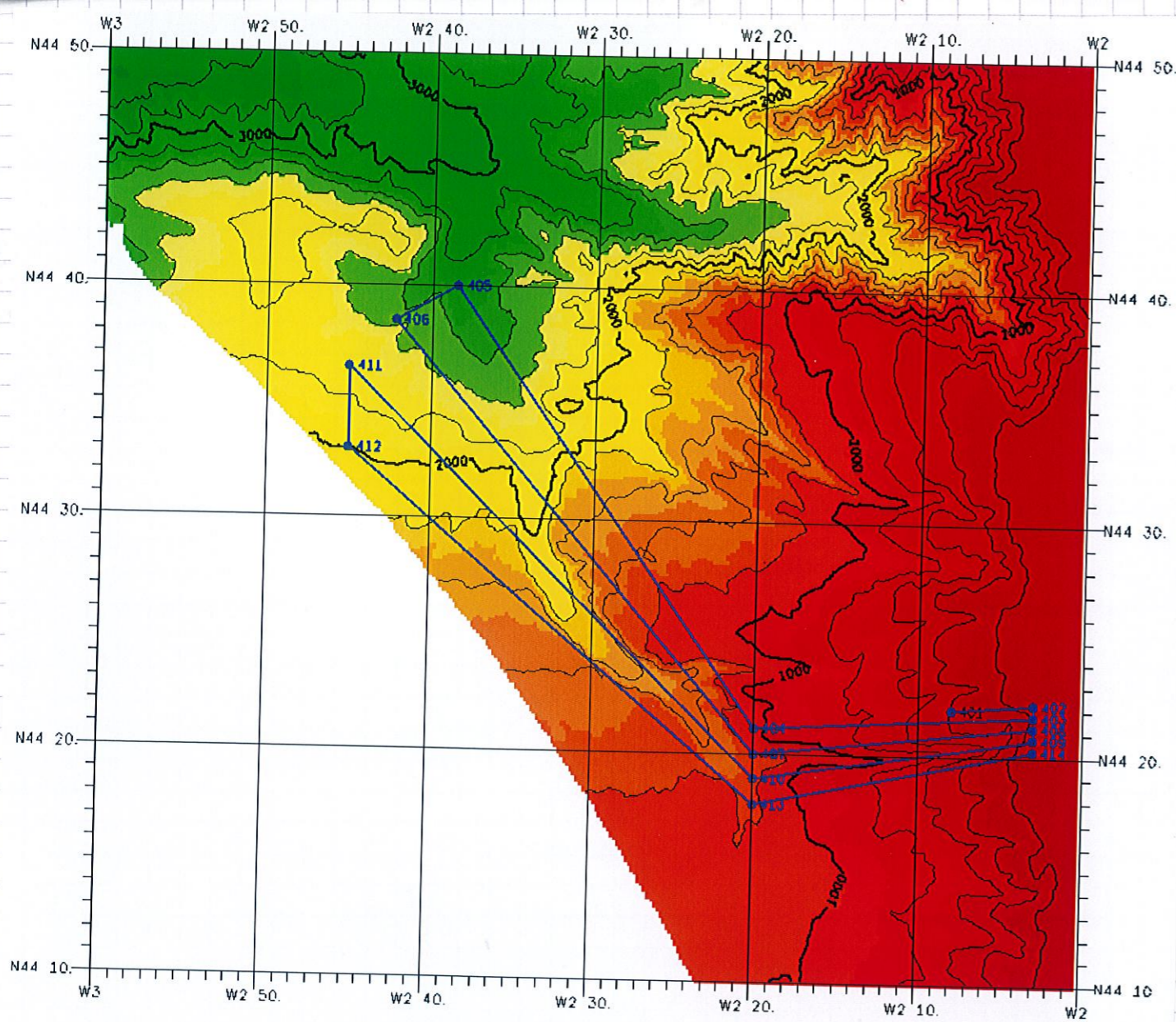
Levé SMF zone Bob4

Outils	EM302, EM1000, Chirp tirs imbriqués, ADCP	
Vitesse	8 nds sauf points 404, 407, 410, 413 : ralentir à 6 nds 10 mn avant et 10 mn après	
Début travaux prévu	21 juillet à 15h00	
Points	N44 22.000 W002 08.000 N44 22.250 W002 03.000 N44 21.750 W002 03.000 N44 21.100 W002 20.000 (6 nds) N44 40.000 W002 38.500 N44 38.500 W002 42.250 N44 20.000 W002 20.000 (6 nds) N44 21.250 W002 03.000 N44 20.750 W002 03.000 N44 18.900 W002 20.000 (6 nds) N44 36.500 W002 45.000 N44 33.000 W002 45.000 N44 17.800 W002 20.000 (6 nds) N44 20.250 W002 03.000	401 402 403 404 405 406 407 408 409 410 411 412 413 414
Durée estimée	21 heures	

A venir
 plongées Scampi Bob4 (12h)

21/07/10

Heure TU	N° ProfiP	Outils	Observations
5 ^h 59	29	CHIRP	Fin de profiP 29
5 ^h 59	30	"	Début de profiP 30 / Nouveau fichier 30.1 le sondeur EM1000 est en route... et prévu sur tout le transit vers Bob4. UTC 6h30 ... durée prévue = 6h30. 30A
6 ^h 18	30	CHIRP	Nouveau fichier. (30.2) 30B
6 ^h 39	30	"	Nouveau fichier 30C
6 ^h 46	31	CHIRP ET300	Nouveau ProfiP + fichier. sondeur ET300 et EM1000
6 ^h 47	31	CHIRP	Nouveau ProfiP + fichier (31.1) 31A
7 ^h 13	"	"	" fichier " 31.2 31B
7 ^h 30	"	CASINO	(plantage "arrêts des trames" => redémarré)
7 ^h 37	"	CHIRP	Nouveau fichier (31.3) 31C
7 ^h 46	32	CHIRP	Nouveau ProfiP : ET300 + EM1000 + CHIRP ▲ tir simple et non plus imbriqués.
7 ^h 47 ⁰³	32	CHIRP	Nouveau profiP + fichier 32A
7 ^h 58	32		(!) incident léger : la passerelle prévient d'un décalage pile sur la route et on pêche... on dévie légèrement, puis reprendra l'ancienne. 8h06... se devie tailors pendant 8 min (8h15 OK).
8 ^h 10 ⁵³	32	CHIRP	Nouveau fichier (32.2) 32B
8 ^h 14 ⁴⁶	"	"	" " (32.3) 32C A noter belle série d'enregistrements CHIRP sur profiP en interférence. . On arrive à la latitude du bassin d'Arcachon
8 ^h 52	"	CHIRP	Nouveau fichier (32.4) 32D
9 ^h 09	"	CHIRP	" " (profil sur 32.5 nds) 32E
9 ^h 28	33		Nouveau ProfiP : 33 - sur 166°N NB EM1000 OK ; ET300 OK ; CHIRP Tir I



21/07 / 2010

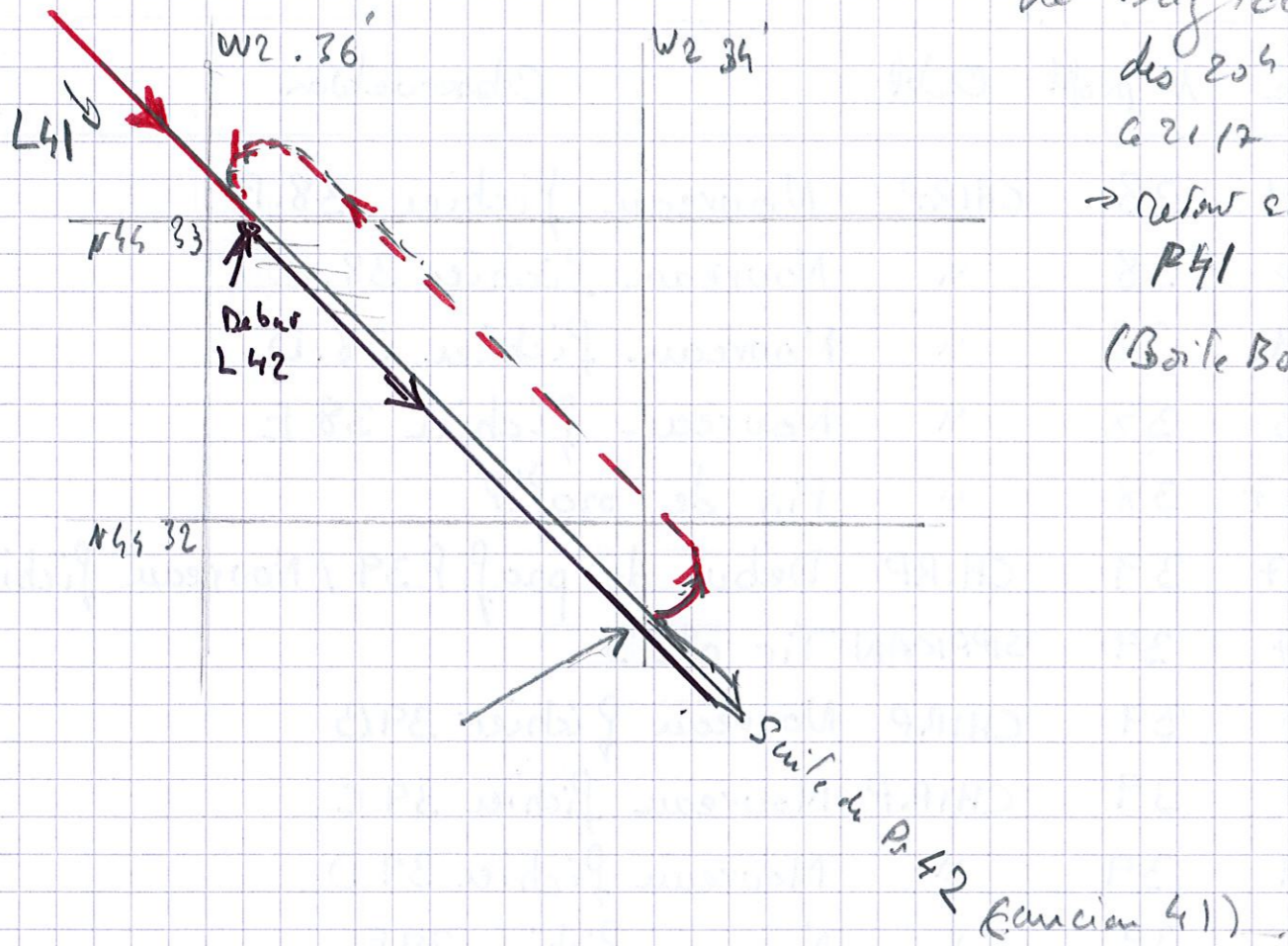
Heure TD	N° Profil	out-ri	observations
			(début Profil 33 : jonction vers 3034)
9h 29	33	CHIRP	Nouveau Profil + fichier (33.1) 33 A NB : on est repassé en tir imbriqué
9h 50	33	CHIRP	Nouveau fichier. 33.2 33 B on quitte le banc (+21e prof. Phaléon).
10h 07	33	CHIRP	Nouveau fichier. 33.3 33 C
10h 26	33	CHIRP	Nouveau fichier. 33.4 33 D
10h 38	34	CHIRP	Nouveau profil : profil 34.1 EM1000 à l'ancre 34 A
11h 06	34	CHIRP	Nouveau fichier 34.2 34 B
11h 21	35	CHIRP	Début profil 35 Nouveau fichier 35.1. 35 A
11h 38	35	CHIRP	Nouveau fichier 35.2 35 B
11h 56	35	CHIRP	Nouveau fichier 35.3 35 C
12h 15			CHANGEMENT DE CAP A CAUSE DES CA-SIERS.
12h 17	35	CHIRP	Nouveau fichier. 35.4 35 D Belles structures.
12h 33	36	CHIRP	Nouveau Profil: Profil 36. Nouveau fichier: 36.1 36 A EM302/EM1000 : En marche. (Toujours) Belles structures sédimentaires.
12h 52	36		Note : profil de ralliement donc navigation plus ou moins précise. 36 B Belles structures.
12h 59	37	CHIRP	Début profil 37 / Fichier 37.1 37 A
13h 17	37	CHIRP	Nouveau Fichier 37.2 37 B
13h 27	37	GIRATION	Fin profil et Girat° Bate bob 4
13h 34	38	CHIRP	Début Profil, aux Pichet 38. 38 A

21 / 07 / 2010

Heure	N° mobil	Obl	Observations
13 ^h 51	38	CHIRP	Nouveau fichier 38.B
14 ^h 10	38	«	Nouveau fichier 38.C
14 ^h 39	38	«	Nouveau fichier 38.D
15 ^h 03	38	«	Nouveau fichier 38.E
15 ^h 07	38	«	Fin de profil
15 ^h 07	39	CHIRP	Debut de profil 39 / Nouveau fichier 39A
15 ^h 17	39	SIPPICAN	Tir n° 13
15 ^h 27	39	CHIRP	Nouveau fichier 39B
15 ^h 49	39	CHIRP	Nouveau fichier 39C
16 ^h 09	39	«	Nouveau fichier 39D.
16 ^h 32	39	«	Nouveau fichier 39E
16 ^h 51	39	«	Nouveau fichier 39F
17 ^h 10	39	«	Nouveau fichier 39G
17 ^h 29	39	«	Nouveau fichier 39H
17 ^h 51	39	«	Nouveau fichier 39I fin 18 ^h 03
18 ^h 02 18 ^h 05	... 39 → 40	- - - «	Profil 40 (court) 5 → 6 CHIRP ... 39 fichiers renommés. 40A 40B (Pas d'impression)
18 ^h 21	41		Profil 41 (Point 6 → 7)
18 ^h 31	41	CHIRP	debut enregistrant Profil 41 → 41A incident : PS TERTREAS ne fonctionne plus depuis le milieu du Profil 40 enregistrements SHF ok mais pas de dispatch sur écran SONATRA. ... et pas de CHIRP.
18 ^h 50	41	SIPPICAN	Allure réduite à 6 m pour tir Sippican ... et ps sur calib. ... et reparti 8.5 m à 18 ^h 57. TIR n° 14
19 ^h 35	41	ET302	Arret forcé du sondeur par ... Demande de redémarrage ...

21/07/2010

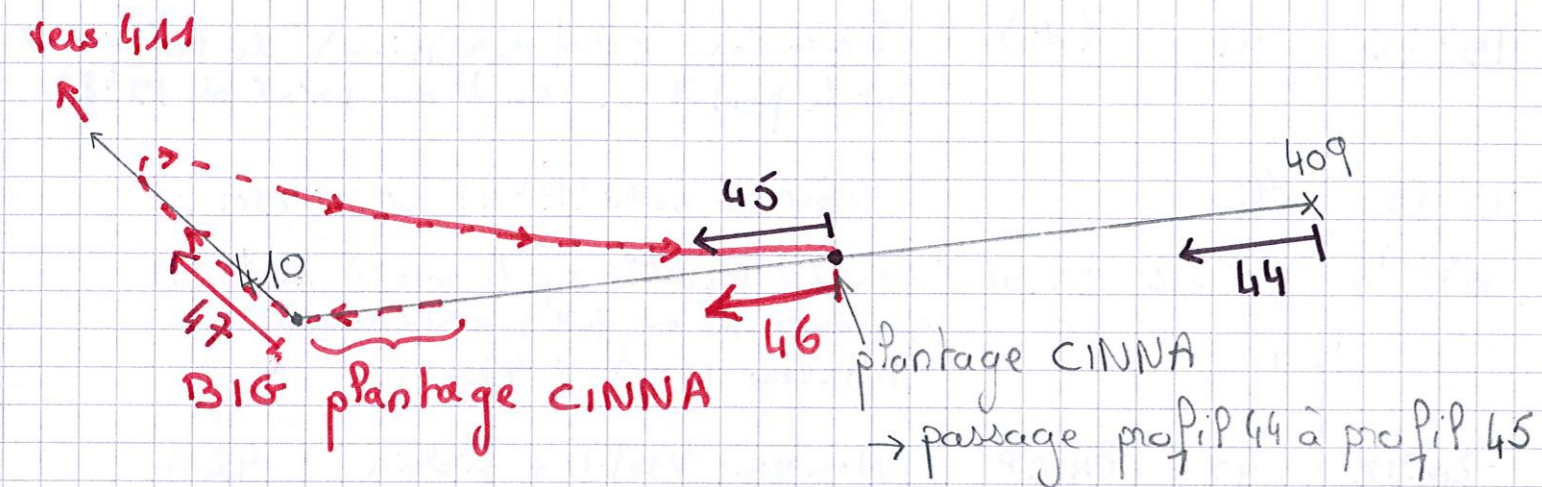
de "Bug Texas" des 20h UT
 à 21h17
 → retour sur P41
 (Boite Bob4)



Heure	N° profil	Outil	Observations
19h46	41	(No)	Décision (chef de mission) de retourner sur le profil ... car j'ai pu voir de 19h27
19h54	41		retour sur point (19h27) avec EN301.
19h 20h11	41 → 42	EN302	On est reparti sur le profil initial qui du coup on fait repentir comme Nouveau profil : 42
20h12	42	CHIRP	Nouveau profil + fichier : 42 A demande qu'il soit renommé ad. 41)
20h33	42	CHIRP	Nouveau fichier 42 B * obs : ... stratification bien visible (à la sonde)
20h53	42	CHIRP	Nouveau fichier 42 C (21h20 ... parti chgt cap p12 (1812))
21h17	42	CHIRP	Nouveau fichier 42 D
21h39	42	"	" " 42 E
22h03	42	CHIRP	Nouveau fichier 42 F
22h13	42		Ralentissement pour virage. (GIRATION)
22h24	"	CHIRP	Nouveau fichier 42 G
22h27	43	CHIRP	Nouveau Profil (43) Nouveau fichier 43.A
22h49	43	CHIRP	Nouveau fichier 43.B
23h14	43	CHIRP	Nouveau fichier 43.C
23h22	43	EN1000	EN1000 en marche
23h39	"	CHIRP	Nouveau Fichier 43.D
23h59	"	CHIRP	" " 43.E

Le 22 / 07 / 2010

Heure	N° Profil	Outil	Observations
00h01	43		Changement de cap pour éviter un bateau
00h08	44		Début de profil 44
	"	CHIRP	Nouveau fichier 44.A
00h27	44	CHIRP	Nouveau fichier 44.B
00h48		CINNA	Rebootage
00h02		EM1000	Arrêt EM1000
01h05		CASINO	Dans les choux, plus de géoréférencement
			lié au berge de CINNA
00h53	44	CHIRP	Nouveau fichier 44.C
00h56	45	CHIRP	Début profil / Nouveau fichier 45.A
01h31	"	"	Nouveau fichier 45.B
01h32		CINNA	Reboot encore
01h48	45	CHIRP	Nouveau fichier 45.C
2 ⁿ 40			Récupération CINNA !! Dernier point géo ref à 00h48 // N44° 19.797 (dans le) (CHIRP 44B) W002° 09.848
2 ⁿ 55			Retour vers dernier point géo-ref
3ⁿ 40		SIPP	SIPPICAN n°15 et n°16
4 ⁿ 21	46	CHIRP	Début profil 46 / Nouveau fichier 46 A
4 ⁿ 21	46	EM302	Mise en marche.
4 ⁿ 50	46	CHIRP	Nouveau fichier 46 B
05 ⁿ 12	46	"	Nouveau fichier 46 C
05 ⁿ 15	46	"	Fin de profil 46
05 ⁿ 15	47	"	Début de profil 47 / Nouveau fichier 47 A
05 ⁿ 38	47	"	Nouveau fichier 47 B



--> itinéraire bateau sans CINNA
 → récupération CINNA
 → Début profil 46

bob4JM220710_0223

# BOB	4	point	1	N44	22.000	w002	08.000	401
point	1	N44	22.250	w002	03.000	402		
point	1	N44	21.750	w002	03.000	403		
point	1	N44	21.100	w002	20.000	404		
point	1	N44	40.000	w002	38.500	405		
point	1	N44	38.500	w002	42.250	406		
point	1	N44	19.750	w002	20.000	407 modif		
point	1	N44	21.250	w002	03.000	408		
point	1	N44	20.750	w002	03.000	409		
point	1	N44	18.400	w002	20.000	410 modif		
point	1	N44	25.000	w002	29.750	41011 modif		
point	1	N44	36.500	w002	44.000	411 modif		
point	1	N44	33.000	w002	43.700	412 modif		
point	1	N44	24.000	w002	32.000	41213 modif		
point	1	N44	24.000	w002	31.750	41213 modif (si trou entre 2 profils)		
point	1	N44	17.050	w002	20.000	413 modif		
point	1	N44	20.250	w002	03.000	414		
point	1	N44	19.750	w002	03.000	414 modif (si trop de recouvrement)		

Revoir les données
 Su-mas | ... | subop
 Su-mas | ... | chirp brut

Heure TU	N° Prof: P	Out: P	Observations
06 h 03 6 h 21 6 h 28	47 - -	CHIRP - -	Nouveau fichier 47 C point d'injection - mais on reste sur le point 47 47 D
6 h 28 6 h 48 7 h 09	47 - -	CHIRP - -	Nouveau fichier 47 E + on est en flanc (Sud) du canyon d'Acodon → 47 F 47 G <i>edus le banc</i>
NB: Une vérif du recouvrement avec le Proj 42 a été faite → niveau du niveau du canyon			
7 h 29 ⁵⁹ 7 h 51 ³⁷	47 -	CHIRP -	Nouveau fichier 47 H <i>Sonde 11864 211880 m Jaudrie: 4 km</i> 47 I <i>N 2290 m NB: CHIRP ++</i>
8 h 09 8 h 21	- 47	- -	NB-8 ⁵⁸ : LPE signal à nouveau pb sur TECHSAT enregistrements... mais pas de pb local → ER302 à CHIRP bien enregistré - C'est à 1.5 m du point Jinh 93 - Nouveau fichier 47 J. Fin de Proj. 7. ... grand boucle même pour remettre les trémisses et arrêt de tous les enregistrements. 8 h 45 ... réparation OK, on revient sur le point (11) pour reprendre les acquisitions et → Proj 48.
8 h 56 8 h 55.43	48 48	CHIRP	Début nouveau Proj 7 (canyon Sud) ER302 en marche aibw → 48 A <i>(pas imprimé)</i>
9 h 23 - .43	49 49	CHIRP	Nouveau Proj 7 (redow vers la cote) Nouveau Proj 7 + fichier 49 A <i>Changement de Rouleur</i>
9 h 45	49		Vérif du recouvrement... Jumper! 499 - 447.
9 h 45-46 10 h	49 -	CHIRP SUTATRA	Nouveau Fichiers 49 B. Arrêt (En Attente de Cédic pour réparation) <i>↳ information électronique</i>

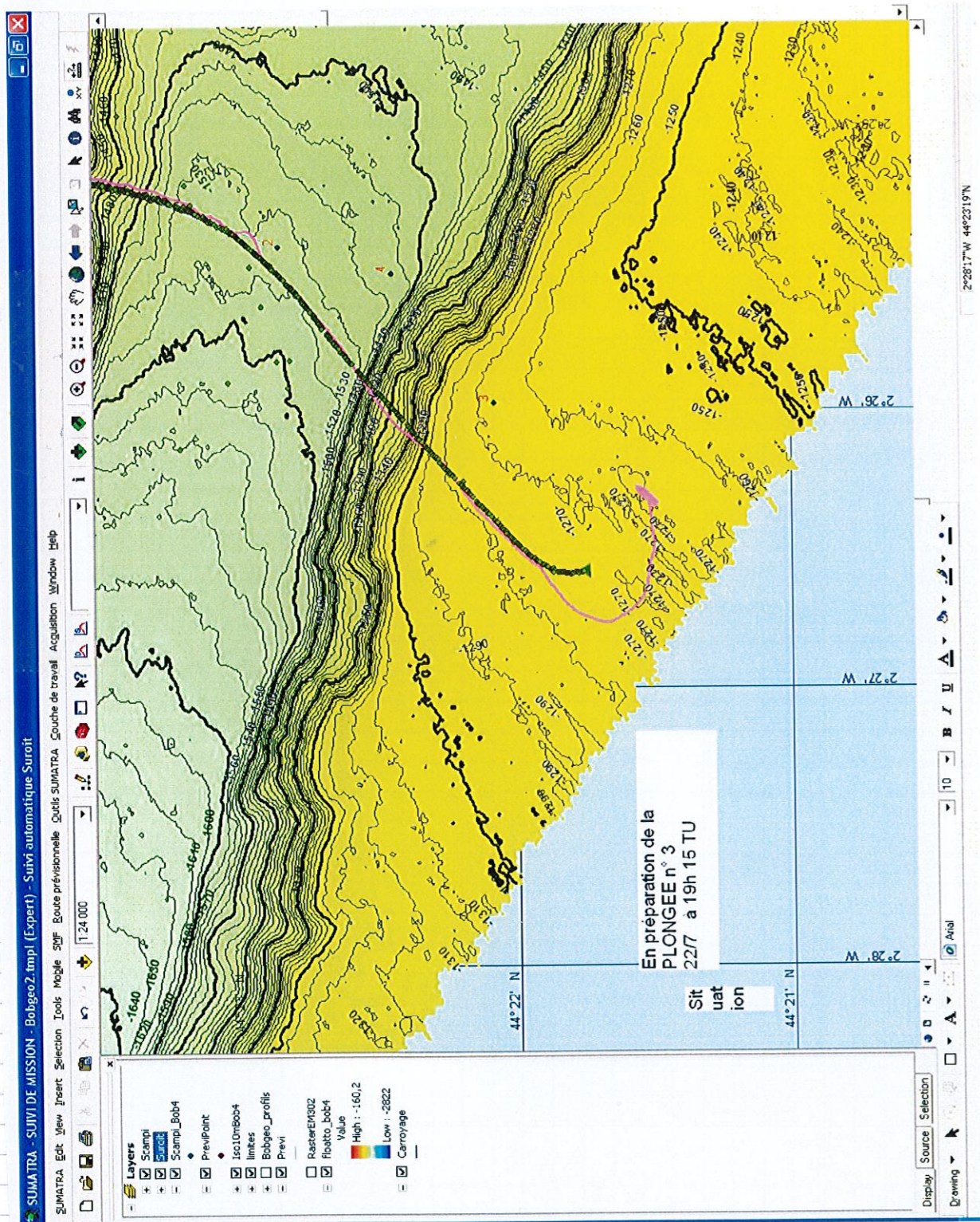
22 / 07 / 2010

Heure	N° profil	Outil	Observations
10 ^h 06	49	CHIRP	Nouveau fichier 49 C
10 ^h 25	"	"	Nouveau fichier 49 D
10 ^h 44	"	"	" " 49 E
10 ^h 48	49	SUMATRA	Se fonctionne nickel chrome. Branchement défaillant rebranché par notre sauveur (Liduc)
10 ^h 55	50	CHIRP	Début profil Nouveau fichier 50 A ↳ point d'inflexion
11 ^h 20	50	SUMATRA	A l'arrêt. ça a encore planté!
11 ^h 20	50	CHIRP	Nouveau fichier 50.B
11 ^h 43	"	"	" " 50.C
12 ^h 05	50	CHIRP	Nouveau fichier 50.D
12 ^h 23	50	"	Fin profil
12 ^h 23	51	CHIRP	Début profil 1 Nouveau fichier 51.A
12 ^h 28	51	"	Fin sur à 6 records
12 ^h 44	51	CHIRP	Nouveau fichier 51.B
12 ^h 55	51		On fait route vers le sud /gmt cap.
13 ^h 06	52	CHIRP	Nouveau profil. Profil 52 Nouveau fichier 52.A
13 ^h 14	53	CHIRP	Nouveau profil. Profil 53 Nouveau fichier 53.A
13 ^h 34	53	CHIRP	Nouveau fichier 53.B.
13 ^h 48	54	CHIRP	Nouveau profil. Profil 54 Nouveau fichier 54.A.
14 ^h 10	54	"	Nouveau fichier 54 B

22/07/10

Suit. Logue :

EN302 + CHIRP
 Après Plongée 3 on va faire le transect au Nord. (1260 / 1500)
 . N44 26.25 W2 22.00
 . N44 21.8 W2 18.00
 puis Plongée 4



Heure TU	N° Proj.P	Outils	Observations
14h14	54	Tow	Arrêt complet Casino/EN300/CHIRP → perte CINNA
14h44		Casino	Reprise
14h52	PLONGÉE 2		Transit vers Plongée Scampi 120 m
15h33		SCAMPI	Mise à l'eau (photo 1 à 16'02) début photo? ... série de photos de la plongée 2
15h56			remontée du scampi (à 300 m) pour se diriger vers la PLONGÉE 3.
18h02	-	transit	vitese à 2 nœuds on repart sur flanc opposé du canyon.
18h43		"	bien sûr fin travail - Scampi à -1150 m LF (mesure écran SUMATRA le donne 650 m depuis le bateau)... Prof 780 m à navire à 1.7 m
19h32		"	... bien sûr sur le point! ... rouf c'est long) LF (long libé) à 1100
19h36			début filage du Scampi
19h40	Plongée 3	Scampi	fin et début des photos.
20h18			remontée du Scampi: 161 à 242 Ouvre des courants!
20h50		scampi	A bord. ... entoué par la Plongée SC-04 et acquisition: EN302 + CHIRP pendant le transit.
20h56	55	EN302	Nouveau Proj.P.: EN302 + CHIRP
"	55	CHIRP	Fichier 55A Communication passerelle NUX par PL4 et retour vers BOB3.
21h18	55	CHIRP	Nouveau fichier 55B
21h29	56	EN300	Nouveau fichier: EN302 + CHIRP

Attention, 1 plongée figure avari

le 20/7/10 de 22:36 à 23:00

abandonnée suite à

pb de déclenchement flash. —

22/07 / 2010

Consignes : réveiller JFB quand scampi débutera
 ses prochaines photos (Plongée 4).

Remonte : 8.5 nœuds.

- CHIRP.
- EN1000
- EN302
- ADCP.

bobgeo2_bob4_scampi

#Plongée 850m

point 1 N44 19.140 W002 14.000 1
 point 1 N44 19.650 W002 14.000 2
 point 1 N44 20.450 W002 12.450 3

#Plongée 1120m

point 1 N44 24.200 W002 24.900 1
 point 1 N44 22.860 W002 25.400 2 # remontée en sécurité après ce point pour
 la suite de la plongée

#suite

point 1 N44 22.080 W002 25.970 1
 point 1 N44 22.450 W002 25.500 2

#Plongée 1610m

point 1 N44 29.700 W002 31.560 1
 point 1 N44 30.950 W002 33.650 2

Heure	N° Proj.	Outils	Observations
21h29	56	CHIRP	Nouveau profil + fichiers 56 A
21h48	56	CHIRP	Nouveau fichier 56 B
21h08	56	CHIRP	
22h10	Fin de profil 56 56 C
			On se dirige vers le point de plongée de SCAMPI. Arrivée prévue vers 22h40
22h10	57	CHIRP	Début profil / Non fichier. 57 A
..	..	EN302	..
22h29	57	CHIRP	Nouveau fichier. 57 B.
22h38	57		GIRATION pour plongée SCAMPI.
22h49		SCAMPI	mise à l'eau de SCAMPI Plongée 4
22h52		SUMATRA & CINVA	Préontage complet, on reboot CINVA a planté aussi
23h20		SCAMPI	Au fond / Début profil SCAMPI

23/07/2010

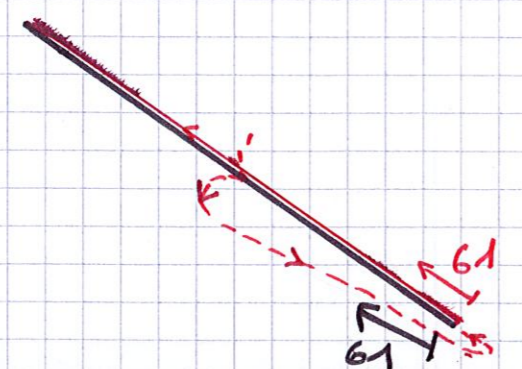
Bss geo 2 / Généralités /
 bob4 - bob3 - back .CTR
 (S'ouvre avec word pad)

Communication à la
 Assemblée (22/7 21h15)

Heure	N°profil	Outil	Observations
1h30	4	SCAMPI	Fin de Profil.
1h37	58	ET1308	En marche
1h37	4	SCAMPI	A bord.
1h42	58	CHIRP	Début profil / Nouveau fichier 58.A
02h08	58	"	Nouveau fichier 58.B
02h18	58	"	Fin de profil
02h18	59	"	Début profil / Nouveau fichier 59.A
2h25	59	ET1000	Mise en marche
2h46	59	CHIRP	Nouveau fichier 59.B
3h05	59	"	Nouveau fichier 59.C
3h11	59	"	Fin de profil
3h11	60	"	Début profil / Nouveau fichier 60.A
3h21	60	SIPPICAN	Tir n°17 raté
3h29	60	CHIRP	Nouveau profil 60.B
3h30	60	CHIRP	FIN PROFIL 60
3h30	61	CHIRP	Début profil 61 - au fichier
3h30	60 61	"	Pb d'enregistrement du fichier ↳ pas d'enc Fichier BOB 6-20061220100723-1034135 Girations 58 pr retour début profil 61 ERRONÉ
3h40			
3h45		SIPP	Tir 18 raté
3h52		SIPP	Tir n°19 raté
3h58	61	CHIRP	Début profil / Nouveau fichier 61.A
4h01	61	SIPP	Tir n°20 raté
4h10	61	"	Tir n°21 raté
4h15	61	CHIRP	Nouveau fichier 61.B
4h18	61	"	Fin profil 61

- Evènement ADCP créé. (Courantomètre)

Pb 3H30

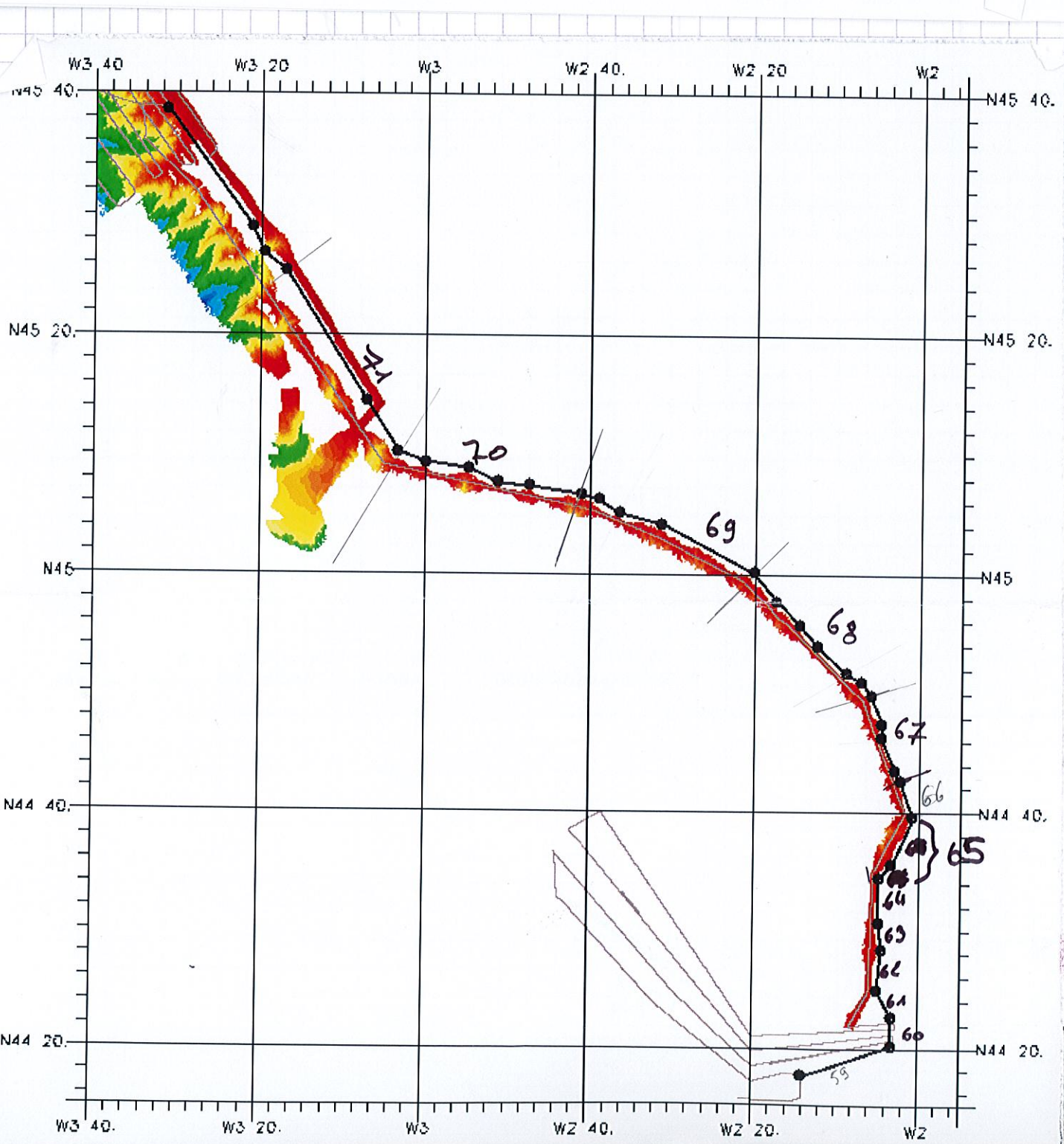


Bob gear / Generalité, /

bob4-bob3-back .CTR

(S'ouvre avec word pad)

communiqué à la
Assemblée (22/7 21^h15)



#Apres Scampi, FIN Boite BOB4
 point 1 N44 17.600 W002 14.000 450
 point 1 N44 20.200 W002 03.200 451
 point 1 N44 22.715 W002 03.200 452

#Transit pour retour vers BOB3
 point 1 N44 22.715 W002 03.200 1 (=452)
 point 1 N44 24.990 W002 5.000 2
 point 1 N44 28.330 W002 4.440 3
 point 1 N44 30.630 W002 4.815 4
 point 1 N44 34.490 W002 4.815 5
 point 1 N44 35.570 W002 3.280 6
 point 1 N44 39.580 W002 0.770 7
 point 1 N44 42.610 W002 2.305 8
 point 1 N44 43.530 W002 3.055 9
 point 1 N44 46.325 W002 4.625 10
 point 1 N44 47.400 W002 4.550 11
 point 1 N44 49.770 W002 5.900 12
 point 1 N44 50.980 W002 7.060 13
 point 1 N44 51.640 W002 8.930 14
 point 1 N44 53.950 W002 12.450 15
 point 1 N44 55.735 W002 14.620 16
 point 1 N44 57.700 W002 17.395 17
 point 1 N45 0.170 W002 20.240 18
 point 1 N45 4.230 W002 31.360 19
 point 1 N45 5.200 W002 36.490 20
 point 1 N45 6.300 W002 39.000 21
 point 1 N45 6.715 W002 41.020 22
 point 1 N45 7.450 W002 47.385 23
 point 1 N45 7.685 W002 51.055 24
 point 1 N45 8.835 W002 54.760 25
 point 1 N45 9.385 W002 59.930 26
 point 1 N45 10.250 W003 3.220 27
 point 1 N45 14.505 W003 7.040 28
 point 1 N45 25.295 W003 16.890 29
 point 1 N45 26.750 W003 19.620 30
 point 1 N45 28.910 W003 20.970 31
 point 1 N45 38.590 W003 31.305 32

23/7 Nation

Bob4 / Generalités /
 Bob4 - Bob3 - back .CTR
 (S'ouvre avec word pad)

Communication à la
 Assemblée (22/7 21h15)

23/07/2010

Heure	N°profil	Outil	Observations
1h20	4	SCAMPI	Fin de Profil.
1h37	58	ET1308	En marche
1h37	4	SCAMPI	A bord.
1h42	58	CHIRP	Début profil / Nouveau fichier 58.A
02h08	58	"	Nouveau fichier 58.B
02h18	58	"	Fin de profil
02h18	59	"	Début profil / Nouveau fichier 59.A
2h25	59	ET1000	Mise en marche
2h46	59	CHIRP	Nouveau fichier 59.B
3h05	59	"	Nouveau fichier 59.C
3h11	59	"	Fin de profil
3h11	60	"	Début profil / Nouveau fichier 60.A
3h21	60	SIPPICAN	Tir n° 17 raté
3h29	60	CHIRP	Nouveau profil 60.B
3h30	60	CHIRP	FIN PROFIL 60
3h30	61	CHIRP	Début profil 61 - Nouveau fichier
3h30	60 61	"	Pb d'enregistrement du fichier Le pas d'enc Fichier BOB 6-20061220100723-103435 Girations 58 pr retour début profil 61 ERRONÉ
3h40			
3h45		SIPP	Tir 18 raté
3h52		SIPP	Tir n° 19 raté
3h58	61	CHIRP	Début profil / Nouveau fichier 61.A
4h01	61	SIPP	Tir n° 20 raté
4h10	61	"	Tir n° 21 raté
4h15	61	CHIRP	Nouveau fichier 61.B
4h18	61	"	Fin profil 61

N/O Le Suroît
Campagne BobGeo2
Programme des travaux du 23 juillet 2010



Fin de boîte Bob4

Outils	EM302, EM1000, Chirp tirs imbriqués, ADCP	
Vitesse	8 nds	
Début travaux	23 juillet à 4h00 (bord)	
Points	N44 17.600 W002 14.000 N44 20.200 W002 03.200 N44 22.715 W002 03.200	450 451 452
Durée estimée	2 heures	

Profils retour sur Bob3

Outils	EM302, EM1000, Chirp tirs imbriqués, ADCP	
Vitesse	8,5 nds	
Début travaux	23 juillet à 6h00 (bord)	
Points	N44 22.715 W002 03.200 N44 24.990 W002 5.000 N44 28.330 W002 4.440 N44 30.630 W002 4.815 N44 34.490 W002 4.815 N44 35.570 W002 3.280 N44 39.580 W002 0.770 N44 42.610 W002 2.305 N44 43.530 W002 3.055 N44 46.325 W002 4.625 N44 47.400 W002 4.550 N44 49.770 W002 5.900 N44 50.980 W002 7.060 N44 51.640 W002 8.930 N44 53.950 W002 12.450 N44 55.735 W002 14.620 N44 57.700 W002 17.395 N45 0.170 W002 20.240 N45 4.230 W002 31.360 N45 5.200 W002 36.490 N45 6.300 W002 39.000 N45 6.715 W002 41.020 N45 7.450 W002 47.385 N45 7.685 W002 51.055 N45 8.835 W002 54.760 N45 9.385 W002 59.930 N45 10.250 W003 3.220 N45 14.505 W003 7.040 N45 25.295 W003 16.890 N45 26.750 W003 19.620 N45 28.910 W003 20.970 N45 38.590 W003 31.305	1 2 3 4 5 6 7 8 9 10 11 12 13 14 15 16 17 18 19 20 21 22 23 24 25 26 27 28 29 30 31 32
Durée estimée	13 heures	

Essai capteur poulie sur le pont (durée 0h30).

Plongée BOBGE02-SC05 - - flanc droit canyon des Baleines


Outils	SCAMPI	
Vitesse	1 nd	
Début travaux prévu	23 juillet à 20h00 (bord)	
Zone	N45 41.180 W003 34.850 N45 40.420 W003 35.100 N45 39.730 W003 35.580 N45 39.510 W003 35.600 N45 39.140 W003 35.860	
Durée estimée	6 heures	

A venir

- 1 benne Hamon dans Bob3 (4h)
- Profils retour sur Bob2 (8h)
- Relevage mouillages (4h)
- Compléments levé SMF Bob2 (8h)

23/07/10

Heure TU	N° Prof. P	Outils	Observations
4 ^h 18	62	CHIRP	Début prof. P / Nouveau fichier 62A
4 ^h 35	62	"	Nouveau fichier 62B
4 ^h 44	62	"	Fin de prof. P.
4 ^h 44	63	"	Début prof. P / Nouveau fichier 63A
4 ^h 59	63	"	Fin de prof. P
4 ^h 59	64	"	Début prof. P / Nouveau fichier 64A
5 ^h 17	64	"	Nouveau fichier 64B
5 ^h 29	64	"	Fin de prof. P
5 ^h 29	65	"	Début prof. P / Nouveau fichier 65A
5 ^h 47	65	"	Nouveau fichier 65B
6 ^h 00	65	SIOP	Tir n° 22
6 ^h 13	66		Nouveau Proj. EM1000 + EM302 + CHIRP Vent à l'ouest par babord
6 ^h 15	66	CHIRP	fichier 66A (reste 65 penser à venir)
6 ^h 38	66	"	66B ! Anomalie de cap ... radi. à 64 38 Cap Nord puis 300 SOMATRA trop près ... on ne contrôle pas en T Réel.
6 ^h 52	67	"	Nouveau prof. 67A
7 ^h 09	67	"	" fichier 67B
7 ^h 27	67	"	" " 67C (reste 66 penser à venir) (7445 67D minus).
7 ^h 45	68		Nouveau Proj. : EM1000 + EM302 + CHIRP
-	68	CHIRP	68A on essaye de suivre le tracé et d'arriver à passer les passes, plusieurs petits ajustements de cap entre 430 et 320 mais conserve le n° de prof.
			OK sur EM302, EM1000 et CHIRP (68C ...)

⚠ Faites des rouleaux 

23/7/2010

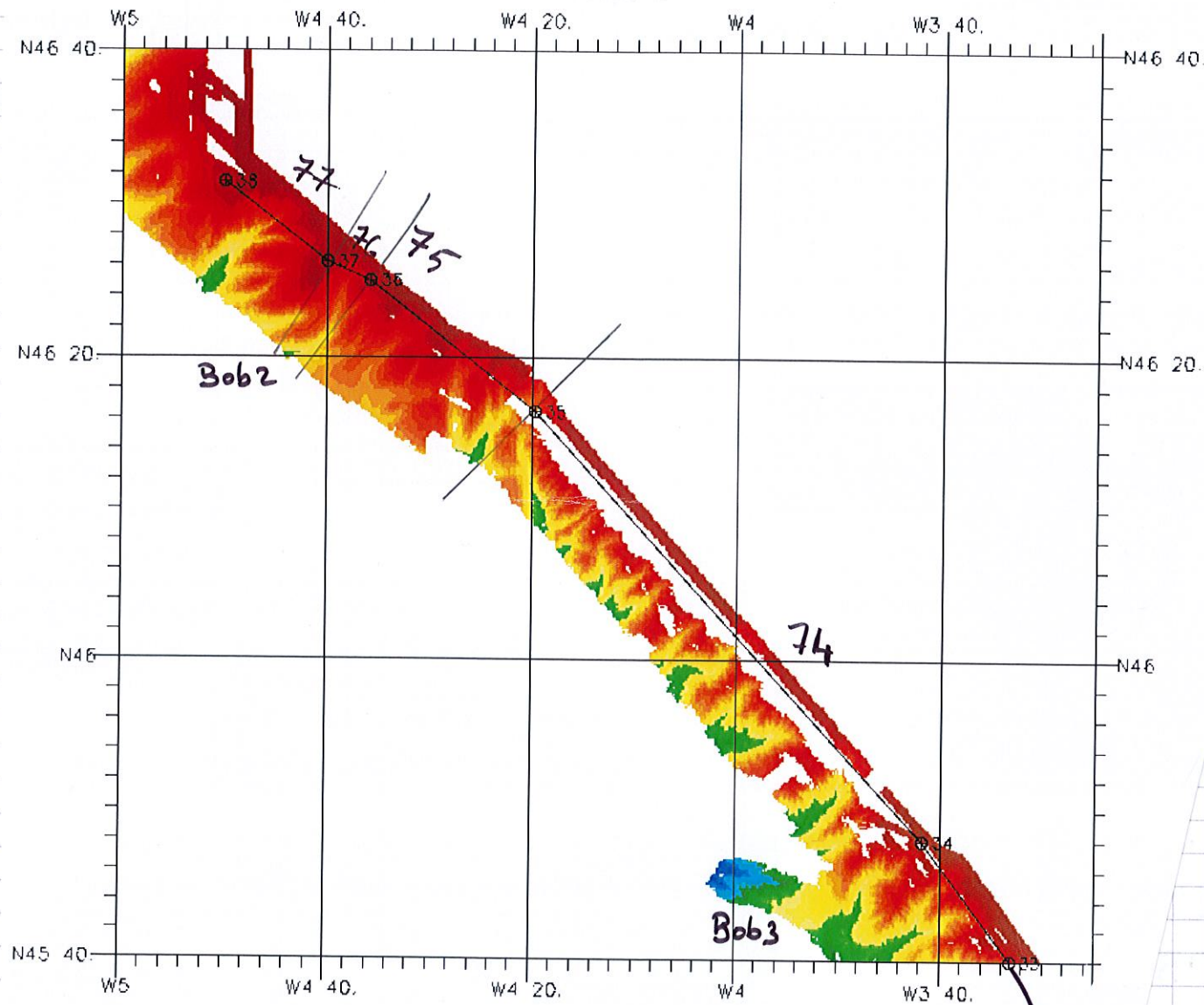
Heure	Prof.7	Out.7	observations
			Suite de la route (NW cap 320) vers la baie Bob3. ... fin passé 68.
8h03	68	CHIRP	Nouveau fichier 68B
8h28	-	-	- - 68C
8h38	-	-	- - 68D
8h55	-	-	- - 68E
9h14	-	-	- - 68F
9h25			ligne départ vers bob3... pour éviter un châtiment.
9h32	-	-	68G (on pose toujours à 150m)
9h39	69		Nouveau profil avec cap au 300°
9h40	69	CHIRP	" " + fichier 69.A.
9h57	" " 69.B.
10h16	69	CHIRP	Nouveau fichier 69.C.
10h35	69	CHIRP	Nouveau fichier 69.D.
10h54	69	CHIRP	Nouveau fichier 69.E.
10h45	69	NAVIGATION	La passerelle n'a plus de navigation. Pas de mouvement entre N45°40' et W2°34'
11h12	69	CHIRP	Nouveau fichier 69.F.
11h29	69	CHIRP	" " 69.G.
11h43	69	CHIRP	" " 69.H.
12h00	70	CHIRP	Nouveau fichier / Nouveau profil 70 70.A.
12h08	70	CHIRP	Nouveau fichier 70.B.
12h25	70	CHIRP	Nouveau fichier 70.C.
12h43	70	CHIRP	Nouveau fichier 70.D.
13h03	70	CHIRP	Nouveau fichier 70.E.
13h20	70	CHIRP	Nouveau fichier 70.F.

⚠ Faites des rouleaux.

23/07/2010

Heure	Profil	Outil	Observations
13h35	71	CHIRP	Appt profil / Début profil 71 / Nouveau fichier 71A
13h58	71	"	Nouveau fichier 71B
14h19	71	"	Nouveau fichier 71C
14h39	71	"	Nouveau fichier 71D
14h57	71	"	Nouveau fichier 71E
15h16	71	"	Nouveau fichier 71F
15h36	71	"	Nouveau fichier. 71G
15h53	71	SIPPICAN	Tir n° 23
16h09	71	CHIRP	Fin de profil
16h09	72	"	Début profil / Nouveau fichier 72A
16h33	72	"	Nouveau fichier 72B
16h33	72	CHIRP	Fin profil 72
16h34	73	CHIRP	Début Profil 73
16h34m07s	73	CHIRP	Début de Fichier 73A
16h52	73	CINNA	Rebootage CINNA
16h57	73	CINNA	Recy CINNA
17h00	73	CHIRP	Nouveau fichier 73B
17h22	73	"	Nouveau fichier 73C
17h40	73	"	Nouveau fichier 73D
17h59	73	"	Nouveau fichier 73E
18h04	74		Nouveau Profil
18h04	74	CHIRP	fichier 74A
18h22	74		inflexion. (... avec une erreur de saisie de la passerelle sur port 33). => vérifier le port cible en TR sur écran SDI W (y a pas cautions 34 à 38 sans contrôle OK).
18h32	74	CHIRP	Nouveau fichier 74B
18h50	74	CHIRP	" " 74C
19h09	74	CHIRP	" " 74D

23/07 12010



Heure	Profil	Curtail	Observations
19h35	74		passage du point 34. on garde le même profil.
19h30	74	CHIRP	Nouveau fichier 74E
19h42	74	SIPPICAN	Tir n°24
19h57	74	CHIRP	Nouveau fichier 74F
20h05	74	CHIRP	" " 74G
20h10	74		liger changement de cap à 710° ... rep. vers à 20h40
20h31	74	CHIRP	Nouveau fichier 74H
20h44	74	EN1000	Arrêt momentané EN1000 → 20h56 remis en route.
21h23	74	"	Arrêt EN1000 à nouveau (démarré)
20h53	74	CHIRP	Nouveau fichier 74I (peanut)
20h56	"	"	" 74J
21h17	"	"	" 74K
21h33	"	"	Superbes structures sédim.
21h42	"	"	" 74L ← 74J
22h08	"	"	" 74M * 21h50 demandé de réduire à 9m
22h25	⚠	PRIT GLUE.	On a plus de colle. (⊖)
22h36	74	CHIRP	Nouveau fichier 74N.
22h56	74	"	" " 74OP
23h13	74	CHIRP	" " 74Q
23h32	74	CHIRP	Nouveau fichier 74R
23h40	75	CHIRP	Nouveau profil / Nouveau fichier. 75.A.
00h05	75	CHIRP	Nouveau fichier 75B. PB Lecture

24 / 7 2010

N/O Le Suroît
Campagne BobGeo2
Programme des travaux du 24 juillet 2010



Profils retour Bob3-Bob2

Outils	EM302, EM1000, Chirp tirs imbriqués, ADCP	
Vitesse	9 nds	
Début travaux	23 juillet à 20h00 (bord)	
Points	N45 40.000 W003 33.200	33
	N45 48.000 W003 41.750	34
	N46 16.400 W004 19.750	35
	N46 25.000 W004 35.800	36
	N46 26.200 W004 40.000	37
	N46 31.400 W004 50.000	38
Durée estimée	9 heures	

Transit vers plongée (N46 53.900 W005 14.280) à vitesse libre (environ 3 h à 11 nds)

Plongée BobGEO2-SC05

Outils	SCAMPI	
Vitesse	1 nd	
Début estimé	24 juillet à 08h00 (bord)	
Zone	N46 53.900 W005 14.280	
	N46 52.450 W005 14.600	
Durée estimée	1 heure	

Déplacement avec Scampi en sécurité 100m au dessus du fond à 2 nds : 1 heure

Plongée BobGEO2-SC06

Outils	SCAMPI	
Vitesse	1 nd	
Début estimé	24 juillet à 10h00 (bord)	
Zone	N46 50.580 W005 14.800	
	N46 49.220 W005 16.600	
	N46 48.800 W005 16.600	
	N46 48.000 W005 17.400	
Durée estimée	4 heures	

Récupération mouillage PP2 (z= 895 m)

Outils	mouillage	
Début estimé	24 juillet à 14h00 (bord)	
Points	N46 55.914 W005 21.816	
Durée estimée	2 heures	

Récupération mouillage courantomètre (z= 760 m)

Outils	mouillage	
Début estimé	24 juillet à 16h00 (bord)	
Points	N46 56.384 W005 21.621	
Durée estimée	1 heure	

Complément levé SMF sur Bob2. Durée 12 heures. Points à fournir

A venir

Mouillage PP (début 25 juillet 06 :00)
Essai capteur poulie puis 2 ou 3 bennes Hamon dans Bob2
fin travaux vers 11 h le 25 juillet

Heure	Profil	Catégorie	Observations
00:05	75	CHIRP	Nouveau fichier 75.B
0:07	..	EN1000	Repère EN1000
0:28	75	CHIRP	Nouveau fichier 75.C
0:46	"	"	" 75.D
1:09	75	CHIRP	Nouveau fichier 75.E / Fin profil
1:10	76	"	Début profil / Nouveau fichier 76.A
1:30	77	CHIRP	Début profil / Nouveau fichier 77.A
1:52	"	"	Nouveau fichier 77.B
2:18	77	CHIRP	Nouveau fichier 77.C
2:27	78	CHIRP	Nouveau profil / Nouveau fichier 78.A
2:47	78	"	Nouveau fichier 78.B
3:09	78	"	Nouveau fichier 78.C
3:33	78	"	Nouveau fichier 78.D
3:38	78	SIPPICAN	Tir n° 24
3:55	78	CHIRP	Nouveau fichier 78.E
04:20	78	"	Nouveau fichier 78.F
4:21	78	"	Début pour croisement bateau
4:44	78	"	Nouveau fichier 78.G
5:01	78	"	Nouveau fichier 78.H
5:19	78	"	Nouveau fichier 78.I
5:19	78	"	Fin de profil
5:19		SCAMPI	Route vers point de mise à l'eau
6:12	PL-5	Scampi	" Au Fond " . Puis photos 3 à 63.
6:41	PL-5	Scampi	Remontée (débuts du Scampi) 64 65 etc
			Depthcam sur 200m
7h 27 m	PL-6	Scampi	Mise à l'eau ... Etalage (28:60 m)
7h 37	—	—	Au fond

24/7 2010

Heure	Profil	Outil	Observations
	PL-6	Scampi	Photos (Plong. Bobz zone epave 600 → 900 m) Photo 66 et (2 photos off pour enais)
8h58	-	-	123 en double avec 122 on "f2k" la 20 ^e photo... toujours pda sur le creux de l'esperon 70-590 <i>gros * fait capture et consommation pour repoint à venir).</i>
11h12	PL-6	Scampi	Fin profil, Remontée du scampi
11h38	PL-6	Scampi	A Bord
11h47	79	CHIRP	Début profil / New file 79.A
		EN302	En marche.
12h04	79	CHIRP	Nvx fichier 79.B
12h34	79	CHIRP	Nvx fichier 79.C
12h50	79	CHIRP EN302) Fin profil
13h08		<u>PP2</u>	<i>station 2)</i> Ordre de largage de la balise. piège PP2
13h32	PPA	PP2	Taillage en surface.
14h05	PPA	PP2	Mouillage à bord
14h11	80	ET302	Reprise ET302
14h11	80	CHIRP	Début profil / Nouveau fichier 80.A
14h27	80	CHIRP	Fin de profil
14h27		PP3	Sur station 3 <i>ADCP</i>
14h34		PP3	ordre de largage
14h37		PP3	En surface
15h209	80	CHIRP	Nouveau fichier 80.B

△ Contrôle Phase:

- Sonde : Phase 15.

- Anvoir : Phase 59. OK

10/8/10

Attention : il y a de profils 80
avant et après la station 3. ADCP

24/07/10

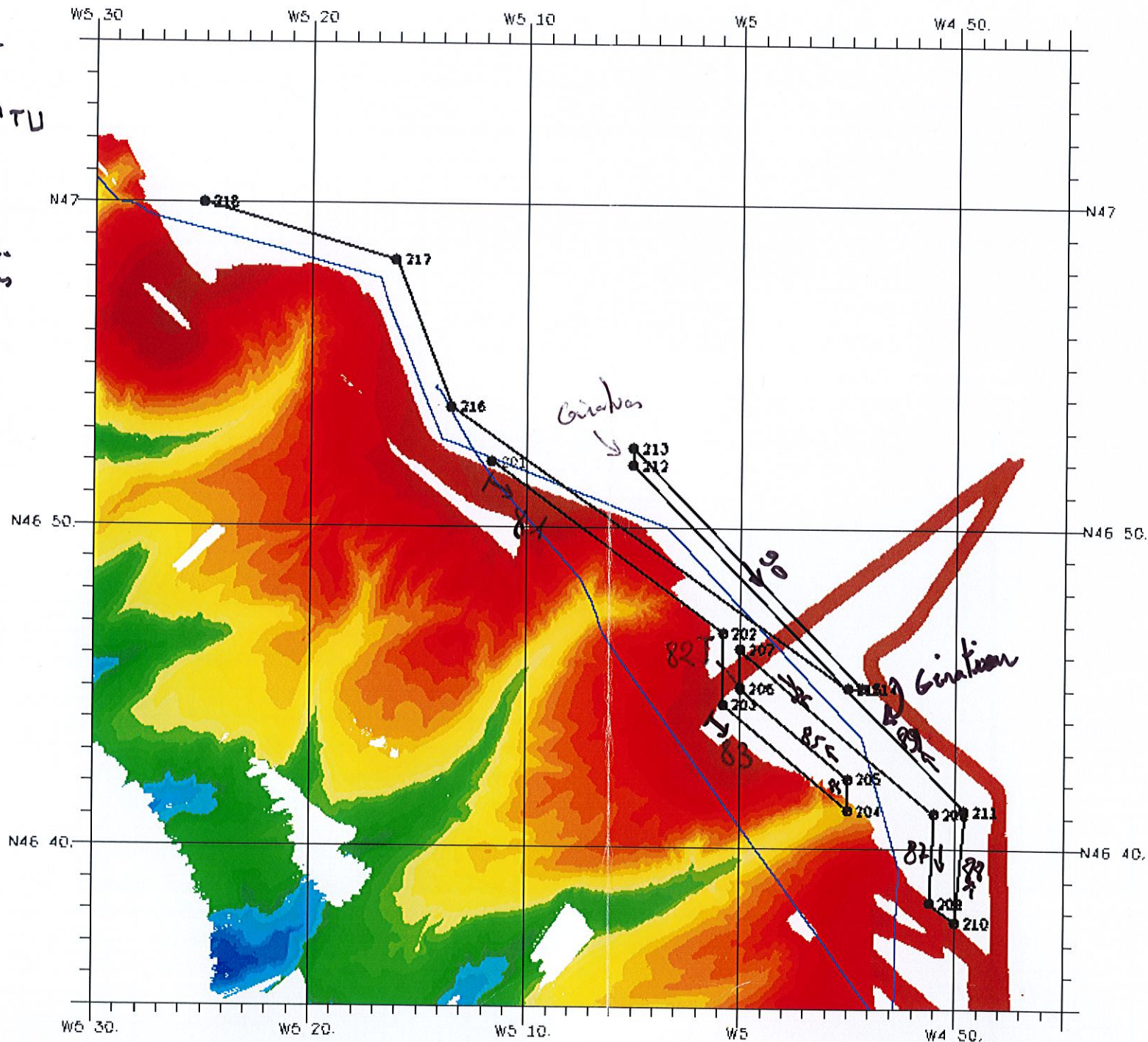
Heure	Prof.	Int.	Observations.
15 ^h 29	80	ET 302	Reprise ET 302
15 ^h 45	80	SIPPICAN	Tir n° 25
15 ^h 46	80	CHIRP	Nouveau fichier 80C
15 ^h 59	80	"	Nouveau fichier 80D
16 ^h 02	80	"	Nouveau fichier 80E
16 ^h 04	80	ET 1000	Mise en marche
16 ^h 24	80	CHIRP	Fin de profil
16 ^h 24	81	"	Début profil / Nouveau fichier 81A
16 ^h 53	81	CHIRP	Nouveau fichier 81B
17 ^h 30	81	"	Fin de profil
17 ^h 30	82	"	Début profil / Nouveau fichier 82A
17 ^h 46	82	"	Fin de profil
17 ^h 46	83	"	Début profil / Nouveau fichier 83A
18 ^h 19	83	"	Nouveau fichier 83B
18 ^h 31			Nettoyage coffre pour dimanche Prof 84
18 ^h 32	84	"	Début profil / Nouveau fichier 84A (NS)
18 ^h 43	85	"	Début de Profil (SE → NW) + Nouveau fichier 85A
19 ^h 15	85	"	Nouveau fichier 85B (giralin 19 ^h 23) C
19 ^h 30	86	"	Début de Profil (NW → SE) 86A
20 ^h 00	86	"	Nouveau fichier 86B
20 ^h 29	87	"	Début de Profil (N → S) + fichier 87A [... P. Casinno : refusé d'enregistrer nouveau plan + net + nouveau. 20h]
21 ^h 00	GIR 88	"	giration pour arriver dans Pr 88 88A
21 ^h 08	88	"	logé à correction du cap : 360° au début suivi TR sur ce profil 88B 21 ^h 17

24/07/10

Alexi, →
 Coordonées Mouillage PP3 prévu à 6^h (4^h TU)
 N46 56.30
 W5 21.63

Heure TU	N° Profil	Outil	Observations
21:36	89	CHIRP	Début profil / Nouveau fichier 89A
22h03	89	"	Nouveau fichier 89B
22h31	89	"	Nouveau fichier 89C
		"	Nouveau fichier 89D
		"	Fin de profil
		"	Début profil / Nouveau fichier 90A

24/7 soirée
 ↓
 25/7 ~ 4^h TU
 30m :
 BOB2 HT du
 Talus



Alexi, →
 Coordonnées Bouillage PP3 prévu à 6^h (4^h TU)
 N46 56.30
 W5 21.63

24/7 soirée

↓
 25/7 ~ 4^h TU

goms :
 BOBZ HT de
 Tahiti

N4

N46 5

N46 4

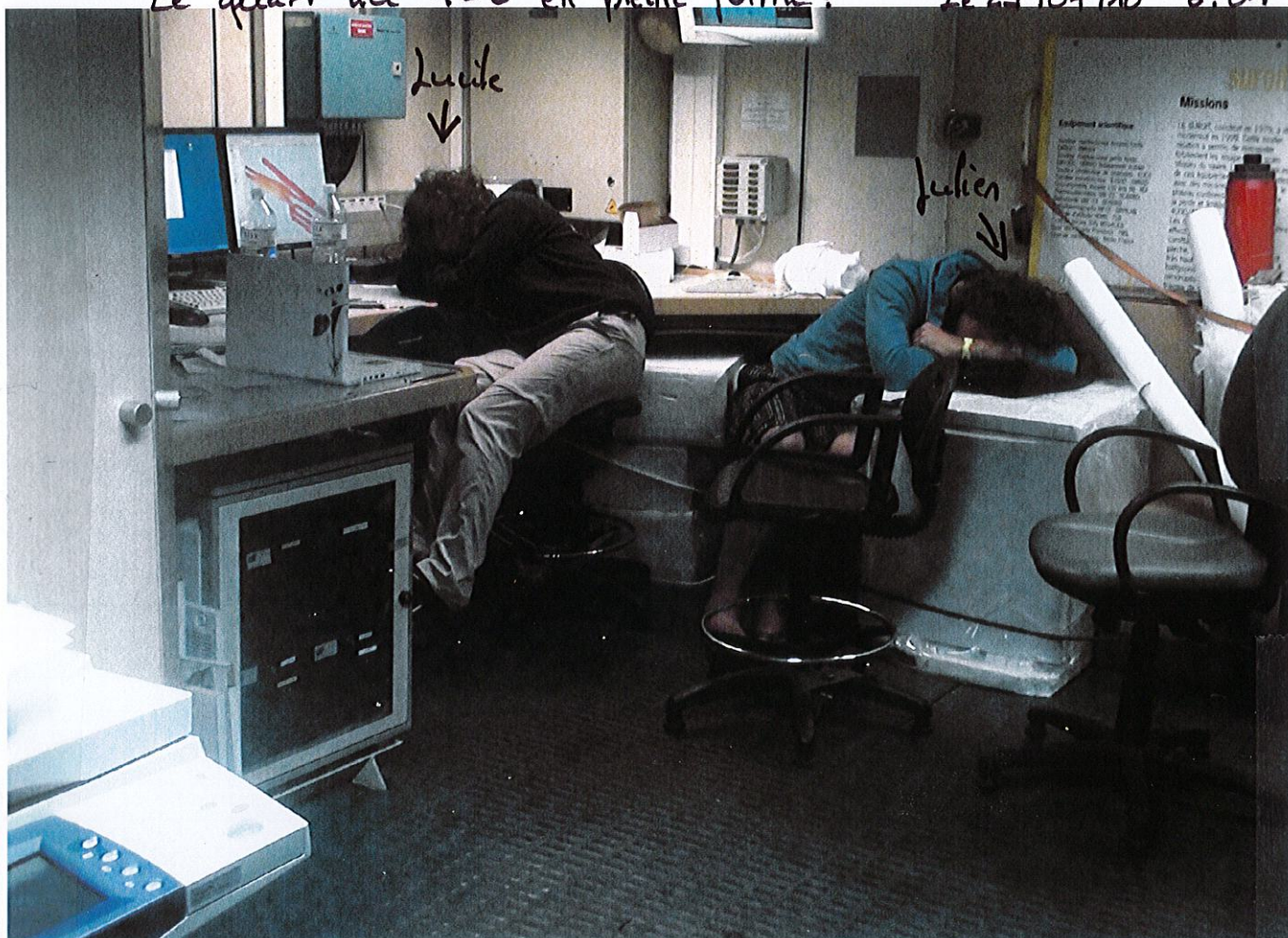
24/07/10

Heure TU	N° Profil	Outil	Observations.
21:36	89	CHIRP	Début profil / Nouveau fichier 89A
22 ^h 03	89	"	Nouveau fichier 89B
22 ^h 31	89	"	Nouveau fichier 89C
22 ^h 59	89	"	Nouveau fichier 89D
23 ^h 40	89	"	Fin de profil
23 ^h 40	90	"	Début profil / Nouveau fichier 90A

point	1	N46	52.000	W005	11.600	201
point	1	N46	46.700	W005	00.800	202
point	1	N46	44.500	W005	00.800	203
point	1	N46	41.200	W004	55.000	204
point	1	N46	42.200	W004	55.000	205
point	1	N46	45.000	W005	00.000	206
point	1	N46	46.200	W005	00.000	207
point	1	N46	41.100	W004	51.000	208
point	1	N46	38.300	W004	51.200	209
point	1	N46	37.700	W004	50.000	210
point	1	N46	41.200	W004	49.600	211
point	1	N46	51.900	W005	05.000	212
point	1	N46	52.440	W005	05.000	213
point	1	N46	45.000	W004	54.300	214
point	1	N46	45.000	W004	55.000	215
point	1	N46	53.700	W005	13.500	216
point	1	N46	58.250	W005	16.100	217
point	1	N47	00.000	W005	25.000	218

EM1000
EM302
CHIRP T imbriqués } 8 noeuds

Le quart du 4-B en pleine forme! Le 25/07/10 6:01



25/07/10

Heure TU	N° ProfiP	OutiPs	Observations
00 h 07	90	CHIRP	Nouveau fichier 90 B
00 h 35	90	"	Nouveau fichier 90 C
00 h 55	90	"	Fin de profiP
01 h 00			GIRATION
01 h 04	91	CHIRP	Début profiP / Nouveau fichier 91 A
01 h 31	91	"	Nouveau fichier 91 B
02 h 00	91	"	Nouveau fichier 91 C
02 h 28	91	"	Nouveau fichier 91 D
02 h 55	91	"	Nouveau fichier 91 E
02 h 58	91	"	Fin de profiP
02 h 58	92	"	Début profiP / Nouveau fichier 92 A
03 h 26	92	"	Nouveau fichier 92 B
03 h 36	92	"	Fin de profiP
03 h 36	93	"	Début profiP / Nouveau fichier 93 A
04 h 04	93	"	Nouveau fichier 93 B
04 h 15	93	"	Fin de profiP
04 h 16	94	"	Début profiP / Nouveau fichier 94 A
04 h 47	94	"	Fin de profiP
04 h 47		EM302	Arrêt
04 h 47		EM1000	Arrêt
05 h 13		PPA	Mise à l'eau PPA4 ↳ Coordonnées mouillage N 46° 56,255 (Prof = 737 m) W 005° 21,647
05 h 28			Transit vers bennes Hamon.

transit retour passer par les points
 } N48° 02.00' W 005° 03.00'
 } N48° 16.00' W 004° 43.00'

(JF)

25/7/10

heure	N° Proj.	out.	observations.
6h25	BH01	Bremat.	Nice à l'eau position bulon à 0.05m soit 90m
7h03	BH01	"	Au fond * Pb affichage sur écran SDIV on n'a pas la longueur d'onde ni tension 6h53 L FIL = 600m 16h54 : EF: 746 Sonde à 773m
7h27	BH01	"	A bord → Coraux très en vase's varié... bonne p'de!
7h34	BH02	"	Nice à l'eau. Sonde P35 à 840. Au fond
7h49	BH02	"	INCIDENT MATÉRIEL : P's de câble sorti de la poutre
7h50 → 7h30	BH02	"	Remontée lente du câble pour inspection certaines zones avec adhésif... Mais on ne peut pas d'autres heures Sur le pont : tamisage de la BH01 2 sachets pris pour analyse granulométrie + 1 de urée. 2 photos (app. LDC). Reste : tamisage + collecte des coraux et débris... photos
8h33	BH02	"	en surface
8h35	"	"	sur le pont
8h43 ^{1/2}	95	ER300 1000 CHIRP	transit de retour vers point "Chasse de Sein" 95A
9h15	-	(CHIRP)	On part bien la transition : passage sur le talus contrôle acquisition ER300 et ER1000 OK.
9h20	-	CHIRP	fiduciel n°2 : 95B
9h48	-	CHIRP	sur fiduciel 95.C obs. 9h25 → 33 2 surfaces en discordance 1.
10h16	95	CHIRP	Nvx fichier. 95.D

Le 25.07.2010

Heure	N° profil	Outil	Observations.
10 ^h 43	95	CHIRP	Nvx pichier. 95 E
11 ^h 11	"	"	" " 95 F
11 ^h 39	"	"	" " 95 G
12 ^h 06	95	CHIRP	Nvx fichier. 95 H
12 ^h 34	95	CHIRP	Nvx fichier. 95 I.
12 ^h 51	95	SIPPICAN	Tir n° 26
13 ^h 01	95	CHIRP	Nvx fichier 95 J.
13 ^h 29	95	CHIRP	Nvx fichier 95 K
13 ^h 31	95	GEOLOG	Affluement rochers
13 ^h 57	95	CHIRP	Nouveau fichier 95 L
14 ^h	95	"	Voilier sous spi blanc
14 ^h 24	95	"	Nouveau fichier 95 M
14 ^h 52	95	"	Nouveau fichier 95 N
15 ^h 00	95	SIPPICAN	Tir n° 27
15 ^h 20	95	CHIRP	Nouveau fichier 95 O
15 ^h 47	95	"	Nouveau fichier 95 P
16 ^h 15	95	"	Nouveau fichier 95 Q
16 ^h 33	95	"	Fin de profil P.

