



## Observation des Marées au débarquement - OBSDEB

# Casiers à crustacés

Guadeloupe

Navires de moins de 12 mètres inscrits au fichier flotte

**2023**

Les casiers ou nasses sont des arts dormants qui correspondent à des pièges posés sur le fond dans le but de capturer les espèces ciblées.

Les casiers à crustacés de grandes profondeurs visent essentiellement les langoustines, crevettes et bathynomes. Pour cette dernière espèce, la pêche est très règlementée, elle requiert une autorisation spécifique délivrée par la Direction de la Mer. La structure de ces engins est généralement en acier avec un habillage en plastique et non en grillage galvanisé car ce matériau se détériore très rapidement à de telles profondeurs. Pour les langoustines et les bathynomes, la maille doit être supérieure à 38 mm tandis qu'on utilise une maille à 25 mm pour les crevettes.

Les nasses sont posées entre 450 et 500 mètres de fond. Il faut compter entre 700 à 800 mètres de cordage, ce qui explique sans doute pourquoi cette pêche est si peu développée en Guadeloupe. Le fait que peu de navires pratiquent cette activité rend compliqué son suivi.



## Chiffres clés en 2023 pour les navires pratiquant ce métier toutes espèces confondues



4

navires

de moins de 12 m inscrits au fichier  
flotte

3 t

volume débarqué estimé

79 400 €

valeur débarquée estimée

### Navire moyen en 2023

235,3

Puissance  
moyenne (kW)

8,4

Longueur  
moyenne (m)



1,5

Marins à bord



8,5

mois d'activité par an

21

marées par an

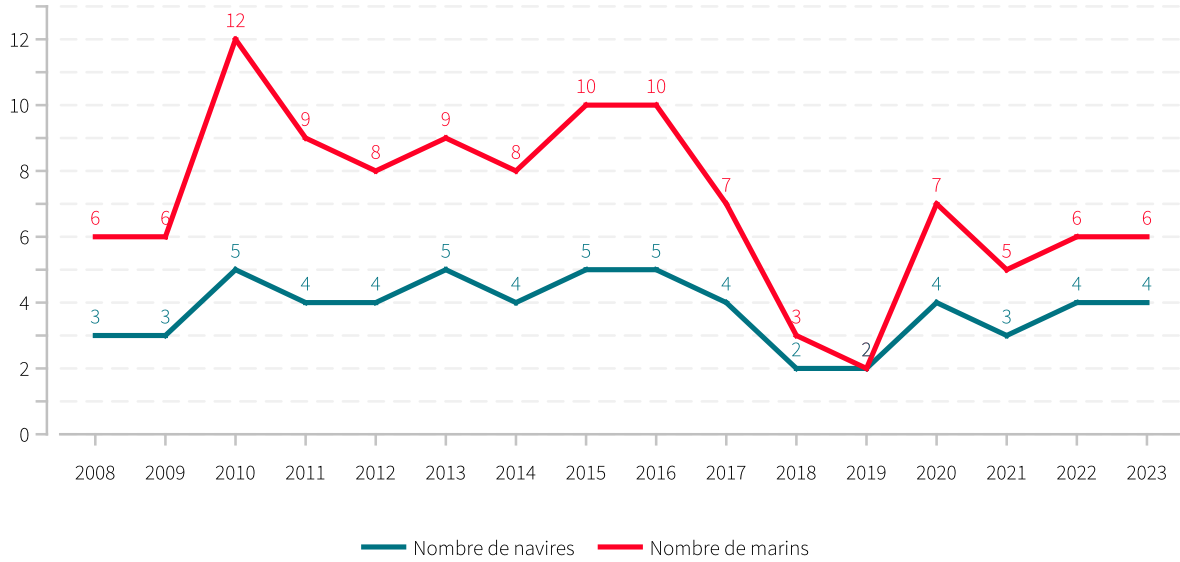


0,7 t

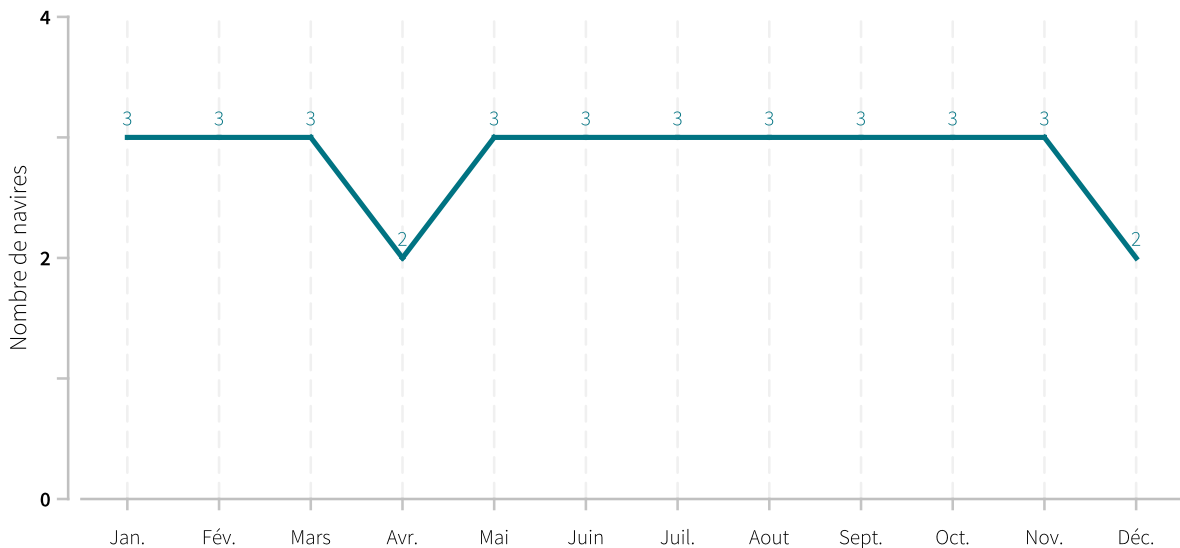
en moyenne pour  
19 850 €



## Evolution du nombre de navires et du nombre de marins entre 2008 et 2023

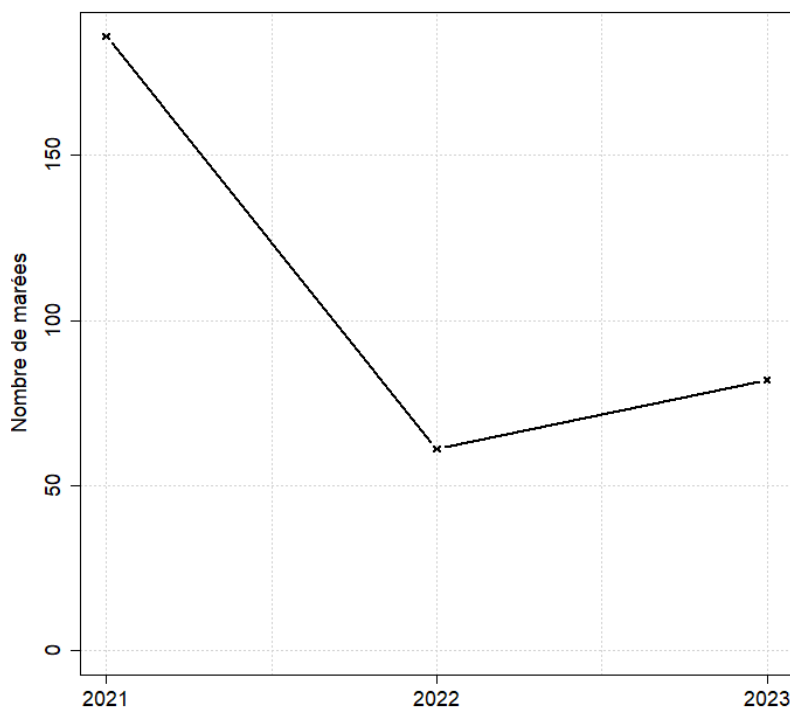


## Saisonnalité du métier en 2023





## Evolution du nombre total de marées estimées à l'année entre 2008 et 2023



## Caractéristiques des marées

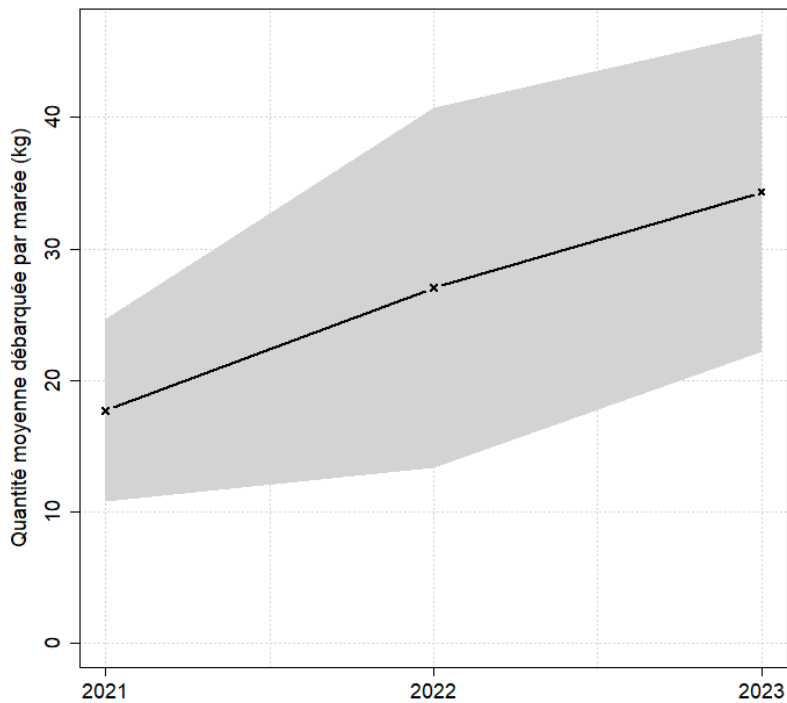
Chiffres clefs de l'année pour le métier toutes espèces confondues

	Moyenne
Quantité (kg) débarquée par marée	34.3
Quantité (kg) débarquée par litre de carburant	0.5
Valeur (euro) débarquée par marée	968.5
Valeur (euro) débarquée par litre de carburant	13.2
Consommation (L) de carburant par marée	73.5

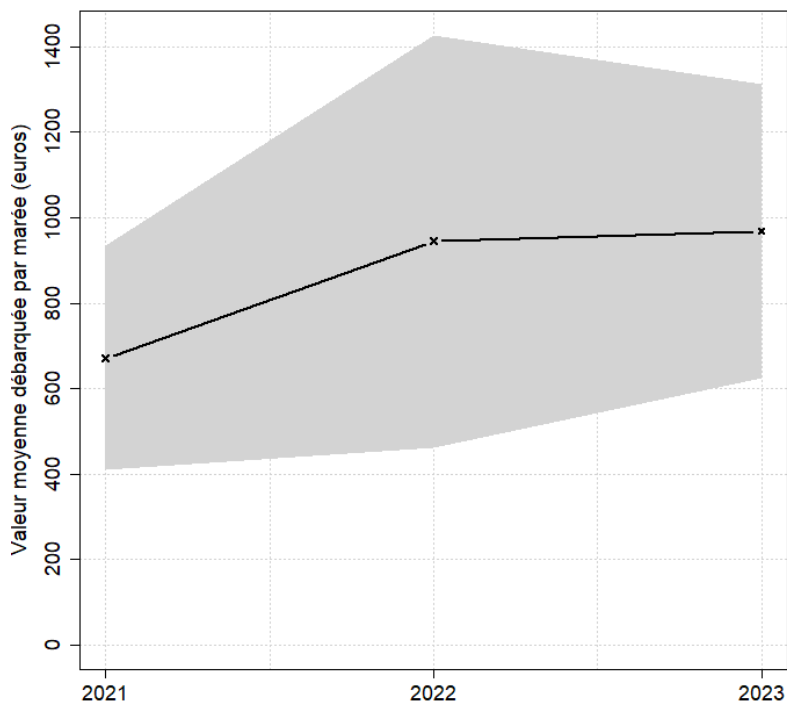


## Evolution de la production par marée toutes espèces confondues

en volume (kg/marée)

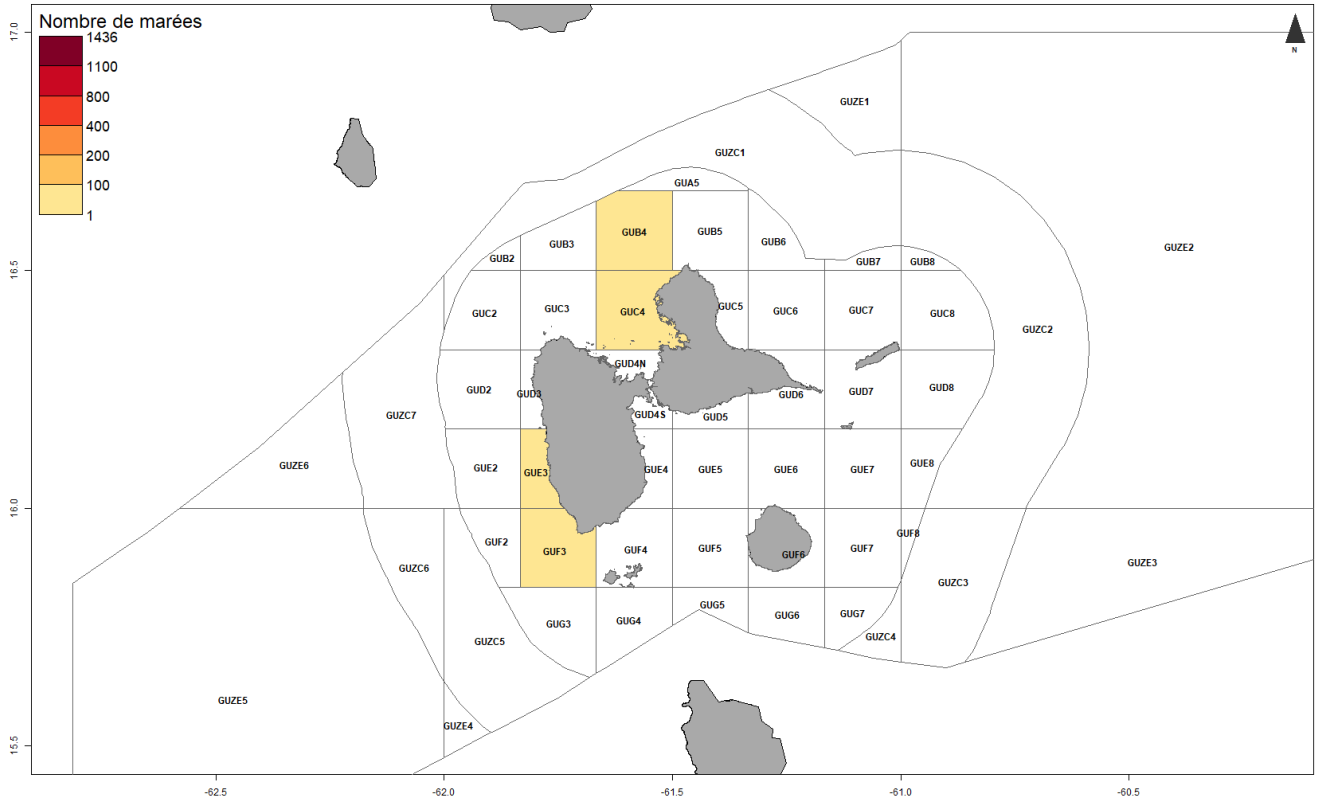


en valeur (€/marée)



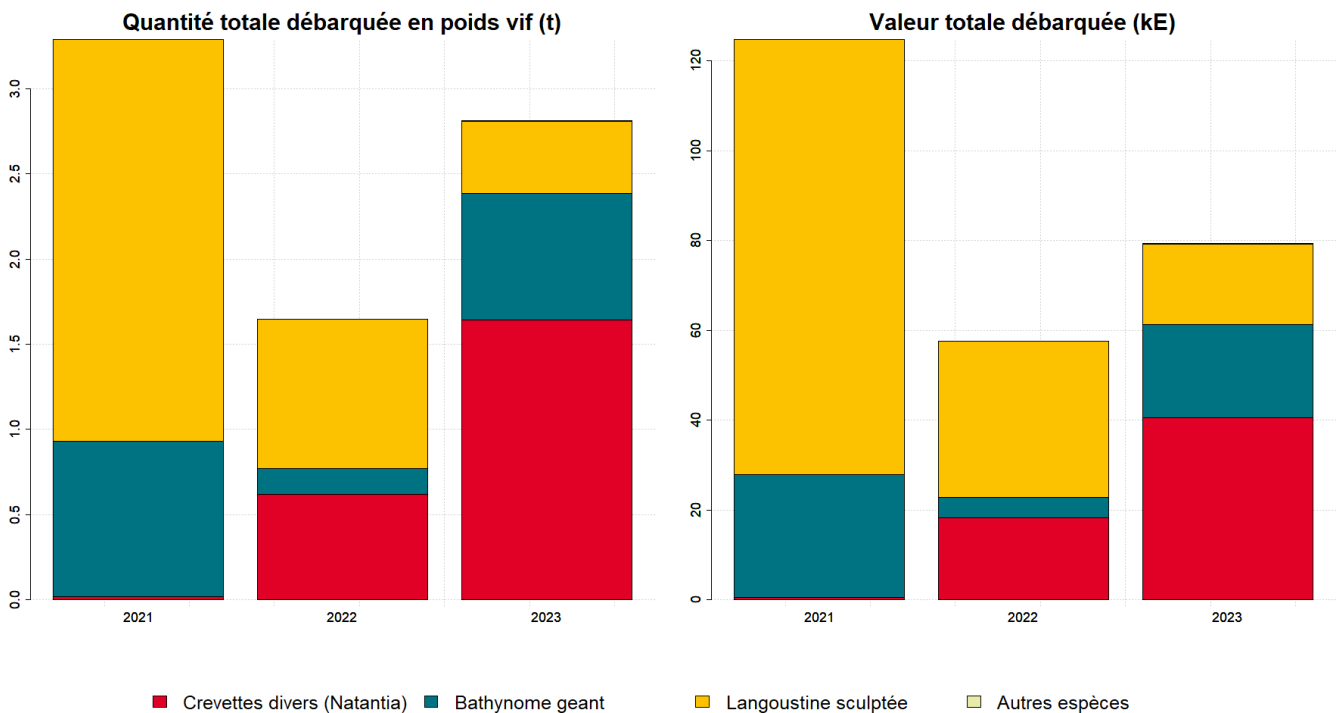


## Zones de pêche fréquentées en 2023



## Production et composition spécifique

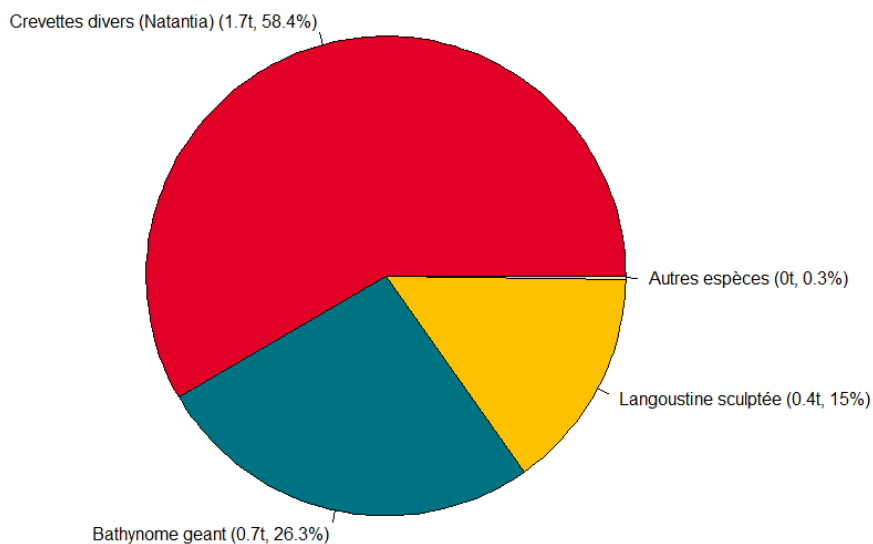
Evolution de la production totale pour les 3 principales espèces



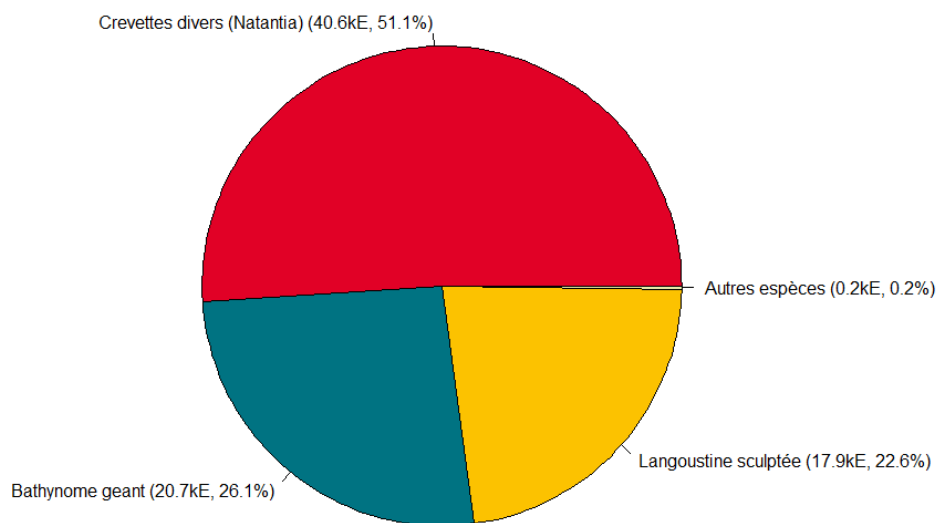


## Composition spécifique des débarquements

en volume



en valeur





# MERCI !

à tous les pêcheurs qui accueillent des observateurs et à tous ceux qui le feront à l'avenir. Ce travail est le fruit de votre collaboration avec l'Ifremer.

---

Pour plus d'informations et d'autres fiches de synthèses :

<https://sih.ifremer.fr/> - Rubrique "Publication"

Contact du Système d'Informations Halieutiques :

[harmonie@ifremer.fr](mailto:harmonie@ifremer.fr)

---







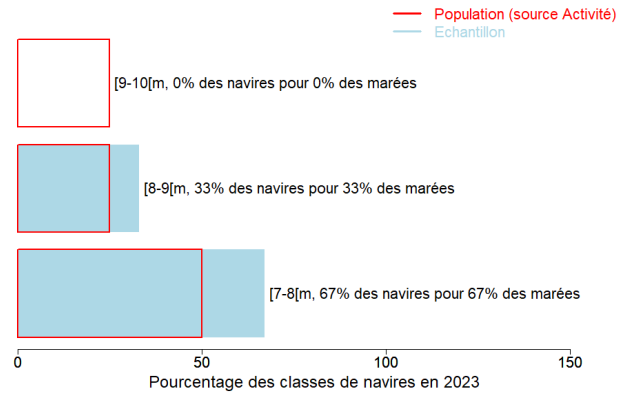
## Annexes

Echantillonnage des marées au débarquement des navires de moins de 12 mètres

### Caractéristiques techniques du navire moyen échantillonné

	Longueur (m)	Puissance (kW)	Jauge (U.M.S.)	Age (ans)	Effectif à bord (hommes)
Echantillon	8.1	191	3	18	1.5
Population	8.4	235	4	14	1.5

### Répartition des navires échantillonnés par catégorie de longueur



### Distribution des navires par nombre de marins



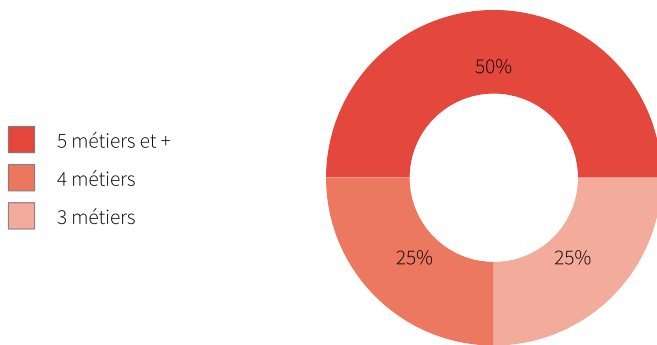


### Liste des métiers mis en oeuvre par les 4 navires pratiquant le métier *Casiers à crustacés*.

Le métier *Casiers à crustacés* en 2023 représente 34 mois d'activité cumulés sur les 4 navires le pratiquant, soit 8,5 mois d'activité en moyenne par navire. Ces navires pratiquent en complément les métiers présentés dans le tableau ci-joint.

Métiers	Nombre de navires	Nombre moyen de mois d'activité par navire
<b>Casiers à crustacés</b>	4 (100 %)	8,5
Palangres et lignes à grands pélagiques	4 (100 %)	8
Casiers à divers poissons	2 (50 %)	9
Lignes à main	2 (50 %)	8,5
Casiers à langoustes	2 (50 %)	6
Casiers profonds	1 (25 %)	7
Filets à langoustes	1 (25 %)	7
Filets droits	1 (25 %)	6
Palangres	1 (25 %)	6

### Polyvalence des navires en termes de métiers pratiqués



En 2023 le nombre moyen de métiers pratiqués par les navires actifs au métier *Casiers à crustacés* s'élève à 4,5.



## Saisonnalité des métiers pratiqués

Nombre de navires actifs par mois et par métier pour les navires actifs à la pêche pour le métier étudié.

	Jan.	Fév.	Mars	Avr.	Mai	Juin	Juil.	Aout	Sept.	Oct.	Nov.	Déc.	Nbre de navires
<b>Casiers à crustacés</b>	3	3	3	2	3	3	3	3	3	3	3	2	4
Palangres et lignes à grands pélagiques	3	3	3	2	3	3	3	3	2	2	3	2	4
Casiers à divers poissons	1	1	1	1	1	1	2	2	2	2	2	2	2
Lignes à main	1	1	1		1	2	2	2	2	2	2	1	2
Casiers à langoustes	1	1	1	1	1	1	1	1	1	1	1	1	2
Casiers profonds	1	1	1	1	1	1	1						1
Filets à langoustes						1	1	1	1	1	1	1	1
Filets droits							1	1	1	1	1	1	1
Palangres							1	1	1	1	1	1	1
<b>Nombre de navires</b>	<b>3</b>	<b>3</b>	<b>3</b>	<b>2</b>	<b>3</b>	<b>3</b>	<b>4</b>	<b>4</b>	<b>4</b>	<b>4</b>	<b>4</b>	<b>3</b>	<b>4</b>

## Estimation du nombre total de marées

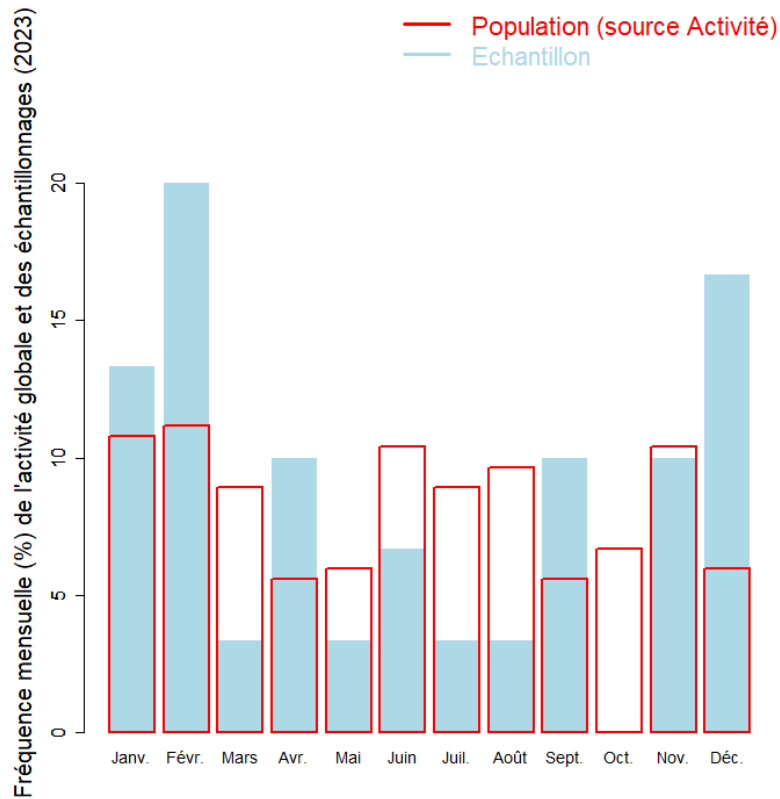
	Nombre total de marées estimé
Estimation moyenne	82

## Marées échantillonnées du métier

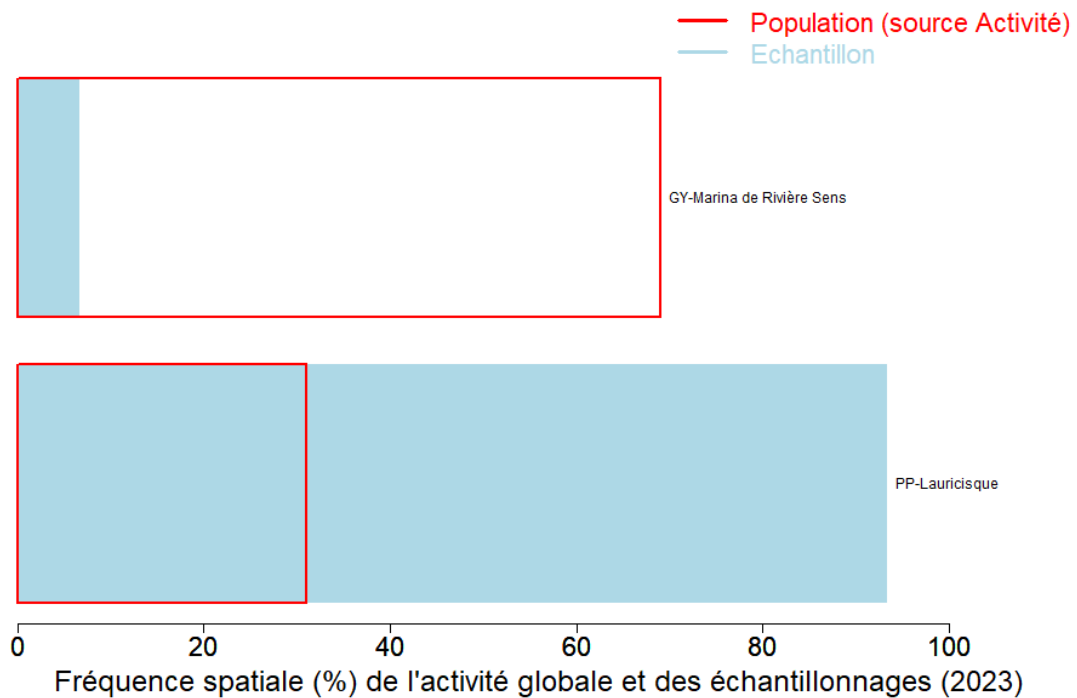
Marées échantillonnées	30
Navires distincts échantillonnés	3 (75% de la population)
Taux d'échantillonnage	37% des marées estimées



### Répartition mensuelle des marées échantillonnées



### Répartition spatiale des marées échantillonnées



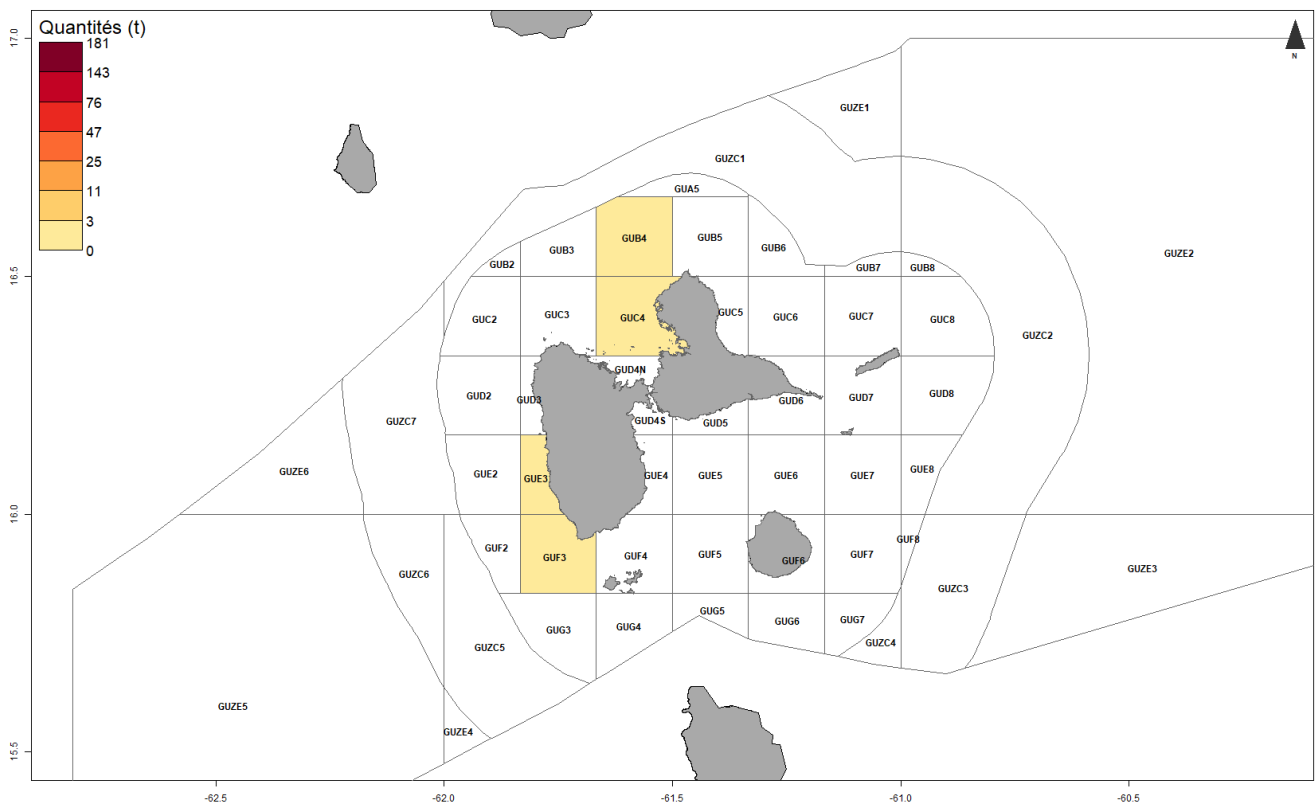


## Production estimée en poids vif du métier par espèces

Espèce	Nom local	Pourcentage dans les captures (%)	Estimation basse des captures (t)	Estimation moyenne des captures (t)	Estimation haute des captures (t)	Prix moyen de l'espèce (euro/kg)	Valeur débarquée estimée (milliers euros)
Crevettes nca	Crevettes divers (Natantia)	58.4	1.1	1.6	2.2	24.7	40.5
Bathynome geant	Bathynome geant	26.3	0.4	0.7	1	28	20.7
Langoustine sculptee	Langoustine sculptée	15	0.3	0.4	0.6	42.5	17.9
Langouste blanche	langouste royale	0.2	<0.1	<0.1	<0.1	25.3	0.2
<b>Total</b>		<b>100</b>	<b>1.8</b>	<b>2.8</b>	<b>3.8</b>	<b>28.4</b>	<b>79.4</b>

Le prix moyen de l'espèce (euro/kg) est directement issu des données recueillies par les observateurs. Les estimations des valeurs débarquées combinent ce prix moyen avec les tonnages annuels.

## Distribution géographique des débarquements du métier

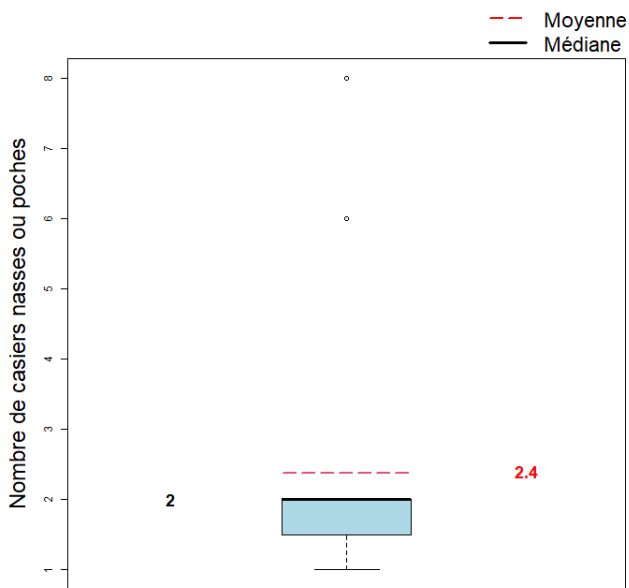




## Caractéristiques générales des marées

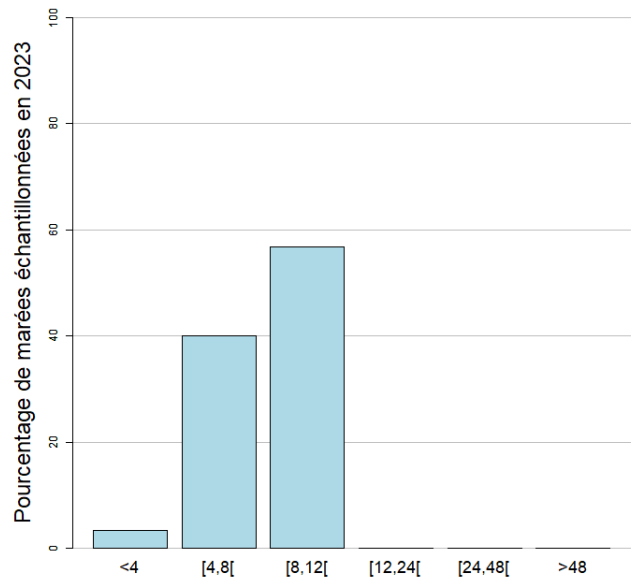
	Moyenne
Dimension/Quantité de l'engin	2.4
Durée (heures) des marées	7.8
Quantité (kg) débarquée par heure de mer	4.4
Quantité débarquée par unité d'effort (kg/casiers nasses ou poches)	13.3
Quantité (kg) débarquée par marée	34.3
Consommation (L) de carburant par marée	73.5
Quantité (kg) débarquée par litre de carburant	0.5
Valeur (euro) débarquée par marée	968.5
Valeur (euro) débarquée par litre de carburant	13.2

### Dimension/Quantité de l'engin



La dimension moyenne de l'engin dans l'échantillon est 2.4 (casiers nasses ou poches) (min : 1 (casiers nasses ou poches), max : 8 (casiers nasses ou poches))

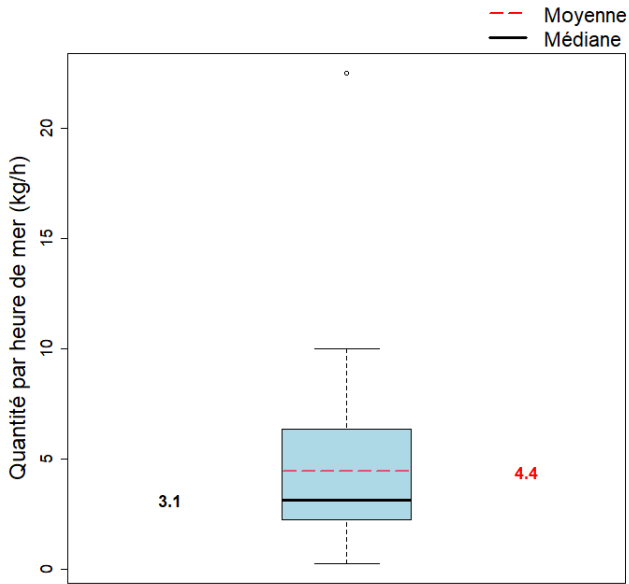
### Durées des marées (h)



La durée moyenne des marées dans l'échantillon est 7.8 heures. (min : 3.2, max : 11)

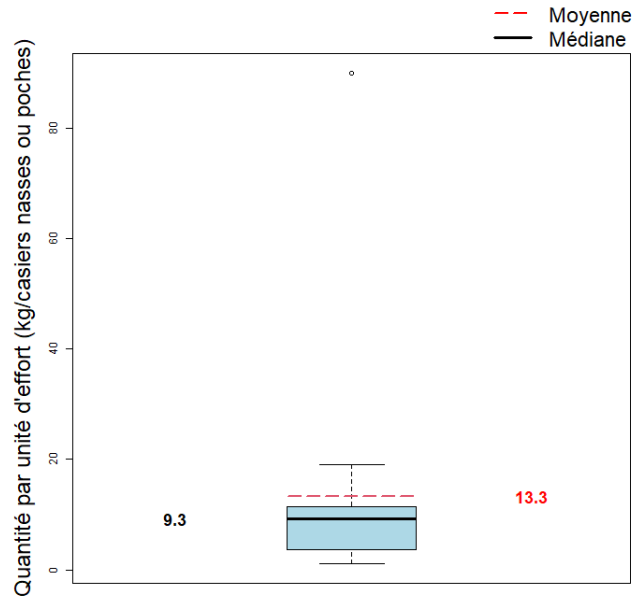


### Quantité par heure de mer (toutes espèces confondues)



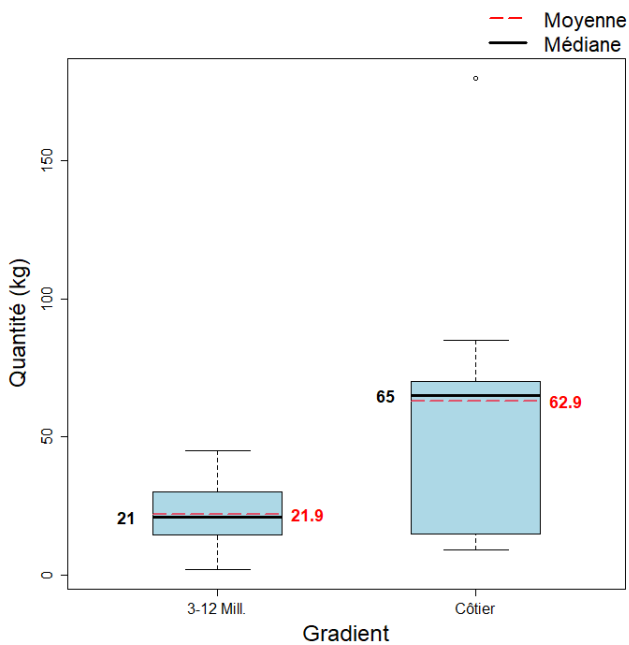
La quantité moyenne débarquée par heure de mer dans l'échantillon est 4.4 kg.

### Quantité par unité d'effort

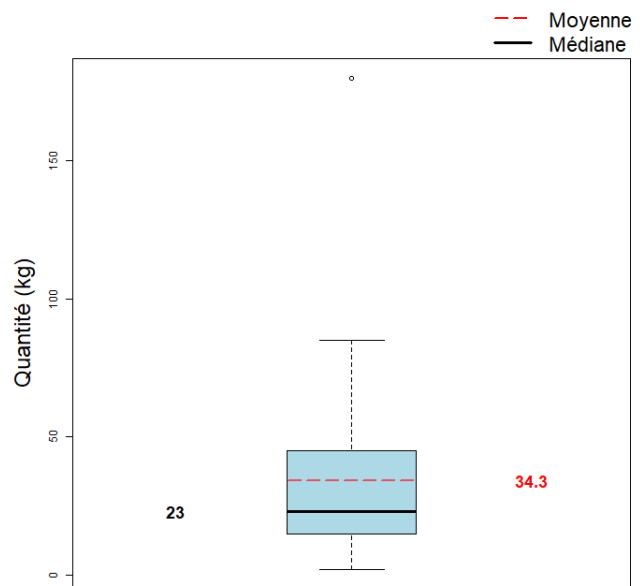


La quantité moyenne débarquée par unité d'effort dans l'échantillon est 13.3 kg/casiers nasses ou poches.

### Quantité par gradient distance à la côte



### Quantité par marée (toutes espèces confondues)



La quantité moyenne débarquée par marée (toutes espèces confondues) dans l'échantillon est 34.3 kg.



**SECRETARIAT D'ÉTAT  
CHARGÉ DE LA MER**

*Liberté  
Égalité  
Fraternité*



---

Pour plus d'informations et d'autres fiches de synthèses :

<https://sih.ifremer.fr/> - Rubrique "Publication"

Contact du Système d'Informations Halieutiques :

[harmonie@ifremer.fr](mailto:harmonie@ifremer.fr)

---