



Observation des Marées au débarquement - OBSDEB

Casiers à divers poissons

Guadeloupe

Navires de moins de 12 mètres inscrits au fichier flotte

2023

En Guadeloupe, les casiers sont le plus souvent de formes hexagonales, plus particulièrement de type chevron (voir photo).

Ils sont le résultat de l'association entre une structure rigide en bois, fer, ou mixte et d'une structure plus souple de recouvrement généralement en grillage galvanisé ou plastique.

L'élément de recouvrement, le grillage, est vendu par rouleaux et sa découpe détermine la taille des nasses.

Un rouleau permet en moyenne la fabrication de 7 nasses mais ce nombre peut varier entre 4 et 12 en fonction de la stratégie de pêche.

En effet, la taille du casier et la technique de pêche (profondeur, appât, temps de pose) dépendent des espèces recherchées.

Le maillage réglementaire est de forme hexagonale avec une dimension de 38 mm.

Le métier référencé est pratiqué par des fonds de 0 à 60 m.

Les navires pontés qui pratiquent le casier pêchent aussi dans la zone de Saint-Martin et Saint-Barthélemy par des fonds de 20 à 60 mètres.



Chiffres clés en 2023 pour les navires pratiquant ce métier toutes espèces confondues



235

navires

de moins de 12 m inscrits au fichier
flotte

339 t

volume débarqué estimé

4 032 300 €

valeur débarquée estimée

Navire moyen en 2023

185,2

Puissance
moyenne (kW)

7,8

Longueur
moyenne (m)

1,7

Marins à bord

9,7

mois d'activité par an

44

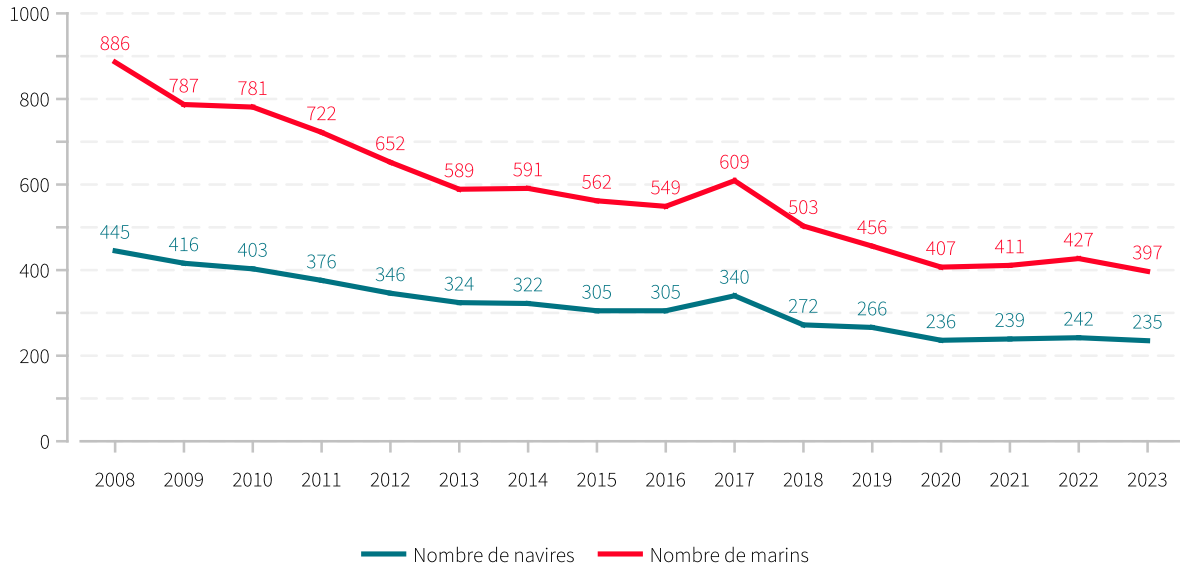
marées par an

1,4 t

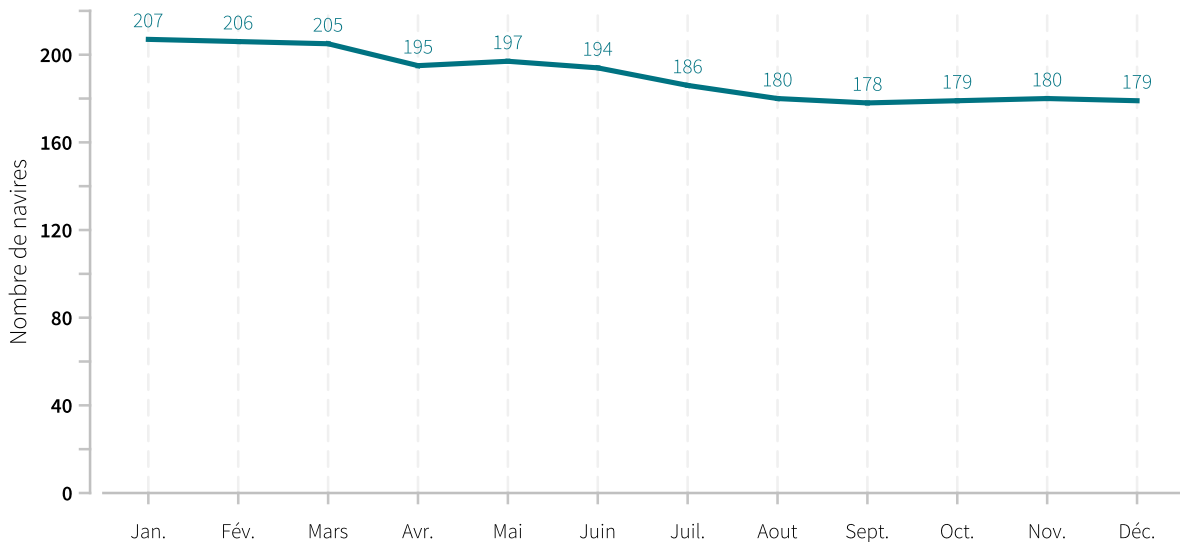
en moyenne pour
17 159 €



Evolution du nombre de navires et du nombre de marins entre 2008 et 2023

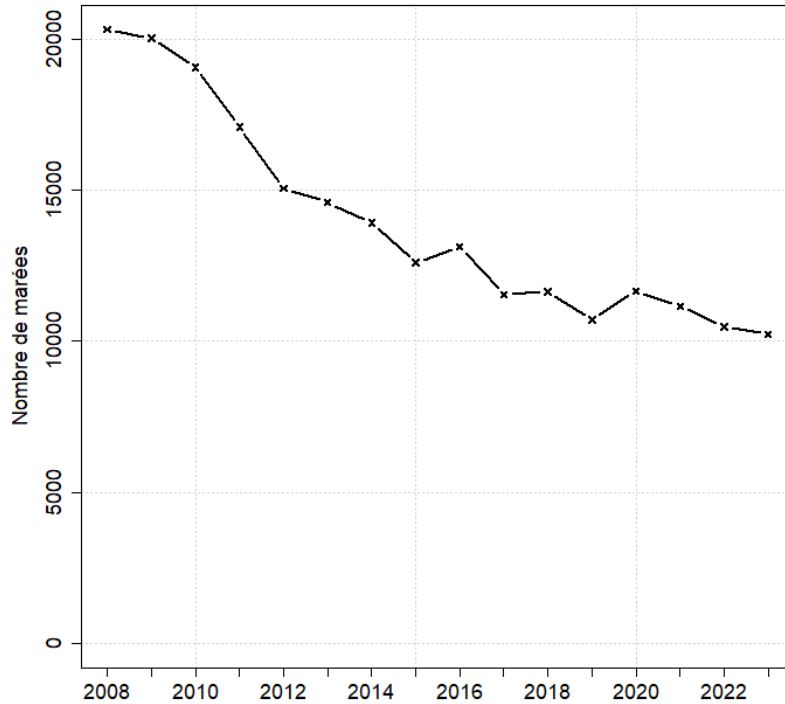


Saisonnalité du métier en 2023





Evolution du nombre total de marées estimées à l'année entre 2008 et 2023



Caractéristiques des marées

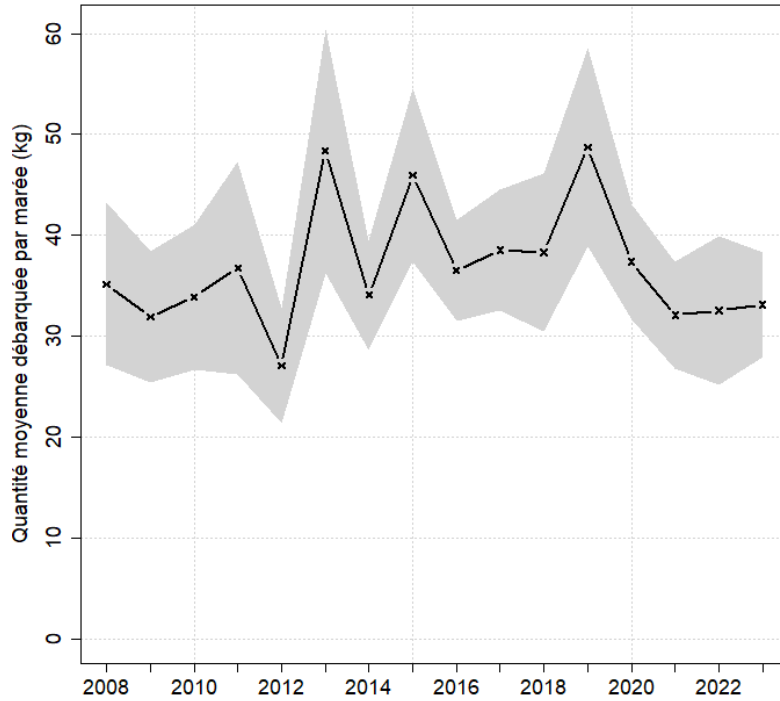
Chiffres clefs de l'année pour le métier toutes espèces confondues

	Moyenne
Quantité (kg) débarquée par marée	33.2
Quantité (kg) débarquée par litre de carburant	0.8
Valeur (euro) débarquée par marée	394.2
Valeur (euro) débarquée par litre de carburant	9.5
Consommation (L) de carburant par marée	41.2

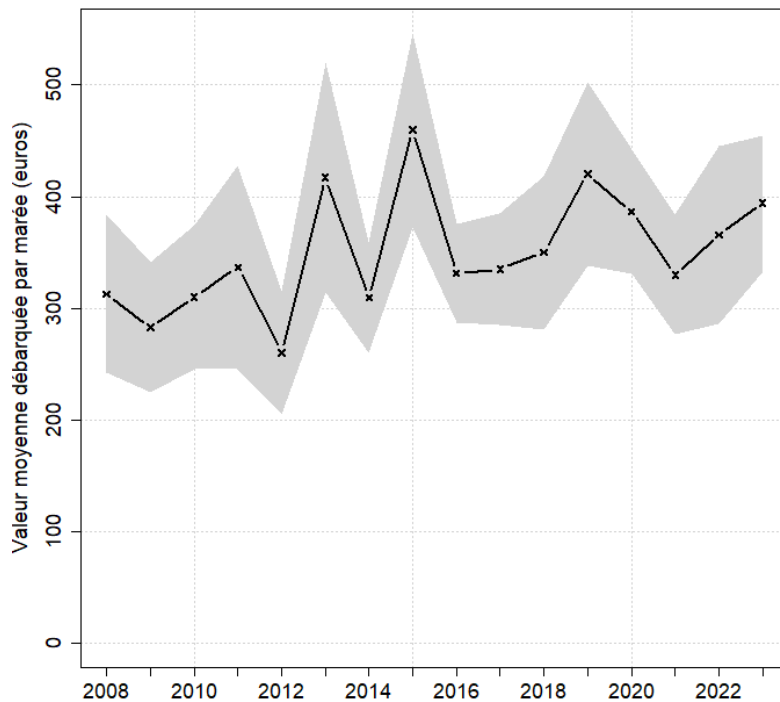


Evolution de la production par marée toutes espèces confondues

en volume (kg/marée)

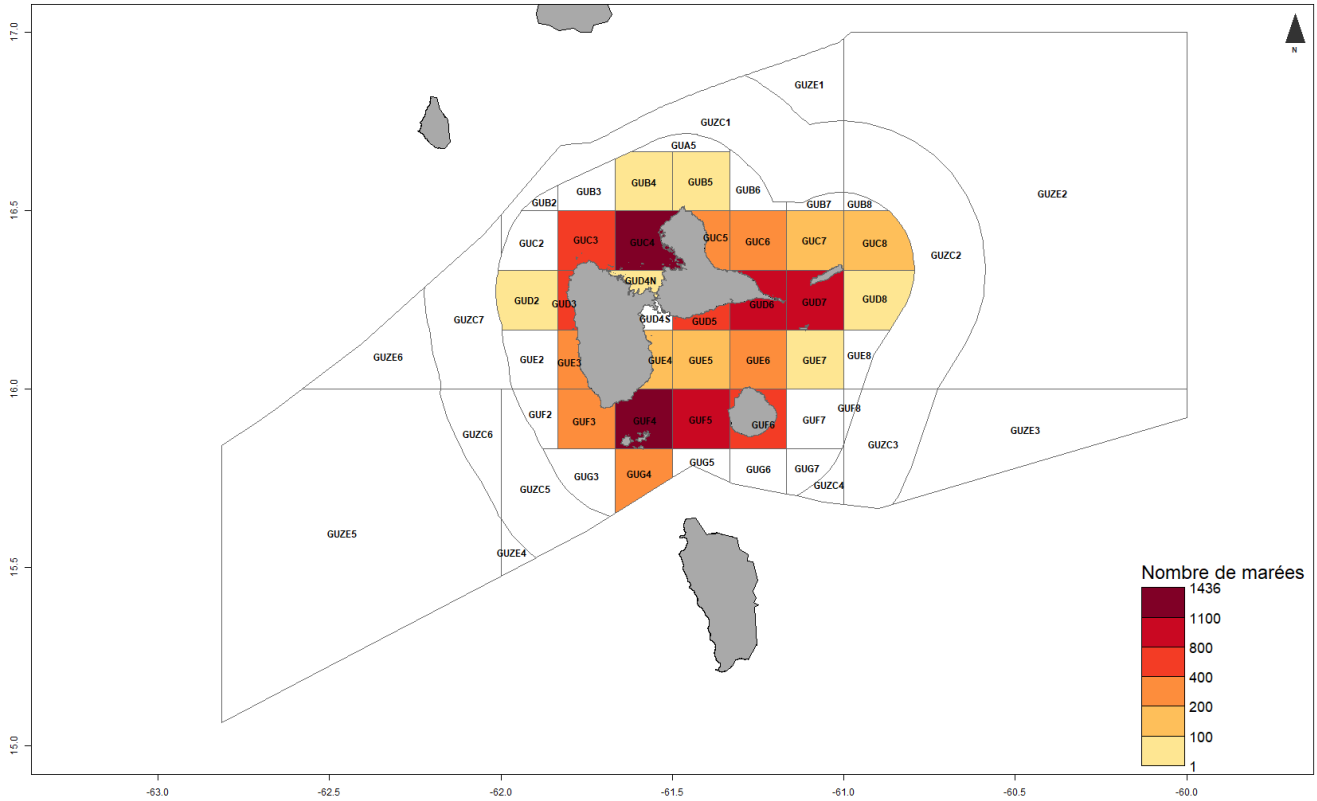


en valeur (€/marée)



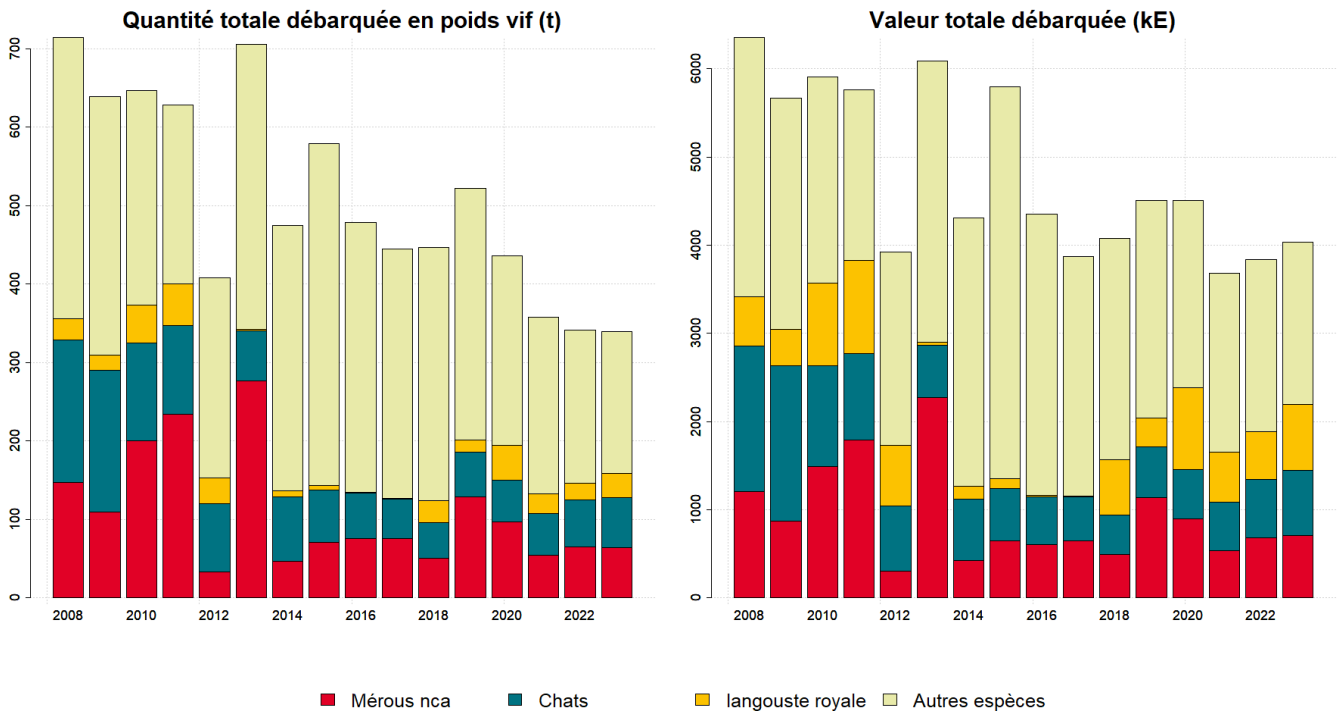


Zones de pêche fréquentées en 2023



Production et composition spécifique

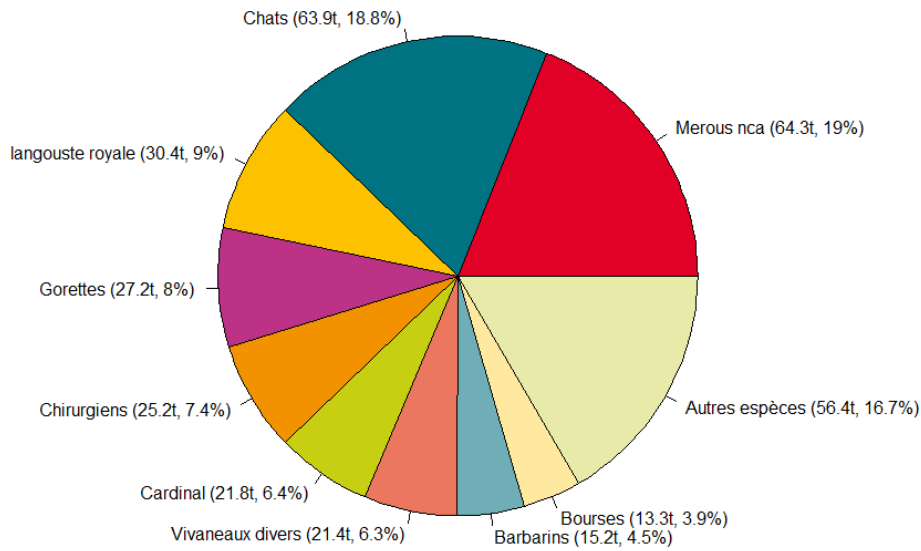
Evolution de la production totale pour les 3 principales espèces



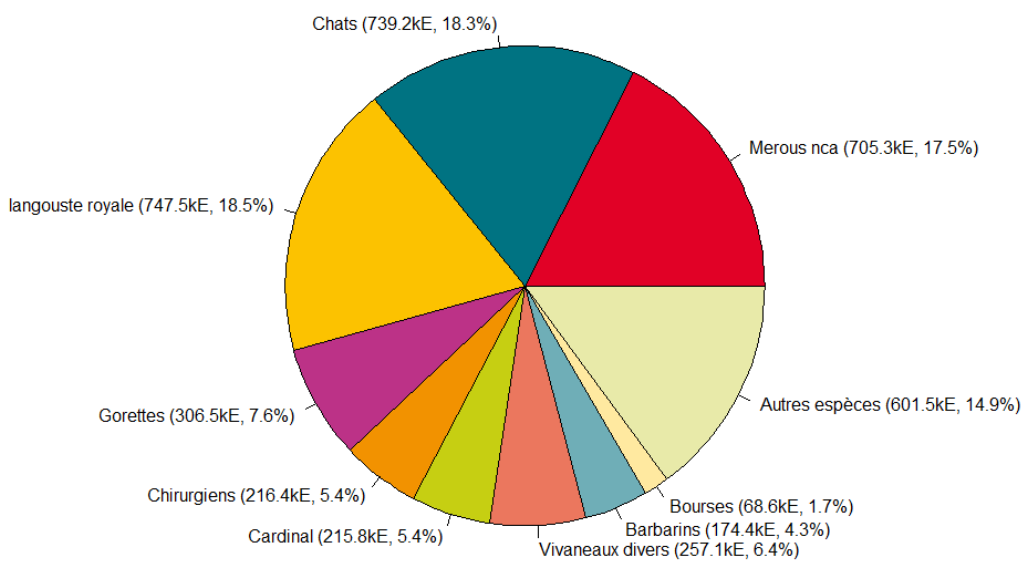


Composition spécifique des débarquements

en volume



en valeur





MERCI !

à tous les pêcheurs qui accueillent des observateurs et à tous ceux qui le feront à l'avenir. Ce travail est le fruit de votre collaboration avec l'Ifremer.

Pour plus d'informations et d'autres fiches de synthèses :

<https://sih.ifremer.fr/> - Rubrique "Publication"

Contact du Système d'Informations Halieutiques :

harmonie@ifremer.fr





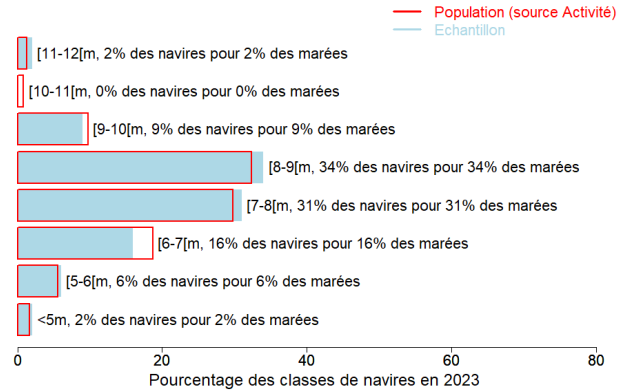
Annexes

Echantillonnage des marées au débarquement des navires de moins de 12 mètres

Caractéristiques techniques du navire moyen échantillonné

	Longueur (m)	Puissance (kW)	Jauge (U.M.S.)	Age (ans)	Effectif à bord (hommes)
Echantillon	7.4	158	3	21	2
Population	7.8	185	3	20	1.7

Répartition des navires échantillonnés par catégorie de longueur



Distribution des navires par nombre de marins



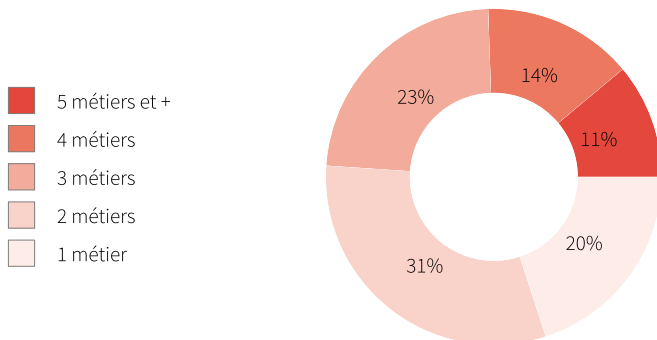


Liste des 10 principaux métiers mis en oeuvre par les 235 navires pratiquant le métier *Casiers à divers poissons*.

Le métier *Casiers à divers poissons* en 2023 représente **2286** mois d'activité cumulés sur les 235 navires le pratiquant, soit **9,7** mois d'activité en moyenne par navire. Ces navires pratiquent en complément les métiers présentés dans le tableau ci-joint.

Métiers	Nombre de navires	Nombre moyen de mois d'activité par navire
Casiers à divers poissons	235 (100 %)	9,7
Palangres et lignes à grands pélagiques	96 (40 %)	9,6
Filets droits	59 (25 %)	9,7
Filets à langoustes	45 (19 %)	8,4
Filets à lambis	39 (16 %)	2,4
Casiers à langoustes	34 (14 %)	9,7
Casiers profonds	26 (11 %)	8,5
Lignes à main	25 (10 %)	6,4
Palangres profondes	20 (8 %)	6,6
Palangres	14 (6 %)	6,1

Polyvalence des navires en termes de métiers pratiqués



En 2023 le nombre moyen de métiers pratiqués par les navires actifs au métier *Casiers à divers poissons* s'élève à **2,7**.



Saisonnalité des métiers pratiqués

Nombre de navires actifs par mois et par métier pour les navires actifs à la pêche pour le métier étudié.

	Jan.	Fév.	Mars	Avr.	Mai	Juin	Juil.	Aout	Sept.	Oct.	Nov.	Déc.	Nbre de navires
Casiers à divers poissons	207	206	205	195	197	194	186	180	178	179	180	179	235
Palangres et lignes à grands pélagiques	76	78	86	85	82	81	80	80	74	67	67	66	96
Filets droits	51	49	51	50	48	46	47	47	46	47	48	42	59
Filets à langoustes	30	30	31	29	34	30	31	33	31	35	33	33	45
Casiers à langoustes	30	28	32	32	30	28	27	28	24	24	23	25	34
Casiers profonds	19	22	18	20	21	18	19	18	16	14	19	17	26
Lignes à main	15	14	16	14	14	13	13	13	14	14	10	10	25
Filets profonds	11	11	11	11	12	12	11	12	12	12	12	12	13
Palangres profondes	11	10	13	8	10	11	11	13	11	11	11	12	20
Filets à lambis										33	35	24	39
Palangres	7	7	6	7	5	9	9	9	8	7	5	6	14
Apnée	6	7	7	7	6	5	6	6	5	5	6	5	8
Filet encerclant à balaous	4	6	6	4	3	2	2	2	1			1	10
Apnée à lambis										9	9	3	11
Casiers à crustacés	2	2	2	2	2	1	1	1	1	1	1	1	2
Filet encerclant à Coulirous					4	3	2	1	1				5
Sennes		1	1	1	1	1		1	2	1	1		2
Filet encerclant à orphies	1	1						1					1
Filet encerclant à caillus	1												1
Nombre de navires	219	220	219	216	216	210	205	202	197	196	200	189	235

de 0 à 40 navires
 de 41 à 82 navires
 de 83 à 123 navires
 de 124 à 165 navires
 de 166 à 207 navires

Estimation du nombre total de marées

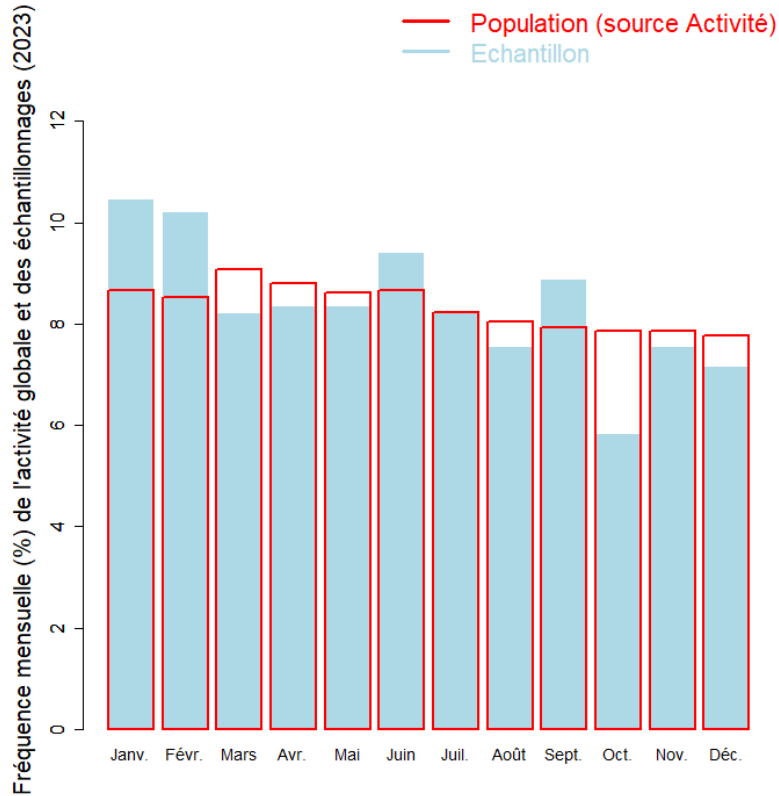
	Nombre total de marées estimé
Estimation moyenne	10229

Marées échantillonnées du métier

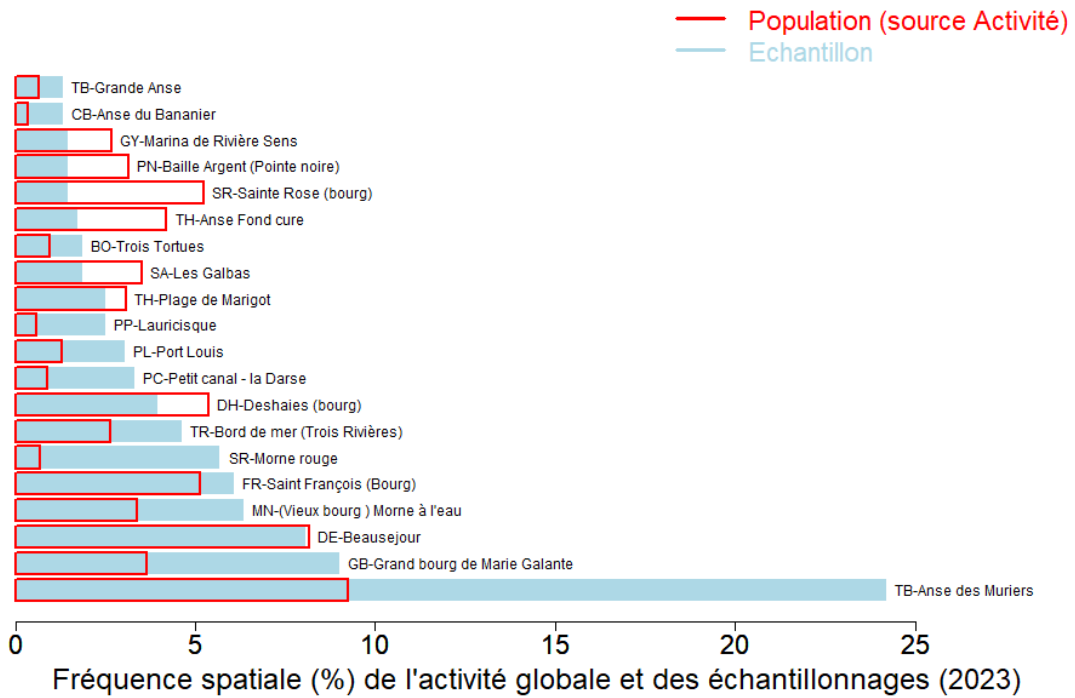
Marées échantillonnées	756
Navires distincts échantillonnés	128 (54% de la population)
Taux d'échantillonnage	7% des marées estimées



Répartition mensuelle des marées échantillonnées



Répartition spatiale des marées échantillonnées





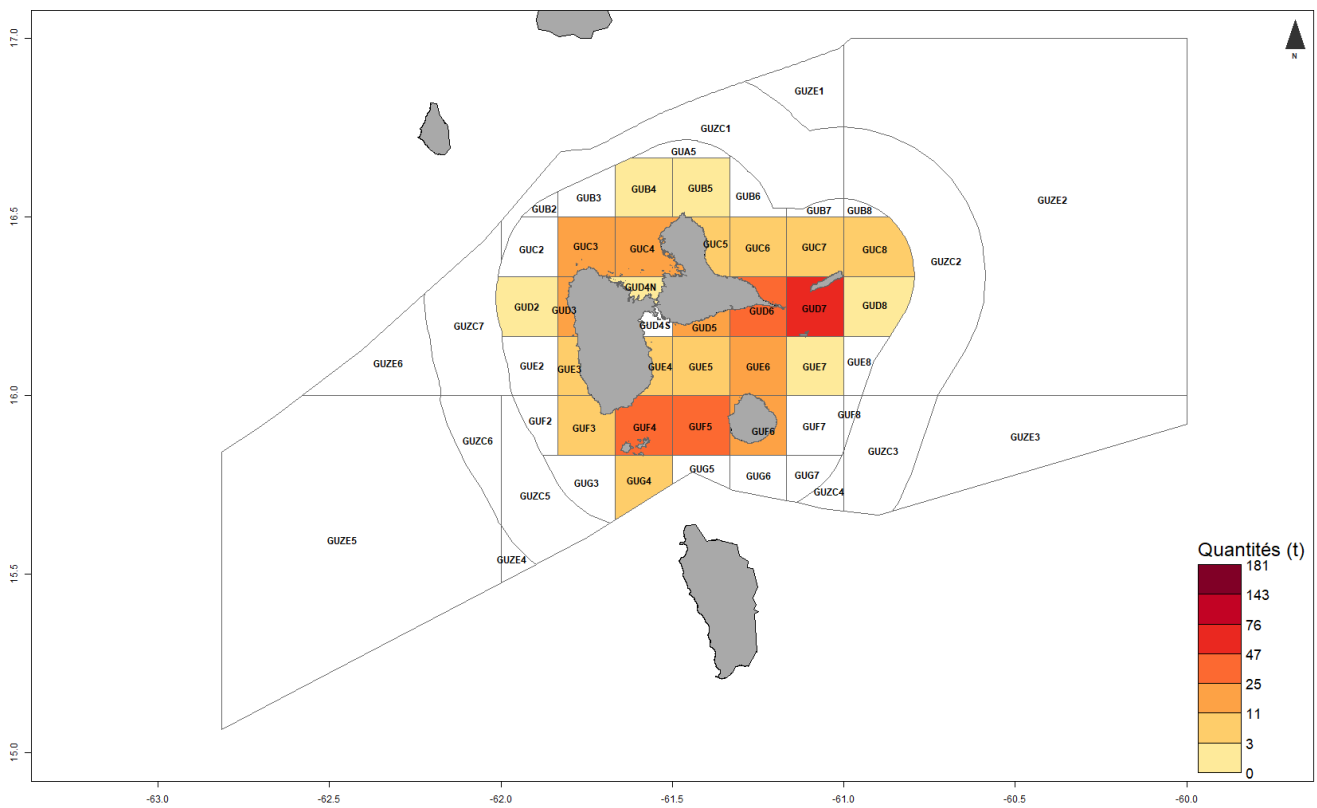
Production estimée en poids vif du métier par espèces

Espèce	Nom local	Pourcentage dans les captures (%)	Estimation basse des captures (t)	Estimation moyenne des captures (t)	Estimation haute des captures (t)	Prix moyen de l'espèce (euro/kg)	Valeur débarquée estimée (milliers euros)
Merous nca	Merous nca	19	51.7	64.3	77	10.6	705.3
Perroquets nca	Chats	18.8	53.1	63.9	74.6	11.6	739.2
Langouste blanche	langouste royale	9	26.5	30.4	34.4	25.3	747.5
Grondeurs, diagrammes nca	Gorettes	8	24	27.2	30.4	11.4	306.5
Chirurgiens nca	Chirurgiens	7.4	20.5	25.1	29.8	8.6	216.4
Marignans nca	Cardinal	6.4	18.6	21.8	25	10	215.8
Vivaneaux	Vivaneaux divers	6.3	18.6	21.4	24.3	11.9	257.1
Rougets, etc. nca	Barbarins	4.5	12.5	15.2	17.8	11.5	174.4
Poissons-bourses nca	Bourses	3.9	11.5	13.3	15.1	4.2	68.6
Carangues nca	Carangues	3.5	10.2	11.9	13.5	11.1	130.5
Poisson Lion	Pwason lion	3.2	9.6	10.9	12.3	9.4	103.4
Vivaneau queue jaune	Colas	3.2	9.6	10.7	11.8	10.5	116.8
Poissons marins nca	Poissons divers	2.9	8.7	10	11.2	11	109.6
Coffres nca	Coffres	2.4	6.8	8	9.2	10.2	80.6
Pieuvres, poulpes	Poulpe chatrou	0.4	1.3	1.4	1.5	12.2	16.7
Sparides nca	Rascasses	0.3	1	1.2	1.4	12.3	14.4
Murenes	Kong	0.2	0.5	0.6	0.7	7.4	4.6
Crabe moro	Tourteau	0.2	0.5	0.6	0.7	12.6	7
Demoiselles	Anges, Portugaises	0.1	0.3	0.3	0.3	11.4	3.3
Autres espèces	Ravets-cigales	0.3	0.8	1	1	15.7	14.7
Total		100	285.7	339.1	391.2	11.9	4032.3

Le prix moyen de l'espèce (euro/kg) est directement issu des données recueillies par les observateurs. Les estimations des valeurs débarquées combinent ce prix moyen avec les tonnages annuels.



Distribution géographique des débarquements du métier

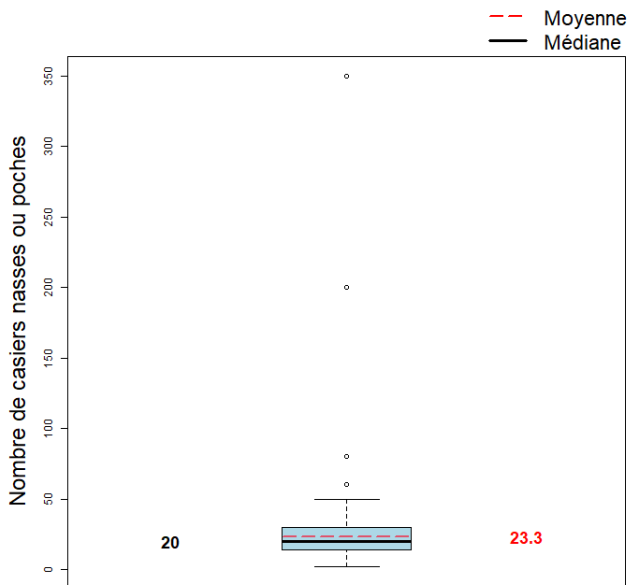


Caractéristiques générales des marées

	Moyenne
Dimension/Quantité de l'engin	23.3
Durée (heures) des marées	5.2
Quantité (kg) débarquée par heure de mer	6.4
Quantité (kg) débarquée par heure de pêche engin	15.8
Quantité débarquée par unité d'effort (kg/casiers nasses ou poches)	1.7
Quantité (kg) débarquée par marée	33.2
Consommation (L) de carburant par marée	41.2
Quantité (kg) débarquée par litre de carburant	0.8
Valeur (euro) débarquée par marée	394.2
Valeur (euro) débarquée par litre de carburant	9.5

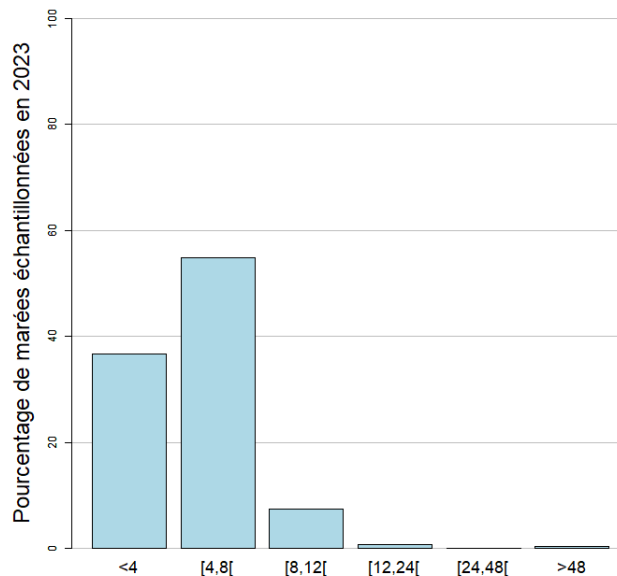


Dimension/Quantité de l'engin



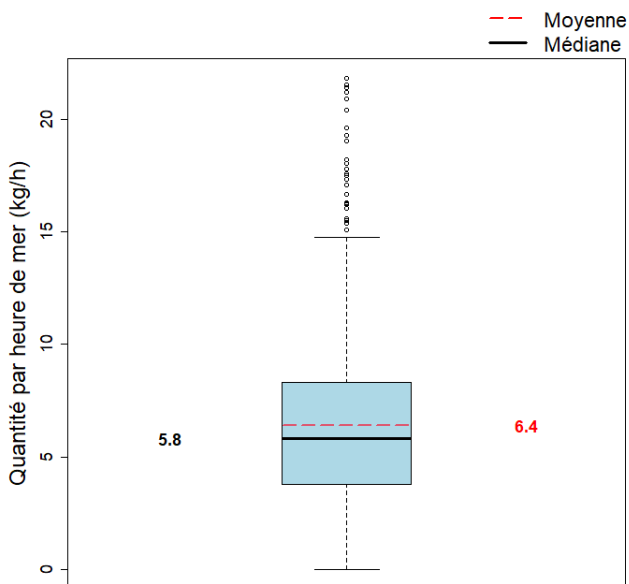
La dimension moyenne de l'engin dans l'échantillon est 23.3 (casiers nasses ou poches) (min : 2 (casiers nasses ou poches), max : 350 (casiers nasses ou poches))

Durées des marées (h)



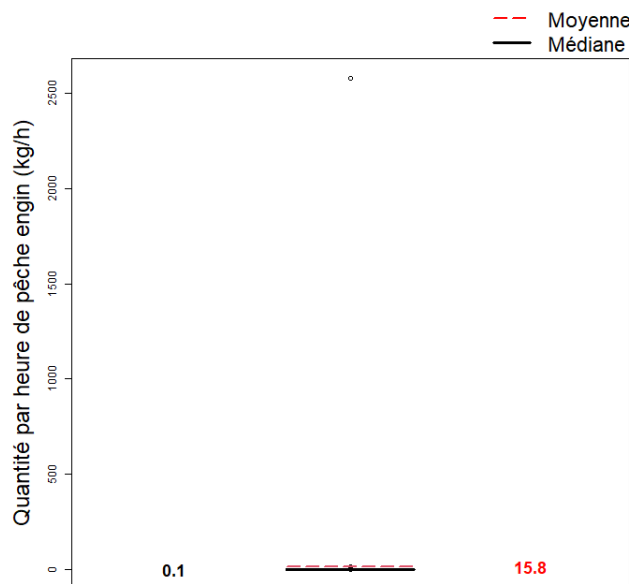
La durée moyenne des marées dans l'échantillon est 5.2 heures. (min : 0.8, max : 136)

Quantité par heure de mer (toutes espèces confondues)



La quantité moyenne débarquée par heure de mer dans l'échantillon est 6.4 kg.

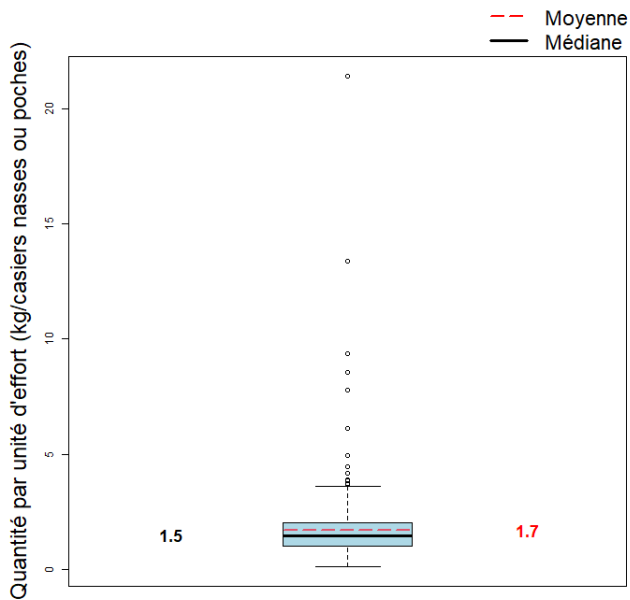
Quantité par heure de pêche engin



La quantité moyenne débarquée par heure de pêche engin dans l'échantillon est 15.8 kg.

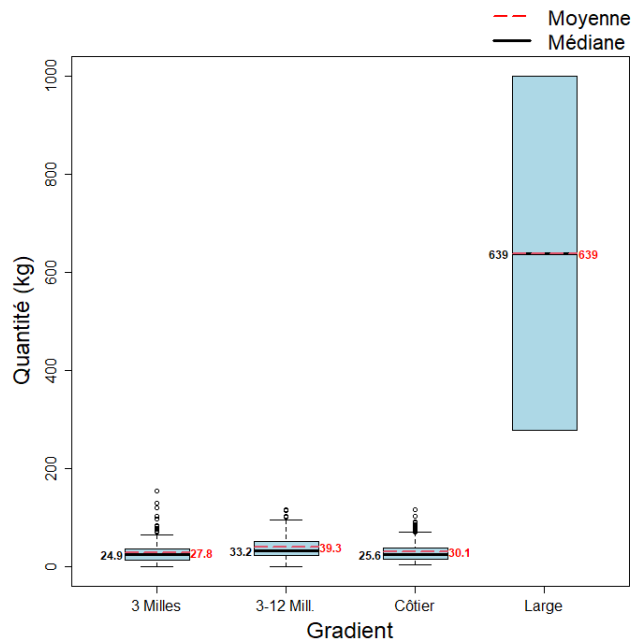


Quantité par unité d'effort

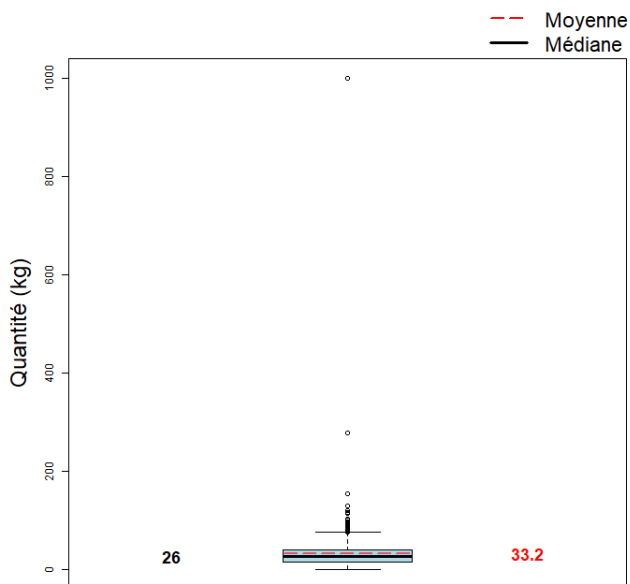


La quantité moyenne débarquée par unité d'effort dans l'échantillon est 1.7 kg/casiers nasses ou poches.

Quantité par gradient distance à la côte



Quantité par marée (toutes espèces confondues)



La quantité moyenne débarquée par marée (toutes espèces confondues) dans l'échantillon est 33.2 kg.



**SECRETARIAT D'ÉTAT
CHARGÉ DE LA MER**

*Liberté
Égalité
Fraternité*



Pour plus d'informations et d'autres fiches de synthèses :

<https://sih.ifremer.fr/> - Rubrique "**Publication**"

Contact du Système d'Informations Halieutiques :

harmonie@ifremer.fr
