



Observation des Marées au débarquement - OBSDEB

Casiers à langoustes

Guadeloupe

Navires de moins de 12 mètres inscrits au fichier flotte

2023

En Guadeloupe, les casiers sont le plus souvent de formes hexagonales, plus particulièrement de type chevron (voir photo).

Ils sont le résultat de l'association entre une structure rigide en bois, fer, ou mixte et d'une structure plus souple de recouvrement généralement en grillage galvanisé ou plastique.

L'élément de recouvrement, le grillage, est vendu par rouleaux et sa découpe détermine la taille des nasses.

Un rouleau permet en moyenne la fabrication de 7 nasses mais ce nombre peut varier entre 4 et 12 en fonction de la stratégie de pêche.

La taille du casier, la profondeur, le type d'appâts et le temps de pose sont adaptés pour la pêche à la langouste, mais le maillage réglementaire de forme hexagonale doit avoir une dimension de 38 mm au minimum.



Chiffres clés en 2023 pour les navires pratiquant ce métier toutes espèces confondues



43

navires

de moins de 12 m inscrits au fichier
flotte

32 t

volume débarqué estimé

719 100 €

valeur débarquée estimée

Navire moyen en 2023

204,5

Puissance
moyenne (kW)

8,1

Longueur
moyenne (m)



1,7

Marins à bord



9,9

mois d'activité par an

29

marées par an

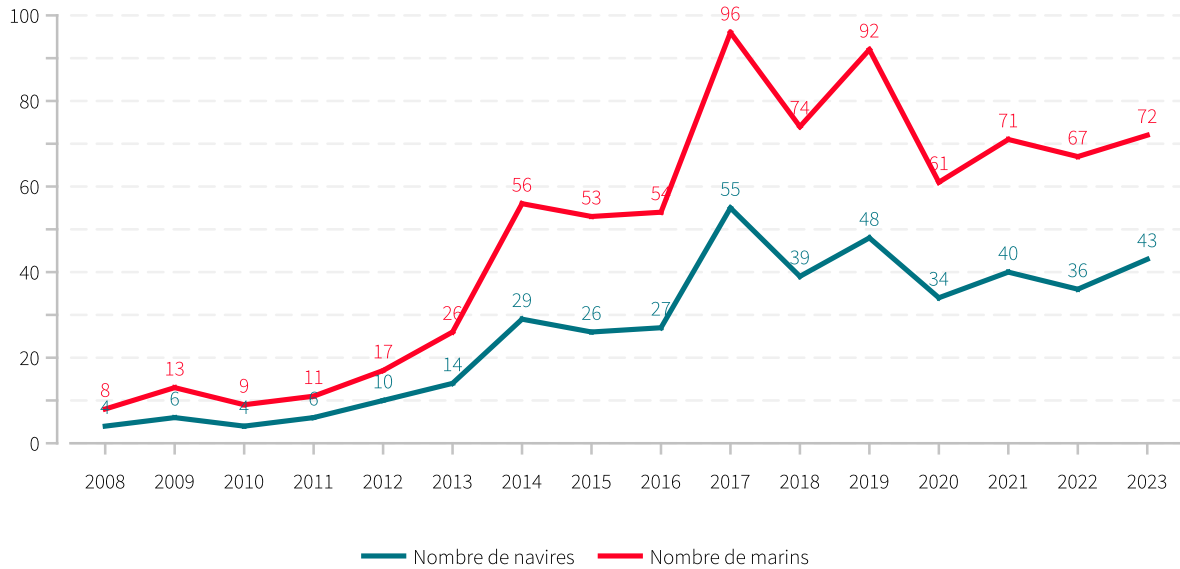


0,7 t

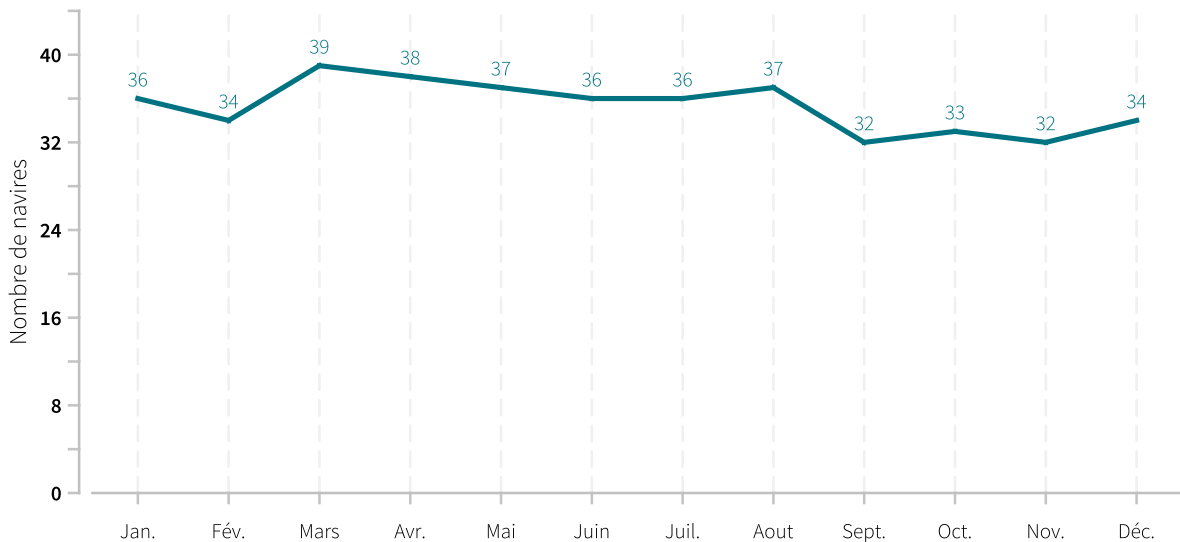
en moyenne pour
16 723 €



Evolution du nombre de navires et du nombre de marins entre 2008 et 2023

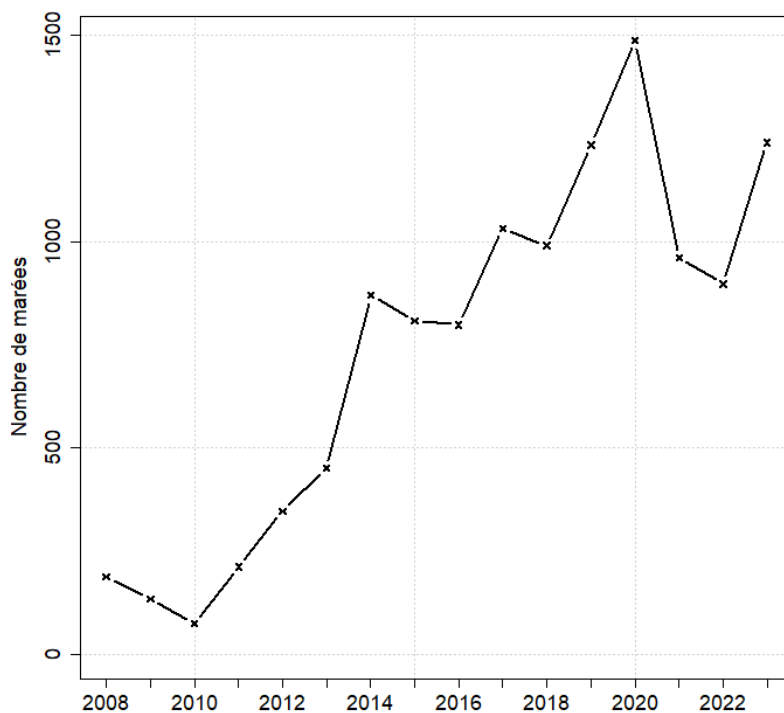


Saisonnalité du métier en 2023





Evolution du nombre total de marées estimées à l'année entre 2008 et 2023



Caractéristiques des marées

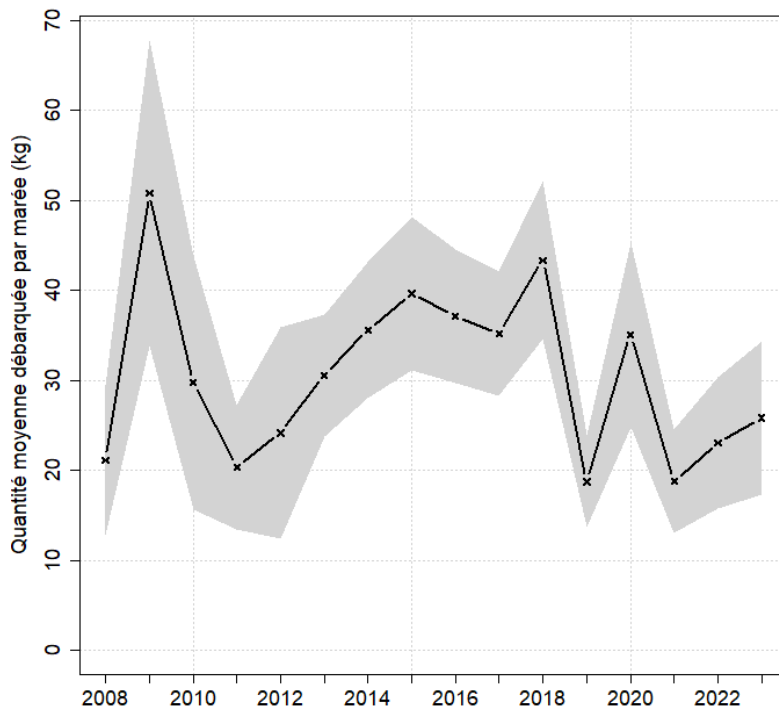
Chiffres clefs de l'année pour le métier toutes espèces confondues

	Moyenne
Quantité (kg) débarquée par marée	25.8
Quantité (kg) débarquée par litre de carburant	0.6
Valeur (euro) débarquée par marée	580.4
Valeur (euro) débarquée par litre de carburant	11.3
Consommation (L) de carburant par marée	46.1

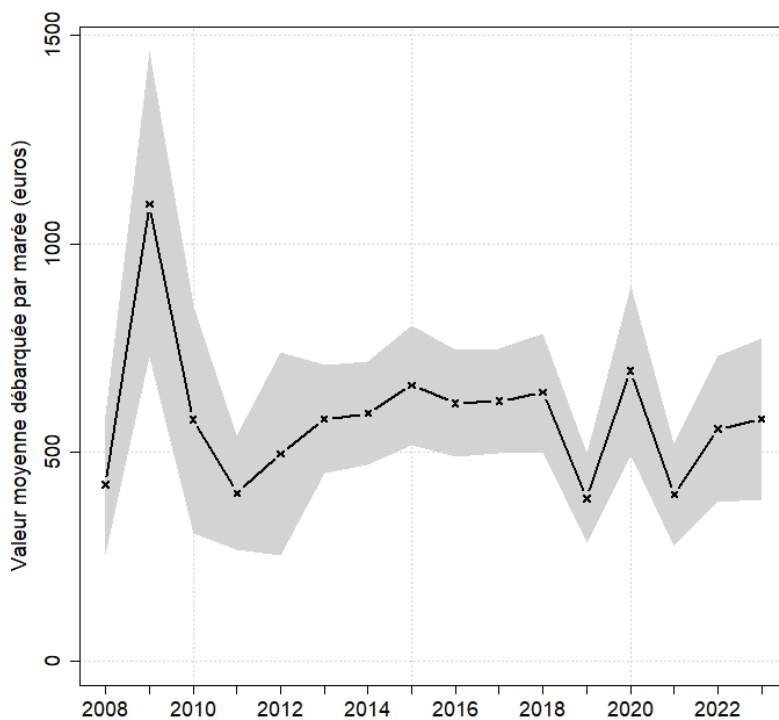


Evolution de la production par marée toutes espèces confondues

en volume (kg/marée)

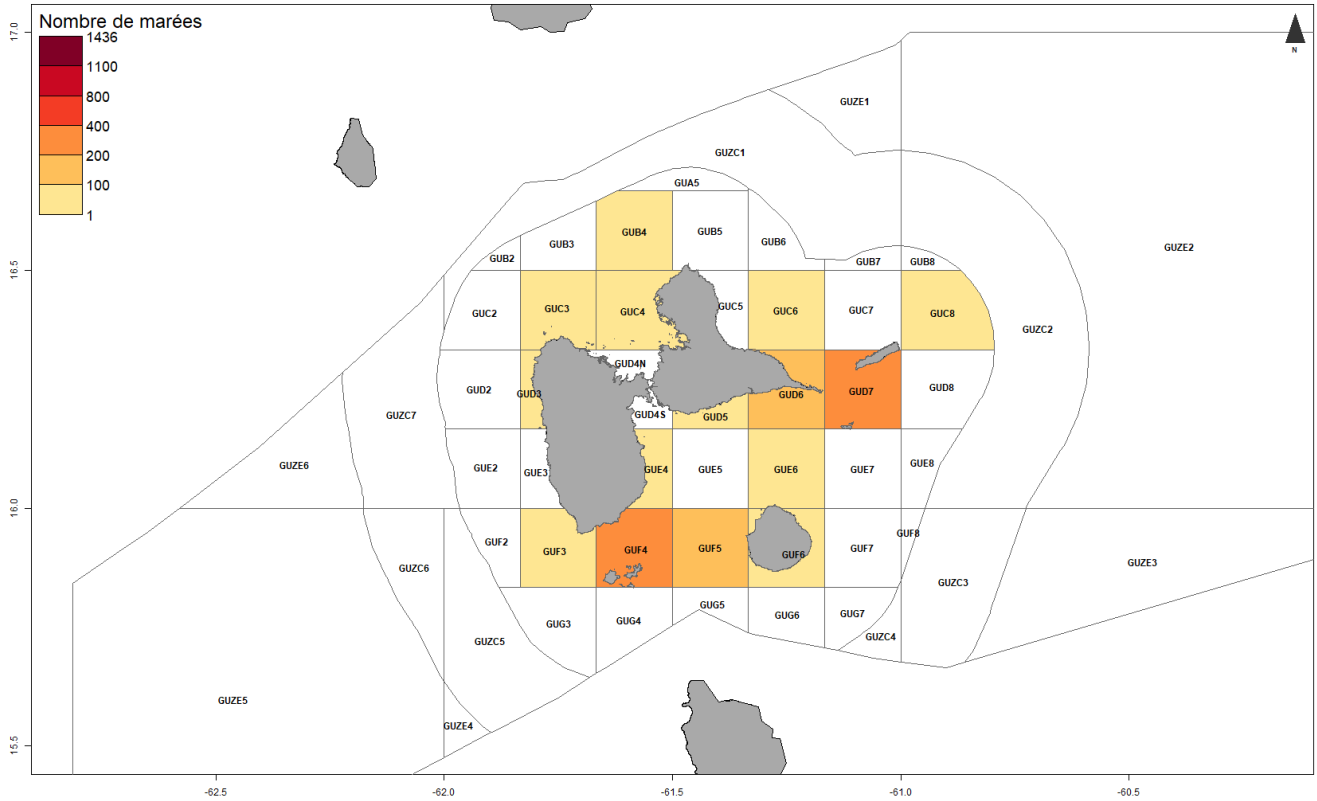


en valeur (€/marée)



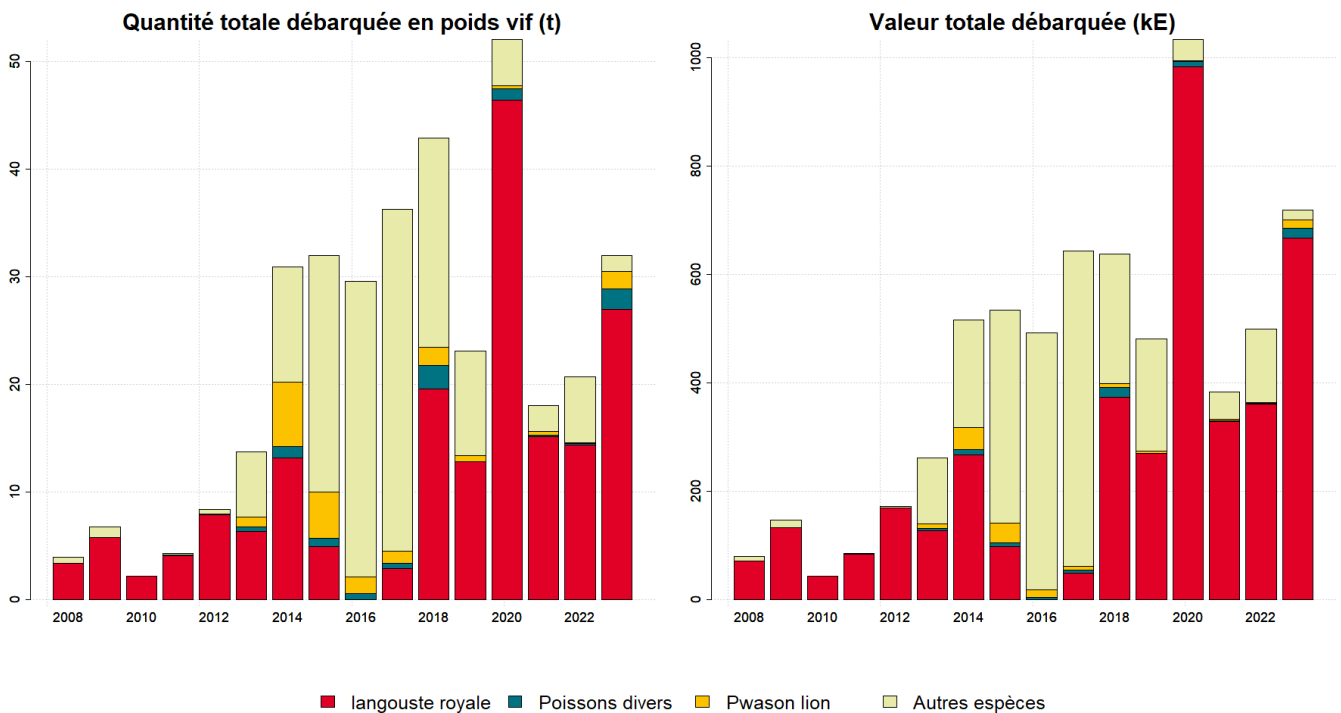


Zones de pêche fréquentées en 2023



Production et composition spécifique

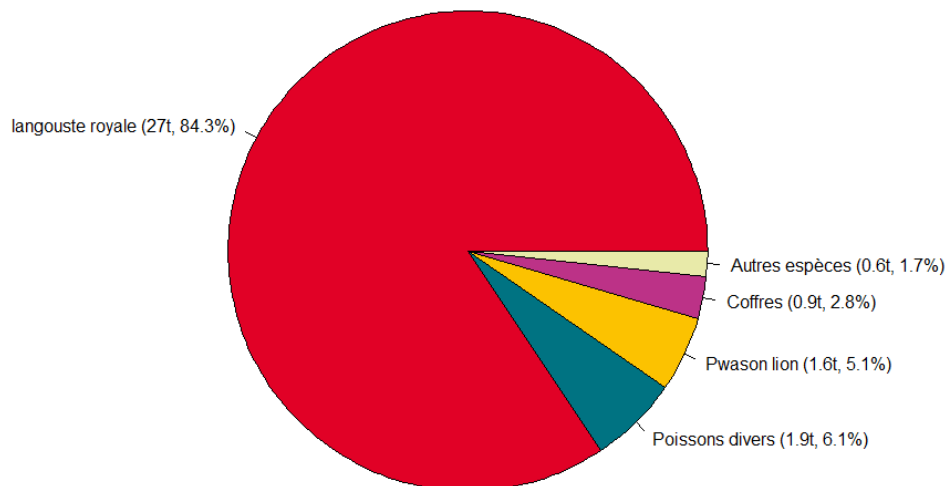
Evolution de la production totale pour les 3 principales espèces



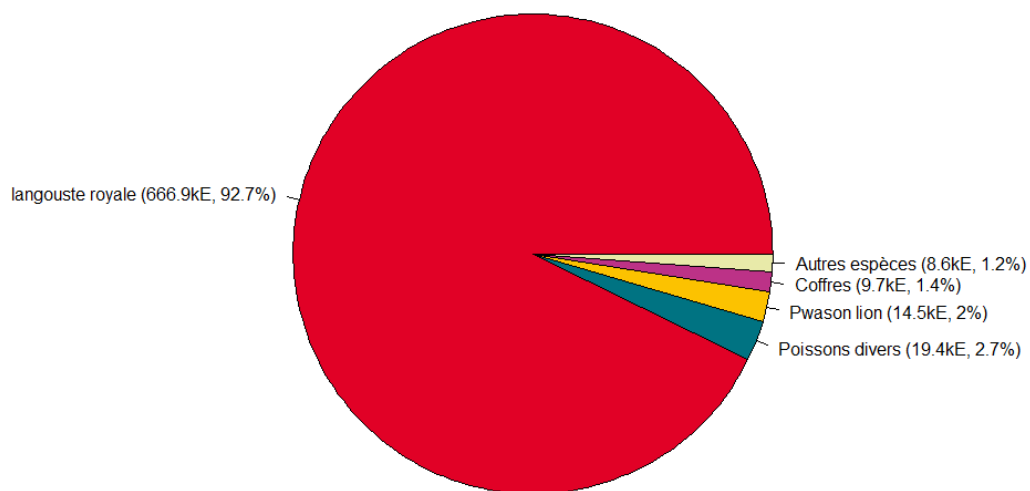


Composition spécifique des débarquements

en volume



en valeur





MERCI !

à tous les pêcheurs qui accueillent des observateurs et à tous ceux qui le feront à l'avenir. Ce travail est le fruit de votre collaboration avec l'Ifremer.

Pour plus d'informations et d'autres fiches de synthèses :

<https://sih.ifremer.fr/> - Rubrique "Publication"

Contact du Système d'Informations Halieutiques :

harmonie@ifremer.fr





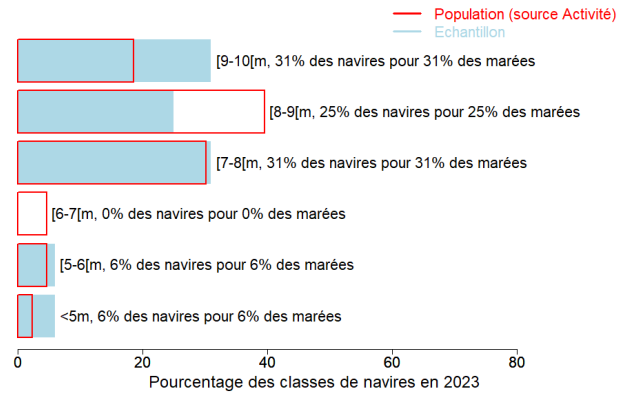
Annexes

Echantillonnage des marées au débarquement des navires de moins de 12 mètres

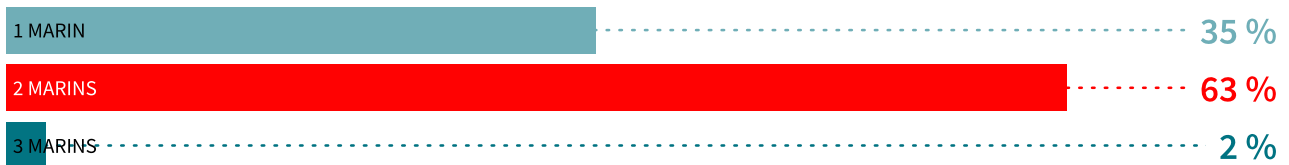
Caractéristiques techniques du navire moyen échantillonné

	Longueur (m)	Puissance (kW)	Jauge (U.M.S.)	Age (ans)	Effectif à bord (hommes)
Echantillon	7.7	200	3	15	1.6
Population	8.1	205	3	15	1.7

Répartition des navires échantillonnés par catégorie de longueur



Distribution des navires par nombre de marins





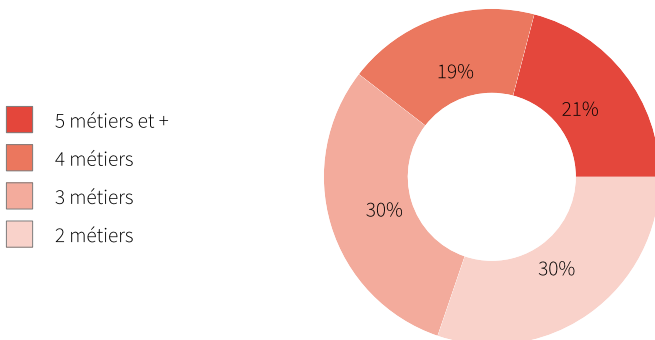
Liste des 10 principaux métiers mis en oeuvre par les 43 navires pratiquant le métier *Casiers à langoustes*.

Le métier *Casiers à langoustes* en 2023 représente **424** mois d'activité cumulés sur les 43 navires le pratiquant, soit **9,9** mois d'activité en moyenne par navire.

Ces navires pratiquent en complément les métiers présentés dans le tableau ci-joint.

Métiers	Nombre de navires	Nombre moyen de mois d'activité par navire
Casiers à langoustes	43 (100 %)	9,9
Casiers à divers poissons	34 (79 %)	10,4
Palangres et lignes à grands pélagiques	21 (48 %)	9,5
Filets à langoustes	9 (20 %)	8,8
Palangres profondes	6 (14 %)	8,5
Lignes à main	6 (14 %)	7
Casiers profonds	5 (11 %)	12
Filets droits	5 (11 %)	5,6
Filets profonds	3 (7 %)	9
Palangres	3 (7 %)	2,7

Polyvalence des navires en termes de métiers pratiqués



En 2023 le nombre moyen de métiers pratiqués par les navires actifs au métier *Casiers à langoustes* s'élève à **3,4**.



Saisonnalité des métiers pratiqués

Nombre de navires actifs par mois et par métier pour les navires actifs à la pêche pour le métier étudié.

	Jan.	Fév.	Mars	Avr.	Mai	Juin	Juil.	Aout	Sept.	Oct.	Nov.	Déc.	Nbre de navires
Casiers à langoustes	36	34	39	38	37	36	36	37	32	33	32	34	43
Casiers à divers poissons	31	31	31	27	31	30	32	28	28	29	29	28	34
Palangres et lignes à grands pélagiques	16	16	18	18	17	17	17	16	16	16	16	17	21
Filets à langoustes	6	6	5	5	5	6	7	8	8	8	7	8	9
Casiers profonds	5	5	5	5	5	5	5	5	5	5	5	5	5
Palangres profondes	6	5	5	4	4	4	4	4	2	4	4	5	6
Lignes à main	3	3	2	3	4	4	4	4	4	4	3	4	6
Filets droits	2	1	2	2	2	1	2	2	2	4	5	3	5
Filets profonds	2	2	2	2	2	2	2	2	2	3	3	3	3
Casiers à crustacés	1	1	1	1	1	1	1	1	1	1	1	1	2
Sennes		1	1	1	1	1		1	1	1	1		1
Palangres	1						2	1	1	1	1	1	3
Filets à lambis										2	1	3	3
Filet encerclant à balaous		1	2	1									2
Apnée à lambis										1	2		2
Apnée								1				1	1
Nombre de navires	39	39	41	41	41	42	43	40	38	39	39	40	43

de 0 à 7 navires
 de 8 à 15 navires
 de 16 à 22 navires
 de 23 à 30 navires
 de 31 à 39 navires

Estimation du nombre total de marées

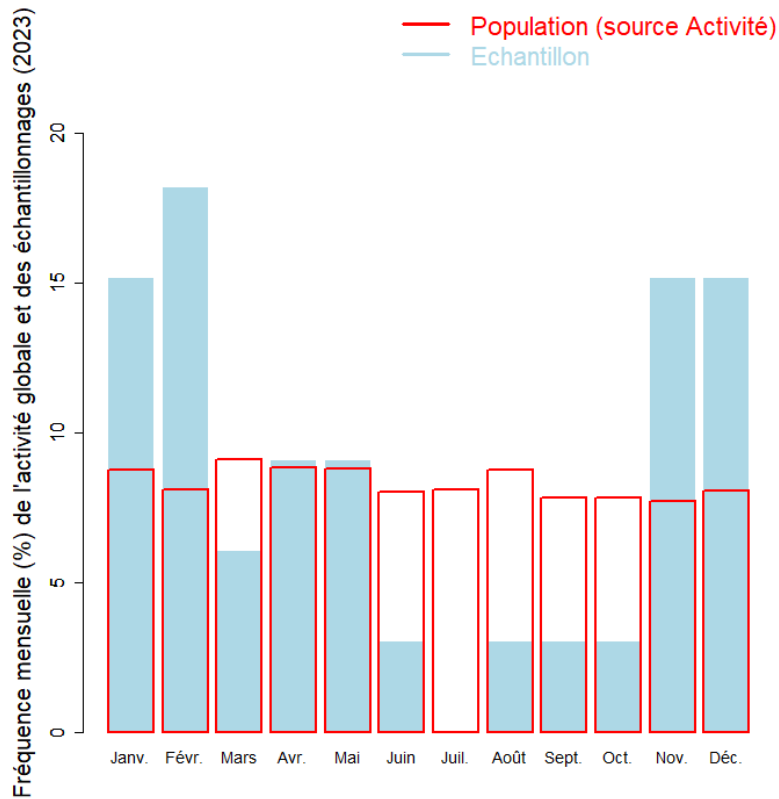
	Nombre total de marées estimé
Estimation moyenne	1239

Marées échantillonnées du métier

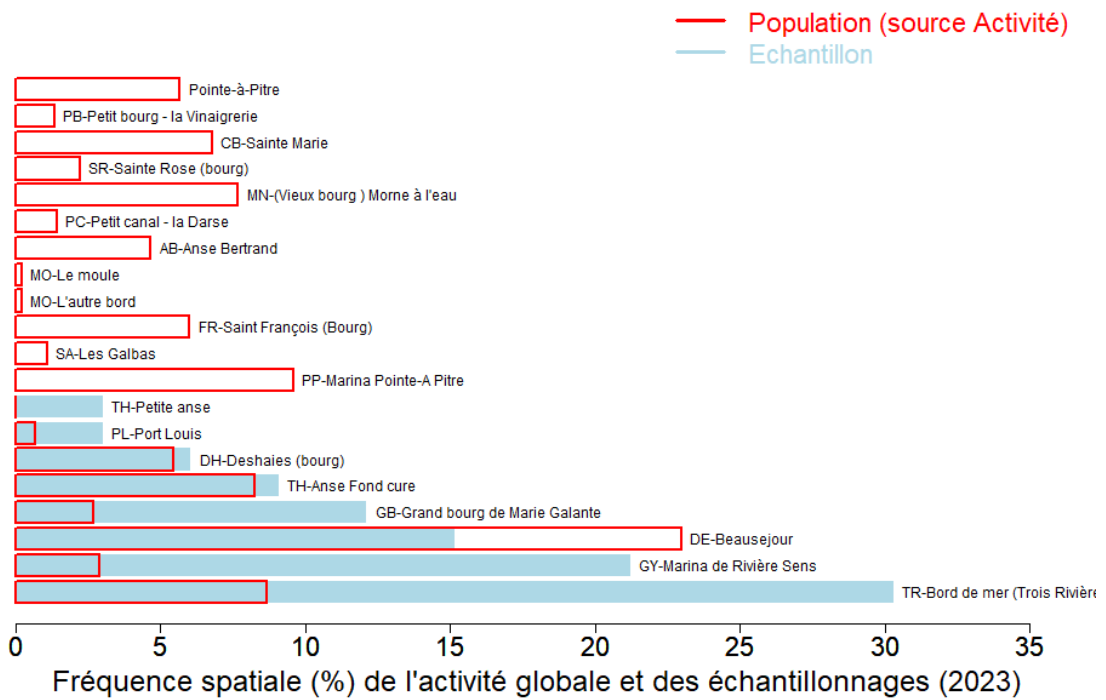
Marées échantillonnées	33
Navires distincts échantillonnés	16 (37% de la population)
Taux d'échantillonnage	3% des marées estimées



Répartition mensuelle des marées échantillonnées



Répartition spatiale des marées échantillonnées





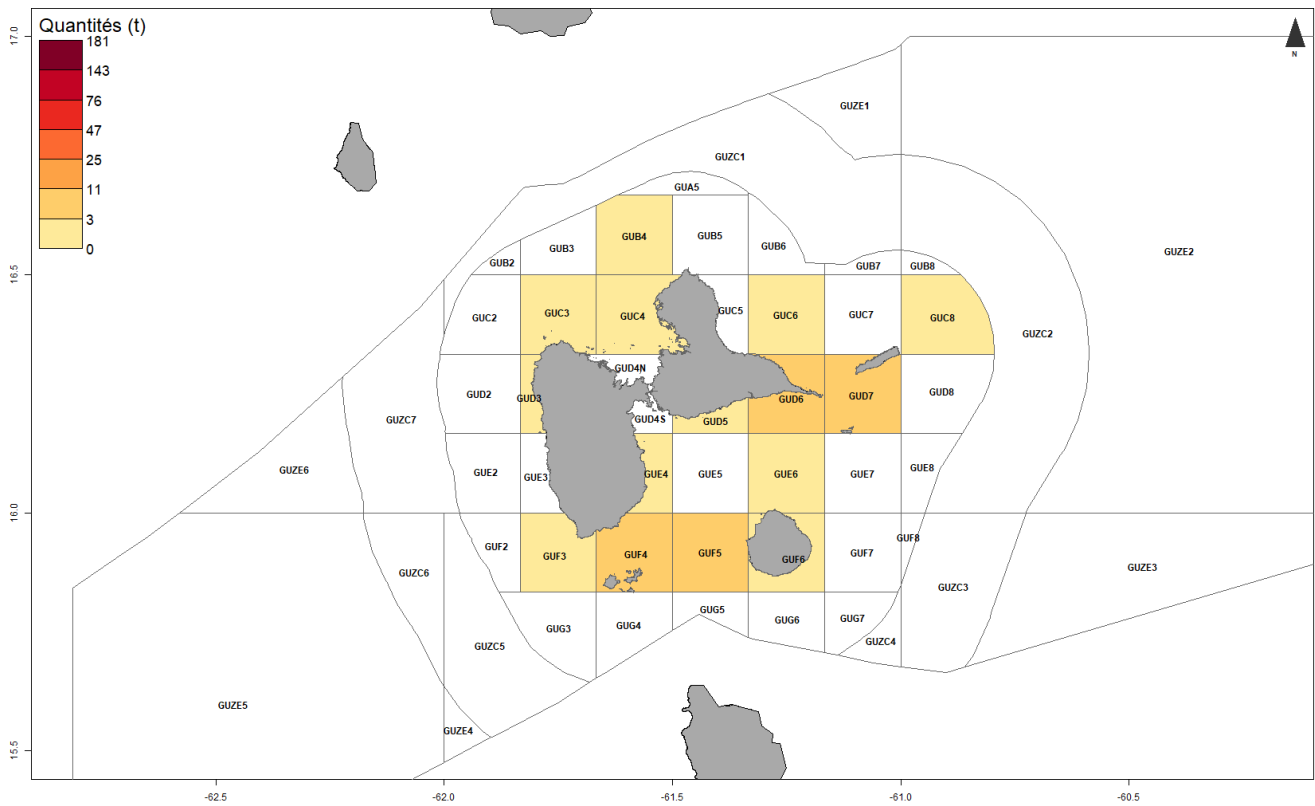
Production estimée en poids vif du métier par espèces

Espèce	Nom local	Pourcentage dans les captures (%)	Estimation basse des captures (t)	Estimation moyenne des captures (t)	Estimation haute des captures (t)	Prix moyen de l'espèce (euro/kg)	Valeur débarquée estimée (milliers euros)
Langouste blanche	langouste royale	84.3	17.8	27	36.2	25.3	666.9
Poissons marins nca	Poissons divers	6.1	1.2	1.9	2.6	11	19.4
Poisson Lion	Pwason lion	5.1	1.2	1.6	2	9.4	14.5
Coffres nca	Coffres	2.8	0.7	0.9	1.1	10.2	9.7
Cigales nca	Ravets-cigales	0.8	0.2	0.2	0.3	26.4	6
Poissons-bourses nca	Bourses	0.5	0.1	0.2	0.2	4.2	1.2
Grondeurs, diagrammes nca	Gorettes	0.1	<0.1	<0.1	<0.1	11.4	0.4
Crabe moro	Tourteau	0.1	<0.1	<0.1	<0.1	12.6	0.4
Carangues nca	Carangues	0.1	<0.1	<0.1	<0.1	11.1	0.2
Vivaneau queue jaune	Colas	<0.1	<0.1	<0.1	<0.1	10.5	0.2
Vivaneaux	Vivaneaux divers	<0.1	<0.1	<0.1	<0.1	11.9	0.1
Merous nca	Merous nca	<0.1	<0.1	<0.1	<0.1	10.6	0.1
Chirurgiens nca	Chirurgiens	<0.1	<0.1	<0.1	<0.1	8.6	0.1
Total		100	21.4	32	42.6	22.5	719.1

Le prix moyen de l'espèce (euro/kg) est directement issu des données recueillies par les observateurs. Les estimations des valeurs débarquées combinent ce prix moyen avec les tonnages annuels.



Distribution géographique des débarquements du métier

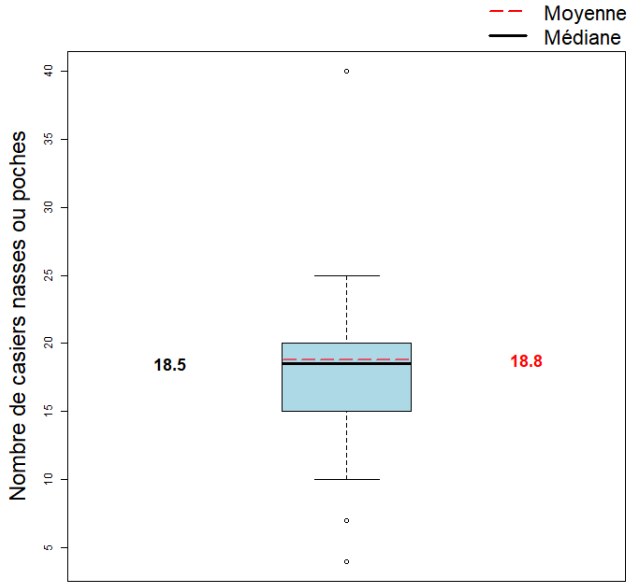


Caractéristiques générales des marées

	Moyenne
Dimension/Quantité de l'engin	18.8
Durée (heures) des marées	5.1
Quantité (kg) débarquée par heure de mer	5.1
Quantité (kg) débarquée par heure de pêche engin	0.1
Quantité débarquée par unité d'effort (kg/casiers nasses ou poches)	1.8
Quantité (kg) débarquée par marée	25.8
Consommation (L) de carburant par marée	46.1
Quantité (kg) débarquée par litre de carburant	0.6
Valeur (euro) débarquée par marée	580.4
Valeur (euro) débarquée par litre de carburant	11.3

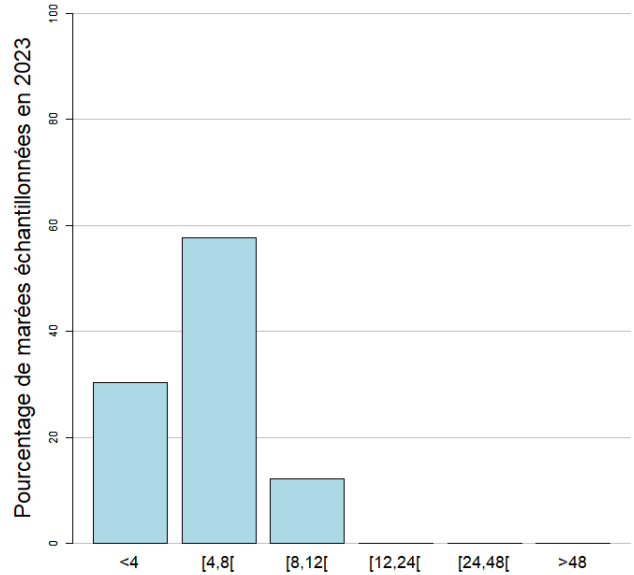


Dimension/Quantité de l'engin



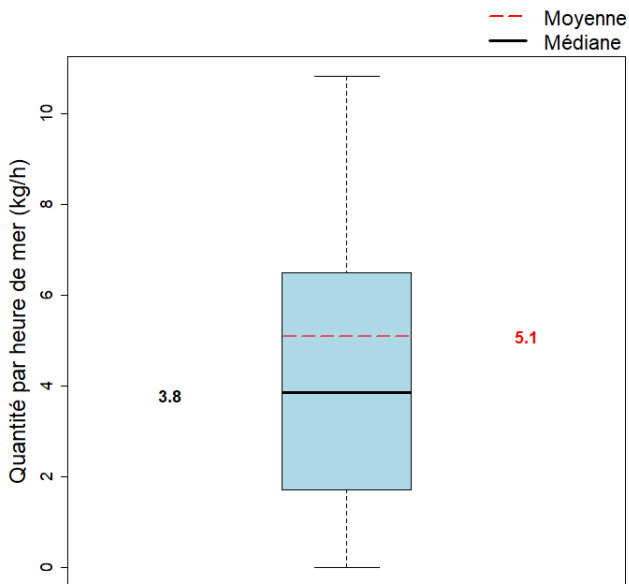
La dimension moyenne de l'engin dans l'échantillon est 18.8 (casiers nasses ou poches) (min : 4 (casiers nasses ou poches), max : 40 (casiers nasses ou poches))

Durées des marées (h)



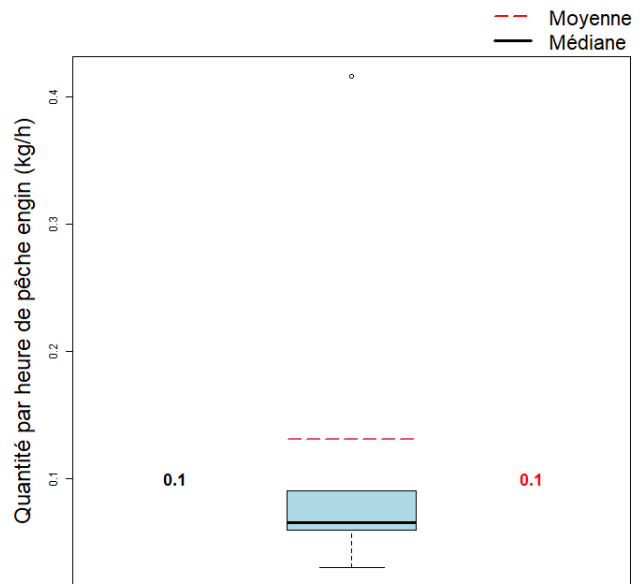
La durée moyenne des marées dans l'échantillon est 5.1 heures. (min : 1.4, max : 9.5)

Quantité par heure de mer (toutes espèces confondues)



La quantité moyenne débarquée par heure de mer dans l'échantillon est 5.1 kg.

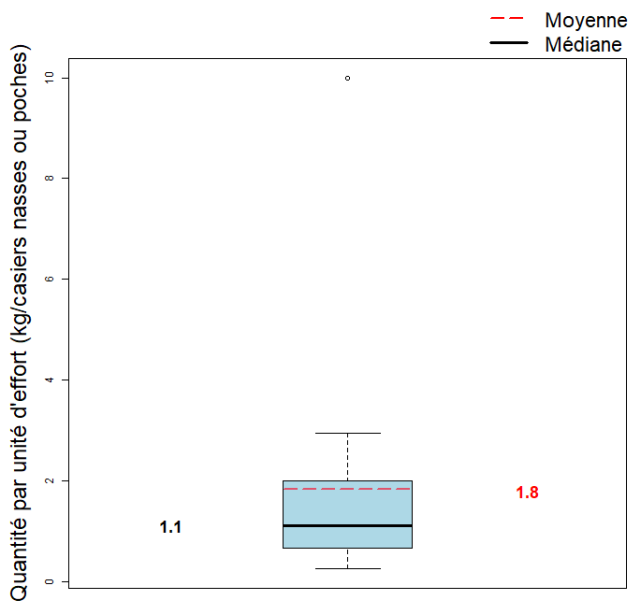
Quantité par heure de pêche engin



La quantité moyenne débarquée par heure de pêche engin dans l'échantillon est 0.1 kg.

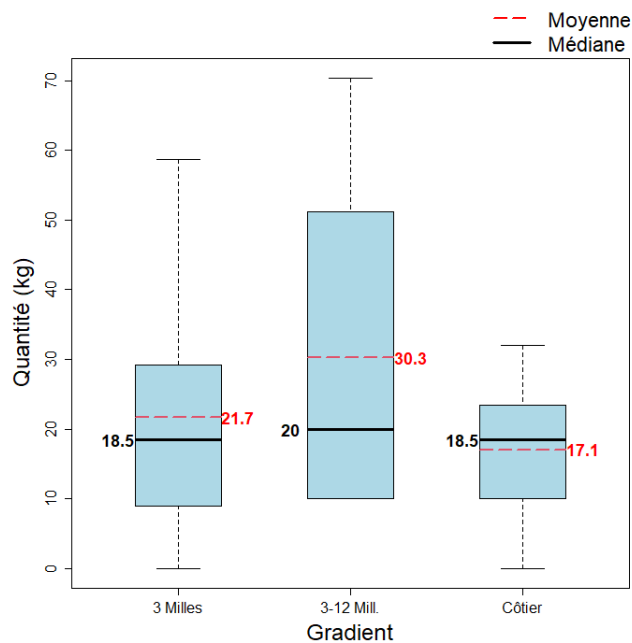


Quantité par unité d'effort

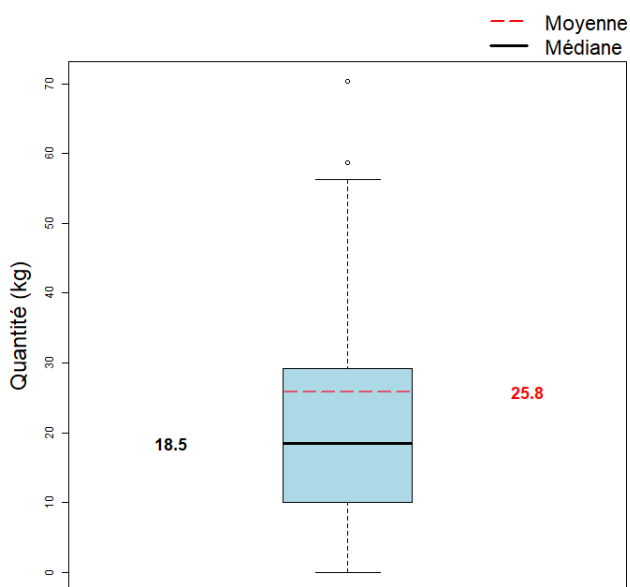


La quantité moyenne débarquée par unité d'effort dans l'échantillon est 1.8 kg/casiers nasses ou poches.

Quantité par gradient distance à la côte



Quantité par marée (toutes espèces confondues)



La quantité moyenne débarquée par marée (toutes espèces confondues) dans l'échantillon est 25.8 kg.



**SECRETARIAT D'ÉTAT
CHARGÉ DE LA MER**

*Liberté
Égalité
Fraternité*



Pour plus d'informations et d'autres fiches de synthèses :

<https://sih.ifremer.fr/> - Rubrique "Publication"

Contact du Système d'Informations Halieutiques :

harmonie@ifremer.fr
