



## Observation des Marées au débarquement - OBSDEB

# Casiers profonds

Guadeloupe

Navires de moins de 12 mètres inscrits au fichier flotte

**2023**

Les casiers ou nasses sont des pièges qui sont posés seuls ou en filière sur le fond pendant une durée variable avant d'être relevés.

Selon les espèces recherchées ou les traditions locales, il existe de très nombreux modèles.

En Guadeloupe ils sont le plus souvent de forme hexagonale, plus particulièrement de type chevron (voir photo). Ils sont composés d'une structure rigide qui peut être en bois ou en fer, voire mixte et d'une structure plus souple de recouvrement généralement en grillage galvanisé mais qui tend de plus en plus à être en plastique.

La pratique du casier profond reste peu développée, compte tenu de la distance des zones de pêche et des équipements plus coûteux liés à cette pratique (treuil, longueur des cordages...).



## Chiffres clés en 2023 pour les navires pratiquant ce métier toutes espèces confondues



# 31

## navires

de moins de 12 m inscrits au fichier  
flotte

# 43 t

volume débarqué estimé

# 499 600 €

valeur débarquée estimée

### Navire moyen en 2023

# 194,5

Puissance  
moyenne (kW)

# 7,9

Longueur  
moyenne (m)



# 1,6

Marins à bord

# 8,8

mois d'activité par an

# 38

marées par an

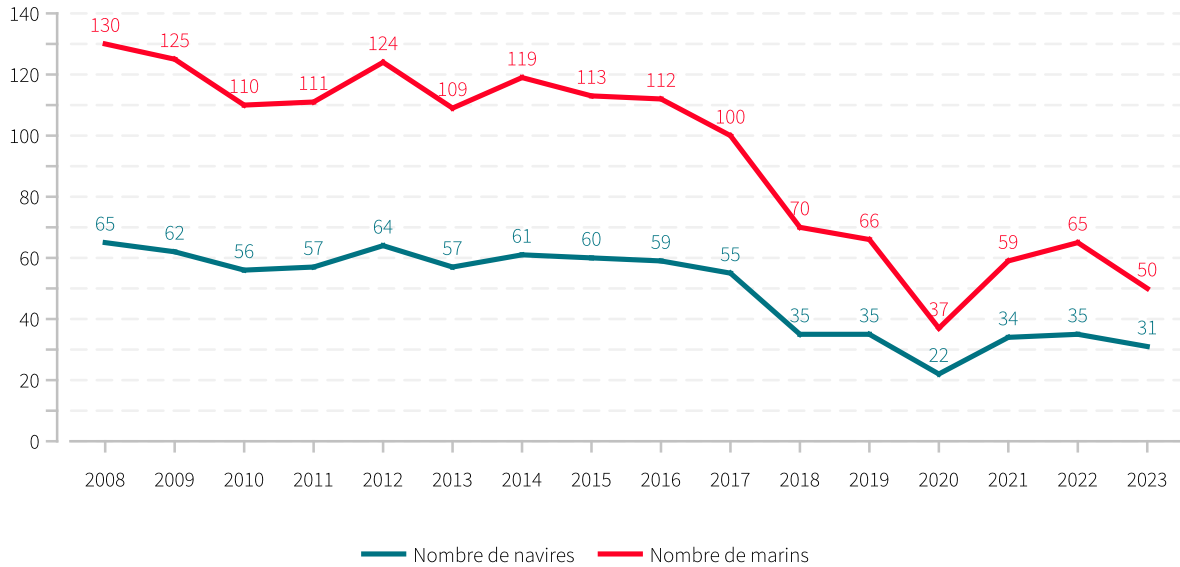


# 1,4 t

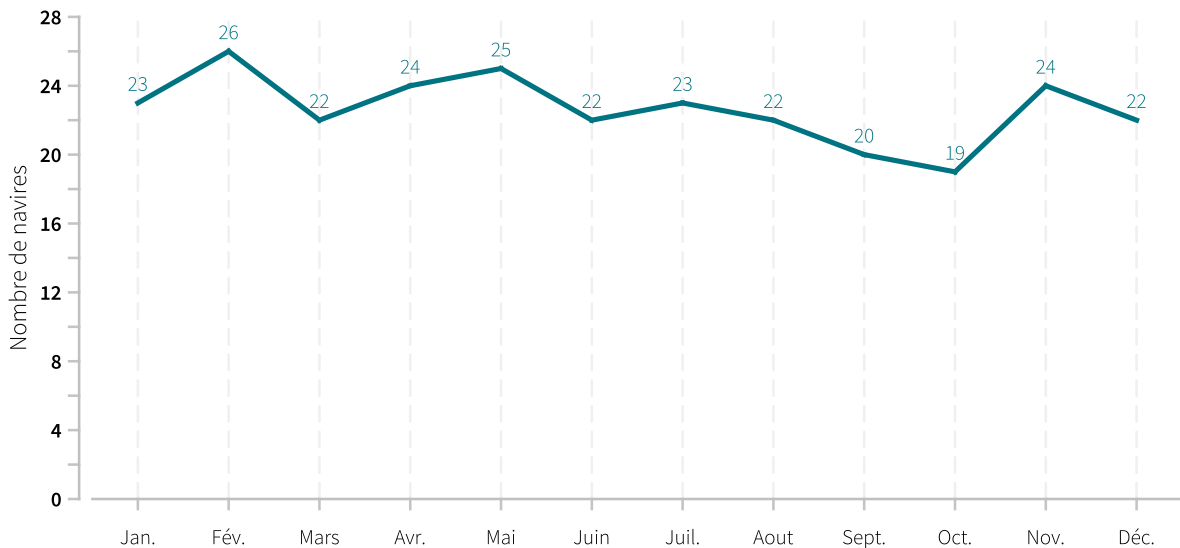
en moyenne pour  
16 116 €



## Evolution du nombre de navires et du nombre de marins entre 2008 et 2023

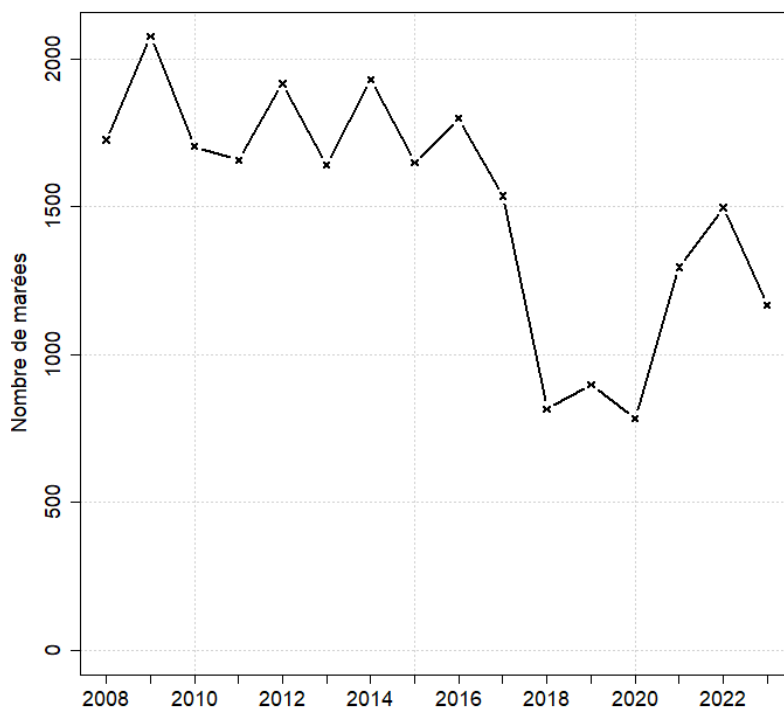


## Saisonnalité du métier en 2023





## Evolution du nombre total de marées estimées à l'année entre 2008 et 2023



## Caractéristiques des marées

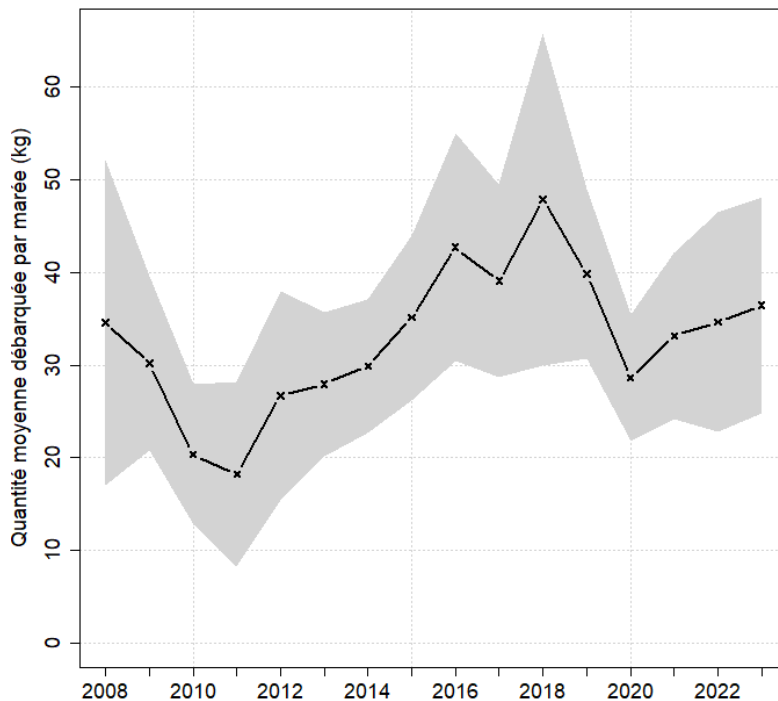
Chiffres clefs de l'année pour le métier toutes espèces confondues

	Moyenne
Quantité (kg) débarquée par marée	36.5
Quantité (kg) débarquée par litre de carburant	0.7
Valeur (euro) débarquée par marée	427.8
Valeur (euro) débarquée par litre de carburant	6.6
Consommation (L) de carburant par marée	54.7



## Evolution de la production par marée toutes espèces confondues

en volume (kg/marée)

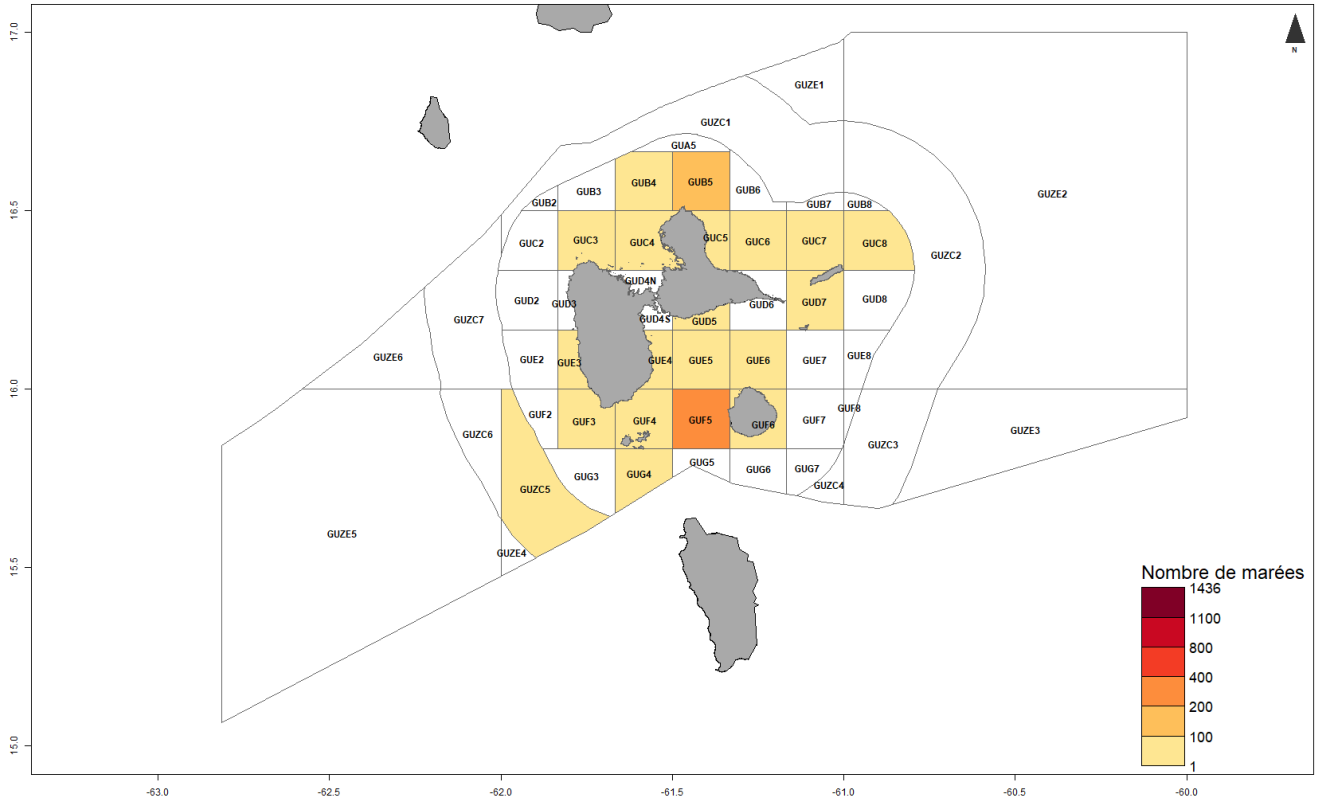


en valeur (€/marée)



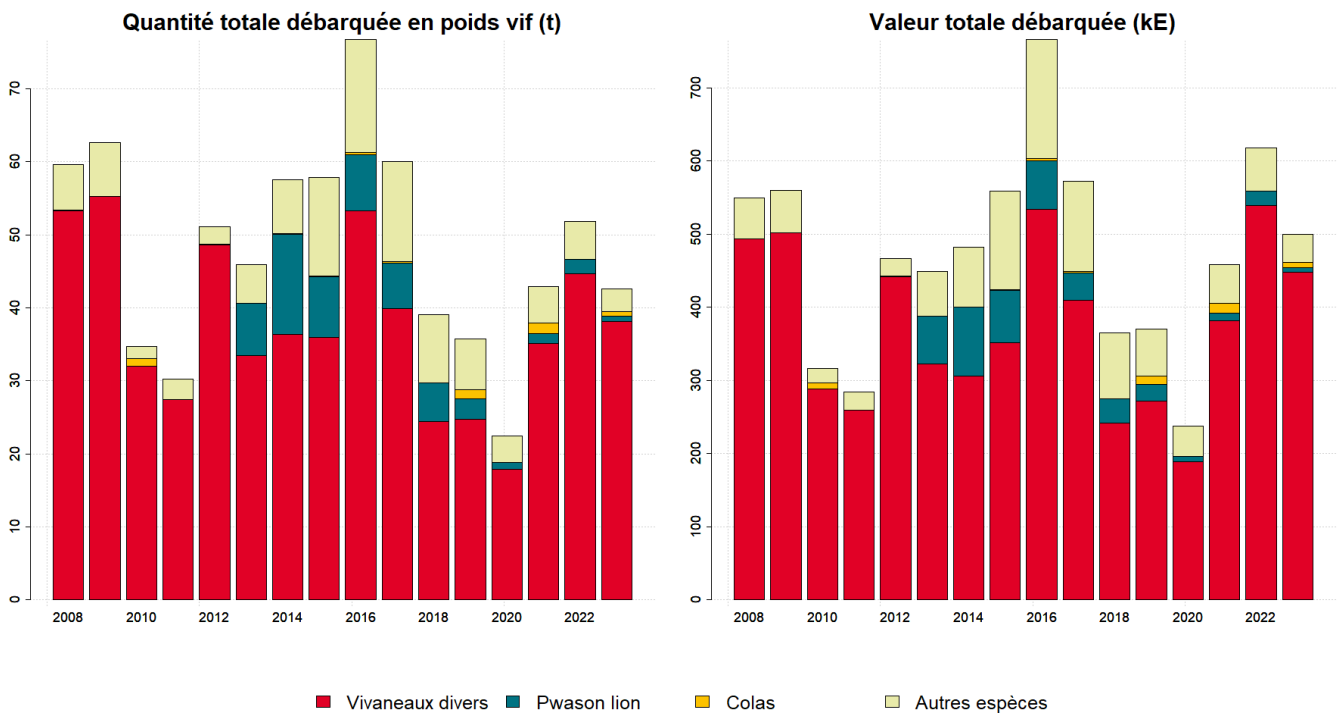


## Zones de pêche fréquentées en 2023



## Production et composition spécifique

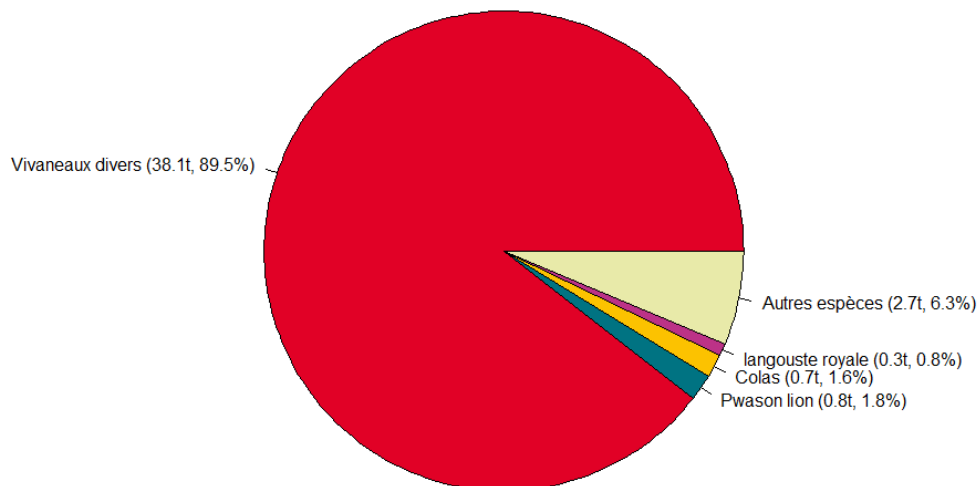
Evolution de la production totale pour les 3 principales espèces



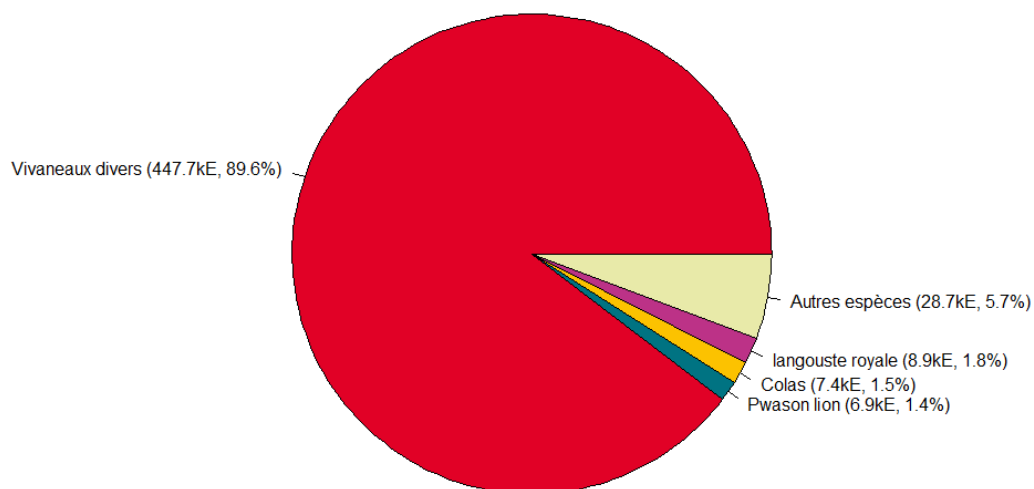


## Composition spécifique des débarquements

en volume



en valeur





# MERCI !

à tous les pêcheurs qui accueillent des observateurs et à tous ceux qui le feront à l'avenir. Ce travail est le fruit de votre collaboration avec l'Ifremer.

---

Pour plus d'informations et d'autres fiches de synthèses :

<https://sih.ifremer.fr/> - Rubrique "Publication"

Contact du Système d'Informations Halieutiques :

[harmonie@ifremer.fr](mailto:harmonie@ifremer.fr)

---







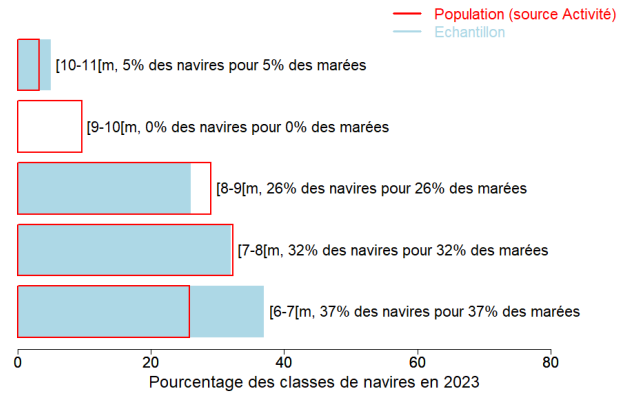
## Annexes

### Echantillonnage des marées au débarquement des navires de moins de 12 mètres

#### Caractéristiques techniques du navire moyen échantillonné

	Longueur (m)	Puissance (kW)	Jauge (U.M.S.)	Age (ans)	Effectif à bord (hommes)
Echantillon	7.9	176	3	20	2.2
Population	7.9	194	3	18	1.6

#### Répartition des navires échantillonnés par catégorie de longueur



#### Distribution des navires par nombre de marins



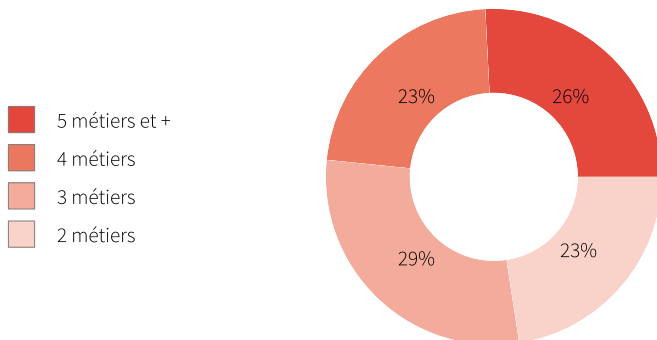


### Liste des 10 principaux métiers mis en oeuvre par les 31 navires pratiquant le métier *Casiers profonds*.

Le métier *Casiers profonds* en 2023 représente 272 mois d'activité cumulés sur les 31 navires le pratiquant, soit 8,8 mois d'activité en moyenne par navire. Ces navires pratiquent en complément les métiers présentés dans le tableau ci-joint.

Métiers	Nombre de navires	Nombre moyen de mois d'activité par navire
<b>Casiers profonds</b>	31 (100 %)	8,8
Casiers à divers poissons	26 (83 %)	9,8
Palangres et lignes à grands pélagiques	16 (51 %)	8,2
Filets profonds	6 (19 %)	10,2
Filets à langoustes	6 (19 %)	6
Casiers à langoustes	5 (16 %)	12
Filets droits	5 (16 %)	8,2
Filets à lambis	5 (16 %)	2,6
Lignes à main	4 (12 %)	6,3
Palangres profondes	4 (12 %)	6,3

### Polyvalence des navires en termes de métiers pratiqués



En 2023 le nombre moyen de métiers pratiqués par les navires actifs au métier *Casiers profonds* s'élève à 3,8.



## Saisonnalité des métiers pratiqués

Nombre de navires actifs par mois et par métier pour les navires actifs à la pêche pour le métier étudié.

	Jan.	Fév.	Mars	Avr.	Mai	Juin	Juil.	Aout	Sept.	Oct.	Nov.	Déc.	Nbre de navires
<b>Casiers profonds</b>	23	26	22	24	25	22	23	22	20	19	24	22	31
Casiers à divers poissons	23	23	24	23	22	23	19	20	19	19	19	21	26
Palangres et lignes à grands pélagiques	10	10	14	12	12	11	13	11	10	8	10	10	16
Filets profonds	5	5	5	5	5	5	4	5	5	6	6	5	6
Casiers à langoustes	5	5	5	5	5	5	5	5	5	5	5	5	5
Filets droits	4	4	4	4	4	3	3	3	3	3	3	3	5
Filets à langoustes	3	2	2	3	3	3	4	4	3	3	3	3	6
Lignes à main	3	2	2	2	1	2	1	2	3	4	1	2	4
Palangres profondes	2	1	2	1	2	2	2	3	3	2	3	2	4
Apnée	2	2	2	2	2	2	2	2	2	2	2	2	2
Filets à lambis										3	5	5	5
Casiers à crustacés	1	1	1	1	1	1	1	1	1	1	1	1	1
Filet encerclant à balaous	1	1	2	1	2	1	1	1	1				2
Palangres	1	1		1		2	1	1	1	1			3
Filet encerclant à Coulirous						1	1						1
Filet encerclant à caillus	1												1
<b>Nombre de navires</b>	<b>31</b>	<b>31</b>	<b>31</b>	<b>31</b>	<b>30</b>	<b>30</b>	<b>28</b>	<b>29</b>	<b>27</b>	<b>27</b>	<b>29</b>	<b>28</b>	<b>31</b>

de 0 à 4 navires
  de 5 à 9 navires
  de 10 à 15 navires
  de 16 à 20 navires
  de 21 à 26 navires

### Estimation du nombre total de marées

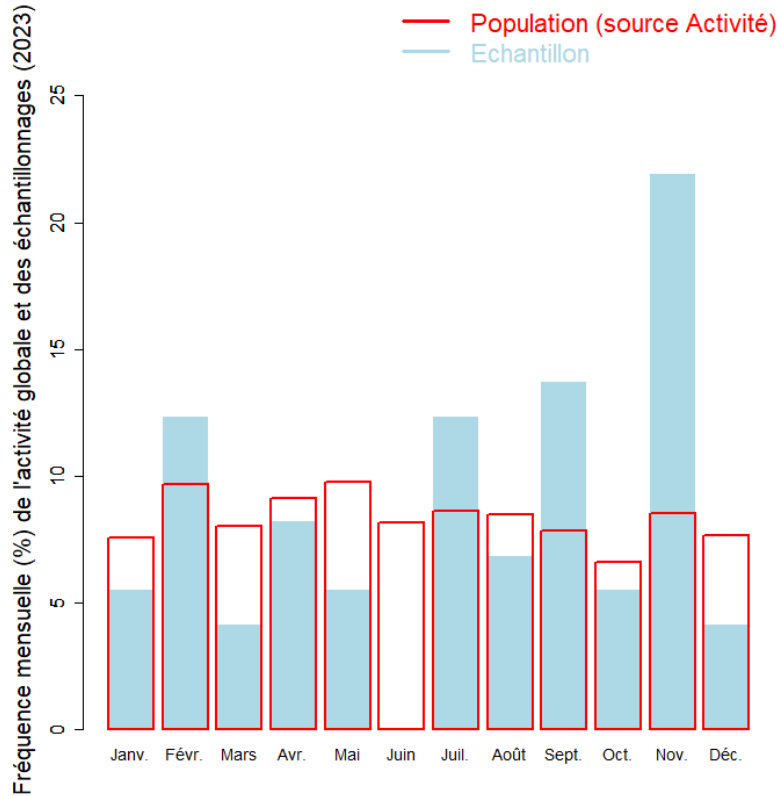
	Nombre total de marées estimé
Estimation moyenne	1168

### Marées échantillonnées du métier

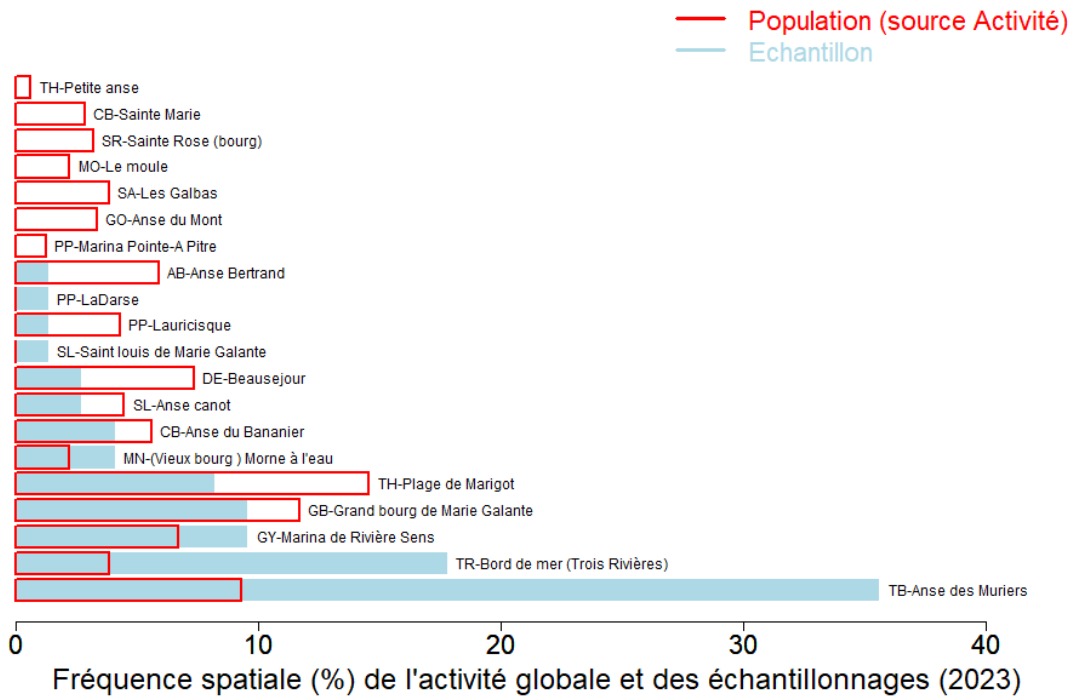
Marées échantillonnées	73
Navires distincts échantillonnés	19 (61% de la population)
Taux d'échantillonnage	6% des marées estimées



### Répartition mensuelle des marées échantillonnées



### Répartition spatiale des marées échantillonnées





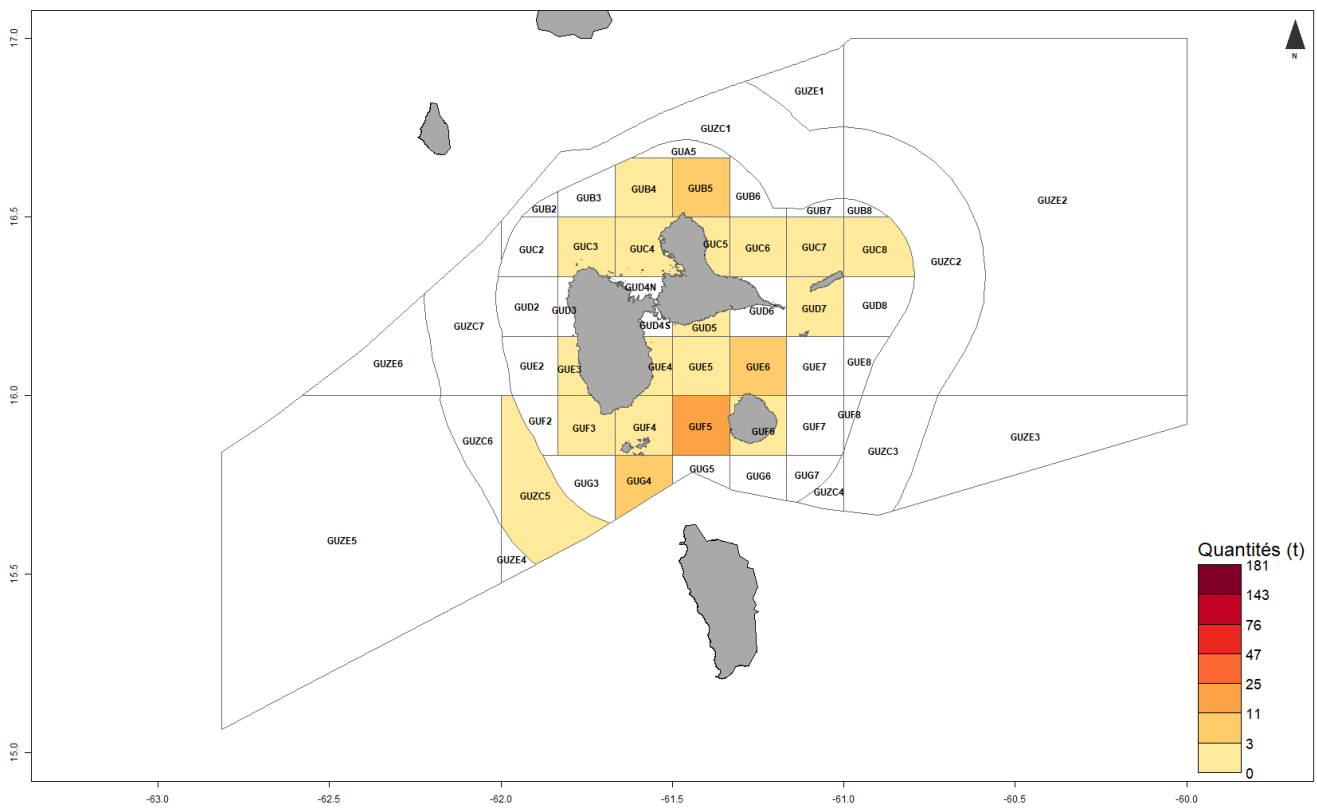
### Production estimée en poids vif du métier par espèces

Espèce	Nom local	Pourcentage dans les captures (%)	Estimation basse des captures (t)	Estimation moyenne des captures (t)	Estimation haute des captures (t)	Prix moyen de l'espèce (euro/kg)	Valeur débarquée estimée (milliers euros)
Vivaneaux	Vivaneaux divers	89.5	25.7	38.1	50.5	11.9	447.8
Poisson Lion	Pwason lion	1.8	0.6	0.8	0.9	9.4	6.9
Vivaneau queue jaune	Colas	1.6	0.5	0.7	0.8	10.5	7.4
Merous nca	Merous nca	1.4	0.4	0.6	0.8	10.6	6.5
Marignans nca	Cardinal	1	0.3	0.4	0.6	10	4.7
Carangues nca	Carangues	1	0.3	0.4	0.5	11.1	4.5
Langouste blanche	langouste royale	0.8	0.3	0.4	0.5	25.3	8.9
Rougets, etc. nca	Barbarins	0.7	0.2	0.3	0.4	11.5	3.1
Vivaneau royal	Oeil de boeuf	0.5	0.1	0.2	0.3	12	2.6
Perroquets nca	Chats	0.5	0.2	0.2	0.3	11.6	2.3
Poissons-bourses nca	Bourses	0.4	0.1	0.2	0.2	4.2	0.7
Grondeurs, diagrammes nca	Gorettes	0.3	0.1	0.1	0.2	11.4	1.5
Chirurgiens nca	Chirurgiens	0.2	0.1	0.1	0.1	8.6	0.7
Coffres nca	Coffres	0.1	<0.1	0.1	0.1	10.2	0.5
Poissons marins nca	Poissons divers	0.1	<0.1	<0.1	0.1	11	0.6
Pieuvres, poulpes	Poulpe chatrou	0.1	<0.1	<0.1	0.1	12.2	0.6
Crabe moro	Tourteau	<0.1	<0.1	<0.1	<0.1	12.6	0.2
Beauclaires, etc. nca	Soleil	<0.1	<0.1	<0.1	<0.1	14.6	0.1
<b>Total</b>		<b>100</b>	<b>29</b>	<b>42.6</b>	<b>56.2</b>	<b>11.7</b>	<b>499.6</b>

Le prix moyen de l'espèce (euro/kg) est directement issu des données recueillies par les observateurs. Les estimations des valeurs débarquées combinent ce prix moyen avec les tonnages annuels.



## Distribution géographique des débarquements du métier

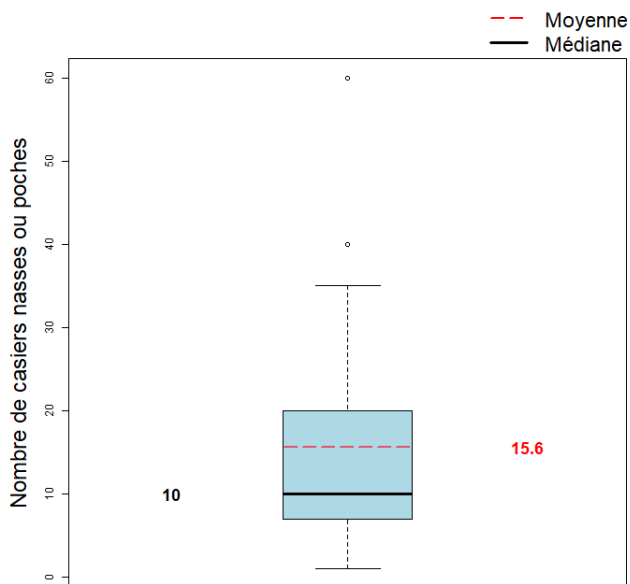


## Caractéristiques générales des marées

	Moyenne
Dimension/Quantité de l'engin	15.6
Durée (heures) des marées	6.7
Quantité (kg) débarquée par heure de mer	5.5
Quantité (kg) débarquée par heure de pêche engin	0.3
Quantité débarquée par unité d'effort (kg/casiers nasses ou poches)	3.6
Quantité (kg) débarquée par marée	36.5
Consommation (L) de carburant par marée	54.7
Quantité (kg) débarquée par litre de carburant	0.7
Valeur (euro) débarquée par marée	427.8
Valeur (euro) débarquée par litre de carburant	6.6

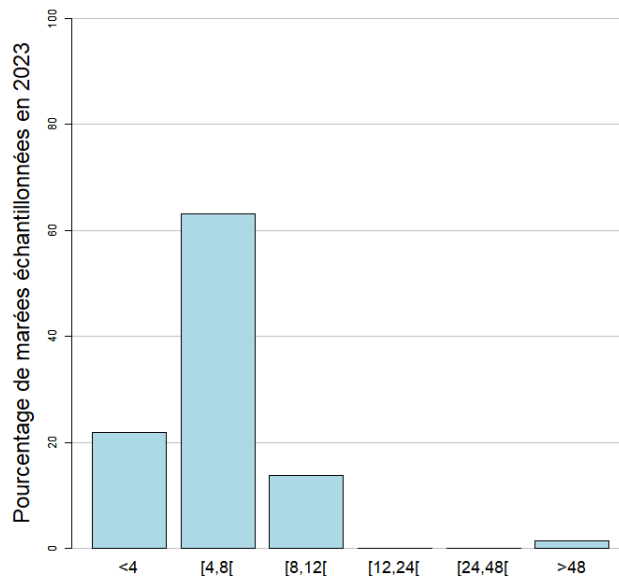


### Dimension/Quantité de l'engin



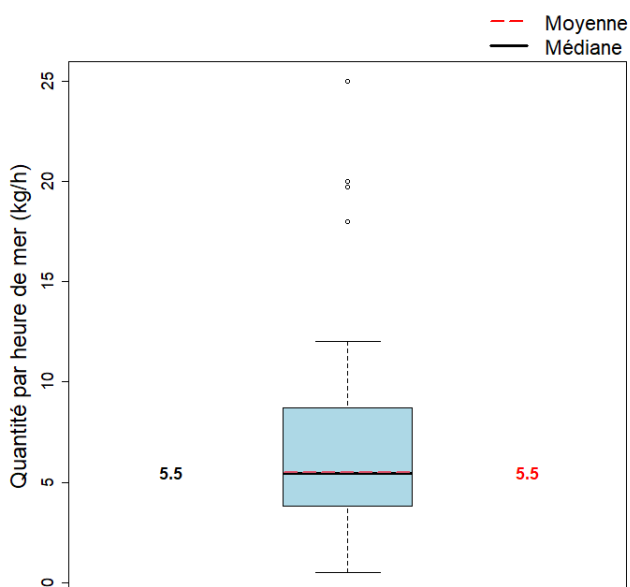
La dimension moyenne de l'engin dans l'échantillon est 15.6 (casiers nasses ou poches) (min : 1 (casiers nasses ou poches), max : 60 (casiers nasses ou poches))

### Durées des marées (h)



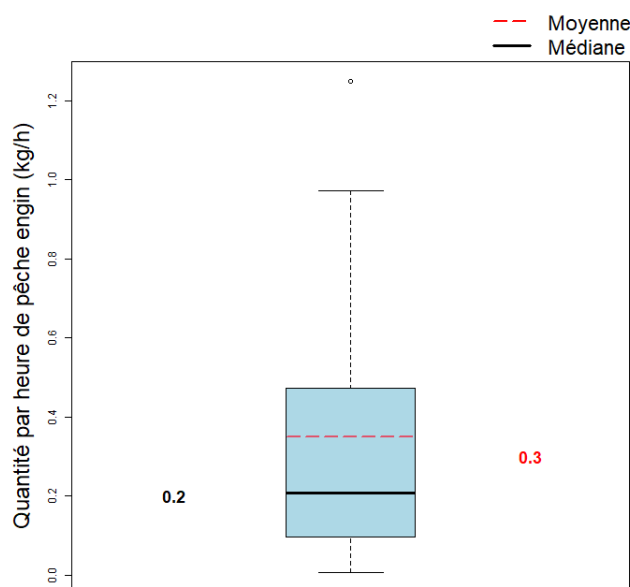
La durée moyenne des marées dans l'échantillon est 6.7 heures. (min : 2, max : 70.5)

### Quantité par heure de mer (toutes espèces confondues)



La quantité moyenne débarquée par heure de mer dans l'échantillon est 5.5 kg.

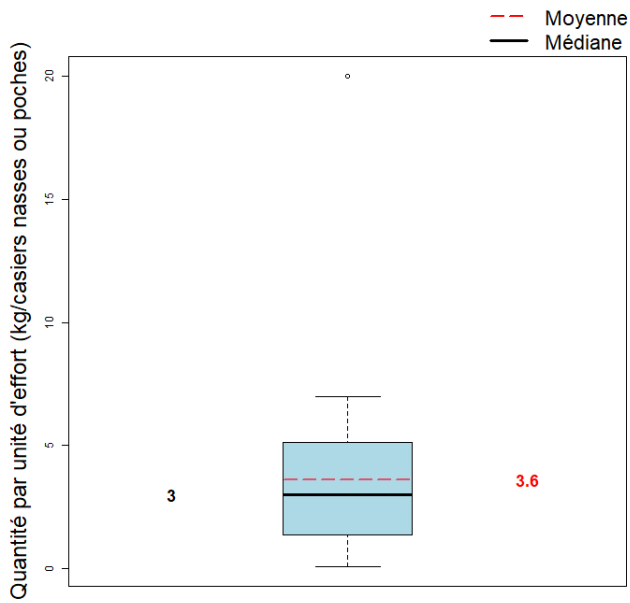
### Quantité par heure de pêche engin



La quantité moyenne débarquée par heure de pêche engin dans l'échantillon est 0.3 kg.

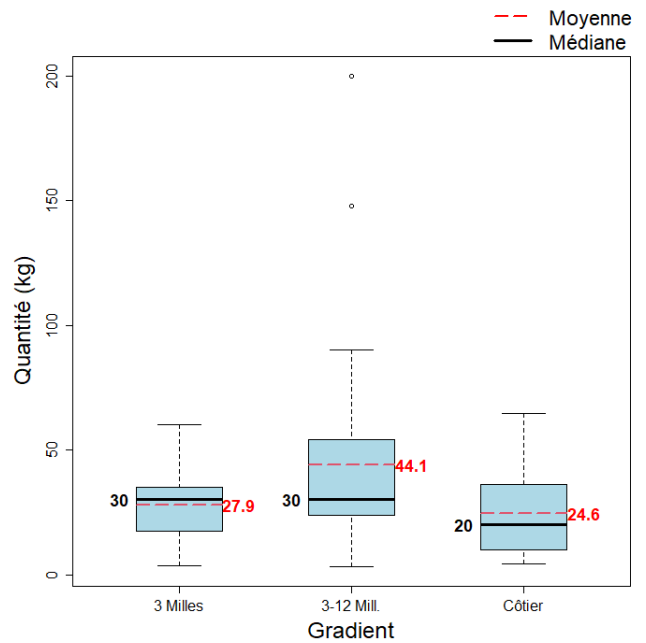


### Quantité par unité d'effort

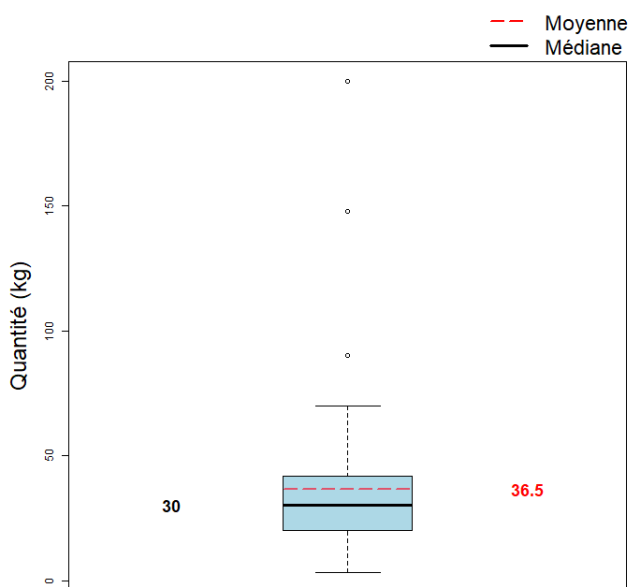


La quantité moyenne débarquée par unité d'effort dans l'échantillon est 3.6 kg/casiers nasses ou poches.

### Quantité par gradient distance à la côte



### Quantité par marée (toutes espèces confondues)



La quantité moyenne débarquée par marée (toutes espèces confondues) dans l'échantillon est 36.5 kg.





**SECRETARIAT D'ÉTAT  
CHARGÉ DE LA MER**

*Liberté  
Égalité  
Fraternité*



---

Pour plus d'informations et d'autres fiches de synthèses :

<https://sih.ifremer.fr/> - Rubrique "Publication"

Contact du Système d'Informations Halieutiques :

[harmonie@ifremer.fr](mailto:harmonie@ifremer.fr)

---