



Observation des Marées au débarquement - OBSDEB

Filet encerclant à balaous

Guadeloupe

Navires de moins de 12 mètres inscrits au fichier flotte

2023

Cette technique de pêche consiste à encercler une agrégation de petits poissons pélagiques côtiers à l'aide d'un filet, en particulier le balaou.

Elle se pratique en zone côtière en général par petits fonds.

Le suivi de ce métier est parfois rendu plus difficile par les pratiques de commercialisation des prises. En effet, lors de captures importantes, les pêcheurs conservent les balaous dans des viviers (souvent des filets) de manière à faciliter l'écoulement de la production.

Ces difficultés dans le suivi peuvent accroître les biais d'estimation des débarquements associés à ces métiers.



Chiffres clés en 2023 pour les navires pratiquant ce métier toutes espèces confondues



32

navires

de moins de 12 m inscrits au fichier
flotte

90 t

volume débarqué estimé

563 600 €

valeur débarquée estimée

Navire moyen en 2023

147

Puissance
moyenne (kW)

7,3

Longueur
moyenne (m)



2,5

Marins à bord



5,2

mois d'activité par an

25

marées par an

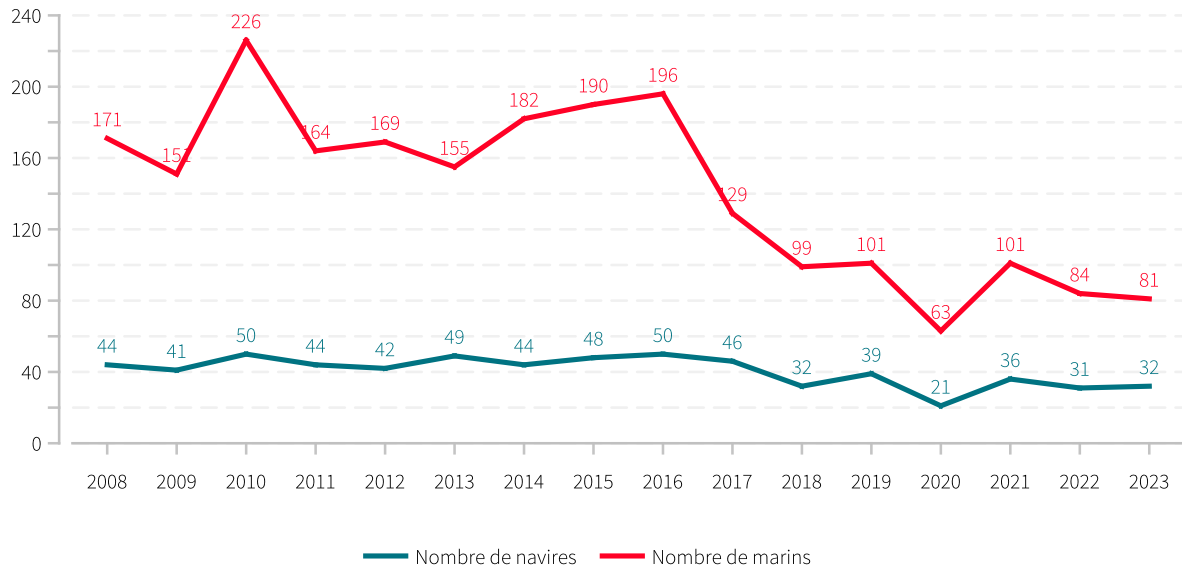


2,8 t

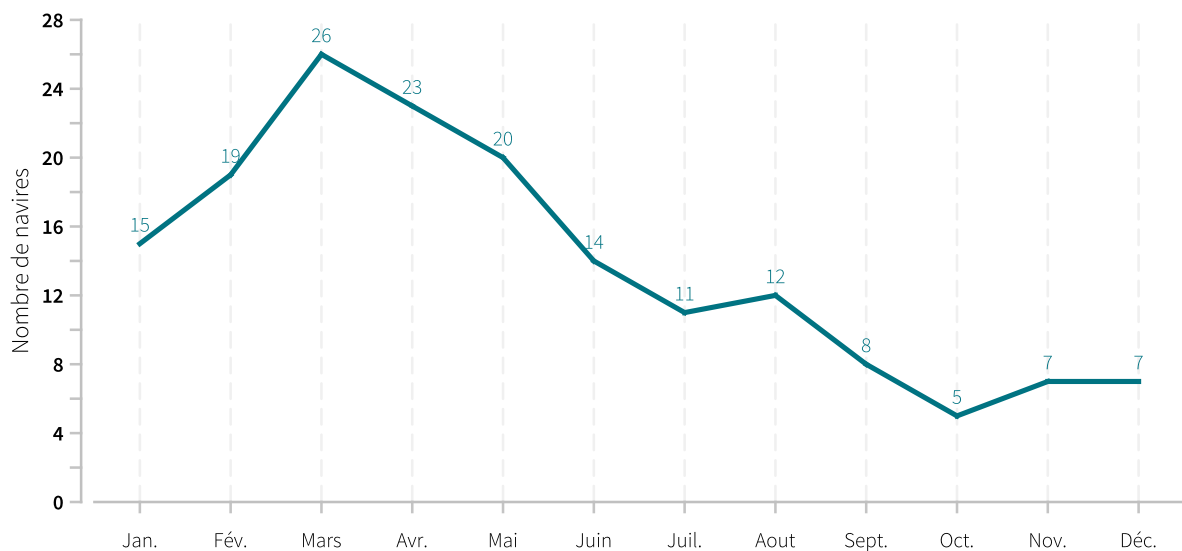
en moyenne pour
17 613 €



Evolution du nombre de navires et du nombre de marins entre 2008 et 2023

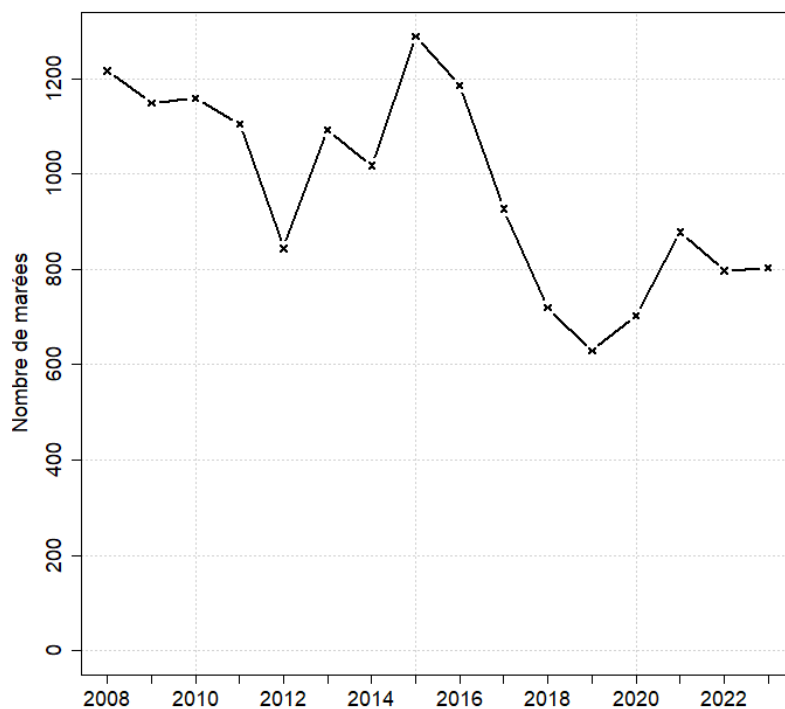


Saisonnalité du métier en 2023





Evolution du nombre total de marées estimées à l'année entre 2008 et 2023



Caractéristiques des marées

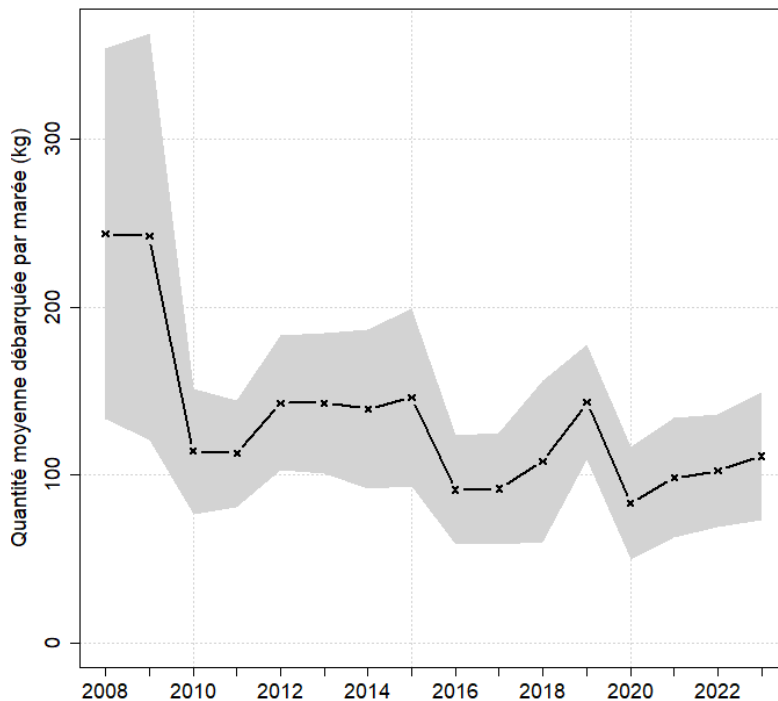
Chiffres clefs de l'année pour le métier toutes espèces confondues

	Moyenne
Quantité (kg) débarquée par marée	111.3
Quantité (kg) débarquée par litre de carburant	2.3
Valeur (euro) débarquée par marée	701
Valeur (euro) débarquée par litre de carburant	14.5
Consommation (L) de carburant par marée	48.6

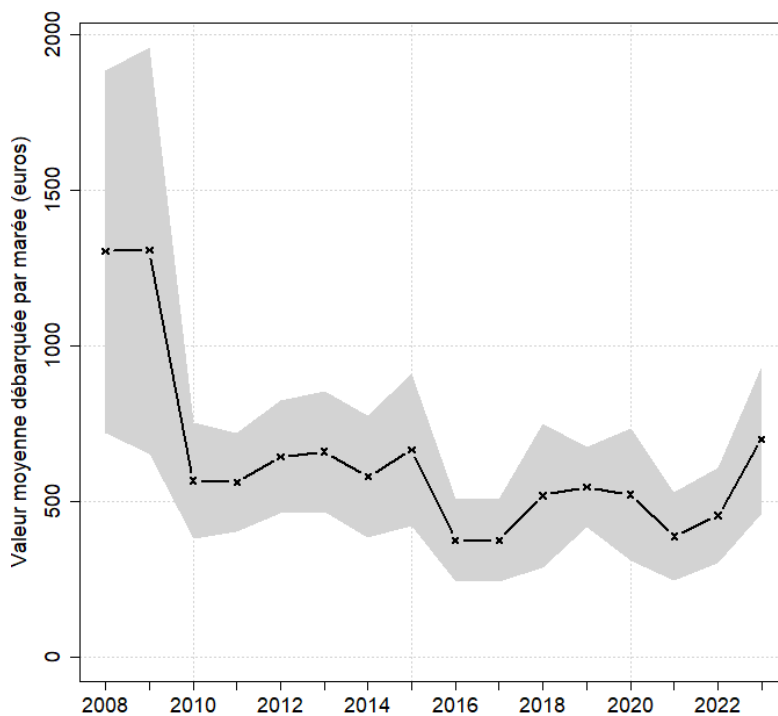


Evolution de la production par marée toutes espèces confondues

en volume (kg/marée)

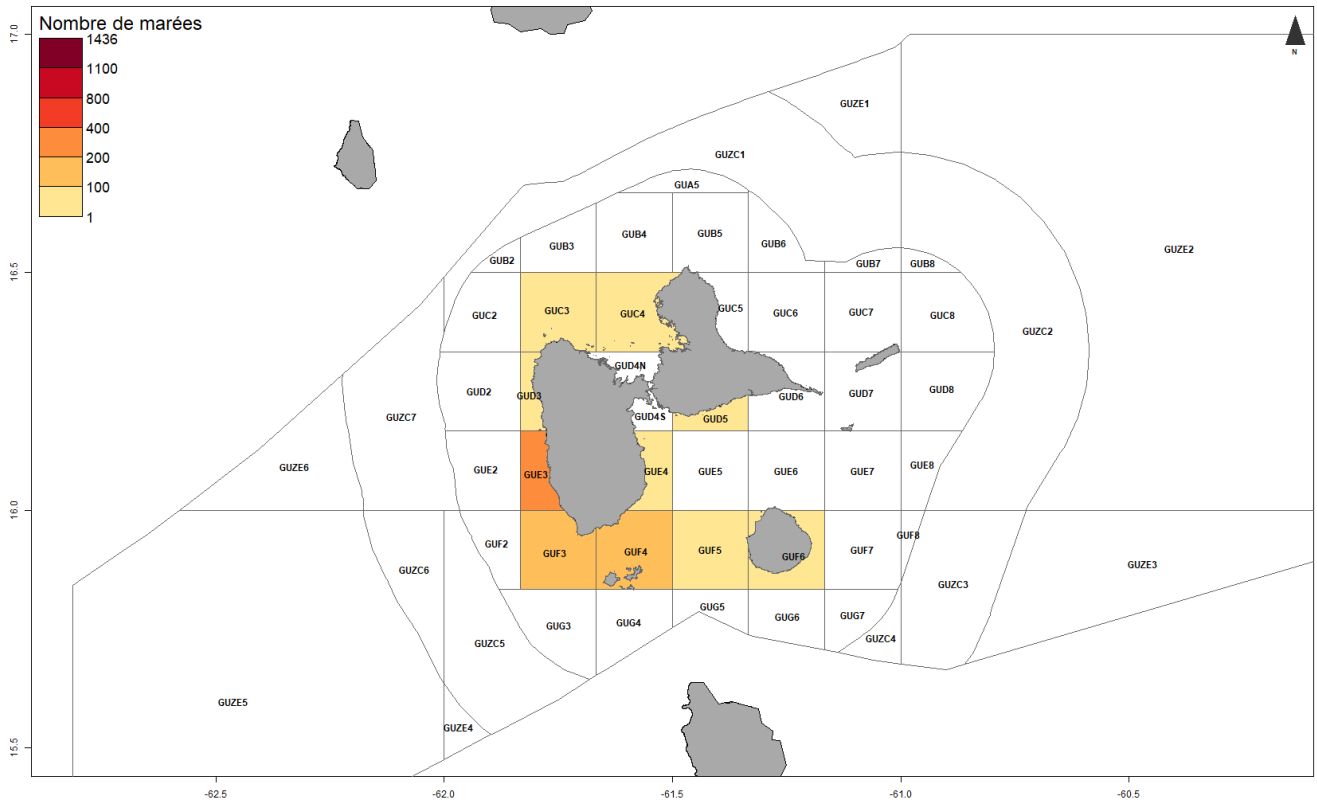


en valeur (€/marée)



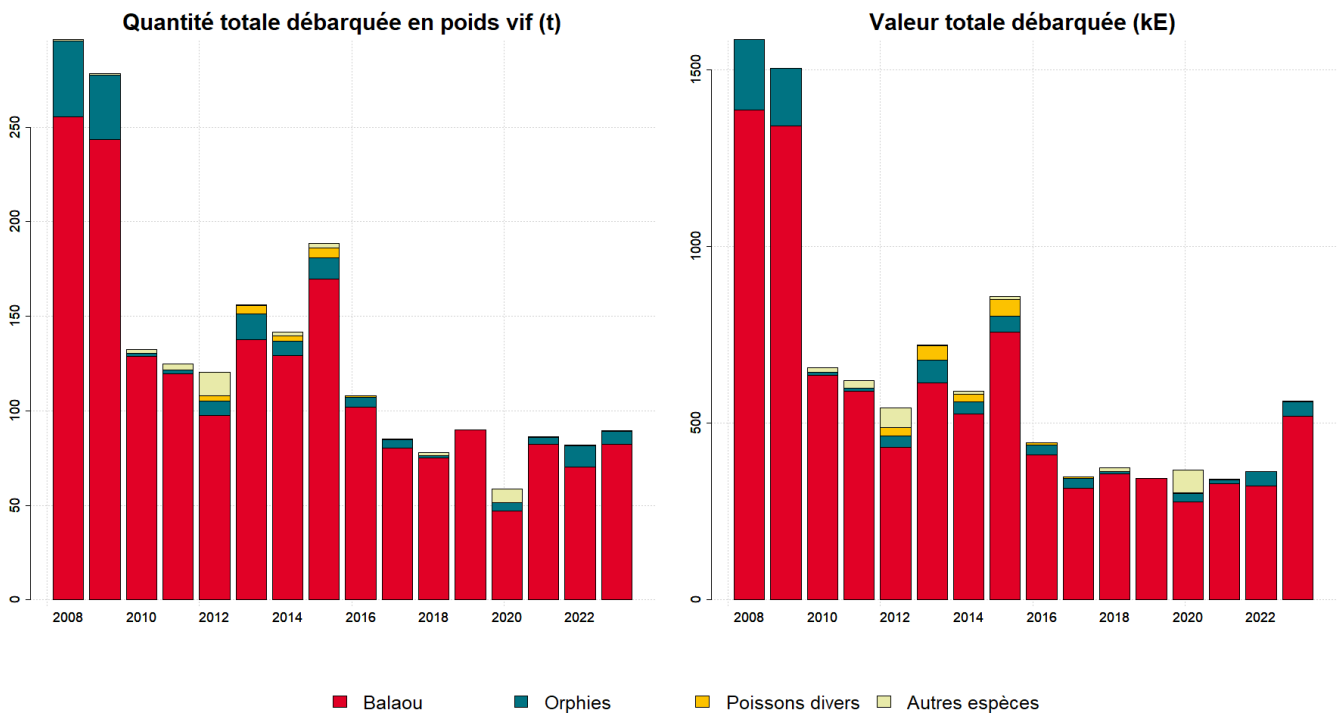


Zones de pêche fréquentées en 2023



Production et composition spécifique

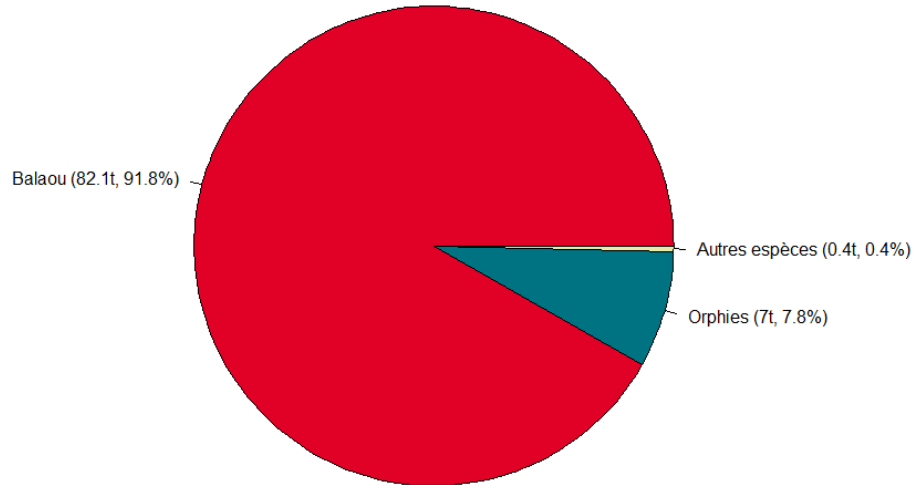
Evolution de la production totale pour les 3 principales espèces



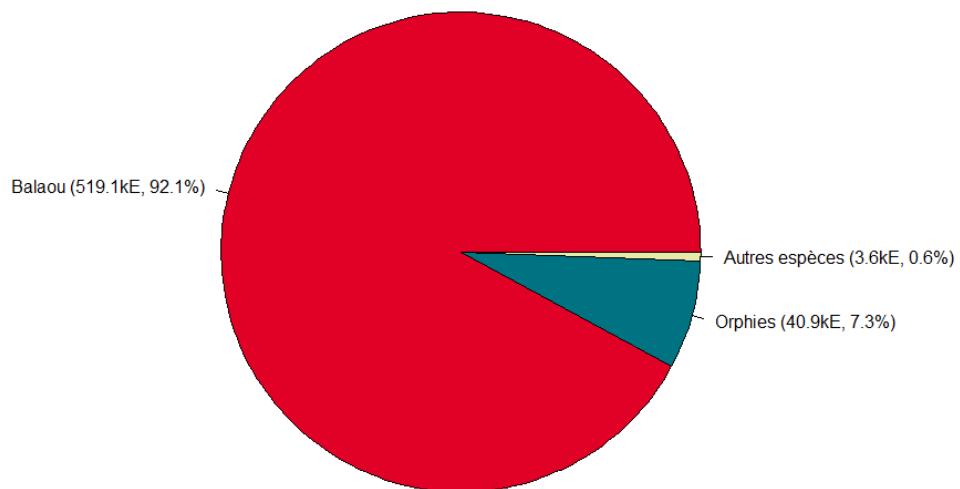


Composition spécifique des débarquements

en volume



en valeur





MERCI !

à tous les pêcheurs qui accueillent des observateurs et à tous ceux qui le feront à l'avenir. Ce travail est le fruit de votre collaboration avec l'Ifremer.

Pour plus d'informations et d'autres fiches de synthèses :

<https://sih.ifremer.fr/> - Rubrique "Publication"

Contact du Système d'Informations Halieutiques :

harmonie@ifremer.fr





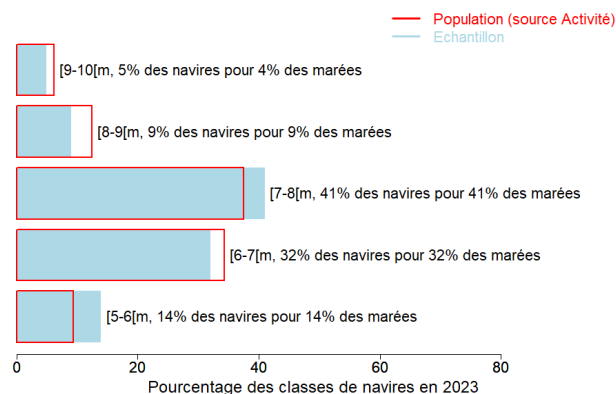
Annexes

Echantillonnage des marées au débarquement des navires de moins de 12 mètres

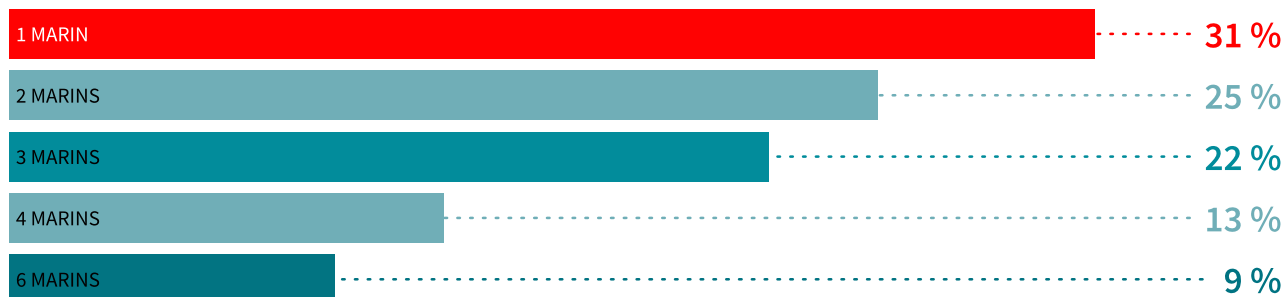
Caractéristiques techniques du navire moyen échantillonné

	Longueur (m)	Puissance (kW)	Jauge (U.M.S.)	Age (ans)	Effectif à bord (hommes)
Echantillon	7.3	140	2	25	3.2
Population	7.3	147	3	22	2.5

Répartition des navires échantillonnés par catégorie de longueur



Distribution des navires par nombre de marins



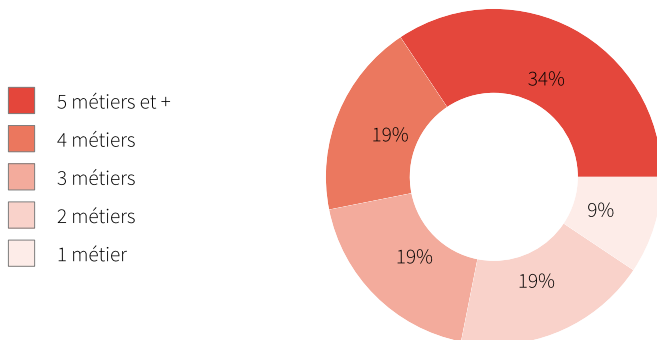


Liste des 10 principaux métiers mis en oeuvre par les 32 navires pratiquant le métier *Filet encerclant à balaous*.

Le métier *Filet encerclant à balaous* en 2023 représente 167 mois d'activité cumulés sur les 32 navires le pratiquant, soit 5,2 mois d'activité en moyenne par navire. Ces navires pratiquent en complément les métiers présentés dans le tableau ci-joint.

Métiers	Nombre de navires	Nombre moyen de mois d'activité par navire
Filet encerclant à balaous	32 (100 %)	5,2
Palangres et lignes à grands pélagiques	12 (37 %)	7,2
Sennes	11 (34 %)	8,5
Casiers à divers poissons	10 (31 %)	7,2
Filets à langoustes	9 (28 %)	4,9
Filet encerclant à Coulirous	9 (28 %)	3,6
Filets à lambis	8 (25 %)	2,6
Filet encerclant à orphies	7 (21 %)	5
Lignes à main	7 (21 %)	4
Filets droits	4 (12 %)	8,5

Polyvalence des navires en termes de métiers pratiqués



En 2023 le nombre moyen de métiers pratiqués par les navires actifs au métier *Filet encerclant à balaous* s'élève à 4,0.



Saisonnalité des métiers pratiqués

Nombre de navires actifs par mois et par métier pour les navires actifs à la pêche pour le métier étudié.

	Jan.	Fév.	Mars	Avr.	Mai	Juin	Juil.	Aout	Sept.	Oct.	Nov.	Déc.	Nbre de navires
Filet encerclant à balaous	15	19	26	23	20	14	11	12	8	5	7	7	32
Sennes	7	7	8	10	10	9	6	8	8	8	8	5	11
Palangres et lignes à grands pélagiques	7	8	10	9	9	8	7	7	7	4	4	6	12
Casiers à divers poissons	7	7	6	5	6	7	6	5	6	6	5	6	10
Filets à langoustes	3	2	3	3	4	5	2	4	3	5	4	6	9
Filet encerclant à orphies	3	4	4	4	3	3	1	4	3	1	3	2	7
Filets droits	3	3	3	3	4	3	3	2	2	2	3	3	4
Filet encerclant à Coulirous	1	2	1		5	4	4	7	3	1	2	2	9
Lignes à main	2	2	2	3	2	2	2	3	3	4	1	2	7
Filets profonds	2	2	2	2	2	2	2	2	2	2	2	2	2
Palangres profondes	2	1	2	1	2	3	3	2	2	1	1	2	4
Filets à lambis										8	7	6	8
Casiers à langoustes	1	1	1	2	1	1	1	1	1	1	1	1	2
Casiers profonds	1	2	1	1			2	1			1		2
Apnée	1		1				1	2	1				2
Palangres		1					1	1	1	1			3
Apnée à lambis										2	1	1	2
Filet encerclant à caillous	2												2
Nombre de navires	30	31	31	30	30	27	26	27	27	26	25	23	32

de 0 à 4 navires
 de 5 à 9 navires
 de 10 à 15 navires
 de 16 à 20 navires
 de 21 à 26 navires

Estimation du nombre total de marées

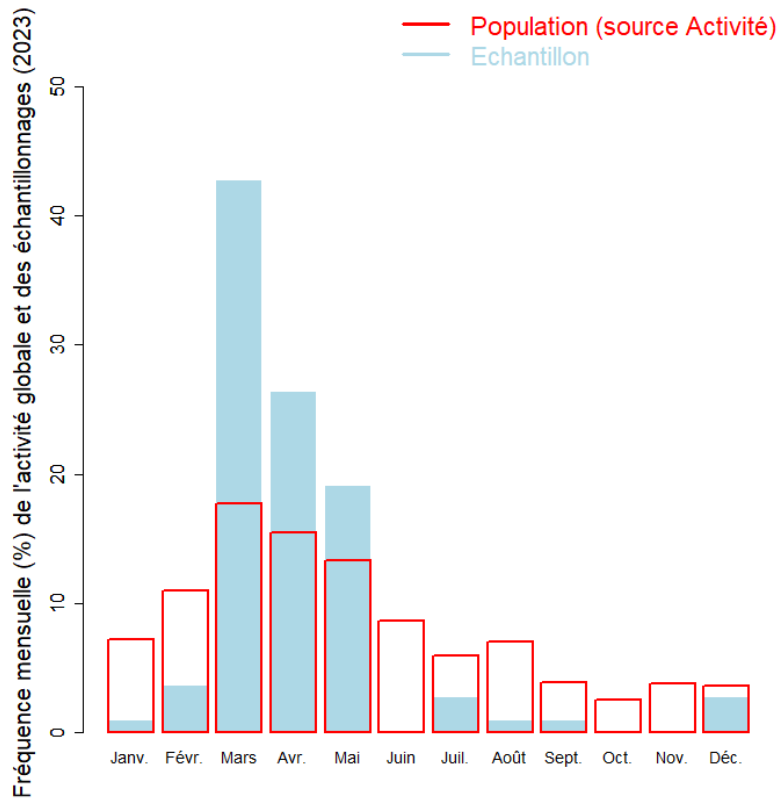
	Nombre total de marées estimé
Estimation moyenne	804

Marées échantillonnées du métier

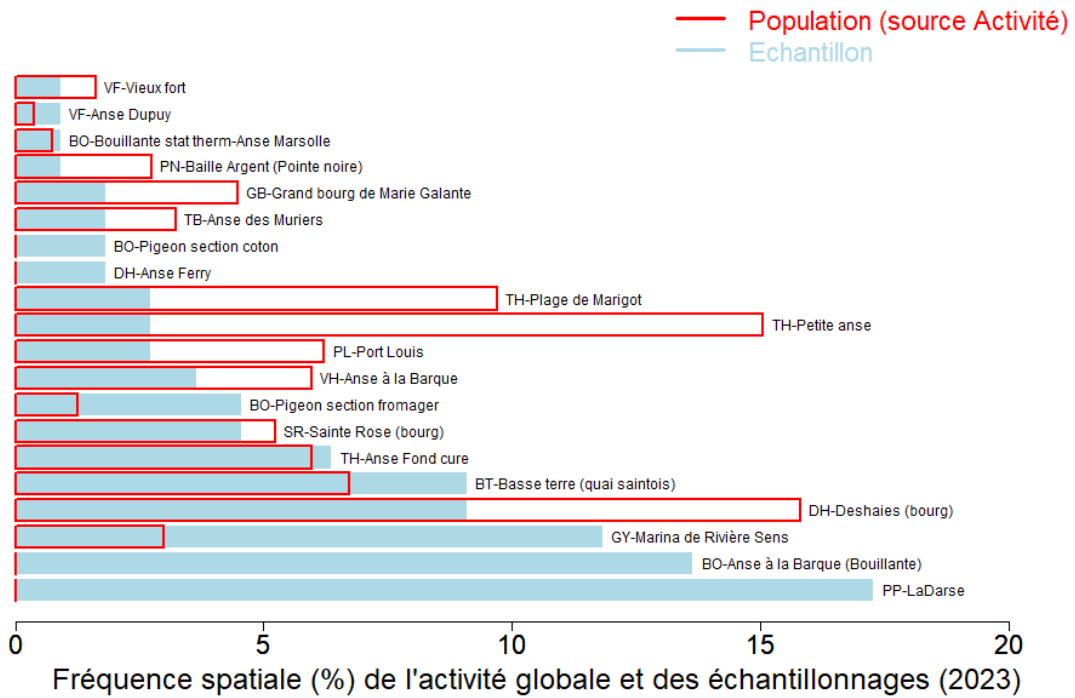
Marées échantillonnées	110
Navires distincts échantillonnés	22 (69% de la population)
Taux d'échantillonnage	13% des marées estimées



Répartition mensuelle des marées échantillonnées



Répartition spatiale des marées échantillonnées



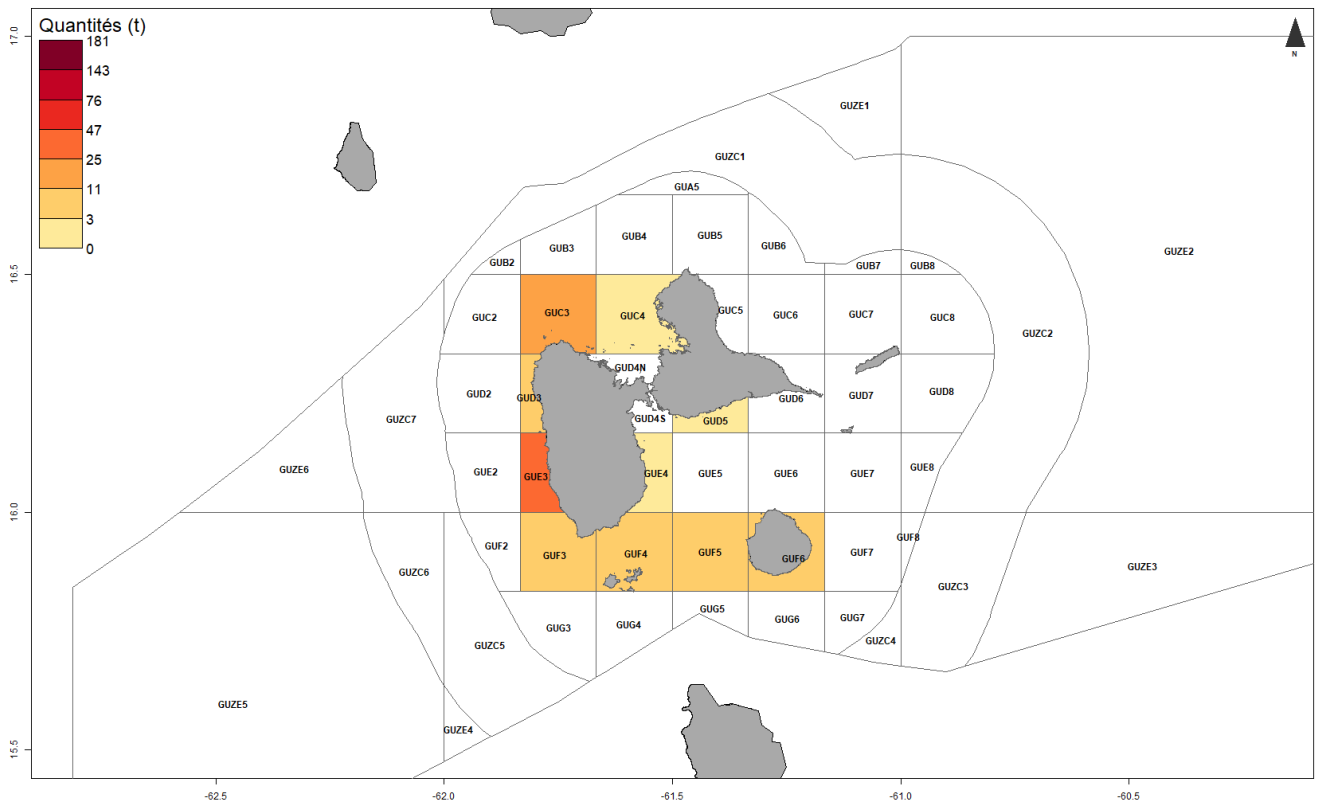


Production estimée en poids vif du métier par espèces

Espèce	Nom local	Pourcentage dans les captures (%)	Estimation basse des captures (t)	Estimation moyenne des captures (t)	Estimation haute des captures (t)	Prix moyen de l'espèce (euro/kg)	Valeur débarquée estimée (milliers euros)
Demi-becs nca	Balaou	91.8	54.9	82.1	109.3	6.3	519.2
Orphies, aiguilles	Orphies	7.8	3.9	7	10.2	6	40.9
Poissons marins nca	Poissons divers	0.3	0.2	0.3	0.4	11	3.6
Exocets nca	Exocets	0.1	<0.1	<0.1	0.1		
Total		100	59.1	89.5	119.9	6.3	563.6

Le prix moyen de l'espèce (euro/kg) est directement issu des données recueillies par les observateurs. Les estimations des valeurs débarquées combinent ce prix moyen avec les tonnages annuels.

Distribution géographique des débarquements du métier

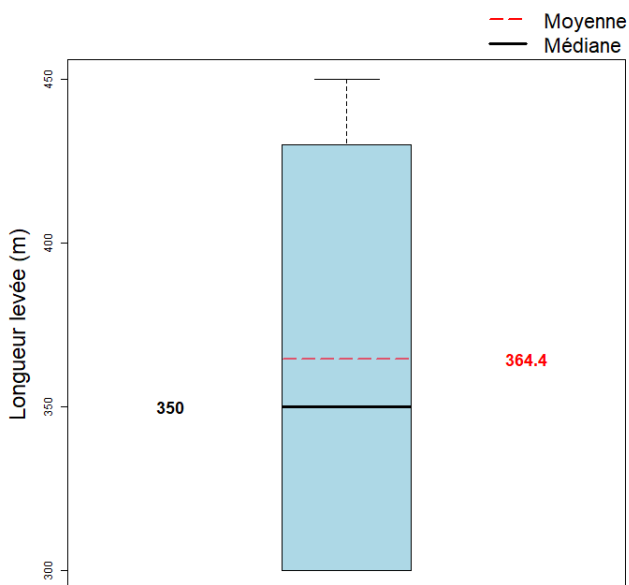




Caractéristiques générales des marées

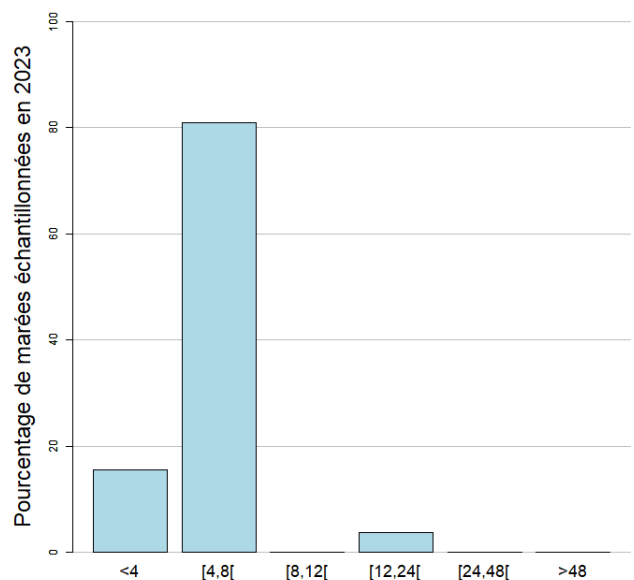
	Moyenne
Dimension/Quantité de l'engin	364.4
Durée (heures) des marées	5
Quantité (kg) débarquée par heure de mer	22.3
Quantité (kg) débarquée par heure de pêche engin	71.2
Quantité débarquée par unité d'effort (kg/Longueur levée (m))	0.3
Quantité (kg) débarquée par marée	111.3
Consommation (L) de carburant par marée	48.6
Quantité (kg) débarquée par litre de carburant	2.3
Valeur (euro) débarquée par marée	701
Valeur (euro) débarquée par litre de carburant	14.5

Dimension/Quantité de l'engin



La dimension moyenne de l'engin dans l'échantillon est 364.4 (Longueur levée (m)) (min : 300 (Longueur levée (m)), max : 450 (Longueur levée (m)))

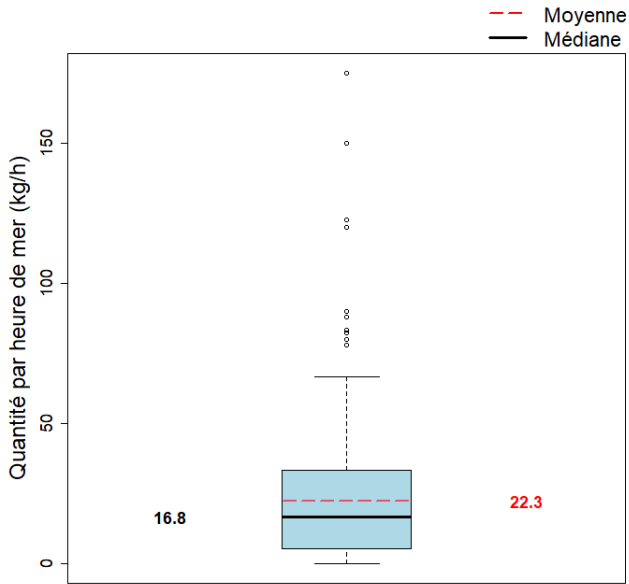
Durées des marées (h)



La durée moyenne des marées dans l'échantillon est 5 heures. (min : 2, max : 12)

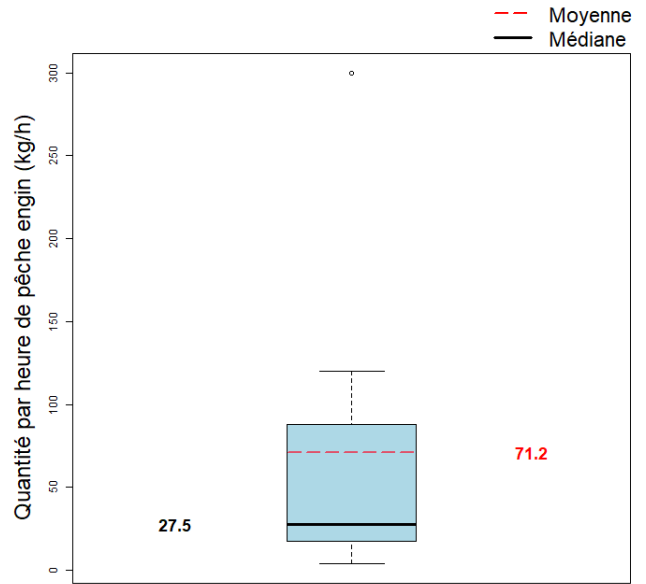


Quantité par heure de mer (toutes espèces confondues)



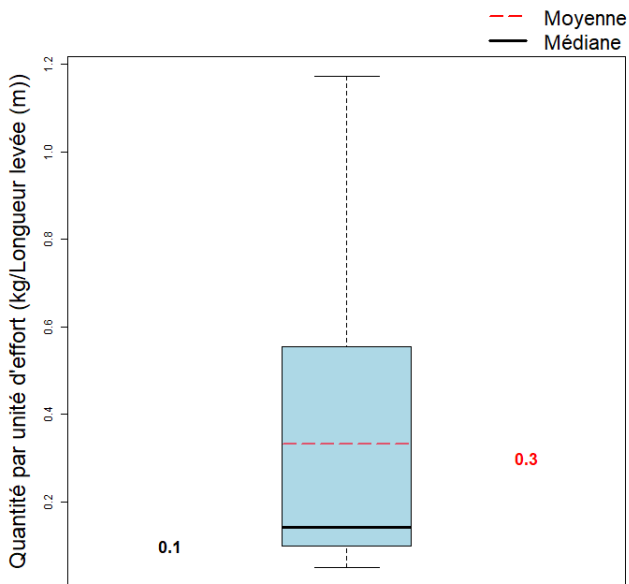
La quantité moyenne débarquée par heure de mer dans l'échantillon est 22.3 kg.

Quantité par heure de pêche engin



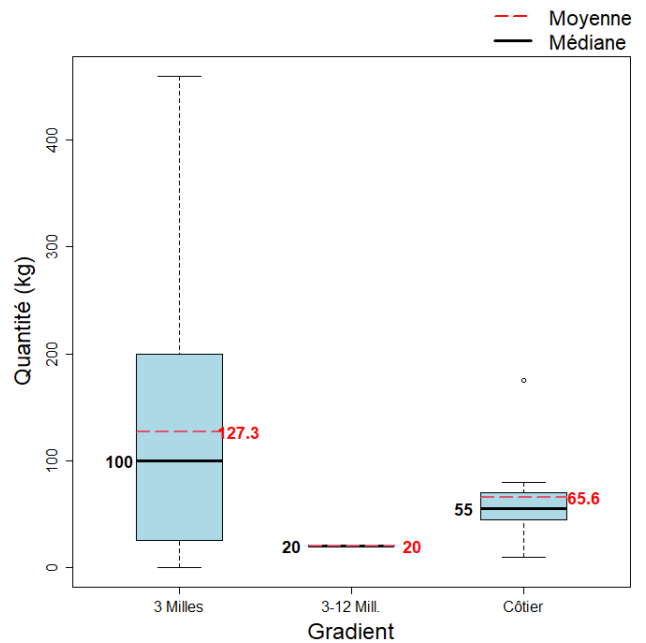
La quantité moyenne débarquée par heure de pêche engin dans l'échantillon est 71.2 kg.

Quantité par unité d'effort



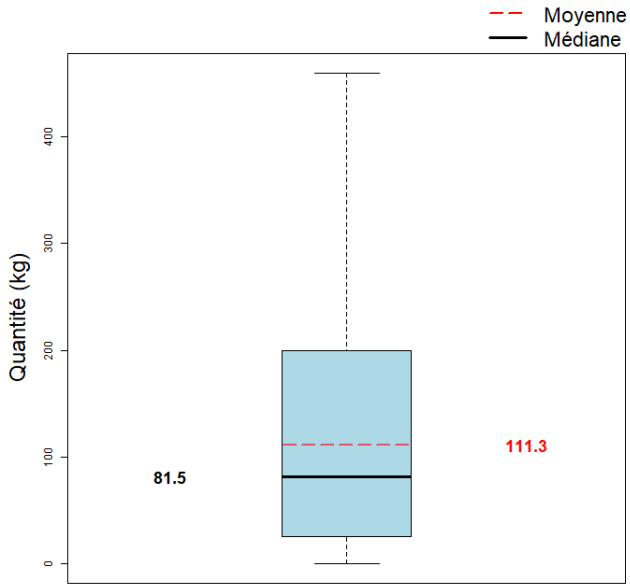
La quantité moyenne débarquée par unité d'effort dans l'échantillon est 0.3 kg/Longueur levée (m).

Quantité par gradient distance à la côte





Quantité par marée (toutes espèces confondues)



La quantité moyenne débarquée par marée (toutes espèces confondues) dans l'échantillon est 111.3 kg.



**SECRETARIAT D'ÉTAT
CHARGÉ DE LA MER**

*Liberté
Égalité
Fraternité*



Pour plus d'informations et d'autres fiches de synthèses :

<https://sih.ifremer.fr/> - Rubrique "Publication"

Contact du Système d'Informations Halieutiques :

harmonie@ifremer.fr
