



Observation des Marées au débarquement - OBSDEB

Filet encerclant à Coulirous

Guadeloupe

Navires de moins de 12 mètres inscrits au fichier flotte

2023

Cette technique de pêche consiste à encercler une agrégation de petits poissons pélagiques côtiers à l'aide d'un filet, en particulier le coulirou.

Elle se pratique en zone côtière en général par petits fonds.

Le suivi de ce métier est parfois rendu plus difficile par les pratiques de commercialisation des prises. En effet, lors de captures importantes, les pêcheurs conservent les coulirous dans des viviers (souvent des filets) de manière à faciliter l'écoulement de la production.

Ces difficultés dans le suivi peuvent accroître les biais d'estimation des débarquements associés à ces métiers.



Chiffres clés en 2023 pour les navires pratiquant ce métier toutes espèces confondues



16

navires

de moins de 12 m inscrits au fichier
flotte

63 t

volume débarqué estimé

355 700 €

valeur débarquée estimée

Navire moyen en 2023

159,5

Puissance
moyenne (kW)

7,6

Longueur
moyenne (m)



2,4

Marins à bord



4

mois d'activité par an

18

marées par an

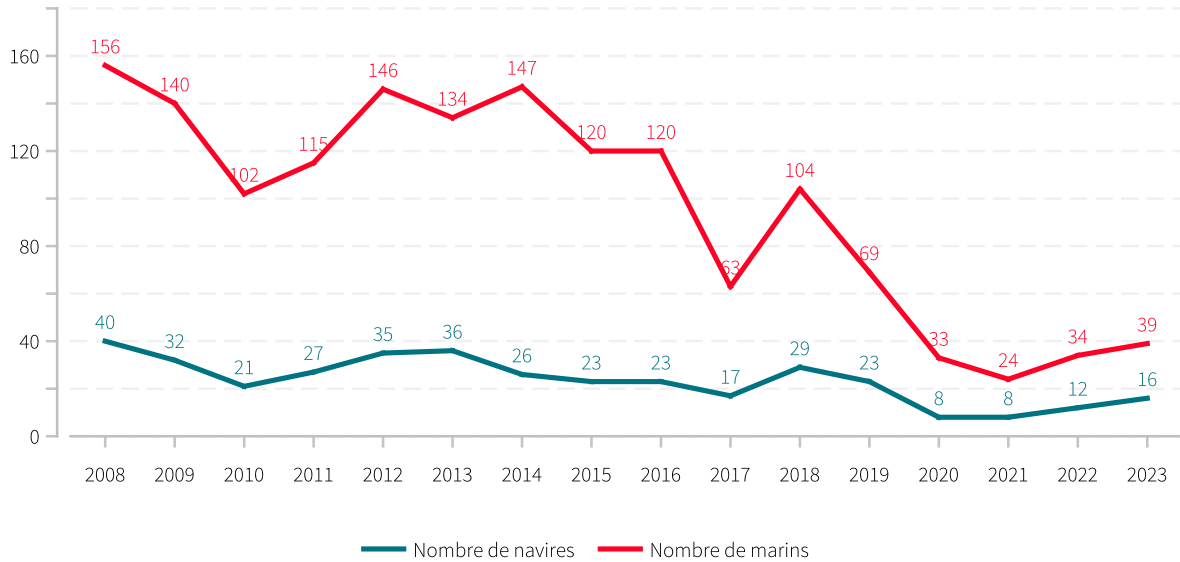


3,9 t

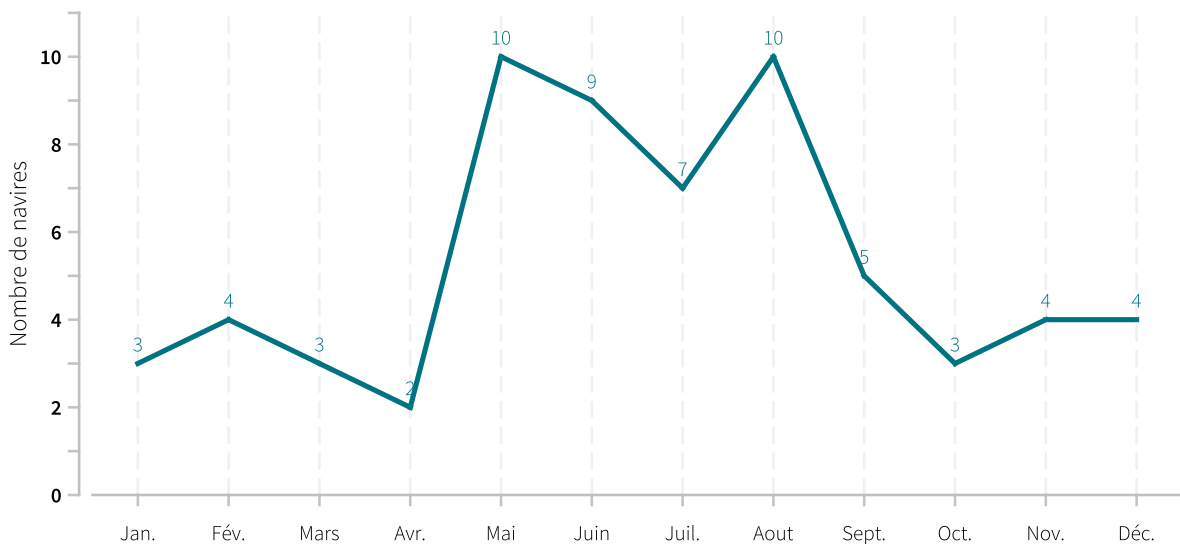
en moyenne pour
22 231 €



Evolution du nombre de navires et du nombre de marins entre 2008 et 2023

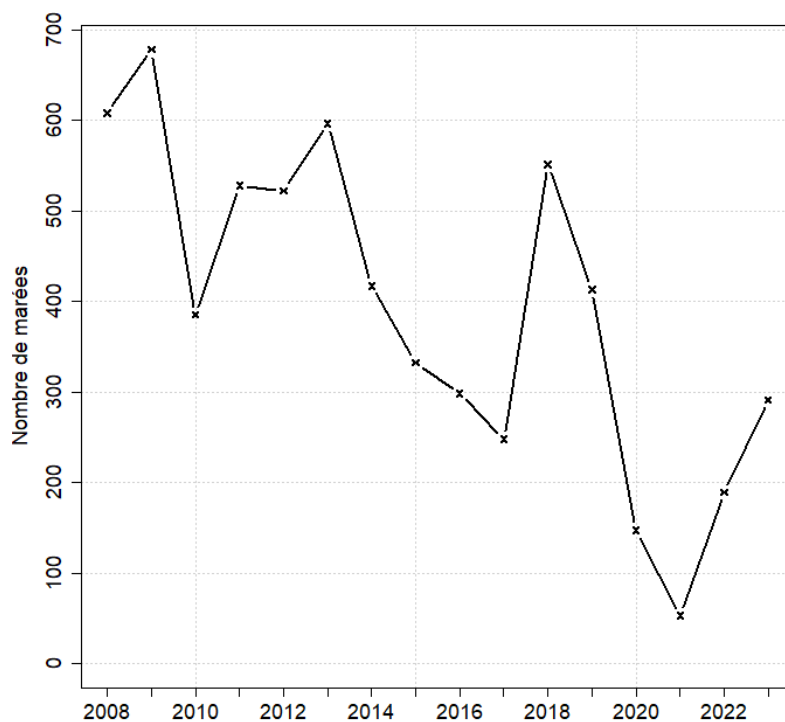


Saisonnalité du métier en 2023





Evolution du nombre total de marées estimées à l'année entre 2008 et 2023



Caractéristiques des marées

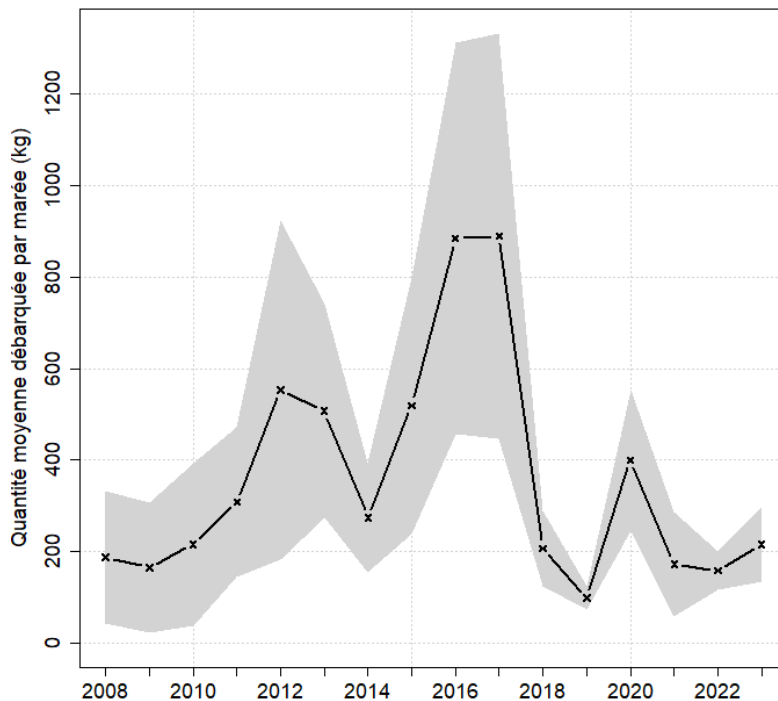
Chiffres clefs de l'année pour le métier toutes espèces confondues

	Moyenne
Quantité (kg) débarquée par marée	215.4
Quantité (kg) débarquée par litre de carburant	8.2
Valeur (euro) débarquée par marée	1222.5
Valeur (euro) débarquée par litre de carburant	46.4
Consommation (L) de carburant par marée	26.3

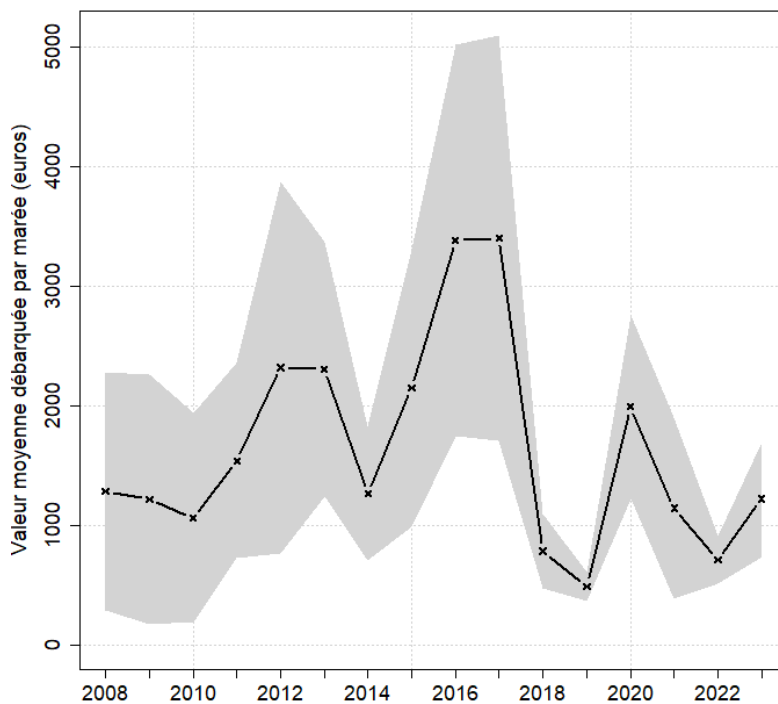


Evolution de la production par marée toutes espèces confondues

en volume (kg/marée)

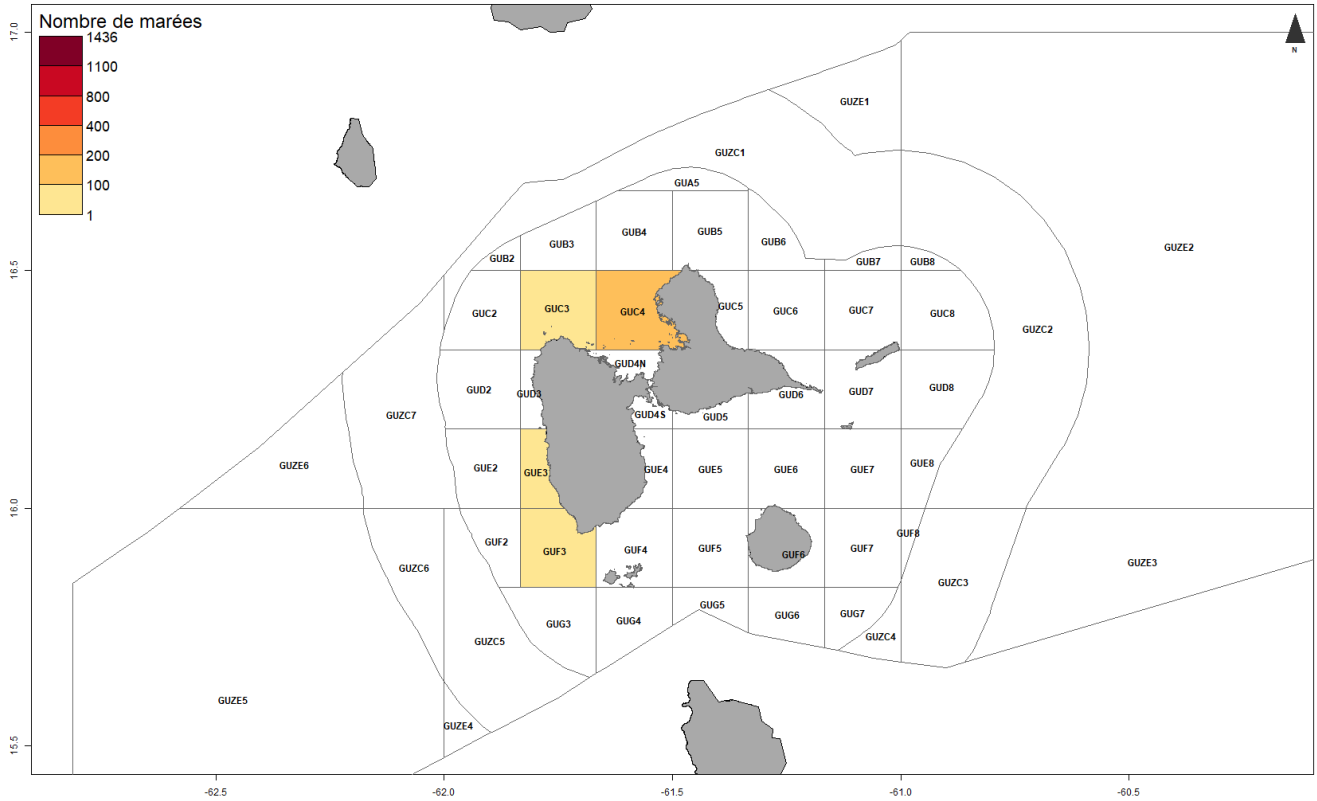


en valeur (€/marée)



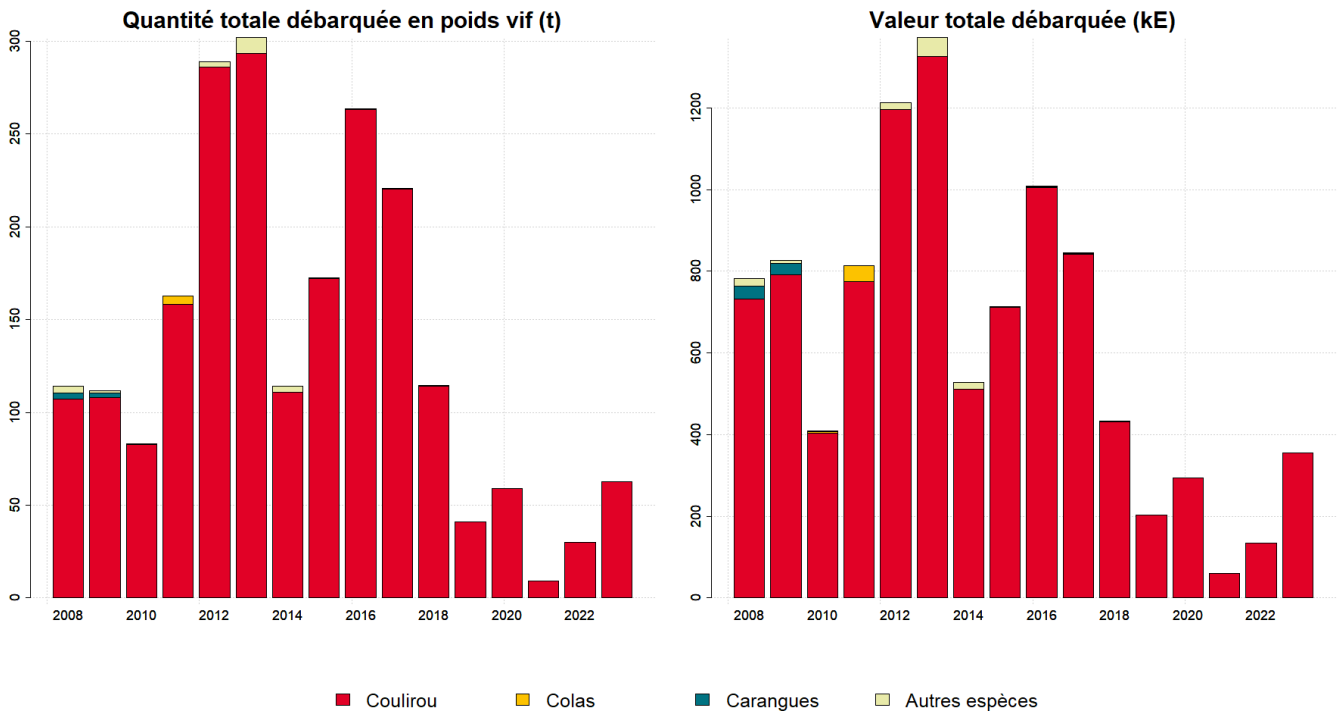


Zones de pêche fréquentées en 2023



Production et composition spécifique

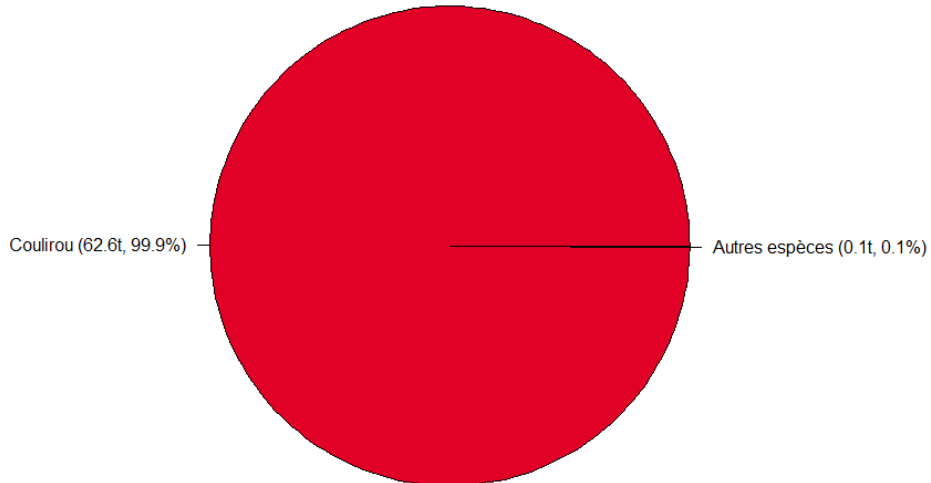
Evolution de la production totale pour les 3 principales espèces



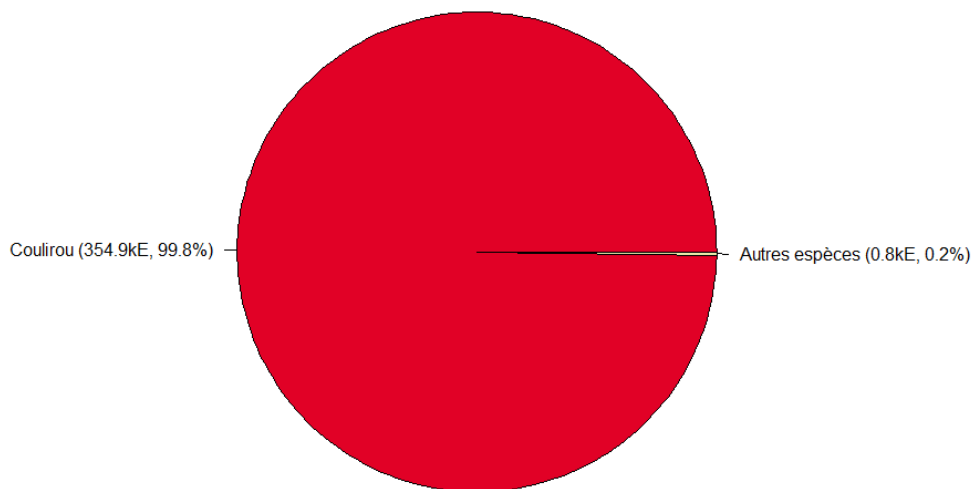


Composition spécifique des débarquements

en volume



en valeur





MERCI !

à tous les pêcheurs qui accueillent des observateurs et à tous ceux qui le feront à l'avenir. Ce travail est le fruit de votre collaboration avec l'Ifremer.

Pour plus d'informations et d'autres fiches de synthèses :

<https://sih.ifremer.fr/> - Rubrique "Publication"

Contact du Système d'Informations Halieutiques :

harmonie@ifremer.fr





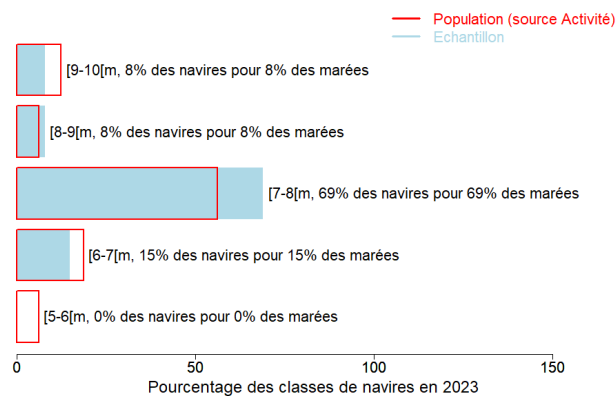
Annexes

Echantillonnage des marées au débarquement des navires de moins de 12 mètres

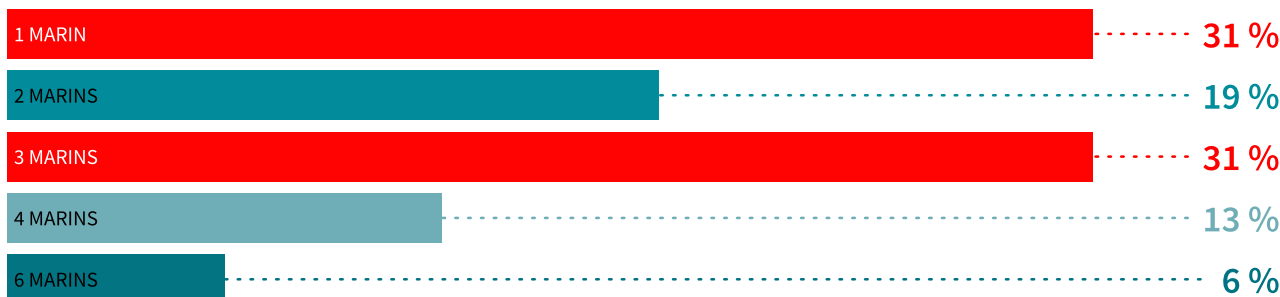
Caractéristiques techniques du navire moyen échantillonné

	Longueur (m)	Puissance (kW)	Jauge (U.M.S.)	Age (ans)	Effectif à bord (hommes)
Echantillon	7.6	161	3	24	3.1
Population	7.6	160	3	24	2.4

Répartition des navires échantillonnés par catégorie de longueur



Distribution des navires par nombre de marins



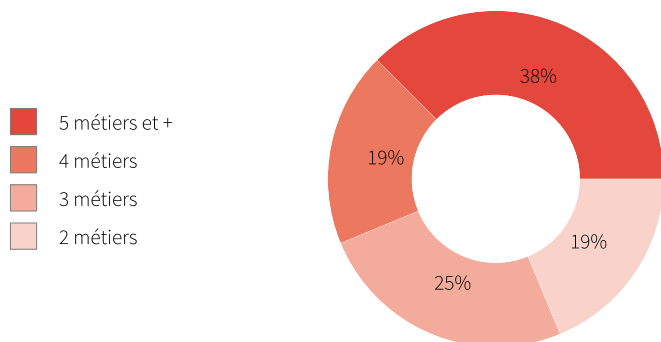


Liste des 10 principaux métiers mis en oeuvre par les 16 navires pratiquant le métier *Filet encerclant à Coulirous*.

Le métier *Filet encerclant à Coulirous* en 2023 représente 64 mois d'activité cumulés sur les 16 navires le pratiquant, soit 4,0 mois d'activité en moyenne par navire. Ces navires pratiquent en complément les métiers présentés dans le tableau ci-joint.

Métiers	Nombre de navires	Nombre moyen de mois d'activité par navire
Filet encerclant à Coulirous	16 (100 %)	4
Filet encerclant à balaous	9 (56 %)	4,2
Sennes	6 (37 %)	11,2
Palangres et lignes à grands pélagiques	6 (37 %)	10,7
Filets droits	5 (31 %)	8,8
Casiers à divers poissons	5 (31 %)	7
Filet encerclant à orphies	5 (31 %)	4
Lignes à main	4 (25 %)	6,5
Filets à langoustes	3 (18 %)	9
Filets à lambis	3 (18 %)	3

Polyvalence des navires en termes de métiers pratiqués



En 2023 le nombre moyen de métiers pratiqués par les navires actifs au métier *Filet encerclant à Coulirous* s'élève à 4,3.



Saisonnalité des métiers pratiqués

Nombre de navires actifs par mois et par métier pour les navires actifs à la pêche pour le métier étudié.

	Jan.	Fév.	Mars	Avr.	Mai	Juin	Juil.	Aout	Sept.	Oct.	Nov.	Déc.	Nbre de navires
Filet encerclant à Coulirous	3	4	3	2	10	9	7	10	5	3	4	4	16
Sennes	5	5	5	6	6	6	5	6	6	5	6	6	6
Palangres et lignes à grands pélagiques	6	5	6	5	5	6	6	6	6	4	4	5	6
Filets droits	4	4	4	4	5	4	4	3	3	3	3	3	5
Filet encerclant à balaous	2	5	8	8	5	2	2	2	1		2	1	9
Casiers à divers poissons	3	4	3	3	4	3	3	2	2	2	2	4	5
Filets à langoustes	2	2	2	2	3	3	2	3	2	2	2	2	3
Lignes à main	2	2	2	2	3	2	2	2	2	2	2	3	4
Filet encerclant à orphies	3	3	3	2	2	1		2	1		2	1	5
Filets profonds	1	1	1	1	1	1	1	1	1	1	1	1	1
Filets à lambis										3	3	3	3
Apnée à lambis										3	2	1	3
Casiers profonds					1						1	1	1
Apnée								1	1				1
Nombre de navires	15	16	16	15	16	14	16	15	15	14	15	16	16

de 0 à 2 navires

de 3 à 4 navires

de 5 à 7 navires

de 8 à 10 navires

Estimation du nombre total de marées

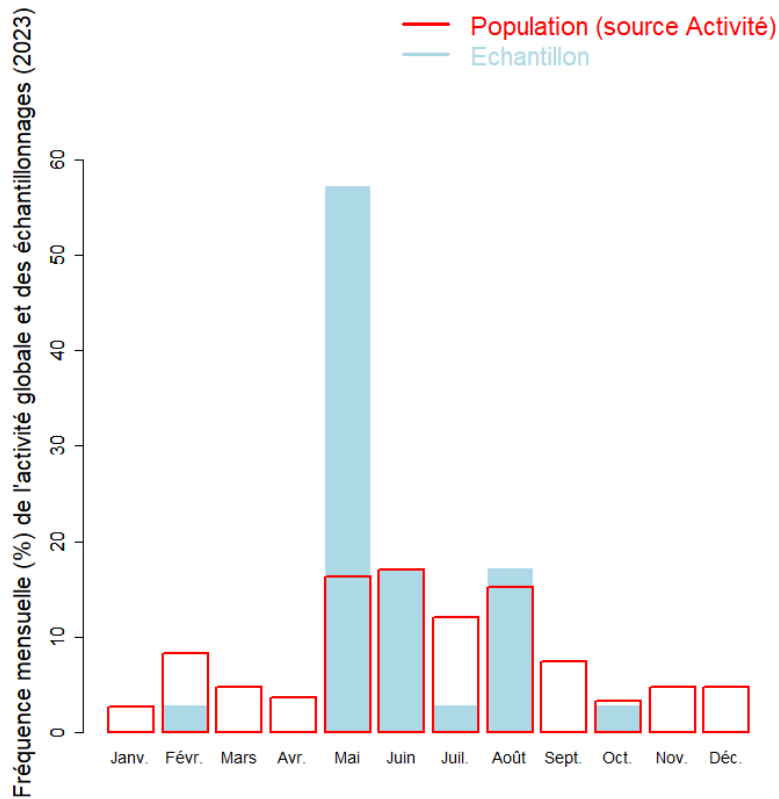
	Nombre total de marées estimé
Estimation moyenne	291

Marées échantillonnées du métier

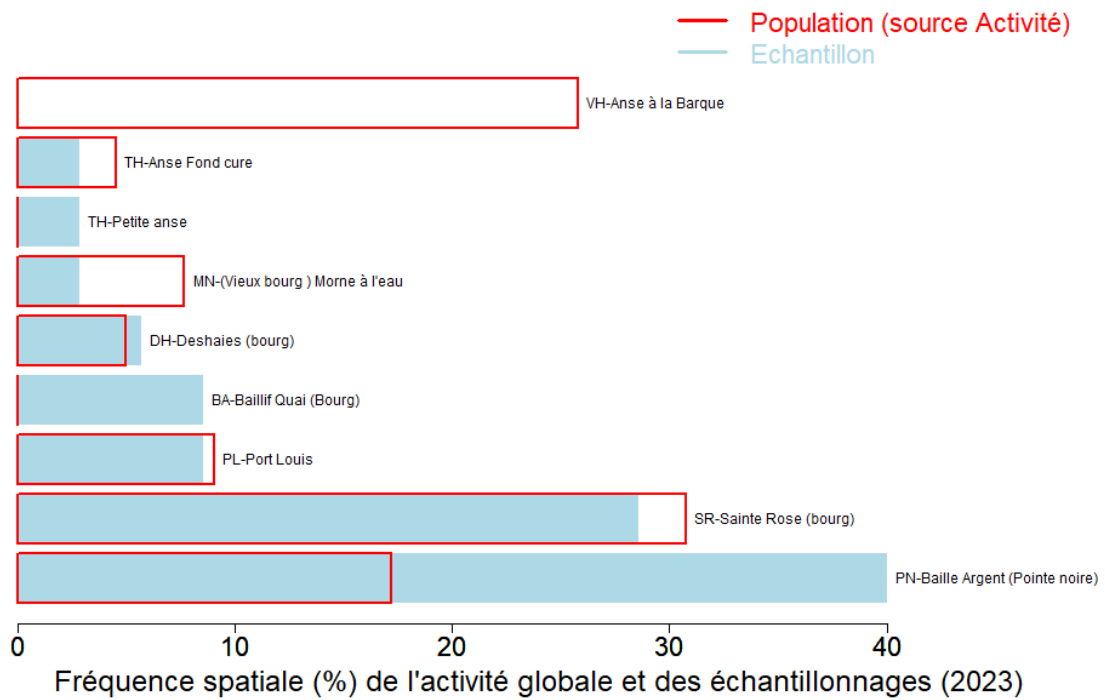
Marées échantillonnées	35
Navires distincts échantillonnés	13 (81% de la population)
Taux d'échantillonnage	12% des marées estimées



Répartition mensuelle des marées échantillonnées



Répartition spatiale des marées échantillonnées



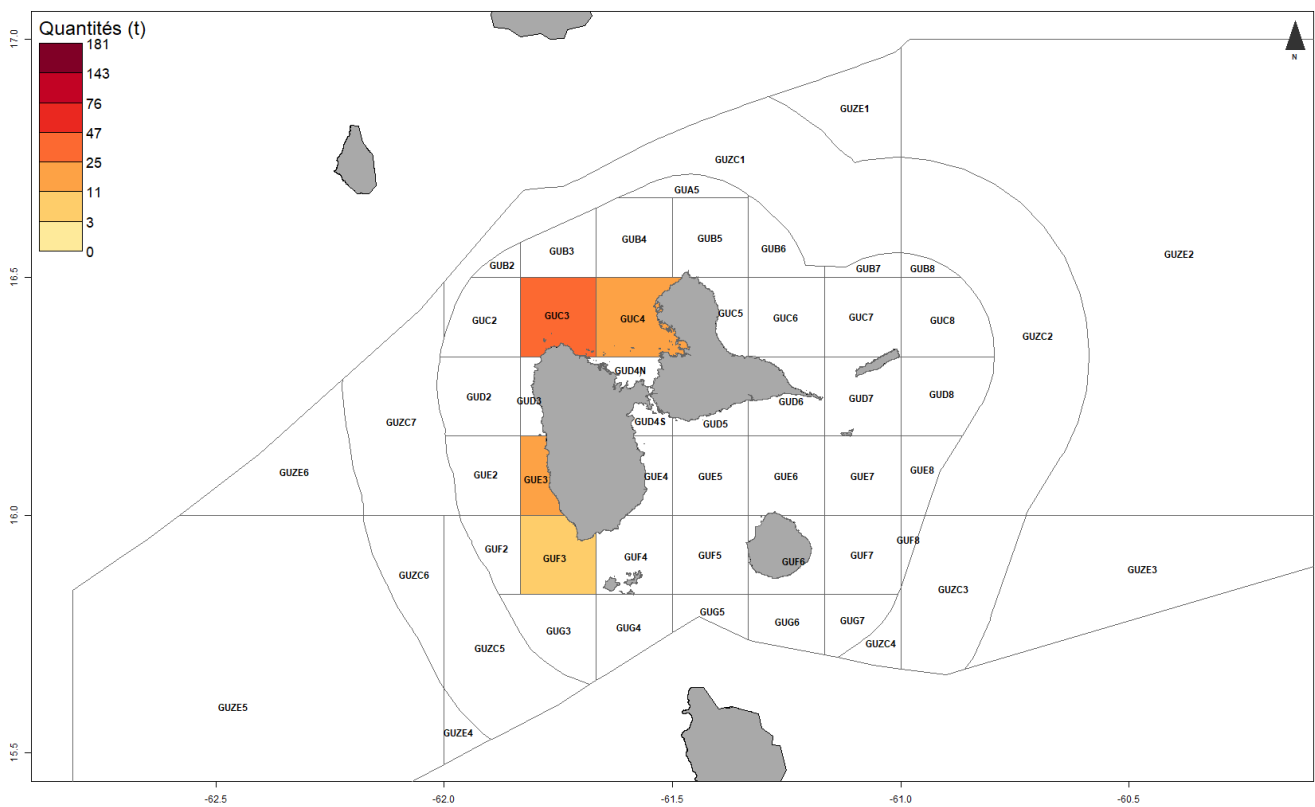


Production estimée en poids vif du métier par espèces

Espèce	Nom local	Pourcentage dans les captures (%)	Estimation basse des captures (t)	Estimation moyenne des captures (t)	Estimation haute des captures (t)	Prix moyen de l'espèce (euro/kg)	Valeur débarquée estimée (milliers euros)
Selar coulisou	Coulirou	99.9	38.9	62.6	86.3	5.6	354.9
Vivaneau queue jaune	Colas	0.1	<0.1	<0.1	0.1	10.5	0.6
Carangues nca	Carangues	<0.1	<0.1	<0.1	<0.1	11.1	0.3
Total		100	39	62.7	86.4	5.7	355.7

Le prix moyen de l'espèce (euro/kg) est directement issu des données recueillies par les observateurs. Les estimations des valeurs débarquées combinent ce prix moyen avec les tonnages annuels.

Distribution géographique des débarquements du métier

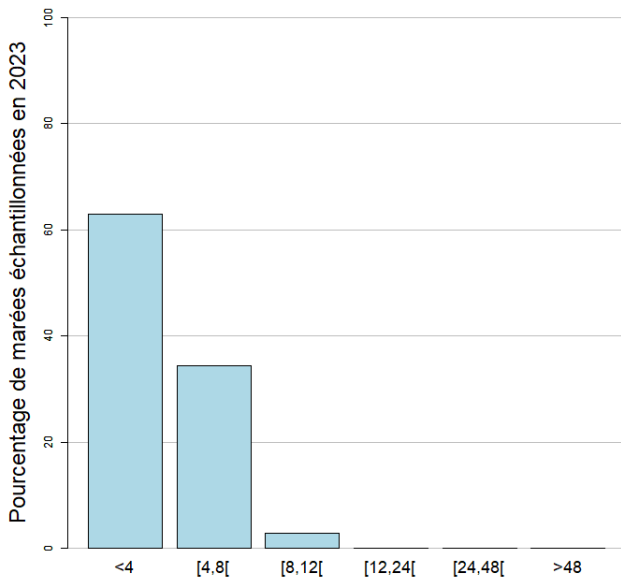




Caractéristiques générales des marées

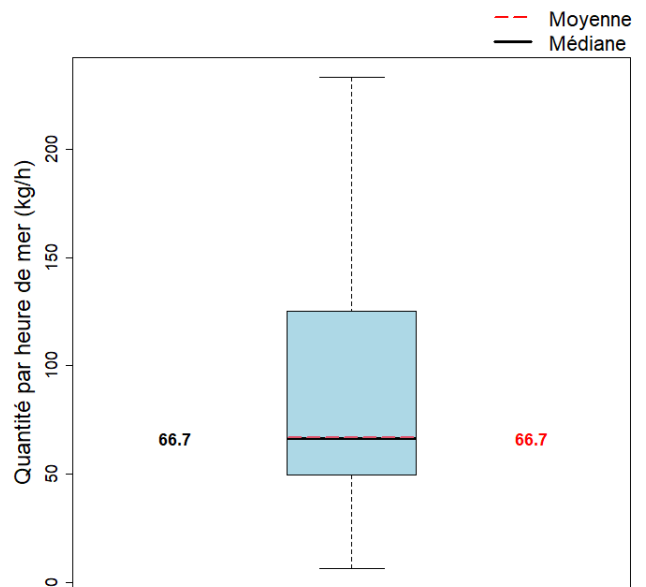
	Moyenne
Durée (heures) des marées	3.2
Quantité (kg) débarquée par heure de mer	66.7
Quantité (kg) débarquée par marée	215.4
Consommation (L) de carburant par marée	26.3
Quantité (kg) débarquée par litre de carburant	8.2
Valeur (euro) débarquée par marée	1222.5
Valeur (euro) débarquée par litre de carburant	46.4

Durées des marées (h)



La durée moyenne des marées dans l'échantillon est 3.2 heures. (min : 2, max : 8.5)

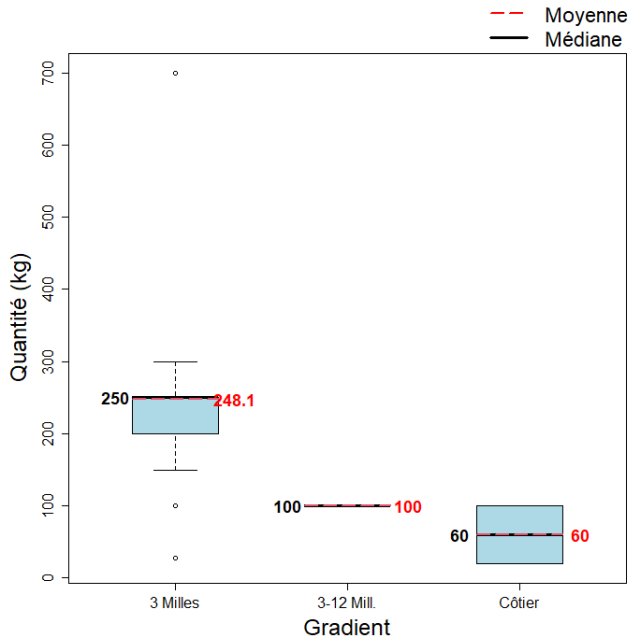
Quantité par heure de mer (toutes espèces confondues)



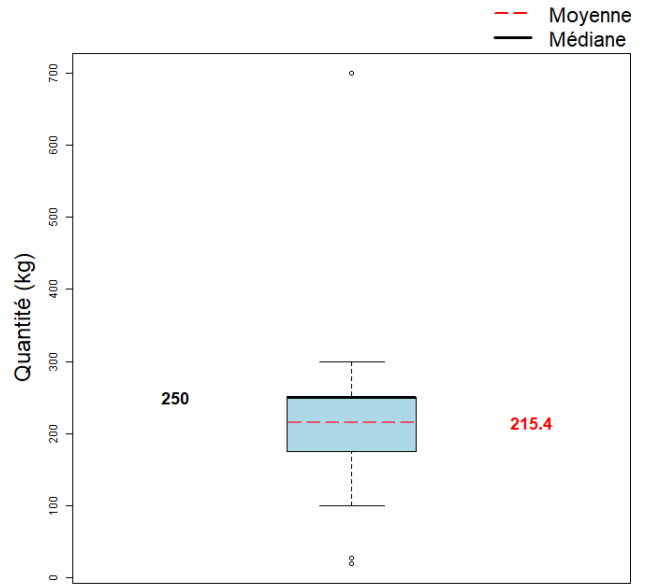
La quantité moyenne débarquée par heure de mer dans l'échantillon est 66.7 kg.



Quantité par gradient distance à la côte



Quantité par marée (toutes espèces confondues)



La quantité moyenne débarquée par marée (toutes espèces confondues) dans l'échantillon est 215.4 kg.



**SECRETARIAT D'ÉTAT
CHARGÉ DE LA MER**

*Liberté
Égalité
Fraternité*



Pour plus d'informations et d'autres fiches de synthèses :

<https://sih.ifremer.fr/> - Rubrique "Publication"

Contact du Système d'Informations Halieutiques :

harmonie@ifremer.fr
