



## Observation des Marées au débarquement - OBSDEB

# Filets à langoustes

Guadeloupe

Navires de moins de 12 mètres inscrits au fichier flotte

**2023**

En Guadeloupe, trois engins de pêche sont utilisés pour la capture de la langouste : le casier (ou nasse), le filet trémail et le filet droit à langoustes, objet de cette fiche.

L'utilisation de ce filet simple est une technique de pêche qui se base sur l'effet de maillage, c'est-à-dire la capacité des mailles à immobiliser la ressource au cours de son passage.

Les deux espèces principales rencontrées en Guadeloupe sont les langoustes « royales » et les langoustes « brésiliennes ».

La taille des mailles est généralement supérieure à 50 mm étirés afin de capturer des individus de taille réglementaire.

Le temps de calée du filet ne doit pas excéder 5 heures pour ne pas trop dégrader la qualité des produits commercialisés.



## Chiffres clés en 2023 pour les navires pratiquant ce métier toutes espèces confondues



# 104

## navires

de moins de 12 m inscrits au fichier  
flotte

# 71 t

volume débarqué estimé

# 1 671 100 €

valeur débarquée estimée

### Navire moyen en 2023

# 196,8

Puissance  
moyenne (kW)

# 7,9

Longueur  
moyenne (m)



# 1,8

Marins à bord



# 8,7

mois d'activité par an

# 36

marées par an

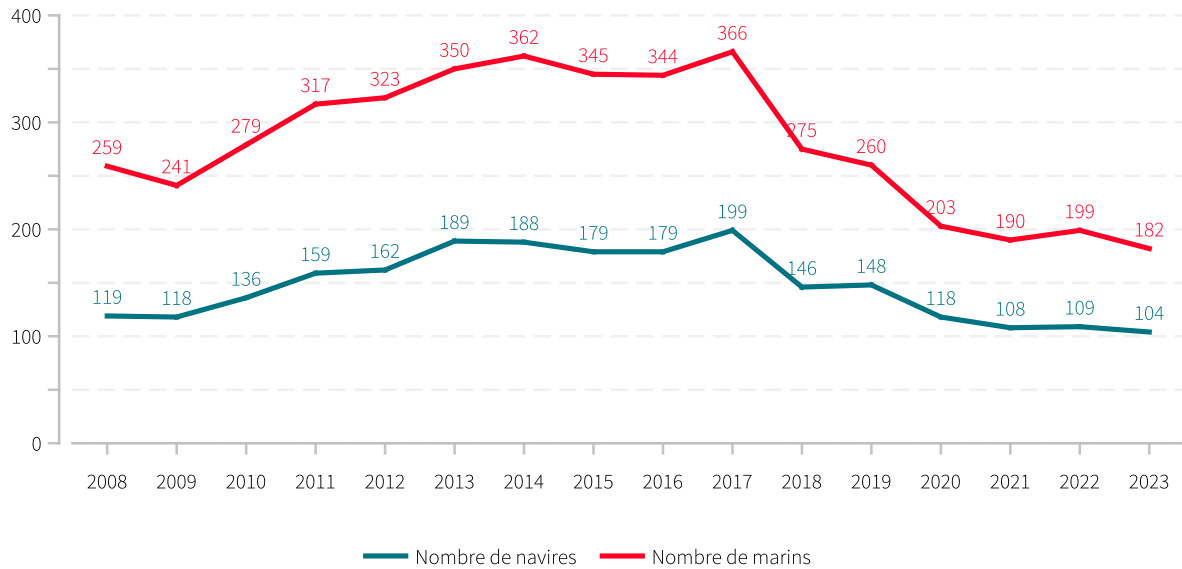


# 0,7 t

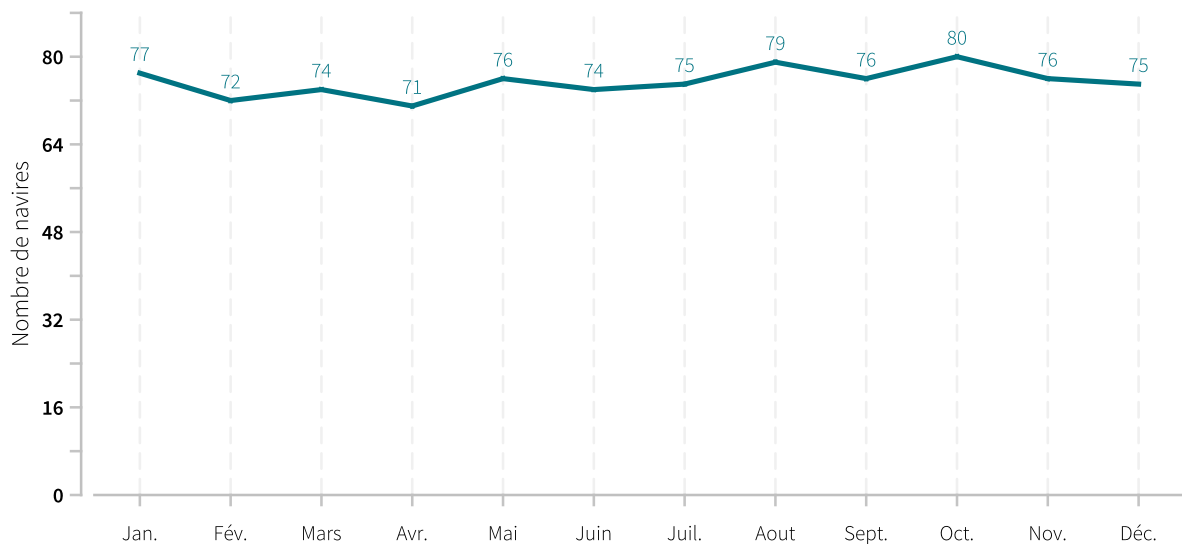
en moyenne pour  
16 068 €



## Evolution du nombre de navires et du nombre de marins entre 2008 et 2023

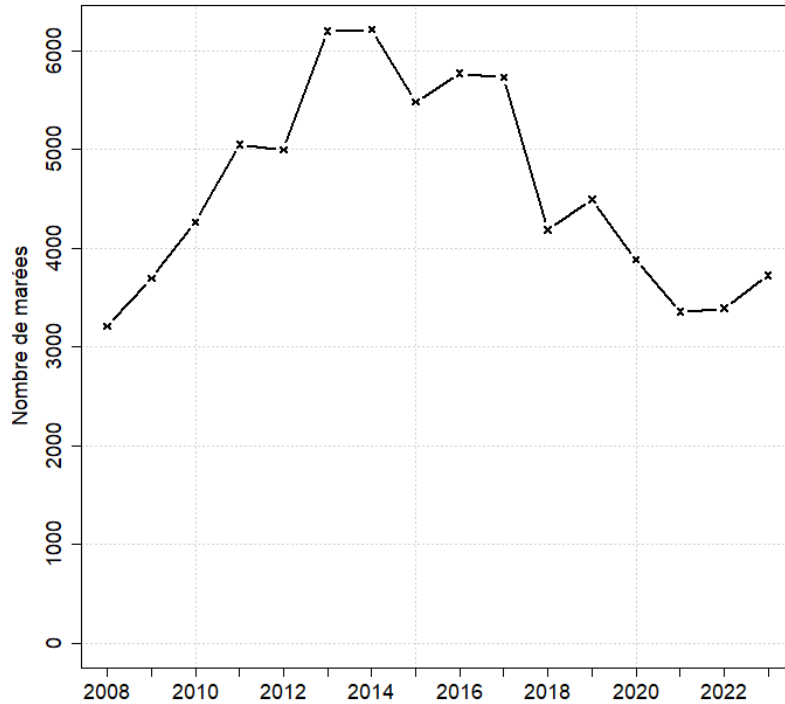


## Saisonnalité du métier en 2023





## Evolution du nombre total de marées estimées à l'année entre 2008 et 2023



## Caractéristiques des marées

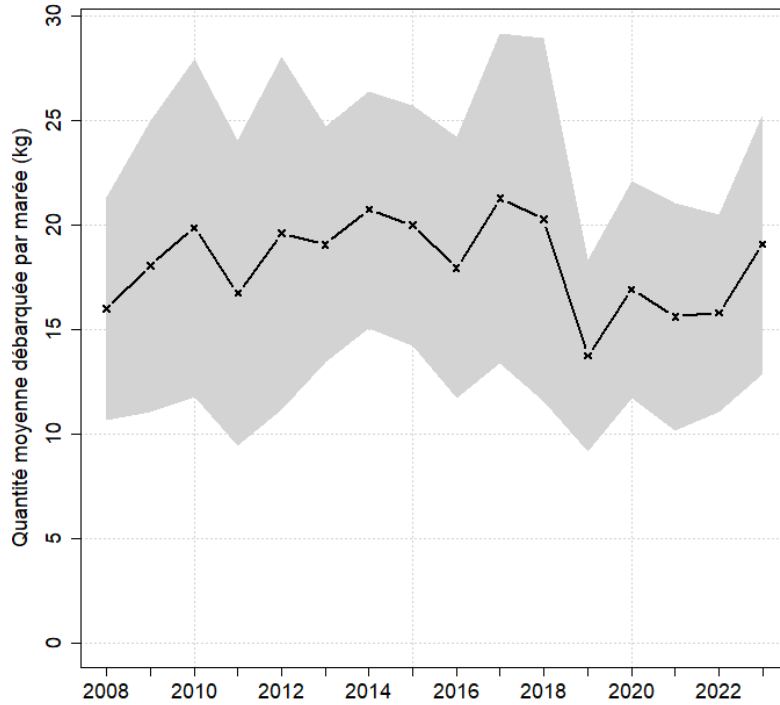
Chiffres clefs de l'année pour le métier toutes espèces confondues

	Moyenne
Quantité (kg) débarquée par marée	19.1
Quantité (kg) débarquée par litre de carburant	0.4
Valeur (euro) débarquée par marée	448.5
Valeur (euro) débarquée par litre de carburant	9.1
Consommation (L) de carburant par marée	47

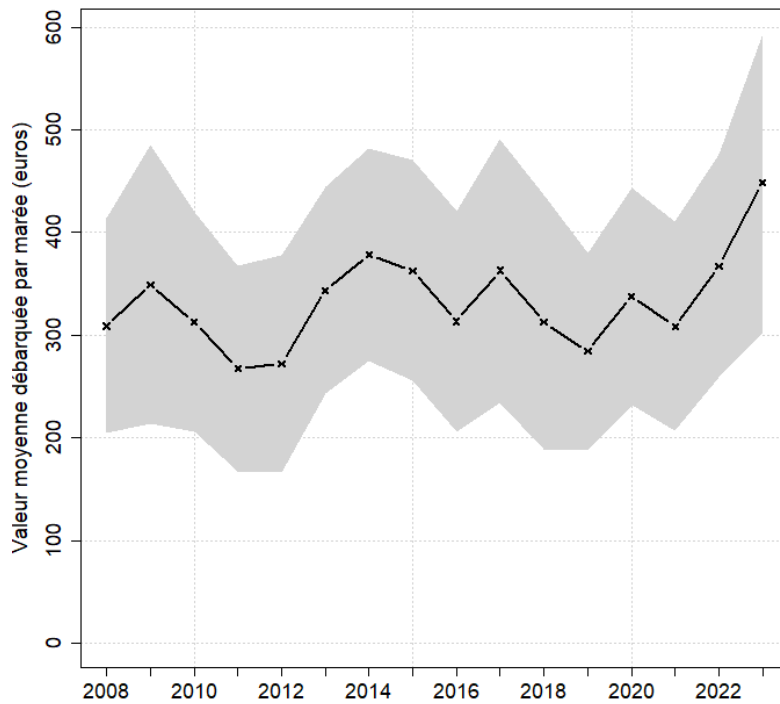


## Evolution de la production par marée toutes espèces confondues

en volume (kg/marée)

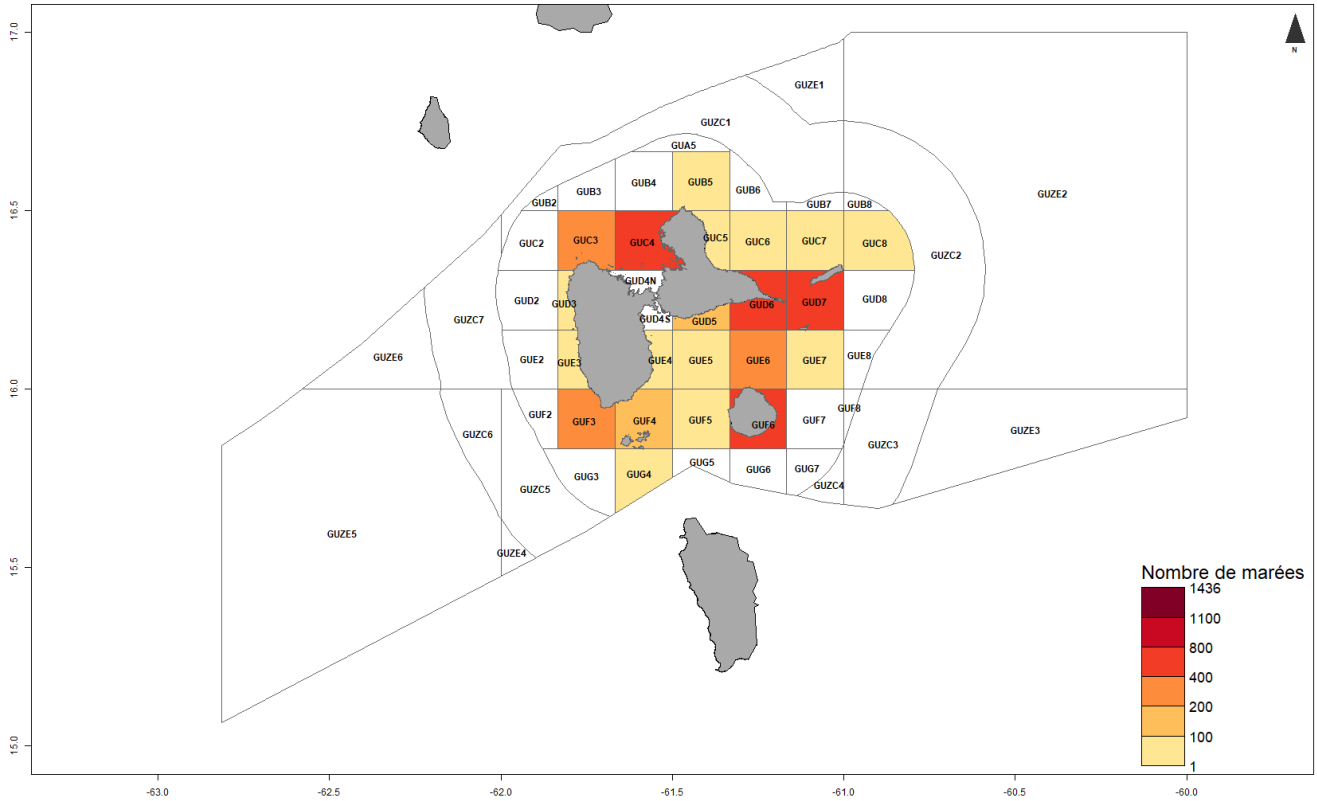


en valeur (€/marée)



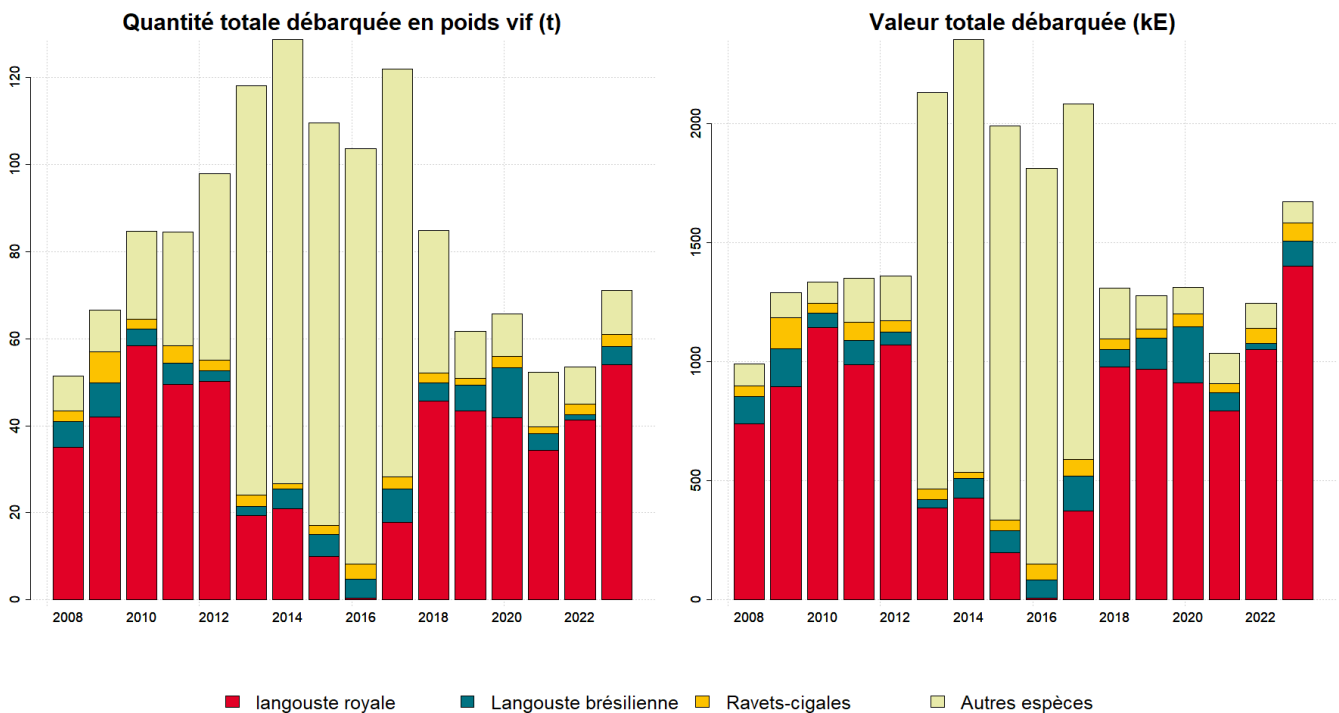


## Zones de pêche fréquentées en 2023



## Production et composition spécifique

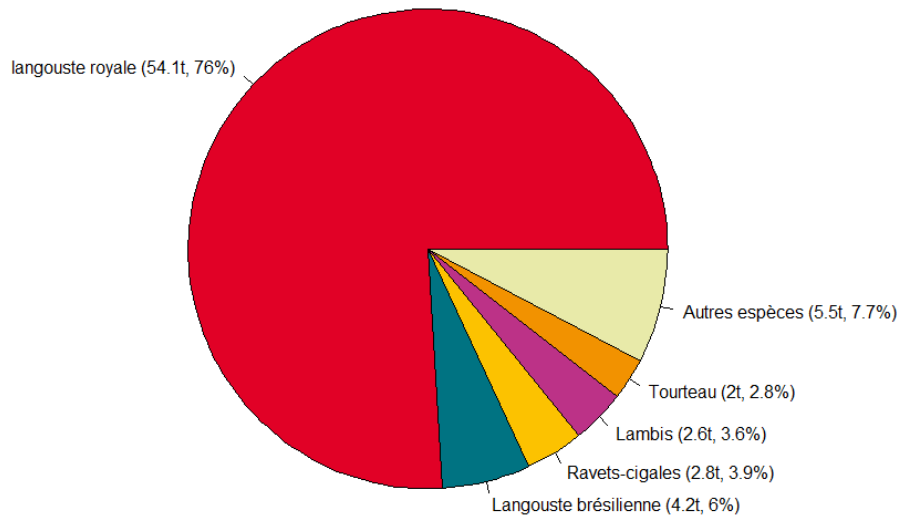
Evolution de la production totale pour les 3 principales espèces



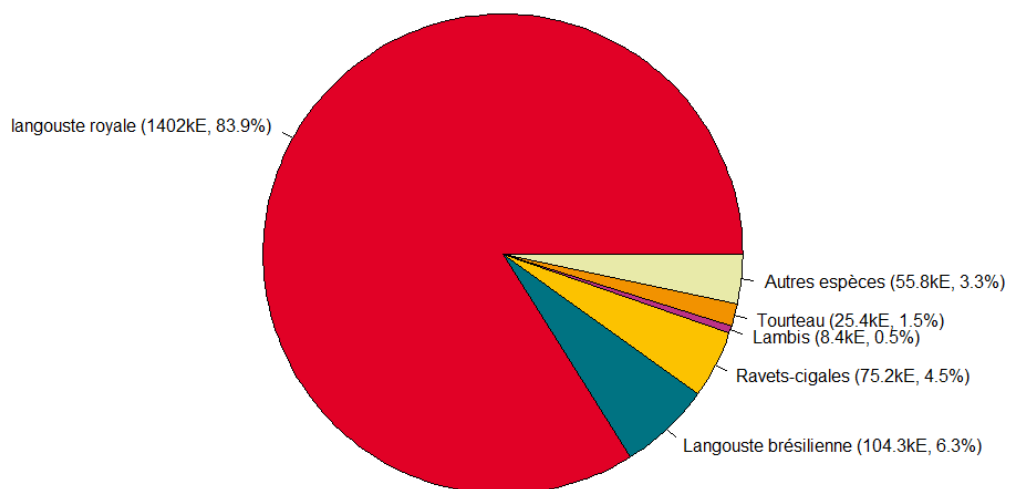


## Composition spécifique des débarquements

### en volume



### en valeur





# MERCI !

à tous les pêcheurs qui accueillent des observateurs et à tous ceux qui le feront à l'avenir. Ce travail est le fruit de votre collaboration avec l'Ifremer.

---

Pour plus d'informations et d'autres fiches de synthèses :

<https://sih.ifremer.fr/> - Rubrique "Publication"

Contact du Système d'Informations Halieutiques :

[harmonie@ifremer.fr](mailto:harmonie@ifremer.fr)

---







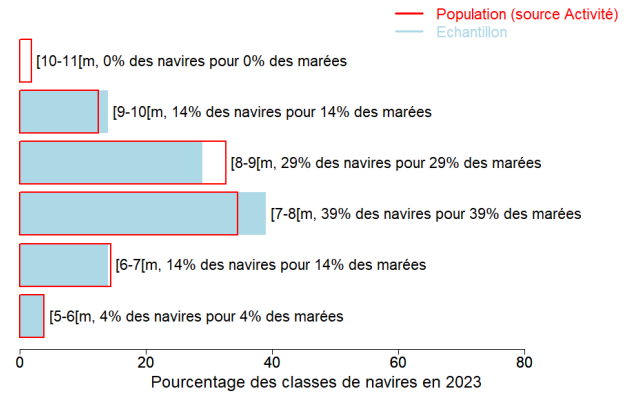
## Annexes

### Echantillonnage des marées au débarquement des navires de moins de 12 mètres

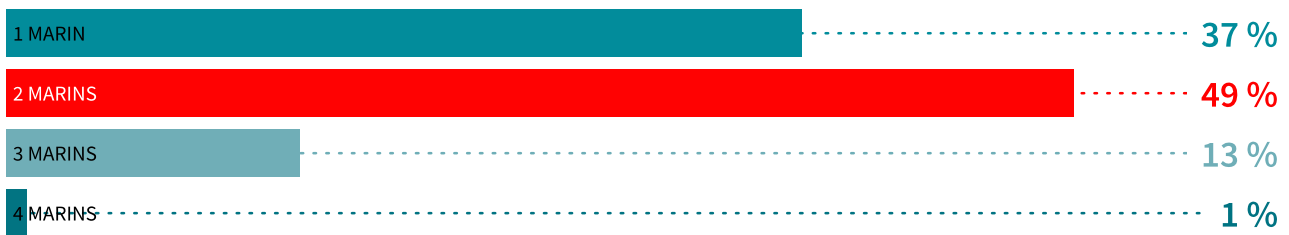
#### Caractéristiques techniques du navire moyen échantillonné

	Longueur (m)	Puissance (kW)	Jauge (U.M.S.)	Age (ans)	Effectif à bord (hommes)
Echantillon	7.8	184	3	18	2.3
Population	7.9	197	3	19	1.8

#### Répartition des navires échantillonnés par catégorie de longueur



#### Distribution des navires par nombre de marins





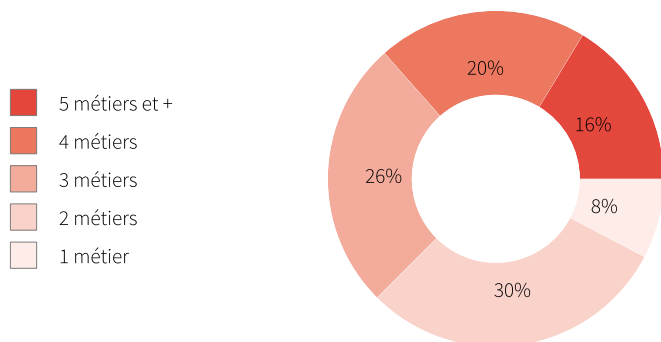
### Liste des 10 principaux métiers mis en oeuvre par les 104 navires pratiquant le métier *Filets à langoustes*.

Le métier *Filets à langoustes* en 2023 représente **905** mois d'activité cumulés sur les 104 navires le pratiquant, soit **8,7** mois d'activité en moyenne par navire.

Ces navires pratiquent en complément les métiers présentés dans le tableau ci-joint.

Métiers	Nombre de navires	Nombre moyen de mois d'activité par navire
<b>Filets à langoustes</b>	104 (100 %)	8,7
Filets droits	54 (51 %)	10,3
Casiers à divers poissons	45 (43 %)	10,3
Palangres et lignes à grands pélagiques	33 (31 %)	8,7
Filets à lambis	32 (30 %)	2,4
Apnée à lambis	10 (9 %)	2,1
Casiers à langoustes	9 (8 %)	10
Filet encerclant à balaous	9 (8 %)	5,8
Lignes à main	8 (7 %)	7,1
Apnée	7 (6 %)	10

### Polyvalence des navires en termes de métiers pratiqués



En 2023 le nombre moyen de métiers pratiqués par les navires actifs au métier *Filets à langoustes* s'élève à **3,2**.



## Saisonnalité des métiers pratiqués

Nombre de navires actifs par mois et par métier pour les navires actifs à la pêche pour le métier étudié.

	Jan.	Fév.	Mars	Avr.	Mai	Juin	Juil.	Aout	Sept.	Oct.	Nov.	Déc.	Nbre de navires
<b>Filets à langoustes</b>	77	72	74	71	76	74	75	79	76	80	76	75	104
Filets droits	45	46	46	46	46	46	47	48	47	47	47	45	54
Casiers à divers poissons	39	38	40	39	39	39	38	38	39	37	39	38	45
Palangres et lignes à grands pélagiques	24	25	30	26	24	26	25	26	24	20	18	19	33
Casiers à langoustes	6	6	7	6	7	8	9	9	8	8	8	8	9
Filets à lambis										31	27	19	32
Apnée	7	6	6	6	6	7	6	6	6	5	5	4	7
Lignes à main	4	4	5	5	5	5	5	5	5	6	4	4	8
Filet encerclant à balaous	5	5	8	6	6	5	3	4	3	2	2	3	9
Casiers profonds	4	4	4	5	3	3	4	3	3	3	4	3	6
Filets profonds	3	4	3	3	3	3	3	3	3	3	3	3	4
Palangres profondes	2	2	2	1	3	3	5	4	3	1	1	2	6
Apnée à lambis										9	8	4	10
Filet encerclant à Coulirous	1	1	1	1	3	2	2	2	2	1	1	1	3
Filet encerclant à orphies	2	2	2	1	1	1	1	2	1	1	1	1	3
Casiers à crustacés							1	1	1	1	1	1	1
Filet encerclant à caillus	1	1											2
Sennes	1									1			1
<b>Nombre de navires</b>	<b>96</b>	<b>91</b>	<b>96</b>	<b>93</b>	<b>92</b>	<b>96</b>	<b>95</b>	<b>97</b>	<b>95</b>	<b>95</b>	<b>93</b>	<b>89</b>	<b>104</b>

de 0 à 15 navires
  de 16 à 31 navires
  de 32 à 47 navires
  de 48 à 63 navires
  de 64 à 80 navires

## Estimation du nombre total de marées

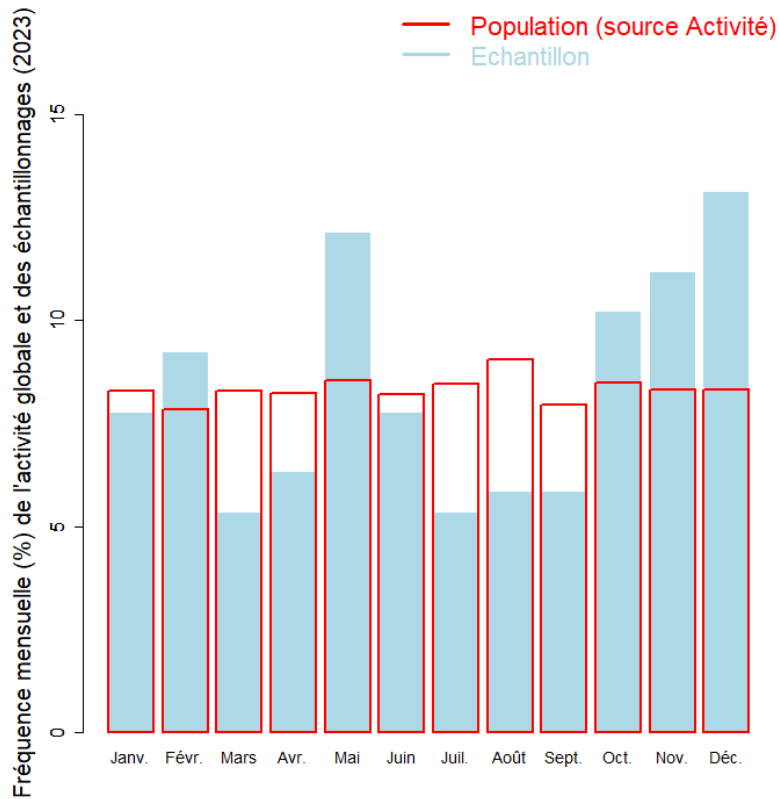
	Nombre total de marées estimé
Estimation moyenne	3726

## Marées échantillonnées du métier

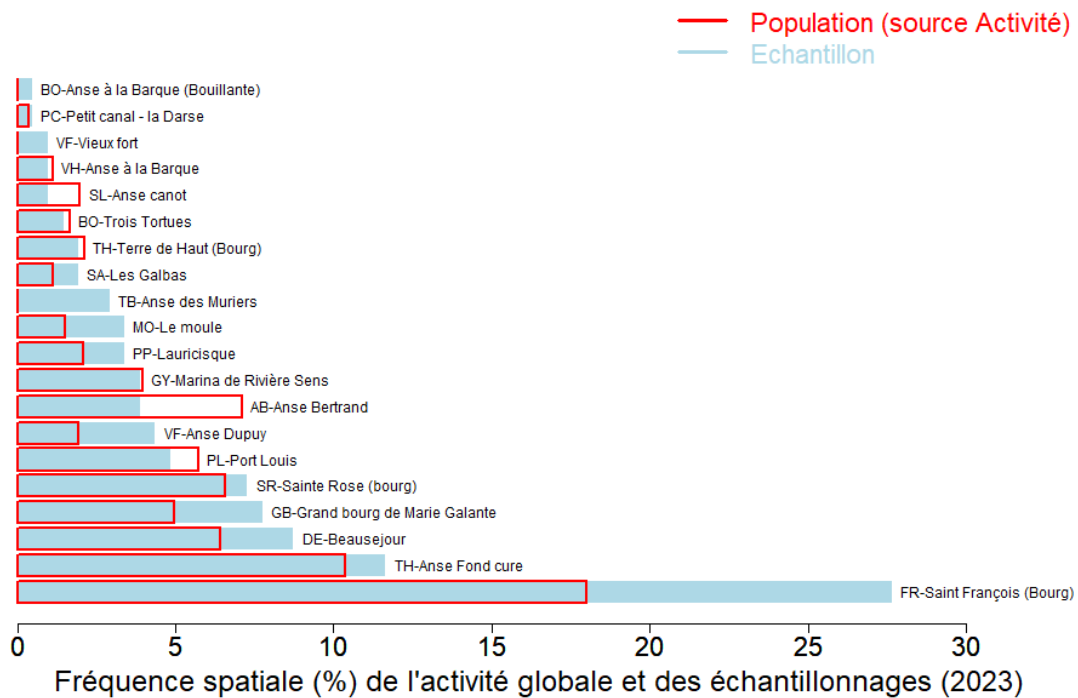
Marées échantillonnées	206
Navires distincts échantillonnés	52 (50% de la population)
Taux d'échantillonnage	5% des marées estimées



### Répartition mensuelle des marées échantillonnées



### Répartition spatiale des marées échantillonnées





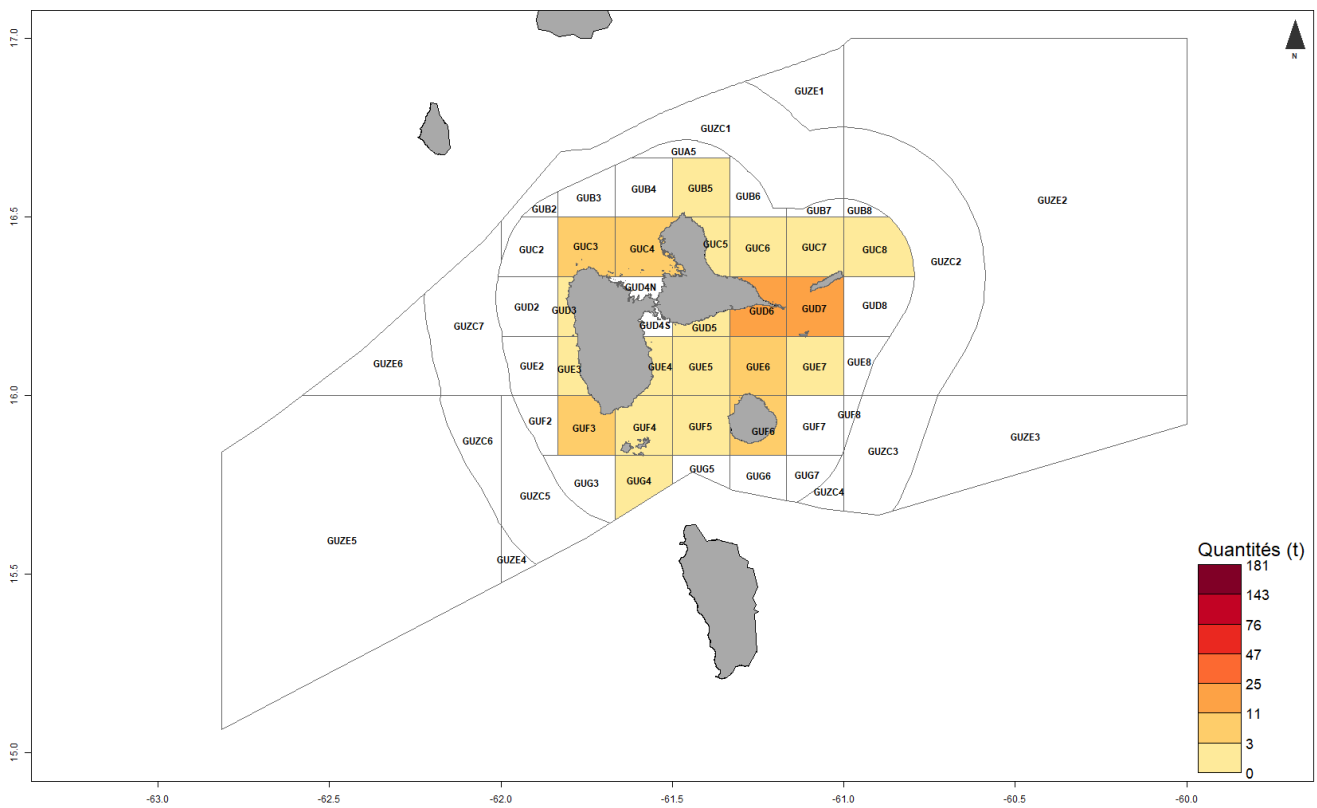
### Production estimée en poids vif du métier par espèces

Espèce	Nom local	Pourcentage dans les captures (%)	Estimation basse des captures (t)	Estimation moyenne des captures (t)	Estimation haute des captures (t)	Prix moyen de l'espèce (euro/kg)	Valeur débarquée estimée (milliers euros)
Langouste blanche	langouste royale	76	36.2	54	72.1	25.3	1402
Langouste brésilienne	Langouste brésilienne	6	2.8	4.2	5.7	24.6	104.3
Cigales nca	Ravets-cigales	3.9	1.8	2.8	3.8	26.4	75.2
Strombidae	Lambis	3.6	1.9	2.6	3.3	3.1	8.4
Crabe moro	Tourteau	2.8	1.4	2	2.6	12.6	25.4
Crabe royal des Caraïbes	Areignées	2.6	1.3	1.8	2.3	9.7	17.6
Crabes araignees Maja nca	Crabes araignees Maja nca	1.7	0.9	1.2	1.5	12.2	14.4
Raies nca	Ré	1.4	0.7	1	1.3	6.9	6.9
Crabes, étrilles, etc. nca	Crabes	0.9	0.5	0.6	0.8	12.1	7.6
Perroquets nca	Chats	0.8	0.4	0.6	0.8	11.6	6.6
Coffres nca	Coffres	0.2	<0.1	0.1	0.2	10.2	1.4
Poissons marins nca	Poissons divers	0.1	<0.1	0.1	0.1	11	0.7
Requins nca	Requins	0.1	<0.1	0.1	0.1	6.9	0.4
Poissons-bourses nca	Bourses	<0.1	<0.1	<0.1	<0.1	4.2	0.1
Vivaneaux	Vivaneaux divers	<0.1	<0.1	<0.1	<0.1	11.9	0.1
<b>Total</b>		<b>100</b>	<b>48</b>	<b>71.2</b>	<b>94.5</b>	<b>23.5</b>	<b>1671.1</b>

Le prix moyen de l'espèce (euro/kg) est directement issu des données recueillies par les observateurs. Les estimations des valeurs débarquées combinent ce prix moyen avec les tonnages annuels.



## Distribution géographique des débarquements du métier

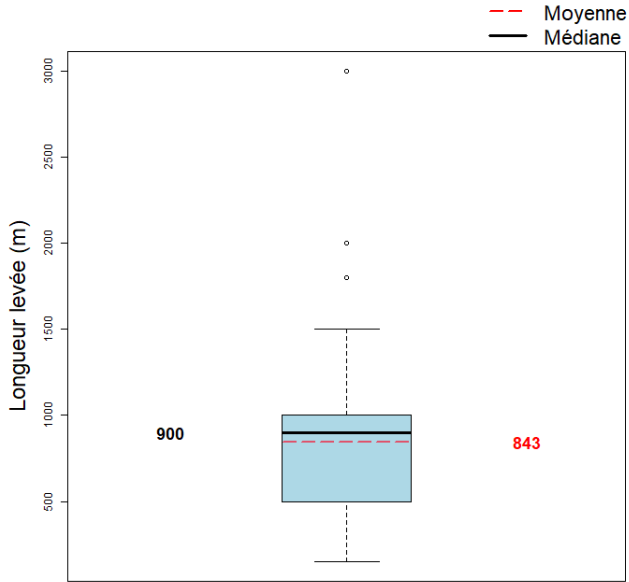


## Caractéristiques générales des marées

	Moyenne
Dimension/Quantité de l'engin	843
Durée (heures) des marées	4.4
Quantité (kg) débarquée par heure de mer	4.4
Quantité (kg) débarquée par heure de pêche engin	1.7
Quantité débarquée par unité d'effort (kg/Longueur levée (m))	0.02
Quantité (kg) débarquée par marée	19.1
Consommation (L) de carburant par marée	47
Quantité (kg) débarquée par litre de carburant	0.4
Valeur (euro) débarquée par marée	448,5
Valeur (euro) débarquée par litre de carburant	9.1

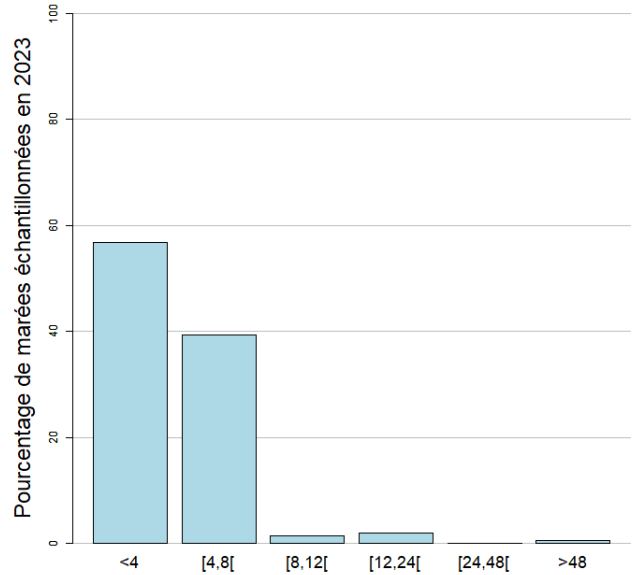


### Dimension/Quantité de l'engin



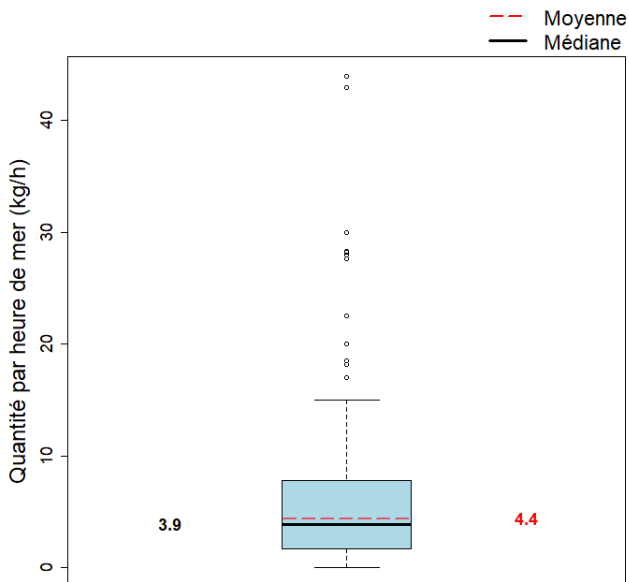
La dimension moyenne de l'engin dans l'échantillon est 843 (Longueur levée (m)) (min : 150 (Longueur levée (m)), max : 3000 (Longueur levée (m)))

### Durées des marées (h)



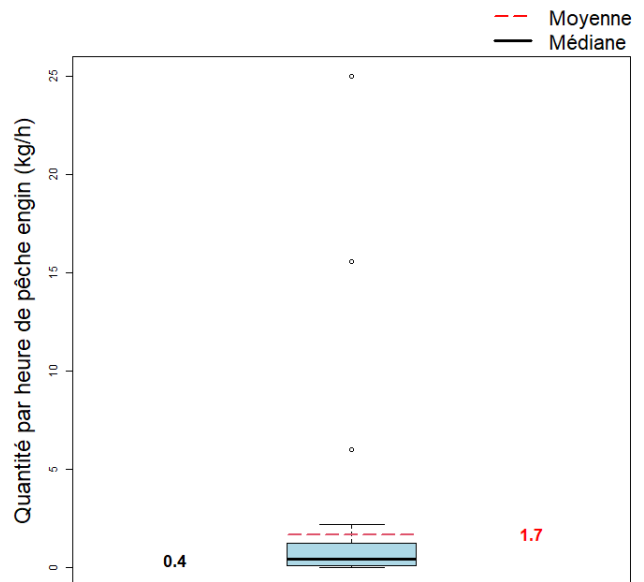
La durée moyenne des marées dans l'échantillon est 4.4 heures. (min : 0.5, max : 125)

### Quantité par heure de mer (toutes espèces confondues)



La quantité moyenne débarquée par heure de mer dans l'échantillon est 4.4 kg.

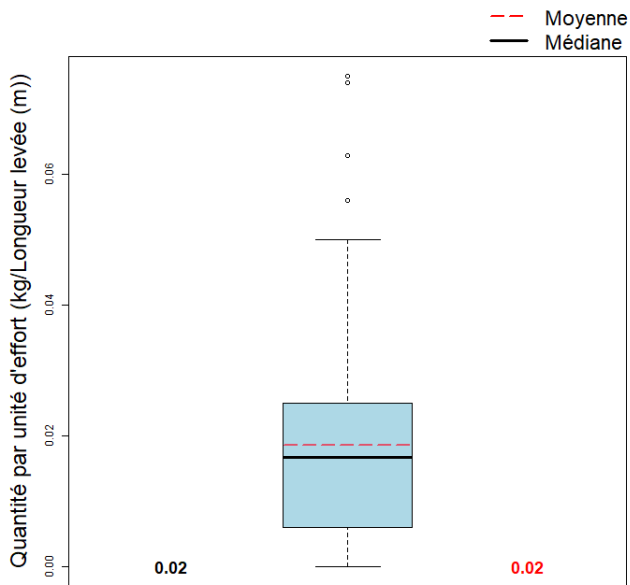
### Quantité par heure de pêche engin



La quantité moyenne débarquée par heure de pêche engin dans l'échantillon est 1.7 kg.

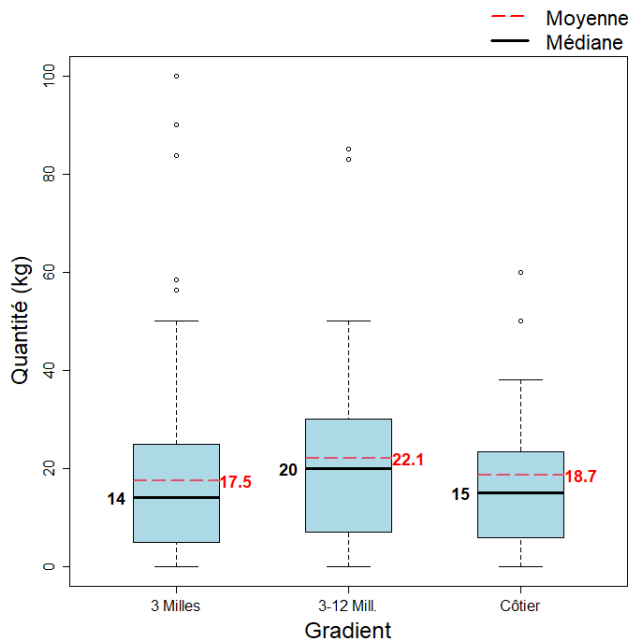


### Quantité par unité d'effort

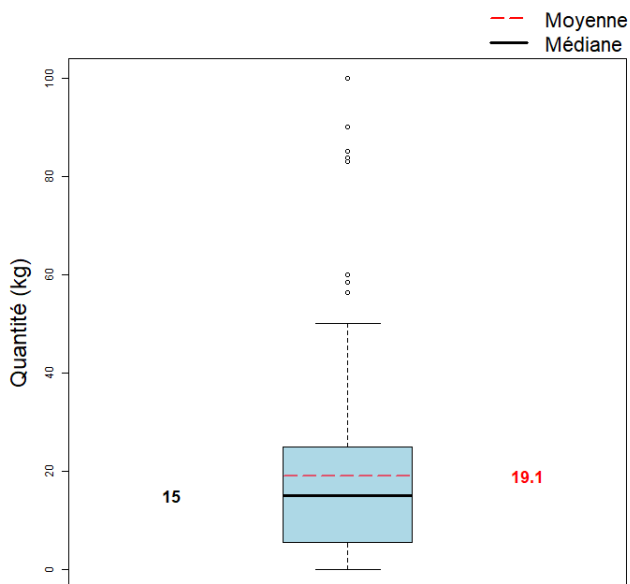


La quantité moyenne débarquée par unité d'effort dans l'échantillon est 0.02 kg/Longueur levée (m).

### Quantité par gradient distance à la côte



### Quantité par marée (toutes espèces confondues)



La quantité moyenne débarquée par marée (toutes espèces confondues) dans l'échantillon est 19.1 kg.





**SECRETARIAT D'ÉTAT  
CHARGÉ DE LA MER**

*Liberté  
Égalité  
Fraternité*



---

Pour plus d'informations et d'autres fiches de synthèses :

<https://sih.ifremer.fr/> - Rubrique "Publication"

Contact du Système d'Informations Halieutiques :

[harmonie@ifremer.fr](mailto:harmonie@ifremer.fr)

---