



Observation des Marées au débarquement - OBSDEB

Filets droits

Guadeloupe

Navires de moins de 12 mètres inscrits au fichier flotte

2023

La pêche au filet (hors langoustes) est une technique traditionnellement pratiquée en Guadeloupe qui se base sur l'effet de maillage, c'est-à-dire la capacité des mailles à immobiliser la ressource au cours de son passage.

La pêche au filet droit cible principalement les perroquets appelés également « chats » en Guadeloupe, d'où l'appellation « filets à chats » par les pêcheurs, mais la capture peut également être composée d'autres espèces comme les vivaneaux, gorettes ou mérours.

Les filets sont généralement posés en milieu de journée entre 10 et 30 mètres de fond et relevés à la tombée de la nuit.



Chiffres clés en 2023 pour les navires pratiquant ce métier toutes espèces confondues



127

navires

de moins de 12 m inscrits au fichier
flotte

261 t

volume débarqué estimé

3 070 100 €

valeur débarquée estimée

Navire moyen en 2023

200,6

Puissance
moyenne (kW)

8,1

Longueur
moyenne (m)



1,8

Marins à bord

9,5

mois d'activité par an

48

marées par an

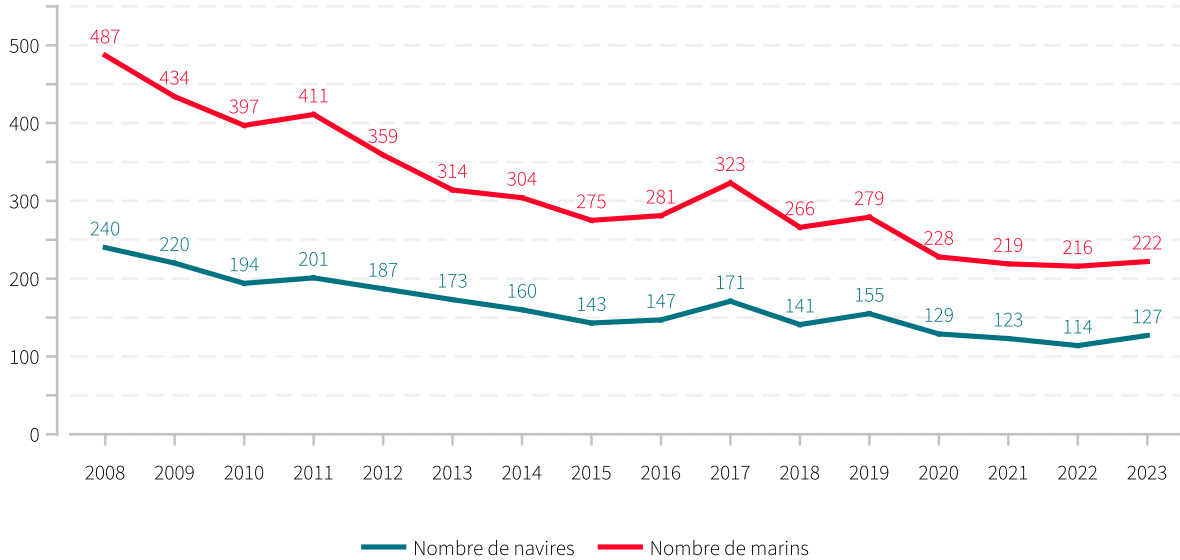


2,1 t

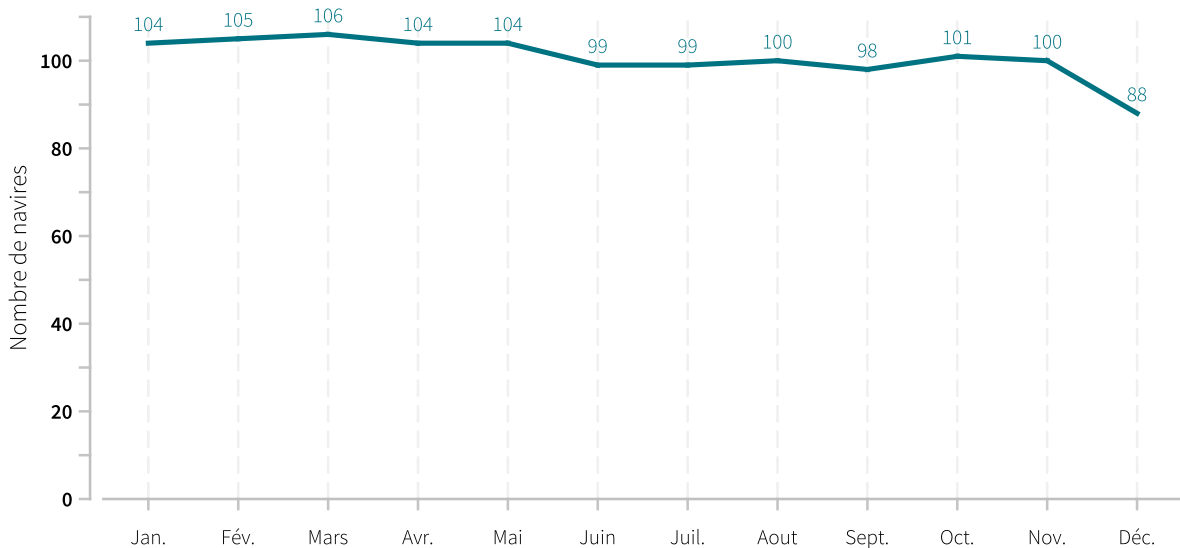
en moyenne pour
24 174 €



Evolution du nombre de navires et du nombre de marins entre 2008 et 2023

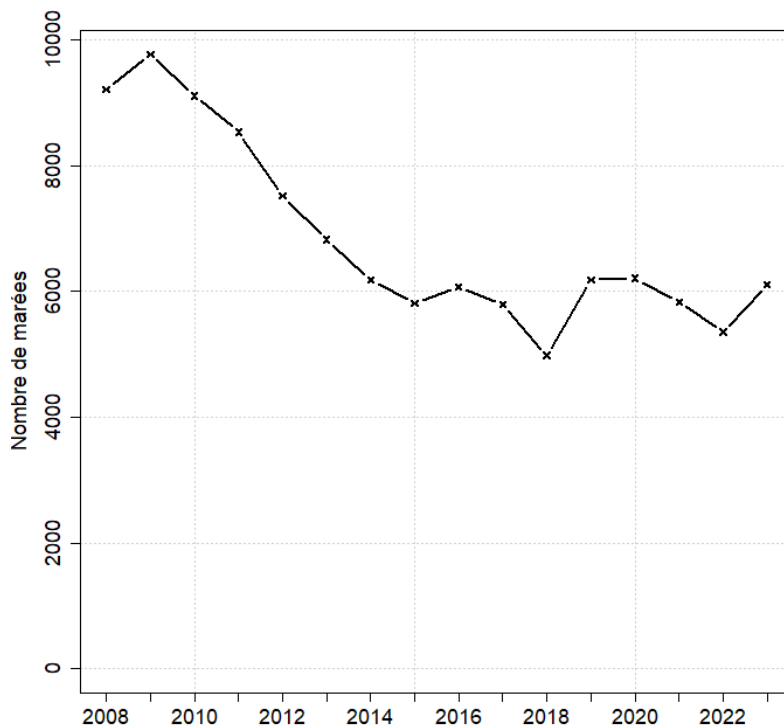


Saisonnalité du métier en 2023





Evolution du nombre total de marées estimées à l'année entre 2008 et 2023



Caractéristiques des marées

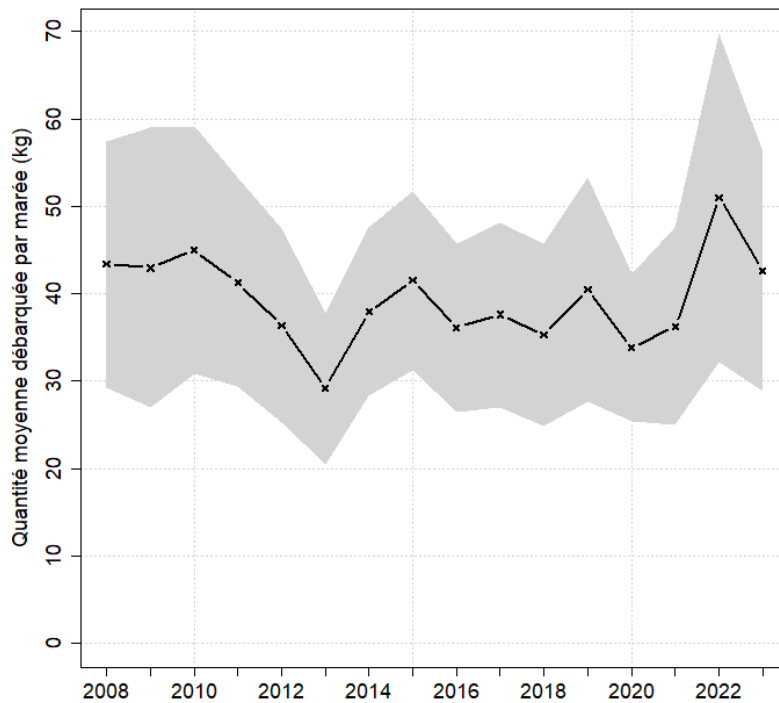
Chiffres clefs de l'année pour le métier toutes espèces confondues

	Moyenne
Quantité (kg) débarquée par marée	42.6
Quantité (kg) débarquée par litre de carburant	0.9
Valeur (euro) débarquée par marée	502
Valeur (euro) débarquée par litre de carburant	11
Consommation (L) de carburant par marée	45

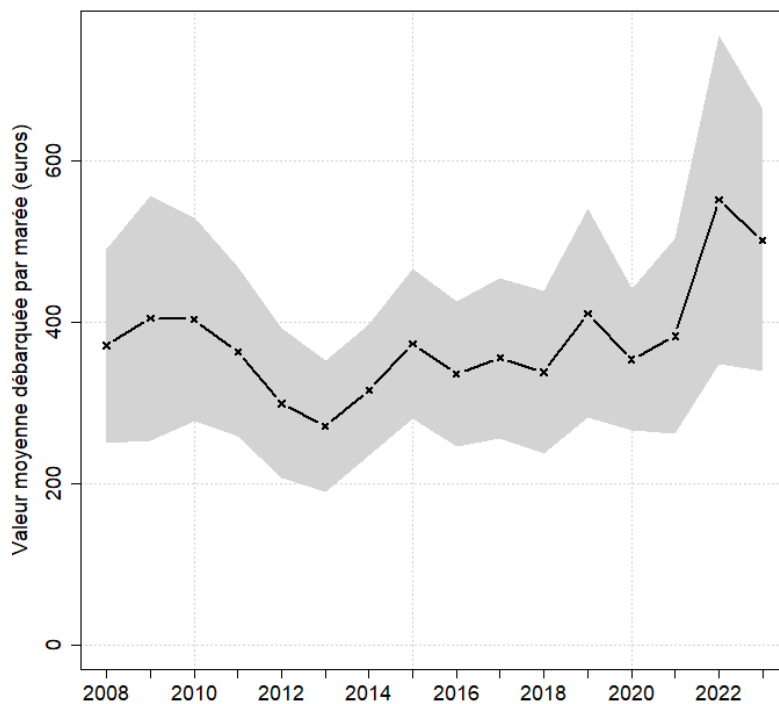


Evolution de la production par marée toutes espèces confondues

en volume (kg/marée)

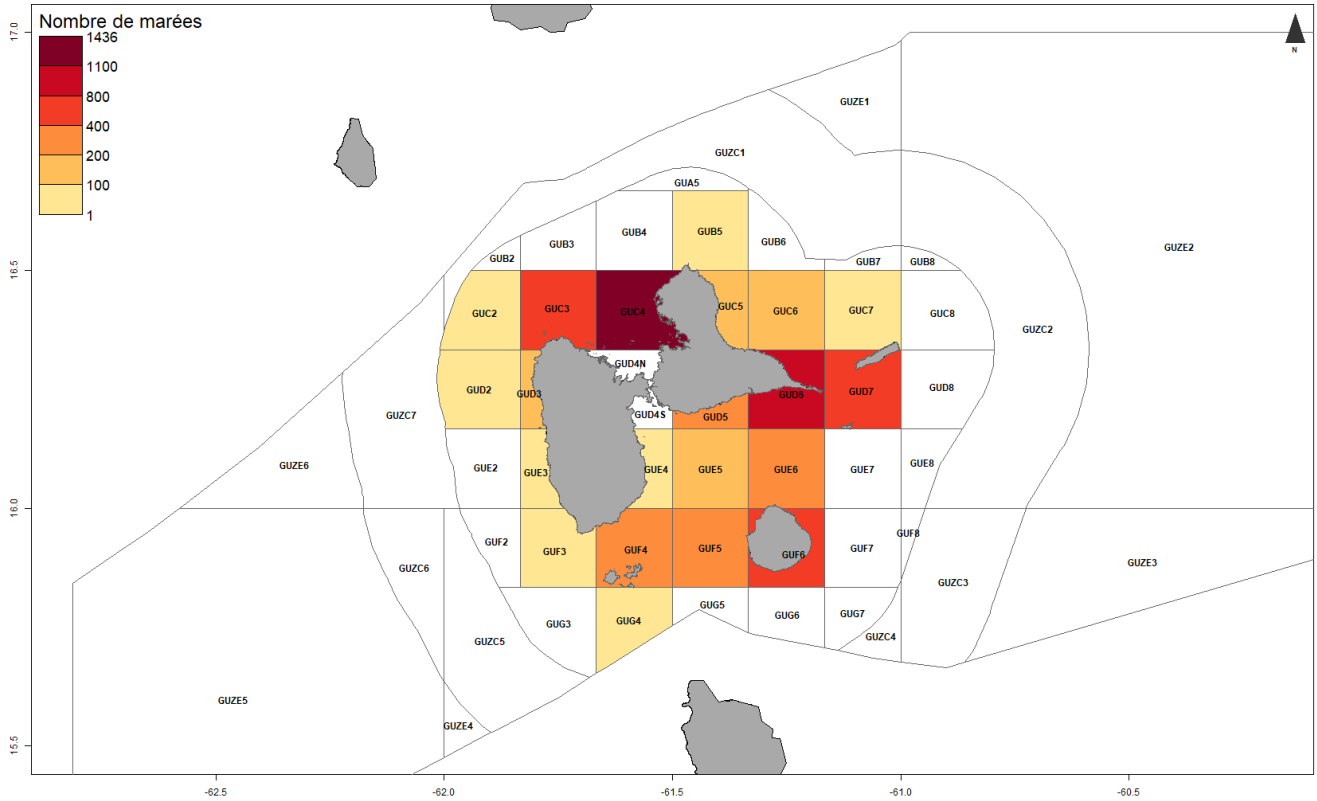


en valeur (€/marée)



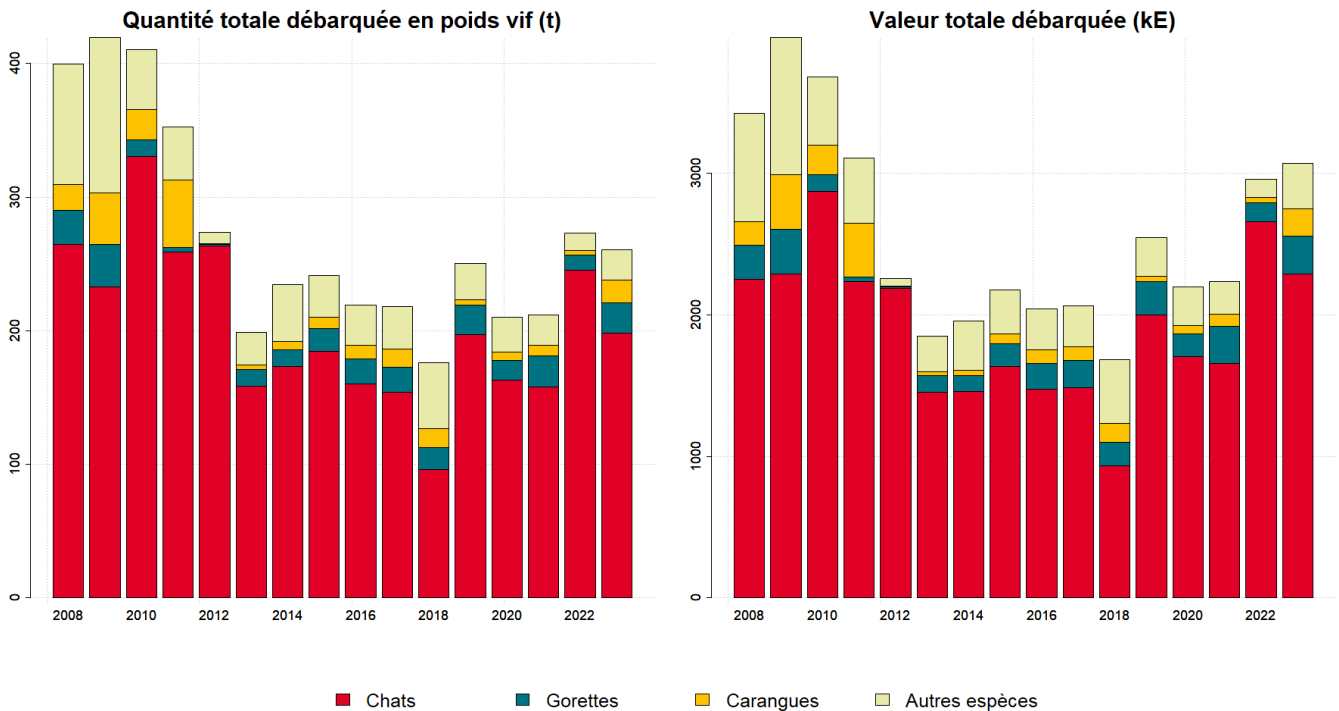


Zones de pêche fréquentées en 2023



Production et composition spécifique

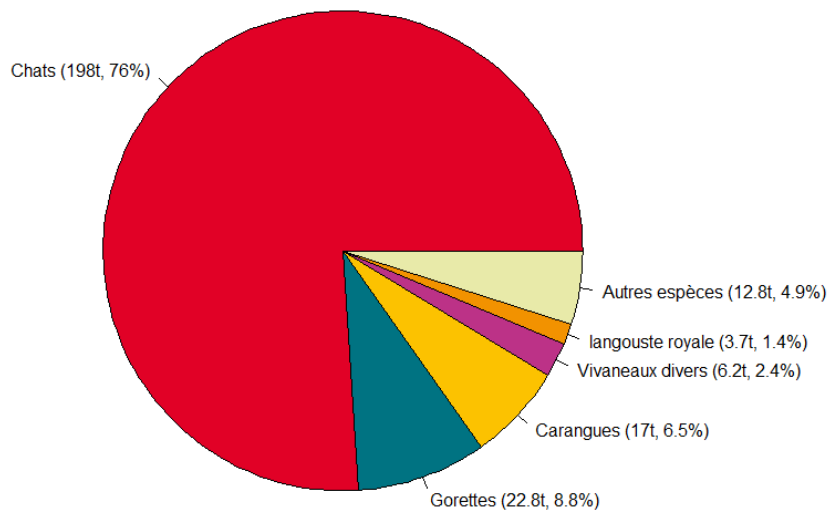
Evolution de la production totale pour les 3 principales espèces



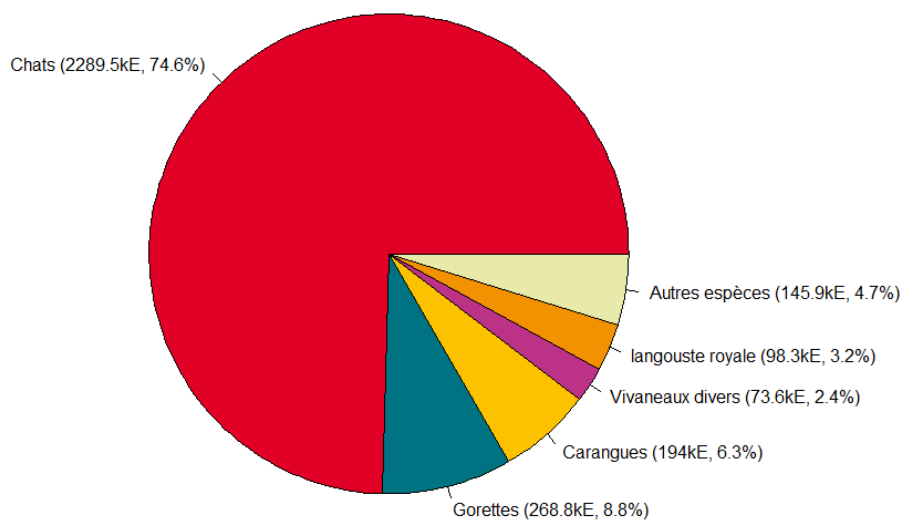


Composition spécifique des débarquements

en volume



en valeur





MERCI !

à tous les pêcheurs qui accueillent des observateurs et à tous ceux qui le feront à l'avenir. Ce travail est le fruit de votre collaboration avec l'Ifremer.

Pour plus d'informations et d'autres fiches de synthèses :

<https://sih.ifremer.fr/> - Rubrique "Publication"

Contact du Système d'Informations Halieutiques :

harmonie@ifremer.fr





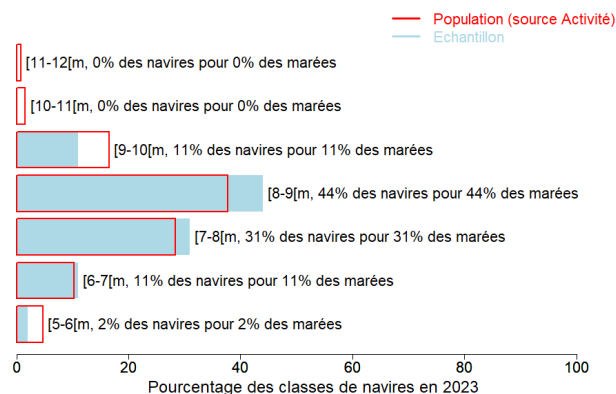
Annexes

Echantillonnage des marées au débarquement des navires de moins de 12 mètres

Caractéristiques techniques du navire moyen échantillonné

	Longueur (m)	Puissance (kW)	Jauge (U.M.S.)	Age (ans)	Effectif à bord (hommes)
Echantillon	7.9	190	3	20	2.1
Population	8.1	201	4	19	1.8

Répartition des navires échantillonnés par catégorie de longueur



Distribution des navires par nombre de marins



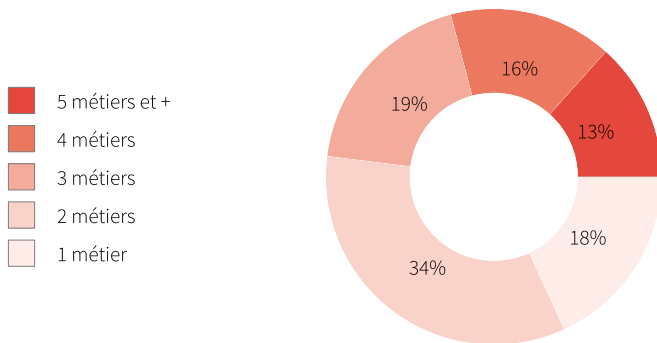


Liste des 10 principaux métiers mis en oeuvre par les 127 navires pratiquant le métier *Filets droits*.

Le métier *Filets droits* en 2023 représente **1208** mois d'activité cumulés sur les 127 navires le pratiquant, soit **9,5** mois d'activité en moyenne par navire. Ces navires pratiquent en complément les métiers présentés dans le tableau ci-joint.

Métiers	Nombre de navires	Nombre moyen de mois d'activité par navire
Filets droits	127 (100 %)	9,5
Casiers à divers poissons	59 (46 %)	9,5
Filets à langoustes	54 (42 %)	9,2
Palangres et lignes à grands pélagiques	31 (24 %)	8,6
Filets à lambis	26 (20 %)	2,2
Apnée	6 (4 %)	10,7
Filets profonds	6 (4 %)	7,7
Palangres profondes	6 (4 %)	6
Casiers à langoustes	5 (3 %)	10
Casiers profonds	5 (3 %)	8

Polyvalence des navires en termes de métiers pratiqués



En 2023 le nombre moyen de métiers pratiqués par les navires actifs au métier *Filets droits* s'élève à **2,8**.



Saisonnalité des métiers pratiqués

Nombre de navires actifs par mois et par métier pour les navires actifs à la pêche pour le métier étudié.

	Jan.	Fév.	Mars	Avr.	Mai	Juin	Juil.	Aout	Sept.	Oct.	Nov.	Déc.	Nbre de navires
Filets droits	104	105	106	104	104	99	99	100	98	101	100	88	127
Casiers à divers poissons	52	50	52	48	46	44	44	46	45	43	44	46	59
Filets à langoustes	43	42	44	40	42	40	41	42	42	43	40	39	54
Palangres et lignes à grands pélagiques	22	22	27	24	25	25	24	22	21	20	18	17	31
Apnée	4	6	6	6	5	5	5	6	6	5	5	5	6
Filets à lambis										23	21	13	26
Casiers à langoustes	5	5	5	4	5	3	4	4	3	4	4	4	5
Filets profonds	3	4	3	3	4	4	4	5	4	4	4	4	6
Casiers profonds	3	3	3	3	5	3	3	3	3	3	4	4	5
Sennes	2	2	2	3	3	4	3	4	4	3	3	4	5
Palangres profondes	2	3	3	2	3	3	4	5	4	3	2	2	6
Palangres	3	3	3	3	3	2	3	3	3	3	3	3	4
Lignes à main	2	2	3	3	3	3	2	2	2	2	2	2	4
Filet encerclant à Coulirous	1	2	1	1	3	3	3	3	2	2	2	2	5
Filet encerclant à balaous	3	3	4	3	2	2	1	1	1		1	2	4
Apnée à lambis										5	3	2	5
Filet encerclant à orphies			2	2	2			1			1	1	3
Casiers à crustacés	1	1	1	1	1								1
Filet encerclant à caillus		1											1
Nombre de navires	114	115	117	114	111	110	110	112	111	112	109	100	127



de 0 à 20 navires



de 21 à 41 navires



de 42 à 63 navires



de 64 à 84 navires



de 85 à 106 navires

Estimation du nombre total de marées

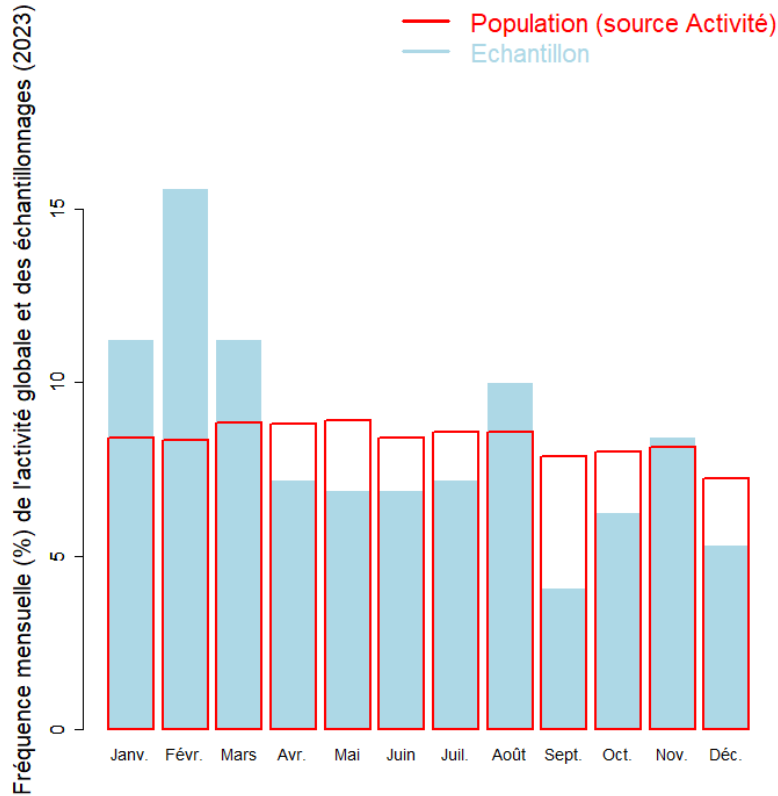
	Nombre total de marées estimé
Estimation moyenne	6116

Marées échantillonnées du métier

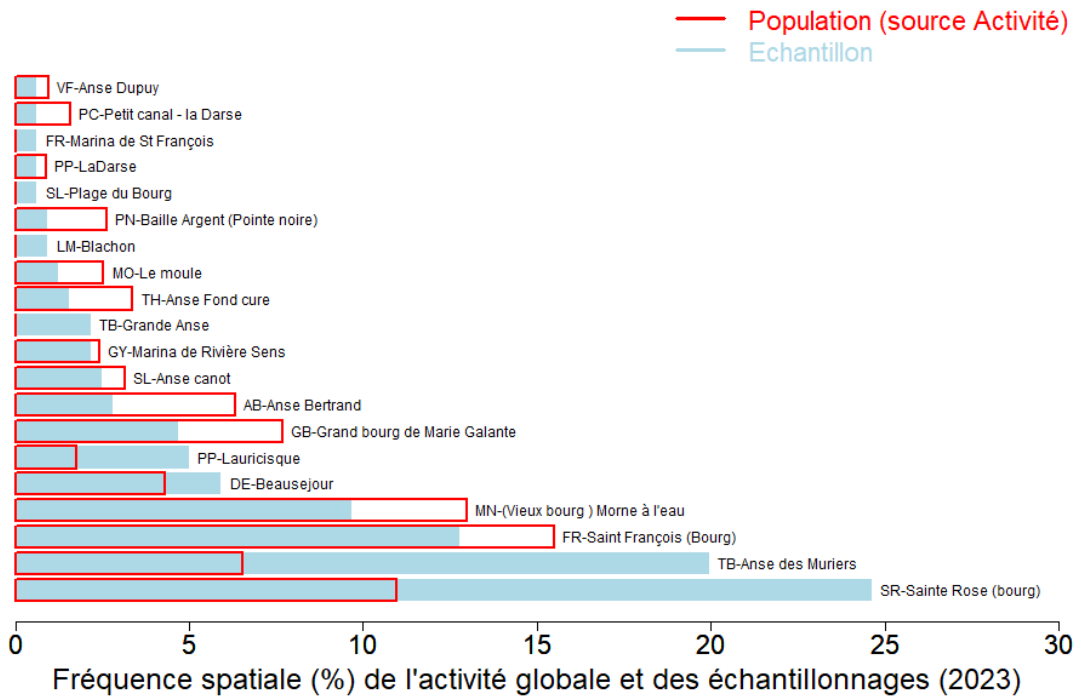
Marées échantillonnées	321
Navires distincts échantillonnés	45 (35% de la population)
Taux d'échantillonnage	5% des marées estimées



Répartition mensuelle des marées échantillonnées



Répartition spatiale des marées échantillonnées





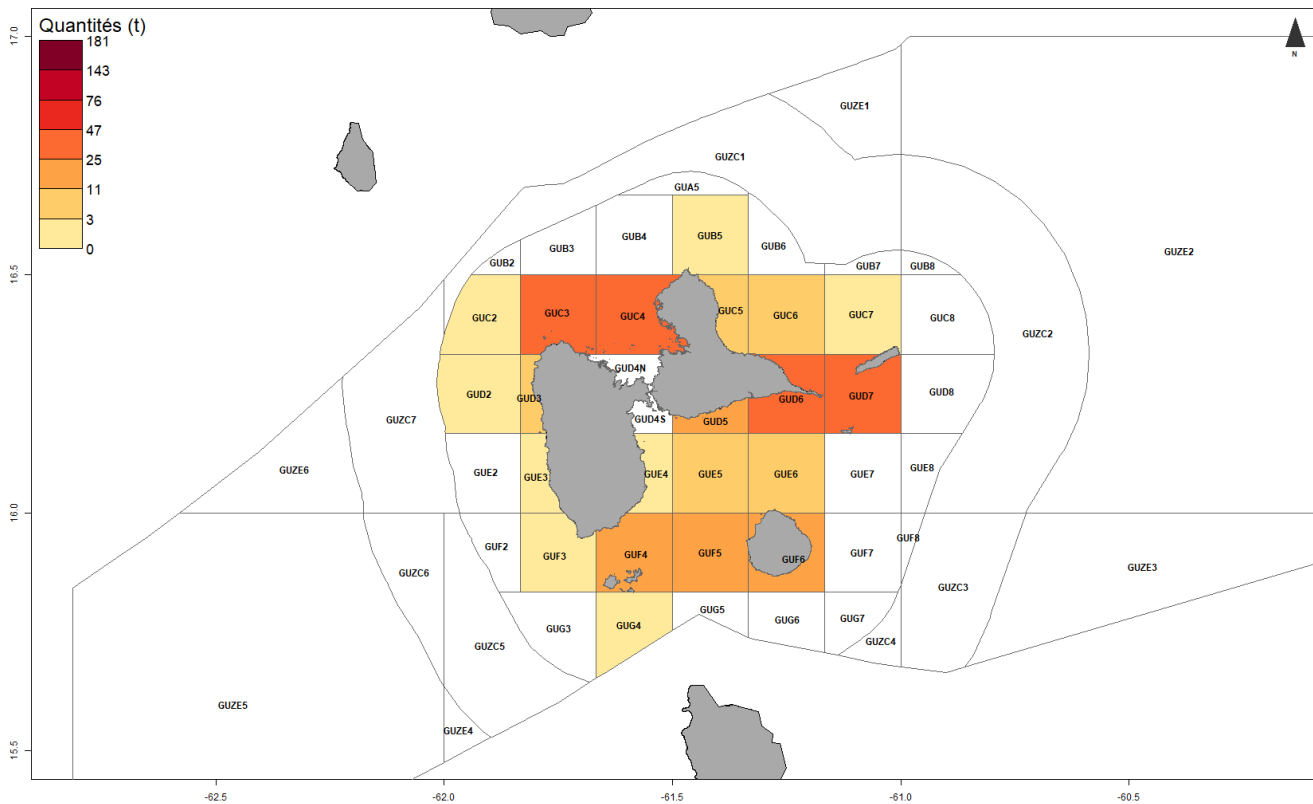
Production estimée en poids vif du métier par espèces

Espèce	Nom local	Pourcentage dans les captures (%)	Estimation basse des captures (t)	Estimation moyenne des captures (t)	Estimation haute des captures (t)	Prix moyen de l'espèce (euro/kg)	Valeur débarquée estimée (milliers euros)
Perroquets nca	Chats	76	132.4	198	264.9	11.6	2289.5
Grondeurs, diagrammes nca	Gorettes	8.8	16	22.8	29.9	11.4	268.9
Carangues nca	Carangues	6.5	12.3	17	21.7	11.1	194
Vivaneaux	Vivaneaux divers	2.4	4.6	6.2	7.7	11.9	73.6
Langouste blanche	langouste royale	1.4	2.2	3.6	5.1	25.3	98.3
Vivaneau queue jaune	Colas	1.2	2.5	3.2	3.9	10.5	36.2
Poissons marins nca	Poissons divers	0.9	1.9	2.4	2.9	11	27.4
Marignans nca	Cardinal	0.8	1.6	2	2.4	10	21.8
Blanches nca	Blanche	0.7	1.4	1.9	2.4	12	23
Chirurgiens nca	Chirurgiens	0.3	0.6	0.8	1	8.6	7.5
Merous nca	Merous nca	0.3	0.6	0.7	0.8	10.6	8.3
Sparides nca	Rascasses	0.2	0.4	0.5	0.6	12.3	6
Beauclaires, etc. nca	Soleil	0.1	0.3	0.3	0.4	14.6	4.5
Labre capitaine	Capitaines	0.1	0.2	0.3	0.4	12.1	3.5
Coffres nca	Coffres	0.1	0.2	0.3	0.3	10.2	2.8
Poissons-bourses nca	Bourses	<0.1	0.1	0.1	0.1	4.2	0.9
Poisson Lion	Pwason lion	<0.1	0.1	0.1	0.1	9.4	1.1
Langouste bresilienne	Langouste brésilienne	<0.1	0.1	0.1	0.1	24.6	2.1
Murenes	Kong	<0.1	<0.1	<0.1	<0.1	7.4	0.3
Autres espèces	Ravets-cigales	<0.1	<0.1	<0.1	<0.1	12.1	0.5
Total		100	177.6	260.5	344.9	11.8	3070.1

Le prix moyen de l'espèce (euro/kg) est directement issu des données recueillies par les observateurs. Les estimations des valeurs débarquées combinent ce prix moyen avec les tonnages annuels.



Distribution géographique des débarquements du métier

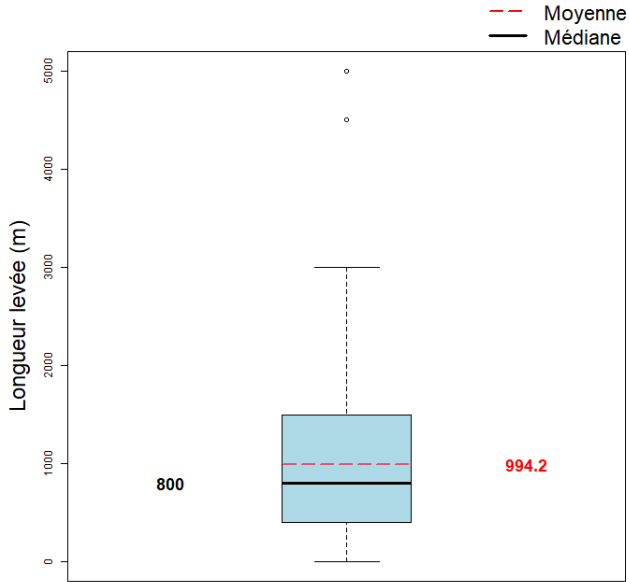


Caractéristiques générales des marées

	Moyenne
Dimension/Quantité de l'engin	994.2
Durée (heures) des marées	3.9
Quantité (kg) débarquée par heure de mer	11
Quantité (kg) débarquée par heure de pêche engin	8.6
Quantité débarquée par unité d'effort (kg/Longueur levée (m))	0.02
Quantité (kg) débarquée par marée	42.6
Consommation (L) de carburant par marée	45
Quantité (kg) débarquée par litre de carburant	0.9
Valeur (euro) débarquée par marée	502
Valeur (euro) débarquée par litre de carburant	11

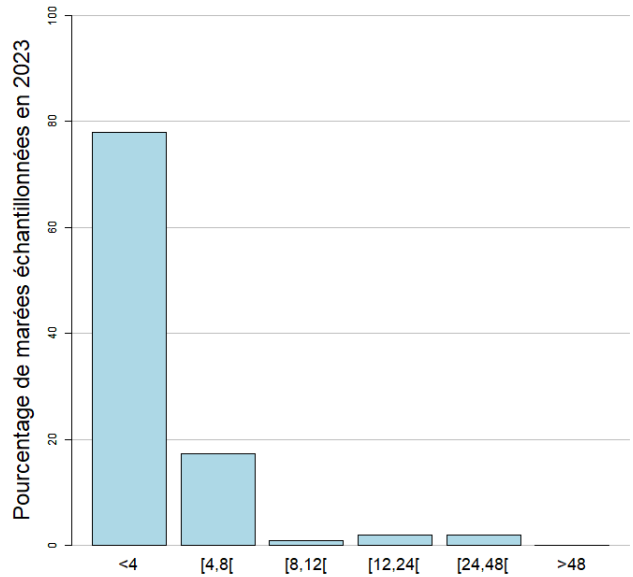


Dimension/Quantité de l'engin



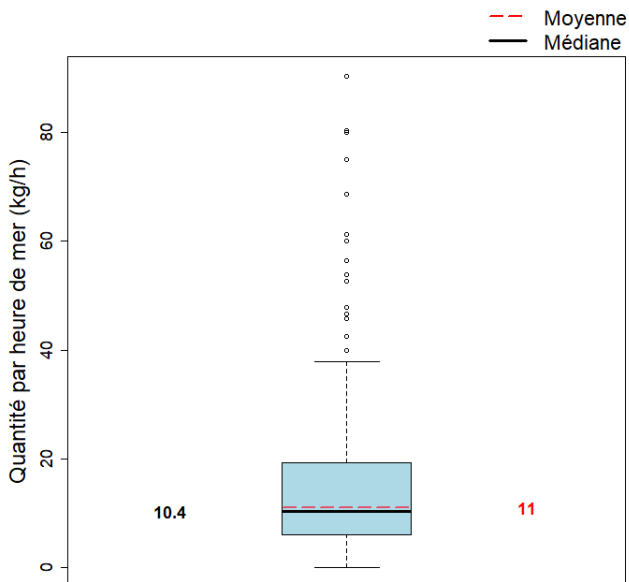
La dimension moyenne de l'engin dans l'échantillon est 994.2 (Longueur levée (m)) (min : 2 (Longueur levée (m)), max : 5000 (Longueur levée (m)))

Durées des marées (h)



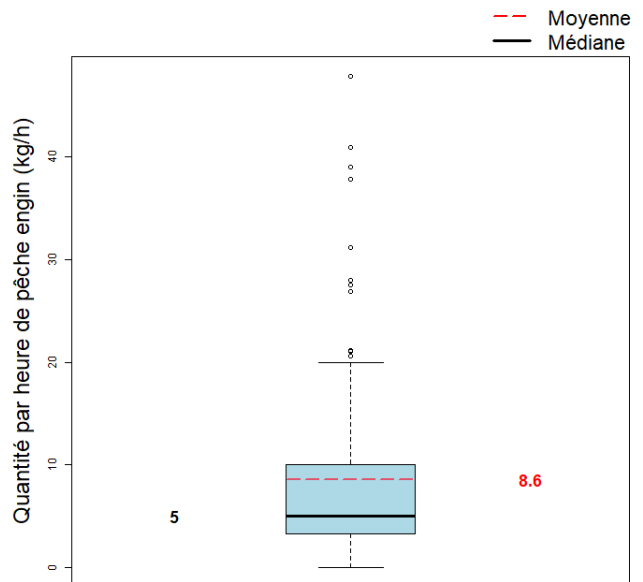
La durée moyenne des marées dans l'échantillon est 3.9 heures. (min : 0.5, max : 47)

Quantité par heure de mer (toutes espèces confondues)



La quantité moyenne débarquée par heure de mer dans l'échantillon est 11 kg.

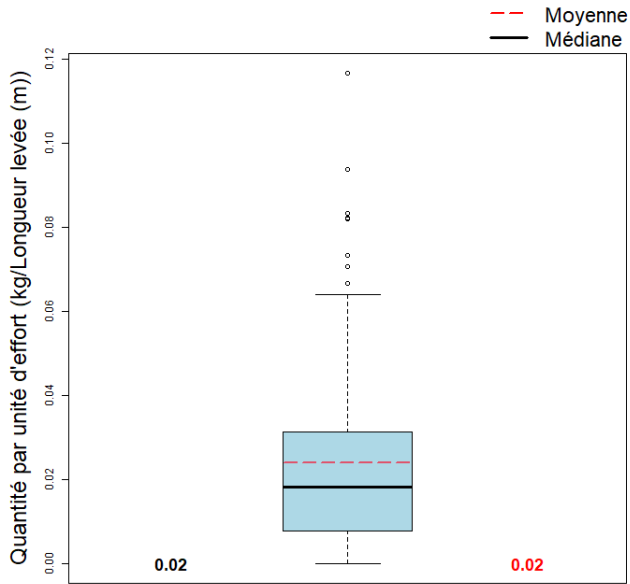
Quantité par heure de pêche engin



La quantité moyenne débarquée par heure de pêche engin dans l'échantillon est 8.6 kg.

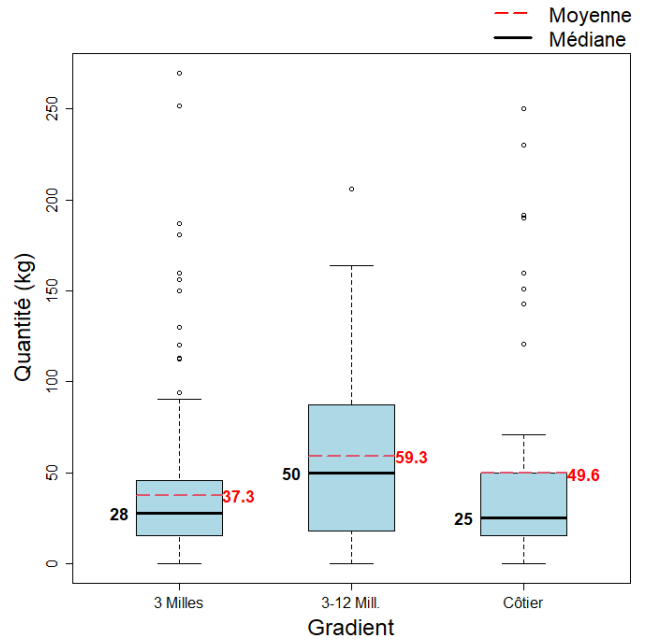


Quantité par unité d'effort

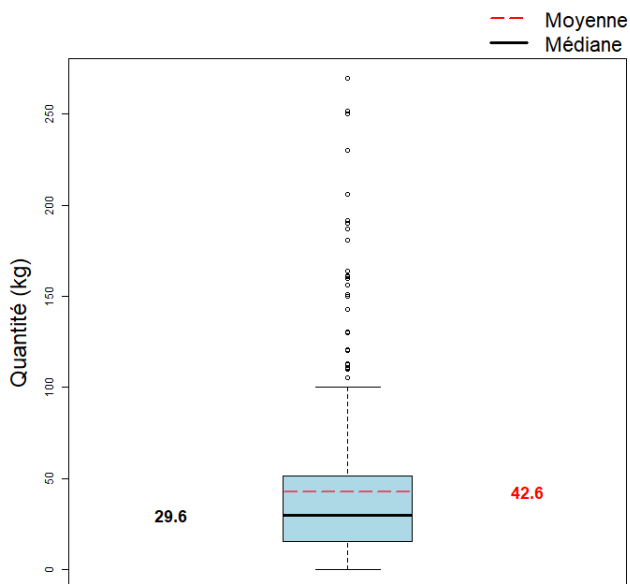


La quantité moyenne débarquée par unité d'effort dans l'échantillon est 0.02 kg/Longueur levée (m).

Quantité par gradient distance à la côte



Quantité par marée (toutes espèces confondues)



La quantité moyenne débarquée par marée (toutes espèces confondues) dans l'échantillon est 42.6 kg.



**SECRETARIAT D'ÉTAT
CHARGÉ DE LA MER**

*Liberté
Égalité
Fraternité*



Pour plus d'informations et d'autres fiches de synthèses :

<https://sih.ifremer.fr/> - Rubrique "**Publication**"

Contact du Système d'Informations Halieutiques :

harmonie@ifremer.fr
