



## Observation des Marées au débarquement - OBSDEB

# Lignes à main

Guadeloupe

Navires de moins de 12 mètres inscrits au fichier flotte

**2023**

Les lignes à main sont lestées de plusieurs hameçons appâtés.  
Pratiquée parfois de jour, la ligne à main est principalement une pêche dite de nuit qui commence bien souvent en fin d'après-midi pour se terminer en pleine nuit ou même parfois à l'aube.  
Cette pêche cible une espèce en particulier, le colas (ou vivaneau à queue jaune), mais n'empêche pas la capture d'autres espèces (pagres, mérours, carangues, etc).  
Les navires pontés qui pratiquent la ligne à main travaillent principalement dans la zone de Saint-Martin et Saint-Barthélemy par des fonds de 20 à 60 mètres.





## Chiffres clés en 2023 pour les navires pratiquant ce métier toutes espèces confondues



# 56

## navires

de moins de 12 m inscrits au fichier  
flotte

# 49 t

volume débarqué estimé

# 486 900 €

valeur débarquée estimée

### Navire moyen en 2023

# 172,8

Puissance  
moyenne (kW)

# 7,7

Longueur  
moyenne (m)

# 1,4

Marins à bord

# 6,5

mois d'activité par an

# 14

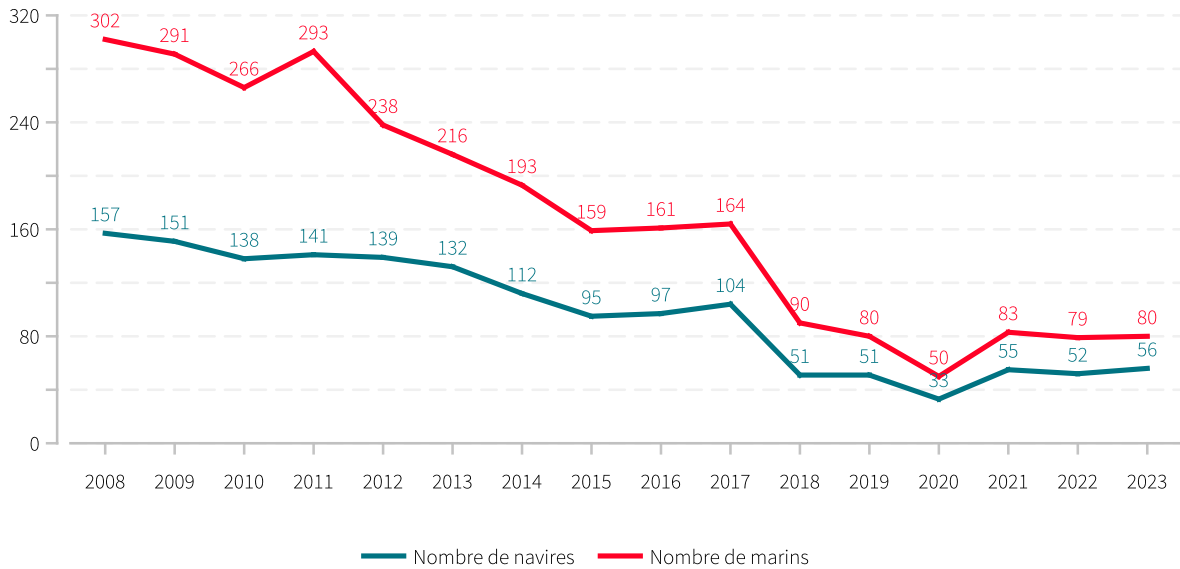
marées par an

# 0,9 t

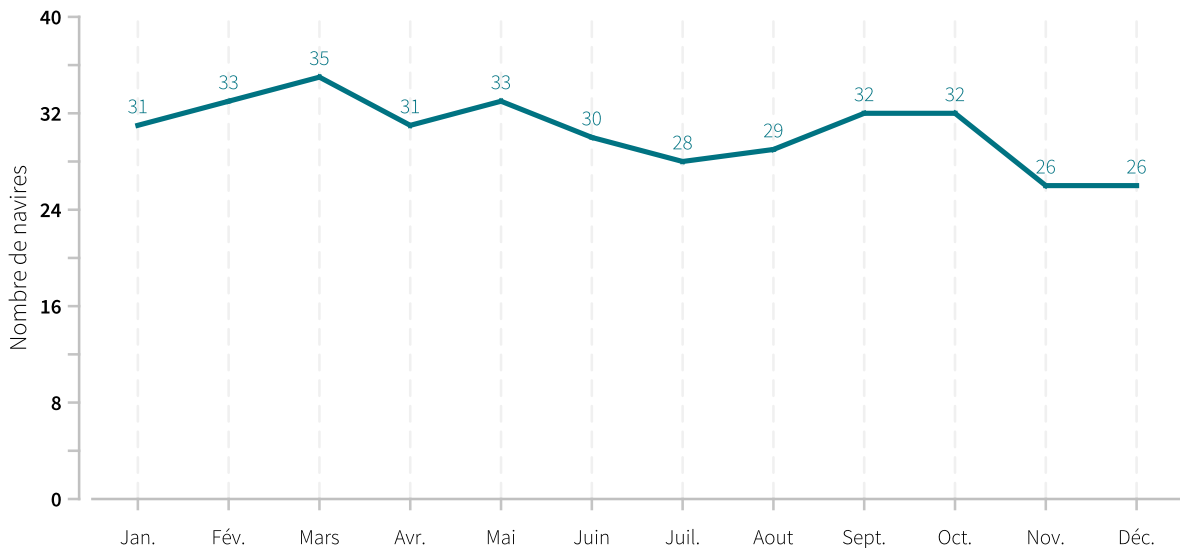
en moyenne pour  
8 695 €



## Evolution du nombre de navires et du nombre de marins entre 2008 et 2023

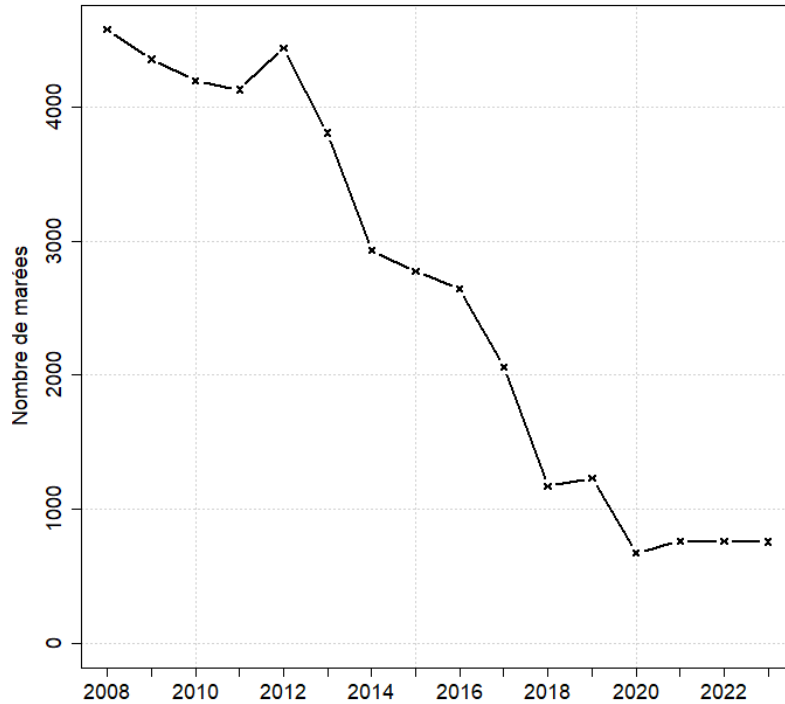


## Saisonnalité du métier en 2023





## Evolution du nombre total de marées estimées à l'année entre 2008 et 2023



## Caractéristiques des marées

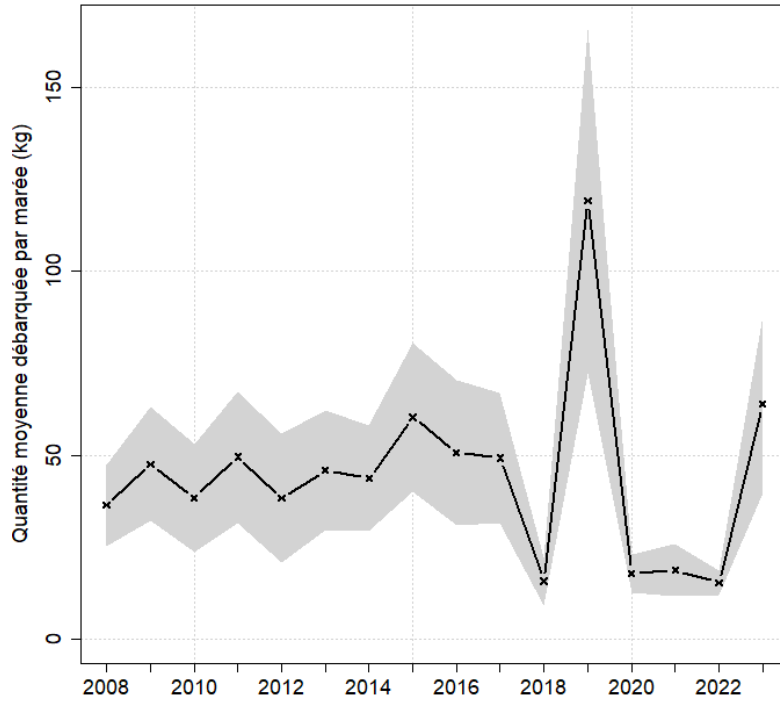
Chiffres clefs de l'année pour le métier toutes espèces confondues

	Moyenne
Quantité (kg) débarquée par marée	63.9
Quantité (kg) débarquée par litre de carburant	1.2
Valeur (euro) débarquée par marée	641.5
Valeur (euro) débarquée par litre de carburant	12.5
Consommation (L) de carburant par marée	53.1

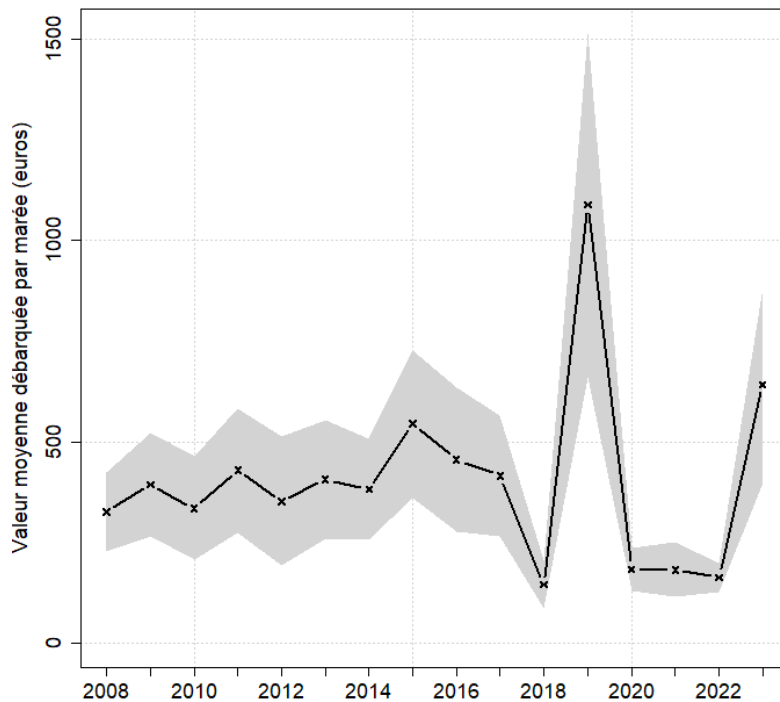


## Evolution de la production par marée toutes espèces confondues

en volume (kg/marée)

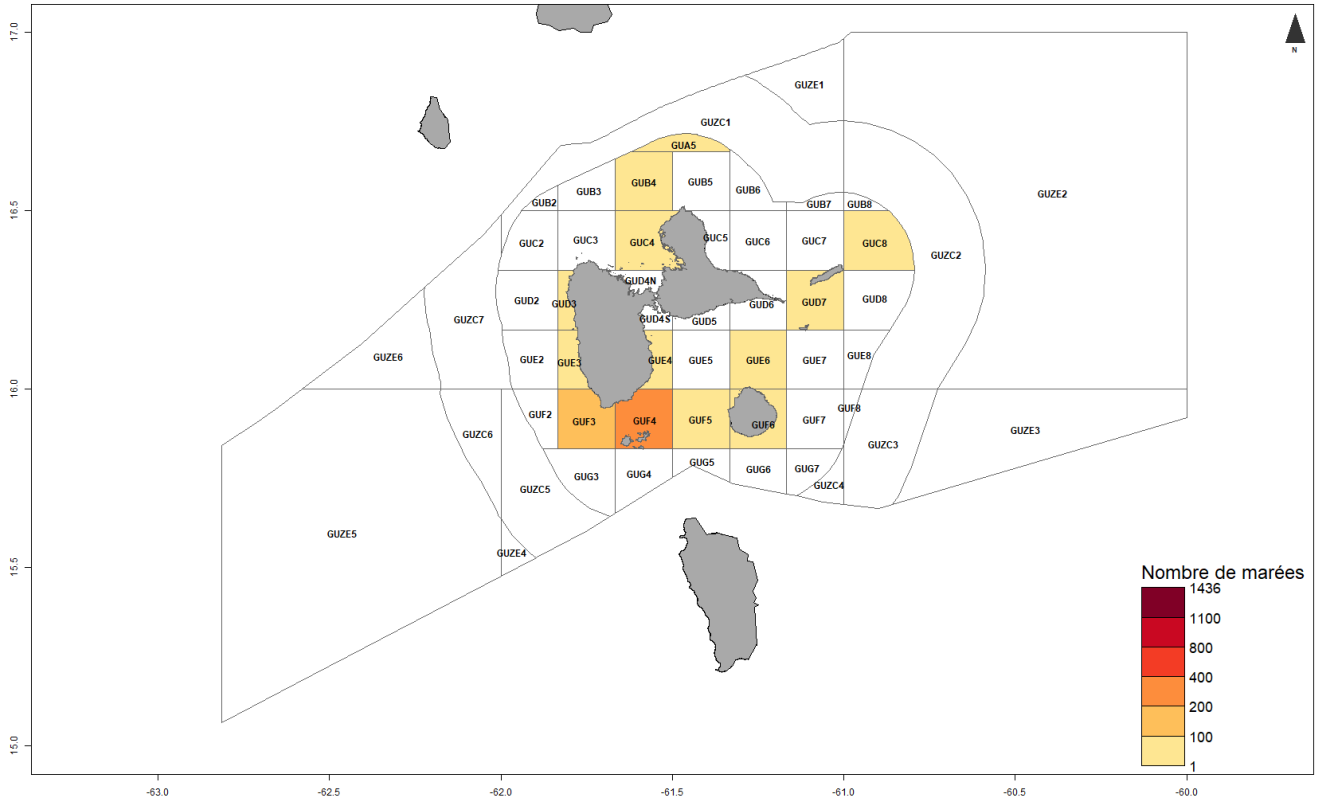


en valeur (€/marée)



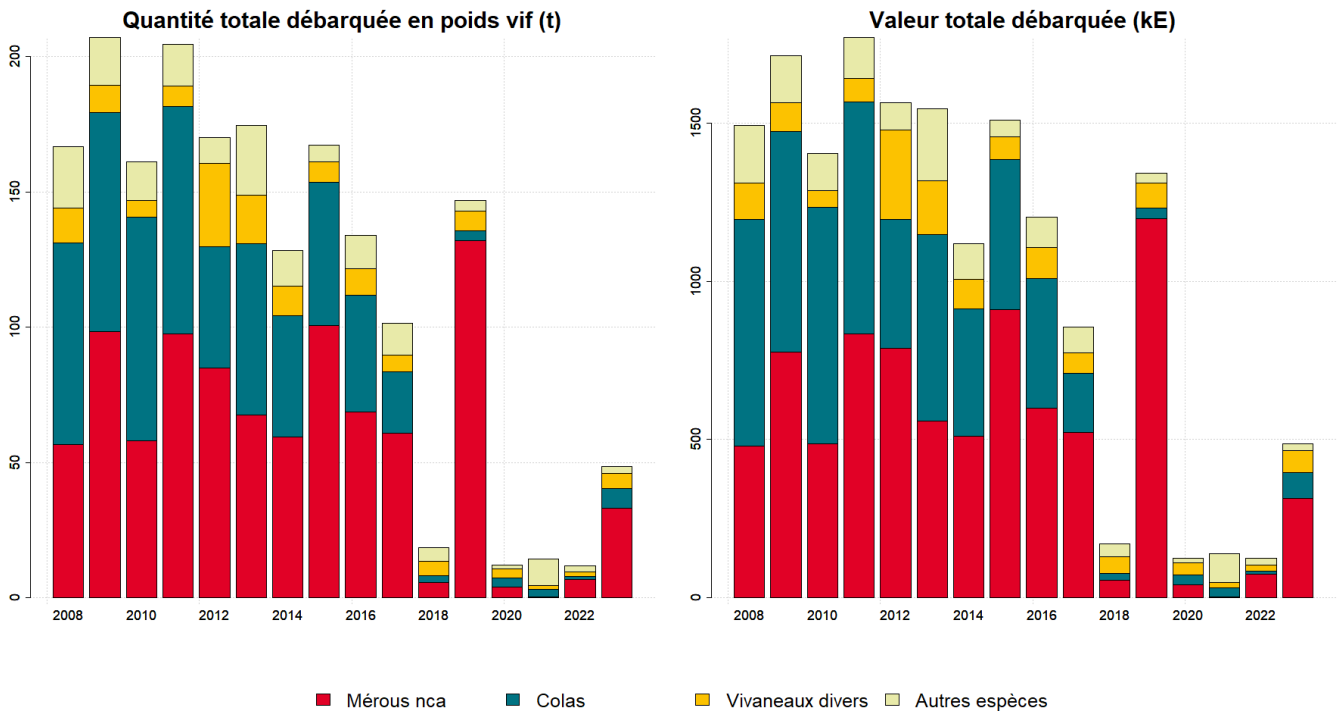


## Zones de pêche fréquentées en 2023



## Production et composition spécifique

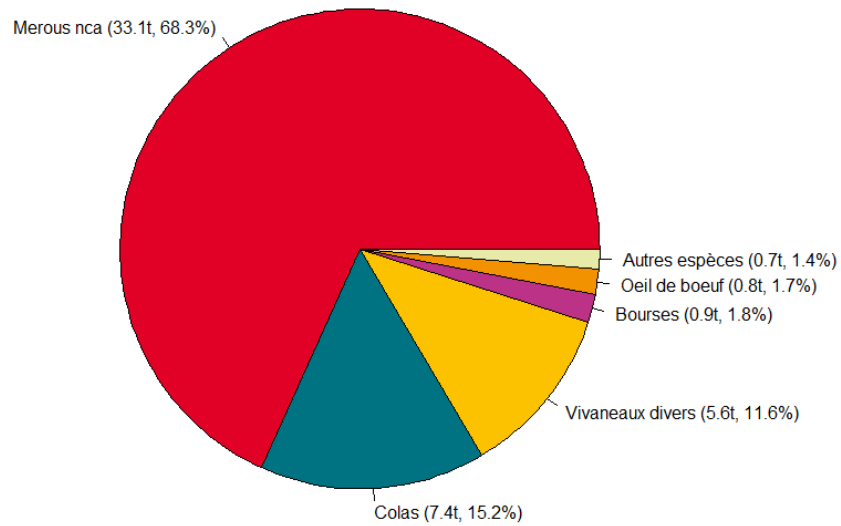
Evolution de la production totale pour les 3 principales espèces



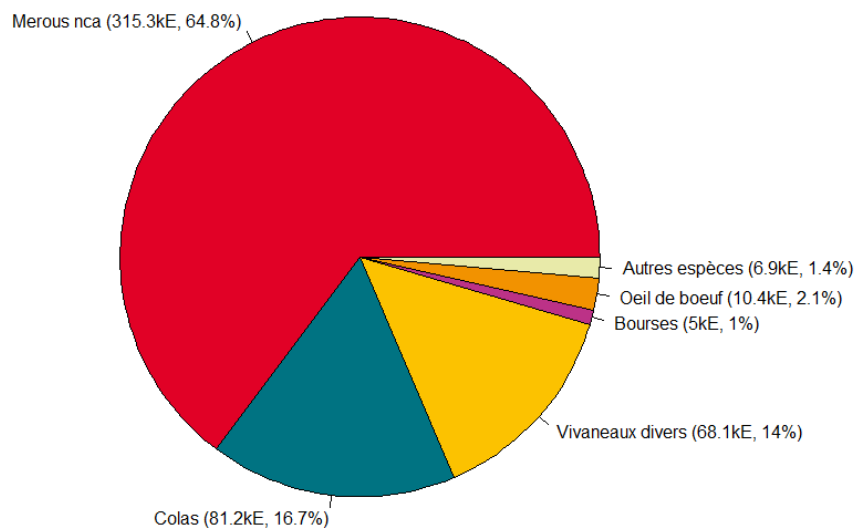


## Composition spécifique des débarquements

### en volume



### en valeur





# MERCI !

à tous les pêcheurs qui accueillent des observateurs et à tous ceux qui le feront à l'avenir. Ce travail est le fruit de votre collaboration avec l'Ifremer.

---

Pour plus d'informations et d'autres fiches de synthèses :

<https://sih.ifremer.fr/> - Rubrique "Publication"

Contact du Système d'Informations Halieutiques :

[harmonie@ifremer.fr](mailto:harmonie@ifremer.fr)

---







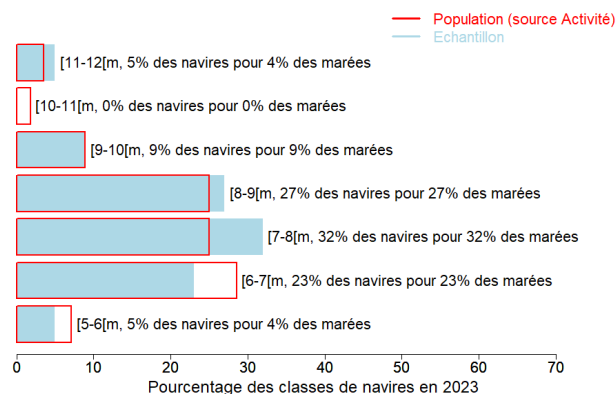
# Annexes

## Echantillonnage des marées au débarquement des navires de moins de 12 mètres

### Caractéristiques techniques du navire moyen échantillonné

	Longueur (m)	Puissance (kW)	Jauge (U.M.S.)	Age (ans)	Effectif à bord (hommes)
Echantillon	7.8	177	3	20	1.7
Population	7.7	173	3	19	1.4

### Répartition des navires échantillonnés par catégorie de longueur



### Distribution des navires par nombre de marins



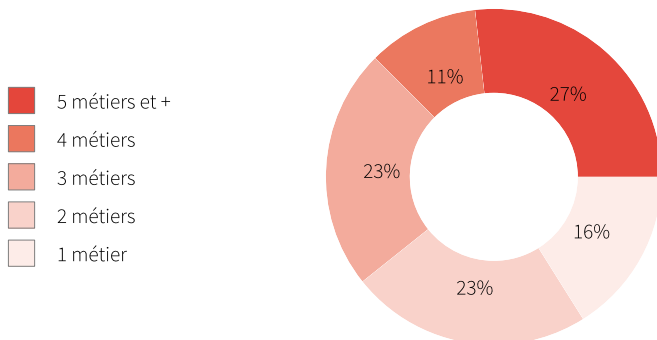


### Liste des 10 principaux métiers mis en oeuvre par les 56 navires pratiquant le métier *Lignes à main*.

Le métier *Lignes à main* en 2023 représente **366** mois d'activité cumulés sur les 56 navires le pratiquant, soit **6,5** mois d'activité en moyenne par navire. Ces navires pratiquent en complément les métiers présentés dans le tableau ci-joint.

Métiers	Nombre de navires	Nombre moyen de mois d'activité par navire
<b>Lignes à main</b>	56 (100 %)	6,5
Palangres et lignes à grands pélagiques	30 (53 %)	8,4
Casiers à divers poissons	25 (44 %)	9,3
Filets à langoustes	8 (14 %)	7,1
Palangres profondes	8 (14 %)	6,8
Filets à lambis	8 (14 %)	3
Filet encerclant à balaous	7 (12 %)	4,6
Casiers à langoustes	6 (10 %)	8,2
Apnée	6 (10 %)	5,3
Palangres	6 (10 %)	4,7

### Polyvalence des navires en termes de métiers pratiqués



En 2023 le nombre moyen de métiers pratiqués par les navires actifs au métier *Lignes à main* s'élève à **3,4**.



## Saisonnalité des métiers pratiqués

Nombre de navires actifs par mois et par métier pour les navires actifs à la pêche pour le métier étudié.

	Jan.	Fév.	Mars	Avr.	Mai	Juin	Juil.	Aout	Sept.	Oct.	Nov.	Déc.	Nbre de navires
<b>Lignes à main</b>	31	33	35	31	33	30	28	29	32	32	26	26	56
Palangres et lignes à grands pélagiques	19	20	20	22	27	24	24	22	20	17	18	20	30
Casiers à divers poissons	20	20	22	18	20	20	21	18	18	18	18	19	25
Filets à langoustes	4	3	3	4	4	5	5	5	4	6	6	8	8
Palangres profondes	6	4	5	3	4	6	5	5	4	3	5	4	8
Casiers à langoustes	4	3	4	4	4	4	4	5	4	5	4	4	6
Apnée	5	4	4	3	2	2	3	4	3	1		1	6
Filets droits	2	4	2	3	2	3	2	3	2	3	3	3	4
Filet encerclant à balaous	3	5	6	5	4	3	2	2	1		1		7
Palangres	3	2	1	2	1	3	3	4	3	3	1	2	6
Filet encerclant à caillous	3	3	2	2	2	2	2	2	2	2	2	2	4
Sennes		2	4	3	3	2	1	3	3	2	2	1	4
Filets à lambis										8	8	8	8
Casiers profonds	2	4	2	2	1	1	3	2	1	1	2	1	4
Casiers à crustacés	1	1	1		1	2	2	2	2	2	2	1	2
Filets profonds	1	1	1	1	1	1	1	1	1	1	1	1	1
Filet encerclant à Coullirous					2	2	1	3	1				4
Filet encerclant à orphies	2	2	2			1			1		1		2
Apnée à lambis										2	2	2	3
<b>Nombre de navires</b>	<b>47</b>	<b>48</b>	<b>49</b>	<b>48</b>	<b>49</b>	<b>48</b>	<b>47</b>	<b>47</b>	<b>46</b>	<b>47</b>	<b>45</b>	<b>44</b>	<b>56</b>

de 0 à 6 navires
  de 7 à 13 navires
  de 14 à 20 navires
  de 21 à 27 navires
  de 28 à 35 navires

### Estimation du nombre total de marées

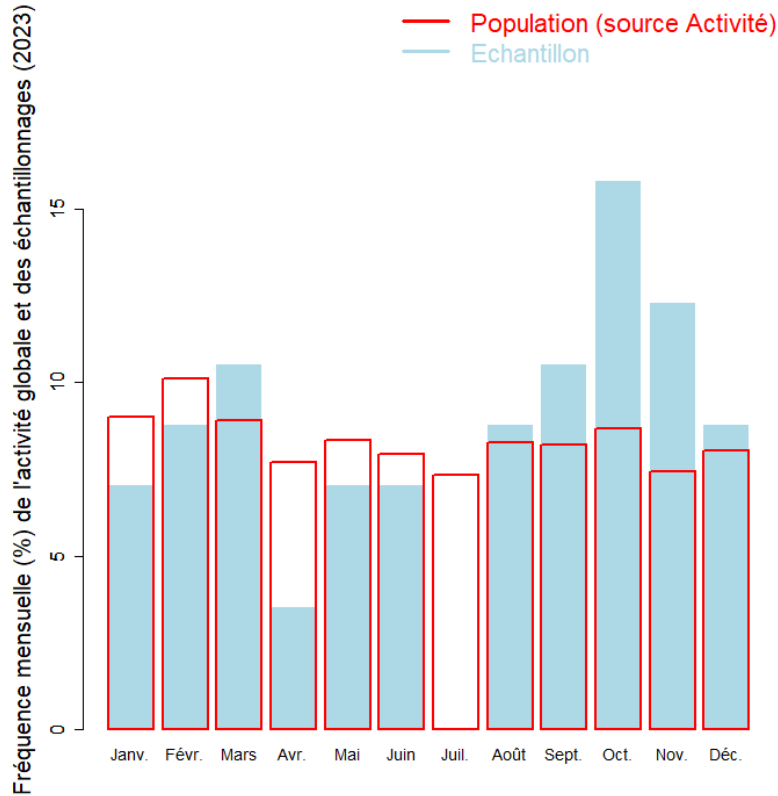
	Nombre total de marées estimé
Estimation moyenne	759

### Marées échantillonnées du métier

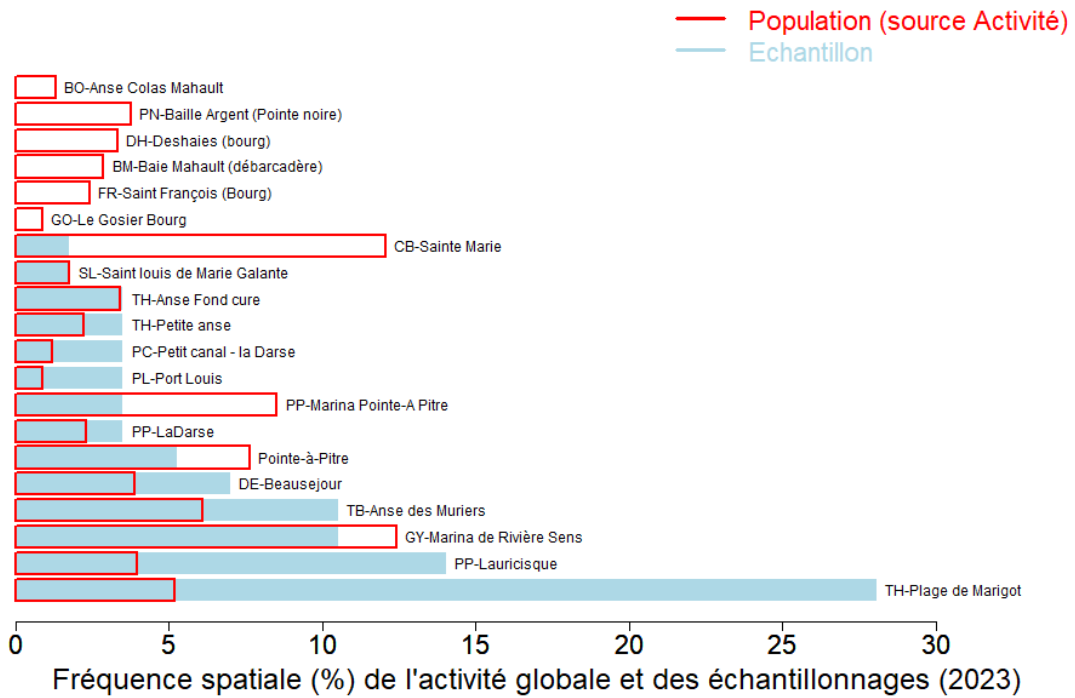
Marées échantillonnées	57
Navires distincts échantillonnés	22 (39% de la population)
Taux d'échantillonnage	7% des marées estimées



### Répartition mensuelle des marées échantillonnées



### Répartition spatiale des marées échantillonnées



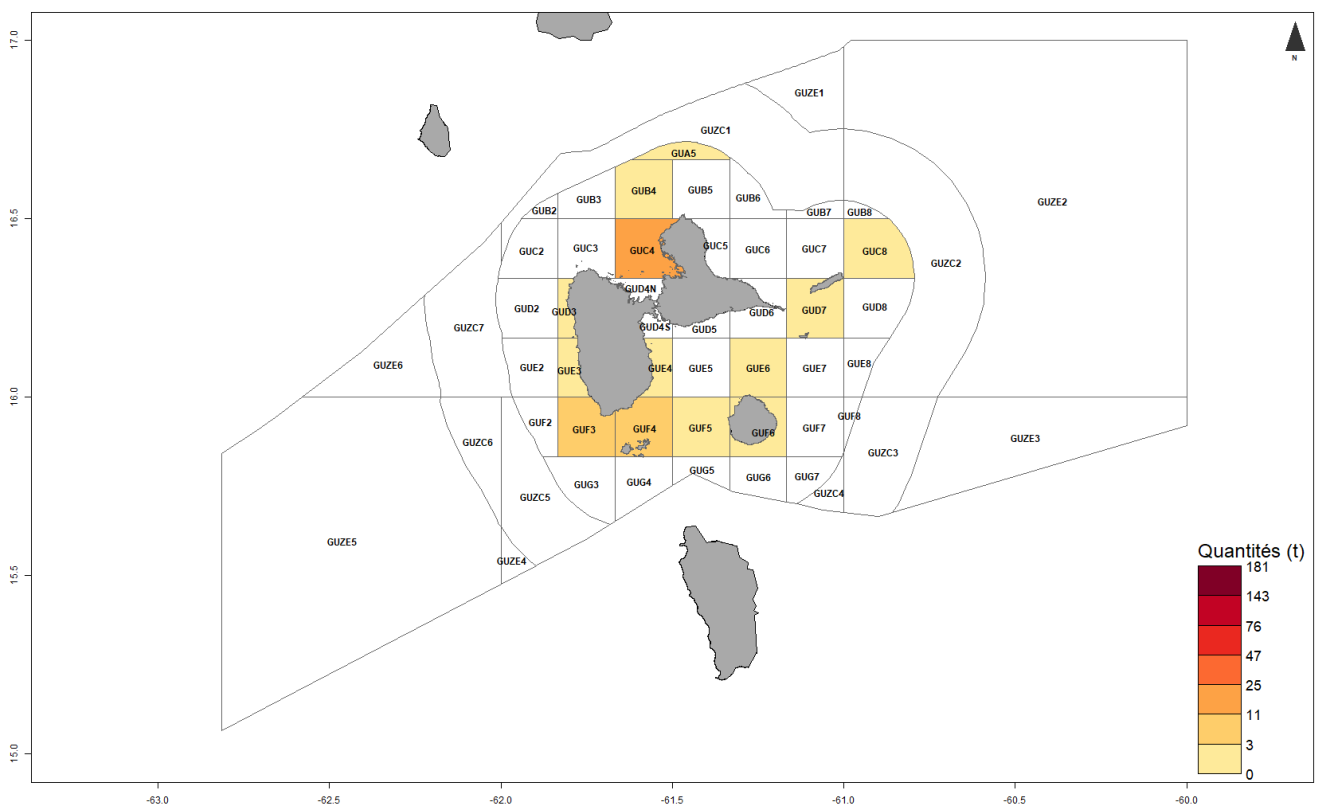


## Production estimée en poids vif du métier par espèces

Espèce	Nom local	Pourcentage dans les captures (%)	Estimation basse des captures (t)	Estimation moyenne des captures (t)	Estimation haute des captures (t)	Prix moyen de l'espèce (euro/kg)	Valeur débarquée estimée (milliers euros)
Merous nca	Merous nca	68.3	21	33.1	45.2	10.6	315.3
Vivaneau queue jaune	Colas	15.2	4.4	7.4	10.3	10.5	81.2
Vivaneaux	Vivaneaux divers	11.6	3.3	5.6	8	11.9	68.1
Poissons-bourses nca	Bourses	1.8	0.6	0.9	1.2	4.2	5
Vivaneau royal	Oeil de boeuf	1.7	0.5	0.8	1.2	12	10.4
Carangues nca	Carangues	0.5	0.2	0.3	0.3	11.1	2.9
Grondeurs, diagrammes nca	Gorettes	0.4	0.1	0.2	0.3	11.4	2.3
Thazards nca	Thazard divers	0.4	0.1	0.2	0.3	7.9	1.7
Strombidae	Lambis	<0.1	<0.1	<0.1	<0.1	3.1	0
<b>Total</b>		<b>100</b>	<b>30.2</b>	<b>48.5</b>	<b>66.7</b>	<b>10</b>	<b>486.9</b>

Le prix moyen de l'espèce (euro/kg) est directement issu des données recueillies par les observateurs. Les estimations des valeurs débarquées combinent ce prix moyen avec les tonnages annuels.

## Distribution géographique des débarquements du métier

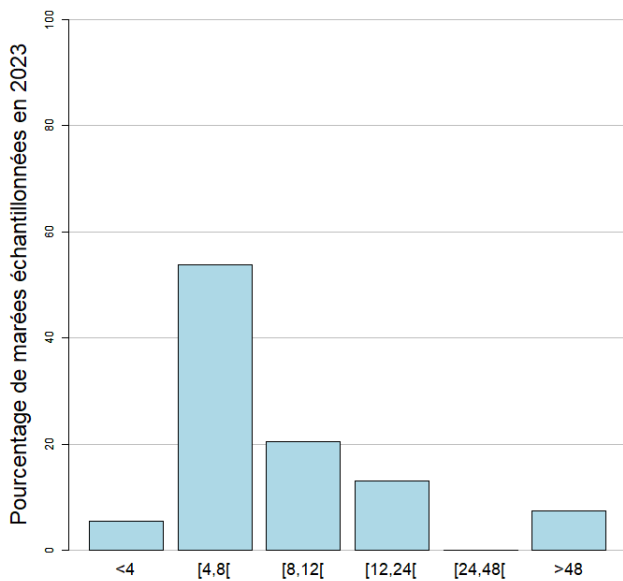




## Caractéristiques générales des marées

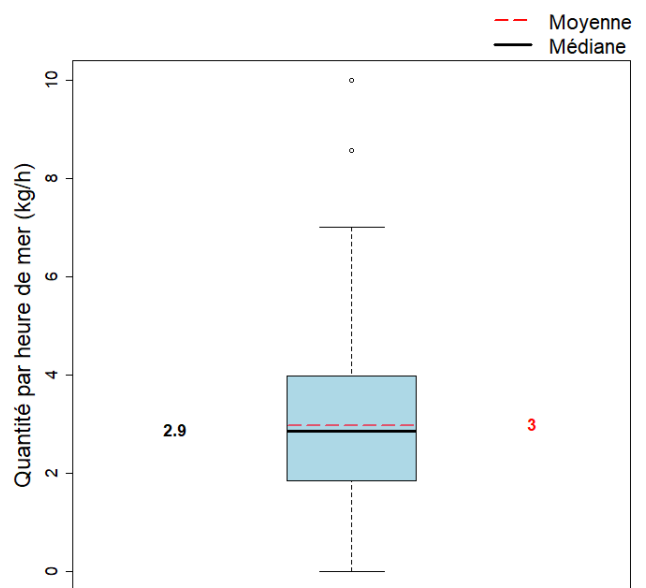
	Moyenne
Durée (heures) des marées	21.5
Quantité (kg) débarquée par heure de mer	3
Quantité (kg) débarquée par marée	63.9
Consommation (L) de carburant par marée	53.1
Quantité (kg) débarquée par litre de carburant	1.2
Valeur (euro) débarquée par marée	641.5
Valeur (euro) débarquée par litre de carburant	12.5

### Durées des marées (h)



La durée moyenne des marées dans l'échantillon est 21.5 heures. (min : 3, max : 224)

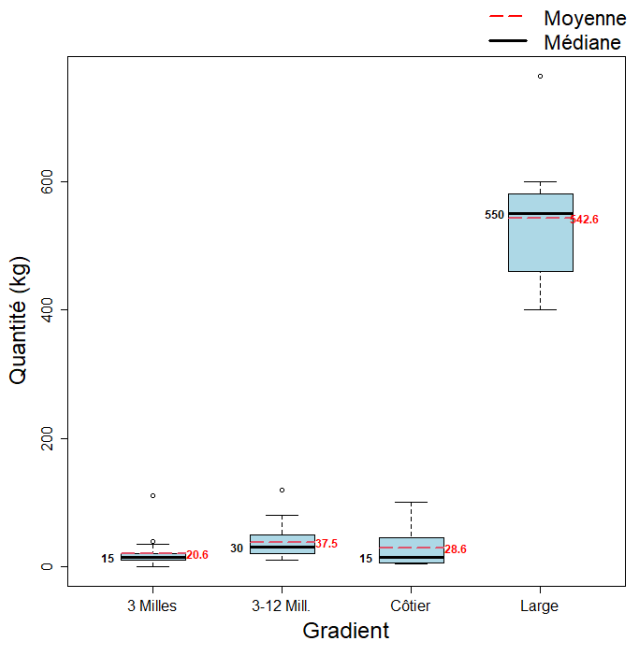
### Quantité par heure de mer (toutes espèces confondues)



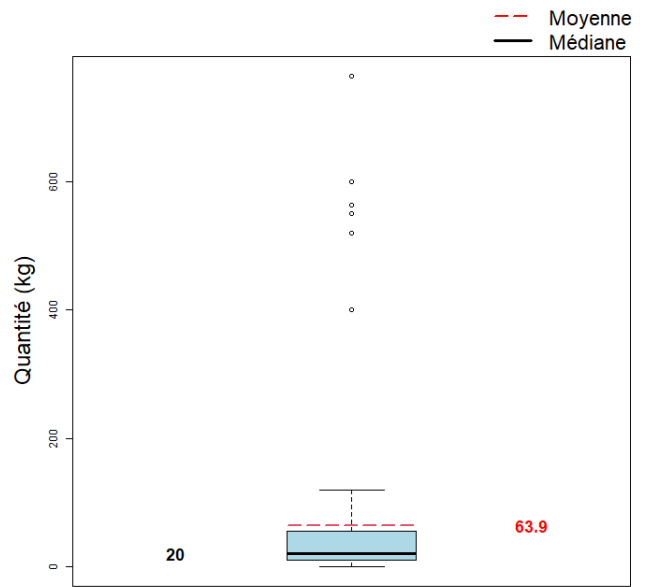
La quantité moyenne débarquée par heure de mer dans l'échantillon est 3 kg.



### Quantité par gradient distance à la côte



### Quantité par marée (toutes espèces confondues)



La quantité moyenne débarquée par marée (toutes espèces confondues) dans l'échantillon est 63.9 kg.



**SECRETARIAT D'ÉTAT  
CHARGÉ DE LA MER**

*Liberté  
Égalité  
Fraternité*



---

Pour plus d'informations et d'autres fiches de synthèses :

<https://sih.ifremer.fr/> - Rubrique "Publication"

Contact du Système d'Informations Halieutiques :

[harmonie@ifremer.fr](mailto:harmonie@ifremer.fr)

---