



Observation des Marées au débarquement - OBSDEB

Palangres

Guadeloupe

Navires de moins de 12 mètres inscrits au fichier flotte

2023

La palangre est une ligne qui comprend une ligne principale sur laquelle sont fixés de nombreux hameçons appâtés par l'intermédiaire d'avançons.

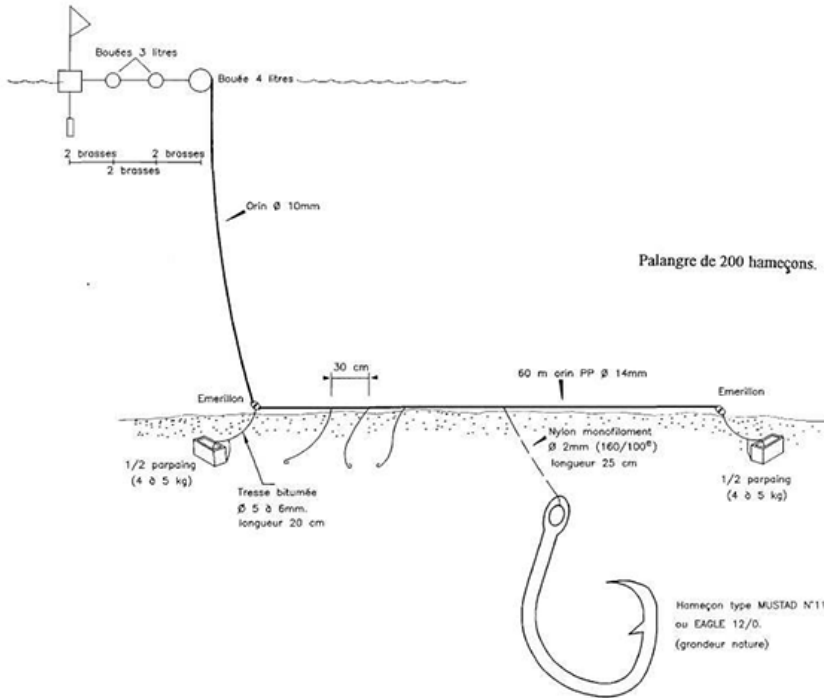
Il arrive que les pêcheurs mettent un lest en bout de ligne de façon à la stabiliser.

La pêche s'effectue entre 20 et 60 m.

En Guadeloupe, les palangres sont principalement verticales et ciblent plus particulièrement les mérous : les grandes gueules, les tanches et les vieilles.



Chiffres clés en 2023 pour les navires pratiquant ce métier toutes espèces confondues



22

navires

de moins de 12 m inscrits au fichier flotte

11 t

volume débarqué estimé

121 400 €

valeur débarquée estimée

Navire moyen en 2023

177,6

Puissance moyenne (kW)

7,6

Longueur moyenne (m)



1,4

Marins à bord

5,5

mois d'activité par an

28

marées par an

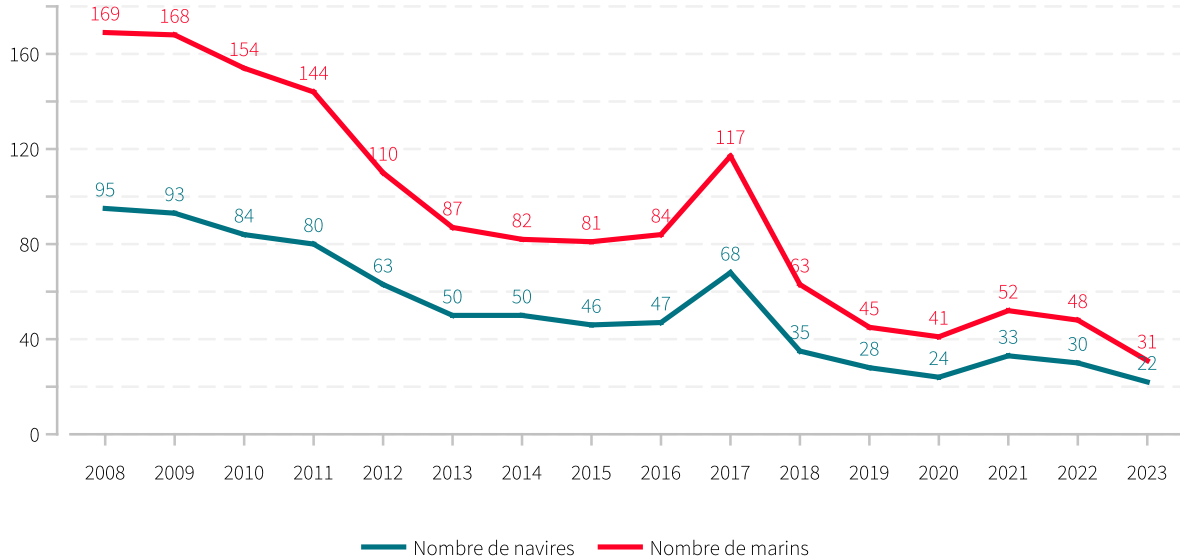


0,5 t

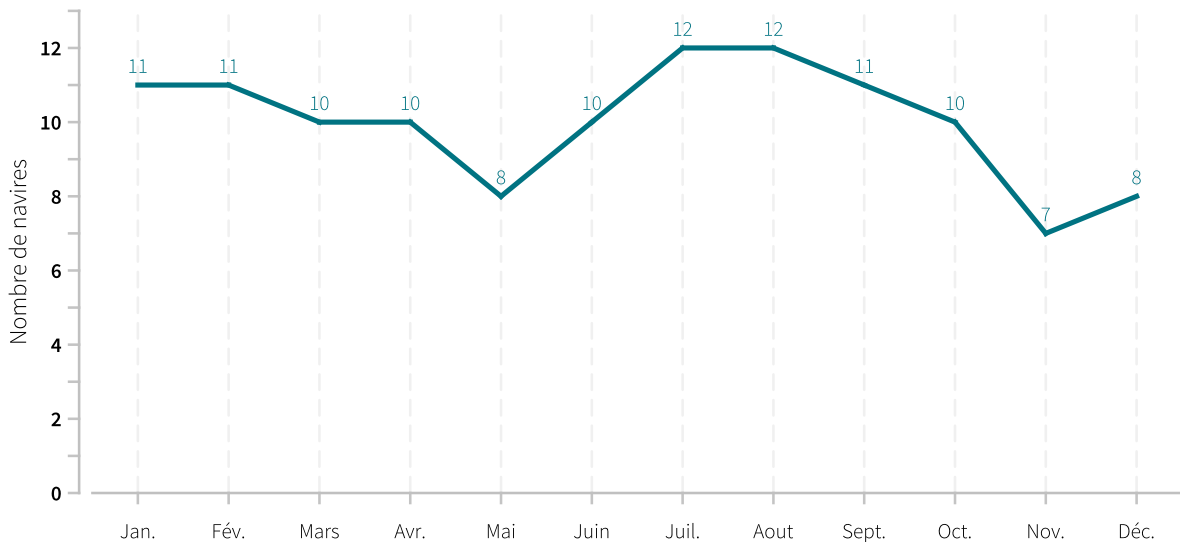
en moyenne pour 5 518 €



Evolution du nombre de navires et du nombre de marins entre 2008 et 2023

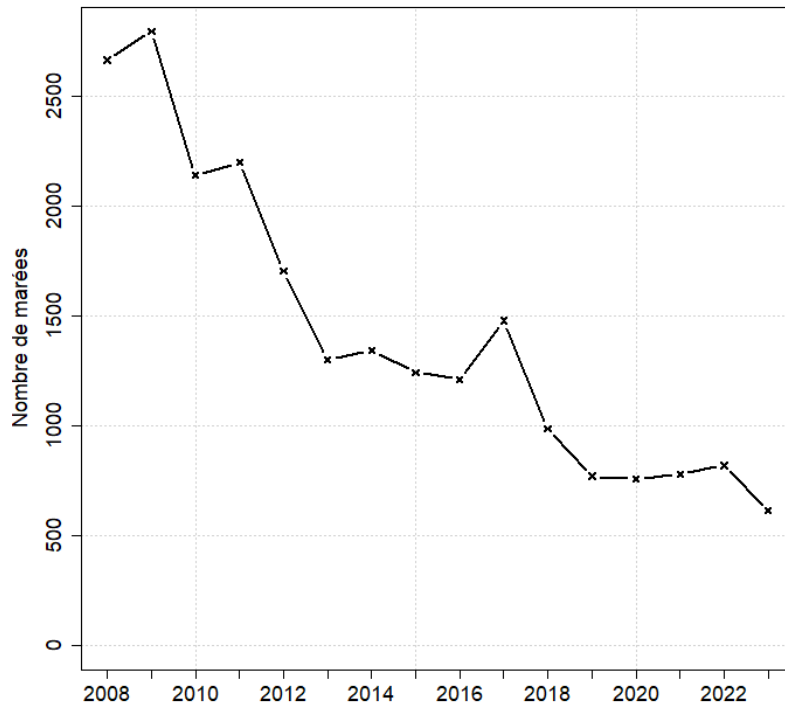


Saisonnalité du métier en 2023





Evolution du nombre total de marées estimées à l'année entre 2008 et 2023



Caractéristiques des marées

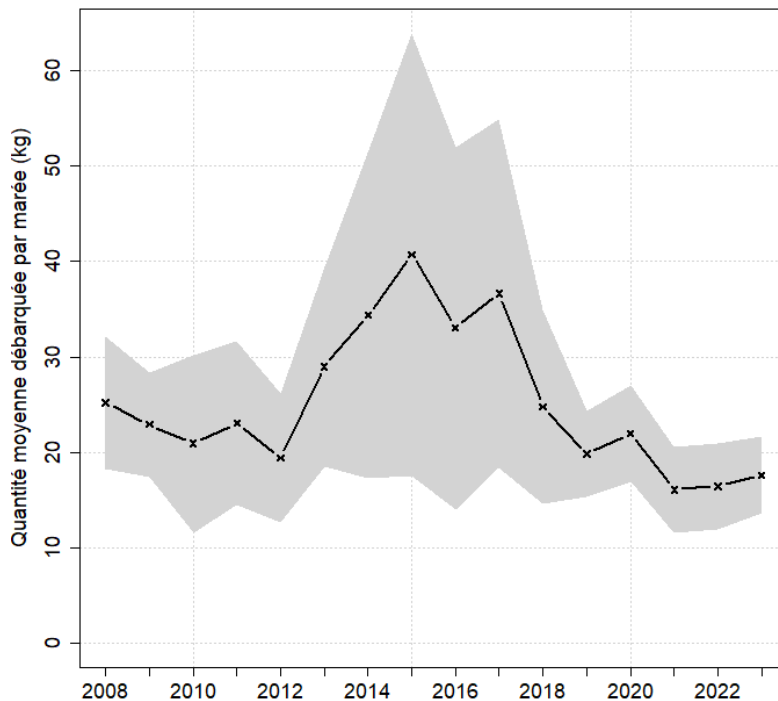
Chiffres clefs de l'année pour le métier toutes espèces confondues

	Moyenne
Quantité (kg) débarquée par marée	17.6
Quantité (kg) débarquée par litre de carburant	0.6
Valeur (euro) débarquée par marée	198
Valeur (euro) débarquée par litre de carburant	7.1
Consommation (L) de carburant par marée	27.7

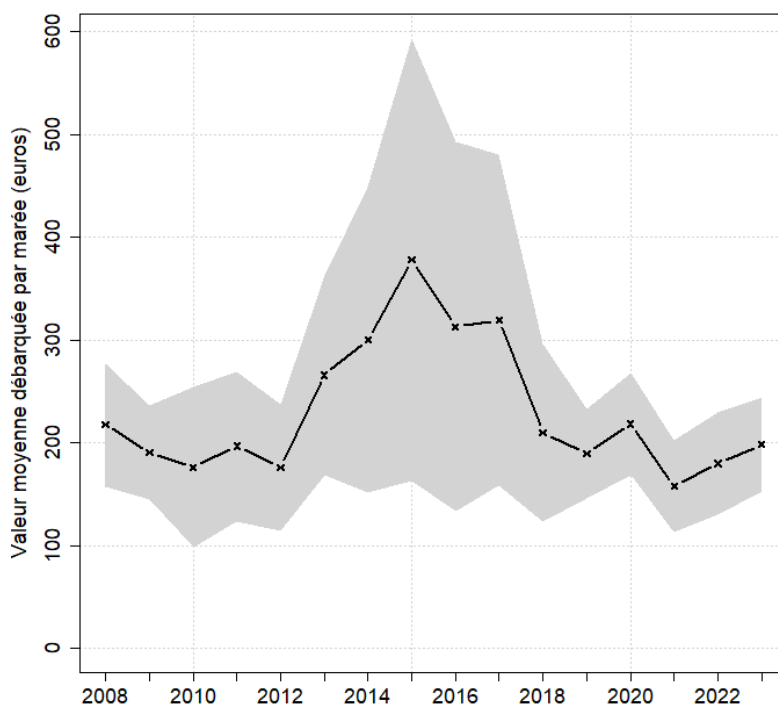


Evolution de la production par marée toutes espèces confondues

en volume (kg/marée)

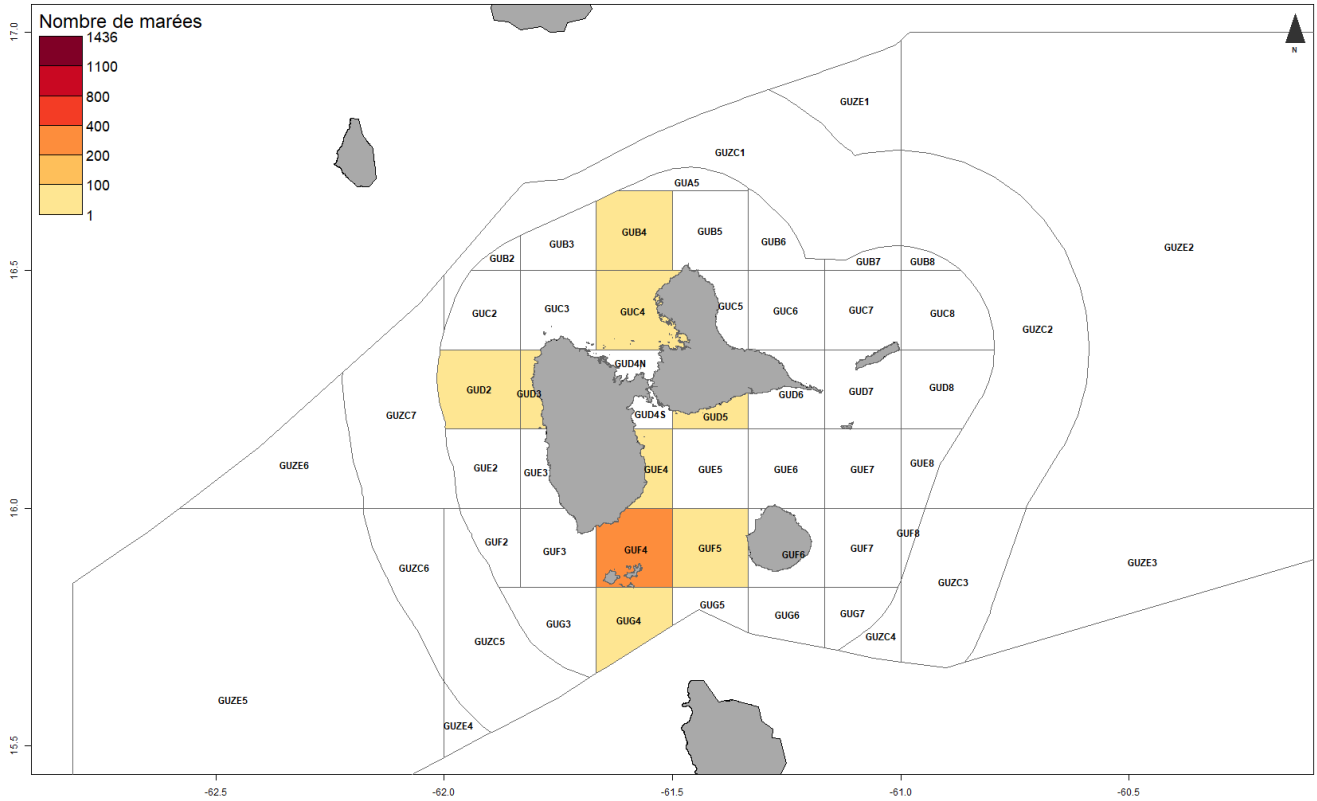


en valeur (€/marée)



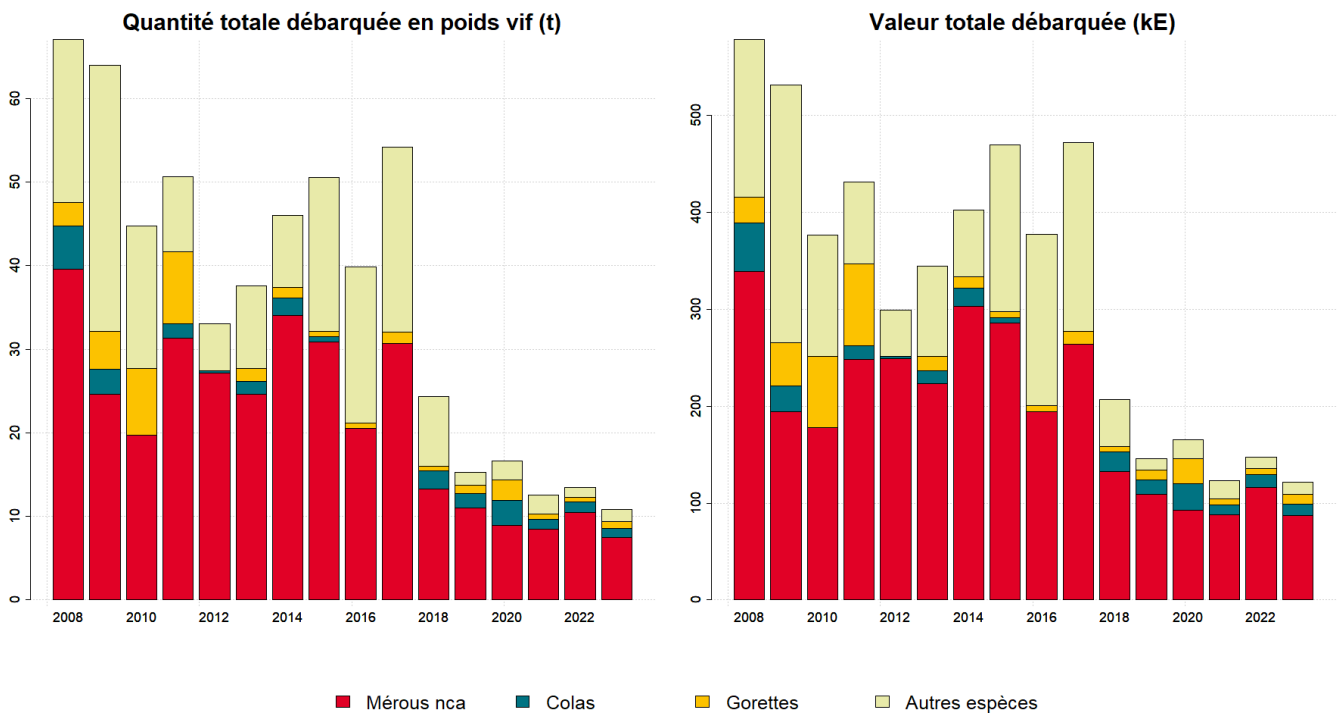


Zones de pêche fréquentées en 2023



Production et composition spécifique

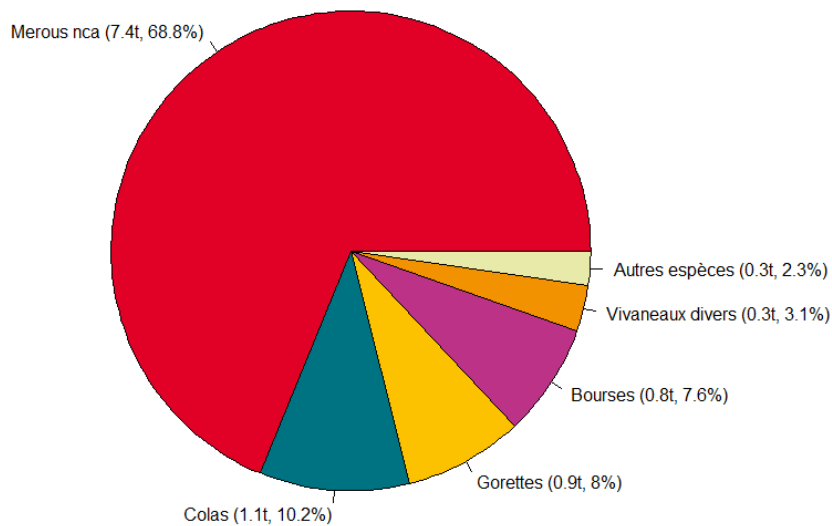
Evolution de la production totale pour les 3 principales espèces



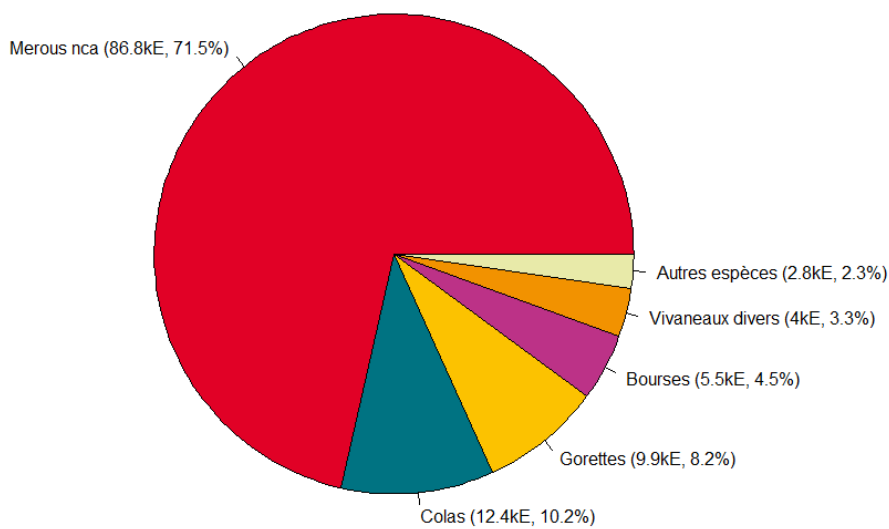


Composition spécifique des débarquements

en volume



en valeur





MERCI !

à tous les pêcheurs qui accueillent des observateurs et à tous ceux qui le feront à l'avenir. Ce travail est le fruit de votre collaboration avec l'Ifremer.

Pour plus d'informations et d'autres fiches de synthèses :

<https://sih.ifremer.fr/> - Rubrique "Publication"

Contact du Système d'Informations Halieutiques :

harmonie@ifremer.fr





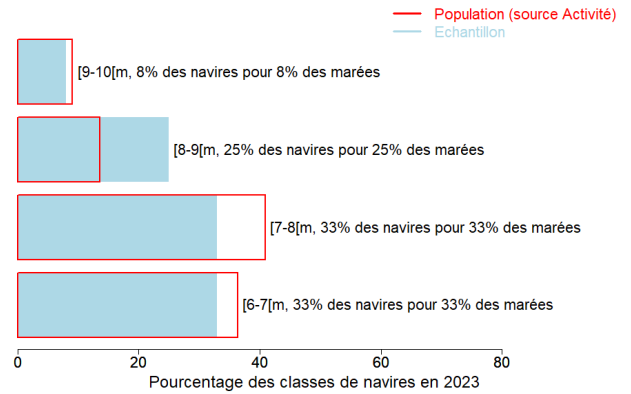
Annexes

Echantillonnage des marées au débarquement des navires de moins de 12 mètres

Caractéristiques techniques du navire moyen échantillonné

	Longueur (m)	Puissance (kW)	Jauge (U.M.S.)	Age (ans)	Effectif à bord (hommes)
Echantillon	7.6	183	3	18	1.4
Population	7.6	178	3	21	1.4

Répartition des navires échantillonnés par catégorie de longueur



Distribution des navires par nombre de marins



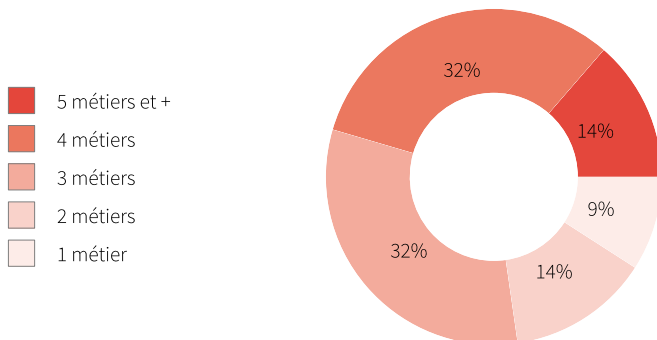


Liste des 10 principaux métiers mis en oeuvre par les 22 navires pratiquant le métier *Palangres*.

Le métier *Palangres* en 2023 représente **120** mois d'activité cumulés sur les 22 navires le pratiquant, soit **5,5** mois d'activité en moyenne par navire. Ces navires pratiquent en complément les métiers présentés dans le tableau ci-joint.

Métiers	Nombre de navires	Nombre moyen de mois d'activité par navire
Palangres	22 (100 %)	5,5
Casiers à divers poissons	14 (63 %)	9,7
Palangres et lignes à grands pélagiques	11 (50 %)	9,3
Lignes à main	6 (27 %)	6,2
Filets droits	4 (18 %)	8,8
Casiers à langoustes	3 (13 %)	9,7
Filet encerclant à balaous	3 (13 %)	6
Casiers profonds	3 (13 %)	4,3
Palangres profondes	3 (13 %)	4,3
Filets à lambis	3 (13 %)	2,3

Polyvalence des navires en termes de métiers pratiqués



En 2023 le nombre moyen de métiers pratiqués par les navires actifs au métier *Palangres* s'élève à **3,4**.



Saisonnalité des métiers pratiqués

Nombre de navires actifs par mois et par métier pour les navires actifs à la pêche pour le métier étudié.

	Jan.	Fév.	Mars	Avr.	Mai	Juin	Juil.	Aout	Sept.	Oct.	Nov.	Déc.	Nbre de navires
Palangres	11	11	10	10	8	10	12	12	11	10	7	8	22
Casiers à divers poissons	11	11	13	12	11	13	10	11	11	11	11	11	14
Palangres et lignes à grands pélagiques	9	9	9	10	9	8	8	8	8	8	8	8	11
Lignes à main	5	4	3	3	2	3	2	3	4	4	1	3	6
Filets droits	3	3	3	3	3	2	3	3	3	3	3	3	4
Casiers à langoustes	3	3	3	3	3	2	2	2	2	2	2	2	3
Filet encerclant à balaous	1	1	2	3	3	3	2	2	1				3
Sennes	1	1	2	2	2	2	1	1	1	1	1	1	2
Casiers profonds		3			1		2	2	1	1	2	1	3
Palangres profondes	2	1	1	1		1	1	1	1	1	2	1	3
Filets à lambis										3	3	1	3
Casiers à crustacés	1	1	1	1	1								1
Nombre de navires	20	21	22	21	20	18	18	18	19	19	18	17	22

de 0 à 2 navires

de 3 à 6 navires

de 7 à 9 navires

de 10 à 13 navires

Estimation du nombre total de marées

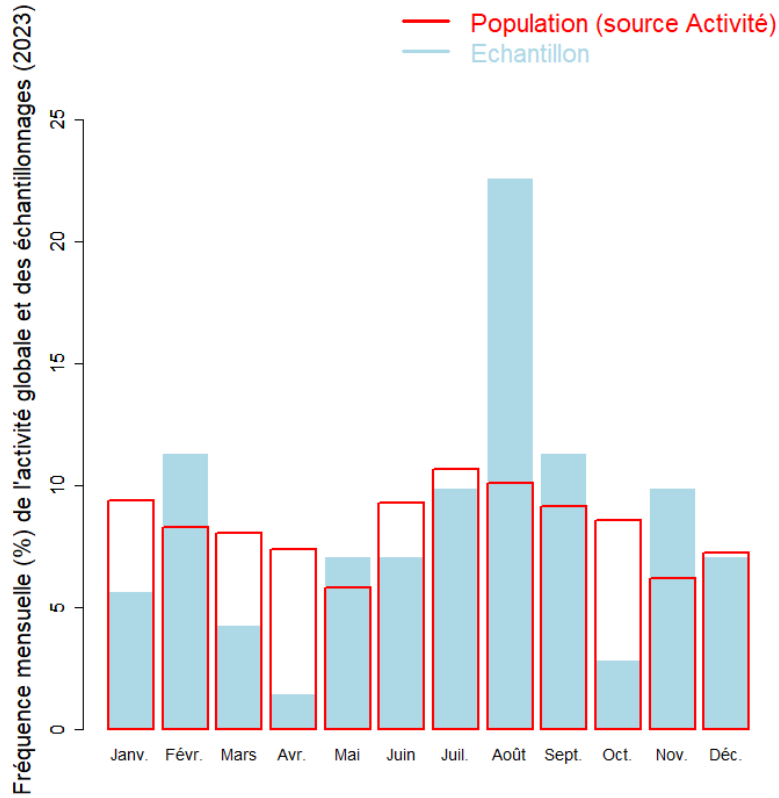
	Nombre total de marées estimé
Estimation moyenne	613

Marées échantillonnées du métier

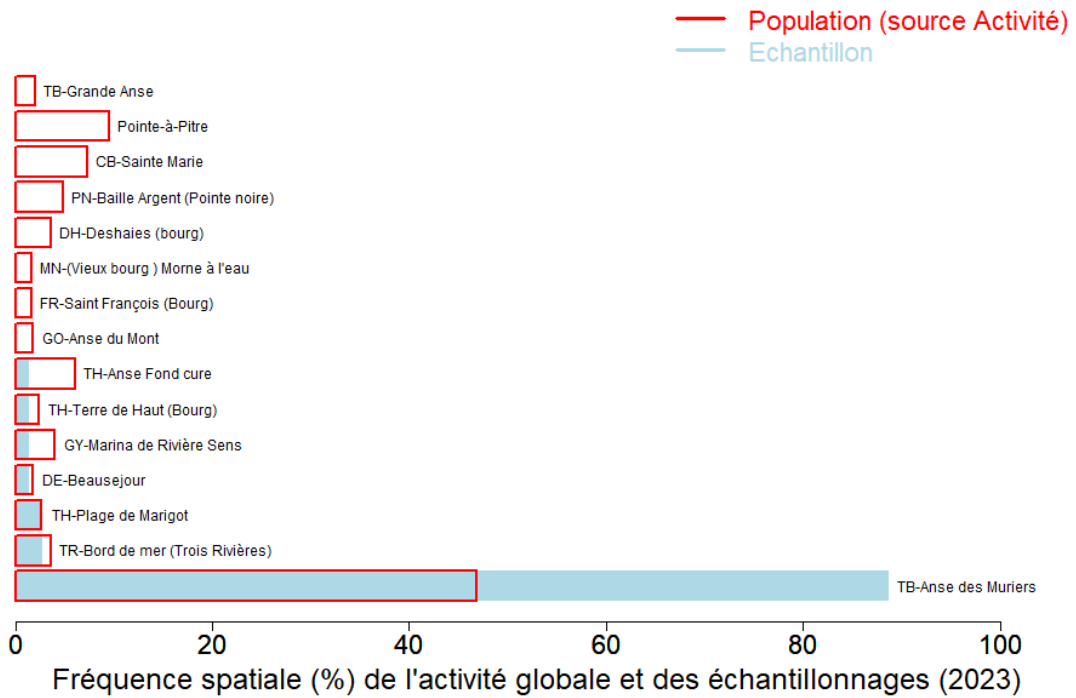
Marées échantillonnées	71
Navires distincts échantillonnés	12 (55% de la population)
Taux d'échantillonnage	11% des marées estimées



Répartition mensuelle des marées échantillonnées



Répartition spatiale des marées échantillonnées



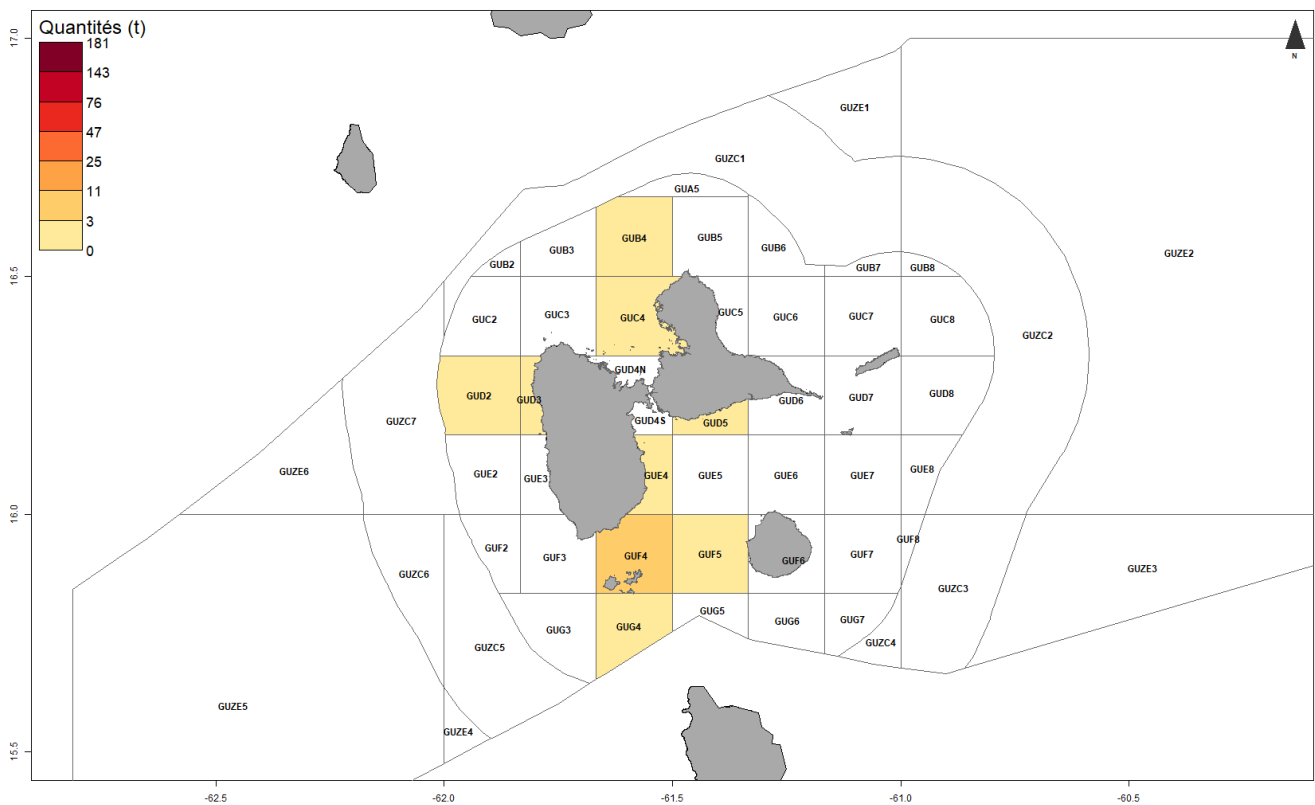


Production estimée en poids vif du métier par espèces

Espèce	Nom local	Pourcentage dans les captures (%)	Estimation basse des captures (t)	Estimation moyenne des captures (t)	Estimation haute des captures (t)	Prix moyen de l'espèce (euro/kg)	Valeur débarquée estimée (milliers euros)
Merous nca	Merous nca	68.8	5.5	7.4	9.3	10.6	86.8
Vivaneau queue jaune	Colas	10.1	0.9	1.1	1.3	10.5	12.4
Grondeurs, diagrammes nca	Gorettes	8	0.7	0.9	1	11.4	9.9
Poissons-bourses nca	Bourses	7.6	0.7	0.8	1	4.2	5.5
Vivaneaux	Vivaneaux divers	3.1	0.3	0.3	0.4	11.9	4
Carangues nca	Carangues	1.5	0.1	0.2	0.2	11.1	1.9
Poissons marins nca	Poissons divers	0.6	0.1	0.1	0.1	11	0.7
Murenes	Kong	0.3	<0.1	<0.1	<0.1	7.4	0.2
Total		100	8.3	10.8	13.3	11.2	121.4

Le prix moyen de l'espèce (euro/kg) est directement issu des données recueillies par les observateurs. Les estimations des valeurs débarquées combinent ce prix moyen avec les tonnages annuels.

Distribution géographique des débarquements du métier

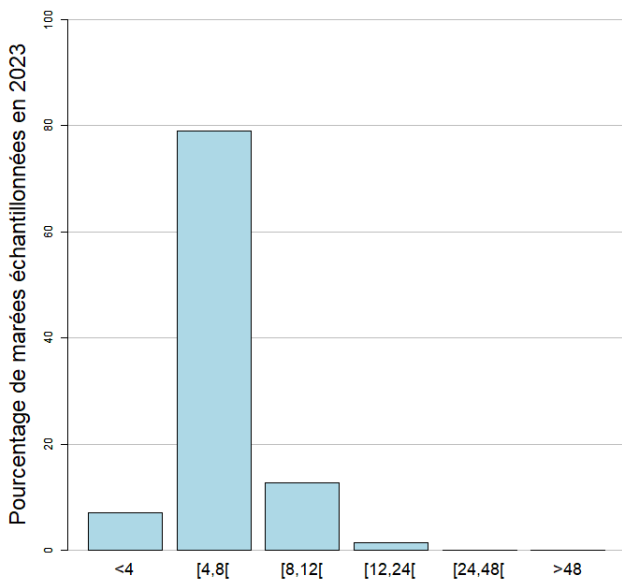




Caractéristiques générales des marées

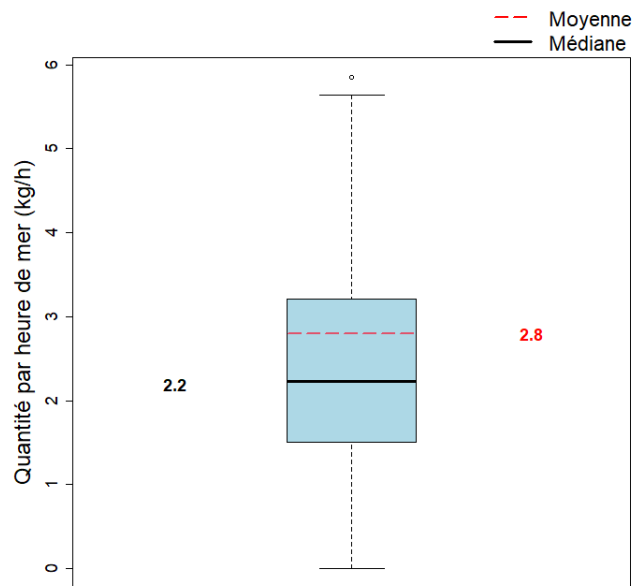
	Moyenne
Durée (heures) des marées	6.3
Quantité (kg) débarquée par heure de mer	2.8
Quantité (kg) débarquée par heure de pêche engin	2.7
Quantité (kg) débarquée par marée	17.6
Consommation (L) de carburant par marée	27.7
Quantité (kg) débarquée par litre de carburant	0.6
Valeur (euro) débarquée par marée	198
Valeur (euro) débarquée par litre de carburant	7.1

Durées des marées (h)



La durée moyenne des marées dans l'échantillon est 6.3 heures. (min : 1, max : 17.5)

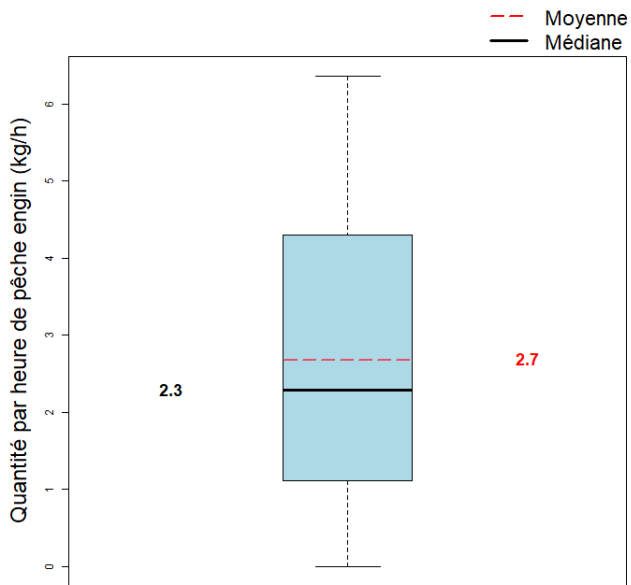
Quantité par heure de mer (toutes espèces confondues)



La quantité moyenne débarquée par heure de mer dans l'échantillon est 2.8 kg.

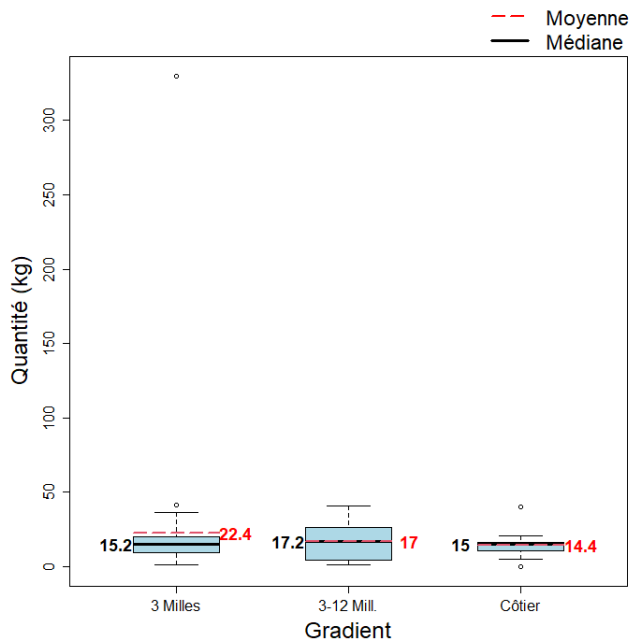


Quantité par heure de pêche engin

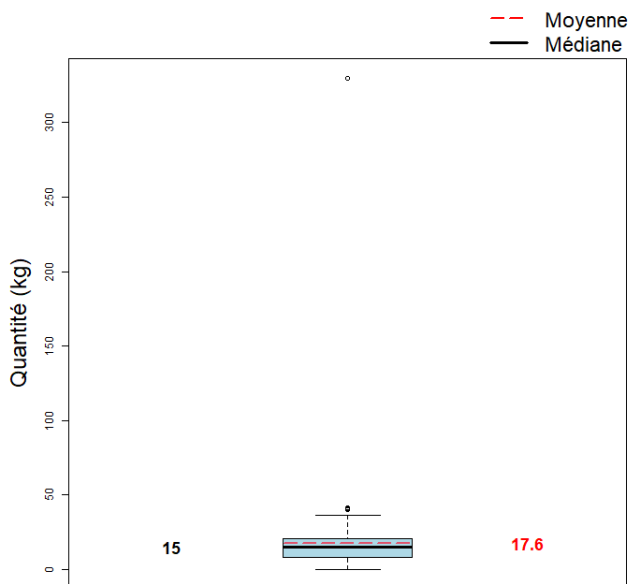


La quantité moyenne débarquée par heure de pêche engin dans l'échantillon est 2.7 kg.

Quantité par gradient distance à la côte



Quantité par marée (toutes espèces confondues)



La quantité moyenne débarquée par marée (toutes espèces confondues) dans l'échantillon est 17.6 kg.



**SECRETARIAT D'ÉTAT
CHARGÉ DE LA MER**

*Liberté
Égalité
Fraternité*



Pour plus d'informations et d'autres fiches de synthèses :

<https://sih.ifremer.fr/> - Rubrique "Publication"

Contact du Système d'Informations Halieutiques :

harmonie@ifremer.fr
