



Observation des Marées au débarquement - OBSDEB

Palangres et lignes à grands pélagiques

Guadeloupe

Navires de moins de 12 mètres inscrits au fichier flotte

2023

Cette fiche regroupe différentes techniques de pêche (ligne de traîne, lignes à main et palangres dérivantes) autour de dispositifs concentrateurs de poissons ancrés (DCP) basés sur le comportement grégaire des poissons pélagiques sous des objets flottants.

En 2008 et 2009, un réseau de DCP collectifs a été mis en place autour de la Guadeloupe.

Les pêcheurs pratiquent la traîne avec leurre autour des DCP afin de pêcher des bonites dont ils se serviront comme appâts. Ils peuvent avec cette même méthode capturer des « thazards batards ».

Des dorades coryphènes sont ciblées à l'aide d'une ligne à main avec un hameçon appâté, ainsi que des « colas batards », des carangues voire des poissons volants avec une ligne et un hameçon de plus petite taille.

Des marlins, des « gros thons » ou « thons zel jon » sont capturés grâce à des palangres dérivantes via la technique de la « pêche aux bidons » où la ligne munie d'un ou deux hameçons est retenue en surface par un bidon dérivant à proximité des DCP.

D'autres méthodes sont aussi utilisées pour la pêche des bourses, notamment par appâtage suivi de la récupération des bourses à la gaffe ou à l'épuisette.

Pratiquée au large des côtes de Guadeloupe principalement entre les mois de décembre et mai, la pêche à la traîne sur bois dérivants tend à se confondre durant cette période avec l'activité de traîne sur DCP ancrés mais se pratique de moins en moins depuis le développement de ces derniers.



Chiffres clefs en 2023 pour les navires pratiquant ce métier toutes espèces confondues



211

navires

de moins de 12 m inscrits au fichier
flotte

932 t

volume débarqué estimé

7 541 700 €

valeur débarquée estimée

Navire moyen en 2023

211,6

Puissance
moyenne (kW)

8,1

Longueur
moyenne (m)



1,6

Marins à bord

9,4

mois d'activité par an

44

marées par an

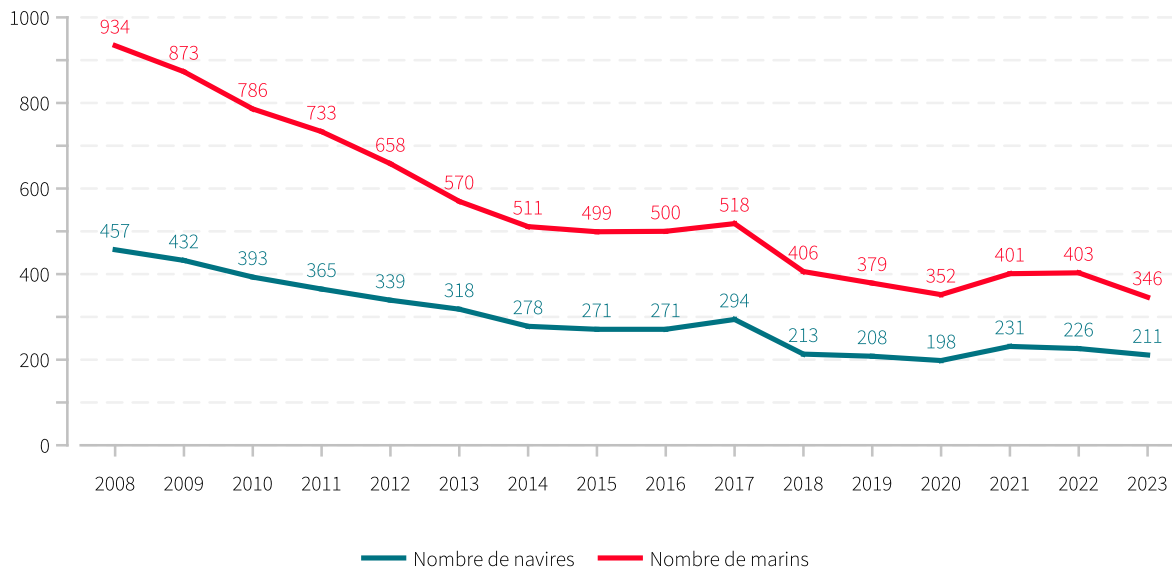


4,4 t

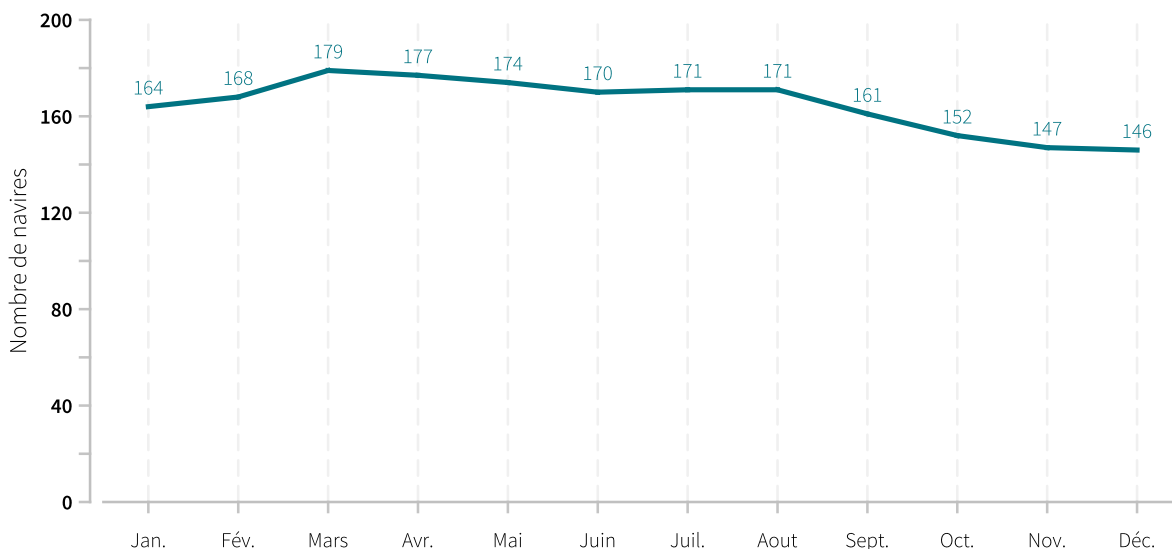
en moyenne pour
35 743 €



Evolution du nombre de navires et du nombre de marins entre 2008 et 2023

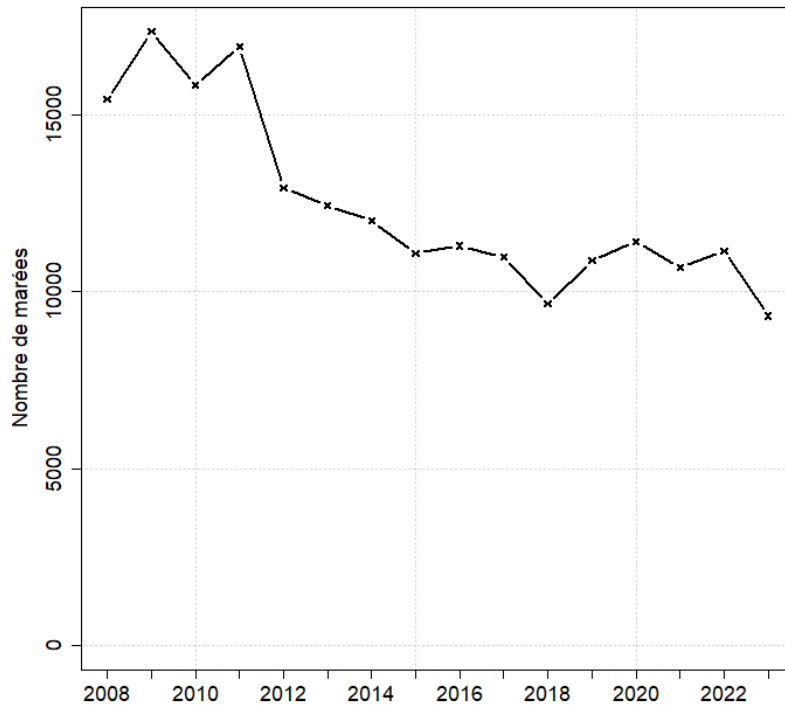


Saisonnalité du métier en 2023





Evolution du nombre total de marées estimées à l'année entre 2008 et 2023



Caractéristiques des marées

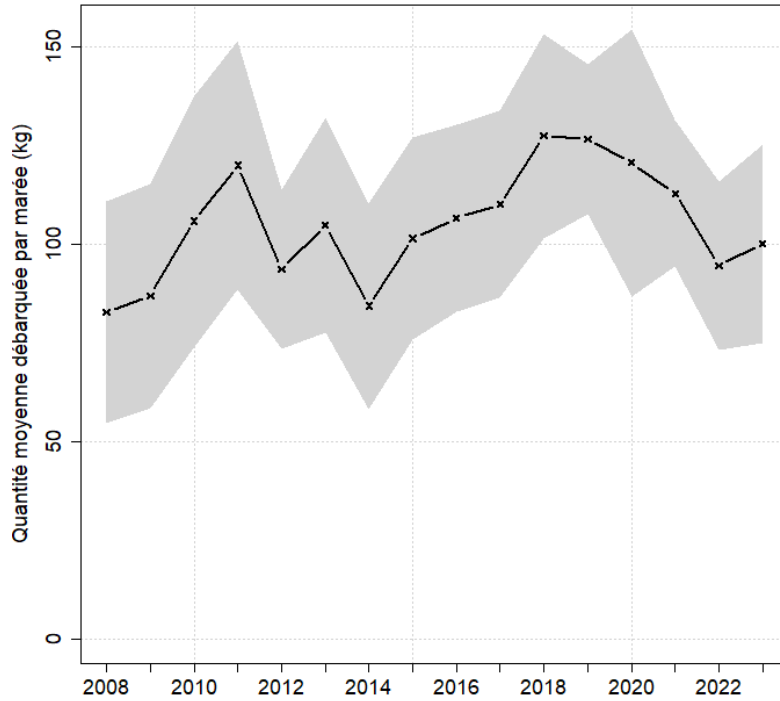
Chiffres clefs de l'année pour le métier toutes espèces confondues

	Moyenne
Quantité (kg) débarquée par marée	100.1
Quantité (kg) débarquée par litre de carburant	0.6
Valeur (euro) débarquée par marée	810.1
Valeur (euro) débarquée par litre de carburant	4.6
Consommation (L) de carburant par marée	176

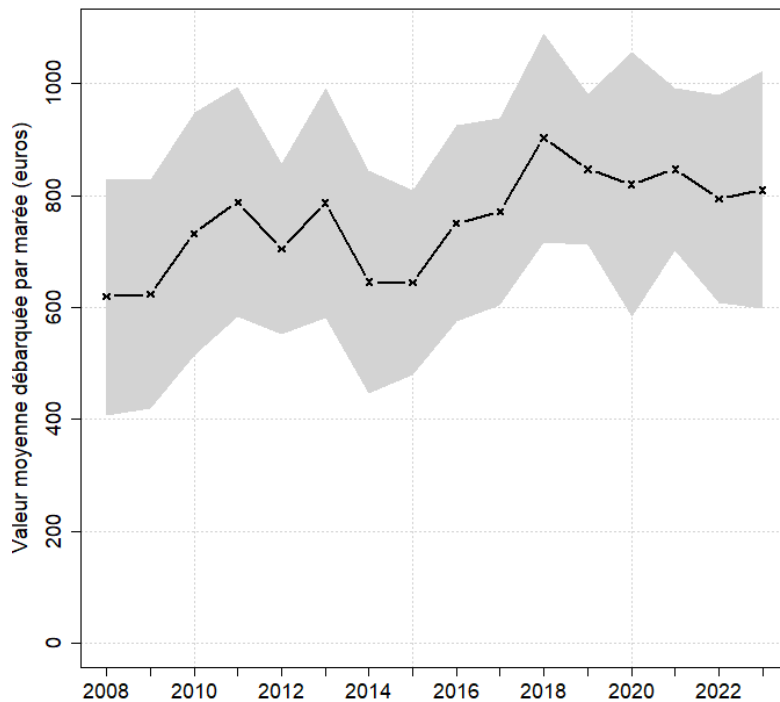


Evolution de la production par marée toutes espèces confondues

en volume (kg/marée)

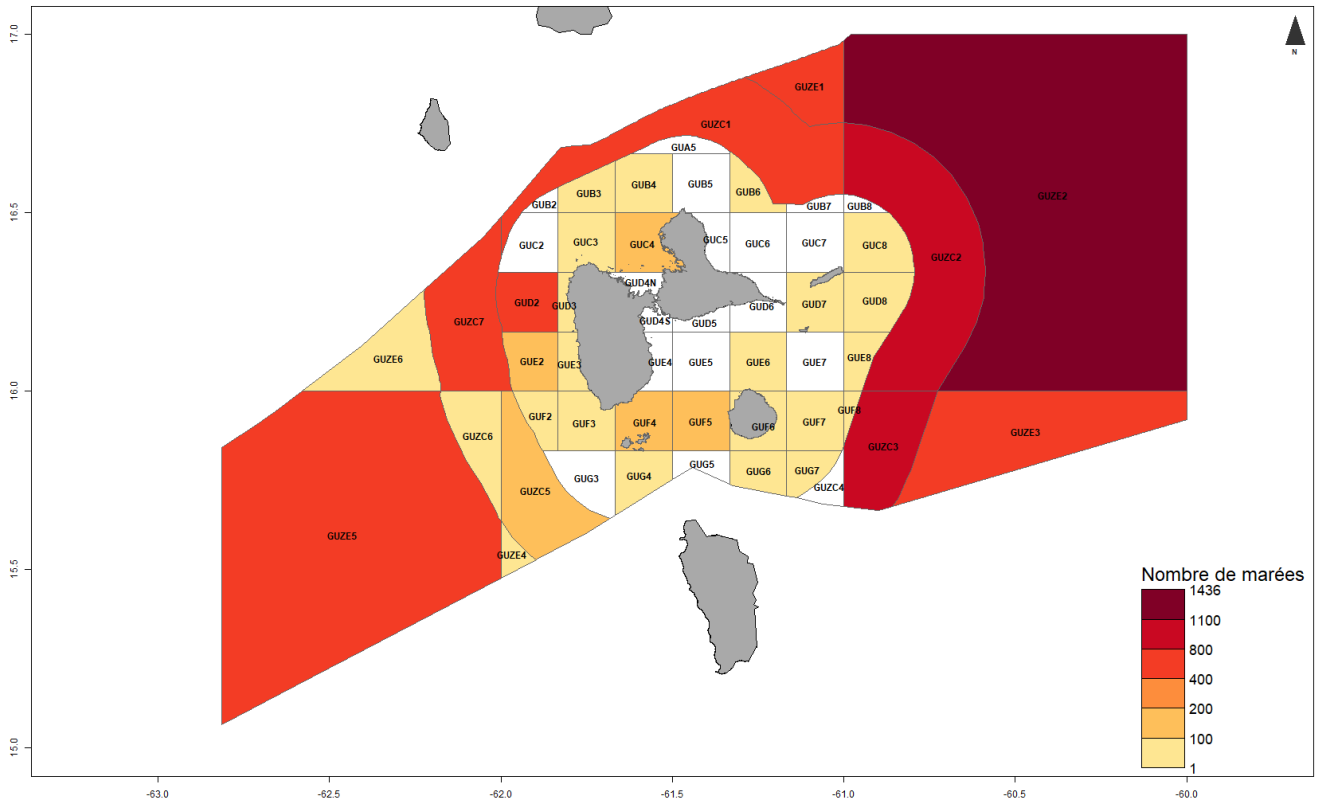


en valeur (€/marée)



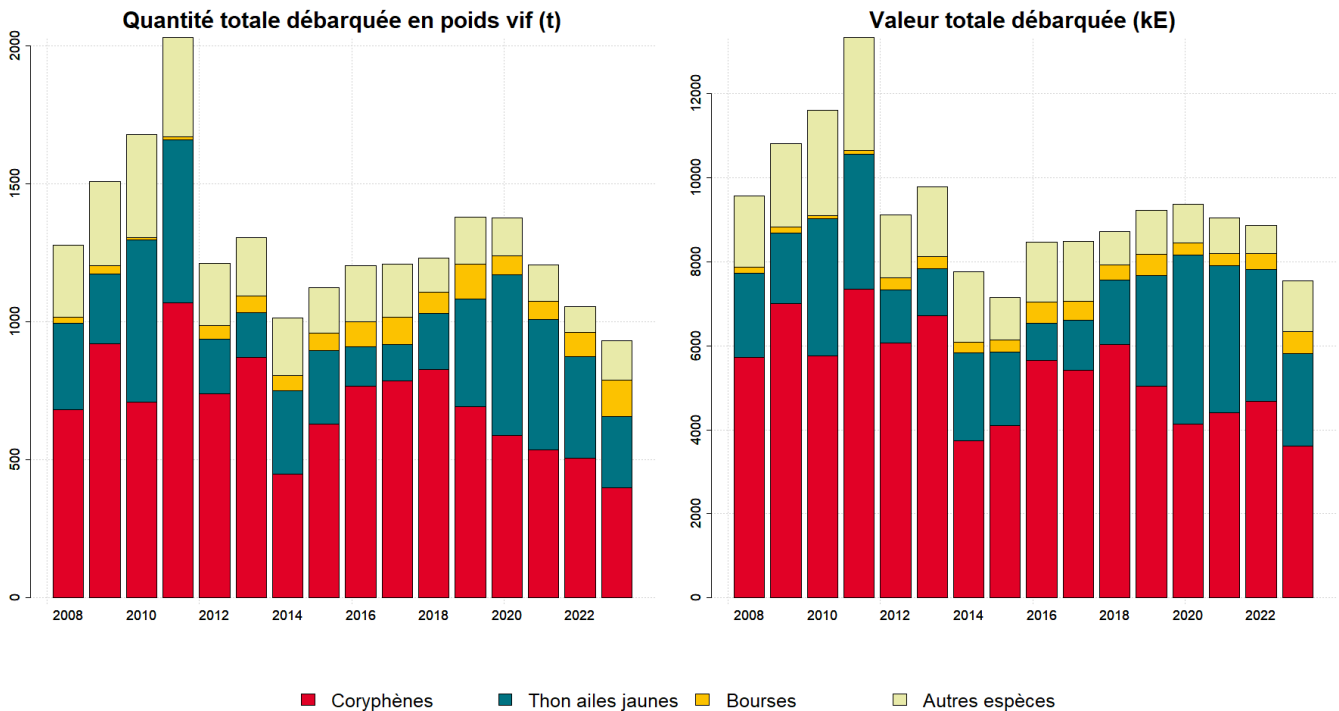


Zones de pêche fréquentées en 2023



Production et composition spécifique

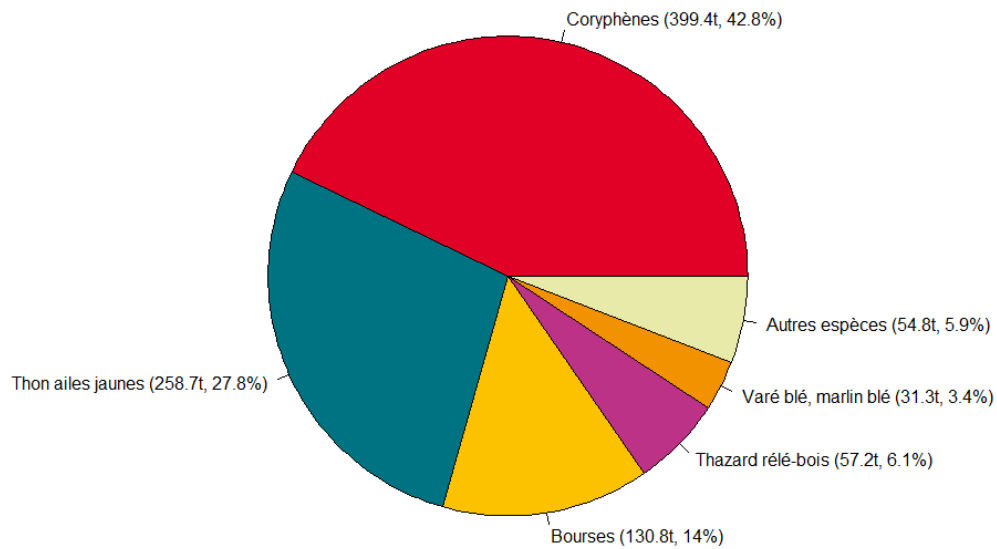
Evolution de la production totale pour les 3 principales espèces



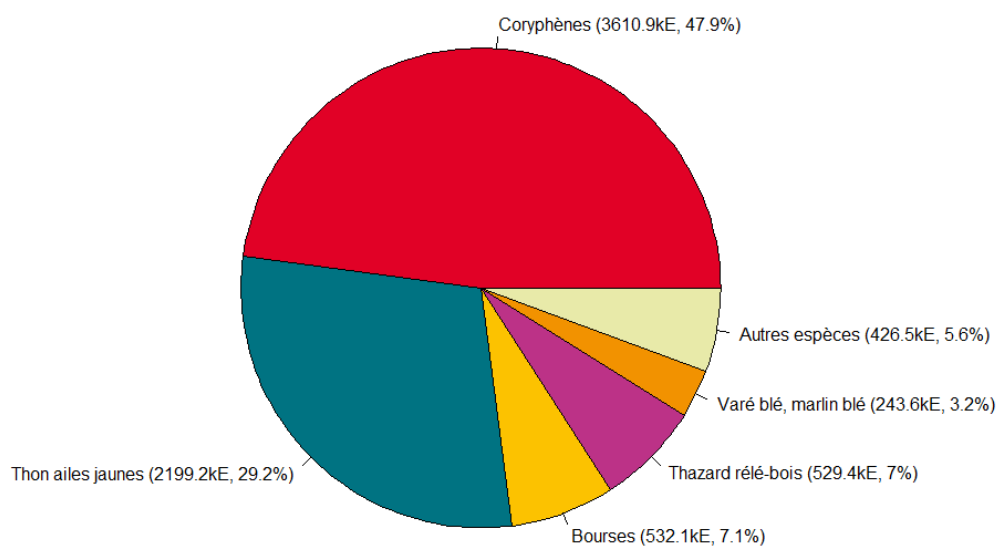


Composition spécifique des débarquements

en volume



en valeur





MERCI !

à tous les pêcheurs qui accueillent des observateurs et à tous ceux qui le feront à l'avenir. Ce travail est le fruit de votre collaboration avec l'Ifremer.

Pour plus d'informations et d'autres fiches de synthèses :
<https://sih.ifremer.fr/> - Rubrique "Publication"

Contact du Système d'Informations Halieutiques :
harmonie@ifremer.fr





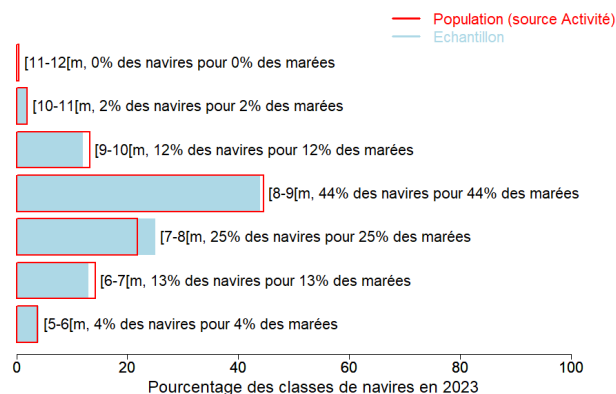
Annexes

Echantillonnage des marées au débarquement des navires de moins de 12 mètres

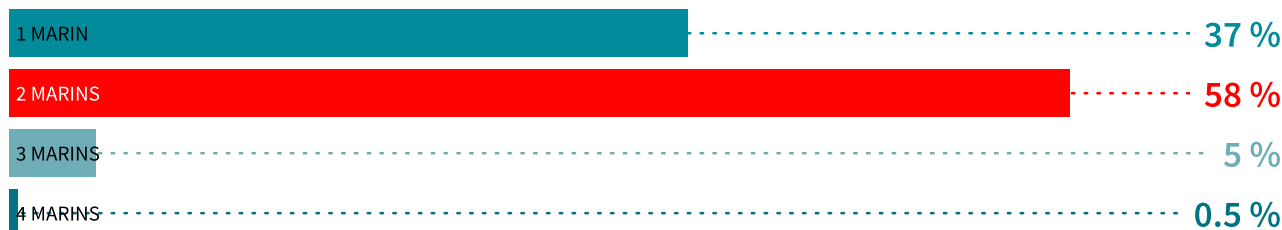
Caractéristiques techniques du navire moyen échantillonné

	Longueur (m)	Puissance (kW)	Jauge (U.M.S.)	Age (ans)	Effectif à bord (hommes)
Echantillon	7.9	174	4	18	1.8
Population	8.1	212	4	15	1.6

Répartition des navires échantillonnés par catégorie de longueur



Distribution des navires par nombre de marins



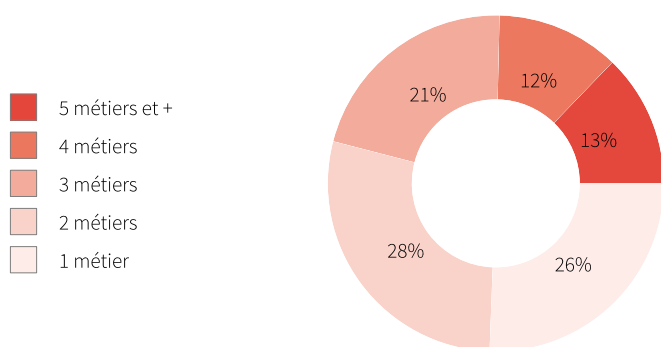


Liste des 10 principaux métiers mis en oeuvre par les 211 navires pratiquant le métier *Palangres et lignes à grands pélagiques*.

Le métier *Palangres et lignes à grands pélagiques* en 2023 représente 1980 mois d'activité cumulés sur les 211 navires le pratiquant, soit 9,4 mois d'activité en moyenne par navire. Ces navires pratiquent en complément les métiers présentés dans le tableau ci-joint.

Métiers	Nombre de navires	Nombre moyen de mois d'activité par navire
Palangres et lignes à grands pélagiques	211 (100 %)	9,4
Casiers à divers poissons	96 (45 %)	10,3
Filets à langoustes	33 (15 %)	7,4
Filets à lambis	33 (15 %)	2,5
Filets droits	31 (14 %)	9,3
Lignes à main	30 (14 %)	7,2
Casiers à langoustes	21 (10 %)	10,4
Palangres profondes	18 (8 %)	8,4
Casiers profonds	16 (7 %)	9,9
Filets profonds	13 (6 %)	8,8

Polyvalence des navires en termes de métiers pratiqués



En 2023 le nombre moyen de métiers pratiqués par les navires actifs au métier *Palangres et lignes à grands pélagiques* s'élève à 2,7.



Saisonnalité des métiers pratiqués

Nombre de navires actifs par mois et par métier pour les navires actifs à la pêche pour le métier étudié.

	Jan.	Fév.	Mars	Avr.	Mai	Juin	Juil.	Aout	Sept.	Oct.	Nov.	Déc.	Nbre de navires
Palangres et lignes à grands pélagiques	164	168	179	177	174	170	171	171	161	152	147	146	211
Casiers à divers poissons	85	82	87	82	80	84	83	79	81	83	78	82	96
Filets droits	22	23	23	24	24	25	25	24	24	26	26	23	31
Filets à langoustes	19	20	20	19	20	19	20	22	20	22	20	22	33
Casiers à langoustes	18	18	19	19	18	18	18	18	18	18	18	18	21
Lignes à main	17	17	17	17	20	19	17	19	21	20	17	15	30
Casiers profonds	14	15	13	14	13	13	15	13	12	10	14	12	16
Palangres profondes	13	12	14	11	11	13	12	13	15	12	12	13	18
Filets profonds	8	8	8	8	9	9	9	12	11	12	11	10	13
Apnée	8	8	7	7	7	7	7	7	7	7	7	8	9
Filets à lambis										28	31	22	33
Palangres	4	6	5	4	3	5	8	7	6	6	5	6	11
Sennes	3	4	5	5	5	5	4	6	5	5	5	3	6
Filet encerclant à balaous	3	7	8	8	7	3	3	3	1			1	12
Casiers à crustacés	3	3	3	2	3	3	3	3	3	3	3	2	4
Apnée à lambis										10	9	8	11
Filet encerclant à caillus	4	2	2	2	2	2	2	2	2	2	2	2	4
Filet encerclant à Coulrirous					4	4	2	3	1				6
Filet encerclant à orphies	2	2	1					1					2
Nombre de navires	188	189	195	194	189	189	188	190	188	187	184	178	211

de 0 à 35 navires
 de 36 à 71 navires
 de 72 à 106 navires
 de 107 à 142 navires
 de 143 à 179 navires

Estimation du nombre total de marées

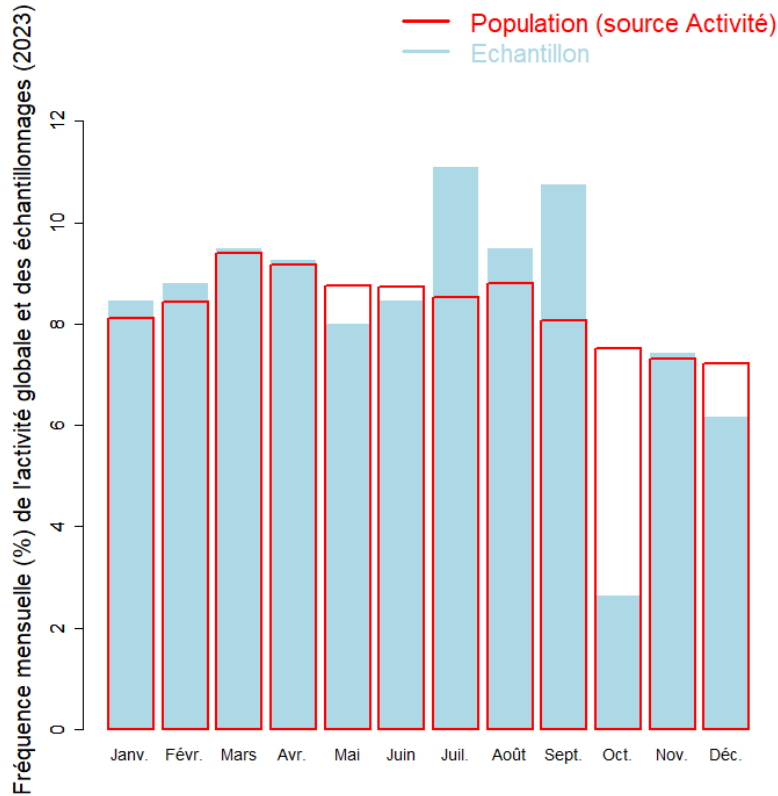
	Nombre total de marées estimé
Estimation moyenne	9310

Marées échantillonnées du métier

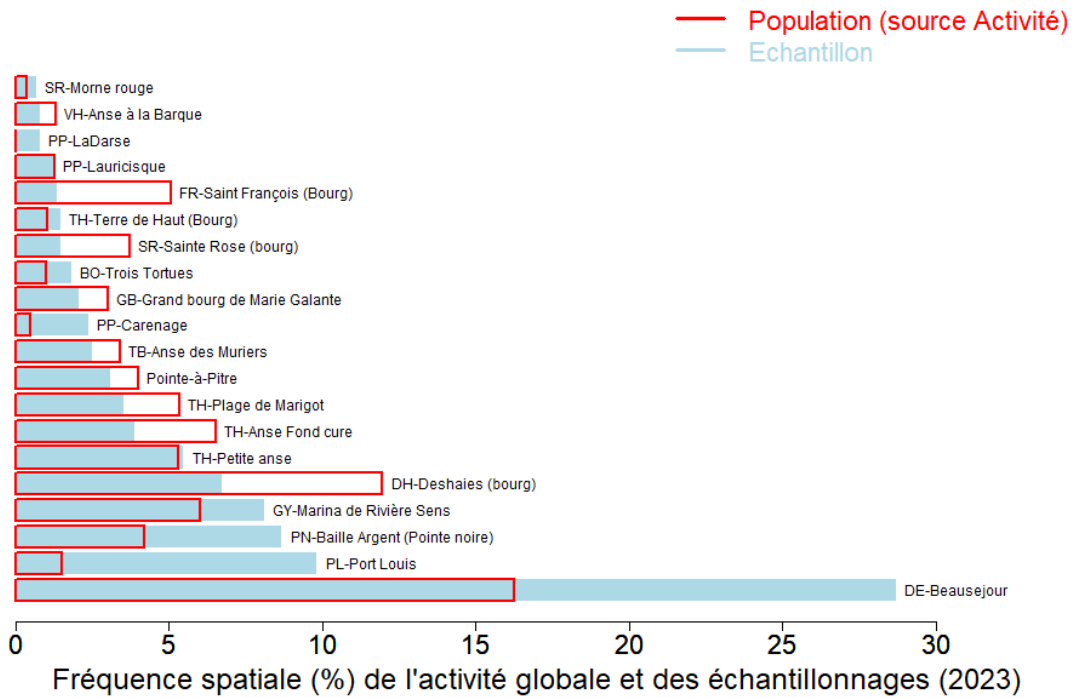
Marées échantillonnées	875
Navires distincts échantillonnés	134 (64% de la population)
Taux d'échantillonnage	9% des marées estimées



Répartition mensuelle des marées échantillonnées



Répartition spatiale des marées échantillonnées





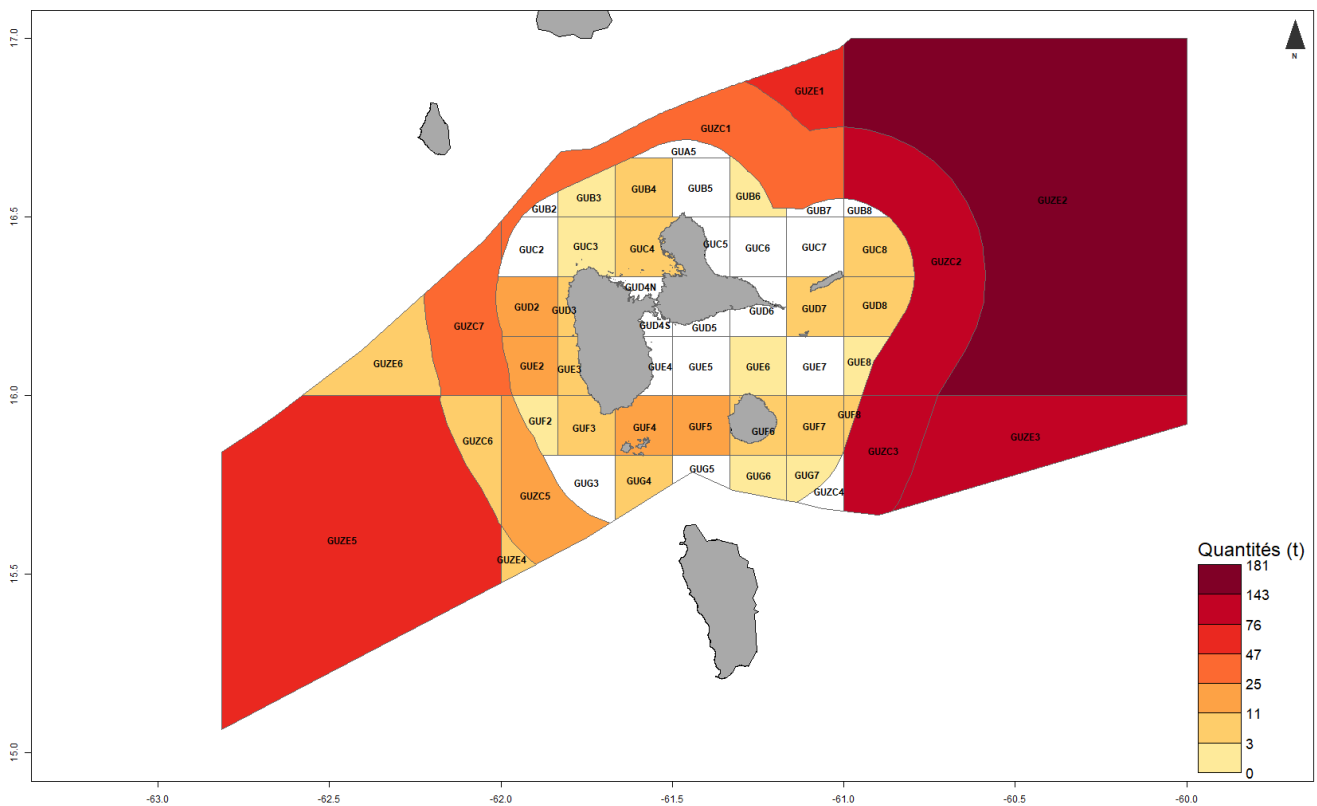
Production estimée en poids vif du métier par espèces

Espèce	Nom local	Pourcentage dans les captures (%)	Estimation basse des captures (t)	Estimation moyenne des captures (t)	Estimation haute des captures (t)	Prix moyen de l'espèce (euro/kg)	Valeur débarquée estimée (milliers euros)
Coryphene commune	Coryphènes	42.8	302.7	399.3	496	9	3610.9
Albacore	Thon ailes jaunes	27.8	191.3	258.7	326.1	8.5	2199.2
Poissons-bourses nca	Bourses	14	104	130.8	157.6	4.2	532.1
Thazard-batard	Thazard rélé-bois	6.1	35	57.2	79.5	9.3	529.4
Makaire bleu	Varé blé, marlin blé	3.4	23.5	31.3	39.1	7.8	243.6
Thonides nca	Thons divers	2.2	14.9	20.7	26.6	9.9	203.9
Thazards nca	Thazard divers	1.8	11.9	16.4	21	7.9	130.1
Espadon	Espadon	0.6	4.8	5.5	6.2		
Thon a nageoires noires	Thon noir	0.5	3.7	4.5	5.3	5.7	25.7
Comete saumon	Colas batar-dauphin	0.3	1.8	2.4	3	10.8	25.9
Listao	Thon rélé	0.2	1.6	2	2.4	8.8	17.5
Voilier de l'Atlantique	Mère balaou, voilier	0.1	1	1.4	1.7	10.1	13.8
Requins nca	Requins	0.1	0.9	1.2	1.6	6.9	8.6
Becunes, barracudas, etc. nca	Barakouda	0.1	0.4	0.5	0.6	0.4	0.2
Carangues nca	Carangues	<0.1	0.1	0.1	0.1	11.1	0.7
Poissons marins nca	Poissons divers	<0.1	<0.1	<0.1	<0.1	11	0.1
Merous nca	Merous nca	<0.1	<0.1	<0.1	<0.1	10.6	0.1
Total		100	697.6	932.2	1166.8	8.1	7541.7

Le prix moyen de l'espèce (euro/kg) est directement issu des données recueillies par les observateurs. Les estimations des valeurs débarquées combinent ce prix moyen avec les tonnages annuels.



Distribution géographique des débarquements du métier

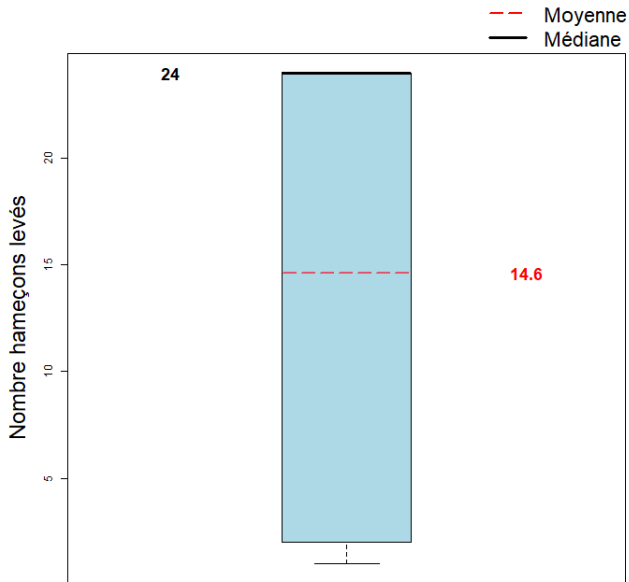


Caractéristiques générales des marées

	Moyenne
Dimension/Quantité de l'engin	14.6
Durée (heures) des marées	10.7
Quantité (kg) débarquée par heure de mer	9.3
Quantité (kg) débarquée par heure de pêche engin	15
Quantité débarquée par unité d'effort (kg/hameçons levés)	62
Quantité (kg) débarquée par marée	100.1
Consommation (L) de carburant par marée	176
Quantité (kg) débarquée par litre de carburant	0.6
Valeur (euro) débarquée par marée	810.1
Valeur (euro) débarquée par litre de carburant	4.6

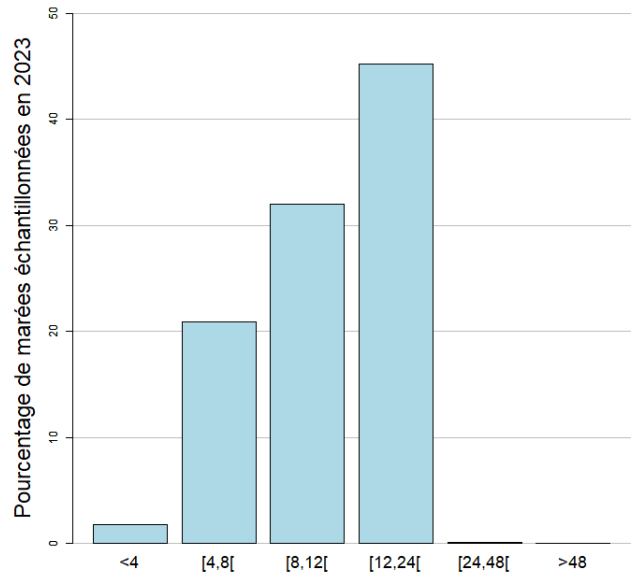


Dimension/Quantité de l'engin



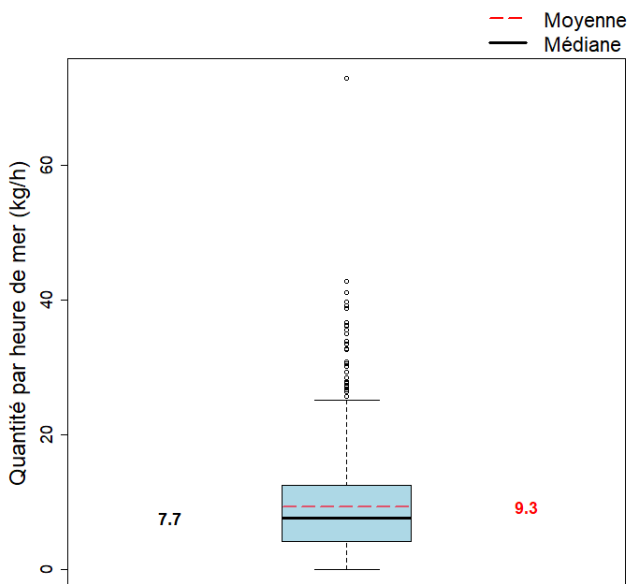
La dimension moyenne de l'engin dans l'échantillon est 14.6 (hameçons levés) (min : 1 (hameçons levés), max : 24 (hameçons levés))

Durées des marées (h)



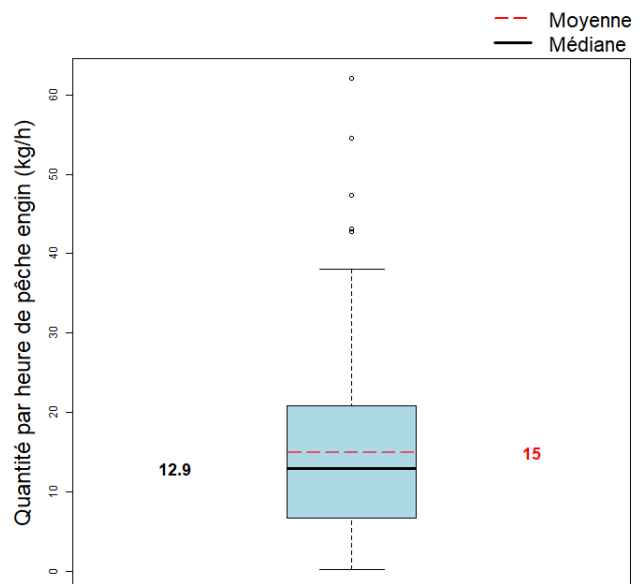
La durée moyenne des marées dans l'échantillon est 10.7 heures. (min : 2.2, max : 39)

Quantité par heure de mer (toutes espèces confondues)



La quantité moyenne débarquée par heure de mer dans l'échantillon est 9.3 kg.

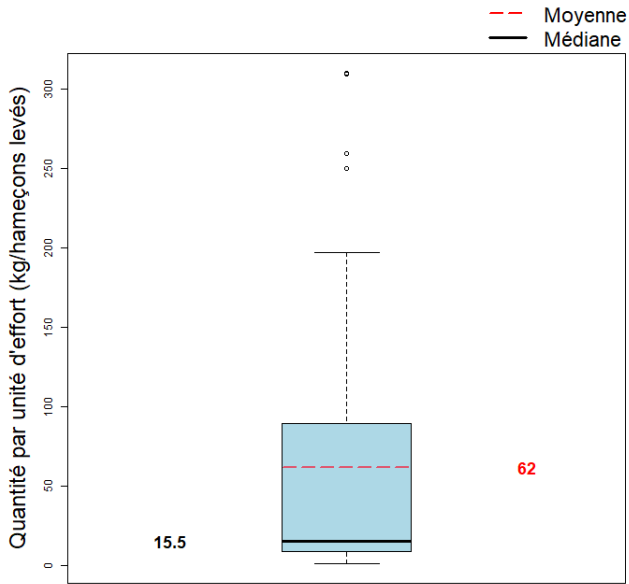
Quantité par heure de pêche engin



La quantité moyenne débarquée par heure de pêche engin dans l'échantillon est 15 kg.

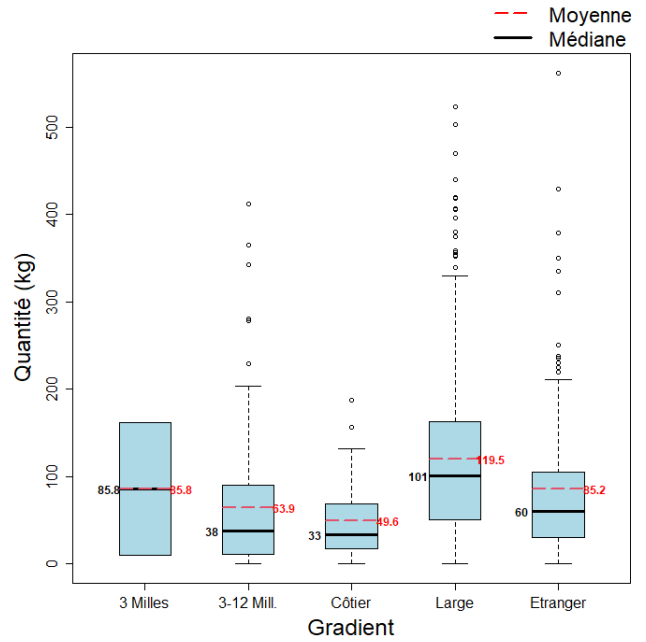


Quantité par unité d'effort

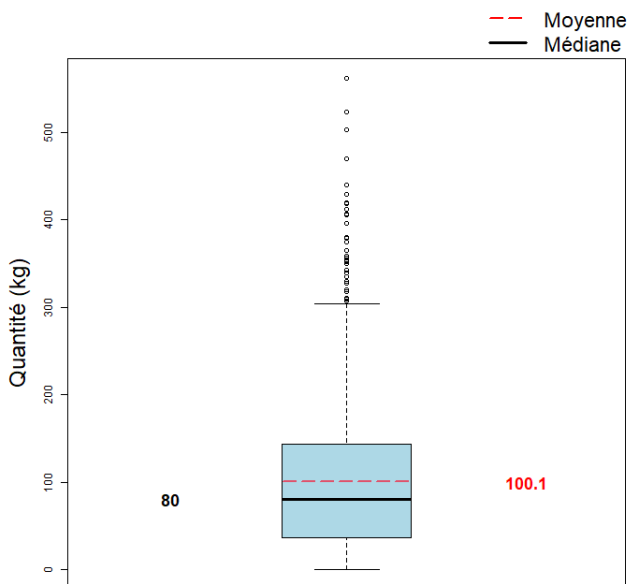


La quantité moyenne débarquée par unité d'effort dans l'échantillon est 62/ hameçons levés.

Quantité par gradient distance à la côte



Quantité par marée (toutes espèces confondues)



La quantité moyenne débarquée par marée (toutes espèces confondues) dans l'échantillon est 100.1 kg.



**SECRETARIAT D'ÉTAT
CHARGÉ DE LA MER**

*Liberté
Égalité
Fraternité*



Pour plus d'informations et d'autres fiches de synthèses :

<https://sih.ifremer.fr/> - Rubrique "Publication"

Contact du Système d'Informations Halieutiques :

harmonie@ifremer.fr
