



Observation des Marées au débarquement - OBSDEB

Palangres profondes

Guadeloupe

Navires de moins de 12 mètres inscrits au fichier flotte

2023

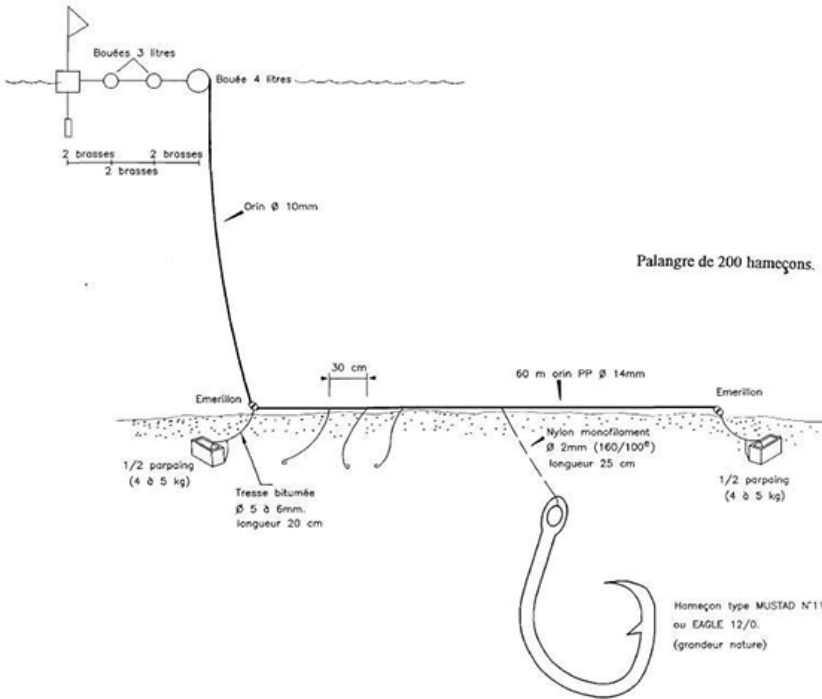
La palangre profonde comprend une ligne principale sur laquelle sont fixés de nombreux hameçons appâtés par l'intermédiaire d'avançons.

Les palangres profondes ciblent principalement les vivaneaux, en particulier 'l'œil de bœuf', et dans une moindre mesure les mérus.





Chiffres clés en 2023 pour les navires pratiquant ce métier toutes espèces confondues



37

navires

de moins de 12 m inscrits au fichier flotte

36 t

volume débarqué estimé

412 800 €

valeur débarquée estimée

Navire moyen en 2023

177

Puissance moyenne (kW)

7,6

Longueur moyenne (m)



1,6

Marins à bord



7,7

mois d'activité par an

31

marées par an

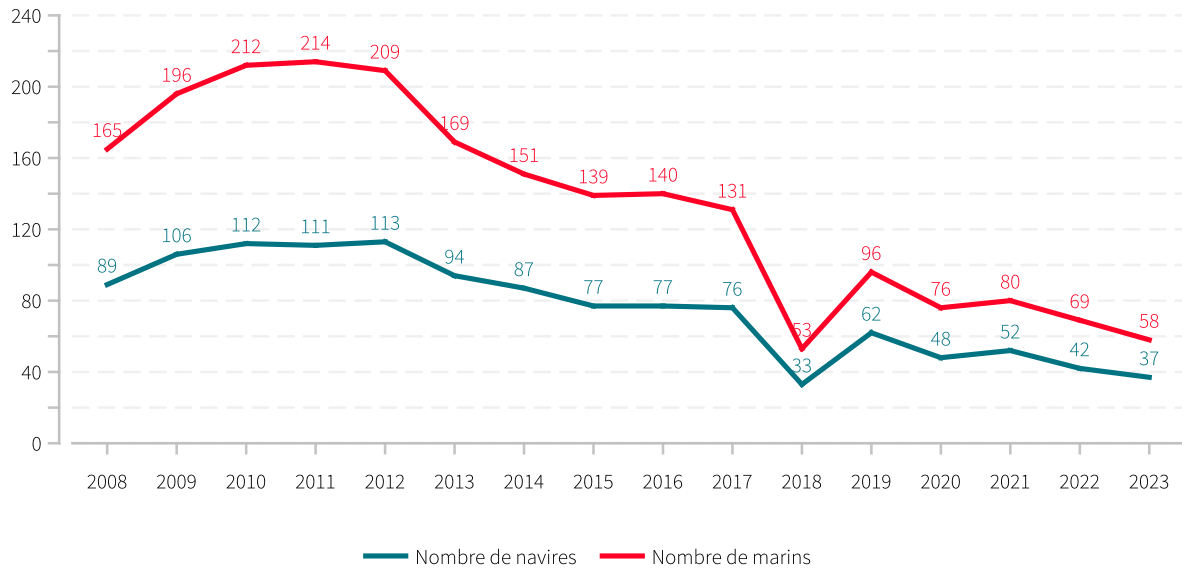


1 t

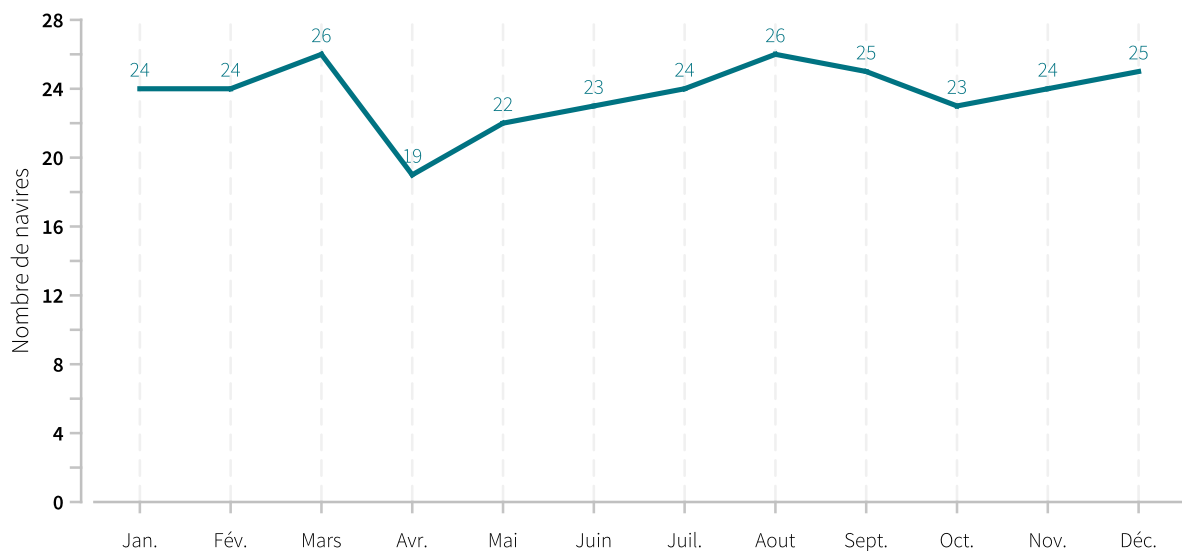
en moyenne pour 11 157 €



Evolution du nombre de navires et du nombre de marins entre 2008 et 2023

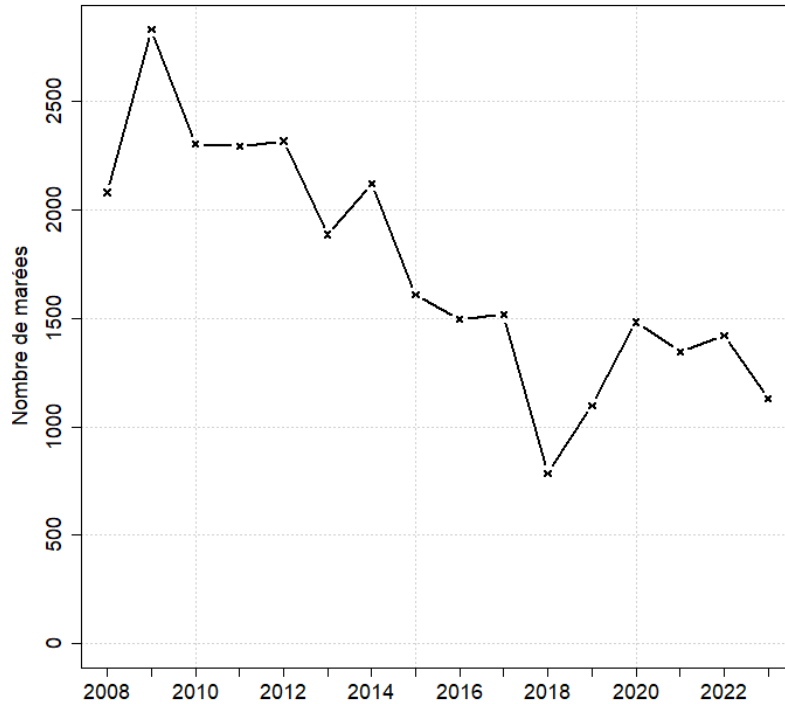


Saisonnalité du métier en 2023





Evolution du nombre total de marées estimées à l'année entre 2008 et 2023



Caractéristiques des marées

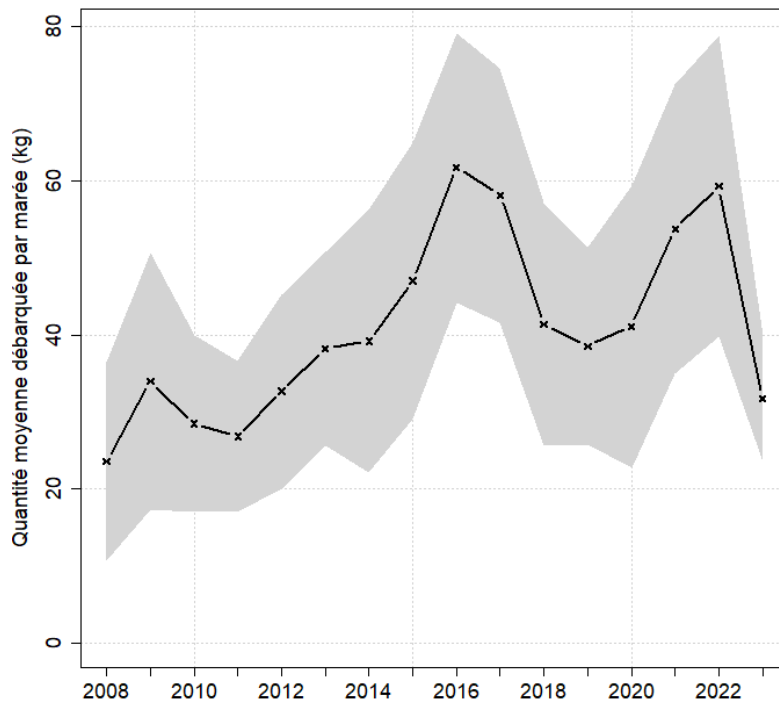
Chiffres clefs de l'année pour le métier toutes espèces confondues

	Moyenne
Quantité (kg) débarquée par marée	31.7
Quantité (kg) débarquée par litre de carburant	0.6
Valeur (euro) débarquée par marée	365.6
Valeur (euro) débarquée par litre de carburant	6.4
Consommation (L) de carburant par marée	57.1

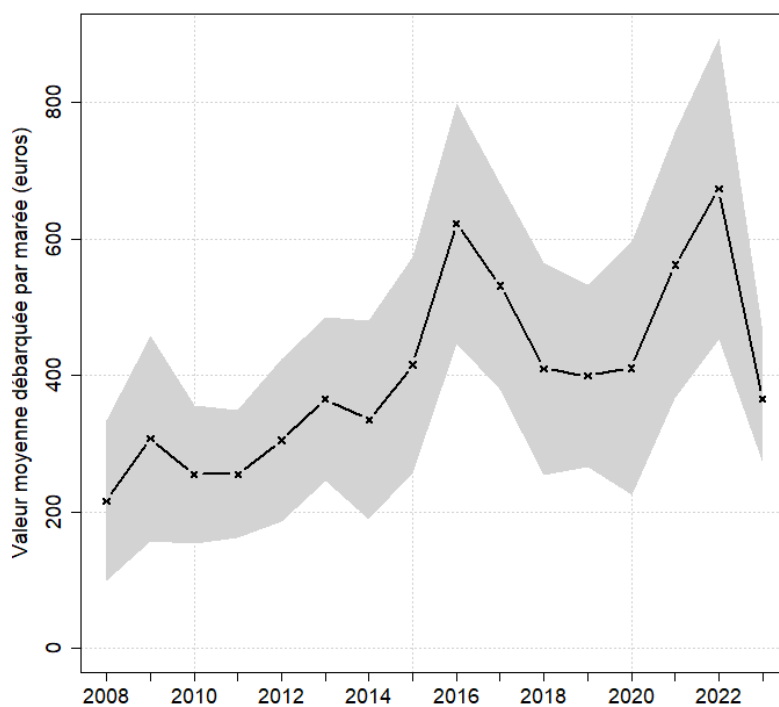


Evolution de la production par marée toutes espèces confondues

en volume (kg/marée)

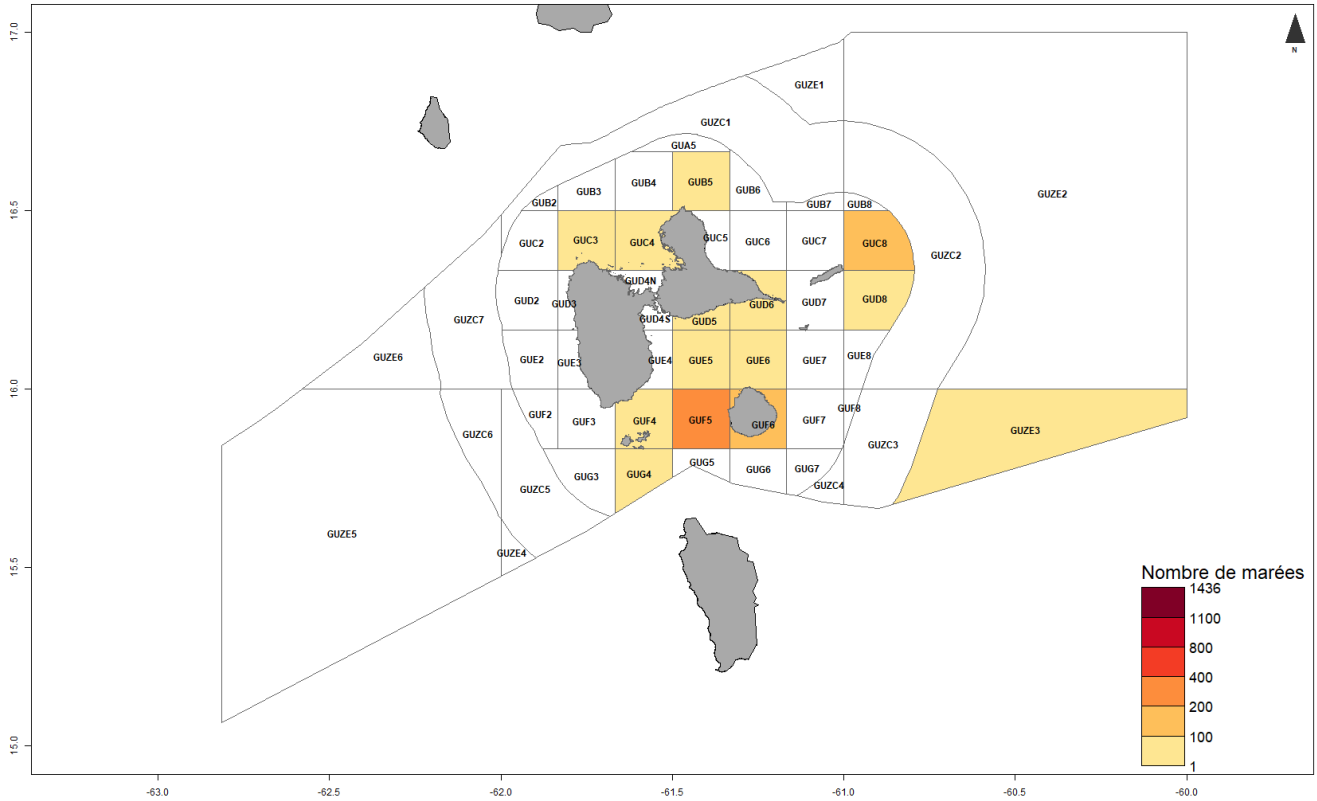


en valeur (€/marée)



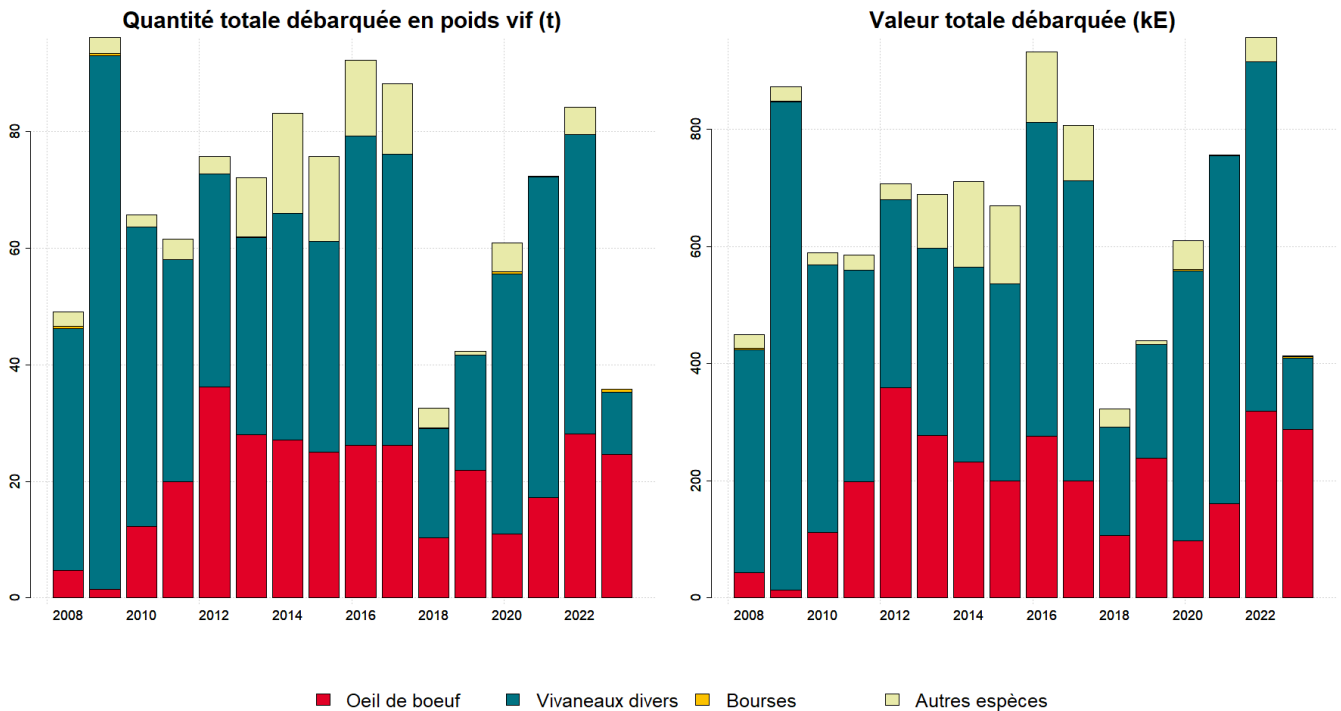


Zones de pêche fréquentées en 2023



Production et composition spécifique

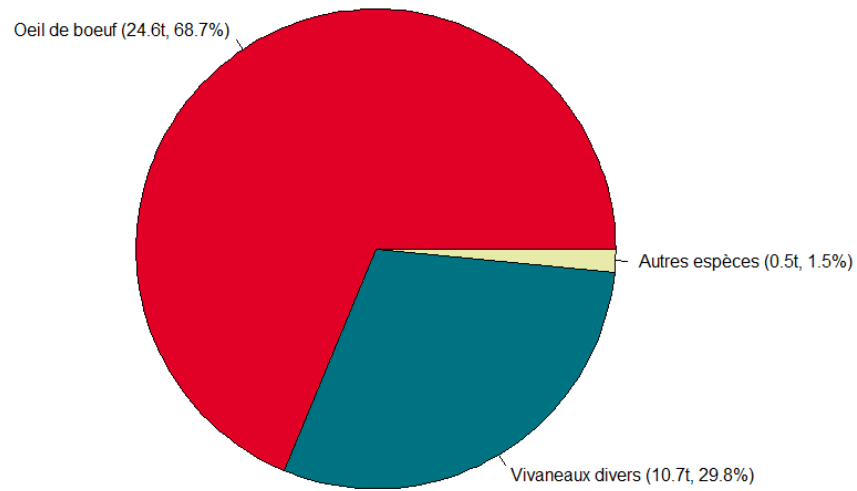
Evolution de la production totale pour les 3 principales espèces



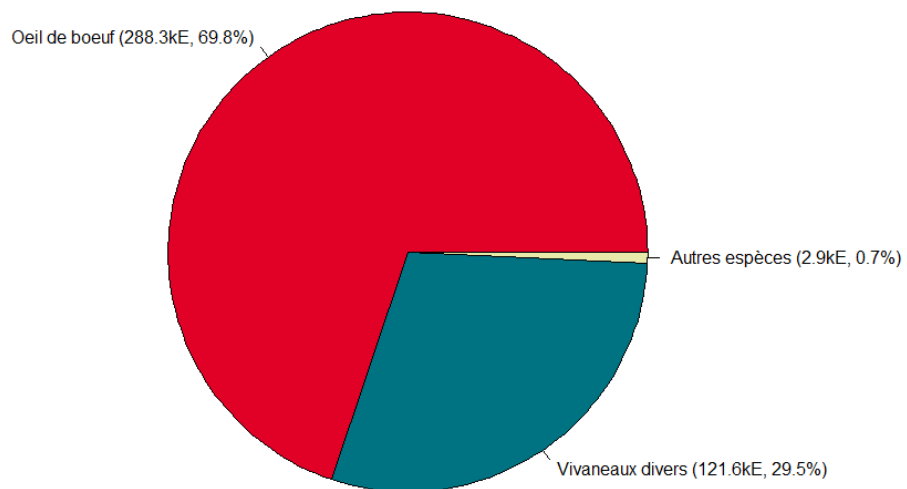


Composition spécifique des débarquements

en volume



en valeur





MERCI !

à tous les pêcheurs qui accueillent des observateurs et à tous ceux qui le feront à l'avenir. Ce travail est le fruit de votre collaboration avec l'Ifremer.

Pour plus d'informations et d'autres fiches de synthèses :

<https://sih.ifremer.fr/> - Rubrique "Publication"

Contact du Système d'Informations Halieutiques :

harmonie@ifremer.fr





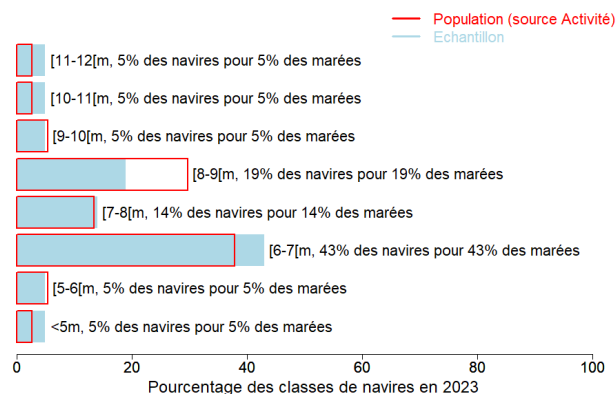
Annexes

Echantillonnage des marées au débarquement des navires de moins de 12 mètres

Caractéristiques techniques du navire moyen échantillonné

	Longueur (m)	Puissance (kW)	Jauge (U.M.S.)	Age (ans)	Effectif à bord (hommes)
Echantillon	7.7	161	3	18	1.5
Population	7.6	177	3	19	1.6

Répartition des navires échantillonnés par catégorie de longueur



Distribution des navires par nombre de marins





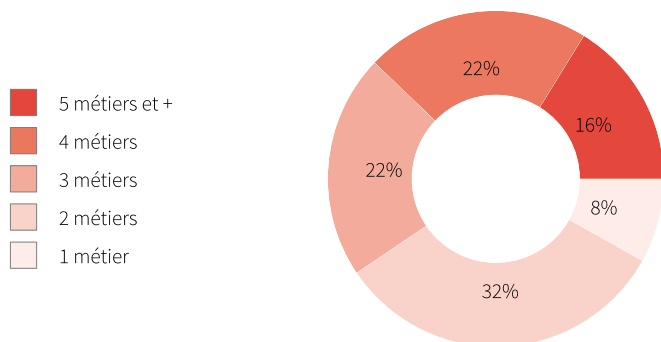
Liste des 10 principaux métiers mis en oeuvre par les 37 navires pratiquant le métier *Palangres profondes*.

Le métier *Palangres profondes* en 2023 représente **285** mois d'activité cumulés sur les 37 navires le pratiquant, soit **7,7** mois d'activité en moyenne par navire.

Ces navires pratiquent en complément les métiers présentés dans le tableau ci-joint.

Métiers	Nombre de navires	Nombre moyen de mois d'activité par navire
Palangres profondes	37 (100 %)	7,7
Casiers à divers poissons	20 (54 %)	7,8
Palangres et lignes à grands pélagiques	18 (48 %)	9,2
Lignes à main	8 (21 %)	4,8
Casiers à langoustes	6 (16 %)	10,5
Filets droits	6 (16 %)	6
Filets à langoustes	6 (16 %)	3
Casiers profonds	4 (10 %)	7
Filet encerclant à balaous	4 (10 %)	2,8
Palangres	3 (8 %)	6,3

Polyvalence des navires en termes de métiers pratiqués



En 2023 le nombre moyen de métiers pratiqués par les navires actifs au métier *Palangres profondes* s'élève à **3,2**.



Saisonnalité des métiers pratiqués

Nombre de navires actifs par mois et par métier pour les navires actifs à la pêche pour le métier étudié.

	Jan.	Fév.	Mars	Avr.	Mai	Juin	Juil.	Aout	Sept.	Oct.	Nov.	Déc.	Nbre de navires
Palangres profondes	24	24	26	19	22	23	24	26	25	23	24	25	37
Palangres et lignes à grands pélagiques	14	15	16	15	15	15	14	14	13	11	12	12	18
Casiers à divers poissons	13	14	14	11	12	13	13	12	11	13	14	15	20
Casiers à langoustes	6	5	6	5	5	5	5	6	4	5	5	6	6
Lignes à main	3	3	6	4	2	3	2	2	3	4	2	4	8
Filets droits	5	3	3	3	3	3	3	2	3	3	3	2	6
Casiers profonds	3	4	2	3	2	2	3	2	2	1	2	2	4
Palangres	3	1	1	2		2	2	2	2	2	1	1	3
Filets à langoustes	3	1	1		1	1	2	2	2	2	1	2	6
Apnée	1	1	1	1	1	1	1	2	1	1	1	2	2
Filet encerclant à balaous	1	2	2	1	2	1	1	1					4
Filets à lambis										2	2	1	2
Apnée à lambis										1	1		1
Filet encerclant à caillous	2												2
Nombre de navires	34	34	35	32	32	35	33	33	31	31	32	32	37

de 0 à 4 navires

de 5 à 9 navires

de 10 à 15 navires

de 16 à 20 navires

de 21 à 26 navires

Estimation du nombre total de marées

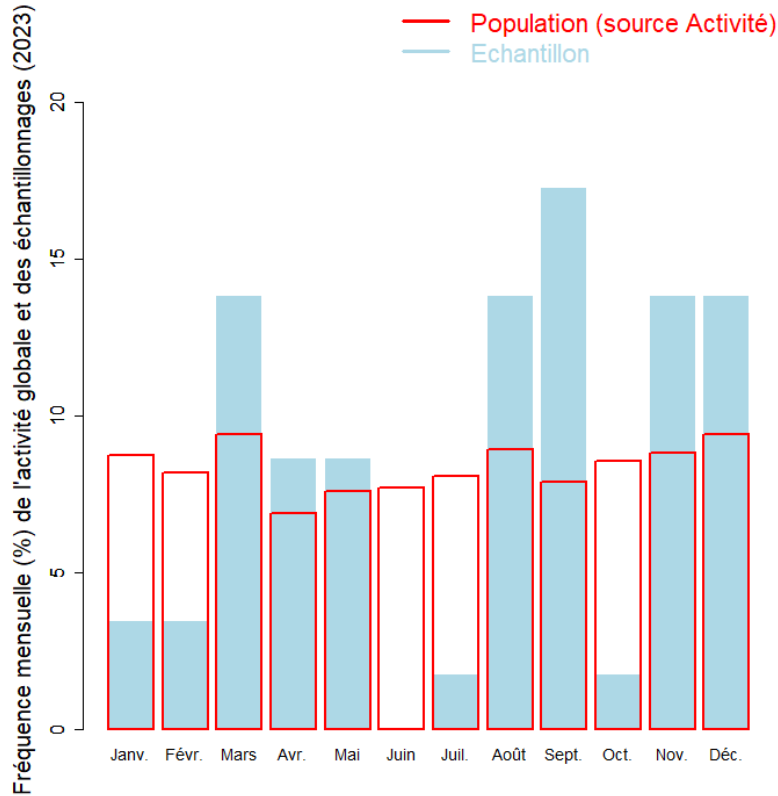
	Nombre total de marées estimé
Estimation moyenne	1129

Marées échantillonnées du métier

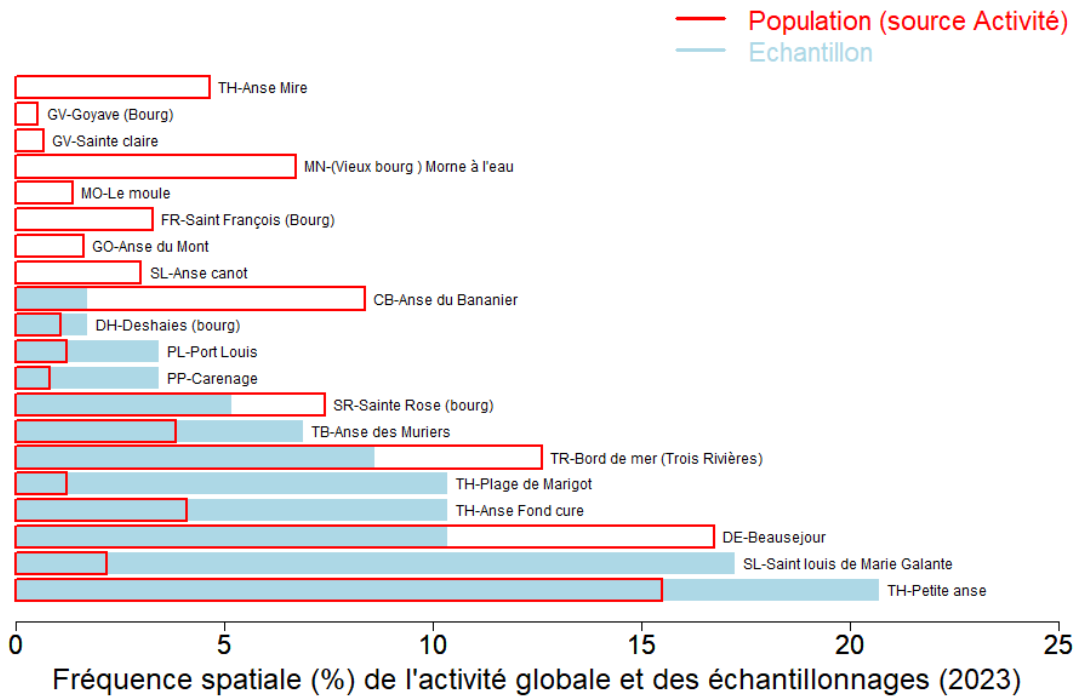
Marées échantillonnées	58
Navires distincts échantillonnés	21 (57% de la population)
Taux d'échantillonnage	5% des marées estimées



Répartition mensuelle des marées échantillonnées



Répartition spatiale des marées échantillonnées



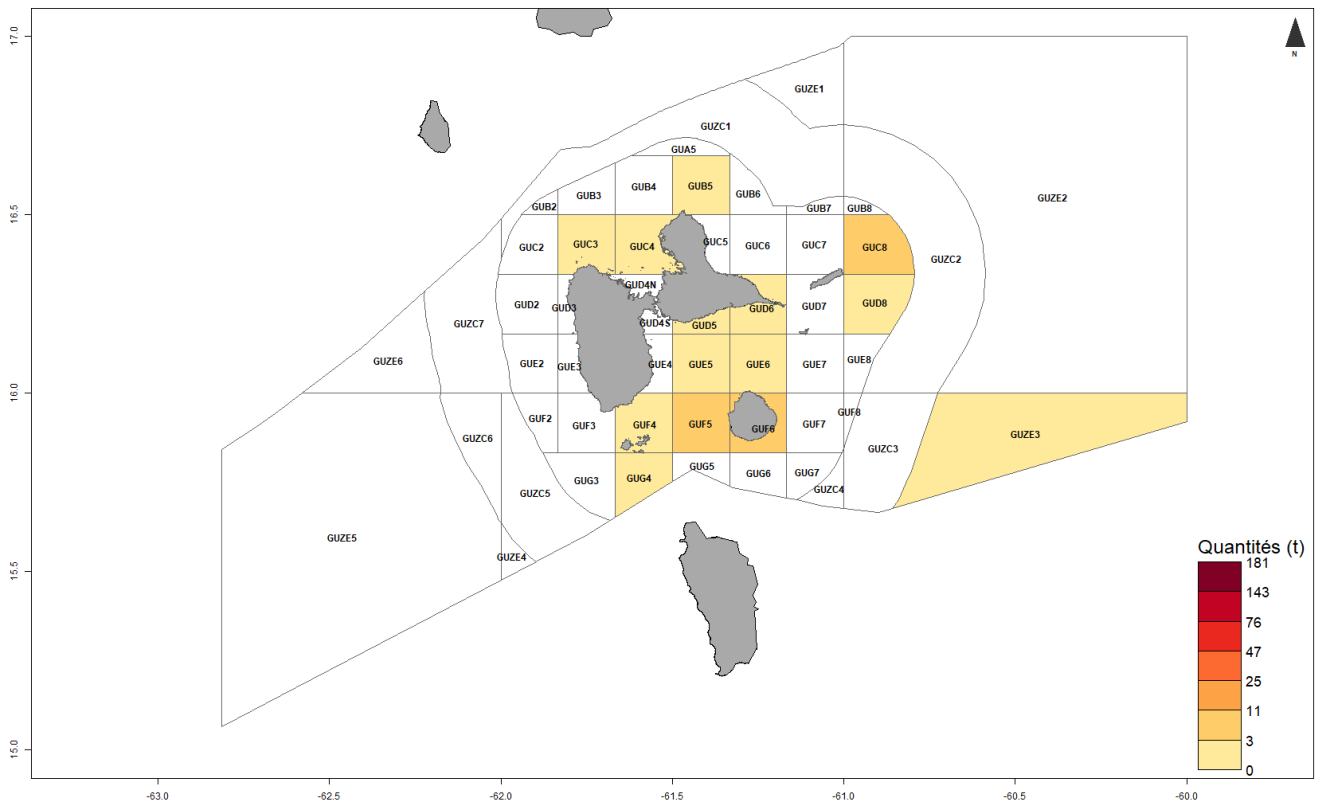


Production estimée en poids vif du métier par espèces

Espèce	Nom local	Pourcentage dans les captures (%)	Estimation basse des captures (t)	Estimation moyenne des captures (t)	Estimation haute des captures (t)	Prix moyen de l'espèce (euro/kg)	Valeur débarquée estimée (milliers euros)
Vivaneau royal	Oeil de boeuf	68.7	18	24.6	31.2	12	288.3
Vivaneaux	Vivaneaux divers	29.7	8.1	10.7	13.2	11.9	121.6
Poissons-bourses nca	Bourses	1.4	0.3	0.5	0.7	4.2	2.6
Merous nca	Merous nca	0.1	<0.1	<0.1	<0.1	10.6	0.3
Total		100	26.5	35.8	45.2	11.5	412.8

Le prix moyen de l'espèce (euro/kg) est directement issu des données recueillies par les observateurs. Les estimations des valeurs débarquées combinent ce prix moyen avec les tonnages annuels.

Distribution géographique des débarquements du métier

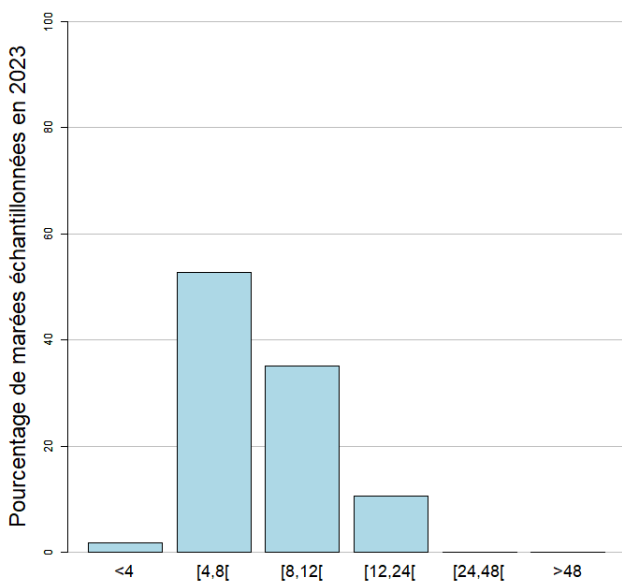




Caractéristiques générales des marées

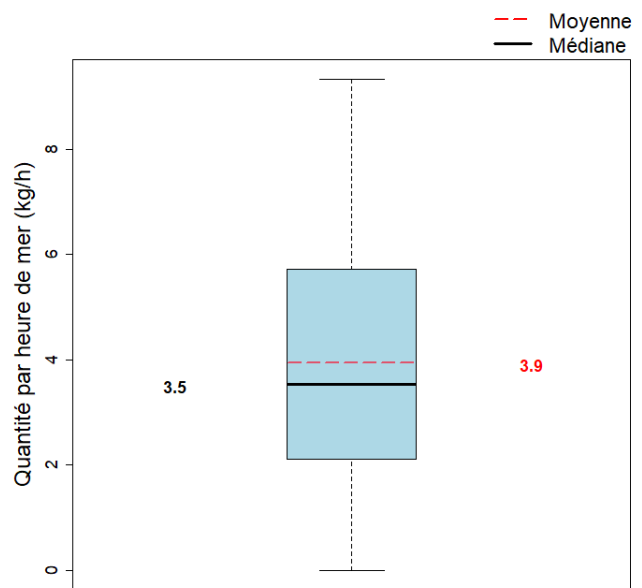
	Moyenne
Durée (heures) des marées	8
Quantité (kg) débarquée par heure de mer	3.9
Quantité (kg) débarquée par heure de pêche engin	3.5
Quantité (kg) débarquée par marée	31.7
Consommation (L) de carburant par marée	57.1
Quantité (kg) débarquée par litre de carburant	0.6
Valeur (euro) débarquée par marée	365.6
Valeur (euro) débarquée par litre de carburant	6.4

Durées des marées (h)



La durée moyenne des marées dans l'échantillon est 8 heures. (min : 2.2, max : 14)

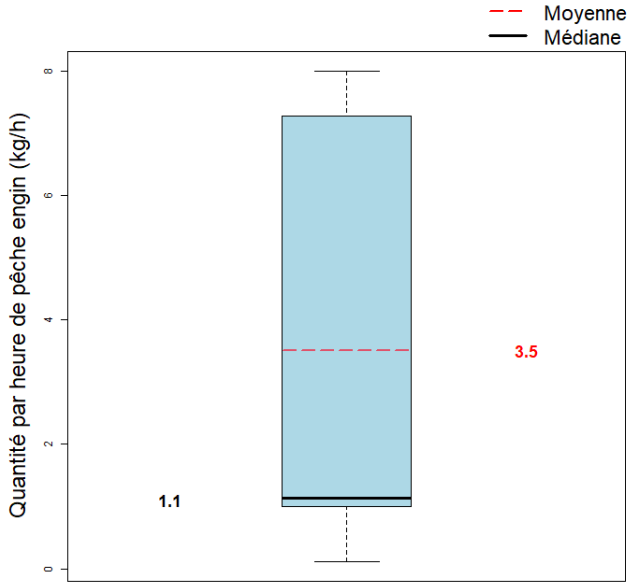
Quantité par heure de mer (toutes espèces confondues)



La quantité moyenne débarquée par heure de mer dans l'échantillon est 3.9 kg.

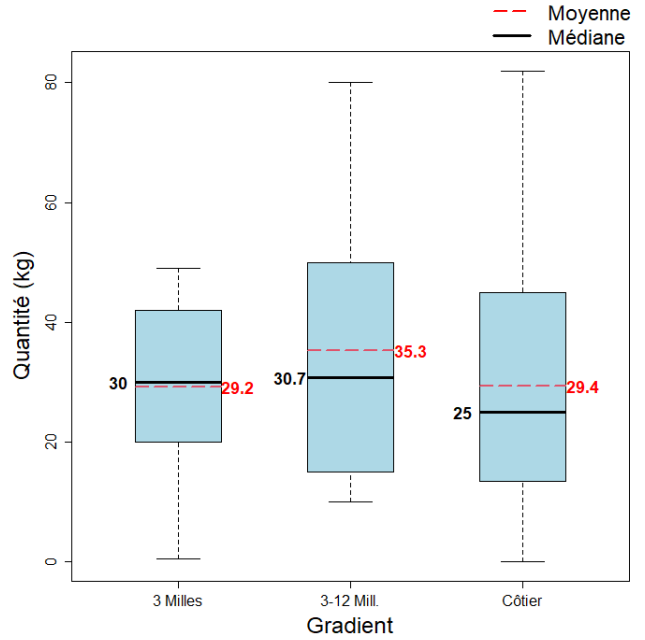


Quantité par heure de pêche engin

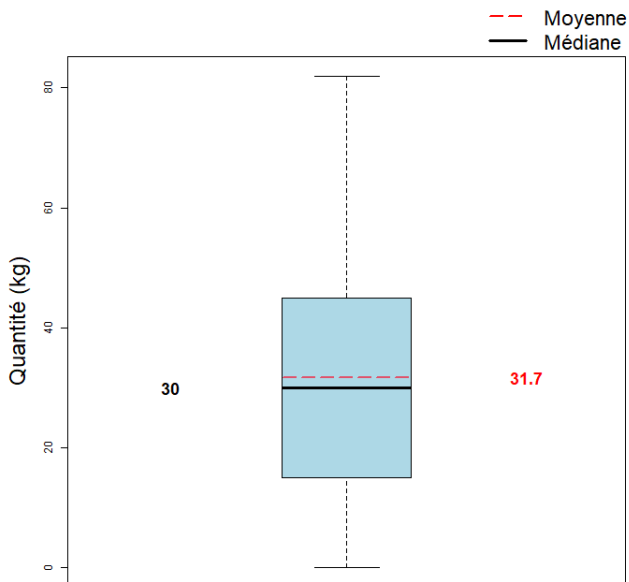


La quantité moyenne débarquée par heure de pêche engin dans l'échantillon est 3.5 kg.

Quantité par gradient distance à la côte



Quantité par marée (toutes espèces confondues)



La quantité moyenne débarquée par marée (toutes espèces confondues) dans l'échantillon est 31.7 kg.



**SECRETARIAT D'ÉTAT
CHARGÉ DE LA MER**

*Liberté
Égalité
Fraternité*



Pour plus d'informations et d'autres fiches de synthèses :

<https://sih.ifremer.fr/> - Rubrique "Publication"

Contact du Système d'Informations Halieutiques :

harmonie@ifremer.fr
