



Observation des Marées au débarquement - OBSDEB

Sennes

Guadeloupe

Navires de moins de 12 mètres inscrits au fichier flotte

2023

En Guadeloupe, l'activité de senne à colas ou vivaneaux à queue jaune se pratique à plusieurs navires, en général trois.

Cependant depuis quelques années, on observe le développement d'une pêche moins dirigée vers le colas et présentant une plus grande diversité d'espèces, dont notamment des petits poissons pélagiques côtiers.

La senne, est tractée à très petite vitesse par deux navires dans des eaux peu profondes (10 à 50 mètres) pour être finalement fermée autour des bancs de poissons.

L'équipage est notamment composé de plongeurs en apnée, entre 10 et 20, chargés de veiller au bon déroulement de l'opération de pêche, en particulier du passage du filet au-dessus des fonds grâce à un système de ralingue permettant d'ajuster la chute du filet.

Le suivi de ce métier est parfois rendu plus difficile par les pratiques de commercialisation des prises.

La pratique de ce métier requiert plusieurs navires qui peuvent débarquer la production dans des points de débarquement différents.

Ces difficultés dans le suivi peuvent accroître les biais d'estimation des débarquements associés à ces métiers.



Chiffres clefs en 2023 pour les navires pratiquant ce métier toutes espèces confondues



25

navires

de moins de 12 m inscrits au fichier
flotte

48 t

volume débarqué estimé

484 600 €

valeur débarquée estimée

Navire moyen en 2023

162,5

Puissance
moyenne (kW)

7,7

Longueur
moyenne (m)



2,7

Marins à bord



8,5

mois d'activité par an

35

marées par an

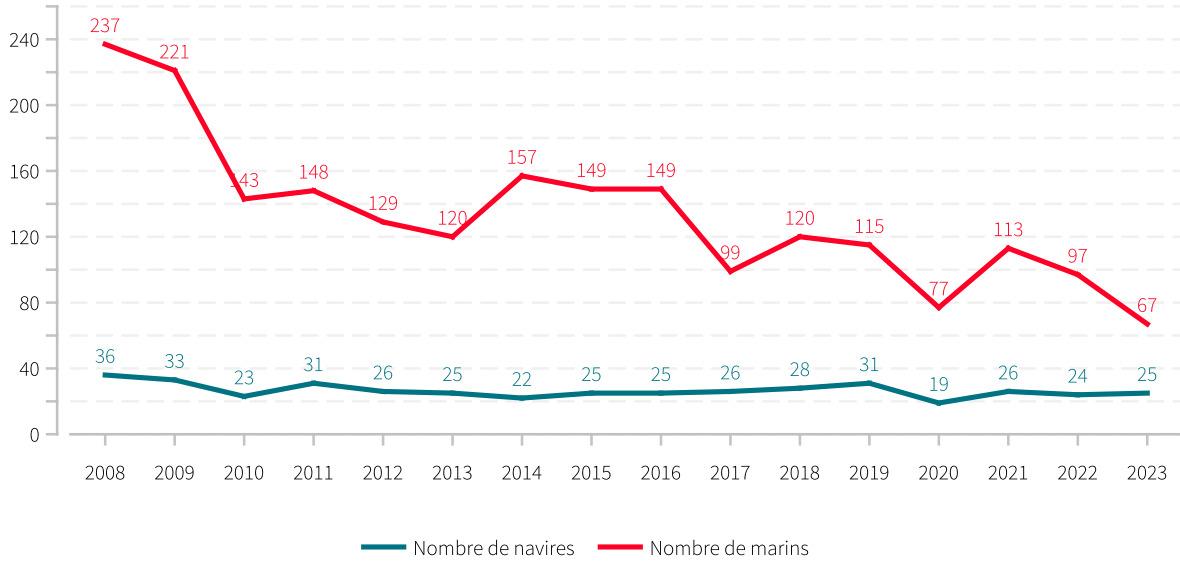


1,9 t

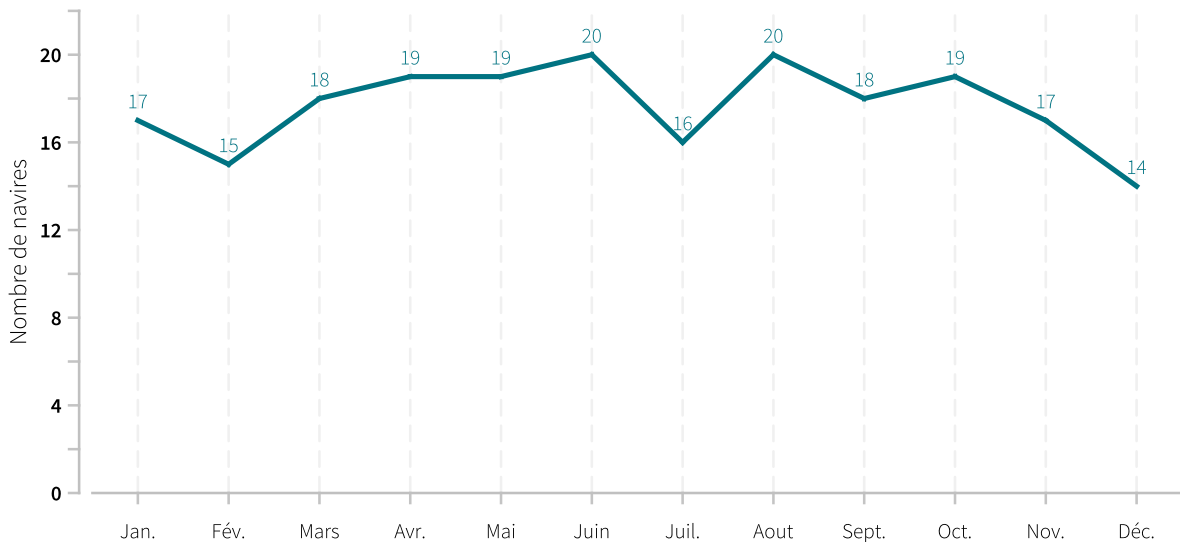
en moyenne pour
19 384 €



Evolution du nombre de navires et du nombre de marins entre 2008 et 2023

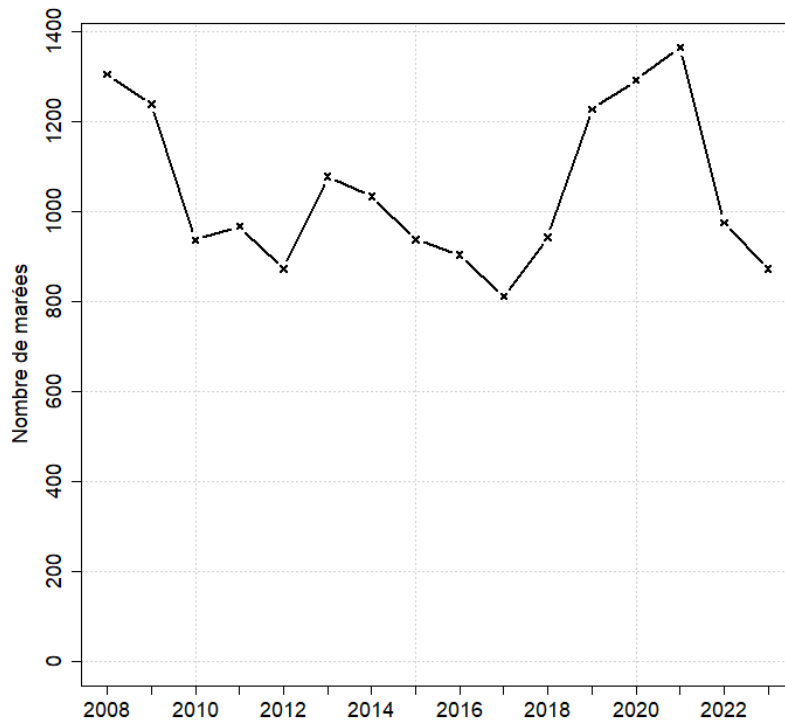


Saisonnalité du métier en 2023





Evolution du nombre total de marées estimées à l'année entre 2008 et 2023



Caractéristiques des marées

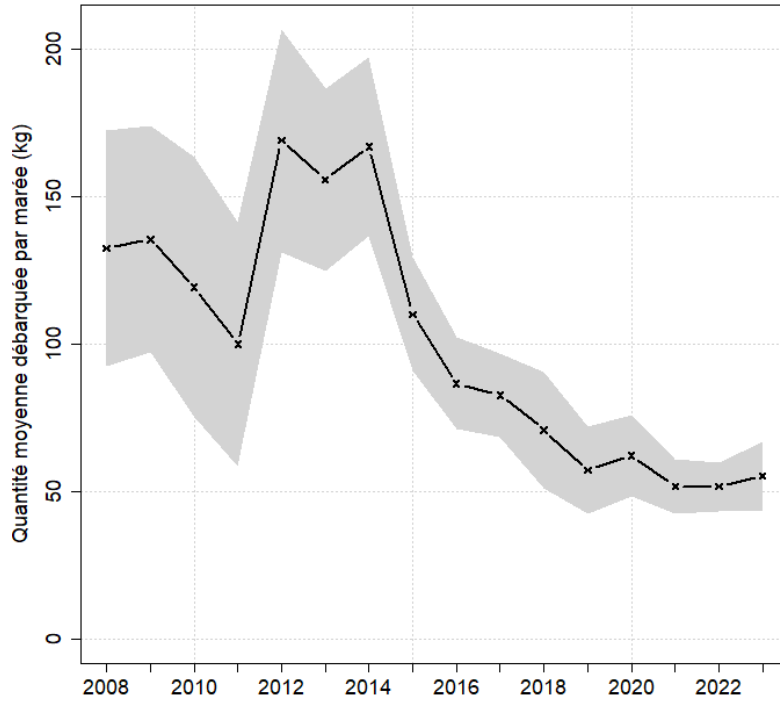
Chiffres clefs de l'année pour le métier toutes espèces confondues

	Moyenne
Quantité (kg) débarquée par marée	55.3
Quantité (kg) débarquée par litre de carburant	1
Valeur (euro) débarquée par marée	555.1
Valeur (euro) débarquée par litre de carburant	10.5
Consommation (L) de carburant par marée	52.8

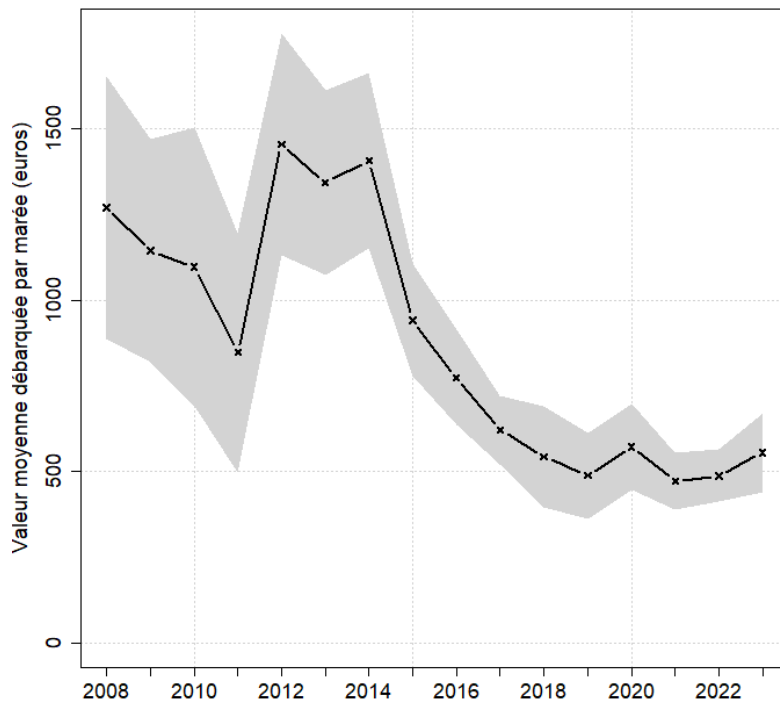


Evolution de la production par marée toutes espèces confondues

en volume (kg/marée)

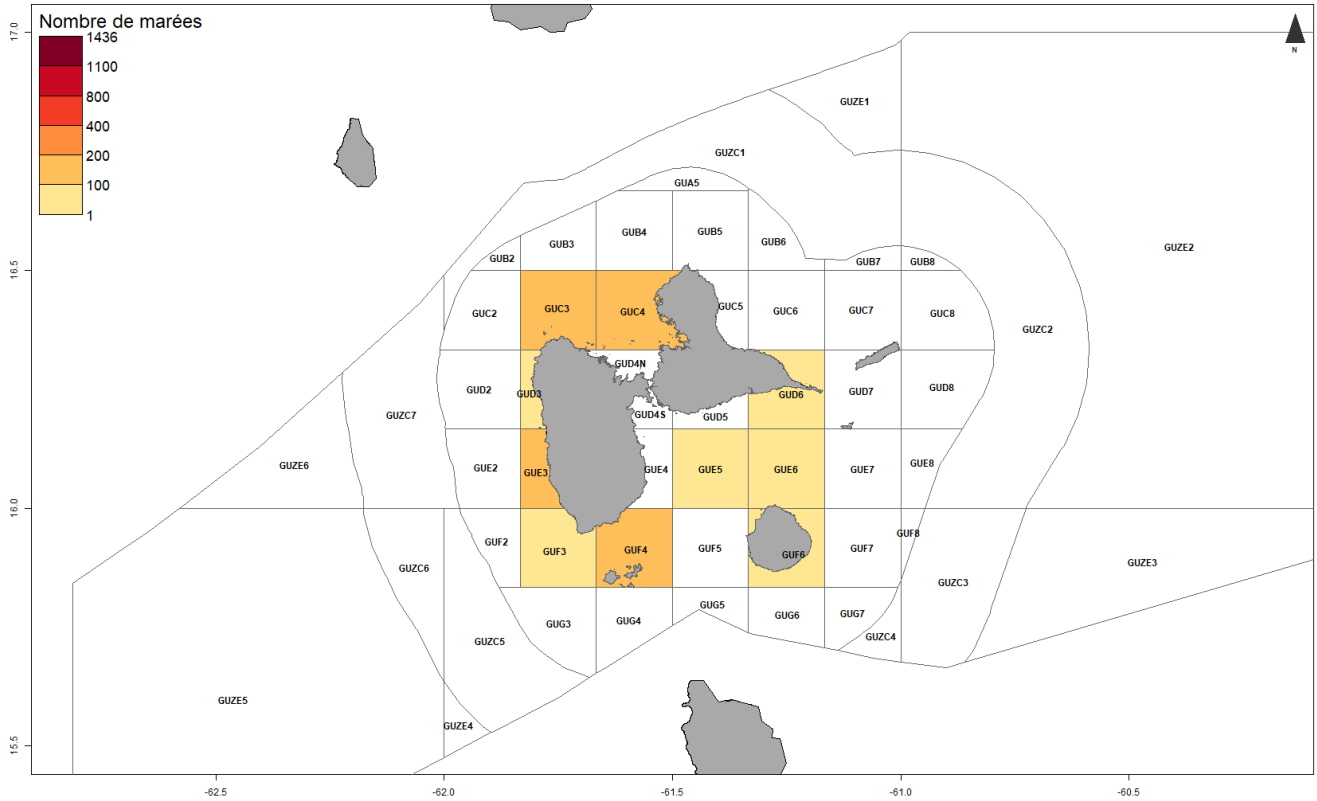


en valeur (€/marée)



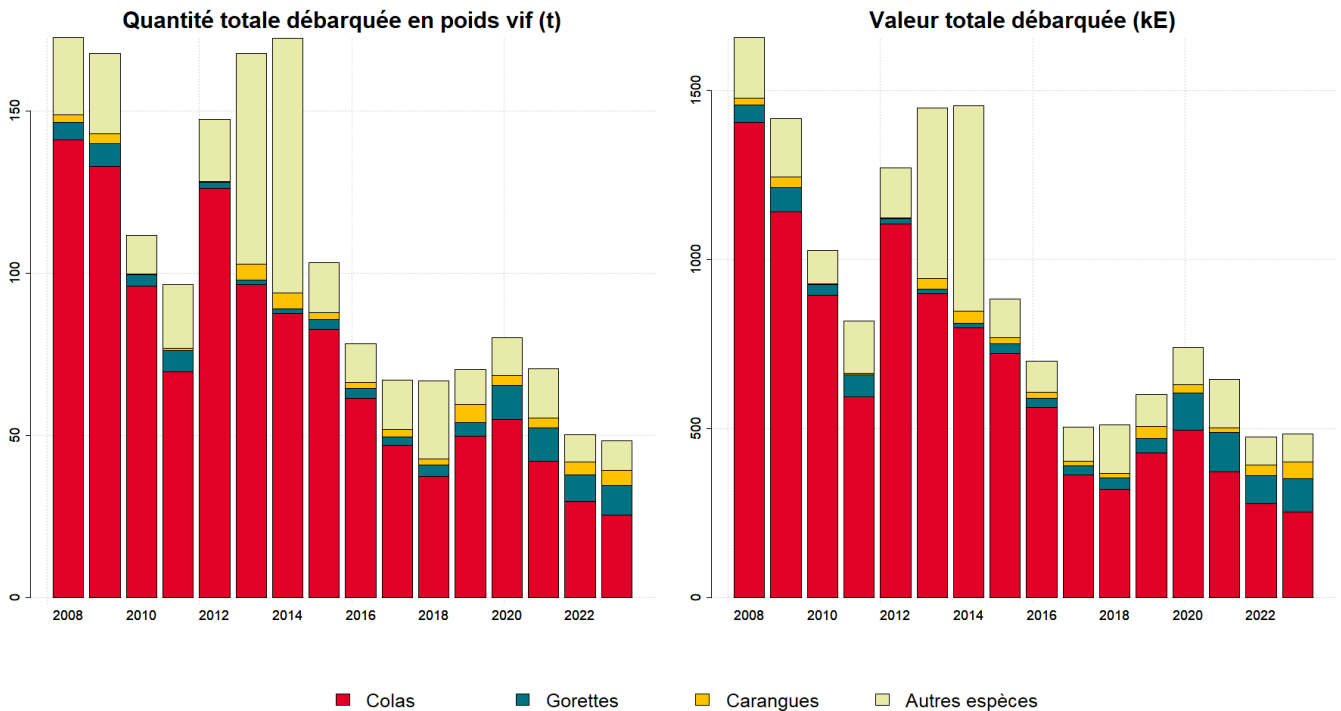


Zones de pêche fréquentées en 2023



Production et composition spécifique

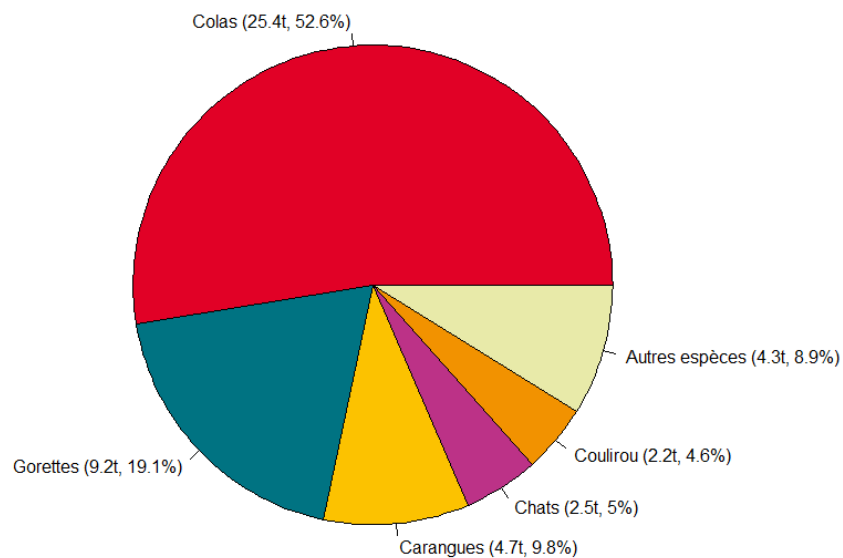
Evolution de la production totale pour les 3 principales espèces



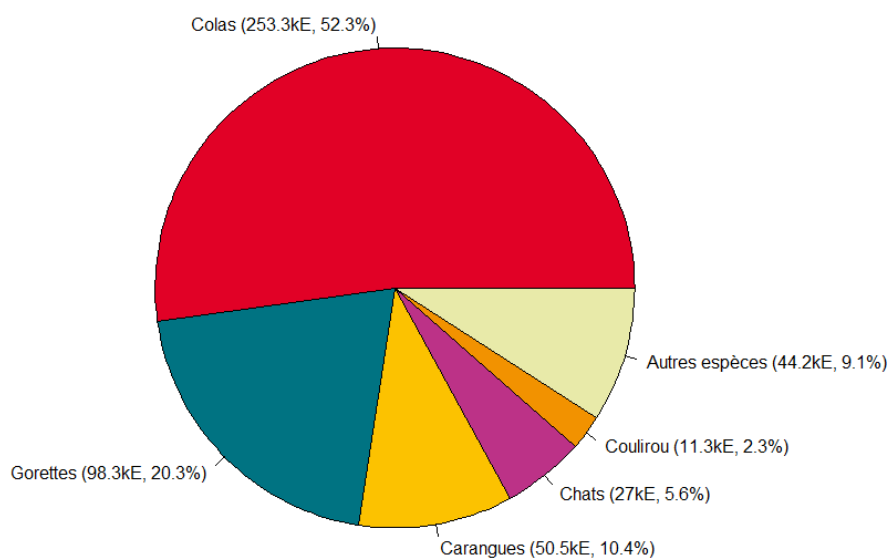


Composition spécifique des débarquements

en volume



en valeur





MERCI !

à tous les pêcheurs qui accueillent des observateurs et à tous ceux qui le feront à l'avenir. Ce travail est le fruit de votre collaboration avec l'Ifremer.

Pour plus d'informations et d'autres fiches de synthèses :
<https://sih.ifremer.fr/> - Rubrique "Publication"

Contact du Système d'Informations Halieutiques :
harmonie@ifremer.fr





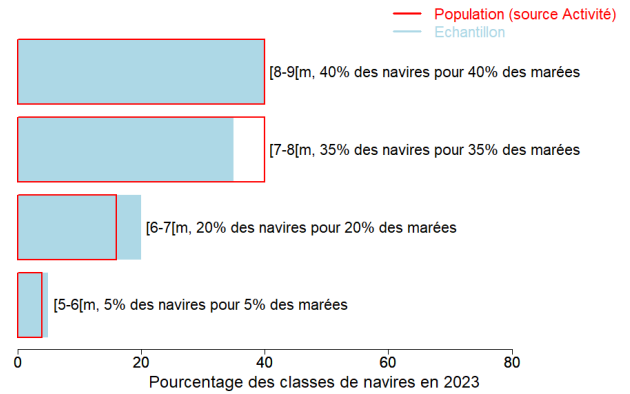
Annexes

Echantillonnage des marées au débarquement des navires de moins de 12 mètres

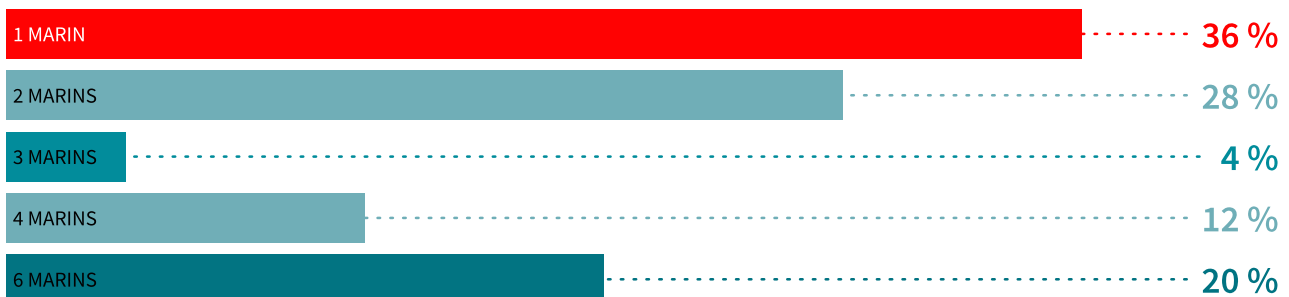
Caractéristiques techniques du navire moyen échantillonné

	Longueur (m)	Puissance (kW)	Jauge (U.M.S.)	Age (ans)	Effectif à bord (hommes)
Echantillon	7.5	139	3	26	3.4
Population	7.7	163	3	25	2.7

Répartition des navires échantillonnés par catégorie de longueur



Distribution des navires par nombre de marins



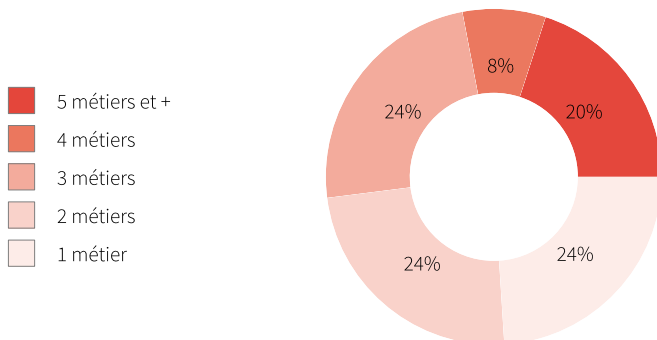


Liste des 10 principaux métiers mis en oeuvre par les 25 navires pratiquant le métier *Sennes*.

Le métier *Sennes* en 2023 représente **212** mois d'activité cumulés sur les 25 navires le pratiquant, soit **8,5** mois d'activité en moyenne par navire. Ces navires pratiquent en complément les métiers présentés dans le tableau ci-joint.

Métiers	Nombre de navires	Nombre moyen de mois d'activité par navire
Sennes	25 (100 %)	8,5
Filet encerclant à balaous	11 (44 %)	5,3
Palangres et lignes à grands pélagiques	6 (24 %)	7,7
Filet encerclant à Coulirous	6 (24 %)	4,7
Filets droits	5 (20 %)	4,8
Lignes à main	4 (16 %)	4,3
Filet encerclant à orphies	3 (12 %)	6,7
Casiers à divers poissons	2 (8 %)	7,5
Apnée	2 (8 %)	3,5
Filets à lambis	2 (8 %)	3

Polyvalence des navires en termes de métiers pratiqués



En 2023 le nombre moyen de métiers pratiqués par les navires actifs au métier *Sennes* s'élève à **2,8**.



Saisonnalité des métiers pratiqués

Nombre de navires actifs par mois et par métier pour les navires actifs à la pêche pour le métier étudié.

	Jan.	Fév.	Mars	Avr.	Mai	Juin	Juil.	Aout	Sept.	Oct.	Nov.	Déc.	Nbre de navires
Sennes	17	15	18	19	19	20	16	20	18	19	17	14	25
Filet encerclant à balaous	4	6	11	9	7	5	3	3	3	2	3	2	11
Palangres et lignes à grands pélagiques	4	4	2	5	5	4	5	3	3	4	3	4	6
Filet encerclant à Coulirous	1	2	1	1	3	4	3	5	2	2	2	2	6
Filets droits	2	2	3	2	4	2	1	2	1	2	2	1	5
Filet encerclant à orphies	1	1	2	3	3	1	1	2	1	1	2	2	3
Lignes à main	1	2	2	2	2	3	1	1	1	1	1		4
Casiers à divers poissons	2	1	2	1	2	1	1	1	2	2			2
Filet encerclant à caillus	1	1	1	1	1	1	1	1	1	1	1	1	1
Apnée	2	1	1				1	1					2
Filets à lambis										2	2	2	2
Palangres		1							1	1			2
Casiers à langoustes				1									1
Filets à langoustes						1							1
Nombre de navires	22	21	23	22	22	23	21	23	22	23	21	19	25

de 0 à 4 navires

de 5 à 9 navires

de 10 à 14 navires

de 15 à 20 navires

Estimation du nombre total de marées

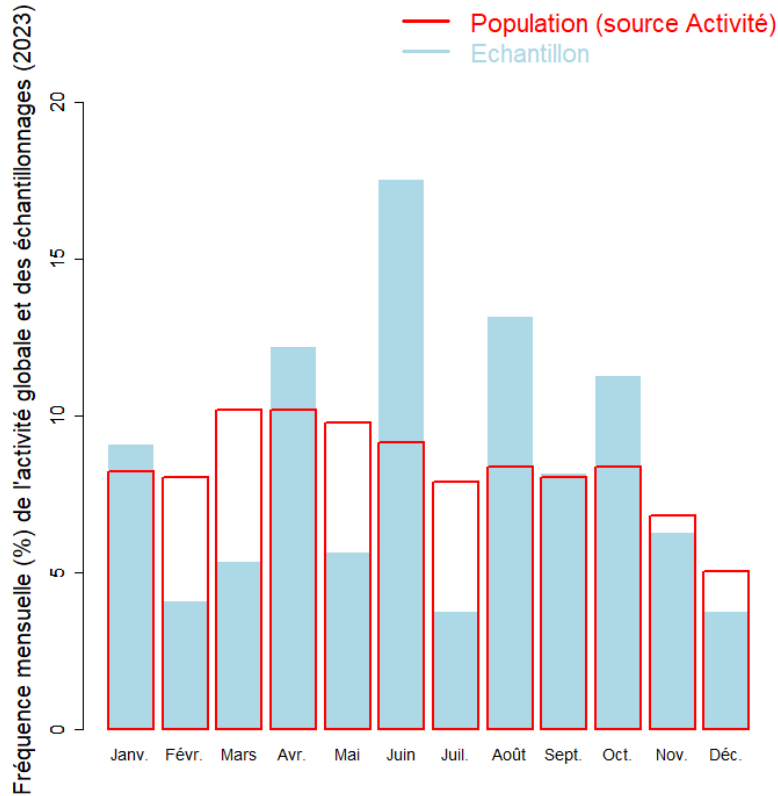
	Nombre total de marées estimé
Estimation moyenne	873

Marées échantillonnées du métier

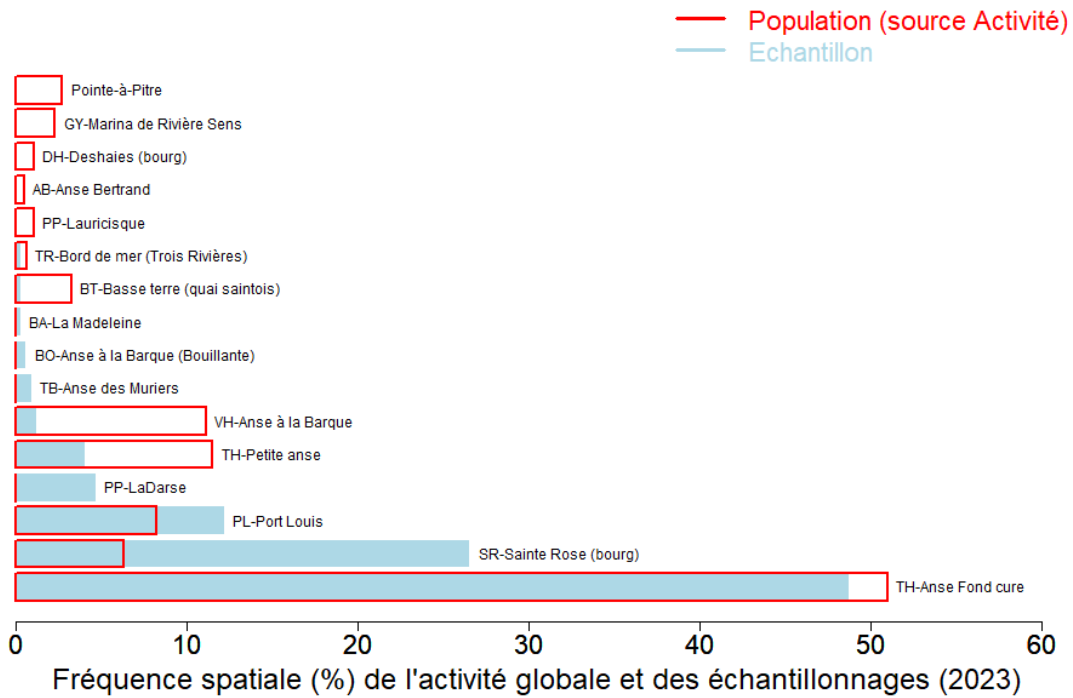
Marées échantillonnées	320
Navires distincts échantillonnés	20 (80% de la population)
Taux d'échantillonnage	37% des marées estimées



Répartition mensuelle des marées échantillonnées



Répartition spatiale des marées échantillonnées





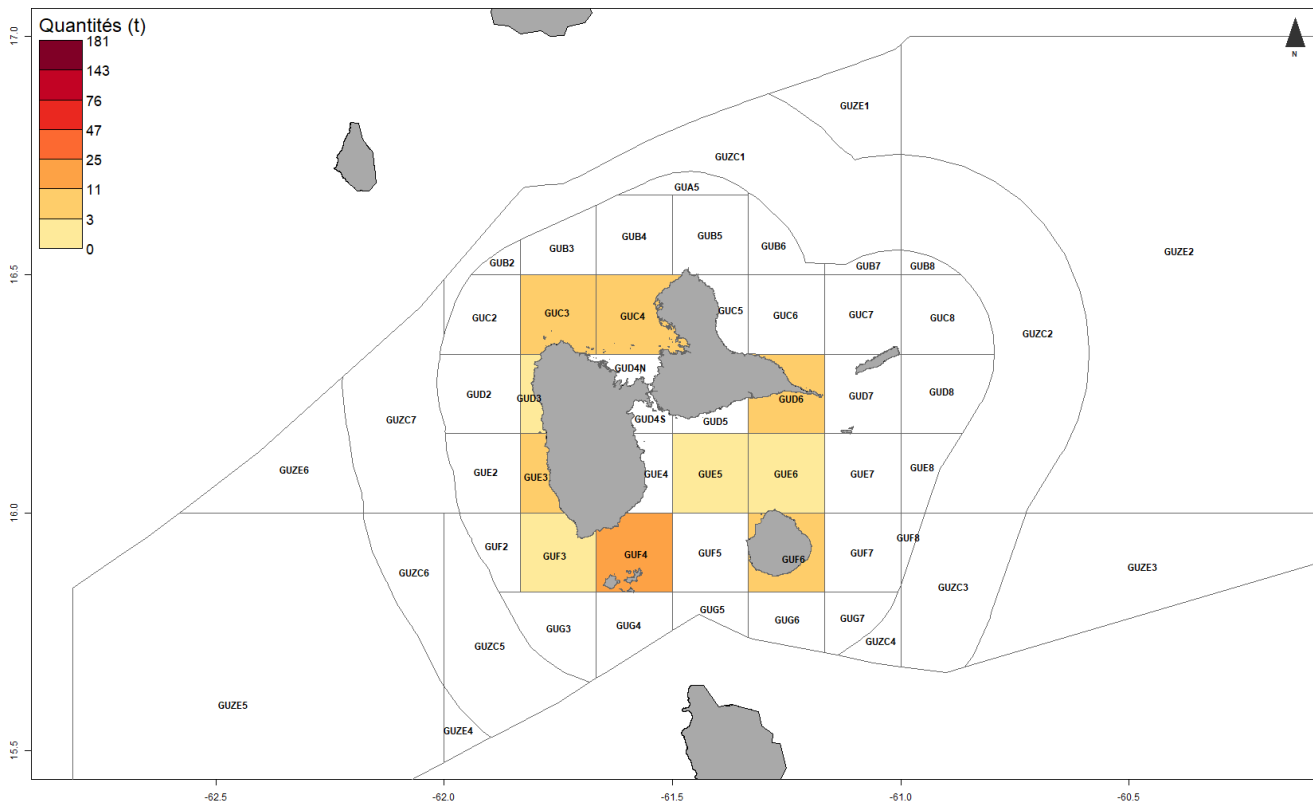
Production estimée en poids vif du métier par espèces

Espèce	Nom local	Pourcentage dans les captures (%)	Estimation basse des captures (t)	Estimation moyenne des captures (t)	Estimation haute des captures (t)	Prix moyen de l'espèce (euro/kg)	Valeur débarquée estimée (milliers euros)
Vivaneau queue jaune	Colas	52.6	20.5	25.4	30.4	10.5	253.3
Grondeurs, diagrammes nca	Gorettes	19.1	7.3	9.2	11.1	11.4	98.3
Carangues nca	Carangues	9.8	3.2	4.7	6.3	11.1	50.5
Perroquets nca	Chats	5.1	2.1	2.4	2.8	11.6	27
Selar coulisou	Coulirou	4.6	1.6	2.2	2.8	5.6	11.3
Chirurgiens nca	Chirurgiens	2.9	1.2	1.4	1.6	8.6	11.4
Vivaneaux	Vivaneaux divers	2.1	0.8	1	1.3	11.9	13.8
Orphies, aiguilles	Orphies	1.1	0.5	0.5	0.6	6	4.6
Sparides nca	Rascasses	0.6	0.3	0.3	0.3	12.3	3.7
Rougets, etc. nca	Barbarins	0.5	0.2	0.3	0.3	11.5	3
Poissons marins nca	Poissons divers	0.5	0.2	0.2	0.3	11	2.6
Coffres nca	Coffres	0.4	0.1	0.2	0.3	10.2	2.2
Poissons-bourses nca	Bourses	0.3	0.1	0.1	0.1	4.2	1.1
Merous nca	Merous nca	0.2	0.1	0.1	0.1	10.6	1.1
Marignans nca	Cardinal	0.1	<0.1	0.1	0.1	10	0.6
Comete saumon	Colas batar-dauphin	<0.1	<0.1	<0.1	<0.1	10.8	0.1
Demi-becs nca	Balaou	<0.1	<0.1	<0.1	<0.1	6.3	0
Total		100	38.2	48.3	58.4	10	484.6

Le prix moyen de l'espèce (euro/kg) est directement issu des données recueillies par les observateurs. Les estimations des valeurs débarquées combinent ce prix moyen avec les tonnages annuels.



Distribution géographique des débarquements du métier

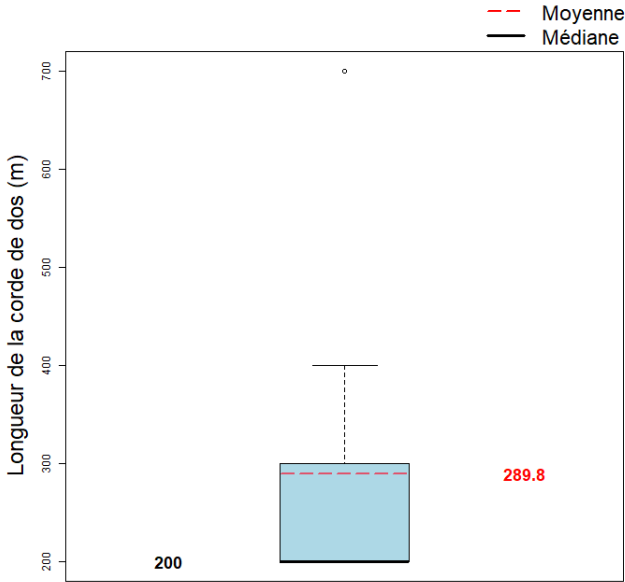


Caractéristiques générales des marées

	Moyenne
Dimension/Quantité de l'engin	289.8
Durée (heures) des marées	4.2
Quantité (kg) débarquée par heure de mer	13.3
Quantité (kg) débarquée par heure de pêche engin	43.2
Quantité débarquée par unité d'effort (kg/Longueur de la corde de dos (m))	0.2
Quantité (kg) débarquée par marée	55.3
Consommation (L) de carburant par marée	52.8
Quantité (kg) débarquée par litre de carburant	1
Valeur (euro) débarquée par marée	555.1
Valeur (euro) débarquée par litre de carburant	10.5

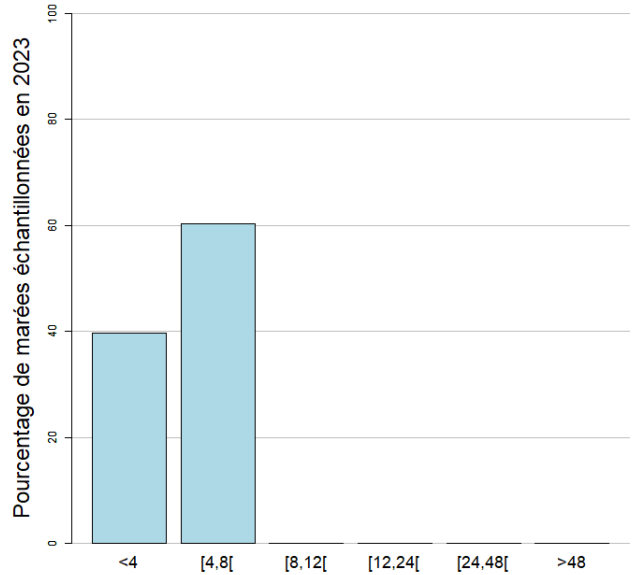


Dimension/Quantité de l'engin



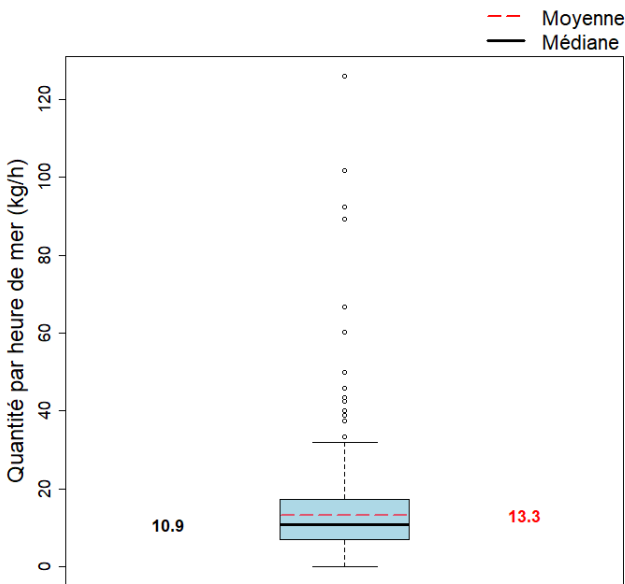
La dimension moyenne de l'engin dans l'échantillon est 289.8 (Longueur de la corde de dos (m)) (min : 200 (Longueur de la corde de dos (m)), max : 700 (Longueur de la corde de dos (m)))

Durées des marées (h)



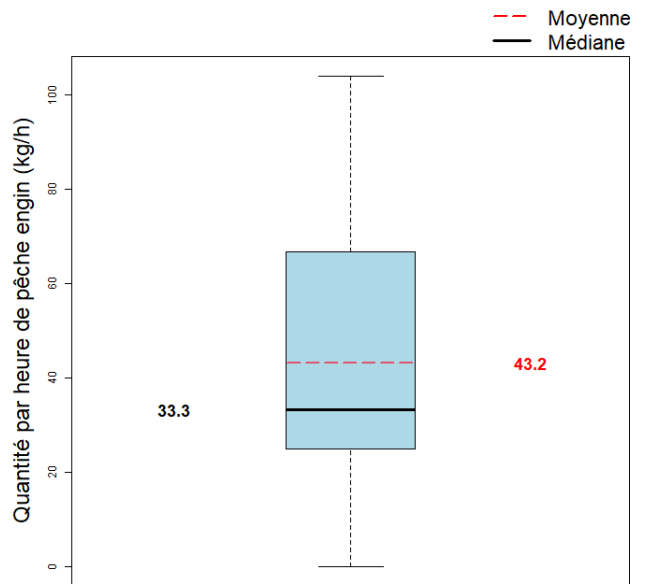
La durée moyenne des marées dans l'échantillon est 4.2 heures. (min : 2, max : 7.5)

Quantité par heure de mer (toutes espèces confondues)



La quantité moyenne débarquée par heure de mer dans l'échantillon est 13.3 kg.

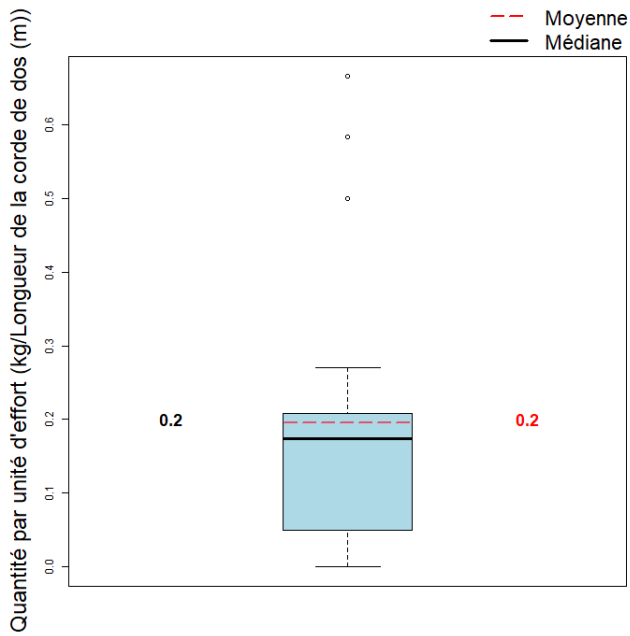
Quantité par heure de pêche engin



La quantité moyenne débarquée par heure de pêche engin dans l'échantillon est 43.2 kg.

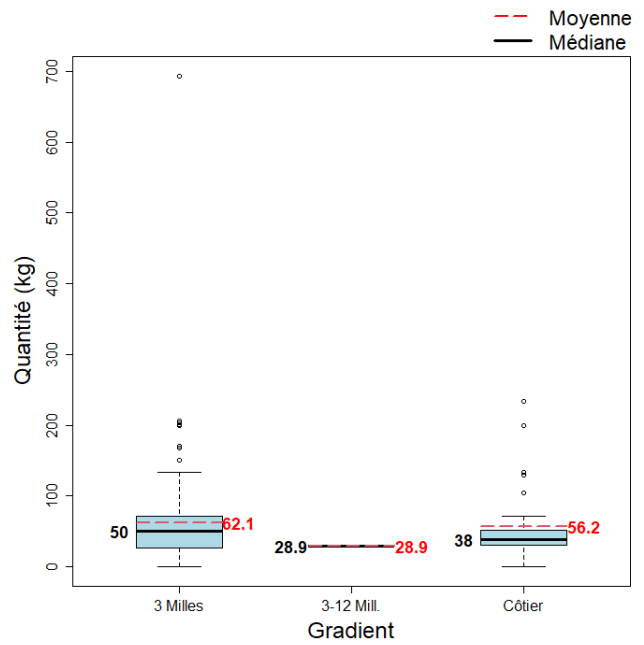


Quantité par unité d'effort

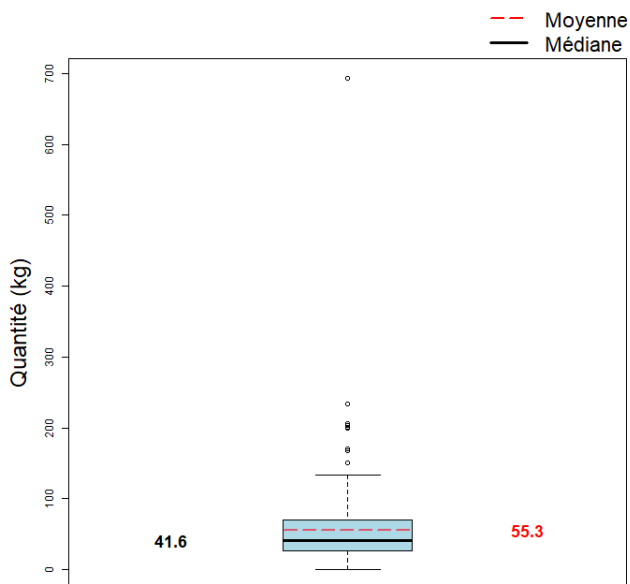


La quantité moyenne débarquée par unité d'effort dans l'échantillon est 0.2 kg/Longueur de la corde de dos (m).

Quantité par gradient distance à la côte



Quantité par marée (toutes espèces confondues)



La quantité moyenne débarquée par marée (toutes espèces confondues) dans l'échantillon est 55.3 kg.



**SECRETARIAT D'ÉTAT
CHARGÉ DE LA MER**

*Liberté
Égalité
Fraternité*



Pour plus d'informations et d'autres fiches de synthèses :

<https://sih.ifremer.fr/> - Rubrique "Publication"

Contact du Système d'Informations Halieutiques :

harmonie@ifremer.fr
