



Observation des Marées au débarquement - OBSDEB

Filets de surface

Martinique

Navires de moins de 12 mètres inscrits au fichier flotte

2023

Les filets de surface sont des filets encerclants utilisés pour rechercher les balaous, les koulirous et parfois les sardines.

Ces engins sont déployés lorsqu'un banc de petits pélagiques est aperçu en surface. Le pêcheur utilise le filet pour encercler les agrégats de poissons. Une fois pris au piège, les captures sont remontées à bord de l'embarcation.

Il existe aussi des filets dérivants de surface, principalement mis en œuvre en Martinique pour la capture des poissons-volants.



Chiffres clés en 2023 pour les navires pratiquant ce métier toutes espèces confondues



67

navires

de moins de 12 m inscrits au fichier
flotte

117 t

volume débarqué estimé

966 200 €

valeur débarquée estimée

Navire moyen en 2023

58,2

Puissance
moyenne (kW)

6,6

Longueur
moyenne (m)

1,7

Marins à bord

7,7

mois d'activité par an

19

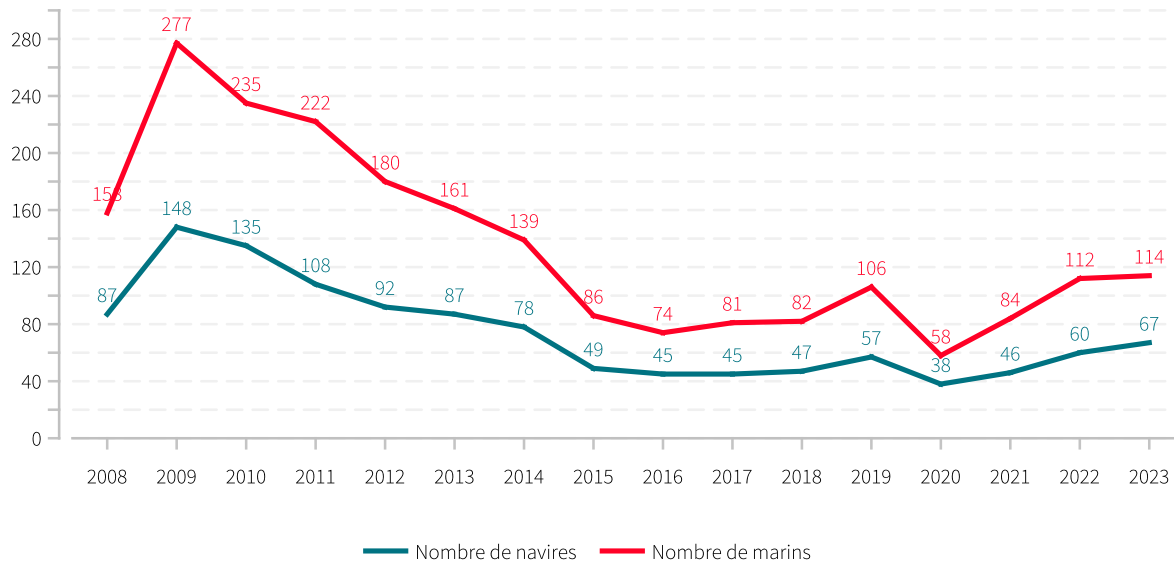
marées par an

1,7 t

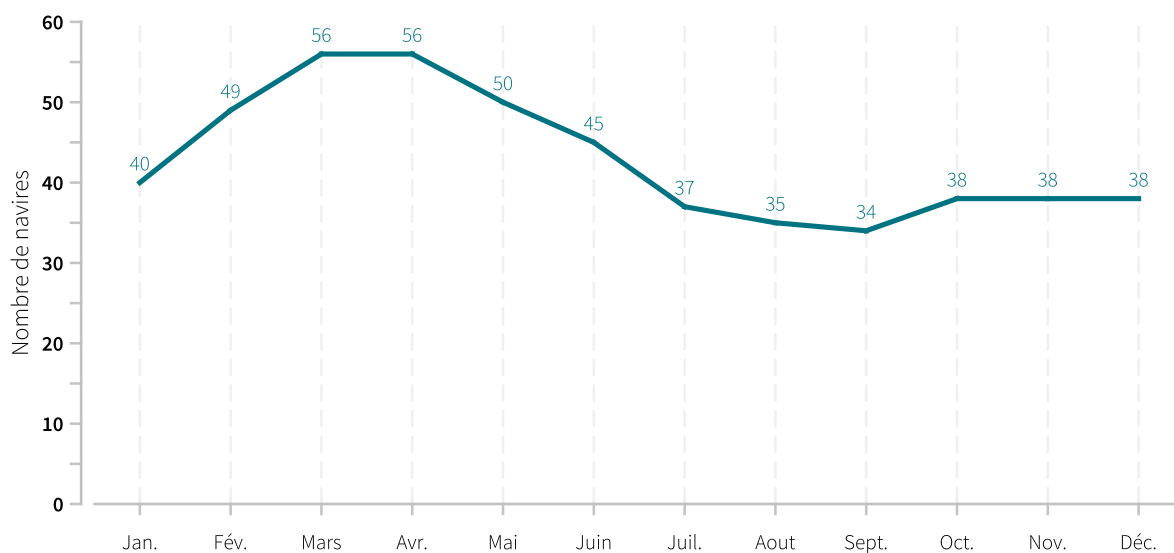
en moyenne pour
14 421 €



Evolution du nombre de navires et du nombre de marins entre 2008 et 2023

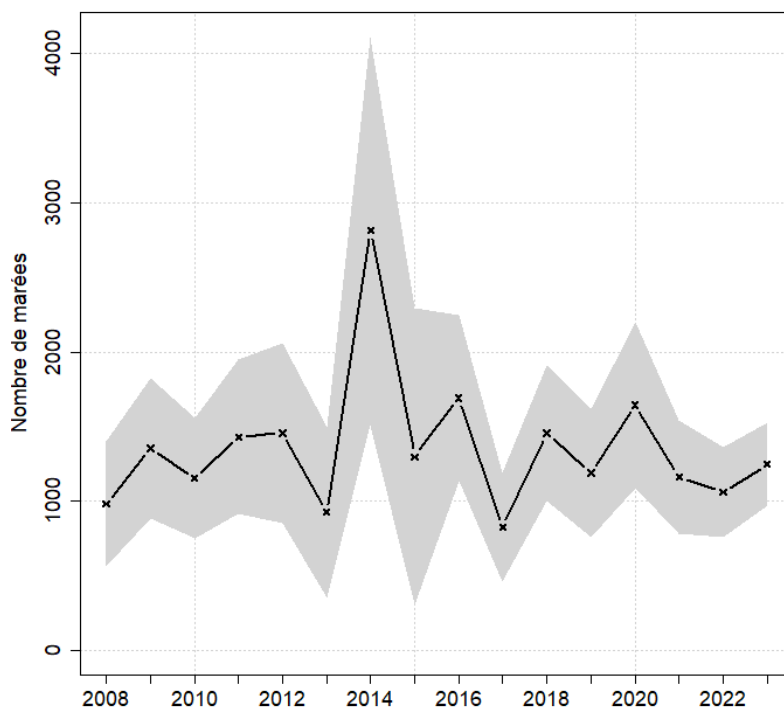


Saisonnalité du métier en 2023





Evolution du nombre total de marées estimées à l'année entre 2008 et 2023



Caractéristiques des marées

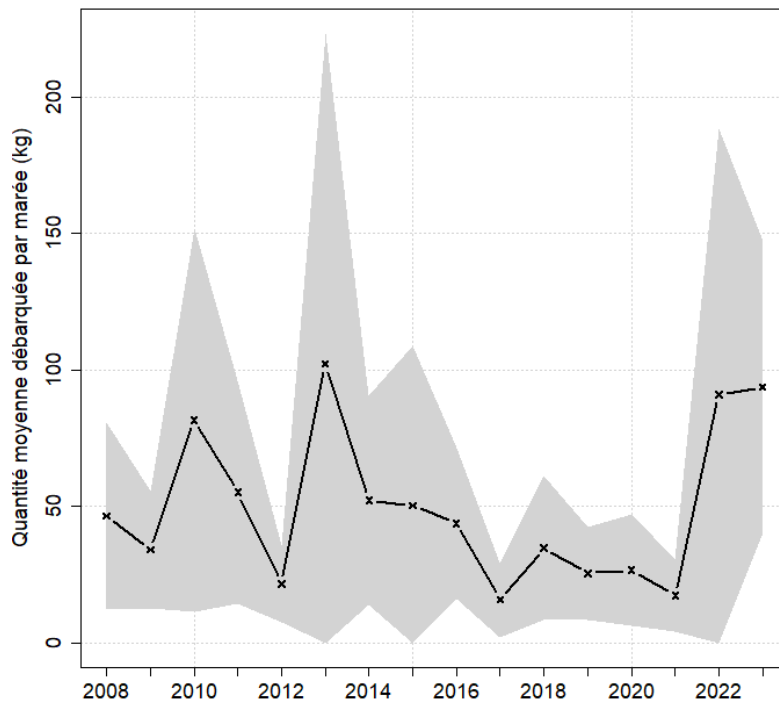
Chiffres clefs de l'année pour le métier toutes espèces confondues

	Moyenne
Quantité (kg) débarquée par marée	93.7
Quantité (kg) débarquée par litre de carburant	3.7
Valeur (euro) débarquée par marée	773.6
Valeur (euro) débarquée par litre de carburant	30.4
Consommation (L) de carburant par marée	25.4

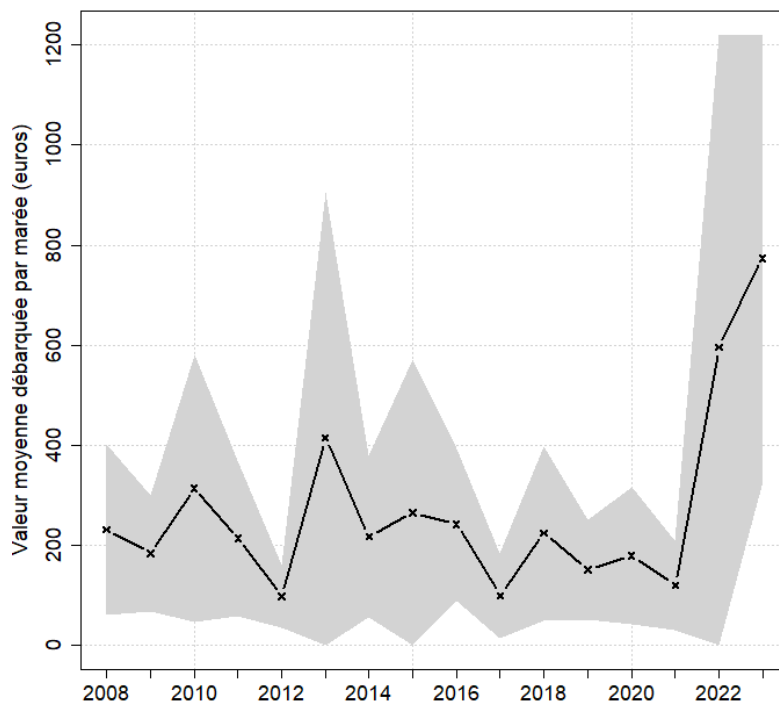


Evolution de la production par marée toutes espèces confondues

en volume (kg/marée)

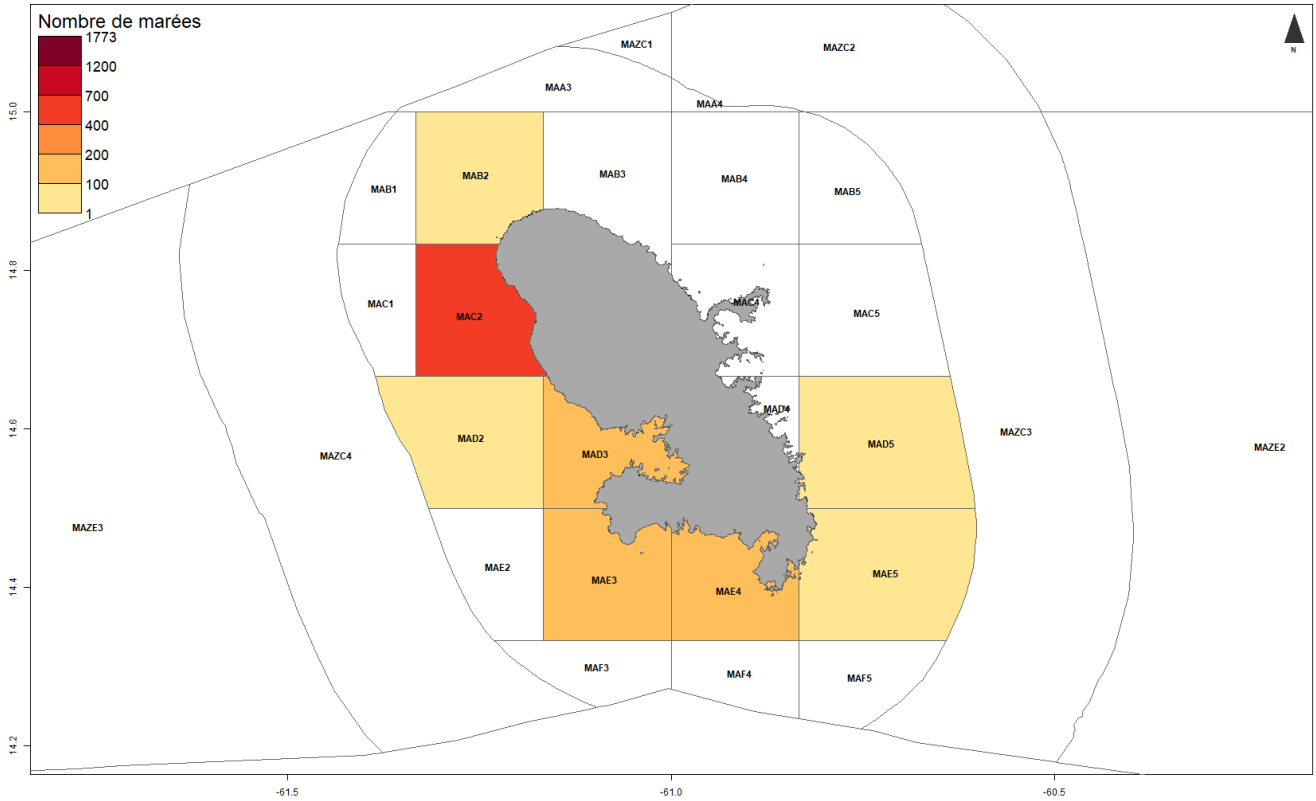


en valeur (€/marée)



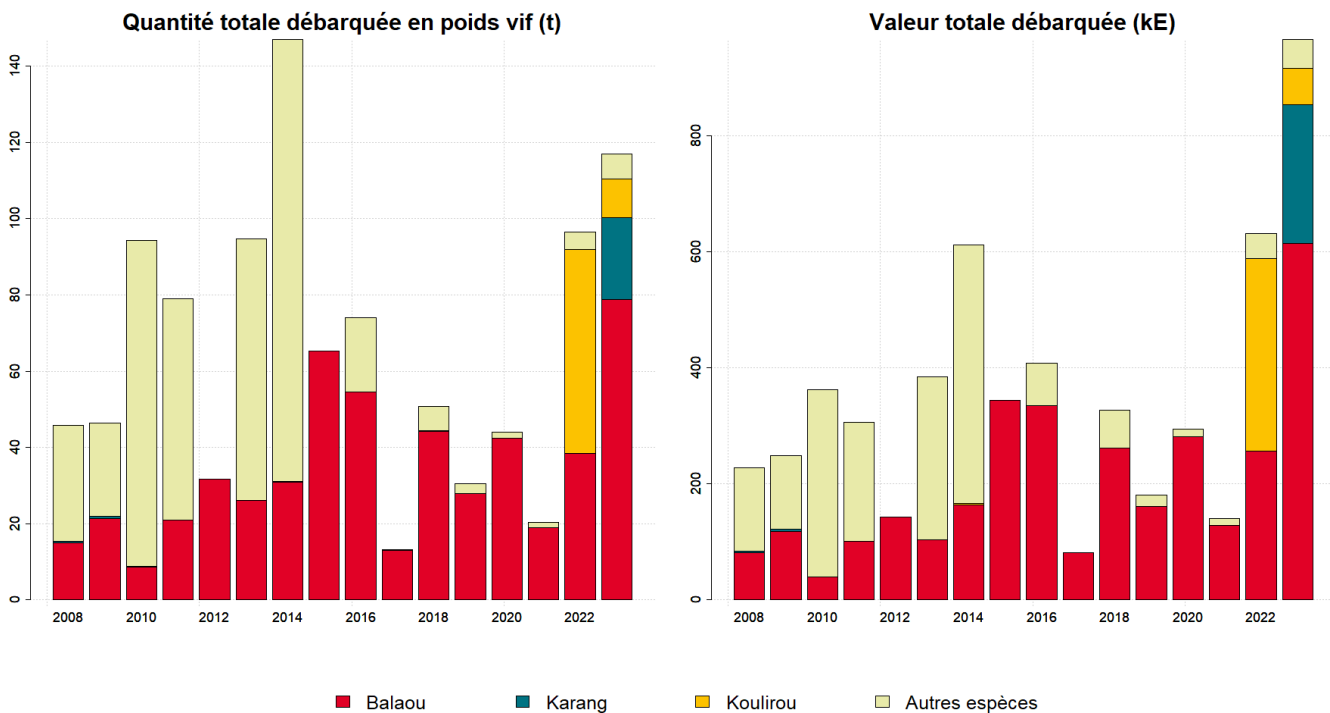


Zones de pêche fréquentées en 2023



Production et composition spécifique

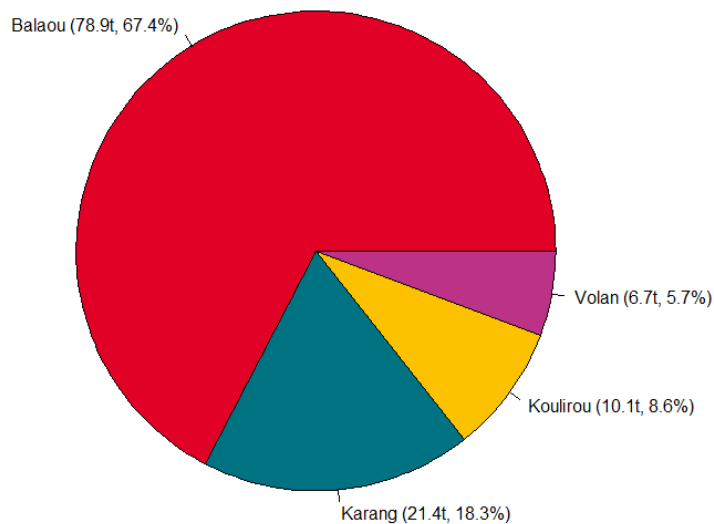
Evolution de la production totale pour les 3 principales espèces



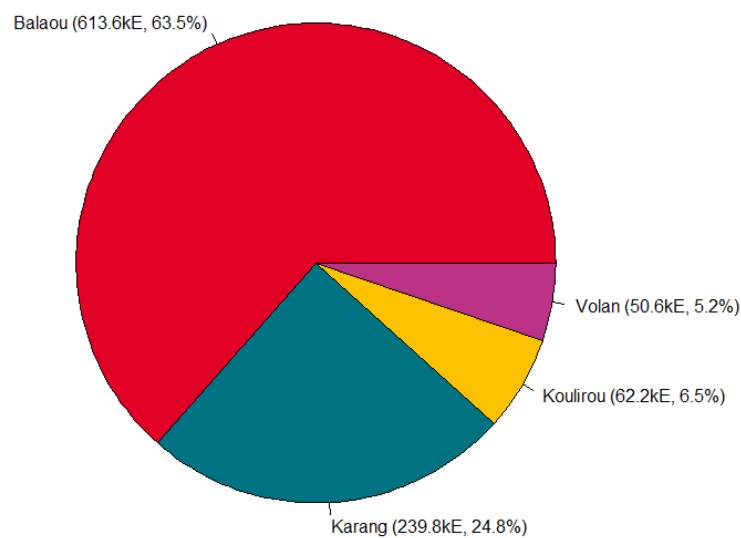


Composition spécifique des débarquements

en volume



en valeur





MERCI !

à tous les pêcheurs qui accueillent des observateurs et à tous ceux qui le feront à l'avenir. Ce travail est le fruit de votre collaboration avec l'Ifremer.

Pour plus d'informations et d'autres fiches de synthèses :

<https://sih.ifremer.fr/> - Rubrique "Publication"

Contact du Système d'Informations Halieutiques :

harmonie@ifremer.fr





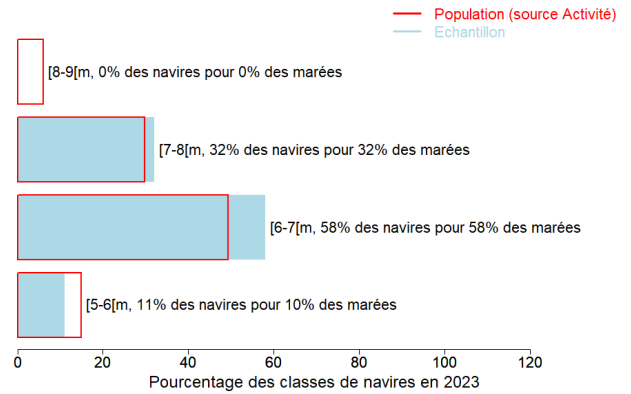
Annexes

Echantillonnage des marées au débarquement des navires de moins de 12 mètres

Caractéristiques techniques du navire moyen échantillonné

	Longueur (m)	Puissance (kW)	Jauge (U.M.S.)	Age (ans)	Effectif à bord (hommes)
Echantillon	6.5	52	1	28	1.5
Population	6.6	58	1	27	1.7

Répartition des navires échantillonnés par catégorie de longueur



Distribution des navires par nombre de marins





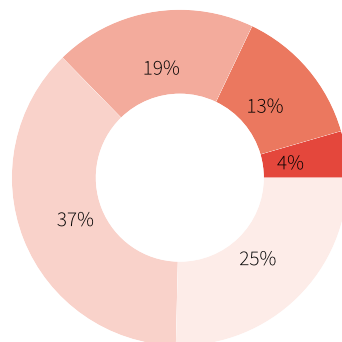
Liste des métiers mis en oeuvre par les 67 navires pratiquant le métier *Filets de surface*.

Le métier *Filets de surface* en 2023 représente 516 mois d'activité cumulés sur les 67 navires le pratiquant, soit 7,7 mois d'activité en moyenne par navire. Ces navires pratiquent en complément les métiers présentés dans le tableau ci-joint.

Métiers	Nombre de navires	Nombre moyen de mois d'activité par navire
Filets de surface	67 (100 %)	7,7
Palangres et lignes à grands pélagiques	28 (41 %)	8,7
Sennes	22 (32 %)	11,5
Nasses	20 (29 %)	10,3
Filets maillants de fond	10 (14 %)	5,3
Lignes à main	5 (7 %)	7,6
Filets à lambis	4 (6 %)	6
Promenade en Mer (Activité touristique)	1 (1 %)	12

Polyvalence des navires en termes de métiers pratiqués

- 5 métiers et +
- 4 métiers
- 3 métiers
- 2 métiers
- 1 métier



En 2023 le nombre moyen de métiers pratiqués par les navires actifs au métier *Filets de surface* s'élève à 2,3.



Saisonnalité des métiers pratiqués

Nombre de navires actifs par mois et par métier pour les navires actifs à la pêche pour le métier étudié.

	Jan.	Fév.	Mars	Avr.	Mai	Juin	Juil.	Aout	Sept.	Oct.	Nov.	Déc.	Nbre de navires
Filets de surface	40	49	56	56	50	45	37	35	34	38	38	38	67
Sennes	21	21	21	22	21	21	21	21	21	21	21	21	22
Palangres et lignes à grands pélagiques	21	18	19	20	19	21	21	22	20	22	22	19	28
Nasses	18	18	18	17	18	17	17	17	16	17	16	17	20
Filets maillants de fond	3	3	3	3	3	3	4	4	4	5	9	9	10
Lignes à main	4	3	3	3	3	3	4	3	3	3	3	3	5
Filets à lambis							4	4	4	4	4	4	4
Promenade en Mer (Activité touristique)	1	1	1	1	1	1	1	1	1	1	1	1	1
Nombre de navires	58	59	63	65	61	59	57	58	54	54	53	53	67

de 0 à 10 navires
 de 11 à 21 navires
 de 22 à 33 navires
 de 34 à 44 navires
 de 45 à 56 navires

Estimation du nombre total de marées

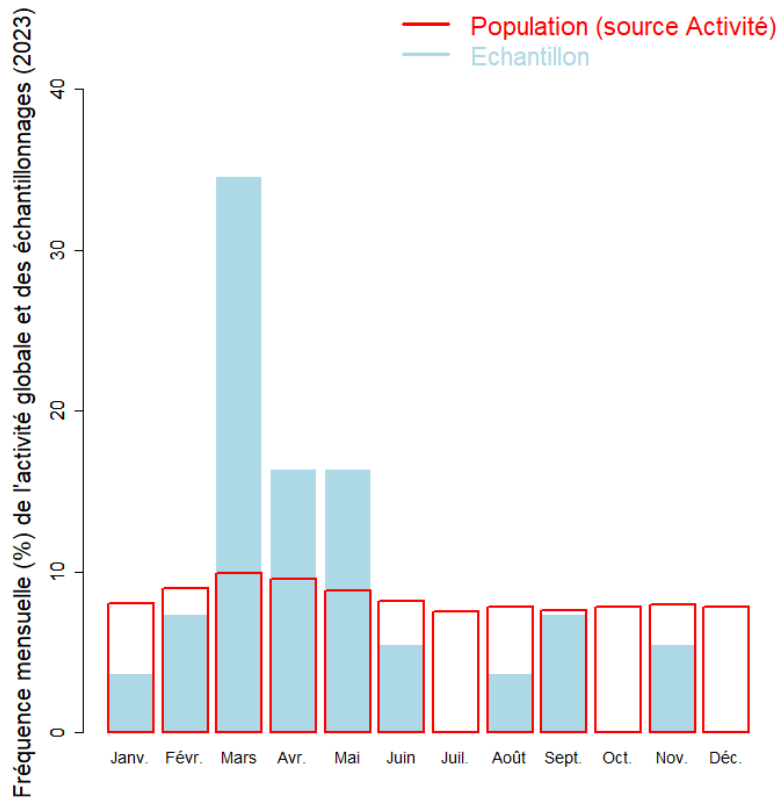
	Nombre total de marées estimé
Estimation basse	972
Estimation moyenne	1249
Estimation haute	1525

Marées échantillonnées du métier

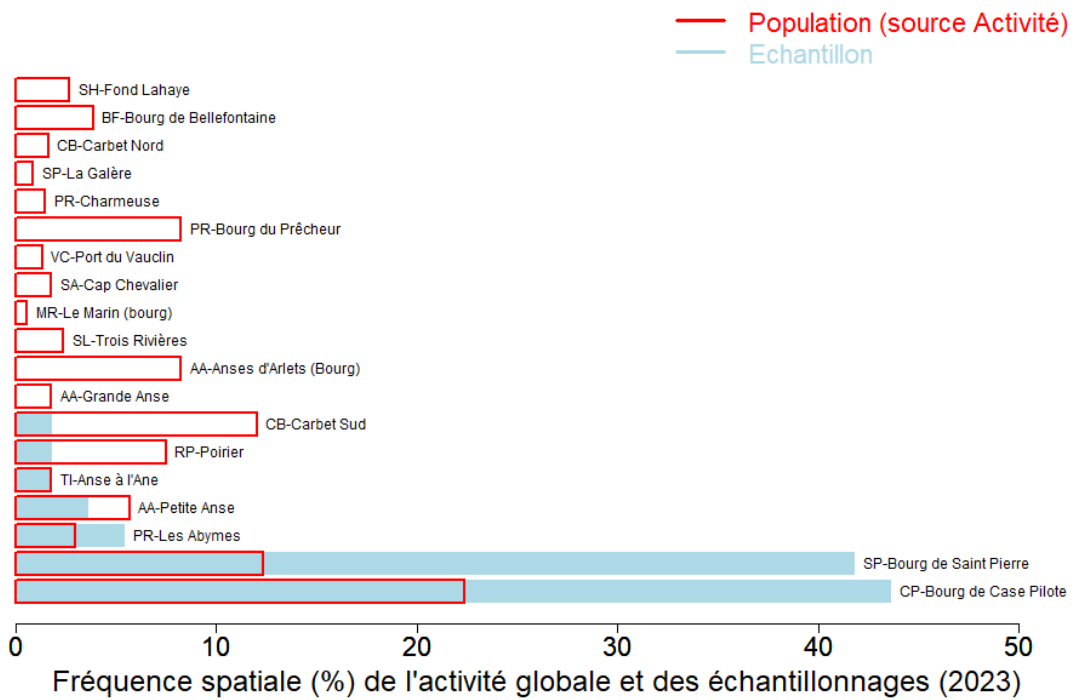
Marées échantillonnées	55
Navires distincts échantillonnés	19 (28% de la population)
Taux d'échantillonnage	4% des marées estimées



Répartition mensuelle des marées échantillonnées



Répartition spatiale des marées échantillonnées



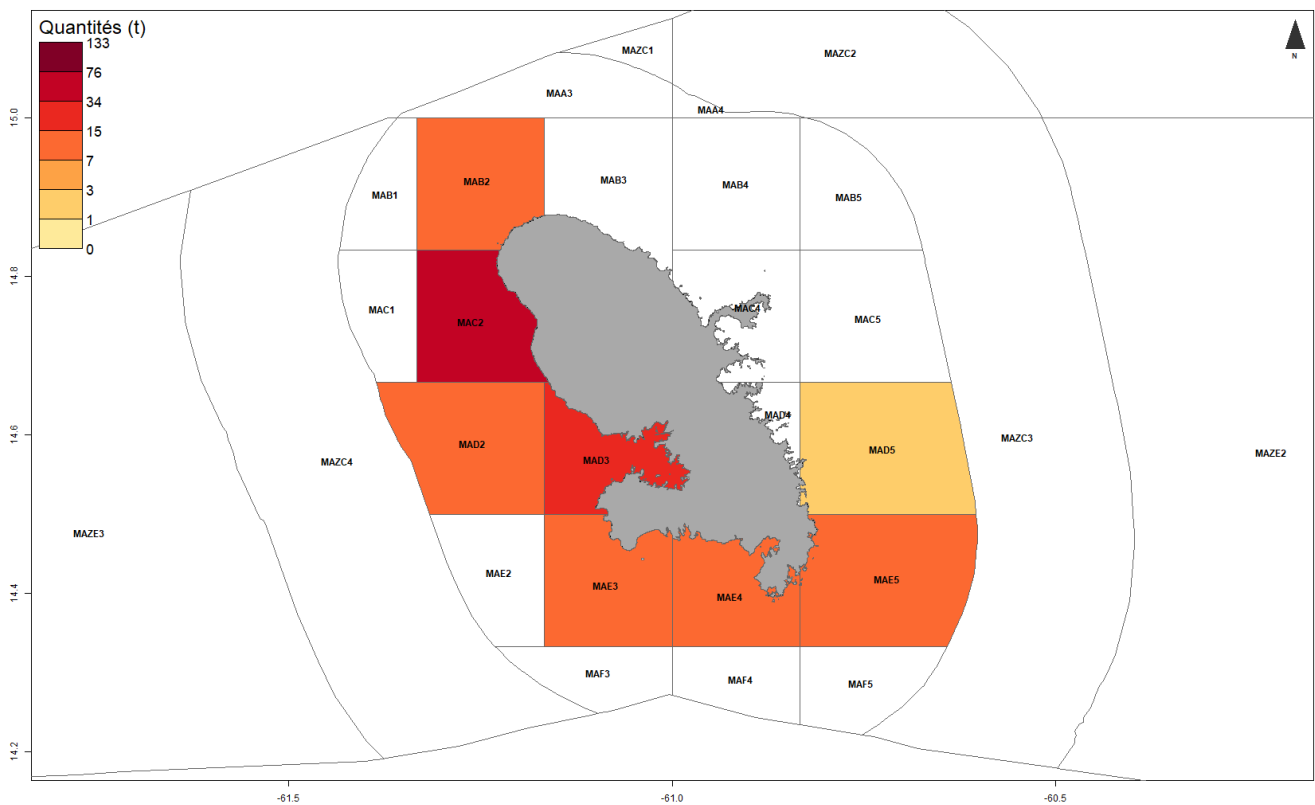


Production estimée en poids vif du métier par espèces

Espèce	Nom local	Pourcentage dans les captures (%)	Estimation basse des captures (t)	Estimation moyenne des captures (t)	Estimation haute des captures (t)	Prix moyen de l'espèce (euro/kg)	Valeur débarquée estimée (milliers euros)
Demi-becs nca	Balaou	67.4	37.7	78.8	120	7.8	613.6
Carangues nca	Karang	18.3	8.1	21.4	34.8	12	239.8
Selar coulisou	Koulirou	8.6	6.1	10.1	14.1	6.2	62.2
Exocets nca	Volan	5.7	3.5	6.7	9.9	7.6	50.5
Total		100	55.4	117.1	178.7	8.3	966.2

Le prix moyen de l'espèce (euro/kg) est directement issu des données recueillies par les observateurs. Les estimations des valeurs débarquées combinent ce prix moyen avec les tonnages annuels.

Distribution géographique des débarquements du métier

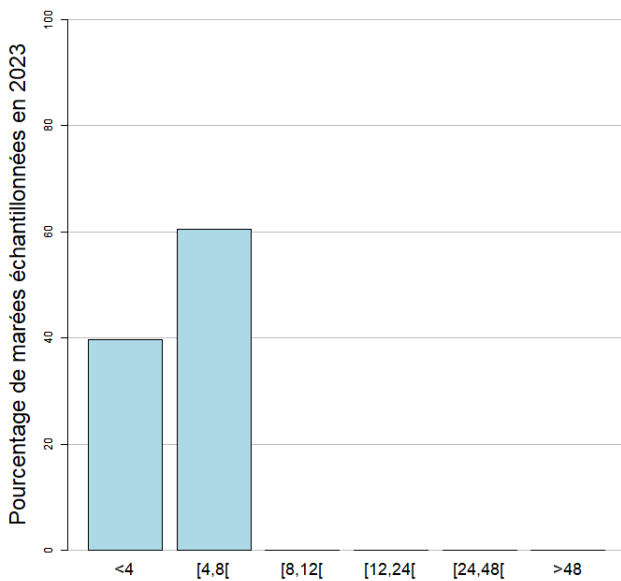




Caractéristiques générales des marées

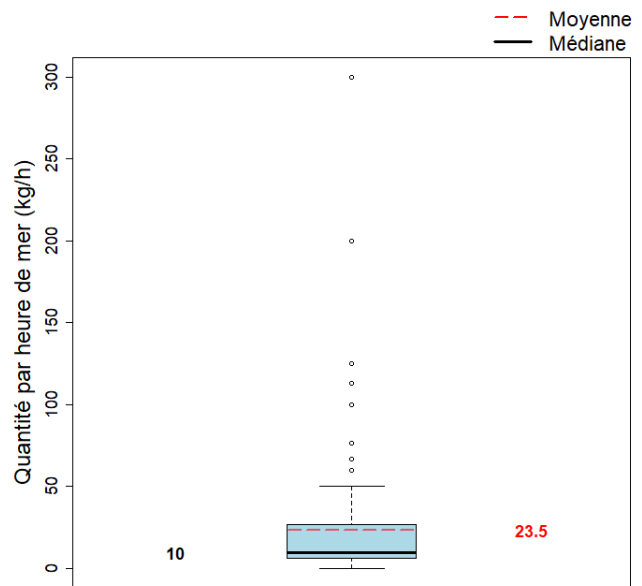
	Moyenne
Durée (heures) des marées	4
Quantité (kg) débarquée par heure de mer	23.5
Quantité (kg) débarquée par heure de pêche engin	27
Quantité (kg) débarquée par marée	93.7
Consommation (L) de carburant par marée	25.4
Quantité (kg) débarquée par litre de carburant	3.7
Valeur (euro) débarquée par marée	773.6
Valeur (euro) débarquée par litre de carburant	30.4

Durées des marées (h)



La durée moyenne des marées dans l'échantillon est 4 heures. (min : 2, max : 6)

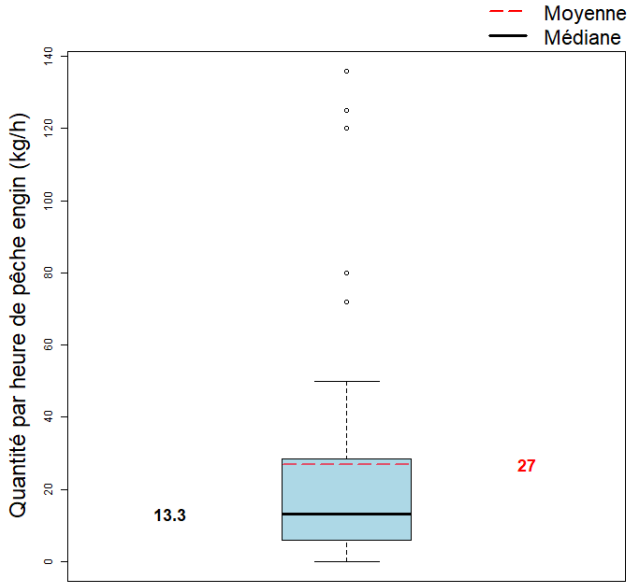
Quantité par heure de mer (toutes espèces confondues)



La quantité moyenne débarquée par heure de mer dans l'échantillon est 23.5 kg.

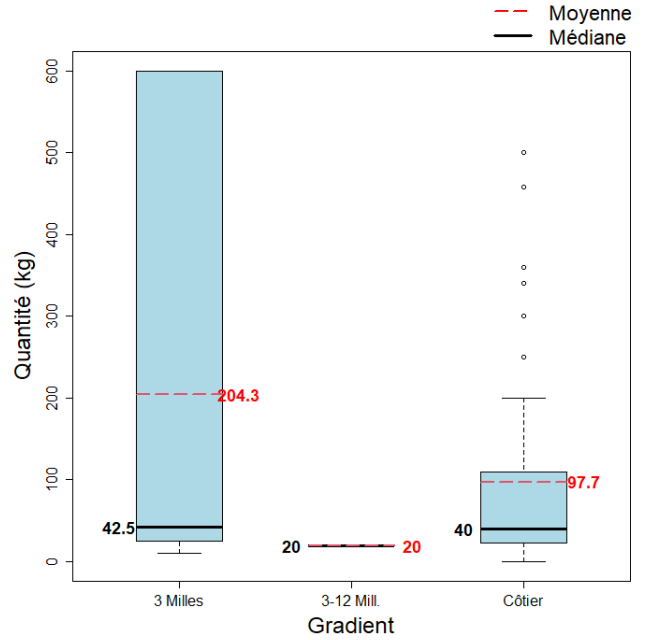


Quantité par heure de pêche engin

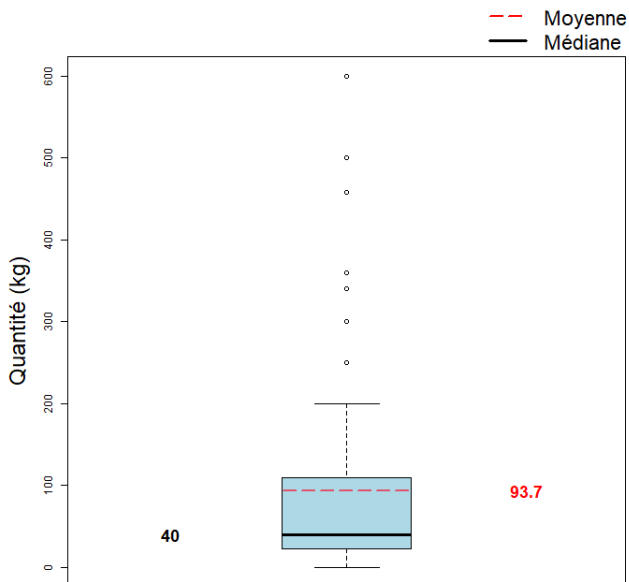


La quantité moyenne débarquée par heure de pêche engin dans l'échantillon est 27 kg.

Quantité par gradient distance à la côte



Quantité par marée (toutes espèces confondues)



La quantité moyenne débarquée par marée (toutes espèces confondues) dans l'échantillon est 93.7 kg.



**SECRETARIAT D'ÉTAT
CHARGÉ DE LA MER**

*Liberté
Égalité
Fraternité*



Pour plus d'informations et d'autres fiches de synthèses :

<https://sih.ifremer.fr/> - Rubrique "Publication"

Contact du Système d'Informations Halieutiques :

harmonie@ifremer.fr
