



Observation des Marées au débarquement - OBSDEB

Lignes à main

Martinique

Navires de moins de 12 mètres inscrits au fichier flotte

2023

La doucine est une technique de pêche à la ligne.

Le navire est à l'arrêt, et une ligne verticale par homme embarqué est descendue et constamment agitée pour capturer des poissons démersaux (poissons vivant à proximité du fond) ou des poissons pélagiques se déplaçant dans la colonne d'eau.

Les lignes sont appâtées, et en général les pêcheurs attirent le poisson en faisant une boule de chair de poisson broyée avec du sable et colmatée sur le bas de la ligne. Lorsque la ligne est descendue pratiquement à la profondeur voulue, le pêcheur rompt la boule par un coup sec pour attirer le poisson.

Cette pêche se pratique souvent au même endroit pour donner l'habitude aux poissons de venir s'y alimenter. Lors du transit vers ces zones, la technique de la traîne est parfois utilisée.



Chiffres clés en 2023 pour les navires pratiquant ce métier toutes espèces confondues



46

navires

de moins de 12 m inscrits au fichier
flotte

7 t

volume débarqué estimé

88 200 €

valeur débarquée estimée

Navire moyen en 2023

109,5

Puissance
moyenne (kW)

7,3

Longueur
moyenne (m)

1,5

Marins à bord

7,9

mois d'activité par an

3

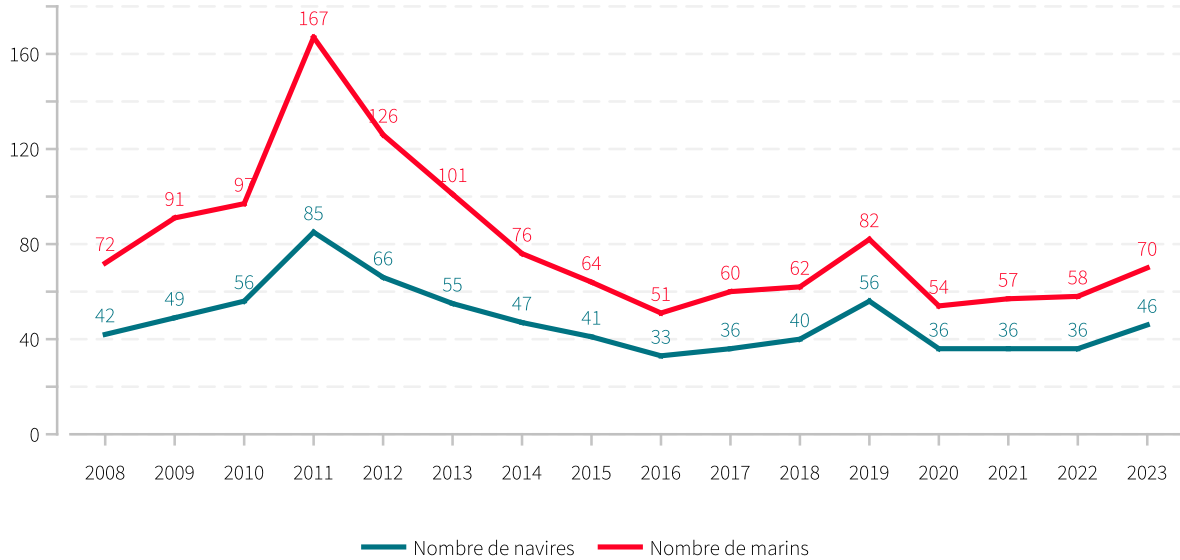
marées par an

0,2 t

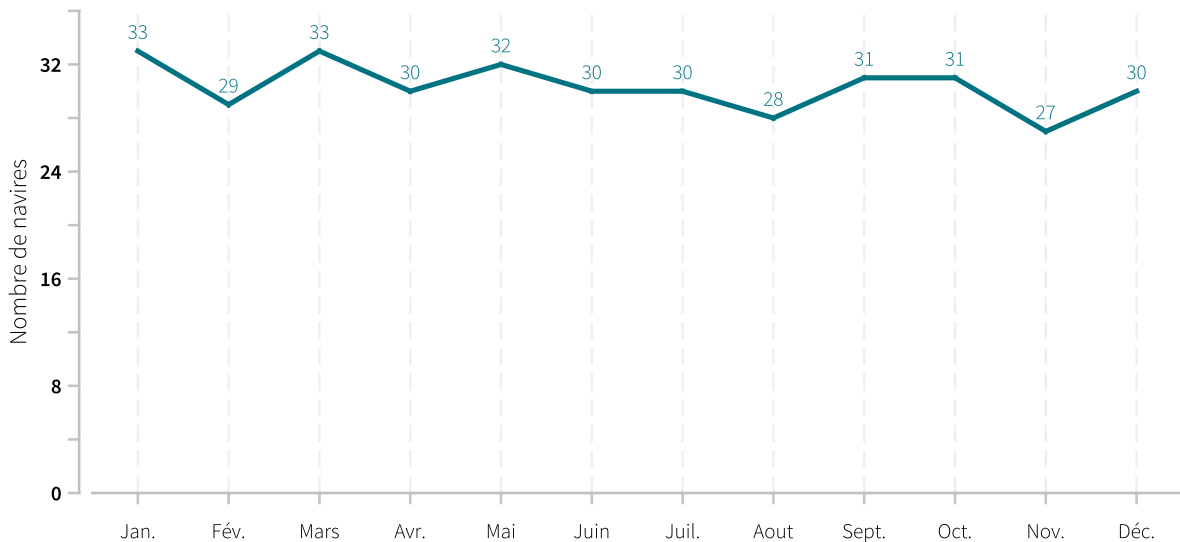
en moyenne pour
1 917 €



Evolution du nombre de navires et du nombre de marins entre 2008 et 2023

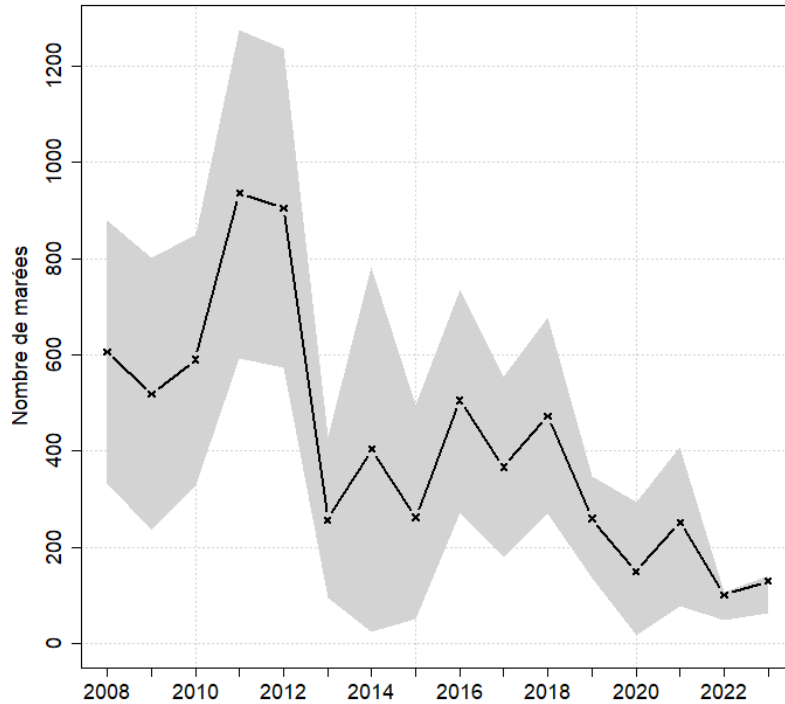


Saisonnalité du métier en 2023





Evolution du nombre total de marées estimées à l'année entre 2008 et 2023



Caractéristiques des marées

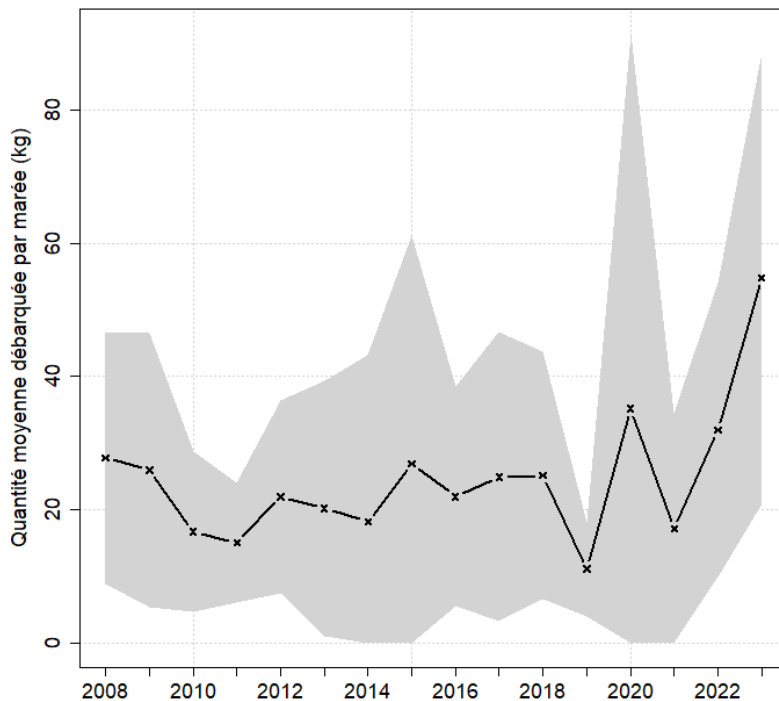
Chiffres clefs de l'année pour le métier toutes espèces confondues

	Moyenne
Quantité (kg) débarquée par marée	54.8
Quantité (kg) débarquée par litre de carburant	0.5
Valeur (euro) débarquée par marée	678.5
Valeur (euro) débarquée par litre de carburant	4.1
Consommation (L) de carburant par marée	103

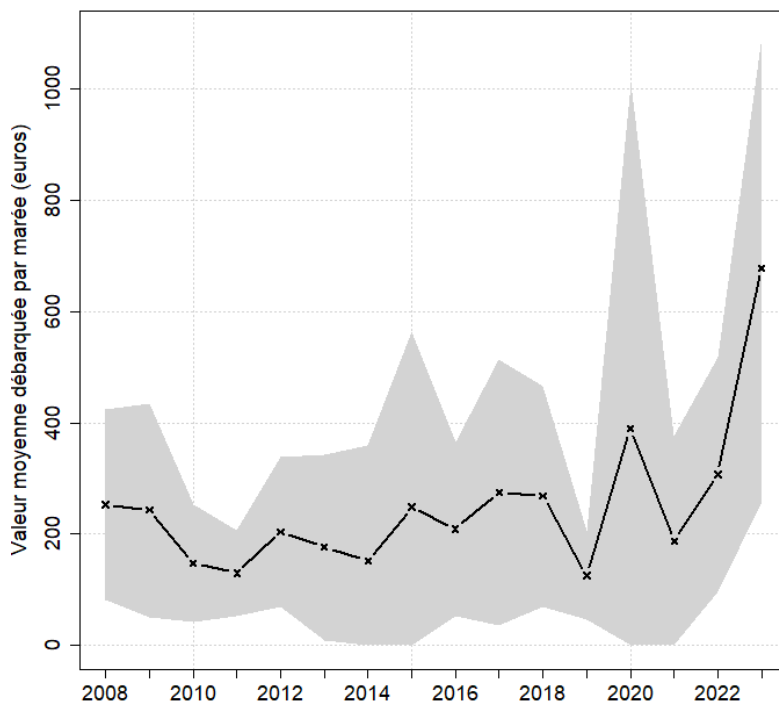


Evolution de la production par marée toutes espèces confondues

en volume (kg/marée)

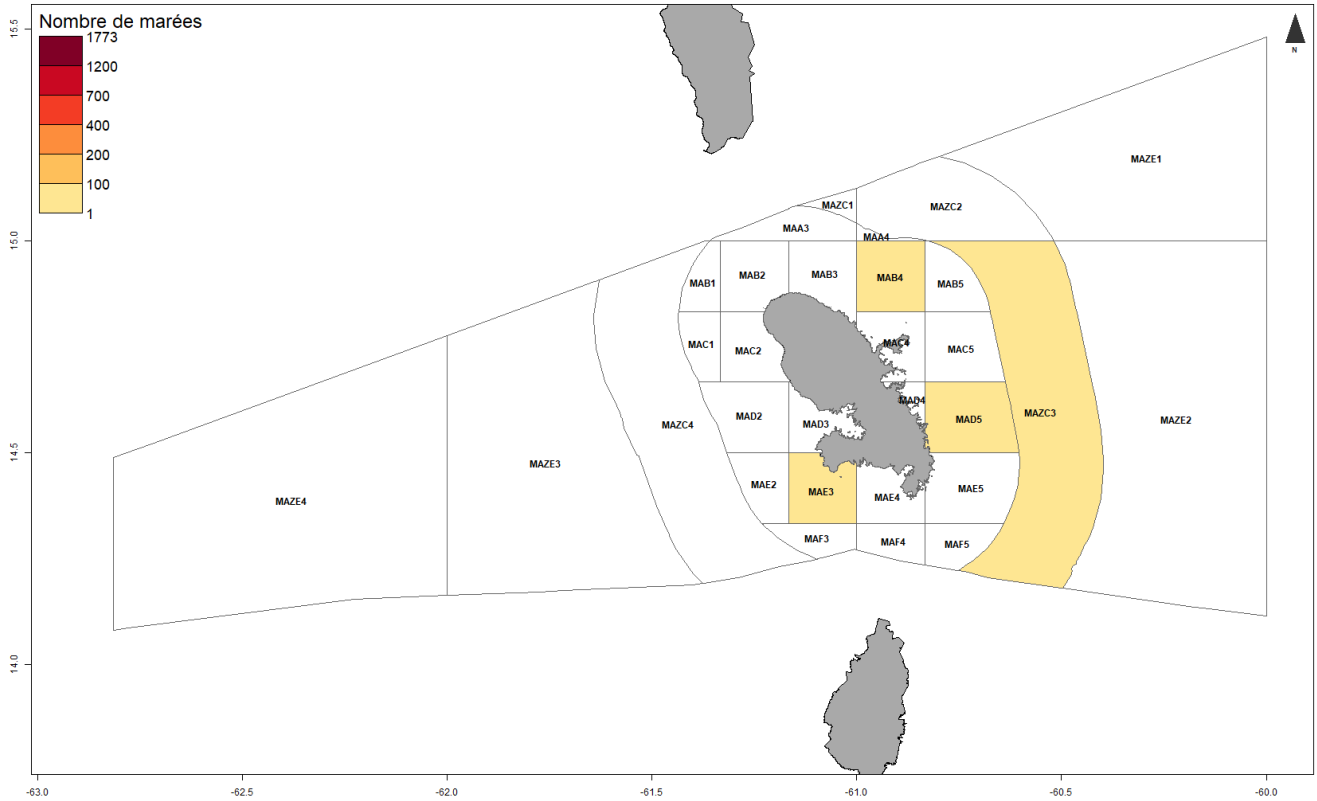


en valeur (€/marée)



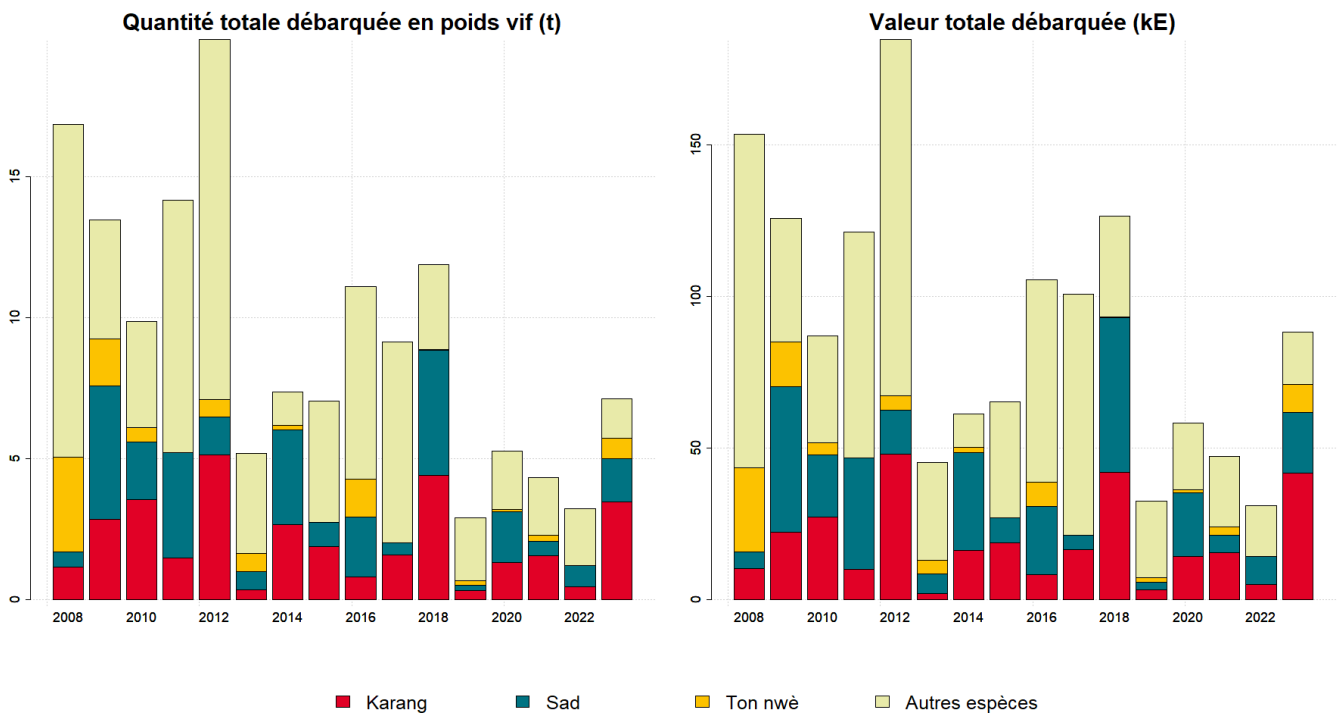


Zones de pêche fréquentées en 2023



Production et composition spécifique

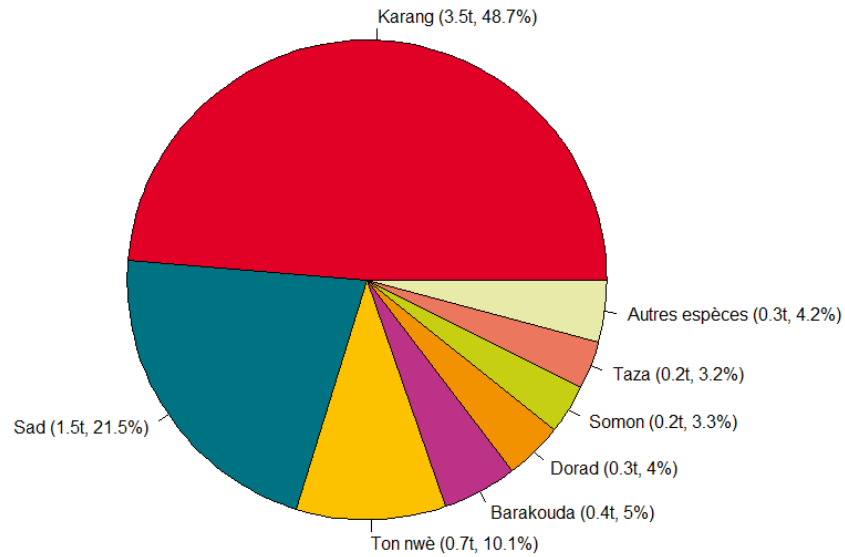
Evolution de la production totale pour les 3 principales espèces



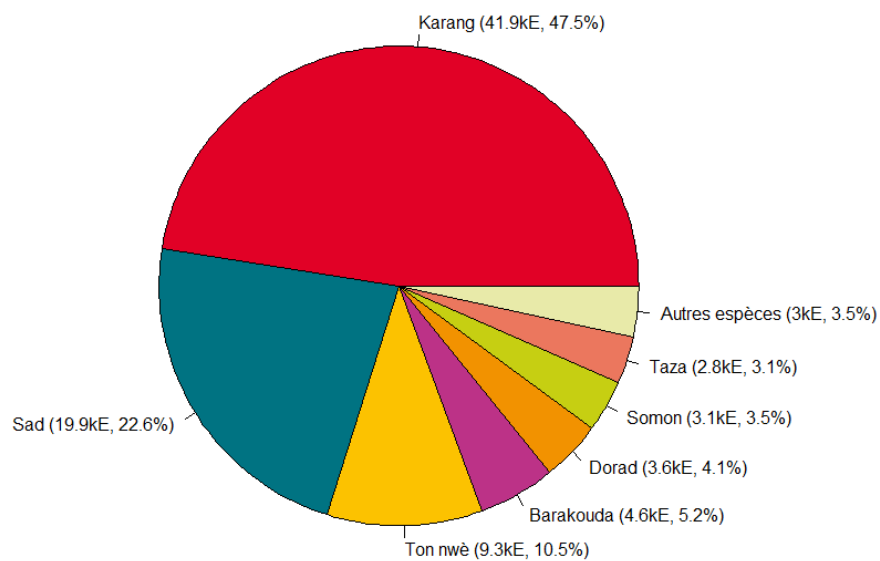


Composition spécifique des débarquements

en volume



en valeur





MERCI !

à tous les pêcheurs qui accueillent des observateurs et à tous ceux qui le feront à l'avenir. Ce travail est le fruit de votre collaboration avec l'Ifremer.

Pour plus d'informations et d'autres fiches de synthèses :

<https://sih.ifremer.fr/> - Rubrique "Publication"

Contact du Système d'Informations Halieutiques :

harmonie@ifremer.fr





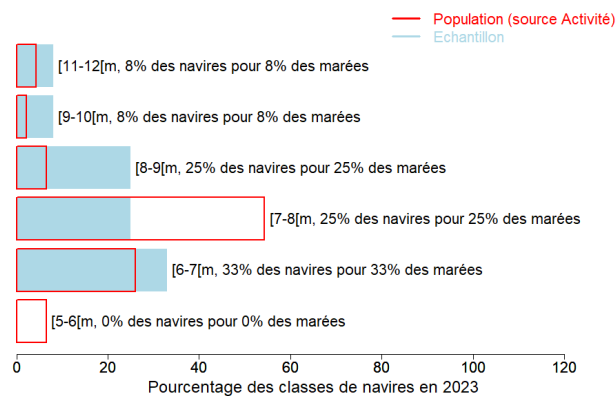
Annexes

Echantillonnage des marées au débarquement des navires de moins de 12 mètres

Caractéristiques techniques du navire moyen échantillonné

	Longueur (m)	Puissance (kW)	Jauge (U.M.S.)	Age (ans)	Effectif à bord (hommes)
Echantillon	8	140	3	23	1.9
Population	7.3	110	2	24	1.5

Répartition des navires échantillonnés par catégorie de longueur



Distribution des navires par nombre de marins



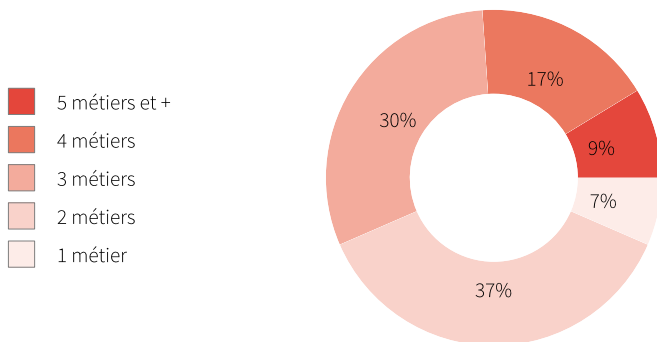


Liste des métiers mis en oeuvre par les 46 navires pratiquant le métier *Lignes à main*.

Le métier *Lignes à main* en 2023 représente 364 mois d'activité cumulés sur les 46 navires le pratiquant, soit 7,9 mois d'activité en moyenne par navire. Ces navires pratiquent en complément les métiers présentés dans le tableau ci-joint.

Métiers	Nombre de navires	Nombre moyen de mois d'activité par navire
Lignes à main	46 (100 %)	7,9
Palangres et lignes à grands pélagiques	34 (73 %)	10,1
Nasses	19 (41 %)	10,8
Filets maillants de fond	13 (28 %)	8
Palangres	7 (15 %)	8,3
Filets de surface	5 (10 %)	7,2
Sennes	3 (6 %)	8,3
Plongée en apnée	2 (4 %)	12
Filets à lambis	2 (4 %)	3,5

Polyvalence des navires en termes de métiers pratiqués



En 2023 le nombre moyen de métiers pratiqués par les navires actifs au métier *Lignes à main* s'élève à 2,8.



Saisonnalité des métiers pratiqués

Nombre de navires actifs par mois et par métier pour les navires actifs à la pêche pour le métier étudié.

	Jan.	Fév.	Mars	Avr.	Mai	Juin	Juil.	Aout	Sept.	Oct.	Nov.	Déc.	Nbre de navires
Lignes à main	33	29	33	30	32	30	30	28	31	31	27	30	46
Palangres et lignes à grands pélagiques	32	30	29	29	27	29	26	27	28	30	30	25	34
Nasses	18	17	16	16	18	18	17	18	17	17	16	17	19
Filets maillants de fond	9	9	9	9	9	9	8	7	9	11	7	8	13
Palangres	5	6	5	5	5	5	5	4	4	4	5	5	7
Filets de surface	4	5	4	4	4	3	2	2	2	2	2	2	5
Sennes	2	2	2	2	2	2	3	2	2	2	2	2	3
Plongée en apnée	2	2	2	2	2	2	2	2	2	2	2	2	2
Filets à lambis							2	1	1	1	1	1	2
Nombre de navires	43	41	41	41	42	40	38	38	41	41	40	37	46

de 0 à 6 navires
 de 7 à 12 navires
 de 13 à 19 navires
 de 20 à 25 navires
 de 26 à 33 navires

Estimation du nombre total de marées

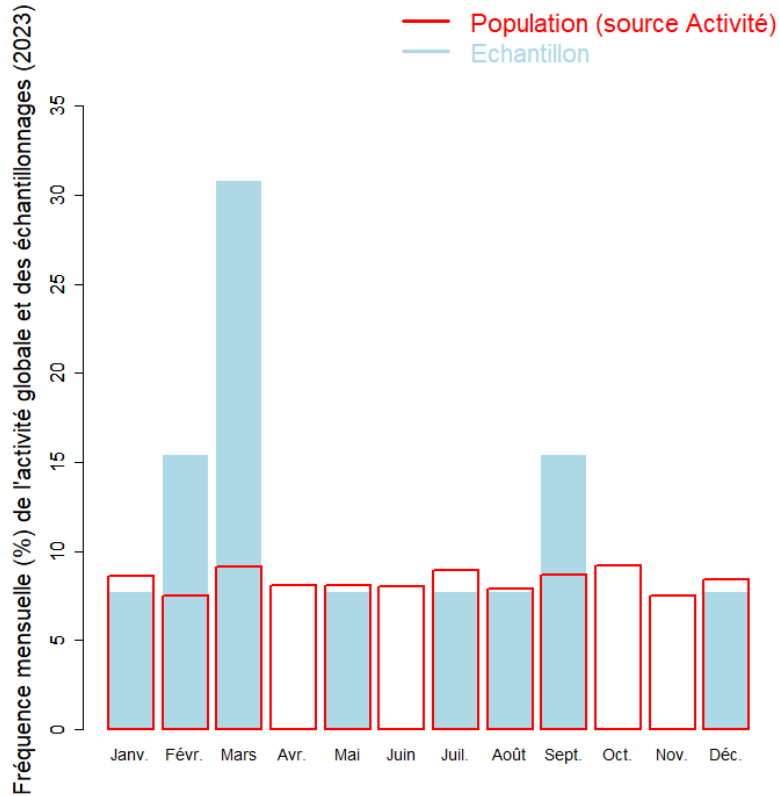
	Nombre total de marées estimé
Estimation basse	64
Estimation moyenne	130
Estimation haute	140

Marées échantillonnées du métier

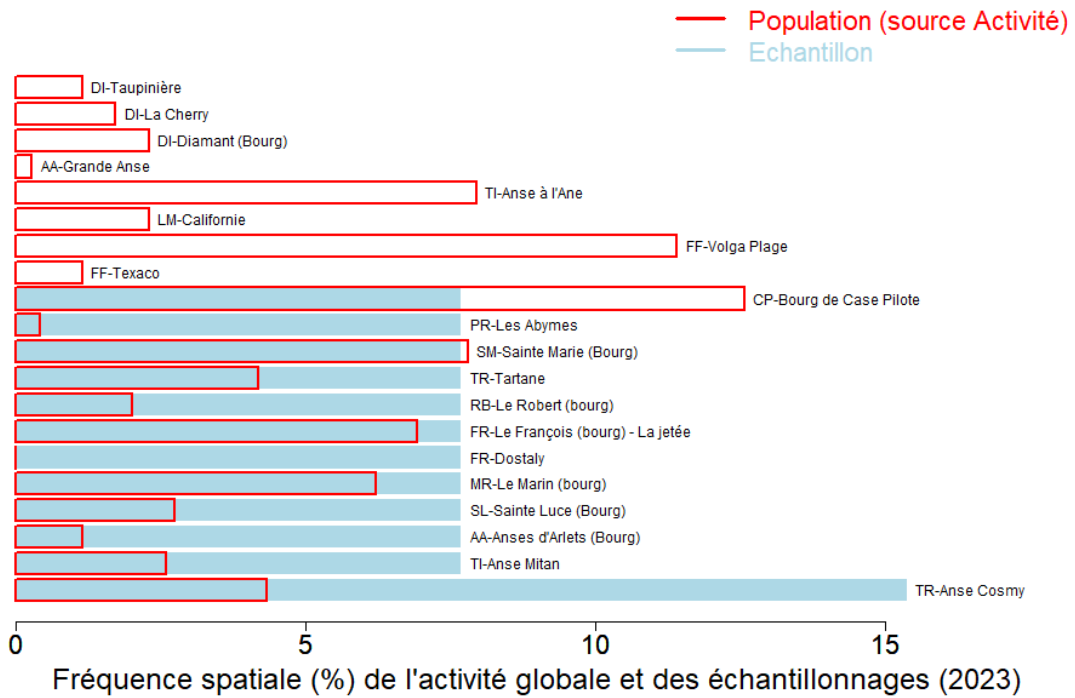
Marées échantillonnées	13
Navires distincts échantillonnés	12 (26% de la population)
Taux d'échantillonnage	9% des marées estimées



Répartition mensuelle des marées échantillonnées



Répartition spatiale des marées échantillonnées



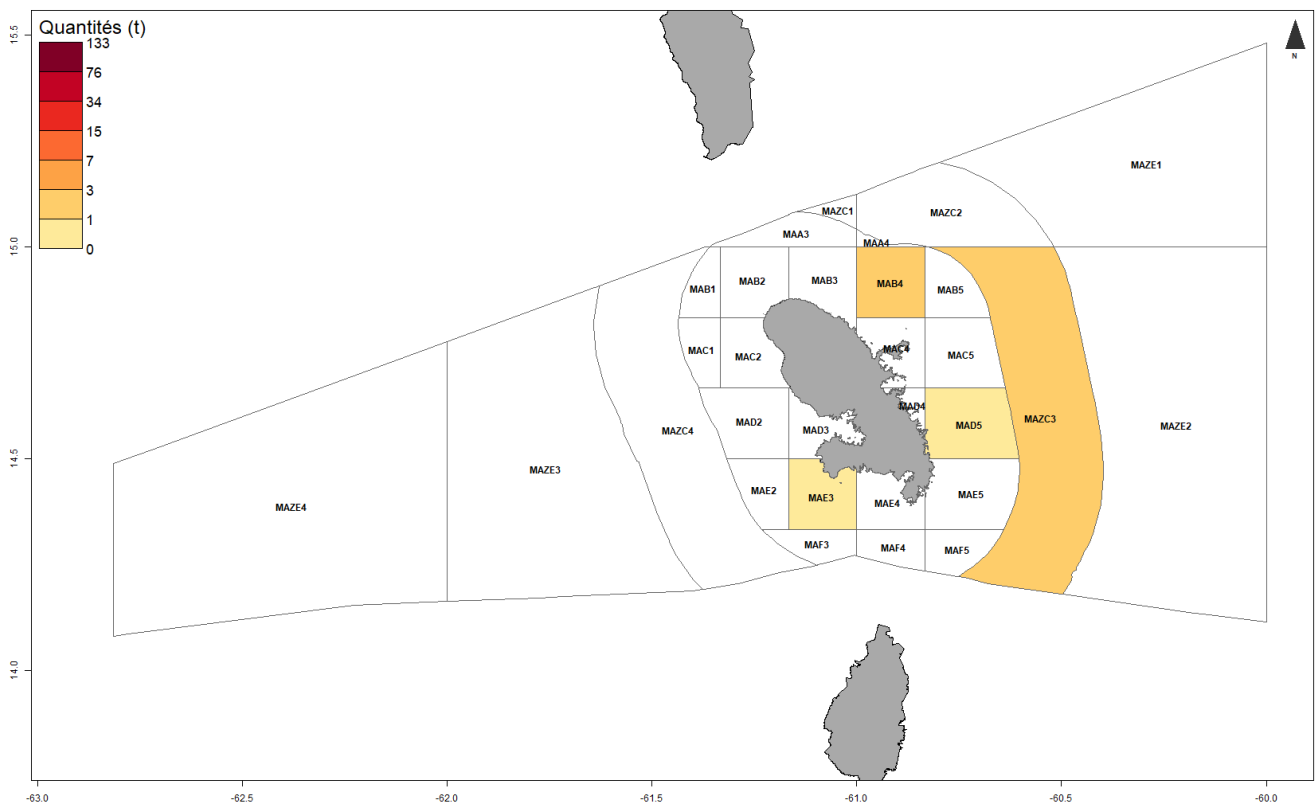


Production estimée en poids vif du métier par espèces

Espèce	Nom local	Pourcentage dans les captures (%)	Estimation basse des captures (t)	Estimation moyenne des captures (t)	Estimation haute des captures (t)	Prix moyen de l'espèce (euro/kg)	Valeur débarquée estimée (milliers euros)
Carangues nca	Karang	48.7	1.5	3.5	5.5	12	41.9
Vivaneaux	Sad	21.6	0.6	1.5	2.4	13.1	19.9
Thon a nageoires noires	Ton nwè	10.1	0.4	0.7	1.1	13.1	9.3
Becunes, barracudas, etc. nca	Barakouda	5	0.2	0.4	0.5	12.9	4.6
Coryphene commune	Dorad	4	0.2	0.3	0.4	13.4	3.6
Comete saumon	Somon	3.3	0.1	0.2	0.4	13.1	3.1
Thazards nca	Taza	3.2	0.1	0.2	0.4	11.9	2.8
Poissons-bourses nca	Bous	2.4	0.1	0.2	0.2	8.7	1.4
Listao	Bariolé	1.4	0.1	0.1	0.1	12.1	1.2
Requins nca	Rétchin	0.4	<0.1	<0.1	<0.1	13.8	0.4
Total		100	3.2	7.1	11	12.4	88.2

Le prix moyen de l'espèce (euro/kg) est directement issu des données recueillies par les observateurs. Les estimations des valeurs débarquées combinent ce prix moyen avec les tonnages annuels.

Distribution géographique des débarquements du métier

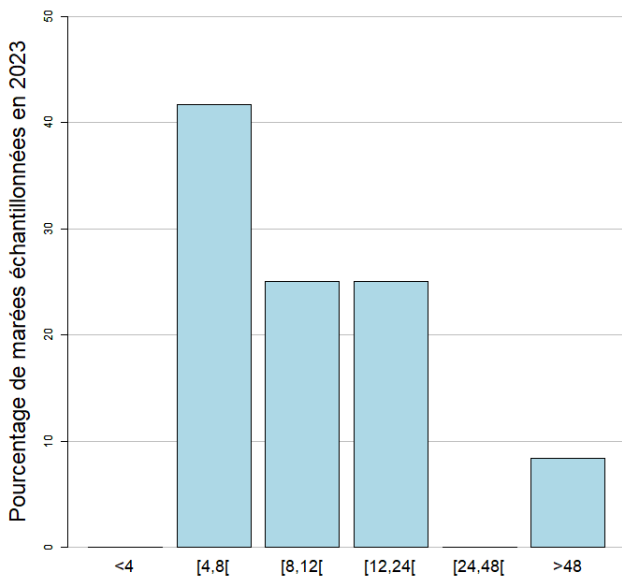




Caractéristiques générales des marées

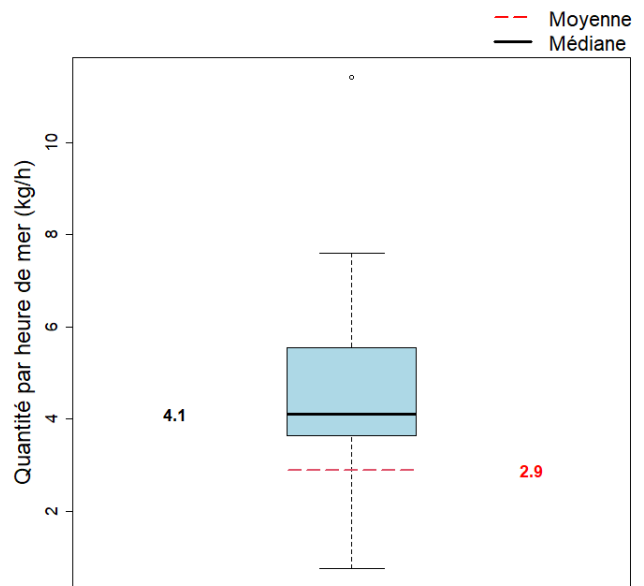
	Moyenne
Durée (heures) des marées	19
Quantité (kg) débarquée par heure de mer	2.9
Quantité (kg) débarquée par heure de pêche engin	6.4
Quantité (kg) débarquée par marée	54.8
Consommation (L) de carburant par marée	103
Quantité (kg) débarquée par litre de carburant	0.5
Valeur (euro) débarquée par marée	678.5
Valeur (euro) débarquée par litre de carburant	4.1

Durées des marées (h)



La durée moyenne des marées dans l'échantillon est 19 heures. (min : 5, max : 132)

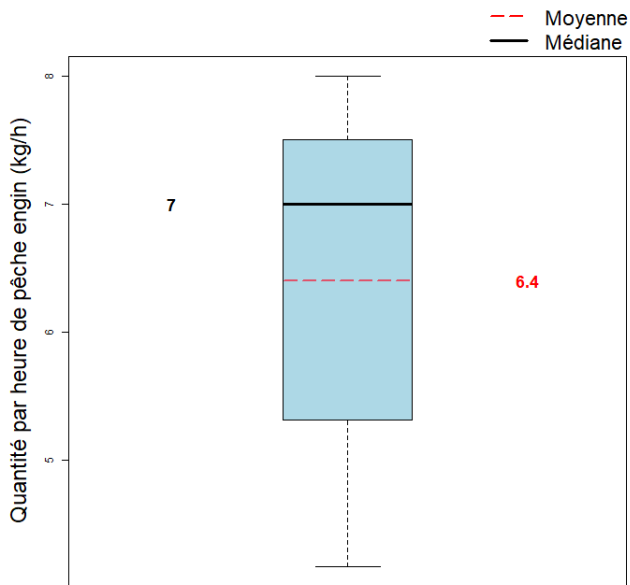
Quantité par heure de mer (toutes espèces confondues)



La quantité moyenne débarquée par heure de mer dans l'échantillon est 2.9 kg.

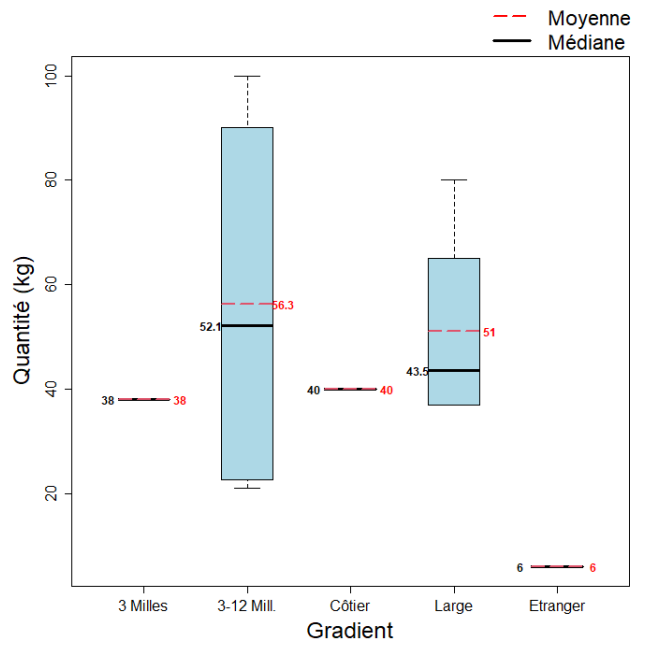


Quantité par heure de pêche engin

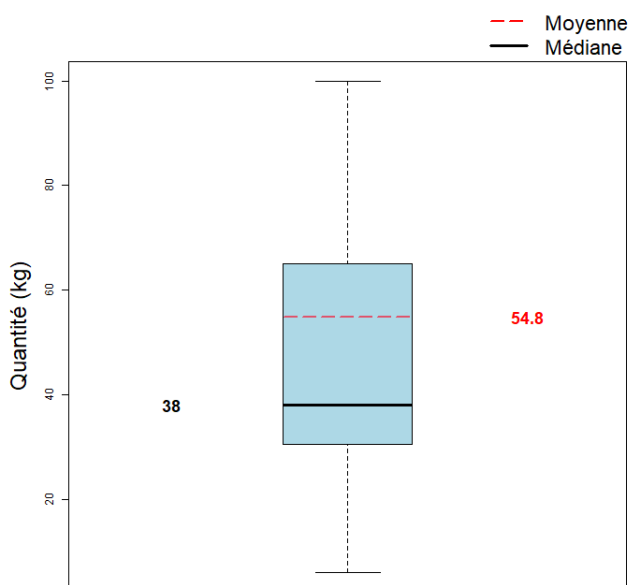


La quantité moyenne débarquée par heure de pêche engin dans l'échantillon est 6.4 kg.

Quantité par gradient distance à la côte



Quantité par marée (toutes espèces confondues)



La quantité moyenne débarquée par marée (toutes espèces confondues) dans l'échantillon est 54.8 kg.



**SECRETARIAT D'ÉTAT
CHARGÉ DE LA MER**

*Liberté
Égalité
Fraternité*



Pour plus d'informations et d'autres fiches de synthèses :

<https://sih.ifremer.fr/> - Rubrique "Publication"

Contact du Système d'Informations Halieutiques :

harmonie@ifremer.fr
