



## Observation des Marées au débarquement - OBSDEB

# Palangres et lignes à grands pélagiques

Martinique

Navires de moins de 12 mètres inscrits au fichier flotte

**2023**

Cette fiche regroupe différentes techniques de pêche (ligne de traîne, ligne à main et palangre dérivante) autour de dispositifs concentrateurs de poissons (DCP) ancrés, basés sur le comportement grégaire des poissons pélagiques sous des objets flottants. Ils ont fait leur apparition dans les eaux martiniquaises dans les années 1980.

Généralement, la méthode de pêche utilisée implique de capturer de l'appât vivant type bonites 'ti-ton' avec une ligne de traîne munie d'un leurre, ou d'utiliser une canne de jig, avant de pratiquer la pêche à la palangre dérivante (aussi appelée pêche 'à la bouée') pour cibler les grands poissons pélagiques tels que les marlins, les thons jaunes et les voiliers.

A l'aide d'une ligne à main avec un hameçon appâté, les professionnels ciblent également les dorades coryphène, les carangues, les 'somens' et parfois des thons.

D'autres méthodes sont aussi utilisées pour la pêche des bourses, en les appâtant afin qu'elles se rapprochent du navire, avant de les récupérer à la gaffe ou à l'épuisette.

Pratiquée au large des côtes de la Martinique principalement entre les mois de décembre et mai, la pêche à la traîne sur bois dérivants ('miquelon') tend à se confondre durant cette période avec l'activité de traîne sur DCP ancrés mais se pratique de moins en moins depuis le développement de ces derniers.



## Chiffres clés en 2023 pour les navires pratiquant ce métier toutes espèces confondues



# 311

## navires

de moins de 12 m inscrits au fichier flotte

# 710 t

volume débarqué estimé

# 8 776 700 €

valeur débarquée estimée

### Navire moyen en 2023

# 131,6

Puissance moyenne (kW)

# 7,6

Longueur moyenne (m)



# 1,5

Marins à bord

# 9,7

mois d'activité par an

# 28

marées par an



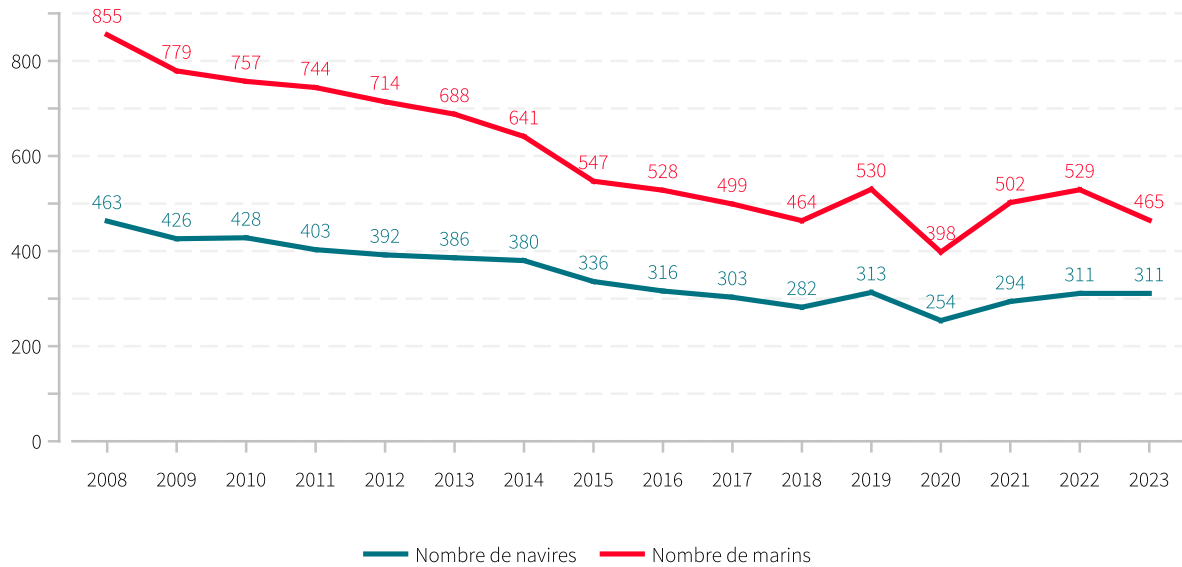
# 2,3 t

en moyenne pour 28 221 €

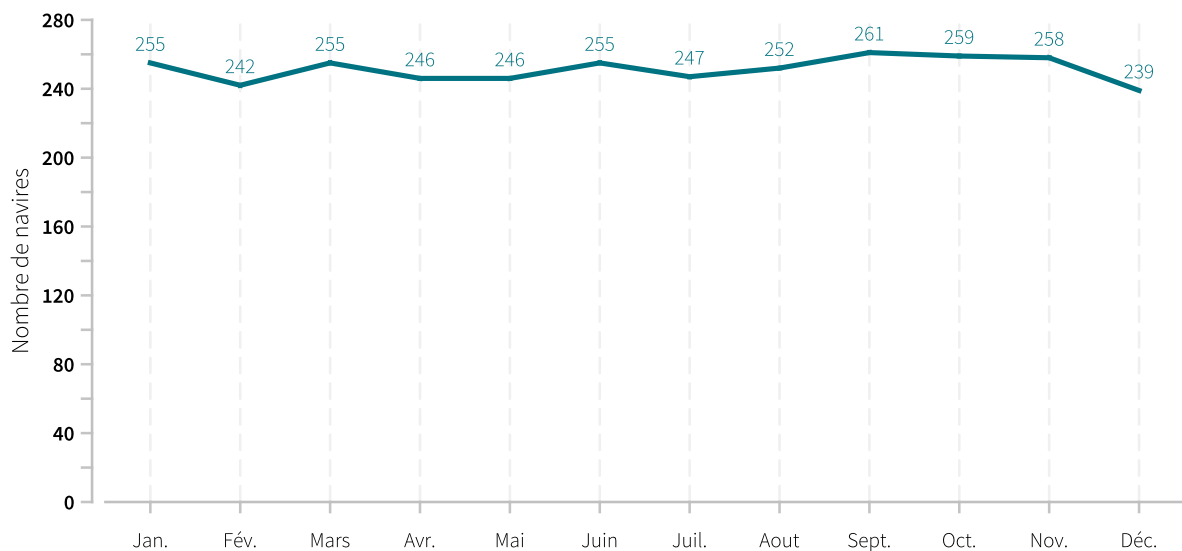
*"Il existe par ailleurs 1 navire de 12 mètres et plus pratiquant ce métier en 2023."*



## Evolution du nombre de navires et du nombre de marins entre 2008 et 2023

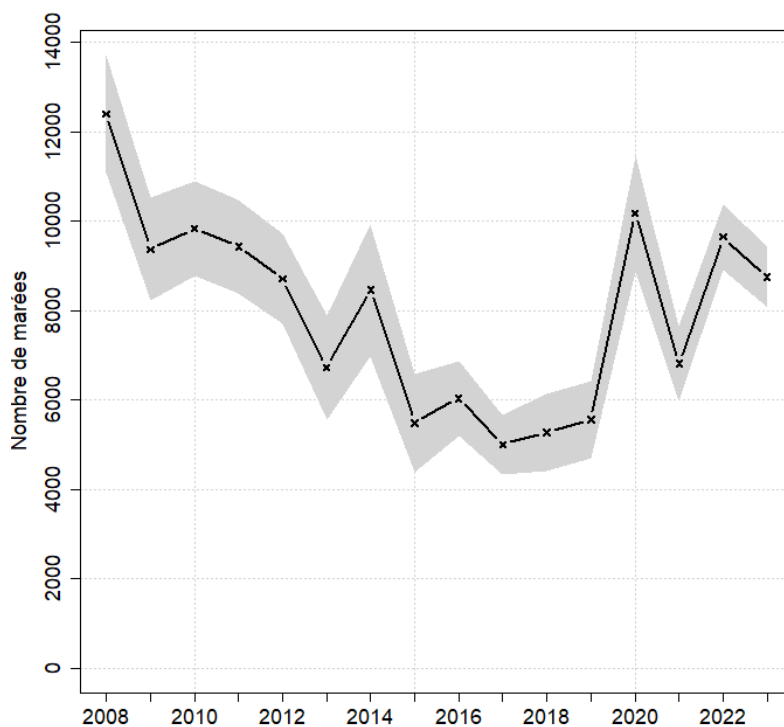


## Saisonnalité du métier en 2023





## Evolution du nombre total de marées estimées à l'année entre 2008 et 2023



## Caractéristiques des marées

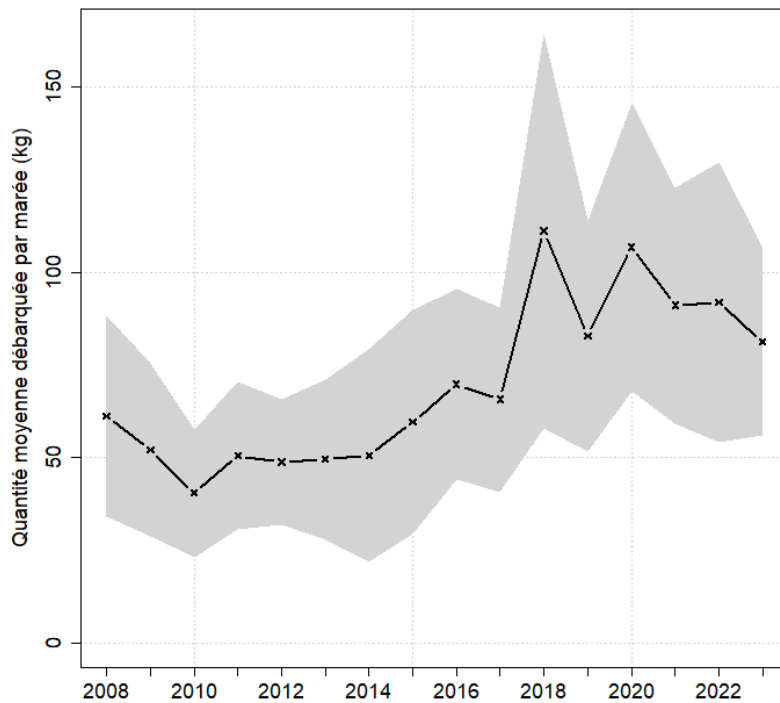
Chiffres clefs de l'année pour le métier toutes espèces confondues

	Moyenne
Quantité (kg) débarquée par marée	81.2
Quantité (kg) débarquée par litre de carburant	0.5
Valeur (euro) débarquée par marée	1002.9
Valeur (euro) débarquée par litre de carburant	6.1
Consommation (L) de carburant par marée	165.4

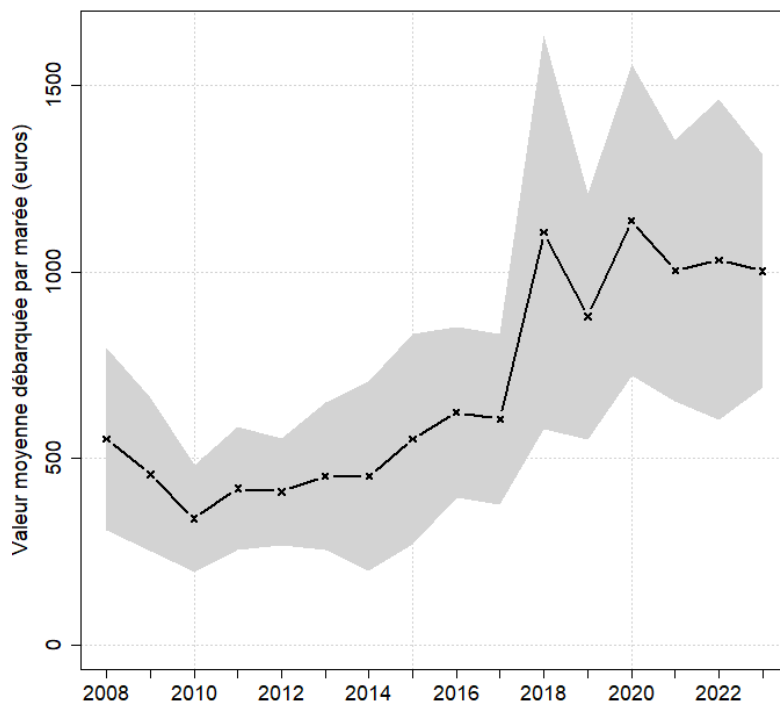


## Evolution de la production par marée toutes espèces confondues

en volume (kg/marée)

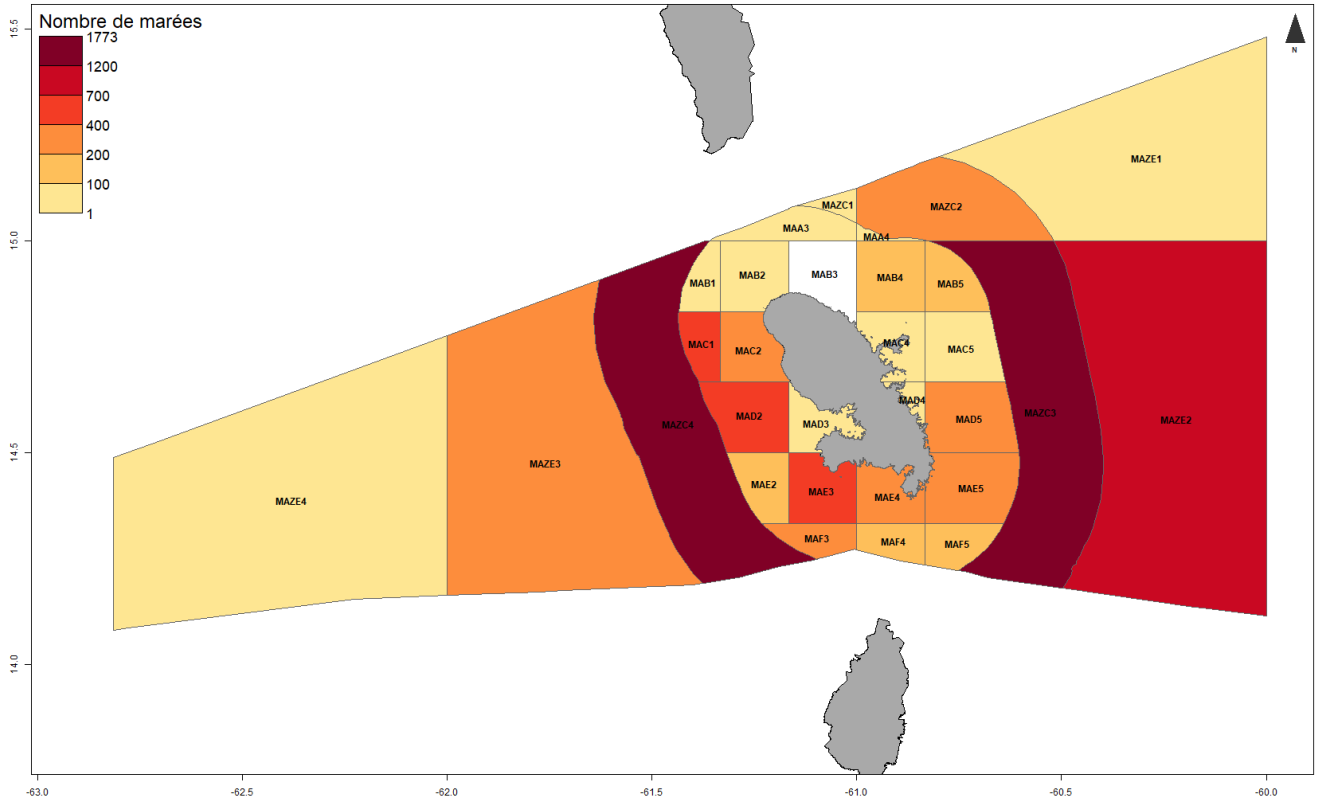


en valeur (€/marée)



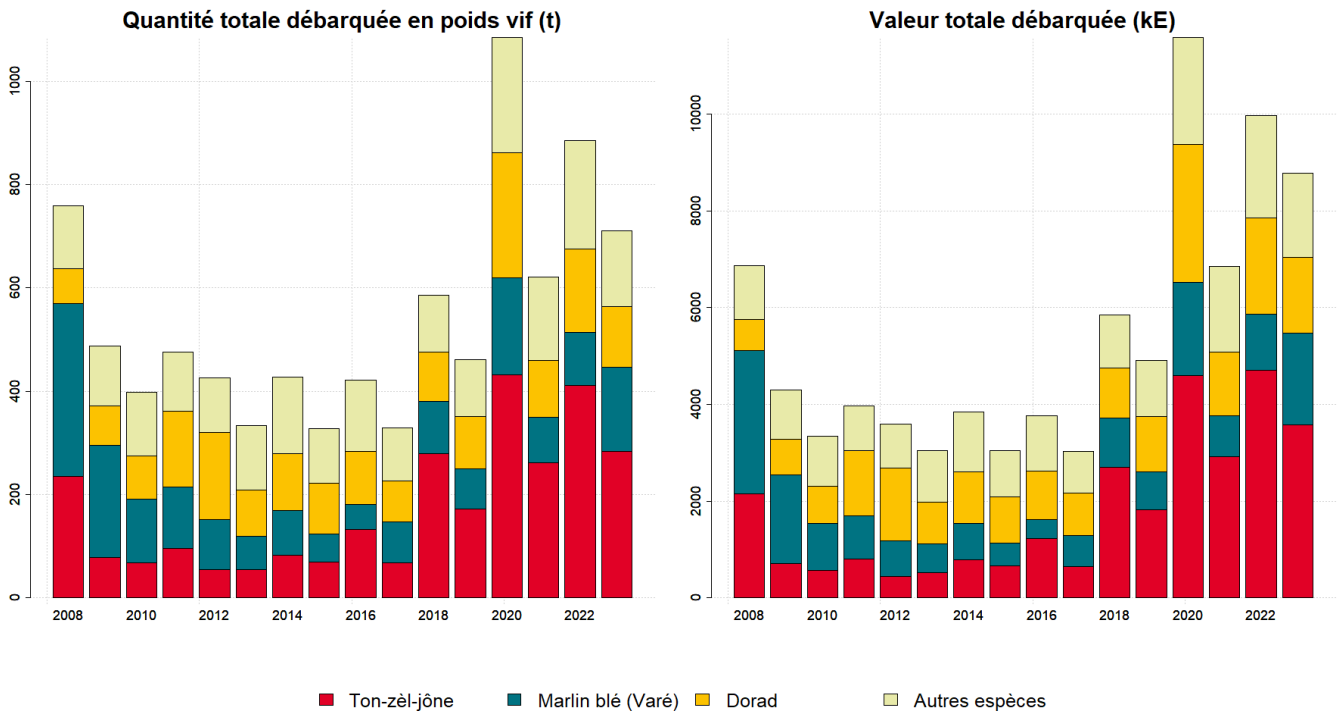


## Zones de pêche fréquentées en 2023



## Production et composition spécifique

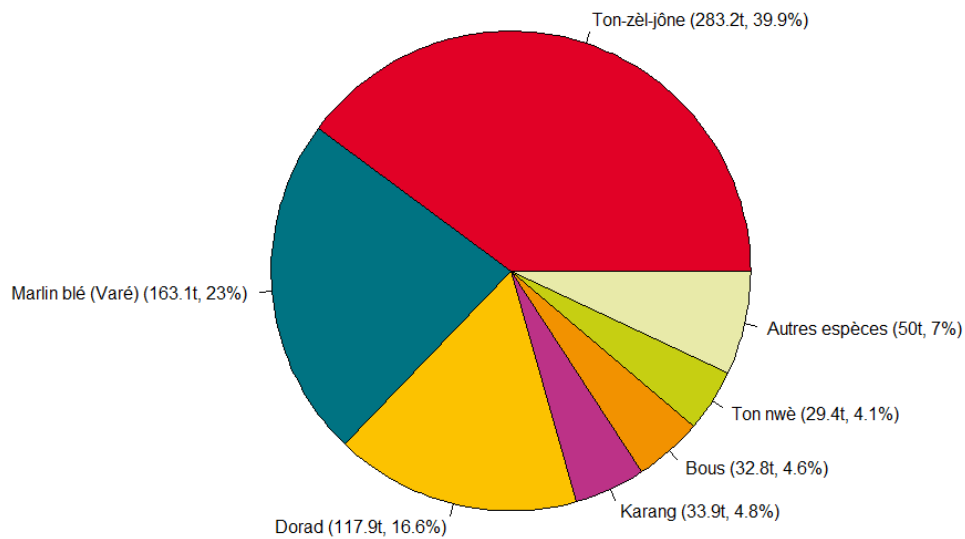
Evolution de la production totale pour les 3 principales espèces



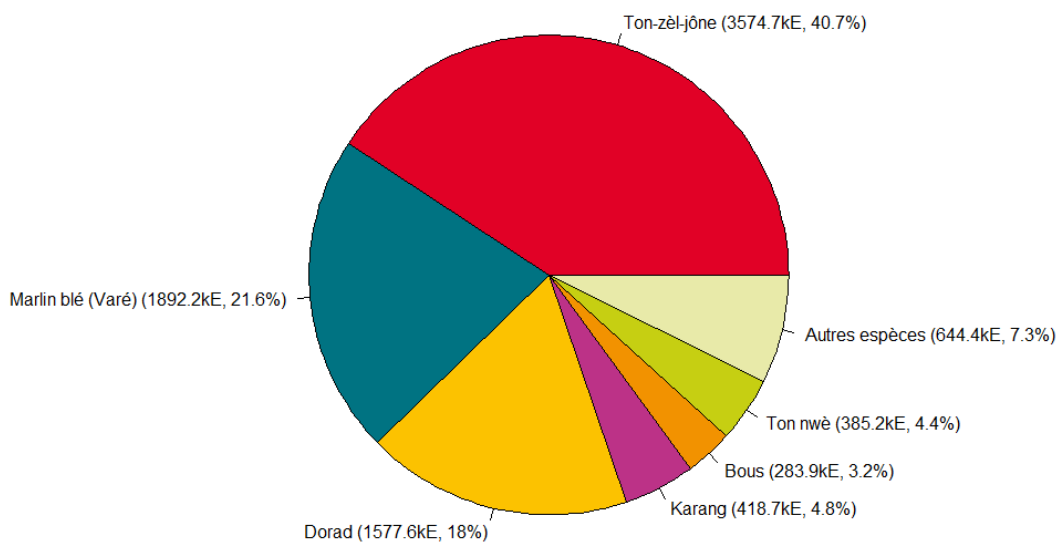


## Composition spécifique des débarquements

en volume



en valeur





# MERCI !

à tous les pêcheurs qui accueillent des observateurs et à tous ceux qui le feront à l'avenir. Ce travail est le fruit de votre collaboration avec l'Ifremer.

---

Pour plus d'informations et d'autres fiches de synthèses :

<https://sih.ifremer.fr/> - Rubrique "Publication"

Contact du Système d'Informations Halieutiques :

[harmonie@ifremer.fr](mailto:harmonie@ifremer.fr)

---







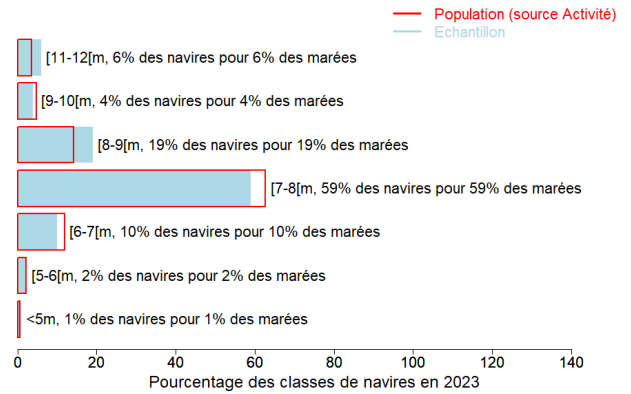
## Annexes

Echantillonnage des marées au débarquement des navires de moins de 12 mètres

### Caractéristiques techniques du navire moyen échantillonné

	Longueur (m)	Puissance (kW)	Jauge (U.M.S.)	Age (ans)	Effectif à bord (hommes)
Echantillon	7.8	152	3	21	1.8
Population	7.6	132	2	22	1.5

### Répartition des navires échantillonnés par catégorie de longueur



### Distribution des navires par nombre de marins





### Liste des 10 principaux métiers mis en oeuvre par les 311 navires pratiquant le métier *Palangres et lignes à grands pélagiques*.

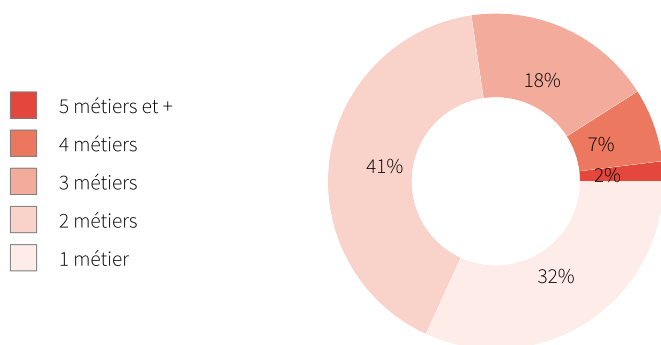
Le métier *Palangres et lignes à grands pélagiques* en 2023

représente 3015 mois d'activité cumulés sur les 311 navires le pratiquant, soit 9,7 mois d'activité en moyenne par navire.

Ces navires pratiquent en complément les métiers présentés dans le tableau ci-joint.

Métiers	Nombre de navires	Nombre moyen de mois d'activité par navire
<b>Palangres et lignes à grands pélagiques</b>	311 (100 %)	9,7
Nasses	144 (46 %)	10,8
Filets maillants de fond	60 (19 %)	9,5
Lignes à main	34 (10 %)	7,7
Filets de surface	28 (9 %)	7
Palangres	27 (8 %)	8,6
Filets à lambis	18 (5 %)	4,9
Plongée en apnée	10 (3 %)	7,7
Sennes	7 (2 %)	8,9
Casiers à crustacés	1 (0 %)	12

### Polyvalence des navires en termes de métiers pratiqués



En 2023 le nombre moyen de métiers pratiqués par les navires actifs au métier *Palangres et lignes à grands pélagiques* s'élève à 2,1.



## Saisonnalité des métiers pratiqués

Nombre de navires actifs par mois et par métier pour les navires actifs à la pêche pour le métier étudié.

	Jan.	Fév.	Mars	Avr.	Mai	Juin	Juil.	Aout	Sept.	Oct.	Nov.	Déc.	Nbre de navires
<b>Palangres et lignes à grands pélagiques</b>	255	242	255	246	246	255	247	252	261	259	258	239	311
Nasses	129	128	133	127	128	133	128	132	131	126	133	126	144
Filets maillants de fond	47	49	48	42	48	47	47	44	50	49	50	49	60
Lignes à main	24	21	25	22	23	22	22	20	21	21	18	22	34
Palangres	21	22	20	20	20	19	17	17	18	18	22	19	27
Filets de surface	15	20	23	21	19	17	13	12	13	14	14	14	28
Filets à lambis							15	16	14	14	15	15	18
Plongée en apnée	7	7	6	6	7	7	7	6	6	5	7	6	10
Sennes	5	5	5	6	5	5	6	5	5	5	5	5	7
Casiers à crustacés	1	1	1	1	1	1	1	1	1	1	1	1	1
Promenade en Mer (Activité touristique)	1	1	1	1	1	1	1	1	1	1	1	1	1
Trémaills	1	1	1	1	1		1	1	1	1	1	1	1
<b>Nombre de navires</b>	<b>273</b>	<b>263</b>	<b>274</b>	<b>266</b>	<b>270</b>	<b>274</b>	<b>271</b>	<b>274</b>	<b>279</b>	<b>278</b>	<b>275</b>	<b>257</b>	<b>311</b>

de 0 à 51 navires
  de 52 à 103 navires
  de 104 à 156 navires
  de 157 à 208 navires
  de 209 à 261 navires

## Estimation du nombre total de marées

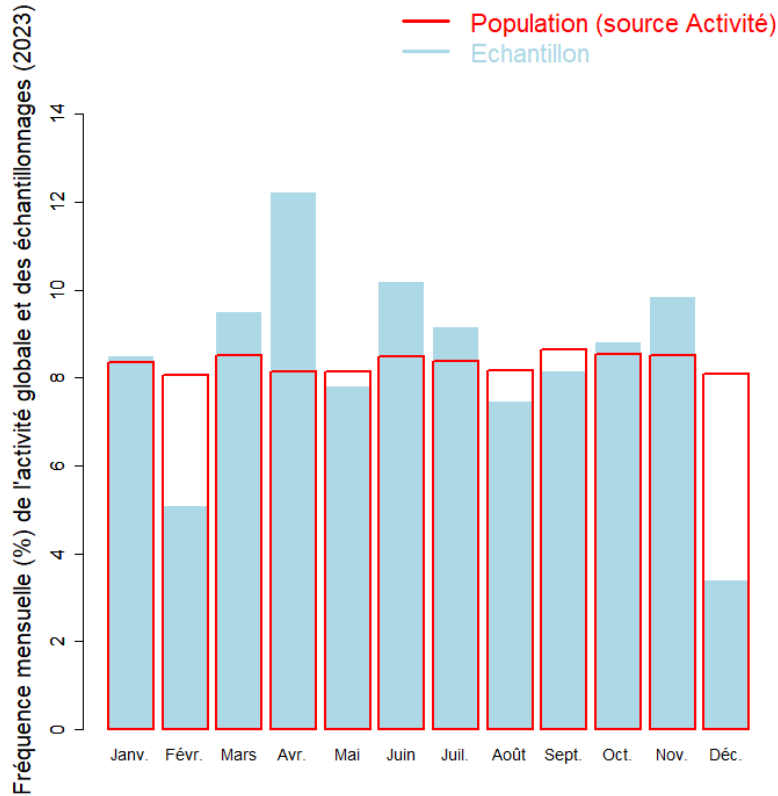
	Nombre total de marées estimé
Estimation basse	8061
Estimation moyenne	8751
Estimation haute	9441

## Marées échantillonnées du métier

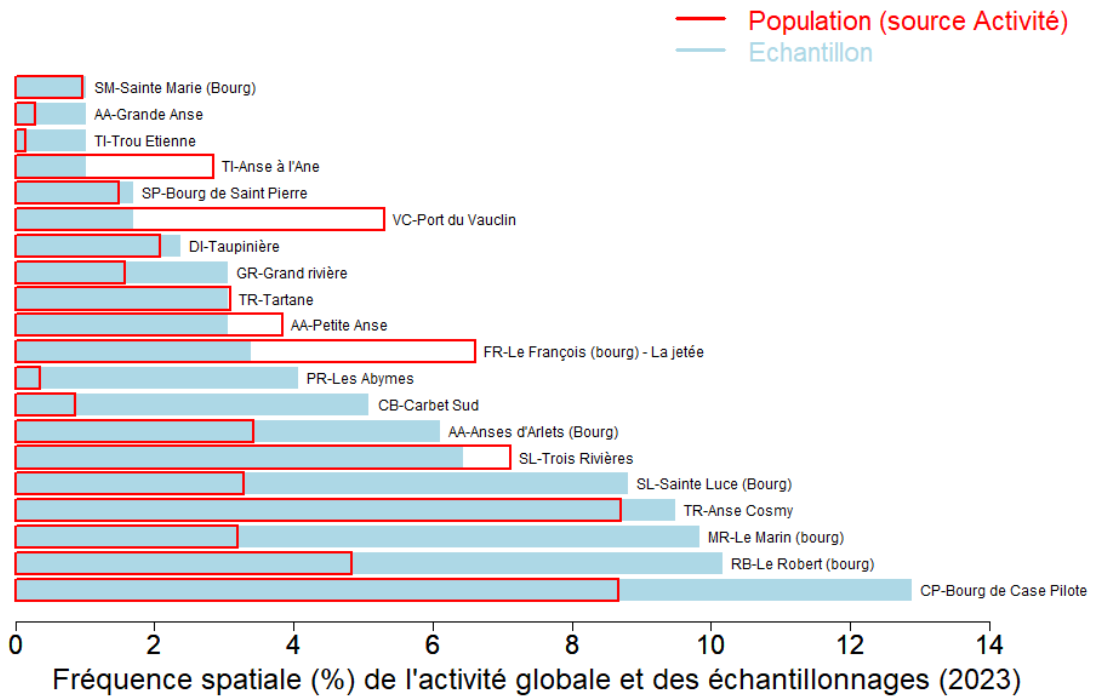
Marées échantillonnées	295
Navires distincts échantillonnés	114 (37% de la population)
Taux d'échantillonnage	3% des marées estimées



### Répartition mensuelle des marées échantillonnées



### Répartition spatiale des marées échantillonnées





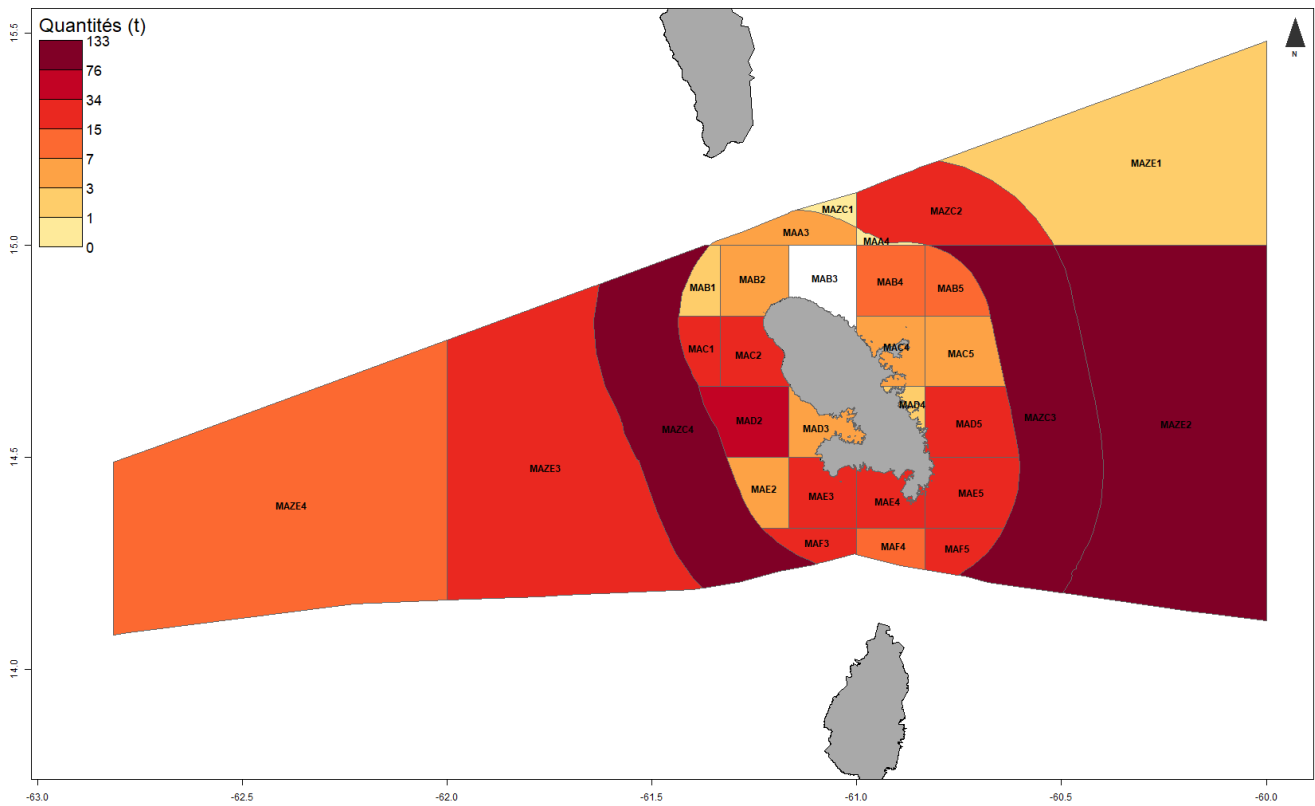
### Production estimée en poids vif du métier par espèces

Espèce	Nom local	Pourcentage dans les captures (%)	Estimation basse des captures (t)	Estimation moyenne des captures (t)	Estimation haute des captures (t)	Prix moyen de l'espèce (euro/kg)	Valeur débarquée estimée (milliers euros)
Albacore	Ton-zèl-jône	39.9	195.7	283.2	371.4	12.6	3574.7
Makaire bleu	Marlin blé (Varé)	23	114.4	163.1	211.7	11.6	1892.2
Coryphene commune	Dorad	16.6	84.6	117.9	151.4	13.4	1577.6
Carangues nca	Karang	4.8	24	33.9	43.8	12	418.7
Poissons-bourses nca	Bous	4.6	21.6	32.8	44	8.7	283.9
Thon a nageoires noires	Ton nwè	4.1	20.4	29.4	38.5	13.1	385.3
Thonides nca	Bonits	2.2	11.2	15.3	19.5	13.3	203.4
Comete saumon	Somon	1.3	7	9.4	11.7	13.1	123.3
Thazard-batard	Taza-rélé	1	5	7.4	10	12.4	92.2
Thazards nca	Taza	0.8	4.1	5.7	7.3	11.9	68.2
Voilier de l'Atlantique	Mè-balarou	0.8	4.1	5.4	6.7	13.1	71.3
Becunes, barracudas, etc. nca	Barakouda	0.4	2.5	3.2	3.9	12.9	41.2
Listao	Bariolé	0.2	1	1.3	1.6	12.1	15.4
Croupia roche	Croupia roche	0.2	0.7	1.1	1.5	12.9	14.5
Requins nca	Rétchin	0.1	0.3	0.5	0.7	13.8	7.5
Makaires, marlins, voiliers nca	Varès, Marlins	0.1	0.5	0.5	0.6	13	6.9
Grondeurs, diagrammes nca	Gorèt	<0.1	<0.1	<0.1	<0.1	12.6	0.3
Marignans nca	Mariyan	<0.1	<0.1	<0.1	<0.1	13.4	0.2
<b>Total</b>		<b>100</b>	<b>497.2</b>	<b>710.3</b>	<b>924.3</b>	<b>12.4</b>	<b>8776.7</b>

Le prix moyen de l'espèce (euro/kg) est directement issu des données recueillies par les observateurs. Les estimations des valeurs débarquées combinent ce prix moyen avec les tonnages annuels.



## Distribution géographique des débarquements du métier

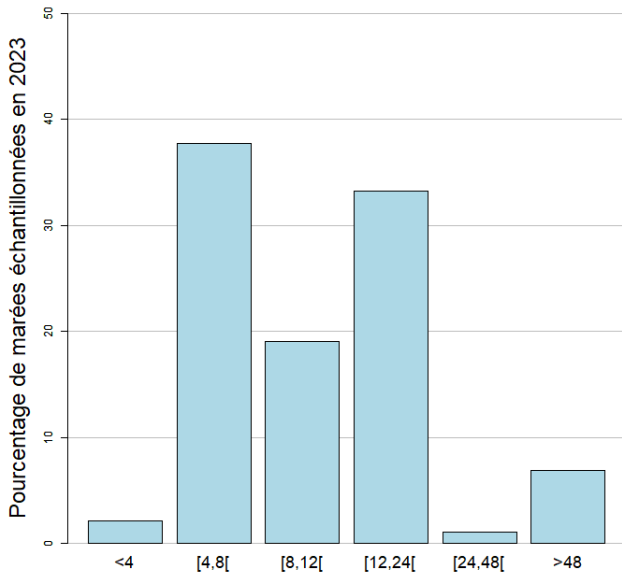


## Caractéristiques générales des marées

	Moyenne
Durée (heures) des marées	16.5
Quantité (kg) débarquée par heure de mer	4.9
Quantité (kg) débarquée par heure de pêche engin	12.2
Quantité (kg) débarquée par marée	81.2
Consommation (L) de carburant par marée	165.4
Quantité (kg) débarquée par litre de carburant	0.5
Valeur (euro) débarquée par marée	1002.9
Valeur (euro) débarquée par litre de carburant	6.1

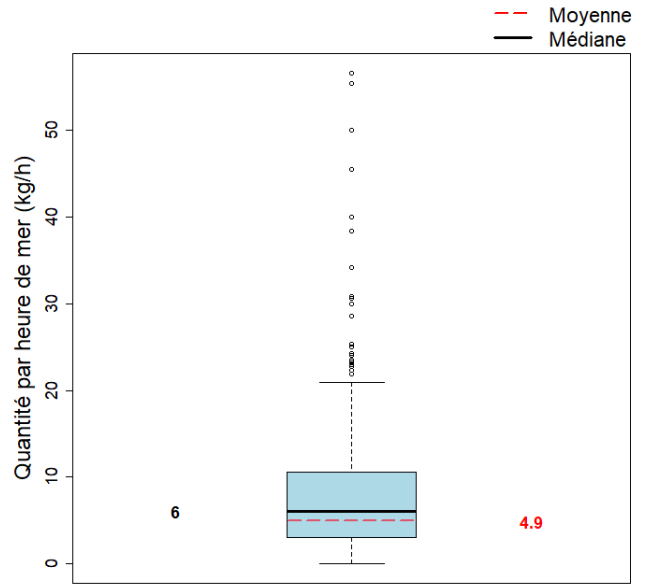


### Durées des marées (h)



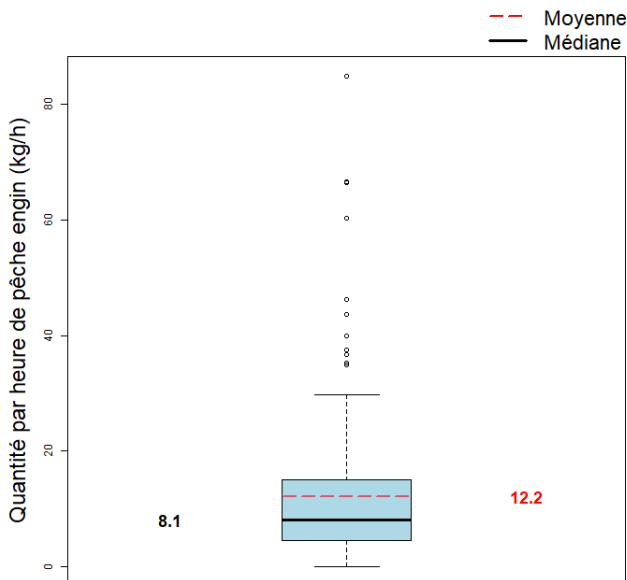
La durée moyenne des marées dans l'échantillon est 16.5 heures. (min : 2, max : 192)

### Quantité par heure de mer (toutes espèces confondues)



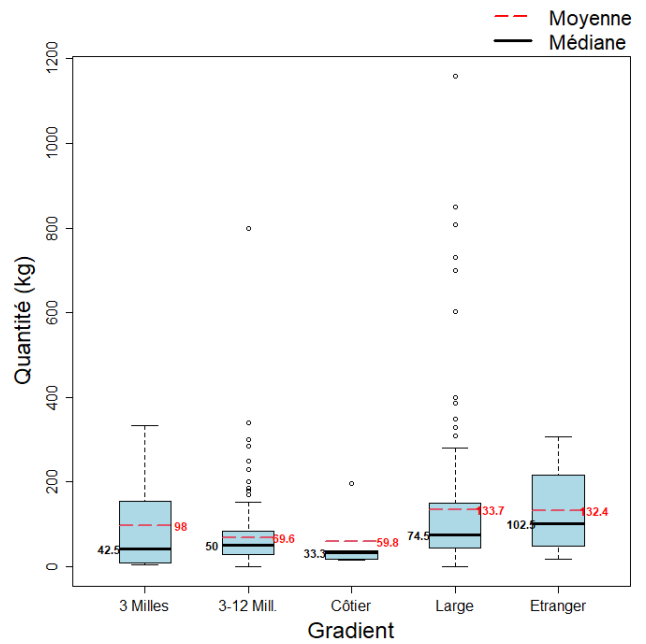
La quantité moyenne débarquée par heure de mer dans l'échantillon est 4.9 kg.

### Quantité par heure de pêche engin



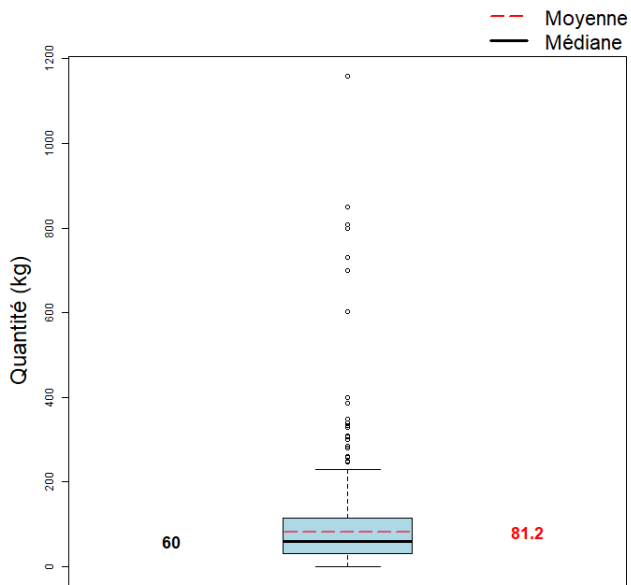
La quantité moyenne débarquée par heure de pêche engin dans l'échantillon est 12.2 kg.

### Quantité par gradient distance à la côte





### Quantité par marée (toutes espèces confondues)



La quantité moyenne débarquée par marée (toutes espèces confondues) dans l'échantillon est 81.2 kg.





**SECRETARIAT D'ÉTAT  
CHARGÉ DE LA MER**

*Liberté  
Égalité  
Fraternité*



---

Pour plus d'informations et d'autres fiches de synthèses :

<https://sih.ifremer.fr/> - Rubrique "Publication"

Contact du Système d'Informations Halieutiques :

[harmonie@ifremer.fr](mailto:harmonie@ifremer.fr)

---