



Ifremer

Système
d'Informations
Halieutiques

MÉTIER



Observation des Marées au débarquement - OBSDEB

Canot créole amélioré

Guyane

2023

Le canot créole amélioré est une barque charpentée équipée de moteurs hors-bord.
A l'arrière, un rouf sert de poste d'équipage et de navigation. Une cale isotherme à glace occupe le milieu du canot.
L'avant, non ponté, recouvert d'un simple plancher, sert aux manœuvres de l'engin de pêche. Certains canots sont équipés d'un vire-filet hydraulique.



Chiffres clés en 2023 pour les navires Canot créole amélioré toutes espèces confondues



81

navires

de moins de 12 m inscrits au fichier flotte

1 380 t

volume débarqué estimé

6 591 000 €

valeur débarquée estimée

Navire moyen en 2023

83,1

Puissance moyenne (kW)

10,7

Longueur moyenne (m)

3,3

Marins à bord

9,2

mois d'activité par an

17

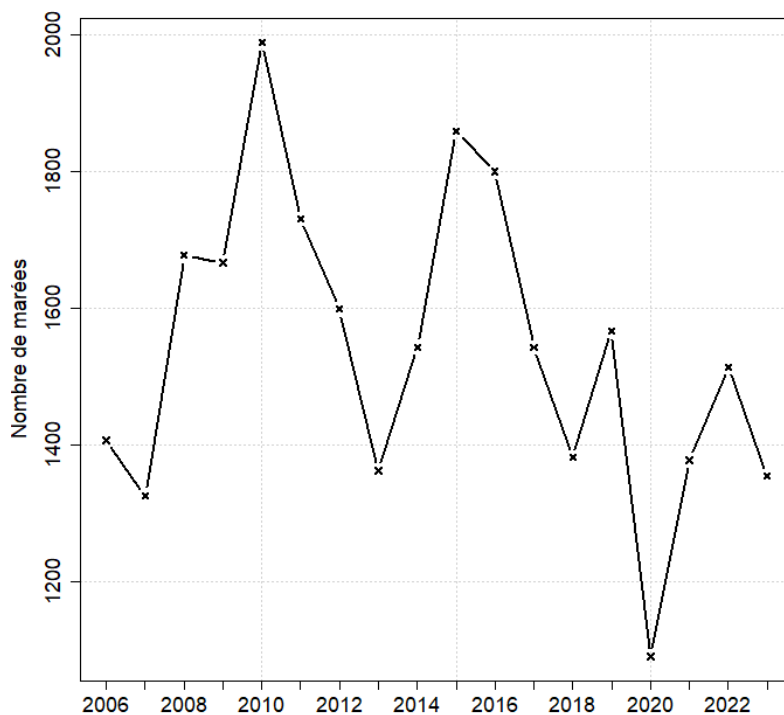
marées par an

17 t

en moyenne pour
81 370 €



Evolution du nombre total de marées estimées à l'année entre 2006 et 2023



Caractéristiques des marées

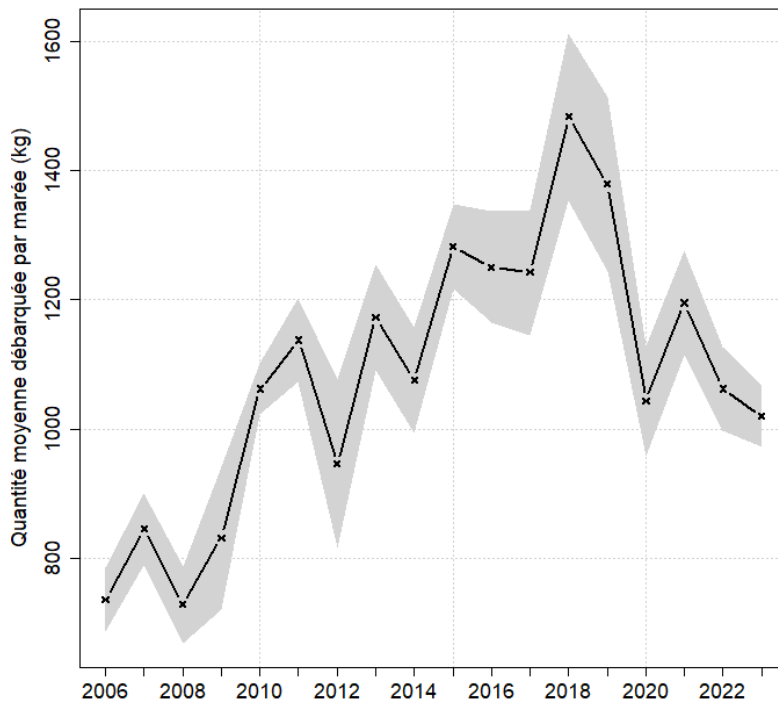
Chiffres clefs de l'année toutes espèces confondues

	Moyenne
Quantité (kg) débarquée par marée	1019.6
Quantité (kg) débarquée par litre de carburant	2.7
Valeur (euro) débarquée par marée	4867.8
Valeur (euro) débarquée par litre de carburant	12.9
Consommation (L) de carburant par marée	377.9

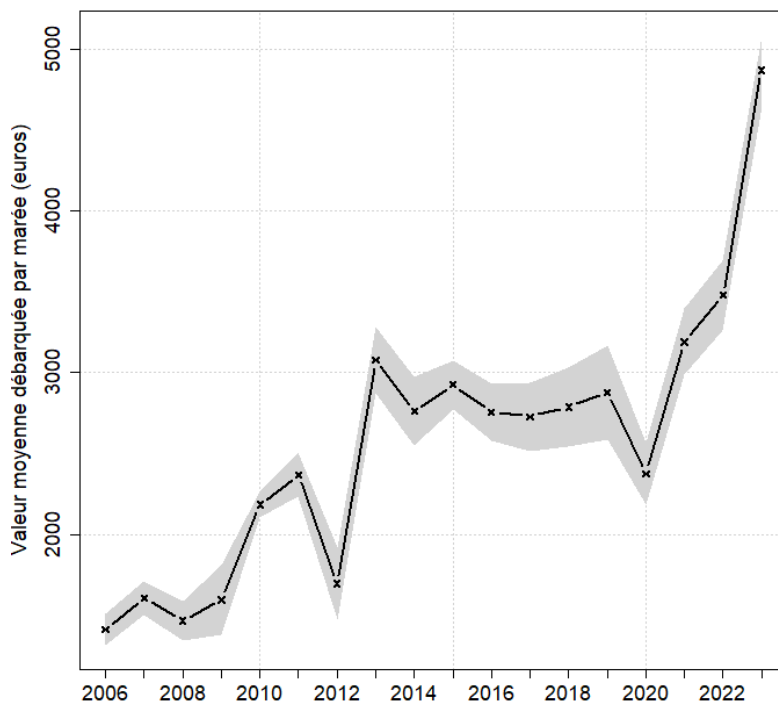


Evolution de la production par marée toutes espèces confondues

en volume (kg/marée)

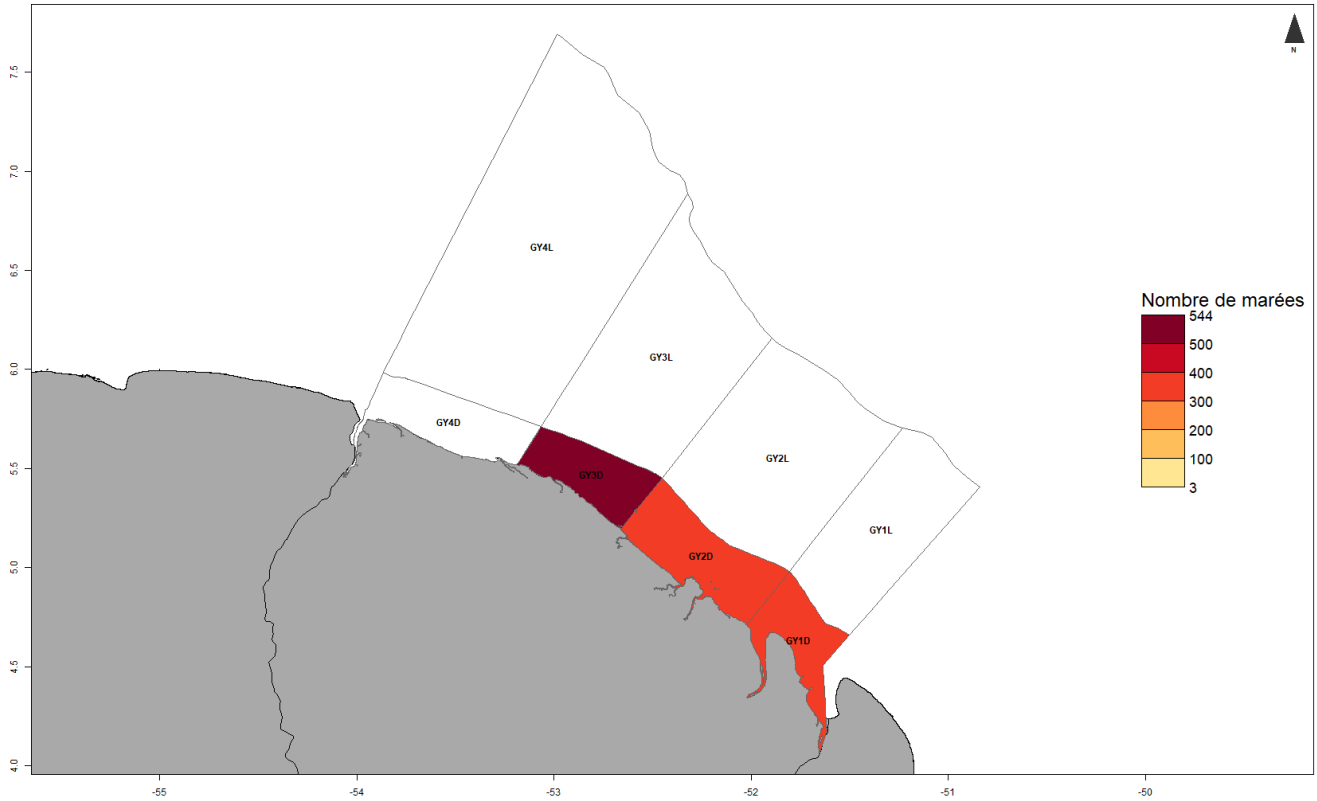


en valeur (€/marée)



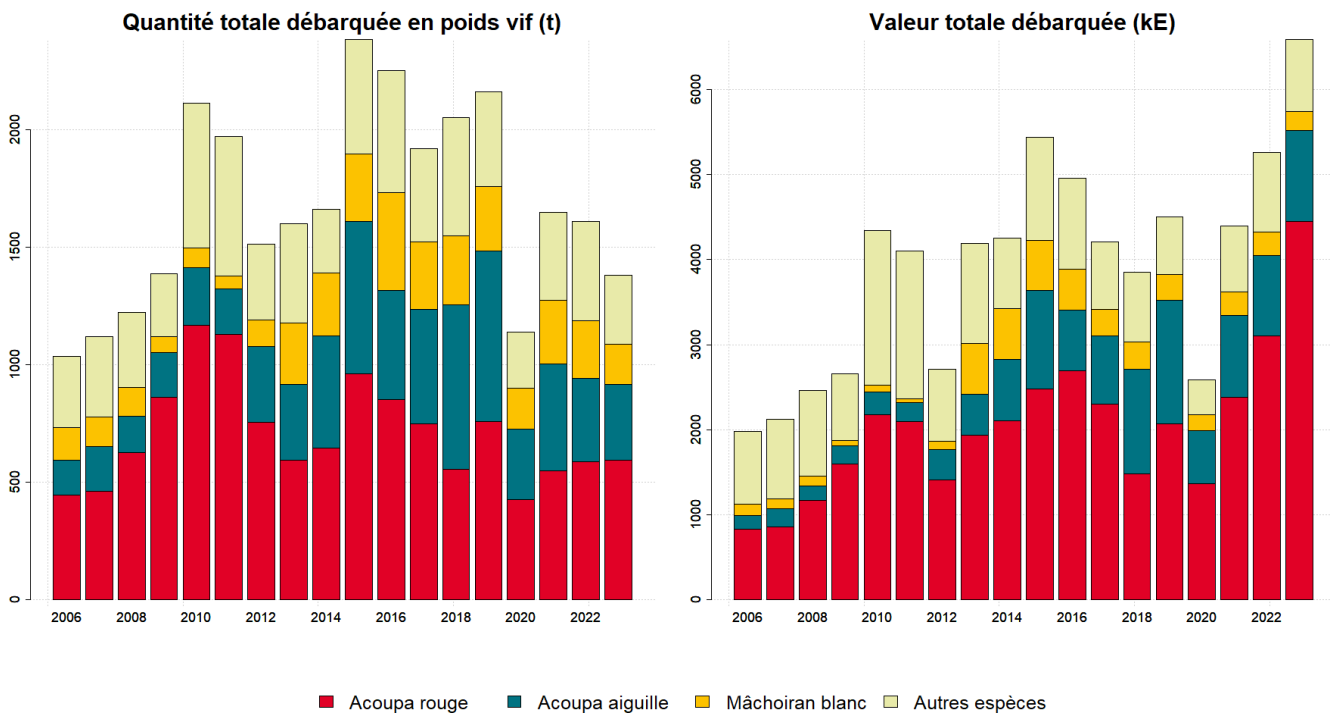


Zones de pêche fréquentées en 2023



Production et composition spécifique

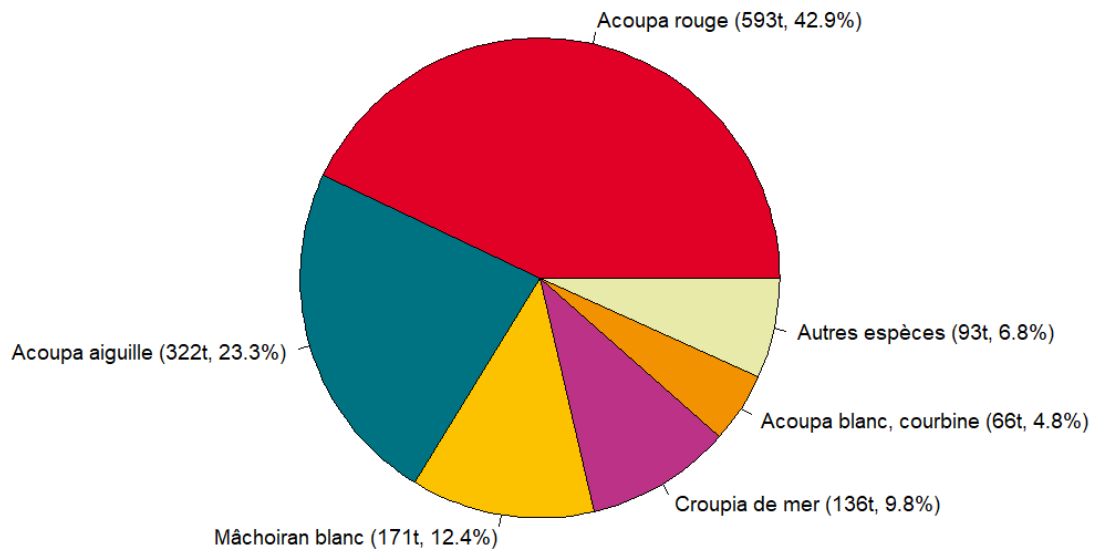
Evolution de la production totale pour les 3 principales espèces



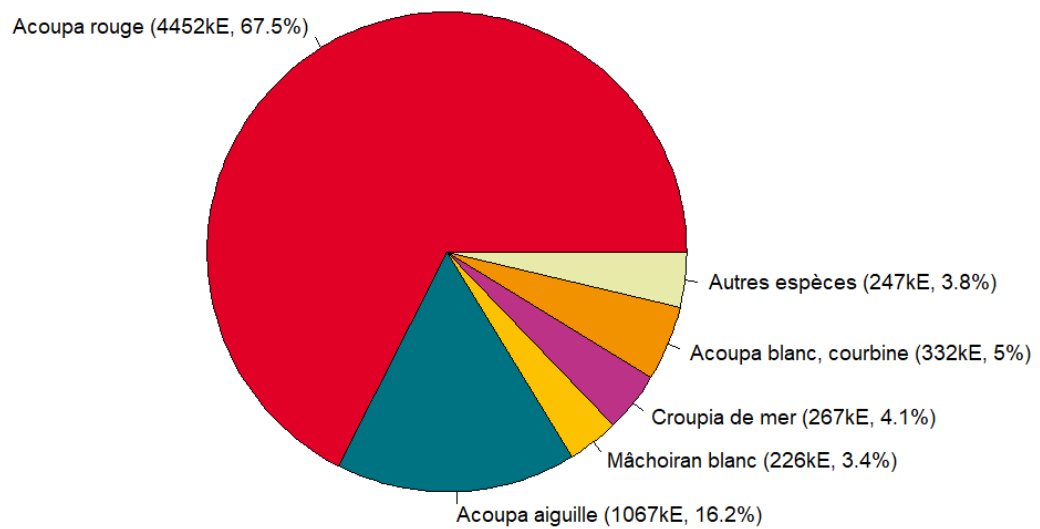


Composition spécifique des débarquements

en volume



en valeur





MERCI !

à tous les pêcheurs qui accueillent des observateurs et à tous ceux qui le feront à l'avenir. Ce travail est le fruit de votre collaboration avec l'Ifremer.

Pour plus d'informations et d'autres fiches de synthèses :

<https://sih.ifremer.fr/> - Rubrique "Publication"

Contact du Système d'Informations Halieutiques :

harmonie@ifremer.fr





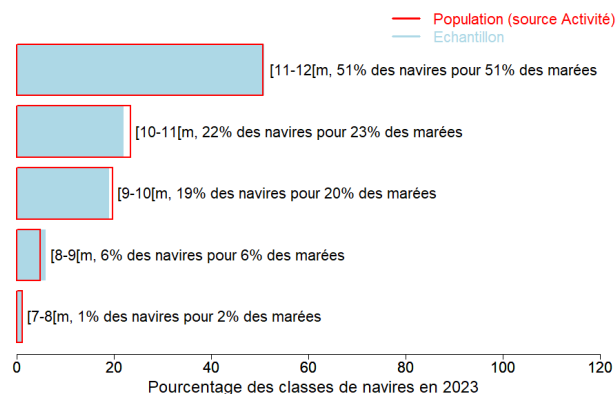
Annexes

Echantillonnage des marées au débarquement des navires de moins de 12 mètres

Caractéristiques techniques du navire moyen échantillonné

	Longueur (m)	Puissance (kW)	Jauge (U.M.S.)	Age (ans)	Effectif à bord (hommes)
Echantillon	10.5	74	6	14	3
Population	10.7	83	6	14	3.3

Répartition des navires échantillonnés par catégorie de longueur



Distribution des navires par nombre de marins

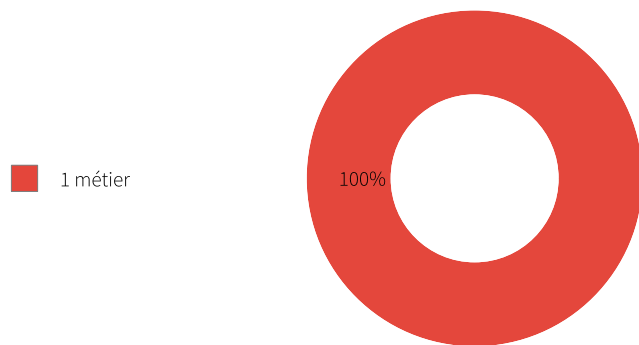




Liste des métiers mis en oeuvre par les 81 navires de type *Canot créole amélioré*.

Métiers	Nombre de navires	Nombre moyen de mois d'activité par navire
Filets maillants dérivants à poissons	81 (100 %)	9,2
Palangres à mérou géant	1 (1 %)	7

Polyvalence des navires en termes de métiers pratiqués



En 2023 le nombre moyen de métiers pratiqués par les type de navires *Canot créole amélioré* s'élève à 1,0.

Saisonnalité des métiers pratiqués

Nombre de navires actifs par mois et par métier pour les navires actifs à la pêche pour le métier étudié.

	Jan.	Fév.	Mars	Avr.	Mai	Juin	Juil.	Aout	Sept.	Oct.	Nov.	Déc.	Nbre de navires
Filets maillants dérivants à poissons	50	58	59	62	65	64	63	59	63	66	66	67	81
Palangres à mérou géant	1	1	1		1	1	1			1			1
Nombre de navires	50	58	59	62	65	64	63	59	63	66	66	67	81

de 0 à 12 navires de 13 à 26 navires de 27 à 39 navires de 40 à 53 navires de 54 à 67 navires

Estimation du nombre total de marées

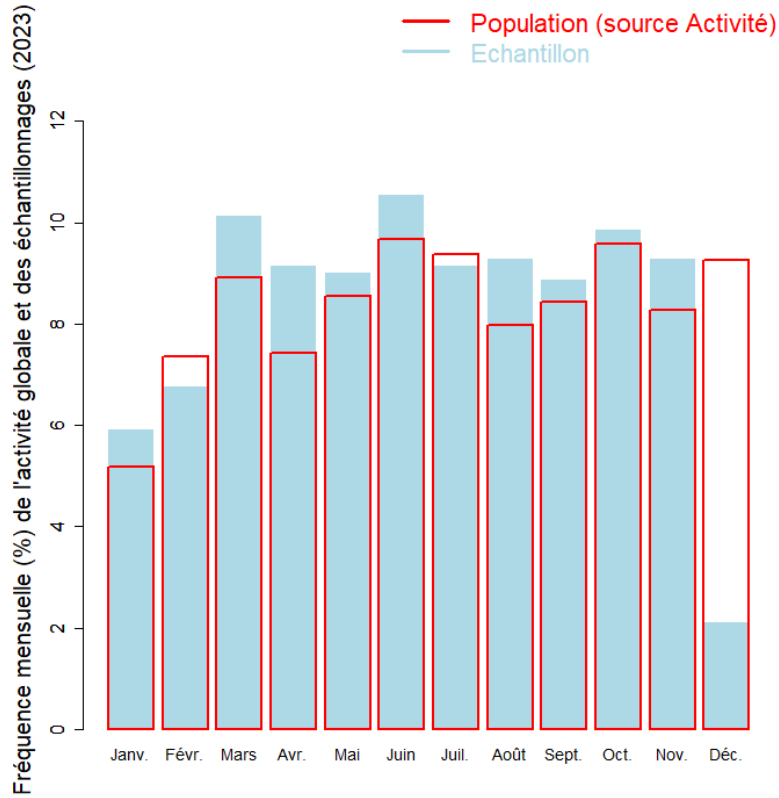
	Nombre total de marées estimé
Estimation moyenne	1354

Marées échantillonnées

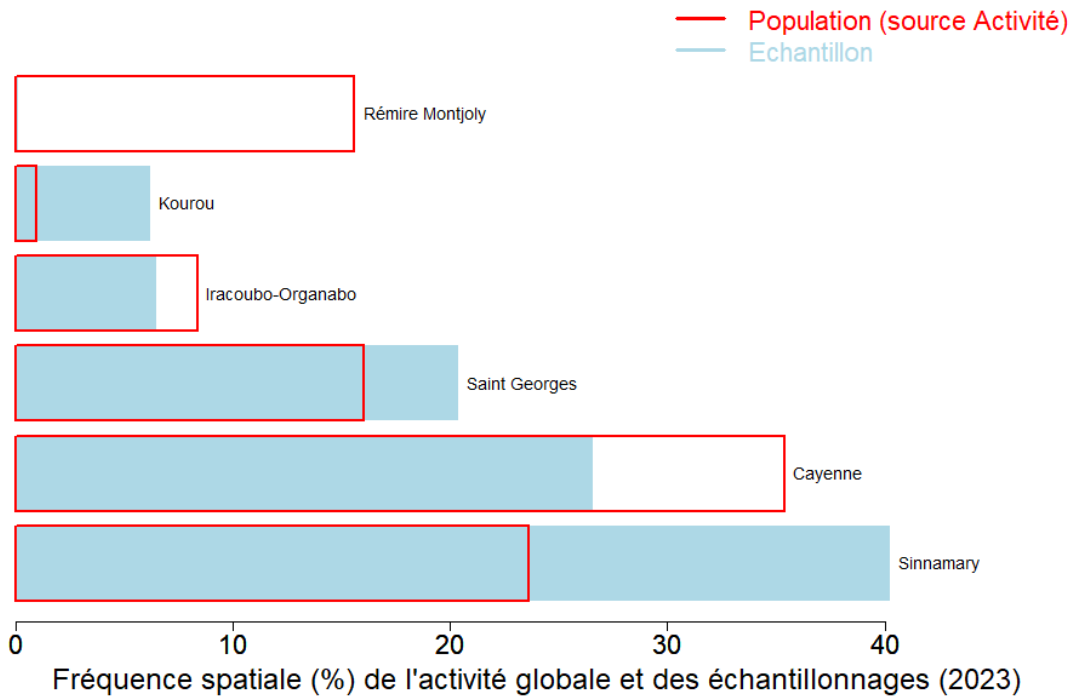
Marées échantillonnées	711
Navires distincts échantillonnés	67 (83% de la population)
Taux d'échantillonnage	%



Répartition mensuelle des marées échantillonnées



Répartition spatiale des marées échantillonnées





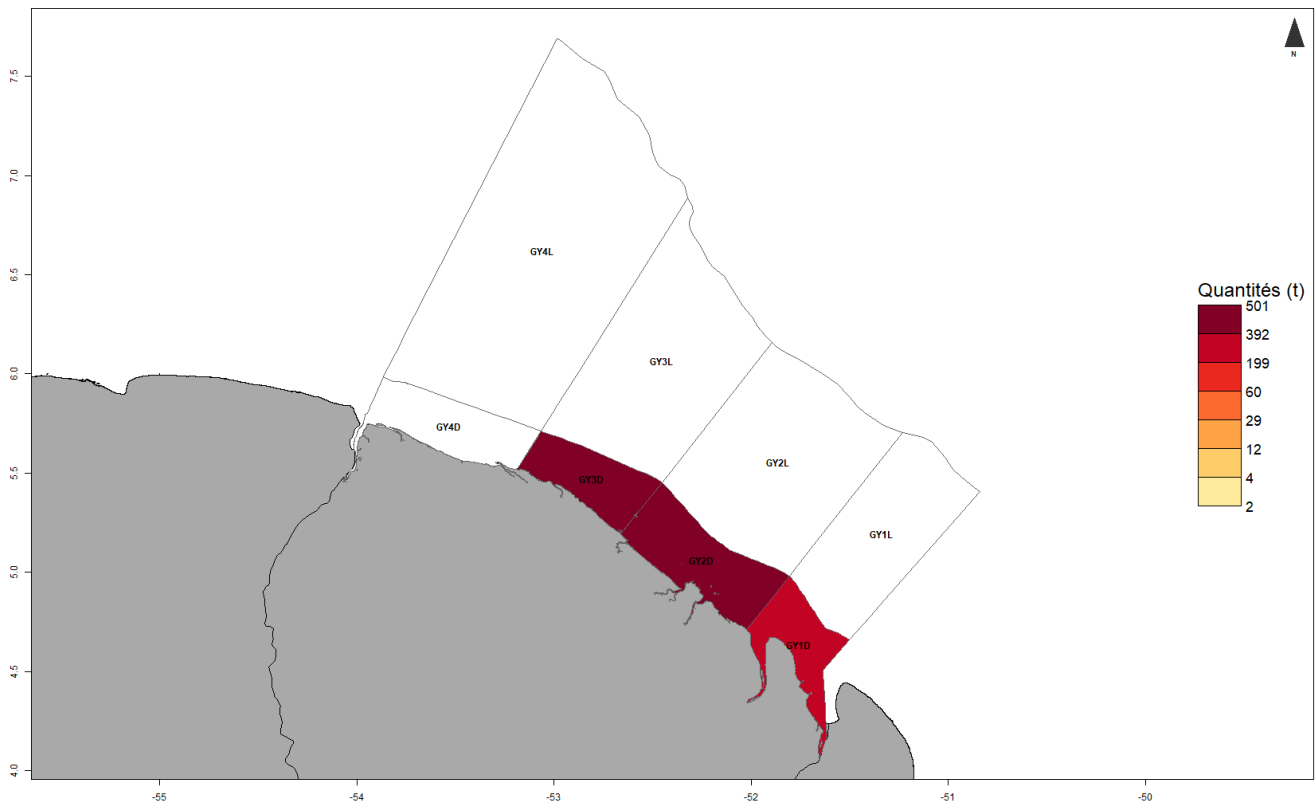
Production estimée en poids vif par espèces

Espèce	Nom local	Pourcentage dans les captures (%)	Estimation basse des captures (t)	Estimation moyenne des captures (t)	Estimation haute des captures (t)	Prix moyen de l'espèce (euro/kg)	Valeur débarquée estimée (milliers euros)
Acoupa toeroe	Acoupa rouge	42.9	567	592.8	618.7	7.6	4452.1
Acoupa cambucu	Acoupa aiguille	23.3	304.7	321.6	338.5	3.3	1066.7
Machoiron crucifix	Mâchoiran blanc	12.4	162.5	171	179.5	1.6	225.5
Croupia roche	Croupia de mer	9.8	129.3	135.9	142.5	2.1	267.4
Acoupa tident	Acoupa blanc, courbine	4.8	63.3	66	68.8	5.3	332
Crossies nca	Loubines	1.5	19.9	20.8	21.8	3.8	61.1
Thazards nca	Thazards	0.9	12.1	12.5	13	1.9	24
Tarpon argente	Palika	0.7	9	9.5	9.9	2.5	22.6
Mulets nca	Mulets	0.5	7.1	7.5	7.8	4.5	30.9
Poissons marins nca	Poissons marins	0.5	6.7	7.1	7.5	1	7.4
Merou geant	Mérou géant	0.4	5.2	5.4	5.6	6.2	33.5
Carangue crevalle	Carangue crevalle	0.4	4.8	5.1	5.4	2.5	10.8
Machoirons nca	Mâchoirons	0.3	4.3	4.5	4.7	1.4	6.5
Tambour raye	Acoupa cheval	0.3	4.2	4.5	4.7	1.5	6.5
Machoiron jaune	Mâchoiran jaune	0.3	4.1	4.2	4.4	4.2	17.9
Machoiron coco	Coco	0.2	3.1	3.4	3.6	1	3.2
Lippu tricroupia	Croupia de roche	0.1	1.8	1.9	2	5.5	8.4
Mulet parassi	Parassi	0.1	1.8	1.8	1.9	3.1	5.8
Acoupas nca	Acoupas	0.1	1.3	1.3	1.4	2.6	3.3
Pastenagues	Raies, Pastenagues	0.1	1.2	1.2	1.3	1.3	1.6
Requins nca	Requins	0.1	0.9	0.9	1	2	1.9
Poissons plats nca	Poissons plats	<0.1	0.4	0.4	0.5	1.2	0.4
Acoupa celeste	Courbine tiyeux	<0.1	0.3	0.4	0.4	1	0.4
Acoupa dore	Acoupa canal	<0.1	0.2	0.2	0.2	0.9	0.2
Acoupa chasseur	Acoupa chasseur	<0.1	0.1	0.1	0.1	1.8	0.2
Machoiron petite-gueule	Petite gueule	<0.1	0.1	0.1	0.1	1.4	0.1
Alose-ecaille fluviale	Sardines	<0.1	0.1	0.1	0.1	1	0.1
Acoupa riviere	Acoupa rivière	<0.1	0.1	0.1	0.1	2.8	0.2
Hypostome	Goret	<0.1	0.1	0.1	0.1	4.7	0.3
Bagre paysan	Bagre paysan	<0.1	<0.1	<0.1	<0.1	3.4	0.1
Total		100	1315.7	1380.4	1445.6		6591

Le prix moyen de l'espèce (euro/kg) est directement issu des données recueillies par les observateurs. Les estimations des valeurs débarquées combinent ce prix moyen avec les tonnages annuels.



Distribution géographique des débarquements

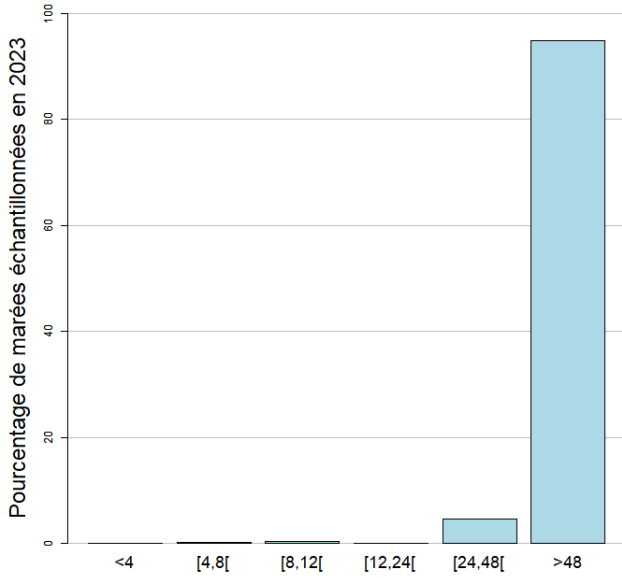


Caractéristiques générales des marées

	Moyenne
Durée (heures) des marées	169.6
Quantité (kg) débarquée par heure de mer	6
Quantité (kg) débarquée par marée	1019.6
Consommation (L) de carburant par marée	377.9
Quantité (kg) débarquée par litre de carburant	2.7
Valeur (euro) débarquée par marée	4867.8
Valeur (euro) débarquée par litre de carburant	12.9

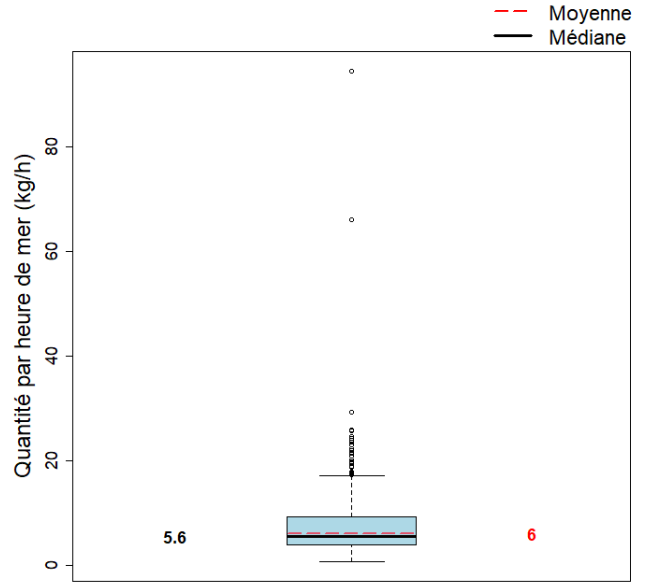


Durées des marées (h)



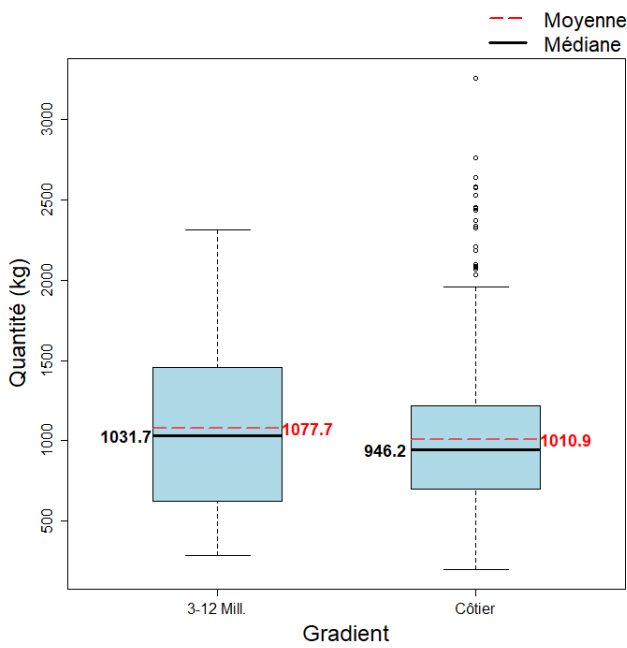
La durée moyenne des marées dans l'échantillon est 169.6 heures. (min : 7.5, max : 422.6)

Quantité par heure de mer (toutes espèces confondues)

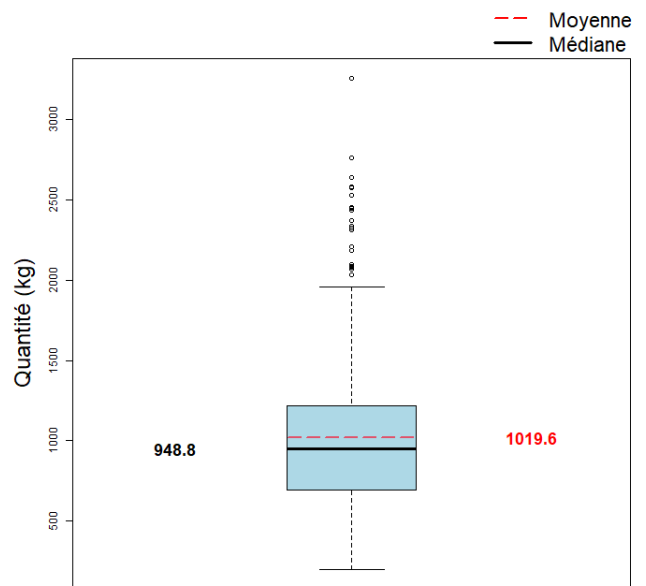


La quantité moyenne débarquée par heure de mer dans l'échantillon est 6 kg.

Quantité par gradient distance à la côte



Quantité par marée (toutes espèces confondues)



La quantité moyenne débarquée par marée (toutes espèces confondues) dans l'échantillon est 1019.6 kg.



**SECRETARIAT D'ÉTAT
CHARGÉ DE LA MER**

*Liberté
Égalité
Fraternité*



Pour plus d'informations et d'autres fiches de synthèses :

<https://sih.ifremer.fr/> - Rubrique "Publication"

Contact du Système d'Informations Halieutiques :

harmonie@ifremer.fr
