



## Observation des Marées au débarquement - OBSDEB

# Lignes et cannes manuelles à Petits pélagiques

La Réunion

Navires de moins de 12 mètres inscrits au fichier flotte

**2023**

La ligne à main (ou avec canne) à petits pélagiques est composée d'une ligne en nylon monofilament lestée à son extrémité par un petit plomb et munie d'une dizaine d'hameçons espacés d'environ un mètre.

Cette technique permet la capture de petits pélagiques près de la côte sur des fonds de 10 à 50 mètres principalement dans les baies.

Des récifs artificiels, accessibles aux pêcheurs, ont été immergés à différents endroits pour concentrer ces petits pélagiques.

Certains petits pélagiques peuvent également être capturés de la même manière au large, autour des DCP.

Ces poissons sont principalement utilisés comme appât.



## Chiffres clefs en 2023 pour les navires pratiquant ce métier toutes espèces confondues



# 115

## navires

de moins de 12 m inscrits au fichier  
flotte

# 29 t

volume débarqué estimé

# 21 600 €

valeur débarquée estimée

### Navire moyen en 2023

# 84,8

Puissance  
moyenne (kW)

# 6,8

Longueur  
moyenne (m)



# 1,2

Marins à bord



# 8,6

mois d'activité par an

# 22

marées par an

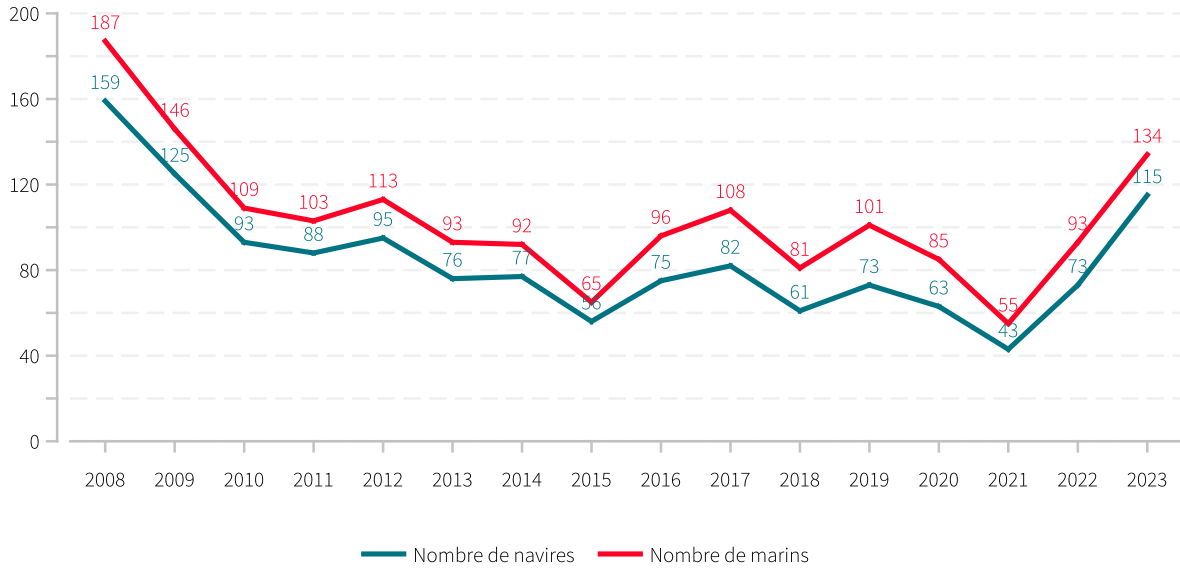


# 0,2 t

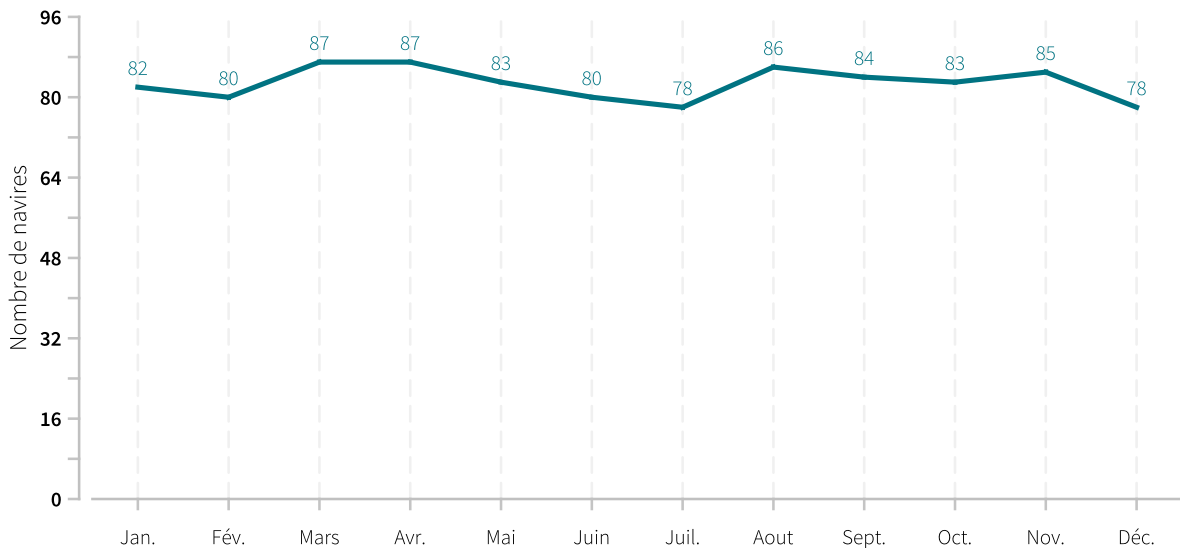
en moyenne pour  
188 €



## Evolution du nombre de navires et du nombre de marins entre 2008 et 2023

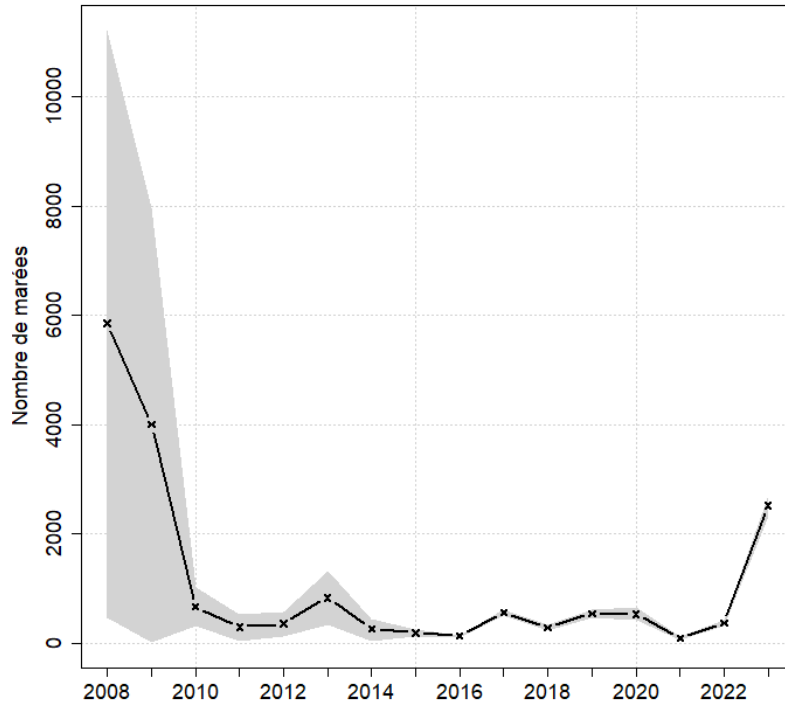


## Saisonnalité du métier en 2023





## Evolution du nombre total de marées estimées à l'année entre 2008 et 2023



## Caractéristiques des marées

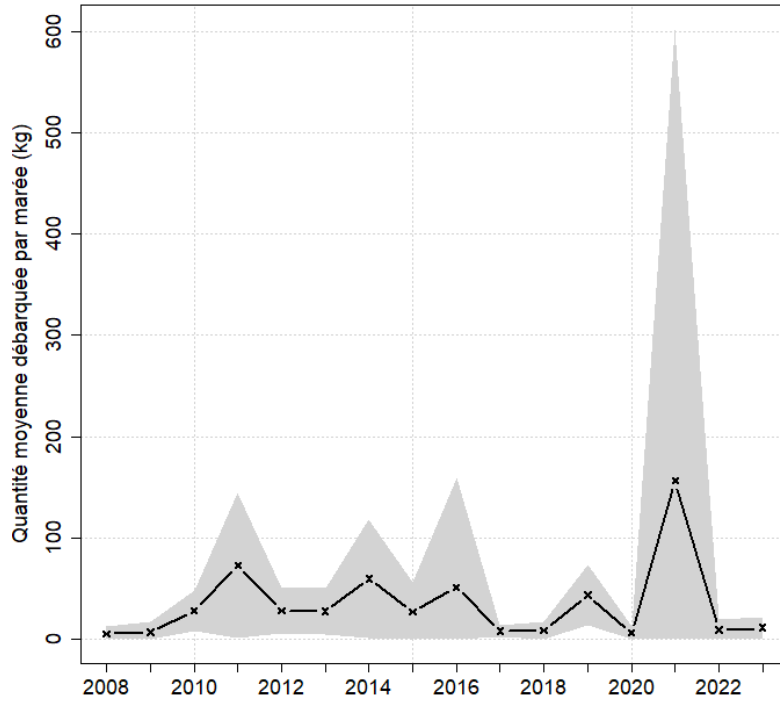
Chiffres clefs de l'année pour le métier toutes espèces confondues

|                                                | Moyenne |
|------------------------------------------------|---------|
| Quantité (kg) débarquée par marée              | 11.3    |
| Quantité (kg) débarquée par litre de carburant | 0.2     |
| Valeur (euro) débarquée par marée              | 8.5     |
| Valeur (euro) débarquée par litre de carburant | 0.1     |
| Consommation (L) de carburant par marée        | 52.8    |

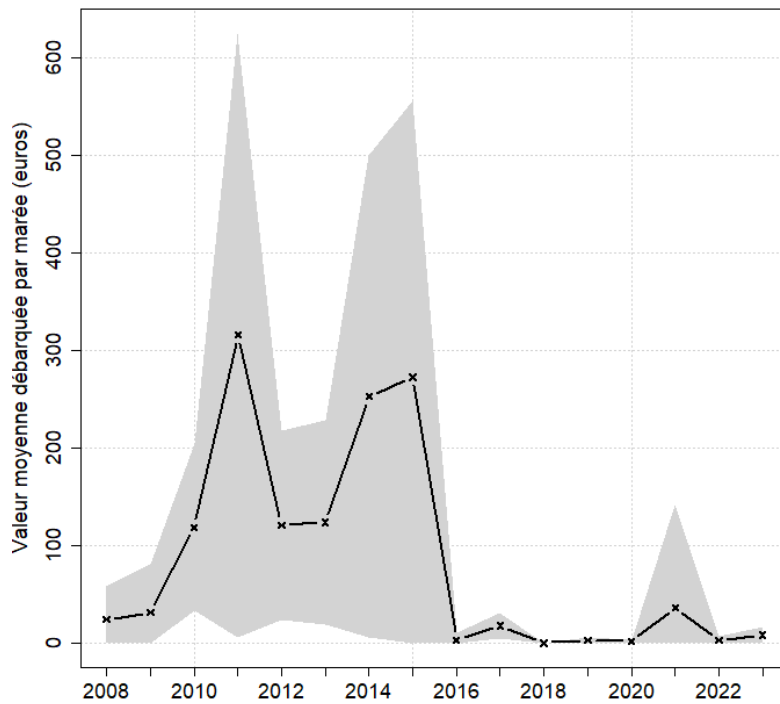


## Evolution de la production par marée toutes espèces confondues

en volume (kg/marée)

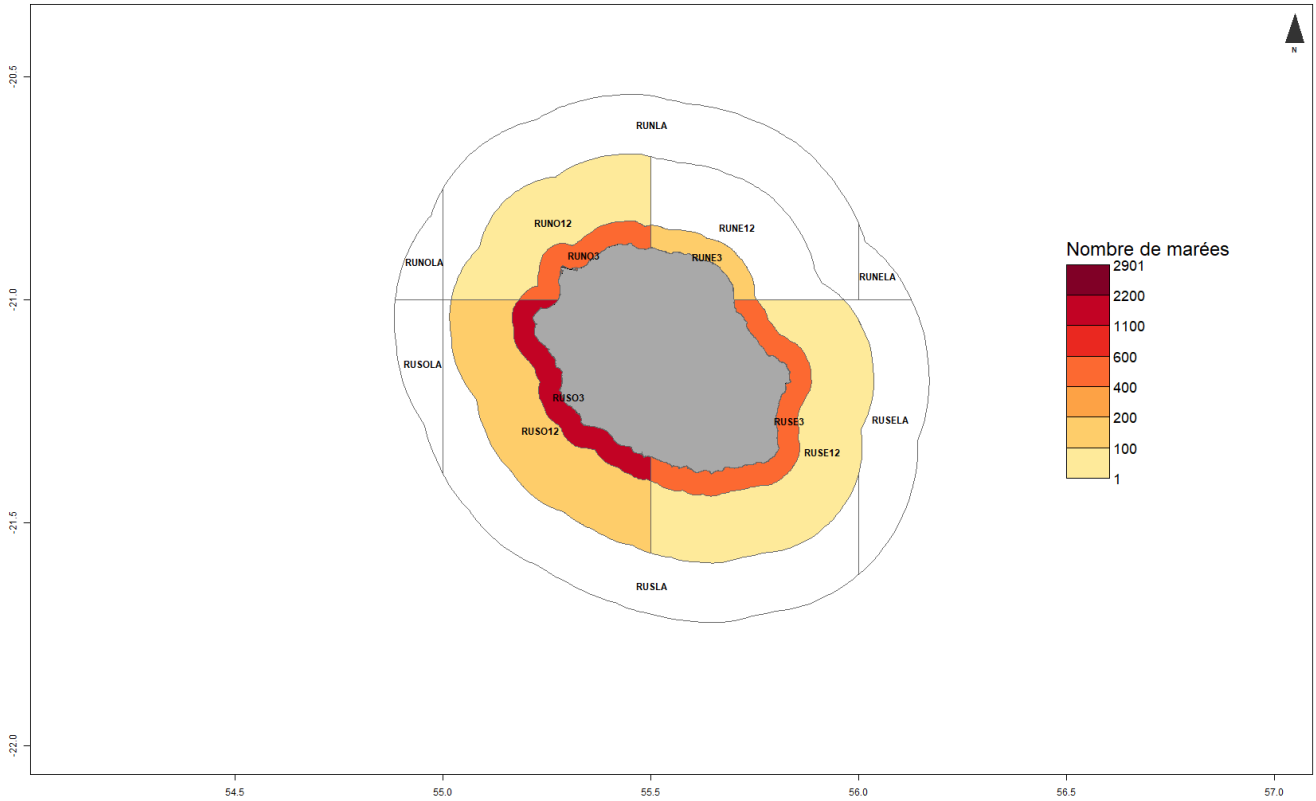


en valeur (€/marée)



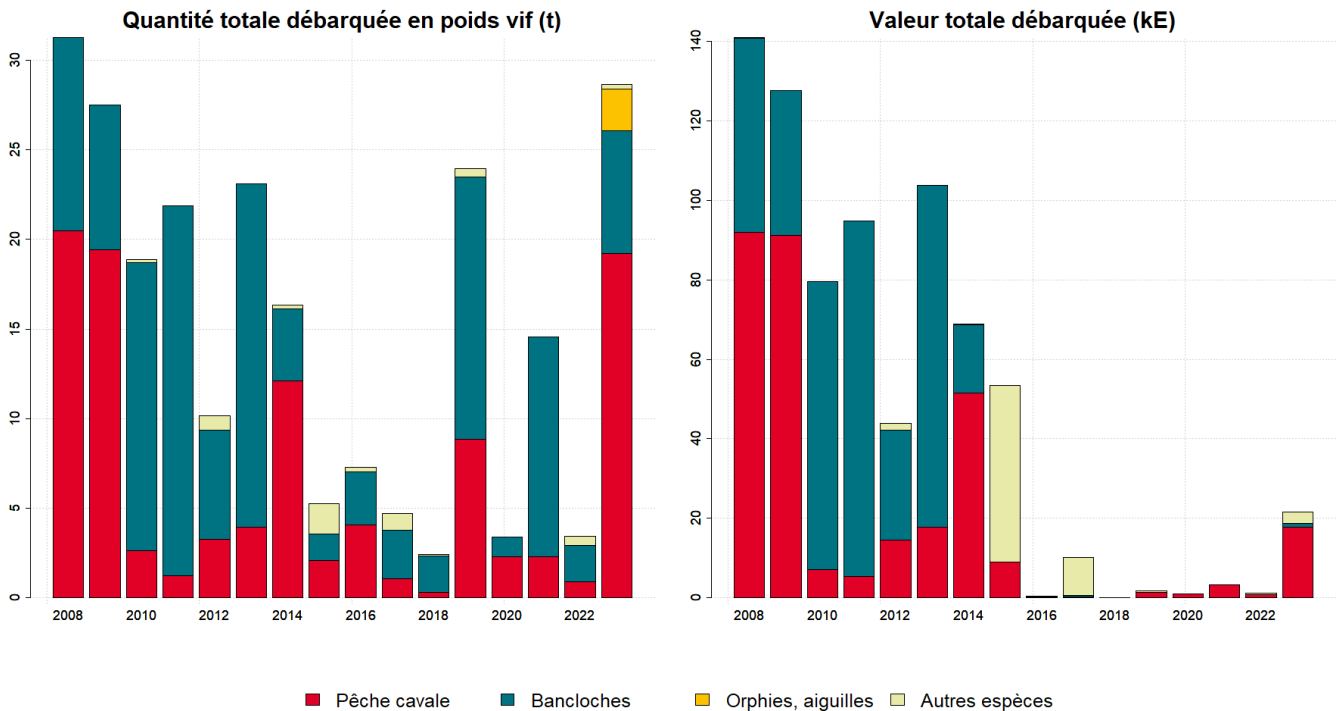


## Zones de pêche fréquentées en 2023



## Production et composition spécifique

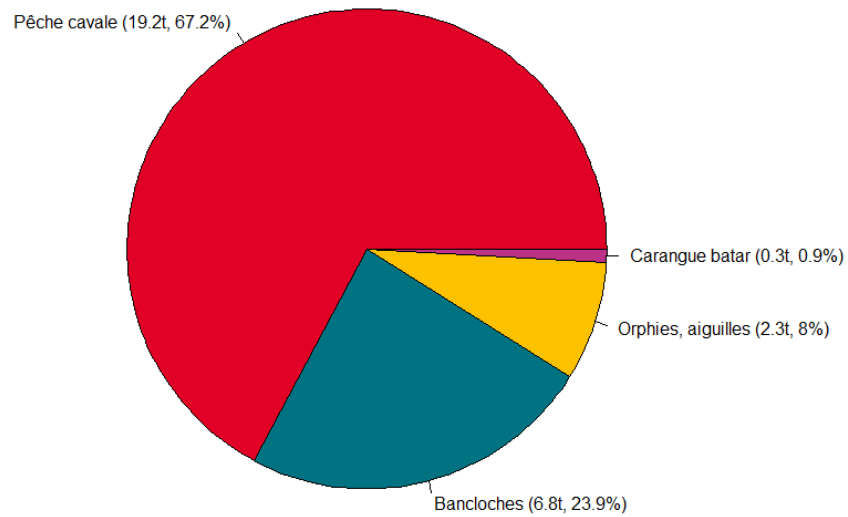
Evolution de la production totale pour les 3 principales espèces



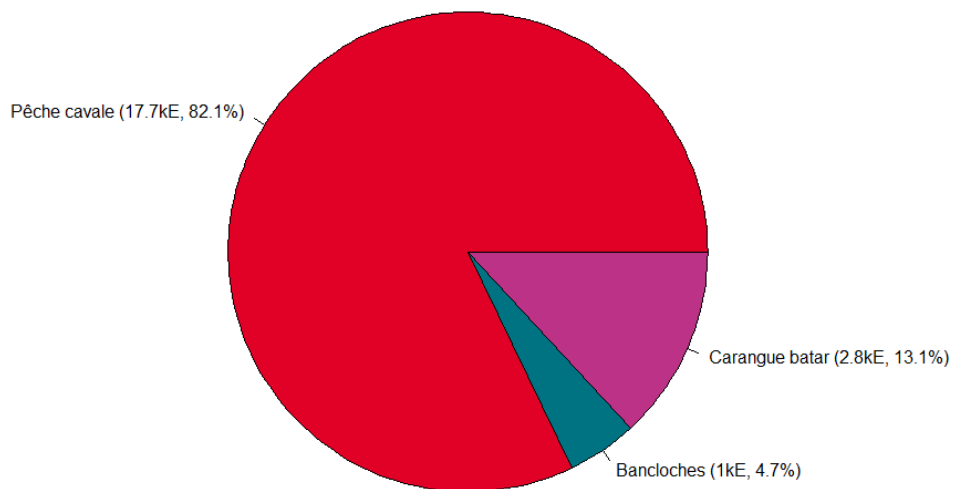


## Composition spécifique des débarquements

### en volume



### en valeur





# MERCI !

à tous les pêcheurs qui accueillent des observateurs et à tous ceux qui le feront à l'avenir. Ce travail est le fruit de votre collaboration avec l'Ifremer.

---

Pour plus d'informations et d'autres fiches de synthèses :

<https://sih.ifremer.fr/> - Rubrique "Publication"

Contact du Système d'Informations Halieutiques :

[harmonie@ifremer.fr](mailto:harmonie@ifremer.fr)

---







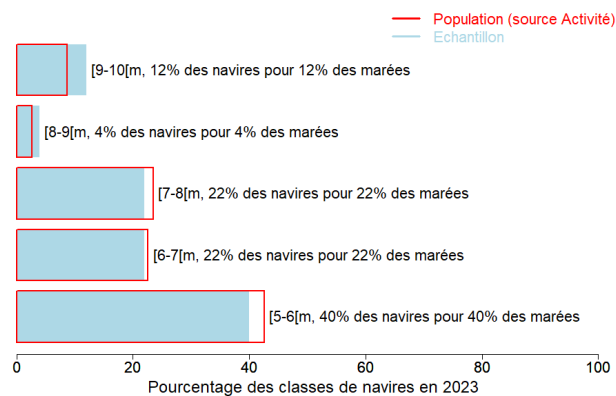
## Annexes

### Echantillonnage des marées au débarquement des navires de moins de 12 mètres

#### Caractéristiques techniques du navire moyen échantillonné

|             | Longueur (m) | Puissance (kW) | Jauge (U.M.S.) | Age (ans) | Effectif à bord (hommes) |
|-------------|--------------|----------------|----------------|-----------|--------------------------|
| Echantillon | 7.3          | 119            | 3              | 21        | 1.5                      |
| Population  | 6.8          | 85             | 2              | 22        | 1.2                      |

#### Répartition des navires échantillonnés par catégorie de longueur



#### Distribution des navires par nombre de marins



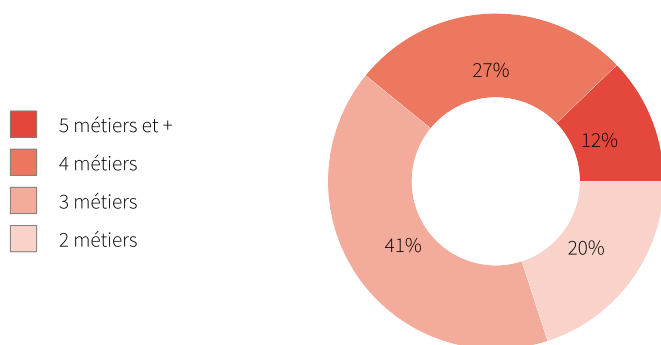


### Liste des métiers mis en oeuvre par les 115 navires pratiquant le métier *Lignes et cannes manuelles à Petits pélagiques*.

Le métier *Lignes et cannes manuelles à Petits pélagiques* en 2023 représente 993 mois d'activité cumulés sur les 115 navires le pratiquant, soit 8,6 mois d'activité en moyenne par navire. Ces navires pratiquent en complément les métiers présentés dans le tableau ci-joint.

| Métiers                                               | Nombre de navires | Nombre moyen de mois d'activité par navire |
|-------------------------------------------------------|-------------------|--------------------------------------------|
| <b>Lignes et cannes manuelles à Petits pélagiques</b> | 115 (100 %)       | 8,6                                        |
| Palangres et lignes à grands pélagiques               | 107 (93 %)        | 8,8                                        |
| Lignes et cannes manuelles à Poissons démersaux       | 65 (56 %)         | 4,6                                        |
| Lignes et cannes mécanisées à Poissons démersaux      | 62 (53 %)         | 5,9                                        |
| Sennes de plage                                       | 16 (13 %)         | 2,9                                        |
| Charter de pêche récréative à grands pélagiques       | 12 (10 %)         | 8,2                                        |
| Balances à crabes girafes                             | 2 (1 %)           | 2,5                                        |
| Palangres calées à Poissons démersaux                 | 1 (0 %)           | 12                                         |
| Divers nasses                                         | 1 (0 %)           | 4                                          |
| Filets calés                                          | 1 (0 %)           | 4                                          |

### Polyvalence des navires en termes de métiers pratiqués



En 2023 le nombre moyen de métiers pratiqués par les navires actifs au métier *Lignes et cannes manuelles à Petits pélagiques* s'élève à 3,3.



## Saisonnalité des métiers pratiqués

Nombre de navires actifs par mois et par métier pour les navires actifs à la pêche pour le métier étudié.

|                                                       | Jan.      | Fév.      | Mars      | Avr.      | Mai       | Juin      | Juil.     | Aout      | Sept.     | Oct.      | Nov.      | Déc.      | Nbre de navires |
|-------------------------------------------------------|-----------|-----------|-----------|-----------|-----------|-----------|-----------|-----------|-----------|-----------|-----------|-----------|-----------------|
| <b>Lignes et cannes manuelles à Petits pélagiques</b> | 82        | 80        | 87        | 87        | 83        | 80        | 78        | 86        | 84        | 83        | 85        | 78        | 115             |
| Palangres et lignes à grands pélagiques               | 78        | 80        | 83        | 80        | 79        | 73        | 70        | 76        | 77        | 80        | 84        | 77        | 107             |
| Lignes et cannes mécanisées à Poissons démersaux      | 32        | 27        | 33        | 30        | 35        | 35        | 33        | 32        | 30        | 30        | 30        | 19        | 62              |
| Lignes et cannes manuelles à Poissons démersaux       | 27        | 22        | 30        | 29        | 32        | 29        | 29        | 24        | 24        | 19        | 22        | 14        | 65              |
| Charter de pêche récréative à grands pélagiques       | 8         | 9         | 11        | 9         | 10        | 9         | 7         | 7         | 7         | 7         | 7         | 7         | 12              |
| Senne de plage                                        | 10        | 12        | 9         | 4         | 2         | 2         | 2         | 3         | 1         | 2         |           |           | 16              |
| Palangres calées à Poissons démersaux                 | 1         | 1         | 1         | 1         | 1         | 1         | 1         | 1         | 1         | 1         | 1         | 1         | 1               |
| Balances à crabes girafes                             |           | 1         |           | 1         | 1         | 1         |           |           |           | 1         |           |           | 2               |
| Divers nasses                                         |           |           |           |           | 1         | 1         | 1         | 1         |           |           |           |           | 1               |
| Filets calés                                          |           |           |           |           |           |           |           | 1         | 1         | 1         | 1         |           | 1               |
| <b>Nombre de navires</b>                              | <b>88</b> | <b>91</b> | <b>96</b> | <b>92</b> | <b>90</b> | <b>84</b> | <b>83</b> | <b>89</b> | <b>88</b> | <b>89</b> | <b>93</b> | <b>85</b> | <b>115</b>      |

de 0 à 16 navires
  de 17 à 34 navires
  de 35 à 51 navires
  de 52 à 69 navires
  de 70 à 87 navires

## Estimation du nombre total de marées

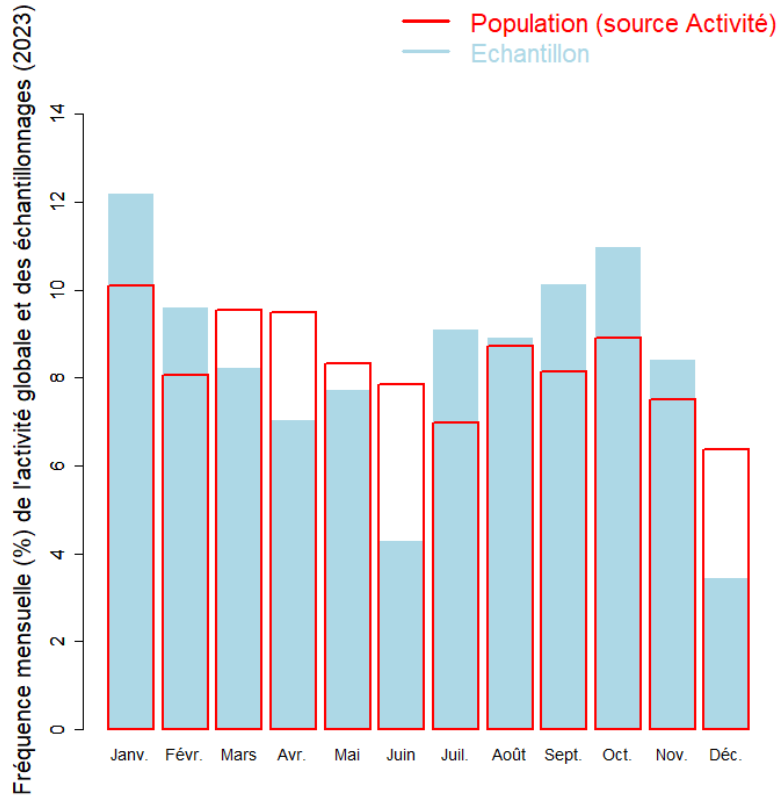
|                    | Nombre total de marées estimé |
|--------------------|-------------------------------|
| Estimation basse   | 2338                          |
| Estimation moyenne | 2525                          |
| Estimation haute   | 2712                          |

## Marées échantillonnées du métier

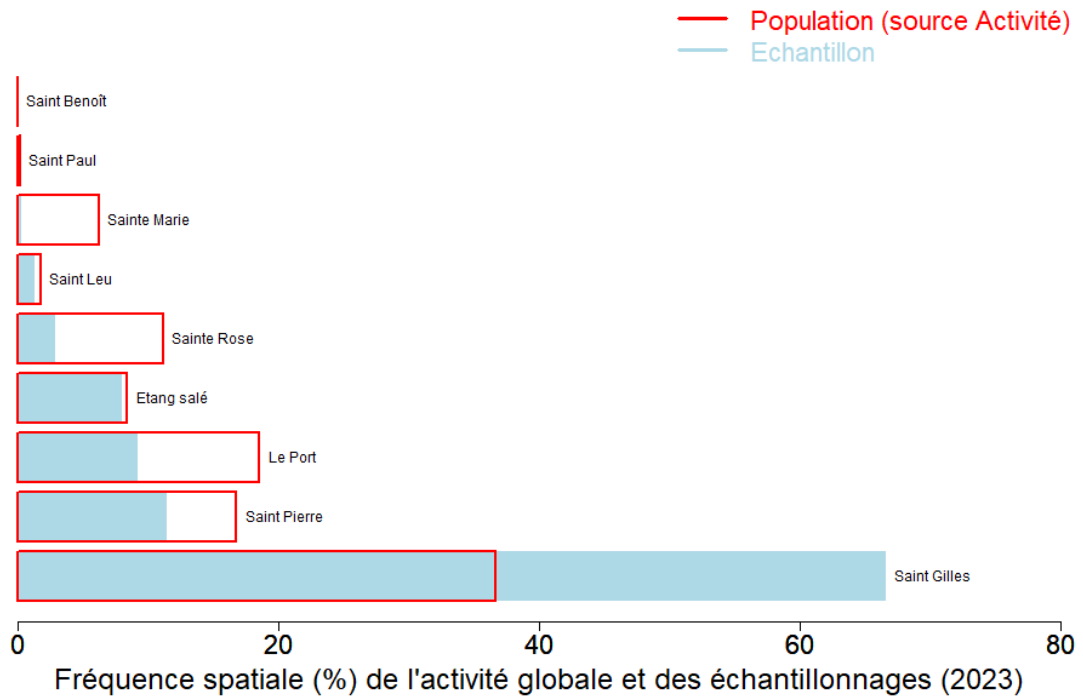
|                                  |                           |
|----------------------------------|---------------------------|
| Marées échantillonnées           | 583                       |
| Navires distincts échantillonnés | 77 (67% de la population) |
| Taux d'échantillonnage           | 7% des marées estimées    |



### Répartition mensuelle des marées échantillonnées



### Répartition spatiale des marées échantillonnées



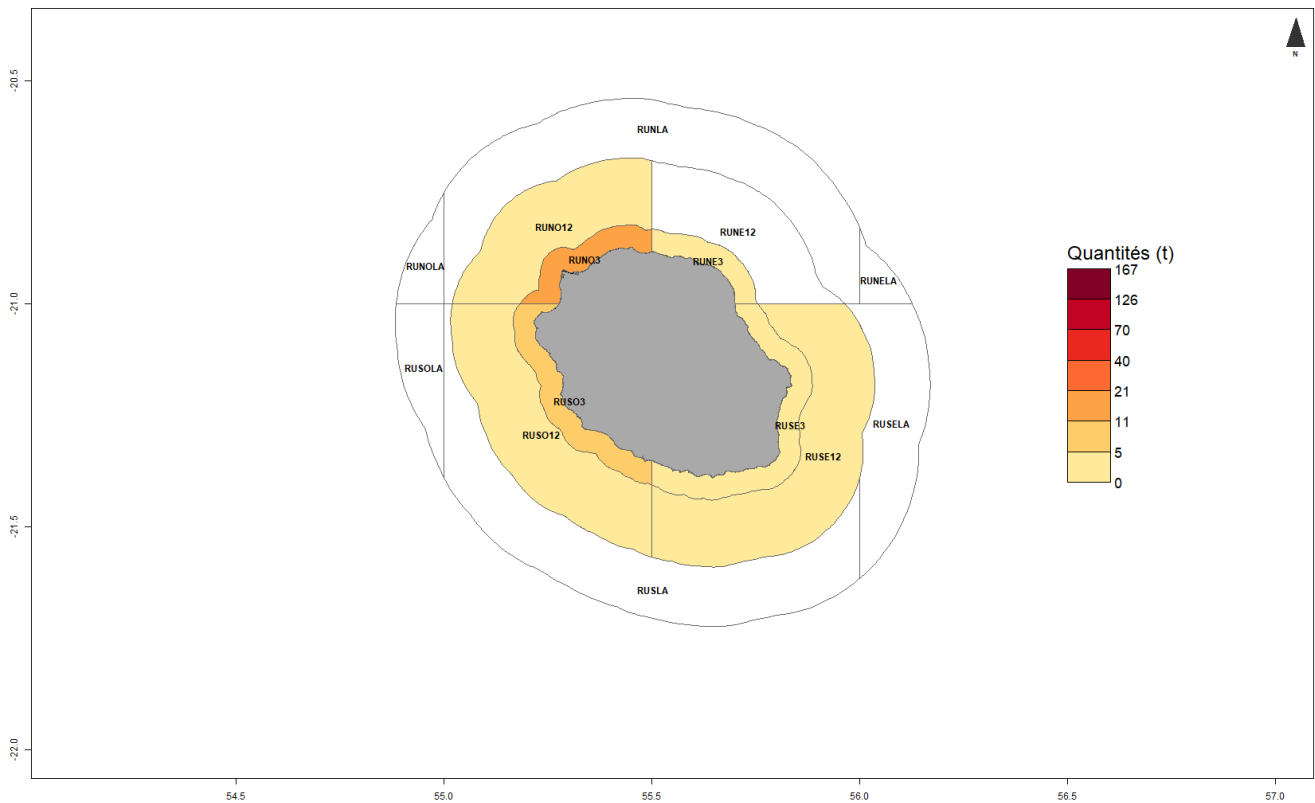


## Production estimée en poids vif du métier par espèces

| Espèce             | Nom local          | Pourcentage dans les captures (%) | Estimation basse des captures (t) | Estimation moyenne des captures (t) | Estimation haute des captures (t) | Prix moyen de l'espèce (euro/kg) | Valeur débarquée estimée (milliers euros) |
|--------------------|--------------------|-----------------------------------|-----------------------------------|-------------------------------------|-----------------------------------|----------------------------------|-------------------------------------------|
| Selar coulisou     | Pêche cavale       | 67.2                              | 3.2                               | 19.2                                | 43                                | 1.2                              | 17.7                                      |
| Cometes nca        | Bancloches         | 23.9                              | 3.5                               | 6.8                                 | 10.6                              | 0.1                              | 1                                         |
| Orphies, aiguilles | Orphies, aiguilles | 8                                 | 1.7                               | 2.3                                 | 2.9                               |                                  |                                           |
| Seriole limon      | Carangue batar     | 0.9                               | 0.2                               | 0.2                                 | 0.3                               | 11.9                             | 2.8                                       |
| <b>Total</b>       |                    | <b>100</b>                        | <b>8.6</b>                        | <b>28.6</b>                         | <b>56.8</b>                       | <b>0.8</b>                       | <b>21.6</b>                               |

Le prix moyen de l'espèce (euro/kg) est directement issu des données recueillies par les observateurs. Les estimations des valeurs débarquées combinent ce prix moyen avec les tonnages annuels.

## Distribution géographique des débarquements du métier

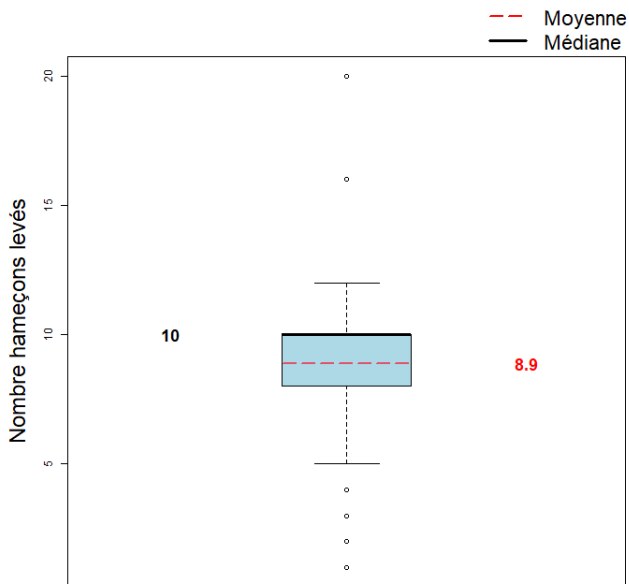




## Caractéristiques générales des marées

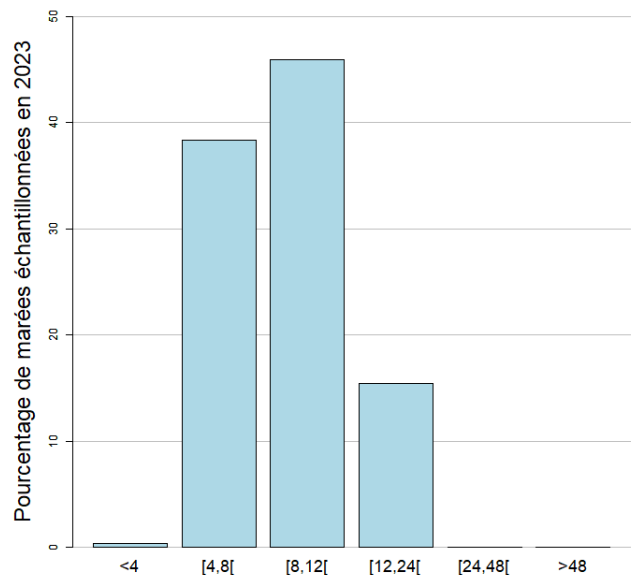
|                                                           | Moyenne |
|-----------------------------------------------------------|---------|
| Dimension/Quantité de l'engin                             | 8.9     |
| Durée (heures) des marées                                 | 9.1     |
| Quantité (kg) débarquée par heure de mer                  | 1.2     |
| Quantité (kg) débarquée par heure de pêche engin          | 1.1     |
| Quantité débarquée par unité d'effort (kg/hameçons levés) | 1.1     |
| Quantité (kg) débarquée par marée                         | 11.3    |
| Consommation (L) de carburant par marée                   | 52.8    |
| Quantité (kg) débarquée par litre de carburant            | 0.2     |
| Valeur (euro) débarquée par marée                         | 8.5     |
| Valeur (euro) débarquée par litre de carburant            | 0.1     |

### Dimension/Quantité de l'engin



La dimension moyenne de l'engin dans l'échantillon est 8.9 (hameçons levés) (min : 1 (hameçons levés), max : 20 (hameçons levés))

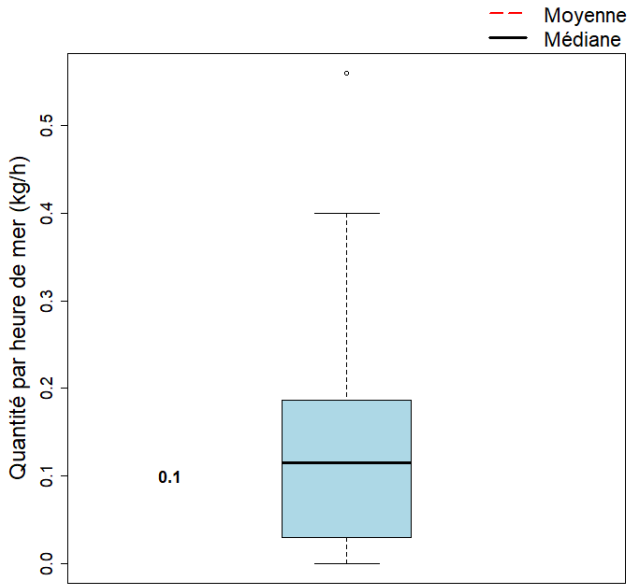
### Durées des marées (h)



La durée moyenne des marées dans l'échantillon est 9.1 heures. (min : 3.5, max : 20)

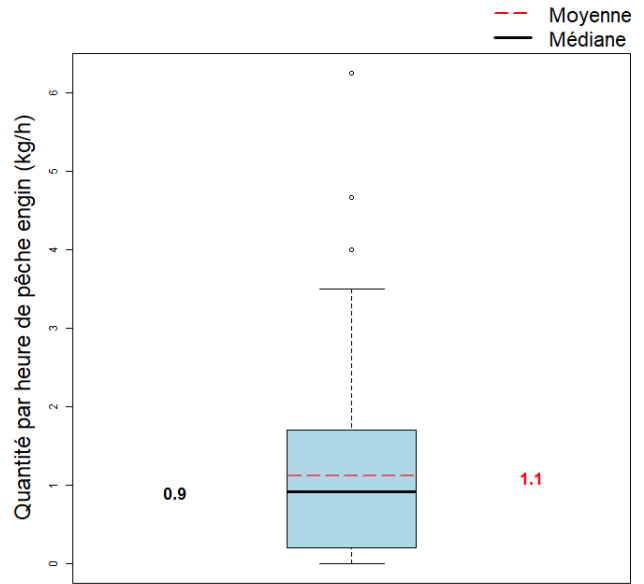


### Quantité par heure de mer (toutes espèces confondues)



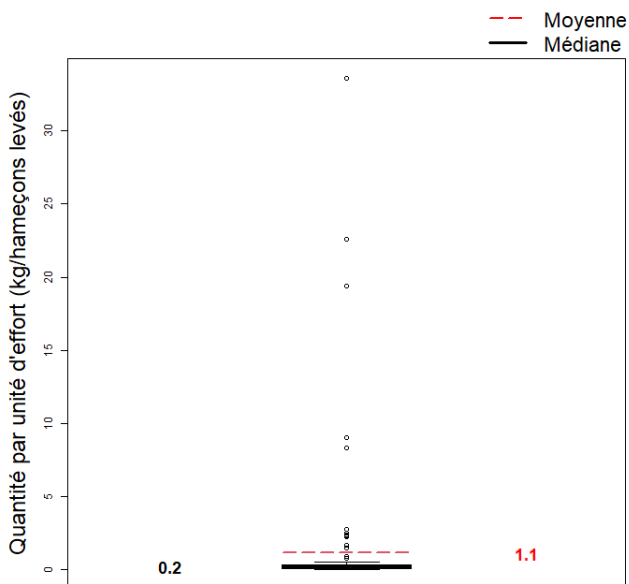
La quantité moyenne débarquée par heure de mer dans l'échantillon est 1.2 kg.

### Quantité par heure de pêche engin



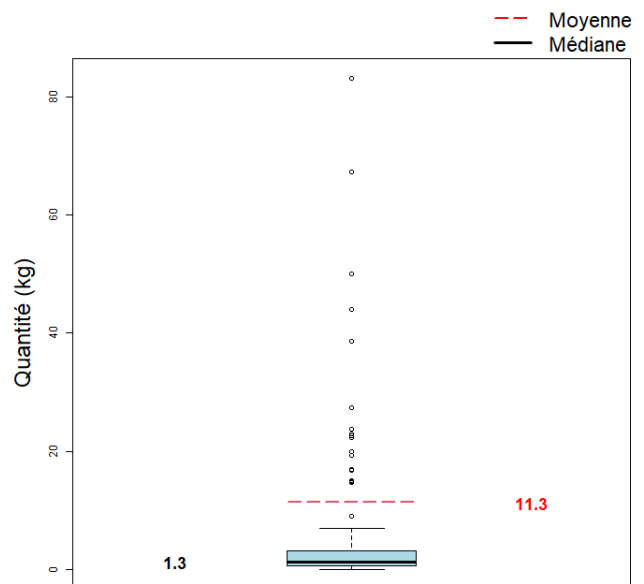
La quantité moyenne débarquée par heure de pêche engin dans l'échantillon est 1.1 kg.

### Quantité par unité d'effort



La quantité moyenne débarquée par unité d'effort dans l'échantillon est 1.1 kg/hameçons levés.

### Quantité par marée (toutes espèces confondues)



La quantité moyenne débarquée par marée (toutes espèces confondues) dans l'échantillon est 11.3 kg.



**SECRETARIAT D'ÉTAT  
CHARGÉ DE LA MER**

*Liberté  
Égalité  
Fraternité*



---

Pour plus d'informations et d'autres fiches de synthèses :

<https://sih.ifremer.fr/> - Rubrique "**Publication**"

Contact du Système d'Informations Halieutiques :

[harmonie@ifremer.fr](mailto:harmonie@ifremer.fr)

---