



Observation des Marées au débarquement - OBSDEB

Lignes et cannes manuelles à Poissons démersaux

La Réunion

Navires de moins de 12 mètres inscrits au fichier flotte

2023

La ligne à main (ou avec canne) à poissons démersaux appelée aussi « palangrotte » est une ligne en nylon ou tresse comprenant environ 4 à 8 hameçons appâtés. Elle peut également être appâtée avec des vifs (petits poissons vivants) à une certaine période de l'année. Dans ce cas, cette ligne ne possède qu'un seul hameçon.

Cette pêche se déroule sur des plateaux de faibles profondeurs appelés « secs » qui ne dépassent pas les 120-150 mètres de fond.



Chiffres clés en 2023 pour les navires pratiquant ce métier toutes espèces confondues



74

navires

de moins de 12 m inscrits au fichier
flotte

12 t

volume débarqué estimé

181 900 €

valeur débarquée estimée

Navire moyen en 2023

68,7

Puissance
moyenne (kW)

6,4

Longueur
moyenne (m)



1,1

Marins à bord



4,6

mois d'activité par an

6

marées par an

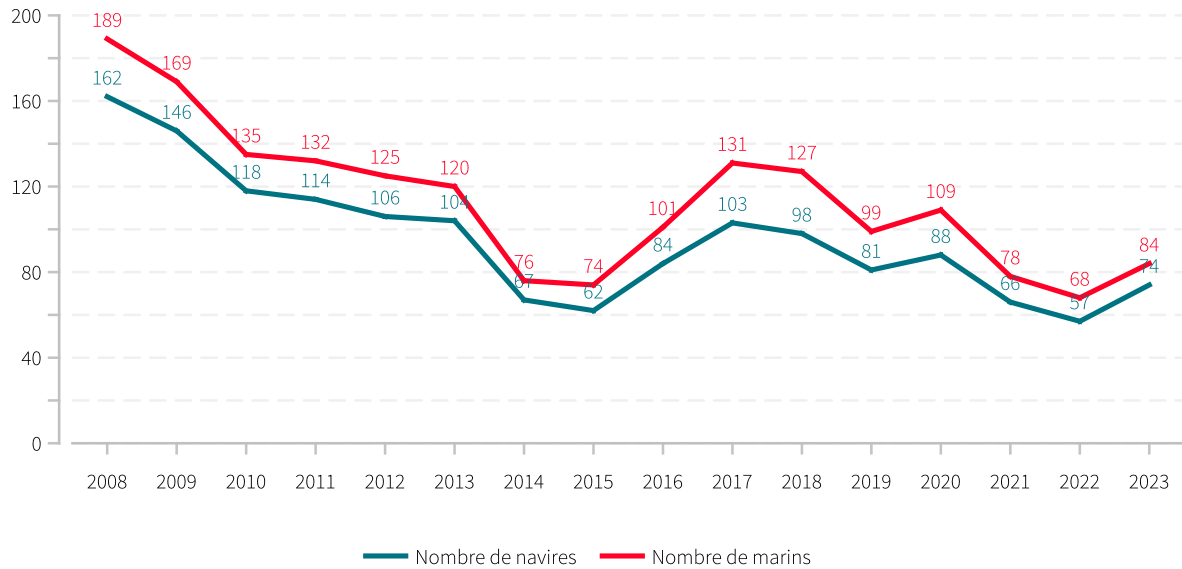


0,2 t

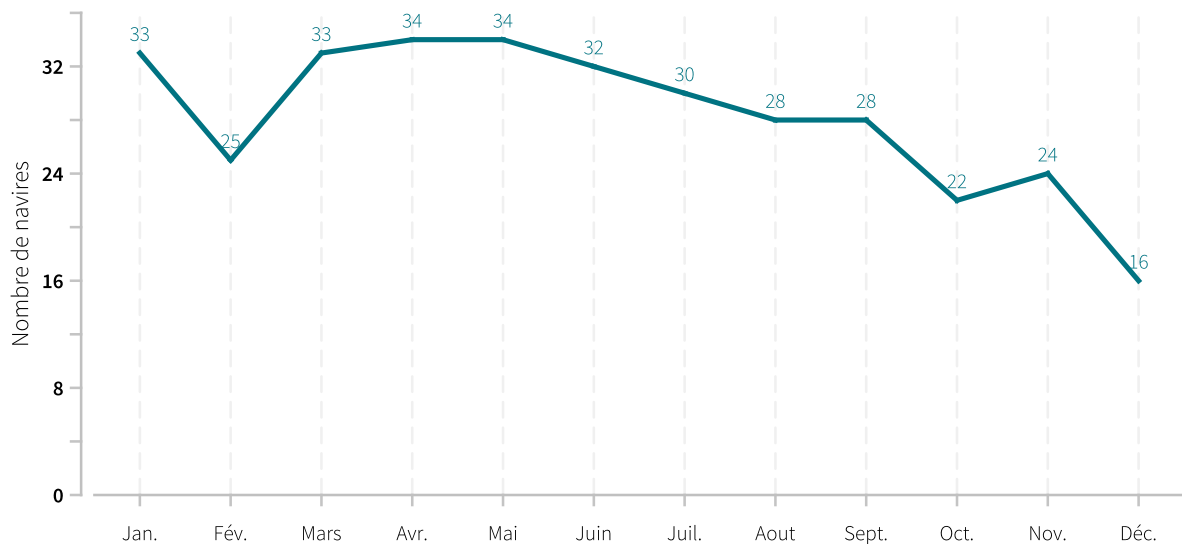
en moyenne pour
2 458 €



Evolution du nombre de navires et du nombre de marins entre 2008 et 2023

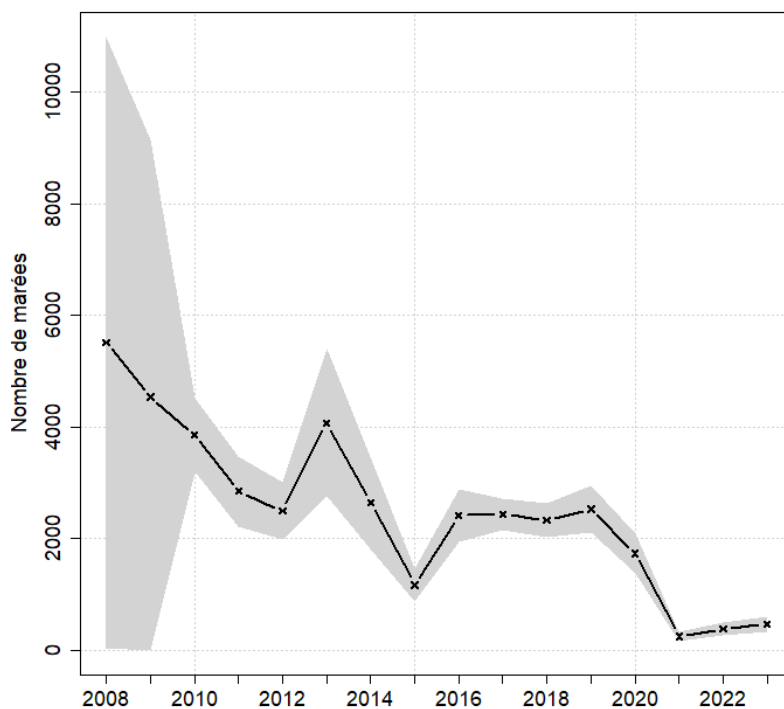


Saisonnalité du métier en 2023





Evolution du nombre total de marées estimées à l'année entre 2008 et 2023



Caractéristiques des marées

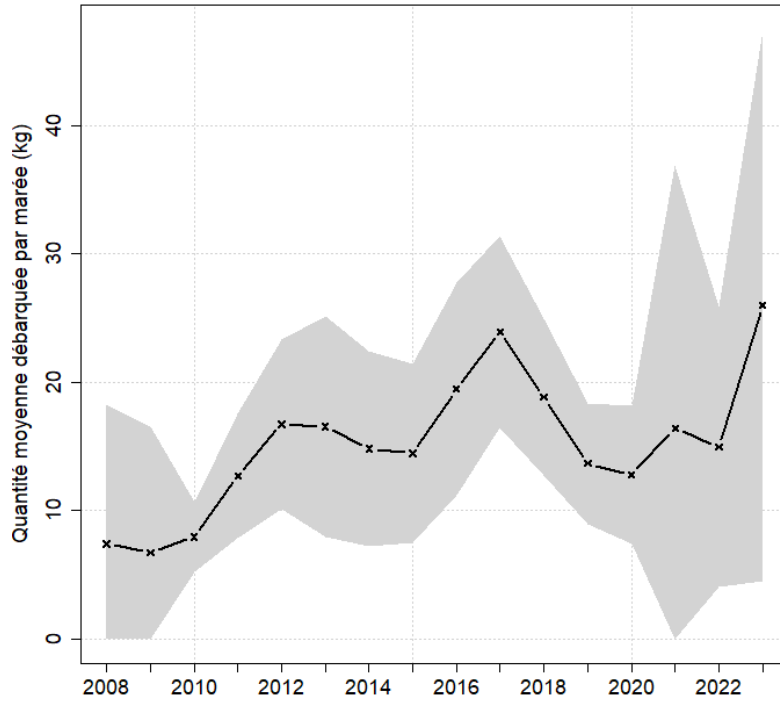
Chiffres clefs de l'année pour le métier toutes espèces confondues

	Moyenne
Quantité (kg) débarquée par marée	26
Quantité (kg) débarquée par litre de carburant	0.8
Valeur (euro) débarquée par marée	387.9
Valeur (euro) débarquée par litre de carburant	10.9
Consommation (L) de carburant par marée	31.3

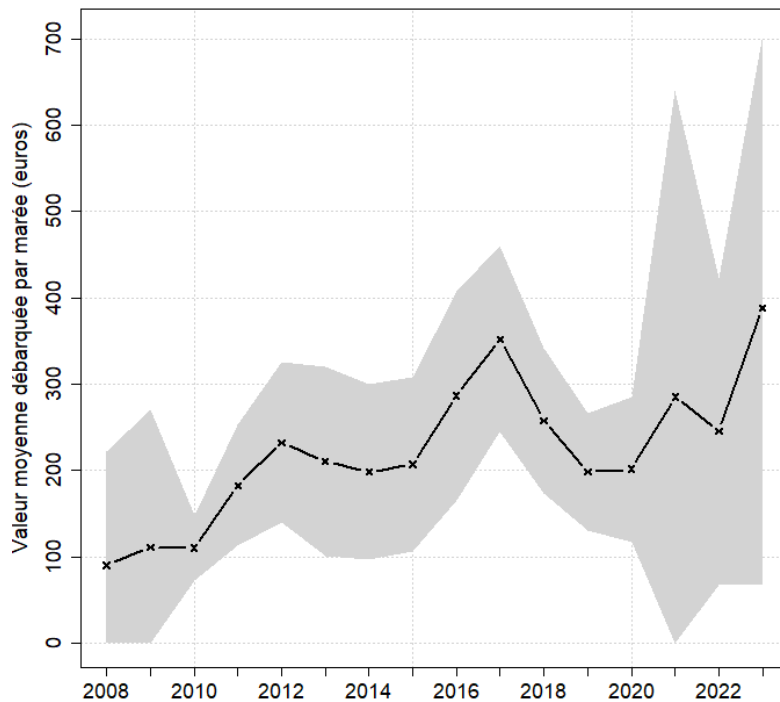


Evolution de la production par marée toutes espèces confondues

en volume (kg/marée)

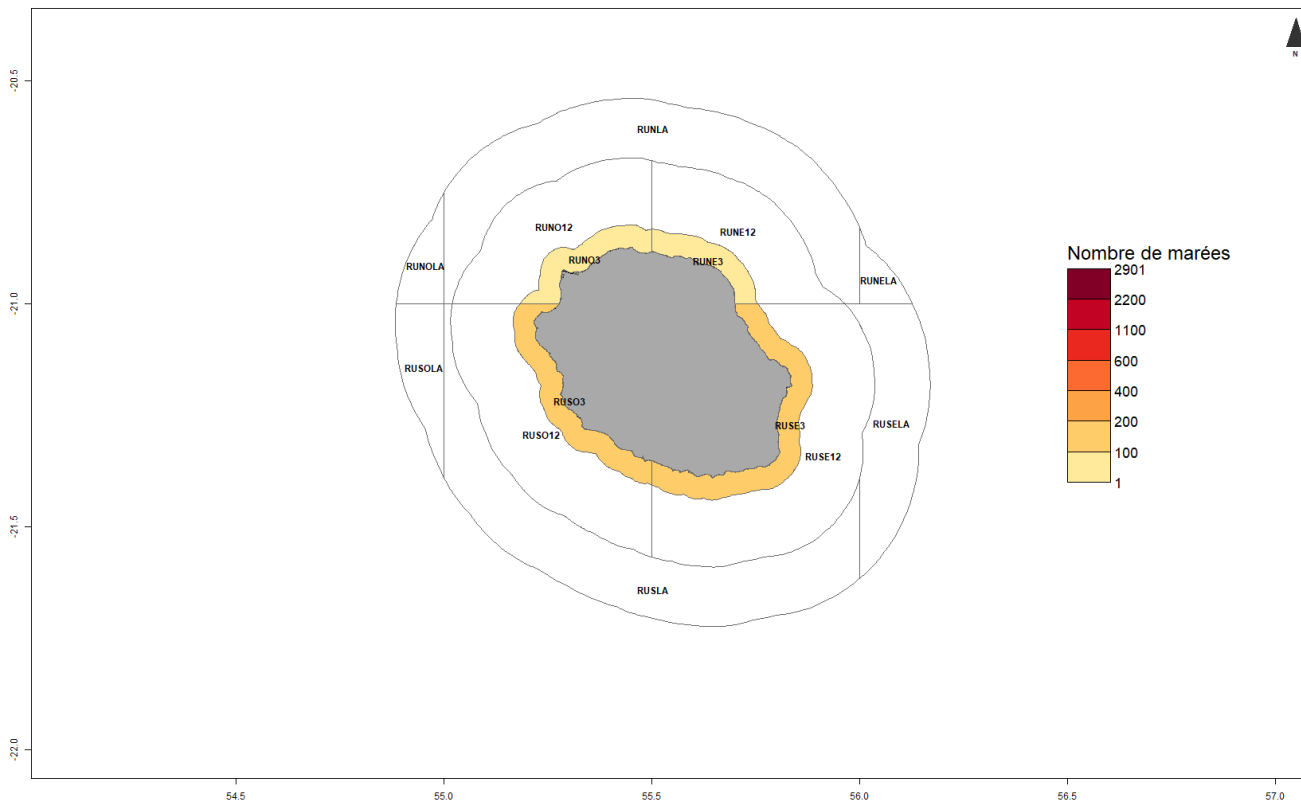


en valeur (€/marée)



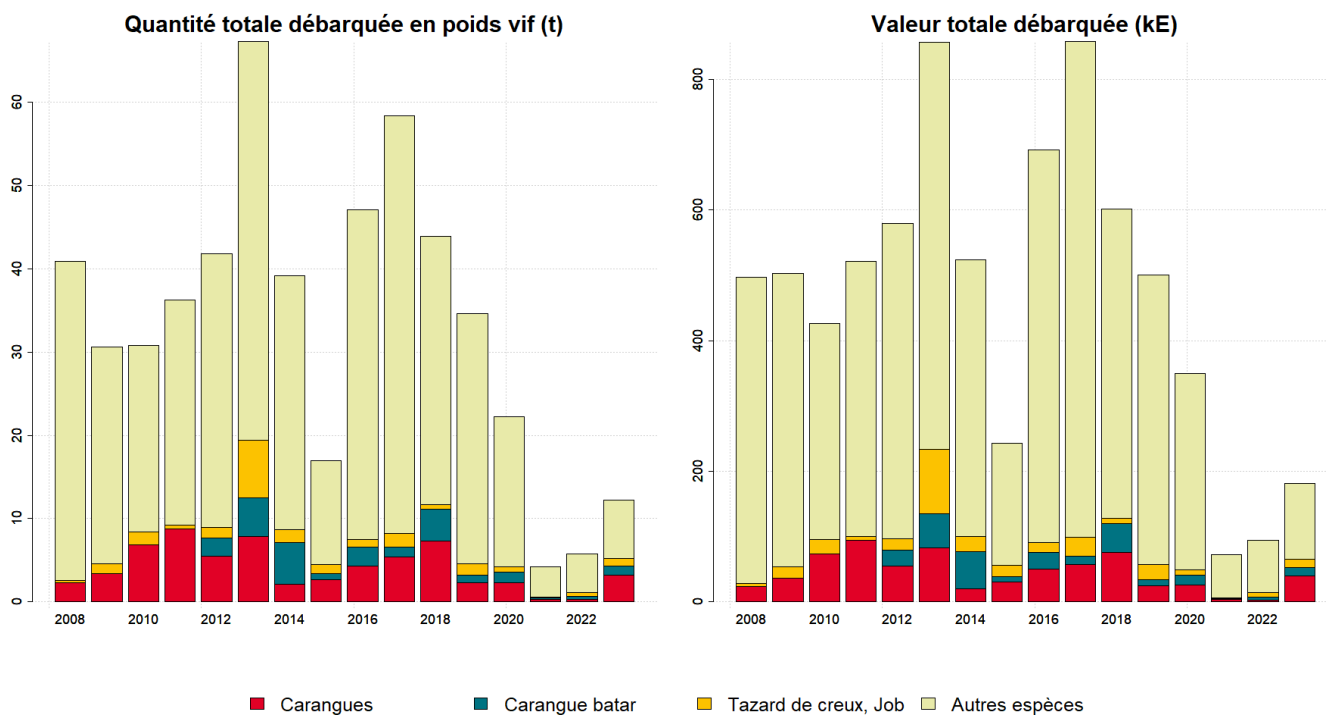


Zones de pêche fréquentées en 2023



Production et composition spécifique

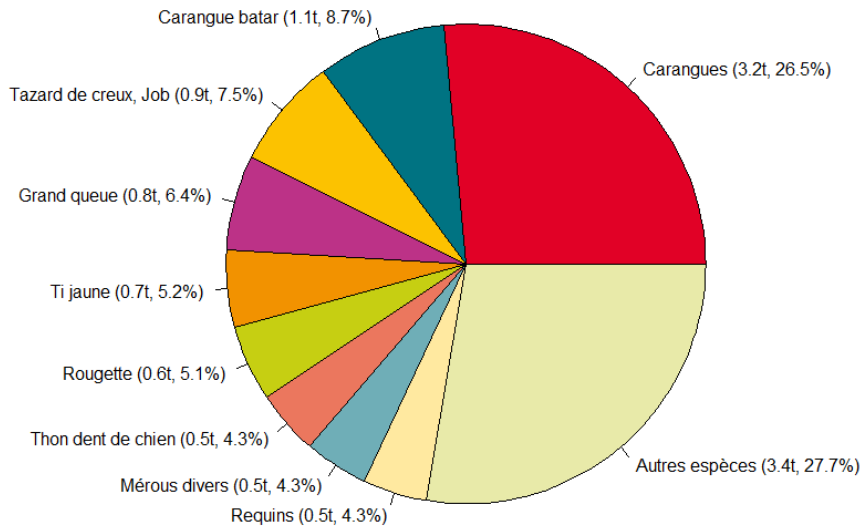
Evolution de la production totale pour les 3 principales espèces



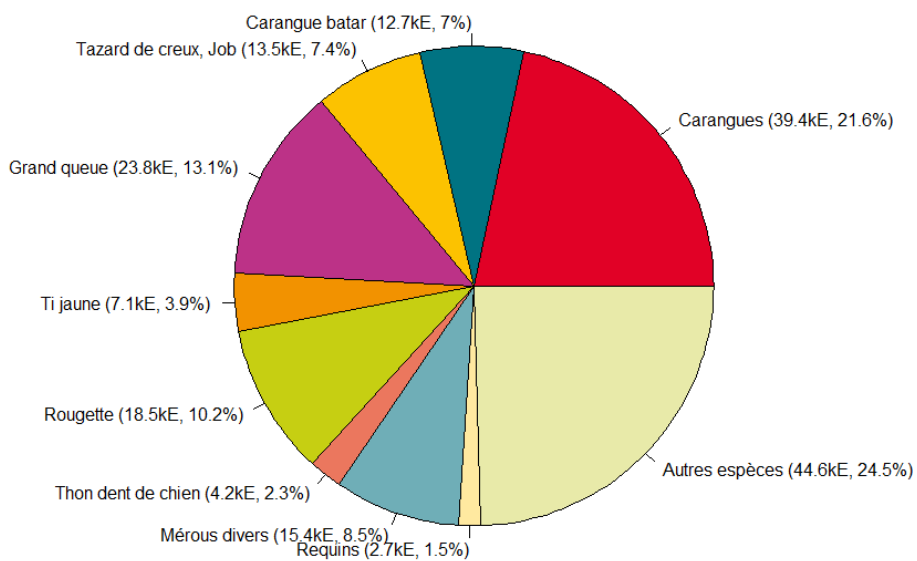


Composition spécifique des débarquements

en volume



en valeur





MERCI !

à tous les pêcheurs qui accueillent des observateurs et à tous ceux qui le feront à l'avenir. Ce travail est le fruit de votre collaboration avec l'Ifremer.

Pour plus d'informations et d'autres fiches de synthèses :
<https://sih.ifremer.fr/> - Rubrique "Publication"
Contact du Système d'Informations Halieutiques :
harmonie@ifremer.fr





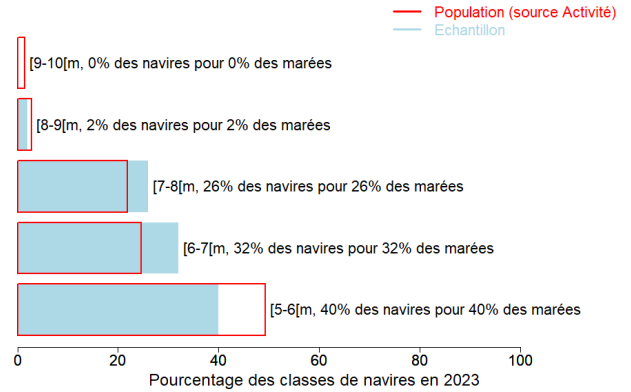
Annexes

Echantillonnage des marées au débarquement des navires de moins de 12 mètres

Caractéristiques techniques du navire moyen échantillonné

	Longueur (m)	Puissance (kW)	Jauge (U.M.S.)	Age (ans)	Effectif à bord (hommes)
Echantillon	6.6	67	2	23	1.6
Population	6.4	67	2	22	1.1

Répartition des navires échantillonnés par catégorie de longueur



Distribution des navires par nombre de marins



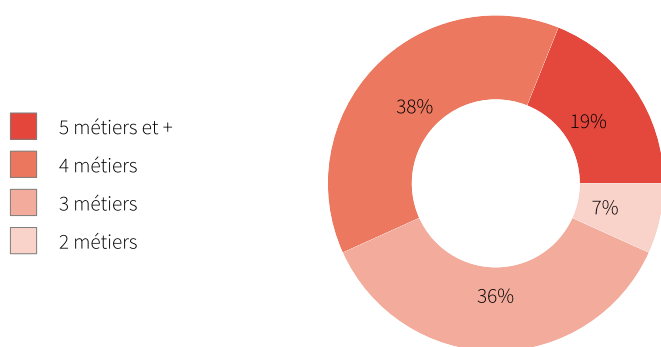


Liste des 10 principaux métiers mis en oeuvre par les 74 navires pratiquant le métier *Lignes et cannes manuelles à Poissons démersaux*.

Le métier *Lignes et cannes manuelles à Poissons démersaux* en 2023 représente **339** mois d'activité cumulés sur les 74 navires le pratiquant, soit **4,6** mois d'activité en moyenne par navire. Ces navires pratiquent en complément les métiers présentés dans le tableau ci-joint.

Métiers	Nombre de navires	Nombre moyen de mois d'activité par navire
Lignes et cannes manuelles à Poissons démersaux	74 (100 %)	4,6
Palangres et lignes à grands pélagiques	66 (89 %)	8,7
Lignes et cannes manuelles à Petits pélagiques	65 (87 %)	8,9
Lignes et cannes mécanisées à Poissons démersaux	45 (60 %)	6
Sennes de plage	11 (14 %)	3,3
Charter de pêche récréative à grands pélagiques	7 (9 %)	6
Balances à crabes girafes	2 (2 %)	2
Palangres calées à Poissons démersaux	1 (1 %)	12
Palangres dérivantes à Espadons	1 (1 %)	5
Divers nasses	1 (1 %)	4

Polyvalence des navires en termes de métiers pratiqués



En 2023 le nombre moyen de métiers pratiqués par les navires actifs au métier *Lignes et cannes manuelles à Poissons démersaux* s'élève à **3,7**.



Saisonnalité des métiers pratiqués

Nombre de navires actifs par mois et par métier pour les navires actifs à la pêche pour le métier étudié.

	Jan.	Fév.	Mars	Avr.	Mai	Juin	Juil.	Aout	Sept.	Oct.	Nov.	Déc.	Nbre de navires
Lignes et cannes manuelles à Poissons démersaux	33	25	33	34	34	32	30	28	28	22	24	16	74
Lignes et cannes manuelles à Petits pélagiques	47	46	50	48	48	49	47	51	49	48	49	47	65
Palangres et lignes à grands pélagiques	47	50	50	48	48	45	42	46	47	49	52	49	66
Lignes et cannes mécanisées à Poissons démersaux	25	20	21	20	26	25	27	27	25	20	21	15	45
Charter de pêche récréative à grands pélagiques	3	4	6	4	5	5	3	2	2	2	3	3	7
Sennes de plage	8	8	6	4	1	2	1	3	1	1	1		11
Palangres calées à Poissons démersaux	1	1	1	1	1	1	1	1	1	1	1	1	1
Palangres dérivantes à Espadons		1	1	1	1	1							1
Divers nasses					1	1	1	1					1
Filets calés								1	1	1	1		1
Balances à crabes girafes								1	1	2			2
Nombre de navires	57	59	61	59	56	57	52	58	58	57	58	54	74

de 0 à 9 navires
 de 10 à 20 navires
 de 21 à 30 navires
 de 31 à 41 navires
 de 42 à 52 navires

Estimation du nombre total de marées

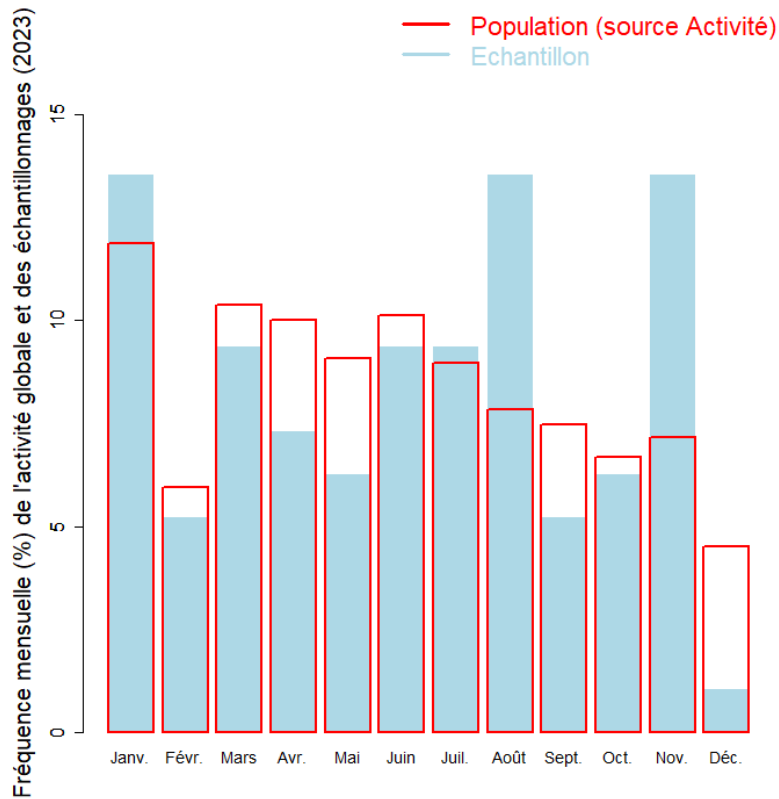
	Nombre total de marées estimé
Estimation basse	341
Estimation moyenne	469
Estimation haute	597

Marées échantillonnées du métier

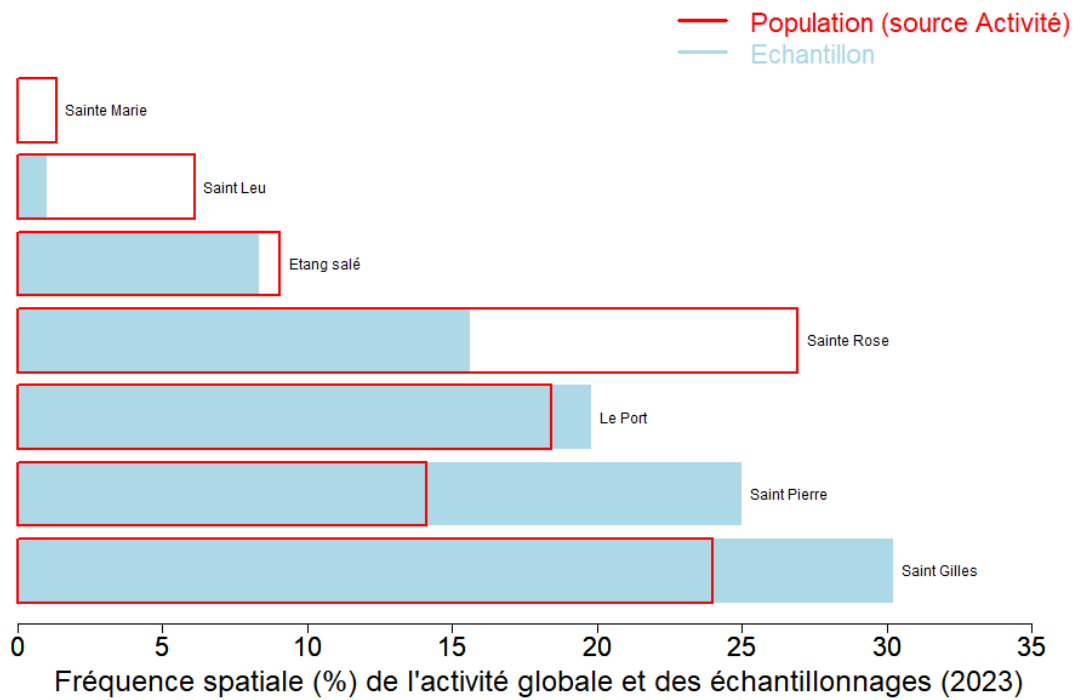
Marées échantillonnées	96
Navires distincts échantillonnés	47 (64% de la population)
Taux d'échantillonnage	8% des marées estimées



Répartition mensuelle des marées échantillonnées



Répartition spatiale des marées échantillonnées





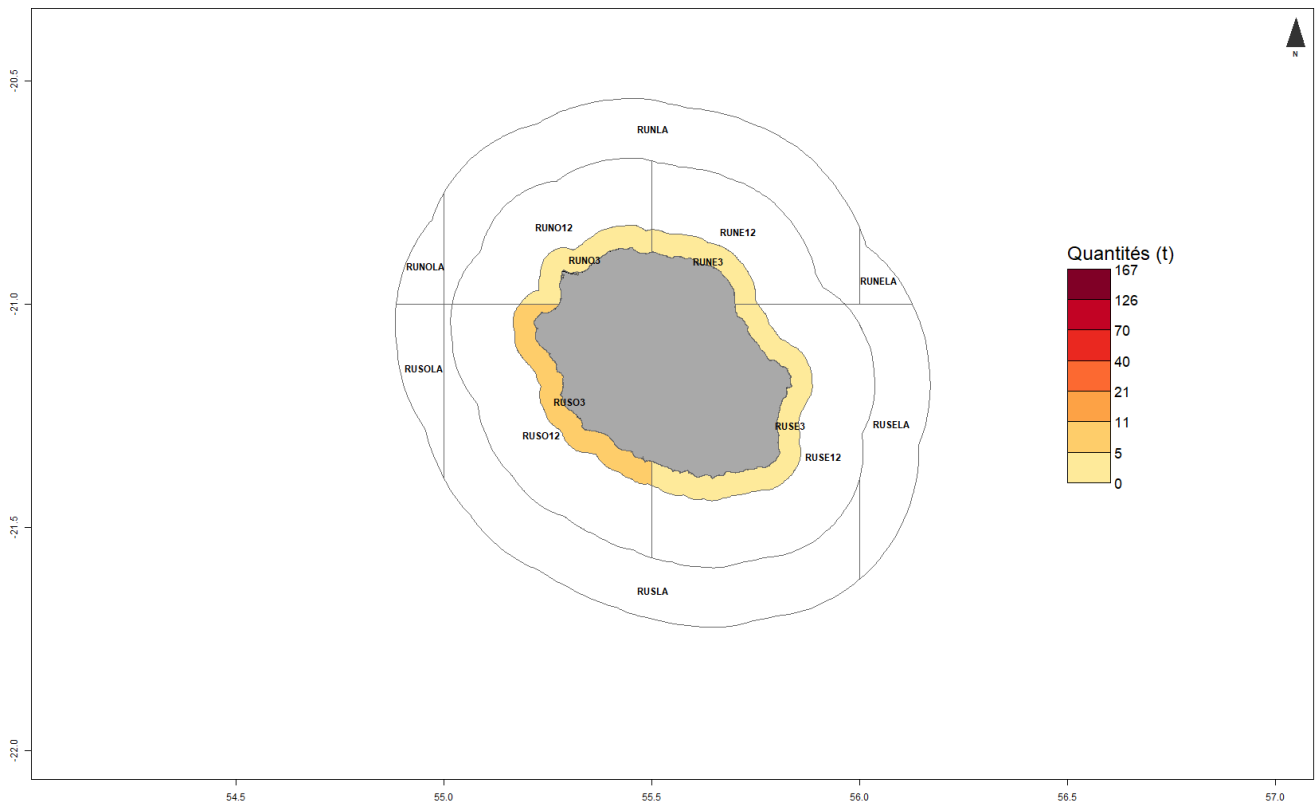
Production estimée en poids vif du métier par espèces

Espèce	Nom local	Pourcentage dans les captures (%)	Estimation basse des captures (t)	Estimation moyenne des captures (t)	Estimation haute des captures (t)	Prix moyen de l'espèce (euro/kg)	Valeur débarquée estimée (milliers euros)
Carangues nca	Carangues	26.5	1.7	3.2	4.8	12.1	39.4
Seriote limon	Carangue batar	8.7	0.6	1.1	1.5	11.9	12.7
Vivaneau job	Tazard de creux, Job	7.5	0.6	0.9	1.3	14.8	13.5
Croissant queue jaune	Grand queue	6.4	0.5	0.8	1.1	30.2	23.8
Vivaneau a raies bleues	Ti jaune	5.2	0.3	0.6	0.9	11.3	7.1
Merou oriflamme	Rougette	5.2	0.3	0.6	0.9	29.3	18.5
Bonite a gros yeux	Thon dent de chien	4.3	0.3	0.5	0.7	8	4.2
Merous nca	Mérous divers	4.3	0.3	0.5	0.7	29.6	15.4
Requins nca	Requins	4.3	0.3	0.5	0.8	5	2.6
Colas fil	Vivaneau blanc	4	0.3	0.5	0.7	15.1	7.5
Colas a bandes dorées	Gros zecal	2.8	0.2	0.3	0.5	15.5	5.4
Squales nca	Requins	2.8	0.2	0.3	0.5	0	0
Vivaneau rubis	Vivaneau rouge, gros tête	2.6	0.2	0.3	0.5	18	5.7
Vivaneau flamme	La flamme	2	0.1	0.2	0.4	17.8	4.5
Rougets, etc. nca	Capucins, rougets	1.9	0.2	0.2	0.3	11.4	2.7
Capitaines, empereurs nca	Capitaines	1.9	0.2	0.2	0.3	10.9	2.5
Lutjanus notatus	ti-jaune gueule rose	1.6	0.1	0.2	0.3	12.2	2.4
Poissons marins nca	Poissons divers	1.5	0.1	0.2	0.3	12.3	2.2
Croissant queue blanche	Tir bour	1.4	0.1	0.2	0.2	32.5	5.3
Autres espèces	Bourses	5.2	0.2	0.5	0.7	10.4	6.6
Total		100	6.7	12.2	16.6	14.9	181.9

Le prix moyen de l'espèce (euro/kg) est directement issu des données recueillies par les observateurs. Les estimations des valeurs débarquées combinent ce prix moyen avec les tonnages annuels.



Distribution géographique des débarquements du métier

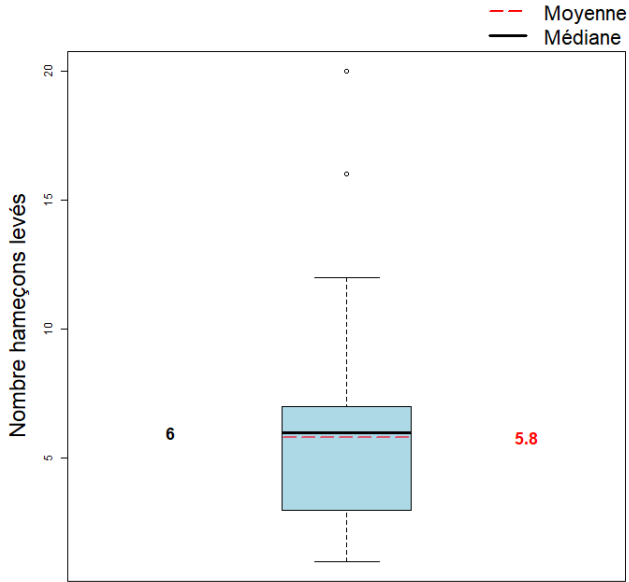


Caractéristiques générales des marées

	Moyenne
Dimension/Quantité de l'engin	5.8
Durée (heures) des marées	9.8
Quantité (kg) débarquée par heure de mer	2.7
Quantité (kg) débarquée par heure de pêche engin	1.9
Quantité débarquée par unité d'effort (kg/hameçons levés)	2.4
Quantité (kg) débarquée par marée	26
Consommation (L) de carburant par marée	31.3
Quantité (kg) débarquée par litre de carburant	0.8
Valeur (euro) débarquée par marée	387.9
Valeur (euro) débarquée par litre de carburant	10.9

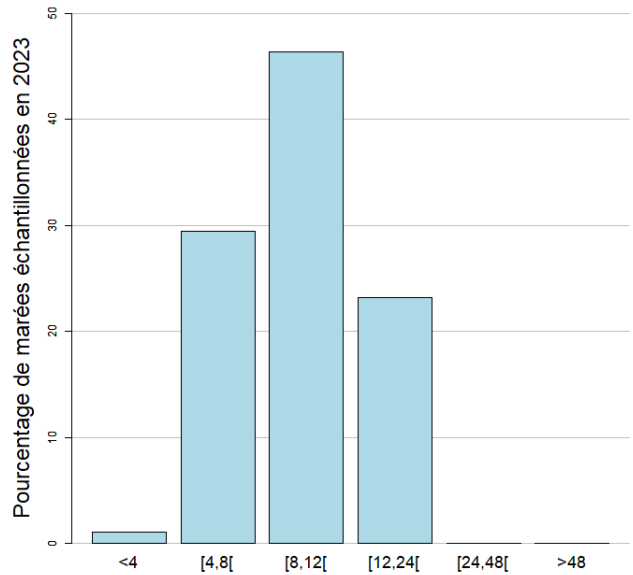


Dimension/Quantité de l'engin



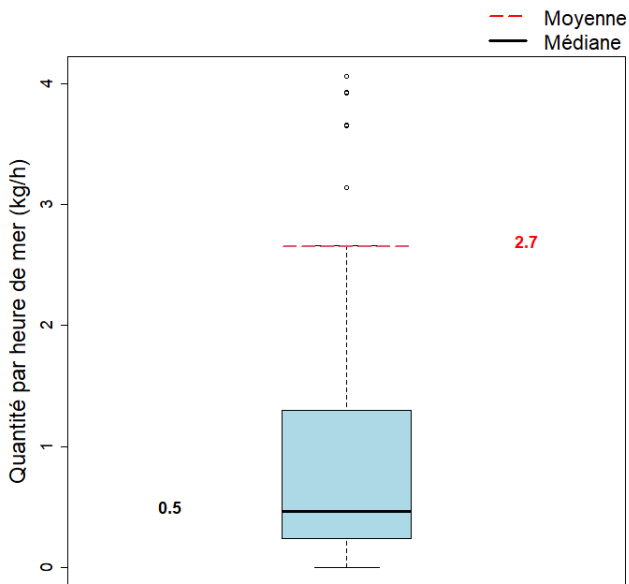
La dimension moyenne de l'engin dans l'échantillon est 5.8 (hameçons levés) (min : 1 (hameçons levés), max : 20 (hameçons levés))

Durées des marées (h)



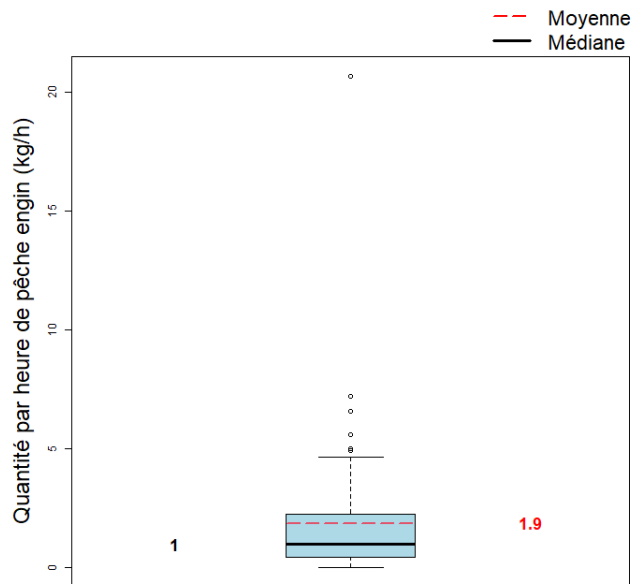
La durée moyenne des marées dans l'échantillon est 9.8 heures. (min : 3, max : 20)

Quantité par heure de mer (toutes espèces confondues)



La quantité moyenne débarquée par heure de mer dans l'échantillon est 2.7 kg.

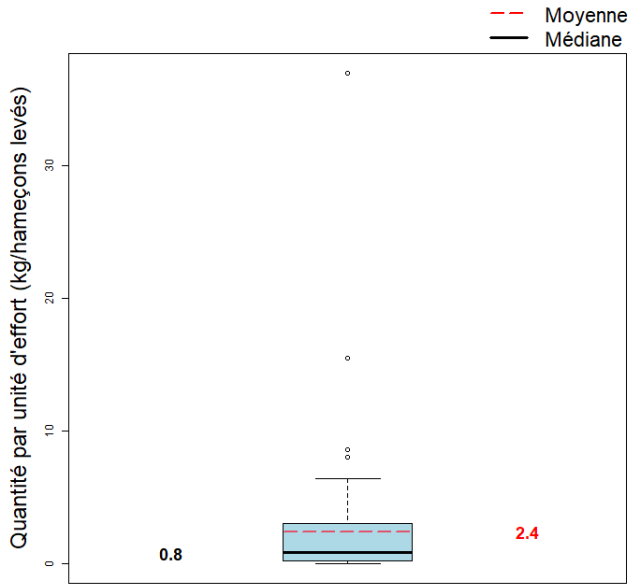
Quantité par heure de pêche engin



La quantité moyenne débarquée par heure de pêche engin dans l'échantillon est 1.9 kg.

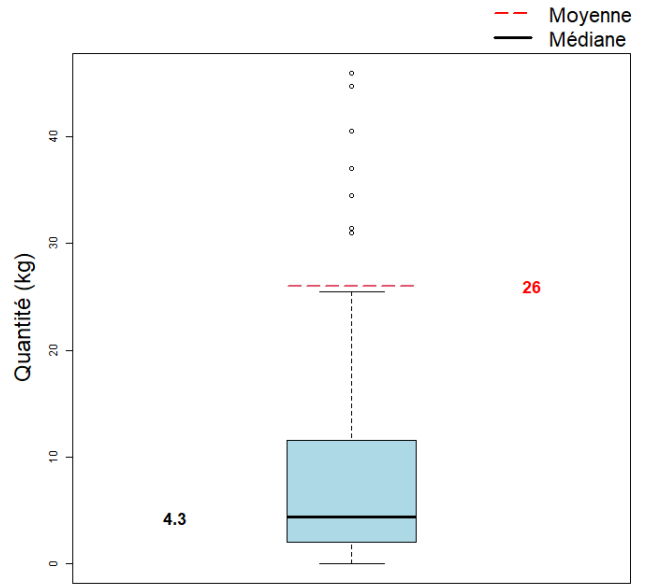


Quantité par unité d'effort



La quantité moyenne débarquée par unité d'effort dans l'échantillon est 2.4 kg/hameçons levés.

Quantité par marée (toutes espèces confondues)



La quantité moyenne débarquée par marée (toutes espèces confondues) dans l'échantillon est 26 kg.



**SECRETARIAT D'ÉTAT
CHARGÉ DE LA MER**

*Liberté
Égalité
Fraternité*



Pour plus d'informations et d'autres fiches de synthèses :

<https://sih.ifremer.fr/> - Rubrique "**Publication**"

Contact du Système d'Informations Halieutiques :

harmonie@ifremer.fr
