



Observation des Marées au débarquement - OBSDEB

Palangres et lignes à grands pélagiques

La Réunion

Navires de moins de 12 mètres inscrits au fichier flotte

2023

Ce métier regroupe les différentes techniques de pêche à la ligne utilisées par la Pêche Artisanale Côtière pour cibler les grands pélagiques.

Les palangres horizontales dérivantes de surface (Long-line) ne sont pas incluses dans ce métier.

On peut citer, entre autres :

- la dérive : ligne simple lestée et appâtée (appât parfois vivant), maintenue directement à la main entre deux eaux.
- le jig : ligne simple équipée d'une canne et munie d'un leurre fortement plombé permettant de pêcher profond tout en donnant un mouvement vertical saccadé.
- la fouet : ligne simple équipée d'une canne et munie d'un leurre permettant de pêcher en surface tout en donnant un mouvement horizontal saccadé.
- la traine : ligne simple équipée d'une canne et munie d'un leurre (ou d'un appât naturel) qui est trainée par un bateau près de la surface ou à une certaine profondeur.
- la palangre verticale : ligne verticale équipée de plusieurs hameçons appâtés, soutenue par un flotteur en surface et dérivant librement avec le courant.

Ces techniques sont particulièrement bien adaptées pour pêcher autour des DCP.



Chiffres clés en 2023 pour les navires pratiquant ce métier toutes espèces confondues



120

navires

de moins de 12 m inscrits au fichier
flotte

406 t

volume débarqué estimé

2 644 700 €

valeur débarquée estimée

Navire moyen en 2023

89,4

Puissance
moyenne (kW)

6,9

Longueur
moyenne (m)



1,2

Marins à bord



8,3

mois d'activité par an

66

marées par an

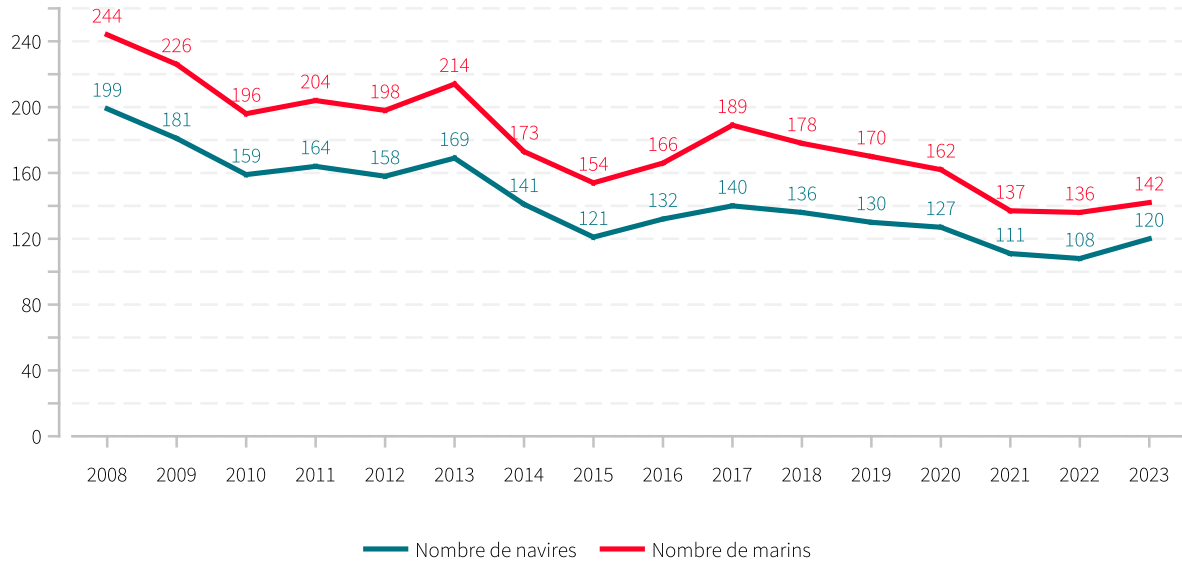


3,4 t

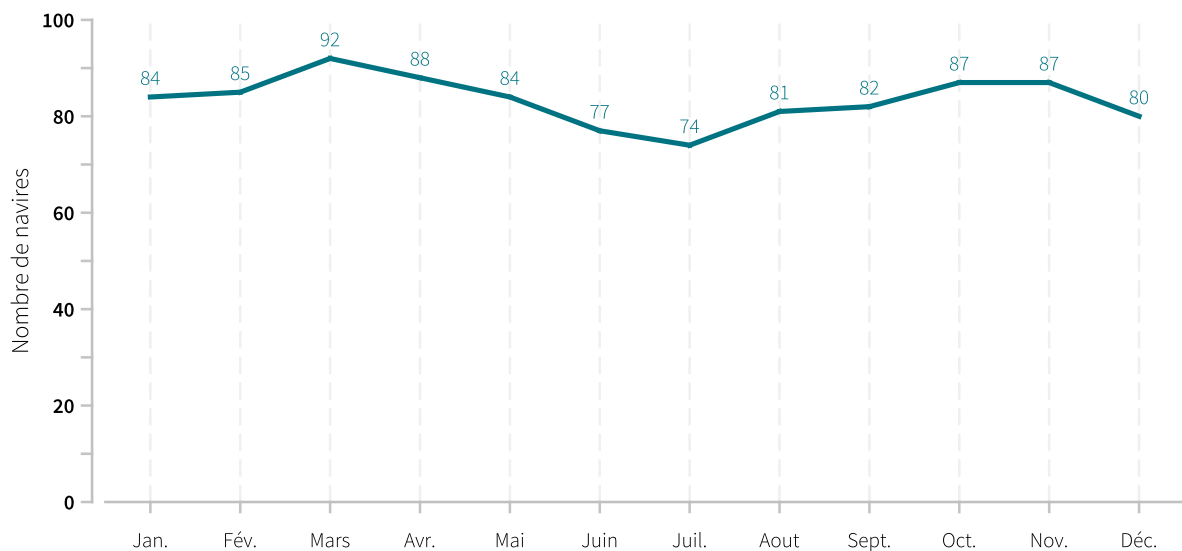
en moyenne pour
22 039 €



Evolution du nombre de navires et du nombre de marins entre 2008 et 2023

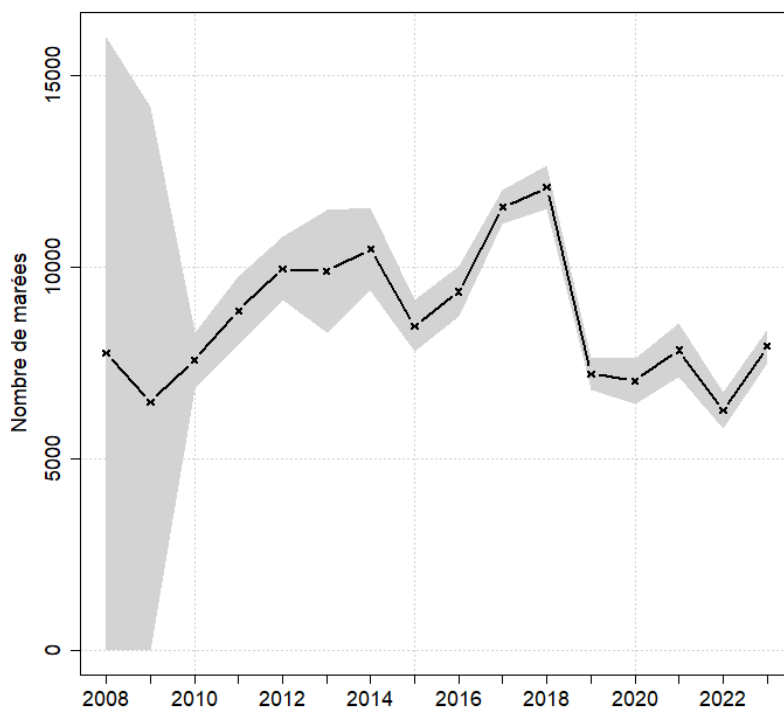


Saisonnalité du métier en 2023





Evolution du nombre total de marées estimées à l'année entre 2008 et 2023



Caractéristiques des marées

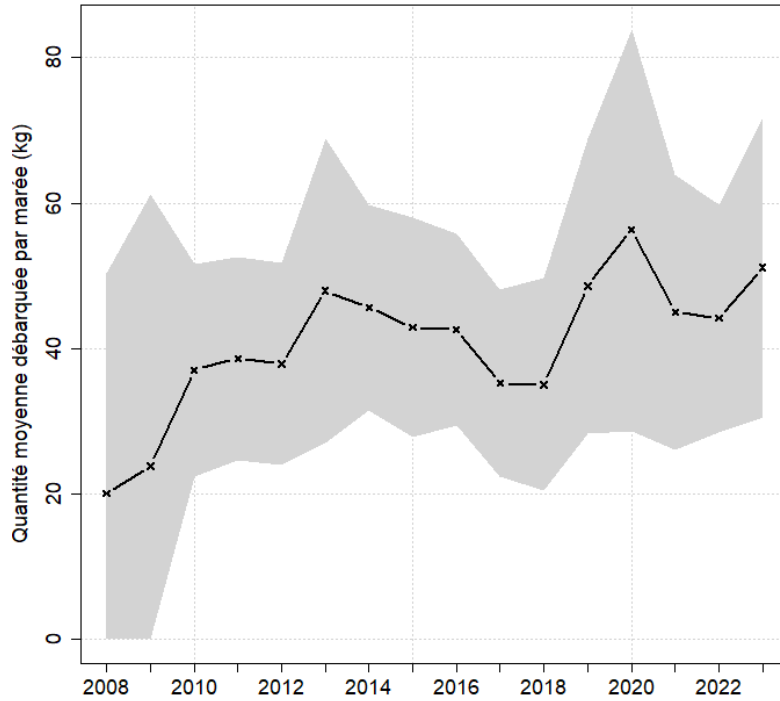
Chiffres clefs de l'année pour le métier toutes espèces confondues

	Moyenne
Quantité (kg) débarquée par marée	51.1
Quantité (kg) débarquée par litre de carburant	0.7
Valeur (euro) débarquée par marée	333.1
Valeur (euro) débarquée par litre de carburant	4.9
Consommation (L) de carburant par marée	71.4

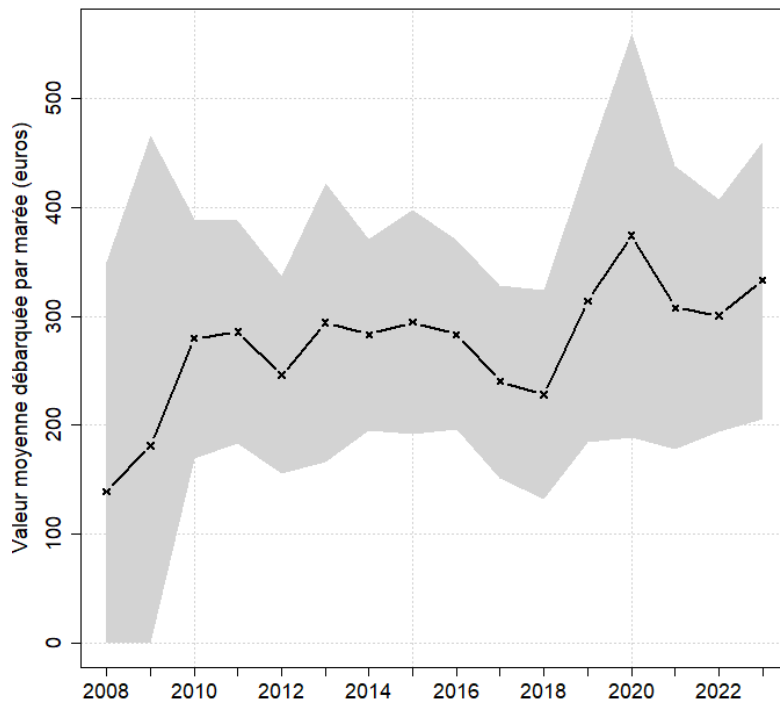


Evolution de la production par marée toutes espèces confondues

en volume (kg/marée)

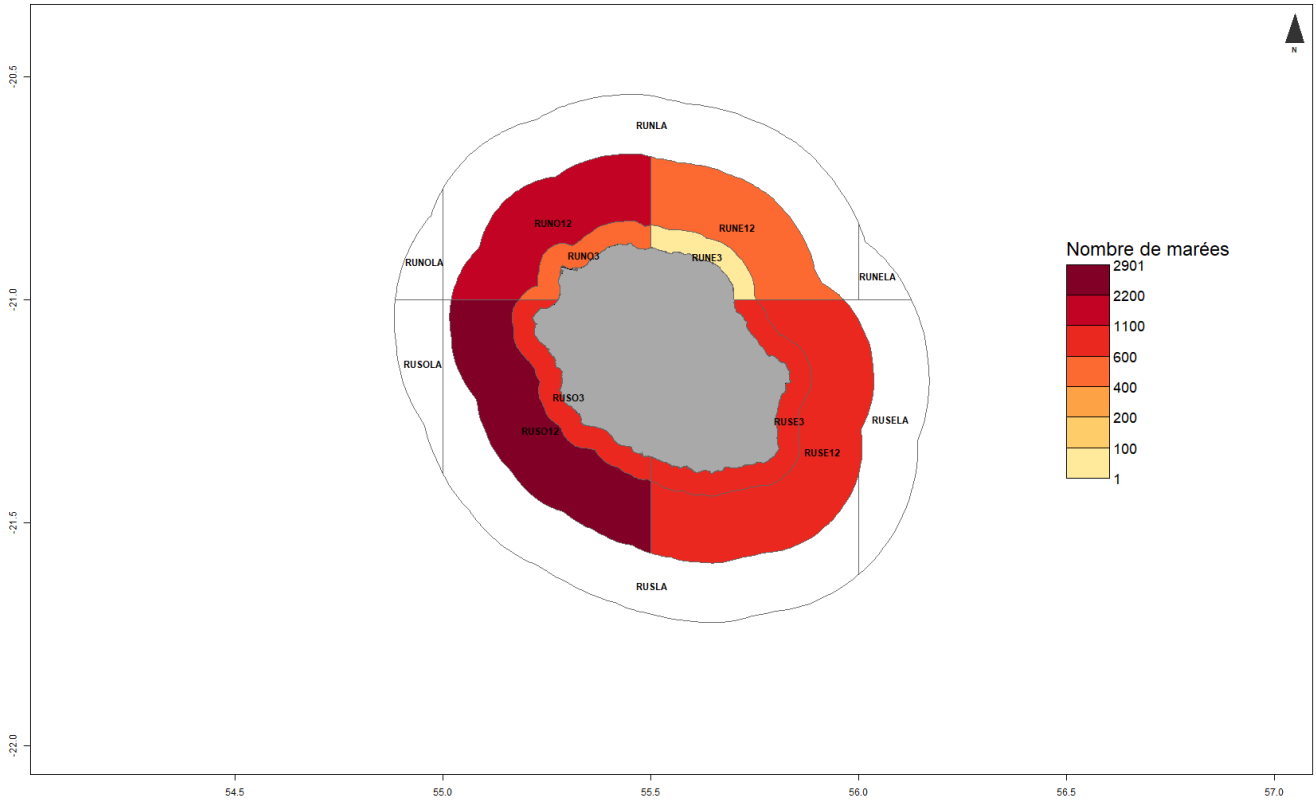


en valeur (€/marée)



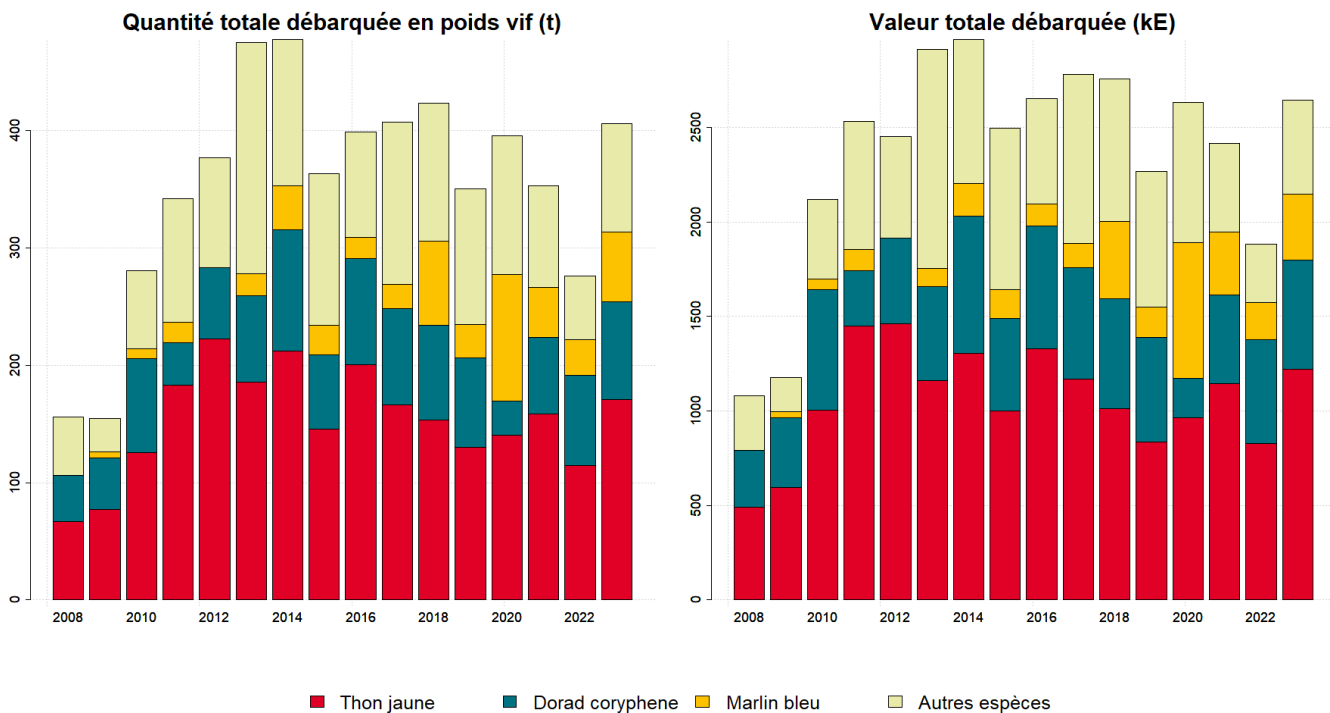


Zones de pêche fréquentées en 2023



Production et composition spécifique

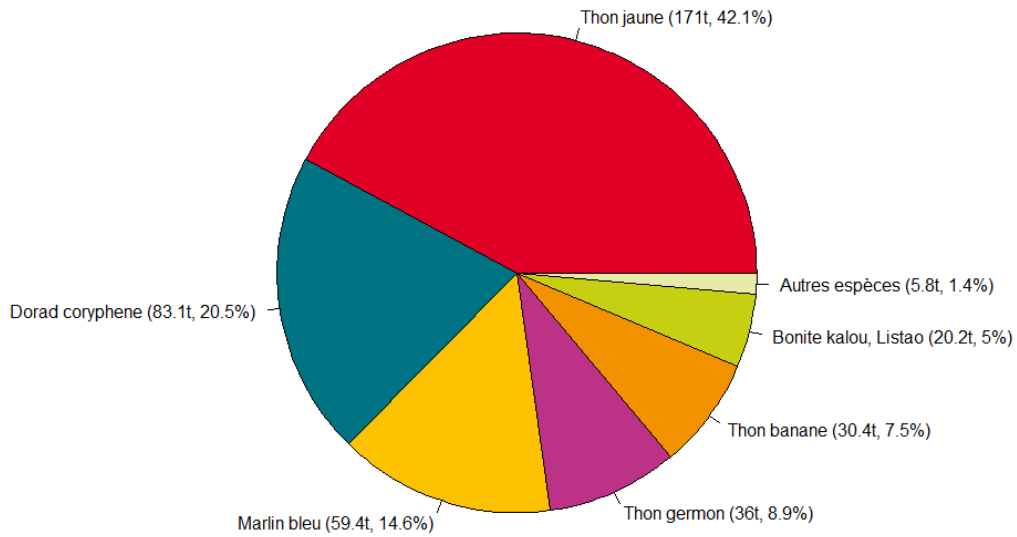
Evolution de la production totale pour les 3 principales espèces



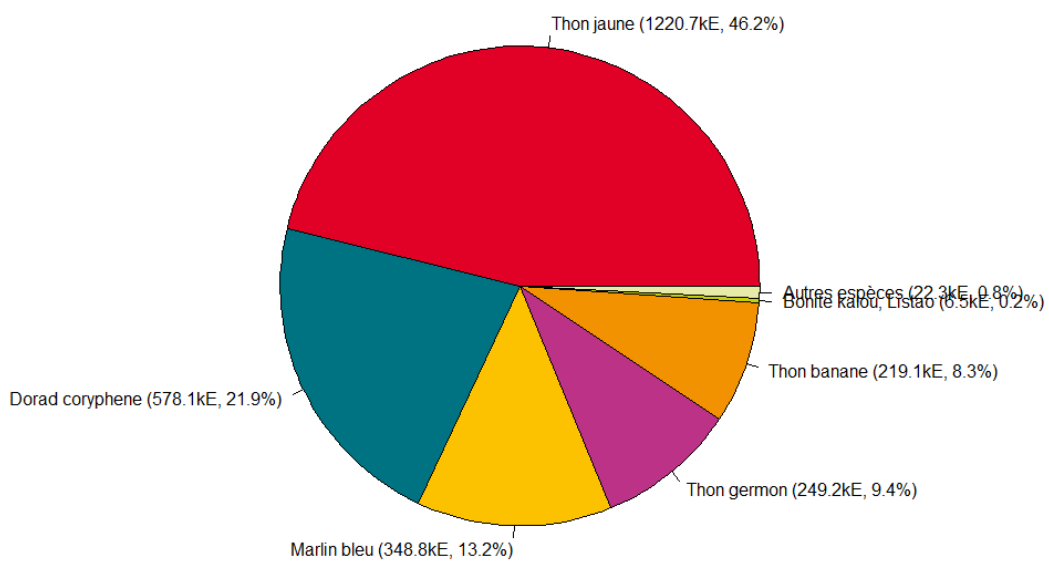


Composition spécifique des débarquements

en volume



en valeur





MERCI !

à tous les pêcheurs qui accueillent des observateurs et à tous ceux qui le feront à l'avenir. Ce travail est le fruit de votre collaboration avec l'Ifremer.

Pour plus d'informations et d'autres fiches de synthèses :

<https://sih.ifremer.fr/> - Rubrique "Publication"

Contact du Système d'Informations Halieutiques :

harmonie@ifremer.fr





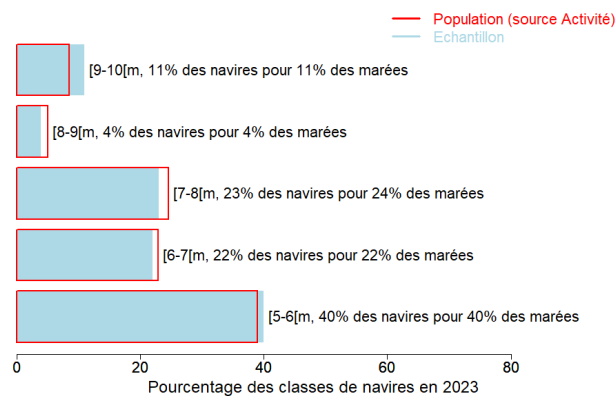
Annexes

Echantillonnage des marées au débarquement des navires de moins de 12 mètres

Caractéristiques techniques du navire moyen échantillonné

	Longueur (m)	Puissance (kW)	Jauge (U.M.S.)	Age (ans)	Effectif à bord (hommes)
Echantillon	7.2	116	3	22	1.5
Population	6.8	88	3	22	1.2

Répartition des navires échantillonnés par catégorie de longueur



Distribution des navires par nombre de marins



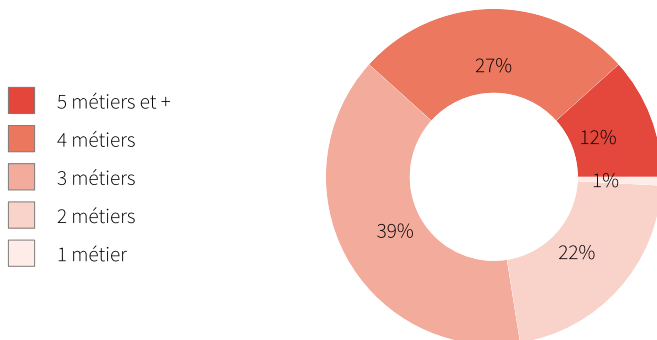


Liste des métiers mis en oeuvre par les 120 navires pratiquant le métier *Palangres et lignes à grands pélagiques*.

Le métier *Palangres et lignes à grands pélagiques* en 2023 représente **1001** mois d'activité cumulés sur les 120 navires le pratiquant, soit **8,3** mois d'activité en moyenne par navire. Ces navires pratiquent en complément les métiers présentés dans le tableau ci-joint.

Métiers	Nombre de navires	Nombre moyen de mois d'activité par navire
Palangres et lignes à grands pélagiques	120 (100 %)	8,3
Lignes et cannes manuelles à Petits pélagiques	107 (89 %)	8,9
Lignes et cannes mécanisées à Poissons démersaux	67 (55 %)	6
Lignes et cannes manuelles à Poissons démersaux	66 (55 %)	4,5
Sennes de plage	13 (10 %)	3
Charter de pêche récréative à grands pélagiques	12 (10 %)	8,2
Balances à crabes girafes	4 (3 %)	3,8
Palangres dérivantes à Espadons	2 (1 %)	10
Palangres calées à Poissons démersaux	1 (0 %)	12
Divers nasses	1 (0 %)	4

Polyvalence des navires en termes de métiers pratiqués



En 2023 le nombre moyen de métiers pratiqués par les navires actifs au métier *Palangres et lignes à grands pélagiques* s'élève à **3,3**.



Saisonnalité des métiers pratiqués

Nombre de navires actifs par mois et par métier pour les navires actifs à la pêche pour le métier étudié.

	Jan.	Fév.	Mars	Avr.	Mai	Juin	Juil.	Aout	Sept.	Oct.	Nov.	Déc.	Nbre de navires
Palangres et lignes à grands pélagiques	84	85	92	88	84	77	74	81	82	87	87	80	120
Lignes et cannes manuelles à Petits pélagiques	77	76	82	83	79	77	75	82	80	80	81	75	107
Lignes et cannes mécanisées à Poissons démersaux	34	30	37	32	38	39	35	35	33	34	33	22	67
Lignes et cannes manuelles à Poissons démersaux	27	22	30	29	32	29	28	23	23	19	22	15	66
Charter de pêche récréative à grands pélagiques	8	9	11	9	10	9	7	7	7	7	7	7	12
Sennes de plage	9	11	9	3	1	1	1	2	1	1			13
Palangres dérivantes à Espadons	2	1	2	2	2	2	1	2	2	2	1	1	2
Balances à crabes girafes	1	2	1	2	2	2	1	1	1	2			4
Palangres calées à Poissons démersaux	1	1	1	1	1	1	1	1	1	1	1	1	1
Divers nasses					1	1	1	1					1
Nombre de navires	92	95	101	97	93	88	86	94	93	96	94	87	120

de 0 à 17 navires
 de 18 à 36 navires
 de 37 à 54 navires
 de 55 à 73 navires
 de 74 à 92 navires

Estimation du nombre total de marées

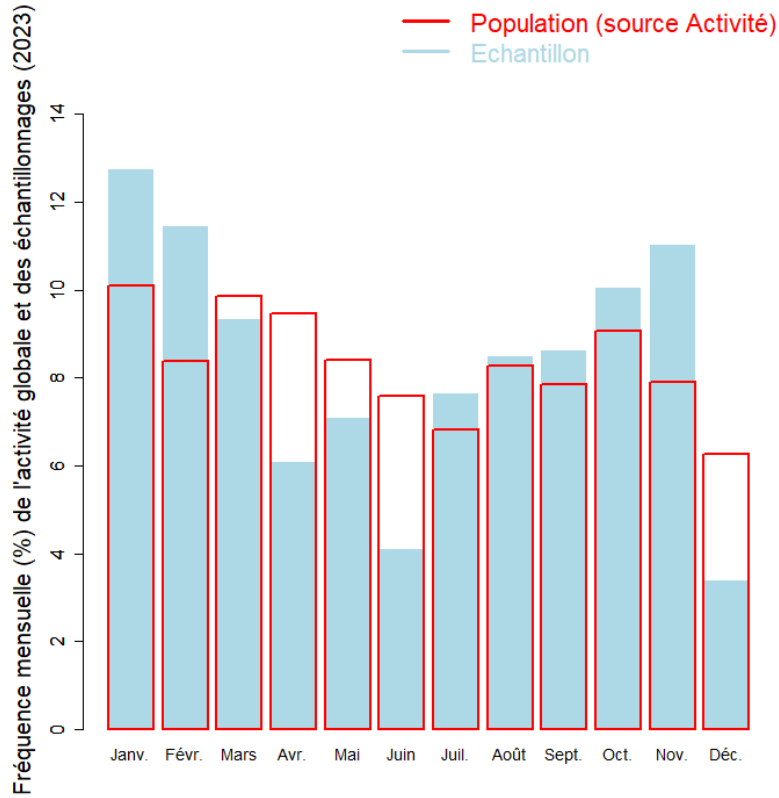
	Nombre total de marées estimé
Estimation basse	7506
Estimation moyenne	7940
Estimation haute	8374

Marées échantillonnées du métier

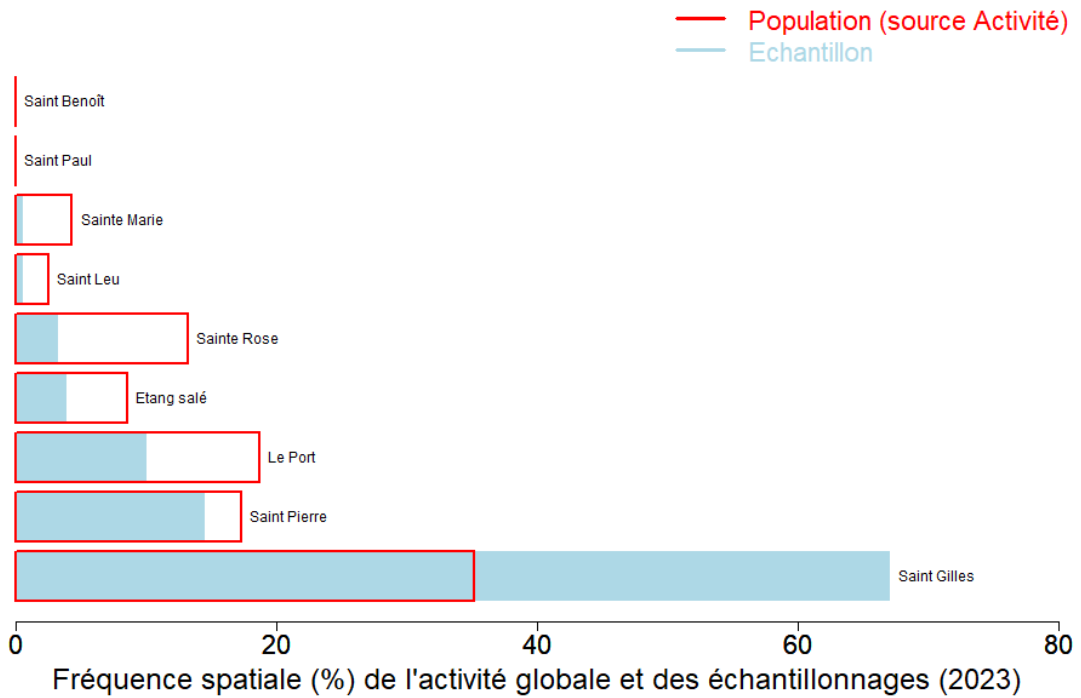
Marées échantillonnées	707
Navires distincts échantillonnés	81 (69% de la population)
Taux d'échantillonnage	6% des marées estimées



Répartition mensuelle des marées échantillonnées



Répartition spatiale des marées échantillonnées





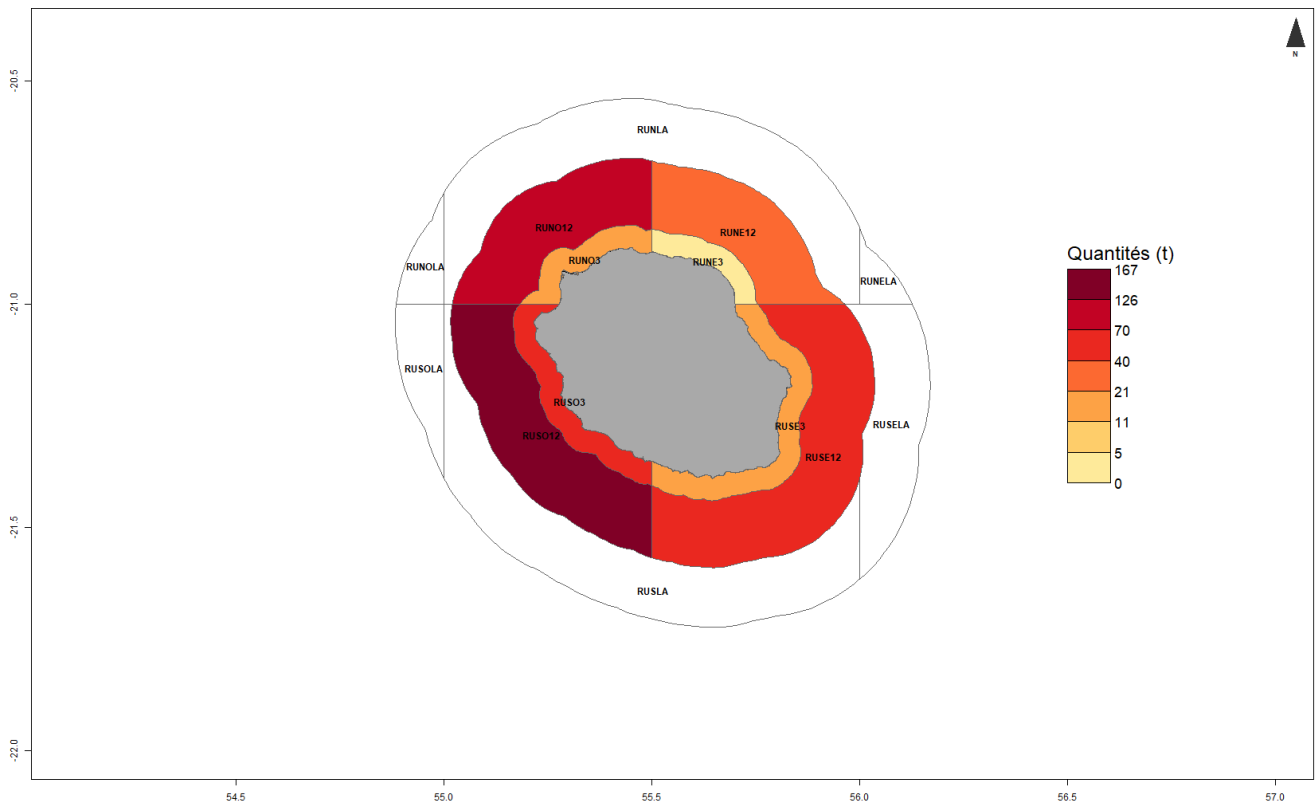
Production estimée en poids vif du métier par espèces

Espèce	Nom local	Pourcentage dans les captures (%)	Estimation basse des captures (t)	Estimation moyenne des captures (t)	Estimation haute des captures (t)	Prix moyen de l'espèce (euro/kg)	Valeur débarquée estimée (milliers euros)
Albacore	Thon jaune	42.1	119.3	171	222.6	7.1	1220.7
Coryphene commune	Dorad coryphene	20.5	56.8	83.1	109.4	7	578.1
Makaire bleu	Marlin bleu	14.6	18.8	59.4	102.7	5.9	348.8
Germon	Thon germon	8.9	25.8	36	46.3	6.9	249.2
Thazard-batard	Thon banane	7.5	15.7	30.4	45.2	7.2	219.1
Listao	Bonite kalou, Listao	5	8.1	20.1	32.9	0.3	6.5
Comete saumon	Comète saumon	0.4	0.6	1.5	2.3		
Bonite a gros yeux	Thon dent de chien	0.4	1	1.5	2	8	11.8
Barracuda	Barracuda	0.2	0.5	0.9	1.4	0	0
Makaire noir	Marlin noir	0.2	0.5	0.7	0.8	6.5	4.5
Thonine orientale	Thonine orientale	0.2	0.1	0.6	1.2	0.8	0.5
Voilier indo-pacifique	Voilier	0.1	0.2	0.3	0.3	6.9	1.8
Seriote limon	Carangue batar	0.1	0.2	0.2	0.3	11.9	2.8
Espadon	Espadon	<0.1	<0.1	0.1	0.1	6.7	0.4
Thon obese	Patudo, bigeye	<0.1	<0.1	<0.1	<0.1	5.8	0.1
Poissons marins nca	Poissons divers	<0.1	<0.1	<0.1	<0.1	12.3	0.2
Carangues nca	Carangues	<0.1	<0.1	<0.1	<0.1	12.1	0.3
Total		100	247.7	405.9	567.7	6.5	2644.7

Le prix moyen de l'espèce (euro/kg) est directement issu des données recueillies par les observateurs. Les estimations des valeurs débarquées combinent ce prix moyen avec les tonnages annuels.



Distribution géographique des débarquements du métier

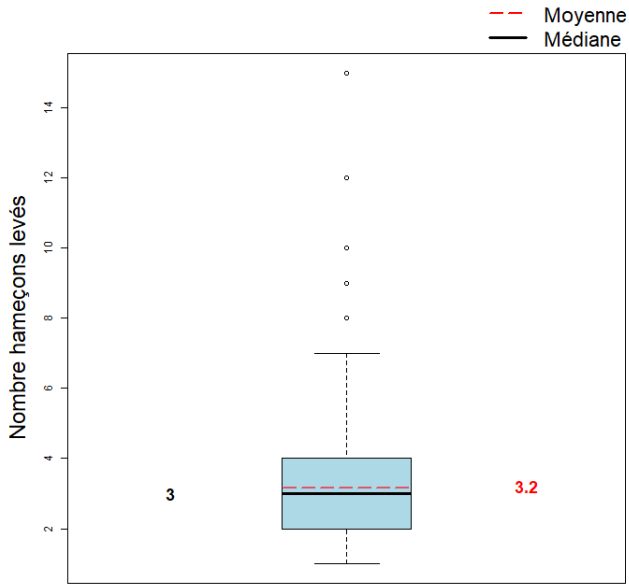


Caractéristiques générales des marées

	Moyenne
Dimension/Quantité de l'engin	3.2
Durée (heures) des marées	8.9
Quantité (kg) débarquée par heure de mer	5.8
Quantité (kg) débarquée par heure de pêche engin	8.4
Quantité débarquée par unité d'effort (kg/hameçons levés)	19.3
Quantité (kg) débarquée par marée	51.1
Consommation (L) de carburant par marée	71.4
Quantité (kg) débarquée par litre de carburant	0.7
Valeur (euro) débarquée par marée	333.1
Valeur (euro) débarquée par litre de carburant	4.9

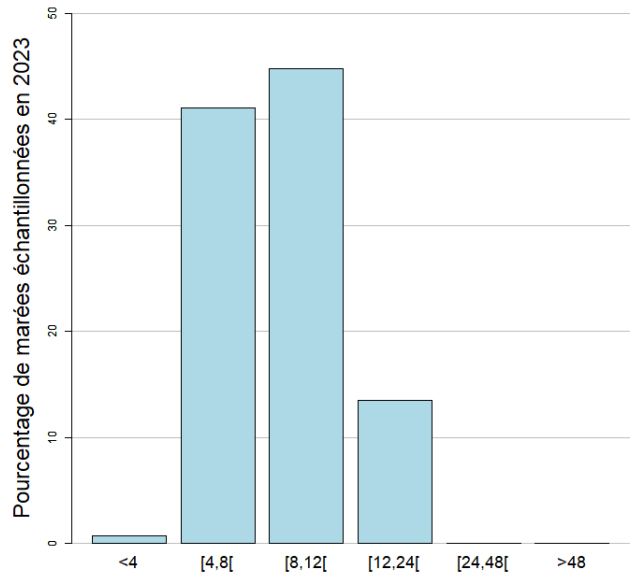


Dimension/Quantité de l'engin



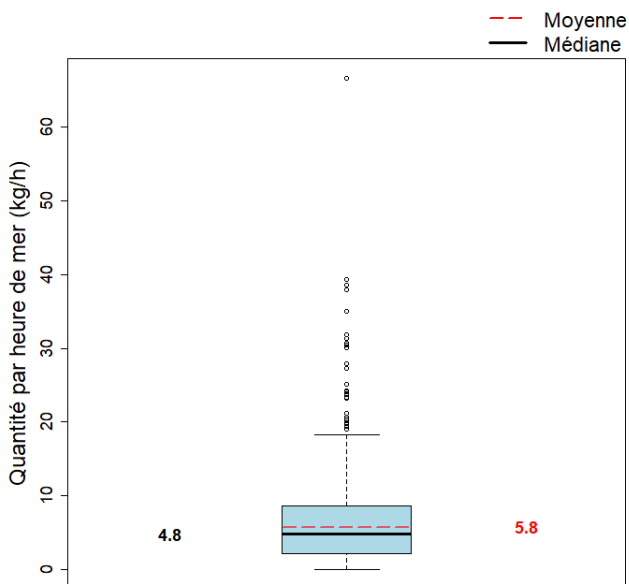
La dimension moyenne de l'engin dans l'échantillon est 3.2 (hameçons levés) (min : 1 (hameçons levés), max : 15 (hameçons levés))

Durées des marées (h)



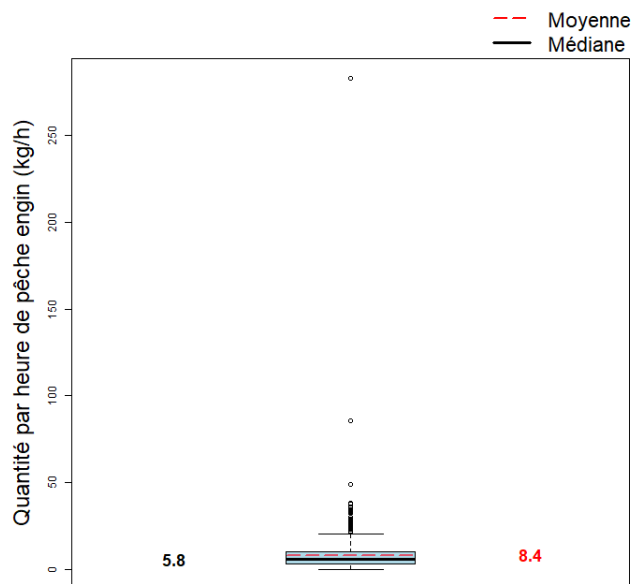
La durée moyenne des marées dans l'échantillon est 8.9 heures. (min : 2.8, max : 20)

Quantité par heure de mer (toutes espèces confondues)



La quantité moyenne débarquée par heure de mer dans l'échantillon est 5.8 kg.

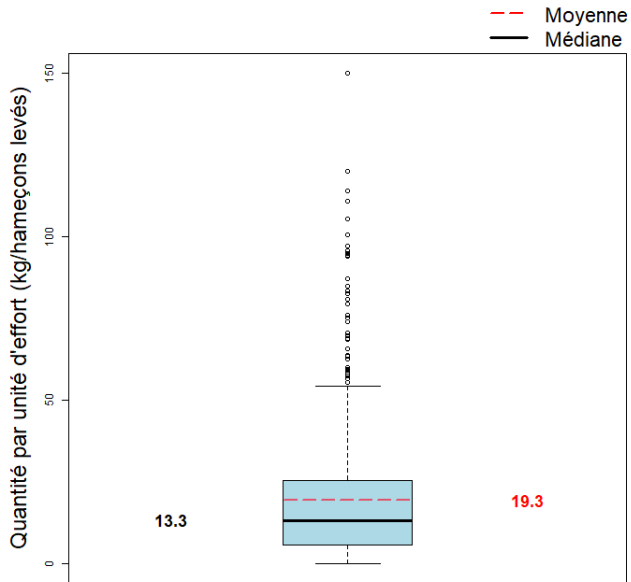
Quantité par heure de pêche engin



La quantité moyenne débarquée par heure de pêche engin dans l'échantillon est 8.4 kg.

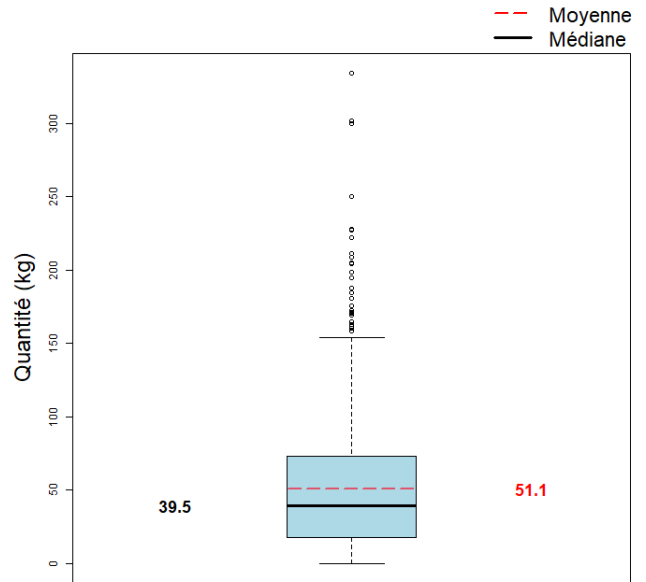


Quantité par unité d'effort



La quantité moyenne débarquée par unité d'effort dans l'échantillon est 19.3 kg/hameçons levés.

Quantité par marée (toutes espèces confondues)



La quantité moyenne débarquée par marée (toutes espèces confondues) dans l'échantillon est 51.1 kg.



**SECRÉTARIAT D'ÉTAT
CHARGÉ DE LA MER**

*Liberté
Égalité
Fraternité*



Pour plus d'informations et d'autres fiches de synthèses :

<https://sih.ifremer.fr/> - Rubrique "Publication"

Contact du Système d'Informations Halieutiques :

harmonie@ifremer.fr
