



Observation des Marées au débarquement - OBSDEB

Sennes de plage

La Réunion

Navires de moins de 12 mètres inscrits au fichier flotte

2023

La senne de plage permet la capture de petits poissons pélagiques tels que les pêche-cavales, les sardines et les capucins nains. Les bichiques peuvent également être capturés à l'embouchure des rivières avec des sennes de plage spécifiques.

Elle est mise en œuvre à partir d'une ou plusieurs barques, voire à pied ou à la nage dans certains cas. Le banc, une fois encerclé, est rabattu vers la plage. La senne est ensuite halée par les pêcheurs.

La pratique de ce métier est réglementée par arrêté préfectoral. En effet, selon l'espèce ciblée, il y a des périodes et des zones interdites à la pêche.

Une senne à pêche-cavales peut mesurer jusqu'à 800 mètres de long avec une maille de 18 mm de côté minimum alors qu'une senne à capucins nains a une maille de 8 mm de côté minimum, une longueur maximum de 10 m et 3 m de hauteur de chute.



Chiffres clés en 2023 pour les navires pratiquant ce métier toutes espèces confondues



23

navires

de moins de 12 m inscrits au fichier
flotte

62 t

volume débarqué estimé

79 600 €

valeur débarquée estimée

Navire moyen en 2023

51,5

Puissance
moyenne (kW)

6,1

Longueur
moyenne (m)

1,2

Marins à bord

3,4

mois d'activité par an

17

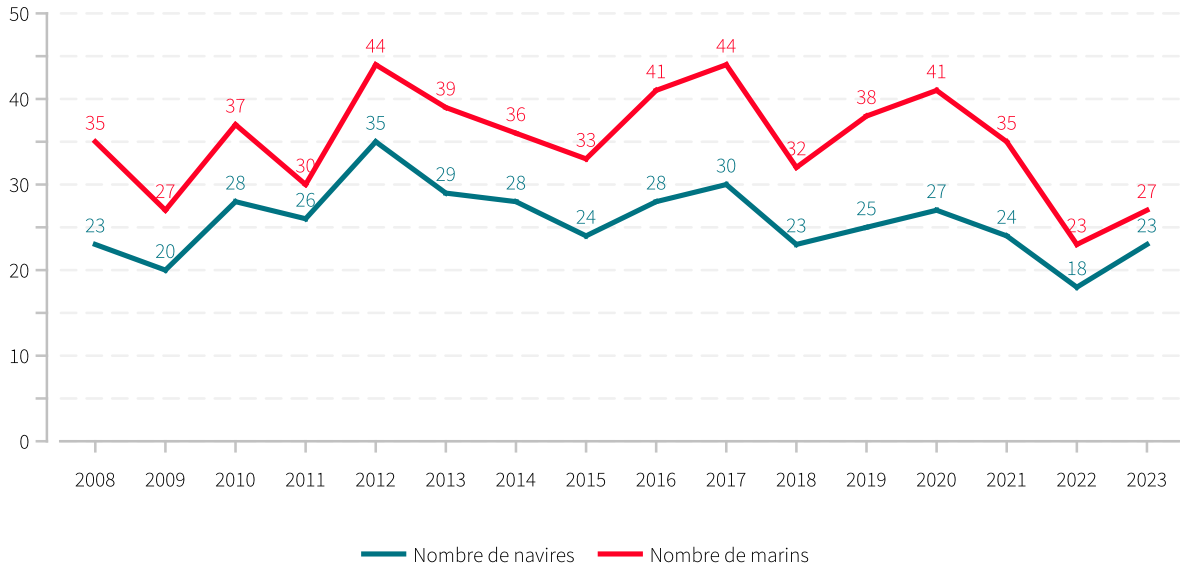
marées par an

2,7 t

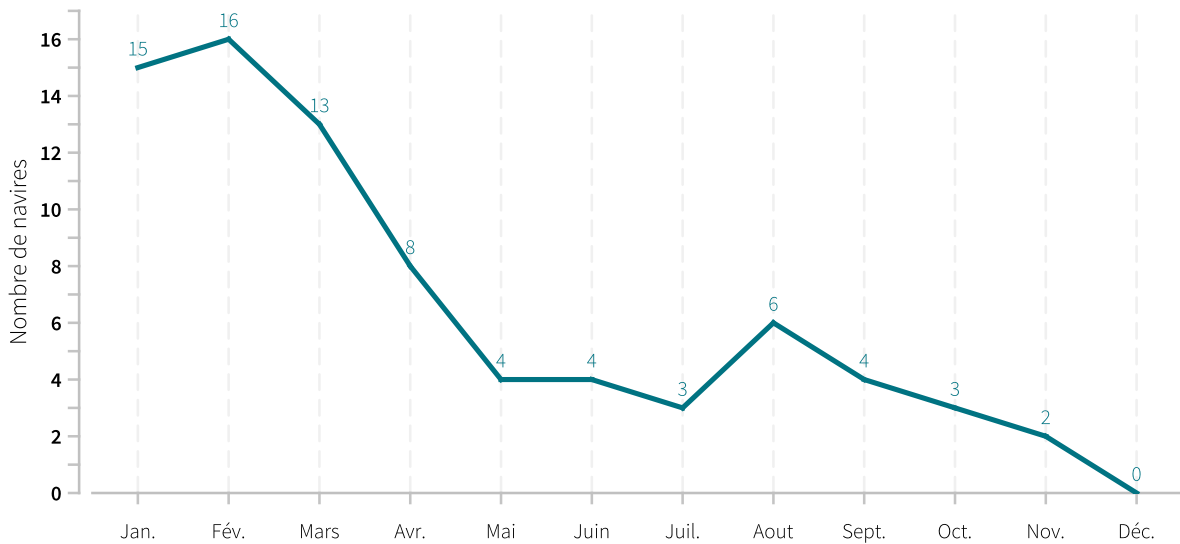
en moyenne pour
3 461 €



Evolution du nombre de navires et du nombre de marins entre 2008 et 2023

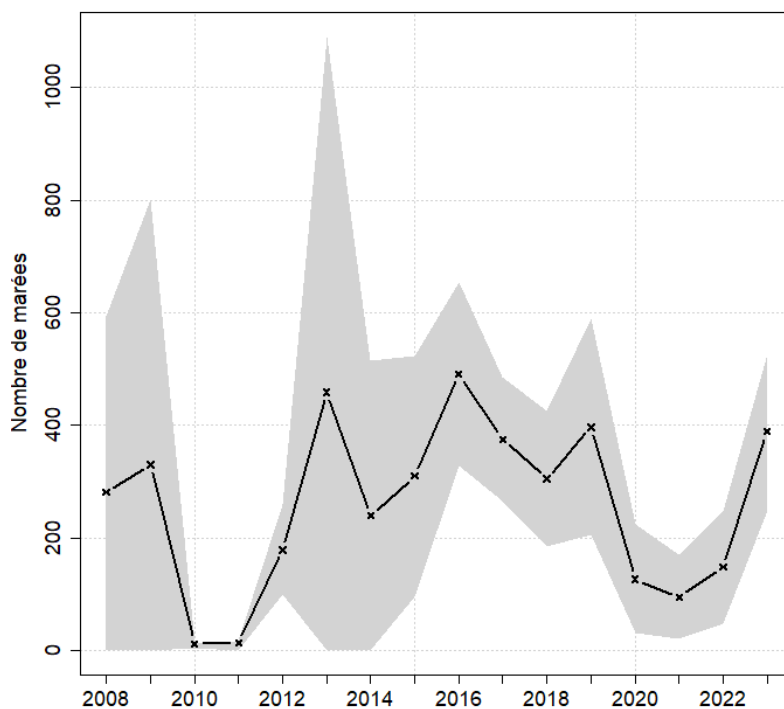


Saisonnalité du métier en 2023





Evolution du nombre total de marées estimées à l'année entre 2008 et 2023



Caractéristiques des marées

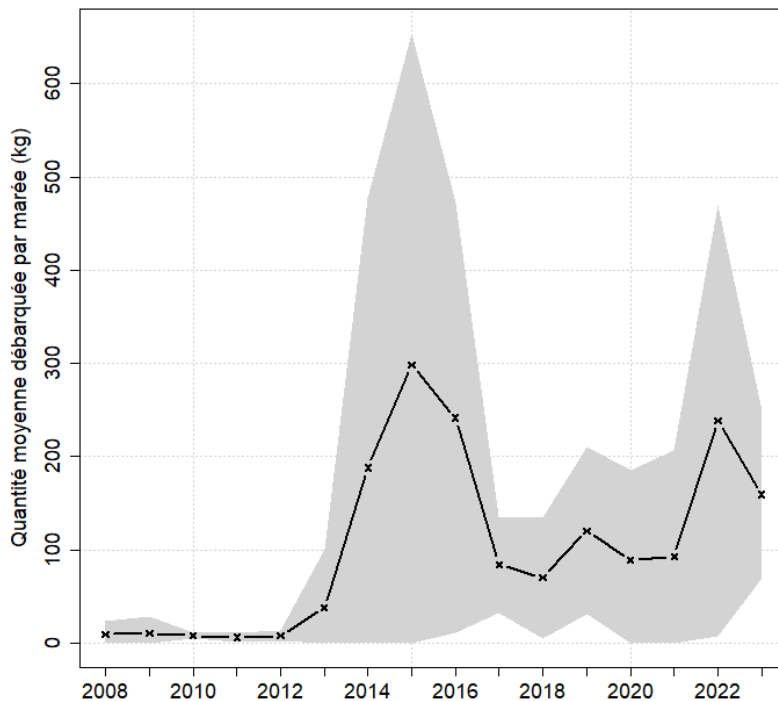
Chiffres clefs de l'année pour le métier toutes espèces confondues

	Moyenne
Quantité (kg) débarquée par marée	159.3
Quantité (kg) débarquée par litre de carburant	20.3
Valeur (euro) débarquée par marée	204.6
Valeur (euro) débarquée par litre de carburant	16
Consommation (L) de carburant par marée	7.9

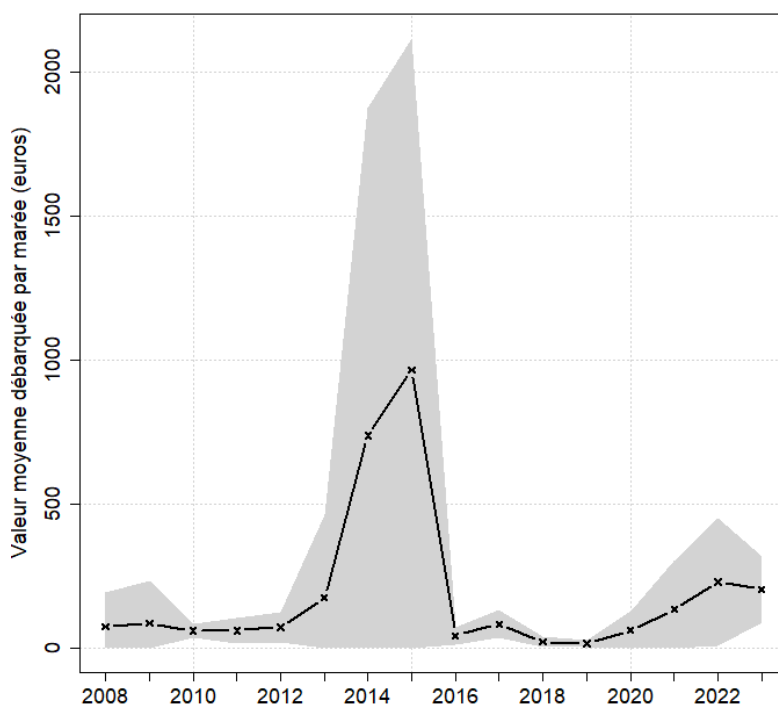


Evolution de la production par marée toutes espèces confondues

en volume (kg/marée)

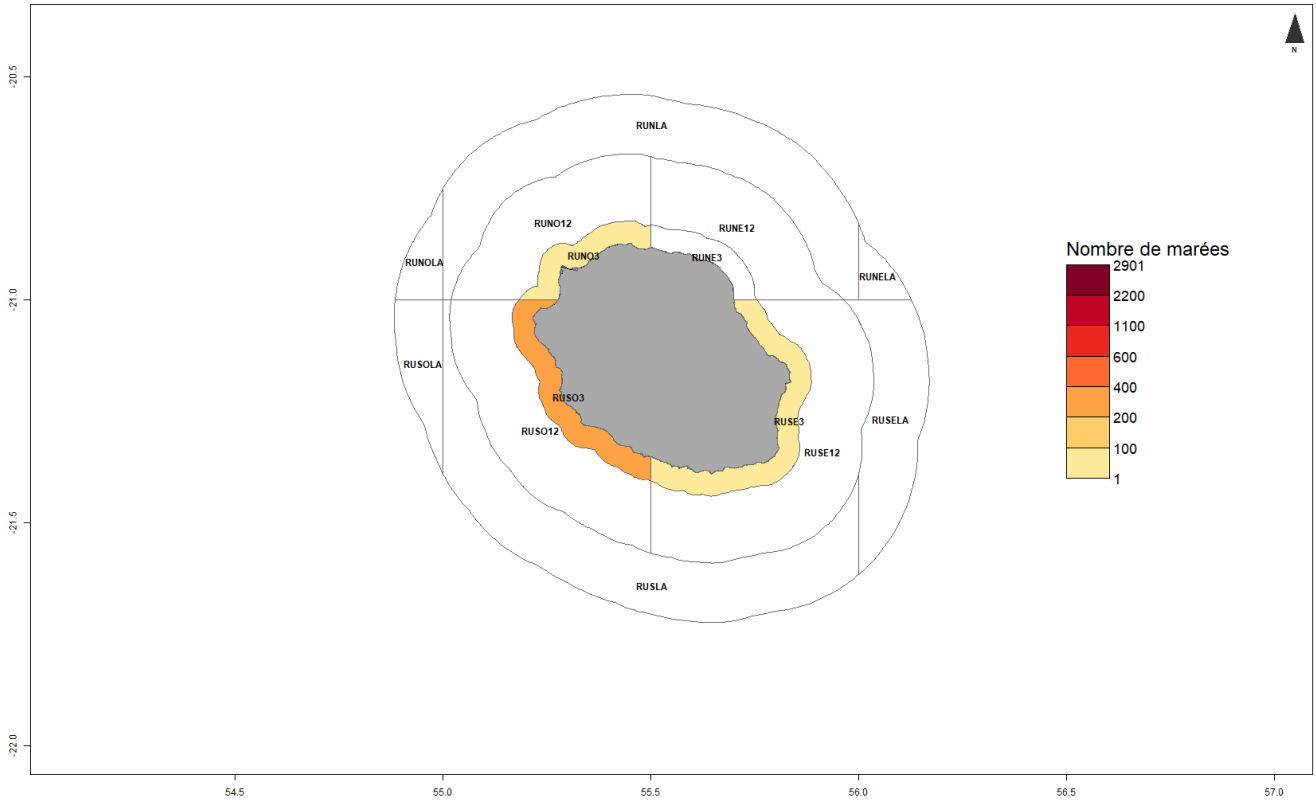


en valeur (€/marée)



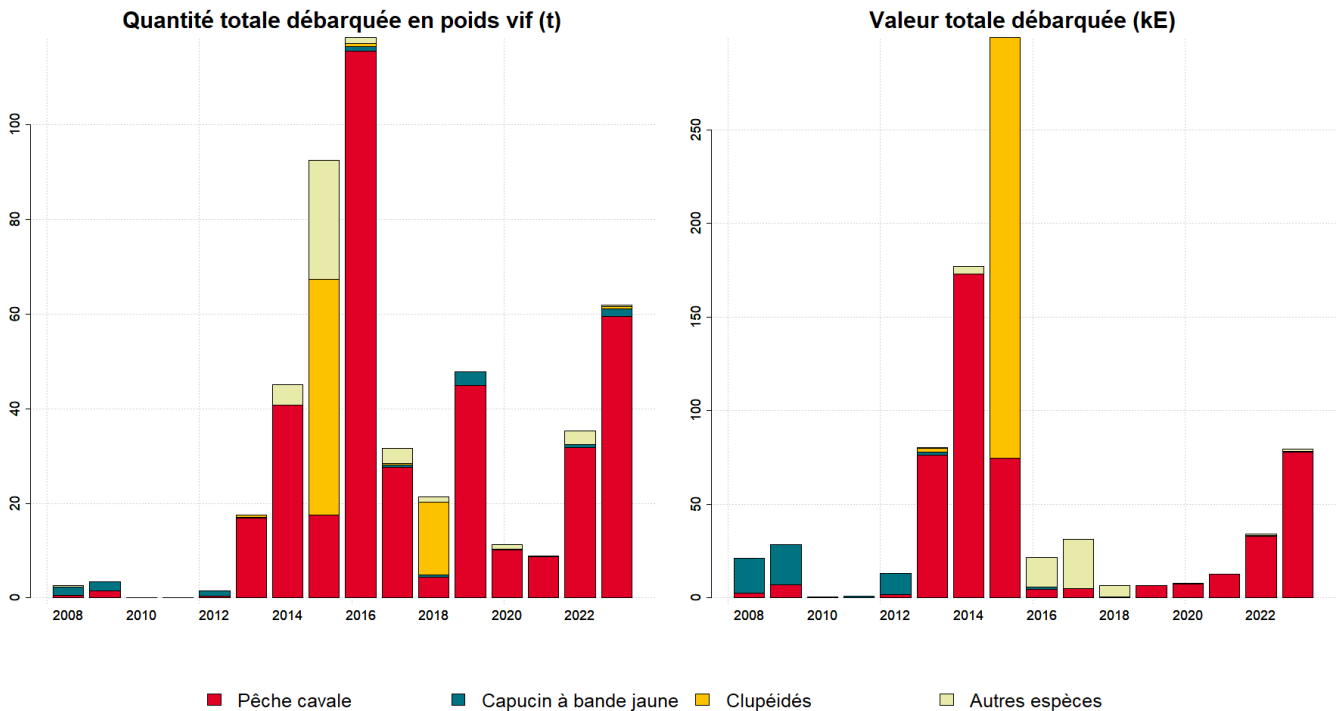


Zones de pêche fréquentées en 2023



Production et composition spécifique

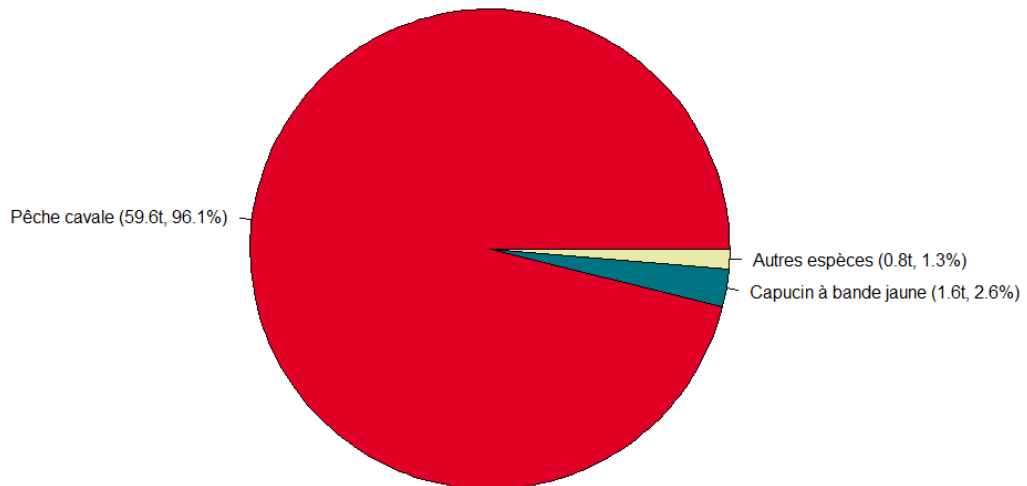
Evolution de la production totale pour les 3 principales espèces



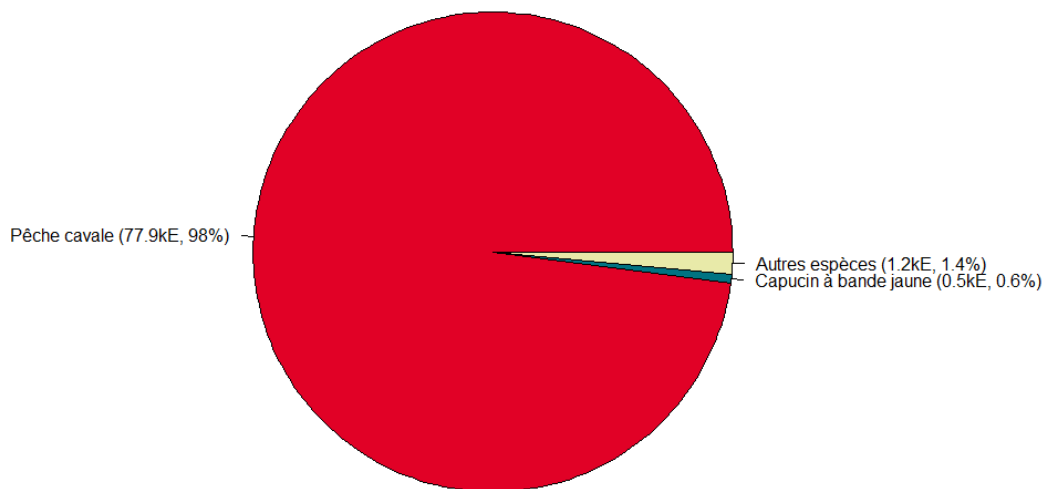


Composition spécifique des débarquements

en volume



en valeur





MERCI !

à tous les pêcheurs qui accueillent des observateurs et à tous ceux qui le feront à l'avenir. Ce travail est le fruit de votre collaboration avec l'Ifremer.

Pour plus d'informations et d'autres fiches de synthèses :
<https://sih.ifremer.fr/> - Rubrique "Publication"

Contact du Système d'Informations Halieutiques :
harmonie@ifremer.fr





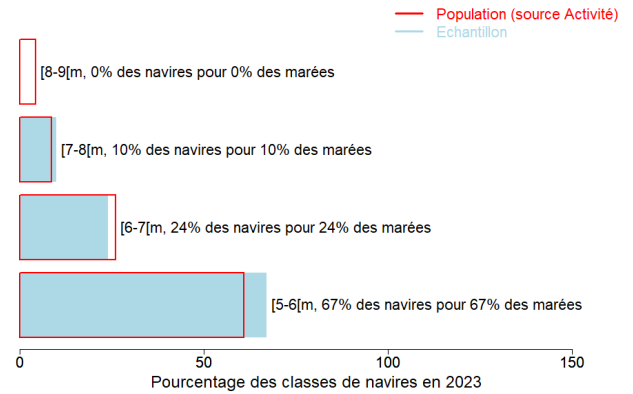
Annexes

Echantillonnage des marées au débarquement des navires de moins de 12 mètres

Caractéristiques techniques du navire moyen échantillonné

	Longueur (m)	Puissance (kW)	Jauge (U.M.S.)	Age (ans)	Effectif à bord (hommes)
Echantillon	6.1	56	2	25	1.6
Population	6.1	52	2	24	1.2

Répartition des navires échantillonnés par catégorie de longueur



Distribution des navires par nombre de marins





Liste des métiers mis en oeuvre par les 23 navires pratiquant le métier *Sennes de plage*.

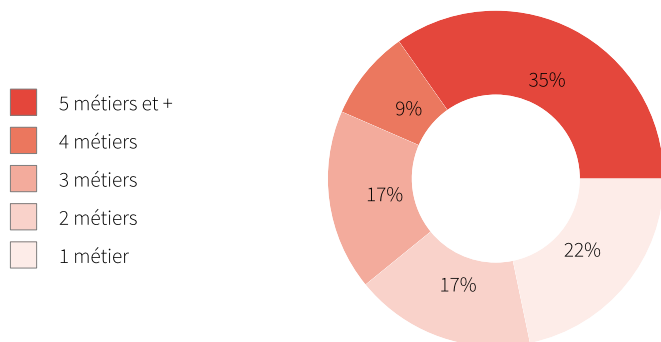
Le métier *Sennes de plage* en 2023

représente 78 mois d'activité cumulés sur les 23 navires le pratiquant, soit 3,4 mois d'activité en moyenne par navire.

Ces navires pratiquent en complément les métiers présentés dans le tableau ci-joint.

Métiers	Nombre de navires	Nombre moyen de mois d'activité par navire
Sennes de plage	23 (100 %)	3,4
Lignes et cannes manuelles à Petits pélagiques	16 (69 %)	8,7
Palangres et lignes à grands pélagiques	13 (56 %)	9,1
Lignes et cannes manuelles à Poissons démersaux	11 (47 %)	4,2
Lignes et cannes mécanisées à Poissons démersaux	10 (43 %)	6,1
Charter de pêche récréative à grands pélagiques	1 (4 %)	5

Polyvalence des navires en termes de métiers pratiqués



En 2023 le nombre moyen de métiers pratiqués par les navires actifs au métier *Sennes de plage* s'élève à 3,2.

Saisonnalité des métiers pratiqués

Nombre de navires actifs par mois et par métier pour les navires actifs à la pêche pour le métier étudié.

	Jan.	Fév.	Mars	Avr.	Mai	Juin	Juil.	Aout	Sept.	Oct.	Nov.	Déc.	Nbre de navires
Sennes de plage	15	16	13	8	4	4	3	6	4	3	2		23
Lignes et cannes manuelles à Petits pélagiques	12	9	12	10	13	13	12	13	12	11	10	12	16
Palangres et lignes à grands pélagiques	10	9	9	8	11	10	9	9	9	13	11	10	13
Lignes et cannes mécanisées à Poissons démersaux	7	6	6	4	6	7	7	4	4	5	3	2	10
Lignes et cannes manuelles à Poissons démersaux	6	3	4	5	4	6	4	5	4	1	3	1	11
Charter de pêche récréative à grands pélagiques			1		1	1			1	1			1
Nombre de navires	19	18	18	17	15	17	14	16	15	15	15	13	23

de 0 à 3 navires

de 4 à 7 navires

de 8 à 11 navires

de 12 à 16 navires



Estimation du nombre total de marées

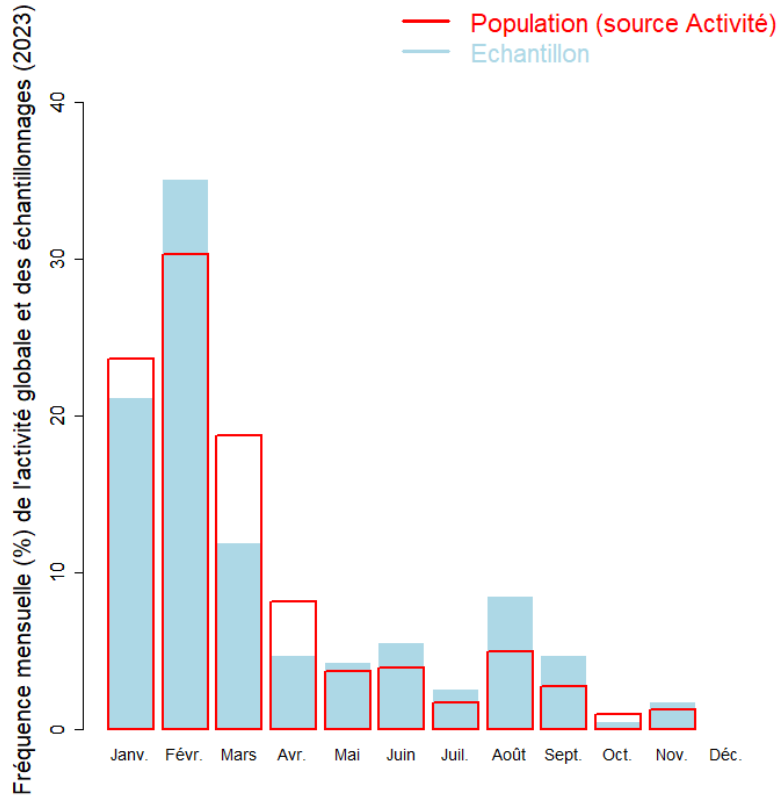
	Nombre total de marées estimé
Estimation basse	249
Estimation moyenne	389
Estimation haute	528

Marées échantillonnées du métier

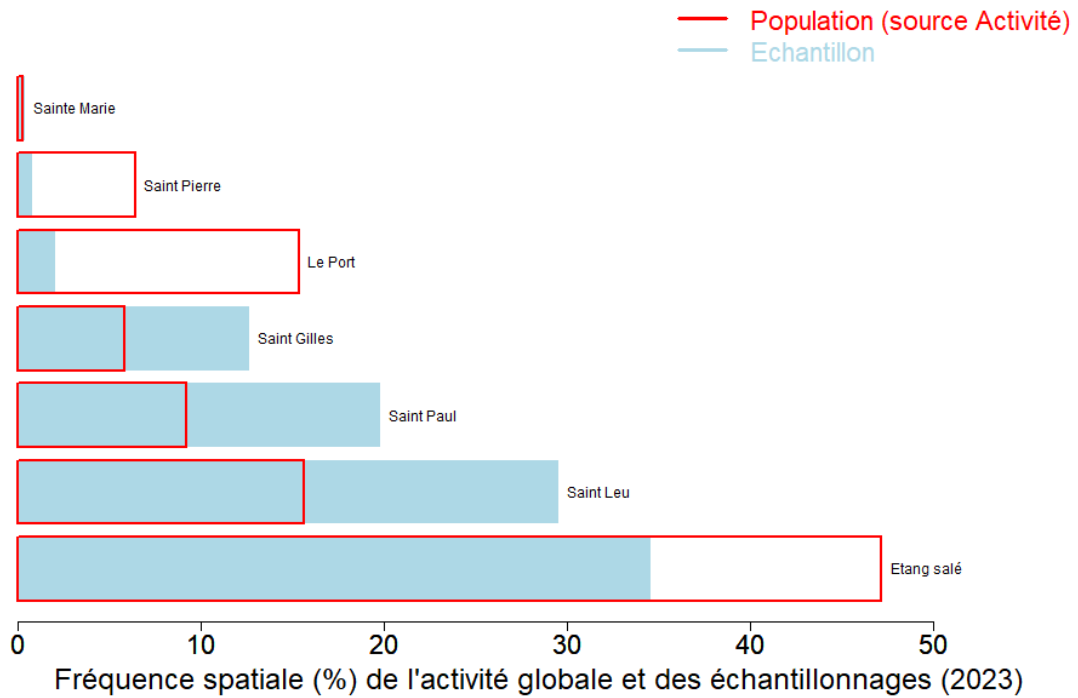
Marées échantillonnées	237
Navires distincts échantillonnés	21 (91% de la population)
Taux d'échantillonnage	60% des marées estimées



Répartition mensuelle des marées échantillonnées



Répartition spatiale des marées échantillonnées

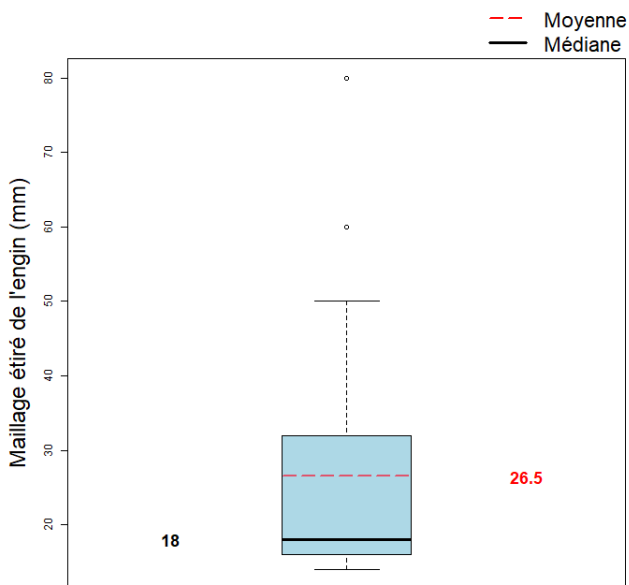




Caractéristiques générales des marées

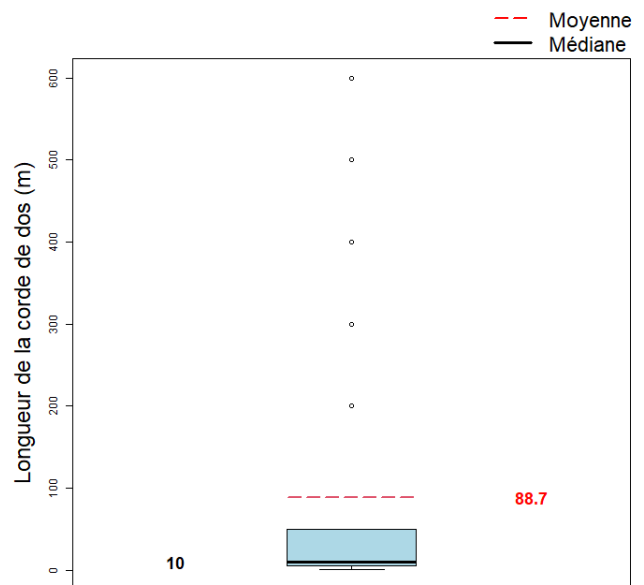
	Moyenne
Maillage étiré de l'engin (mm)	26.5
Dimension/Quantité de l'engin	88.7
Durée (heures) des marées	7
Quantité (kg) débarquée par heure de mer	22.8
Quantité (kg) débarquée par heure de pêche engin	48
Quantité débarquée par unité d'effort (kg/Longueur de la corde de dos (m))	2.8
Quantité (kg) débarquée par marée	159.3
Consommation (L) de carburant par marée	7.9
Quantité (kg) débarquée par litre de carburant	20.3
Valeur (euro) débarquée par marée	204.6
Valeur (euro) débarquée par litre de carburant	16

Maillage de l'engin



Le maillage moyen de l'engin dans l'échantillon est 26.5 (Maillage étiré de l'engin (mm)) (min : 14 (Maillage étiré de l'engin (mm)), max : 80 (Maillage étiré de l'engin (mm)))

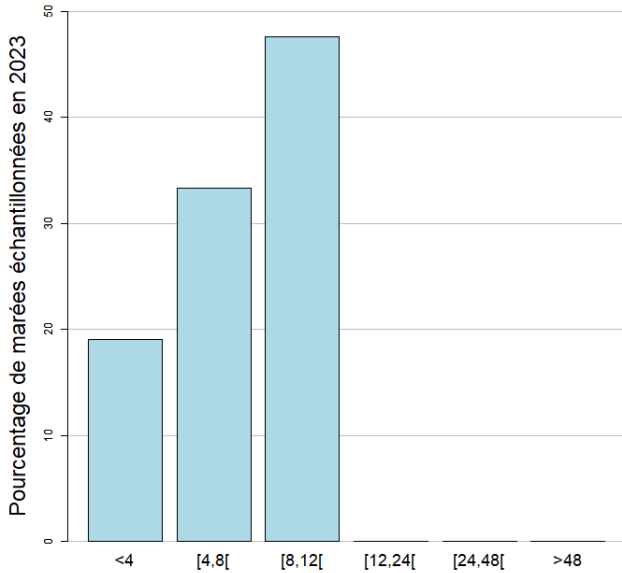
Dimension/Quantité de l'engin



La dimension moyenne de l'engin dans l'échantillon est 88.7 (Longueur de la corde de dos (m)) (min : 1 (Longueur de la corde de dos (m)), max : 600 (Longueur de la corde de dos (m)))

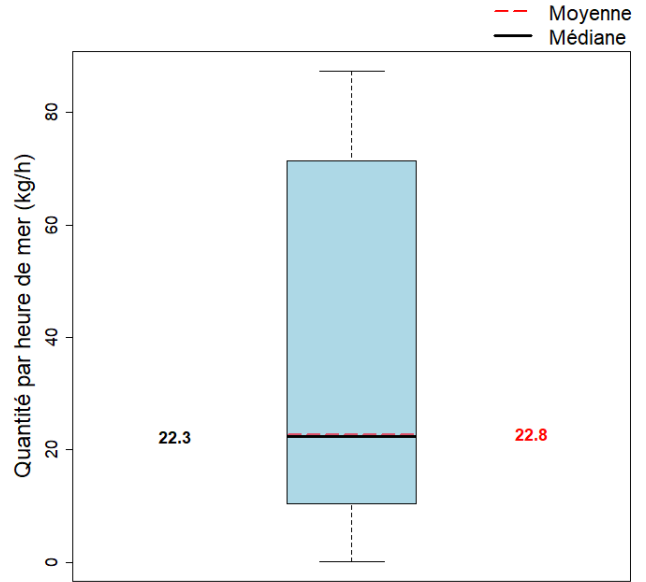


Durées des marées (h)



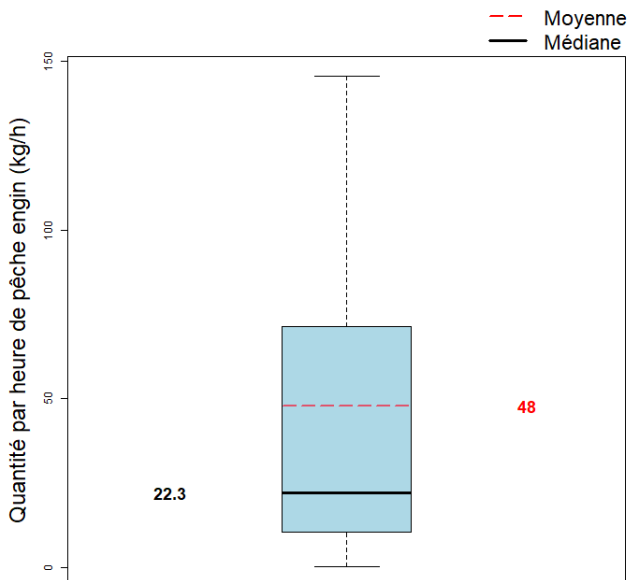
La durée moyenne des marées dans l'échantillon est 7 heures. (min : 2.5, max : 10.5)

Quantité par heure de mer (toutes espèces confondues)



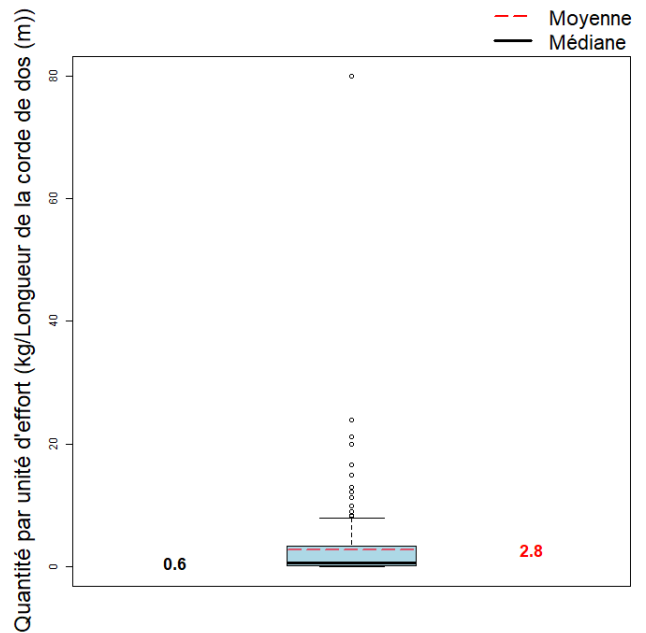
La quantité moyenne débarquée par heure de mer dans l'échantillon est 22.8 kg.

Quantité par heure de pêche engin



La quantité moyenne débarquée par heure de pêche engin dans l'échantillon est 48 kg.

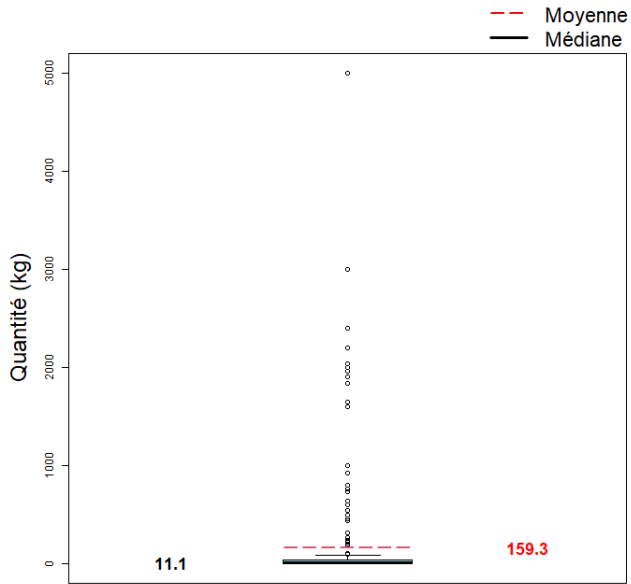
Quantité par unité d'effort



La quantité moyenne débarquée par unité d'effort dans l'échantillon est 2.8 kg/Longueur de la corde de dos (m).



Quantité par marée (toutes espèces confondues)



La quantité moyenne débarquée par marée (toutes espèces confondues) dans l'échantillon est 159.3 kg.



**SECRETARIAT D'ÉTAT
CHARGÉ DE LA MER**

*Liberté
Égalité
Fraternité*



Pour plus d'informations et d'autres fiches de synthèses :

<https://sih.ifremer.fr/> - Rubrique "**Publication**"

Contact du Système d'Informations Halieutiques :

harmonie@ifremer.fr
