



# Synthèse des métiers

Effort et rendements, zones de pêche, efficacité énergétique

Guadeloupe

Navires de moins de 12 mètres inscrits au fichier flotte

**2008 à 2023**



# Présentation de la synthèse

Ce document est réalisé dans le cadre du projet « Système d'Informations Halieutiques » (SIH) de l'Ifremer, qui constitue le réseau d'observation des ressources halieutiques et des usages associés. Ce projet s'inscrit dans la mission de service d'intérêt public de l'Ifremer consistant à « connaître, évaluer et mettre en valeur les ressources des océans et permettre leur exploitation durable ». Outre la collecte des données pertinentes permettant l'analyse du secteur des pêches, le SIH a en charge l'élaboration d'indicateurs sur les flottilles de pêche et leur restitution sous forme de synthèses aux différents acteurs de la filière pêche et du grand public.

## Méthodologie

Ce type de synthèse est réalisé grâce à la mise en place d'une méthodologie standard de suivi des activités des navires, et à l'existence depuis 2001 d'un réseau d'observateurs Ifremer complété par des partenaires sous-traitants. Les indicateurs présentés portent sur la flotte de pêche en 2023 : ils synthétisent ainsi l'ensemble des données 2023 des navires inscrits au fichier « Flotte de Pêche Communautaire » (FPC) et présents sur les lieux d'immatriculation de la région Guadeloupe.

L'adhésion des comités professionnels, l'accueil des marins enquêtés et la collaboration de la direction générale des affaires maritimes, de la pêche et de l'aquaculture (DGAMPA) sont par ailleurs précieux pour mener à bien ce projet.

## Source de données

Le présent document est une restitution globale des données disponibles au sein du SIH sur les navires de pêche français, et en particulier :

- ▶ le fichier « Flotte de Pêche Communautaire » (FPC), qui référence l'ensemble des navires de pêche professionnelle de la flotte française et leurs caractéristiques techniques (source : DGAMPA) ;
- ▶ les données d'enquêtes « Activité » réalisées chaque année par le réseau des observateurs du SIH pour l'ensemble des navires inscrits au fichier FPC. Ces enquêtes visent à reconstituer le calendrier d'activité mensuel des navires, à partir du flux déclaratif quand il existe, et au moyen d'enquêtes directes auprès des armateurs de ces navires et de leurs représentants professionnels. Chaque mois, ce calendrier précise si le navire a été actif à la pêche, et si oui, les différents métiers pratiqués. Par « métier », on entend la mise en œuvre d'un engin de pêche afin de capturer une ou plusieurs espèces cibles dans une zone de pêche donnée (source : Ifremer - DGAMPA).
- ▶ La source « Obsdeb » correspond aux données d'échantillonnage des marées au débarquements des navires de moins de 12 mètres, collectées pour combler les flux déclaratifs incomplets en estimant les efforts et captures (source : DGAMPA et réalisation technique : Ifremer).

## Lecture de la synthèse

Cette synthèse a pour objectif de comparer les métiers d'une même région. Ils sont classés par espèces cibles pour traiter en premier les métiers exploitant les espèces démersales puis les petits pélagiques et enfin les grands pélagiques.

---

Pour plus d'informations et d'autres fiches de synthèses :

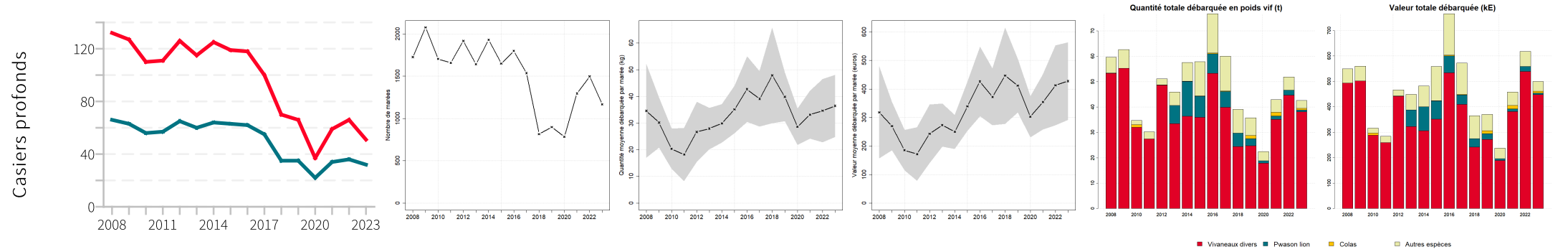
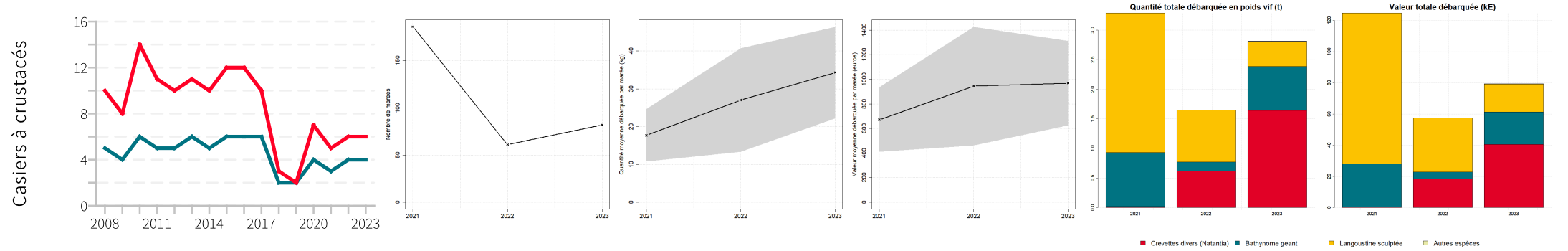
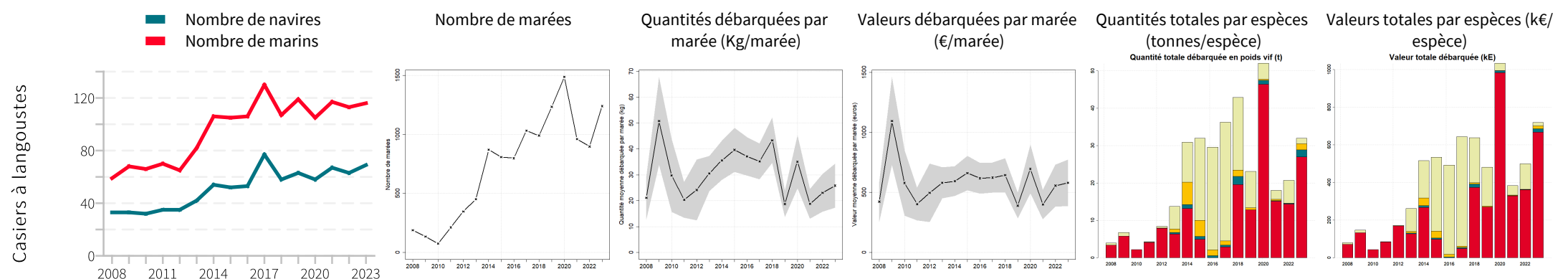
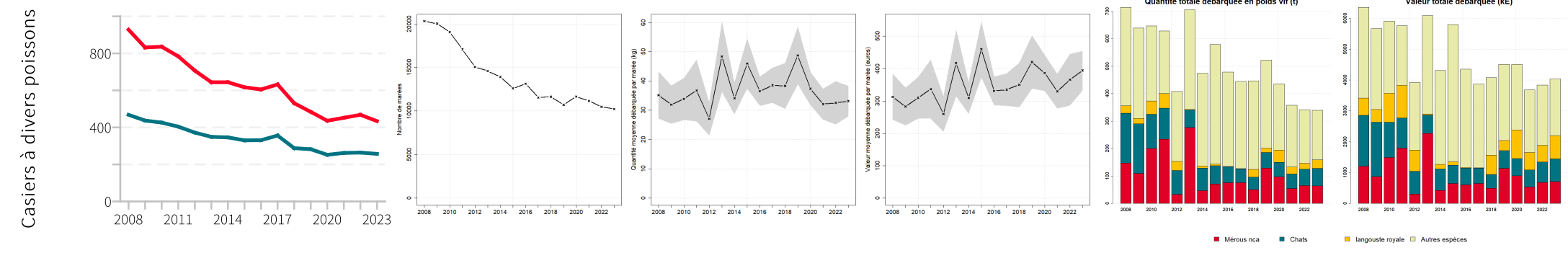
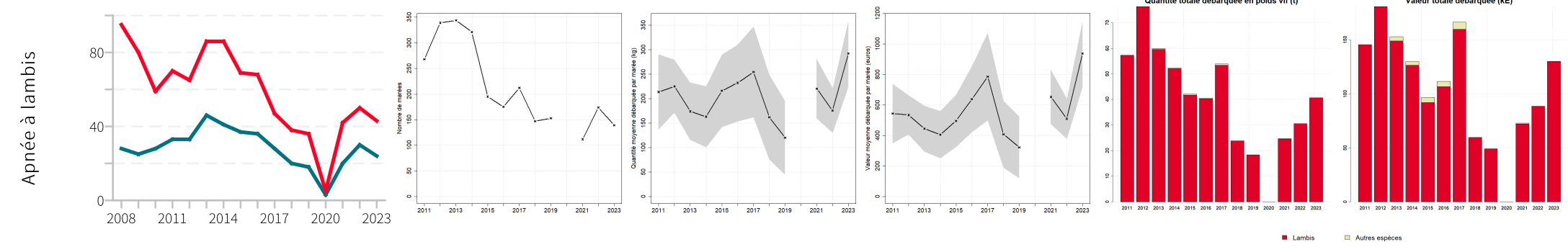
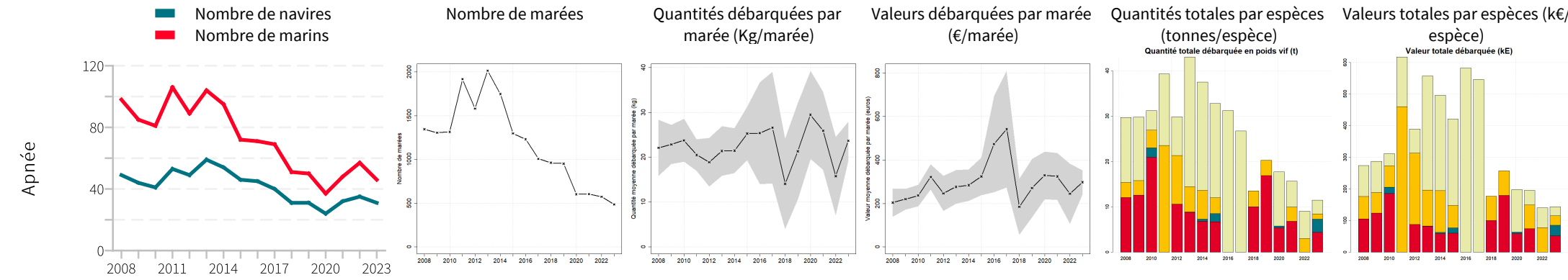
<https://sih.ifremer.fr/> - Rubrique "Publication"

Contact du Système d'Informations Halieutiques :

[harmonie@ifremer.fr](mailto:harmonie@ifremer.fr)

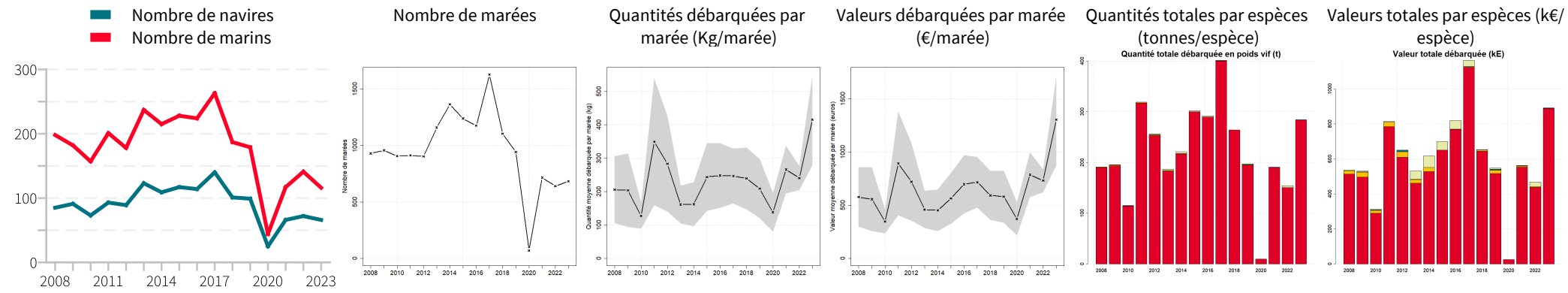


# Effort et rendements depuis 2008

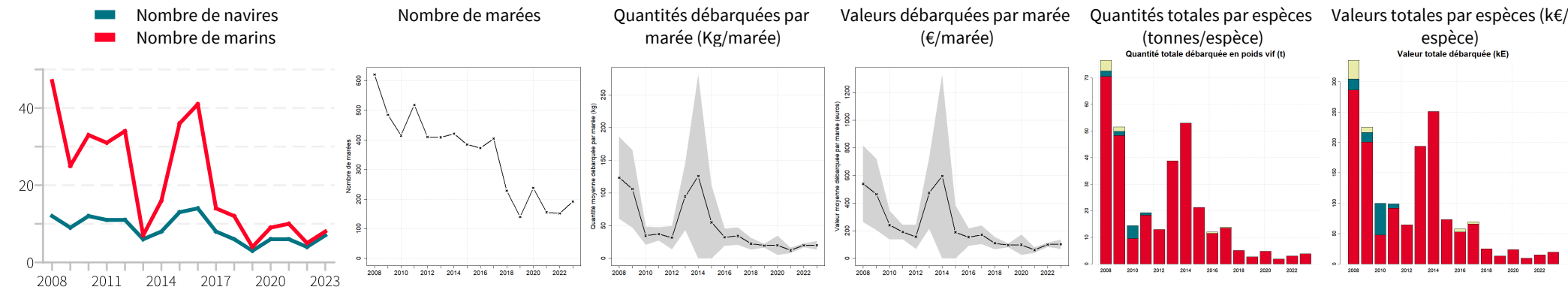




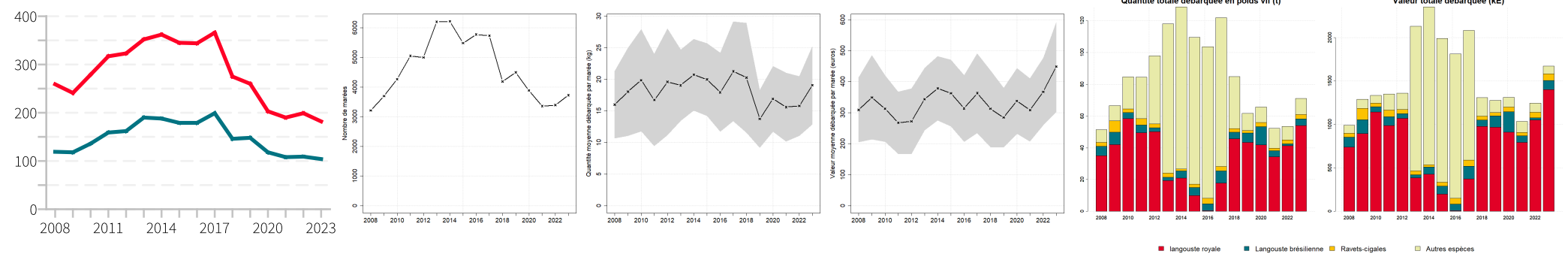
Filets à lambis



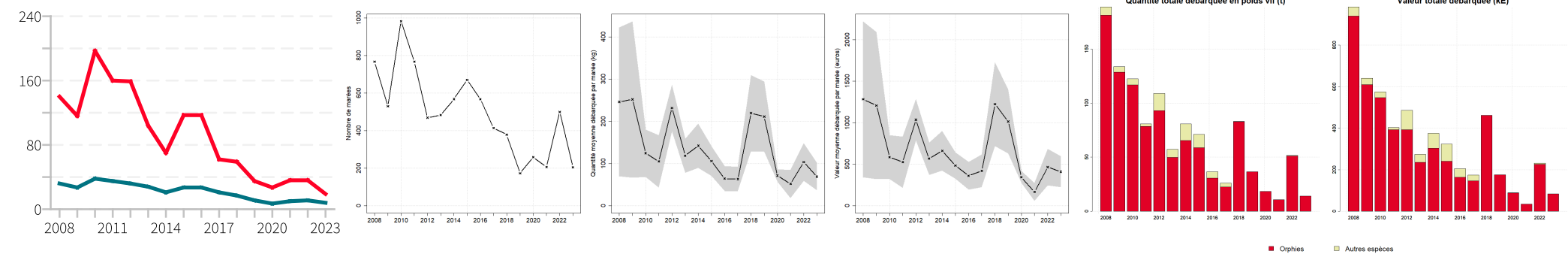
Filet encerclant à cailloux



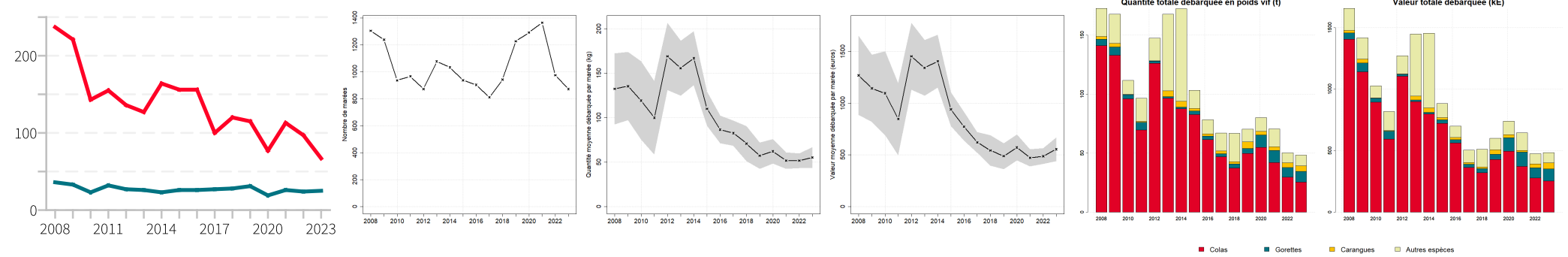
Filets à langoustes



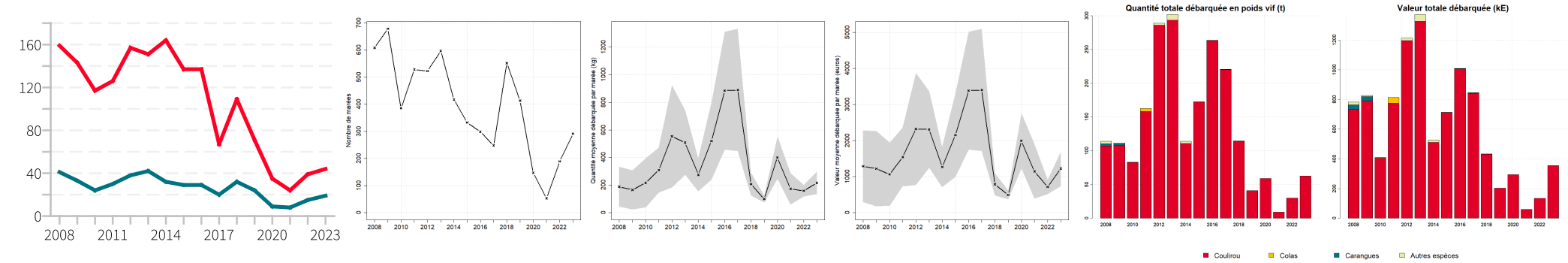
Filet encerclant à orphies



Senne

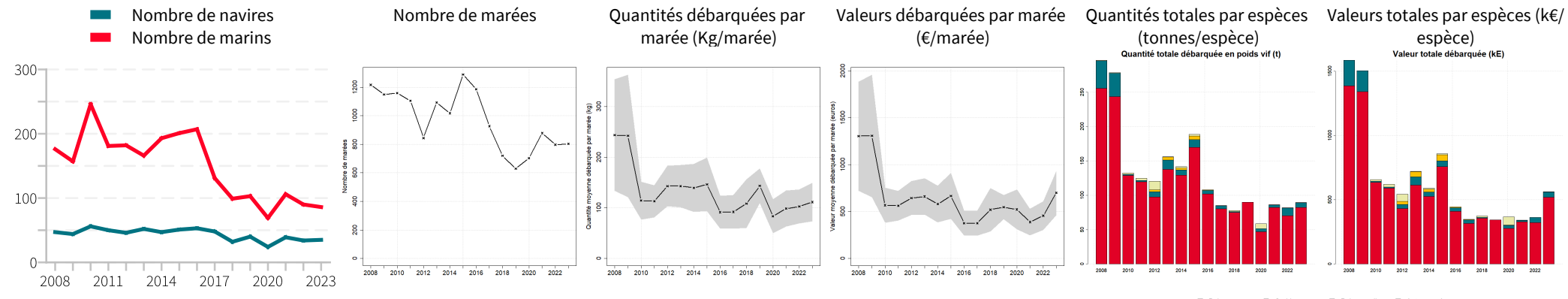


Filet encerclant à Couliours

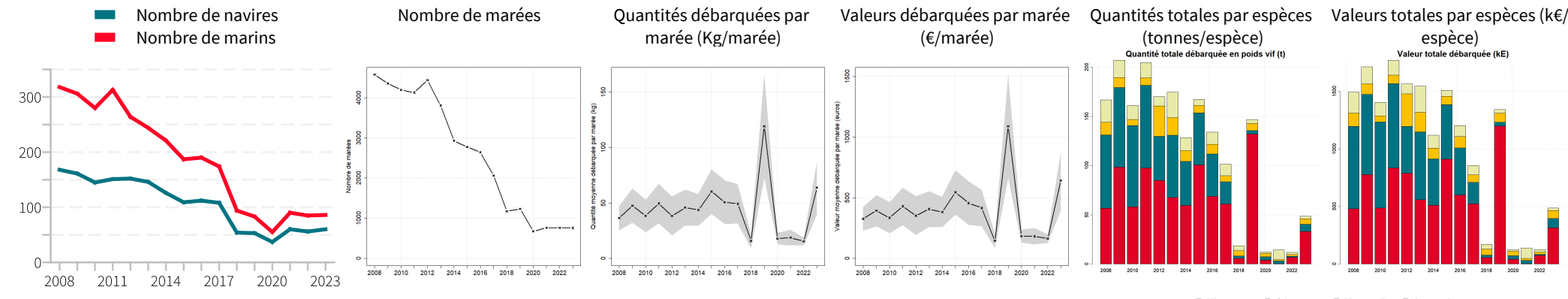




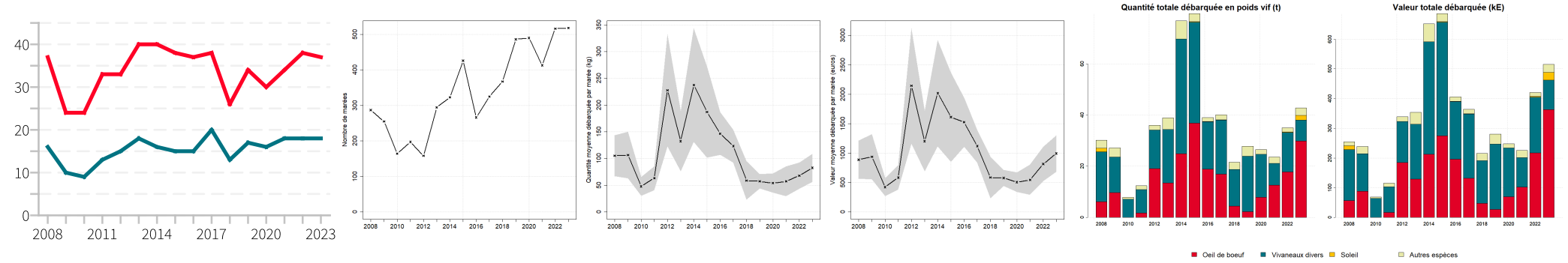
Filet encerclant à balaous



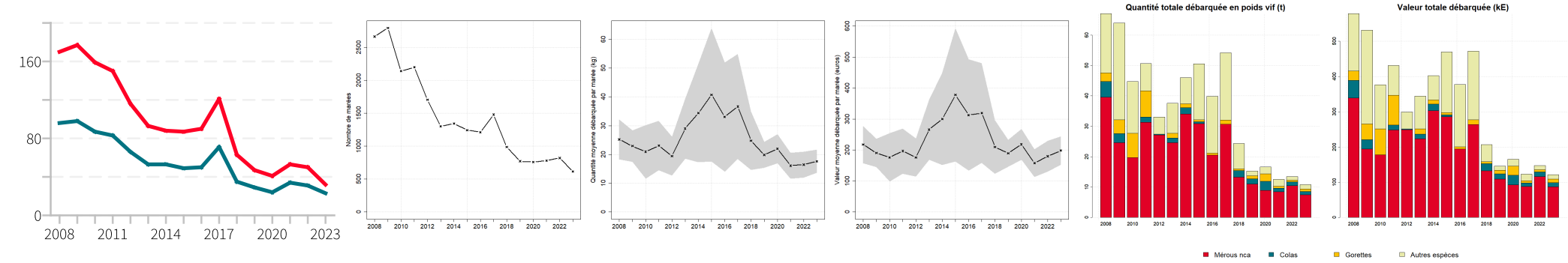
Lignes à main



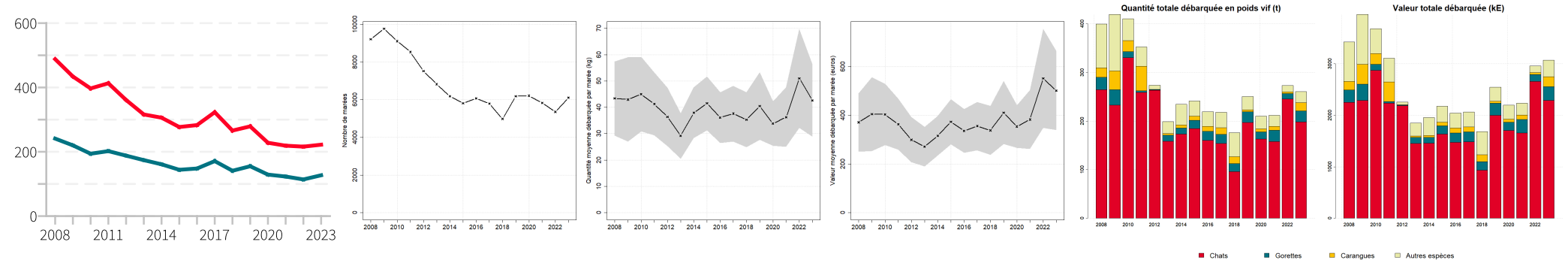
Filets profonds



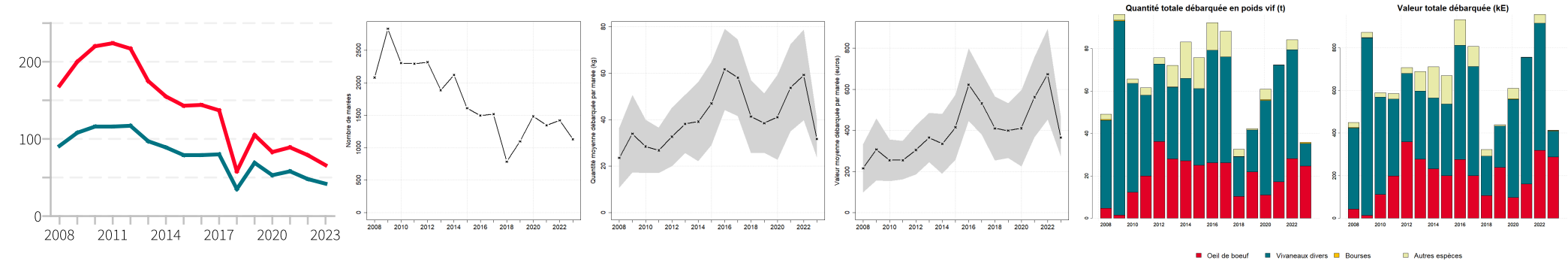
Palangres



Filets droits

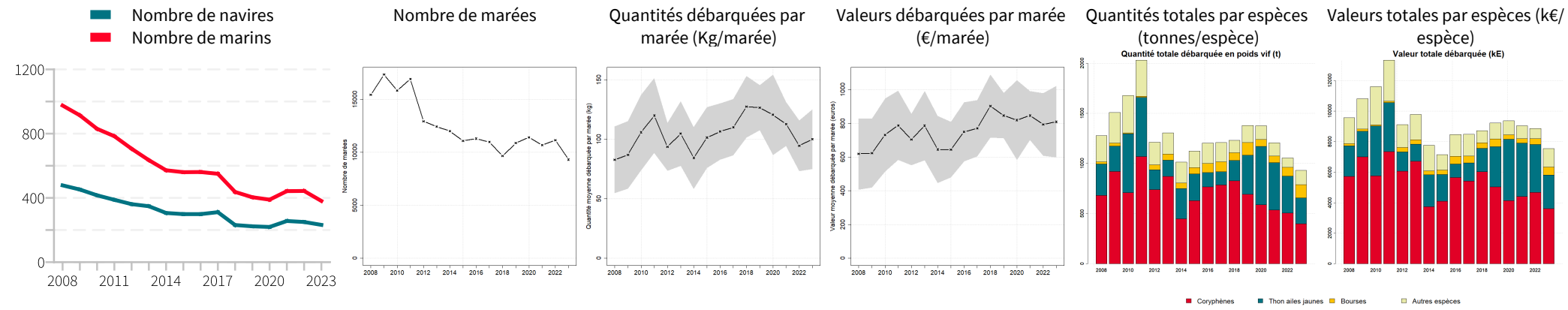


Palangres profondes





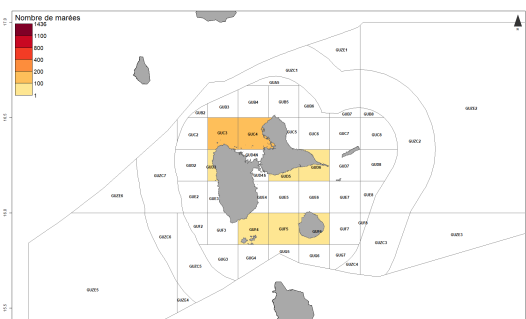
Palangres et lignes à grands pélagiques





# Zones de pêche fréquentées en 2023

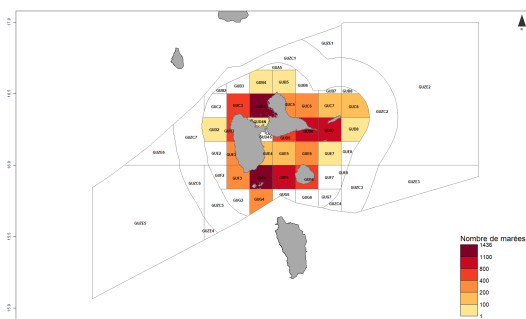
APN - Apnée



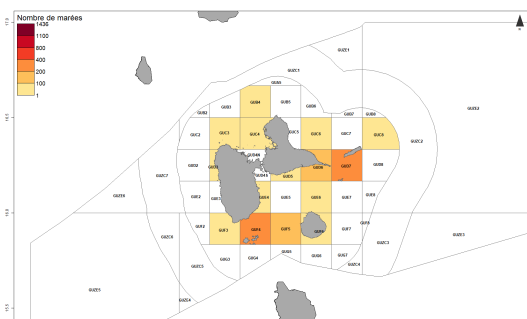
APNLB - Apnée à lambis



FPODP - Casiers à divers poissons



FPOVLO - Casiers à langoustes



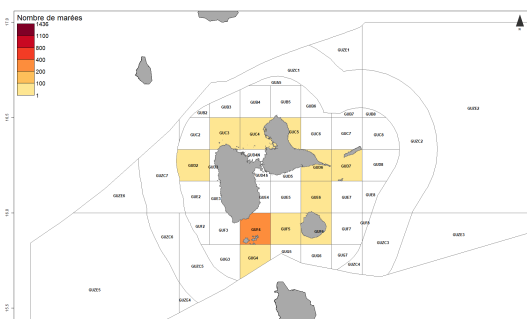
FPOCRU - Casiers à crustacés



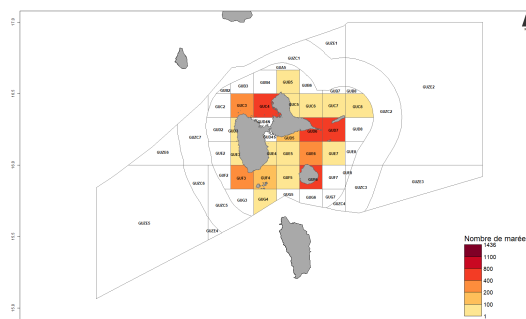
FPOW - Casiers profonds



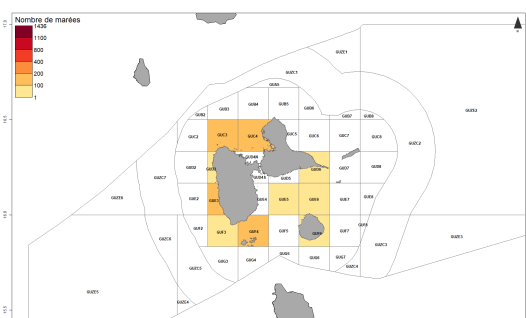
G..LB - Filets à lambis



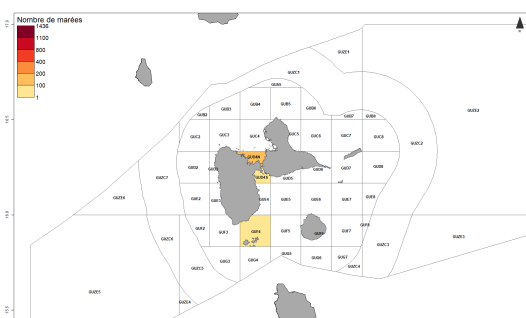
G..VLO - Filets à langoustes



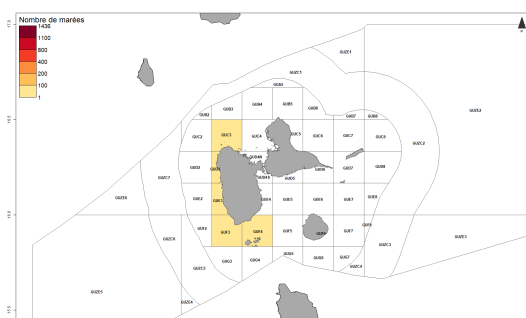
PS - Sennes



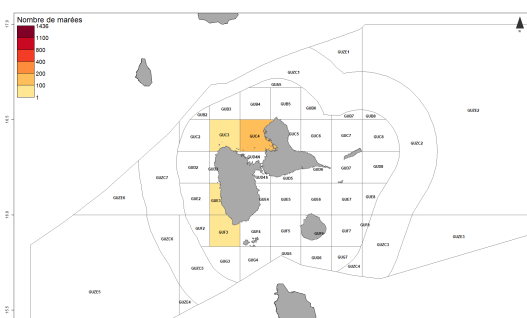
GNC SH - Filet encerclant à caillous



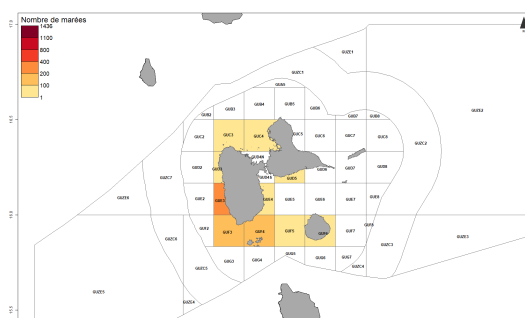
GNCOR - Filet encerclant à orphies



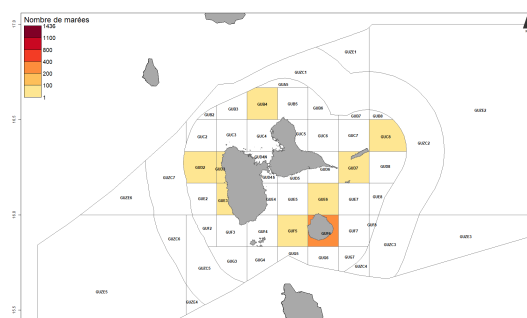
GNC CC - Filet encerclant à Coulirous



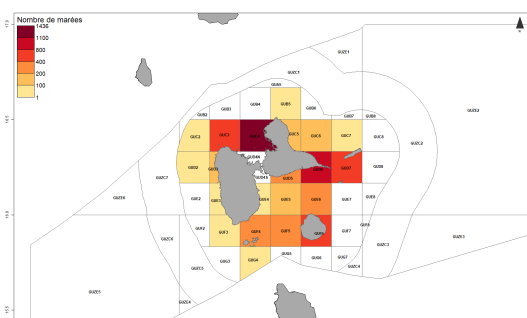
GNCBH - Filet encerclant à balaous



G..VW - Filets profonds



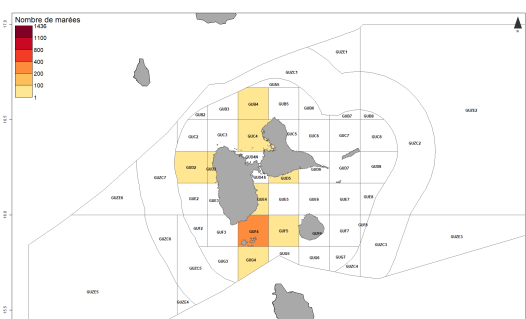
G.. - Filets droits



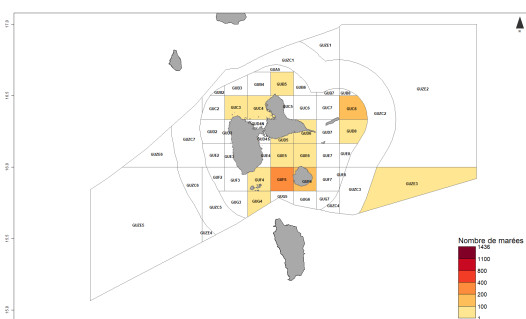
LHP - Lignes à main



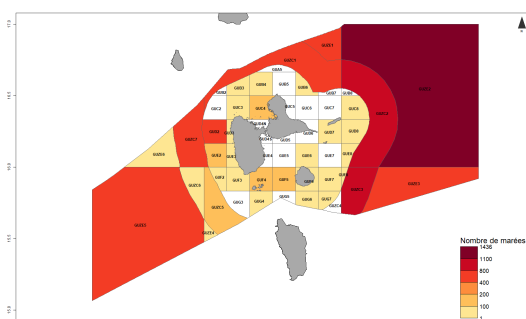
LL - Palangres



LL.W - Palangres profondes



LX\_LPF - Palangres et lignes à grands pélagiques







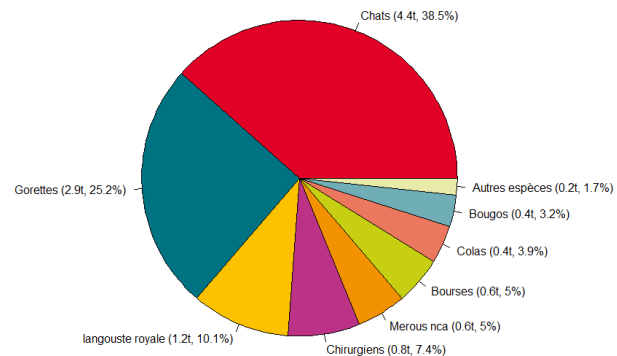
# Rendements et efficacité énergétique des marées en 2023

Chiffres clés toutes espèces confondues

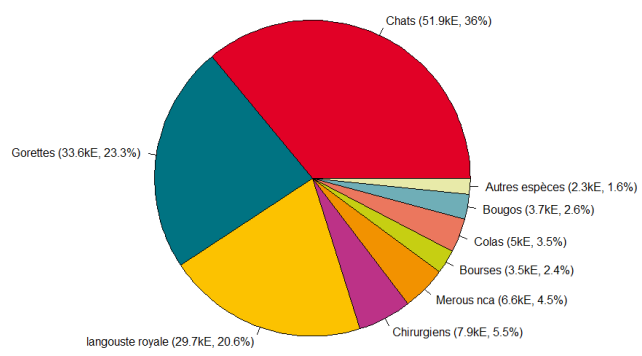
	Moyenne
Quantité (kg) débarquée par marée	23.7
Quantité (kg) débarquée par litre de carburant	0.4
Valeur (euro) débarquée par marée	298
Valeur (euro) débarquée par litre de carburant	5.1
Consommation (L) de carburant par marée	59

Composition spécifique des débarquements

En volume



En valeur

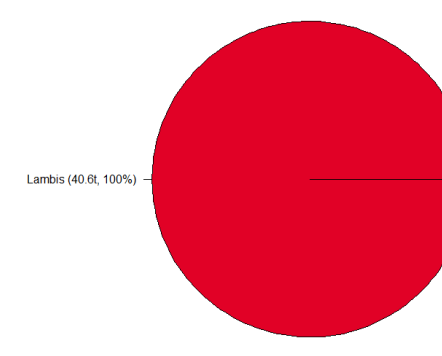


Chiffres clés toutes espèces confondues

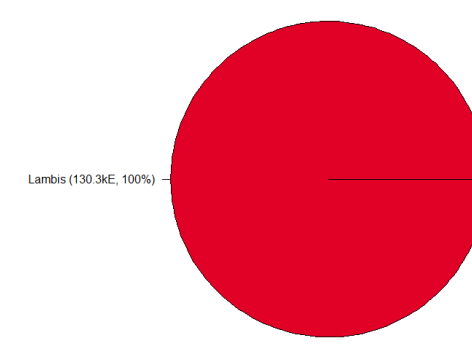
	Moyenne
Quantité (kg) débarquée par marée	292.2
Quantité (kg) débarquée par litre de carburant	7.9
Valeur (euro) débarquée par marée	937.6
Valeur (euro) débarquée par litre de carburant	25.1
Consommation (L) de carburant par marée	37

Composition spécifique des débarquements

En volume

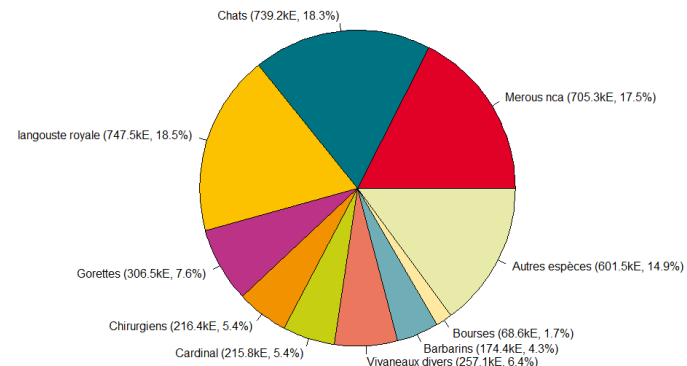
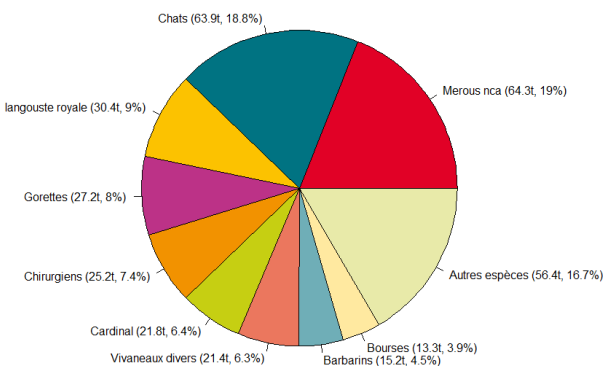


En valeur



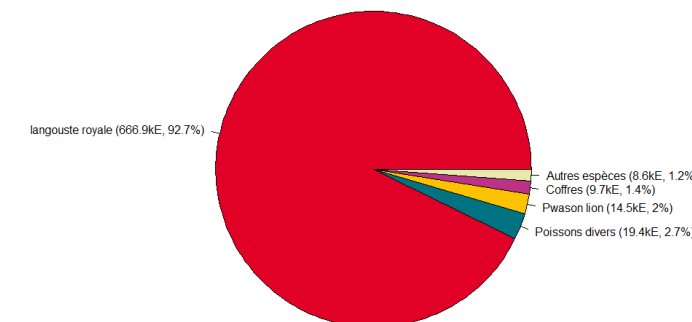
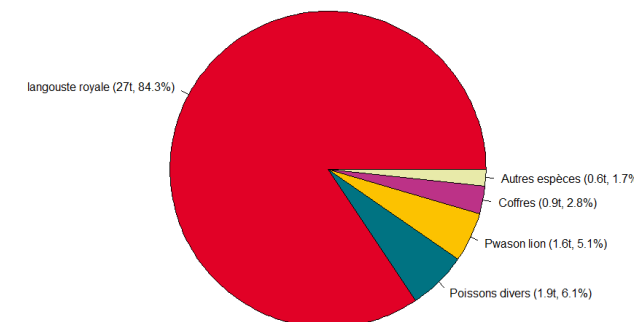
Casiers à divers poissons

	Moyenne
Quantité (kg) débarquée par marée	33.2
Quantité (kg) débarquée par litre de carburant	0.8
Valeur (euro) débarquée par marée	394.2
Valeur (euro) débarquée par litre de carburant	9.5
Consommation (L) de carburant par marée	41.2



Casiers à langoustes

	Moyenne
Quantité (kg) débarquée par marée	25.8
Quantité (kg) débarquée par litre de carburant	0.6
Valeur (euro) débarquée par marée	580.4
Valeur (euro) débarquée par litre de carburant	11.3
Consommation (L) de carburant par marée	46.1





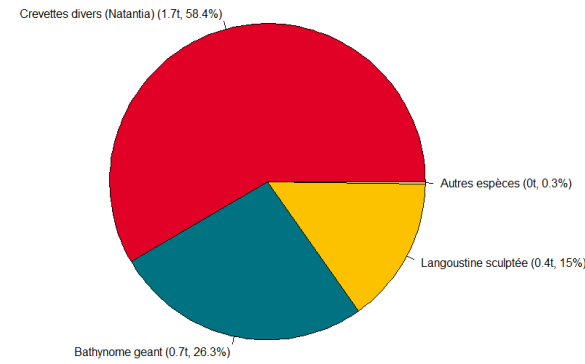


Chiffres clés toutes espèces confondues

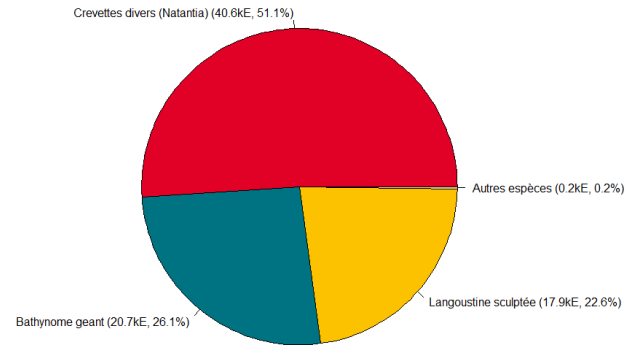
	Moyenne
Quantité (kg) débarquée par marée	34.3
Quantité (kg) débarquée par litre de carburant	0.5
Valeur (euro) débarquée par marée	968.5
Valeur (euro) débarquée par litre de carburant	13.2
Consommation (L) de carburant par marée	73.5

Composition spécifique des débarquements

En volume



En valeur

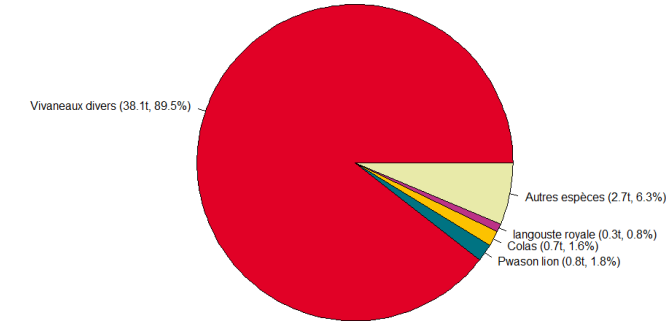


Chiffres clés toutes espèces confondues

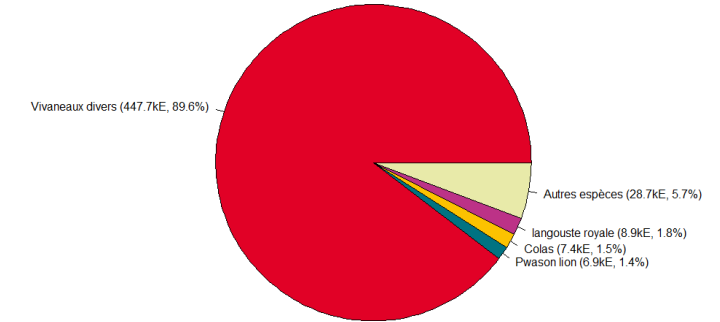
	Moyenne
Quantité (kg) débarquée par marée	36.5
Quantité (kg) débarquée par litre de carburant	0.7
Valeur (euro) débarquée par marée	427.8
Valeur (euro) débarquée par litre de carburant	6.6
Consommation (L) de carburant par marée	54.7

Composition spécifique des débarquements

En volume



En valeur

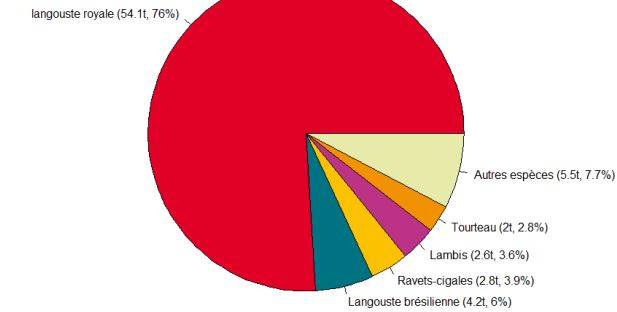


Chiffres clés toutes espèces confondues

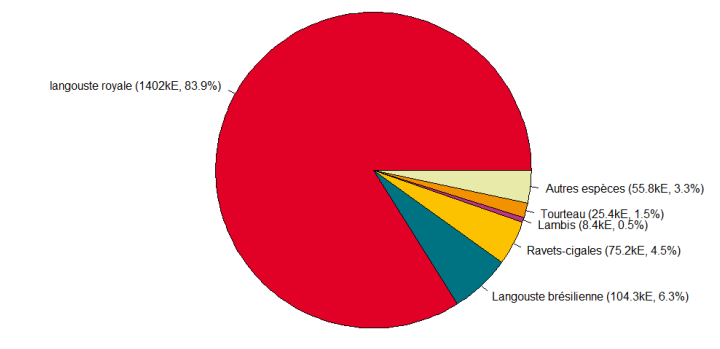
	Moyenne
Quantité (kg) débarquée par marée	19.1
Quantité (kg) débarquée par litre de carburant	0.4
Valeur (euro) débarquée par marée	448.5
Valeur (euro) débarquée par litre de carburant	9.1
Consommation (L) de carburant par marée	47

Composition spécifique des débarquements

En volume



En valeur

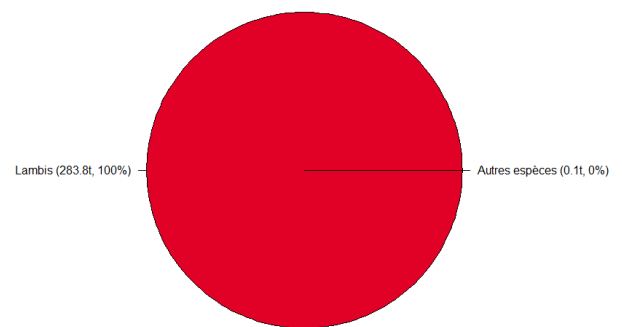


Chiffres clés toutes espèces confondues

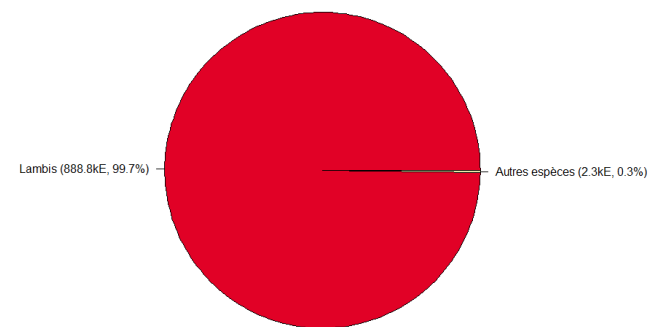
	Moyenne
Quantité (kg) débarquée par marée	415.1
Quantité (kg) débarquée par litre de carburant	6.9
Valeur (euro) débarquée par marée	1302.7
Valeur (euro) débarquée par litre de carburant	21.7
Consommation (L) de carburant par marée	60

Composition spécifique des débarquements

En volume



En valeur

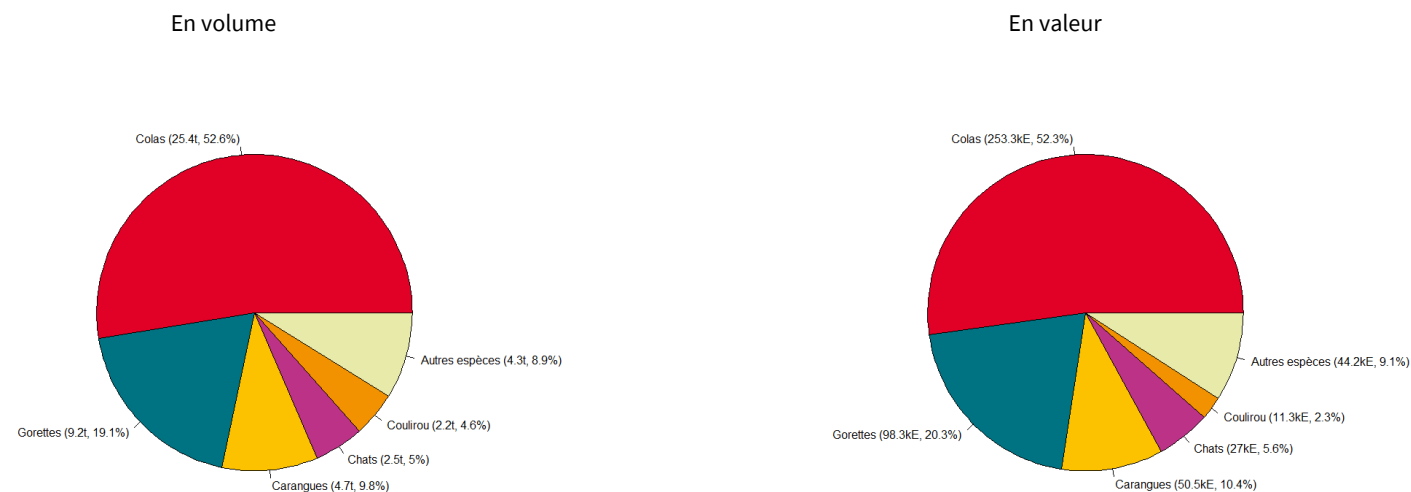




Chiffres clés toutes espèces confondues

	Moyenne
Quantité (kg) débarquée par marée	55.3
Quantité (kg) débarquée par litre de carburant	1
Valeur (euro) débarquée par marée	555.1
Valeur (euro) débarquée par litre de carburant	10.5
Consommation (L) de carburant par marée	52.8

Composition spécifique des débarquements



Chiffres clés toutes espèces confondues

	Moyenne
Quantité (kg) débarquée par marée	20.2
Quantité (kg) débarquée par litre de carburant	1.2
Valeur (euro) débarquée par marée	103.2
Valeur (euro) débarquée par litre de carburant	5.9
Consommation (L) de carburant par marée	17.4

Composition spécifique des débarquements



Filet encerclant à caillous

Filet encerclant à Coulirous

Chiffres clés toutes espèces confondues

	Moyenne
Quantité (kg) débarquée par marée	69.2
Quantité (kg) débarquée par litre de carburant	1.8
Valeur (euro) débarquée par marée	410
Valeur (euro) débarquée par litre de carburant	10.9
Consommation (L) de carburant par marée	37.8



Chiffres clés toutes espèces confondues

	Moyenne
Quantité (kg) débarquée par marée	215.4
Quantité (kg) débarquée par litre de carburant	8.2
Valeur (euro) débarquée par marée	1222.5
Valeur (euro) débarquée par litre de carburant	46.4
Consommation (L) de carburant par marée	26.3



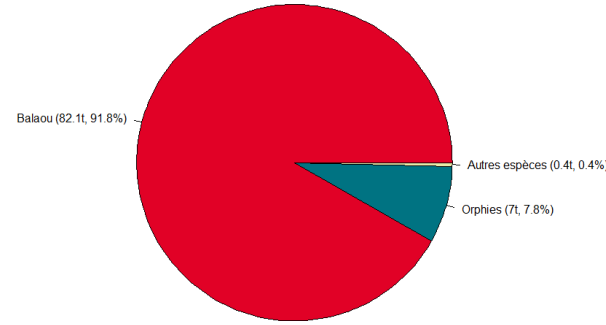


Chiffres clés toutes espèces confondues

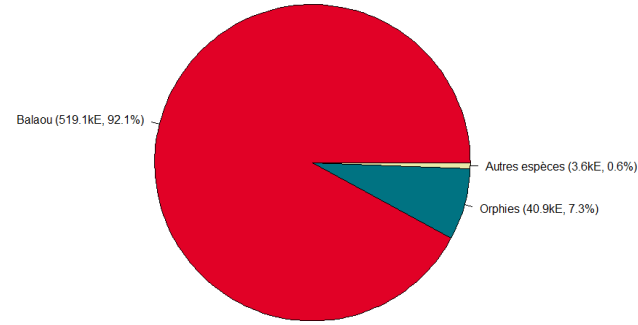
	Moyenne
Quantité (kg) débarquée par marée	111.3
Quantité (kg) débarquée par litre de carburant	2.3
Valeur (euro) débarquée par marée	701
Valeur (euro) débarquée par litre de carburant	14.5
Consommation (L) de carburant par marée	48.6

Composition spécifique des débarquements

En volume



En valeur

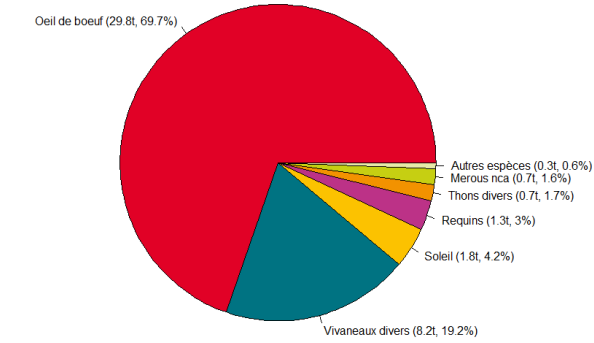


Chiffres clés toutes espèces confondues

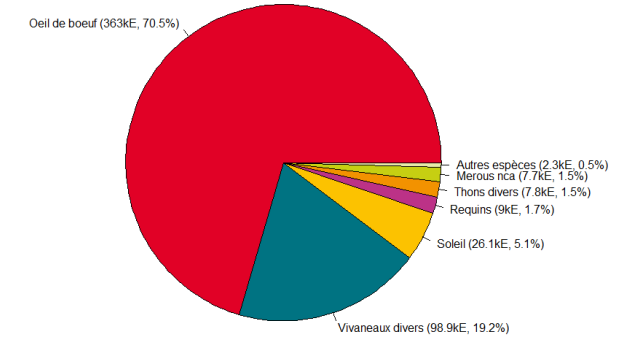
	Moyenne
Quantité (kg) débarquée par marée	82.6
Quantité (kg) débarquée par litre de carburant	0.7
Valeur (euro) débarquée par marée	993.9
Valeur (euro) débarquée par litre de carburant	9.2
Consommation (L) de carburant par marée	115.5

Composition spécifique des débarquements

En volume



En valeur



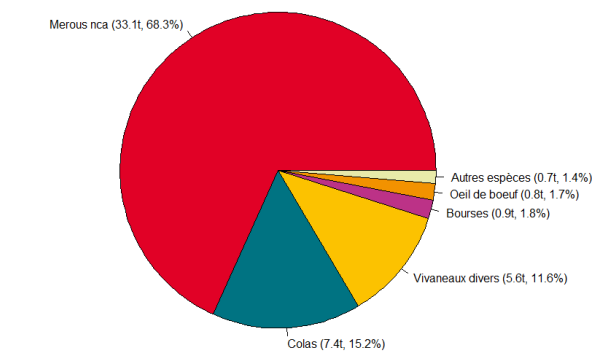
Filets profonds

Chiffres clés toutes espèces confondues

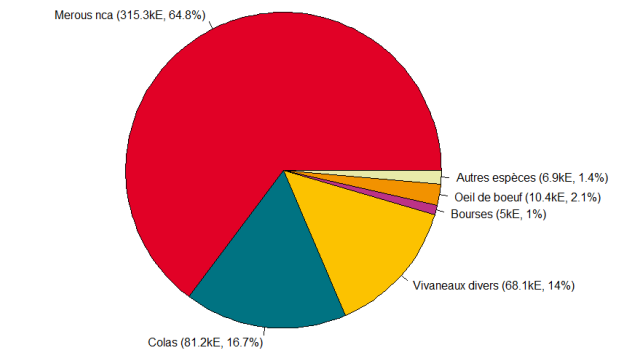
	Moyenne
Quantité (kg) débarquée par marée	63.9
Quantité (kg) débarquée par litre de carburant	1.2
Valeur (euro) débarquée par marée	641.5
Valeur (euro) débarquée par litre de carburant	12.5
Consommation (L) de carburant par marée	53.1

Composition spécifique des débarquements

En volume



En valeur



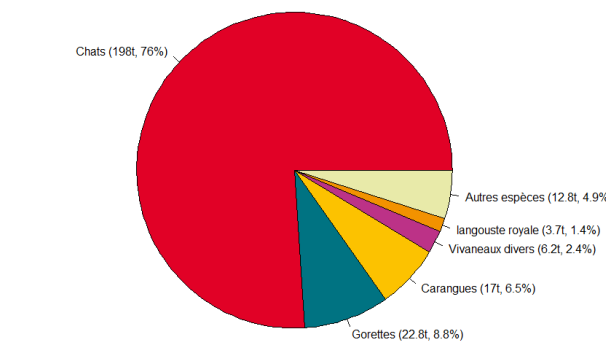
Lignes à main

Chiffres clés toutes espèces confondues

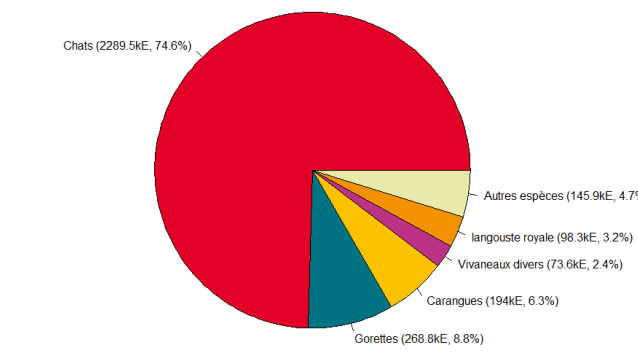
	Moyenne
Quantité (kg) débarquée par marée	42.6
Quantité (kg) débarquée par litre de carburant	0.9
Valeur (euro) débarquée par marée	502
Valeur (euro) débarquée par litre de carburant	11
Consommation (L) de carburant par marée	45

Composition spécifique des débarquements

En volume



En valeur



Filet encerclant à balaous

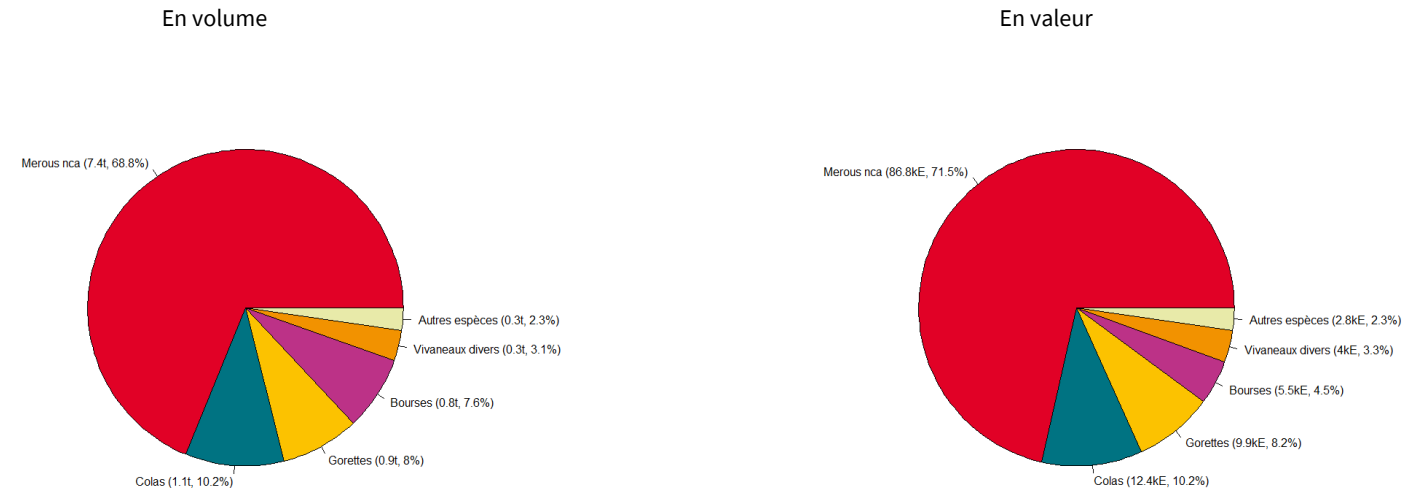
Filets droits



Chiffres clés toutes espèces confondues

	Moyenne
Quantité (kg) débarquée par marée	17.6
Quantité (kg) débarquée par litre de carburant	0.6
Valeur (euro) débarquée par marée	198
Valeur (euro) débarquée par litre de carburant	7.1
Consommation (L) de carburant par marée	27.7

Composition spécifique des débarquements

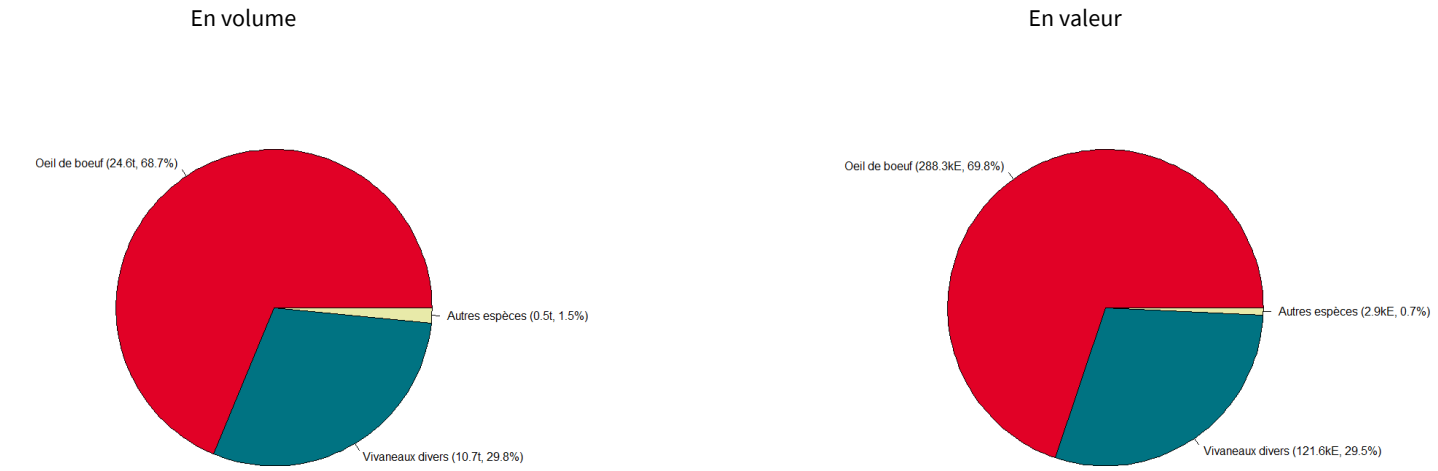


Chiffres clés toutes espèces confondues

Palangres profondes

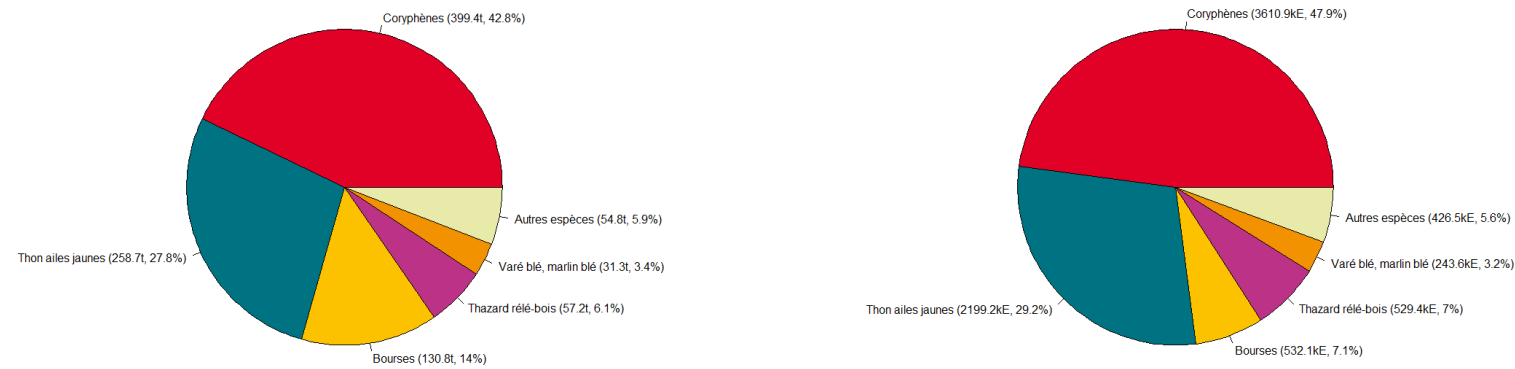
	Moyenne
Quantité (kg) débarquée par marée	31.7
Quantité (kg) débarquée par litre de carburant	0.6
Valeur (euro) débarquée par marée	365.6
Valeur (euro) débarquée par litre de carburant	6.4
Consommation (L) de carburant par marée	57.1

Composition spécifique des débarquements



Palangres et lignes à grands pélagiques

	Moyenne
Quantité (kg) débarquée par marée	100.1
Quantité (kg) débarquée par litre de carburant	0.6
Valeur (euro) débarquée par marée	810.1
Valeur (euro) débarquée par litre de carburant	4.6
Consommation (L) de carburant par marée	176





# MERCI !

à tous les pêcheurs qui accueillent des observateurs  
et à tous ceux qui le feront à l'avenir. Ce travail est le  
fruit de votre collaboration avec l'Ifremer.

---

Pour plus d'informations et d'autres fiches de synthèses :  
<https://sih.ifremer.fr/> - Rubrique "Publication"  
Contact du Système d'Informations Halieutiques :  
[harmonie@ifremer.fr](mailto:harmonie@ifremer.fr)

---

