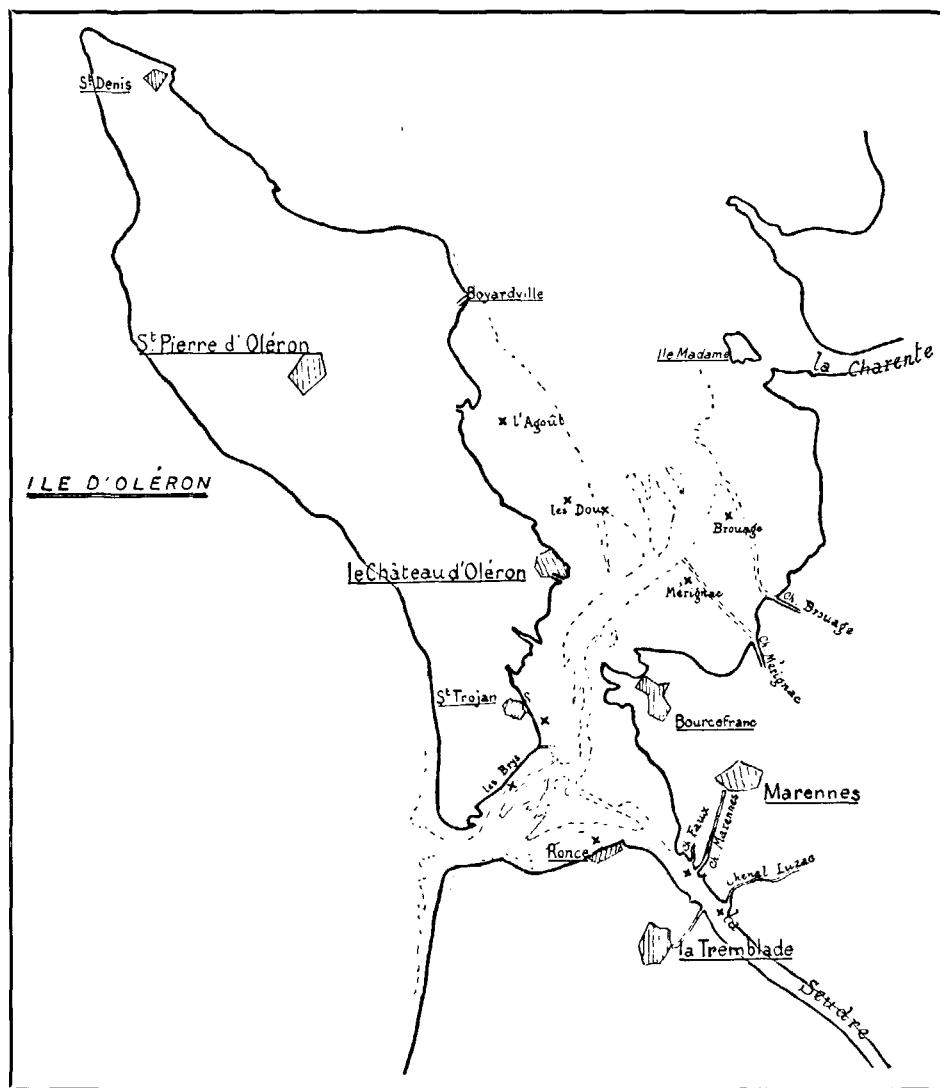


/NOTE SUR LA PRODUCTION DU NAISSAIN D'HUITRES PORTUGAISES DANS LA RÉGION DE MARENNES EN 1936./

PAR H. CHAUX-THEVENIN,

Licencié ès-sciences, inspecteur régional du Contrôle sanitaire à La Tremblade.



Carte indiquant les emplacements (x) des prélèvements de plancton.

Il n'avait pu être procédé aux pêches de larves de portugaises au cours de l'année 1935 parce que l'activité de la Station avait été absorbée tout entière par la mise en service des claires expérimentales, et les premières observations sur ces claires.

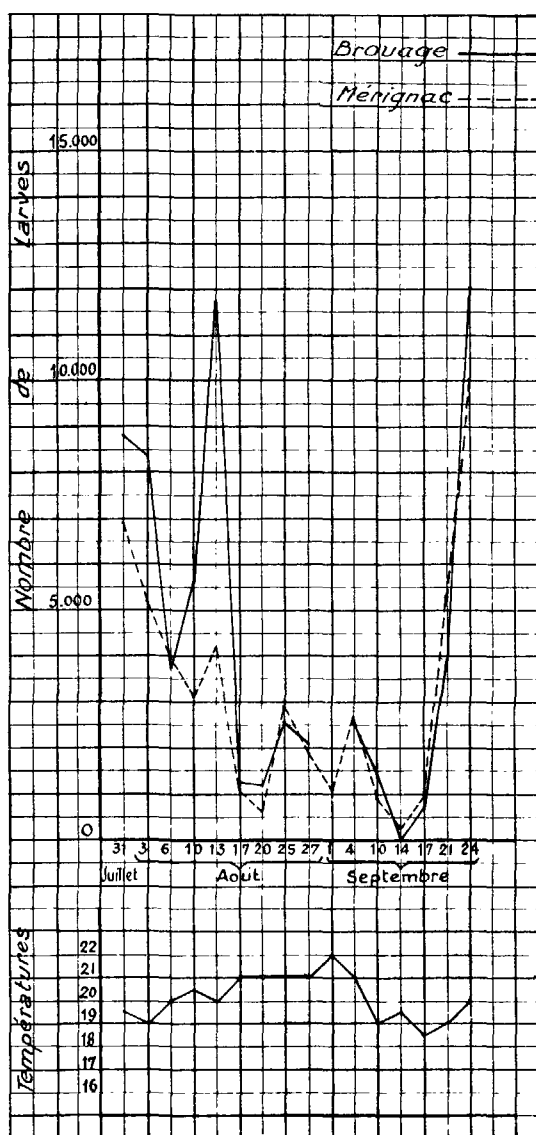
RELEVÉ DE LA NUMÉRATION DES LARVES D'HUITRES PORTUGAISES

DATES 1936.	LIEUX DES PRÉLÈVEMENTS.										COEFFICIENT.	ÉTAT DE LA MER.	ÉTAT DES LARVES.	
	LAGOÛT.		LES DOIX		BROUAGE	MÉRIGNAC.	RONCT.		SEUDRE.					
	N° 1.	N° 2.	N° 1.	N° 2.			N° 1.	N° 2.	LES FAUX.	LE ZAC.				
4 Juillet.....	6.835	7.390	5.355	6.250			3.410	3.340	1.730	1.070	76	clapotis.		
6 —	6.215	7.450	4.670				4.000	5.920	1.420	1.525	87	calme.		
11 —							3.640	3.050	1.600	570	68	agitée.		
16 —	3.000	1.525	845	1.950			1.860	655	0	0	69	calme.		
18 —	11.975		13.000								84	clapotis.	rarees jeunes.	
21 —							4.000	3.480	4.450	3.690	85	—	—	
24 —	7.700	12.260	5.560	6.630							64	peu agitée.	—	
							7.340	5.700	5.090	2.220				prédominance de jeunes.
27 —	68.500	54.800					14.600	25.880	6.460	1.315	41	—	2/3 de jeunes.	
			37.500	46.550										1/2 de jeunes.
31 —	18.350	15.660	9.180	10.470			13.960	10.710			56	calme.	prédominance de vieilles.	
					8.800	6.960			980	315				prédominance de jeunes.
3 Août.....	16.640	22.370	30.340	36.900	8.390	5.200					91	clapotis.	prédominance de vieilles.	
4 —							22.650	13.460			99	peu agitée.	—	
									4.400	10.400				prédominance de jeunes.
6 —	6.460	7.340	10.760	11.740	3.775	3.910					100	belle.	prédominance de vieilles.	
7 —							5.030	4.890			93	—	—	
									4.200	3.420				prédominance de jeunes.
10 —	8.720	10.340	10.900	5.870	5.620	3.130					55	clapotis.	prédominance de vieilles.	
11 —							6.710	7.380	620	2.010	48	agitée.	—	
13 —	12.300	6.710	13.210	10.480	11.740	4.195					54	belle.	prédominance de jeunes.	
14 —							1.845	7.690	1.090	420	64	—	—	
17 —	1.540	1.400	1.300	990	1.270	1.010					89	—	vieilles.	
18							1.120		780	0	91	agitée.	—	
								3.525						rarees jeunes.
20 —	1.385				1.200	685					84	belle.	3/4 de jeunes.	
		985	1.100											jeunes.
21 —							1.680	6.710	1.010	840	77	—	vieilles.	

24	—						3.520	9.810	1.845		47	agitée.	quelques rares jeunes.	
25	—	3.915	7.145	6.375	7.830					2.445	37	calme.	prédominance de jeunes.	
27	—	2.250				2.540	2.935				33	clapotis.	3/4 jeunes. 3/4 vieilles.	
28	—		6.070	2.450	4.195	2.150	1.960				36	belle.	prédominance de jeunes. —	
31	—						4.450	1.930	560	350	88	—	prédominance de jeunes.	
1 ^{er} Septembre...			7.550	8.740	7.130	3.775	?	1.030	755	340	0	101	—	jeunes.	
3	—	...							1.325			112	—	1/2 jeunes. vieilles.	
4	—	...	4.035	4.280	3.170	2.480	2.570	2.640	1.010	1.340	1.300	700	—	prédominance de vieilles.	
7	—	...										108	agitée.	jeunes. vieilles.	
10	—	...	2.055	3.940	4.620	5.560			880	800	1.760	63	très agitée.	—	
11	—	...					1.470	950				46	belle.	—	
14	—	...	3.100	2.500			0					51	—	1/2 jeunes. 1/2 vieilles.	
15	—	...			3.375	2.690		260	980	515		82	—	jeunes. 3/4 vieilles.	
17	—	...									950	88	agitée.	vieilles.	
18	—	...							770			89	belle.	1/2 vieilles.	
21	—	...	3.130	3.240	1.980	2.685	715	910	1.540	445		86	—	vieilles.	
22	—	...							1.130	1.175	780	250	—	—	
24	—	...	11.575	10.860	8.800	15.940	3.940	5.345				60	—	vieilles, mais 1/3 tr. petit.	
25	—	...							590	360	1.370	1.140	—	vieilles.	
28	—	...			10.900	12.230						33	—	—	
			9.645	9.690			12.020	9.995					—	1/2 vieilles.	
									940		2.010	610	—	prédominance de vieilles.	
									980				—	prédominance de jeunes.	
									880	830	1.840	1.000	93	clapotis.	vieilles.

ADDITIF AU RELEVÉ DE LA NUMÉRATION DES LARVES D'HUITRES PORTUGAISES

DATES 1936.	LIEUX DES PRÉLÈVEMENTS.						COEFFI- CIENT.	ÉTAT de LA MER.	ÉTAT des LARVES.
	LES BRYS.				SAINT-TROJAN.				
	En face canot de sauvetage.		En face préventorium.		Appontement de Mension.	Vers L'Éperon.			
N° 1.	N° 2.	N° 1.	N° 2.						
29 septembre	2.350	2.545	940	2.950	2.445	2.510	75	agitée.	vieilles.



Graphique des quantités de larves et des températures.

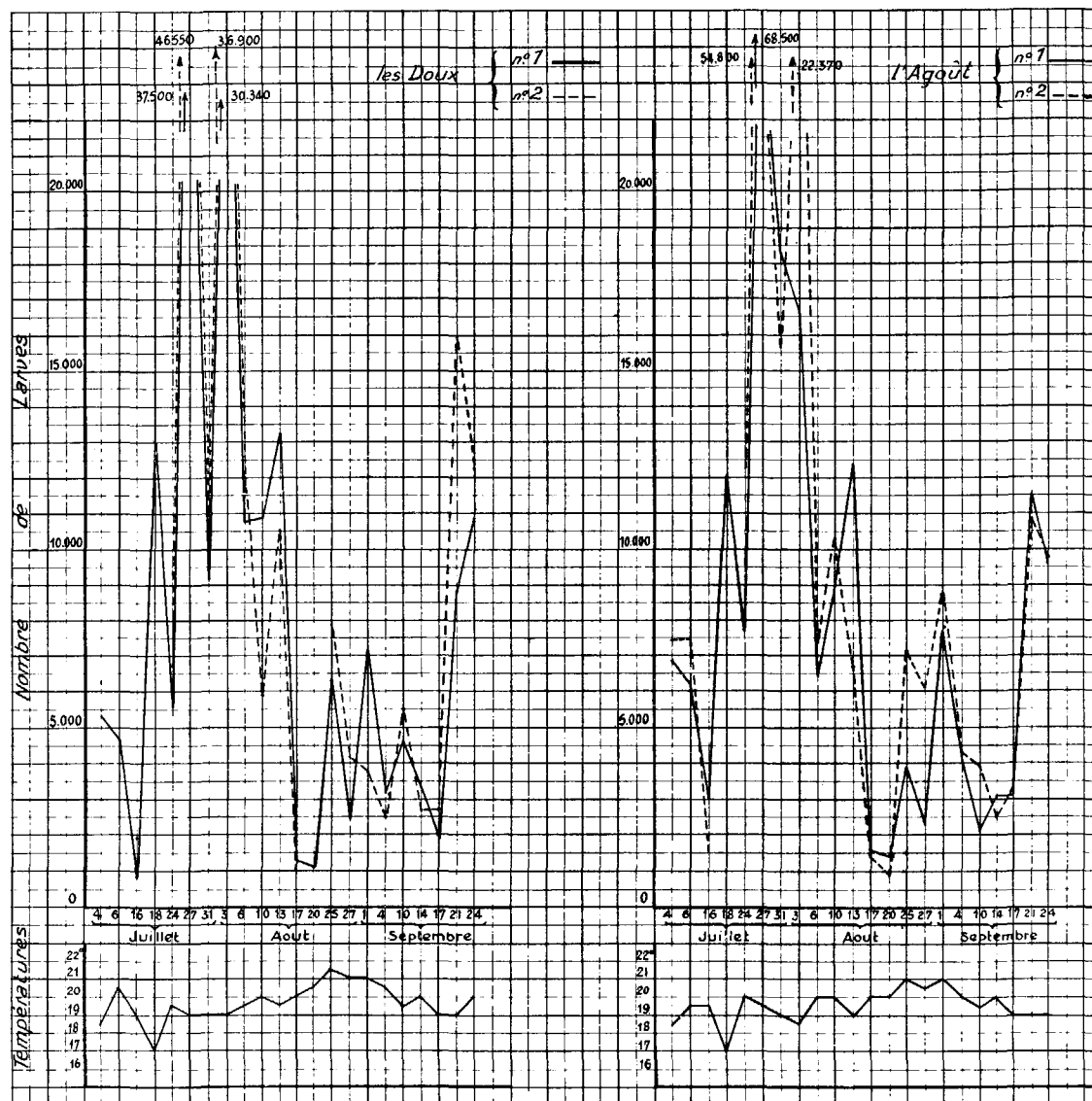
Mais, en accord d'ailleurs avec le vœu de la Fédération des Syndicats Ostréicoles de la Région de Marennes, la reprise et l'intensification des recherches concernant les larves de portugaises était prévue pour l'année 1936.

L'organisation du travail fut la suivante : on choisit 4 emplacements sur chacun desquels 2 prélèvements furent régulièrement effectués 2 fois par semaine : l'Agoût et les Doux (île d'Oléron), Ronce et en Seudre. Au début d'août, on étendit la pêche à Brouage et Mériqnac (zones spécialisées dans les collecteurs, qui avaient d'abord été laissées de côté en raison des difficultés d'accès).

Les pêches des larves ont commencé le 4 juillet; elles ont été poursuivies jusqu'au 30 septembre, et ont eu lieu à bord et avec le concours de l'équipage des pinasses de l'Inscription Maritime de Marennes « Seudre » et « Commis d'Administration Devaux ». 223 prélèvements ont été opérés ainsi au cours de 42 sorties. Les échantillons étaient transmis immédiatement au Laboratoire de La Tremblade où il était procédé aussitôt au dénombrement des larves. Enfin, au moment de chaque pêche, on notait la température de l'eau.

Le résultat de ces observations, résumé sur les tableaux ci-dessus, est figuré sur les graphiques ci-contre.

Un graphique spécial indique les températures (maxima et minima) et les chutes d'eau observées au Laboratoire de La Tremblade.

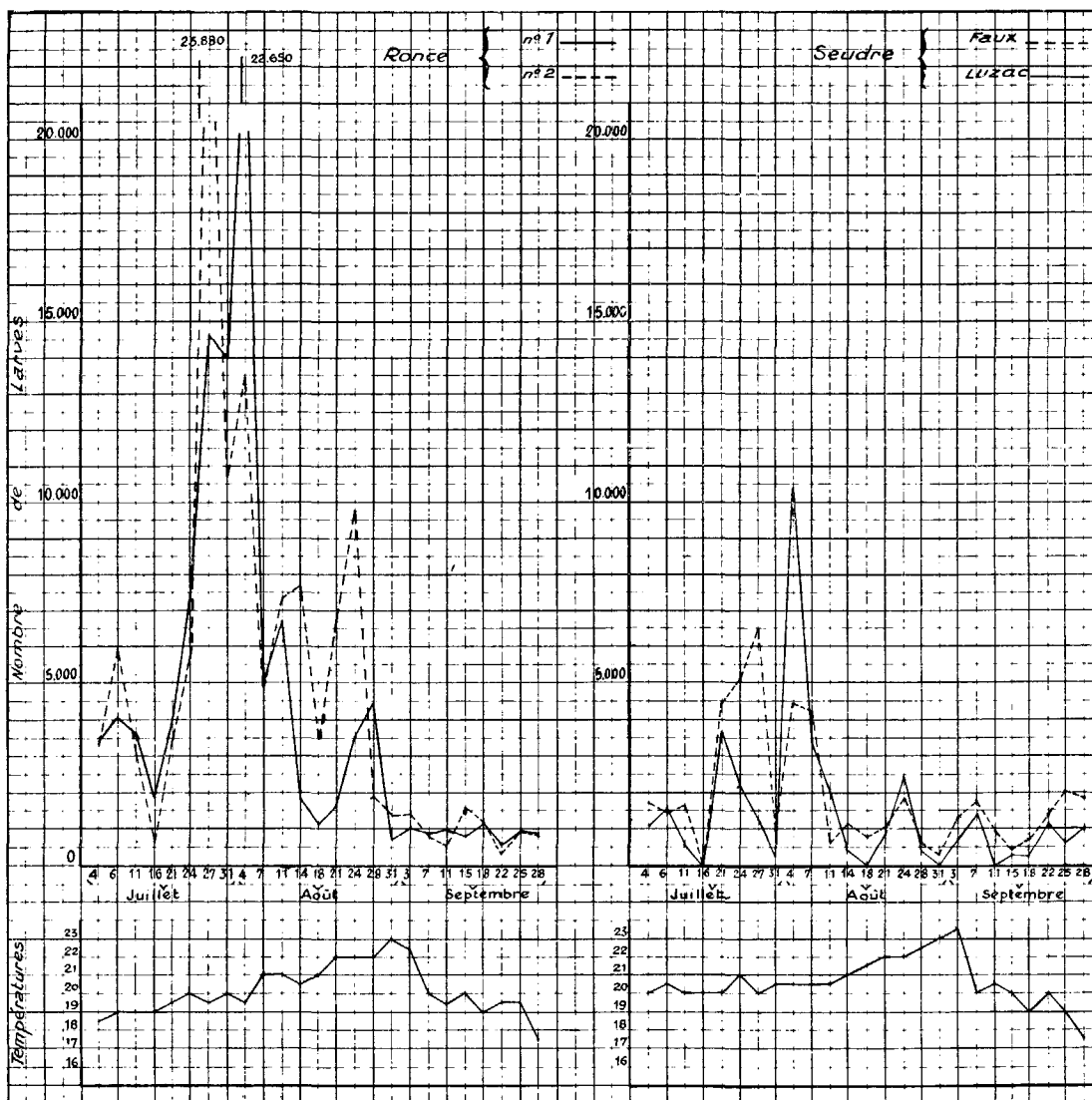


Graphique des quantités de larves et des températures.

L'examen du dernier graphique permet de caractériser facilement l'année 1936, qui a été dans l'ensemble humide et froide. Il a plu presque tous les jours jusqu'au 13 août; après 15 jours de temps sec, les pluies ont repris dès le début de septembre. La température a été anormalement basse, sauf pendant la dernière quinzaine d'août.

Les graphiques des numérations des larves montrent qu'il y a eu une seule très forte émission, à cheval sur les derniers jours de juillet et les premiers jours d'août.

Contrairement à ce qui avait été observé en 1933, on n'a pas rencontré de larves d'huîtres plates dans les prélèvements effectués à l'île d'Oléron.



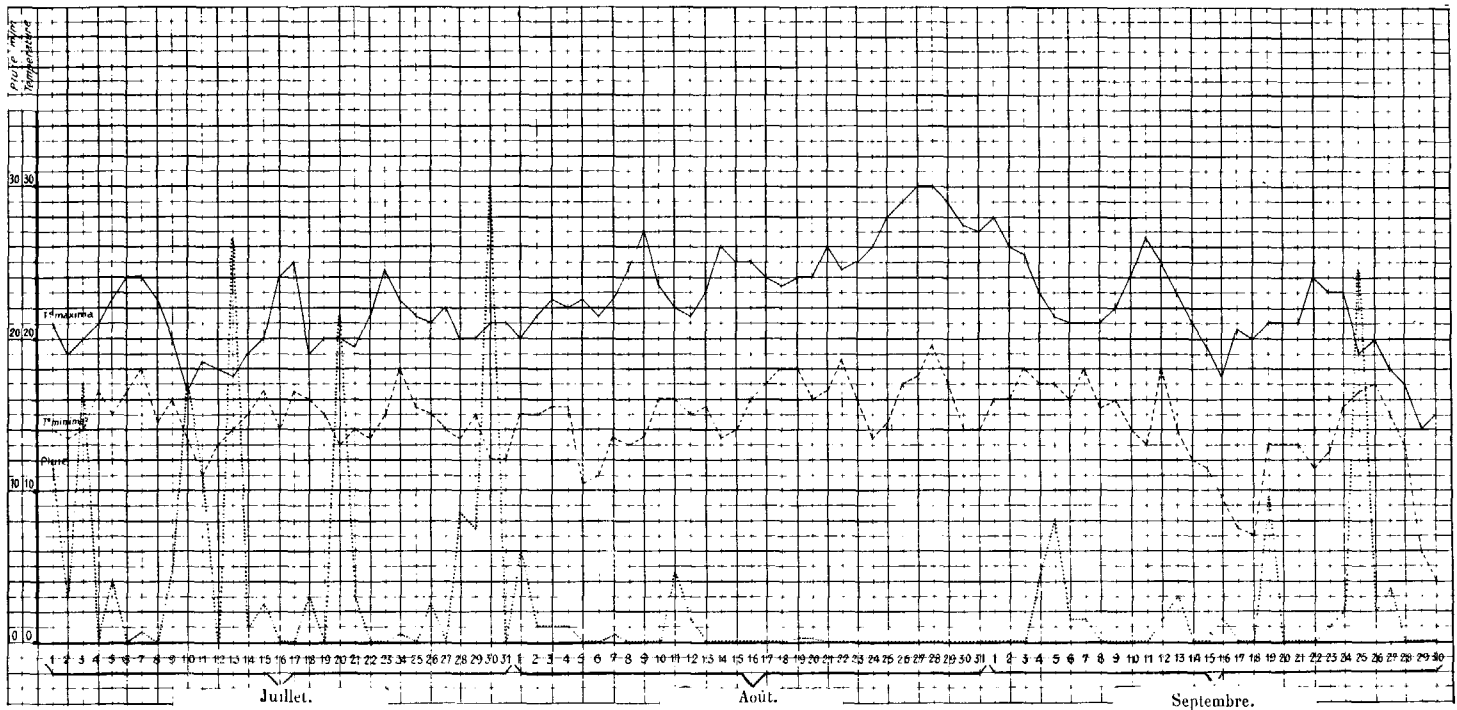
Graphique des quantités de larves et des températures.

Les résultats des numérations ont été communiqués sans retard aux ostréiculteurs. On a utilisé l'affichage (au Laboratoire de l'Office, chez le Syndic de La Tremblade, à l'Inscription Maritime de Marennes, à l'Inscription Maritime d'Oléron, à la Mairie de Bourcefranc) et l'insertion dans les journaux (3 journaux régionaux, 2 journaux locaux, et la *Voix ostréicole*).

Pour la connaissance des périodes d'émissions de larves, on a utilisé, en dehors des pêches

de plancton, la pose de collecteurs d'essais. Deux séries de collecteurs (coquilles et ardoises) ont été immergés à chaque maline du 19 Juin au 30 octobre, la première à *Ronce*, la seconde en *Seudre*.

La première série seule a été relevée : le dénombrement et la mensuration des naissains sont en cours. On peut signaler déjà que les résultats confirment d'une manière très nette les pêches de larves, c'est-à-dire que l'on constate une fixation très abondante en juillet, beau-



Graphique des températures et des plus relevées dans la cour du laboratoire de la Tremblade.

coup plus faible en août et dans la première partie de septembre, puis insignifiante jusqu'au 15 octobre, nulle ensuite.

Les résultats obtenus par les ostréiculteurs eux-mêmes sur leurs collecteurs sont très satisfaisants. L'année 1936 aura été une année de très bonne fixation et de rapide développement du naissain. On envisage en beaucoup d'endroits la nécessité de relever prématurément les collecteurs pour les séparer et éviter que les coquilles et les ardoises ne se soudent par suite du développement très rapide des jeunes huîtres.