

Caractérisation **sur estran** des performances de
croissance, maturation et survie

des deux-taxons d'huîtres creuses

C. gigas et *C. angulata*, hybrides et « exotiques »

Patrick Soletchnik, Arnaud Huvet, Olivier
Le Moine, Daniel Razet, Philippe Geairon,
Philippe Gouletquer, Nicole Faury...

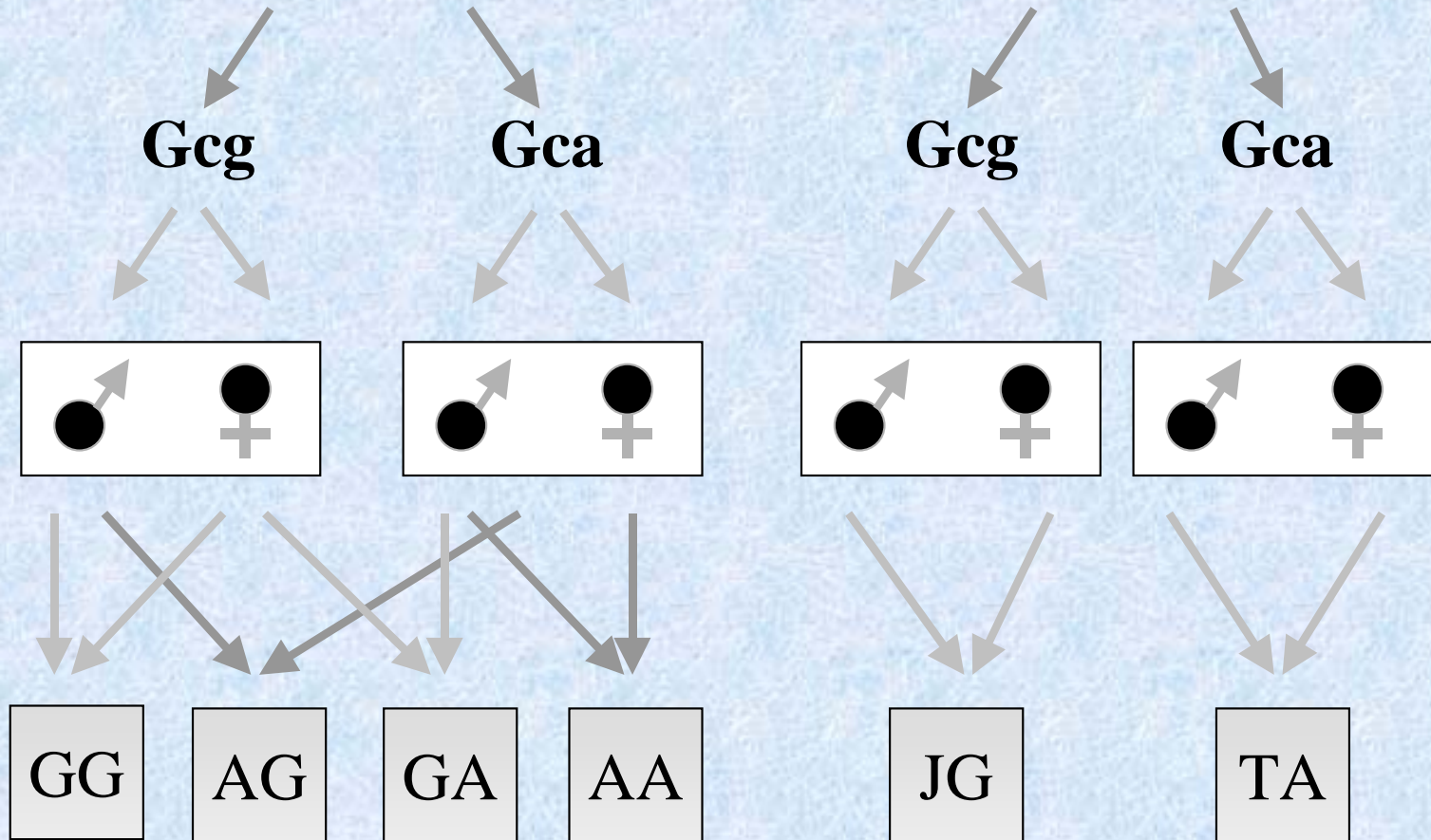


Ifremer

La Tremblade

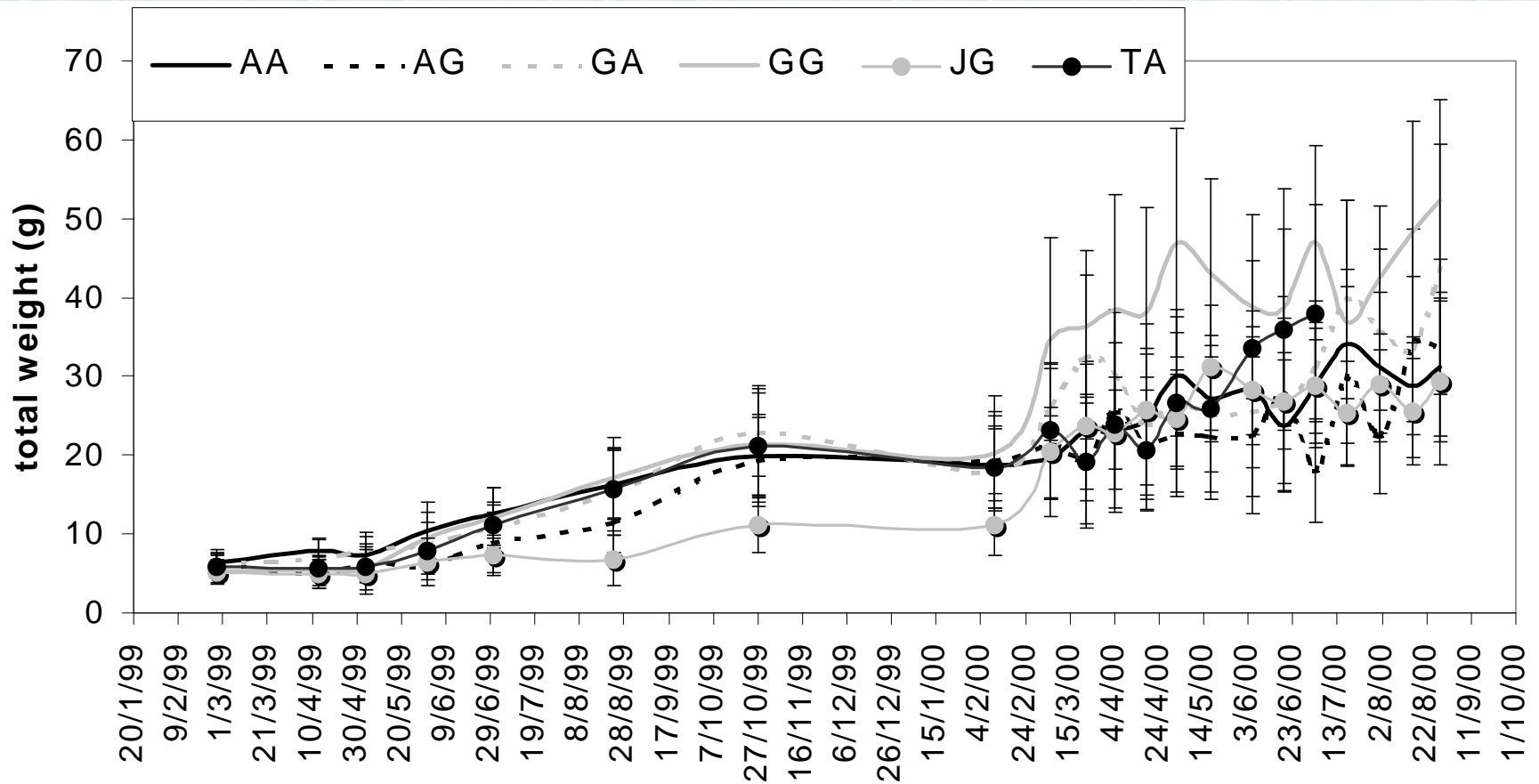
Populations européennes

Populations asiatiques



Les souches en présence...

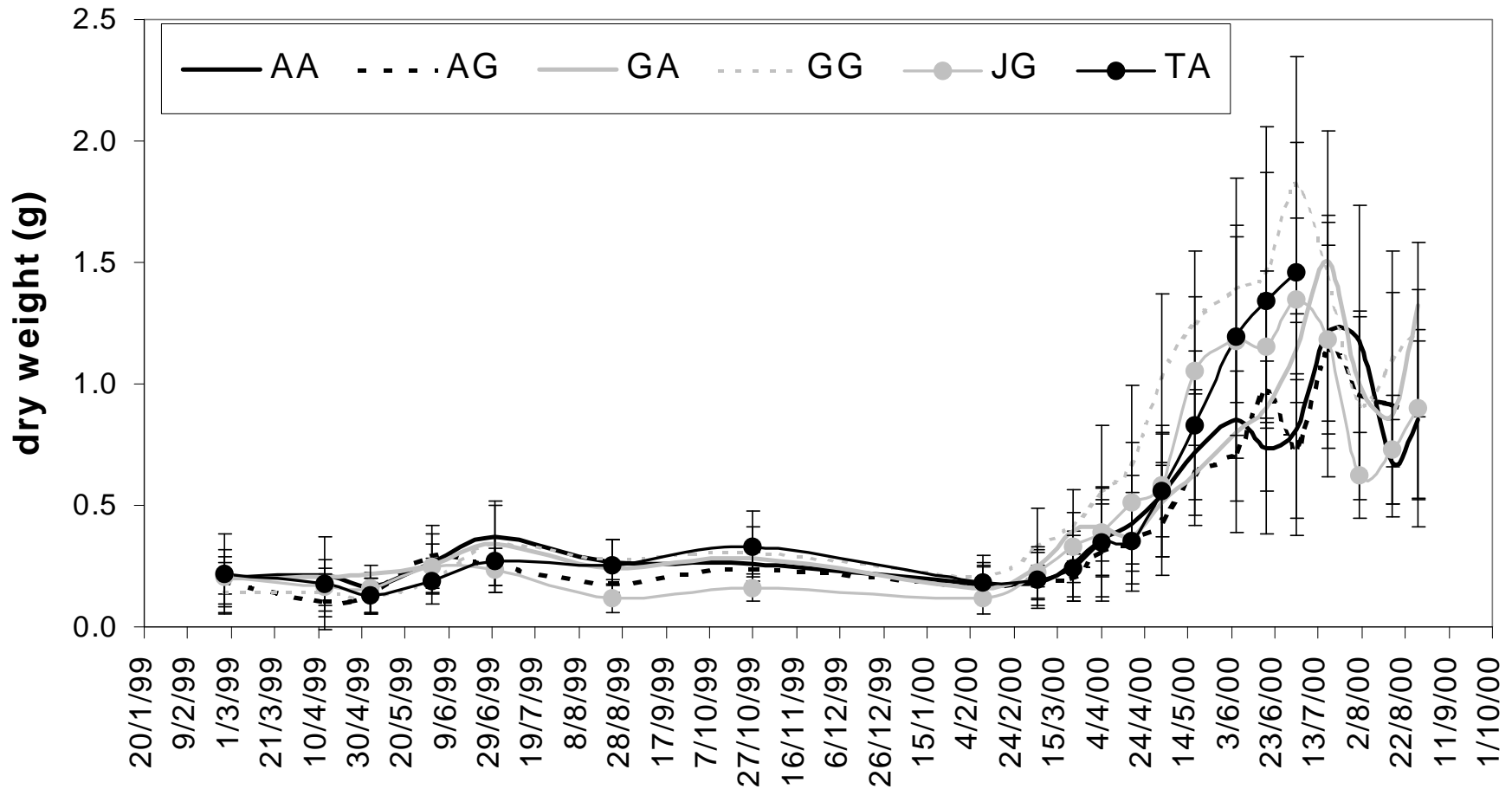
Croissance- poids total



Ifremer

La Tremblade

Croissance- poids sec



Ifremer

La Tremblade

... au terme de
l'élevage

...

Poids total

Strain	Average	Standard Error	Homogeneous groups (*)
JG	29.37	1.92	X
AA	31.22	1.73	X
AG	33.62	2.05	X
GA	43.63	2.89	X
GG	52.35	2.33	X

Poids sec

Strain	Average	Standard Error	Homogeneous groups (*)
JG	0.853	0.058	X
AA	0.874	0.064	X
AG	0.899	0.089X
GA	1.224	0.065X
GG	1.321	0.095X

test LSD des moindres carrés

(Cochran et Cox 1957)

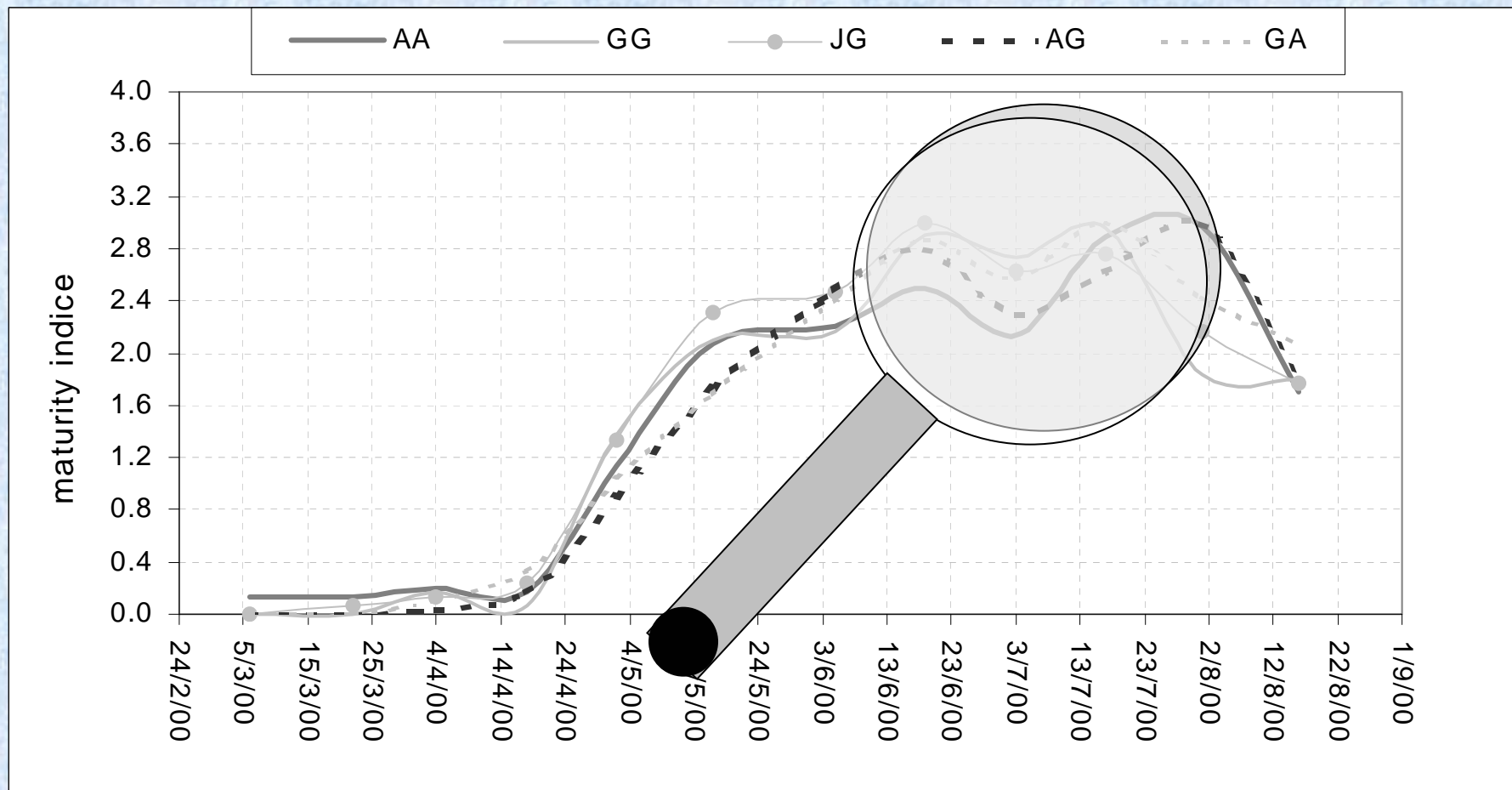


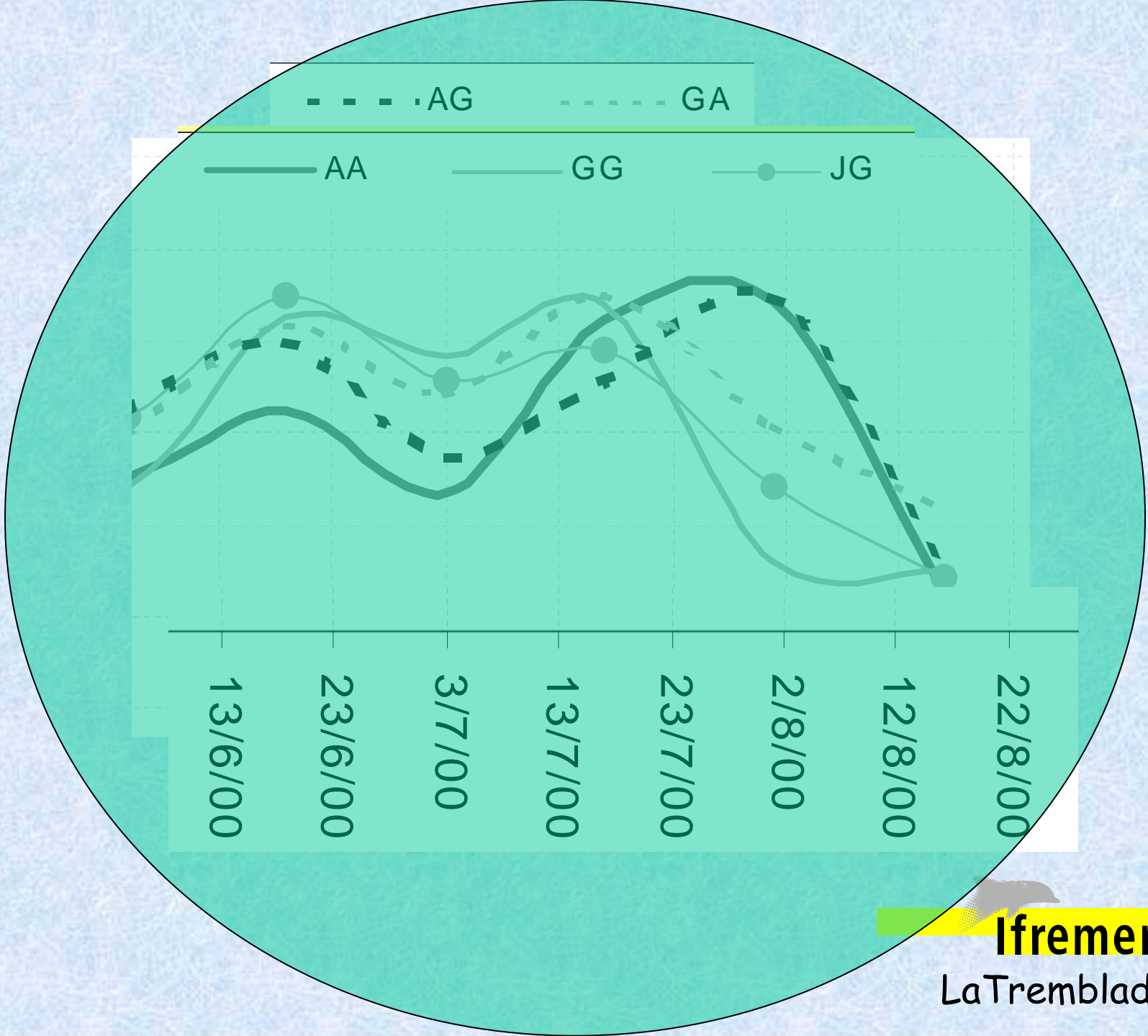
Ifremer

La Tremblade

Reproduction sur estran...

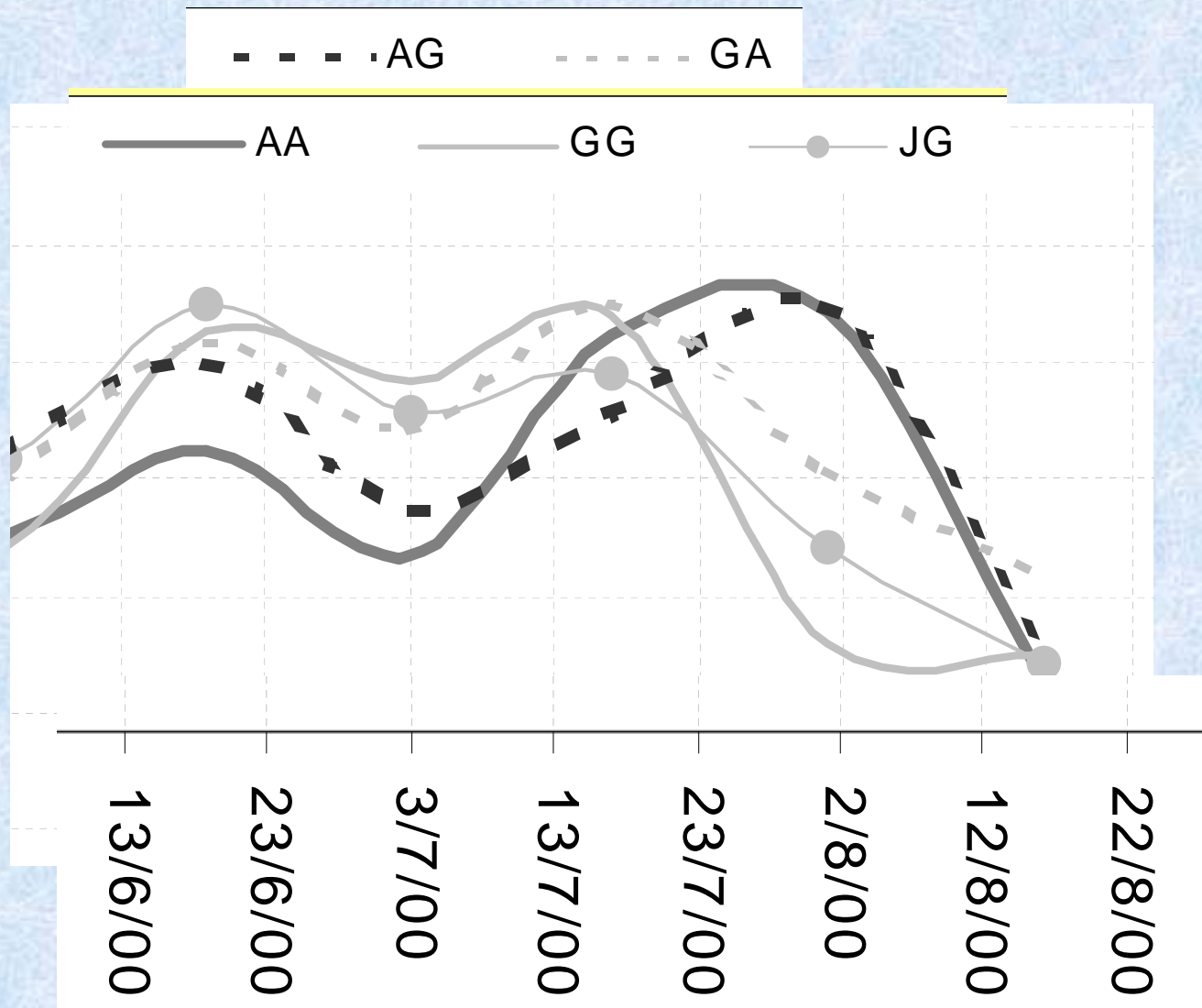
Maturation et estimation de ponte



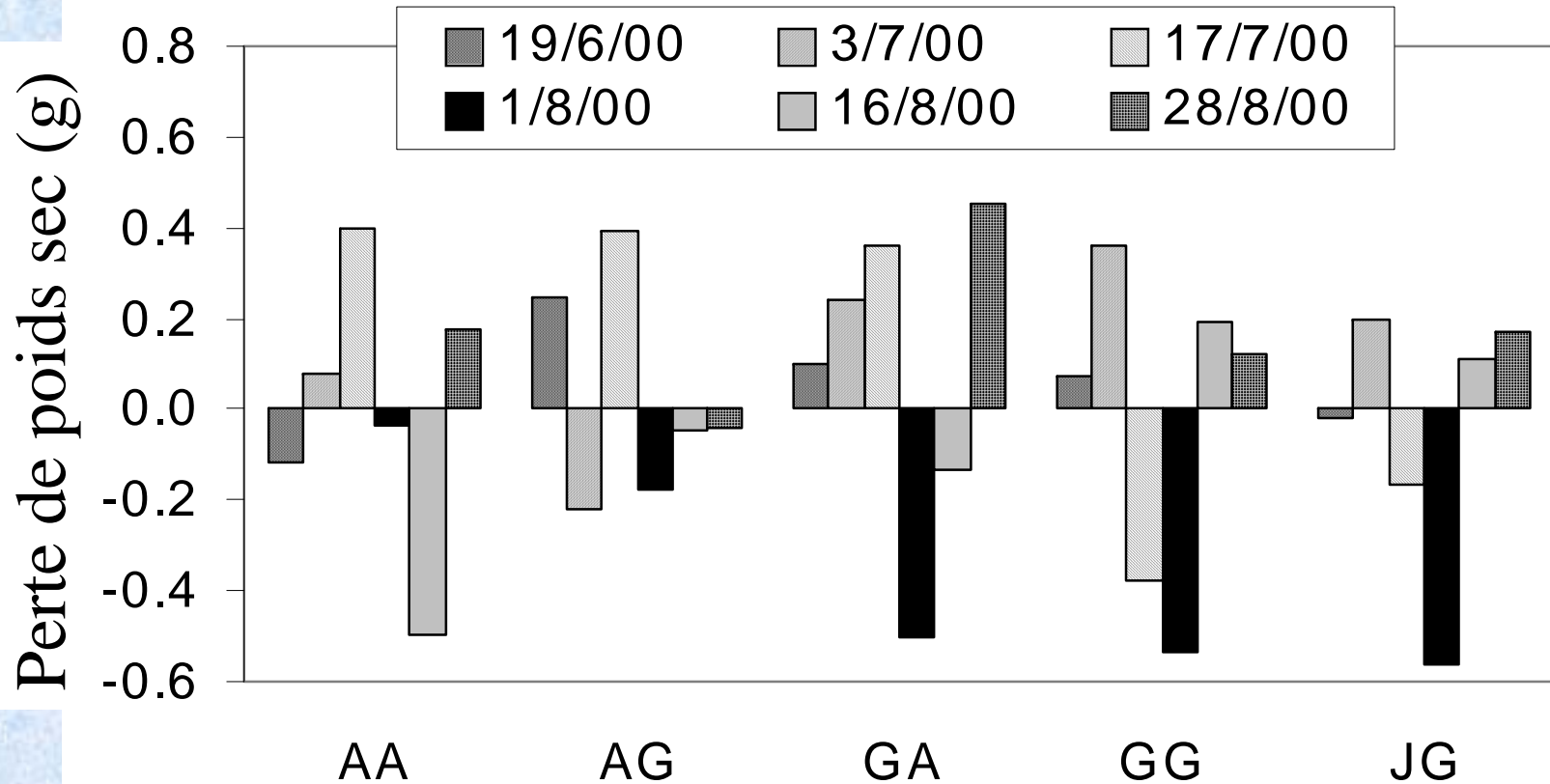


Ifremer

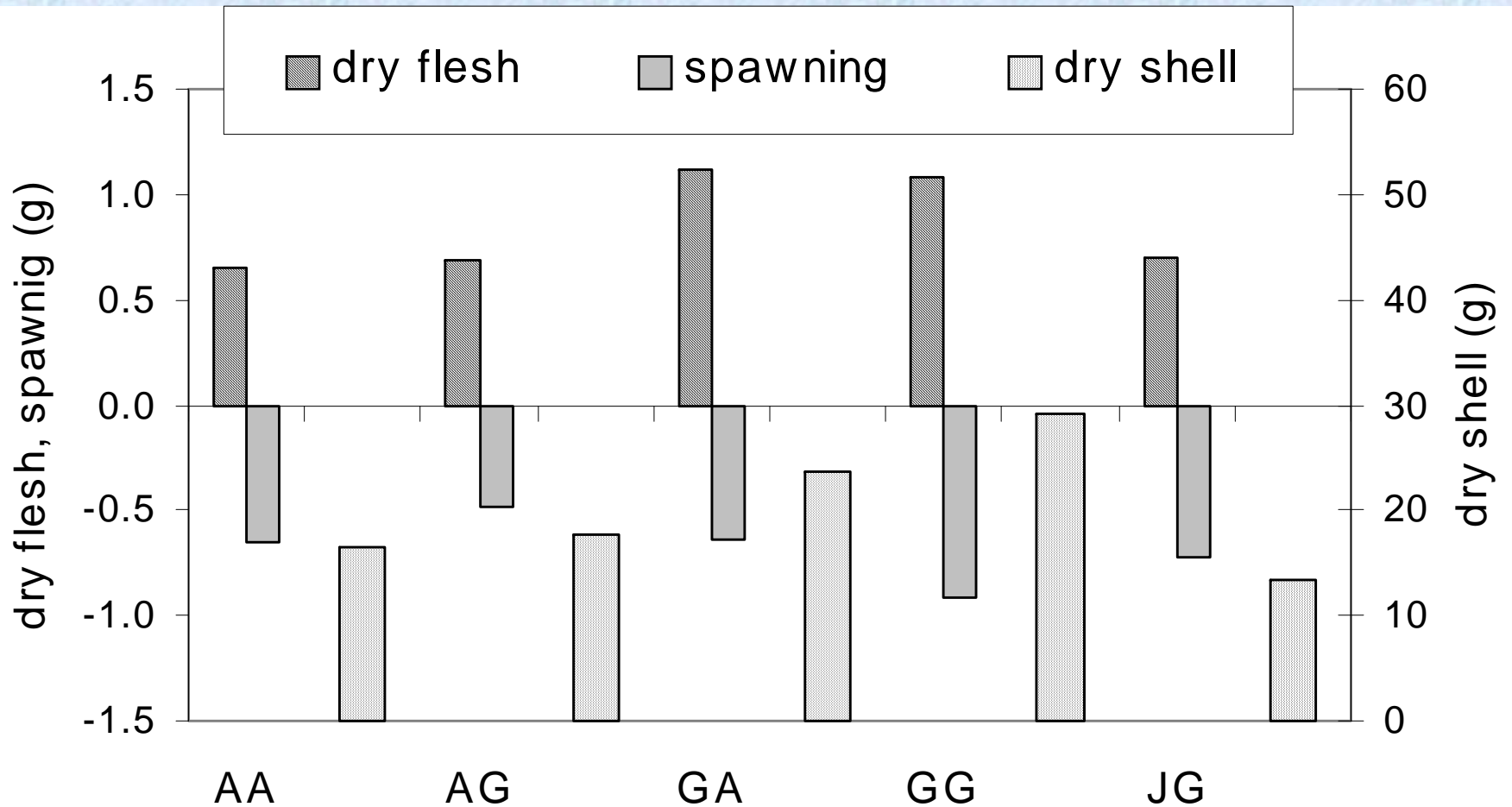
La Tremblade



« patrons » de ponte



Allocation d'énergie



Mortalité cumulée

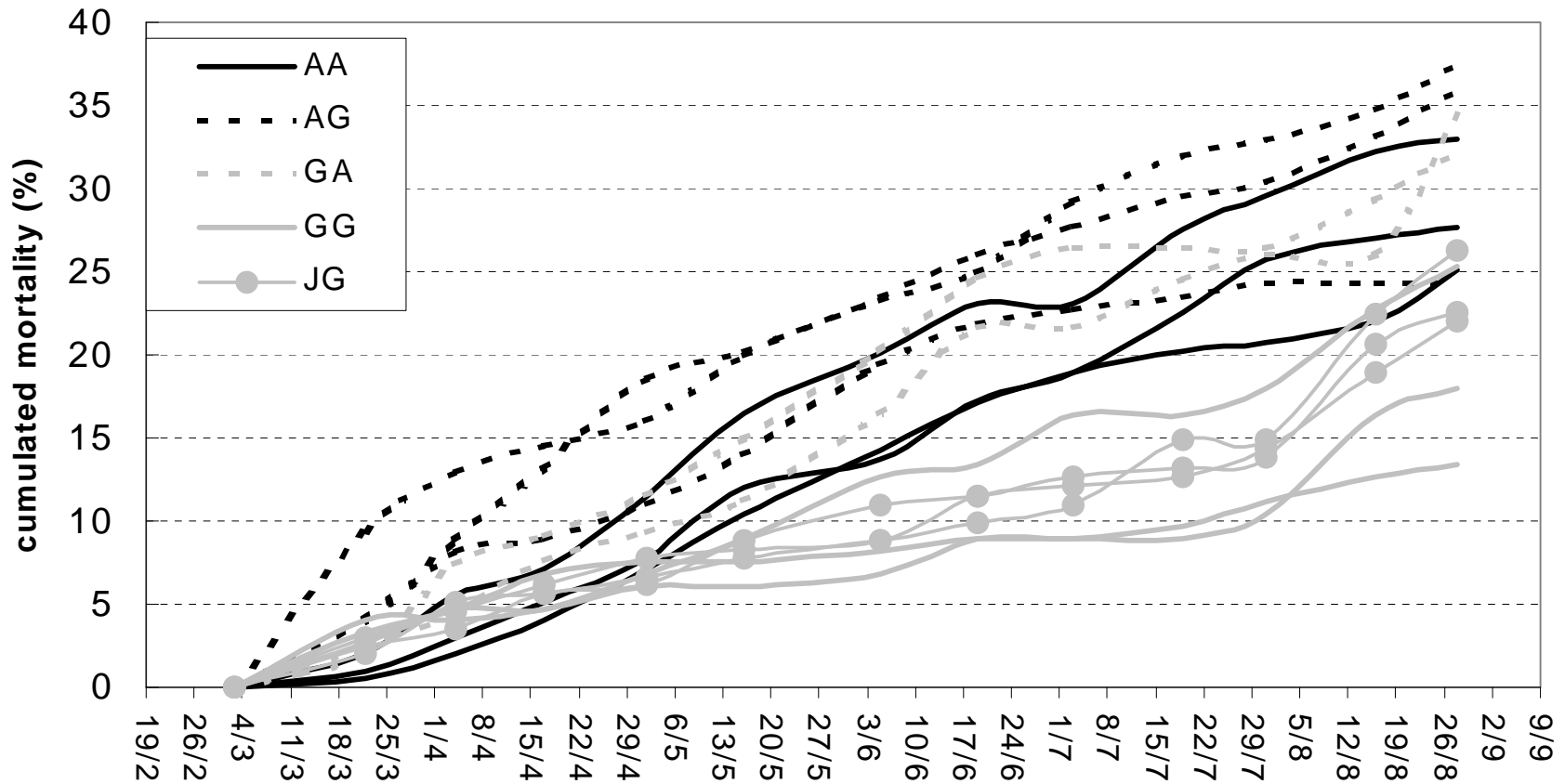
Variable transformée

Arcsinus $\sqrt{\text{(\% de mortalité)}}$

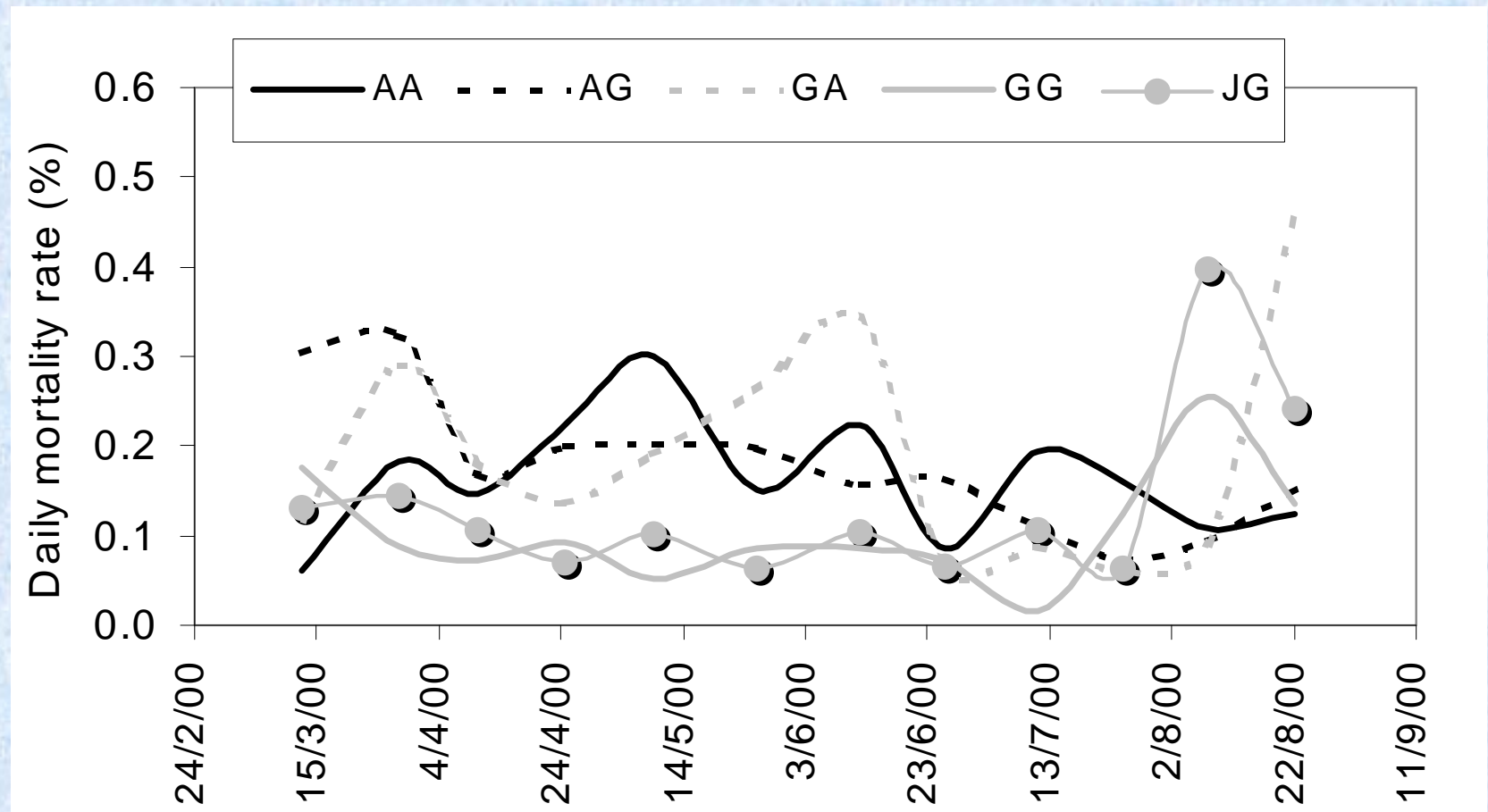
GG	X		18,9
JG	X	X	23,6
AA		X	28,6
AG		X	32,6
GA		X	33,3

test LSD des moindres carrés

(Cochran et Cox 1957)



Taux de Mortalité journalière (/15 jours)



Rendement et classement

	classement		%
	croissance	mortalité	rendement
GG	1	1	...+ 22
GA	1	3	...+ 10
AG	2	3	...+ 5
AA	2	3	...+ 13
JG	2	2	...+ 10
TA		6	



Ifremer

LCPC -LaTremblade

Conclusion de ce volet d'étude

Rendement des élevages

Non acclimatation de l'angulata taiwanaise

Meilleurs rendement de la gigas du Bassin de
Marennes Oléron (30 ans)

Pool intermédiaire de 4 souches

La distance entre les taxons entre eux et
entre les différentes origines
géographiques demande à être précisée



Ifremer

La Tremblade



Effet taxon / origine géographique

Confirmation des différences phénotypiques
entre C.g et C.a

Résultats des souches « pures » européennes

Effet parental maternel sur la croissance et la
reproduction des hybrides

Effet « angulata » sur le niveau de mortalité

« Pures souches » et hybrides de père ou mère
angulata

Caractérisation différente de la mortalité
entre gigas et angulata

Ifremer

La Tremblade